

[東日本]

- ◎総アクセス件数は2,063.9万件(前年同月比87.4%増)と大幅拡大
- ◎新規登録件数は18.5万件(前年同月比5.4%減)、売物件は29.2%減・賃貸物件は4.2%増
- ◎売物件の成約報告件数は5,908件(前年同月比8.0%増)、賃貸物件は11,377件(同25.9%増)
- ◎条件検索は687.7万件(前年同月比22.1%増)、図面検索は1,209.8万件(前年同月比161.9%増)
- ◎東日本在庫件数は51.7万件(前月比1.1%増)、売物件は1.3%減少

●東日本会員アクセス状況

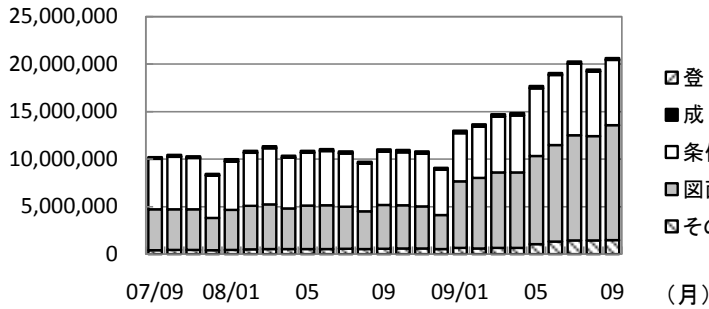
	件数 (件)	増減率(%)			
		前月比	前年同月比		
登録	売物件	媒介	5,567	6.5	-11.3
		専属	15,295	6.4	-23.8
		専任	9,700	9.7	-18.7
		一般	30,562	7.4	-20.2
		媒介計	8,223	3.3	-50.0
	売物件計	売り主	1,172	-2.2	-31.7
		代理	39,957	6.3	-29.2
		賃貸物件	145,111	6.0	4.2
		登録計	185,068	6.1	-5.4
		成約報告	5,908	20.2	8.0
成約報告	賃貸物件	11,377	18.0	25.9	
	成約報告計	17,285	18.8	19.1	
条件検索	売物件	4,592,497	4.9	13.4	
	賃貸物件	1,650,954	-2.0	78.7	
	成約売物件	501,279	-7.1	-	
	成約賃貸物件	77,118	-46.9	-	
	日報検索・会員検索	55,282	7.9	-16.6	
	条件検索計	6,877,130	1.1	22.1	
図面検索	売物件	6,591,777	11.7	84.6	
	賃貸物件	4,919,171	8.3	710.9	
	成約売物件	576,433	9.9	-	
	成約賃貸物件	11,051	30.3	-	
図面検索計	12,098,432	10.2	161.9		
その他	変更・削除・再登録・図面登録	1,461,094	0.8	163.0	
総アクセス	売物件(成約含む)	12,453,772	8.1	-	
	賃貸物件(成約含む)	8,166,349	3.7	-	
	会員検索	18,888	12.4	-	
	総アクセス件数	20,639,009	6.3	87.4	

●東日本月末在庫状況(圏域)

	件数 (件)	増減率(%)			
		前月比	前年同月比		
登録	売物件	媒介	22,306	-0.5	-3.1
		専属	65,523	-1.0	-8.7
		専任	44,576	-0.2	-6.5
		一般	132,405	-0.6	-7.1
		媒介計	24,602	-4.4	-37.5
	売物件計	売り主	3,699	-2.9	-18.3
		代理	160,706	-1.3	-13.8
		賃貸物件	357,078	2.2	32.7
		在庫計	517,784	1.1	13.7



(件) 東日本会員アクセス状況推移



(参考)

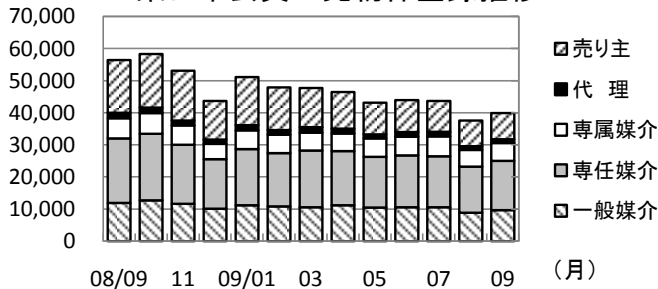
	08/4~08/9	09/4~09/9	前年比%
登録	1,139,518	1,144,021	100.4
成約	82,854	99,606	120.2
条件検索	32,904,040	41,768,046	126.9
図面検索	26,512,599	61,484,561	231.9
その他	3,211,280	7,374,865	229.7
総合計	63,850,291	111,871,099	175.2

2008年度計	
登録	2,372,896
成約	182,100
条件検索	65,214,461
図面検索	61,402,219
その他	6,852,640
総合計	136,024,316

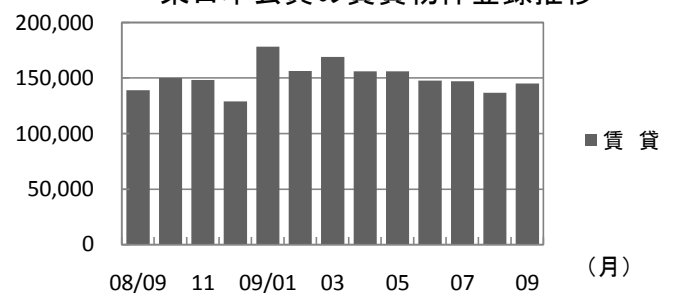
	2008年9月	10月	11月	12月	2009年1月	2月	3月	4月	5月	6月	7月	8月	9月
登録	195,644	208,305	201,592	172,562	229,594	204,388	216,937	202,537	199,338	191,735	190,855	174,488	185,068
成約	14,511	13,928	13,418	12,235	14,730	20,572	24,363	17,411	16,204	17,360	16,792	14,554	17,285
条件検索	5,630,229	5,598,547	5,552,281	4,798,915	5,081,280	5,391,203	5,888,195	6,026,463	7,138,518	7,379,786	7,545,316	6,800,833	6,877,130
図面検索	4,618,635	4,531,645	4,445,865	3,560,612	7,010,245	7,426,434	7,914,819	7,945,898	9,279,166	10,130,716	11,052,877	10,977,472	12,098,432
その他	555,602	597,658	585,605	534,258	654,172	601,991	667,676	639,061	1,043,609	1,331,682	1,450,058	1,449,361	1,461,094
総合計	11,014,621	10,950,083	10,798,761	9,078,582	12,990,021	13,644,588	14,711,990	14,831,370	17,676,835	19,051,279	20,255,898	19,416,708	20,639,009

* その他は変更、削除、再登録、及び図面登録

(件) 東日本会員の売物件登録推移

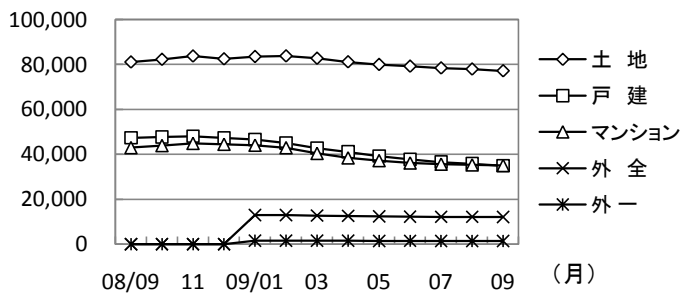


(件) 東日本会員の賃貸物件登録推移

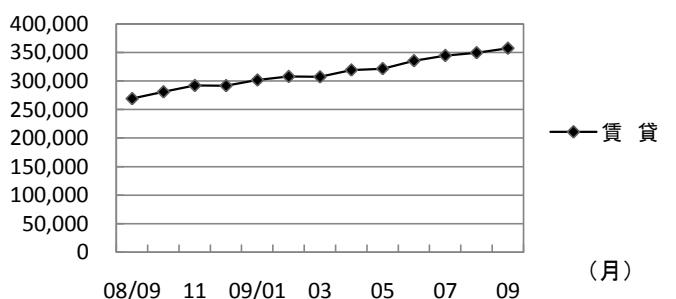


	2008年9月	10月	11月	12月	2009年1月	2月	3月	4月	5月	6月	7月	8月	9月	
売物件	売り主	16,431	16,627	15,570	12,012	14,997	13,235	12,275	11,439	9,815	10,031	9,560	7,961	8,223
	代理	1,717	1,715	1,506	1,358	1,607	1,487	1,688	1,527	1,320	1,405	1,473	1,198	1,172
	専属媒介	6,277	6,452	6,007	4,747	5,868	5,704	5,597	5,491	5,698	5,814	6,214	5,226	5,567
	専任媒介	20,063	20,764	18,416	15,409	17,487	16,668	17,613	16,859	15,798	16,141	15,863	14,379	15,295
	一般媒介	11,936	12,731	11,646	10,133	11,219	10,797	10,606	11,188	10,498	10,605	10,587	8,842	9,700
	合計	56,424	58,289	53,145	43,659	51,178	47,891	47,779	46,504	43,129	43,996	43,697	37,606	39,957
賃貸	139,220	150,016	148,447	128,903	178,416	156,497	169,158	156,033	156,209	147,739	147,158	136,882	145,111	
総合計	195,644	208,305	201,592	172,562	229,594	204,388	216,937	202,537	199,338	191,735	190,855	174,488	185,068	

(件) 東日本圏域の売物件在庫推移



(件) 東日本圏域の賃貸物件在庫推移



	2008年9月	10月	11月	12月	2009年1月	2月	3月	4月	5月	6月	7月	8月	9月	
売物件	土地	81,074	82,266	83,747	82,474	83,517	83,789	82,756	81,161	79,983	79,227	78,428	77,941	77,154
	戸建	47,336	47,685	48,019	47,274	46,574	45,011	42,774	41,118	39,236	37,731	36,583	35,845	34,955
	マンション	42,947	43,869	44,854	44,447	44,032	42,930	40,423	38,442	37,232	36,189	35,668	35,335	35,068
	外全	-	-	-	-	13,010	12,961	12,769	12,619	12,396	12,265	12,215	12,205	12,112
	外一	-	-	-	-	1,574	1,542	1,533	1,504	1,476	1,494	1,477	1,462	1,417
	合計	186,329	188,917	191,779	189,194	188,707	186,233	180,255	174,844	170,323	166,906	164,371	162,788	160,706
賃貸	269,032	280,878	291,997	291,722	301,542	307,754	307,024	319,039	321,458	335,261	344,389	349,300	357,078	
総合計	455,361	469,795	483,776	480,916	490,249	493,987	487,279	493,883	491,781	502,167	508,760	512,088	517,784	

* 外全は住宅以外建物全部、外一は住宅以外建物一部

2009(平成21)年9月度 実績報告 (9月1日～30日)

〔 首都圏 〕

- ◎総アクセス件数は2,020.5万件で、前年同月を88.6%上回る
- ◎新規登録件数は16.6万件(前年同月比4.8%減)、うち売物件は2.9万件(同32.9%減)
- ◎売物件の成約報告件数は4,845件(前年同月比10.7%増)、賃貸物件は10,610件(同26.0%増)
- ◎条件検索は666.3万件(前年同月比22.3%増)、図面検索は1,194.8万件(同162.0%増)
- ◎東日本在庫件数は43.8万件(前月比1.3%増)、売物件は10.3万件(同2.0%減)

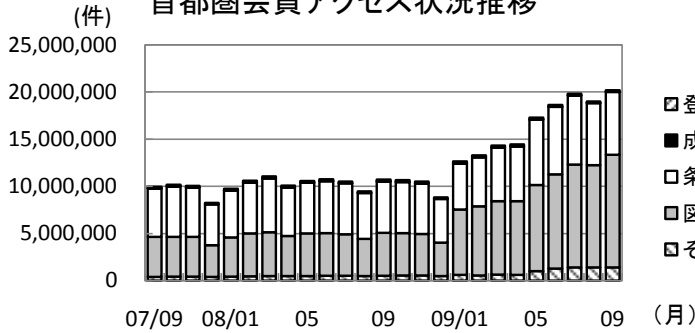
●首都圏会員アクセス状況

				件数 (件)	増減率(%)	
					前月比	前年同月比
登録	売物件	媒介	専属	4,441	6.5	-12.5
			専任	10,689	11.7	-24.9
			一般	6,285	14.6	-18.7
			媒介計	21,415	11.4	-20.8
		売り主	6,584	1.6	-55.1	
	代理	1,051	-1.7	-32.4		
	売物件計	29,050	8.5	-32.9		
	賃貸物件	137,333	6.6	4.4		
	登録計	166,383	6.9	-4.8		
	成約報告	売物件	4,845	22.5	10.7	
賃貸物件		10,610	17.3	26.0		
成約報告計		15,455	18.9	20.8		
条件検索	売物件	4,416,153	4.7	13.2		
	賃貸物件	1,644,211	-2.1	79.0		
	成約売物件	476,724	-7.4	-		
	成約賃貸物件	76,756	-47.0	-		
	日報検索・会員検索	49,905	9.6	-19.1		
	条件検索計	6,663,749	0.9	22.3		
図面検索	売物件	6,457,995	11.7	83.4		
	賃貸物件	4,916,783	8.3	711.3		
	成約売物件	562,536	9.9	-		
	成約賃貸物件	11,014	30.2	-		
	図面検索計	11,948,328	10.2	162.0		
その他	変更・削除・再登録・図面登録	1,411,844	0.7	174.1		
総アクセス	売物件(成約含む)	12,066,076	8.1	-		
	賃貸物件(成約含む)	8,121,976	3.7	-		
	会員検索	17,707	14.6	-		
	総アクセス件数	20,205,759	6.3	88.6		

●首都圏月末在庫状況(圏域)

				件数 (件)	増減率(%)	
					前月比	前年同月比
登録	売物件	媒介	専属	16,139	-1.0	-4.5
			専任	42,208	-1.4	-12.4
			一般	25,723	-0.3	-12.1
			媒介計	84,070	-1.0	-10.9
		売り主	17,027	-7.0	-45.9	
	代理	2,629	-0.3	-23.8		
	売物件計	103,726	-2.0	-19.7		
	賃貸物件	334,986	2.4	34.1		
	在庫計	438,712	1.3	15.7		

首都圏会員アクセス状況推移



(参考)

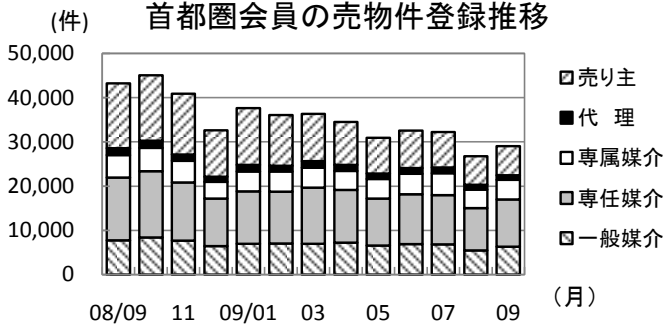
	08/4~08/9	09/4~09/9	前年比%
登録	1,015,689	1,025,493	101.0
成約	73,484	89,133	121.3
条件検索	31,821,322	40,525,120	127.4
図面検索	26,180,336	60,687,909	231.8
その他	2,978,858	7,087,476	237.9
総合計	62,069,689	109,415,131	176.3

2008年度計	
登録	2,121,079
成約	162,900
条件検索	63,055,040
図面検索	60,646,331
その他	6,349,481
総合計	132,334,831

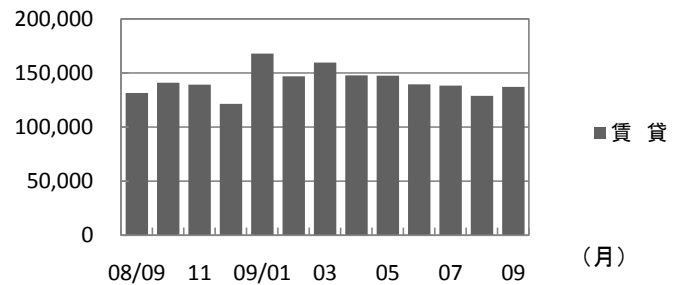
	2008年9月	10月	11月	12月	2009年1月	2月	3月	4月	5月	6月	7月	8月	9月
登録	174,817	186,115	180,282	154,112	205,584	183,216	196,081	182,240	178,453	172,058	170,711	155,648	166,383
成約	12,798	12,337	11,972	10,952	13,464	18,741	21,950	15,525	14,597	15,489	15,065	13,002	15,455
条件検索	5,447,640	5,417,227	5,381,312	4,654,873	4,892,356	5,203,285	5,684,665	5,831,800	6,936,088	7,161,679	7,330,217	6,601,587	6,663,749
図面検索	4,560,771	4,477,144	4,394,540	3,520,114	6,932,792	7,334,932	7,806,473	7,835,400	9,155,400	9,995,521	10,912,033	10,841,227	11,948,328
その他	515,066	555,067	542,864	493,949	604,337	554,245	620,161	590,497	997,360	1,284,800	1,400,657	1,402,318	1,411,844
総合計	10,711,092	10,647,890	10,510,970	8,834,000	12,648,533	13,294,419	14,329,330	14,455,462	17,281,898	18,629,547	19,828,683	19,013,782	20,205,759

* その他は変更、削除、再登録、及び図面登録

首都圏会員の売物件登録推移

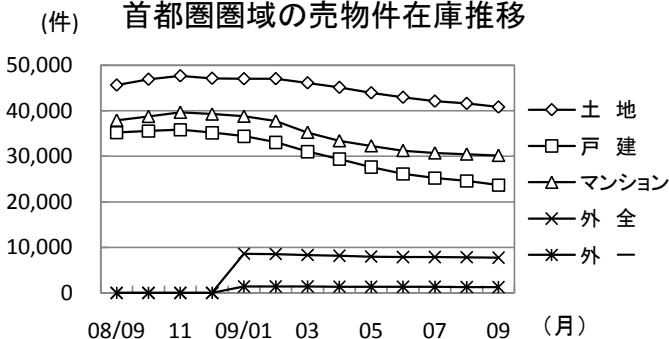


首都圏会員の賃貸物件登録推移

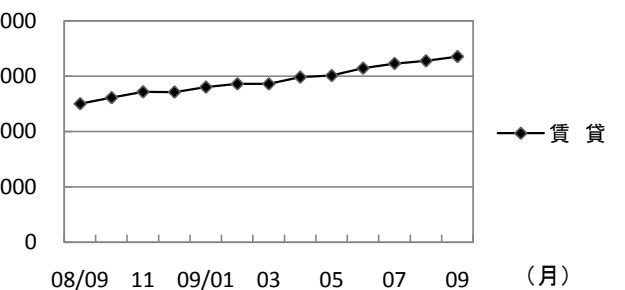


	2008年9月	10月	11月	12月	2009年1月	2月	3月	4月	5月	6月	7月	8月	9月	
売物件	売り主	14,672	14,798	13,777	10,463	12,850	11,457	10,691	9,681	8,110	8,467	7,973	6,479	6,584
	代理	1,554	1,618	1,388	1,218	1,479	1,357	1,464	1,398	1,220	1,304	1,329	1,069	1,051
	専属媒介	5,074	5,237	4,916	3,781	4,501	4,552	4,498	4,264	4,428	4,639	4,952	4,171	4,441
	専任媒介	14,239	15,011	13,194	10,748	11,905	11,703	12,726	11,936	10,655	11,286	11,129	9,571	10,689
	一般媒介	7,726	8,395	7,651	6,420	6,939	7,039	6,969	7,218	6,540	6,896	6,834	5,484	6,285
	合計	43,265	45,059	40,926	32,630	37,674	36,108	36,348	34,497	30,953	32,592	32,217	26,774	29,050
賃貸	131,552	141,056	139,356	121,482	167,910	147,108	159,733	147,743	147,500	139,466	138,494	128,874	137,333	
総合計	174,817	186,115	180,282	154,112	205,584	183,216	196,081	182,240	178,453	172,058	170,711	155,648	166,383	

首都圏圏域の売物件在庫推移



首都圏圏域の賃貸物件在庫推移



	2008年9月	10月	11月	12月	2009年1月	2月	3月	4月	5月	6月	7月	8月	9月	
売物件	土地	45,641	46,910	47,664	47,119	47,022	47,038	46,119	45,123	43,934	42,960	42,108	41,601	40,816
	戸建	35,195	35,558	35,826	35,186	34,398	33,062	31,028	29,394	27,631	26,142	25,226	24,591	23,682
	マンション	37,929	38,756	39,667	39,281	38,806	37,768	35,268	33,413	32,299	31,261	30,731	30,480	30,189
	外全	-	-	-	-	8,620	8,565	8,344	8,180	7,992	7,897	7,907	7,857	7,761
	外一	-	-	-	-	1,437	1,410	1,408	1,374	1,340	1,360	1,351	1,328	1,278
合計	129,242	131,826	133,821	132,084	130,283	127,843	122,167	117,484	113,196	109,620	107,323	105,857	103,726	
賃貸	249,896	260,870	271,338	270,958	279,871	285,734	285,604	297,855	300,614	313,996	322,525	327,266	334,986	
総合計	379,138	392,696	405,159	403,042	410,154	413,577	407,771	415,339	413,810	423,616	429,848	433,123	438,712	

* 外全は住宅以外建物全部、外一は住宅以外建物一部

東日本会員登録状況

(2009年09月度)

		前月末在庫	当月登録	当月成約	当月削除	当月末在庫
専属媒介	土地	9,653	1,702	195	1,520	9,605
	戸建	4,978	1,330	283	1,048	4,965
	マンション	6,083	2,143	792	1,334	6,078
	住宅以外建物全部	1,687	362	16	352	1,678
	住宅以外建物一部	195	30	2	45	175
	専属計	22,596	5,567	1,288	4,299	22,501
専任媒介	土地	31,118	5,329	506	4,834	31,087
	戸建	13,890	3,631	766	3,074	13,613
	マンション	16,692	5,413	1,768	3,903	16,360
	住宅以外建物全部	4,623	833	38	775	4,619
	住宅以外建物一部	556	89	15	85	542
	専任計	66,879	15,295	3,093	12,671	66,221
一般媒介	土地	21,475	3,427	159	3,426	21,384
	戸建	9,238	2,211	195	2,135	9,194
	マンション	9,551	3,189	316	2,863	9,657
	住宅以外建物全部	4,582	778	32	825	4,529
	住宅以外建物一部	434	95	3	84	446
	一般計	45,280	9,700	705	9,333	45,210
媒介計	土地	62,246	10,458	860	9,780	62,076
	戸建	28,106	7,172	1,244	6,257	27,772
	マンション	32,326	10,745	2,876	8,100	32,095
	住宅以外建物全部	10,892	1,973	86	1,952	10,826
	住宅以外建物一部	1,185	214	20	214	1,163
	媒介計	134,755	30,562	5,086	26,303	133,932
売主物件	土地	14,424	2,938	239	3,186	13,933
	戸建	7,418	2,867	379	3,030	6,875
	マンション	2,691	2,062	134	1,988	2,629
	住宅以外建物全部	1,230	310	13	317	1,210
	住宅以外建物一部	224	46	1	64	204
	売主計	25,987	8,223	766	8,585	24,851
代理物件	土地	2,164	362	16	453	2,049
	戸建	631	354	17	351	623
	マンション	754	360	17	334	765
	住宅以外建物全部	322	91	6	80	328
	住宅以外建物一部	61	5	0	13	56
	代理計	3,932	1,172	56	1,231	3,821
媒介以外計	土地	16,588	3,300	255	3,639	15,982
	戸建	8,049	3,221	396	3,381	7,498
	マンション	3,445	2,422	151	2,322	3,394
	住宅以外建物全部	1,552	401	19	397	1,538
	住宅以外建物一部	285	51	1	77	260
	媒介以外計	29,919	9,395	822	9,816	28,672
売物件合計	土地	78,834	13,758	1,115	13,419	78,058
	戸建	36,155	10,393	1,640	9,638	35,270
	マンション	35,771	13,167	3,027	10,422	35,489
	住宅以外建物全部	12,444	2,374	105	2,349	12,364
	住宅以外建物一部	1,470	265	21	291	1,423
	総計	164,674	39,957	5,908	36,119	162,604
賃貸物件合計	土地	2,342	326	15	278	2,375
	戸建	9,848	5,243	568	4,254	10,269
	マンション	249,419	123,559	9,902	107,611	255,465
	住宅以外建物全部	12,327	2,116	134	1,662	12,647
	住宅以外建物一部	75,790	13,867	758	12,131	76,768
	総計	349,726	145,111	11,377	125,936	357,524
総合計		514,400	185,068	17,285	162,055	520,128

* 取引態様の変更等により「前月末在庫+当月登録-当月成約-当月削除」が「当月末在庫」の数と必ずしも一致しないものもあります。

首都圏会員登録状況

(2009年09月度)

		前月末在庫	当月登録	当月成約	当月削除	当月末在庫
専属媒介	土地	6,377	1,112	171	971	6,317
	戸建	3,843	1,024	250	809	3,803
	マンション	5,699	2,012	771	1,257	5,664
	住宅以外建物全部	1,316	266	14	287	1,276
	住宅以外建物一部	185	27	2	41	166
	専属計	17,420	4,441	1,208	3,365	17,226
専任媒介	土地	18,517	2,856	358	2,553	18,445
	戸建	9,599	2,414	536	2,083	9,339
	マンション	14,452	4,767	1,547	3,436	14,172
	住宅以外建物全部	3,160	571	22	501	3,190
	住宅以外建物一部	518	81	15	79	502
	専任計	46,246	10,689	2,478	8,652	45,648
一般媒介	土地	10,904	1,551	88	1,582	10,832
	戸建	5,797	1,326	113	1,284	5,780
	マンション	8,077	2,821	259	2,535	8,186
	住宅以外建物全部	3,040	507	22	559	2,988
	住宅以外建物一部	384	80	3	77	388
	一般計	28,202	6,285	485	6,037	28,174
媒介計	土地	35,798	5,519	617	5,106	35,594
	戸建	19,239	4,764	899	4,176	18,922
	マンション	28,228	9,600	2,577	7,228	28,022
	住宅以外建物全部	7,516	1,344	58	1,347	7,454
	住宅以外建物一部	1,087	188	20	197	1,056
	媒介計	91,868	21,415	4,171	18,054	91,048
売主物件	土地	9,910	1,897	196	2,248	9,359
	戸建	6,028	2,411	294	2,683	5,460
	マンション	2,445	1,971	120	1,927	2,367
	住宅以外建物全部	1,007	259	10	275	980
	住宅以外建物一部	206	46	1	61	189
	売主計	19,596	6,584	621	7,194	18,355
代理物件	土地	1,557	280	16	278	1,547
	戸建	558	325	16	325	550
	マンション	713	353	16	326	727
	住宅以外建物全部	305	88	5	79	311
	住宅以外建物一部	61	5	0	13	56
	代理計	3,194	1,051	53	1,021	3,191
媒介以外計	土地	11,467	2,177	212	2,526	10,906
	戸建	6,586	2,736	310	3,008	6,010
	マンション	3,158	2,324	136	2,253	3,094
	住宅以外建物全部	1,312	347	15	354	1,291
	住宅以外建物一部	267	51	1	74	245
	媒介以外計	22,790	7,635	674	8,215	21,546
売物件合計	土地	47,265	7,696	829	7,632	46,500
	戸建	25,825	7,500	1,209	7,184	24,932
	マンション	31,386	11,924	2,713	9,481	31,116
	住宅以外建物全部	8,828	1,691	73	1,701	8,745
	住宅以外建物一部	1,354	239	21	271	1,301
	総計	114,658	29,050	4,845	26,269	112,594
賃貸物件合計	土地	1,986	255	15	225	2,001
	戸建	8,462	4,583	485	3,632	8,928
	マンション	234,449	117,309	9,266	102,054	240,438
	住宅以外建物全部	11,436	1,944	123	1,504	11,753
	住宅以外建物一部	72,348	13,242	721	11,519	73,350
	総計	328,681	137,333	10,610	118,934	336,470
総合計		443,339	166,383	15,455	145,203	449,064

* 取引態様の変更等により「前月末在庫+当月登録-当月成約-当月削除」が「当月末在庫」の数と必ずしも一致しないものもあります。

首都圏会員登録状況(都県別①)(2009年09月度)

		東京				埼玉					
		前月末在庫	当月登録	当月成約	当月削除	前月末在庫	当月登録	当月成約	当月削除	当月末在庫	
専属媒介	土地	2,462	455	76	376	2,448	1,660	246	33	224	1,644
	戸建	1,560	428	113	361	1,512	910	207	39	185	891
	マンション	3,566	1,284	478	831	3,532	605	183	76	127	582
	住宅以外建物全部	724	157	11	192	675	284	40	1	39	284
	住宅以外建物一部	129	18	1	30	113	15	3	0	5	13
	専属計	8,441	2,342	679	1,790	8,280	3,474	679	149	580	3,414
専任媒介	土地	5,601	1,004	137	897	5,552	3,819	567	50	532	3,813
	戸建	3,092	830	179	742	2,980	1,969	436	95	405	1,997
	マンション	8,036	2,719	758	2,080	7,880	1,584	456	171	322	1,541
	住宅以外建物全部	1,580	286	5	278	1,573	527	92	6	71	543
	住宅以外建物一部	353	54	10	56	341	38	7	1	5	39
	専任計	18,662	4,893	1,089	4,053	18,326	7,937	1,558	323	1,335	7,833
一般媒介	土地	4,057	734	42	797	3,988	1,532	246	8	231	1,536
	戸建	2,466	552	51	608	2,381	848	199	16	199	839
	マンション	5,714	2,061	156	1,915	5,750	556	140	20	127	558
	住宅以外建物全部	1,814	375	14	408	1,777	418	45	2	51	410
	住宅以外建物一部	265	63	3	63	264	17	0	0	2	15
	一般計	14,316	3,785	266	3,791	14,160	3,371	630	46	610	3,358
媒介計	土地	12,120	2,193	255	2,070	11,988	7,011	1,059	91	987	6,993
	戸建	7,118	1,810	343	1,711	6,873	3,727	842	150	789	3,627
	マンション	17,316	6,064	1,392	4,826	17,162	2,745	779	267	576	2,681
	住宅以外建物全部	4,118	818	30	878	4,025	1,229	177	9	161	1,237
	住宅以外建物一部	747	135	14	149	718	70	10	1	12	67
	媒介計	41,419	11,020	2,034	9,634	40,766	14,782	2,867	518	2,525	14,605
売主物件	土地	2,721	718	50	777	2,610	2,423	363	60	447	2,280
	戸建	1,783	764	79	778	1,690	1,516	562	73	761	1,244
	マンション	1,636	1,575	73	1,524	1,614	212	57	17	61	189
	住宅以外建物全部	508	141	7	158	485	178	36	1	41	171
	住宅以外建物一部	133	33	1	43	120	16	0	0	0	16
	売主計	6,781	3,231	210	3,280	6,519	4,345	1,018	151	1,310	3,900
代理物件	土地	688	123	3	148	662	298	60	3	56	297
	戸建	218	100	6	110	203	96	64	1	62	100
	マンション	548	314	11	283	568	30	8	1	10	29
	住宅以外建物全部	194	59	5	49	201	51	14	0	15	50
	住宅以外建物一部	43	5	0	11	40	6	0	0	0	6
	代理計	1,691	601	25	601	1,674	481	146	5	143	482
媒介以外計	土地	3,409	841	53	925	3,272	2,721	423	63	503	2,577
	戸建	2,001	864	85	888	1,893	1,612	626	74	823	1,344
	マンション	2,184	1,889	84	1,807	2,182	242	65	18	71	218
	住宅以外建物全部	702	200	12	207	686	229	50	1	56	221
	住宅以外建物一部	176	38	1	54	160	22	0	0	0	22
	媒介以外計	8,472	3,832	235	3,881	8,193	4,826	1,164	156	1,453	4,382
売物件	土地	15,529	3,034	308	2,995	15,260	9,732	1,482	154	1,490	9,570
	戸建	9,119	2,674	428	2,599	8,766	5,339	1,468	224	1,612	4,971
	マンション	19,500	7,953	1,476	6,633	19,344	2,987	844	285	647	2,899
	住宅以外建物全部	4,820	1,018	42	1,085	4,711	1,458	227	10	217	1,458
	住宅以外建物一部	923	173	15	203	878	92	10	1	12	89
	総計	49,891	14,852	2,269	13,515	48,959	19,608	4,031	674	3,978	18,987
賃貸物件	土地	367	73	4	62	374	695	78	3	76	694
	戸建	4,577	2,468	238	1,826	4,981	1,115	620	45	559	1,131
	マンション	177,795	88,954	6,742	78,331	181,676	15,673	7,335	454	6,411	16,143
	住宅以外建物全部	6,532	1,116	79	921	6,648	2,236	406	17	303	2,322
	住宅以外建物一部	54,898	10,575	553	9,457	55,463	4,438	573	35	471	4,505
	総計	244,169	103,186	7,616	90,597	249,142	24,157	9,012	554	7,820	24,795
総合計		294,060	118,038	9,885	104,112	298,101	43,765	13,043	1,228	11,798	43,782

首都圏会員登録状況（都県別②）（2009年09月度）

		千 葉				神 奈 川					
		前月末在庫	当月登録	当月成約	当月削除	前月末在庫	当月登録	当月成約	当月削除	当月末在庫	
専属媒介	土地	1,270	201	22	189	1,255	985	210	40	182	970
	戸建	519	116	22	84	529	854	273	76	179	871
	マンション	425	125	56	87	407	1,103	420	161	212	1,143
	住宅以外建物全部	143	19	0	11	151	165	50	2	45	166
	住宅以外建物一部	16	3	0	5	14	25	3	1	1	26
	専属計	2,373	464	100	376	2,356	3,132	956	280	619	3,176
専任媒介	土地	5,366	595	81	521	5,359	3,731	690	90	603	3,721
	戸建	2,004	428	109	327	1,993	2,534	720	153	609	2,469
	マンション	1,350	416	206	222	1,328	3,482	1,176	412	812	3,423
	住宅以外建物全部	473	52	9	37	474	580	141	2	115	600
	住宅以外建物一部	31	5	0	5	31	96	15	4	13	91
	専任計	9,224	1,496	405	1,112	9,185	10,423	2,742	661	2,152	10,304
一般媒介	土地	3,549	318	26	282	3,564	1,766	253	12	272	1,744
	戸建	1,045	232	17	177	1,086	1,438	343	29	300	1,474
	マンション	496	215	29	146	546	1,311	405	54	347	1,332
	住宅以外建物全部	339	43	1	46	341	469	44	5	54	460
	住宅以外建物一部	23	7	0	5	25	79	10	0	7	84
	一般計	5,452	815	73	656	5,562	5,063	1,055	100	980	5,094
媒介計	土地	10,185	1,114	129	992	10,178	6,482	1,153	142	1,057	6,435
	戸建	3,568	776	148	588	3,608	4,826	1,336	258	1,088	4,814
	マンション	2,271	756	291	455	2,281	5,896	2,001	627	1,371	5,898
	住宅以外建物全部	955	114	10	94	966	1,214	235	9	214	1,226
	住宅以外建物一部	70	15	0	15	70	200	28	5	21	201
	媒介計	17,049	2,775	578	2,144	17,103	18,618	4,753	1,041	3,751	18,574
売主物件	土地	2,419	377	29	416	2,348	2,347	439	57	608	2,121
	戸建	1,274	335	35	378	1,194	1,455	750	107	766	1,332
	マンション	117	58	14	48	113	480	281	16	294	451
	住宅以外建物全部	170	51	1	46	173	151	31	1	30	151
	住宅以外建物一部	9	3	0	4	8	48	10	0	14	45
	売主計	3,989	824	79	892	3,836	4,481	1,511	181	1,712	4,100
代理物件	土地	365	62	7	33	390	206	35	3	41	198
	戸建	113	27	2	27	113	131	134	7	126	134
	マンション	23	6	1	4	24	112	25	3	29	106
	住宅以外建物全部	33	4	0	5	32	27	11	0	10	28
	住宅以外建物一部	1	0	0	1	0	11	0	0	1	10
	代理計	535	99	10	70	559	487	205	13	207	476
媒介以外計	土地	2,784	439	36	449	2,738	2,553	474	60	649	2,319
	戸建	1,387	362	37	405	1,307	1,586	884	114	892	1,466
	マンション	140	64	15	52	137	592	306	19	323	557
	住宅以外建物全部	203	55	1	51	205	178	42	1	40	179
	住宅以外建物一部	10	3	0	5	8	59	10	0	15	55
	媒介以外計	4,524	923	89	962	4,395	4,968	1,716	194	1,919	4,576
売物件	土地	12,969	1,553	165	1,441	12,916	9,035	1,627	202	1,706	8,754
	戸建	4,955	1,138	185	993	4,915	6,412	2,220	372	1,980	6,280
	マンション	2,411	820	306	507	2,418	6,488	2,307	646	1,694	6,455
	住宅以外建物全部	1,158	169	11	145	1,171	1,392	277	10	254	1,405
	住宅以外建物一部	80	18	0	20	78	259	38	5	36	256
	合計	21,573	3,698	667	3,106	21,498	23,586	6,469	1,235	5,670	23,150
賃貸物件	土地	442	37	3	33	443	482	67	5	54	490
	戸建	885	520	50	458	897	1,885	975	152	789	1,919
	マンション	10,441	5,279	609	4,349	10,762	30,540	15,741	1,461	12,963	31,857
	住宅以外建物全部	736	104	6	70	764	1,932	318	21	210	2,019
	住宅以外建物一部	3,473	431	34	405	3,465	9,539	1,663	99	1,186	9,917
	合計	15,977	6,371	702	5,315	16,331	44,378	18,764	1,738	15,202	46,202
総 合 計		37,550	10,069	1,369	8,421	37,829	67,964	25,233	2,973	20,872	69,352

東日本圏域登録状況

(2009年09月度)

		前月末在庫	当月登録	当月成約	当月削除	当月末在庫
専属媒介	土地	9,558	1,698	195	1,519	9,507
	戸建	4,956	1,329	283	1,052	4,938
	マンション	6,039	2,141	791	1,332	6,034
	住宅以外建物全部	1,661	360	16	350	1,652
	住宅以外建物一部	195	30	2	45	175
	専属計	22,409	5,558	1,287	4,298	22,306
専任媒介	土地	30,776	5,314	505	4,821	30,745
	戸建	13,787	3,616	766	3,063	13,506
	マンション	16,494	5,390	1,766	3,866	16,180
	住宅以外建物全部	4,552	827	38	772	4,546
	住宅以外建物一部	559	90	15	85	546
	専任計	66,168	15,237	3,090	12,607	65,523
一般媒介	土地	21,227	3,417	160	3,416	21,134
	戸建	9,106	2,205	196	2,135	9,055
	マンション	9,433	3,165	317	2,839	9,536
	住宅以外建物全部	4,473	766	32	820	4,412
	住宅以外建物一部	427	94	2	84	439
	一般計	44,666	9,647	707	9,294	44,576
媒介計	土地	61,561	10,429	860	9,756	61,386
	戸建	27,849	7,150	1,245	6,250	27,499
	マンション	31,966	10,696	2,874	8,037	31,750
	住宅以外建物全部	10,686	1,953	86	1,942	10,610
	住宅以外建物一部	1,181	214	19	214	1,160
	媒介計	133,243	30,442	5,084	26,199	132,405
売主物件	土地	14,282	2,931	239	3,185	13,785
	戸建	7,387	2,870	379	3,024	6,853
	マンション	2,642	2,056	133	1,982	2,580
	住宅以外建物全部	1,204	307	13	315	1,183
	住宅以外建物一部	220	44	1	61	201
	売主計	25,735	8,208	765	8,567	24,602
代理物件	土地	2,098	362	19	450	1,983
	戸建	609	353	17	348	603
	マンション	727	341	17	317	738
	住宅以外建物全部	315	90	6	81	319
	住宅以外建物一部	61	5	0	13	56
	代理計	3,810	1,151	59	1,209	3,699
媒介以外計	土地	16,380	3,293	258	3,635	15,768
	戸建	7,996	3,223	396	3,372	7,456
	マンション	3,369	2,397	150	2,299	3,318
	住宅以外建物全部	1,519	397	19	396	1,502
	住宅以外建物一部	281	49	1	74	257
	媒介以外計	29,545	9,359	824	9,776	28,301
売物件合計	土地	77,941	13,722	1,118	13,391	77,154
	戸建	35,845	10,373	1,641	9,622	34,955
	マンション	35,335	13,093	3,024	10,336	35,068
	住宅以外建物全部	12,205	2,350	105	2,338	12,112
	住宅以外建物一部	1,462	263	20	288	1,417
	総計	162,788	39,801	5,908	35,975	160,706
賃貸物件合計	土地	2,330	333	15	286	2,362
	戸建	9,844	5,244	568	4,251	10,269
	マンション	249,341	123,531	9,903	107,590	255,379
	住宅以外建物全部	12,289	2,110	134	1,657	12,608
	住宅以外建物一部	75,496	13,851	761	12,126	76,460
	総計	349,300	145,069	11,381	125,910	357,078
総合計		512,088	184,870	17,289	161,885	517,784

* 取引態様の変更等により「前月末在庫+当月登録-当月成約-当月削除」が「当月末在庫」の数と必ずしも一致しないものもあります。

首都圏圏域登録状況

(2009年09月度)

		前月末在庫	当月登録	当月成約	当月削除	当月末在庫
専属媒介	土地	5,608	1,068	169	941	5,559
	戸建	3,698	1,015	250	795	3,663
	マンション	5,610	2,000	766	1,248	5,576
	住宅以外建物全部	1,201	253	14	259	1,176
	住宅以外建物一部	183	27	2	40	165
	専属計	16,300	4,363	1,201	3,283	16,139
専任媒介	土地	16,278	2,705	352	2,421	16,192
	戸建	9,132	2,353	531	2,040	8,859
	マンション	14,060	4,709	1,539	3,364	13,804
	住宅以外建物全部	2,837	537	23	481	2,853
	住宅以外建物一部	515	82	15	79	500
	専任計	42,822	10,386	2,460	8,385	42,208
一般媒介	土地	9,547	1,480	84	1,492	9,477
	戸建	5,395	1,283	113	1,249	5,370
	マンション	7,815	2,754	258	2,482	7,909
	住宅以外建物全部	2,659	461	21	530	2,590
	住宅以外建物一部	373	78	2	76	377
	一般計	25,789	6,056	478	5,829	25,723
媒介計	土地	31,433	5,253	605	4,854	31,228
	戸建	18,225	4,651	894	4,084	17,892
	マンション	27,485	9,463	2,563	7,094	27,289
	住宅以外建物全部	6,697	1,251	58	1,270	6,619
	住宅以外建物一部	1,071	187	19	195	1,042
	媒介計	84,911	20,805	4,139	17,497	84,070
売主物件	土地	9,005	1,815	195	2,197	8,423
	戸建	5,861	2,380	286	2,659	5,294
	マンション	2,341	1,942	117	1,915	2,247
	住宅以外建物全部	905	254	10	267	881
	住宅以外建物一部	198	44	1	58	182
	売主計	18,310	6,435	609	7,096	17,027
代理物件	土地	1,163	262	15	249	1,165
	戸建	505	319	16	320	496
	マンション	654	309	16	300	653
	住宅以外建物全部	255	78	5	69	261
	住宅以外建物一部	59	5	0	13	54
	代理計	2,636	973	52	951	2,629
媒介以外計	土地	10,168	2,077	210	2,446	9,588
	戸建	6,366	2,699	302	2,979	5,790
	マンション	2,995	2,251	133	2,215	2,900
	住宅以外建物全部	1,160	332	15	336	1,142
	住宅以外建物一部	257	49	1	71	236
	媒介以外計	20,946	7,408	661	8,047	19,656
売物件合計	土地	41,601	7,330	815	7,300	40,816
	戸建	24,591	7,350	1,196	7,063	23,682
	マンション	30,480	11,714	2,696	9,309	30,189
	住宅以外建物全部	7,857	1,583	73	1,606	7,761
	住宅以外建物一部	1,328	236	20	266	1,278
	総計	105,857	28,213	4,800	25,544	103,726
賃貸物件合計	土地	1,946	255	15	226	1,960
	戸建	8,426	4,562	484	3,618	8,886
	マンション	234,020	117,195	9,263	101,925	240,027
	住宅以外建物全部	11,263	1,920	122	1,494	11,567
	住宅以外建物一部	71,611	13,141	721	11,485	72,546
	総計	327,266	137,073	10,605	118,748	334,986
総合計		433,123	165,286	15,405	144,292	438,712

* 取引態様の変更等により「前月末在庫+当月登録-当月成約-当月削除」が「当月末在庫」の数と必ずしも一致しないものもあります。

首都圏圏域登録状況（都県別①）（2009年09月度）

		東京				埼玉					
		前月末在庫	当月登録	当月成約	当月削除	前月末在庫	当月登録	当月成約	当月削除	当月末在庫	
専属媒介	土地	1,576	379	76	300	1,582	1,619	263	31	239	1,608
	戸建	1,196	377	99	294	1,174	972	227	45	188	964
	マンション	2,999	1,019	334	705	2,970	775	281	121	167	765
	住宅以外建物全部	539	131	6	156	505	304	44	2	37	309
	住宅以外建物一部	122	15	1	24	109	17	3	0	7	13
	専属計	6,432	1,921	516	1,479	6,340	3,687	818	199	638	3,659
専任媒介	土地	3,054	743	117	670	2,997	3,774	620	54	556	3,789
	戸建	2,141	612	145	565	2,030	2,159	501	106	455	2,089
	マンション	6,731	2,340	675	1,729	6,635	1,862	550	197	403	1,806
	住宅以外建物全部	1,088	207	6	204	1,079	598	112	6	91	612
	住宅以外建物一部	340	55	9	57	327	44	5	1	5	43
	専任計	13,354	3,957	952	3,225	13,068	8,437	1,788	364	1,510	8,339
一般媒介	土地	2,497	582	43	629	2,417	1,562	272	8	255	1,570
	戸建	1,856	437	44	502	1,762	905	231	19	228	899
	マンション	5,084	1,878	143	1,750	5,112	632	180	23	155	641
	住宅以外建物全部	1,256	285	10	338	1,200	455	64	3	69	448
	住宅以外建物一部	240	55	2	55	242	21	1	0	4	18
	一般計	10,933	3,237	242	3,274	10,733	3,575	748	53	711	3,576
媒介計	土地	7,127	1,704	236	1,599	6,996	6,955	1,155	93	1,050	6,967
	戸建	5,193	1,426	288	1,361	4,966	4,036	959	170	871	3,952
	マンション	14,814	5,237	1,152	4,184	14,717	3,269	1,011	341	725	3,212
	住宅以外建物全部	2,883	623	22	698	2,784	1,357	220	11	197	1,369
	住宅以外建物一部	702	125	12	136	678	82	9	1	16	74
	媒介計	30,719	9,115	1,710	7,978	30,141	15,699	3,354	616	2,859	15,574
売主物件	土地	1,802	630	52	739	1,639	2,281	411	58	479	2,156
	戸建	1,350	602	76	594	1,283	1,622	639	68	789	1,404
	マンション	1,257	1,157	66	1,137	1,208	308	211	18	213	287
	住宅以外建物全部	365	136	5	152	345	191	31	1	34	186
	住宅以外建物一部	101	31	0	37	94	21	0	1	2	18
	売主計	4,875	2,556	199	2,659	4,569	4,423	1,292	146	1,517	4,051
代理物件	土地	270	75	2	86	258	257	58	3	56	255
	戸建	132	79	2	89	123	102	72	4	66	106
	マンション	415	236	10	230	412	56	13	2	16	54
	住宅以外建物全部	127	66	5	55	134	49	3	0	4	49
	住宅以外建物一部	38	4	0	10	34	6	0	0	0	6
	代理計	982	460	19	470	961	470	146	9	142	470
媒介以外計	土地	2,072	705	54	825	1,897	2,538	469	61	535	2,411
	戸建	1,482	681	78	683	1,406	1,724	711	72	855	1,510
	マンション	1,672	1,393	76	1,367	1,620	364	224	20	229	341
	住宅以外建物全部	492	202	10	207	479	240	34	1	38	235
	住宅以外建物一部	139	35	0	47	128	27	0	1	2	24
	媒介以外計	5,857	3,016	218	3,129	5,530	4,893	1,438	155	1,659	4,521
売物件	土地	9,199	2,409	290	2,424	8,893	9,493	1,624	154	1,585	9,378
	戸建	6,675	2,107	366	2,044	6,372	5,760	1,670	242	1,726	5,462
	マンション	16,486	6,630	1,228	5,551	16,337	3,633	1,235	361	954	3,553
	住宅以外建物全部	3,375	825	32	905	3,263	1,597	254	12	235	1,604
	住宅以外建物一部	841	160	12	183	806	109	9	2	18	98
	総計	36,576	12,131	1,928	11,107	35,671	20,592	4,792	771	4,518	20,095
賃貸物件	土地	254	62	3	55	258	742	84	4	79	743
	戸建	3,883	2,041	198	1,669	4,058	1,298	747	56	608	1,381
	マンション	162,399	82,399	5,971	72,635	166,704	20,417	9,607	574	8,114	21,341
	住宅以外建物全部	5,424	1,005	68	804	5,557	2,735	452	23	355	2,809
	住宅以外建物一部	52,307	10,308	551	9,235	52,828	5,179	652	38	555	5,238
	総計	224,777	95,815	6,791	84,398	229,405	30,371	11,542	695	9,711	31,512
総合計		261,353	107,946	8,719	95,505	265,076	50,963	16,334	1,466	14,229	51,607

首都圏圏域登録状況（都県別②）（2009年09月度）

		千葉				神奈川県					
		前月末在庫	当月登録	当月成約	当月削除	前月末在庫	当月登録	当月成約	当月削除	前月末在庫	
専属媒介	土地	1,488	217	24	219	1,457	925	209	38	183	912
	戸建	637	148	22	133	630	893	263	84	180	895
	マンション	581	218	116	119	563	1,255	482	195	257	1,278
	住宅以外建物全部	168	25	1	18	174	190	53	5	48	188
	住宅以外建物一部	15	3	0	4	14	29	6	1	5	29
	専属計	2,889	611	163	493	2,838	3,292	1,013	323	673	3,302
専任媒介	土地	5,876	665	80	586	5,873	3,574	677	101	609	3,533
	戸建	2,189	474	116	376	2,166	2,643	766	164	644	2,574
	マンション	1,514	504	221	287	1,500	3,953	1,315	446	945	3,863
	住宅以外建物全部	551	63	9	54	546	600	155	2	132	616
	住宅以外建物一部	41	4	1	4	40	90	18	4	13	90
	専任計	10,171	1,710	427	1,307	10,125	10,860	2,931	717	2,343	10,676
一般媒介	土地	3,764	346	23	306	3,788	1,724	280	10	302	1,702
	戸建	1,118	241	18	184	1,162	1,516	374	32	335	1,547
	マンション	560	214	31	167	587	1,539	482	61	410	1,569
	住宅以外建物全部	451	55	3	56	453	497	57	5	67	489
	住宅以外建物一部	21	6	0	4	23	91	16	0	13	94
	一般計	5,914	862	75	717	6,013	5,367	1,209	108	1,127	5,401
媒介計	土地	11,128	1,228	127	1,111	11,118	6,223	1,166	149	1,094	6,147
	戸建	3,944	863	156	693	3,958	5,052	1,403	280	1,159	5,016
	マンション	2,655	936	368	573	2,650	6,747	2,279	702	1,612	6,710
	住宅以外建物全部	1,170	143	13	128	1,173	1,287	265	12	247	1,293
	住宅以外建物一部	77	13	1	12	77	210	40	5	31	213
	媒介計	18,974	3,183	665	2,517	18,976	19,519	5,153	1,148	4,143	19,379
売主物件	土地	2,714	385	30	433	2,633	2,208	389	55	546	1,995
	戸建	1,378	375	38	468	1,245	1,511	764	104	808	1,362
	マンション	169	148	14	151	152	607	426	19	414	600
	住宅以外建物全部	166	50	1	44	170	183	37	3	37	180
	住宅以外建物一部	17	3	0	6	14	59	10	0	13	56
	売主計	4,444	961	83	1,102	4,214	4,568	1,626	181	1,818	4,193
代理物件	土地	445	83	7	59	465	191	46	3	48	187
	戸建	133	28	2	28	133	138	140	8	137	134
	マンション	29	8	1	9	27	154	52	3	45	160
	住宅以外建物全部	41	5	0	5	41	38	4	0	5	37
	住宅以外建物一部	3	0	0	2	1	12	1	0	1	13
	代理計	651	124	10	103	667	533	243	14	236	531
媒介以外計	土地	3,159	468	37	492	3,098	2,399	435	58	594	2,182
	戸建	1,511	403	40	496	1,378	1,649	904	112	945	1,496
	マンション	198	156	15	160	179	761	478	22	459	760
	住宅以外建物全部	207	55	1	49	211	221	41	3	42	217
	住宅以外建物一部	20	3	0	8	15	71	11	0	14	69
	媒介以外計	5,095	1,085	93	1,205	4,881	5,101	1,869	195	2,054	4,724
売物件	土地	14,287	1,696	164	1,603	14,216	8,622	1,601	207	1,688	8,329
	戸建	5,455	1,266	196	1,189	5,336	6,701	2,307	392	2,104	6,512
	マンション	2,853	1,092	383	733	2,829	7,508	2,757	724	2,071	7,470
	住宅以外建物全部	1,377	198	14	177	1,384	1,508	306	15	289	1,510
	住宅以外建物一部	97	16	1	20	92	281	51	5	45	282
	総計	24,069	4,268	758	3,722	23,857	24,620	7,022	1,343	6,197	24,103
賃貸物件	土地	470	42	3	40	469	480	67	5	52	490
	戸建	1,094	638	64	483	1,184	2,151	1,136	166	858	2,263
	マンション	12,837	6,399	709	5,182	13,337	37,857	18,790	2,009	15,994	38,645
	住宅以外建物全部	1,045	124	8	105	1,056	2,059	339	23	230	2,145
	住宅以外建物一部	3,977	478	37	469	3,949	10,148	1,703	95	1,226	10,531
	総計	19,423	7,681	821	6,279	19,995	52,695	22,035	2,298	18,360	54,074
総合計		43,492	11,949	1,579	10,001	43,852	77,315	29,057	3,641	24,557	78,177