

News Letter (monthly)

2009(平成21)年8月度 実績報告 (8月1日~31日)

[東日本]

- ◎総アクセス件数は1,941.6万件(前年同月比99.6%増)、前年同月からほぼ倍増
- ◎新規登録件数は17.4万件(前年同月比1.9%減)、売物件は23.2%減・賃貸物件は6.2%増
- ◎売物件の成約報告件数は4,914件(前年同月比15.1%増)、賃貸物件は9,640件(同30.6%増)
- ◎条件検索は680万件(前年同月比34.9%増)、図面検索は1,097.7万件(前年同月比176.1%増)
- ◎東日本在庫件数は51.2万件(前月比0.7%増)、売物件は1.0%減少

●東日本会員アクセス状況

				件数 (件)	増減率(%)	
					前月比	前年同月比
登録	売物件	媒介	専属	5,226	-15.9	-3.0
			専任	14,379	-9.4	-14.5
			一般	8,842	-16.5	-17.1
			媒介計	28,447	-12.9	-13.5
		売り主	7,961	-16.7	-46.0	
		代理	1,198	-18.7	-10.3	
		売物件計	37,606	-13.9	-23.2	
	賃貸物件	136,882	-7.0	6.2		
	登録計	174,488	-8.6	-1.9		
成約報告	売物件		4,914	-13.9	15.1	
	賃貸物件		9,640	-13.0	30.6	
	成約報告計		14,554	-13.3	24.9	
条件検索	売物件		4,379,517	-10.2	20.6	
	賃貸物件		1,685,243	-7.1	106.1	
	成約売物件		539,580	-11.6	-	
	成約賃貸物件		145,274	-20.7	-	
	日報検索・会員検索		51,219	-10.8	-16.8	
	条件検索計		6,800,833	-9.9	34.9	
図面検索	売物件		5,900,744	-7.0	92.3	
	賃貸物件		4,543,623	9.9	738.8	
	成約売物件		524,625	-5.9	-	
	成約賃貸物件		8,480	-34.2	-	
	図面検索計		10,977,472	-0.7	176.1	
その他	変更・削除・再登録・図面登録			1,449,361	-0.0	177.4
総アクセス	売物件(成約含む)			11,524,633	-8.6	-
	賃貸物件(成約含む)			7,875,268	3.2	-
	会員検索			16,807	-17.2	-
	総アクセス件数			19,416,708	-4.1	99.6

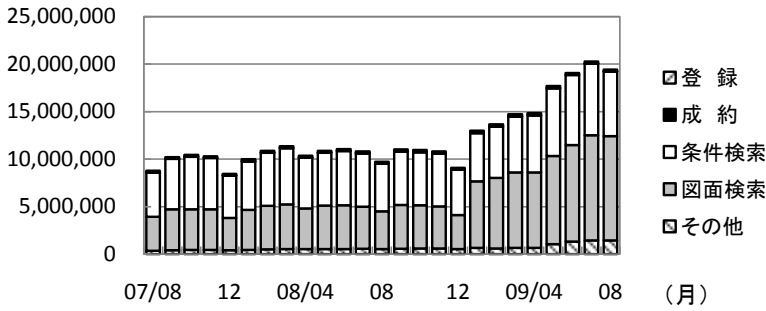
●東日本月末在庫状況(圏域)

				件数 (件)	増減率(%)	
					前月比	前年同月比
登録	売物件	媒介	専属	22,409	0.4	-0.6
			専任	66,168	-0.3	-6.3
			一般	44,666	-1.5	-4.2
			媒介計	133,243	-0.6	-4.7
		売り主	25,735	-2.8	-34.6	
		代理	3,810	-1.5	-12.4	
		売物件計	162,788	-1.0	-11.3	
	賃貸物件	349,300	1.4	33.5		
	在庫計	512,088	0.7	15.0		



財団法人 東日本不動産流通機構 2009(平成21)年9月10日
〒101-0044 東京都千代田区鍛冶町2-3-2 神田センタービルディング2F TEL. 03-5296-9350

(件) 東日本会員アクセス状況推移



(参考)

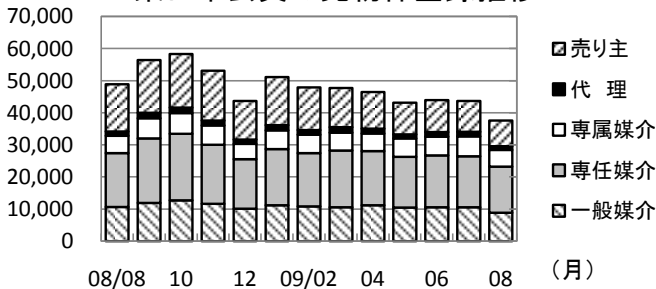
	08/4~08/8	09/4~09/8	前年比%
登録	943,874	958,953	101.6
成約	68,343	82,321	120.5
条件検索	27,273,811	34,890,916	127.9
図面検索	21,893,964	49,386,129	225.6
その他	2,655,678	5,913,771	222.7
総合計	52,835,670	91,232,090	172.7

2008年度計
2,372,896
182,100
65,214,461
61,402,219
6,852,640
136,024,316

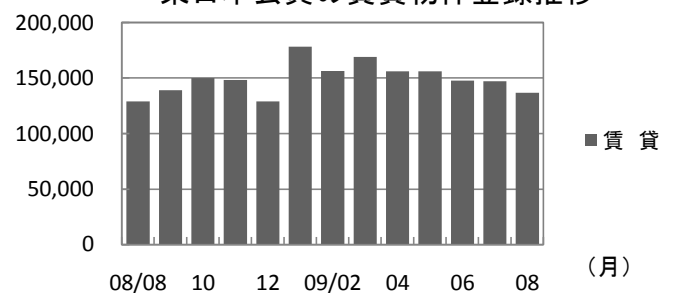
	2008年8月	9月	10月	11月	12月	2009年1月	2月	3月	4月	5月	6月	7月	8月
登録	177,844	195,644	208,305	201,592	172,562	229,594	204,388	216,937	202,537	199,338	191,735	190,855	174,488
成約	11,654	14,511	13,928	13,418	12,235	14,730	20,572	24,363	17,411	16,204	17,360	16,792	14,554
条件検索	5,041,733	5,630,229	5,598,547	5,552,281	4,798,915	5,081,280	5,391,203	5,888,195	6,026,463	7,138,518	7,379,786	7,545,316	6,800,833
図面検索	3,975,998	4,618,635	4,531,645	4,445,865	3,560,612	7,010,245	7,426,434	7,914,819	7,945,898	9,279,166	10,130,716	11,052,877	10,977,472
その他	522,551	555,602	597,658	585,605	534,258	654,172	601,991	667,676	639,061	1,043,609	1,331,682	1,450,058	1,449,361
総合計	9,729,780	11,014,621	10,950,083	10,798,761	9,078,582	12,990,021	13,644,588	14,711,990	14,831,370	17,676,835	19,051,279	20,255,898	19,416,708

* その他は変更、削除、再登録、及び図面登録

(件) 東日本会員の売物件登録推移

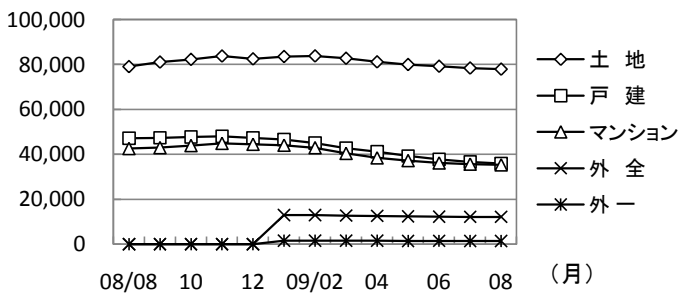


(件) 東日本会員の賃貸物件登録推移

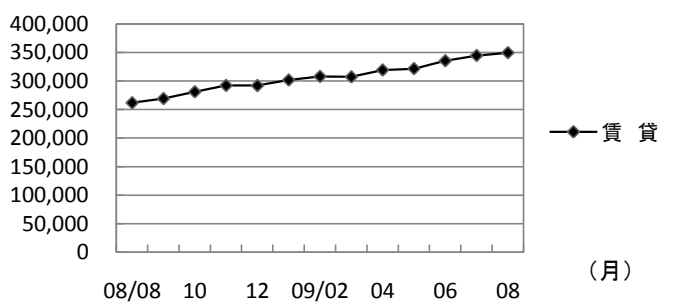


	2008年8月	9月	10月	11月	12月	2009年1月	2月	3月	4月	5月	6月	7月	8月
売り主	14,736	16,431	16,627	15,570	12,012	14,997	13,235	12,275	11,439	9,815	10,031	9,560	7,961
代理	1,336	1,717	1,715	1,506	1,358	1,607	1,487	1,688	1,527	1,320	1,405	1,473	1,198
専属媒介	5,390	6,277	6,452	6,007	4,747	5,868	5,704	5,597	5,491	5,698	5,814	6,214	5,226
専任媒介	16,819	20,063	20,764	18,416	15,409	17,487	16,668	17,613	16,859	15,798	16,141	15,863	14,379
一般媒介	10,661	11,936	12,731	11,646	10,133	11,219	10,797	10,606	11,188	10,498	10,605	10,587	8,842
合計	48,942	56,424	58,289	53,145	43,659	51,178	47,891	47,779	46,504	43,129	43,996	43,697	37,606
賃貸	128,902	139,220	150,016	148,447	128,903	178,416	156,497	169,158	156,033	156,209	147,739	147,158	136,882
総合計	177,844	195,644	208,305	201,592	172,562	229,594	204,388	216,937	202,537	199,338	191,735	190,855	174,488

(件) 東日本圏域の売物件在庫推移



(件) 東日本圏域の賃貸物件在庫推移



	2008年8月	9月	10月	11月	12月	2009年1月	2月	3月	4月	5月	6月	7月	8月
土地	79,066	81,074	82,266	83,747	82,474	83,517	83,789	82,756	81,161	79,983	79,227	78,428	77,941
戸建	47,116	47,336	47,685	48,019	47,274	46,574	45,011	42,774	41,118	39,236	37,731	36,583	35,845
マンション	42,557	42,947	43,869	44,854	44,447	44,032	42,930	40,423	38,442	37,232	36,189	35,668	35,335
外全	-	-	-	-	-	13,010	12,961	12,769	12,619	12,396	12,265	12,215	12,205
外一	-	-	-	-	-	1,574	1,542	1,533	1,504	1,476	1,494	1,477	1,462
合計	183,486	186,329	188,917	191,779	189,194	188,707	186,233	180,255	174,844	170,323	166,906	164,371	162,788
賃貸	261,645	269,032	280,878	291,997	291,722	301,542	307,754	307,024	319,039	321,458	335,261	344,389	349,300
総合計	445,131	455,361	469,795	483,776	480,916	490,249	493,987	487,279	493,883	491,781	502,167	508,760	512,088

* 外全は住宅以外建物全部、外一は住宅以外建物一部

2009(平成21)年8月度 実績報告 (8月1日～31日)

〔 首都圏 〕

- ◎総アクセス件数は1,901.3万件で、前年同月を101.0%上回る
- ◎新規登録件数は15.5万件(前年同月比1.4%減)、うち売物件は2.6万件(同27.8%減)
- ◎売物件の成約報告件数は3,955件(前年同月比18.2%増)、賃貸物件は9,047件(同31.1%増)
- ◎条件検索は660.1万件(前年同月比35.3%増)、図面検索は1,084.1万件(同176.1%増)
- ◎東日本在庫件数は43.3万件(前月比0.8%増)、売物件は10.5万件(同1.4%減)

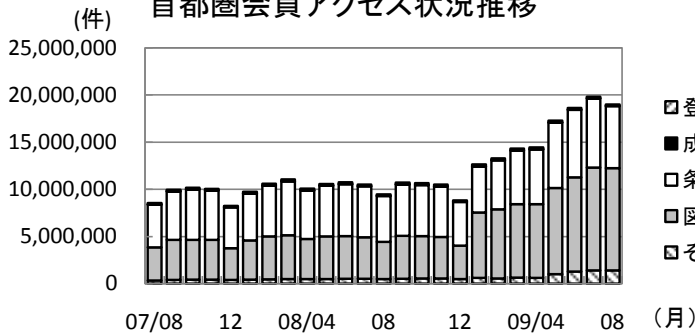
●首都圏会員アクセス状況

				件数 (件)	増減率(%)	
					前月比	前年同月比
登録	売物件	媒介	専属	4,171	-15.8	-3.0
			専任	9,571	-14.0	-18.8
			一般	5,484	-19.8	-20.3
			媒介計	19,226	-16.1	-16.3
		売り主	6,479	-18.7	-49.9	
		代理	1,069	-19.6	-11.1	
		売物件計	26,774	-16.9	-27.8	
		賃貸物件	128,874	-6.9	6.7	
		登録計	155,648	-8.8	-1.4	
	成約報告	売物件	3,955	-15.0	18.2	
賃貸物件		9,047	-13.1	31.1		
成約報告計		13,002	-13.7	26.9		
条件検索	売物件	4,217,115	-10.3	20.5		
	賃貸物件	1,678,917	-7.1	106.5		
	成約売物件	515,077	-12.0	-		
	成約賃貸物件	144,928	-20.8	-		
	日報検索・会員検索	45,550	-12.8	-21.0		
	条件検索計	6,601,587	-9.9	35.3		
図面検索	売物件	5,779,386	-7.1	91.0		
	賃貸物件	4,541,645	9.9	739.0		
	成約売物件	511,739	-5.9	-		
	成約賃貸物件	8,457	-34.2	-		
	図面検索計	10,841,227	-0.6	176.1		
その他	変更・削除・再登録・図面登録	1,402,318	0.1	190.4		
総アクセス	売物件(成約含む)	11,164,435	-8.7	-		
	賃貸物件(成約含む)	7,833,896	3.3	-		
	会員検索	15,451	-18.6	-		
	総アクセス件数	19,013,782	-4.1	101.0		

●首都圏月末在庫状況(圏域)

				件数 (件)	増減率(%)	
					前月比	前年同月比
登録	売物件	媒介	専属	16,300	0.8	-1.0
			専任	42,822	-0.9	-9.6
			一般	25,789	-1.9	-9.3
			媒介計	84,911	-0.9	-8.0
		売り主	18,310	-3.5	-42.0	
		代理	2,636	-2.5	-20.7	
		売物件計	105,857	-1.4	-16.8	
		賃貸物件	327,266	1.5	35.0	
		在庫計	433,123	0.8	17.2	

首都圏会員アクセス状況推移



(参考)

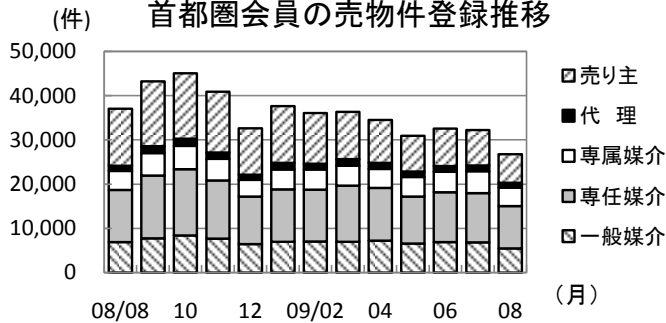
	08/4~08/8	09/4~09/8	前年比%
登録	840,872	859,110	102.2
成約	60,686	73,678	121.4
条件検索	26,373,682	33,861,371	128.4
図面検索	21,619,565	48,739,581	225.4
その他	2,463,792	5,675,632	230.4
総合計	51,358,597	89,209,372	173.7

2008年度計
2,121,079
162,900
63,055,040
60,646,331
6,349,481
132,334,831

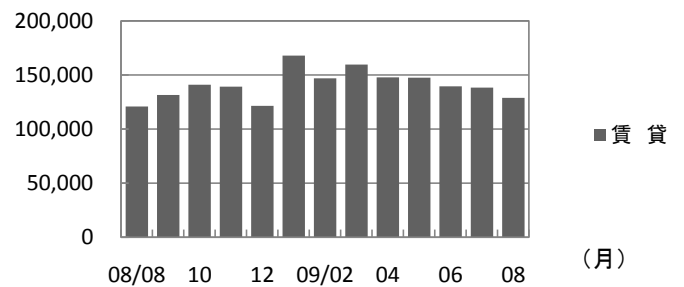
	2008年8月	9月	10月	11月	12月	2009年1月	2月	3月	4月	5月	6月	7月	8月
登録	157,866	174,817	186,115	180,282	154,112	205,584	183,216	196,081	182,240	178,453	172,058	170,711	155,648
成約	10,248	12,798	12,337	11,972	10,952	13,464	18,741	21,950	15,525	14,597	15,489	15,065	13,002
条件検索	4,880,007	5,447,640	5,417,227	5,381,312	4,654,873	4,892,356	5,203,285	5,684,665	5,831,800	6,936,088	7,161,679	7,330,217	6,601,587
図面検索	3,926,605	4,560,771	4,477,144	4,394,540	3,520,114	6,932,792	7,334,932	7,806,473	7,835,400	9,155,400	9,995,521	10,912,033	10,841,227
その他	482,954	515,066	555,067	542,864	493,949	604,337	554,245	620,161	590,497	997,360	1,284,800	1,400,657	1,402,318
総合計	9,457,680	10,711,092	10,647,890	10,510,970	8,834,000	12,648,533	13,294,419	14,329,330	14,455,462	17,281,898	18,629,547	19,828,683	19,013,782

* その他は変更、削除、再登録、及び図面登録

首都圏会員の売物件登録推移

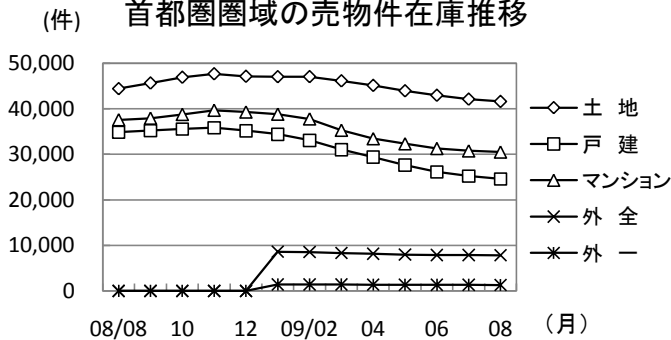


首都圏会員の賃貸物件登録推移

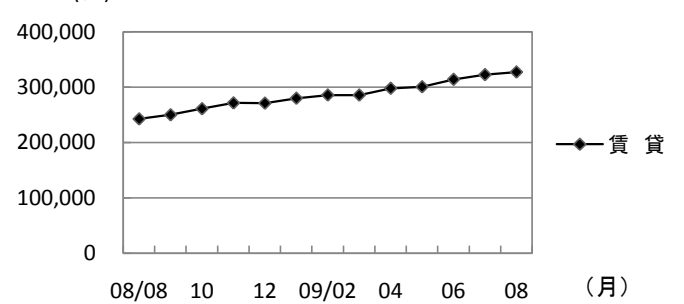


	2008年8月	9月	10月	11月	12月	2009年1月	2月	3月	4月	5月	6月	7月	8月	
売物件	売り主	12,929	14,672	14,798	13,777	10,463	12,850	11,457	10,691	9,681	8,110	8,467	7,973	6,479
	代理	1,203	1,554	1,618	1,388	1,218	1,479	1,357	1,464	1,398	1,220	1,304	1,329	1,069
	専属媒介	4,299	5,074	5,237	4,916	3,781	4,501	4,552	4,498	4,264	4,428	4,639	4,952	4,171
	専任媒介	11,785	14,239	15,011	13,194	10,748	11,905	11,703	12,726	11,936	10,655	11,286	11,129	9,571
	一般媒介	6,877	7,726	8,395	7,651	6,420	6,939	7,039	6,969	7,218	6,540	6,896	6,834	5,484
	合計	37,093	43,265	45,059	40,926	32,630	37,674	36,108	36,348	34,497	30,953	32,592	32,217	26,774
賃貸	120,773	131,552	141,056	139,356	121,482	167,910	147,108	159,733	147,743	147,500	139,466	138,494	128,874	
総合計	157,866	174,817	186,115	180,282	154,112	205,584	183,216	196,081	182,240	178,453	172,058	170,711	155,648	

首都圏圏域の売物件在庫推移



首都圏圏域の賃貸物件在庫推移



	2008年8月	9月	10月	11月	12月	2009年1月	2月	3月	4月	5月	6月	7月	8月	
売物件	土地	44,405	45,641	46,910	47,664	47,119	47,022	47,038	46,119	45,123	43,934	42,960	42,108	41,601
	戸建	34,849	35,195	35,558	35,826	35,186	34,398	33,062	31,028	29,394	27,631	26,142	25,226	24,591
	マンション	37,581	37,929	38,756	39,667	39,281	38,806	37,768	35,268	33,413	32,299	31,261	30,731	30,480
	外全	-	-	-	-	-	8,620	8,565	8,344	8,180	7,992	7,897	7,907	7,857
	外一	-	-	-	-	-	1,437	1,410	1,408	1,374	1,340	1,360	1,351	1,328
	合計	127,166	129,242	131,826	133,821	132,084	130,283	127,843	122,167	117,484	113,196	109,620	107,323	105,857
賃貸	242,477	249,896	260,870	271,338	270,958	279,871	285,734	285,604	297,855	300,614	313,996	322,525	327,266	
総合計	369,643	379,138	392,696	405,159	403,042	410,154	413,577	407,771	415,339	413,810	423,616	429,848	433,123	

* 外全は住宅以外建物全部、外一は住宅以外建物一部

東日本会員登録状況

(2009年08月度)

		前月末在庫	当月登録	当月成約	当月削除	当月末在庫
専属媒介	土地	9,722	1,592	191	1,428	9,653
	戸建	4,952	1,270	254	973	4,978
	マンション	5,969	2,021	614	1,272	6,083
	住宅以外建物全部	1,681	316	27	285	1,687
	住宅以外建物一部	188	27	0	22	195
	専属計	22,512	5,226	1,086	3,980	22,596
専任媒介	土地	31,018	5,204	449	4,626	31,118
	戸建	14,067	3,355	616	2,855	13,890
	マンション	16,869	4,888	1,423	3,566	16,692
	住宅以外建物全部	4,569	840	45	734	4,623
	住宅以外建物一部	575	92	9	96	556
	専任計	67,098	14,379	2,542	11,877	66,879
一般媒介	土地	21,622	3,330	155	3,403	21,475
	戸建	9,448	1,923	161	2,044	9,238
	マンション	9,819	2,774	274	2,858	9,551
	住宅以外建物全部	4,623	755	26	776	4,582
	住宅以外建物一部	445	60	4	72	434
	一般計	45,957	8,842	620	9,153	45,280
媒介計	土地	62,362	10,126	795	9,457	62,246
	戸建	28,467	6,548	1,031	5,872	28,106
	マンション	32,657	9,683	2,311	7,696	32,326
	住宅以外建物全部	10,873	1,911	98	1,795	10,892
	住宅以外建物一部	1,208	179	13	190	1,185
	媒介計	135,567	28,447	4,248	25,010	134,755
売主物件	土地	14,775	2,802	175	2,976	14,424
	戸建	7,763	2,657	316	2,689	7,418
	マンション	2,706	2,125	119	2,030	2,691
	住宅以外建物全部	1,262	334	8	358	1,230
	住宅以外建物一部	226	43	0	43	224
	売主計	26,732	7,961	618	8,096	25,987
代理物件	土地	2,198	401	12	415	2,164
	戸建	656	305	14	319	631
	マンション	752	404	19	381	754
	住宅以外建物全部	328	76	3	78	322
	住宅以外建物一部	52	12	0	4	61
	代理計	3,986	1,198	48	1,197	3,932
媒介以外計	土地	16,973	3,203	187	3,391	16,588
	戸建	8,419	2,962	330	3,008	8,049
	マンション	3,458	2,529	138	2,411	3,445
	住宅以外建物全部	1,590	410	11	436	1,552
	住宅以外建物一部	278	55	0	47	285
	媒介以外計	30,718	9,159	666	9,293	29,919
売物件合計	土地	79,335	13,329	982	12,848	78,834
	戸建	36,886	9,510	1,361	8,880	36,155
	マンション	36,115	12,212	2,449	10,107	35,771
	住宅以外建物全部	12,463	2,321	109	2,231	12,444
	住宅以外建物一部	1,486	234	13	237	1,470
	総計	166,285	37,606	4,914	34,303	164,674
賃貸物件合計	土地	2,320	319	13	284	2,342
	戸建	9,857	4,789	488	4,310	9,848
	マンション	244,401	117,484	8,280	104,186	249,419
	住宅以外建物全部	12,169	1,907	136	1,613	12,327
	住宅以外建物一部	76,061	12,383	723	11,931	75,790
	総計	344,808	136,882	9,640	122,324	349,726
総合計		511,093	174,488	14,554	156,627	514,400

* 取引態様の変更等により「前月末在庫+当月登録-当月成約-当月削除」が「当月末在庫」の数と必ずしも一致しないものもあります。

首都圏会員登録状況

(2009年08月度)

		前月末在庫	当月登録	当月成約	当月削除	当月末在庫
専属媒介	土地	6,427	1,014	159	864	6,377
	戸建	3,826	966	220	715	3,843
	マンション	5,573	1,923	601	1,176	5,699
	住宅以外建物全部	1,306	243	22	209	1,316
	住宅以外建物一部	177	25	0	19	185
	専属計	17,309	4,171	1,002	2,983	17,420
専任媒介	土地	18,584	2,530	307	2,277	18,517
	戸建	9,698	2,168	416	1,806	9,599
	マンション	14,590	4,294	1,249	3,117	14,452
	住宅以外建物全部	3,173	495	32	473	3,160
	住宅以外建物一部	542	84	9	93	518
	専任計	46,587	9,571	2,013	7,766	46,246
一般媒介	土地	10,924	1,432	83	1,430	10,904
	戸建	6,009	1,113	105	1,269	5,797
	マンション	8,311	2,417	226	2,504	8,077
	住宅以外建物全部	3,082	470	15	503	3,040
	住宅以外建物一部	395	52	4	64	384
	一般計	28,721	5,484	433	5,770	28,202
媒介計	土地	35,935	4,976	549	4,571	35,798
	戸建	19,533	4,247	741	3,790	19,239
	マンション	28,474	8,634	2,076	6,797	28,228
	住宅以外建物全部	7,561	1,208	69	1,185	7,516
	住宅以外建物一部	1,114	161	13	176	1,087
	媒介計	92,617	19,226	3,448	16,519	91,868
売主物件	土地	10,182	1,885	130	2,022	9,910
	戸建	6,313	2,260	227	2,324	6,028
	マンション	2,472	2,009	99	1,947	2,445
	住宅以外建物全部	1,033	283	5	304	1,007
	住宅以外建物一部	209	42	0	43	206
	売主計	20,209	6,479	461	6,640	19,596
代理物件	土地	1,601	312	11	343	1,557
	戸建	588	278	14	298	558
	マンション	710	396	18	372	713
	住宅以外建物全部	311	71	3	73	305
	住宅以外建物一部	52	12	0	4	61
	代理計	3,262	1,069	46	1,090	3,194
媒介以外計	土地	11,783	2,197	141	2,365	11,467
	戸建	6,901	2,538	241	2,622	6,586
	マンション	3,182	2,405	117	2,319	3,158
	住宅以外建物全部	1,344	354	8	377	1,312
	住宅以外建物一部	261	54	0	47	267
	媒介以外計	23,471	7,548	507	7,730	22,790
売物件合計	土地	47,718	7,173	690	6,936	47,265
	戸建	26,434	6,785	982	6,412	25,825
	マンション	31,656	11,039	2,193	9,116	31,386
	住宅以外建物全部	8,905	1,562	77	1,562	8,828
	住宅以外建物一部	1,375	215	13	223	1,354
	総計	116,088	26,774	3,955	24,249	114,658
賃貸物件合計	土地	1,949	269	13	219	1,986
	戸建	8,451	4,106	405	3,690	8,462
	マンション	229,633	111,094	7,814	98,464	234,449
	住宅以外建物全部	11,303	1,704	129	1,442	11,436
	住宅以外建物一部	72,640	11,701	686	11,307	72,348
	総計	323,976	128,874	9,047	115,122	328,681
総合計		440,064	155,648	13,002	139,371	443,339

* 取引態様の変更等により「前月末在庫+当月登録-当月成約-当月削除」が「当月末在庫」の数と必ずしも一致しないものもあります。

首都圏会員登録状況（都県別①）（2009年08月度）

		東京				埼玉					
		前月末在庫	当月登録	当月成約	当月削除	前月末在庫	当月登録	当月成約	当月削除	当月末在庫	
専属媒介	土地	2,503	446	71	394	2,462	1,667	217	32	185	1,660
	戸建	1,577	435	103	341	1,560	920	152	36	127	910
	マンション	3,489	1,273	372	815	3,566	605	162	51	107	605
	住宅以外建物全部	714	159	14	136	724	289	32	7	29	284
	住宅以外建物一部	124	17	0	13	129	15	2	0	2	15
	専属計	8,407	2,330	560	1,699	8,441	3,496	565	126	450	3,474
専任媒介	土地	5,668	892	112	841	5,601	3,803	494	61	416	3,819
	戸建	3,083	729	121	597	3,092	1,950	413	66	316	1,969
	マンション	8,128	2,485	652	1,871	8,036	1,554	426	112	281	1,584
	住宅以外建物全部	1,572	250	18	227	1,580	539	84	5	90	527
	住宅以外建物一部	374	60	4	74	353	35	5	0	2	38
	専任計	18,825	4,416	907	3,610	18,662	7,881	1,422	244	1,105	7,937
一般媒介	土地	4,045	707	35	691	4,057	1,517	205	16	183	1,532
	戸建	2,572	510	36	591	2,466	898	146	12	191	848
	マンション	5,842	1,847	148	1,886	5,714	558	125	19	116	556
	住宅以外建物全部	1,849	325	9	349	1,814	425	56	3	61	418
	住宅以外建物一部	276	46	3	57	265	16	1	0	0	17
	一般計	14,584	3,435	231	3,574	14,316	3,414	533	50	551	3,371
媒介計	土地	12,216	2,045	218	1,926	12,120	6,987	916	109	784	7,011
	戸建	7,232	1,674	260	1,529	7,118	3,768	711	114	634	3,727
	マンション	17,459	5,605	1,172	4,572	17,316	2,717	713	182	504	2,745
	住宅以外建物全部	4,135	734	41	712	4,118	1,253	172	15	180	1,229
	住宅以外建物一部	774	123	7	144	747	66	8	0	4	70
	媒介計	41,816	10,181	1,698	8,883	41,419	14,791	2,520	420	2,106	14,782
売主物件	土地	2,751	729	28	734	2,721	2,444	413	42	386	2,423
	戸建	1,970	751	77	863	1,783	1,564	514	40	518	1,516
	マンション	1,663	1,642	66	1,610	1,636	216	57	13	47	212
	住宅以外建物全部	535	162	2	187	508	175	47	0	44	178
	住宅以外建物一部	138	19	0	24	133	15	1	0	0	16
	売主計	7,057	3,303	173	3,418	6,781	4,414	1,032	95	995	4,345
代理物件	土地	701	184	4	192	688	301	68	1	70	298
	戸建	221	127	9	123	218	108	49	1	63	96
	マンション	543	356	13	335	548	28	6	3	1	30
	住宅以外建物全部	199	45	2	47	194	47	12	0	8	51
	住宅以外建物一部	38	8	0	2	43	4	3	0	1	6
	代理計	1,702	720	28	699	1,691	488	138	5	143	481
媒介以外計	土地	3,452	913	32	926	3,409	2,745	481	43	456	2,721
	戸建	2,191	878	86	986	2,001	1,672	563	41	581	1,612
	マンション	2,206	1,998	79	1,945	2,184	244	63	16	48	242
	住宅以外建物全部	734	207	4	234	702	222	59	0	52	229
	住宅以外建物一部	176	27	0	26	176	19	4	0	1	22
	媒介以外計	8,759	4,023	201	4,117	8,472	4,902	1,170	100	1,138	4,826
売物件	土地	15,668	2,958	250	2,852	15,529	9,732	1,397	152	1,240	9,732
	戸建	9,423	2,552	346	2,515	9,119	5,440	1,274	155	1,215	5,339
	マンション	19,665	7,603	1,251	6,517	19,500	2,961	776	198	552	2,987
	住宅以外建物全部	4,869	941	45	946	4,820	1,475	231	15	232	1,458
	住宅以外建物一部	950	150	7	170	923	85	12	0	5	92
	総計	50,575	14,204	1,899	13,000	49,891	19,693	3,690	520	3,244	19,608
賃貸物件	土地	358	107	1	97	367	680	57	7	35	695
	戸建	4,473	2,064	210	1,750	4,577	1,099	593	36	541	1,115
	マンション	172,837	84,436	5,637	73,841	177,795	15,692	7,012	407	6,624	15,673
	住宅以外建物全部	6,498	988	58	897	6,532	2,183	328	41	233	2,236
	住宅以外建物一部	55,254	9,584	500	9,440	54,898	4,540	428	51	479	4,438
	総計	239,420	97,179	6,406	86,025	244,169	24,194	8,418	542	7,912	24,157
総合計		289,995	111,383	8,305	99,025	294,060	43,887	12,108	1,062	11,156	43,765

首都圏会員登録状況（都県別②）（2009年08月度）

		千葉				神奈川県					
		前月末在庫	当月登録	当月成約	当月削除	当月末在庫	前月末在庫	当月登録	当月成約	当月削除	当月末在庫
専属媒介	土地	1,268	167	12	152	1,270	989	184	44	133	985
	戸建	528	116	23	99	519	801	263	58	148	854
	マンション	418	130	56	64	425	1,061	358	122	190	1,103
	住宅以外建物全部	136	26	0	19	143	167	26	1	25	165
	住宅以外建物一部	14	2	0	1	16	24	4	0	3	25
	専属計	2,364	441	91	335	2,373	3,042	835	225	499	3,132
専任媒介	土地	5,367	591	63	516	5,366	3,746	553	71	504	3,731
	戸建	2,081	426	104	384	2,004	2,584	600	125	509	2,534
	マンション	1,394	388	186	235	1,350	3,514	995	299	730	3,482
	住宅以外建物全部	476	60	6	56	473	586	101	3	100	580
	住宅以外建物一部	36	5	3	6	31	97	14	2	11	96
	専任計	9,354	1,470	362	1,197	9,224	10,527	2,263	500	1,854	10,423
一般媒介	土地	3,544	324	20	314	3,549	1,818	196	12	242	1,766
	戸建	1,079	209	25	230	1,045	1,460	248	32	257	1,438
	マンション	536	121	18	155	496	1,375	324	41	347	1,311
	住宅以外建物全部	341	36	0	39	339	467	53	3	54	469
	住宅以外建物一部	23	3	0	4	23	80	2	1	3	79
	一般計	5,523	693	63	742	5,452	5,200	823	89	903	5,063
媒介計	土地	10,179	1,082	95	982	10,185	6,553	933	127	879	6,482
	戸建	3,688	751	152	713	3,568	4,845	1,111	215	914	4,826
	マンション	2,348	639	260	454	2,271	5,950	1,677	462	1,267	5,896
	住宅以外建物全部	953	122	6	114	955	1,220	180	7	179	1,214
	住宅以外建物一部	73	10	3	11	70	201	20	3	17	200
	媒介計	17,241	2,604	516	2,274	17,049	18,769	3,921	814	3,256	18,618
売主物件	土地	2,460	386	20	407	2,419	2,527	357	40	495	2,347
	戸建	1,220	360	19	293	1,274	1,559	635	91	650	1,455
	マンション	122	52	10	50	117	471	258	10	240	480
	住宅以外建物全部	162	51	1	42	170	161	23	2	31	151
	住宅以外建物一部	10	8	0	8	9	46	14	0	11	48
	売主計	3,974	857	50	800	3,989	4,764	1,287	143	1,427	4,481
代理物件	土地	370	33	3	34	365	229	27	3	47	206
	戸建	127	9	1	22	113	132	93	3	90	131
	マンション	20	7	0	3	23	119	27	2	33	112
	住宅以外建物全部	37	3	0	7	33	28	11	1	11	27
	住宅以外建物一部	2	0	0	1	1	8	1	0	0	11
	代理計	556	52	4	67	535	516	159	9	181	487
媒介以外計	土地	2,830	419	23	441	2,784	2,756	384	43	542	2,553
	戸建	1,347	369	20	315	1,387	1,691	728	94	740	1,586
	マンション	142	59	10	53	140	590	265	12	273	592
	住宅以外建物全部	199	54	1	49	203	189	34	3	42	178
	住宅以外建物一部	12	8	0	9	10	54	15	0	11	59
	媒介以外計	4,530	909	54	867	4,524	5,280	1,446	152	1,608	4,968
売物件	土地	13,009	1,501	118	1,423	12,969	9,309	1,317	170	1,421	9,035
	戸建	5,035	1,120	172	1,028	4,955	6,536	1,839	309	1,654	6,412
	マンション	2,490	698	270	507	2,411	6,540	1,962	474	1,540	6,488
	住宅以外建物全部	1,152	176	7	163	1,158	1,409	214	10	221	1,392
	住宅以外建物一部	85	18	3	20	80	255	35	3	28	259
	総計	21,771	3,513	570	3,141	21,573	24,049	5,367	966	4,864	23,586
賃貸物件	土地	453	40	4	47	442	458	65	1	40	482
	戸建	913	500	47	481	885	1,966	949	112	918	1,885
	マンション	10,648	4,799	516	4,490	10,441	30,456	14,847	1,254	13,509	30,540
	住宅以外建物全部	722	96	7	75	736	1,900	292	23	237	1,932
	住宅以外建物一部	3,414	420	38	323	3,473	9,432	1,269	97	1,065	9,539
	総計	16,150	5,855	612	5,416	15,977	44,212	17,422	1,487	15,769	44,378
総合計		37,921	9,368	1,182	8,557	37,550	68,261	22,789	2,453	20,633	67,964

東日本圏域登録状況

(2009年08月度)

		前月末在庫	当月登録	当月成約	当月削除	当月末在庫
専属媒介	土地	9,622	1,587	189	1,421	9,558
	戸建	4,924	1,275	253	973	4,956
	マンション	5,928	2,010	613	1,265	6,039
	住宅以外建物全部	1,653	317	27	284	1,661
	住宅以外建物一部	188	27	0	22	195
	専属計	22,315	5,216	1,082	3,965	22,409
専任媒介	土地	30,667	5,188	449	4,604	30,776
	戸建	13,979	3,337	618	2,851	13,787
	マンション	16,659	4,848	1,423	3,514	16,494
	住宅以外建物全部	4,498	835	45	730	4,552
	住宅以外建物一部	576	93	9	95	559
	専任計	66,379	14,301	2,544	11,794	66,168
一般媒介	土地	21,375	3,315	156	3,385	21,227
	戸建	9,312	1,919	160	2,037	9,106
	マンション	9,699	2,742	275	2,823	9,433
	住宅以外建物全部	4,508	751	26	765	4,473
	住宅以外建物一部	439	59	4	72	427
	一般計	45,333	8,786	621	9,082	44,666
媒介計	土地	61,664	10,090	794	9,410	61,561
	戸建	28,215	6,531	1,031	5,861	27,849
	マンション	32,286	9,600	2,311	7,602	31,966
	住宅以外建物全部	10,659	1,903	98	1,779	10,686
	住宅以外建物一部	1,203	179	13	189	1,181
	媒介計	134,027	28,303	4,247	24,841	133,243
売主物件	土地	14,630	2,794	174	2,966	14,282
	戸建	7,731	2,659	314	2,692	7,387
	マンション	2,656	2,116	120	2,019	2,642
	住宅以外建物全部	1,236	324	8	348	1,204
	住宅以外建物一部	222	43	0	43	220
	売主計	26,475	7,936	616	8,068	25,735
代理物件	土地	2,134	403	13	417	2,098
	戸建	637	303	14	319	609
	マンション	726	386	19	364	727
	住宅以外建物全部	320	77	3	78	315
	住宅以外建物一部	52	12	0	4	61
	代理計	3,869	1,181	49	1,182	3,810
媒介以外計	土地	16,764	3,197	187	3,383	16,380
	戸建	8,368	2,962	328	3,011	7,996
	マンション	3,382	2,502	139	2,383	3,369
	住宅以外建物全部	1,556	401	11	426	1,519
	住宅以外建物一部	274	55	0	47	281
	媒介以外計	30,344	9,117	665	9,250	29,545
売物件合計	土地	78,428	13,287	981	12,793	77,941
	戸建	36,583	9,493	1,359	8,872	35,845
	マンション	35,668	12,102	2,450	9,985	35,335
	住宅以外建物全部	12,215	2,304	109	2,205	12,205
	住宅以外建物一部	1,477	234	13	236	1,462
	総計	164,371	37,420	4,912	34,091	162,788
賃貸物件合計	土地	2,308	319	13	284	2,330
	戸建	9,855	4,785	488	4,308	9,844
	マンション	244,318	117,465	8,278	104,164	249,341
	住宅以外建物全部	12,127	1,904	136	1,606	12,289
	住宅以外建物一部	75,781	12,351	723	11,913	75,496
	総計	344,389	136,824	9,638	122,275	349,300
総合計		508,760	174,244	14,550	156,366	512,088

* 取引態様の変更等により「前月末在庫+当月登録-当月成約-当月削除」が「当月末在庫」の数と必ずしも一致しないものもあります。

首都圏圏域登録状況

(2009年08月度)

		前月末在庫	当月登録	当月成約	当月削除	当月末在庫
専属媒介	土地	5,644	966	155	828	5,608
	戸建	3,682	955	216	708	3,698
	マンション	5,484	1,907	599	1,163	5,610
	住宅以外建物全部	1,183	226	18	188	1,201
	住宅以外建物一部	175	25	0	19	183
	専属計	16,168	4,079	988	2,906	16,300
専任媒介	土地	16,375	2,379	303	2,162	16,278
	戸建	9,249	2,112	414	1,771	9,132
	マンション	14,187	4,217	1,248	3,032	14,060
	住宅以外建物全部	2,845	469	32	443	2,837
	住宅以外建物一部	538	84	9	92	515
	専任計	43,194	9,261	2,006	7,500	42,822
一般媒介	土地	9,580	1,355	83	1,343	9,547
	戸建	5,590	1,078	102	1,220	5,395
	マンション	8,044	2,351	227	2,430	7,815
	住宅以外建物全部	2,688	453	15	472	2,659
	住宅以外建物一部	385	51	4	64	373
	一般計	26,287	5,288	431	5,529	25,789
媒介計	土地	31,599	4,700	541	4,333	31,433
	戸建	18,521	4,145	732	3,699	18,225
	マンション	27,715	8,475	2,074	6,625	27,485
	住宅以外建物全部	6,716	1,148	65	1,103	6,697
	住宅以外建物一部	1,098	160	13	175	1,071
	媒介計	85,649	18,628	3,425	15,935	84,911
売主物件	土地	9,309	1,783	128	1,954	9,005
	戸建	6,166	2,236	216	2,333	5,861
	マンション	2,365	1,986	99	1,921	2,341
	住宅以外建物全部	929	267	4	287	905
	住宅以外建物一部	201	41	0	42	198
	売主計	18,970	6,313	447	6,537	18,310
代理物件	土地	1,200	303	7	330	1,163
	戸建	539	275	14	297	505
	マンション	651	374	18	349	654
	住宅以外建物全部	262	59	3	62	255
	住宅以外建物一部	52	10	0	4	59
	代理計	2,704	1,021	42	1,042	2,636
媒介以外計	土地	10,509	2,086	135	2,284	10,168
	戸建	6,705	2,511	230	2,630	6,366
	マンション	3,016	2,360	117	2,270	2,995
	住宅以外建物全部	1,191	326	7	349	1,160
	住宅以外建物一部	253	51	0	46	257
	媒介以外計	21,674	7,334	489	7,579	20,946
売物件合計	土地	42,108	6,786	676	6,617	41,601
	戸建	25,226	6,656	962	6,329	24,591
	マンション	30,731	10,835	2,191	8,895	30,480
	住宅以外建物全部	7,907	1,474	72	1,452	7,857
	住宅以外建物一部	1,351	211	13	221	1,328
	総計	107,323	25,962	3,914	23,514	105,857
賃貸物件合計	土地	1,914	264	13	219	1,946
	戸建	8,415	4,092	405	3,676	8,426
	マンション	229,204	110,965	7,793	98,356	234,020
	住宅以外建物全部	11,114	1,687	129	1,409	11,263
	住宅以外建物一部	71,878	11,634	686	11,215	71,611
	総計	322,525	128,642	9,026	114,875	327,266
総合計		429,848	154,604	12,940	138,389	433,123

* 取引態様の変更等により「前月末在庫+当月登録-当月成約-当月削除」が「当月末在庫」の数と必ずしも一致しないものもあります。

首都圏圏域登録状況（都県別①）（2009年08月度）

		東京				埼玉					
		前月末在庫	当月登録	当月成約	当月削除	前月末在庫	当月登録	当月成約	当月削除	当月末在庫	
専属媒介	土地	1,594	364	65	316	1,576	1,615	240	31	201	1,619
	戸建	1,211	358	89	278	1,196	987	177	39	151	972
	マンション	2,903	1,050	269	674	2,999	776	238	81	154	775
	住宅以外建物全部	534	127	11	111	539	299	35	2	27	304
	住宅以外建物一部	119	17	0	15	122	16	1	0	0	17
	専属計	6,361	1,916	434	1,394	6,432	3,693	691	153	533	3,687
専任媒介	土地	3,161	612	98	619	3,054	3,761	510	63	430	3,774
	戸建	2,179	534	104	462	2,141	2,133	458	71	352	2,159
	マンション	6,816	2,110	569	1,577	6,731	1,824	514	132	342	1,862
	住宅以外建物全部	1,096	174	15	170	1,088	601	95	7	91	598
	住宅以外建物一部	355	60	4	68	340	41	6	0	3	44
	専任計	13,607	3,490	790	2,896	13,354	8,360	1,583	273	1,218	8,437
一般媒介	土地	2,484	569	26	535	2,497	1,553	218	22	197	1,562
	戸建	1,950	410	31	484	1,856	952	167	13	210	905
	マンション	5,197	1,662	140	1,689	5,084	645	148	22	146	632
	住宅以外建物全部	1,289	264	8	287	1,256	455	77	4	74	455
	住宅以外建物一部	251	47	2	59	240	22	0	1	0	21
	一般計	11,171	2,952	207	3,054	10,933	3,627	610	62	627	3,575
媒介計	土地	7,239	1,545	189	1,470	7,127	6,929	968	116	828	6,955
	戸建	5,340	1,302	224	1,224	5,193	4,072	802	123	713	4,036
	マンション	14,916	4,822	978	3,940	14,814	3,245	900	235	642	3,269
	住宅以外建物全部	2,919	565	34	568	2,883	1,355	207	13	192	1,357
	住宅以外建物一部	725	124	6	142	702	79	7	1	3	82
	媒介計	31,139	8,358	1,431	7,344	30,719	15,680	2,884	488	2,378	15,699
売主物件	土地	1,841	663	27	674	1,802	2,334	396	40	407	2,281
	戸建	1,476	608	70	662	1,350	1,719	575	35	639	1,622
	マンション	1,287	1,251	57	1,226	1,257	317	166	17	157	308
	住宅以外建物全部	389	145	1	168	365	183	44	0	36	191
	住宅以外建物一部	105	22	0	25	101	21	0	0	0	21
	売主計	5,098	2,689	155	2,755	4,875	4,574	1,181	92	1,239	4,423
代理物件	土地	280	133	1	141	270	259	68	1	69	257
	戸建	133	87	6	85	132	121	58	4	73	102
	マンション	397	307	11	281	415	51	10	2	3	56
	住宅以外建物全部	136	36	2	42	127	45	6	0	2	49
	住宅以外建物一部	32	7	0	1	38	4	3	0	1	6
	代理計	978	570	20	550	982	480	145	7	148	470
媒介以外計	土地	2,121	796	28	815	2,072	2,593	464	41	476	2,538
	戸建	1,609	695	76	747	1,482	1,840	633	39	712	1,724
	マンション	1,684	1,558	68	1,507	1,672	368	176	19	160	364
	住宅以外建物全部	525	181	3	210	492	228	50	0	38	240
	住宅以外建物一部	137	29	0	26	139	25	3	0	1	27
	媒介以外計	6,076	3,259	175	3,305	5,857	5,054	1,326	99	1,387	4,893
売物件	土地	9,360	2,341	217	2,285	9,199	9,522	1,432	157	1,304	9,493
	戸建	6,949	1,997	300	1,971	6,675	5,912	1,435	162	1,425	5,760
	マンション	16,600	6,380	1,046	5,447	16,486	3,613	1,076	254	802	3,633
	住宅以外建物全部	3,444	746	37	778	3,375	1,583	257	13	230	1,597
	住宅以外建物一部	862	153	6	168	841	104	10	1	4	109
	総計	37,215	11,617	1,606	10,649	36,576	20,734	4,210	587	3,765	20,592
賃貸物件	土地	250	97	1	92	254	724	64	7	39	742
	戸建	3,793	1,841	158	1,591	3,883	1,299	651	53	599	1,298
	マンション	158,590	78,324	4,976	68,994	162,909	20,423	8,661	503	8,170	20,417
	住宅以外建物全部	5,393	862	55	776	5,424	2,667	390	45	277	2,735
	住宅以外建物一部	52,627	9,321	502	9,139	52,307	5,269	482	50	522	5,179
	総計	220,653	90,445	5,692	80,592	224,777	30,382	10,248	658	9,607	30,371
総合計		257,868	102,062	7,298	91,241	261,353	51,116	14,458	1,245	13,372	50,963

首都圏圏域登録状況（都県別②）（2009年08月度）

		千 葉				神 奈 川					
		前月末在庫	当月登録	当月成約	当月削除	前月末在庫	当月登録	当月成約	当月削除	当月末在庫	
専属媒介	土地	1,489	188	13	175	1,488	946	174	46	136	925
	戸建	637	150	28	120	637	847	270	60	159	893
	マンション	589	202	98	109	581	1,216	417	151	226	1,255
	住宅以外建物全部	162	37	3	28	168	188	27	2	22	190
	住宅以外建物一部	12	3	0	1	15	28	4	0	3	29
	専属計	2,889	580	142	433	2,889	3,225	892	259	546	3,292
専任媒介	土地	5,876	681	67	599	5,876	3,577	576	75	514	3,574
	戸建	2,266	469	109	422	2,189	2,671	651	130	535	2,643
	マンション	1,555	449	215	267	1,514	3,992	1,144	332	846	3,953
	住宅以外建物全部	552	76	6	69	551	596	124	4	113	600
	住宅以外建物一部	45	6	2	7	41	97	12	3	14	90
	専任計	10,294	1,681	399	1,364	10,171	10,933	2,507	544	2,022	10,860
一般媒介	土地	3,757	353	21	343	3,764	1,786	215	14	268	1,724
	戸建	1,151	223	27	240	1,118	1,537	278	31	286	1,516
	マンション	606	142	20	177	560	1,596	399	45	418	1,539
	住宅以外建物全部	451	43	0	45	451	493	69	3	66	497
	住宅以外建物一部	20	2	0	2	21	92	2	1	3	91
	一般計	5,985	763	68	807	5,914	5,504	963	94	1,041	5,367
媒介計	土地	11,122	1,222	101	1,117	11,128	6,309	965	135	918	6,223
	戸建	4,054	842	164	782	3,944	5,055	1,199	221	980	5,052
	マンション	2,750	793	333	553	2,655	6,804	1,960	528	1,490	6,747
	住宅以外建物全部	1,165	156	9	142	1,170	1,277	220	9	201	1,287
	住宅以外建物一部	77	11	2	10	77	217	18	4	20	210
	媒介計	19,168	3,024	609	2,604	18,974	19,662	4,362	897	3,609	19,519
売主物件	土地	2,733	402	22	399	2,714	2,401	322	39	474	2,208
	戸建	1,344	395	21	346	1,378	1,627	658	90	686	1,511
	マンション	169	194	11	190	169	592	375	14	348	607
	住宅以外建物全部	165	48	1	46	166	192	30	2	37	183
	住宅以外建物一部	18	8	0	8	17	57	11	0	9	59
	売主計	4,429	1,047	55	989	4,444	4,869	1,396	145	1,554	4,568
代理物件	土地	450	73	3	73	445	211	29	2	47	191
	戸建	147	14	1	27	133	138	116	3	112	138
	マンション	30	10	0	6	29	173	47	5	59	154
	住宅以外建物全部	41	7	0	7	41	40	10	1	11	38
	住宅以外建物一部	5	0	0	2	3	11	0	0	0	12
	代理計	673	104	4	115	651	573	202	11	229	533
媒介以外計	土地	3,183	475	25	472	3,159	2,612	351	41	521	2,399
	戸建	1,491	409	22	373	1,511	1,765	774	93	798	1,649
	マンション	199	204	11	196	198	765	422	19	407	761
	住宅以外建物全部	206	55	1	53	207	232	40	3	48	221
	住宅以外建物一部	23	8	0	10	20	68	11	0	9	71
	媒介以外計	5,102	1,151	59	1,104	5,095	5,442	1,598	156	1,783	5,101
売物件	土地	14,305	1,697	126	1,589	14,287	8,921	1,316	176	1,439	8,622
	戸建	5,545	1,251	186	1,155	5,455	6,820	1,973	314	1,778	6,701
	マンション	2,949	997	344	749	2,853	7,569	2,382	547	1,897	7,508
	住宅以外建物全部	1,371	211	10	195	1,377	1,509	260	12	249	1,508
	住宅以外建物一部	100	19	2	20	97	285	29	4	29	281
	総計	24,270	4,175	668	3,708	24,069	25,104	5,960	1,053	5,392	24,620
賃貸物件	土地	480	41	4	47	470	460	62	1	41	480
	戸建	1,085	552	59	486	1,094	2,238	1,048	135	1,000	2,151
	マンション	13,049	5,700	583	5,356	12,837	37,142	18,280	1,731	15,836	37,857
	住宅以外建物全部	1,021	133	8	101	1,045	2,033	302	21	255	2,059
	住宅以外建物一部	3,908	489	37	383	3,977	10,074	1,342	97	1,171	10,148
	総計	19,543	6,915	691	6,373	19,423	51,947	21,034	1,985	18,303	52,695
総 合 計		43,813	11,090	1,359	10,081	43,492	77,051	26,994	3,038	23,695	77,315