

# News Letter (monthly)

## 2009(平成21)年7月度 実績報告 (7月1日~31日)

### [ 東日本 ]

- ◎総アクセス件数は2,025.5万件(前年同月比87.2%増)と大幅拡大
- ◎新規登録件数は19万件(前年同月比2.3%減)、売物件は21.2%減・賃貸物件は5.2%増
- ◎売物件の成約報告件数は5,708件(前年同月比4.1%増)、賃貸物件は11,084件(同20.2%増)
- ◎条件検索は754.5万件(前年同月比34.5%増)、図面検索は1,105.2万件(前年同月比148.4%増)
- ◎東日本在庫件数は50.8万件(前月比1.3%増)、売物件は1.5%減少

#### ●東日本会員アクセス状況

				件数 (件)	増減率(%)	
					前月比	前年同月比
登録	売物件	媒介	専属	6,214	6.9	-3.5
			専任	15,863	-1.7	-18.4
			一般	10,587	-0.2	-7.4
			媒介計	32,664	0.3	-12.5
		売り主		9,560	-4.7	-42.4
		代理		1,473	4.8	-5.5
		売物件計		43,697	-0.7	-21.2
	賃貸物件		147,158	-0.4	5.2	
	登録計		190,855	-0.5	-2.3	
成約報告	売物件		5,708	-11.0	4.1	
	賃貸物件		11,084	1.2	20.2	
	成約報告計		16,792	-3.3	14.2	
条件検索	売物件		4,879,665	2.5	21.3	
	賃貸物件		1,814,981	3.1	97.8	
	成約売物件		610,109	-0.4	-	
	成約賃貸物件		183,165	-2.2	-	
	日報検索・会員検索		57,396	-6.8	-20.6	
	条件検索計		7,545,316	2.2	34.5	
図面検索	売物件		6,347,164	3.5	84.4	
	賃貸物件		4,135,539	20.6	603.0	
	成約売物件		557,294	-0.0	-	
	成約賃貸物件		12,880	39.1	-	
	図面検索計		11,052,877	9.1	148.4	
その他	変更・削除・再登録・図面登録			1,450,058	8.9	163.1
総アクセス	売物件(成約含む)			12,606,456	2.7	-
	賃貸物件(成約含む)			7,629,154	12.9	-
	会員検索			20,288	-14.2	-
	総アクセス件数			20,255,898	6.3	87.2

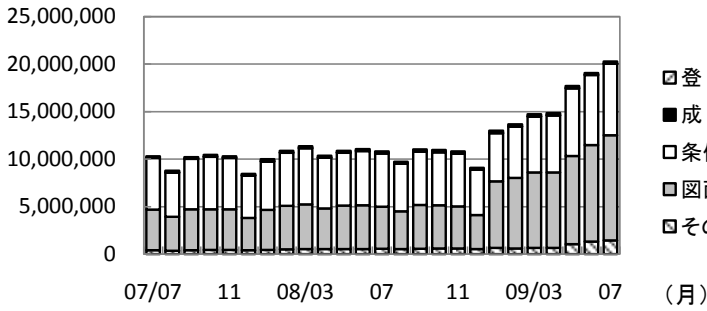
#### ●東日本月末在庫状況(圏域)

				件数 (件)	増減率(%)	
					前月比	前年同月比
登録	売物件	媒介	専属	22,315	0.7	-1.2
			専任	66,379	-1.0	-5.4
			一般	45,333	-1.1	-1.0
			媒介計	134,027	-0.7	-3.3
		売り主		26,475	-5.3	-32.4
		代理		3,869	-0.9	-12.0
		売物件計		164,371	-1.5	-9.8
	賃貸物件		344,389	2.7	30.8	
	在庫計		508,760	1.3	14.2	



財団法人 東日本不動産流通機構 2009(平成21)年8月10日  
〒101-0044 東京都千代田区鍛冶町2-3-2 神田センタービルディング2F TEL. 03-5296-9350

(件) 東日本会員アクセス状況推移



(参考)

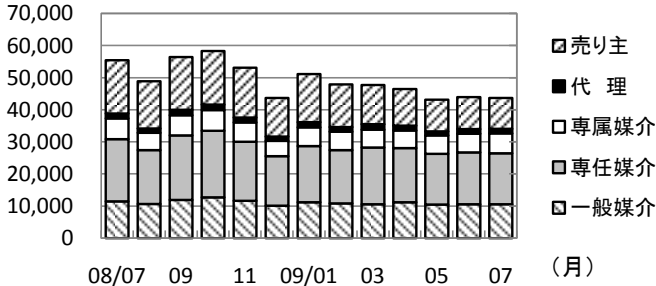
	08/4~08/7	09/4~09/7	前年比%
登録	766,030	784,465	102.4
成約	56,689	67,767	119.5
条件検索	22,232,078	28,090,083	126.3
図面検索	17,917,966	38,408,657	214.4
その他	2,133,127	4,464,410	209.3
総合計	43,105,890	71,815,382	166.6

2008年度計
2,372,896
182,100
65,214,461
61,402,219
6,852,640
136,024,316

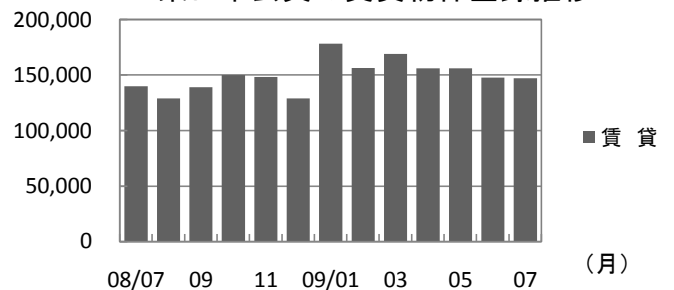
	2008年7月	8月	9月	10月	11月	12月	2009年1月	2月	3月	4月	5月	6月	7月
登録	195,393	177,844	195,644	208,305	201,592	172,562	229,594	204,388	216,937	202,537	199,338	191,735	190,855
成約	14,702	11,654	14,511	13,928	13,418	12,235	14,730	20,572	24,363	17,411	16,204	17,360	16,792
条件検索	5,611,592	5,041,733	5,630,229	5,598,547	5,552,281	4,798,915	5,081,280	5,391,203	5,888,195	6,026,463	7,138,518	7,379,786	7,545,316
図面検索	4,448,901	3,975,998	4,618,635	4,531,645	4,445,865	3,560,612	7,010,245	7,426,434	7,914,819	7,945,898	9,279,166	10,130,716	11,052,877
その他	551,179	522,551	555,602	597,658	585,605	534,258	654,172	601,991	667,676	639,061	1,043,609	1,331,682	1,450,058
総合計	10,821,767	9,729,780	11,014,621	10,950,083	10,798,761	9,078,582	12,990,021	13,644,588	14,711,990	14,831,370	17,676,835	19,051,279	20,255,898

\* その他は変更、削除、再登録、及び図面登録

(件) 東日本会員の売物件登録推移

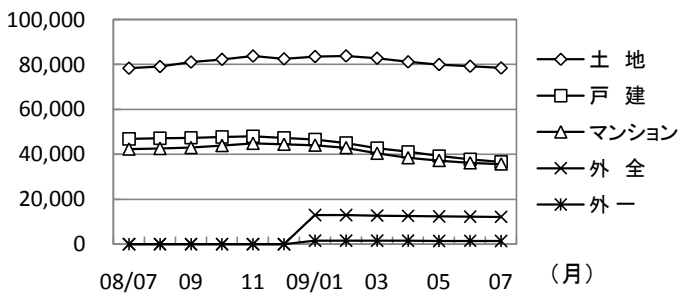


(件) 東日本会員の賃貸物件登録推移

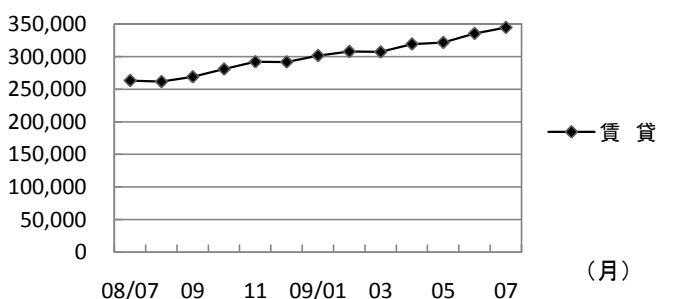


	2008年7月	8月	9月	10月	11月	12月	2009年1月	2月	3月	4月	5月	6月	7月	
売物件	売り主	16,589	14,736	16,431	16,627	15,570	12,012	14,997	13,235	12,275	11,439	9,815	10,031	9,560
	代理	1,558	1,336	1,717	1,715	1,506	1,358	1,607	1,487	1,688	1,527	1,320	1,405	1,473
	専属媒介	6,442	5,390	6,277	6,452	6,007	4,747	5,868	5,704	5,597	5,491	5,698	5,814	6,214
	専任媒介	19,438	16,819	20,063	20,764	18,416	15,409	17,487	16,668	17,613	16,859	15,798	16,141	15,863
	一般媒介	11,433	10,661	11,936	12,731	11,646	10,133	11,219	10,797	10,606	11,188	10,498	10,605	10,587
合計	55,460	48,942	56,424	58,289	53,145	43,659	51,178	47,891	47,779	46,504	43,129	43,996	43,697	
賃貸	139,933	128,902	139,220	150,016	148,447	128,903	178,416	156,497	169,158	156,033	156,209	147,739	147,158	
総合計	195,393	177,844	195,644	208,305	201,592	172,562	229,594	204,388	216,937	202,537	199,338	191,735	190,855	

(件) 東日本圏域の売物件在庫推移



(件) 東日本圏域の賃貸物件在庫推移



	2008年7月	8月	9月	10月	11月	12月	2009年1月	2月	3月	4月	5月	6月	7月	
売物件	土地	78,346	79,066	81,074	82,266	83,747	82,474	83,517	83,789	82,756	81,161	79,983	79,227	78,428
	戸建	46,832	47,116	47,336	47,685	48,019	47,274	46,574	45,011	42,774	41,118	39,236	37,731	36,583
	マンション	42,318	42,557	42,947	43,869	44,854	44,447	44,032	42,930	40,423	38,442	37,232	36,189	35,668
	外全	-	-	-	-	-	-	13,010	12,961	12,769	12,619	12,396	12,265	12,215
	外一	-	-	-	-	-	-	1,574	1,542	1,533	1,504	1,476	1,494	1,477
合計	182,135	183,486	186,329	188,917	191,779	189,194	188,707	186,233	180,255	174,844	170,323	166,906	164,371	
賃貸	263,350	261,645	269,032	280,878	291,997	291,722	301,542	307,754	307,024	319,039	321,458	335,261	344,389	
総合計	445,485	445,131	455,361	469,795	483,776	480,916	490,249	493,987	487,279	493,883	491,781	502,167	508,760	

\* 外全は住宅以外建物全部、外一は住宅以外建物一部

## 2009(平成21)年7月度 実績報告 (7月1日～31日)

### 〔 首都圏 〕

- ◎総アクセス件数は1,982.8万件で、前年同月を88.6%上回る
- ◎新規登録件数は17万件（前年同月比2.7%減）、うち売物件は3.2万件（同25.3%減）
- ◎売物件の成約報告件数は4,654件（前年同月比5.4%増）、賃貸物件は10,411件（同19.7%増）
- ◎条件検索は733万件（前年同月比35.2%増）、図面検索は1,091.2万件（同148.4%増）
- ◎東日本在庫件数は42.9万件（前月比1.5%増）、売物件は10.7万件（同2.1%減）

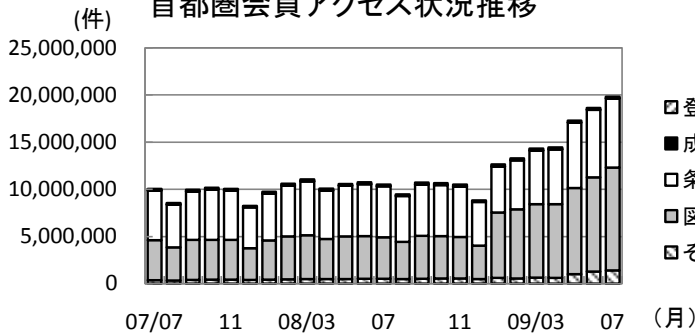
#### ●首都圏会員アクセス状況

				件数 (件)	増減率(%)	
					前月比	前年同月比
登録	売物件	媒介	専属	4,952	6.7	-5.8
			専任	11,129	-1.4	-20.9
			一般	6,834	-0.9	-7.6
			媒介計	22,915	0.4	-14.2
		売り主	7,973	-5.8	-46.7	
	賃貸物件	代理	1,329	1.9	-6.8	
		売物件計	32,217	-1.2	-25.3	
		賃貸物件	138,494	-0.7	4.7	
		登録計	170,711	-0.8	-2.7	
		成約報告	4,654	-11.3	5.4	
成約報告	賃貸物件	10,411	1.7	19.7		
	成約報告計	15,065	-2.7	14.9		
	条件検索	4,702,096	2.7	21.6		
条件検索	賃貸物件	1,807,949	3.1	98.3		
	成約売物件	585,036	-0.4	-		
	成約賃貸物件	182,911	-2.1	-		
	日報検索・会員検索	52,225	-6.9	-22.8		
	条件検索計	7,330,217	2.4	35.2		
	図面検索	6,221,563	3.4	83.3		
図面検索	賃貸物件	4,133,700	20.6	603.4		
	成約売物件	543,915	-0.0	-		
	成約賃貸物件	12,855	39.5	-		
	図面検索計	10,912,033	9.2	148.4		
その他	変更・削除・再登録・図面登録	1,400,657	9.0	174.4		
総アクセス	売物件(成約含む)	12,222,718	2.8	-		
	賃貸物件(成約含む)	7,586,991	13.0	-		
	会員検索	18,974	-14.6	-		
	総アクセス件数	19,828,683	6.4	88.6		

#### ●首都圏月末在庫状況(圏域)

				件数 (件)	増減率(%)	
					前月比	前年同月比
登録	売物件	媒介	専属	16,168	0.9	-1.8
			専任	43,194	-1.3	-7.8
			一般	26,287	-2.2	-5.3
			媒介計	85,649	-1.1	-5.9
		売り主	18,970	-6.2	-39.7	
	賃貸物件	代理	2,704	-2.1	-19.3	
		売物件計	107,323	-2.1	-14.7	
		賃貸物件	322,525	2.7	32.0	
		在庫計	429,848	1.5	16.1	

### 首都圏会員アクセス状況推移



(参考)

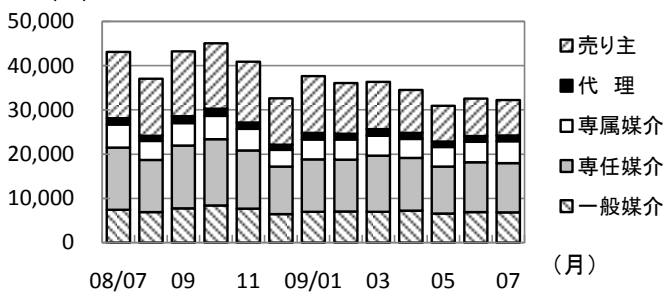
	08/4~08/7	09/4~09/7	前年比%
登録	683,006	703,462	103.0
成約	50,438	60,676	120.3
条件検索	21,493,675	27,259,784	126.8
図面検索	17,692,960	37,898,354	214.2
その他	1,980,838	4,273,314	215.7
総合計	41,900,917	70,195,590	167.5

2008年度計
2,121,079
162,900
63,055,040
60,646,331
6,349,481
132,334,831

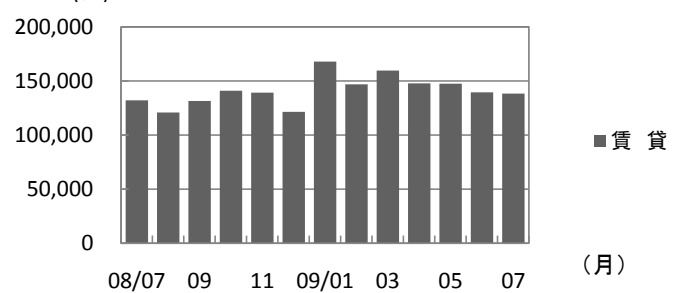
	2008年7月	8月	9月	10月	11月	12月	2009年1月	2月	3月	4月	5月	6月	7月
登録	175,404	157,866	174,817	186,115	180,282	154,112	205,584	183,216	196,081	182,240	178,453	172,058	170,711
成約	13,113	10,248	12,798	12,337	11,972	10,952	13,464	18,741	21,950	15,525	14,597	15,489	15,065
条件検索	5,423,591	4,880,007	5,447,640	5,417,227	5,381,312	4,654,873	4,892,356	5,203,285	5,684,665	5,831,800	6,936,088	7,161,679	7,330,217
図面検索	4,393,066	3,926,605	4,560,771	4,477,144	4,394,540	3,520,114	6,932,792	7,334,932	7,806,473	7,835,400	9,155,400	9,995,521	10,912,033
その他	510,508	482,954	515,066	555,067	542,864	493,949	604,337	554,245	620,161	590,497	997,360	1,284,800	1,400,657
総合計	10,515,682	9,457,680	10,711,092	10,647,890	10,510,970	8,834,000	12,648,533	13,294,419	14,329,330	14,455,462	17,281,898	18,629,547	19,828,683

\* その他は変更、削除、再登録、及び図面登録

### 首都圏会員の売物件登録推移

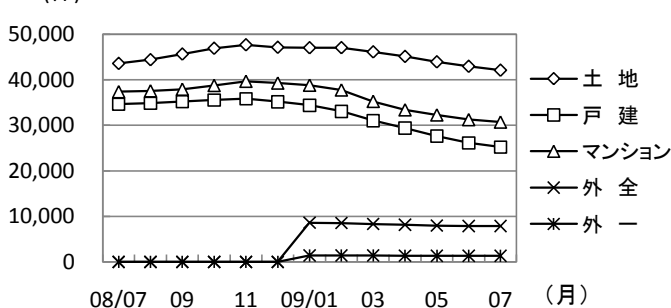


### 首都圏会員の賃貸物件登録推移

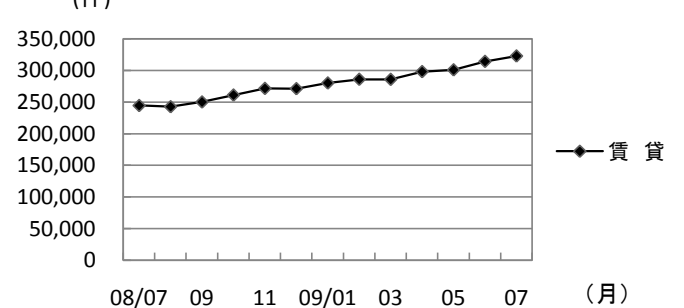


	2008年7月	8月	9月	10月	11月	12月	2009年1月	2月	3月	4月	5月	6月	7月	
売物件	売り主	14,968	12,929	14,672	14,798	13,777	10,463	12,850	11,457	10,691	9,681	8,110	8,467	7,973
	代理	1,426	1,203	1,554	1,618	1,388	1,218	1,479	1,357	1,464	1,398	1,220	1,304	1,329
	専属媒介	5,258	4,299	5,074	5,237	4,916	3,781	4,501	4,552	4,498	4,264	4,428	4,639	4,952
	専任媒介	14,068	11,785	14,239	15,011	13,194	10,748	11,905	11,703	12,726	11,936	10,655	11,286	11,129
	一般媒介	7,395	6,877	7,726	8,395	7,651	6,420	6,939	7,039	6,969	7,218	6,540	6,896	6,834
	合計	43,115	37,093	43,265	45,059	40,926	32,630	37,674	36,108	36,348	34,497	30,953	32,592	32,217
賃貸	132,289	120,773	131,552	141,056	139,356	121,482	167,910	147,108	159,733	147,743	147,500	139,466	138,494	
総合計	175,404	157,866	174,817	186,115	180,282	154,112	205,584	183,216	196,081	182,240	178,453	172,058	170,711	

### 首都圏圏域の売物件在庫推移



### 首都圏圏域の賃貸物件在庫推移



	2008年7月	8月	9月	10月	11月	12月	2009年1月	2月	3月	4月	5月	6月	7月	
売物件	土地	43,593	44,405	45,641	46,910	47,664	47,119	47,022	47,038	46,119	45,123	43,934	42,960	42,108
	戸建	34,648	34,849	35,195	35,558	35,826	35,186	34,398	33,062	31,028	29,394	27,631	26,142	25,226
	マンション	37,383	37,581	37,929	38,756	39,667	39,281	38,806	37,768	35,268	33,413	32,299	31,261	30,731
	外全	-	-	-	-	-	-	8,620	8,565	8,344	8,180	7,992	7,897	7,907
	外一	-	-	-	-	-	-	1,437	1,410	1,408	1,374	1,340	1,360	1,351
	合計	125,890	127,166	129,242	131,826	133,821	132,084	130,283	127,843	122,167	117,484	113,196	109,620	107,323
賃貸	244,323	242,477	249,896	260,870	271,338	270,958	279,871	285,734	285,604	297,855	300,614	313,996	322,525	
総合計	370,213	369,643	379,138	392,696	405,159	403,042	410,154	413,577	407,771	415,339	413,810	423,616	429,848	

\* 外全は住宅以外建物全部、外一は住宅以外建物一部

# 東日本会員登録状況

(2009年07月度)

		前月末在庫	当月登録	当月成約	当月削除	当月末在庫
専属媒介	土地	9,747	1,970	188	1,766	9,722
	戸建	4,924	1,433	287	1,097	4,952
	マンション	5,831	2,376	755	1,469	5,969
	住宅以外建物全部	1,685	401	14	389	1,681
	住宅以外建物一部	186	34	3	29	188
	専属計	22,373	6,214	1,247	4,750	22,512
専任媒介	土地	31,286	5,434	513	5,129	31,018
	戸建	14,288	3,767	748	3,184	14,067
	マンション	17,074	5,649	1,621	4,119	16,869
	住宅以外建物全部	4,592	898	51	856	4,569
	住宅以外建物一部	578	115	4	112	575
	専任計	67,818	15,863	2,937	13,400	67,098
一般媒介	土地	21,551	3,914	158	3,777	21,622
	戸建	9,655	2,278	188	2,351	9,448
	マンション	10,168	3,354	341	3,482	9,819
	住宅以外建物全部	4,615	956	28	933	4,623
	住宅以外建物一部	464	85	2	103	445
	一般計	46,453	10,587	717	10,646	45,957
媒介計	土地	62,584	11,318	859	10,672	62,362
	戸建	28,867	7,478	1,223	6,632	28,467
	マンション	33,073	11,379	2,717	9,070	32,657
	住宅以外建物全部	10,892	2,255	93	2,178	10,873
	住宅以外建物一部	1,228	234	9	244	1,208
	媒介計	136,644	32,664	4,901	28,796	135,567
売主物件	土地	15,411	3,510	215	3,925	14,775
	戸建	8,485	3,165	381	3,515	7,763
	マンション	2,806	2,392	136	2,356	2,706
	住宅以外建物全部	1,294	432	14	449	1,262
	住宅以外建物一部	227	61	3	59	226
	売主計	28,223	9,560	749	10,304	26,732
代理物件	土地	2,151	545	21	492	2,198
	戸建	699	438	21	474	656
	マンション	790	378	14	410	752
	住宅以外建物全部	319	105	1	99	328
	住宅以外建物一部	53	7	1	8	52
	代理計	4,012	1,473	58	1,483	3,986
媒介以外計	土地	17,562	4,055	236	4,417	16,973
	戸建	9,184	3,603	402	3,989	8,419
	マンション	3,596	2,770	150	2,766	3,458
	住宅以外建物全部	1,613	537	15	548	1,590
	住宅以外建物一部	280	68	4	67	278
	媒介以外計	32,235	11,033	807	11,787	30,718
売物件合計	土地	80,146	15,373	1,095	15,089	79,335
	戸建	38,051	11,081	1,625	10,621	36,886
	マンション	36,669	14,149	2,867	11,836	36,115
	住宅以外建物全部	12,505	2,792	108	2,726	12,463
	住宅以外建物一部	1,508	302	13	311	1,486
	総計	168,879	43,697	5,708	40,583	166,285
賃貸物件合計	土地	2,251	426	26	331	2,320
	戸建	9,743	5,128	570	4,444	9,857
	マンション	236,296	124,051	9,430	106,516	244,401
	住宅以外建物全部	11,703	2,375	172	1,737	12,169
	住宅以外建物一部	75,679	15,178	886	13,910	76,061
	総計	335,672	147,158	11,084	126,938	344,808
総合計		504,551	190,855	16,792	167,521	511,093

\* 取引態様の変更等により「前月末在庫+当月登録-当月成約-当月削除」が「当月末在庫」の数と必ずしも一致しないものもあります。

# 首都圏会員登録状況

(2009年07月度)

		前月末在庫	当月登録	当月成約	当月削除	当月末在庫
専属媒介	土地	6,477	1,211	160	1,072	6,427
	戸建	3,811	1,126	251	843	3,826
	マンション	5,423	2,269	733	1,373	5,573
	住宅以外建物全部	1,289	313	12	283	1,306
	住宅以外建物一部	174	33	2	28	177
	専属計	17,174	4,952	1,158	3,599	17,309
専任媒介	土地	18,818	2,920	356	2,747	18,584
	戸建	9,852	2,578	510	2,177	9,698
	マンション	14,818	4,949	1,444	3,624	14,590
	住宅以外建物全部	3,193	576	35	550	3,173
	住宅以外建物一部	545	106	3	105	542
	専任計	47,226	11,129	2,348	9,203	46,587
一般媒介	土地	10,997	1,746	95	1,794	10,924
	戸建	6,152	1,420	104	1,499	6,009
	マンション	8,686	2,963	293	3,158	8,311
	住宅以外建物全部	3,048	625	13	589	3,082
	住宅以外建物一部	407	80	1	91	395
	一般計	29,290	6,834	506	7,131	28,721
媒介計	土地	36,292	5,877	611	5,613	35,935
	戸建	19,815	5,124	865	4,519	19,533
	マンション	28,927	10,181	2,470	8,155	28,474
	住宅以外建物全部	7,530	1,514	60	1,422	7,561
	住宅以外建物一部	1,126	219	6	224	1,114
	媒介計	93,690	22,915	4,012	19,933	92,617
売主物件	土地	10,714	2,510	153	2,882	10,182
	戸建	6,954	2,753	303	3,100	6,313
	マンション	2,557	2,282	123	2,245	2,472
	住宅以外建物全部	1,067	371	12	392	1,033
	住宅以外建物一部	208	57	3	53	209
	売主計	21,500	7,973	594	8,672	20,209
代理物件	土地	1,590	437	18	425	1,601
	戸建	624	420	15	454	588
	マンション	750	364	13	399	710
	住宅以外建物全部	303	101	1	94	311
	住宅以外建物一部	53	7	1	8	52
	代理計	3,320	1,329	48	1,380	3,262
媒介以外計	土地	12,304	2,947	171	3,307	11,783
	戸建	7,578	3,173	318	3,554	6,901
	マンション	3,307	2,646	136	2,644	3,182
	住宅以外建物全部	1,370	472	13	486	1,344
	住宅以外建物一部	261	64	4	61	261
	媒介以外計	24,820	9,302	642	10,052	23,471
売物件合計	土地	48,596	8,824	782	8,920	47,718
	戸建	27,393	8,297	1,183	8,073	26,434
	マンション	32,234	12,827	2,606	10,799	31,656
	住宅以外建物全部	8,900	1,986	73	1,908	8,905
	住宅以外建物一部	1,387	283	10	285	1,375
	総計	118,510	32,217	4,654	29,985	116,088
賃貸物件合計	土地	1,888	353	25	267	1,949
	戸建	8,349	4,437	489	3,846	8,451
	マンション	221,679	117,366	8,904	100,508	229,633
	住宅以外建物全部	10,902	2,125	159	1,565	11,303
	住宅以外建物一部	72,558	14,213	834	13,297	72,640
	総計	315,376	138,494	10,411	119,483	323,976
総合計		433,886	170,711	15,065	149,468	440,064

\* 取引態様の変更等により「前月末在庫+当月登録-当月成約-当月削除」が「当月末在庫」の数と必ずしも一致しないものもあります。

首都圏会員登録状況（都県別①）（2009年07月度）

		東京				埼玉					
		前月末在庫	当月登録	当月成約	当月削除	前月末在庫	当月登録	当月成約	当月削除	当月末在庫	
専属媒介	土地	2,538	508	72	449	2,503	1,660	232	31	192	1,667
	戸建	1,582	506	106	399	1,577	940	199	50	163	920
	マンション	3,505	1,403	459	953	3,489	570	208	75	94	605
	住宅以外建物全部	692	210	4	184	714	294	36	4	36	289
	住宅以外建物一部	125	26	1	25	124	15	2	0	2	15
	専属計	8,442	2,653	642	2,010	8,407	3,479	677	160	487	3,496
専任媒介	土地	5,761	1,019	141	949	5,668	3,808	593	78	518	3,803
	戸建	3,167	882	168	786	3,083	1,976	476	85	409	1,950
	マンション	8,230	2,812	688	2,169	8,128	1,596	462	154	335	1,554
	住宅以外建物全部	1,580	308	16	293	1,572	538	78	6	71	539
	住宅以外建物一部	373	79	3	74	374	38	5	0	8	35
	専任計	19,111	5,100	1,016	4,271	18,825	7,956	1,614	323	1,341	7,881
一般媒介	土地	4,122	824	43	896	4,045	1,524	213	10	219	1,517
	戸建	2,705	682	53	780	2,572	867	212	12	181	898
	マンション	6,122	2,219	189	2,370	5,842	578	159	24	175	558
	住宅以外建物全部	1,856	452	10	456	1,849	401	69	1	45	425
	住宅以外建物一部	292	63	1	80	276	17	1	0	2	16
	一般計	15,097	4,240	296	4,582	14,584	3,387	654	47	622	3,414
媒介計	土地	12,421	2,351	256	2,294	12,216	6,992	1,038	119	929	6,987
	戸建	7,454	2,070	327	1,965	7,232	3,783	887	147	753	3,768
	マンション	17,857	6,434	1,336	5,492	17,459	2,744	829	253	604	2,717
	住宅以外建物全部	4,128	970	30	933	4,135	1,233	183	11	152	1,253
	住宅以外建物一部	790	168	5	179	774	70	8	0	12	66
	媒介計	42,650	11,993	1,954	10,863	41,816	14,822	2,945	530	2,450	14,791
売主物件	土地	2,976	1,019	36	1,211	2,751	2,614	402	53	507	2,444
	戸建	2,275	917	72	1,153	1,970	1,650	615	69	635	1,564
	マンション	1,704	1,856	86	1,811	1,663	218	74	12	63	216
	住宅以外建物全部	558	190	8	204	535	176	98	1	98	175
	住宅以外建物一部	132	39	2	31	138	16	1	0	2	15
	売主計	7,645	4,021	204	4,410	7,057	4,674	1,190	135	1,305	4,414
代理物件	土地	720	231	8	245	701	286	90	5	77	301
	戸建	245	195	9	207	221	112	52	1	54	108
	マンション	585	312	10	348	543	30	8	1	9	28
	住宅以外建物全部	190	58	1	49	199	52	26	0	31	47
	住宅以外建物一部	38	6	1	5	38	5	1	0	2	4
	代理計	1,778	802	29	854	1,702	485	177	7	173	488
媒介以外計	土地	3,696	1,250	44	1,456	3,452	2,900	492	58	584	2,745
	戸建	2,520	1,112	81	1,360	2,191	1,762	667	70	689	1,672
	マンション	2,289	2,168	96	2,159	2,206	249	82	13	72	244
	住宅以外建物全部	748	248	9	253	734	228	124	1	129	222
	住宅以外建物一部	170	45	3	36	176	21	2	0	4	19
	媒介以外計	9,423	4,823	233	5,264	8,759	5,159	1,367	142	1,478	4,902
売物件	土地	16,117	3,601	300	3,750	15,668	9,892	1,530	177	1,513	9,732
	戸建	9,974	3,182	408	3,325	9,423	5,545	1,554	217	1,442	5,440
	マンション	20,146	8,602	1,432	7,651	19,665	2,992	911	266	676	2,961
	住宅以外建物全部	4,876	1,218	39	1,186	4,869	1,461	307	12	281	1,475
	住宅以外建物一部	960	213	8	215	950	91	10	0	16	85
	総計	52,073	16,816	2,187	16,127	50,575	19,981	4,312	672	3,928	19,693
賃貸物件	土地	341	117	5	95	358	671	91	8	74	680
	戸建	4,364	2,208	258	1,841	4,473	1,121	633	54	601	1,099
	マンション	166,560	89,526	6,438	76,811	172,837	15,136	7,456	529	6,371	15,692
	住宅以外建物全部	6,246	1,279	83	944	6,498	2,101	394	46	266	2,183
	住宅以外建物一部	55,064	11,672	633	10,848	55,254	4,546	540	43	503	4,540
	総計	232,575	104,802	7,417	90,539	239,420	23,575	9,114	680	7,815	24,194
総合計		284,648	121,618	9,604	106,666	289,995	43,556	13,426	1,352	11,743	43,887

首都圏会員登録状況(都県別②)(2009年07月度)

		千葉				神奈川県					
		前月末在庫	当月登録	当月成約	当月削除	前月末在庫	当月登録	当月成約	当月削除	前月末在庫	
専属媒介	土地	1,319	216	16	246	1,268	960	255	41	185	989
	戸建	525	139	26	105	528	764	282	69	176	801
	マンション	404	183	51	115	418	944	475	148	211	1,061
	住宅以外建物全部	144	19	3	24	136	159	48	1	39	167
	住宅以外建物一部	14	0	0	0	14	20	5	1	1	24
	専属計	2,406	557	96	490	2,364	2,847	1,065	260	612	3,042
専任媒介	土地	5,409	649	64	617	5,367	3,840	659	73	663	3,746
	戸建	2,076	489	102	380	2,081	2,633	731	155	602	2,584
	マンション	1,420	423	176	262	1,394	3,572	1,252	426	858	3,514
	住宅以外建物全部	479	60	7	55	476	596	130	6	131	586
	住宅以外建物一部	41	3	0	8	36	93	19	0	15	97
	専任計	9,425	1,624	349	1,322	9,354	10,734	2,791	660	2,269	10,527
一般媒介	土地	3,484	405	16	342	3,544	1,867	304	26	337	1,818
	戸建	1,097	213	14	217	1,079	1,483	313	25	321	1,460
	マンション	569	182	31	195	536	1,417	403	49	418	1,375
	住宅以外建物全部	343	44	1	46	341	448	60	1	42	467
	住宅以外建物一部	22	2	0	1	23	76	14	0	8	80
	一般計	5,515	846	62	801	5,523	5,291	1,094	101	1,126	5,200
媒介計	土地	10,212	1,270	96	1,205	10,179	6,667	1,218	140	1,185	6,553
	戸建	3,698	841	142	702	3,688	4,880	1,326	249	1,099	4,845
	マンション	2,393	788	258	572	2,348	5,933	2,130	623	1,487	5,950
	住宅以外建物全部	966	123	11	125	953	1,203	238	8	212	1,220
	住宅以外建物一部	77	5	0	9	73	189	38	1	24	201
	媒介計	17,346	3,027	507	2,613	17,241	18,872	4,950	1,021	4,007	18,769
売主物件	土地	2,529	515	15	567	2,460	2,595	574	49	597	2,527
	戸建	1,280	426	32	456	1,220	1,749	795	130	856	1,559
	マンション	114	58	11	41	122	521	294	14	330	471
	住宅以外建物全部	167	56	2	59	162	166	27	1	31	161
	住宅以外建物一部	11	4	1	4	10	49	13	0	16	46
	売主計	4,101	1,059	61	1,127	3,974	5,080	1,703	194	1,830	4,764
代理物件	土地	340	69	2	41	370	244	47	3	62	229
	戸建	134	19	4	27	127	133	154	1	166	132
	マンション	17	9	0	7	20	118	35	2	35	119
	住宅以外建物全部	33	9	0	5	37	28	8	0	9	28
	住宅以外建物一部	3	0	0	1	2	7	0	0	0	8
	代理計	527	106	6	81	556	530	244	6	272	516
媒介以外計	土地	2,869	584	17	608	2,830	2,839	621	52	659	2,756
	戸建	1,414	445	36	483	1,347	1,882	949	131	1,022	1,691
	マンション	131	67	11	48	142	639	329	16	365	590
	住宅以外建物全部	200	65	2	64	199	194	35	1	40	189
	住宅以外建物一部	14	4	1	5	12	56	13	0	16	54
	媒介以外計	4,628	1,165	67	1,208	4,530	5,610	1,947	200	2,102	5,280
売物件	土地	13,081	1,854	113	1,813	13,009	9,506	1,839	192	1,844	9,309
	戸建	5,112	1,286	178	1,185	5,035	6,762	2,275	380	2,121	6,536
	マンション	2,524	855	269	620	2,490	6,572	2,459	639	1,852	6,540
	住宅以外建物全部	1,166	188	13	189	1,152	1,397	273	9	252	1,409
	住宅以外建物一部	91	9	1	14	85	245	51	1	40	255
	総計	21,974	4,192	574	3,821	21,771	24,482	6,897	1,221	6,109	24,049
賃貸物件	土地	433	62	4	38	453	443	83	8	60	458
	戸建	862	531	41	439	913	2,002	1,065	136	965	1,966
	マンション	10,535	4,899	602	4,184	10,648	29,448	15,485	1,335	13,142	30,456
	住宅以外建物全部	711	121	10	100	722	1,844	331	20	255	1,900
	住宅以外建物一部	3,567	431	45	540	3,414	9,381	1,570	113	1,406	9,432
	総計	16,108	6,044	702	5,301	16,150	43,118	18,534	1,612	15,828	44,212
総合計		38,082	10,236	1,276	9,122	37,921	67,600	25,431	2,833	21,937	68,261



# 東日本圏域登録状況

(2009年07月度)

		前月末在庫	当月登録	当月成約	当月削除	当月末在庫
専属媒介	土地	9,646	1,967	189	1,761	9,622
	戸建	4,888	1,430	287	1,086	4,924
	マンション	5,789	2,370	756	1,462	5,928
	住宅以外建物全部	1,659	397	14	386	1,653
	住宅以外建物一部	186	34	3	29	188
	専属計	22,168	6,198	1,249	4,724	22,315
専任媒介	土地	30,912	5,421	511	5,094	30,667
	戸建	14,195	3,760	748	3,172	13,979
	マンション	16,844	5,615	1,618	4,067	16,659
	住宅以外建物全部	4,513	886	51	837	4,498
	住宅以外建物一部	577	119	5	113	576
	専任計	67,041	15,801	2,933	13,283	66,379
一般媒介	土地	21,299	3,907	158	3,765	21,375
	戸建	9,521	2,268	188	2,344	9,312
	マンション	10,036	3,337	343	3,451	9,699
	住宅以外建物全部	4,509	943	27	930	4,508
	住宅以外建物一部	456	86	2	102	439
	一般計	45,821	10,541	718	10,592	45,333
媒介計	土地	61,857	11,295	858	10,620	61,664
	戸建	28,604	7,458	1,223	6,602	28,215
	マンション	32,669	11,322	2,717	8,980	32,286
	住宅以外建物全部	10,681	2,226	92	2,153	10,659
	住宅以外建物一部	1,219	239	10	244	1,203
	媒介計	135,030	32,540	4,900	28,599	134,027
売主物件	土地	15,276	3,490	215	3,915	14,630
	戸建	8,447	3,155	380	3,499	7,731
	マンション	2,753	2,383	137	2,343	2,656
	住宅以外建物全部	1,272	428	15	448	1,236
	住宅以外建物一部	222	61	3	58	222
	売主計	27,970	9,517	750	10,263	26,475
代理物件	土地	2,094	524	29	470	2,134
	戸建	680	438	21	474	637
	マンション	767	353	14	388	726
	住宅以外建物全部	312	105	1	100	320
	住宅以外建物一部	53	7	1	8	52
	代理計	3,906	1,427	66	1,440	3,869
媒介以外計	土地	17,370	4,014	244	4,385	16,764
	戸建	9,127	3,593	401	3,973	8,368
	マンション	3,520	2,736	151	2,731	3,382
	住宅以外建物全部	1,584	533	16	548	1,556
	住宅以外建物一部	275	68	4	66	274
	媒介以外計	31,876	10,944	816	11,703	30,344
売物件合計	土地	79,227	15,309	1,102	15,005	78,428
	戸建	37,731	11,051	1,624	10,575	36,583
	マンション	36,189	14,058	2,868	11,711	35,668
	住宅以外建物全部	12,265	2,759	108	2,701	12,215
	住宅以外建物一部	1,494	307	14	310	1,477
	総計	166,906	43,484	5,716	40,302	164,371
賃貸物件合計	土地	2,239	426	26	331	2,308
	戸建	9,742	5,127	570	4,444	9,855
	マンション	236,216	124,018	9,427	106,489	244,318
	住宅以外建物全部	11,674	2,354	171	1,730	12,127
	住宅以外建物一部	75,390	15,162	886	13,885	75,781
	総計	335,261	147,087	11,080	126,879	344,389
総合計		502,167	190,571	16,796	167,181	508,760

\* 取引態様の変更等により「前月末在庫+当月登録-当月成約-当月削除」が「当月末在庫」の数と必ずしも一致しないものもあります。

# 首都圏圏域登録状況

(2009年07月度)

		前月末在庫	当月登録	当月成約	当月削除	当月末在庫
専属媒介	土地	5,691	1,156	158	1,032	5,644
	戸建	3,659	1,115	251	825	3,682
	マンション	5,330	2,257	735	1,355	5,484
	住宅以外建物全部	1,165	296	12	263	1,183
	住宅以外建物一部	172	33	2	28	175
	専属計	16,017	4,857	1,158	3,503	16,168
専任媒介	土地	16,594	2,782	351	2,601	16,375
	戸建	9,380	2,537	502	2,120	9,249
	マンション	14,387	4,863	1,436	3,516	14,187
	住宅以外建物全部	2,840	542	34	494	2,845
	住宅以外建物一部	540	105	3	103	538
	専任計	43,741	10,829	2,326	8,834	43,194
一般媒介	土地	9,680	1,654	94	1,713	9,580
	戸建	5,732	1,364	102	1,446	5,590
	マンション	8,404	2,912	293	3,093	8,044
	住宅以外建物全部	2,672	587	13	569	2,688
	住宅以外建物一部	395	81	1	90	385
	一般計	26,883	6,598	503	6,911	26,287
媒介計	土地	31,965	5,592	603	5,346	31,599
	戸建	18,771	5,016	855	4,391	18,521
	マンション	28,121	10,032	2,464	7,964	27,715
	住宅以外建物全部	6,677	1,425	59	1,326	6,716
	住宅以外建物一部	1,107	219	6	221	1,098
	媒介計	86,641	22,284	3,987	19,248	85,649
売主物件	土地	9,804	2,423	153	2,759	9,309
	戸建	6,797	2,726	292	3,072	6,166
	マンション	2,449	2,247	124	2,209	2,365
	住宅以外建物全部	967	354	12	379	929
	住宅以外建物一部	200	55	3	51	201
	売主計	20,217	7,805	584	8,470	18,970
代理物件	土地	1,191	376	17	364	1,200
	戸建	574	419	15	452	539
	マンション	691	331	13	366	651
	住宅以外建物全部	253	93	1	85	262
	住宅以外建物一部	53	7	1	8	52
	代理計	2,762	1,226	47	1,275	2,704
媒介以外計	土地	10,995	2,799	170	3,123	10,509
	戸建	7,371	3,145	307	3,524	6,705
	マンション	3,140	2,578	137	2,575	3,016
	住宅以外建物全部	1,220	447	13	464	1,191
	住宅以外建物一部	253	62	4	59	253
	媒介以外計	22,979	9,031	631	9,745	21,674
売物件合計	土地	42,960	8,391	773	8,469	42,108
	戸建	26,142	8,161	1,162	7,915	25,226
	マンション	31,261	12,610	2,601	10,539	30,731
	住宅以外建物全部	7,897	1,872	72	1,790	7,907
	住宅以外建物一部	1,360	281	10	280	1,351
	総計	109,620	31,315	4,618	28,993	107,323
賃貸物件合計	土地	1,853	352	25	266	1,914
	戸建	8,308	4,428	489	3,832	8,415
	マンション	221,334	117,199	8,888	100,441	229,204
	住宅以外建物全部	10,729	2,087	157	1,545	11,114
	住宅以外建物一部	71,772	14,163	828	13,229	71,878
	総計	313,996	138,229	10,387	119,313	322,525
総合計		423,616	169,544	15,005	148,306	429,848

\* 取引態様の変更等により「前月末在庫+当月登録-当月成約-当月削除」が「当月末在庫」の数と必ずしも一致しないものもあります。

首都圏圏域登録状況（都県別①）（2009年07月度）

		東京				埼玉					
		前月末在庫	当月登録	当月成約	当月削除	前月末在庫	当月登録	当月成約	当月削除	当月末在庫	
専属媒介	土地	1,639	405	75	374	1,594	1,607	250	31	206	1,615
	戸建	1,235	392	92	321	1,211	998	232	55	180	987
	マンション	2,844	1,204	337	796	2,903	750	266	108	132	776
	住宅以外建物全部	510	178	2	152	534	310	37	5	41	299
	住宅以外建物一部	121	24	1	24	119	15	3	0	2	16
	専属計	6,349	2,203	507	1,667	6,361	3,680	788	199	561	3,693
専任媒介	土地	3,295	741	122	728	3,161	3,740	639	79	536	3,761
	戸建	2,239	671	135	582	2,179	2,160	540	95	465	2,133
	マンション	6,896	2,379	603	1,805	6,816	1,851	559	171	399	1,824
	住宅以外建物全部	1,084	225	13	193	1,096	602	93	5	89	601
	住宅以外建物一部	358	76	3	75	355	41	6	0	6	41
	専任計	13,872	4,092	876	3,383	13,607	8,394	1,837	350	1,495	8,360
一般媒介	土地	2,534	673	37	709	2,484	1,562	227	11	235	1,553
	戸建	2,093	550	51	661	1,950	907	240	14	194	952
	マンション	5,437	1,987	178	2,111	5,197	667	206	30	216	645
	住宅以外建物全部	1,307	363	6	382	1,289	432	92	2	69	455
	住宅以外建物一部	259	64	1	73	251	23	2	0	3	22
	一般計	11,630	3,637	273	3,936	11,171	3,591	767	57	717	3,627
媒介計	土地	7,468	1,819	234	1,811	7,239	6,909	1,116	121	977	6,929
	戸建	5,567	1,613	278	1,564	5,340	4,065	1,012	164	839	4,072
	マンション	15,177	5,570	1,118	4,712	14,916	3,268	1,031	309	747	3,245
	住宅以外建物全部	2,901	766	21	727	2,919	1,344	222	12	199	1,355
	住宅以外建物一部	738	164	5	172	725	79	11	0	11	79
	媒介計	31,851	9,932	1,656	8,986	31,139	15,665	3,392	606	2,773	15,680
売主物件	土地	2,043	939	36	1,107	1,841	2,486	426	53	516	2,334
	戸建	1,756	741	80	942	1,476	1,826	704	58	756	1,719
	マンション	1,335	1,492	76	1,461	1,287	336	195	13	200	317
	住宅以外建物全部	411	168	6	183	389	187	84	1	87	183
	住宅以外建物一部	98	41	1	33	105	23	1	0	3	21
	売主計	5,643	3,381	199	3,726	5,098	4,858	1,410	125	1,562	4,574
代理物件	土地	289	149	4	155	280	251	88	6	80	259
	戸建	151	116	6	125	133	126	65	4	65	121
	マンション	429	244	9	271	397	57	16	1	21	51
	住宅以外建物全部	131	59	0	55	136	50	11	1	15	45
	住宅以外建物一部	34	5	1	6	32	5	0	0	1	4
	代理計	1,034	573	20	612	978	489	180	12	182	480
媒介以外計	土地	2,332	1,088	40	1,262	2,121	2,737	514	59	596	2,593
	戸建	1,907	857	86	1,067	1,609	1,952	769	62	821	1,840
	マンション	1,764	1,736	85	1,732	1,684	393	211	14	221	368
	住宅以外建物全部	542	227	6	238	525	237	95	2	102	228
	住宅以外建物一部	132	46	2	39	137	28	1	0	4	25
	媒介以外計	6,677	3,954	219	4,338	6,076	5,347	1,590	137	1,744	5,054
売物件	土地	9,800	2,907	274	3,073	9,360	9,646	1,630	180	1,573	9,522
	戸建	7,474	2,470	364	2,631	6,949	6,017	1,781	226	1,660	5,912
	マンション	16,941	7,306	1,203	6,444	16,600	3,661	1,242	323	968	3,613
	住宅以外建物全部	3,443	993	27	965	3,444	1,581	317	14	301	1,583
	住宅以外建物一部	870	210	7	211	862	107	12	0	15	104
	総計	38,528	13,886	1,875	13,324	37,215	21,012	4,982	743	4,517	20,734
賃貸物件	土地	236	100	3	83	250	706	101	8	75	724
	戸建	3,719	1,925	217	1,636	3,793	1,315	704	62	656	1,299
	マンション	152,594	82,925	5,926	70,965	158,590	19,769	9,394	628	8,113	20,423
	住宅以外建物全部	5,201	1,126	77	857	5,393	2,564	461	46	312	2,667
	住宅以外建物一部	52,382	11,415	618	10,551	52,627	5,300	603	48	586	5,269
	総計	214,132	97,491	6,841	84,092	220,653	29,654	11,263	792	9,742	30,382
総合計		252,660	111,377	8,716	97,416	257,868	50,666	16,245	1,535	14,259	51,116

首都圏圏域登録状況(都県別②)(2009年07月度)

		千葉				神奈川					
		前月末在庫	当月登録	当月成約	当月削除	当月末在庫	前月末在庫	当月登録	当月成約	当月削除	当月末在庫
専属媒介	土地	1,541	233	14	265	1,489	904	268	38	187	946
	戸建	634	169	29	133	637	792	322	75	191	847
	マンション	597	257	114	147	589	1,139	530	176	280	1,216
	住宅以外建物全部	166	27	3	28	162	179	54	2	42	188
	住宅以外建物一部	12	0	0	0	12	24	6	1	2	28
専属計	2,950	686	160	573	2,889	3,038	1,180	292	702	3,225	
専任媒介	土地	5,897	736	64	687	5,876	3,662	666	86	650	3,577
	戸建	2,263	558	112	438	2,266	2,719	768	160	635	2,671
	マンション	1,582	485	205	298	1,555	4,058	1,440	457	1,014	3,992
	住宅以外建物全部	550	69	7	59	552	604	155	9	153	596
	住宅以外建物一部	50	4	0	9	45	91	19	0	13	97
専任計	10,342	1,852	388	1,491	10,294	11,133	3,048	712	2,465	10,933	
一般媒介	土地	3,737	415	16	390	3,757	1,847	339	30	379	1,786
	戸建	1,167	224	14	227	1,151	1,565	350	23	364	1,537
	マンション	635	232	32	240	606	1,665	487	53	526	1,596
	住宅以外建物全部	452	62	4	60	451	481	70	1	58	493
	住宅以外建物一部	21	2	0	3	20	92	13	0	11	92
一般計	6,012	935	66	920	5,985	5,650	1,259	107	1,338	5,504	
媒介計	土地	11,175	1,384	94	1,342	11,122	6,413	1,273	154	1,216	6,309
	戸建	4,064	951	155	798	4,054	5,075	1,440	258	1,190	5,055
	マンション	2,814	974	351	685	2,750	6,862	2,457	686	1,820	6,804
	住宅以外建物全部	1,168	158	14	147	1,165	1,264	279	12	253	1,277
	住宅以外建物一部	83	6	0	12	77	207	38	1	26	217
媒介計	19,304	3,473	614	2,984	19,168	19,821	5,487	1,111	4,505	19,662	
売主物件	土地	2,816	523	16	586	2,733	2,459	535	48	550	2,401
	戸建	1,410	440	32	476	1,344	1,805	841	122	896	1,627
	マンション	161	126	16	104	169	617	434	19	444	592
	住宅以外建物全部	176	60	2	69	165	193	42	3	40	192
	住宅以外建物一部	21	4	2	5	18	58	9	0	10	57
売主計	4,584	1,153	68	1,240	4,429	5,132	1,861	192	1,942	4,869	
代理物件	土地	413	99	3	64	450	238	40	4	65	211
	戸建	159	23	4	37	147	138	215	1	225	138
	マンション	32	12	1	13	30	173	59	2	61	173
	住宅以外建物全部	38	9	0	6	41	34	14	0	9	40
	住宅以外建物一部	5	0	0	0	5	9	2	0	1	11
代理計	647	143	8	120	673	592	330	7	361	573	
媒介以外計	土地	3,229	622	19	650	3,183	2,697	575	52	615	2,612
	戸建	1,569	463	36	513	1,491	1,943	1,056	123	1,123	1,765
	マンション	193	138	17	117	199	790	493	21	505	765
	住宅以外建物全部	214	69	2	75	206	227	56	3	49	232
	住宅以外建物一部	26	4	2	5	23	67	11	0	11	68
媒介以外計	5,231	1,296	76	1,360	5,102	5,724	2,191	199	2,303	5,442	
売物件	土地	14,404	2,006	113	1,992	14,305	9,110	1,848	206	1,831	8,921
	戸建	5,633	1,414	191	1,311	5,545	7,018	2,496	381	2,313	6,820
	マンション	3,007	1,112	368	802	2,949	7,652	2,950	707	2,325	7,569
	住宅以外建物全部	1,382	227	16	222	1,371	1,491	335	15	302	1,509
	住宅以外建物一部	109	10	2	17	100	274	49	1	37	285
合計	24,535	4,769	690	4,344	24,270	25,545	7,678	1,310	6,808	25,104	
賃貸物件	土地	460	68	5	43	480	451	83	9	65	460
	戸建	1,039	567	48	473	1,085	2,235	1,232	162	1,067	2,238
	マンション	12,905	5,990	671	5,193	13,049	36,066	18,890	1,663	16,170	37,142
	住宅以外建物全部	995	159	14	119	1,021	1,969	341	20	257	2,033
	住宅以外建物一部	4,086	492	46	625	3,908	10,004	1,653	116	1,467	10,074
合計	19,485	7,276	784	6,453	19,543	50,725	22,199	1,970	19,026	51,947	
総合計		44,020	12,045	1,474	10,797	43,813	76,270	29,877	3,280	25,834	77,051