

News Letter (monthly)

2009(平成21)年5月度 実績報告 (5月1日~31日)

[東日本]

- ◎総アクセス件数は1,767.6万件(前年同月比62.5%増)と大幅拡大
- ◎新規登録件数は19.9万件(前年同月比6.9%増)、売物件は20.9%減・賃貸物件は18.4%増
- ◎売物件の成約報告件数は5,782件(前年同月比8.5%増)、賃貸物件は10,422件(同34.4%増)
- ◎条件検索は713.8万件(前年同月比28.1%増)、図面検索は927.9万件(前年同月比103.0%増)
- ◎東日本在庫件数は49.1万件(前月比0.4%減)、売物件は2.6%減少

●東日本会員アクセス状況

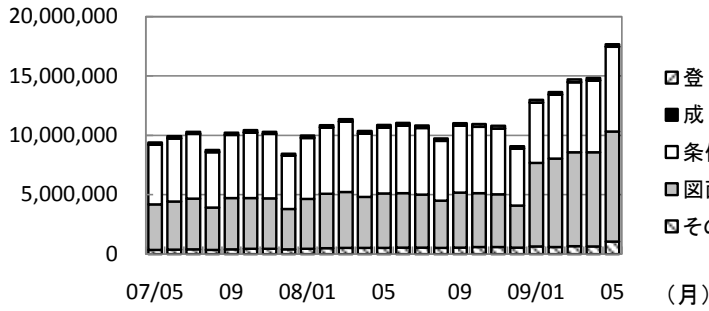
				件数 (件)	増減率(%)	
					前月比	前年同月比
登録	売物件	媒介	専属	5,698	3.8	-8.4
			専任	15,798	-6.3	-17.7
			一般	10,498	-6.2	-8.4
			媒介計	31,994	-4.6	-13.2
			売り主	9,815	-14.2	-39.0
			代理	1,320	-13.6	-14.2
			売物件計	43,129	-7.3	-20.9
			賃貸物件	156,209	0.1	18.4
			登録計	199,338	-1.6	6.9
		成約報告	売物件	5,782	1.7	8.5
賃貸物件	10,422		-11.1	34.4		
成約報告計	16,204		-6.9	23.9		
条件検索	売物件	4,646,141	13.1	16.3		
	賃貸物件	1,610,424	32.9	76.7		
	成約売物件	621,340	18.8	-		
	成約賃貸物件	208,181	64.6	-		
	日報検索・会員検索	52,432	-7.2	-26.2		
	条件検索計	7,138,518	18.5	28.1		
図面検索	売物件	5,971,968	10.0	68.1		
	賃貸物件	2,767,749	37.0	371.0		
	成約売物件	531,243	9.4	-		
	成約賃貸物件	8,206	-11.0	-		
	図面検索計	9,279,166	16.8	103.0		
その他	変更・削除・再登録・図面登録	1,043,609	63.3	97.2		
総アクセス	売物件(成約含む)	11,974,550	11.2	-		
	賃貸物件(成約含む)	5,684,601	40.8	-		
	会員検索	17,684	-17.0	-		
	総アクセス件数	17,676,835	19.2	62.5		

●東日本月末在庫状況(圏域)

				件数 (件)	増減率(%)	
					前月比	前年同月比
登録	売物件	媒介	専属	22,215	0.0	1.3
			専任	67,943	-2.1	-0.7
			一般	46,166	-1.5	4.6
			媒介計	136,324	-1.6	1.4
			売り主	29,843	-6.9	-23.4
			代理	4,156	-2.6	-3.8
			売物件計	170,323	-2.6	-4.2
			賃貸物件	321,458	0.8	29.4
			在庫計	491,781	-0.4	15.4



(件) 東日本会員アクセス状況推移



(参考)

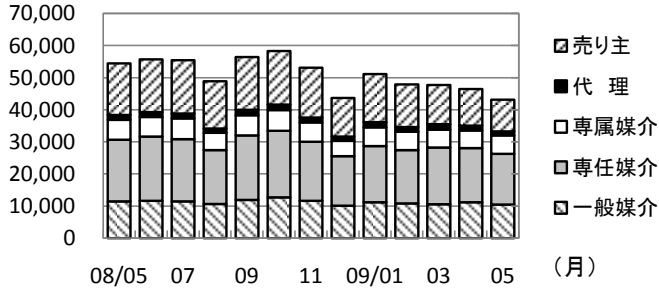
	08/4~08/5	09/4~09/5	前年比%
登録	378,175	401,875	106.3
成約	27,460	33,615	122.4
条件検索	10,918,158	13,164,981	120.6
図面検索	8,862,120	17,225,064	194.4
その他	1,046,997	1,682,670	160.7
総合計	21,232,910	32,508,205	153.1

2008年度計	
登録	2,372,896
成約	182,100
条件検索	65,214,461
図面検索	61,402,219
その他	6,852,640
総合計	136,024,316

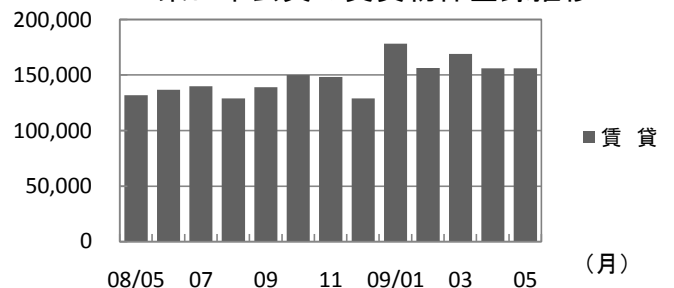
	2008年5月	6月	7月	8月	9月	10月	11月	12月	2009年1月	2月	3月	4月	5月
登録	186,433	192,462	195,393	177,844	195,644	208,305	201,592	172,562	229,594	204,388	216,937	202,537	199,338
成約	13,083	14,527	14,702	11,654	14,511	13,928	13,418	12,235	14,730	20,572	24,363	17,411	16,204
条件検索	5,574,705	5,702,328	5,611,592	5,041,733	5,630,229	5,598,547	5,552,281	4,798,915	5,081,280	5,391,203	5,888,195	6,026,463	7,138,518
図面検索	4,571,541	4,606,945	4,448,901	3,975,998	4,618,635	4,531,645	4,445,865	3,560,612	7,010,245	7,426,434	7,914,819	7,945,898	9,279,166
その他	529,091	534,951	551,179	522,551	555,602	597,658	585,605	534,258	654,172	601,991	667,676	639,061	1,043,609
総合計	10,874,853	11,051,213	10,821,767	9,729,780	11,014,621	10,950,083	10,798,761	9,078,582	12,990,021	13,644,588	14,711,990	14,831,370	17,676,835

* その他は変更、削除、再登録、及び図面登録

(件) 東日本会員の売物件登録推移

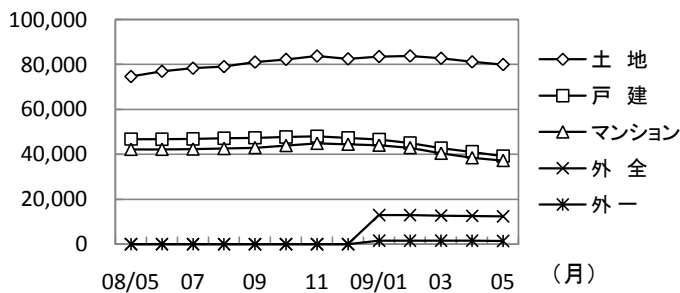


(件) 東日本会員の賃貸物件登録推移

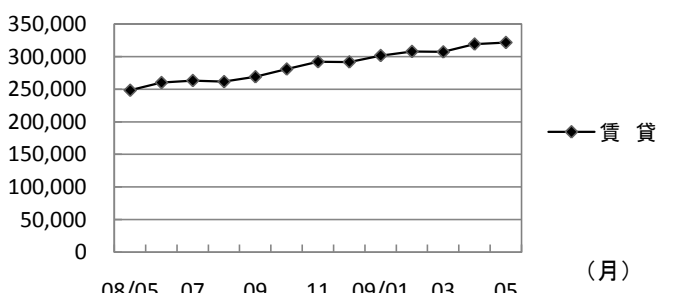


	2008年5月	6月	7月	8月	9月	10月	11月	12月	2009年1月	2月	3月	4月	5月	
売物件	売り主	16,087	16,401	16,589	14,736	16,431	16,627	15,570	12,012	14,997	13,235	12,275	11,439	9,815
	代理	1,538	1,543	1,558	1,336	1,717	1,715	1,506	1,358	1,607	1,487	1,688	1,527	1,320
	専属媒介	6,219	6,115	6,442	5,390	6,277	6,452	6,007	4,747	5,868	5,704	5,597	5,491	5,698
	専任媒介	19,194	19,981	19,438	16,819	20,063	20,764	18,416	15,409	17,487	16,668	17,613	16,859	15,798
	一般媒介	11,462	11,689	11,433	10,661	11,936	12,731	11,646	10,133	11,219	10,797	10,606	11,188	10,498
	合計	54,500	55,729	55,460	48,942	56,424	58,289	53,145	43,659	51,178	47,891	47,779	46,504	43,129
賃貸	131,933	136,733	139,933	128,902	139,220	150,016	148,447	128,903	178,416	156,497	169,158	156,033	156,209	
総合計	186,433	192,462	195,393	177,844	195,644	208,305	201,592	172,562	229,594	204,388	216,937	202,537	199,338	

(件) 東日本圏域の売物件在庫推移



(件) 東日本圏域の賃貸物件在庫推移



	2008年5月	6月	7月	8月	9月	10月	11月	12月	2009年1月	2月	3月	4月	5月	
売物件	土地	74,675	76,986	78,346	79,066	81,074	82,266	83,747	82,474	83,517	83,789	82,756	81,161	79,983
	戸建	46,753	46,695	46,832	47,116	47,336	47,685	48,019	47,274	46,574	45,011	42,774	41,118	39,236
	マンション	42,166	42,180	42,318	42,557	42,947	43,869	44,854	44,447	44,032	42,930	40,423	38,442	37,232
	外全	-	-	-	-	-	-	-	-	13,010	12,961	12,769	12,619	12,396
	外一	-	-	-	-	-	-	-	-	1,574	1,542	1,533	1,504	1,476
合計	177,744	180,307	182,135	183,486	186,329	188,917	191,779	189,194	188,707	186,233	180,255	174,844	170,323	
賃貸	248,402	260,226	263,350	261,645	269,032	280,878	291,997	291,722	301,542	307,754	307,024	319,039	321,458	
総合計	426,146	440,533	445,485	445,131	455,361	469,795	483,776	480,916	490,249	493,987	487,279	493,883	491,781	

* 外全は住宅以外建物全部、外一は住宅以外建物一部

2009(平成21)年5月度 実績報告 (5月1日～31日)

〔 首都圏 〕

- ◎総アクセス件数は1,728.1万件で、前年同月を63.5%上回る
- ◎新規登録件数は17.8万件(前年同月比7.6%増)、うち売物件は3.0万件(同26.2%減)
- ◎売物件の成約報告件数は4,790件(前年同月比10.9%増)、賃貸物件は9,807件(同35.0%増)
- ◎条件検索は693.6万件(前年同月比28.7%増)、図面検索は915.5万件(同102.9%増)
- ◎東日本在庫件数は41.3万件(前月比0.4%減)、売物件は11.3万件(同3.6%減)

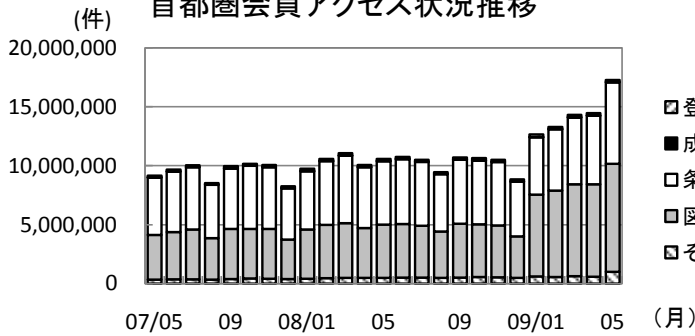
●首都圏会員アクセス状況

				件数 (件)	増減率(%)	
					前月比	前年同月比
登録	売物件	媒介	専属	4,428	3.8	-9.9
			専任	10,655	-10.7	-22.8
			一般	6,540	-9.4	-11.3
			媒介計	21,623	-7.7	-17.2
		売り主	8,110	-16.2	-43.8	
		代理	1,220	-12.7	-13.7	
		売物件計	30,953	-10.3	-26.2	
		賃貸物件	147,500	-0.2	19.1	
		登録計	178,453	-2.1	7.6	
	成約報告	売物件		4,790	3.4	10.9
賃貸物件			9,807	-10.0	35.0	
成約報告計			14,597	-6.0	26.0	
条件検索	売物件		4,480,450	13.4	16.6	
	賃貸物件		1,604,255	33.1	77.0	
	成約売物件		596,084	19.2	-	
	成約賃貸物件		207,801	64.7	-	
	日報検索・会員検索		47,498	-6.5	-28.8	
	条件検索計		6,936,088	18.9	28.7	
図面検索	売物件		5,863,148	9.9	67.4	
	賃貸物件		2,766,262	37.0	371.2	
	成約売物件		517,809	9.3	-	
	成約賃貸物件		8,181	-11.2	-	
	図面検索計		9,155,400	16.8	102.9	
その他	変更・削除・再登録・図面登録			997,360	68.9	102.5
総アクセス	売物件(成約含む)			11,621,025	11.3	-
	賃貸物件(成約含む)			5,644,248	41.2	-
	会員検索			16,625	-15.6	-
	総アクセス件数			17,281,898	19.6	63.5

●首都圏月末在庫状況(圏域)

				件数 (件)	増減率(%)	
					前月比	前年同月比
登録	売物件	媒介	専属	16,174	-0.2	1.9
			専任	44,780	-2.8	-2.8
			一般	27,274	-2.3	1.7
			媒介計	88,228	-2.2	-0.6
		売り主	21,999	-8.9	-29.9	
		代理	2,969	-4.7	-11.7	
		売物件計	113,196	-3.6	-8.3	
		賃貸物件	300,614	0.9	30.8	
		在庫計	413,810	-0.4	17.1	

首都圏会員アクセス状況推移



(参考)

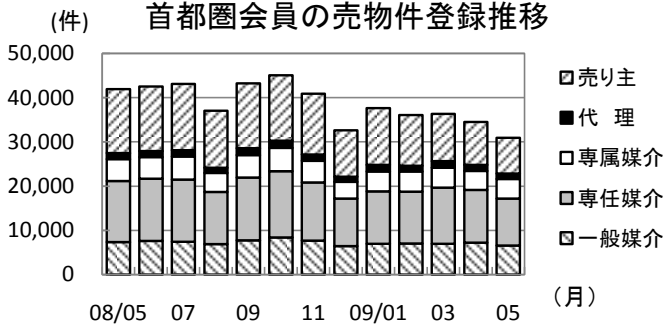
	08/4~08/5	09/4~09/5	前年比%
登録	336,295	360,693	107.3
成約	24,353	30,122	123.7
条件検索	10,555,627	12,767,888	121.0
図面検索	8,749,837	16,990,800	194.2
その他	973,372	1,587,857	163.1
総合計	20,639,484	31,737,360	153.8

2008年度計
2,121,079
162,900
63,055,040
60,646,331
6,349,481
132,334,831

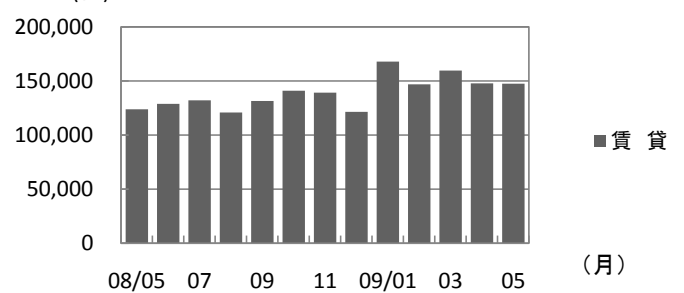
	2008年5月	6月	7月	8月	9月	10月	11月	12月	2009年1月	2月	3月	4月	5月
登録	165,804	171,307	175,404	157,866	174,817	186,115	180,282	154,112	205,584	183,216	196,081	182,240	178,453
成約	11,584	12,972	13,113	10,248	12,798	12,337	11,972	10,952	13,464	18,741	21,950	15,525	14,597
条件検索	5,390,255	5,514,457	5,423,591	4,880,007	5,447,640	5,417,227	5,381,312	4,654,873	4,892,356	5,203,285	5,684,665	5,831,800	6,936,088
図面検索	4,511,977	4,550,057	4,393,066	3,926,605	4,560,771	4,477,144	4,394,540	3,520,114	6,932,792	7,334,932	7,806,473	7,835,400	9,155,400
その他	492,522	496,958	510,508	482,954	515,066	555,067	542,864	493,949	604,337	554,245	620,161	590,497	997,360
総合計	10,572,142	10,745,751	10,515,682	9,457,680	10,711,092	10,647,890	10,510,970	8,834,000	12,648,533	13,294,419	14,329,330	14,455,462	17,281,898

* その他は変更、削除、再登録、及び図面登録

首都圏会員の売物件登録推移

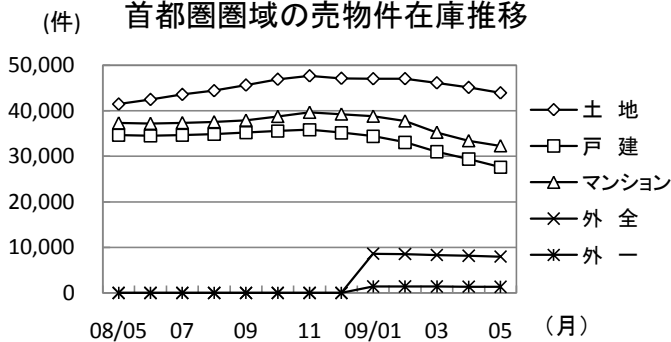


首都圏会員の賃貸物件登録推移

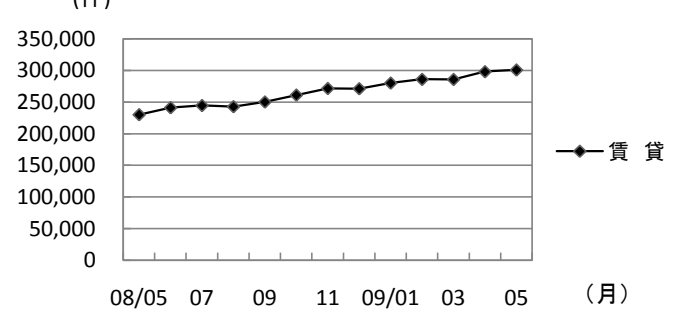


	2008年5月	6月	7月	8月	9月	10月	11月	12月	2009年1月	2月	3月	4月	5月	
売物件	売主	14,425	14,602	14,968	12,929	14,672	14,798	13,777	10,463	12,850	11,457	10,691	9,681	8,110
	代理	1,414	1,396	1,426	1,203	1,554	1,618	1,388	1,218	1,479	1,357	1,464	1,398	1,220
	専属媒介	4,917	4,862	5,258	4,299	5,074	5,237	4,916	3,781	4,501	4,552	4,498	4,264	4,428
	専任媒介	13,810	14,059	14,068	11,785	14,239	15,011	13,194	10,748	11,905	11,703	12,726	11,936	10,655
	一般媒介	7,373	7,632	7,395	6,877	7,726	8,395	7,651	6,420	6,939	7,039	6,969	7,218	6,540
	合計	41,939	42,551	43,115	37,093	43,265	45,059	40,926	32,630	37,674	36,108	36,348	34,497	30,953
賃貸	123,865	128,756	132,289	120,773	131,552	141,056	139,356	121,482	167,910	147,108	159,733	147,743	147,500	
総合計	165,804	171,307	175,404	157,866	174,817	186,115	180,282	154,112	205,584	183,216	196,081	182,240	178,453	

首都圏圏域の売物件在庫推移



首都圏圏域の賃貸物件在庫推移



	2008年5月	6月	7月	8月	9月	10月	11月	12月	2009年1月	2月	3月	4月	5月	
売物件	土地	41,478	42,491	43,593	44,405	45,641	46,910	47,664	47,022	47,038	46,119	45,123	43,934	
	戸建	34,631	34,499	34,648	34,849	35,195	35,558	35,826	35,186	34,398	33,062	31,028	29,394	27,631
	マンション	37,326	37,224	37,383	37,581	37,929	38,756	39,667	39,281	38,806	37,768	35,268	33,413	32,299
	外全	-	-	-	-	-	-	-	-	8,620	8,565	8,344	8,180	7,992
	外一	-	-	-	-	-	-	-	-	1,437	1,410	1,408	1,374	1,340
	合計	123,495	124,376	125,890	127,166	129,242	131,826	133,821	132,084	130,283	127,843	122,167	117,484	113,196
賃貸	229,795	240,834	244,323	242,477	249,896	260,870	271,338	270,958	279,871	285,734	285,604	297,855	300,614	
総合計	353,290	365,210	370,213	369,643	379,138	392,696	405,159	403,042	410,154	413,577	407,771	415,339	413,810	

* 外全は住宅以外建物全部、外一は住宅以外建物一部

東日本会員登録状況

(2009年05月度)

		前月末在庫	当月登録	当月成約	当月削除	当月末在庫
専属媒介	土地	9,710	1,917	148	1,674	9,791
	戸建	4,953	1,320	272	1,082	4,909
	マンション	5,812	2,122	708	1,400	5,820
	住宅以外建物全部	1,760	313	16	332	1,723
	住宅以外建物一部	186	26	2	19	189
	専属計	22,421	5,698	1,146	4,507	22,432
専任媒介	土地	31,857	5,535	470	5,461	31,389
	戸建	15,025	3,798	777	3,381	14,606
	マンション	18,089	5,485	1,769	4,121	17,575
	住宅以外建物全部	4,633	869	46	872	4,564
	住宅以外建物一部	584	111	5	106	585
	専任計	70,188	15,798	3,067	13,941	68,719
一般媒介	土地	21,465	3,991	147	4,001	21,348
	戸建	9,940	2,261	178	2,303	9,785
	マンション	10,900	3,344	275	3,518	10,551
	住宅以外建物全部	4,721	822	22	866	4,675
	住宅以外建物一部	462	80	6	102	436
	一般計	47,488	10,498	628	10,790	46,795
媒介計	土地	63,032	11,443	765	11,136	62,528
	戸建	29,918	7,379	1,227	6,766	29,300
	マンション	34,801	10,951	2,752	9,039	33,946
	住宅以外建物全部	11,114	2,004	84	2,070	10,962
	住宅以外建物一部	1,232	217	13	227	1,210
	媒介計	140,097	31,994	4,841	29,238	137,946
売主物件	土地	16,753	3,780	261	4,168	16,102
	戸建	10,664	3,488	429	4,238	9,485
	マンション	3,302	2,067	158	2,253	2,971
	住宅以外建物全部	1,381	445	13	488	1,326
	住宅以外建物一部	236	35	2	40	228
	売主計	32,336	9,815	863	11,187	30,112
代理物件	土地	2,280	489	17	526	2,274
	戸建	849	320	24	377	772
	マンション	869	410	32	414	835
	住宅以外建物全部	342	96	4	99	336
	住宅以外建物一部	45	5	1	3	46
	代理計	4,385	1,320	78	1,419	4,263
媒介以外計	土地	19,033	4,269	278	4,694	18,376
	戸建	11,513	3,808	453	4,615	10,257
	マンション	4,171	2,477	190	2,667	3,806
	住宅以外建物全部	1,723	541	17	587	1,662
	住宅以外建物一部	281	40	3	43	274
	媒介以外計	36,721	11,135	941	12,606	34,375
売物件合計	土地	82,065	15,712	1,043	15,830	80,904
	戸建	41,431	11,187	1,680	11,381	39,557
	マンション	38,972	13,428	2,942	11,706	37,752
	住宅以外建物全部	12,837	2,545	101	2,657	12,624
	住宅以外建物一部	1,513	257	16	270	1,484
	総計	176,818	43,129	5,782	41,844	172,321
賃貸物件合計	土地	2,162	348	26	301	2,183
	戸建	9,686	5,237	479	4,766	9,678
	マンション	222,497	133,656	8,860	123,687	223,606
	住宅以外建物全部	10,764	2,238	150	1,545	11,307
	住宅以外建物一部	74,330	14,730	907	13,069	75,084
	総計	319,439	156,209	10,422	143,368	321,858
総合計		496,257	199,338	16,204	185,212	494,179

* 取引態様の変更等により「前月末在庫+当月登録-当月成約-当月削除」が「当月末在庫」の数と必ずしも一致しないものもあります。

首都圏会員登録状況

(2009年05月度)

		前月末在庫	当月登録	当月成約	当月削除	当月末在庫
専属媒介	土地	6,570	1,147	125	993	6,583
	戸建	3,839	1,016	234	812	3,801
	マンション	5,442	2,026	696	1,321	5,443
	住宅以外建物全部	1,349	216	11	237	1,314
	住宅以外建物一部	175	23	2	17	177
	専属計	17,375	4,428	1,068	3,380	17,318
専任媒介	土地	19,406	2,694	326	2,683	19,034
	戸建	10,547	2,506	531	2,323	10,155
	マンション	15,788	4,798	1,567	3,634	15,288
	住宅以外建物全部	3,219	552	32	541	3,185
	住宅以外建物一部	554	105	5	102	553
	専任計	49,514	10,655	2,461	9,283	48,215
一般媒介	土地	11,068	1,667	89	1,725	10,949
	戸建	6,409	1,350	112	1,436	6,261
	マンション	9,352	2,960	235	3,122	9,046
	住宅以外建物全部	3,103	492	11	526	3,072
	住宅以外建物一部	405	71	6	97	375
	一般計	30,337	6,540	453	6,906	29,703
媒介計	土地	37,044	5,508	540	5,401	36,566
	戸建	20,795	4,872	877	4,571	20,217
	マンション	30,582	9,784	2,498	8,077	29,777
	住宅以外建物全部	7,671	1,260	54	1,304	7,571
	住宅以外建物一部	1,134	199	13	216	1,105
	媒介計	97,226	21,623	3,982	19,569	95,236
売主物件	土地	11,891	2,644	214	3,024	11,297
	戸建	9,149	3,080	360	3,834	8,033
	マンション	3,048	1,969	144	2,160	2,726
	住宅以外建物全部	1,155	384	13	427	1,100
	住宅以外建物一部	221	33	2	40	211
	売主計	25,464	8,110	733	9,485	23,367
代理物件	土地	1,695	424	16	455	1,693
	戸建	754	296	23	350	681
	マンション	829	403	31	406	796
	住宅以外建物全部	328	92	4	98	319
	住宅以外建物一部	45	5	1	3	46
	代理計	3,651	1,220	75	1,312	3,535
媒介以外計	土地	13,586	3,068	230	3,479	12,990
	戸建	9,903	3,376	383	4,184	8,714
	マンション	3,877	2,372	175	2,566	3,522
	住宅以外建物全部	1,483	476	17	525	1,419
	住宅以外建物一部	266	38	3	43	257
	媒介以外計	29,115	9,330	808	10,797	26,902
売物件合計	土地	50,630	8,576	770	8,880	49,556
	戸建	30,698	8,248	1,260	8,755	28,931
	マンション	34,459	12,156	2,673	10,643	33,299
	住宅以外建物全部	9,154	1,736	71	1,829	8,990
	住宅以外建物一部	1,400	237	16	259	1,362
	総計	126,341	30,953	4,790	30,366	122,138
賃貸物件合計	土地	1,795	267	24	218	1,820
	戸建	8,300	4,542	404	4,063	8,375
	マンション	208,210	126,702	8,369	117,146	209,397
	住宅以外建物全部	9,989	2,048	140	1,348	10,549
	住宅以外建物一部	71,018	13,941	870	12,181	71,908
	総計	299,312	147,500	9,807	134,956	302,049
総合計		425,653	178,453	14,597	165,322	424,187

* 取引態様の変更等により「前月末在庫+当月登録-当月成約-当月削除」が「当月末在庫」の数と必ずしも一致しないものもあります。

首都圏会員登録状況（都県別①）（2009年05月度）

		東京				埼玉					
		前月末在庫	当月登録	当月成約	当月削除	当月末在庫	前月末在庫	当月登録	当月成約	当月削除	当月末在庫
専属媒介	土地	2,561	474	53	391	2,581	1,728	222	30	226	1,694
	戸建	1,615	468	109	364	1,603	971	176	46	161	940
	マンション	3,669	1,333	445	901	3,654	584	179	62	137	563
	住宅以外建物全部	728	148	6	164	708	302	29	1	34	295
	住宅以外建物一部	130	17	2	13	130	15	1	0	1	15
	専属計	8,703	2,440	615	1,833	8,676	3,600	607	139	559	3,507
専任媒介	土地	6,002	941	110	955	5,860	3,892	545	61	536	3,829
	戸建	3,418	862	169	854	3,239	2,100	410	88	412	2,002
	マンション	8,882	2,723	774	2,231	8,535	1,598	489	162	335	1,572
	住宅以外建物全部	1,611	255	14	267	1,576	522	83	5	77	522
	住宅以外建物一部	380	69	2	73	374	35	17	1	14	37
	専任計	20,293	4,850	1,069	4,380	19,584	8,147	1,544	317	1,374	7,962
一般媒介	土地	4,229	774	39	820	4,132	1,574	233	14	260	1,545
	戸建	2,790	603	44	629	2,737	860	187	17	201	842
	マンション	6,618	2,226	145	2,398	6,359	607	152	18	176	583
	住宅以外建物全部	1,896	354	7	373	1,874	384	49	2	47	386
	住宅以外建物一部	287	53	3	79	260	19	2	0	3	18
	一般計	15,820	4,010	238	4,299	15,362	3,444	623	51	687	3,374
媒介計	土地	12,792	2,189	202	2,166	12,573	7,194	1,000	105	1,022	7,068
	戸建	7,823	1,933	322	1,847	7,579	3,931	773	151	774	3,784
	マンション	19,169	6,282	1,364	5,530	18,548	2,789	820	242	648	2,718
	住宅以外建物全部	4,235	757	27	804	4,158	1,208	161	8	158	1,203
	住宅以外建物一部	797	139	7	165	764	69	20	1	18	70
	媒介計	44,816	11,300	1,922	10,512	43,622	15,191	2,774	507	2,620	14,843
売主物件	土地	3,348	1,069	36	1,157	3,225	2,841	443	48	525	2,709
	戸建	3,327	1,028	103	1,557	2,695	2,079	638	79	752	1,884
	マンション	2,091	1,531	99	1,699	1,834	237	65	11	71	219
	住宅以外建物全部	611	237	6	256	587	195	78	3	82	188
	住宅以外建物一部	140	21	2	21	137	17	0	0	1	16
	売主計	9,517	3,886	246	4,690	8,478	5,369	1,224	141	1,431	5,016
代理物件	土地	734	279	3	288	767	300	93	1	70	323
	戸建	304	105	8	147	263	135	62	1	64	129
	マンション	682	342	26	355	642	36	12	4	11	35
	住宅以外建物全部	202	53	3	52	202	55	29	0	32	52
	住宅以外建物一部	27	4	1	0	31	5	1	0	0	6
	代理計	1,949	783	41	842	1,905	531	197	6	177	545
媒介以外計	土地	4,082	1,348	39	1,445	3,992	3,141	536	49	595	3,032
	戸建	3,631	1,133	111	1,704	2,958	2,214	700	80	816	2,013
	マンション	2,773	1,873	125	2,054	2,476	273	77	15	82	254
	住宅以外建物全部	813	290	9	308	789	250	107	3	114	240
	住宅以外建物一部	167	25	3	21	168	22	1	0	1	22
	媒介以外計	11,466	4,669	287	5,532	10,383	5,900	1,421	147	1,608	5,561
売物件	土地	16,874	3,537	241	3,611	16,565	10,335	1,536	154	1,617	10,100
	戸建	11,454	3,066	433	3,551	10,537	6,145	1,473	231	1,590	5,797
	マンション	21,942	8,155	1,489	7,584	21,024	3,062	897	257	730	2,972
	住宅以外建物全部	5,048	1,047	36	1,112	4,947	1,458	268	11	272	1,443
	住宅以外建物一部	964	164	10	186	932	91	21	1	19	92
	総計	56,282	15,969	2,209	16,044	54,005	21,091	4,195	654	4,228	20,404
賃貸物件	土地	341	77	5	75	338	622	83	7	63	635
	戸建	4,536	2,262	231	2,099	4,468	1,131	630	49	582	1,130
	マンション	155,764	95,740	6,086	88,767	156,651	14,793	8,313	578	7,842	14,686
	住宅以外建物全部	5,759	1,240	86	866	6,047	1,950	337	34	227	2,026
	住宅以外建物一部	53,429	11,453	665	9,693	54,524	4,621	577	48	530	4,620
	総計	219,829	110,772	7,073	101,500	222,028	23,117	9,940	716	9,244	23,097
総合計		276,111	126,741	9,282	117,544	276,033	44,208	14,135	1,370	13,472	43,501

首都圏会員登録状況（都県別②）（2009年05月度）

		千葉				神奈川県					
		前月末在庫	当月登録	当月成約	当月削除	前月末在庫	当月登録	当月成約	当月削除	当月末在庫	
専属媒介	土地	1,339	232	14	207	1,350	942	219	28	169	958
	戸建	552	135	27	126	534	701	237	52	161	724
	マンション	406	130	55	94	385	783	384	134	189	841
	住宅以外建物全部	163	15	2	15	160	156	24	2	24	151
	住宅以外建物一部	13	1	0	0	14	17	4	0	3	18
専属計	2,473	513	98	442	2,443	2,599	868	216	546	2,692	
専任媒介	土地	5,458	583	50	565	5,411	4,054	625	105	627	3,934
	戸建	2,178	492	87	426	2,153	2,851	742	187	631	2,761
	マンション	1,529	427	198	266	1,487	3,779	1,159	433	802	3,694
	住宅以外建物全部	481	79	5	61	493	605	135	8	136	594
	住宅以外建物一部	39	5	0	2	42	100	14	2	13	100
専任計	9,685	1,586	340	1,320	9,586	11,389	2,675	735	2,209	11,083	
一般媒介	土地	3,306	377	16	320	3,358	1,959	283	20	325	1,914
	戸建	1,127	240	23	255	1,093	1,632	320	28	351	1,589
	マンション	611	168	25	182	579	1,516	414	47	366	1,525
	住宅以外建物全部	352	32	2	40	344	471	57	0	66	468
	住宅以外建物一部	20	7	1	3	23	79	9	2	12	74
一般計	5,416	824	67	800	5,397	5,657	1,083	97	1,120	5,570	
媒介計	土地	10,103	1,192	80	1,092	10,119	6,955	1,127	153	1,121	6,806
	戸建	3,857	867	137	807	3,780	5,184	1,299	267	1,143	5,074
	マンション	2,546	725	278	542	2,451	6,078	1,957	614	1,357	6,060
	住宅以外建物全部	996	126	9	116	997	1,232	216	10	226	1,213
	住宅以外建物一部	72	13	1	5	79	196	27	4	28	192
媒介計	17,574	2,923	505	2,562	17,426	19,645	4,626	1,048	3,875	19,345	
売主物件	土地	2,679	528	31	567	2,608	3,023	604	99	775	2,755
	戸建	1,414	408	39	375	1,409	2,329	1,006	139	1,150	2,045
	マンション	134	41	10	48	117	586	332	24	342	556
	住宅以外建物全部	179	51	2	58	170	170	18	2	31	155
	住宅以外建物一部	12	1	0	1	12	52	11	0	17	46
売主計	4,418	1,029	82	1,049	4,316	6,160	1,971	264	2,315	5,557	
代理物件	土地	369	24	2	43	347	292	28	10	54	256
	戸建	159	28	9	29	147	156	101	5	110	142
	マンション	21	4	1	2	22	90	45	0	38	97
	住宅以外建物全部	39	3	1	3	38	32	7	0	11	27
	住宅以外建物一部	3	0	0	0	3	10	0	0	3	6
代理計	591	59	13	77	557	580	181	15	216	528	
媒介以外計	土地	3,048	552	33	610	2,955	3,315	632	109	829	3,011
	戸建	1,573	436	48	404	1,556	2,485	1,107	144	1,260	2,187
	マンション	155	45	11	50	139	676	377	24	380	653
	住宅以外建物全部	218	54	3	61	208	202	25	2	42	182
	住宅以外建物一部	15	1	0	1	15	62	11	0	20	52
媒介以外計	5,009	1,088	95	1,126	4,873	6,740	2,152	279	2,531	6,085	
売物件	土地	13,151	1,744	113	1,702	13,074	10,270	1,759	262	1,950	9,817
	戸建	5,430	1,303	185	1,211	5,336	7,669	2,406	411	2,403	7,261
	マンション	2,701	770	289	592	2,590	6,754	2,334	638	1,737	6,713
	住宅以外建物全部	1,214	180	12	177	1,205	1,434	241	12	268	1,395
	住宅以外建物一部	87	14	1	6	94	258	38	4	48	244
合計	22,583	4,011	600	3,688	22,299	26,385	6,778	1,327	6,406	25,430	
賃貸物件	土地	400	38	2	27	409	432	69	10	53	438
	戸建	887	520	41	501	865	1,746	1,130	83	881	1,912
	マンション	9,829	5,522	604	4,810	9,937	27,824	17,127	1,101	15,727	28,123
	住宅以外建物全部	670	86	8	70	678	1,610	385	12	185	1,798
	住宅以外建物一部	3,529	427	51	314	3,591	9,439	1,484	106	1,644	9,173
合計	15,315	6,593	706	5,722	15,480	41,051	20,195	1,312	18,490	41,444	
総合計		37,898	10,604	1,306	9,410	37,779	67,436	26,973	2,639	24,896	66,874

東日本圏域登録状況

(2009年05月度)

		前月末在庫	当月登録	当月成約	当月削除	当月末在庫
専属媒介	土地	9,613	1,916	147	1,676	9,693
	戸建	4,912	1,322	272	1,082	4,869
	マンション	5,759	2,112	707	1,395	5,766
	住宅以外建物全部	1,738	314	16	335	1,699
	住宅以外建物一部	185	26	2	19	188
	専属計	22,207	5,690	1,144	4,507	22,215
専任媒介	土地	31,479	5,513	469	5,447	31,003
	戸建	14,921	3,794	776	3,367	14,514
	マンション	17,866	5,446	1,767	4,087	17,351
	住宅以外建物全部	4,557	856	46	858	4,490
	住宅以外建物一部	581	111	5	103	585
	専任計	69,404	15,720	3,063	13,862	67,943
一般媒介	土地	21,237	3,976	147	3,993	21,113
	戸建	9,821	2,246	178	2,304	9,650
	マンション	10,743	3,315	275	3,482	10,396
	住宅以外建物全部	4,631	807	23	860	4,574
	住宅以外建物一部	460	79	6	102	433
	一般計	46,892	10,423	629	10,741	46,166
媒介計	土地	62,329	11,405	763	11,116	61,809
	戸建	29,654	7,362	1,226	6,753	29,033
	マンション	34,368	10,873	2,749	8,964	33,513
	住宅以外建物全部	10,926	1,977	85	2,053	10,763
	住宅以外建物一部	1,226	216	13	224	1,206
	媒介計	138,503	31,833	4,836	29,110	136,324
売主物件	土地	16,603	3,787	262	4,173	15,953
	戸建	10,632	3,480	428	4,236	9,448
	マンション	3,247	2,050	158	2,237	2,915
	住宅以外建物全部	1,358	439	13	481	1,304
	住宅以外建物一部	232	35	2	41	223
	売主計	32,072	9,791	863	11,168	29,843
代理物件	土地	2,229	470	17	509	2,221
	戸建	832	320	24	377	755
	マンション	827	361	32	354	804
	住宅以外建物全部	335	96	4	99	329
	住宅以外建物一部	46	5	1	3	47
	代理計	4,269	1,252	78	1,342	4,156
媒介以外計	土地	18,832	4,257	279	4,682	18,174
	戸建	11,464	3,800	452	4,613	10,203
	マンション	4,074	2,411	190	2,591	3,719
	住宅以外建物全部	1,693	535	17	580	1,633
	住宅以外建物一部	278	40	3	44	270
	媒介以外計	36,341	11,043	941	12,510	33,999
売物件合計	土地	81,161	15,662	1,042	15,798	79,983
	戸建	41,118	11,162	1,678	11,366	39,236
	マンション	38,442	13,284	2,939	11,555	37,232
	住宅以外建物全部	12,619	2,512	102	2,633	12,396
	住宅以外建物一部	1,504	256	16	268	1,476
	総計	174,844	42,876	5,777	41,620	170,323
賃貸物件合計	土地	2,149	347	26	299	2,171
	戸建	9,682	5,233	479	4,763	9,673
	マンション	222,424	133,624	8,856	123,652	223,540
	住宅以外建物全部	10,740	2,229	150	1,540	11,279
	住宅以外建物一部	74,044	14,701	907	13,043	74,795
	総計	319,039	156,134	10,418	143,297	321,458
総合計		493,883	199,010	16,195	184,917	491,781

* 取引態様の変更等により「前月末在庫+当月登録-当月成約-当月削除」が「当月末在庫」の数と必ずしも一致しないものもあります。

首都圏圏域登録状況

(2009年05月度)

		前月末在庫	当月登録	当月成約	当月削除	当月末在庫
専属媒介	土地	5,794	1,095	122	943	5,821
	戸建	3,675	1,005	232	799	3,639
	マンション	5,343	2,007	693	1,309	5,344
	住宅以外建物全部	1,226	206	11	224	1,196
	住宅以外建物一部	172	23	2	17	174
	専属計	16,210	4,336	1,060	3,292	16,174
専任媒介	土地	17,215	2,557	318	2,577	16,818
	戸建	10,085	2,453	526	2,273	9,696
	マンション	15,369	4,715	1,564	3,550	14,876
	住宅以外建物全部	2,877	516	30	506	2,841
	住宅以外建物一部	547	104	5	98	549
	専任計	46,093	10,345	2,443	9,004	44,780
一般媒介	土地	9,748	1,577	86	1,662	9,631
	戸建	6,014	1,302	109	1,411	5,846
	マンション	9,027	2,884	235	3,023	8,738
	住宅以外建物全部	2,744	437	11	493	2,692
	住宅以外建物一部	396	70	6	95	367
	一般計	27,929	6,270	447	6,684	27,274
媒介計	土地	32,757	5,229	526	5,182	32,270
	戸建	19,774	4,760	867	4,483	19,181
	マンション	29,739	9,606	2,492	7,882	28,958
	住宅以外建物全部	6,847	1,159	52	1,223	6,729
	住宅以外建物一部	1,115	197	13	210	1,090
	媒介計	90,232	20,951	3,950	18,980	88,228
売主物件	土地	11,027	2,538	211	2,982	10,373
	戸建	8,917	3,043	350	3,791	7,817
	マンション	2,927	1,940	145	2,123	2,611
	住宅以外建物全部	1,053	356	13	403	994
	住宅以外建物一部	214	33	2	40	204
	売主計	24,138	7,910	721	9,339	21,999
代理物件	土地	1,339	359	17	397	1,291
	戸建	703	293	20	348	633
	マンション	747	347	26	339	730
	住宅以外建物全部	260	86	4	94	269
	住宅以外建物一部	45	5	1	3	46
	代理計	3,114	1,090	68	1,181	2,969
媒介以外計	土地	12,366	2,897	228	3,379	11,664
	戸建	9,620	3,336	370	4,139	8,450
	マンション	3,674	2,287	171	2,462	3,341
	住宅以外建物全部	1,333	442	17	497	1,263
	住宅以外建物一部	259	38	3	43	250
	媒介以外計	27,252	9,000	789	10,520	24,968
売物件合計	土地	45,123	8,126	754	8,561	43,934
	戸建	29,394	8,096	1,237	8,622	27,631
	マンション	33,413	11,893	2,663	10,344	32,299
	住宅以外建物全部	8,180	1,601	69	1,720	7,992
	住宅以外建物一部	1,374	235	16	253	1,340
	総計	117,484	29,951	4,739	29,500	113,196
賃貸物件合計	土地	1,755	263	24	211	1,783
	戸建	8,253	4,516	402	4,034	8,333
	マンション	207,832	126,560	8,355	117,009	209,028
	住宅以外建物全部	9,803	2,027	139	1,325	10,366
	住宅以外建物一部	70,212	13,877	866	12,119	71,104
	総計	297,855	147,243	9,786	134,698	300,614
総合計		415,339	177,194	14,525	164,198	413,810

* 取引態様の変更等により「前月末在庫+当月登録-当月成約-当月削除」が「当月末在庫」の数と必ずしも一致しないものもあります。

首都圏圏域登録状況（都県別①）（2009年05月度）

		東京				埼玉					
		前月末在庫	当月登録	当月成約	当月削除	前月末在庫	当月登録	当月成約	当月削除	当月末在庫	
専属媒介	土地	1,691	364	46	310	1,704	236	32	230	1,641	
	戸建	1,277	388	92	288	1,275	203	56	189	973	
	マンション	2,978	1,041	328	766	2,922	760	276	99	755	
	住宅以外建物全部	550	127	5	139	536	317	31	1	312	
	住宅以外建物一部	127	17	2	14	126	14	1	0	14	
	専属計	6,623	1,937	473	1,517	6,563	3,775	747	188	634	3,695
専任媒介	土地	3,564	705	95	754	3,400	3,841	557	63	554	3,771
	戸建	2,495	674	159	674	2,323	2,304	469	98	469	2,195
	マンション	7,533	2,324	690	1,889	7,214	1,830	595	183	415	1,806
	住宅以外建物全部	1,128	197	12	216	1,086	584	89	3	81	588
	住宅以外建物一部	367	72	3	68	368	38	11	1	11	37
	専任計	15,087	3,972	959	3,601	14,391	8,597	1,721	348	1,530	8,397
一般媒介	土地	2,667	586	30	672	2,564	1,593	247	15	265	1,574
	戸建	2,210	509	43	560	2,135	897	203	14	218	881
	マンション	5,846	1,994	135	2,130	5,634	701	182	19	210	671
	住宅以外建物全部	1,327	273	5	300	1,301	434	58	2	62	429
	住宅以外建物一部	257	55	2	78	234	23	1	0	2	22
	一般計	12,307	3,417	215	3,740	11,868	3,648	691	50	757	3,577
媒介計	土地	7,922	1,655	171	1,736	7,668	7,103	1,040	110	1,049	6,986
	戸建	5,982	1,571	294	1,522	5,733	4,216	875	168	876	4,049
	マンション	16,357	5,359	1,153	4,785	15,770	3,291	1,053	301	805	3,232
	住宅以外建物全部	3,005	597	22	655	2,923	1,335	178	6	177	1,329
	住宅以外建物一部	751	144	7	160	728	75	13	1	14	73
	媒介計	34,017	9,326	1,647	8,858	32,822	16,020	3,159	586	2,921	15,669
売主物件	土地	2,515	953	47	1,150	2,274	2,679	448	44	517	2,564
	戸建	2,798	868	84	1,419	2,161	2,181	731	81	819	2,013
	マンション	1,610	1,221	81	1,344	1,410	394	213	16	235	359
	住宅以外建物全部	457	213	6	236	429	198	63	3	66	192
	住宅以外建物一部	109	25	2	27	104	23	2	0	2	23
	売主計	7,489	3,280	220	4,176	6,378	5,475	1,457	144	1,639	5,151
代理物件	土地	364	190	4	203	346	264	90	2	74	278
	戸建	192	72	3	102	165	162	73	5	81	146
	マンション	480	228	15	231	466	61	24	7	16	64
	住宅以外建物全部	149	68	3	69	146	52	6	0	9	50
	住宅以外建物一部	24	3	1	1	26	6	1	0	1	6
	代理計	1,209	561	26	606	1,149	545	194	14	181	544
媒介以外計	土地	2,879	1,143	51	1,353	2,620	2,943	538	46	591	2,842
	戸建	2,990	940	87	1,521	2,326	2,343	804	86	900	2,159
	マンション	2,090	1,449	96	1,575	1,876	455	237	23	251	423
	住宅以外建物全部	606	281	9	305	575	250	69	3	75	242
	住宅以外建物一部	133	28	3	28	130	29	3	0	3	29
	媒介以外計	8,698	3,841	246	4,782	7,527	6,020	1,651	158	1,820	5,695
売物件	土地	10,801	2,798	222	3,089	10,288	10,046	1,578	156	1,640	9,828
	戸建	8,972	2,511	381	3,043	8,059	6,559	1,679	254	1,776	6,208
	マンション	18,447	6,808	1,249	6,360	17,646	3,746	1,290	324	1,056	3,655
	住宅以外建物全部	3,611	878	31	960	3,498	1,585	247	9	252	1,571
	住宅以外建物一部	884	172	10	188	858	104	16	1	17	102
	総計	42,715	13,167	1,893	13,640	40,349	22,040	4,810	744	4,741	21,364
賃貸物件	土地	240	64	4	67	233	653	86	7	63	669
	戸建	3,886	2,033	188	1,910	3,821	1,314	689	58	627	1,318
	マンション	141,979	87,979	5,676	80,773	143,504	19,622	10,669	713	10,363	19,216
	住宅以外建物全部	4,759	1,071	88	751	4,992	2,397	400	32	273	2,491
	住宅以外建物一部	50,741	11,201	651	9,443	51,847	5,445	608	51	635	5,367
	総計	201,605	102,348	6,607	92,944	204,397	29,431	12,452	861	11,961	29,061
総合計		244,320	115,515	8,500	106,584	244,746	51,471	17,262	1,605	16,702	50,425

首都圏圏域登録状況(都県別②)(2009年05月度)

		千葉				神奈川					
		前月末在庫	当月登録	当月成約	当月削除	前月末在庫	当月登録	当月成約	当月削除	当月末在庫	
専属媒介	土地	1,563	269	14	242	1,575	871	226	30	161	901
	戸建	645	154	30	140	630	738	260	54	132	761
	マンション	601	230	113	129	588	1,004	460	153	234	1,079
	住宅以外建物全部	183	21	2	25	176	176	27	3	26	172
	住宅以外建物一部	10	1	0	0	11	21	4	0	2	23
	専属計	3,002	675	159	536	2,980	2,810	977	240	605	2,936
専任媒介	土地	5,939	643	50	625	5,892	3,871	652	110	644	3,755
	戸建	2,370	534	88	462	2,349	2,916	776	181	668	2,829
	マンション	1,708	476	212	312	1,655	4,298	1,320	479	934	4,201
	住宅以外建物全部	547	89	7	68	560	618	141	8	141	607
	住宅以外建物一部	45	6	0	4	47	97	15	1	15	97
	専任計	10,609	1,748	357	1,471	10,503	11,800	2,904	779	2,402	11,489
一般媒介	土地	3,549	433	20	367	3,606	1,939	311	21	358	1,887
	戸建	1,216	247	23	263	1,180	1,691	343	29	370	1,650
	マンション	681	207	25	210	659	1,799	501	56	473	1,774
	住宅以外建物全部	470	37	3	51	455	513	69	1	80	507
	住宅以外建物一部	22	4	1	3	22	94	10	3	12	89
	一般計	5,938	928	72	894	5,922	6,036	1,234	110	1,293	5,907
媒介計	土地	11,051	1,345	84	1,234	11,073	6,681	1,189	161	1,163	6,543
	戸建	4,231	935	141	865	4,159	5,345	1,379	264	1,220	5,240
	マンション	2,990	913	350	651	2,902	7,101	2,281	688	1,641	7,054
	住宅以外建物全部	1,200	147	12	144	1,191	1,307	237	12	247	1,286
	住宅以外建物一部	77	11	1	7	80	212	29	4	29	209
	媒介計	19,549	3,351	588	2,901	19,405	20,646	5,115	1,129	4,300	20,332
売主物件	土地	2,968	559	31	586	2,908	2,865	578	89	729	2,627
	戸建	1,560	422	39	403	1,540	2,378	1,022	146	1,150	2,103
	マンション	228	131	15	157	187	695	375	33	387	655
	住宅以外建物全部	200	52	2	64	186	199	28	2	37	187
	住宅以外建物一部	21	1	0	2	20	61	5	0	9	57
	売主計	4,977	1,165	87	1,212	4,841	6,197	2,008	270	2,312	5,629
代理物件	土地	425	45	2	55	420	286	34	9	65	247
	戸建	187	34	8	41	173	162	114	4	124	149
	マンション	40	12	2	12	38	166	83	2	30	162
	住宅以外建物全部	39	3	1	2	39	40	9	0	14	34
	住宅以外建物一部	4	1	0	0	5	11	0	0	1	9
	代理計	695	95	13	110	675	665	240	15	284	601
媒介以外計	土地	3,393	604	33	641	3,328	3,151	612	98	794	2,874
	戸建	1,747	456	47	444	1,713	2,540	1,136	150	1,274	2,252
	マンション	268	143	17	169	225	861	458	35	467	817
	住宅以外建物全部	239	55	3	66	225	238	37	2	51	221
	住宅以外建物一部	25	2	0	2	25	72	5	0	10	66
	媒介以外計	5,672	1,260	100	1,322	5,516	6,862	2,248	285	2,596	6,230
売物件合計	土地	14,444	1,949	117	1,875	14,401	9,832	1,801	259	1,957	9,417
	戸建	5,978	1,391	188	1,309	5,872	7,885	2,515	414	2,494	7,492
	マンション	3,258	1,056	367	820	3,127	7,962	2,739	723	2,108	7,871
	住宅以外建物全部	1,439	202	15	210	1,416	1,545	274	14	298	1,507
	住宅以外建物一部	102	13	1	9	105	284	34	4	39	275
	総計	25,221	4,611	688	4,223	24,921	27,508	7,363	1,414	6,896	26,562
賃貸物件合計	土地	429	42	2	32	437	433	71	11	49	444
	戸建	1,051	574	52	535	1,038	2,002	1,220	104	962	2,156
	マンション	12,308	7,024	684	6,211	12,450	33,923	20,888	1,282	19,662	33,858
	住宅以外建物全部	934	118	8	96	948	1,713	438	11	205	1,935
	住宅以外建物一部	4,062	524	51	403	4,131	9,964	1,544	113	1,638	9,759
	総計	18,784	8,282	797	7,277	19,004	48,035	24,161	1,521	22,516	48,152
総合計		44,005	12,893	1,485	11,500	43,925	75,543	31,524	2,935	29,412	74,714