

# News Letter (monthly)

## 2009(平成21)年4月度 実績報告 (4月1日～30日)

### 〔 東日本 〕

- ◎総アクセス件数は1,483.1万件（前年同月比43.2%増）と大幅拡大
- ◎新規登録件数は20.2万件（前年同月比5.6%増）、売物件は18.8%減・賃貸物件は16.0%増
- ◎売物件の成約報告件数は5,688件（前年同月比6.3%増）、賃貸物件は11,723件（同29.9%増）
- ◎条件検索は602.6万件（前年同月比12.8%増）、図面検索は794.6万件（前年同月比85.2%増）
- ◎東日本在庫件数は49.4万件（前月比1.4%増）、売物件は3.0%減少

〔訂正〕会員・圏域登録状況のうち、「当月削除」の件数に一部誤りがありましたので、お詫びして訂正いたします。

#### ●東日本会員アクセス状況

				件数 (件)	増減率(%)	
					前月比	前年同月比
登 録	売物件	媒介	専属	5,491	-1.9	-9.8
			専任	16,859	-4.3	-15.5
			一般	11,188	5.5	-9.5
			媒介計	33,538	-0.8	-12.7
	売物件計	売り主	11,439	-6.8	-34.1	
		代理	1,527	-9.5	0.2	
		売物件計	46,504	-2.7	-18.8	
賃貸物件			156,033	-7.8	16.0	
登録計			202,537	-6.6	5.6	
成約報告	売物件		5,688	-16.9	6.3	
	賃貸物件		11,723	-33.1	29.9	
	成約報告計		17,411	-28.5	21.1	
条件検索	売物件		4,109,362	1.6	7.9	
	賃貸物件		1,211,318	3.1	33.5	
	成約売物件		522,801	1.7	-	
	成約賃貸物件		126,473	32.8	-	
	日報検索・会員検索		56,509	-2.6	5.9	
	条件検索計		6,026,463	2.3	12.8	
図面検索	売物件		5,431,263	-0.2	64.1	
	賃貸物件		2,019,829	4.8	258.1	
	成約売物件		485,583	-9.7	-	
	成約賃貸物件		9,223	23.7	-	
図面検索計		7,945,898	0.4	85.2		
その他	変更・削除・再登録・図面登録			639,061	-4.3	23.4
総アクセス	売物件(成約含む)			10,771,482	-0.0	-
	賃貸物件(成約含む)			4,038,573	3.1	-
	会員検索			21,315	-5.9	-
	総アクセス件数			14,831,370	0.8	43.2

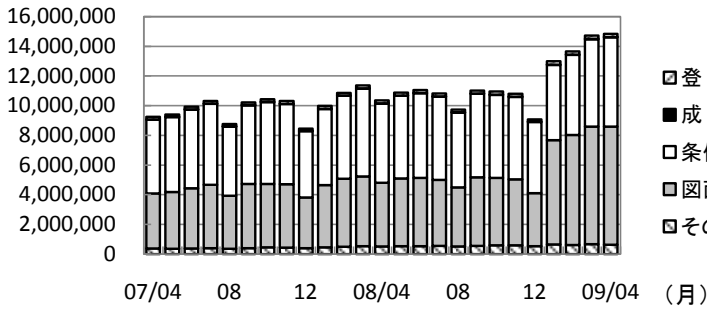
#### ●東日本月末在庫状況(圏域)

				件数 (件)	増減率(%)	
					前月比	前年同月比
登 録	売物件	媒介	専属	22,207	-2.8	2.3
			専任	69,404	-2.5	2.9
			一般	46,892	-2.2	8.2
			媒介計	138,503	-2.4	4.5
	売物件計	売り主	32,072	-5.3	-18.5	
		代理	4,269	-3.9	1.3	
		売物件計	174,844	-3.0	-0.7	
賃貸物件			319,039	3.9	30.9	
在庫計			493,883	1.4	17.7	



財団法人 東日本不動産流通機構 2009(平成21)年5月12日 (5月29日一部訂正)  
〒101-0044 東京都千代田区鍛冶町2-3-2 神田センタービルディング2F TEL. 03-5296-9350

(件) 東日本会員アクセス状況推移



(参考)

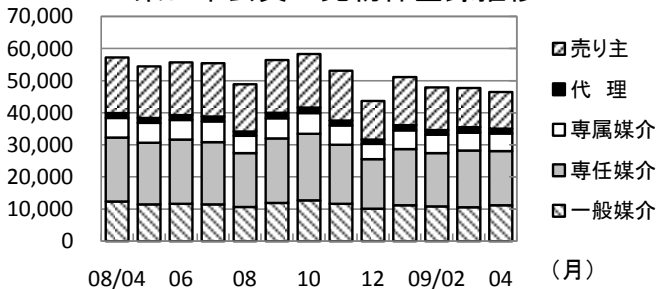
	2008/4	2009/4	前年比%
登録	191,742	202,537	105.6
成約	14,377	17,411	121.1
条件検索	5,343,453	6,026,463	112.8
図面検索	4,290,579	7,945,898	185.2
その他	517,906	639,061	123.4
総合計	10,358,057	14,831,370	143.2

2008年度計
2,372,896
182,100
65,214,461
61,402,219
6,852,640
136,024,316

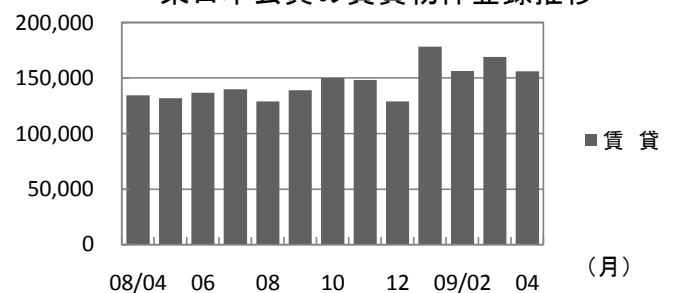
	2008年4月	5月	6月	7月	8月	9月	10月	11月	12月	2009年1月	2月	3月	4月
登録	191,742	186,433	192,462	195,393	177,844	195,644	208,305	201,592	172,562	229,594	204,388	216,937	202,537
成約	14,377	13,083	14,527	14,702	11,654	14,511	13,928	13,418	12,235	14,730	20,572	24,363	17,411
条件検索	5,343,453	5,574,705	5,702,328	5,611,592	5,041,733	5,630,229	5,598,547	5,552,281	4,798,915	5,081,280	5,391,203	5,888,195	6,026,463
図面検索	4,290,579	4,571,541	4,606,945	4,448,901	3,975,998	4,618,635	4,531,645	4,445,865	3,560,612	7,010,245	7,426,434	7,914,819	7,945,898
その他	517,906	529,091	534,951	551,179	522,551	555,602	597,658	585,605	534,258	654,172	601,991	667,676	639,061
総合計	10,358,057	10,874,853	11,051,213	10,821,767	9,729,780	11,014,621	10,950,083	10,798,761	9,078,582	12,990,021	13,644,588	14,711,990	14,831,370

\* その他は変更、削除、再登録、及び図面登録

(件) 東日本会員の売物件登録推移

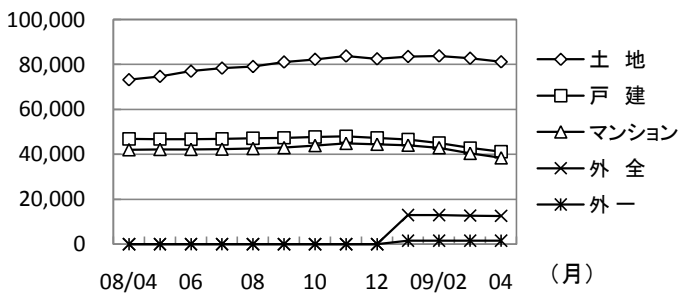


(件) 東日本会員の賃貸物件登録推移

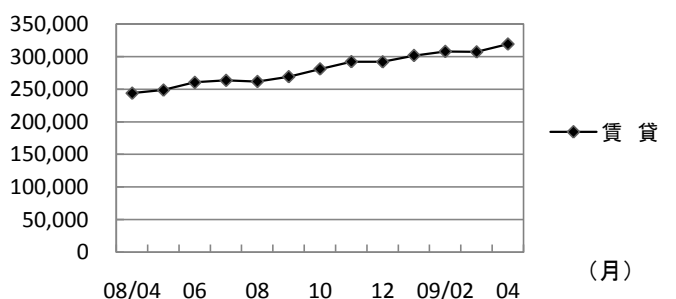


	2008年4月	5月	6月	7月	8月	9月	10月	11月	12月	2009年1月	2月	3月	4月	
売物件	売り主	17,348	16,087	16,401	16,589	14,736	16,431	16,627	15,570	12,012	14,997	13,235	12,275	11,439
	代理	1,524	1,538	1,543	1,558	1,336	1,717	1,715	1,506	1,358	1,607	1,487	1,688	1,527
	専属媒介	6,086	6,219	6,115	6,442	5,390	6,277	6,452	6,007	4,747	5,868	5,704	5,597	5,491
	専任媒介	19,959	19,194	19,981	19,438	16,819	20,063	20,764	18,416	15,409	17,487	16,668	17,613	16,859
	一般媒介	12,357	11,462	11,689	11,433	10,661	11,936	12,731	11,646	10,133	11,219	10,797	10,606	11,188
	合計	57,274	54,500	55,729	55,460	48,942	56,424	58,289	53,145	43,659	51,178	47,891	47,779	46,504
賃貸	134,468	131,933	136,733	139,933	128,902	139,220	150,016	148,447	128,903	178,416	156,497	169,158	156,033	
総合計	191,742	186,433	192,462	195,393	177,844	195,644	208,305	201,592	172,562	229,594	204,388	216,937	202,537	

(件) 東日本圏域の売物件在庫推移



(件) 東日本圏域の賃貸物件在庫推移



	2008年4月	5月	6月	7月	8月	9月	10月	11月	12月	2009年1月	2月	3月	4月	
売物件	土地	73,189	74,675	76,986	78,346	79,066	81,074	82,266	83,747	82,474	83,517	83,789	82,756	81,161
	戸建	46,813	46,753	46,695	46,832	47,116	47,336	47,685	48,019	47,274	46,574	45,011	42,774	41,118
	マンション	42,027	42,166	42,180	42,318	42,557	42,947	43,869	44,854	44,447	44,032	42,930	40,423	38,442
	外全	-	-	-	-	-	-	-	-	-	13,010	12,961	12,769	12,619
	外一	-	-	-	-	-	-	-	-	-	1,574	1,542	1,533	1,504
	合計	176,056	177,744	180,307	182,135	183,486	186,329	188,917	191,779	189,194	188,707	186,233	180,255	174,844
賃貸	243,710	248,402	260,226	263,350	261,645	269,032	280,878	291,997	291,722	301,542	307,754	307,024	319,039	
総合計	419,766	426,146	440,533	445,485	445,131	455,361	469,795	483,776	480,916	490,249	493,987	487,279	493,883	

\* 外全は住宅以外建物全部、外一は住宅以外建物一部

## 2009(平成21)年4月度 実績報告 (4月1日～30日)

### 〔 首都圏 〕

- ◎総アクセス件数は1,445.5万件で、前年同月を43.6%上回る
- ◎新規登録件数は18.2万件(前年同月比6.9%増)、うち売物件は3.4万件(同22.9%減)
- ◎売物件の成約報告件数は4,631件(前年同月比7.7%増)、賃貸物件は10,894件(同28.6%増)
- ◎条件検索は583.2万件(前年同月比12.9%増)、図面検索は783.5万件(同84.9%増)
- ◎東日本在庫件数は41.5万件(前月比1.9%増)、売物件は11.7万件(同3.8%減)

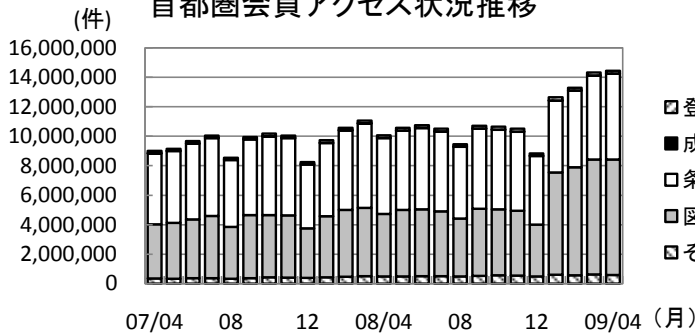
#### ●首都圏会員アクセス状況

				件数 (件)	増減率(%)	
					前月比	前年同月比
登録	売物件	媒介	専属	4,264	-5.2	-11.9
			専任	11,936	-6.2	-18.9
			一般	7,218	3.6	-11.4
			媒介計	23,418	-3.2	-15.5
		売り主	9,681	-9.4	-38.1	
		代理	1,398	-4.5	-0.9	
		売物件計	34,497	-5.1	-22.9	
		賃貸物件	147,743	-7.5	17.5	
		登録計	182,240	-7.1	6.9	
	成約報告	売物件		4,631	-18.4	7.7
賃貸物件			10,894	-33.1	28.6	
成約報告計			15,525	-29.3	21.6	
条件検索	売物件		3,949,692	1.8	7.8	
	賃貸物件		1,205,092	3.3	33.7	
	成約売物件		500,045	2.0	-	
	成約賃貸物件		126,180	33.1	-	
	日報検索・会員検索		50,791	-2.4	4.2	
	条件検索計		5,831,800	2.6	12.9	
図面検索	売物件		5,333,709	-0.2	63.3	
	賃貸物件		2,018,553	4.8	258.4	
	成約売物件		473,925	-10.1	-	
	成約賃貸物件		9,213	23.9	-	
	図面検索計		7,835,400	0.4	84.9	
その他	変更・削除・再登録・図面登録			590,497	-4.8	22.8
総アクセス	売物件(成約含む)			10,437,205	-0.0	-
	賃貸物件(成約含む)			3,998,555	3.3	-
	会員検索			19,702	-5.2	-
	総アクセス件数			14,455,462	0.9	43.6

#### ●首都圏月末在庫状況(圏域)

				件数 (件)	増減率(%)	
					前月比	前年同月比
登録	売物件	媒介	専属	16,210	-3.4	2.7
			専任	46,093	-2.9	1.7
			一般	27,929	-3.3	5.7
			媒介計	90,232	-3.1	3.1
		売り主	24,138	-6.2	-24.2	
		代理	3,114	-5.5	-3.8	
		売物件計	117,484	-3.8	-4.2	
		賃貸物件	297,855	4.3	32.2	
		在庫計	415,339	1.9	19.4	

### 首都圏会員アクセス状況推移



(参考)

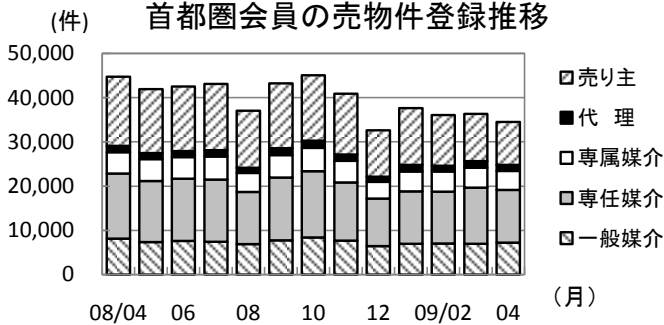
	2008/4	2009/4	前年比%
登録	170,491	182,240	106.9
成約	12,769	15,525	121.6
条件検索	5,165,372	5,831,800	112.9
図面検索	4,237,860	7,835,400	184.9
その他	480,850	590,497	122.8
総合計	10,067,342	14,455,462	143.6

2008年度計
2,121,079
162,900
63,055,040
60,646,331
6,349,481
132,334,831

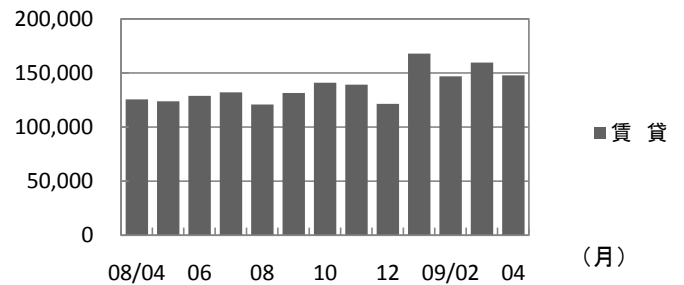
	2008年4月	5月	6月	7月	8月	9月	10月	11月	12月	2009年1月	2月	3月	4月
登録	170,491	165,804	171,307	175,404	157,866	174,817	186,115	180,282	154,112	205,584	183,216	196,081	182,240
成約	12,769	11,584	12,972	13,113	10,248	12,798	12,337	11,972	10,952	13,464	18,741	21,950	15,525
条件検索	5,165,372	5,390,255	5,514,457	5,423,591	4,880,007	5,447,640	5,417,227	5,381,312	4,654,873	4,892,356	5,203,285	5,684,665	5,831,800
図面検索	4,237,860	4,511,977	4,550,057	4,393,066	3,926,605	4,560,771	4,477,144	4,394,540	3,520,114	6,932,792	7,334,932	7,806,473	7,835,400
その他	480,850	492,522	496,958	510,508	482,954	515,066	555,067	542,864	493,949	604,337	554,245	620,161	590,497
総合計	10,067,342	10,572,142	10,745,751	10,515,682	9,457,680	10,711,092	10,647,890	10,510,970	8,834,000	12,648,533	13,294,419	14,329,330	14,455,462

\* その他は変更、削除、再登録、及び図面登録

### 首都圏会員の売物件登録推移

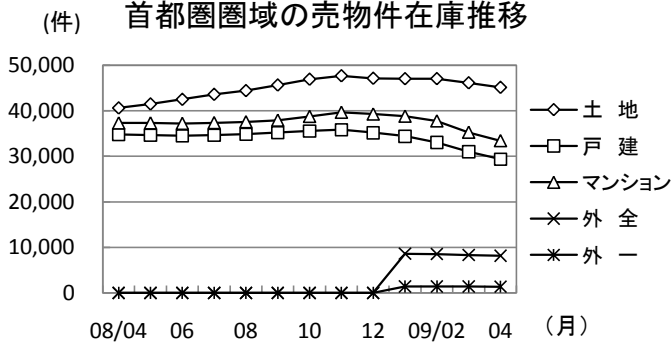


### 首都圏会員の賃貸物件登録推移

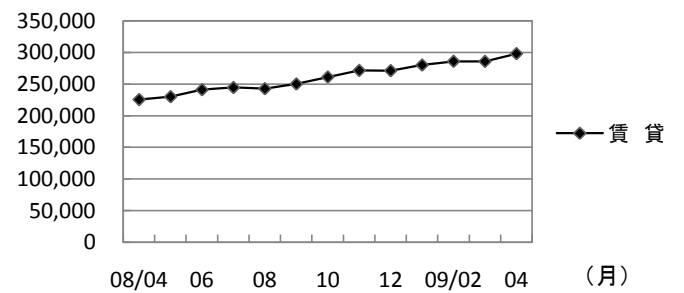


	2008年4月	5月	6月	7月	8月	9月	10月	11月	12月	2009年1月	2月	3月	4月	
売物件	売り主	15,648	14,425	14,602	14,968	12,929	14,672	14,798	13,777	10,463	12,850	11,457	10,691	9,681
	代理	1,411	1,414	1,396	1,426	1,203	1,554	1,618	1,388	1,218	1,479	1,357	1,464	1,398
	専属媒介	4,840	4,917	4,862	5,258	4,299	5,074	5,237	4,916	3,781	4,501	4,552	4,498	4,264
	専任媒介	14,720	13,810	14,059	14,068	11,785	14,239	15,011	13,194	10,748	11,905	11,703	12,726	11,936
	一般媒介	8,150	7,373	7,632	7,395	6,877	7,726	8,395	7,651	6,420	6,939	7,039	6,969	7,218
	合計	44,769	41,939	42,551	43,115	37,093	43,265	45,059	40,926	32,630	37,674	36,108	36,348	34,497
賃貸	125,722	123,865	128,756	132,289	120,773	131,552	141,056	139,356	121,482	167,910	147,108	159,733	147,743	
総合計	170,491	165,804	171,307	175,404	157,866	174,817	186,115	180,282	154,112	205,584	183,216	196,081	182,240	

### 首都圏圏域の売物件在庫推移



### 首都圏圏域の賃貸物件在庫推移



	2008年4月	5月	6月	7月	8月	9月	10月	11月	12月	2009年1月	2月	3月	4月
売物件	土地	40,606	41,478	42,491	43,593	44,405	45,641	46,910	47,664	47,022	47,038	46,119	45,123
	戸建	34,797	34,631	34,499	34,648	34,849	35,195	35,558	35,826	35,186	34,398	33,062	29,394
	マンション	37,314	37,326	37,224	37,383	37,581	37,929	38,756	39,667	39,281	38,806	37,768	35,268
	外全	-	-	-	-	-	-	-	-	-	8,620	8,565	8,344
	外一	-	-	-	-	-	-	-	-	-	1,437	1,410	1,408
合計	122,625	123,495	124,376	125,890	127,166	129,242	131,826	133,821	132,084	130,283	127,843	122,167	117,484
賃貸	225,250	229,795	240,834	244,323	242,477	249,896	260,870	271,338	270,958	279,871	285,734	285,604	297,855
総合計	347,875	353,290	365,210	370,213	369,643	379,138	392,696	405,159	403,042	410,154	413,577	407,771	415,339

\* 外全は住宅以外建物全部、外一は住宅以外建物一部

# 東日本会員登録状況

(2009年04月度)

		前月末在庫	当月登録	当月成約	当月削除	当月末在庫
専属媒介	土地	9,775	1,877	159	1,758	9,710
	戸建	5,159	1,240	264	1,159	4,953
	マンション	6,153	1,998	717	1,604	5,812
	住宅以外建物全部	1,760	342	19	326	1,760
	住宅以外建物一部	194	34	4	35	186
	専属計	23,041	5,491	1,163	4,882	22,421
専任媒介	土地	32,400	5,896	439	5,911	31,857
	戸建	15,386	4,021	758	3,579	15,025
	マンション	18,781	5,916	1,678	4,849	18,089
	住宅以外建物全部	4,743	929	42	969	4,633
	住宅以外建物一部	585	97	6	98	584
	専任計	71,859	16,859	2,923	15,406	70,188
一般媒介	土地	21,664	3,996	146	4,145	21,465
	戸建	10,155	2,656	184	2,754	9,940
	マンション	11,508	3,513	312	3,906	10,900
	住宅以外建物全部	4,735	928	30	935	4,721
	住宅以外建物一部	457	95	2	84	462
	一般計	48,519	11,188	674	11,824	47,488
媒介計	土地	63,839	11,769	744	11,814	63,032
	戸建	30,700	7,917	1,206	7,492	29,918
	マンション	36,442	11,427	2,707	10,359	34,801
	住宅以外建物全部	11,238	2,199	91	2,230	11,114
	住宅以外建物一部	1,236	226	12	217	1,232
	媒介計	143,455	33,538	4,760	32,112	140,097
売主物件	土地	17,440	4,400	237	4,854	16,753
	戸建	11,483	4,137	452	4,502	10,664
	マンション	3,552	2,397	159	2,489	3,302
	住宅以外建物全部	1,395	461	11	462	1,381
	住宅以外建物一部	241	44	1	48	236
	売主計	34,111	11,439	860	12,355	32,336
代理物件	土地	2,350	531	12	603	2,280
	戸建	900	361	23	392	849
	マンション	919	523	30	544	869
	住宅以外建物全部	350	106	2	116	342
	住宅以外建物一部	58	6	1	19	45
	代理計	4,577	1,527	68	1,674	4,385
媒介以外計	土地	19,790	4,931	249	5,457	19,033
	戸建	12,383	4,498	475	4,894	11,513
	マンション	4,471	2,920	189	3,033	4,171
	住宅以外建物全部	1,745	567	13	578	1,723
	住宅以外建物一部	299	50	2	67	281
	媒介以外計	38,688	12,966	928	14,029	36,721
売物件合計	土地	83,629	16,700	993	17,271	82,065
	戸建	43,083	12,415	1,681	12,386	41,431
	マンション	40,913	14,347	2,896	13,392	38,972
	住宅以外建物全部	12,983	2,766	104	2,808	12,837
	住宅以外建物一部	1,535	276	14	284	1,513
	総計	182,143	46,504	5,688	46,141	176,818
賃貸物件合計	土地	2,130	349	22	295	2,162
	戸建	9,526	5,185	552	4,473	9,686
	マンション	212,541	132,843	10,032	112,855	222,497
	住宅以外建物全部	10,172	2,483	137	1,754	10,764
	住宅以外建物一部	73,014	15,173	980	12,877	74,330
	総計	307,383	156,033	11,723	132,254	319,439
総合計		489,526	202,537	17,411	178,395	496,257

\* 取引態様の変更等により「前月末在庫+当月登録-当月成約-当月削除」が「当月末在庫」の数と必ずしも一致しないものもあります。

# 首都圏会員登録状況

(2009年04月度)

		前月末在庫	当月登録	当月成約	当月削除	当月末在庫
専属媒介	土地	6,604	1,149	137	1,025	6,570
	戸建	4,007	963	231	885	3,839
	マンション	5,778	1,907	695	1,531	5,442
	住宅以外建物全部	1,363	217	14	223	1,349
	住宅以外建物一部	185	28	4	31	175
	専属計	17,937	4,264	1,081	3,695	17,375
専任媒介	土地	19,689	3,252	304	3,160	19,406
	戸建	10,910	2,770	517	2,584	10,547
	マンション	16,444	5,205	1,462	4,329	15,788
	住宅以外建物全部	3,286	618	29	630	3,219
	住宅以外建物一部	555	91	4	94	554
	専任計	50,884	11,936	2,316	10,797	49,514
一般媒介	土地	11,229	1,823	78	1,978	11,068
	戸建	6,587	1,665	114	1,775	6,409
	マンション	9,930	3,084	270	3,476	9,352
	住宅以外建物全部	3,146	568	17	612	3,103
	住宅以外建物一部	402	78	2	69	405
	一般計	31,294	7,218	481	7,910	30,337
媒介計	土地	37,522	6,224	519	6,163	37,044
	戸建	21,504	5,398	862	5,244	20,795
	マンション	32,152	10,196	2,427	9,336	30,582
	住宅以外建物全部	7,795	1,403	60	1,465	7,671
	住宅以外建物一部	1,142	197	10	194	1,134
	媒介計	100,115	23,418	3,878	22,402	97,226
売主物件	土地	12,386	3,334	179	3,652	11,891
	戸建	10,001	3,619	364	4,103	9,149
	マンション	3,287	2,284	138	2,385	3,048
	住宅以外建物全部	1,172	406	10	411	1,155
	住宅以外建物一部	228	38	1	44	221
	売主計	27,074	9,681	692	10,595	25,464
代理物件	土地	1,752	449	12	512	1,695
	戸建	812	329	19	373	754
	マンション	879	511	27	537	829
	住宅以外建物全部	335	103	2	112	328
	住宅以外建物一部	58	6	1	19	45
	代理計	3,836	1,398	61	1,553	3,651
媒介以外計	土地	14,138	3,783	191	4,164	13,586
	戸建	10,813	3,948	383	4,476	9,903
	マンション	4,166	2,795	165	2,922	3,877
	住宅以外建物全部	1,507	509	12	523	1,483
	住宅以外建物一部	286	44	2	63	266
	媒介以外計	30,910	11,079	753	12,148	29,115
売物件合計	土地	51,660	10,007	710	10,327	50,630
	戸建	32,317	9,346	1,245	9,720	30,698
	マンション	36,318	12,991	2,592	12,258	34,459
	住宅以外建物全部	9,302	1,912	72	1,988	9,154
	住宅以外建物一部	1,428	241	12	257	1,400
	総計	131,025	34,497	4,631	34,550	126,341
賃貸物件合計	土地	1,741	279	20	205	1,795
	戸建	8,189	4,427	455	3,861	8,300
	マンション	197,944	126,216	9,360	106,590	208,210
	住宅以外建物全部	9,400	2,303	128	1,586	9,989
	住宅以外建物一部	69,670	14,518	931	12,239	71,018
	総計	286,944	147,743	10,894	124,481	299,312
総合計		417,969	182,240	15,525	159,031	425,653

\* 取引態様の変更等により「前月末在庫+当月登録-当月成約-当月削除」が「当月末在庫」の数と必ずしも一致しないものもあります。

首都圏会員登録状況(都県別①)(2009年04月度)

		東京					埼玉				
		前月末在庫	当月登録	当月成約	当月削除	当月末在庫	前月末在庫	当月登録	当月成約	当月削除	当月末在庫
専属媒介	土地	2,592	476	77	415	2,561	1,720	236	22	207	1,728
	戸建	1,692	424	100	402	1,615	1,007	195	42	178	971
	マンション	3,930	1,320	461	1,107	3,669	626	165	83	121	584
	住宅以外建物全部	736	145	9	147	728	309	33	4	38	302
	住宅以外建物一部	133	23	4	20	130	17	3	0	4	15
	専属計	9,083	2,388	651	2,091	8,703	3,679	632	151	548	3,600
専任媒介	土地	5,980	1,282	84	1,162	6,002	3,939	623	58	591	3,892
	戸建	3,537	998	168	942	3,418	2,159	483	92	451	2,100
	マンション	9,290	3,079	726	2,717	8,882	1,646	460	131	370	1,598
	住宅以外建物全部	1,618	333	11	310	1,611	545	86	6	95	522
	住宅以外建物一部	365	69	1	58	380	43	10	1	18	35
	専任計	20,790	5,761	990	5,189	20,293	8,332	1,662	288	1,525	8,147
一般媒介	土地	4,400	900	38	1,055	4,229	1,567	268	10	264	1,574
	戸建	2,875	824	47	865	2,790	893	194	13	223	860
	マンション	7,026	2,336	176	2,623	6,618	615	163	14	166	607
	住宅以外建物全部	1,889	408	8	408	1,896	396	57	5	70	384
	住宅以外建物一部	282	58	2	47	287	19	2	0	2	19
	一般計	16,472	4,526	271	4,998	15,820	3,490	684	42	725	3,444
媒介計	土地	12,972	2,658	199	2,632	12,792	7,226	1,127	90	1,062	7,194
	戸建	8,104	2,246	315	2,209	7,823	4,059	872	147	852	3,931
	マンション	20,246	6,735	1,363	6,447	19,169	2,887	788	228	657	2,789
	住宅以外建物全部	4,243	886	28	865	4,235	1,250	176	15	203	1,208
	住宅以外建物一部	780	150	7	125	797	79	15	1	24	69
	媒介計	46,345	12,675	1,912	12,278	44,816	15,501	2,978	481	2,798	15,191
売主物件	土地	3,663	1,200	63	1,446	3,348	2,859	554	45	533	2,841
	戸建	3,743	1,267	133	1,547	3,327	2,253	731	63	843	2,079
	マンション	2,266	1,797	87	1,884	2,091	231	83	15	64	237
	住宅以外建物全部	625	219	3	228	611	190	100	0	95	195
	住宅以外建物一部	149	19	1	27	140	18	1	0	2	17
	売主計	10,446	4,502	287	5,132	9,517	5,551	1,469	123	1,537	5,369
代理物件	土地	747	288	2	312	734	327	59	1	86	300
	戸建	328	149	13	166	304	163	38	0	66	135
	マンション	714	453	15	473	682	41	17	3	18	36
	住宅以外建物全部	212	47	2	58	202	51	39	0	35	55
	住宅以外建物一部	39	4	1	16	27	5	0	0	0	5
	代理計	2,040	941	33	1,025	1,949	587	153	4	205	531
媒介以外計	土地	4,410	1,488	65	1,758	4,082	3,186	613	46	619	3,141
	戸建	4,071	1,416	146	1,713	3,631	2,416	769	63	909	2,214
	マンション	2,980	2,250	102	2,357	2,773	272	100	18	82	273
	住宅以外建物全部	837	266	5	286	813	241	139	0	130	250
	住宅以外建物一部	188	23	2	43	167	23	1	0	2	22
	媒介以外計	12,486	5,443	320	6,157	11,466	6,138	1,622	127	1,742	5,900
売物件	土地	17,382	4,146	264	4,390	16,874	10,412	1,740	136	1,681	10,335
	戸建	12,175	3,662	461	3,922	11,454	6,475	1,641	210	1,761	6,145
	マンション	23,226	8,985	1,465	8,804	21,942	3,159	888	246	739	3,062
	住宅以外建物全部	5,080	1,152	33	1,151	5,048	1,491	315	15	333	1,458
	住宅以外建物一部	968	173	9	168	964	102	16	1	26	91
	総計	58,831	18,118	2,232	18,435	56,282	21,639	4,600	608	4,540	21,091
賃貸物件	土地	341	57	5	52	341	603	83	7	57	622
	戸建	4,486	2,300	252	1,998	4,536	1,084	612	61	504	1,131
	マンション	147,373	95,884	6,723	80,770	155,764	13,665	8,424	570	6,726	14,793
	住宅以外建物全部	5,424	1,349	65	949	5,759	1,803	387	26	214	1,950
	住宅以外建物一部	52,101	11,760	716	9,716	53,429	4,517	697	52	541	4,621
	総計	209,725	111,350	7,761	93,485	219,829	21,672	10,203	716	8,042	23,117
総合計		268,556	129,468	9,993	111,920	276,111	43,311	14,803	1,324	12,582	44,208

首都圏会員登録状況（都県別②）（2009年04月度）

		千葉				神奈川県					
		前月末在庫	当月登録	当月成約	当月削除	前月末在庫	当月登録	当月成約	当月削除	前月末在庫	
専属媒介	土地	1,376	224	10	250	1,339	916	213	28	153	942
	戸建	594	127	28	138	552	714	217	61	167	701
	マンション	423	123	53	88	406	799	299	98	215	783
	住宅以外建物全部	160	18	0	16	163	158	21	1	22	156
	住宅以外建物一部	14	0	0	1	13	21	2	0	6	17
	専属計	2,567	492	91	493	2,473	2,608	752	188	563	2,599
専任媒介	土地	5,537	592	64	588	5,458	4,233	755	98	819	4,054
	戸建	2,260	451	110	415	2,178	2,954	838	147	776	2,951
	マンション	1,607	421	185	302	1,529	3,901	1,245	420	940	3,779
	住宅以外建物全部	499	60	7	71	481	624	139	5	154	605
	住宅以外建物一部	41	2	0	4	39	106	10	2	14	100
	専任計	9,944	1,526	366	1,380	9,685	11,818	2,987	672	2,703	11,389
一般媒介	土地	3,271	365	20	323	3,306	1,991	290	10	336	1,959
	戸建	1,140	241	24	243	1,127	1,679	406	30	444	1,632
	マンション	656	168	33	191	611	1,633	417	47	496	1,516
	住宅以外建物全部	368	44	0	58	352	493	59	4	76	471
	住宅以外建物一部	20	4	0	4	20	81	14	0	16	79
	一般計	5,455	822	77	819	5,416	5,877	1,186	91	1,368	5,657
媒介計	土地	10,184	1,181	94	1,161	10,103	7,140	1,258	136	1,308	6,955
	戸建	3,994	819	162	796	3,857	5,347	1,461	238	1,387	5,184
	マンション	2,686	712	271	581	2,546	6,333	1,961	565	1,651	6,078
	住宅以外建物全部	1,027	122	7	145	996	1,275	219	10	252	1,232
	住宅以外建物一部	75	6	0	9	72	208	26	2	36	196
	媒介計	17,966	2,840	534	2,692	17,574	20,303	4,925	951	4,634	19,645
売主物件	土地	2,707	663	19	673	2,679	3,157	917	52	1,000	3,023
	戸建	1,441	533	43	516	1,414	2,564	1,088	125	1,197	2,329
	マンション	155	60	21	60	134	635	344	15	377	586
	住宅以外建物全部	176	57	3	51	179	181	30	4	37	170
	住宅以外建物一部	10	6	0	4	12	51	12	0	11	52
	売主計	4,489	1,319	86	1,304	4,418	6,588	2,391	196	2,622	6,160
代理物件	土地	362	46	7	38	369	316	56	2	76	292
	戸建	167	23	4	26	159	154	119	2	115	156
	マンション	26	5	6	4	21	98	36	3	42	90
	住宅以外建物全部	39	5	0	6	39	33	12	0	13	32
	住宅以外建物一部	5	1	0	3	3	9	1	0	0	10
	代理計	599	80	17	77	591	610	224	7	246	580
媒介以外計	土地	3,069	709	26	711	3,048	3,473	973	54	1,076	3,315
	戸建	1,608	556	47	542	1,573	2,718	1,207	127	1,312	2,485
	マンション	181	65	27	64	155	733	360	18	419	676
	住宅以外建物全部	215	62	3	57	218	214	42	4	50	202
	住宅以外建物一部	15	7	0	7	15	60	13	0	11	62
	媒介以外計	5,088	1,399	103	1,381	5,009	7,198	2,615	203	2,868	6,740
売物件	土地	13,253	1,890	120	1,872	13,151	10,613	2,231	190	2,384	10,270
	戸建	5,602	1,375	209	1,338	5,430	8,065	2,668	365	2,699	7,669
	マンション	2,867	777	298	645	2,701	7,066	2,341	583	2,070	6,754
	住宅以外建物全部	1,242	184	10	202	1,214	1,489	261	14	302	1,434
	住宅以外建物一部	90	13	0	16	87	268	39	2	47	258
	総計	23,054	4,239	637	4,073	22,583	27,501	7,540	1,154	7,502	26,385
賃貸物件	土地	405	50	3	52	400	392	89	5	44	432
	戸建	807	555	34	441	887	1,812	960	108	918	1,746
	マンション	9,256	5,544	618	4,353	9,829	27,650	16,364	1,449	14,741	27,824
	住宅以外建物全部	636	136	10	92	670	1,537	431	27	331	1,610
	住宅以外建物一部	3,432	511	29	385	3,529	9,620	1,550	134	1,597	9,439
	総計	14,536	6,796	694	5,323	15,315	41,011	19,394	1,723	17,631	41,051
総合計		37,590	11,035	1,331	9,396	37,898	68,512	26,934	2,877	25,133	67,436



# 東日本圏域登録状況

(2009年04月度)

		前月末在庫	当月登録	当月成約	当月削除	当月末在庫
専属媒介	土地	9,688	1,873	158	1,765	9,613
	戸建	5,122	1,236	264	1,158	4,912
	マンション	6,101	1,990	715	1,599	5,759
	住宅以外建物全部	1,735	340	17	323	1,738
	住宅以外建物一部	193	34	4	35	185
	専属計	22,839	5,473	1,158	4,880	22,207
専任媒介	土地	32,044	5,874	436	5,915	31,479
	戸建	15,287	4,009	758	3,572	14,921
	マンション	18,576	5,860	1,683	4,807	17,866
	住宅以外建物全部	4,663	921	42	959	4,557
	住宅以外建物一部	586	95	6	100	581
	専任計	71,156	16,759	2,925	15,353	69,404
一般媒介	土地	21,455	3,981	145	4,149	21,237
	戸建	10,037	2,642	184	2,742	9,821
	マンション	11,366	3,494	314	3,899	10,743
	住宅以外建物全部	4,652	915	30	928	4,631
	住宅以外建物一部	458	94	2	86	460
	一般計	47,968	11,126	675	11,804	46,892
媒介計	土地	63,187	11,728	739	11,829	62,329
	戸建	30,446	7,887	1,206	7,472	29,654
	マンション	36,043	11,344	2,712	10,305	34,368
	住宅以外建物全部	11,050	2,176	89	2,210	10,926
	住宅以外建物一部	1,237	223	12	221	1,226
	媒介計	141,963	33,358	4,758	32,037	138,503
売主物件	土地	17,290	4,396	235	4,852	16,603
	戸建	11,445	4,133	451	4,494	10,632
	マンション	3,499	2,391	161	2,484	3,247
	住宅以外建物全部	1,379	457	11	465	1,358
	住宅以外建物一部	237	45	1	49	232
	売主計	33,850	11,422	859	12,344	32,072
代理物件	土地	2,279	536	12	588	2,229
	戸建	883	361	23	391	832
	マンション	881	442	30	466	827
	住宅以外建物全部	340	108	2	114	335
	住宅以外建物一部	59	6	1	19	46
	代理計	4,442	1,453	68	1,578	4,269
媒介以外計	土地	19,569	4,932	247	5,440	18,832
	戸建	12,328	4,494	474	4,885	11,464
	マンション	4,380	2,833	191	2,950	4,074
	住宅以外建物全部	1,719	565	13	579	1,693
	住宅以外建物一部	296	51	2	68	278
	媒介以外計	38,292	12,875	927	13,922	36,341
売物件合計	土地	82,756	16,660	986	17,269	81,161
	戸建	42,774	12,381	1,680	12,357	41,118
	マンション	40,423	14,177	2,903	13,255	38,442
	住宅以外建物全部	12,769	2,741	102	2,789	12,619
	住宅以外建物一部	1,533	274	14	289	1,504
	総計	180,255	46,233	5,685	45,959	174,844
賃貸物件合計	土地	2,118	349	22	296	2,149
	戸建	9,523	5,185	552	4,474	9,682
	マンション	212,477	132,812	10,031	112,834	222,424
	住宅以外建物全部	10,148	2,476	137	1,747	10,740
	住宅以外建物一部	72,758	15,120	979	12,855	74,044
	総計	307,024	155,942	11,721	132,206	319,039
総合計		487,279	202,175	17,406	178,165	493,883

\* 取引態様の変更等により「前月末在庫+当月登録-当月成約-当月削除」が「当月末在庫」の数と必ずしも一致しないものもあります。

# 首都圏圏域登録状況

(2009年04月度)

		前月末在庫	当月登録	当月成約	当月削除	当月末在庫
専属媒介	土地	5,832	1,104	135	996	5,794
	戸建	3,842	944	229	867	3,675
	マンション	5,674	1,890	693	1,511	5,343
	住宅以外建物全部	1,243	203	12	211	1,226
	住宅以外建物一部	182	28	4	31	172
	専属計	16,773	4,169	1,073	3,616	16,210
専任媒介	土地	17,507	3,096	298	3,022	17,215
	戸建	10,445	2,709	516	2,522	10,085
	マンション	16,042	5,106	1,460	4,250	15,369
	住宅以外建物全部	2,935	582	29	590	2,877
	住宅以外建物一部	551	88	4	94	547
	専任計	47,480	11,581	2,307	10,478	46,093
一般媒介	土地	9,893	1,755	75	1,884	9,748
	戸建	6,203	1,609	113	1,730	6,014
	マンション	9,597	3,022	268	3,407	9,027
	住宅以外建物全部	2,798	518	16	572	2,744
	住宅以外建物一部	396	77	2	71	396
	一般計	28,887	6,981	474	7,664	27,929
媒介計	土地	33,232	5,955	508	5,902	32,757
	戸建	20,490	5,262	858	5,119	19,774
	マンション	31,313	10,018	2,421	9,168	29,739
	住宅以外建物全部	6,976	1,303	57	1,373	6,847
	住宅以外建物一部	1,129	193	10	196	1,115
	媒介計	93,140	22,731	3,854	21,758	90,232
売主物件	土地	11,500	3,262	175	3,561	11,027
	戸建	9,777	3,569	353	4,072	8,917
	マンション	3,156	2,260	140	2,350	2,927
	住宅以外建物全部	1,078	372	10	386	1,053
	住宅以外建物一部	221	38	1	44	214
	売主計	25,732	9,501	679	10,413	24,138
代理物件	土地	1,387	399	12	454	1,339
	戸建	761	325	19	369	703
	マンション	799	425	26	453	747
	住宅以外建物全部	290	94	2	104	280
	住宅以外建物一部	58	6	1	19	45
	代理計	3,295	1,249	60	1,399	3,114
媒介以外計	土地	12,887	3,661	187	4,015	12,366
	戸建	10,538	3,894	372	4,441	9,620
	マンション	3,955	2,685	166	2,803	3,674
	住宅以外建物全部	1,368	466	12	490	1,333
	住宅以外建物一部	279	44	2	63	259
	媒介以外計	29,027	10,750	739	11,812	27,252
売物件合計	土地	46,119	9,616	695	9,917	45,123
	戸建	31,028	9,156	1,230	9,560	29,394
	マンション	35,268	12,703	2,587	11,971	33,413
	住宅以外建物全部	8,344	1,769	69	1,863	8,180
	住宅以外建物一部	1,408	237	12	259	1,374
	総計	122,167	33,481	4,593	33,570	117,484
賃貸物件合計	土地	1,704	277	20	206	1,755
	戸建	8,154	4,408	453	3,856	8,253
	マンション	197,603	126,049	9,350	106,470	207,832
	住宅以外建物全部	9,215	2,269	128	1,553	9,803
	住宅以外建物一部	68,928	14,387	929	12,174	70,212
	総計	285,604	147,390	10,880	124,259	297,855
総合計		407,771	180,871	15,473	157,829	415,339

\* 取引態様の変更等により「前月末在庫+当月登録-当月成約-当月削除」が「当月末在庫」の数と必ずしも一致しないものもあります。

首都圏圏域登録状況(都県別①)(2009年04月度)

		東京				埼玉					
		前月末在庫	当月登録	当月成約	当月削除	前月末在庫	当月登録	当月成約	当月削除	当月末在庫	
専属媒介	土地	1,704	398	64	336	1,691	1,672	257	30	230	1,669
	戸建	1,356	349	93	336	1,277	1,057	216	49	197	1,015
	マンション	3,206	1,056	332	944	2,978	813	241	126	163	760
	住宅以外建物全部	566	126	5	137	550	322	31	6	32	317
	住宅以外建物一部	126	24	4	17	127	17	3	0	5	14
専属計	6,958	1,953	498	1,770	6,623	3,881	748	211	627	3,775	
専任媒介	土地	3,589	974	82	906	3,564	3,844	656	58	582	3,841
	戸建	2,597	809	146	755	2,495	2,359	537	100	495	2,304
	マンション	7,935	2,609	628	2,335	7,533	1,886	573	153	472	1,830
	住宅以外建物全部	1,141	257	11	246	1,128	608	102	6	114	584
	住宅以外建物一部	357	65	2	57	367	43	10	0	17	38
専任計	15,619	4,714	869	4,299	15,087	8,740	1,878	317	1,680	8,597	
一般媒介	土地	2,823	752	29	893	2,667	1,589	281	13	276	1,593
	戸建	2,293	701	49	740	2,210	932	212	14	242	897
	マンション	6,252	2,106	168	2,395	5,846	713	198	18	201	701
	住宅以外建物全部	1,321	333	4	335	1,327	448	70	7	81	434
	住宅以外建物一部	251	53	2	42	257	23	4	0	3	23
一般計	12,940	3,945	252	4,405	12,307	3,705	765	52	803	3,648	
媒介計	土地	8,116	2,124	175	2,135	7,922	7,105	1,194	101	1,088	7,103
	戸建	6,246	1,859	288	1,831	5,982	4,348	965	163	934	4,216
	マンション	17,393	5,771	1,128	5,674	16,357	3,412	1,012	297	836	3,291
	住宅以外建物全部	3,028	716	20	718	3,005	1,378	203	19	227	1,335
	住宅以外建物一部	734	142	8	116	751	83	17	0	25	75
媒介計	35,517	10,612	1,619	10,474	34,017	16,326	3,391	580	3,110	16,020	
売主物件	土地	2,757	1,148	63	1,323	2,515	2,708	542	42	535	2,679
	戸建	3,184	1,170	103	1,452	2,798	2,339	809	64	905	2,181
	マンション	1,766	1,490	79	1,566	1,610	375	245	20	207	394
	住宅以外建物全部	469	208	4	215	457	194	67	0	63	198
	住宅以外建物一部	119	27	1	36	109	21	2	0	0	23
売主計	8,295	4,043	250	4,592	7,489	5,637	1,665	126	1,710	5,475	
代理物件	土地	371	206	3	222	364	289	57	0	83	264
	戸建	231	91	7	127	192	172	73	5	77	162
	マンション	489	312	11	317	480	83	20	6	35	61
	住宅以外建物全部	151	67	1	69	149	55	12	0	15	52
	住宅以外建物一部	35	4	1	15	24	5	1	0	0	6
代理計	1,277	680	23	750	1,209	604	163	11	210	545	
媒介以外計	土地	3,128	1,354	66	1,545	2,879	2,997	599	42	618	2,943
	戸建	3,415	1,261	110	1,579	2,990	2,511	882	69	982	2,343
	マンション	2,255	1,802	90	1,883	2,090	458	265	26	242	455
	住宅以外建物全部	620	275	5	284	606	249	79	0	78	250
	住宅以外建物一部	154	31	2	51	133	26	3	0	0	29
媒介以外計	9,572	4,723	273	5,342	8,698	6,241	1,828	137	1,920	6,020	
売物件	土地	11,244	3,478	241	3,680	10,801	10,102	1,793	143	1,706	10,046
	戸建	9,661	3,120	398	3,410	8,972	6,859	1,847	232	1,916	6,559
	マンション	19,648	7,573	1,218	7,557	18,447	3,870	1,277	323	1,078	3,746
	住宅以外建物全部	3,648	991	25	1,002	3,611	1,627	282	19	305	1,585
	住宅以外建物一部	888	173	10	167	884	109	20	0	25	104
合計	45,089	15,335	1,892	15,816	42,715	22,567	5,219	717	5,030	22,040	
賃貸物件	土地	238	48	4	42	240	635	87	7	62	653
	戸建	3,887	2,048	217	1,833	3,886	1,233	708	67	559	1,314
	マンション	134,269	87,826	6,200	73,907	141,979	18,066	11,073	698	8,816	19,622
	住宅以外建物全部	4,471	1,191	61	844	4,759	2,254	470	29	298	2,397
	住宅以外建物一部	49,513	11,522	700	9,595	50,741	5,326	765	54	592	5,445
合計	192,378	102,635	7,182	86,221	201,605	27,514	13,103	855	10,327	29,431	
総合計		237,467	117,970	9,074	102,037	244,320	50,081	18,322	1,572	15,357	51,471

首都圏圏域登録状況（都県別②）（2009年04月度）

		千 葉				神 奈 川					
		前月末在庫	当月登録	当月成約	当月削除	前月末在庫	当月登録	当月成約	当月削除	当月末在庫	
専属媒介	土地	1,600	243	13	270	1,563	856	206	28	160	871
	戸建	674	148	26	149	645	755	231	61	185	738
	マンション	628	212	109	130	601	1,027	381	126	274	1,004
	住宅以外建物全部	178	23	0	19	183	177	23	1	23	176
	住宅以外建物一部	12	0	0	2	10	27	1	0	7	21
	専属計	3,092	626	148	570	3,002	2,842	842	216	649	2,810
専任媒介	土地	6,017	685	64	674	5,939	4,057	781	94	860	3,871
	戸建	2,443	507	115	456	2,370	3,046	856	155	816	2,916
	マンション	1,790	491	213	347	1,708	4,431	1,433	466	1,096	4,298
	住宅以外建物全部	558	69	7	71	547	628	154	5	159	618
	住宅以外建物一部	46	5	0	6	45	105	8	2	14	97
	専任計	10,854	1,757	399	1,554	10,609	12,267	3,232	722	2,945	11,800
一般媒介	土地	3,526	391	22	361	3,549	1,955	331	11	354	1,939
	戸建	1,238	254	23	266	1,216	1,740	442	27	482	1,691
	マンション	736	189	33	223	681	1,896	529	49	588	1,799
	住宅以外建物全部	494	55	1	78	470	535	60	4	78	513
	住宅以外建物一部	23	4	0	5	22	99	16	0	21	94
	一般計	6,017	893	79	933	5,938	6,225	1,378	91	1,523	6,036
媒介計	土地	11,143	1,319	99	1,305	11,051	6,868	1,318	133	1,374	6,681
	戸建	4,355	909	164	871	4,231	5,541	1,529	243	1,483	5,345
	マンション	3,154	892	355	700	2,990	7,354	2,343	641	1,958	7,101
	住宅以外建物全部	1,230	147	8	168	1,200	1,340	237	10	260	1,307
	住宅以外建物一部	81	9	0	13	77	231	25	2	42	212
	媒介計	19,963	3,276	626	3,057	19,549	21,334	5,452	1,029	5,117	20,646
売主物件	土地	3,023	712	22	747	2,968	3,012	860	48	956	2,865
	戸建	1,613	501	42	509	1,560	2,641	1,089	144	1,206	2,378
	マンション	251	121	23	122	228	764	404	18	455	695
	住宅以外建物全部	206	58	2	62	200	209	39	4	46	198
	住宅以外建物一部	19	7	0	5	21	62	2	0	3	61
	売主計	5,112	1,399	89	1,445	4,977	6,688	2,394	214	2,666	6,197
代理物件	土地	425	70	7	68	425	302	66	2	81	286
	戸建	198	33	4	41	187	160	128	3	124	162
	マンション	44	19	6	17	40	183	74	3	84	166
	住宅以外建物全部	38	3	0	3	39	46	12	1	17	40
	住宅以外建物一部	7	1	0	4	4	11	0	0	0	11
	代理計	712	126	17	133	695	702	280	9	306	665
媒介以外計	土地	3,448	782	29	815	3,393	3,314	926	50	1,037	3,151
	戸建	1,811	534	46	550	1,747	2,801	1,217	147	1,330	2,540
	マンション	295	140	29	139	268	947	478	21	539	861
	住宅以外建物全部	244	61	2	65	239	255	51	5	63	238
	住宅以外建物一部	26	8	0	9	25	73	2	0	3	72
	媒介以外計	5,824	1,525	106	1,578	5,672	7,390	2,674	223	2,972	6,862
売物件	土地	14,591	2,101	128	2,120	14,444	10,182	2,244	183	2,411	9,832
	戸建	6,166	1,443	210	1,421	5,978	8,342	2,746	390	2,813	7,885
	マンション	3,449	1,032	384	839	3,258	8,301	2,821	662	2,497	7,962
	住宅以外建物全部	1,474	208	10	233	1,439	1,595	288	15	323	1,545
	住宅以外建物一部	107	17	0	22	102	304	27	2	45	284
	総計	25,787	4,801	732	4,635	25,221	28,724	8,126	1,252	8,089	27,508
賃貸物件	土地	439	49	4	55	429	392	93	5	47	433
	戸建	981	598	54	474	1,051	2,053	1,054	115	990	2,002
	マンション	11,909	6,699	735	5,575	12,308	33,359	20,451	1,717	18,172	33,923
	住宅以外建物全部	898	170	10	124	934	1,592	438	28	287	1,713
	住宅以外建物一部	3,999	551	32	455	4,062	10,090	1,549	143	1,532	9,964
	総計	18,226	8,067	835	6,683	18,784	47,486	23,585	2,008	21,028	48,035
総 合 計		44,013	12,868	1,567	11,318	44,005	76,210	31,711	3,260	29,117	75,543