

# News Letter (monthly)

## 2009(平成21)年2月度 実績報告 (2月1日～28日)

### 〔 東日本 〕

- ◎総アクセス件数は1364.4万件（前年同月比25.6%増）と大幅拡大
- ◎新規登録件数は20.4万件（前年同月比7.5%増）、売物件は14.0%減・賃貸物件は16.5%増
- ◎売物件の成約報告件数は5,795件（前年同月比2.0%増）、賃貸物件は14,777件（同32.4%増）
- ◎図面検索は742.6万件（前年同月比62.1%増）と大幅な増加
- ◎東日本在庫件数は49.3万件（前月比0.8%増）、売物件は1.3%減少

〔訂正〕会員・圏域登録状況のうち、「当月削除」の件数に一部誤りがありましたので、おわびして訂正いたします。

#### ●東日本会員アクセス状況

				件数 (件)	増減率(%)	
					前月比	前年同月比
登録	売物件	媒介	専属	5,704	-2.8	-12.1
			専任	16,668	-4.7	-14.5
			一般	10,797	-3.8	-0.7
			媒介計	33,169	-4.1	-10.0
		売り主		13,235	-11.7	-23.9
		代理		1,487	-7.5	3.6
		売物件計		47,891	-6.4	-14.0
	賃貸物件		156,497	-12.3	16.5	
	登録計		204,388	-11.0	7.5	
成約報告	売物件		5,795	32.1	2.0	
	賃貸物件		14,777	42.9	32.4	
	成約報告計		20,572	39.7	22.2	
条件検索	売物件		3,545,869	2.7	-8.9	
	賃貸物件		1,234,130	14.6	19.8	
	成約売物件		450,599	5.8	-	
	成約賃貸物件		104,848	93.5	-	
	日報検索・会員検索		55,757	-21.5	10.9	
	条件検索計		5,391,203	6.1	-3.4	
図面検索	売物件		5,116,514	1.8	45.9	
	賃貸物件		1,853,908	19.8	191.9	
	成約売物件		450,500	4.4	-	
	成約賃貸物件		5,512	3.3	-	
	図面検索計		7,426,434	5.9	62.1	
その他	変更・削除・再登録・図面登録			601,991	-8.0	21.5
総アクセス	売物件(成約含む)			9,797,547	2.1	-
	賃貸物件(成約含む)			3,826,768	13.9	-
	会員検索			20,273	-32.6	-
	総アクセス件数			13,644,588	5.0	25.6

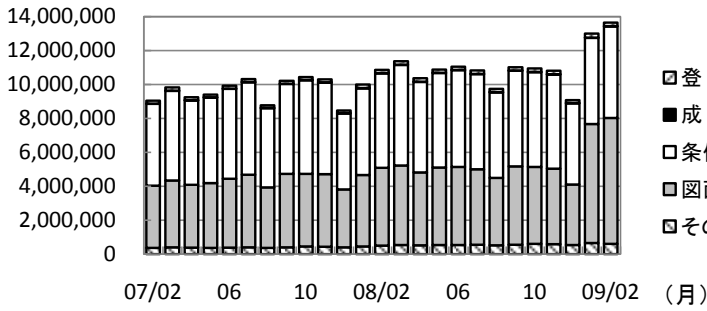
#### ●東日本月末在庫状況(圏域)

				件数 (件)	増減率(%)	
					前月比	前年同月比
登録	売物件	媒介	専属	23,223	0.3	8.2
			専任	72,609	-0.6	11.3
			一般	49,387	-0.6	18.8
			媒介計	145,219	-0.4	13.2
		売り主		36,547	-4.4	-5.0
		代理		4,467	-3.5	6.3
		売物件計		186,233	-1.3	8.9
	賃貸物件		307,754	2.1	23.8	
	在庫計		493,987	0.8	17.7	



財団法人 東日本不動産流通機構 2009(平成21)年3月10日 (5月29日一部訂正)  
〒101-0044 東京都千代田区鍛冶町2-3-2 神田センタービルディング2F TEL. 03-5296-9350

(件) 東日本会員アクセス状況推移



(参考)

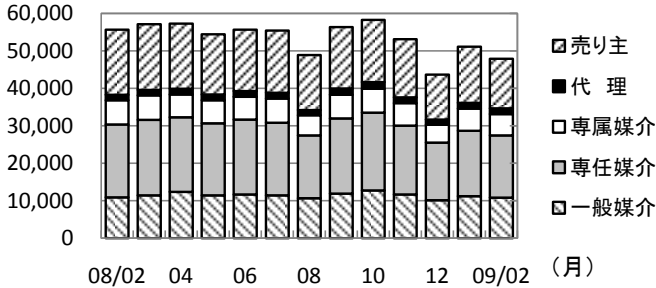
	07/4~08/2	08/4~09/2	前年比%
登録	1,897,565	2,155,959	113.6
成約	138,980	157,737	113.5
条件検索	56,870,356	59,326,266	104.3
図面検索	44,463,174	53,487,400	120.3
その他	4,526,434	6,184,964	136.6
総合計	107,896,509	121,312,326	112.4

2007年度計	
登録	2,097,655
成約	159,225
条件検索	62,785,196
図面検索	49,154,007
その他	5,058,260
総合計	119,254,343

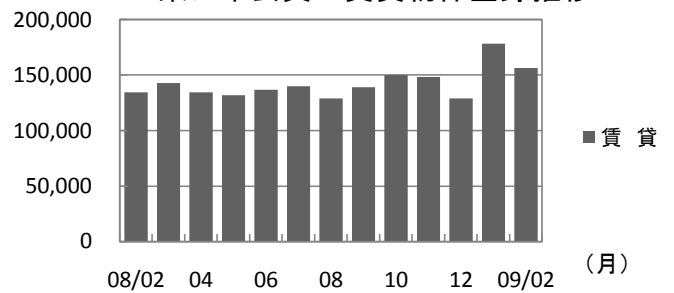
	2008年2月	3月	4月	5月	6月	7月	8月	9月	10月	11月	12月	2009年1月	2月
登録	190,075	200,090	191,742	186,433	192,462	195,393	177,844	195,644	208,305	201,592	172,562	229,594	204,388
成約	16,840	20,245	14,377	13,083	14,527	14,702	11,654	14,511	13,928	13,418	12,235	14,730	20,572
条件検索	5,579,846	5,914,840	5,343,453	5,574,705	5,702,328	5,611,592	5,041,733	5,630,229	5,598,547	5,552,281	4,798,915	5,081,280	5,391,203
図面検索	4,582,384	4,690,833	4,290,579	4,571,541	4,606,945	4,448,901	3,975,998	4,618,635	4,531,645	4,445,865	3,560,612	7,010,245	7,426,434
その他	495,359	531,826	517,906	529,091	534,951	551,179	522,551	555,602	597,658	585,605	534,258	654,172	601,991
総合計	10,864,504	11,357,834	10,358,057	10,874,853	11,051,213	10,821,767	9,729,780	11,014,621	10,950,083	10,798,761	9,078,582	12,990,021	13,644,588

\* その他は変更、削除、再登録、及び図面登録

(件) 東日本会員の売物件登録推移

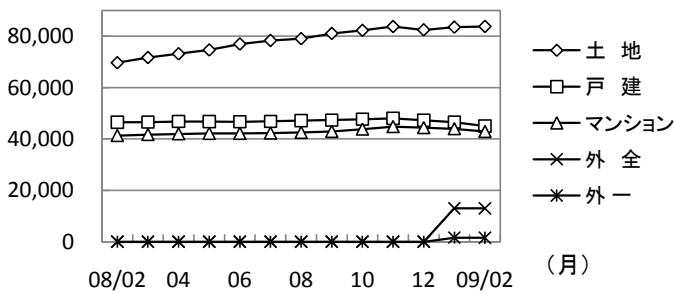


(件) 東日本会員の賃貸物件登録推移

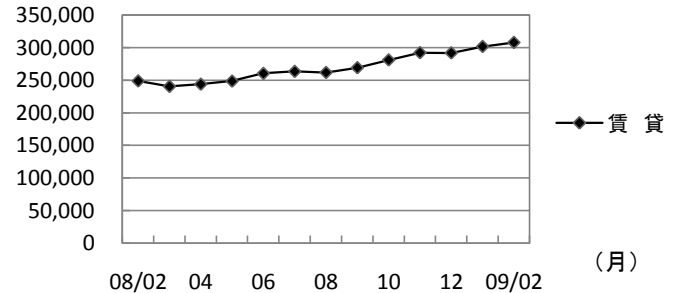


	2008年2月	3月	4月	5月	6月	7月	8月	9月	10月	11月	12月	2009年1月	2月	
売物件	売り主	17,393	17,560	17,348	16,087	16,401	16,589	14,736	16,431	16,627	15,570	12,012	14,997	13,235
	代理	1,435	1,409	1,524	1,538	1,543	1,558	1,336	1,717	1,715	1,506	1,358	1,607	1,487
	専属媒介	6,489	6,561	6,086	6,219	6,115	6,442	5,390	6,277	6,452	6,007	4,747	5,868	5,704
	専任媒介	19,503	20,151	19,959	19,194	19,981	19,438	16,819	20,063	20,764	18,416	15,409	17,487	16,668
	一般媒介	10,875	11,471	12,357	11,462	11,689	11,433	10,661	11,936	12,731	11,646	10,133	11,219	10,797
合計	55,695	57,152	57,274	54,500	55,729	55,460	48,942	56,424	58,289	53,145	43,659	51,178	47,891	
賃貸	134,380	142,938	134,468	131,933	136,733	139,933	128,902	139,220	150,016	148,447	128,903	178,416	156,497	
総合計	190,075	200,090	191,742	186,433	192,462	195,393	177,844	195,644	208,305	201,592	172,562	229,594	204,388	

(件) 東日本圏域の売物件在庫推移



(件) 東日本圏域の賃貸物件在庫推移



	2008年2月	3月	4月	5月	6月	7月	8月	9月	10月	11月	12月	2009年1月	2月	
売物件	土地	69,723	71,729	73,189	74,675	76,986	78,346	79,066	81,074	82,266	83,747	82,474	83,517	83,789
	戸建	46,472	46,571	46,813	46,753	46,695	46,832	47,116	47,336	47,685	48,019	47,274	46,574	45,011
	マンション	41,344	41,745	42,027	42,166	42,180	42,318	42,557	42,947	43,869	44,854	44,447	44,032	42,930
	外全	-	-	-	-	-	-	-	-	-	-	-	13,010	12,961
	外一	-	-	-	-	-	-	-	-	-	-	-	1,574	1,542
合計	170,965	173,884	176,056	177,744	180,307	182,135	183,486	186,329	188,917	191,779	189,194	188,707	186,233	
賃貸	248,663	240,275	243,710	248,402	260,226	263,350	261,645	269,032	280,878	291,997	291,722	301,542	307,754	
総合計	419,628	414,159	419,766	426,146	440,533	445,485	445,131	455,361	469,795	483,776	480,916	490,249	493,987	

\* 外全は住宅以外建物全部、外一は住宅以外建物一部

## 2009(平成21)年2月度 実績報告 (2月1日～28日)

### 〔 首都圏 〕

- ◎総アクセス件数は1329.4万件で、前年同月を25.6%上回る
- ◎新規登録件数は18.3万件（前年同月比7.3%増）、うち売物件は3.6万件（同18.3%減）
- ◎売物件の成約報告件数は4,834件（前年同月比3.3%増）、賃貸物件は13,907件（同32.6%増）
- ◎条件検索は520.3万件（前年同月比3.7%減）、図面検索は733.4万件（同61.9%増）
- ◎東日本在庫件数は41.3万件（前月比0.8%増）、売物件は12.7万件（同1.9%減）

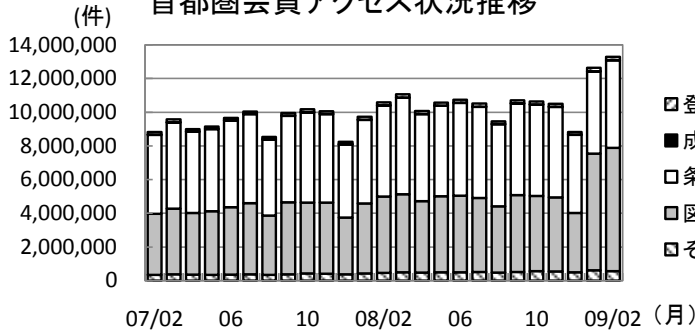
#### ●首都圏会員アクセス状況

				件数 (件)	増減率(%)	
					前月比	前年同月比
登録	売物件	媒介	専属	4,552	1.1	-15.1
			専任	11,703	-1.7	-19.4
		一般	7,039	1.4	-4.3	
		媒介計	23,294	-0.2	-14.5	
	売り主	11,457	-10.8	-26.8		
	代理	1,357	-8.2	4.2		
	売物件計	36,108	-4.2	-18.3		
	賃貸物件		147,108	-12.4	16.2	
	登録計		183,216	-10.9	7.3	
成約報告	売物件		4,834	32.4	3.3	
	賃貸物件		13,907	41.7	32.6	
	成約報告計		18,741	39.2	23.6	
条件検索	売物件		3,394,812	2.8	-9.4	
	賃貸物件		1,225,581	14.6	19.7	
	成約売物件		429,656	6.4	-	
	成約賃貸物件		104,453	93.6	-	
	日報検索・会員検索		48,783	-21.6	5.7	
	条件検索計		5,203,285	6.4	-3.7	
図面検索	売物件		5,036,503	1.5	45.4	
	賃貸物件		1,851,882	19.8	192.2	
	成約売物件		441,037	4.5	-	
	成約賃貸物件		5,510	3.6	-	
	図面検索計		7,334,932	5.8	61.9	
その他	変更・削除・再登録・図面登録			554,245	-8.3	19.7
総アクセス	売物件(成約含む)			9,494,018	2.0	-
	賃貸物件(成約含む)			3,781,981	14.1	-
	会員検索			18,420	-30.0	-
	総アクセス件数			13,294,419	5.1	25.6

#### ●首都圏月末在庫状況(圏域)

				件数 (件)	増減率(%)	
					前月比	前年同月比
登録	売物件	媒介	専属	17,226	0.1	10.2
			専任	48,749	-0.8	10.8
		一般	30,243	-0.9	22.2	
		媒介計	96,218	-0.7	14.0	
	売り主	28,226	-5.6	-9.0		
	代理	3,399	-4.0	5.6		
	売物件計	127,843	-1.9	7.8		
	賃貸物件		285,734	2.1	24.5	
	在庫計		413,577	0.8	18.8	

### 首都圏会員アクセス状況推移



(参考)

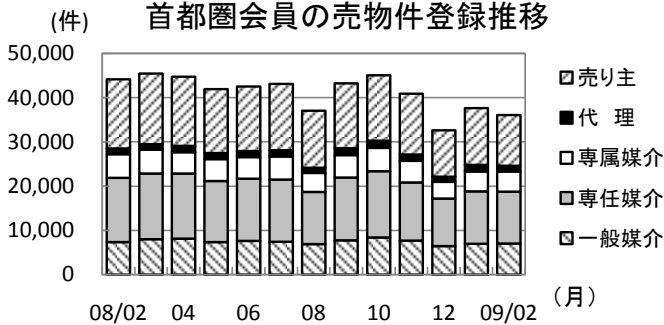
	07/4~08/2	08/4~09/2	前年比%
登録	1,703,295	1,924,998	113.0
成約	124,409	140,950	113.3
条件検索	55,161,047	57,370,375	104.0
図面検索	43,968,522	52,839,858	120.2
その他	4,222,085	5,729,320	135.7
総合計	105,179,358	118,005,501	112.2

2007年度計	
登録	1,883,147
成約	142,485
条件検索	60,894,332
図面検索	48,603,914
その他	4,716,483
総合計	116,240,361

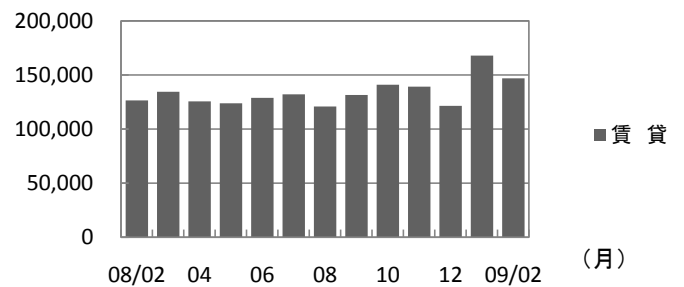
	2008年2月	3月	4月	5月	6月	7月	8月	9月	10月	11月	12月	2009年1月	2月
登録	170,823	179,852	170,491	165,804	171,307	175,404	157,866	174,817	186,115	180,282	154,112	205,584	183,216
成約	15,168	18,076	12,769	11,584	12,972	13,113	10,248	12,798	12,337	11,972	10,952	13,464	18,741
条件検索	5,403,451	5,733,285	5,165,372	5,390,255	5,514,457	5,423,591	4,880,007	5,447,640	5,417,227	5,381,312	4,654,873	4,892,356	5,203,285
図面検索	4,530,533	4,635,392	4,237,860	4,511,977	4,550,057	4,393,066	3,926,605	4,560,771	4,477,144	4,394,540	3,520,114	6,932,792	7,334,932
その他	463,089	494,398	480,850	492,522	496,958	510,508	482,954	515,066	555,067	542,864	493,949	604,337	554,245
総合計	10,583,064	11,061,003	10,067,342	10,572,142	10,745,751	10,515,682	9,457,680	10,711,092	10,647,890	10,510,970	8,834,000	12,648,533	13,294,419

\* その他は変更、削除、再登録、及び図面登録

### 首都圏会員の売物件登録推移

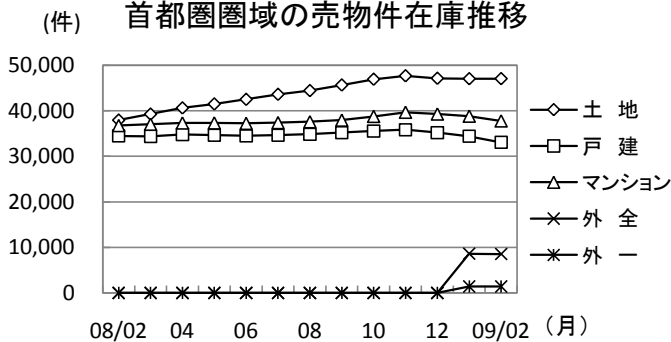


### 首都圏会員の賃貸物件登録推移

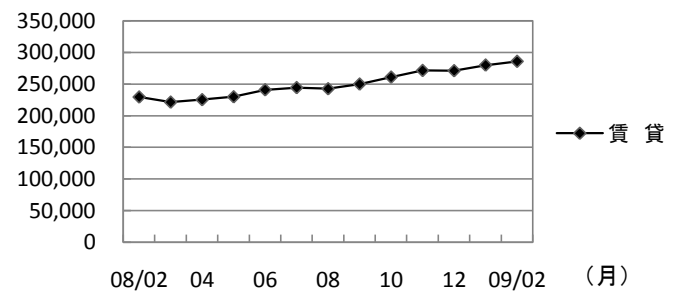


	2008年2月	3月	4月	5月	6月	7月	8月	9月	10月	11月	12月	2009年1月	2月	
売物件	売り主	15,660	15,958	15,648	14,425	14,602	14,968	12,929	14,672	14,798	13,777	10,463	12,850	11,457
	代理	1,302	1,248	1,411	1,414	1,396	1,426	1,203	1,554	1,618	1,388	1,218	1,479	1,357
	専属媒介	5,360	5,413	4,840	4,917	4,862	5,258	4,299	5,074	5,237	4,916	3,781	4,501	4,552
	専任媒介	14,521	14,862	14,720	13,810	14,059	14,068	11,785	14,239	15,011	13,194	10,748	11,905	11,703
	一般媒介	7,355	7,985	8,150	7,373	7,632	7,395	6,877	7,726	8,395	7,651	6,420	6,939	7,039
	合計	44,198	45,466	44,769	41,939	42,551	43,115	37,093	43,265	45,059	40,926	32,630	37,674	36,108
賃貸	126,625	134,386	125,722	123,865	128,756	132,289	120,773	131,552	141,056	139,356	121,482	167,910	147,108	
総合計	170,823	179,852	170,491	165,804	171,307	175,404	157,866	174,817	186,115	180,282	154,112	205,584	183,216	

### 首都圏圏域の売物件在庫推移



### 首都圏圏域の賃貸物件在庫推移



	2008年2月	3月	4月	5月	6月	7月	8月	9月	10月	11月	12月	2009年1月	2月	
売物件	土地	37,925	39,244	40,606	41,478	42,491	43,593	44,405	45,641	46,910	47,664	47,119	47,022	47,038
	戸建	34,466	34,374	34,797	34,631	34,499	34,648	34,849	35,195	35,558	35,826	35,186	34,398	33,062
	マンション	36,740	37,040	37,314	37,326	37,224	37,383	37,581	37,929	38,756	39,667	39,281	38,806	37,768
	外全	-	-	-	-	-	-	-	-	-	-	-	8,620	8,565
	外一	-	-	-	-	-	-	-	-	-	-	-	1,437	1,410
合計	118,628	120,396	122,625	123,495	124,376	125,890	127,166	129,242	131,826	133,821	132,084	130,283	127,843	
賃貸	229,479	221,393	225,250	229,795	240,834	244,323	242,477	249,896	260,870	271,338	270,958	279,871	285,734	
総合計	348,107	341,789	347,875	353,290	365,210	370,213	369,643	379,138	392,696	405,159	403,042	410,154	413,577	

\* 外全は住宅以外建物全部、外一は住宅以外建物一部

# 東日本会員登録状況

(2009年02月度)

		前月末在庫	当月登録	当月成約	当月削除	当月末在庫
専属媒介	土地	9,740	1,829	128	1,562	9,855
	戸建	5,298	1,372	245	1,166	5,236
	マンション	6,387	2,168	693	1,423	6,394
	住宅以外建物全部	1,761	288	13	270	1,764
	住宅以外建物一部	206	47	3	51	198
	専属計	23,392	5,704	1,082	4,472	23,447
専任媒介	土地	32,347	5,832	402	5,115	32,567
	戸建	15,916	3,943	721	3,373	15,688
	マンション	20,156	5,837	1,804	4,373	19,697
	住宅以外建物全部	4,744	966	42	859	4,792
	住宅以外建物一部	602	90	3	96	587
	専任計	73,765	16,668	2,972	13,816	73,331
一般媒介	土地	21,669	3,891	145	3,722	21,816
	戸建	10,873	2,475	186	2,530	10,721
	マンション	12,447	3,539	382	3,581	12,173
	住宅以外建物全部	4,803	809	16	820	4,791
	住宅以外建物一部	448	83	3	77	458
	一般計	50,240	10,797	732	10,730	49,959
媒介計	土地	63,756	11,552	675	10,399	64,238
	戸建	32,087	7,790	1,152	7,069	31,645
	マンション	38,990	11,544	2,879	9,377	38,264
	住宅以外建物全部	11,308	2,063	71	1,949	11,347
	住宅以外建物一部	1,256	220	9	224	1,243
	媒介計	147,397	33,169	4,786	29,018	146,737
売主物件	土地	18,305	4,855	200	4,781	18,150
	戸建	13,827	5,068	518	5,613	12,759
	マンション	4,530	2,749	213	2,881	4,187
	住宅以外建物全部	1,562	527	8	618	1,468
	住宅以外建物一部	256	36	2	42	248
	売主計	38,480	13,235	941	13,935	36,812
代理物件	土地	2,388	544	12	628	2,319
	戸建	962	333	22	368	924
	マンション	989	475	32	500	946
	住宅以外建物全部	367	132	1	134	363
	住宅以外建物一部	62	3	1	12	52
	代理計	4,768	1,487	68	1,642	4,604
媒介以外計	土地	20,693	5,399	212	5,409	20,469
	戸建	14,789	5,401	540	5,981	13,683
	マンション	5,519	3,224	245	3,381	5,133
	住宅以外建物全部	1,929	659	9	752	1,831
	住宅以外建物一部	318	39	3	54	300
	媒介以外計	43,248	14,722	1,009	15,577	41,416
売物件合計	土地	84,449	16,951	887	15,808	84,707
	戸建	46,876	13,191	1,692	13,050	45,328
	マンション	44,509	14,768	3,124	12,758	43,397
	住宅以外建物全部	13,237	2,722	80	2,701	13,178
	住宅以外建物一部	1,574	259	12	278	1,543
	総計	190,645	47,891	5,795	44,595	188,153
賃貸物件合計	土地	2,005	348	12	301	2,040
	戸建	9,031	5,382	641	4,169	9,603
	マンション	212,432	134,526	13,128	118,054	215,779
	住宅以外建物全部	9,233	2,127	117	1,667	9,576
	住宅以外建物一部	69,195	14,114	879	11,302	71,128
	総計	301,896	156,497	14,777	135,493	308,126
総合計		492,541	204,388	20,572	180,088	496,279

\* 取引態様の変更等により「前月末在庫+当月登録-当月成約-当月削除」が「当月末在庫」の数と必ずしも一致しないものもあります。

# 首都圏会員登録状況

(2009年02月度)

		前月末在庫	当月登録	当月成約	当月削除	当月末在庫
専属媒介	土地	6,639	1,173	112	974	6,700
	戸建	4,170	1,078	225	881	4,121
	マンション	6,016	2,060	671	1,354	6,013
	住宅以外建物全部	1,382	194	13	184	1,377
	住宅以外建物一部	195	47	3	50	188
	専属計	18,402	4,552	1,024	3,443	18,399
専任媒介	土地	19,657	3,089	280	2,632	19,758
	戸建	11,292	2,800	512	2,311	11,202
	マンション	17,754	5,118	1,587	3,862	17,309
	住宅以外建物全部	3,324	614	31	564	3,327
	住宅以外建物一部	573	82	3	89	558
	専任計	52,600	11,703	2,413	9,458	52,154
一般媒介	土地	11,319	1,759	70	1,686	11,428
	戸建	7,124	1,605	112	1,682	7,013
	マンション	10,902	3,132	331	3,217	10,624
	住宅以外建物全部	3,217	470	8	458	3,234
	住宅以外建物一部	392	73	1	71	399
	一般計	32,954	7,039	522	7,114	32,698
媒介計	土地	37,615	6,021	462	5,292	37,886
	戸建	22,586	5,483	849	4,874	22,336
	マンション	34,672	10,310	2,589	8,433	33,946
	住宅以外建物全部	7,923	1,278	52	1,206	7,938
	住宅以外建物一部	1,160	202	7	210	1,145
	媒介計	103,956	23,294	3,959	20,015	103,251
売主物件	土地	13,180	3,686	156	3,725	12,958
	戸建	12,282	4,645	458	5,210	11,254
	マンション	4,279	2,631	198	2,776	3,938
	住宅以外建物全部	1,323	461	6	542	1,242
	住宅以外建物一部	241	34	2	38	235
	売主計	31,305	11,457	820	12,291	29,627
代理物件	土地	1,876	460	12	539	1,809
	戸建	870	307	15	342	838
	マンション	950	459	28	488	907
	住宅以外建物全部	349	128	0	129	347
	住宅以外建物一部	59	3	0	10	52
	代理計	4,104	1,357	55	1,508	3,953
媒介以外計	土地	15,056	4,146	168	4,264	14,767
	戸建	13,152	4,952	473	5,552	12,092
	マンション	5,229	3,090	226	3,264	4,845
	住宅以外建物全部	1,672	589	6	671	1,589
	住宅以外建物一部	300	37	2	48	287
	媒介以外計	35,409	12,814	875	13,799	33,580
売物件合計	土地	52,671	10,167	630	9,556	52,653
	戸建	35,738	10,435	1,322	10,426	34,428
	マンション	39,901	13,400	2,815	11,697	38,791
	住宅以外建物全部	9,595	1,867	58	1,877	9,527
	住宅以外建物一部	1,460	239	9	258	1,432
	総計	139,365	36,108	4,834	33,814	136,831
賃貸物件合計	土地	1,586	276	11	193	1,658
	戸建	7,641	4,558	538	3,524	8,137
	マンション	197,577	126,887	12,416	111,580	200,471
	住宅以外建物全部	8,517	1,935	106	1,489	8,857
	住宅以外建物一部	65,999	13,452	836	10,629	67,986
	総計	281,320	147,108	13,907	127,415	287,109
総合計		420,685	183,216	18,741	161,229	423,940

\* 取引態様の変更等により「前月末在庫+当月登録-当月成約-当月削除」が「当月末在庫」の数と必ずしも一致しないものもあります。

首都圏会員登録状況（都県別①）（2009年02月度）

		東京				埼玉					
		前月末在庫	当月登録	当月成約	当月削除	当月末在庫	前月末在庫	当月登録	当月成約	当月削除	当月末在庫
専属媒介	土地	2,645	499	55	419	2,650	1,720	261	26	207	1,743
	戸建	1,814	494	100	431	1,764	1,029	207	53	167	1,017
	マンション	4,069	1,370	425	934	4,055	685	205	69	142	676
	住宅以外建物全部	760	106	9	108	747	299	46	0	30	315
	住宅以外建物一部	148	34	2	42	138	14	5	1	3	14
専属計	9,436	2,503	591	1,934	9,354	3,747	724	149	549	3,765	
専任媒介	土地	6,126	1,061	92	966	6,105	3,817	623	52	527	3,854
	戸建	3,770	990	144	833	3,760	2,194	479	91	390	2,170
	マンション	10,242	2,892	798	2,339	9,921	1,692	509	131	326	1,739
	住宅以外建物全部	1,661	305	19	273	1,653	534	70	4	81	521
	住宅以外建物一部	383	54	1	59	372	42	9	1	10	40
専任計	22,182	5,302	1,054	4,470	21,811	8,279	1,690	279	1,334	8,324	
一般媒介	土地	4,590	756	34	826	4,535	1,510	300	10	236	1,578
	戸建	3,129	710	45	784	3,038	981	240	9	267	964
	マンション	7,707	2,191	191	2,288	7,507	662	178	22	190	635
	住宅以外建物全部	1,943	300	4	310	1,948	392	50	2	45	395
	住宅以外建物一部	270	58	0	52	281	18	3	0	2	20
一般計	17,639	4,015	274	4,260	17,309	3,563	771	43	740	3,592	
媒介計	土地	13,361	2,316	181	2,211	13,290	7,047	1,194	88	970	7,175
	戸建	8,713	2,194	289	2,048	8,562	4,204	926	153	824	4,151
	マンション	22,018	6,453	1,414	5,561	21,483	3,039	892	222	658	3,050
	住宅以外建物全部	4,364	711	32	691	4,348	1,225	166	6	156	1,231
	住宅以外建物一部	801	146	3	153	791	74	17	2	15	74
媒介計	49,257	11,820	1,919	10,664	48,474	15,589	3,185	471	2,623	15,681	
売主物件	土地	4,310	1,441	49	1,664	4,015	2,902	690	31	598	2,963
	戸建	4,715	2,121	122	2,450	4,257	2,737	759	76	910	2,514
	マンション	2,969	2,098	142	2,208	2,719	266	82	19	79	251
	住宅以外建物全部	734	290	3	357	669	193	82	1	79	195
	住宅以外建物一部	158	19	1	22	154	18	2	0	0	20
売主計	12,886	5,969	317	6,701	11,814	6,116	1,615	127	1,666	5,943	
代理物件	土地	793	248	5	285	772	375	57	1	94	335
	戸建	359	129	7	163	334	166	52	2	47	169
	マンション	757	379	16	400	732	38	27	0	29	36
	住宅以外建物全部	236	85	0	93	227	50	23	0	22	49
	住宅以外建物一部	40	3	0	9	34	5	0	0	0	5
代理計	2,185	844	28	950	2,099	634	159	3	192	594	
媒介以外計	土地	5,103	1,689	54	1,949	4,787	3,277	747	32	692	3,298
	戸建	5,074	2,250	129	2,613	4,591	2,903	811	78	957	2,683
	マンション	3,726	2,477	158	2,608	3,451	304	109	19	108	287
	住宅以外建物全部	970	375	3	450	896	243	105	1	101	244
	住宅以外建物一部	198	22	1	31	188	23	2	0	0	25
媒介以外計	15,071	6,813	345	7,651	13,913	6,750	1,774	130	1,858	6,537	
売物件	土地	18,464	4,005	235	4,160	18,077	10,324	1,931	120	1,662	10,473
	戸建	13,787	4,444	418	4,661	13,153	7,107	1,737	231	1,781	6,834
	マンション	25,744	8,930	1,572	8,169	24,934	3,343	1,001	241	766	3,337
	住宅以外建物全部	5,334	1,086	35	1,141	5,244	1,468	271	7	257	1,475
	住宅以外建物一部	999	168	4	184	979	97	19	2	15	99
合計	64,328	18,633	2,264	18,315	62,387	22,339	4,959	601	4,481	22,218	
賃貸物件	土地	310	73	5	56	323	542	99	3	68	570
	戸建	4,141	2,373	298	1,817	4,400	1,054	656	65	491	1,154
	マンション	146,513	96,930	9,114	85,190	149,163	14,005	7,373	575	6,817	13,986
	住宅以外建物全部	5,126	1,146	69	966	5,239	1,562	335	14	205	1,678
	住宅以外建物一部	48,859	11,014	689	8,567	50,618	4,612	467	34	634	4,411
合計	204,949	111,536	10,175	96,596	209,743	21,775	8,930	691	8,215	21,799	
総合計		269,277	130,169	12,439	114,911	272,130	44,114	13,889	1,292	12,696	44,017

首都圏会員登録状況（都県別②）（2009年02月度）

		千葉				神奈川県					
		前月末在庫	当月登録	当月成約	当月削除	前月末在庫	当月登録	当月成約	当月削除	前月末在庫	
専属媒介	土地	1,336	228	12	184	1,371	938	185	19	164	936
	戸建	630	146	28	115	629	697	231	44	168	711
	マンション	425	152	47	94	432	837	333	130	184	850
	住宅以外建物全部	162	22	2	18	165	161	20	2	28	150
	住宅以外建物一部	12	2	0	0	14	21	6	0	5	22
専属計	2,565	550	89	411	2,611	2,654	775	195	549	2,669	
専任媒介	土地	5,489	629	58	525	5,507	4,225	776	78	614	4,292
	戸建	2,254	553	112	443	2,238	3,074	778	165	645	3,034
	マンション	1,759	437	241	303	1,634	4,061	1,280	417	894	4,015
	住宅以外建物全部	494	75	3	59	514	635	164	5	151	639
	住宅以外建物一部	48	2	1	5	44	100	17	0	15	102
専任計	10,044	1,696	415	1,335	9,937	12,095	3,015	665	2,319	12,082	
一般媒介	土地	3,200	364	12	304	3,272	2,019	339	14	320	2,043
	戸建	1,140	283	23	238	1,180	1,874	372	35	393	1,831
	マンション	761	259	48	247	746	1,772	504	70	492	1,736
	住宅以外建物全部	378	50	1	43	374	504	70	1	60	517
	住宅以外建物一部	21	4	0	5	20	83	8	1	12	78
一般計	5,500	960	84	837	5,592	6,252	1,293	121	1,277	6,205	
媒介計	土地	10,025	1,221	82	1,013	10,150	7,182	1,300	111	1,098	7,271
	戸建	4,024	982	163	796	4,047	5,645	1,381	244	1,206	5,576
	マンション	2,945	848	336	644	2,812	6,670	2,117	617	1,570	6,601
	住宅以外建物全部	1,034	147	6	120	1,053	1,300	254	8	239	1,306
	住宅以外建物一部	81	8	1	10	78	204	31	1	32	202
媒介計	18,109	3,206	588	2,583	18,140	21,001	5,083	981	4,145	20,956	
売主物件	土地	2,657	595	26	489	2,734	3,311	960	50	974	3,246
	戸建	1,685	543	44	580	1,605	3,145	1,222	216	1,270	2,878
	マンション	207	42	16	44	189	837	409	21	445	779
	住宅以外建物全部	181	50	2	47	182	215	39	0	59	196
	住宅以外建物一部	9	3	0	1	11	56	10	1	15	50
売主計	4,739	1,233	88	1,161	4,721	7,564	2,640	288	2,763	7,149	
代理物件	土地	373	43	3	47	367	335	112	3	113	335
	戸建	163	43	1	34	170	182	83	5	98	165
	マンション	28	3	3	4	27	127	50	9	55	112
	住宅以外建物全部	35	6	0	2	41	28	14	0	12	30
	住宅以外建物一部	4	0	0	0	4	10	0	0	1	9
代理計	603	95	7	87	609	682	259	17	279	651	
媒介以外計	土地	3,030	638	29	536	3,101	3,646	1,072	53	1,087	3,581
	戸建	1,848	586	45	614	1,775	3,327	1,305	221	1,368	3,043
	マンション	235	45	19	48	216	964	459	30	500	891
	住宅以外建物全部	216	56	2	49	223	243	53	0	71	226
	住宅以外建物一部	13	3	0	1	15	66	10	1	16	59
媒介以外計	5,342	1,328	95	1,248	5,330	8,246	2,899	305	3,042	7,800	
売物件	土地	13,055	1,859	111	1,549	13,251	10,828	2,372	164	2,185	10,852
	戸建	5,872	1,588	208	1,410	5,822	8,972	2,686	465	2,574	8,619
	マンション	3,180	893	355	692	3,028	7,634	2,576	647	2,070	7,492
	住宅以外建物全部	1,250	203	8	169	1,276	1,543	307	8	310	1,532
	住宅以外建物一部	94	11	1	11	93	270	41	2	48	261
合計	23,451	4,534	683	3,831	23,470	29,247	7,982	1,286	7,187	28,756	
賃貸物件	土地	362	52	1	20	392	372	52	2	49	373
	戸建	790	523	58	463	791	1,656	1,006	117	753	1,792
	マンション	9,552	5,160	863	4,732	9,096	27,507	17,424	1,864	14,841	28,226
	住宅以外建物全部	506	128	2	73	557	1,323	326	21	245	1,383
	住宅以外建物一部	3,351	462	29	338	3,445	9,177	1,509	84	1,090	9,512
合計	14,561	6,325	953	5,626	14,281	40,035	20,317	2,088	16,978	41,286	
総合計		38,012	10,859	1,636	9,457	37,751	69,282	28,299	3,374	24,165	70,042



# 東日本圏域登録状況

(2009年02月度)

		前月末在庫	当月登録	当月成約	当月削除	当月末在庫
専属媒介	土地	9,638	1,826	127	1,560	9,753
	戸建	5,255	1,371	244	1,163	5,195
	マンション	6,335	2,163	693	1,414	6,346
	住宅以外建物全部	1,729	287	13	269	1,732
	住宅以外建物一部	205	47	3	51	197
	専属計	23,162	5,694	1,080	4,457	23,223
専任媒介	土地	31,991	5,823	402	5,097	32,218
	戸建	15,817	3,941	723	3,371	15,587
	マンション	19,954	5,811	1,801	4,340	19,505
	住宅以外建物全部	4,660	959	41	852	4,709
	住宅以外建物一部	606	89	4	95	590
	専任計	73,028	16,623	2,971	13,755	72,609
一般媒介	土地	21,434	3,883	144	3,712	21,586
	戸建	10,752	2,465	186	2,527	10,594
	マンション	12,319	3,500	382	3,551	12,036
	住宅以外建物全部	4,722	807	16	816	4,712
	住宅以外建物一部	449	83	3	77	459
	一般計	49,676	10,738	731	10,683	49,387
媒介計	土地	63,063	11,532	673	10,369	63,557
	戸建	31,824	7,777	1,153	7,061	31,376
	マンション	38,608	11,474	2,876	9,305	37,887
	住宅以外建物全部	11,111	2,053	70	1,937	11,153
	住宅以外建物一部	1,260	219	10	223	1,246
	媒介計	145,866	33,055	4,782	28,895	145,219
売主物件	土地	18,140	4,857	200	4,781	17,987
	戸建	13,806	5,059	518	5,613	12,729
	マンション	4,474	2,738	212	2,867	4,135
	住宅以外建物全部	1,541	523	8	608	1,452
	住宅以外建物一部	252	36	2	42	244
	売主計	38,213	13,213	940	13,911	36,547
代理物件	土地	2,314	527	12	611	2,245
	戸建	944	332	22	367	906
	マンション	950	439	32	463	908
	住宅以外建物全部	358	132	1	133	356
	住宅以外建物一部	62	3	1	12	52
	代理計	4,628	1,433	68	1,586	4,467
媒介以外計	土地	20,454	5,384	212	5,392	20,232
	戸建	14,750	5,391	540	5,980	13,635
	マンション	5,424	3,177	244	3,330	5,043
	住宅以外建物全部	1,899	655	9	741	1,808
	住宅以外建物一部	314	39	3	54	296
	媒介以外計	42,841	14,646	1,008	15,497	41,014
売物件合計	土地	83,517	16,916	885	15,761	83,789
	戸建	46,574	13,168	1,693	13,041	45,011
	マンション	44,032	14,651	3,120	12,635	42,930
	住宅以外建物全部	13,010	2,708	79	2,678	12,961
	住宅以外建物一部	1,574	258	13	277	1,542
	総計	188,707	47,701	5,790	44,392	186,233
賃貸物件合計	土地	1,992	348	12	301	2,027
	戸建	9,029	5,380	641	4,169	9,599
	マンション	212,397	134,487	13,129	118,036	215,722
	住宅以外建物全部	9,199	2,120	117	1,654	9,548
	住宅以外建物一部	68,925	14,098	880	11,285	70,858
	総計	301,542	156,433	14,779	135,445	307,754
総合計		490,249	204,134	20,569	179,837	493,987

\* 取引態様の変更等により「前月末在庫+当月登録-当月成約-当月削除」が「当月末在庫」の数と必ずしも一致しないものもあります。

# 首都圏圏域登録状況

(2009年02月度)

		前月末在庫	当月登録	当月成約	当月削除	当月末在庫
専属媒介	土地	5,864	1,132	110	947	5,921
	戸建	3,998	1,062	222	862	3,957
	マンション	5,898	2,056	669	1,338	5,909
	住宅以外建物全部	1,256	181	12	168	1,255
	住宅以外建物一部	191	47	3	50	184
	専属計	17,207	4,478	1,016	3,365	17,226
専任媒介	土地	17,455	2,969	277	2,486	17,587
	戸建	10,801	2,742	511	2,265	10,706
	マンション	17,340	5,049	1,580	3,764	16,935
	住宅以外建物全部	2,965	583	30	536	2,966
	住宅以外建物一部	569	80	3	86	555
	専任計	49,130	11,423	2,401	9,137	48,749
一般媒介	土地	9,948	1,654	65	1,586	10,048
	戸建	6,738	1,543	112	1,636	6,610
	マンション	10,577	3,067	329	3,153	10,297
	住宅以外建物全部	2,870	449	8	434	2,896
	住宅以外建物一部	385	73	1	71	392
	一般計	30,518	6,786	515	6,880	30,243
媒介計	土地	33,267	5,755	452	5,019	33,556
	戸建	21,537	5,347	845	4,763	21,273
	マンション	33,815	10,172	2,578	8,255	33,141
	住宅以外建物全部	7,091	1,213	50	1,138	7,117
	住宅以外建物一部	1,145	200	7	207	1,131
	媒介計	96,855	22,687	3,932	19,382	96,218
売主物件	土地	12,255	3,641	155	3,666	12,047
	戸建	12,048	4,589	440	5,181	11,004
	マンション	4,127	2,591	197	2,723	3,801
	住宅以外建物全部	1,223	441	6	513	1,147
	住宅以外建物一部	233	34	2	38	227
	売主計	29,886	11,296	800	12,121	28,226
代理物件	土地	1,500	407	11	485	1,435
	戸建	813	304	14	336	785
	マンション	864	416	28	438	826
	住宅以外建物全部	306	123	0	125	301
	住宅以外建物一部	59	3	0	10	52
	代理計	3,542	1,253	53	1,394	3,399
媒介以外計	土地	13,755	4,048	166	4,151	13,482
	戸建	12,861	4,893	454	5,517	11,789
	マンション	4,991	3,007	225	3,161	4,627
	住宅以外建物全部	1,529	564	6	638	1,448
	住宅以外建物一部	292	37	2	48	279
	媒介以外計	33,428	12,549	853	13,515	31,625
売物件合計	土地	47,022	9,803	618	9,170	47,038
	戸建	34,398	10,240	1,299	10,280	33,062
	マンション	38,806	13,179	2,803	11,416	37,768
	住宅以外建物全部	8,620	1,777	56	1,776	8,565
	住宅以外建物一部	1,437	237	9	255	1,410
	総計	130,283	35,236	4,785	32,897	127,843
賃貸物件合計	土地	1,552	273	11	190	1,624
	戸建	7,611	4,543	537	3,518	8,099
	マンション	197,173	126,739	12,405	111,357	200,152
	住宅以外建物全部	8,317	1,907	106	1,450	8,668
	住宅以外建物一部	65,218	13,390	839	10,578	67,191
	総計	279,871	146,852	13,898	127,093	285,734
総合計		410,154	182,088	18,683	159,990	413,577

\* 取引態様の変更等により「前月末在庫+当月登録-当月成約-当月削除」が「当月末在庫」の数と必ずしも一致しないものもあります。

首都圏圏域登録状況（都県別①）（2009年02月度）

		東京				埼玉					
		前月末在庫	当月登録	当月成約	当月削除	前月末在庫	当月登録	当月成約	当月削除	当月末在庫	
専属媒介	土地	1,769	385	51	356	1,734	1,683	272	27	212	1,707
	戸建	1,453	417	86	358	1,411	1,078	222	56	180	1,067
	マンション	3,318	1,125	298	812	3,308	876	285	114	171	873
	住宅以外建物全部	590	80	8	87	573	312	54	0	34	332
	住宅以外建物一部	136	35	2	39	129	13	4	1	3	13
	専属計	7,266	2,042	445	1,652	7,155	3,962	837	198	600	3,992
専任媒介	土地	3,759	832	81	734	3,755	3,723	645	55	539	3,767
	戸建	2,762	770	119	621	2,779	2,395	535	100	445	2,366
	マンション	8,809	2,473	697	2,001	8,520	1,959	591	161	400	1,985
	住宅以外建物全部	1,163	255	18	216	1,172	583	86	4	103	568
	住宅以外建物一部	362	52	1	56	352	43	8	1	9	41
	専任計	16,855	4,382	916	3,628	16,578	8,703	1,865	321	1,496	8,727
一般媒介	土地	2,971	613	26	664	2,931	1,568	281	9	264	1,592
	戸建	2,518	606	43	666	2,444	1,015	263	9	283	999
	マンション	6,897	1,930	175	2,035	6,701	748	245	25	231	741
	住宅以外建物全部	1,373	239	3	258	1,366	445	59	2	54	443
	住宅以外建物一部	238	55	0	50	249	22	4	0	2	24
	一般計	13,997	3,443	247	3,673	13,691	3,798	852	45	834	3,799
媒介計	土地	8,499	1,830	158	1,754	8,420	6,974	1,198	91	1,015	7,066
	戸建	6,733	1,793	248	1,645	6,634	4,488	1,020	165	908	4,432
	マンション	19,024	5,528	1,170	4,848	18,529	3,583	1,121	300	802	3,599
	住宅以外建物全部	3,126	574	29	561	3,111	1,340	199	6	191	1,343
	住宅以外建物一部	736	142	3	145	730	78	16	2	14	78
	媒介計	38,118	9,867	1,608	8,953	37,424	16,463	3,554	564	2,930	16,518
売主物件	土地	3,339	1,347	46	1,573	3,046	2,733	703	31	602	2,804
	戸建	4,036	1,886	89	2,197	3,621	2,865	965	76	1,131	2,628
	マンション	2,348	1,740	98	1,827	2,165	466	236	28	235	442
	住宅以外建物全部	553	252	2	305	500	199	43	2	40	200
	住宅以外建物一部	127	25	2	26	124	18	3	0	0	21
	売主計	10,403	5,250	237	5,928	9,456	6,281	1,950	137	2,008	6,095
代理物件	土地	413	187	4	221	393	337	51	1	90	296
	戸建	268	114	7	137	252	173	56	1	56	172
	マンション	516	277	12	284	501	78	14	2	18	73
	住宅以外建物全部	166	90	0	94	159	57	10	0	13	53
	住宅以外建物一部	30	2	0	4	28	5	0	0	0	5
	代理計	1,393	670	23	740	1,333	650	131	4	177	599
媒介以外計	土地	3,752	1,534	50	1,794	3,439	3,070	754	32	692	3,100
	戸建	4,304	2,000	96	2,334	3,873	3,038	1,021	77	1,187	2,800
	マンション	2,864	2,017	110	2,111	2,666	544	250	30	253	515
	住宅以外建物全部	719	342	2	399	659	256	53	2	53	253
	住宅以外建物一部	157	27	2	30	152	23	3	0	0	26
	媒介以外計	11,796	5,920	260	6,668	10,789	6,931	2,081	141	2,185	6,694
売物件	土地	12,251	3,364	208	3,548	11,859	10,044	1,952	123	1,707	10,166
	戸建	11,037	3,793	344	3,979	10,507	7,526	2,041	242	2,095	7,232
	マンション	21,888	7,545	1,280	6,959	21,195	4,127	1,371	330	1,055	4,114
	住宅以外建物全部	3,845	916	31	960	3,770	1,596	252	8	244	1,596
	住宅以外建物一部	893	169	5	175	882	101	19	2	14	104
	総計	49,914	15,787	1,868	15,621	48,213	23,394	5,635	705	5,115	23,212
賃貸物件	土地	214	66	5	51	224	570	101	3	67	601
	戸建	3,528	2,097	254	1,613	3,759	1,232	747	78	574	1,327
	マンション	131,974	88,473	8,572	77,516	134,367	19,104	9,924	734	9,322	18,976
	住宅以外建物全部	4,217	1,016	69	799	4,365	1,932	415	15	258	2,074
	住宅以外建物一部	46,362	10,745	672	8,390	48,045	5,386	535	39	701	5,181
	総計	186,295	102,397	9,572	88,369	190,760	28,224	11,722	869	10,922	28,159
総合計		236,209	118,184	11,440	103,990	238,973	51,618	17,357	1,574	16,037	51,371

首都圏圏域登録状況（都県別②）（2009年02月度）

		千 葉				神 奈 川					
		前月末在庫	当月登録	当月成約	当月削除	前月末在庫	当月登録	当月成約	当月削除	当月末在庫	
専属媒介	土地	1,546	273	13	207	1,604	866	202	19	172	876
	戸建	714	170	29	132	721	753	253	51	192	758
	マンション	627	246	94	126	650	1,077	400	163	229	1,078
	住宅以外建物全部	177	24	2	21	179	177	23	2	26	171
	住宅以外建物一部	13	3	0	2	14	29	5	0	6	28
	専属計	3,077	716	138	488	3,168	2,902	883	235	625	2,911
専任媒介	土地	5,971	693	61	606	5,968	4,002	799	80	607	4,097
	戸建	2,437	608	113	483	2,434	3,207	829	179	716	3,127
	マンション	1,954	526	267	343	1,847	4,618	1,459	455	1,020	4,583
	住宅以外建物全部	561	73	3	59	571	658	169	5	158	655
	住宅以外建物一部	52	2	1	3	50	112	18	0	18	112
	専任計	10,975	1,902	445	1,494	10,870	12,597	3,274	719	2,519	12,574
一般媒介	土地	3,477	382	12	337	3,537	1,932	378	18	321	1,988
	戸建	1,260	275	24	258	1,270	1,945	399	36	429	1,897
	マンション	857	282	51	280	832	2,075	610	78	607	2,023
	住宅以外建物全部	506	53	1	46	513	546	98	2	76	574
	住宅以外建物一部	24	5	0	6	23	101	9	1	13	96
	一般計	6,124	997	88	927	6,175	6,599	1,494	135	1,446	6,578
媒介計	土地	10,994	1,348	86	1,150	11,109	6,800	1,379	117	1,100	6,961
	戸建	4,411	1,053	166	873	4,425	5,905	1,481	266	1,337	5,782
	マンション	3,438	1,054	412	749	3,329	7,770	2,469	696	1,856	7,684
	住宅以外建物全部	1,244	150	6	126	1,263	1,381	290	9	260	1,400
	住宅以外建物一部	89	10	1	11	87	242	32	1	37	236
	媒介計	20,176	3,615	671	2,909	20,213	22,098	5,651	1,089	4,590	22,063
売主物件	土地	2,963	651	27	516	3,066	3,220	940	51	975	3,131
	戸建	1,936	440	47	540	1,791	3,211	1,298	228	1,313	2,964
	マンション	326	127	30	140	284	987	488	41	521	910
	住宅以外建物全部	213	80	2	79	212	258	66	0	89	235
	住宅以外建物一部	18	4	0	3	19	70	2	0	9	63
	売主計	5,456	1,302	106	1,278	5,372	7,746	2,794	320	2,907	7,303
代理物件	土地	435	55	3	57	432	315	114	3	117	314
	戸建	187	41	1	32	194	185	93	5	111	167
	マンション	61	18	3	29	48	209	107	11	107	204
	住宅以外建物全部	40	7	0	5	41	43	16	0	13	48
	住宅以外建物一部	8	1	0	2	7	16	0	0	4	12
	代理計	731	122	7	125	722	768	330	19	352	745
媒介以外計	土地	3,398	706	30	573	3,498	3,535	1,054	54	1,092	3,445
	戸建	2,123	481	48	572	1,985	3,396	1,391	233	1,424	3,131
	マンション	387	145	33	169	332	1,196	595	52	628	1,114
	住宅以外建物全部	253	87	2	84	253	301	82	0	102	283
	住宅以外建物一部	26	5	0	5	26	86	2	0	13	75
	媒介以外計	6,187	1,424	113	1,403	6,094	8,514	3,124	339	3,259	8,048
売物件	土地	14,392	2,054	116	1,723	14,607	10,335	2,433	171	2,192	10,406
	戸建	6,534	1,534	214	1,445	6,410	9,301	2,872	499	2,761	8,913
	マンション	3,825	1,199	445	918	3,661	8,966	3,064	748	2,484	8,798
	住宅以外建物全部	1,497	237	8	210	1,516	1,682	372	9	362	1,683
	住宅以外建物一部	115	15	1	16	113	328	34	1	50	311
	総計	26,363	5,039	784	4,312	26,307	30,612	8,775	1,428	7,849	30,111
賃貸物件	土地	398	54	1	22	429	370	52	2	50	370
	戸建	951	577	64	497	966	1,900	1,122	141	834	2,047
	マンション	12,346	7,133	965	6,096	12,422	33,749	21,209	2,134	18,423	34,387
	住宅以外建物全部	753	143	2	110	784	1,415	333	20	283	1,445
	住宅以外建物一部	3,854	515	35	341	3,993	9,616	1,595	93	1,146	9,972
	総計	18,302	8,422	1,067	7,066	18,594	47,050	24,311	2,390	20,736	48,221
総 合 計		44,665	13,461	1,851	11,378	44,901	77,662	33,086	3,818	28,585	78,332