

# News Letter (monthly)

## 2009(平成21)年1月度 実績報告 (1月4日～31日)

### 〔 東日本 〕

- ◎新システム稼働初月の総アクセス件数は1299.0万件（前年同月比30.0%増）と大幅拡大
- ◎新規登録件数は22.9万件（前年同月比12.8%増）、売物件は1.3%減・賃貸物件は17.7%増
- ◎売物件の成約報告件数は4,388件（前年同月比0.7%増）、賃貸物件は10,342件（同28.7%増）
- ◎図面検索は701.0万件（前年同月比66.7%増）と大幅な増加
- ◎東日本在庫件数は49.0万件（前月比1.9%増）、売物件は減少

〔訂正〕会員・圏域登録状況のうち、「当月削除」の件数に一部誤りがありましたので、お詫びして訂正いたします。

#### ●東日本会員アクセス状況

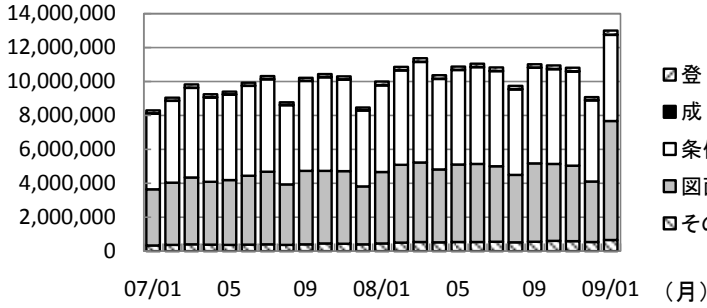
	件数 (件)	増減率(%)			
		前月比	前年同月比		
登録	売物件	媒介	5,868	23.6	-1.4
		専属	17,487	13.5	-2.4
		専任	11,219	10.7	7.9
		一般	34,574	14.1	0.9
		媒介計	14,997	24.9	-7.6
		売り主	1,607	18.3	18.6
	賃貸物件	代理	51,178	17.2	-1.3
		売物件計	178,416	38.4	17.7
		登録計	229,594	33.1	12.8
		成約報告	4,388	-1.5	0.7
成約報告	売物件	10,342	32.9	28.7	
	賃貸物件	14,730	20.4	18.9	
	成約報告計	3,452,991	1.3	-3.9	
条件検索	売物件	1,077,201	37.8	16.8	
	賃貸物件	425,908	-	-	
	成約売物件	54,192	-	-	
	成約賃貸物件	70,988	20.6	63.6	
	日報検索・会員検索	5,081,280	5.9	-0.8	
	条件検索計	5,026,337	85.6	56.4	
図面検索	売物件	1,547,140	198.4	165.7	
	賃貸物件	431,432	-	-	
	成約売物件	5,336	-	-	
	成約賃貸物件	7,010,245	96.9	66.7	
図面検索計	654,172	22.4	46.0		
その他	変更・削除・再登録・図面登録	9,599,792	-	-	
総アクセス	売物件(成約含む)	3,360,147	-	-	
	賃貸物件(成約含む)	30,082	-	-	
	会員検索	12,990,021	43.1	30.0	
	総アクセス件数				

#### ●東日本月末在庫状況(圏域)

	件数 (件)	増減率(%)			
		前月比	前年同月比		
登録	売物件	媒介	23,162	-0.2	11.7
		専属	73,028	0.0	15.3
		専任	49,676	0.2	24.7
		一般	145,866	0.0	17.7
		媒介計	38,213	-1.5	1.8
		売り主	4,628	0.9	11.6
	賃貸物件	代理	188,707	-0.3	13.9
		売物件計	301,542	3.4	17.2
		在庫計	490,249	1.9	15.9
		在庫計			



(件) 東日本会員アクセス状況推移



(参考)

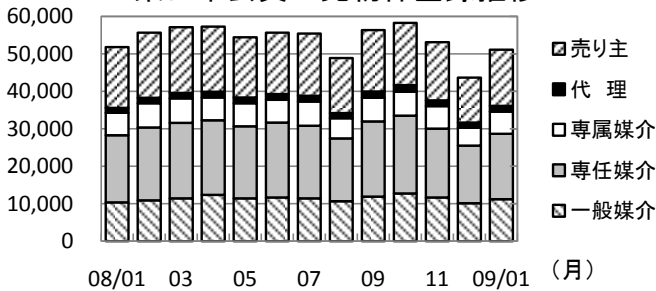
	07/4~08/1	08/4~09/1	前年比%
登録	1,707,490	1,951,571	114.3
成約	122,140	137,165	112.3
条件検索	51,290,510	53,935,063	105.2
図面検索	39,880,790	46,060,966	115.5
その他	4,031,075	5,582,973	138.5
総合計	97,032,005	107,667,738	111.0

2007年度計	
登録	2,097,655
成約	159,225
条件検索	62,785,196
図面検索	49,154,007
その他	5,058,260
総合計	119,254,343

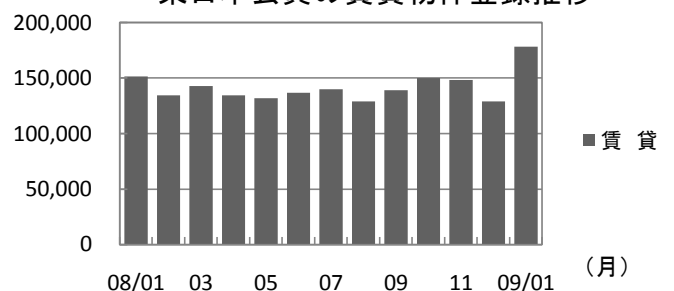
	2008年1月	2月	3月	4月	5月	6月	7月	8月	9月	10月	11月	12月	2009年1月
登録	203,484	190,075	200,090	191,742	186,433	192,462	195,393	177,844	195,644	208,305	201,592	172,562	229,594
成約	12,392	16,840	20,245	14,377	13,083	14,527	14,702	11,654	14,511	13,928	13,418	12,235	14,730
条件検索	5,120,956	5,579,846	5,914,840	5,343,453	5,574,705	5,702,328	5,611,592	5,041,733	5,630,229	5,598,547	5,552,281	4,798,915	5,081,280
図面検索	4,206,379	4,582,384	4,690,833	4,290,579	4,571,541	4,606,945	4,448,901	3,975,998	4,618,635	4,531,645	4,445,865	3,560,612	7,010,245
その他	448,178	495,359	531,826	517,906	529,091	534,951	551,179	522,551	555,602	597,658	585,605	534,258	654,172
総合計	9,991,389	10,864,504	11,357,834	10,358,057	10,874,853	11,051,213	10,821,767	9,729,780	11,014,621	10,950,083	10,798,761	9,078,582	12,990,021

\* その他は変更、削除、再登録、及び図面登録

(件) 東日本会員の売物件登録推移

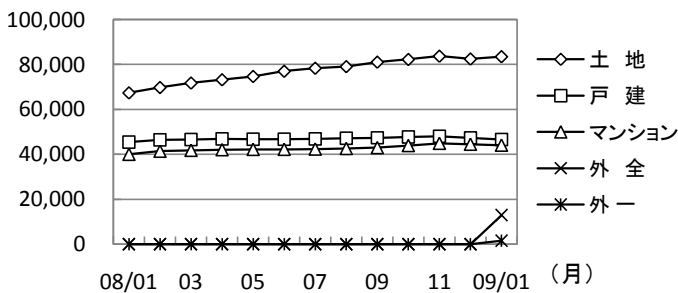


(件) 東日本会員の賃貸物件登録推移

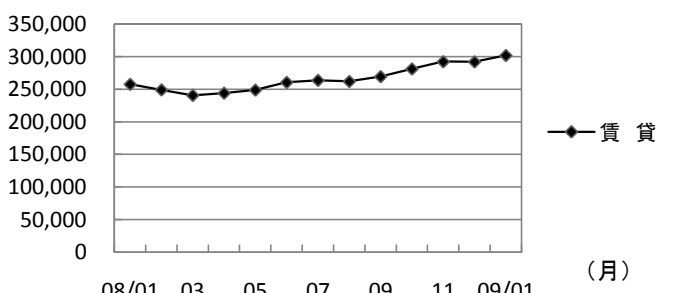


	2008年1月	2月	3月	4月	5月	6月	7月	8月	9月	10月	11月	12月	2009年1月	
売物件	売り主	16,229	17,393	17,560	17,348	16,087	16,401	16,589	14,736	16,431	16,627	15,570	12,012	14,997
	代理	1,355	1,435	1,409	1,524	1,538	1,543	1,558	1,336	1,717	1,715	1,506	1,358	1,607
	専属媒介	5,951	6,489	6,561	6,086	6,219	6,115	6,442	5,390	6,277	6,452	6,007	4,747	5,868
	専任媒介	17,913	19,503	20,151	19,959	19,194	19,981	19,438	16,819	20,063	20,764	18,416	15,409	17,487
	一般媒介	10,402	10,875	11,471	12,357	11,462	11,689	11,433	10,661	11,936	12,731	11,646	10,133	11,219
合計	51,850	55,695	57,152	57,274	54,500	55,729	55,460	48,942	56,424	58,289	53,145	43,659	51,178	
賃貸	151,634	134,380	142,938	134,468	131,933	136,733	139,933	128,902	139,220	150,016	148,447	128,903	178,416	
総合計	203,484	190,075	200,090	191,742	186,433	192,462	195,393	177,844	195,644	208,305	201,592	172,562	229,594	

(件) 東日本圏域の売物件在庫推移



(件) 東日本圏域の賃貸物件在庫推移



	2008年1月	2月	3月	4月	5月	6月	7月	8月	9月	10月	11月	12月	2009年1月	
売物件	土地	67,342	69,723	71,729	73,189	74,675	76,986	78,346	79,066	81,074	82,266	83,747	82,474	83,517
	戸建	45,411	46,472	46,571	46,813	46,753	46,695	46,832	47,116	47,336	47,685	48,019	47,274	46,574
	マンション	39,970	41,344	41,745	42,027	42,166	42,180	42,318	42,557	42,947	43,869	44,854	44,447	44,032
	外全	-	-	-	-	-	-	-	-	-	-	-	-	13,010
	外一	-	-	-	-	-	-	-	-	-	-	-	-	1,574
合計	165,612	170,965	173,884	176,056	177,744	180,307	182,135	183,486	186,329	188,917	191,779	189,194	188,707	
賃貸	257,249	248,663	240,275	243,710	248,402	260,226	263,350	261,645	269,032	280,878	291,997	291,722	301,542	
総合計	422,861	419,628	414,159	419,766	426,146	440,533	445,485	445,131	455,361	469,795	483,776	480,916	490,249	

\* 外全は住宅以外建物全部、外一は住宅以外建物一部

## 2009(平成21)年1月度 実績報告 (1月4日～31日)

### 〔 首都圏 〕

- ◎総アクセス件数は1264.9万件で、前年同月を29.9%上回る
- ◎新規登録件数は20.6万件（前年同月比12.2%増）、うち売物件は3.7万件（同6.2%減）
- ◎売物件の成約報告件数は3,651件（前年同月比1.0%増）、賃貸物件は9,813件（同28.9%増）
- ◎条件検索は489.2万件（前年同月比1.5%減）、図面検索は693.3万件（前年同月比66.6%増）
- ◎東日本在庫件数は41.0万件（前月比1.8%増）、売物件は13.0万件（同1.4%減）

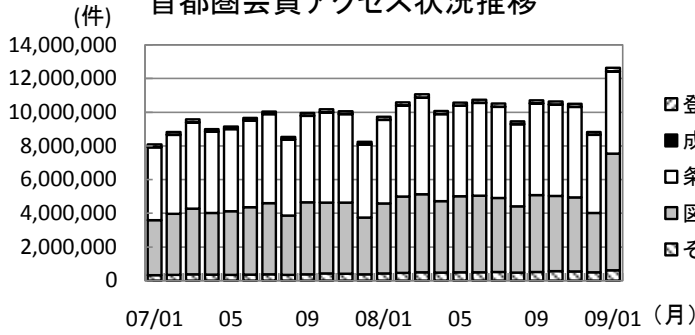
#### ●首都圏会員アクセス状況

				件数 (件)	増減率(%)	
					前月比	前年同月比
登録	売物件	媒介	専属	4,501	19.0	-5.9
			専任	11,905	10.8	-9.4
			一般	6,939	8.1	6.2
			媒介計	23,345	11.4	-4.5
		売り主		12,850	22.8	-11.3
		代理		1,479	21.4	20.5
		売物件計		37,674	15.5	-6.2
		賃貸物件		167,910	38.2	17.4
	登録計		205,584	33.4	12.2	
成約報告	売物件		3,651	1.3	1.0	
	賃貸物件		9,813	33.5	28.9	
	成約報告計		13,464	22.9	20.0	
条件検索	売物件		3,303,275	0.3	-4.7	
	賃貸物件		1,069,077	37.5	16.6	
	成約売物件		403,810	-	-	
	成約賃貸物件		53,949	-	-	
	日報検索・会員検索		62,245	12.7	57.0	
	条件検索計		4,892,356	5.1	-1.5	
図面検索	売物件		4,959,857	85.4	56.1	
	賃貸物件		1,545,391	198.4	165.6	
	成約売物件		422,224	-	-	
	成約賃貸物件		5,320	-	-	
	図面検索計		6,932,792	96.9	66.6	
その他	変更・削除・再登録・図面登録			604,337	22.3	44.7
総アクセス	売物件(成約含む)			9,306,744	-	-
	賃貸物件(成約含む)			3,315,477	-	-
	会員検索			26,312	-	-
	総アクセス件数			12,648,533	43.2	29.9

#### ●首都圏月末在庫状況(圏域)

				件数 (件)	増減率(%)	
					前月比	前年同月比
登録	売物件	媒介	専属	17,207	-0.8	14.5
			専任	49,130	-0.8	15.4
			一般	30,518	-1.0	30.8
			媒介計	96,855	-0.8	19.7
		売り主		29,886	-3.2	-0.8
		代理		3,542	0.2	11.5
		売物件計		130,283	-1.4	14.1
		賃貸物件		279,871	3.3	17.3
	在庫計		410,154	1.8	16.2	

### 首都圏会員アクセス状況推移



(参考)

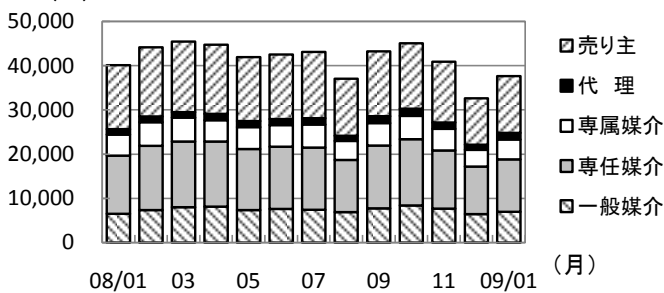
	07/4~08/1	08/4~09/1	前年比%
登録	1,532,472	1,741,782	113.7
成約	109,241	122,209	111.9
条件検索	49,757,596	52,167,090	104.8
図面検索	39,437,989	45,504,926	115.4
その他	3,758,996	5,175,075	137.7
総合計	94,596,294	104,711,082	110.7

2007年度計
1,883,147
142,485
60,894,332
48,603,914
4,716,483
116,240,361

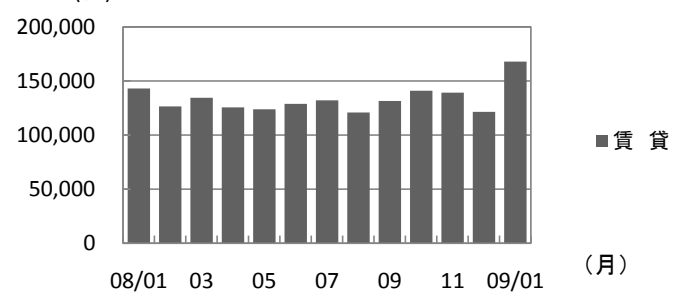
	2008年1月	2月	3月	4月	5月	6月	7月	8月	9月	10月	11月	12月	2009年1月
登録	183,213	170,823	179,852	170,491	165,804	171,307	175,404	157,866	174,817	186,115	180,282	154,112	205,584
成約	11,224	15,168	18,076	12,769	11,584	12,972	13,113	10,248	12,798	12,337	11,972	10,952	13,464
条件検索	4,966,317	5,403,451	5,733,285	5,165,372	5,390,255	5,514,457	5,423,591	4,880,007	5,447,640	5,417,227	5,381,312	4,654,873	4,892,356
図面検索	4,161,579	4,530,533	4,635,392	4,237,860	4,511,977	4,550,057	4,393,066	3,926,605	4,560,771	4,477,144	4,394,540	3,520,114	6,932,792
その他	417,758	463,089	494,398	480,850	492,522	496,958	510,508	482,954	515,066	555,067	542,864	493,949	604,337
総合計	9,740,091	10,583,064	11,061,003	10,067,342	10,572,142	10,745,751	10,515,682	9,457,680	10,711,092	10,647,890	10,510,970	8,834,000	12,648,533

\* その他は変更、削除、再登録、及び図面登録

### 首都圏会員の売物件登録推移

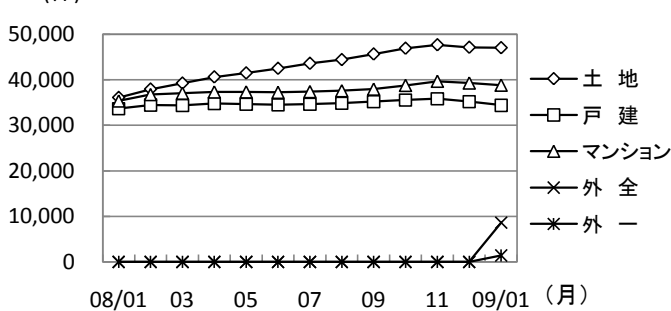


### 首都圏会員の賃貸物件登録推移

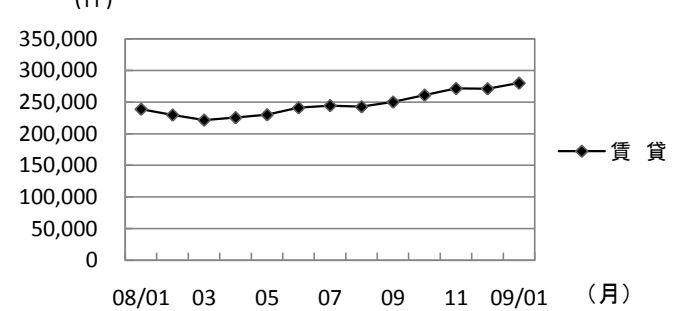


	2008年1月	2月	3月	4月	5月	6月	7月	8月	9月	10月	11月	12月	2009年1月	
売物件	売り主	14,483	15,660	15,958	15,648	14,425	14,602	14,968	12,929	14,672	14,798	13,777	10,463	12,850
	代理	1,227	1,302	1,248	1,411	1,414	1,396	1,426	1,203	1,554	1,618	1,388	1,218	1,479
	専属媒介	4,782	5,360	5,413	4,840	4,917	4,862	5,258	4,299	5,074	5,237	4,916	3,781	4,501
	専任媒介	13,140	14,521	14,862	14,720	13,810	14,059	14,068	11,785	14,239	15,011	13,194	10,748	11,905
	一般媒介	6,531	7,355	7,985	8,150	7,373	7,632	7,395	6,877	7,726	8,395	7,651	6,420	6,939
	合計	40,163	44,198	45,466	44,769	41,939	42,551	43,115	37,093	43,265	45,059	40,926	32,630	37,674
賃貸	143,050	126,625	134,386	125,722	123,865	128,756	132,289	120,773	131,552	141,056	139,356	121,482	167,910	
総合計	183,213	170,823	179,852	170,491	165,804	171,307	175,404	157,866	174,817	186,115	180,282	154,112	205,584	

### 首都圏圏域の売物件在庫推移



### 首都圏圏域の賃貸物件在庫推移



	2008年1月	2月	3月	4月	5月	6月	7月	8月	9月	10月	11月	12月	2009年1月	
売物件	土地	36,085	37,925	39,244	40,606	41,478	42,491	43,593	44,405	45,641	46,910	47,664	47,022	
	戸建	33,664	34,466	34,374	34,797	34,631	34,499	34,648	34,849	35,195	35,558	35,826	34,398	
	マンション	35,331	36,740	37,040	37,314	37,326	37,224	37,383	37,581	37,929	38,756	39,667	39,281	38,806
	外全	-	-	-	-	-	-	-	-	-	-	-	-	8,620
	外一	-	-	-	-	-	-	-	-	-	-	-	-	1,437
合計	114,210	118,628	120,396	122,625	123,495	124,376	125,890	127,166	129,242	131,826	133,821	132,084	130,283	
賃貸	238,688	229,479	221,393	225,250	229,795	240,834	244,323	242,477	249,896	260,870	271,338	270,958	279,871	
総合計	352,898	348,107	341,789	347,875	353,290	365,210	370,213	369,643	379,138	392,696	405,159	403,042	410,154	

\* 外全は住宅以外建物全部、外一は住宅以外建物一部

# 東日本会員登録状況

(2009年01月度)

		前月末在庫	当月登録	当月成約	当月削除	当月末在庫
専属媒介	土地	9,711	1,988	96	1,823	9,740
	戸建	5,369	1,338	179	1,213	5,298
	マンション	6,328	2,209	541	1,593	6,387
	住宅以外建物全部	1,859	306	20	371	1,761
	住宅以外建物一部	233	27	4	50	206
	専属計	23,500	5,868	840	5,050	23,392
専任媒介	土地	32,100	6,335	316	5,717	32,347
	戸建	15,998	4,030	519	3,516	15,916
	マンション	20,382	6,048	1,288	4,885	20,156
	住宅以外建物全部	4,811	983	44	999	4,744
	住宅以外建物一部	659	91	8	140	602
	専任計	73,950	17,487	2,175	15,257	73,765
一般媒介	土地	21,293	4,214	90	3,841	21,669
	戸建	10,995	2,465	141	2,543	10,873
	マンション	12,554	3,656	262	3,609	12,447
	住宅以外建物全部	4,901	818	11	922	4,803
	住宅以外建物一部	501	66	3	116	448
	一般計	50,244	11,219	507	11,031	50,240
媒介計	土地	63,104	12,537	502	11,381	63,756
	戸建	32,362	7,833	839	7,272	32,087
	マンション	39,264	11,913	2,091	10,087	38,990
	住宅以外建物全部	11,571	2,107	75	2,292	11,308
	住宅以外建物一部	1,393	184	15	306	1,256
	媒介計	147,694	34,574	3,522	31,338	147,397
売主物件	土地	18,104	5,636	172	5,254	18,305
	戸建	14,418	5,678	435	5,821	13,827
	マンション	4,794	2,941	204	2,993	4,530
	住宅以外建物全部	1,613	695	10	740	1,562
	住宅以外建物一部	287	47	1	77	256
	売主計	39,216	14,997	822	14,885	38,480
代理物件	土地	2,368	569	7	558	2,388
	戸建	943	320	17	308	962
	マンション	1,006	592	20	611	989
	住宅以外建物全部	361	117	0	115	367
	住宅以外建物一部	68	9	0	16	62
	代理計	4,746	1,607	44	1,608	4,768
媒介以外計	土地	20,472	6,205	179	5,812	20,693
	戸建	15,361	5,998	452	6,129	14,789
	マンション	5,800	3,533	224	3,604	5,519
	住宅以外建物全部	1,974	812	10	855	1,929
	住宅以外建物一部	355	56	1	93	318
	媒介以外計	43,962	16,604	866	16,493	43,248
売物件合計	土地	83,576	18,742	681	17,193	84,449
	戸建	47,723	13,831	1,291	13,401	46,876
	マンション	45,064	15,446	2,315	13,691	44,509
	住宅以外建物全部	13,545	2,919	85	3,147	13,237
	住宅以外建物一部	1,748	240	16	399	1,574
	総計	191,656	51,178	4,388	47,831	190,645
賃貸物件合計	土地	1,934	430	18	341	2,005
	戸建	8,325	6,276	407	5,178	9,031
	マンション	205,089	154,636	9,028	138,533	212,432
	住宅以外建物全部	8,492	2,398	92	1,565	9,233
	住宅以外建物一部	68,637	14,676	797	13,322	69,195
	総計	292,477	178,416	10,342	158,939	301,896
総合計		484,133	229,594	14,730	206,770	492,541

\* 取引態様の変更等により「前月末在庫+当月登録-当月成約-当月削除」が「当月末在庫」の数と必ずしも一致しないものもあります。

# 首都圏会員登録状況

(2009年01月度)

		前月末在庫	当月登録	当月成約	当月削除	当月末在庫
専属媒介	土地	6,719	1,179	88	1,142	6,639
	戸建	4,207	1,030	157	894	4,170
	マンション	6,002	2,073	530	1,512	6,016
	住宅以外建物全部	1,489	196	16	274	1,382
	住宅以外建物一部	222	23	4	46	195
	専属計	18,639	4,501	795	3,868	18,402
専任媒介	土地	19,756	3,171	222	3,001	19,657
	戸建	11,468	2,735	355	2,486	11,292
	マンション	18,009	5,322	1,135	4,353	17,754
	住宅以外建物全部	3,440	592	34	669	3,324
	住宅以外建物一部	631	85	7	136	573
	専任計	53,304	11,905	1,753	10,645	52,600
一般媒介	土地	11,347	1,705	44	1,760	11,319
	戸建	7,224	1,524	82	1,627	7,124
	マンション	11,033	3,215	223	3,220	10,902
	住宅以外建物全部	3,326	438	6	556	3,217
	住宅以外建物一部	442	57	2	105	392
	一般計	33,372	6,939	357	7,268	32,954
媒介計	土地	37,822	6,055	354	5,903	37,615
	戸建	22,899	5,289	594	5,007	22,586
	マンション	35,044	10,610	1,888	9,085	34,672
	住宅以外建物全部	8,255	1,226	56	1,499	7,923
	住宅以外建物一部	1,295	165	13	287	1,160
	媒介計	105,315	23,345	2,905	21,781	103,956
売主物件	土地	13,318	4,221	136	4,214	13,180
	戸建	12,906	5,127	384	5,358	12,282
	マンション	4,526	2,817	173	2,884	4,279
	住宅以外建物全部	1,363	642	9	677	1,323
	住宅以外建物一部	273	43	1	74	241
	売主計	32,386	12,850	703	13,207	31,305
代理物件	土地	1,882	475	7	492	1,876
	戸建	854	303	16	295	870
	マンション	972	582	20	605	950
	住宅以外建物全部	344	110	0	109	349
	住宅以外建物一部	65	9	0	16	59
	代理計	4,117	1,479	43	1,517	4,104
媒介以外計	土地	15,200	4,696	143	4,706	15,056
	戸建	13,760	5,430	400	5,653	13,152
	マンション	5,498	3,399	193	3,489	5,229
	住宅以外建物全部	1,707	752	9	786	1,672
	住宅以外建物一部	338	52	1	90	300
	媒介以外計	36,503	14,329	746	14,724	35,409
売物件合計	土地	53,022	10,751	497	10,609	52,671
	戸建	36,659	10,719	994	10,660	35,738
	マンション	40,542	14,009	2,081	12,574	39,901
	住宅以外建物全部	9,962	1,978	65	2,285	9,595
	住宅以外建物一部	1,633	217	14	377	1,460
	総計	141,818	37,674	3,651	36,505	139,365
賃貸物件合計	土地	1,517	349	18	262	1,586
	戸建	7,010	5,447	349	4,482	7,641
	マンション	190,821	145,988	8,599	130,901	197,577
	住宅以外建物全部	7,829	2,195	84	1,423	8,517
	住宅以外建物一部	65,574	13,931	763	12,744	65,999
	総計	272,751	167,910	9,813	149,812	281,320
総合計		414,569	205,584	13,464	186,317	420,685

\* 取引態様の変更等により「前月末在庫+当月登録-当月成約-当月削除」が「当月末在庫」の数と必ずしも一致しないものもあります。

首都圏会員登録状況(都県別①)(2009年01月度)

		東京				埼玉					
		前月末在庫	当月登録	当月成約	当月削除	前月末在庫	当月登録	当月成約	当月削除	当月末在庫	
専属媒介	土地	2,740	498	41	526	2,645	1,708	282	15	253	1,720
	戸建	1,893	443	77	436	1,814	1,023	233	27	196	1,029
	マンション	4,054	1,421	339	1,058	4,069	696	218	56	168	685
	住宅以外建物全部	811	122	4	162	760	325	31	7	47	299
	住宅以外建物一部	166	18	2	34	148	20	2	0	8	14
専属計	9,664	2,502	463	2,216	9,436	3,772	766	105	672	3,747	
専任媒介	土地	6,243	1,102	80	1,111	6,126	3,800	627	32	577	3,817
	戸建	3,917	979	109	982	3,770	2,247	470	60	457	2,194
	マンション	10,547	3,084	549	2,783	10,242	1,698	527	119	405	1,692
	住宅以外建物全部	1,720	297	19	331	1,661	561	98	6	123	534
	住宅以外建物一部	422	57	3	93	383	43	14	0	14	42
専任計	22,849	5,519	760	5,300	22,182	8,349	1,736	217	1,576	8,279	
一般媒介	土地	4,586	808	17	839	4,590	1,509	277	8	266	1,510
	戸建	3,192	687	37	747	3,129	963	213	10	199	981
	マンション	7,856	2,303	127	2,387	7,707	684	174	25	184	662
	住宅以外建物全部	2,001	285	3	353	1,943	397	60	1	61	392
	住宅以外建物一部	319	40	1	88	270	18	2	0	3	18
一般計	17,954	4,123	185	4,414	17,639	3,571	726	44	713	3,563	
媒介計	土地	13,569	2,408	138	2,476	13,361	7,017	1,186	55	1,096	7,047
	戸建	9,002	2,109	223	2,165	8,713	4,233	916	97	852	4,204
	マンション	22,457	6,808	1,015	6,228	22,018	3,078	919	200	757	3,039
	住宅以外建物全部	4,532	704	26	846	4,364	1,283	189	14	231	1,225
	住宅以外建物一部	907	115	6	215	801	81	18	0	25	74
媒介計	50,467	12,144	1,408	11,930	49,257	15,692	3,228	366	2,961	15,589	
売主物件	土地	4,629	1,799	47	2,071	4,310	2,769	685	23	527	2,902
	戸建	5,131	2,223	124	2,506	4,715	2,793	931	73	910	2,737
	マンション	3,195	2,203	126	2,289	2,969	274	96	24	81	266
	住宅以外建物全部	781	443	3	492	734	201	66	1	72	193
	住宅以外建物一部	185	23	0	50	158	22	1	0	4	18
売主計	13,921	6,691	300	7,408	12,886	6,059	1,779	121	1,594	6,116	
代理物件	土地	816	260	2	286	793	374	54	1	59	375
	戸建	351	150	10	158	359	171	30	3	36	166
	マンション	782	493	14	524	757	40	12	2	13	38
	住宅以外建物全部	226	84	0	73	236	48	13	0	15	50
	住宅以外建物一部	45	9	0	15	40	4	0	0	0	5
代理計	2,220	996	26	1,056	2,185	637	109	6	123	634	
媒介以外計	土地	5,445	2,059	49	2,357	5,103	3,143	739	24	586	3,277
	戸建	5,482	2,373	134	2,664	5,074	2,964	961	76	946	2,903
	マンション	3,977	2,696	140	2,813	3,726	314	108	26	94	304
	住宅以外建物全部	1,007	527	3	565	970	249	79	1	87	243
	住宅以外建物一部	230	32	0	65	198	26	1	0	4	23
媒介以外計	16,141	7,687	326	8,464	15,071	6,696	1,888	127	1,717	6,750	
売物件	土地	19,014	4,467	187	4,833	18,464	10,160	1,925	79	1,682	10,324
	戸建	14,484	4,482	357	4,829	13,787	7,197	1,877	173	1,798	7,107
	マンション	26,434	9,504	1,155	9,041	25,744	3,392	1,027	226	851	3,343
	住宅以外建物全部	5,539	1,231	29	1,411	5,334	1,532	268	15	318	1,468
	住宅以外建物一部	1,137	147	6	280	999	107	19	0	29	97
合計	66,608	19,831	1,734	20,394	64,328	22,388	5,116	493	4,678	22,339	
賃貸物件	土地	324	66	4	76	310	492	133	5	78	542
	戸建	3,885	2,793	181	2,356	4,141	894	832	43	644	1,054
	マンション	143,043	109,261	6,296	99,495	146,513	12,698	9,921	367	8,515	14,005
	住宅以外建物全部	4,867	1,267	56	952	5,126	1,312	447	13	184	1,562
	住宅以外建物一部	48,514	10,878	611	9,923	48,859	4,667	635	35	655	4,612
合計	200,633	124,265	7,148	112,802	204,949	20,063	11,968	463	10,076	21,775	
総合計		267,241	144,096	8,882	133,196	269,277	42,451	17,084	956	14,754	44,114

首都圏会員登録状況(都県別②)(2009年01月度)

		千葉				神奈川県					
		前月末在庫	当月登録	当月成約	当月削除	前月末在庫	当月登録	当月成約	当月削除	当月末在庫	
専属媒介	土地	1,338	201	16	187	1,336	933	198	16	176	938
	戸建	602	148	13	105	630	689	206	40	157	697
	マンション	440	113	40	88	425	812	321	95	198	837
	住宅以外建物全部	190	16	2	40	162	163	27	3	25	161
	住宅以外建物一部	12	2	2	0	12	24	1	0	4	21
	専属計	2,582	480	73	420	2,565	2,621	753	154	560	2,654
専任媒介	土地	5,482	632	47	572	5,489	4,231	810	63	741	4,225
	戸建	2,215	482	68	367	2,254	3,089	804	118	680	3,074
	マンション	1,694	487	147	268	1,759	4,070	1,224	320	897	4,061
	住宅以外建物全部	492	66	4	57	494	667	131	5	158	635
	住宅以外建物一部	45	4	1	1	48	121	10	3	28	100
	専任計	9,928	1,671	267	1,265	10,044	12,178	2,979	509	2,504	12,095
一般媒介	土地	3,231	255	8	285	3,200	2,021	365	11	370	2,019
	戸建	1,167	220	14	248	1,140	1,902	404	21	433	1,874
	マンション	733	224	22	178	761	1,760	514	49	471	1,772
	住宅以外建物全部	397	45	0	68	378	531	48	2	74	504
	住宅以外建物一部	21	6	1	4	21	84	9	0	10	83
	一般計	5,549	750	45	783	5,500	6,298	1,340	83	1,358	6,252
媒介計	土地	10,051	1,088	71	1,044	10,025	7,185	1,373	90	1,287	7,182
	戸建	3,984	850	95	720	4,024	5,680	1,414	179	1,270	5,645
	マンション	2,867	824	209	534	2,945	6,642	2,059	464	1,566	6,670
	住宅以外建物全部	1,079	127	6	165	1,034	1,361	206	10	257	1,300
	住宅以外建物一部	78	12	4	5	81	229	20	3	42	204
	媒介計	18,059	2,901	385	2,468	18,109	21,097	5,072	746	4,422	21,001
売主物件	土地	2,641	593	15	556	2,657	3,279	1,144	51	1,060	3,311
	戸建	1,707	556	44	535	1,685	3,275	1,417	143	1,407	3,145
	マンション	192	79	7	59	207	865	439	16	455	837
	住宅以外建物全部	185	55	3	56	181	196	78	2	57	215
	住宅以外建物一部	11	1	0	3	9	55	18	1	17	56
	売主計	4,736	1,284	69	1,209	4,739	7,670	3,096	213	2,996	7,564
代理物件	土地	365	45	2	40	373	327	116	2	107	335
	戸建	162	37	0	32	163	170	86	3	69	182
	マンション	26	7	1	5	28	124	70	3	63	127
	住宅以外建物全部	42	2	0	10	35	28	11	0	11	28
	住宅以外建物一部	4	0	0	0	4	12	0	0	1	10
	代理計	599	91	3	87	603	661	283	8	251	682
媒介以外計	土地	3,006	638	17	596	3,030	3,606	1,260	53	1,167	3,646
	戸建	1,869	593	44	567	1,848	3,445	1,503	146	1,476	3,327
	マンション	218	86	8	64	235	989	509	19	518	964
	住宅以外建物全部	227	57	3	66	216	224	89	2	68	243
	住宅以外建物一部	15	1	0	3	13	67	18	1	18	66
	媒介以外計	5,335	1,375	72	1,296	5,342	8,331	3,379	221	3,247	8,246
売物件	土地	13,057	1,726	88	1,640	13,055	10,791	2,633	143	2,454	10,828
	戸建	5,853	1,443	139	1,287	5,872	9,125	2,917	325	2,746	8,972
	マンション	3,085	910	217	598	3,180	7,631	2,568	483	2,084	7,634
	住宅以外建物全部	1,306	184	9	231	1,250	1,585	295	12	325	1,543
	住宅以外建物一部	93	13	4	8	94	296	38	4	60	270
	総計	23,394	4,276	457	3,764	23,451	29,428	8,451	967	7,669	29,247
賃貸物件	土地	346	65	2	47	362	355	85	7	61	372
	戸建	711	590	37	474	790	1,520	1,232	88	1,008	1,656
	マンション	8,609	6,785	661	5,181	9,552	26,471	20,021	1,275	17,710	27,507
	住宅以外建物全部	466	118	5	73	506	1,184	363	10	214	1,323
	住宅以外建物一部	3,424	489	34	528	3,351	8,969	1,929	83	1,638	9,177
	総計	13,556	8,047	739	6,303	14,561	38,499	23,630	1,463	20,631	40,035
総合計		36,950	12,323	1,196	10,067	38,012	67,927	32,081	2,430	28,300	69,282



# 東日本圏域登録状況

(2009年01月度)

		前月末在庫	当月登録	当月成約	当月削除	当月末在庫
専属媒介	土地	9,610	1,980	96	1,816	9,638
	戸建	5,326	1,333	178	1,210	5,255
	マンション	6,279	2,202	542	1,587	6,335
	住宅以外建物全部	1,825	306	20	370	1,729
	住宅以外建物一部	234	27	4	52	205
	専属計	23,274	5,848	840	5,035	23,162
専任媒介	土地	31,740	6,314	315	5,695	31,991
	戸建	15,893	4,024	519	3,502	15,817
	マンション	20,166	6,014	1,283	4,843	19,954
	住宅以外建物全部	4,732	977	44	996	4,660
	住宅以外建物一部	664	92	8	142	606
	専任計	73,195	17,421	2,169	15,178	73,028
一般媒介	土地	21,065	4,200	90	3,833	21,434
	戸建	10,865	2,455	142	2,524	10,752
	マンション	12,416	3,637	261	3,581	12,319
	住宅以外建物全部	4,820	803	11	908	4,722
	住宅以外建物一部	503	66	3	117	449
	一般計	49,669	11,161	507	10,963	49,676
媒介計	土地	62,415	12,494	501	11,344	63,063
	戸建	32,084	7,812	839	7,236	31,824
	マンション	38,861	11,853	2,086	10,011	38,608
	住宅以外建物全部	11,377	2,086	75	2,274	11,111
	住宅以外建物一部	1,401	185	15	311	1,260
	媒介計	146,138	34,430	3,516	31,176	145,866
売主物件	土地	17,942	5,631	171	5,252	18,140
	戸建	14,400	5,669	434	5,816	13,806
	マンション	4,741	2,926	203	2,982	4,474
	住宅以外建物全部	1,595	686	10	734	1,541
	住宅以外建物一部	283	47	1	77	252
	売主計	38,961	14,959	819	14,861	38,213
代理物件	土地	2,297	558	7	550	2,314
	戸建	923	319	17	305	944
	マンション	967	537	20	556	950
	住宅以外建物全部	350	115	0	111	358
	住宅以外建物一部	68	9	0	16	62
	代理計	4,605	1,538	44	1,538	4,628
媒介以外計	土地	20,239	6,189	178	5,802	20,454
	戸建	15,323	5,988	451	6,121	14,750
	マンション	5,708	3,463	223	3,538	5,424
	住宅以外建物全部	1,945	801	10	845	1,899
	住宅以外建物一部	351	56	1	93	314
	媒介以外計	43,566	16,497	863	16,399	42,841
売物件合計	土地	82,654	18,683	679	17,146	83,517
	戸建	47,407	13,800	1,290	13,357	46,574
	マンション	44,569	15,316	2,309	13,549	44,032
	住宅以外建物全部	13,322	2,887	85	3,119	13,010
	住宅以外建物一部	1,752	241	16	404	1,574
	総計	189,704	50,927	4,379	47,575	188,707
賃貸物件合計	土地	1,921	432	18	343	1,992
	戸建	8,322	6,277	407	5,178	9,029
	マンション	205,052	154,596	9,027	138,492	212,397
	住宅以外建物全部	8,454	2,393	92	1,556	9,199
	住宅以外建物一部	68,384	14,660	797	13,323	68,925
	総計	292,133	178,358	10,341	158,892	301,542
総合計		481,837	229,285	14,720	206,467	490,249

\* 取引態様の変更等により「前月末在庫+当月登録-当月成約-当月削除」が「当月末在庫」の数と必ずしも一致しないものもあります。

# 首都圏圏域登録状況

(2009年01月度)

		前月末在庫	当月登録	当月成約	当月削除	当月末在庫
専属媒介	土地	5,887	1,136	89	1,061	5,864
	戸建	4,028	1,008	155	868	3,998
	マンション	5,889	2,055	530	1,498	5,898
	住宅以外建物全部	1,347	184	13	251	1,256
	住宅以外建物一部	220	23	4	48	191
	専属計	17,371	4,406	791	3,726	17,207
専任媒介	土地	17,472	3,033	218	2,782	17,455
	戸建	10,964	2,687	353	2,420	10,801
	マンション	17,544	5,248	1,128	4,238	17,340
	住宅以外建物全部	3,071	559	33	620	2,965
	住宅以外建物一部	627	84	7	135	569
	専任計	49,678	11,611	1,739	10,195	49,130
一般媒介	土地	9,942	1,623	44	1,633	9,948
	戸建	6,828	1,470	82	1,570	6,738
	マンション	10,696	3,155	221	3,148	10,577
	住宅以外建物全部	2,957	402	6	503	2,870
	住宅以外建物一部	436	57	2	106	385
	一般計	30,859	6,707	355	6,960	30,518
媒介計	土地	33,301	5,792	351	5,476	33,267
	戸建	21,820	5,165	590	4,858	21,537
	マンション	34,129	10,458	1,879	8,884	33,815
	住宅以外建物全部	7,375	1,145	52	1,374	7,091
	住宅以外建物一部	1,283	164	13	289	1,145
	媒介計	97,908	22,724	2,885	20,881	96,855
売主物件	土地	12,393	4,117	134	4,108	12,255
	戸建	12,696	5,050	380	5,308	12,048
	マンション	4,383	2,769	171	2,847	4,127
	住宅以外建物全部	1,257	613	9	642	1,223
	住宅以外建物一部	264	43	1	72	233
	売主計	30,993	12,592	695	12,977	29,886
代理物件	土地	1,508	437	7	454	1,500
	戸建	791	300	16	286	813
	マンション	884	515	20	536	864
	住宅以外建物全部	298	102	0	98	306
	住宅以外建物一部	65	9	0	16	59
	代理計	3,546	1,363	43	1,390	3,542
媒介以外計	土地	13,901	4,554	141	4,562	13,755
	戸建	13,487	5,350	396	5,594	12,861
	マンション	5,267	3,284	191	3,383	4,991
	住宅以外建物全部	1,555	715	9	740	1,529
	住宅以外建物一部	329	52	1	88	292
	媒介以外計	34,539	13,955	738	14,367	33,428
売物件合計	土地	47,202	10,346	492	10,038	47,022
	戸建	35,307	10,515	986	10,452	34,398
	マンション	39,396	13,742	2,070	12,267	38,806
	住宅以外建物全部	8,930	1,860	61	2,114	8,620
	住宅以外建物一部	1,612	216	14	377	1,437
	総計	132,447	36,679	3,623	35,248	130,283
賃貸物件合計	土地	1,477	349	18	256	1,552
	戸建	6,973	5,426	349	4,454	7,611
	マンション	190,493	145,635	8,582	130,643	197,173
	住宅以外建物全部	7,625	2,171	84	1,395	8,317
	住宅以外建物一部	64,793	13,876	762	12,690	65,218
	総計	271,361	167,457	9,795	149,438	279,871
総合計		403,808	204,136	13,418	184,686	410,154

\* 取引態様の変更等により「前月末在庫+当月登録-当月成約-当月削除」が「当月末在庫」の数と必ずしも一致しないものもあります。

首都圏圏域登録状況（都県別①）（2009年01月度）

		東京					埼玉				
		前月末在庫	当月登録	当月成約	当月削除	当月末在庫	前月末在庫	当月登録	当月成約	当月削除	当月末在庫
専属媒介	土地	1,806	405	36	402	1,769	1,658	324	19	278	1,683
	戸建	1,502	378	70	350	1,453	1,067	241	28	198	1,078
	マンション	3,338	1,140	243	904	3,318	892	295	90	217	876
	住宅以外建物全部	636	102	6	136	590	333	29	2	45	312
	住宅以外建物一部	151	17	3	29	136	22	2	0	11	13
	専属計	7,433	2,042	358	1,821	7,266	3,972	891	139	749	3,962
専任媒介	土地	3,760	915	66	828	3,759	3,723	620	39	567	3,723
	戸建	2,891	734	93	734	2,762	2,427	547	61	503	2,395
	マンション	9,011	2,631	482	2,303	8,809	1,985	623	137	502	1,959
	住宅以外建物全部	1,206	214	15	238	1,163	627	105	6	140	583
	住宅以外建物一部	400	48	3	83	362	45	17	0	18	43
	専任計	17,268	4,542	659	4,186	16,855	8,807	1,912	243	1,730	8,703
一般媒介	土地	2,933	645	13	624	2,971	1,546	298	7	282	1,568
	戸建	2,588	577	34	643	2,518	998	233	9	229	1,015
	マンション	7,031	2,034	114	2,114	6,897	764	217	27	217	748
	住宅以外建物全部	1,410	209	3	253	1,373	462	66	1	86	445
	住宅以外建物一部	281	37	1	79	238	25	2	0	6	22
	一般計	14,243	3,502	165	3,713	13,997	3,795	816	44	820	3,798
媒介計	土地	8,499	1,965	115	1,854	8,499	6,927	1,242	65	1,127	6,974
	戸建	6,981	1,689	197	1,727	6,733	4,492	1,021	98	930	4,488
	マンション	19,380	5,805	839	5,321	19,024	3,641	1,135	254	936	3,583
	住宅以外建物全部	3,252	525	24	627	3,126	1,422	200	9	271	1,340
	住宅以外建物一部	832	102	7	191	736	92	21	0	35	78
	媒介計	38,944	10,086	1,182	9,720	38,118	16,574	3,619	426	3,299	16,463
売主物件	土地	3,667	1,700	47	1,974	3,339	2,588	671	21	504	2,733
	戸建	4,353	2,072	96	2,291	4,036	2,982	1,012	89	1,036	2,965
	マンション	2,584	1,777	97	1,906	2,348	479	242	37	219	466
	住宅以外建物全部	593	364	3	405	553	220	41	1	60	199
	住宅以外建物一部	153	23	0	50	127	25	2	0	7	18
	売主計	11,350	5,936	243	6,626	10,403	6,294	1,968	148	1,826	6,281
代理物件	土地	417	210	3	217	413	350	51	1	67	337
	戸建	261	114	9	124	268	180	47	4	54	173
	マンション	554	355	13	393	516	80	20	2	22	78
	住宅以外建物全部	154	80	0	67	166	53	7	0	7	57
	住宅以外建物一部	35	8	0	12	30	4	0	0	1	5
	代理計	1,421	767	25	813	1,393	667	125	7	151	650
媒介以外計	土地	4,084	1,910	50	2,191	3,752	2,938	722	22	571	3,070
	戸建	4,614	2,186	105	2,415	4,304	3,162	1,059	93	1,090	3,038
	マンション	3,138	2,132	110	2,299	2,864	559	262	39	241	544
	住宅以外建物全部	747	444	3	472	719	273	48	1	67	256
	住宅以外建物一部	188	31	0	62	157	29	2	0	8	23
	媒介以外計	12,771	6,703	268	7,439	11,796	6,961	2,093	155	1,977	6,931
売物件	土地	12,583	3,875	165	4,045	12,251	9,865	1,964	87	1,698	10,044
	戸建	11,595	3,875	302	4,142	11,037	7,654	2,080	191	2,020	7,526
	マンション	22,518	7,937	949	7,620	21,888	4,200	1,397	293	1,177	4,127
	住宅以外建物全部	3,999	969	27	1,099	3,845	1,695	248	10	338	1,596
	住宅以外建物一部	1,020	133	7	253	893	121	23	0	43	101
	総計	51,715	16,789	1,450	17,159	49,914	23,535	5,712	581	5,276	23,394
賃貸物件	土地	219	59	4	60	214	523	134	5	82	570
	戸建	3,270	2,437	141	2,039	3,528	1,064	948	53	742	1,232
	マンション	130,146	98,675	5,830	91,002	131,974	17,622	13,417	498	11,718	19,104
	住宅以外建物全部	3,956	1,133	54	818	4,217	1,667	528	13	250	1,932
	住宅以外建物一部	45,906	10,620	606	9,556	46,362	5,488	744	33	814	5,386
	総計	183,497	112,924	6,635	103,475	186,295	26,364	15,771	602	13,606	28,224
総合計		235,212	129,713	8,085	120,634	236,209	49,899	21,483	1,183	18,882	51,618

首都圏圏域登録状況（都県別②）（2009年01月度）

		千 葉				神 奈 川					
		前月末在庫	当月登録	当月成約	当月削除	前月末在庫	当月登録	当月成約	当月削除	当月末在庫	
専属媒介	土地	1,564	215	16	217	1,546	859	192	18	164	866
	戸建	703	163	18	132	714	756	226	39	188	753
	マンション	626	207	81	127	627	1,033	413	116	250	1,077
	住宅以外建物全部	200	20	2	39	177	178	33	3	31	177
	住宅以外建物一部	13	2	1	1	13	34	2	0	7	29
	専属計	3,106	607	118	516	3,077	2,860	866	176	640	2,902
専任媒介	土地	5,972	713	46	661	5,971	4,017	785	67	726	4,002
	戸建	2,423	539	78	439	2,437	3,223	867	121	744	3,207
	マンション	1,920	578	170	361	1,954	4,628	1,416	339	1,072	4,618
	住宅以外建物全部	564	82	5	75	561	674	158	7	167	658
	住宅以外建物一部	50	3	1	1	52	132	16	3	33	112
	専任計	10,929	1,915	300	1,537	10,975	12,674	3,242	537	2,742	12,597
一般媒介	土地	3,519	293	12	331	3,477	1,944	387	12	396	1,932
	戸建	1,278	229	15	248	1,260	1,964	431	24	450	1,945
	マンション	840	282	26	244	857	2,061	622	54	573	2,075
	住宅以外建物全部	515	62	0	77	506	570	65	2	87	546
	住宅以外建物一部	26	7	1	7	24	104	11	0	14	101
	一般計	6,178	873	54	907	6,124	6,643	1,516	92	1,520	6,599
媒介計	土地	11,055	1,221	74	1,209	10,994	6,820	1,364	97	1,286	6,800
	戸建	4,404	931	111	819	4,411	5,943	1,524	184	1,382	5,905
	マンション	3,386	1,067	277	732	3,438	7,722	2,451	509	1,895	7,770
	住宅以外建物全部	1,279	164	7	191	1,244	1,422	256	12	285	1,381
	住宅以外建物一部	89	12	3	9	89	270	29	3	54	242
	媒介計	20,213	3,395	472	2,960	20,176	22,177	5,624	805	4,902	22,098
売主物件	土地	2,941	619	17	574	2,963	3,197	1,127	49	1,056	3,220
	戸建	2,005	515	47	538	1,936	3,356	1,451	148	1,443	3,211
	マンション	299	198	14	160	326	1,021	552	23	562	987
	住宅以外建物全部	217	78	3	79	213	227	130	2	98	258
	住宅以外建物一部	17	1	0	0	18	69	17	1	15	70
	売主計	5,479	1,411	81	1,351	5,456	7,870	3,277	223	3,174	7,746
代理物件	土地	433	65	2	66	435	308	111	1	104	315
	戸建	183	41	0	32	187	167	98	3	76	185
	マンション	62	18	1	22	61	188	122	4	99	209
	住宅以外建物全部	48	4	0	13	40	43	11	0	11	43
	住宅以外建物一部	7	1	0	0	8	19	0	0	3	16
	代理計	733	129	3	133	731	725	342	8	293	768
媒介以外計	土地	3,374	684	19	640	3,398	3,505	1,238	50	1,160	3,535
	戸建	2,188	556	47	570	2,123	3,523	1,549	151	1,519	3,396
	マンション	361	216	15	182	387	1,209	674	27	661	1,196
	住宅以外建物全部	265	82	3	92	253	270	141	2	109	301
	住宅以外建物一部	24	2	0	0	26	88	17	1	18	86
	媒介以外計	6,212	1,540	84	1,484	6,187	8,595	3,619	231	3,467	8,514
売物件	土地	14,429	1,905	93	1,849	14,392	10,325	2,602	147	2,446	10,335
	戸建	6,592	1,487	158	1,389	6,534	9,466	3,073	335	2,901	9,301
	マンション	3,747	1,283	292	914	3,825	8,931	3,125	536	2,556	8,966
	住宅以外建物全部	1,544	246	10	283	1,497	1,692	397	14	394	1,682
	住宅以外建物一部	113	14	3	9	115	358	46	4	72	328
	総計	26,425	4,935	556	4,444	26,363	30,772	9,243	1,036	8,369	30,612
賃貸物件	土地	376	71	2	47	398	359	85	7	67	370
	戸建	878	669	51	544	951	1,761	1,372	104	1,129	1,900
	マンション	10,913	8,713	750	6,528	12,346	31,812	24,830	1,504	21,395	33,749
	住宅以外建物全部	712	141	5	95	753	1,290	369	12	232	1,415
	住宅以外建物一部	3,932	544	35	588	3,854	9,467	1,968	88	1,732	9,616
	総計	16,811	10,138	843	7,802	18,302	44,689	28,624	1,715	24,555	47,050
総 合 計		43,236	15,073	1,399	12,246	44,665	75,461	37,867	2,751	32,924	77,662