



2006(平成18)年11月度 実績報告
(11月1日 ~ 29日)

総アクセス件数は821.7万件(前年同月比32.6%増)、3割超す増加続く
 新規登録件数は16.2万件(前年同月比15.6%増)、売・賃貸物件ともに増加
 売物件の成約報告件数は5,329件(前年同月比6.9%減)、賃貸物件は6,101件(同20.5%増)
 東日本在庫件数は36.7万件(前月比2.5%増)、売・賃貸物件とも増加

【東日本会員】

	件数(件)	増減率(%)	
		前月比	前年同月比
登録	162,370	3.3	15.6
売物件	37,829	-5.3	8.0
媒介	27,391	-4.3	6.9
専属専任	4,714	-7.0	10.3
専任	14,922	-5.4	6.5
一般	7,755	-0.2	5.6
売り主・代理	10,438	-7.8	11.2
賃貸物件	124,541	6.2	18.1
成約報告	11,430	-7.2	6.0
売物件	5,329	-10.3	-6.9
賃貸物件	6,101	-4.3	20.5
検索総数	7,693,822	-3.0	34.1
条件検索	4,527,932	-0.9	40.4
図面検索	3,165,890	-5.8	25.9
総アクセス件数	8,217,399	-2.9	32.6
月末在庫物件(圏域)	366,871	2.5	5.3
売物件	128,961	1.0	1.3
土地	51,999	0.8	5.2
戸建住宅	38,147	0.7	-2.0
マンション	28,920	1.3	-3.1
その他	9,895	2.4	9.6
賃貸物件	237,910	3.4	7.6

東日本アクセス状況推移

	2005年11月	12月	2006年1月	2月	3月	4月	5月	6月	7月	8月	9月	10月	11月
登録	140,445	121,579	162,526	149,247	150,555	155,452	146,055	145,082	151,218	135,926	151,504	157,164	162,370
条件検索	3,225,439	2,677,653	3,165,640	3,249,189	3,466,764	3,958,198	4,098,856	4,319,852	4,457,203	3,802,349	4,435,245	4,570,410	4,527,932
図面検索	2,513,708	1,990,596	2,444,703	2,511,239	2,580,103	2,812,467	2,948,129	3,040,198	3,149,503	2,681,267	3,250,274	3,361,752	3,165,890
成約	10,786	8,986	10,033	13,149	14,985	13,153	10,996	11,452	11,719	10,213	11,963	12,321	11,430
その他	307,225	274,037	295,724	306,504	322,175	321,747	309,557	330,075	345,621	313,172	342,568	358,540	349,777
アクセス	6,197,603	5,072,851	6,078,626	6,229,328	6,534,582	7,261,017	7,513,593	7,846,659	8,115,264	6,942,927	8,191,554	8,460,187	8,217,399

その他は変更、削除及び再登録

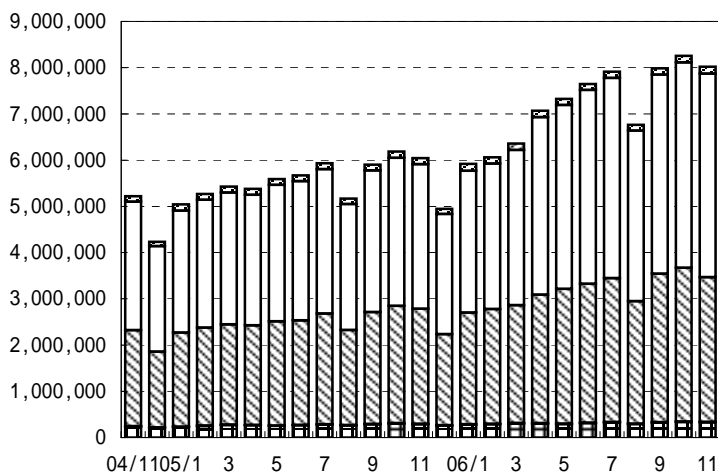


財団法人 東日本不動産流通機構 2006(平成18)年12月11日
 〒101-0044 東京都千代田区鍛冶町2-3-2 神田センタービルディング2F TEL.03-5296-9350

【首都圏会員】

	件数 (件)	増減率 (%)	
		前月比	前年同月比
登録	147,118	3.8	14.2
売物件	28,035	-6.6	1.1
媒介	19,126	-6.2	-1.7
専属専任	3,756	-7.0	6.2
専任	10,591	-7.2	0.7
一般	4,779	-2.9	-11.7
売り主・代理	8,909	-7.6	7.7
賃貸物件	119,083	6.6	17.8
成約報告	10,172	-7.2	5.5
売物件	4,434	-10.6	-8.2
賃貸物件	5,738	-4.4	19.1
検索総数	7,534,760	-3.0	34.2
条件検索	4,404,767	-0.8	40.9
図面検索	3,129,993	-5.9	25.8
総アクセス件数	8,019,406	-2.9	32.7
月末在庫物件 (圏域)	307,467	2.7	3.3
売物件	83,146	0.6	-5.4
土地	24,788	0.0	-3.9
戸建住宅	26,723	0.1	-8.6
マンション	24,743	1.3	-5.8
その他	6,892	2.0	4.6
賃貸物件	224,321	3.4	6.9

表1 首都圏会員のアクセス状況推移



□ 登 録
 □ 検 索
 □ 図面要求
 ■ 成 約
 □ そ の 他

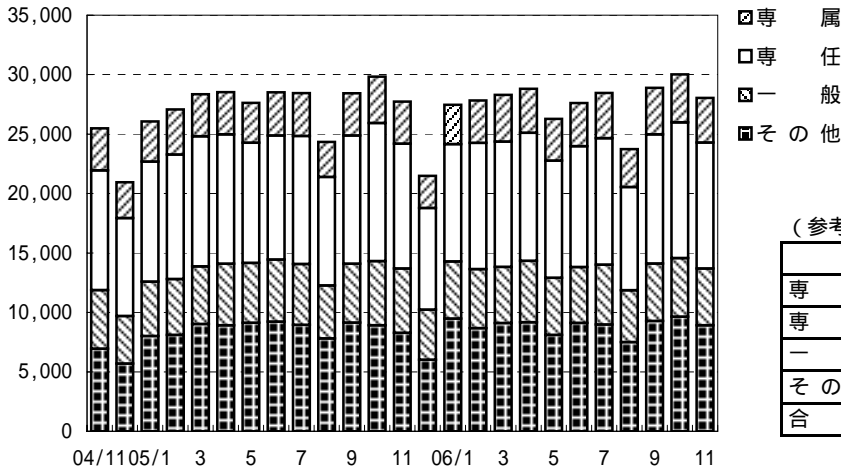
(参考)

	06/4 ~ 06/11	05/4 ~ 05/11	前年比%	2005年度計
登 録	1,087,251	1,020,052	106.6	1,551,245
条件検索	33,181,056	24,023,095	138.1	36,192,749
図面検索	24,128,077	18,558,323	130.0	27,974,362
成 約	82,981	71,859	115.5	114,348
そ の 他	2,500,209	2,200,924	113.6	3,324,463
アクセス	60,979,574	45,874,253	132.9	69,157,167

	2005年11月	12月	2006年1月	2月	3月	4月	5月	6月	7月	8月	9月	10月	11月
登 録	128,804	110,161	147,961	135,394	137,677	140,948	132,003	130,503	137,168	121,768	135,967	141,776	147,118
条件検索	3,125,842	2,599,419	3,067,750	3,145,743	3,356,742	3,838,508	3,978,467	4,192,247	4,329,443	3,690,134	4,306,220	4,441,270	4,404,767
図面検索	2,488,933	1,969,997	2,418,037	2,480,196	2,547,809	2,778,271	2,914,387	3,004,973	3,113,296	2,648,762	3,212,795	3,325,600	3,129,993
成 約	9,646	8,026	9,164	11,863	13,436	11,741	9,786	10,188	10,480	9,078	10,576	10,960	10,172
そ の 他	288,960	257,211	276,427	287,539	302,362	300,095	290,085	310,007	324,231	292,481	320,653	335,301	327,356
アクセス	6,042,185	4,944,814	5,919,339	6,060,735	6,358,026	7,069,563	7,324,728	7,647,918	7,914,618	6,762,223	7,986,211	8,254,907	8,019,406

その他は変更、削除及び再登録

表2 首都圏会員の売物件登録推移



(参考)

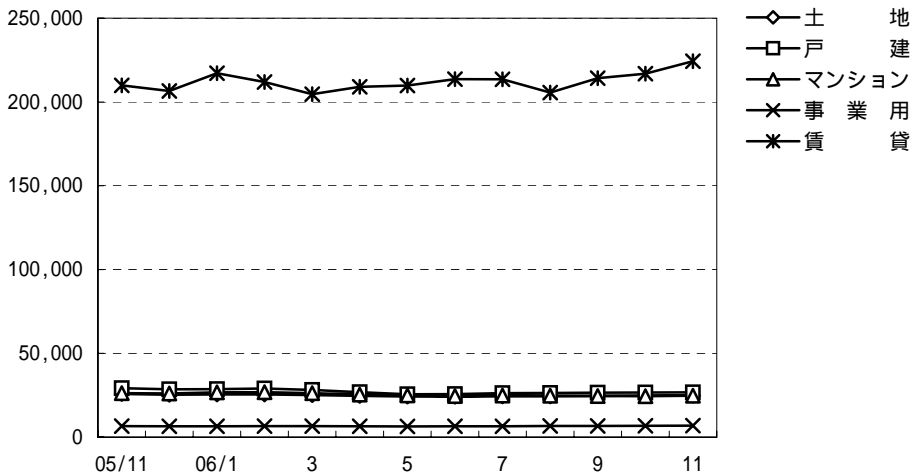
	06/4～06/11	05/4～05/11	前年比%	2005年度計
専属	29,566	28,111	105.2	41,627
専任	82,966	84,217	98.5	123,784
一般	38,601	40,770	94.7	59,499
その他	70,695	70,350	100.5	103,599
合計	221,828	223,448	99.3	328,509

	2005年11月	12月	2006年1月	2月	3月	4月	5月	6月	7月	8月	9月	10月	11月
専属	3,538	2,708	3,317	3,564	3,927	3,706	3,514	3,634	3,803	3,189	3,925	4,039	3,756
専任	10,513	8,542	9,865	10,625	10,535	10,760	9,844	10,162	10,647	8,689	10,855	11,418	10,591
一般	5,411	4,212	4,808	4,974	4,735	5,175	4,805	4,689	5,025	4,363	4,842	4,923	4,779
その他	8,273	6,020	9,471	8,664	9,094	9,168	8,109	9,118	8,982	7,493	9,271	9,645	8,909
合計	27,735	21,482	27,461	27,827	28,291	28,809	26,272	27,603	28,457	23,734	28,893	30,025	28,035

賃貸	101,069	88,679	120,500	107,567	109,386	112,139	105,731	102,900	108,711	98,034	107,074	111,751	119,083
----	---------	--------	---------	---------	---------	---------	---------	---------	---------	--------	---------	---------	---------

総合計	128,804	110,161	147,961	135,394	137,677	140,948	132,003	130,503	137,168	121,768	135,967	141,776	147,118
-----	---------	---------	---------	---------	---------	---------	---------	---------	---------	---------	---------	---------	---------

表3 首都圏圏域の種類別在庫物件数推移



	2005年11月	12月	2006年1月	2月	3月	4月	5月	6月	7月	8月	9月	10月	11月
売物件	土地	25,801	25,335	25,540	25,540	25,144	24,653	24,238	24,141	24,316	24,343	24,623	24,781
	戸建	29,233	28,514	28,615	29,033	28,176	26,846	25,608	25,721	26,273	26,312	26,580	26,688
	マンション	26,253	26,065	26,765	26,872	26,295	25,383	24,913	24,580	24,817	24,707	24,543	24,418
	事業用	6,587	6,468	6,520	6,576	6,625	6,447	6,443	6,469	6,518	6,652	6,730	6,758
	合計	87,874	86,382	87,440	88,021	86,240	83,329	81,202	80,911	81,924	82,014	82,476	82,645
賃貸	209,899	206,594	217,107	211,925	204,618	209,078	209,815	213,584	213,513	205,569	214,177	216,884	
総合計	297,773	292,976	304,547	299,946	290,858	292,407	291,017	294,495	295,437	287,583	296,653	299,529	

表 4 首都圏圏域の都県別・種類別在庫物件数 (11月末現在)

		東 京	埼 玉	千 葉	神奈川	合 計
売 物 件	土 地	4,517	5,370	9,924	4,977	24,788
	戸 建	7,331	6,471	5,807	7,114	26,723
	マンション	12,052	3,306	2,864	6,521	24,743
	事 業 用	3,230	1,187	1,112	1,363	6,892
	合 計	27,130	16,334	19,707	19,975	83,146
う ち 媒 介 契 約 物 件	土 地	3,078	3,911	7,809	3,605	18,403
	戸 建	4,351	3,774	3,728	4,653	16,506
	マンション	10,004	2,936	2,548	5,623	21,111
	事 業 用	2,540	946	930	1,094	5,510
	合 計	19,973	11,567	15,015	14,975	61,530

表 5 首都圏圏域の都県別・種類別売物件登録・成約件数

単位：件、()内は対前年同月比%

	売物件登録数					売物件成約数				
	東 京	埼 玉	千 葉	神奈川	合 計	東 京	埼 玉	千 葉	神奈川	合 計
土 地	2,113 (118.2)	1,353 (113.0)	1,313 (98.4)	1,287 (90.0)	6,066 (105.5)	181 (73.6)	142 (84.0)	138 (99.3)	168 (79.6)	629 (82.2)
戸 建	2,941 (92.5)	1,948 (106.7)	1,606 (93.0)	2,564 (95.0)	9,059 (96.1)	320 (87.4)	252 (105.9)	223 (91.8)	381 (85.4)	1,176 (91.0)
マンション	5,321 (96.9)	1,245 (121.5)	1,007 (102.3)	2,508 (94.9)	10,081 (99.3)	1,057 (92.4)	328 (90.6)	381 (105.8)	700 (94.6)	2,466 (94.6)
事 業 用	1,113 (131.4)	301 (129.7)	247 (132.1)	319 (95.5)	1,980 (123.8)	53 (93.0)	22 (104.8)	14 (56.0)	25 (86.2)	114 (86.4)
総 計	11,488 (101.6)	4,847 (113.2)	4,173 (98.6)	6,678 (94.0)	27,186 (101.0)	1,611 (88.9)	744 (94.2)	756 (98.6)	1,274 (89.3)	4,385 (91.4)

首都圏会員登録状況
(2006年11月度)

		前月末残存	当月登録	当月成約	当月中止	当月末残存
専属媒介	土地	4,359	936	134	859	4,310
	戸建	3,314	1,008	219	732	3,349
	マンション	3,878	1,523	551	953	3,882
	事業用	1,145	289	17	246	1,168
	専属計	12,696	3,756	921	2,790	12,709
専任媒介	土地	12,549	2,213	355	1,870	12,504
	戸建	8,918	2,944	588	2,143	9,053
	マンション	12,351	4,695	1,473	2,911	12,599
	事業用	2,985	739	53	638	3,020
	専任計	36,803	10,591	2,469	7,562	37,176
一般媒介	土地	5,617	1,088	68	939	5,721
	戸建	5,007	1,334	100	1,313	5,000
	マンション	5,685	1,902	250	1,896	5,520
	事業用	2,068	455	25	414	2,088
	一般計	18,377	4,779	443	4,562	18,329
媒介計	土地	22,525	4,237	557	3,668	22,535
	戸建	17,239	5,286	907	4,188	17,402
	マンション	21,914	8,120	2,274	5,760	22,001
	事業用	6,198	1,483	95	1,298	6,276
	媒介計	67,876	19,126	3,833	14,914	68,214
売主物件	土地	6,269	1,941	76	1,879	6,254
	戸建	10,077	3,663	266	3,522	9,955
	マンション	3,035	1,892	171	1,647	3,108
	事業用	1,146	465	17	411	1,181
	売主計	20,527	7,961	530	7,459	20,498
代理物件	土地	1,147	310	14	276	1,168
	戸建	646	275	19	270	650
	マンション	633	240	32	160	679
	事業用	292	123	6	103	314
	代理計	2,718	948	71	809	2,811
媒介以外計	土地	7,416	2,251	90	2,155	7,422
	戸建	10,723	3,938	285	3,792	10,605
	マンション	3,668	2,132	203	1,807	3,787
	事業用	1,438	588	23	514	1,495
	他売計	23,245	8,909	601	8,268	23,309
売物件合計	土地	29,941	6,488	647	5,823	29,957
	戸建	27,962	9,224	1,192	7,980	28,007
	マンション	25,582	10,252	2,477	7,567	25,788
	事業用	7,636	2,071	118	1,812	7,771
	総計	91,121	28,035	4,434	23,182	91,523
賃貸物件合計	居住用	159,402	106,683	5,057	94,879	166,141
	事業用	58,401	12,400	681	10,932	59,153
	総計	217,803	119,083	5,738	105,811	225,294
総合計		308,924	147,118	10,172	128,993	316,817

集計期間は、2006年11月1日～29日。

なお、取引態様の変更等により「前月末残存 + 当月登録 - 当月成約 - 当月中止」が「当月末残存」の数と必ずしも一致しないものもあります。

首都圏会員登録状況（地域別）（2006年11月度）

		東京				埼玉					
		前月末残存	当月登録	当月成約	当月中止	当月末残存	前月末残存	当月登録	当月成約	当月中止	当月末残存
専属媒介	土地	1,596	409	50	343	1,618	1,133	255	29	216	1,142
	戸建	1,280	441	91	335	1,290	896	270	53	192	915
	マンション	2,382	978	345	602	2,401	542	201	67	122	552
	事業用	677	166	10	152	679	212	54	3	50	213
	専属計	5,935	1,994	496	1,432	5,988	2,783	780	152	580	2,822
専任媒介	土地	3,832	760	120	634	3,823	2,168	455	58	333	2,225
	戸建	2,697	967	177	758	2,691	1,780	513	96	386	1,804
	マンション	6,530	2,568	706	1,611	6,742	1,402	471	145	312	1,411
	事業用	1,611	435	27	368	1,642	402	85	11	79	396
	専任計	14,670	4,730	1,030	3,371	14,898	5,752	1,524	310	1,110	5,836
一般媒介	土地	2,016	496	31	376	2,114	723	196	10	146	770
	戸建	1,952	586	38	577	1,949	788	228	16	196	816
	マンション	3,548	1,258	135	1,275	3,447	464	159	27	108	496
	事業用	1,277	298	17	260	1,298	230	59	2	39	249
	一般計	8,793	2,638	221	2,488	8,808	2,205	642	55	489	2,331
媒介計	土地	7,444	1,665	201	1,353	7,555	4,024	906	97	695	4,137
	戸建	5,929	1,994	306	1,670	5,930	3,464	1,011	165	774	3,535
	マンション	12,460	4,804	1,186	3,488	12,590	2,408	831	239	542	2,459
	事業用	3,565	899	54	780	3,619	844	198	16	168	858
	媒介計	29,398	9,362	1,747	7,291	29,694	10,740	2,946	517	2,179	10,989
売主物件	土地	2,167	881	16	843	2,186	1,282	359	24	333	1,283
	戸建	3,697	1,399	63	1,339	3,694	2,481	757	72	718	2,448
	マンション	2,149	1,457	125	1,288	2,193	183	109	15	69	209
	事業用	687	335	7	303	710	174	54	3	48	177
	売主計	8,700	4,072	211	3,773	8,783	4,120	1,279	114	1,168	4,117
代理物件	土地	466	126	11	97	485	219	63	3	50	231
	戸建	207	116	2	110	221	209	66	9	76	191
	マンション	488	179	22	124	519	33	14	1	10	34
	事業用	184	74	5	56	204	38	9	-	9	38
	代理計	1,345	495	40	387	1,429	499	152	13	145	494
媒介以外計	土地	2,633	1,007	27	940	2,671	1,501	422	27	383	1,514
	戸建	3,904	1,515	65	1,449	3,915	2,690	823	81	794	2,639
	マンション	2,637	1,636	147	1,412	2,712	216	123	16	79	243
	事業用	871	409	12	359	914	212	63	3	57	215
	他売計	10,045	4,567	251	4,160	10,212	4,619	1,431	127	1,313	4,611
売物件合計	土地	10,077	2,672	228	2,293	10,226	5,525	1,328	124	1,078	5,651
	戸建	9,833	3,509	371	3,119	9,845	6,154	1,834	246	1,568	6,174
	マンション	15,097	6,440	1,333	4,900	15,302	2,624	954	255	621	2,702
	事業用	4,436	1,308	66	1,139	4,533	1,056	261	19	225	1,073
	総計	39,443	13,929	1,998	11,451	39,906	15,359	4,377	644	3,492	15,600
賃貸物件合計	居住用	118,475	80,076	3,820	70,908	123,815	10,616	6,450	201	6,057	10,808
	事業用	41,763	9,916	490	8,726	42,428	5,020	764	46	696	5,042
	総計	160,238	89,992	4,310	79,634	166,243	15,636	7,214	247	6,753	15,850
総合計		199,681	103,921	6,308	91,085	206,149	30,995	11,591	891	10,245	31,450

首都圏会員登録状況（地域別）（2006年11月度）

		千葉				神奈川県					
		前月末残存	当月登録	当月成約	当月中止	当月末残存	前月末残存	当月登録	当月成約	当月中止	当月末残存
専属媒介	土地	1,016	158	16	180	977	614	114	39	120	573
	戸建	521	105	25	82	513	617	192	50	123	631
	マンション	368	112	45	85	350	586	232	94	144	579
	事業用	117	37	2	19	134	139	32	2	25	142
	専属計	2,022	412	88	366	1,974	1,956	570	185	412	1,925
専任媒介	土地	3,964	459	81	406	3,937	2,585	539	96	497	2,519
	戸建	1,850	526	112	365	1,883	2,591	938	203	634	2,675
	マンション	1,310	450	203	223	1,328	3,109	1,206	419	765	3,118
	事業用	394	67	6	54	399	578	152	9	137	583
	専任計	7,518	1,502	402	1,048	7,547	8,863	2,835	727	2,033	8,895
一般媒介	土地	1,861	209	16	183	1,872	1,017	187	11	234	965
	戸建	980	232	18	200	1,013	1,287	288	28	340	1,222
	マンション	508	143	31	173	453	1,165	342	57	340	1,124
	事業用	225	44	1	33	236	336	54	5	82	305
	一般計	3,574	628	66	589	3,574	3,805	871	101	996	3,616
媒介計	土地	6,841	826	113	769	6,786	4,216	840	146	851	4,057
	戸建	3,351	863	155	647	3,409	4,495	1,418	281	1,097	4,528
	マンション	2,186	705	279	481	2,131	4,860	1,780	570	1,249	4,821
	事業用	736	148	9	106	769	1,053	238	16	244	1,030
	媒介計	13,114	2,542	556	2,003	13,095	14,624	4,276	1,013	3,441	14,436
売主物件	土地	1,584	278	17	284	1,561	1,236	423	19	419	1,224
	戸建	1,703	513	38	572	1,609	2,196	994	93	893	2,204
	マンション	135	63	5	56	136	568	263	26	234	570
	事業用	101	44	3	34	108	184	32	4	26	186
	売主計	3,523	898	63	946	3,414	4,184	1,712	142	1,572	4,184
代理物件	土地	319	38	-	70	286	143	83	-	59	166
	戸建	129	23	3	29	120	101	70	5	55	118
	マンション	26	10	2	6	29	86	37	7	20	97
	事業用	29	9	-	8	30	41	31	1	30	42
	代理計	503	80	5	113	465	371	221	13	164	423
媒介以外計	土地	1,903	316	17	354	1,847	1,379	506	19	478	1,390
	戸建	1,832	536	41	601	1,729	2,297	1,064	98	948	2,322
	マンション	161	73	7	62	165	654	300	33	254	667
	事業用	130	53	3	42	138	225	63	5	56	228
	他売計	4,026	978	68	1,059	3,879	4,555	1,933	155	1,736	4,607
売物件合計	土地	8,744	1,142	130	1,123	8,633	5,595	1,346	165	1,329	5,447
	戸建	5,183	1,399	196	1,248	5,138	6,792	2,482	379	2,045	6,850
	マンション	2,347	778	286	543	2,296	5,514	2,080	603	1,503	5,488
	事業用	866	201	12	148	907	1,278	301	21	300	1,258
	総計	17,140	3,520	624	3,062	16,974	19,179	6,209	1,168	5,177	19,043
賃貸物件合計	居住用	5,935	3,930	217	3,692	5,956	24,376	16,227	819	14,222	25,562
	事業用	3,294	456	46	435	3,269	8,324	1,264	99	1,075	8,414
	総計	9,229	4,386	263	4,127	9,225	32,700	17,491	918	15,297	33,976
総合計	26,369	7,906	887	7,189	26,199	51,879	23,700	2,086	20,474	53,019	

首都圏圏域登録状況
(2006年11月度)

		前月末残存	当月登録	当月成約	当月中止	当月末残存
専属媒介	土地	3,528	872	129	774	3,505
	戸建	3,121	993	217	708	3,167
	マンション	3,778	1,507	549	939	3,782
	事業用	1,003	271	16	229	1,029
	専属計	11,430	3,643	911	2,650	11,483
専任媒介	土地	10,284	2,051	344	1,740	10,215
	戸建	8,476	2,881	584	2,101	8,597
	マンション	11,908	4,605	1,467	2,849	12,131
	事業用	2,633	701	51	603	2,666
	専任計	33,301	10,238	2,446	7,293	33,609
一般媒介	土地	4,611	977	67	863	4,683
	戸建	4,756	1,315	100	1,299	4,742
	マンション	5,226	1,857	248	1,718	5,198
	事業用	1,799	430	25	393	1,815
	一般計	16,392	4,579	440	4,273	16,438
媒介計	土地	18,423	3,900	540	3,377	18,403
	戸建	16,353	5,189	901	4,108	16,506
	マンション	20,912	7,969	2,264	5,506	21,111
	事業用	5,435	1,402	92	1,225	5,510
	媒介計	61,123	18,460	3,797	14,216	61,530
売主物件	土地	5,520	1,880	75	1,806	5,520
	戸建	9,736	3,600	257	3,470	9,612
	マンション	2,931	1,880	170	1,630	3,011
	事業用	1,057	458	17	401	1,095
	売主計	19,244	7,818	519	7,307	19,238
代理物件	土地	838	286	14	247	865
	戸建	599	270	18	264	605
	マンション	575	232	32	152	621
	事業用	266	120	5	101	287
	代理計	2,278	908	69	764	2,378
媒介以外計	土地	6,358	2,166	89	2,053	6,385
	戸建	10,335	3,870	275	3,734	10,217
	マンション	3,506	2,112	202	1,782	3,632
	事業用	1,323	578	22	502	1,382
	他売計	21,522	8,726	588	8,071	21,616
売物件合計	土地	24,781	6,066	629	5,430	24,788
	戸建	26,688	9,059	1,176	7,842	26,723
	マンション	24,418	10,081	2,466	7,288	24,743
	事業用	6,758	1,980	114	1,727	6,892
	総計	82,645	27,186	4,385	22,287	83,146
賃貸物件合計	居住用	159,063	106,515	5,050	94,744	165,776
	事業用	57,821	12,334	680	10,895	58,545
	総計	216,884	118,849	5,730	105,639	224,321
総合計		299,529	146,035	10,115	127,926	307,467

集計期間は、2006年11月1日～29日。

なお、取引態様の変更等により「前月末残存 + 当月登録 - 当月成約 - 当月中止」が「当月末残存」の数と必ずしも一致しないものもあります。

首都圏圏域登録状況（地域別）（2006年11月度）

		東 京				埼 玉					
		前月末残存	当月登録	当月成約	当月中止	当月末残存	前月末残存	当月登録	当月成約	当月中止	当月末残存
専属媒介	土地	725	320	46	212	791	1,050	261	35	225	1,050
	戸建	929	383	76	266	961	933	293	57	212	951
	マンション	1,750	780	214	499	1,811	695	267	102	136	721
	事業用	468	142	8	123	479	234	62	3	58	235
	専属計	3,872	1,625	344	1,100	4,042	2,912	883	197	631	2,957
専任媒介	土地	1,376	527	87	420	1,380	2,082	473	68	355	2,124
	戸建	1,882	803	152	613	1,894	1,930	559	105	427	1,946
	マンション	5,186	2,163	608	1,329	5,378	1,659	588	177	378	1,686
	事業用	1,127	366	24	303	1,157	450	103	11	99	440
	専任計	9,571	3,859	871	2,665	9,809	6,121	1,723	361	1,259	6,196
一般媒介	土地	834	365	24	279	907	694	196	12	148	737
	戸建	1,521	487	35	496	1,496	841	251	18	210	877
	マンション	2,750	1,098	124	951	2,815	502	184	29	136	529
	事業用	877	237	12	200	904	256	67	5	49	271
	一般計	5,982	2,187	195	1,926	6,122	2,293	698	64	543	2,414
媒介計	土地	2,935	1,212	157	911	3,078	3,826	930	115	728	3,911
	戸建	4,332	1,673	263	1,375	4,351	3,704	1,103	180	849	3,774
	マンション	9,686	4,041	946	2,779	10,004	2,856	1,039	308	650	2,936
	事業用	2,472	745	44	626	2,540	940	232	19	206	946
	媒介計	19,425	7,671	1,410	5,691	19,973	11,326	3,304	622	2,433	11,567
売主物件	土地	1,251	796	16	756	1,275	1,219	354	24	306	1,243
	戸建	2,758	1,173	54	1,083	2,796	2,539	780	66	726	2,528
	マンション	1,612	1,135	93	978	1,678	308	184	18	163	313
	事業用	511	300	5	269	537	192	59	3	52	195
	売主計	6,132	3,404	168	3,086	6,286	4,258	1,377	111	1,247	4,279
代理物件	土地	127	105	8	61	164	196	69	3	48	216
	戸建	166	95	3	88	184	179	65	6	69	169
	マンション	347	145	18	100	370	52	22	2	14	57
	事業用	134	68	4	50	153	45	10	-	9	46
	代理計	774	413	33	299	871	472	166	11	140	488
媒介以外計	土地	1,378	901	24	817	1,439	1,415	423	27	354	1,459
	戸建	2,924	1,268	57	1,171	2,980	2,718	845	72	795	2,697
	マンション	1,959	1,280	111	1,078	2,048	360	206	20	177	370
	事業用	645	368	9	319	690	237	69	3	61	241
	他売計	6,906	3,817	201	3,385	7,157	4,730	1,543	122	1,387	4,767
売物件合計	土地	4,313	2,113	181	1,728	4,517	5,241	1,353	142	1,082	5,370
	戸建	7,256	2,941	320	2,546	7,331	6,422	1,948	252	1,644	6,471
	マンション	11,645	5,321	1,057	3,857	12,052	3,216	1,245	328	827	3,306
	事業用	3,117	1,113	53	945	3,230	1,177	301	22	267	1,187
	総計	26,331	11,488	1,611	9,076	27,130	16,056	4,847	744	3,820	16,334
賃貸物件合計	居住用	108,741	73,710	3,613	65,776	113,058	14,876	8,530	265	8,180	14,965
	事業用	39,729	9,529	478	8,433	40,314	5,553	845	50	761	5,588
	総計	148,470	83,239	4,091	74,209	153,372	20,429	9,375	315	8,941	20,553
総合計		174,801	94,727	5,702	83,285	180,502	36,485	14,222	1,059	12,761	36,887

首都圏圏域登録状況（地域別）（2006年11月度）

		千葉				神奈川県					
		前月末残存	当月登録	当月成約	当月中止	当月末残存	前月末残存	当月登録	当月成約	当月中止	当月末残存
専属媒介	土地	1,226	191	17	210	1,191	527	100	31	127	473
	戸建	590	133	33	103	585	669	184	51	127	670
	マンション	538	172	100	114	493	795	288	133	190	757
	事業用	149	31	3	20	158	152	36	2	28	157
	専属計	2,503	527	153	447	2,427	2,143	608	217	472	2,057
専任媒介	土地	4,521	507	85	485	4,457	2,305	544	104	480	2,254
	戸建	2,016	583	123	417	2,040	2,648	936	204	644	2,717
	マンション	1,507	543	231	279	1,532	3,556	1,311	451	863	3,535
	事業用	434	91	6	67	452	622	141	10	134	617
	専任計	8,478	1,724	445	1,248	8,481	9,131	2,932	769	2,121	9,123
一般媒介	土地	2,151	243	18	217	2,161	932	173	13	219	878
	戸建	1,062	263	17	226	1,103	1,332	314	30	367	1,266
	マンション	575	171	32	201	523	1,399	404	63	430	1,331
	事業用	311	66	1	54	320	355	60	7	90	320
	一般計	4,099	743	68	698	4,107	4,018	951	113	1,106	3,795
媒介計	土地	7,898	941	120	912	7,809	3,764	817	148	826	3,605
	戸建	3,668	979	173	746	3,728	4,649	1,434	285	1,138	4,653
	マンション	2,620	886	363	594	2,548	5,750	2,003	647	1,483	5,623
	事業用	894	188	10	141	930	1,129	237	19	252	1,094
	媒介計	15,080	2,994	666	2,393	15,015	15,292	4,491	1,099	3,699	14,975
売主物件	土地	1,800	331	17	344	1,769	1,250	399	18	400	1,233
	戸建	2,049	581	44	662	1,927	2,390	1,066	93	999	2,361
	マンション	264	104	14	88	264	747	457	45	401	756
	事業用	140	50	4	41	144	214	49	5	39	219
	売主計	4,253	1,066	79	1,135	4,104	4,601	1,971	161	1,839	4,569
代理物件	土地	387	41	1	80	346	128	71	2	58	139
	戸建	163	46	6	48	152	91	64	3	59	100
	マンション	50	17	4	12	52	126	48	8	26	142
	事業用	38	9	-	10	38	49	33	1	32	50
	代理計	638	113	11	150	588	394	216	14	175	431
媒介以外計	土地	2,187	372	18	424	2,115	1,378	470	20	458	1,372
	戸建	2,212	627	50	710	2,079	2,481	1,130	96	1,058	2,461
	マンション	314	121	18	100	316	873	505	53	427	898
	事業用	178	59	4	51	182	263	82	6	71	269
	他売計	4,891	1,179	90	1,285	4,692	4,995	2,187	175	2,014	5,000
売物件合計	土地	10,085	1,313	138	1,336	9,924	5,142	1,287	168	1,284	4,977
	戸建	5,880	1,606	223	1,456	5,807	7,130	2,564	381	2,196	7,114
	マンション	2,934	1,007	381	694	2,864	6,623	2,508	700	1,910	6,521
	事業用	1,072	247	14	192	1,112	1,392	319	25	323	1,363
	総計	19,971	4,173	756	3,678	19,707	20,287	6,678	1,274	5,713	19,975
賃貸物件合計	居住用	7,934	5,346	255	4,831	8,187	27,512	18,929	917	15,957	29,566
	事業用	3,822	574	48	511	3,836	8,717	1,386	104	1,190	8,807
	総計	11,756	5,920	303	5,342	12,023	36,229	20,315	1,021	17,147	38,373
総合計	31,727	10,093	1,059	9,020	31,730	56,516	26,993	2,295	22,860	58,348	

首都圏会員アクセス状況
(2006年11月度)

単位：件、()内は対前年同月比%

		東 京	埼 玉	千 葉	神 奈 川	合 計	
登 録	売物件	13,929	4,377	3,520	6,209	28,035	
	賃貸物件	89,992	7,214	4,386	17,491	119,083	
	合 計	103,921 (115.4)	11,591 (99.7)	7,906 (105.4)	23,700 (120.5)	147,118 (114.2)	
成 約 報 告	売物件	1,998	644	624	1,168	4,434	
	賃貸物件	4,310	247	263	918	5,738	
	合 計	6,308 (108.2)	891 (101.9)	887 (100.3)	2,086 (101.4)	10,172 (105.5)	
総 検 索	検 索	検 索	2,557,413	335,111	263,747	742,016	3,898,287
		成約検索	348,267	26,258	25,239	78,185	477,949
		日報要求	16,061	3,760	4,386	4,324	28,531
		検索合計	2,921,741 (145.9)	365,129 (126.1)	293,372 (134.3)	824,525 (134.0)	4,404,767 (140.9)
	図 面 要 求	図面要求	1,766,863	222,743	176,187	630,089	2,795,882
		成 約 図面要求	208,821	22,890	24,878	77,522	334,111
		図面要求 合 計	1,975,684 (127.4)	245,633 (124.2)	201,065 (122.7)	707,611 (122.8)	3,129,993 (125.8)
		総検索数	4,897,425 (137.8)	610,762 (125.3)	494,437 (129.3)	1,532,136 (128.6)	7,534,760 (134.2)
変 更	変 更	108,260	10,297	7,665	24,210	150,432	
	図面登録	20,770	2,711	2,242	5,844	31,567	
	変更合計	129,030	13,008	9,907	30,054	181,999	
再 登 録		52,370	4,939	1,821	11,892	71,022	
削 除		53,784	5,952	4,427	10,172	74,335	
総アクセス		5,242,838 (135.8)	647,143 (124.1)	519,385 (128.0)	1,610,040 (128.3)	8,019,406 (132.7)	

- 1 会員アクセスは、賃貸を含む全アクセスを集計。
- 2 変更報告には、F型による文字および図面の同時登録はカウントしない。
- 3 集計期間は、2006年11月1日～29日。