

総アクセス件数は846.0万件(前年同月比33.3%増)、3割超す増加続き、過去最高を更新
 新規登録件数は15.7万件(前年同月比4.7%増)、売・賃貸物件ともに増加
 売物件の成約報告件数は5,944件(前年同月比4.0%増)、賃貸物件は6,377件(同14.9%増)
 東日本在庫件数は35.8万件(前月比1.0%増)、売・賃貸物件とも増加

【東日本会員】

	件数(件)	増減率(%)	
		前月比	前年同月比
登録	157,164	3.7	4.7
売物件	39,935	1.9	1.8
媒介	28,618	0.8	-1.6
専属専任	5,069	3.3	3.4
専任	15,776	0.8	-2.5
一般	7,773	-0.6	-2.8
売り主・代理	11,317	4.6	11.5
賃貸物件	117,229	4.4	5.8
成約報告	12,321	3.0	9.4
売物件	5,944	3.6	4.0
賃貸物件	6,377	2.4	14.9
検索総数	7,932,162	3.2	35.3
条件検索	4,570,410	3.0	38.4
図面検索	3,361,752	3.4	31.2
総アクセス件数	8,460,187	3.3	33.3
月末在庫物件(圏域)	357,924	1.0	3.3
売物件	127,732	0.4	-0.6
土地	51,607	0.6	3.0
戸建住宅	37,899	0.5	-3.6
マンション	28,562	-0.1	-4.8
その他	9,664	0.8	7.1
賃貸物件	230,192	1.4	5.6

東日本アクセス状況推移

	2005年10月	11月	12月	2006年1月	2月	3月	4月	5月	6月	7月	8月	9月	10月
登録	150,073	140,445	121,579	162,526	149,247	150,555	155,452	146,055	145,082	151,218	135,926	151,504	157,164
条件検索	3,301,825	3,225,439	2,677,653	3,165,640	3,249,189	3,466,764	3,958,198	4,098,856	4,319,852	4,457,203	3,802,349	4,435,245	4,570,410
図面検索	2,562,085	2,513,708	1,990,596	2,444,703	2,511,239	2,580,103	2,812,467	2,948,129	3,040,198	3,149,503	2,681,267	3,250,274	3,361,752
成約	11,266	10,786	8,986	10,033	13,149	14,985	13,153	10,996	11,452	11,719	10,213	11,963	12,321
その他	320,569	307,225	274,037	295,724	306,504	322,175	321,747	309,557	330,075	345,621	313,172	342,568	358,540
アクセス	6,345,818	6,197,603	5,072,851	6,078,626	6,229,328	6,534,582	7,261,017	7,513,593	7,846,659	8,115,264	6,942,927	8,191,554	8,460,187

その他は変更、削除及び再登録



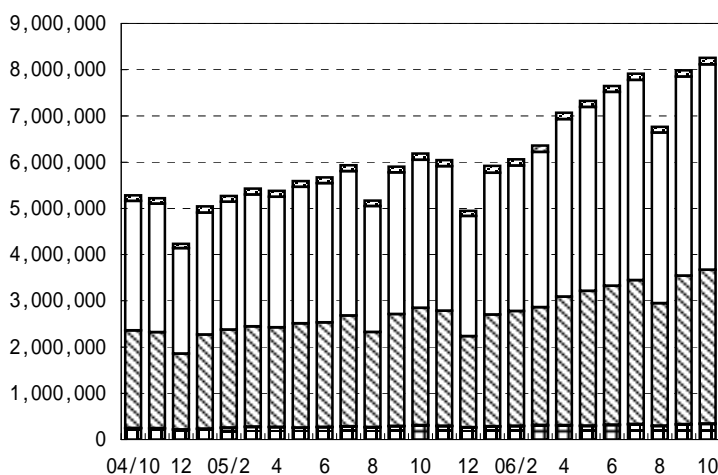
財団法人 東日本不動産流通機構 2006(平成18)年11月10日

〒101-0044 東京都千代田区鍛冶町2-3-2 神田センタービルディング2F TEL.03-5296-9350

【首都圏会員】

	件数 (件)	増減率 (%)	
		前月比	前年同月比
登録	141,776	4.3	4.5
売物件	30,025	3.9	0.6
媒介	20,380	3.9	-2.6
専属専任	4,039	2.9	3.2
専任	11,418	5.2	-1.7
一般	4,923	1.7	-8.6
売り主・代理	9,645	4.0	8.2
賃貸物件	111,751	4.4	5.6
成約報告	10,960	3.6	10.5
売物件	4,959	4.7	4.9
賃貸物件	6,001	2.8	15.6
検索総数	7,766,870	3.3	35.3
条件検索	4,441,270	3.1	38.7
図面検索	3,325,600	3.5	31.1
総アクセス件数	8,254,907	3.4	33.5
月末在庫物件 (圏域)	299,529	1.0	1.4
売物件	82,645	0.2	-6.6
土地	24,781	0.6	-4.5
戸建住宅	26,688	0.4	-10.1
マンション	24,418	-0.5	-7.4
その他	6,758	0.4	3.4
賃貸物件	216,884	1.3	4.9

表1 首都圏会員のアクセス状況推移



□ 登 録
 □ 検 索
 □ 図面要求
 ■ 成 約
 □ そ の 他

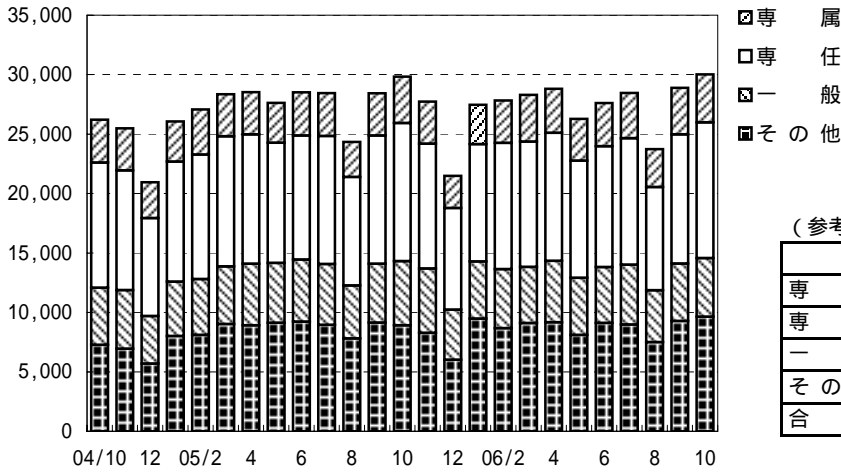
(参考)

	06/4 ~ 06/10	05/4 ~ 05/10	前年比%	2005年度計
登 録	940,133	891,248	105.5	1,551,245
条件検索	28,776,289	20,897,253	137.7	36,192,749
図面検索	20,998,084	16,069,390	130.7	27,974,362
成 約	72,809	62,213	117.0	114,348
そ の 他	2,172,853	1,911,964	113.6	3,324,463
アクセス	52,960,168	39,832,068	133.0	69,157,167

	2005年10月	11月	12月	2006年1月	2月	3月	4月	5月	6月	7月	8月	9月	10月
登 録	135,637	128,804	110,161	147,961	135,394	137,677	140,948	132,003	130,503	137,168	121,768	135,967	141,776
条件検索	3,201,716	3,125,842	2,599,419	3,067,750	3,145,743	3,356,742	3,838,508	3,978,467	4,192,247	4,329,443	3,690,134	4,306,220	4,441,270
図面検索	2,537,259	2,488,933	1,969,997	2,418,037	2,480,196	2,547,809	2,778,271	2,914,387	3,004,973	3,113,296	2,648,762	3,212,795	3,325,600
成 約	9,919	9,646	8,026	9,164	11,863	13,436	11,741	9,786	10,188	10,480	9,078	10,576	10,960
そ の 他	300,482	288,960	257,211	276,427	287,539	302,362	300,095	290,085	310,007	324,231	292,481	320,653	335,301
アクセス	6,185,013	6,042,185	4,944,814	5,919,339	6,060,735	6,358,026	7,069,563	7,324,728	7,647,918	7,914,618	6,762,223	7,986,211	8,254,907

その他は変更、削除及び再登録

表2 首都圏会員の売物件登録推移



(参考)

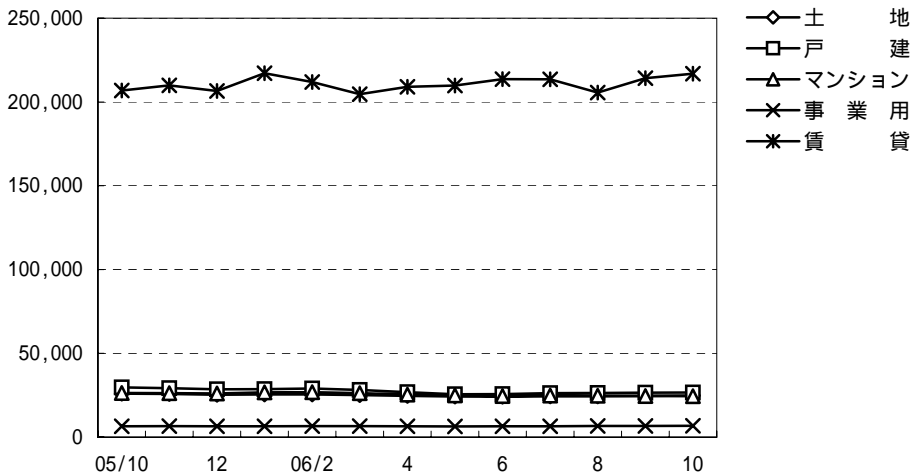
	06/4～06/10	05/4～05/10	前年比%	2005年度計
専 属	25,810	24,573	105.0	41,627
専 任	72,375	73,704	98.2	123,784
一 般	33,822	35,359	95.7	59,499
そ の 他	61,786	62,077	99.5	103,599
合 計	193,793	195,713	99.0	328,509

	2005年10月	11月	12月	2006年1月	2月	3月	4月	5月	6月	7月	8月	9月	10月
専 属	3,914	3,538	2,708	3,317	3,564	3,927	3,706	3,514	3,634	3,803	3,189	3,925	4,039
専 任	11,616	10,513	8,542	9,865	10,625	10,535	10,760	9,844	10,162	10,647	8,689	10,855	11,418
一 般	5,389	5,411	4,212	4,808	4,974	4,735	5,175	4,805	4,689	5,025	4,363	4,842	4,923
そ の 他	8,918	8,273	6,020	9,471	8,664	9,094	9,168	8,109	9,118	8,982	7,493	9,271	9,645
合 計	29,837	27,735	21,482	27,461	27,827	28,291	28,809	26,272	27,603	28,457	23,734	28,893	30,025

賃 貸	105,800	101,069	88,679	120,500	107,567	109,386	112,139	105,731	102,900	108,711	98,034	107,074	111,751
-----	---------	---------	--------	---------	---------	---------	---------	---------	---------	---------	--------	---------	---------

総 合 計	135,637	128,804	110,161	147,961	135,394	137,677	140,948	132,003	130,503	137,168	121,768	135,967	141,776
-------	---------	---------	---------	---------	---------	---------	---------	---------	---------	---------	---------	---------	---------

表3 首都圏圏域の種類別在庫物件数推移



	2005年10月	11月	12月	2006年1月	2月	3月	4月	5月	6月	7月	8月	9月	10月
売 物 件	土 地	25,939	25,801	25,335	25,540	25,540	25,144	24,653	24,238	24,141	24,316	24,343	24,623
	戸 建	29,684	29,233	28,514	28,615	29,033	28,176	26,846	25,608	25,721	26,273	26,312	26,580
	マ ン シ ョ ン	26,374	26,253	26,065	26,765	26,872	26,295	25,383	24,913	24,580	24,817	24,707	24,543
	事 業 用	6,535	6,587	6,468	6,520	6,576	6,625	6,447	6,443	6,469	6,518	6,652	6,730
	合 計	88,532	87,874	86,382	87,440	88,021	86,240	83,329	81,202	80,911	81,924	82,014	82,476
賃 貸	206,841	209,899	206,594	217,107	211,925	204,618	209,078	209,815	213,584	213,513	205,569	214,177	216,884
総 合 計	295,373	297,773	292,976	304,547	299,946	290,858	292,407	291,017	294,495	295,437	287,583	296,653	299,529

表 4 首都圏圏域の都県別・種類別在庫物件数 (10月末現在)

		東 京	埼 玉	千 葉	神奈川	合 計
売 物 件	土 地	4,313	5,241	10,085	5,142	24,781
	戸 建	7,256	6,422	5,880	7,130	26,688
	マンション	11,645	3,216	2,934	6,623	24,418
	事 業 用	3,117	1,177	1,072	1,392	6,758
	合 計	26,331	16,056	19,971	20,287	82,645
うち 媒 介 契 約 物 件	土 地	2,935	3,826	7,898	3,764	18,423
	戸 建	4,332	3,704	3,668	4,649	16,353
	マンション	9,686	2,856	2,620	5,750	20,912
	事 業 用	2,472	940	894	1,129	5,435
	合 計	19,425	11,326	15,080	15,292	61,123

表 5 首都圏圏域の都県別・種類別売物件登録・成約件数

単位：件、()内は対前年同月比%

	売物件登録数					売物件成約数				
	東 京	埼 玉	千 葉	神奈川	合 計	東 京	埼 玉	千 葉	神奈川	合 計
土 地	2,175 (108.3)	1,478 (113.9)	1,607 (108.0)	1,474 (91.2)	6,734 (105.0)	185 (86.4)	148 (92.5)	171 (122.1)	185 (97.4)	689 (97.9)
戸 建	3,071 (88.2)	1,959 (99.8)	1,762 (93.9)	3,021 (105.2)	9,813 (96.3)	399 (112.4)	293 (111.0)	274 (121.2)	464 (101.1)	1,430 (109.7)
マンション	5,421 (94.9)	1,243 (106.7)	1,162 (104.7)	2,776 (98.7)	10,602 (98.1)	1,167 (106.2)	335 (96.5)	404 (106.9)	778 (103.7)	2,684 (104.3)
事 業 用	1,017 (118.0)	284 (115.0)	267 (125.4)	385 (106.4)	1,953 (116.0)	53 (88.3)	15 (60.0)	19 (100.0)	30 (176.5)	117 (96.7)
総 計	11,684 (96.8)	4,964 (106.2)	4,798 (102.3)	7,656 (99.9)	29,102 (100.0)	1,804 (104.4)	791 (99.4)	868 (113.8)	1,457 (102.9)	4,920 (104.6)

首都圏会員登録状況
(2006年10月度)

		前月末残存	当月登録	当月成約	当月中止	当月末残存
専属媒介	土地	4,325	1,001	139	818	4,359
	戸建	3,294	1,064	256	771	3,314
	マンション	3,805	1,676	592	997	3,878
	事業用	1,162	298	25	279	1,145
	専属計	12,586	4,039	1,012	2,865	12,696
専任媒介	土地	12,324	2,626	361	2,013	12,549
	戸建	8,977	2,993	651	2,322	8,918
	マンション	12,359	5,017	1,572	3,389	12,351
	事業用	2,911	782	54	634	2,985
	専任計	36,571	11,418	2,638	8,358	36,803
一般媒介	土地	5,689	989	74	1,012	5,617
	戸建	5,053	1,502	141	1,470	5,007
	マンション	5,816	1,979	296	1,888	5,685
	事業用	2,084	453	19	469	2,068
	一般計	18,642	4,923	530	4,839	18,377
媒介計	土地	22,338	4,616	574	3,843	22,525
	戸建	17,324	5,559	1,048	4,563	17,239
	マンション	21,980	8,672	2,460	6,274	21,914
	事業用	6,157	1,533	98	1,382	6,198
	媒介計	67,799	20,380	4,180	16,062	67,876
売主物件	土地	6,260	2,268	109	2,154	6,269
	戸建	9,846	4,222	381	3,632	10,077
	マンション	3,036	1,874	187	1,689	3,035
	事業用	1,149	425	20	409	1,146
	売主計	20,291	8,789	697	7,884	20,527
代理物件	土地	1,152	291	7	289	1,147
	戸建	654	242	20	238	646
	マンション	687	207	54	205	633
	事業用	277	116	1	98	292
	代理計	2,770	856	82	830	2,718
媒介以外計	土地	7,412	2,559	116	2,443	7,416
	戸建	10,500	4,464	401	3,870	10,723
	マンション	3,723	2,081	241	1,894	3,668
	事業用	1,426	541	21	507	1,438
	他売計	23,061	9,645	779	8,714	23,245
売物件合計	土地	29,750	7,175	690	6,286	29,941
	戸建	27,824	10,023	1,449	8,433	27,962
	マンション	25,703	10,753	2,701	8,168	25,582
	事業用	7,583	2,074	119	1,889	7,636
	総計	90,860	30,025	4,959	24,776	91,121
賃貸物件合計	居住用	157,863	100,037	5,307	93,179	159,402
	事業用	57,275	11,714	694	9,878	58,401
	総計	215,138	111,751	6,001	103,057	217,803
総合計		305,998	141,776	10,960	127,833	308,924

集計期間は、2006年10月1日～30日。

なお、取引態様の変更等により「前月末残存 + 当月登録 - 当月成約 - 当月中止」が「当月末残存」の数と必ずしも一致しないものもあります。

首都圏会員登録状況（地域別）（2006年10月度）

		東京				埼玉					
		前月末残存	当月登録	当月成約	当月中止	当月末残存	前月末残存	当月登録	当月成約	当月中止	当月末残存
専属媒介	土地	1,549	437	65	321	1,596	1,117	265	31	217	1,133
	戸建	1,287	469	120	349	1,280	892	258	60	191	896
	マンション	2,315	1,095	378	641	2,382	541	192	65	126	542
	事業用	691	197	14	187	677	218	37	6	37	212
	専属計	5,842	2,198	577	1,498	5,935	2,768	752	162	571	2,783
専任媒介	土地	3,766	909	100	731	3,832	2,076	547	63	388	2,168
	戸建	2,696	977	196	749	2,697	1,812	555	107	465	1,780
	マンション	6,472	2,678	734	1,857	6,530	1,377	532	164	335	1,402
	事業用	1,560	421	27	335	1,611	392	98	4	82	402
	専任計	14,494	4,985	1,057	3,672	14,670	5,657	1,732	338	1,270	5,752
一般媒介	土地	2,013	432	23	412	2,016	708	151	15	125	723
	戸建	1,911	661	50	603	1,952	751	236	19	191	788
	マンション	3,706	1,260	184	1,271	3,548	471	137	20	132	464
	事業用	1,285	298	12	302	1,277	209	69	1	51	230
	一般計	8,915	2,651	269	2,588	8,793	2,139	593	55	499	2,205
媒介計	土地	7,328	1,778	188	1,464	7,444	3,901	963	109	730	4,024
	戸建	5,894	2,107	366	1,701	5,929	3,455	1,049	186	847	3,464
	マンション	12,493	5,033	1,296	3,769	12,460	2,389	861	249	593	2,408
	事業用	3,536	916	53	824	3,565	819	204	11	170	844
	媒介計	29,251	9,834	1,903	7,758	29,398	10,564	3,077	555	2,340	10,740
売主物件	土地	2,133	1,052	36	982	2,167	1,282	401	27	375	1,282
	戸建	3,600	1,581	99	1,387	3,697	2,355	807	82	600	2,481
	マンション	2,138	1,437	126	1,297	2,149	182	83	11	72	183
	事業用	696	280	9	277	687	169	47	2	40	174
	売主計	8,567	4,350	270	3,943	8,700	3,988	1,338	122	1,087	4,120
代理物件	土地	466	122	4	120	466	214	49	-	44	219
	戸建	215	78	6	80	207	210	68	4	71	209
	マンション	525	158	41	153	488	35	13	3	11	33
	事業用	173	65	1	53	184	39	7	-	6	38
	代理計	1,379	423	52	406	1,345	498	137	7	132	499
媒介以外計	土地	2,599	1,174	40	1,102	2,633	1,496	450	27	419	1,501
	戸建	3,815	1,659	105	1,467	3,904	2,565	875	86	671	2,690
	マンション	2,663	1,595	167	1,450	2,637	217	96	14	83	216
	事業用	869	345	10	330	871	208	54	2	46	212
	他売計	9,946	4,773	322	4,349	10,045	4,486	1,475	129	1,219	4,619
売物件合計	土地	9,927	2,952	228	2,566	10,077	5,397	1,413	136	1,149	5,525
	戸建	9,709	3,766	471	3,168	9,833	6,020	1,924	272	1,518	6,154
	マンション	15,156	6,628	1,463	5,219	15,097	2,606	957	263	676	2,624
	事業用	4,405	1,261	63	1,154	4,436	1,027	258	13	216	1,056
	総計	39,197	14,607	2,225	12,107	39,443	15,050	4,552	684	3,559	15,359
賃貸物件合計	居住用	117,499	74,509	3,937	69,584	118,475	11,056	6,557	274	6,723	10,616
	事業用	40,770	9,242	517	7,716	41,763	5,040	720	68	672	5,020
	総計	158,269	83,751	4,454	77,300	160,238	16,096	7,277	342	7,395	15,636
総合計		197,466	98,358	6,679	89,407	199,681	31,146	11,829	1,026	10,954	30,995

首都圏会員登録状況（地域別）（2006年10月度）

		千葉				神奈川県					
		前月末残存	当月登録	当月成約	当月中止	当月末残存	前月末残存	当月登録	当月成約	当月中止	当月末残存
専属媒介	土地	1,036	145	21	139	1,016	623	154	22	141	614
	戸建	507	134	29	91	521	608	203	47	140	617
	マンション	358	128	56	59	368	591	261	93	171	586
	事業用	118	22	1	23	117	135	42	4	32	139
	専属計	2,019	429	107	312	2,022	1,957	660	166	484	1,956
専任媒介	土地	3,948	525	89	414	3,964	2,534	645	109	480	2,585
	戸建	1,871	542	145	385	1,850	2,598	919	203	723	2,591
	マンション	1,317	506	203	295	1,310	3,193	1,301	471	902	3,109
	事業用	387	99	9	72	394	572	164	14	145	578
	専任計	7,523	1,672	446	1,166	7,518	8,897	3,029	797	2,250	8,863
一般媒介	土地	1,894	226	18	251	1,861	1,074	180	18	224	1,017
	戸建	996	266	28	267	980	1,395	339	44	409	1,287
	マンション	491	179	28	149	508	1,148	403	64	336	1,165
	事業用	226	40	2	46	225	364	46	4	70	336
	一般計	3,607	711	76	713	3,574	3,981	968	130	1,039	3,805
媒介計	土地	6,878	896	128	804	6,841	4,231	979	149	845	4,216
	戸建	3,374	942	202	743	3,351	4,601	1,461	294	1,272	4,495
	マンション	2,166	813	287	503	2,186	4,932	1,965	628	1,409	4,860
	事業用	731	161	12	141	736	1,071	252	22	247	1,053
	媒介計	13,149	2,812	629	2,191	13,114	14,835	4,657	1,093	3,773	14,624
売主物件	土地	1,591	413	24	396	1,584	1,254	402	22	401	1,236
	戸建	1,680	573	47	522	1,703	2,211	1,261	153	1,123	2,196
	マンション	136	68	14	58	135	580	286	36	262	568
	事業用	94	51	2	45	101	190	47	7	47	184
	売主計	3,501	1,105	87	1,021	3,523	4,235	1,996	218	1,833	4,184
代理物件	土地	326	60	3	65	319	146	60	-	60	143
	戸建	128	52	7	45	129	101	44	3	42	101
	マンション	30	8	4	8	26	97	28	6	33	86
	事業用	27	13	-	11	29	38	31	-	28	41
	代理計	511	133	14	129	503	382	163	9	163	371
媒介以外計	土地	1,917	473	27	461	1,903	1,400	462	22	461	1,379
	戸建	1,808	625	54	567	1,832	2,312	1,305	156	1,165	2,297
	マンション	166	76	18	66	161	677	314	42	295	654
	事業用	121	64	2	56	130	228	78	7	75	225
	他売計	4,012	1,238	101	1,150	4,026	4,617	2,159	227	1,996	4,555
売物件合計	土地	8,795	1,369	155	1,265	8,744	5,631	1,441	171	1,306	5,595
	戸建	5,182	1,567	256	1,310	5,183	6,913	2,766	450	2,437	6,792
	マンション	2,332	889	305	569	2,347	5,609	2,279	670	1,704	5,514
	事業用	852	225	14	197	866	1,299	330	29	322	1,278
	総計	17,161	4,050	730	3,341	17,140	19,452	6,816	1,320	5,769	19,179
賃貸物件合計	居住用	5,795	3,953	237	3,576	5,935	23,513	15,018	859	13,296	24,376
	事業用	3,317	462	22	463	3,294	8,148	1,290	87	1,027	8,324
	総計	9,112	4,415	259	4,039	9,229	31,661	16,308	946	14,323	32,700
総合計	26,273	8,465	989	7,380	26,369	51,113	23,124	2,266	20,092	51,879	

首都圏圏域登録状況
(2006年10月度)

		前月末残存	当月登録	当月成約	当月中止	当月末残存
専属媒介	土地	3,512	931	136	771	3,528
	戸建	3,100	1,048	254	757	3,121
	マンション	3,709	1,653	588	981	3,778
	事業用	1,014	279	25	254	1,003
	専属計	11,335	3,911	1,003	2,763	11,430
専任媒介	土地	10,067	2,462	352	1,873	10,284
	戸建	8,533	2,934	640	2,271	8,476
	マンション	11,939	4,954	1,568	3,352	11,908
	事業用	2,580	729	53	602	2,633
	専任計	33,119	11,079	2,613	8,098	33,301
一般媒介	土地	4,674	950	87	945	4,611
	戸建	4,809	1,469	141	1,444	4,756
	マンション	5,349	1,942	293	1,845	5,226
	事業用	1,824	415	18	442	1,799
	一般計	16,656	4,776	539	4,676	16,392
媒介計	土地	18,253	4,343	575	3,589	18,423
	戸建	16,442	5,451	1,035	4,472	16,353
	マンション	20,997	8,549	2,449	6,178	20,912
	事業用	5,418	1,423	96	1,298	5,435
	媒介計	61,110	19,766	4,155	15,537	61,123
売主物件	土地	5,537	2,133	107	2,047	5,520
	戸建	9,533	4,128	375	3,572	9,736
	マンション	2,922	1,854	181	1,667	2,931
	事業用	1,065	414	20	403	1,057
	売主計	19,057	8,529	683	7,689	19,244
代理物件	土地	833	258	7	245	838
	戸建	605	234	20	228	599
	マンション	624	199	54	193	575
	事業用	247	116	1	94	266
	代理計	2,309	807	82	760	2,278
媒介以外計	土地	6,370	2,391	114	2,292	6,358
	戸建	10,138	4,362	395	3,800	10,335
	マンション	3,546	2,053	235	1,860	3,506
	事業用	1,312	530	21	497	1,323
	他売計	21,366	9,336	765	8,449	21,522
売物件合計	土地	24,623	6,734	689	5,881	24,781
	戸建	26,580	9,813	1,430	8,272	26,688
	マンション	24,543	10,602	2,684	8,038	24,418
	事業用	6,730	1,953	117	1,795	6,758
	総計	82,476	29,102	4,920	23,986	82,645
賃貸物件合計	居住用	157,489	99,853	5,303	92,964	159,063
	事業用	56,688	11,668	694	9,825	57,821
	総計	214,177	111,521	5,997	102,789	216,884
総合計		296,653	140,623	10,917	126,775	299,529

集計期間は、2006年10月1日～30日。

なお、取引態様の変更等により「前月末残存 + 当月登録 - 当月成約 - 当月中止」が「当月末残存」の数と必ずしも一致しないものもあります。

首都圏圏域登録状況（地域別）（2006年10月度）

		東京				埼玉					
		前月末残存	当月登録	当月成約	当月中止	当月末残存	前月末残存	当月登録	当月成約	当月中止	当月末残存
専属媒介	土地	696	327	57	238	725	1,029	284	32	231	1,050
	戸建	937	396	104	293	929	930	275	62	208	933
	マンション	1,716	803	240	519	1,750	697	255	101	155	695
	事業用	477	156	16	139	468	239	47	6	46	234
	専属計	3,826	1,682	417	1,189	3,872	2,895	861	201	640	2,912
専任媒介	土地	1,313	629	79	483	1,376	1,978	596	68	420	2,082
	戸建	1,854	788	166	569	1,882	1,983	612	116	534	1,930
	マンション	5,124	2,264	626	1,547	5,186	1,633	632	193	403	1,659
	事業用	1,090	348	21	283	1,127	431	109	5	83	450
	専任計	9,381	4,029	892	2,882	9,571	6,025	1,949	382	1,440	6,121
一般媒介	土地	838	292	21	279	834	687	168	19	142	694
	戸建	1,517	545	47	521	1,521	817	253	24	215	841
	マンション	2,915	1,075	169	1,106	2,750	503	178	25	165	502
	事業用	880	223	8	225	877	252	71	3	67	256
	一般計	6,150	2,135	245	2,131	5,982	2,259	670	71	589	2,293
媒介計	土地	2,847	1,248	157	1,000	2,935	3,694	1,048	119	793	3,826
	戸建	4,308	1,729	317	1,383	4,332	3,730	1,140	202	957	3,704
	マンション	9,755	4,142	1,035	3,172	9,686	2,833	1,065	319	723	2,856
	事業用	2,447	727	45	647	2,472	922	227	14	196	940
	媒介計	19,357	7,846	1,554	6,202	19,425	11,179	3,480	654	2,669	11,326
売主物件	土地	1,231	846	28	798	1,251	1,235	384	26	375	1,219
	戸建	2,674	1,276	80	1,114	2,758	2,465	753	85	595	2,539
	マンション	1,592	1,149	100	1,030	1,612	297	160	11	138	308
	事業用	516	232	8	229	511	195	48	1	49	192
	売主計	6,013	3,503	216	3,171	6,132	4,192	1,345	123	1,157	4,258
代理物件	土地	124	81	-	79	127	193	46	3	40	196
	戸建	171	66	2	69	166	179	66	6	66	179
	マンション	358	130	32	109	347	57	18	5	18	52
	事業用	122	58	-	45	134	45	9	-	8	45
	代理計	775	335	34	302	774	474	139	14	132	472
媒介以外計	土地	1,355	927	28	877	1,378	1,428	430	29	415	1,415
	戸建	2,845	1,342	82	1,183	2,924	2,644	819	91	661	2,718
	マンション	1,950	1,279	132	1,139	1,959	354	178	16	156	360
	事業用	638	290	8	274	645	240	57	1	57	237
	他売計	6,788	3,838	250	3,473	6,906	4,666	1,484	137	1,289	4,730
売物件合計	土地	4,202	2,175	185	1,877	4,313	5,122	1,478	148	1,208	5,241
	戸建	7,153	3,071	399	2,566	7,256	6,374	1,959	293	1,618	6,422
	マンション	11,705	5,421	1,167	4,311	11,645	3,187	1,243	335	879	3,216
	事業用	3,085	1,017	53	921	3,117	1,162	284	15	253	1,177
	総計	26,145	11,684	1,804	9,675	26,331	15,845	4,964	791	3,958	16,056
賃貸物件合計	居住用	108,140	69,275	3,707	64,956	108,741	14,739	8,940	347	8,452	14,876
	事業用	38,696	8,967	502	7,417	39,729	5,584	795	69	756	5,553
	総計	146,836	78,242	4,209	72,373	148,470	20,323	9,735	416	9,208	20,429
総合計	172,981	89,926	6,013	82,048	174,801	36,168	14,699	1,207	13,166	36,485	

首都圏圏域登録状況（地域別）（2006年10月度）

		千葉				神奈川県					
		前月末残存	当月登録	当月成約	当月中止	当月末残存	前月末残存	当月登録	当月成約	当月中止	当月末残存
専属媒介	土地	1,255	158	24	159	1,226	532	162	23	143	527
	戸建	571	165	38	107	590	662	212	50	149	669
	マンション	506	235	115	86	538	790	360	132	221	795
	事業用	146	27	1	25	149	152	49	2	44	152
	専属計	2,478	585	178	377	2,503	2,136	783	207	557	2,143
専任媒介	土地	4,511	603	93	494	4,521	2,265	634	112	476	2,305
	戸建	2,032	584	148	417	2,016	2,664	950	210	751	2,648
	マンション	1,513	594	235	350	1,507	3,669	1,464	514	1,052	3,556
	事業用	441	102	10	86	434	618	170	17	150	622
	専任計	8,497	1,883	486	1,347	8,478	9,216	3,218	853	2,429	9,131
一般媒介	土地	2,169	279	25	281	2,151	980	211	22	243	932
	戸建	1,068	291	27	286	1,062	1,407	380	43	422	1,332
	マンション	547	201	29	159	575	1,384	488	70	415	1,399
	事業用	311	57	3	63	311	381	64	4	87	355
	一般計	4,095	828	84	789	4,099	4,152	1,143	139	1,167	4,018
媒介計	土地	7,935	1,040	142	934	7,898	3,777	1,007	157	862	3,764
	戸建	3,671	1,040	213	810	3,668	4,733	1,542	303	1,322	4,649
	マンション	2,566	1,030	379	595	2,620	5,843	2,312	716	1,688	5,750
	事業用	898	186	14	174	894	1,151	283	23	281	1,129
	媒介計	15,070	3,296	748	2,513	15,080	15,504	5,144	1,199	4,153	15,292
売主物件	土地	1,800	493	26	467	1,800	1,271	410	27	407	1,250
	戸建	2,039	664	54	619	2,049	2,355	1,435	156	1,244	2,390
	マンション	262	121	20	102	264	771	424	50	397	747
	事業用	133	67	4	57	140	221	67	7	68	214
	売主計	4,234	1,345	104	1,245	4,253	4,618	2,336	240	2,116	4,601
代理物件	土地	388	74	3	73	387	128	57	1	53	128
	戸建	159	58	7	48	163	96	44	5	45	91
	マンション	59	11	5	15	50	150	40	12	51	126
	事業用	38	14	1	13	38	42	35	-	28	49
	代理計	644	157	16	149	638	416	176	18	177	394
媒介以外計	土地	2,188	567	29	540	2,187	1,399	467	28	460	1,378
	戸建	2,198	722	61	667	2,212	2,451	1,479	161	1,289	2,481
	マンション	321	132	25	117	314	921	464	62	448	873
	事業用	171	81	5	70	178	263	102	7	96	263
	他売計	4,878	1,502	120	1,394	4,891	5,034	2,512	258	2,293	4,995
売物件合計	土地	10,123	1,607	171	1,474	10,085	5,176	1,474	185	1,322	5,142
	戸建	5,869	1,762	274	1,477	5,880	7,184	3,021	464	2,611	7,130
	マンション	2,887	1,162	404	712	2,934	6,764	2,776	778	2,136	6,623
	事業用	1,069	267	19	244	1,072	1,414	385	30	377	1,392
	総計	19,948	4,798	868	3,907	19,971	20,538	7,656	1,457	6,446	20,287
賃貸物件合計	居住用	7,761	4,904	283	4,445	7,934	26,849	16,734	966	15,111	27,512
	事業用	3,857	503	24	514	3,822	8,551	1,403	99	1,138	8,717
	総計	11,618	5,407	307	4,959	11,756	35,400	18,137	1,065	16,249	36,229
総合計		31,566	10,205	1,175	8,866	31,727	55,938	25,793	2,522	22,695	56,516

首都圏会員アクセス状況
(2006年10月度)

単位：件、()内は対前年同月比%

		東 京	埼 玉	千 葉	神 奈 川	合 計	
登 録	売物件	14,607	4,552	4,050	6,816	30,025	
	賃貸物件	83,751	7,277	4,415	16,308	111,751	
	合 計	98,358 (103.1)	11,829 (100.5)	8,465 (109.0)	23,124 (111.7)	141,776 (104.5)	
成 約 報 告	売物件	2,225	684	730	1,320	4,959	
	賃貸物件	4,454	342	259	946	6,001	
	合 計	6,679 (110.0)	1,026 (117.3)	989 (115.5)	2,266 (107.0)	10,960 (110.5)	
総 検 索	検 索	検 索	2,530,821	352,605	279,708	755,588	3,918,722
		成約検索	357,103	27,737	26,345	79,339	490,524
		日報要求	18,951	4,024	4,476	4,573	32,024
		検索合計	2,906,875 (142.5)	384,366 (129.5)	310,529 (135.8)	839,500 (131.8)	4,441,270 (138.7)
	図 面 要 求	図面要求	1,822,662	232,394	182,461	670,480	2,907,997
		成 約 図面要求	284,874	23,428	25,602	83,699	417,603
		図面要求 合 計	2,107,536 (135.2)	255,822 (123.0)	208,063 (122.2)	754,179 (125.5)	3,325,600 (131.1)
		総検索数	5,014,411 (139.4)	640,188 (126.8)	518,592 (130.0)	1,593,679 (128.8)	7,766,870 (135.3)
	変 更	変 更	101,377	10,418	7,856	22,840	142,491
		図面登録	27,309	2,667	2,034	11,616	43,626
変更合計		128,686	13,085	9,890	34,456	186,117	
再 登 録		53,971	5,265	1,934	12,710	73,880	
削 除		53,155	5,984	4,809	11,356	75,304	
総アクセス		5,355,260 (136.7)	677,377 (125.3)	544,679 (129.0)	1,677,591 (128.7)	8,254,907 (133.5)	

- 1 会員アクセスは、賃貸を含む全アクセスを集計。
- 2 変更報告には、F型による文字および図面の同時登録はカウントしない。
- 3 集計期間は、2006年10月1日～30日。