

総アクセス件数は819.2万件（前年同月比35.3%増）、拡大基調続き過去最高を更新
 新規登録件数は15.2万件（前年同月比8.9%増）、売・賃貸物件ともに増加
 売物件の成約報告件数は5,735件（前年同月比9.8%増）、賃貸物件は6,228件（同25.8%増）
 東日本在庫件数は35.4万件（前月比3.3%増）、売・賃貸物件ともに増加

【東日本会員】

	件数（件）	増減率（％）	
		前月比	前年同月比
登録	151,504	11.5	8.9
売物件	39,197	17.5	5.6
媒介	28,380	16.3	5.7
専属専任	4,908	16.7	9.1
専任	15,655	20.6	5.1
一般	7,817	8.4	4.7
売り主・代理	10,817	20.6	5.3
賃貸物件	112,307	9.5	10.2
成約報告	11,963	17.1	17.6
売物件	5,735	24.0	9.8
賃貸物件	6,228	11.4	25.8
検索総数	7,685,519	18.5	37.2
条件検索	4,435,245	16.6	40.3
図面検索	3,250,274	21.2	33.2
総アクセス件数	8,191,554	18.0	35.3
月末在庫物件（圏域）	354,267	3.3	3.8
売物件	127,162	1.6	-0.1
土地	51,286	2.6	3.6
戸建住宅	37,697	1.7	-4.0
マンション	28,592	-0.3	-3.5
その他	9,587	1.4	7.6
賃貸物件	227,105	4.3	6.1

東日本アクセス状況推移

	2005年9月	10月	11月	12月	2006年1月	2月	3月	4月	5月	6月	7月	8月	9月
登録	139,063	150,073	140,445	121,579	162,526	149,247	150,555	155,452	146,055	145,082	151,218	135,926	151,504
条件検索	3,161,724	3,301,825	3,225,439	2,677,653	3,165,640	3,249,189	3,466,764	3,958,198	4,098,856	4,319,852	4,457,203	3,802,349	4,435,245
図面検索	2,441,044	2,562,085	2,513,708	1,990,596	2,444,703	2,511,239	2,580,103	2,812,467	2,948,129	3,040,198	3,149,503	2,681,267	3,250,274
成約	10,175	11,266	10,786	8,986	10,033	13,149	14,985	13,153	10,996	11,452	11,719	10,213	11,963
その他	304,031	320,569	307,225	274,037	295,724	306,504	322,175	321,747	309,557	330,075	345,621	313,172	342,568
アクセス	6,056,037	6,345,818	6,197,603	5,072,851	6,078,626	6,229,328	6,534,582	7,261,017	7,513,593	7,846,659	8,115,264	6,942,927	8,191,554

その他は変更、削除及び再登録



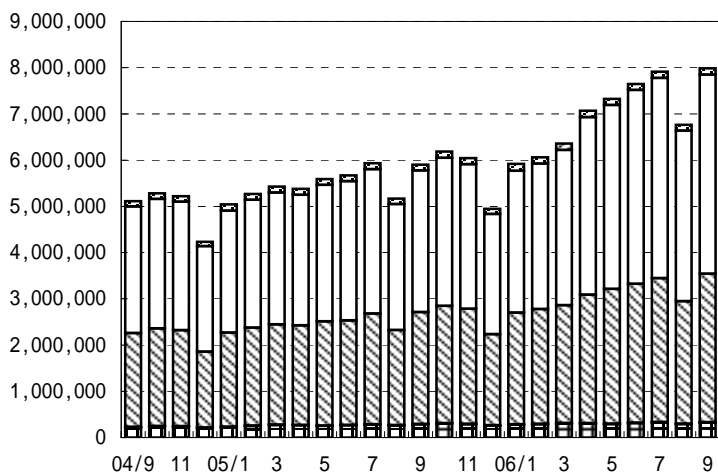
財団法人 東日本不動産流通機構 2006(平成18)年10月10日

〒101-0044 東京都千代田区鍛冶町2-3-2 神田センタービルディング2F TEL.03-5296-9350

【首都圏会員】

	件数 (件)	増減率 (%)	
		前月比	前年同月比
登録	135,967	11.7	7.9
売物件	28,893	21.7	1.6
媒介	19,622	20.8	1.7
専属専任	3,925	23.1	10.5
専任	10,855	24.9	0.7
一般	4,842	11.0	-2.2
売り主・代理	9,271	23.7	1.4
賃貸物件	107,074	9.2	9.7
成約報告	10,576	16.5	16.3
売物件	4,737	24.4	7.2
賃貸物件	5,839	10.8	24.9
検索総数	7,519,015	18.6	37.2
条件検索	4,306,220	16.7	40.6
図面検索	3,212,795	21.3	32.9
総アクセス件数	7,986,211	18.1	35.3
月末在庫物件 (圏域)	296,653	3.2	1.7
売物件	82,476	0.6	-6.4
土地	24,623	1.2	-4.3
戸建住宅	26,580	1.0	-10.8
マンション	24,543	-0.7	-5.9
その他	6,730	1.2	3.6
賃貸物件	214,177	4.2	5.3

表1 首都圏会員のアクセス状況推移



□ 登 録
 □ 検 索
 □ 図面要求
 ■ 成 約
 □ そ の 他

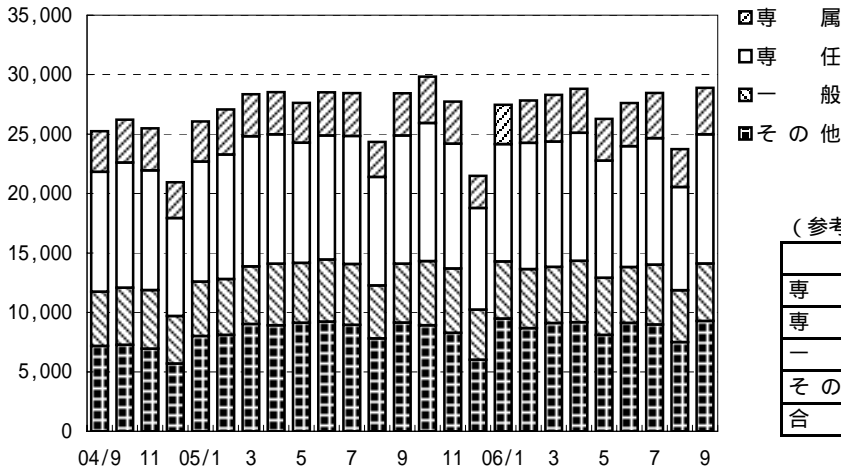
(参考)

	06/4 - 06/9	05/4 - 05/9	前年比%	2005年度計
登 録	798,357	755,611	105.7	1,551,245
条件検索	24,335,019	17,695,537	137.5	36,192,749
図面検索	17,672,484	13,532,131	130.6	27,974,362
成 約	61,849	52,294	118.3	114,348
そ の 他	1,837,552	1,611,482	114.0	3,324,463
アクセス	44,705,261	33,647,055	132.9	69,157,167

	2005年9月	10月	11月	12月	2006年1月	2月	3月	4月	5月	6月	7月	8月	9月
登 録	126,005	135,637	128,804	110,161	147,961	135,394	137,677	140,948	132,003	130,503	137,168	121,768	135,967
条件検索	3,063,420	3,201,716	3,125,842	2,599,419	3,067,750	3,145,743	3,356,742	3,838,508	3,978,467	4,192,247	4,329,443	3,690,134	4,306,220
図面検索	2,417,563	2,537,259	2,488,933	1,969,997	2,418,037	2,480,196	2,547,809	2,778,271	2,914,387	3,004,973	3,113,296	2,648,762	3,212,795
成 約	9,093	9,919	9,646	8,026	9,164	11,863	13,436	11,741	9,786	10,188	10,480	9,078	10,576
そ の 他	286,404	300,482	288,960	257,211	276,427	287,539	302,362	300,095	290,085	310,007	324,231	292,481	320,653
アクセス	5,902,485	6,185,013	6,042,185	4,944,814	5,919,339	6,060,735	6,358,026	7,069,563	7,324,728	7,647,918	7,914,618	6,762,223	7,986,211

その他は変更、削除及び再登録

表2 首都圏会員の売物件登録推移



(参考)

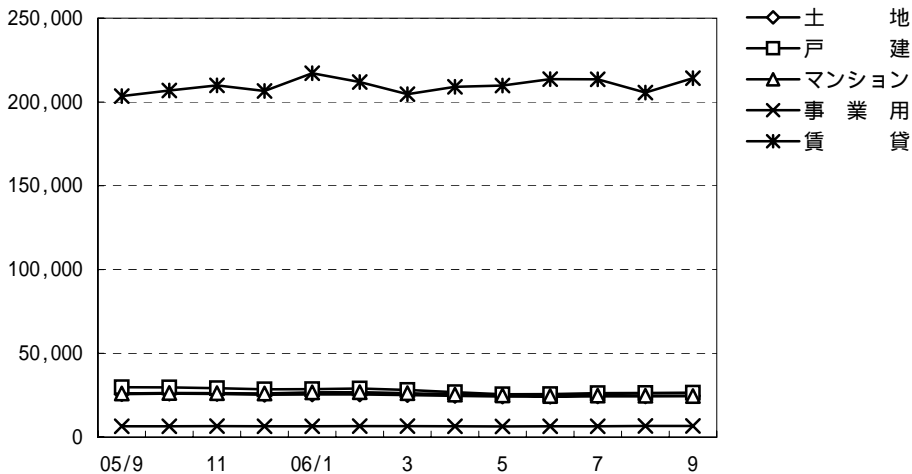
	06/4 - 06/9	05/4 - 05/9	前年比%	2005年度計
専 属	21,771	20,659	105.4	41,627
専 任	60,957	62,088	98.2	123,784
一 般	28,899	29,970	96.4	59,499
そ の 他	52,141	53,159	98.1	103,599
合 計	163,768	165,876	98.7	328,509

	2005年9月	10月	11月	12月	2006年1月	2月	3月	4月	5月	6月	7月	8月	9月
専 属	3,551	3,914	3,538	2,708	3,317	3,564	3,927	3,706	3,514	3,634	3,803	3,189	3,925
専 任	10,784	11,616	10,513	8,542	9,865	10,625	10,535	10,760	9,844	10,162	10,647	8,689	10,855
一 般	4,952	5,389	5,411	4,212	4,808	4,974	4,735	5,175	4,805	4,689	5,025	4,363	4,842
そ の 他	9,141	8,918	8,273	6,020	9,471	8,664	9,094	9,168	8,109	9,118	8,982	7,493	9,271
合 計	28,428	29,837	27,735	21,482	27,461	27,827	28,291	28,809	26,272	27,603	28,457	23,734	28,893

賃 貸	97,577	105,800	101,069	88,679	120,500	107,567	109,386	112,139	105,731	102,900	108,711	98,034	107,074
-----	--------	---------	---------	--------	---------	---------	---------	---------	---------	---------	---------	--------	---------

総 合 計	126,005	135,637	128,804	110,161	147,961	135,394	137,677	140,948	132,003	130,503	137,168	121,768	135,967
-------	---------	---------	---------	---------	---------	---------	---------	---------	---------	---------	---------	---------	---------

表3 首都圏圏域の種類別在庫物件数推移



	2005年9月	10月	11月	12月	2006年1月	2月	3月	4月	5月	6月	7月	8月	9月	
売 物 件	土 地	25,726	25,939	25,801	25,335	25,540	25,540	25,144	24,653	24,238	24,141	24,316	24,343	24,623
	戸 建	29,803	29,684	29,233	28,514	28,615	29,033	28,176	26,846	25,608	25,721	26,273	26,312	26,580
	マ ン シ ョ ン	26,085	26,374	26,253	26,065	26,765	26,872	26,295	25,383	24,913	24,580	24,817	24,707	24,543
	事 業 用	6,497	6,535	6,587	6,468	6,520	6,576	6,625	6,447	6,443	6,469	6,518	6,652	6,730
	合 計	88,111	88,532	87,874	86,382	87,440	88,021	86,240	83,329	81,202	80,911	81,924	82,014	82,476
賃 貸	203,469	206,841	209,899	206,594	217,107	211,925	204,618	209,078	209,815	213,584	213,513	205,569	214,177	
総 合 計	291,580	295,373	297,773	292,976	304,547	299,946	290,858	292,407	291,017	294,495	295,437	287,583	296,653	

表 4 首都圏圏域の都県別・種類別在庫物件数 (9月末現在)

		東 京	埼 玉	千 葉	神奈川	合 計
売 物 件	土 地	4,202	5,122	10,123	5,176	24,623
	戸 建	7,153	6,374	5,869	7,184	26,580
	マンション	11,705	3,187	2,887	6,764	24,543
	事 業 用	3,085	1,162	1,069	1,414	6,730
	合 計	26,145	15,845	19,948	20,538	82,476
う ち 媒 介 契 約 物 件	土 地	2,847	3,694	7,935	3,777	18,253
	戸 建	4,308	3,730	3,671	4,733	16,442
	マンション	9,755	2,833	2,566	5,843	20,997
	事 業 用	2,447	922	898	1,151	5,418
	合 計	19,357	11,179	15,070	15,504	61,110

表 5 首都圏圏域の都県別・種類別売物件登録・成約件数

単位：件、()内は対前年同月比%

	売物件登録数					売物件成約数				
	東 京	埼 玉	千 葉	神奈川	合 計	東 京	埼 玉	千 葉	神奈川	合 計
土 地	2,111 (101.8)	1,361 (114.4)	1,551 (115.2)	1,417 (100.1)	6,440 (106.9)	199 (104.2)	163 (103.2)	124 (88.6)	205 (107.9)	691 (101.8)
戸 建	3,054 (86.8)	1,903 (87.9)	1,753 (107.3)	2,918 (102.1)	9,628 (94.6)	332 (99.1)	278 (129.9)	252 (112.5)	440 (109.5)	1,302 (110.8)
マンション	5,111 (97.8)	1,171 (110.4)	1,053 (110.7)	2,739 (104.5)	10,074 (102.1)	1,119 (106.0)	360 (105.0)	364 (101.4)	739 (111.0)	2,582 (106.5)
事 業 用	1,006 (122.1)	266 (110.8)	250 (135.1)	351 (110.7)	1,873 (119.6)	50 (90.9)	18 (105.9)	14 (70.0)	28 (127.3)	110 (96.5)
総 計	11,282 (96.9)	4,701 (101.0)	4,607 (111.9)	7,425 (103.0)	28,015 (101.4)	1,700 (103.8)	819 (111.9)	754 (101.5)	1,412 (110.3)	4,685 (106.7)

首都圏会員登録状況
(2006年9月度)

		前月末残存	当月登録	当月成約	当月中止	当月末残存
専属媒介	土地	4,309	949	168	758	4,325
	戸建	3,209	1,064	208	763	3,294
	マンション	3,860	1,630	591	1,070	3,805
	事業用	1,126	282	27	207	1,162
	専属計	12,504	3,925	994	2,798	12,586
専任媒介	土地	12,187	2,522	357	1,998	12,324
	戸建	8,843	3,007	652	2,152	8,977
	マンション	12,457	4,628	1,542	3,105	12,359
	事業用	2,871	698	54	595	2,911
	専任計	36,358	10,855	2,605	7,850	36,571
一般媒介	土地	5,656	952	78	875	5,689
	戸建	5,047	1,429	107	1,376	5,053
	マンション	5,856	2,009	242	1,887	5,816
	事業用	2,090	452	15	460	2,084
	一般計	18,649	4,842	442	4,598	18,642
媒介計	土地	22,152	4,423	603	3,631	22,338
	戸建	17,099	5,500	967	4,291	17,324
	マンション	22,173	8,267	2,375	6,062	21,980
	事業用	6,087	1,432	96	1,262	6,157
	媒介計	67,511	19,622	4,041	15,246	67,799
売主物件	土地	6,134	2,120	94	1,884	6,260
	戸建	9,769	4,120	327	3,699	9,846
	マンション	2,972	1,777	185	1,527	3,036
	事業用	1,135	447	16	413	1,149
	売主計	20,010	8,464	622	7,523	20,291
代理物件	土地	1,104	297	13	243	1,152
	戸建	664	191	18	204	654
	マンション	691	213	39	189	687
	事業用	258	106	4	87	277
	代理計	2,717	807	74	723	2,770
媒介以外計	土地	7,238	2,417	107	2,127	7,412
	戸建	10,433	4,311	345	3,903	10,500
	マンション	3,663	1,990	224	1,716	3,723
	事業用	1,393	553	20	500	1,426
	他売計	22,727	9,271	696	8,246	23,061
売物件合計	土地	29,390	6,840	710	5,758	29,750
	戸建	27,532	9,811	1,312	8,194	27,824
	マンション	25,836	10,257	2,599	7,778	25,703
	事業用	7,480	1,985	116	1,762	7,583
	総計	90,238	28,893	4,737	23,492	90,860
賃貸物件合計	居住用	149,219	96,290	5,164	82,481	157,863
	事業用	57,202	10,784	675	10,010	57,275
	総計	206,421	107,074	5,839	92,491	215,138
総合計		296,659	135,967	10,576	115,983	305,998

集計期間は、2006年9月1日～29日。

なお、取引態様の変更等により「前月末残存 + 当月登録 - 当月成約 - 当月中止」が「当月末残存」の数と必ずしも一致しないものもあります。

首都圏会員登録状況（地域別）（2006年9月度）

		東京				埼玉					
		前月末残存	当月登録	当月成約	当月中止	当月末残存	前月末残存	当月登録	当月成約	当月中止	当月末残存
専属媒介	土地	1,503	443	71	329	1,549	1,129	196	46	160	1,117
	戸建	1,227	442	71	312	1,287	894	257	60	198	892
	マンション	2,355	1,077	394	711	2,315	542	188	67	117	541
	事業用	662	177	16	123	691	214	43	3	35	218
	専属計	5,747	2,139	552	1,475	5,842	2,779	684	176	510	2,768
専任媒介	土地	3,699	851	107	666	3,766	2,069	477	65	412	2,076
	戸建	2,671	952	182	731	2,696	1,746	555	115	366	1,812
	マンション	6,522	2,425	731	1,706	6,472	1,420	463	177	314	1,377
	事業用	1,538	364	24	313	1,560	380	92	8	71	392
	専任計	14,430	4,592	1,044	3,416	14,494	5,615	1,587	365	1,163	5,657
一般媒介	土地	1,982	417	24	362	2,013	691	146	11	115	708
	戸建	1,955	569	40	576	1,911	743	229	18	205	751
	マンション	3,751	1,341	138	1,293	3,706	458	140	20	125	471
	事業用	1,287	310	6	314	1,285	219	37	3	47	209
	一般計	8,975	2,637	208	2,545	8,915	2,111	552	52	492	2,139
媒介計	土地	7,184	1,711	202	1,357	7,328	3,889	819	122	687	3,901
	戸建	5,853	1,963	293	1,619	5,894	3,383	1,041	193	769	3,455
	マンション	12,628	4,843	1,263	3,710	12,493	2,420	791	264	556	2,389
	事業用	3,487	851	46	750	3,536	813	172	14	153	819
	媒介計	29,152	9,368	1,804	7,436	29,251	10,505	2,823	593	2,165	10,564
売主物件	土地	2,111	943	18	891	2,133	1,223	427	21	347	1,282
	戸建	3,575	1,663	101	1,520	3,600	2,397	658	60	639	2,355
	マンション	2,102	1,310	116	1,159	2,138	186	60	17	47	182
	事業用	699	305	10	299	696	168	55	3	50	169
	売主計	8,487	4,221	245	3,869	8,567	3,974	1,200	101	1,083	3,988
代理物件	土地	438	142	1	121	466	213	43	12	28	214
	戸建	207	81	6	81	215	217	64	7	72	210
	マンション	516	161	21	141	525	33	11	2	9	35
	事業用	161	79	1	67	173	39	6	-	6	39
	代理計	1,322	463	29	410	1,379	502	124	21	115	498
媒介以外計	土地	2,549	1,085	19	1,012	2,599	1,436	470	33	375	1,496
	戸建	3,782	1,744	107	1,601	3,815	2,614	722	67	711	2,565
	マンション	2,618	1,471	137	1,300	2,663	219	71	19	56	217
	事業用	860	384	11	366	869	207	61	3	56	208
	他売計	9,809	4,684	274	4,279	9,946	4,476	1,324	122	1,198	4,486
売物件合計	土地	9,733	2,796	221	2,369	9,927	5,325	1,289	155	1,062	5,397
	戸建	9,635	3,707	400	3,220	9,709	5,997	1,763	260	1,480	6,020
	マンション	15,246	6,314	1,400	5,010	15,156	2,639	862	283	612	2,606
	事業用	4,347	1,235	57	1,116	4,405	1,020	233	17	209	1,027
	総計	38,961	14,052	2,078	11,715	39,197	14,981	4,147	715	3,363	15,050
賃貸物件合計	居住用	111,573	71,517	3,874	61,716	117,499	10,048	6,906	249	5,649	11,056
	事業用	40,746	8,342	506	7,786	40,770	5,008	709	35	642	5,040
	総計	152,319	79,859	4,380	69,502	158,269	15,056	7,615	284	6,291	16,096
総合計		191,280	93,911	6,458	81,217	197,466	30,037	11,762	999	9,654	31,146

首都圏会員登録状況（地域別）（2006年9月度）

		千葉				神奈川県					
		前月末残存	当月登録	当月成約	当月中止	当月末残存	前月末残存	当月登録	当月成約	当月中止	当月末残存
専属媒介	土地	1,043	159	13	145	1,036	634	151	38	124	623
	戸建	509	145	20	121	507	579	220	57	132	608
	マンション	349	134	43	81	358	614	231	87	161	591
	事業用	109	23	1	12	118	141	39	7	37	135
	専属計	2,010	461	77	359	2,019	1,968	641	189	454	1,957
専任媒介	土地	3,920	579	77	465	3,948	2,499	615	108	455	2,534
	戸建	1,838	566	133	385	1,871	2,588	934	222	670	2,598
	マンション	1,308	461	186	248	1,317	3,207	1,279	448	837	3,193
	事業用	388	76	10	65	387	565	166	12	146	572
	専任計	7,454	1,682	406	1,163	7,523	8,859	2,994	790	2,108	8,897
一般媒介	土地	1,874	222	18	206	1,894	1,109	167	25	192	1,074
	戸建	950	252	16	211	996	1,399	379	33	384	1,395
	マンション	494	146	24	125	491	1,153	382	60	344	1,148
	事業用	223	44	2	41	226	361	61	4	58	364
	一般計	3,541	664	60	583	3,607	4,022	989	122	978	3,981
媒介計	土地	6,837	960	108	816	6,878	4,242	933	171	771	4,231
	戸建	3,297	963	169	717	3,374	4,566	1,533	312	1,186	4,601
	マンション	2,151	741	253	454	2,166	4,974	1,892	595	1,342	4,932
	事業用	720	143	13	118	731	1,067	266	23	241	1,071
	媒介計	13,005	2,807	543	2,105	13,149	14,849	4,624	1,101	3,540	14,835
売主物件	土地	1,554	342	11	290	1,591	1,246	408	44	356	1,254
	戸建	1,620	578	46	473	1,680	2,177	1,221	120	1,067	2,211
	マンション	143	89	14	81	136	541	318	38	240	580
	事業用	88	39	-	33	94	180	48	3	31	190
	売主計	3,405	1,048	71	877	3,501	4,144	1,995	205	1,694	4,235
代理物件	土地	315	56	-	44	326	138	56	-	50	146
	戸建	133	19	1	22	128	107	27	4	29	101
	マンション	31	8	4	6	30	111	33	12	33	97
	事業用	26	9	1	8	27	32	12	2	6	38
	代理計	505	92	6	80	511	388	128	18	118	382
媒介以外計	土地	1,869	398	11	334	1,917	1,384	464	44	406	1,400
	戸建	1,753	597	47	495	1,808	2,284	1,248	124	1,096	2,312
	マンション	174	97	18	87	166	652	351	50	273	677
	事業用	114	48	1	41	121	212	60	5	37	228
	他売計	3,910	1,140	77	957	4,012	4,532	2,123	223	1,812	4,617
売物件合計	土地	8,706	1,358	119	1,150	8,795	5,626	1,397	215	1,177	5,631
	戸建	5,050	1,560	216	1,212	5,182	6,850	2,781	436	2,282	6,913
	マンション	2,325	838	271	541	2,332	5,626	2,243	645	1,615	5,609
	事業用	834	191	14	159	852	1,279	326	28	278	1,299
	総計	16,915	3,947	620	3,062	17,161	19,381	6,747	1,324	5,352	19,452
賃貸物件合計	居住用	5,241	3,706	242	2,910	5,795	22,357	14,161	799	12,206	23,513
	事業用	3,300	515	35	463	3,317	8,148	1,218	99	1,119	8,148
	総計	8,541	4,221	277	3,373	9,112	30,505	15,379	898	13,325	31,661
総合計		25,456	8,168	897	6,435	26,273	49,886	22,126	2,222	18,677	51,113

首都圏圏域登録状況
(2006年9月度)

		前月末残存	当月登録	当月成約	当月中止	当月末残存
専属媒介	土地	3,509	883	164	710	3,512
	戸建	3,021	1,040	207	746	3,100
	マンション	3,762	1,618	591	1,056	3,709
	事業用	991	258	26	197	1,014
	専属計	11,283	3,799	988	2,709	11,335
専任媒介	土地	9,964	2,358	346	1,879	10,067
	戸建	8,404	2,947	648	2,097	8,533
	マンション	12,048	4,546	1,533	3,046	11,939
	事業用	2,552	659	51	572	2,580
	専任計	32,968	10,510	2,578	7,594	33,119
一般媒介	土地	4,659	895	77	840	4,674
	戸建	4,804	1,393	107	1,343	4,809
	マンション	5,405	1,966	238	1,861	5,349
	事業用	1,824	425	14	429	1,824
	一般計	16,692	4,679	436	4,473	16,656
媒介計	土地	18,132	4,136	587	3,429	18,253
	戸建	16,229	5,380	962	4,186	16,442
	マンション	21,215	8,130	2,362	5,963	20,997
	事業用	5,367	1,342	91	1,198	5,418
	媒介計	60,943	18,988	4,002	14,776	61,110
売主物件	土地	5,424	2,050	92	1,831	5,537
	戸建	9,468	4,065	323	3,662	9,533
	マンション	2,864	1,743	181	1,505	2,922
	事業用	1,054	430	15	399	1,065
	売主計	18,810	8,288	611	7,397	19,057
代理物件	土地	787	254	12	202	833
	戸建	615	183	17	197	605
	マンション	628	201	39	177	624
	事業用	231	101	4	85	247
	代理計	2,261	739	72	661	2,309
媒介以外計	土地	6,211	2,304	104	2,033	6,370
	戸建	10,083	4,248	340	3,859	10,138
	マンション	3,492	1,944	220	1,682	3,546
	事業用	1,285	531	19	484	1,312
	他売計	21,071	9,027	683	8,058	21,366
売物件合計	土地	24,343	6,440	691	5,462	24,623
	戸建	26,312	9,628	1,302	8,045	26,580
	マンション	24,707	10,074	2,582	7,645	24,543
	事業用	6,652	1,873	110	1,682	6,730
	総計	82,014	28,015	4,685	22,834	82,476
賃貸物件合計	居住用	148,922	96,109	5,153	82,388	157,489
	事業用	56,647	10,712	674	9,971	56,688
	総計	205,569	106,821	5,827	92,359	214,177
総合計		287,583	134,836	10,512	115,193	296,653

集計期間は、2006年9月1日～29日。

なお、取引態様の変更等により「前月末残存 + 当月登録 - 当月成約 - 当月中止」が「当月末残存」の数と必ずしも一致しないものもあります。

首都圏圏域登録状況（地域別）（2006年9月度）

		東 京				埼 玉					
		前月末残存	当月登録	当月成約	当月中止	当月末残存	前月末残存	当月登録	当月成約	当月中止	当月末残存
専属媒介	土地	686	327	65	254	696	1,032	213	48	168	1,029
	戸建	897	348	68	241	937	921	272	59	202	930
	マンション	1,763	753	266	529	1,716	703	284	114	168	697
	事業用	453	143	12	103	477	233	48	4	34	239
	専属計	3,799	1,571	411	1,127	3,826	2,889	817	225	572	2,895
専任媒介	土地	1,254	610	94	451	1,313	1,975	504	69	437	1,978
	戸建	1,795	768	148	550	1,854	1,927	620	130	424	1,983
	マンション	5,183	2,037	624	1,426	5,124	1,667	569	199	388	1,633
	事業用	1,085	305	22	275	1,090	418	102	8	79	431
	専任計	9,317	3,720	888	2,702	9,381	5,987	1,795	406	1,328	6,025
一般媒介	土地	782	317	23	240	838	679	158	13	134	687
	戸建	1,531	491	37	469	1,517	817	240	17	227	817
	マンション	2,995	1,153	121	1,147	2,915	499	171	25	164	503
	事業用	882	238	6	242	880	258	47	3	55	252
	一般計	6,190	2,199	187	2,098	6,150	2,253	616	58	580	2,259
媒介計	土地	2,722	1,254	182	945	2,847	3,686	875	130	739	3,694
	戸建	4,223	1,607	253	1,260	4,308	3,665	1,132	206	853	3,730
	マンション	9,941	3,943	1,011	3,102	9,755	2,869	1,024	338	720	2,833
	事業用	2,420	686	40	620	2,447	909	197	15	168	922
	媒介計	19,306	7,490	1,486	5,927	19,357	11,129	3,228	689	2,480	11,179
売主物件	土地	1,252	785	17	782	1,231	1,175	439	21	358	1,235
	戸建	2,606	1,383	76	1,227	2,674	2,514	705	66	688	2,465
	マンション	1,568	1,046	89	938	1,592	298	131	19	112	297
	事業用	524	253	9	251	516	194	61	3	56	195
	売主計	5,950	3,467	191	3,198	6,013	4,181	1,336	109	1,214	4,192
代理物件	土地	108	72	-	61	124	188	47	12	27	193
	戸建	158	64	3	63	171	179	66	6	68	179
	マンション	362	122	19	112	358	54	16	3	11	57
	事業用	116	67	1	60	122	43	8	-	6	45
	代理計	744	325	23	296	775	464	137	21	112	474
媒介以外計	土地	1,360	857	17	843	1,355	1,363	486	33	385	1,428
	戸建	2,764	1,447	79	1,290	2,845	2,693	771	72	756	2,644
	マンション	1,930	1,168	108	1,050	1,950	352	147	22	123	354
	事業用	640	320	10	311	638	237	69	3	62	240
	他売計	6,694	3,792	214	3,494	6,788	4,645	1,473	130	1,326	4,666
売物件合計	土地	4,082	2,111	199	1,788	4,202	5,049	1,361	163	1,124	5,122
	戸建	6,987	3,054	332	2,550	7,153	6,358	1,903	278	1,609	6,374
	マンション	11,871	5,111	1,119	4,152	11,705	3,221	1,171	360	843	3,187
	事業用	3,060	1,006	50	931	3,085	1,146	266	18	230	1,162
賃貸物件合計	総計	26,000	11,282	1,700	9,421	26,145	15,774	4,701	819	3,806	15,845
	居住用	102,626	66,870	3,659	57,705	108,140	13,487	8,544	315	6,972	14,739
	事業用	38,787	7,987	497	7,557	38,696	5,522	800	41	695	5,584
総計	総計	141,413	74,857	4,156	65,262	146,836	19,009	9,344	356	7,667	20,323
	合計	167,413	86,139	5,856	74,683	172,981	34,783	14,045	1,175	11,473	36,168

首都圏圏域登録状況（地域別）（2006年9月度）

		千葉				神奈川県					
		前月末残存	当月登録	当月成約	当月中止	当月末残存	前月末残存	当月登録	当月成約	当月中止	当月末残存
専属媒介	土地	1,249	192	14	163	1,255	542	151	37	125	532
	戸建	578	176	25	152	571	625	244	55	151	662
	マンション	489	237	94	122	506	807	344	117	237	790
	事業用	139	29	2	18	146	166	38	8	42	152
	専属計	2,455	634	135	455	2,478	2,140	777	217	555	2,136
専任媒介	土地	4,487	642	81	527	4,511	2,248	602	102	464	2,265
	戸建	2,026	608	148	437	2,032	2,656	951	222	686	2,664
	マンション	1,513	512	221	288	1,513	3,685	1,428	489	944	3,669
	事業用	443	91	9	82	441	606	161	12	136	618
	専任計	8,469	1,853	459	1,334	8,497	9,195	3,142	825	2,230	9,216
一般媒介	土地	2,169	254	18	259	2,169	1,029	166	23	207	980
	戸建	1,025	280	17	242	1,068	1,431	382	36	405	1,407
	マンション	547	167	26	142	547	1,364	475	66	408	1,384
	事業用	300	68	2	57	311	384	72	3	75	381
	一般計	4,041	769	63	700	4,095	4,208	1,095	128	1,095	4,152
媒介計	土地	7,905	1,088	113	949	7,935	3,819	919	162	796	3,777
	戸建	3,629	1,064	190	831	3,671	4,712	1,577	313	1,242	4,733
	マンション	2,549	916	341	552	2,566	5,856	2,247	672	1,589	5,843
	事業用	882	188	13	157	898	1,156	271	23	253	1,151
	媒介計	14,965	3,256	657	2,489	15,070	15,543	5,014	1,170	3,880	15,504
売主物件	土地	1,757	394	11	336	1,800	1,240	432	43	355	1,271
	戸建	1,972	669	59	545	2,039	2,376	1,308	122	1,202	2,355
	マンション	253	120	19	95	262	745	446	54	360	771
	事業用	129	48	-	44	133	207	68	3	48	221
	売主計	4,111	1,231	89	1,020	4,234	4,568	2,254	222	1,965	4,618
代理物件	土地	376	69	-	57	388	115	66	-	57	128
	戸建	172	20	3	28	159	106	33	5	38	96
	マンション	54	17	4	10	59	158	46	13	44	150
	事業用	34	14	1	11	38	38	12	2	8	42
	代理計	636	120	8	106	644	417	157	20	147	416
媒介以外計	土地	2,133	463	11	393	2,188	1,355	498	43	412	1,399
	戸建	2,144	689	62	573	2,198	2,482	1,341	127	1,240	2,451
	マンション	307	137	23	105	321	903	492	67	404	921
	事業用	163	62	1	55	171	245	80	5	56	263
	他売計	4,747	1,351	97	1,126	4,878	4,985	2,411	242	2,112	5,034
売物件合計	土地	10,038	1,551	124	1,342	10,123	5,174	1,417	205	1,208	5,176
	戸建	5,773	1,753	252	1,404	5,869	7,194	2,918	440	2,482	7,184
	マンション	2,856	1,053	364	657	2,887	6,759	2,739	739	1,993	6,764
	事業用	1,045	250	14	212	1,069	1,401	351	28	309	1,414
	総計	19,712	4,607	754	3,615	19,948	20,528	7,425	1,412	5,992	20,538
賃貸物件合計	居住用	7,397	4,632	279	3,990	7,761	25,412	16,063	900	13,721	26,849
	事業用	3,818	591	38	514	3,857	8,520	1,334	98	1,205	8,551
	総計	11,215	5,223	317	4,504	11,618	33,932	17,397	998	14,926	35,400
総合計		30,927	9,830	1,071	8,119	31,566	54,460	24,822	2,410	20,918	55,938

首都圏会員アクセス状況
(2006年9月度)

単位：件、()内は対前年同月比%

		東 京	埼 玉	千 葉	神 奈 川	合 計	
登 録	売物件	14,052	4,147	3,947	6,747	28,893	
	賃貸物件	79,859	7,615	4,221	15,379	107,074	
	合 計	93,911 (105.0)	11,762 (105.3)	8,168 (108.2)	22,126 (123.8)	135,967 (107.9)	
成 約 報 告	売物件	2,078	715	620	1,324	4,737	
	賃貸物件	4,380	284	277	898	5,839	
	合 計	6,458 (117.6)	999 (120.5)	897 (112.0)	2,222 (112.8)	10,576 (116.3)	
総 検 索	検 索	検 索	2,448,599	343,737	269,998	738,801	3,801,135
		成約検索	346,626	27,308	25,208	74,742	473,884
		日報要求	18,397	3,866	4,210	4,728	31,201
		検索合計	2,813,622 (144.1)	374,911 (131.1)	299,416 (137.4)	818,271 (134.7)	4,306,220 (140.6)
	図 面 要 求	図面要求	1,788,970	235,464	180,868	664,756	2,870,058
		成 約 図面要求	212,628	22,786	27,249	80,074	342,737
		図面要求 合 計	2,001,598 (134.6)	258,250 (135.6)	208,117 (124.3)	744,830 (130.0)	3,212,795 (132.9)
		総検索数	4,815,220 (140.0)	633,161 (132.9)	507,533 (131.7)	1,563,101 (132.4)	7,519,015 (137.2)
	変 更	変 更	97,632	9,580	7,350	21,258	135,820
		図面登録	27,143	2,717	2,141	11,333	43,334
変更合計		124,775	12,297	9,491	32,591	179,154	
再 登 録		51,302	5,100	1,949	11,891	70,242	
削 除		50,185	5,526	4,475	11,071	71,257	
総アクセス		5,141,851 (137.3)	668,845 (131.3)	532,513 (130.7)	1,643,002 (132.4)	7,986,211 (135.3)	

- 1 会員アクセスは、賃貸を含む全アクセスを集計。
- 2 変更報告には、F型による文字および図面の同時登録はカウントしない。
- 3 集計期間は、2006年9月1日～29日。