

総アクセス件数は694.3万件（前年同月比30.8%増）、今年度に入り増加率3割台が続く
 新規登録件数は13.6万件（前年同月比5.1%増）、売・賃貸物件ともに増加
 売物件の成約報告件数は4,624件（前年同月比0.02%増）、賃貸物件は5,589件（同37.3%増）
 東日本在庫件数は34.3万件（前月比2.1%減）、売物件は増加

【東日本会員】

| | 件数（件） | 増減率（％） | |
|------------|-----------|--------|-------|
| | | 前月比 | 前年同月比 |
| 登録 | 135,926 | -10.1 | 5.1 |
| 売物件 | 33,368 | -10.9 | 3.0 |
| 媒介 | 24,401 | -10.1 | 4.0 |
| 専属専任 | 4,205 | -13.1 | 12.3 |
| 専任 | 12,986 | -11.7 | -0.6 |
| 一般 | 7,210 | -5.1 | 8.2 |
| 売り主・代理 | 8,967 | -12.9 | 0.5 |
| 賃貸物件 | 102,558 | -9.9 | 5.8 |
| 成約報告 | 10,213 | -12.9 | 17.5 |
| 売物件 | 4,624 | -14.9 | 0.0 |
| 賃貸物件 | 5,589 | -11.1 | 37.3 |
| 検索総数 | 6,483,616 | -14.8 | 32.6 |
| 条件検索 | 3,802,349 | -14.7 | 35.2 |
| 図面検索 | 2,681,267 | -14.9 | 29.0 |
| 総アクセス件数 | 6,942,927 | -14.4 | 30.8 |
| 月末在庫物件（圏域） | 342,904 | -2.1 | 3.1 |
| 売物件 | 125,200 | 0.7 | -0.6 |
| 土地 | 49,990 | 0.9 | 2.0 |
| 戸建住宅 | 37,084 | 1.0 | -4.4 |
| マンション | 28,667 | -0.3 | -2.5 |
| その他 | 9,459 | 2.2 | 8.0 |
| 賃貸物件 | 217,704 | -3.7 | 5.3 |

東日本アクセス状況推移

| | 2005年8月 | 9月 | 10月 | 11月 | 12月 | 2006年1月 | 2月 | 3月 | 4月 | 5月 | 6月 | 7月 | 8月 |
|------|-----------|-----------|-----------|-----------|-----------|-----------|-----------|-----------|-----------|-----------|-----------|-----------|-----------|
| 登録 | 129,340 | 139,063 | 150,073 | 140,445 | 121,579 | 162,526 | 149,247 | 150,555 | 155,452 | 146,055 | 145,082 | 151,218 | 135,926 |
| 条件検索 | 2,812,186 | 3,161,724 | 3,301,825 | 3,225,439 | 2,677,653 | 3,165,640 | 3,249,189 | 3,466,764 | 3,958,198 | 4,098,856 | 4,319,852 | 4,457,203 | 3,802,349 |
| 図面検索 | 2,078,893 | 2,441,044 | 2,562,085 | 2,513,708 | 1,990,596 | 2,444,703 | 2,511,239 | 2,580,103 | 2,812,467 | 2,948,129 | 3,040,198 | 3,149,503 | 2,681,267 |
| 成約 | 8,693 | 10,175 | 11,266 | 10,786 | 8,986 | 10,033 | 13,149 | 14,985 | 13,153 | 10,996 | 11,452 | 11,719 | 10,213 |
| その他 | 278,677 | 304,031 | 320,569 | 307,225 | 274,037 | 295,724 | 306,504 | 322,175 | 321,747 | 309,557 | 330,075 | 345,621 | 313,172 |
| アクセス | 5,307,789 | 6,056,037 | 6,345,818 | 6,197,603 | 5,072,851 | 6,078,626 | 6,229,328 | 6,534,582 | 7,261,017 | 7,513,593 | 7,846,659 | 8,115,264 | 6,942,927 |

その他は変更、削除及び再登録



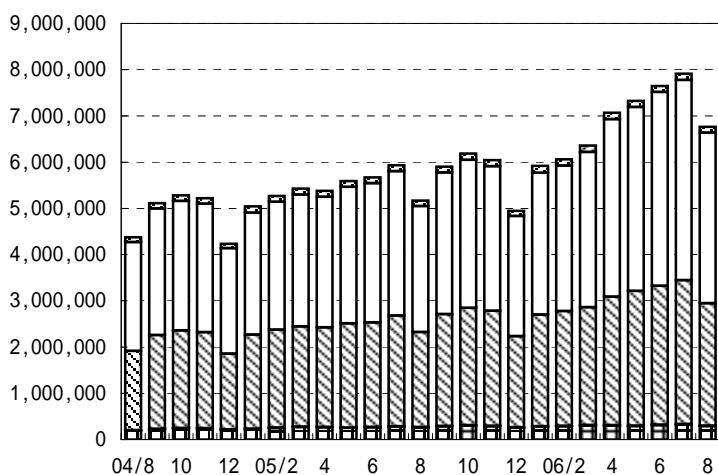
財団法人 東日本不動産流通機構 2006(平成18)年9月11日

〒101-0044 東京都千代田区鍛冶町2-3-2 神田センタービルディング2F TEL.03-5296-9350

【首都圏会員】

| | 件数 (件) | 増減率 (%) | |
|-------------|-----------|---------|-------|
| | | 前月比 | 前年同月比 |
| 登録 | 121,768 | -11.2 | 4.1 |
| 売物件 | 23,734 | -16.6 | -2.5 |
| 媒介 | 16,241 | -16.6 | -1.8 |
| 専属専任 | 3,189 | -16.1 | 8.2 |
| 専任 | 8,689 | -18.4 | -4.8 |
| 一般 | 4,363 | -13.2 | -2.2 |
| 売り主・代理 | 7,493 | -16.6 | -4.0 |
| 賃貸物件 | 98,034 | -9.8 | 5.9 |
| 成約報告 | 9,078 | -13.4 | 17.5 |
| 売物件 | 3,808 | -15.6 | -1.3 |
| 賃貸物件 | 5,270 | -11.7 | 36.2 |
| 検索総数 | 6,338,896 | -14.8 | 32.6 |
| 条件検索 | 3,690,134 | -14.8 | 35.5 |
| 図面検索 | 2,648,762 | -14.9 | 28.7 |
| 総アクセス件数 | 6,762,223 | -14.6 | 30.8 |
| 月末在庫物件 (圏域) | 287,583 | -2.7 | 1.4 |
| 売物件 | 82,014 | 0.1 | -6.1 |
| 土地 | 24,343 | 0.1 | -4.9 |
| 戸建住宅 | 26,312 | 0.1 | -10.7 |
| マンション | 24,707 | -0.4 | -4.7 |
| その他 | 6,652 | 2.1 | 4.1 |
| 賃貸物件 | 205,569 | -3.7 | 4.8 |

表1 首都圏会員のアクセス状況推移



□登録
 □検索
 □図面要求
 ■成約
 □その他

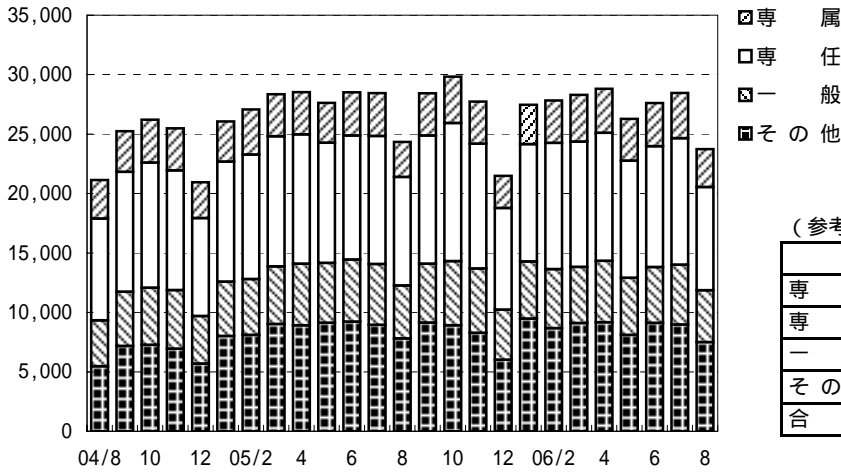
(参考)

| | 06/4~06/8 | 05/4~05/8 | 前年比% | 2005年度計 |
|------|------------|------------|-------|------------|
| 登録 | 662,390 | 629,606 | 105.2 | 1,551,245 |
| 条件検索 | 20,028,799 | 14,632,117 | 136.9 | 36,192,749 |
| 図面検索 | 14,459,689 | 11,114,568 | 130.1 | 27,974,362 |
| 成約 | 51,273 | 43,201 | 118.7 | 114,348 |
| その他 | 1,516,899 | 1,325,078 | 114.5 | 3,324,463 |
| アクセス | 36,719,050 | 27,744,570 | 132.3 | 69,157,167 |

| | 2005年8月 | 9月 | 10月 | 11月 | 12月 | 2006年1月 | 2月 | 3月 | 4月 | 5月 | 6月 | 7月 | 8月 |
|------|-----------|-----------|-----------|-----------|-----------|-----------|-----------|-----------|-----------|-----------|-----------|-----------|-----------|
| 登録 | 116,939 | 126,005 | 135,637 | 128,804 | 110,161 | 147,961 | 135,394 | 137,677 | 140,948 | 132,003 | 130,503 | 137,168 | 121,768 |
| 条件検索 | 2,723,961 | 3,063,420 | 3,201,716 | 3,125,842 | 2,599,419 | 3,067,750 | 3,145,743 | 3,356,742 | 3,838,508 | 3,978,467 | 4,192,247 | 4,329,443 | 3,690,134 |
| 図面検索 | 2,057,922 | 2,417,563 | 2,537,259 | 2,488,933 | 1,969,997 | 2,418,037 | 2,480,196 | 2,547,809 | 2,778,271 | 2,914,387 | 3,004,973 | 3,113,296 | 2,648,762 |
| 成約 | 7,727 | 9,093 | 9,919 | 9,646 | 8,026 | 9,164 | 11,863 | 13,436 | 11,741 | 9,786 | 10,188 | 10,480 | 9,078 |
| その他 | 261,707 | 286,404 | 300,482 | 288,960 | 257,211 | 276,427 | 287,539 | 302,362 | 300,095 | 290,085 | 310,007 | 324,231 | 292,481 |
| アクセス | 5,168,256 | 5,902,485 | 6,185,013 | 6,042,185 | 4,944,814 | 5,919,339 | 6,060,735 | 6,358,026 | 7,069,563 | 7,324,728 | 7,647,918 | 7,914,618 | 6,762,223 |

その他は変更、削除及び再登録

表2 首都圏会員の売物件登録推移



(参考)

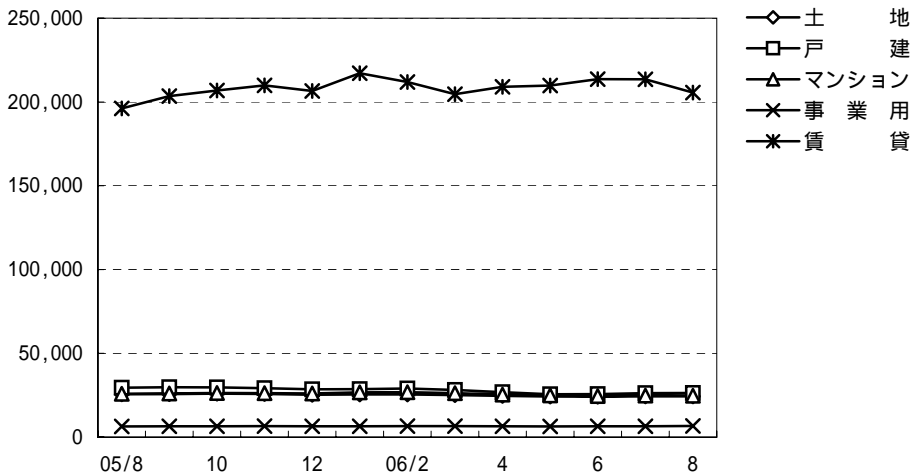
| | 06/4～06/8 | 05/4～05/8 | 前年比% | 2005年度計 |
|-------|-----------|-----------|-------|---------|
| 専 属 | 17,846 | 17,108 | 104.3 | 41,627 |
| 専 任 | 50,102 | 51,304 | 97.7 | 123,784 |
| 一 般 | 24,057 | 25,018 | 96.2 | 59,499 |
| そ の 他 | 42,870 | 44,018 | 97.4 | 103,599 |
| 合 計 | 134,875 | 137,448 | 98.1 | 328,509 |

| | 2005年8月 | 9月 | 10月 | 11月 | 12月 | 2006年1月 | 2月 | 3月 | 4月 | 5月 | 6月 | 7月 | 8月 |
|-------|---------|--------|--------|--------|--------|---------|--------|--------|--------|--------|--------|--------|--------|
| 専 属 | 2,947 | 3,551 | 3,914 | 3,538 | 2,708 | 3,317 | 3,564 | 3,927 | 3,706 | 3,514 | 3,634 | 3,803 | 3,189 |
| 専 任 | 9,126 | 10,784 | 11,616 | 10,513 | 8,542 | 9,865 | 10,625 | 10,535 | 10,760 | 9,844 | 10,162 | 10,647 | 8,689 |
| 一 般 | 4,460 | 4,952 | 5,389 | 5,411 | 4,212 | 4,808 | 4,974 | 4,735 | 5,175 | 4,805 | 4,689 | 5,025 | 4,363 |
| そ の 他 | 7,803 | 9,141 | 8,918 | 8,273 | 6,020 | 9,471 | 8,664 | 9,094 | 9,168 | 8,109 | 9,118 | 8,982 | 7,493 |
| 合 計 | 24,336 | 28,428 | 29,837 | 27,735 | 21,482 | 27,461 | 27,827 | 28,291 | 28,809 | 26,272 | 27,603 | 28,457 | 23,734 |

| 賃 貸 | 92,603 | 97,577 | 105,800 | 101,069 | 88,679 | 120,500 | 107,567 | 109,386 | 112,139 | 105,731 | 102,900 | 108,711 | 98,034 |
|-----|--------|--------|---------|---------|--------|---------|---------|---------|---------|---------|---------|---------|--------|
|-----|--------|--------|---------|---------|--------|---------|---------|---------|---------|---------|---------|---------|--------|

| 総 合 計 | 116,939 | 126,005 | 135,637 | 128,804 | 110,161 | 147,961 | 135,394 | 137,677 | 140,948 | 132,003 | 130,503 | 137,168 | 121,768 |
|-------|---------|---------|---------|---------|---------|---------|---------|---------|---------|---------|---------|---------|---------|
|-------|---------|---------|---------|---------|---------|---------|---------|---------|---------|---------|---------|---------|---------|

表3 首都圏圏域の種類別在庫物件数推移



| | 2005年8月 | 9月 | 10月 | 11月 | 12月 | 2006年1月 | 2月 | 3月 | 4月 | 5月 | 6月 | 7月 | 8月 | |
|-------|-----------|---------|---------|---------|---------|---------|---------|---------|---------|---------|---------|---------|---------|--------|
| 売 物 件 | 土 地 | 25,609 | 25,726 | 25,939 | 25,801 | 25,335 | 25,540 | 25,540 | 25,144 | 24,653 | 24,238 | 24,141 | 24,316 | 24,343 |
| | 戸 建 | 29,463 | 29,803 | 29,684 | 29,233 | 28,514 | 28,615 | 29,033 | 28,176 | 26,846 | 25,608 | 25,721 | 26,273 | 26,312 |
| | マ ン シ ョ ン | 25,922 | 26,085 | 26,374 | 26,253 | 26,065 | 26,765 | 26,872 | 26,295 | 25,383 | 24,913 | 24,580 | 24,817 | 24,707 |
| | 事 業 用 | 6,389 | 6,497 | 6,535 | 6,587 | 6,468 | 6,520 | 6,576 | 6,625 | 6,447 | 6,443 | 6,469 | 6,518 | 6,652 |
| | 合 計 | 87,383 | 88,111 | 88,532 | 87,874 | 86,382 | 87,440 | 88,021 | 86,240 | 83,329 | 81,202 | 80,911 | 81,924 | 82,014 |
| 賃 貸 | 196,143 | 203,469 | 206,841 | 209,899 | 206,594 | 217,107 | 211,925 | 204,618 | 209,078 | 209,815 | 213,584 | 213,513 | 205,569 | |
| 総 合 計 | 283,526 | 291,580 | 295,373 | 297,773 | 292,976 | 304,547 | 299,946 | 290,858 | 292,407 | 291,017 | 294,495 | 295,437 | 287,583 | |

表 4 首都圏圏域の都県別・種類別在庫物件数 (8月末現在)

| | | 東 京 | 埼 玉 | 千 葉 | 神奈川 | 合 計 |
|--------------------------------------|-------|--------|--------|--------|--------|--------|
| 売 物 件 | 土 地 | 4,082 | 5,049 | 10,038 | 5,174 | 24,343 |
| | 戸 建 | 6,987 | 6,358 | 5,773 | 7,194 | 26,312 |
| | マンション | 11,871 | 3,221 | 2,856 | 6,759 | 24,707 |
| | 事 業 用 | 3,060 | 1,146 | 1,045 | 1,401 | 6,652 |
| | 合 計 | 26,000 | 15,774 | 19,712 | 20,528 | 82,014 |
| う ち 媒 介 契 約 物 件 | 土 地 | 2,722 | 3,686 | 7,905 | 3,819 | 18,132 |
| | 戸 建 | 4,223 | 3,665 | 3,629 | 4,712 | 16,229 |
| | マンション | 9,941 | 2,869 | 2,549 | 5,856 | 21,215 |
| | 事 業 用 | 2,420 | 909 | 882 | 1,156 | 5,367 |
| | 合 計 | 19,306 | 11,129 | 14,965 | 15,543 | 60,943 |

表 5 首都圏圏域の都県別・種類別売物件登録・成約件数

単位 : 件、()内は対前年同月比%

| | 売物件登録数 | | | | | 売物件成約数 | | | | |
|-------|-----------------|------------------|------------------|------------------|------------------|------------------|----------------|----------------|-----------------|------------------|
| | 東 京 | 埼 玉 | 千 葉 | 神奈川 | 合 計 | 東 京 | 埼 玉 | 千 葉 | 神奈川 | 合 計 |
| 土 地 | 1,606 (93.9) | 1,069 (114.9) | 1,346 (116.2) | 1,236 (95.1) | 5,257 (103.1) | 146 (85.9) | 114 (93.4) | 132 (107.3) | 152 (82.2) | 544 (90.7) |
| 戸 建 | 2,366 (81.5) | 1,569 (86.7) | 1,389 (95.8) | 2,254 (89.2) | 7,578 (87.2) | 298 (109.2) | 216 (101.4) | 199 (102.1) | 329 (91.4) | 1,042 (100.1) |
| マンション | 4,361 (94.7) | 958 (105.3) | 894 (104.2) | 2,276 (100.8) | 8,489 (98.4) | 964 (103.5) | 293 (102.1) | 290 (97.3) | 541 (94.7) | 2,088 (100.0) |
| 事 業 用 | 904 (131.4) | 227 (112.9) | 205 (118.5) | 262 (115.9) | 1,598 (124.1) | 49 (108.9) | 14 (77.8) | 16 (84.2) | 15 (62.5) | 94 (88.7) |
| 総 計 | 9,237 (93.3) | 3,823 (99.3) | 3,834 (105.4) | 6,028 (95.5) | 22,922 (96.7) | 1,457 (102.7) | 637 (99.5) | 637 (100.3) | 1,037 (91.0) | 3,768 (98.3) |

首都圏会員登録状況
(2006年8月度)

| | | 前月末残存 | 当月登録 | 当月成約 | 当月中止 | 当月末残存 |
|--------|-------|---------|---------|-------|---------|---------|
| 専属媒介 | 土地 | 4,216 | 864 | 108 | 665 | 4,309 |
| | 戸建 | 3,275 | 777 | 156 | 678 | 3,209 |
| | マンション | 3,946 | 1,319 | 456 | 925 | 3,860 |
| | 事業用 | 1,114 | 229 | 14 | 195 | 1,126 |
| | 専属計 | 12,551 | 3,189 | 734 | 2,463 | 12,504 |
| 専任媒介 | 土地 | 12,207 | 1,904 | 301 | 1,603 | 12,187 |
| | 戸建 | 8,909 | 2,297 | 511 | 1,794 | 8,843 |
| | マンション | 12,391 | 3,894 | 1,232 | 2,539 | 12,457 |
| | 事業用 | 2,828 | 594 | 51 | 489 | 2,871 |
| | 専任計 | 36,335 | 8,689 | 2,095 | 6,425 | 36,358 |
| 一般媒介 | 土地 | 5,598 | 1,000 | 62 | 893 | 5,656 |
| | 戸建 | 4,872 | 1,229 | 88 | 1,029 | 5,047 |
| | マンション | 5,847 | 1,702 | 192 | 1,582 | 5,856 |
| | 事業用 | 2,009 | 432 | 20 | 348 | 2,090 |
| | 一般計 | 18,326 | 4,363 | 362 | 3,852 | 18,649 |
| 媒介計 | 土地 | 22,021 | 3,768 | 471 | 3,161 | 22,152 |
| | 戸建 | 17,056 | 4,303 | 755 | 3,501 | 17,099 |
| | マンション | 22,184 | 6,915 | 1,880 | 5,046 | 22,173 |
| | 事業用 | 5,951 | 1,255 | 85 | 1,032 | 6,087 |
| | 媒介計 | 67,212 | 16,241 | 3,191 | 12,740 | 67,511 |
| 売主物件 | 土地 | 6,123 | 1,661 | 86 | 1,565 | 6,134 |
| | 戸建 | 9,705 | 3,210 | 283 | 2,858 | 9,769 |
| | マンション | 2,979 | 1,561 | 160 | 1,403 | 2,972 |
| | 事業用 | 1,105 | 397 | 11 | 355 | 1,135 |
| | 売主計 | 19,912 | 6,829 | 540 | 6,181 | 20,010 |
| 代理物件 | 土地 | 1,127 | 216 | 2 | 240 | 1,104 |
| | 戸建 | 701 | 218 | 21 | 243 | 664 |
| | マンション | 748 | 168 | 53 | 177 | 691 |
| | 事業用 | 261 | 62 | 1 | 67 | 258 |
| | 代理計 | 2,837 | 664 | 77 | 727 | 2,717 |
| 媒介以外計 | 土地 | 7,250 | 1,877 | 88 | 1,805 | 7,238 |
| | 戸建 | 10,406 | 3,428 | 304 | 3,101 | 10,433 |
| | マンション | 3,727 | 1,729 | 213 | 1,580 | 3,663 |
| | 事業用 | 1,366 | 459 | 12 | 422 | 1,393 |
| | 他売計 | 22,749 | 7,493 | 617 | 6,908 | 22,727 |
| 売物件合計 | 土地 | 29,271 | 5,645 | 559 | 4,966 | 29,390 |
| | 戸建 | 27,462 | 7,731 | 1,059 | 6,602 | 27,532 |
| | マンション | 25,911 | 8,644 | 2,093 | 6,626 | 25,836 |
| | 事業用 | 7,317 | 1,714 | 97 | 1,454 | 7,480 |
| | 総計 | 89,961 | 23,734 | 3,808 | 19,648 | 90,238 |
| 賃貸物件合計 | 居住用 | 156,094 | 88,645 | 4,639 | 90,881 | 149,219 |
| | 事業用 | 58,343 | 9,389 | 631 | 9,861 | 57,202 |
| | 総計 | 214,437 | 98,034 | 5,270 | 100,742 | 206,421 |
| 総合計 | | 304,398 | 121,768 | 9,078 | 120,390 | 296,659 |

集計期間は、2006年8月1日～30日。

なお、取引態様の変更等により「前月末残存 + 当月登録 - 当月成約 - 当月中止」が「当月末残存」の数と必ずしも一致しないものもあります。

首都圏会員登録状況（地域別）（2006年8月度）

| | | 東京 | | | | 埼玉 | | | | | |
|--------|-------|---------|--------|-------|--------|---------|--------|--------|------|-------|--------|
| | | 前月末残存 | 当月登録 | 当月成約 | 当月中止 | 当月末残存 | 前月末残存 | 当月登録 | 当月成約 | 当月中止 | 当月末残存 |
| 専属媒介 | 土地 | 1,442 | 355 | 40 | 258 | 1,503 | 1,138 | 199 | 28 | 176 | 1,129 |
| | 戸建 | 1,267 | 322 | 63 | 295 | 1,227 | 905 | 184 | 35 | 157 | 894 |
| | マンション | 2,414 | 879 | 296 | 630 | 2,355 | 563 | 156 | 66 | 106 | 542 |
| | 事業用 | 659 | 122 | 9 | 102 | 662 | 208 | 41 | 2 | 33 | 214 |
| | 専属計 | 5,782 | 1,678 | 408 | 1,285 | 5,747 | 2,814 | 580 | 131 | 472 | 2,779 |
| 専任媒介 | 土地 | 3,682 | 699 | 92 | 582 | 3,699 | 2,094 | 333 | 51 | 303 | 2,069 |
| | 戸建 | 2,617 | 864 | 158 | 640 | 2,671 | 1,780 | 380 | 104 | 305 | 1,746 |
| | マンション | 6,505 | 2,098 | 622 | 1,429 | 6,522 | 1,446 | 411 | 145 | 283 | 1,420 |
| | 事業用 | 1,471 | 350 | 23 | 251 | 1,538 | 380 | 62 | 6 | 56 | 380 |
| | 専任計 | 14,275 | 4,011 | 895 | 2,902 | 14,430 | 5,700 | 1,186 | 306 | 947 | 5,615 |
| 一般媒介 | 土地 | 1,972 | 440 | 24 | 409 | 1,982 | 670 | 148 | 10 | 120 | 691 |
| | 戸建 | 1,867 | 522 | 31 | 418 | 1,955 | 692 | 183 | 15 | 124 | 743 |
| | マンション | 3,804 | 1,079 | 112 | 1,063 | 3,751 | 438 | 113 | 17 | 89 | 458 |
| | 事業用 | 1,191 | 312 | 15 | 213 | 1,287 | 219 | 36 | 1 | 35 | 219 |
| | 一般計 | 8,834 | 2,353 | 182 | 2,103 | 8,975 | 2,019 | 480 | 43 | 368 | 2,111 |
| 媒介計 | 土地 | 7,096 | 1,494 | 156 | 1,249 | 7,184 | 3,902 | 680 | 89 | 599 | 3,889 |
| | 戸建 | 5,751 | 1,708 | 252 | 1,353 | 5,853 | 3,377 | 747 | 154 | 586 | 3,383 |
| | マンション | 12,723 | 4,056 | 1,030 | 3,122 | 12,628 | 2,447 | 680 | 228 | 478 | 2,420 |
| | 事業用 | 3,321 | 784 | 47 | 566 | 3,487 | 807 | 139 | 9 | 124 | 813 |
| | 媒介計 | 28,891 | 8,042 | 1,485 | 6,290 | 29,152 | 10,533 | 2,246 | 480 | 1,787 | 10,505 |
| 売主物件 | 土地 | 2,146 | 704 | 26 | 713 | 2,111 | 1,227 | 277 | 19 | 262 | 1,223 |
| | 戸建 | 3,629 | 1,249 | 84 | 1,216 | 3,575 | 2,322 | 604 | 50 | 477 | 2,397 |
| | マンション | 2,094 | 1,199 | 102 | 1,083 | 2,102 | 182 | 64 | 13 | 47 | 186 |
| | 事業用 | 670 | 282 | 6 | 244 | 699 | 158 | 52 | 3 | 39 | 168 |
| | 売主計 | 8,539 | 3,434 | 218 | 3,256 | 8,487 | 3,889 | 997 | 85 | 825 | 3,974 |
| 代理物件 | 土地 | 424 | 99 | 2 | 81 | 438 | 201 | 37 | - | 30 | 213 |
| | 戸建 | 233 | 59 | 7 | 81 | 207 | 204 | 77 | 2 | 65 | 217 |
| | マンション | 561 | 122 | 36 | 136 | 516 | 34 | 9 | 3 | 8 | 33 |
| | 事業用 | 164 | 50 | 1 | 54 | 161 | 42 | 6 | - | 9 | 39 |
| | 代理計 | 1,382 | 330 | 46 | 352 | 1,322 | 481 | 129 | 5 | 112 | 502 |
| 媒介以外計 | 土地 | 2,570 | 803 | 28 | 794 | 2,549 | 1,428 | 314 | 19 | 292 | 1,436 |
| | 戸建 | 3,862 | 1,308 | 91 | 1,297 | 3,782 | 2,526 | 681 | 52 | 542 | 2,614 |
| | マンション | 2,655 | 1,321 | 138 | 1,219 | 2,618 | 216 | 73 | 16 | 55 | 219 |
| | 事業用 | 834 | 332 | 7 | 298 | 860 | 200 | 58 | 3 | 48 | 207 |
| | 他売計 | 9,921 | 3,764 | 264 | 3,608 | 9,809 | 4,370 | 1,126 | 90 | 937 | 4,476 |
| 売物件合計 | 土地 | 9,666 | 2,297 | 184 | 2,043 | 9,733 | 5,330 | 994 | 108 | 891 | 5,325 |
| | 戸建 | 9,613 | 3,016 | 343 | 2,650 | 9,635 | 5,903 | 1,428 | 206 | 1,128 | 5,997 |
| | マンション | 15,378 | 5,377 | 1,168 | 4,341 | 15,246 | 2,663 | 753 | 244 | 533 | 2,639 |
| | 事業用 | 4,155 | 1,116 | 54 | 864 | 4,347 | 1,007 | 197 | 12 | 172 | 1,020 |
| | 総計 | 38,812 | 11,806 | 1,749 | 9,898 | 38,961 | 14,903 | 3,372 | 570 | 2,724 | 14,981 |
| 賃貸物件合計 | 居住用 | 116,060 | 66,192 | 3,607 | 67,072 | 111,573 | 10,664 | 6,199 | 135 | 6,680 | 10,048 |
| | 事業用 | 41,665 | 7,396 | 481 | 7,796 | 40,746 | 5,050 | 577 | 44 | 575 | 5,008 |
| | 総計 | 157,725 | 73,588 | 4,088 | 74,868 | 152,319 | 15,714 | 6,776 | 179 | 7,255 | 15,056 |
| 総合計 | | 196,537 | 85,394 | 5,837 | 84,766 | 191,280 | 30,617 | 10,148 | 749 | 9,979 | 30,037 |

首都圏会員登録状況（地域別）（2006年8月度）

| | | 千葉 | | | | 神奈川県 | | | | | |
|--------|--------|--------|-------|-------|--------|--------|--------|--------|--------|--------|--------|
| | | 前月末残存 | 当月登録 | 当月成約 | 当月中止 | 当月末残存 | 前月末残存 | 当月登録 | 当月成約 | 当月中止 | 当月末残存 |
| 専属媒介 | 土地 | 1,019 | 147 | 19 | 107 | 1,043 | 617 | 163 | 21 | 124 | 634 |
| | 戸建 | 519 | 106 | 25 | 90 | 509 | 584 | 165 | 33 | 136 | 579 |
| | マンション | 339 | 107 | 25 | 67 | 349 | 630 | 177 | 69 | 122 | 614 |
| | 事業用 | 107 | 15 | 1 | 14 | 109 | 140 | 51 | 2 | 46 | 141 |
| | 専属計 | 1,984 | 375 | 70 | 278 | 2,010 | 1,971 | 556 | 125 | 428 | 1,968 |
| 専任媒介 | 土地 | 3,922 | 425 | 77 | 345 | 3,920 | 2,509 | 447 | 81 | 373 | 2,499 |
| | 戸建 | 1,854 | 376 | 93 | 285 | 1,838 | 2,658 | 677 | 156 | 564 | 2,588 |
| | マンション | 1,297 | 362 | 163 | 182 | 1,308 | 3,143 | 1,023 | 302 | 645 | 3,207 |
| | 事業用 | 394 | 70 | 13 | 63 | 388 | 583 | 112 | 9 | 119 | 565 |
| | 専任計 | 7,467 | 1,233 | 346 | 875 | 7,454 | 8,893 | 2,259 | 548 | 1,701 | 8,859 |
| 一般媒介 | 土地 | 1,834 | 228 | 14 | 178 | 1,874 | 1,122 | 184 | 14 | 186 | 1,109 |
| | 戸建 | 911 | 226 | 18 | 183 | 950 | 1,402 | 298 | 24 | 304 | 1,399 |
| | マンション | 474 | 142 | 20 | 111 | 494 | 1,131 | 368 | 43 | 319 | 1,153 |
| | 事業用 | 236 | 37 | 1 | 50 | 223 | 363 | 47 | 3 | 50 | 361 |
| | 一般計 | 3,455 | 633 | 53 | 522 | 3,541 | 4,018 | 897 | 84 | 859 | 4,022 |
| 媒介計 | 土地 | 6,775 | 800 | 110 | 630 | 6,837 | 4,248 | 794 | 116 | 683 | 4,242 |
| | 戸建 | 3,284 | 708 | 136 | 558 | 3,297 | 4,644 | 1,140 | 213 | 1,004 | 4,566 |
| | マンション | 2,110 | 611 | 208 | 360 | 2,151 | 4,904 | 1,568 | 414 | 1,086 | 4,974 |
| | 事業用 | 737 | 122 | 15 | 127 | 720 | 1,086 | 210 | 14 | 215 | 1,067 |
| | 媒介計 | 12,906 | 2,241 | 469 | 1,675 | 13,005 | 14,882 | 3,712 | 757 | 2,988 | 14,849 |
| 売主物件 | 土地 | 1,549 | 302 | 14 | 283 | 1,554 | 1,201 | 378 | 27 | 307 | 1,246 |
| | 戸建 | 1,603 | 426 | 37 | 373 | 1,620 | 2,151 | 931 | 112 | 792 | 2,177 |
| | マンション | 143 | 74 | 8 | 68 | 143 | 560 | 224 | 37 | 205 | 541 |
| | 事業用 | 89 | 39 | 1 | 41 | 88 | 188 | 24 | 1 | 31 | 180 |
| | 売主計 | 3,384 | 841 | 60 | 765 | 3,405 | 4,100 | 1,557 | 177 | 1,335 | 4,144 |
| 代理物件 | 土地 | 350 | 51 | - | 86 | 315 | 152 | 29 | - | 43 | 138 |
| | 戸建 | 150 | 54 | 10 | 62 | 133 | 114 | 28 | 2 | 35 | 107 |
| | マンション | 35 | 5 | 1 | 8 | 31 | 118 | 32 | 13 | 25 | 111 |
| | 事業用 | 24 | 3 | - | 2 | 26 | 31 | 3 | - | 2 | 32 |
| | 代理計 | 559 | 113 | 11 | 158 | 505 | 415 | 92 | 15 | 105 | 388 |
| 媒介以外計 | 土地 | 1,899 | 353 | 14 | 369 | 1,869 | 1,353 | 407 | 27 | 350 | 1,384 |
| | 戸建 | 1,753 | 480 | 47 | 435 | 1,753 | 2,265 | 959 | 114 | 827 | 2,284 |
| | マンション | 178 | 79 | 9 | 76 | 174 | 678 | 256 | 50 | 230 | 652 |
| | 事業用 | 113 | 42 | 1 | 43 | 114 | 219 | 27 | 1 | 33 | 212 |
| | 他売計 | 3,943 | 954 | 71 | 923 | 3,910 | 4,515 | 1,649 | 192 | 1,440 | 4,532 |
| 売物件合計 | 土地 | 8,674 | 1,153 | 124 | 999 | 8,706 | 5,601 | 1,201 | 143 | 1,033 | 5,626 |
| | 戸建 | 5,037 | 1,188 | 183 | 993 | 5,050 | 6,909 | 2,099 | 327 | 1,831 | 6,850 |
| | マンション | 2,288 | 690 | 217 | 436 | 2,325 | 5,582 | 1,824 | 464 | 1,316 | 5,626 |
| | 事業用 | 850 | 164 | 16 | 170 | 834 | 1,305 | 237 | 15 | 248 | 1,279 |
| | 総計 | 16,849 | 3,195 | 540 | 2,598 | 16,915 | 19,397 | 5,361 | 949 | 4,428 | 19,381 |
| 賃貸物件合計 | 居住用 | 5,569 | 3,543 | 216 | 3,655 | 5,241 | 23,801 | 12,711 | 681 | 13,474 | 22,357 |
| | 事業用 | 3,339 | 418 | 37 | 420 | 3,300 | 8,289 | 998 | 69 | 1,070 | 8,148 |
| | 総計 | 8,908 | 3,961 | 253 | 4,075 | 8,541 | 32,090 | 13,709 | 750 | 14,544 | 30,505 |
| 総合計 | 25,757 | 7,156 | 793 | 6,673 | 25,456 | 51,487 | 19,070 | 1,699 | 18,972 | 49,886 | |

首都圏圏域登録状況
(2006年8月度)

| | | 前月末残存 | 当月登録 | 当月成約 | 当月中止 | 当月末残存 |
|--------|-------|---------|---------|-------|---------|---------|
| 専属媒介 | 土地 | 3,434 | 791 | 107 | 611 | 3,509 |
| | 戸建 | 3,089 | 754 | 151 | 663 | 3,021 |
| | マンション | 3,851 | 1,310 | 456 | 919 | 3,762 |
| | 事業用 | 987 | 201 | 15 | 174 | 991 |
| | 専属計 | 11,361 | 3,056 | 729 | 2,367 | 11,283 |
| 専任媒介 | 土地 | 10,013 | 1,732 | 296 | 1,465 | 9,964 |
| | 戸建 | 8,489 | 2,241 | 507 | 1,757 | 8,404 |
| | マンション | 11,992 | 3,829 | 1,230 | 2,484 | 12,048 |
| | 事業用 | 2,520 | 553 | 50 | 461 | 2,552 |
| | 専任計 | 33,014 | 8,355 | 2,083 | 6,167 | 32,968 |
| 一般媒介 | 土地 | 4,621 | 922 | 57 | 842 | 4,659 |
| | 戸建 | 4,635 | 1,205 | 88 | 1,013 | 4,804 |
| | マンション | 5,415 | 1,657 | 193 | 1,555 | 5,405 |
| | 事業用 | 1,746 | 411 | 18 | 332 | 1,824 |
| | 一般計 | 16,417 | 4,195 | 356 | 3,742 | 16,692 |
| 媒介計 | 土地 | 18,068 | 3,445 | 460 | 2,918 | 18,132 |
| | 戸建 | 16,213 | 4,200 | 746 | 3,433 | 16,229 |
| | マンション | 21,258 | 6,796 | 1,879 | 4,958 | 21,215 |
| | 事業用 | 5,253 | 1,165 | 83 | 967 | 5,367 |
| | 媒介計 | 60,792 | 15,606 | 3,168 | 12,276 | 60,943 |
| 売主物件 | 土地 | 5,422 | 1,618 | 82 | 1,534 | 5,424 |
| | 戸建 | 9,412 | 3,164 | 276 | 2,828 | 9,468 |
| | マンション | 2,875 | 1,532 | 157 | 1,383 | 2,864 |
| | 事業用 | 1,028 | 377 | 11 | 339 | 1,054 |
| | 売主計 | 18,737 | 6,691 | 526 | 6,084 | 18,810 |
| 代理物件 | 土地 | 826 | 194 | 2 | 234 | 787 |
| | 戸建 | 648 | 214 | 20 | 236 | 615 |
| | マンション | 684 | 161 | 52 | 170 | 628 |
| | 事業用 | 237 | 56 | - | 64 | 231 |
| | 代理計 | 2,395 | 625 | 74 | 704 | 2,261 |
| 媒介以外計 | 土地 | 6,248 | 1,812 | 84 | 1,768 | 6,211 |
| | 戸建 | 10,060 | 3,378 | 296 | 3,064 | 10,083 |
| | マンション | 3,559 | 1,693 | 209 | 1,553 | 3,492 |
| | 事業用 | 1,265 | 433 | 11 | 403 | 1,285 |
| | 他売計 | 21,132 | 7,316 | 600 | 6,788 | 21,071 |
| 売物件合計 | 土地 | 24,316 | 5,257 | 544 | 4,686 | 24,343 |
| | 戸建 | 26,273 | 7,578 | 1,042 | 6,497 | 26,312 |
| | マンション | 24,817 | 8,489 | 2,088 | 6,511 | 24,707 |
| | 事業用 | 6,518 | 1,598 | 94 | 1,370 | 6,652 |
| | 総計 | 81,924 | 22,922 | 3,768 | 19,064 | 82,014 |
| 賃貸物件合計 | 居住用 | 155,801 | 88,496 | 4,592 | 90,782 | 148,922 |
| | 事業用 | 57,712 | 9,325 | 630 | 9,723 | 56,647 |
| | 総計 | 213,513 | 97,821 | 5,222 | 100,505 | 205,569 |
| 総合計 | | 295,437 | 120,743 | 8,990 | 119,569 | 287,583 |

集計期間は、2006年8月1日～30日。

なお、取引態様の変更等により「前月末残存 + 当月登録 - 当月成約 - 当月中止」が「当月末残存」の数と必ずしも一致しないものもあります。

首都圏圏域登録状況（地域別）（2006年8月度）

| | | 東 京 | | | | 埼 玉 | | | | | |
|--------|-------|---------|--------|-------|--------|---------|--------|--------|------|--------|--------|
| | | 前月末残存 | 当月登録 | 当月成約 | 当月中止 | 当月末残存 | 前月末残存 | 当月登録 | 当月成約 | 当月中止 | 当月末残存 |
| 専属媒介 | 土地 | 655 | 245 | 35 | 183 | 686 | 1,036 | 209 | 29 | 179 | 1,032 |
| | 戸建 | 925 | 262 | 57 | 228 | 897 | 929 | 198 | 31 | 171 | 921 |
| | マンション | 1,824 | 651 | 200 | 503 | 1,763 | 727 | 210 | 97 | 130 | 703 |
| | 事業用 | 459 | 95 | 8 | 86 | 453 | 223 | 44 | 4 | 30 | 233 |
| | 専属計 | 3,863 | 1,253 | 300 | 1,000 | 3,799 | 2,915 | 661 | 161 | 510 | 2,889 |
| 専任媒介 | 土地 | 1,257 | 423 | 74 | 345 | 1,254 | 1,978 | 366 | 52 | 315 | 1,975 |
| | 戸建 | 1,795 | 618 | 136 | 466 | 1,795 | 1,945 | 470 | 115 | 369 | 1,927 |
| | マンション | 5,149 | 1,762 | 539 | 1,164 | 5,183 | 1,705 | 474 | 160 | 346 | 1,667 |
| | 事業用 | 1,037 | 287 | 21 | 215 | 1,085 | 415 | 77 | 7 | 67 | 418 |
| | 専任計 | 9,238 | 3,090 | 770 | 2,190 | 9,317 | 6,043 | 1,387 | 334 | 1,097 | 5,987 |
| 一般媒介 | 土地 | 776 | 309 | 10 | 294 | 782 | 656 | 159 | 14 | 128 | 679 |
| | 戸建 | 1,474 | 428 | 29 | 363 | 1,531 | 770 | 197 | 18 | 137 | 817 |
| | マンション | 3,093 | 912 | 107 | 936 | 2,995 | 472 | 150 | 18 | 117 | 499 |
| | 事業用 | 809 | 241 | 12 | 166 | 882 | 248 | 53 | 2 | 41 | 258 |
| | 一般計 | 6,152 | 1,890 | 158 | 1,759 | 6,190 | 2,146 | 559 | 52 | 423 | 2,253 |
| 媒介計 | 土地 | 2,688 | 977 | 119 | 822 | 2,722 | 3,670 | 734 | 95 | 622 | 3,686 |
| | 戸建 | 4,194 | 1,308 | 222 | 1,057 | 4,223 | 3,644 | 865 | 164 | 677 | 3,665 |
| | マンション | 10,066 | 3,325 | 846 | 2,603 | 9,941 | 2,904 | 834 | 275 | 593 | 2,869 |
| | 事業用 | 2,305 | 623 | 41 | 467 | 2,420 | 886 | 174 | 13 | 138 | 909 |
| | 媒介計 | 19,253 | 6,233 | 1,228 | 4,949 | 19,306 | 11,104 | 2,607 | 547 | 2,030 | 11,129 |
| 売主物件 | 土地 | 1,299 | 580 | 25 | 601 | 1,252 | 1,172 | 294 | 19 | 272 | 1,175 |
| | 戸建 | 2,646 | 1,010 | 69 | 977 | 2,606 | 2,437 | 637 | 50 | 510 | 2,514 |
| | マンション | 1,591 | 947 | 86 | 881 | 1,568 | 295 | 112 | 14 | 94 | 298 |
| | 事業用 | 500 | 237 | 8 | 204 | 524 | 181 | 47 | 1 | 33 | 194 |
| | 売主計 | 6,036 | 2,774 | 188 | 2,663 | 5,950 | 4,085 | 1,090 | 84 | 909 | 4,181 |
| 代理物件 | 土地 | 105 | 49 | 2 | 47 | 108 | 185 | 41 | - | 39 | 188 |
| | 戸建 | 171 | 48 | 7 | 58 | 158 | 177 | 67 | 2 | 66 | 179 |
| | マンション | 391 | 89 | 32 | 90 | 362 | 74 | 12 | 4 | 30 | 54 |
| | 事業用 | 116 | 44 | - | 45 | 116 | 45 | 6 | - | 8 | 43 |
| | 代理計 | 783 | 230 | 41 | 240 | 744 | 481 | 126 | 6 | 143 | 464 |
| 媒介以外計 | 土地 | 1,404 | 629 | 27 | 648 | 1,360 | 1,357 | 335 | 19 | 311 | 1,363 |
| | 戸建 | 2,817 | 1,058 | 76 | 1,035 | 2,764 | 2,614 | 704 | 52 | 576 | 2,693 |
| | マンション | 1,982 | 1,036 | 118 | 971 | 1,930 | 369 | 124 | 18 | 124 | 352 |
| | 事業用 | 616 | 281 | 8 | 249 | 640 | 226 | 53 | 1 | 41 | 237 |
| | 他売計 | 6,819 | 3,004 | 229 | 2,903 | 6,694 | 4,566 | 1,216 | 90 | 1,052 | 4,645 |
| 売物件合計 | 土地 | 4,092 | 1,606 | 146 | 1,470 | 4,082 | 5,027 | 1,069 | 114 | 933 | 5,049 |
| | 戸建 | 7,011 | 2,366 | 298 | 2,092 | 6,987 | 6,258 | 1,569 | 216 | 1,253 | 6,358 |
| | マンション | 12,048 | 4,361 | 964 | 3,574 | 11,871 | 3,273 | 958 | 293 | 717 | 3,221 |
| | 事業用 | 2,921 | 904 | 49 | 716 | 3,060 | 1,112 | 227 | 14 | 179 | 1,146 |
| | 総計 | 26,072 | 9,237 | 1,457 | 7,852 | 26,000 | 15,670 | 3,823 | 637 | 3,082 | 15,774 |
| 賃貸物件合計 | 居住用 | 107,142 | 61,587 | 3,246 | 62,856 | 102,626 | 14,303 | 7,680 | 204 | 8,292 | 13,487 |
| | 事業用 | 39,601 | 7,089 | 475 | 7,402 | 38,787 | 5,599 | 658 | 47 | 677 | 5,522 |
| | 総計 | 146,743 | 68,676 | 3,721 | 70,258 | 141,413 | 19,902 | 8,338 | 251 | 8,969 | 19,009 |
| 総合計 | | 172,815 | 77,913 | 5,178 | 78,110 | 167,413 | 35,572 | 12,161 | 888 | 12,051 | 34,783 |

首都圏圏域登録状況（地域別）（2006年8月度）

| | | 千葉 | | | | 神奈川県 | | | | | |
|--------|--------|--------|-------|-------|--------|--------|--------|--------|--------|--------|--------|
| | | 前月末残存 | 当月登録 | 当月成約 | 当月中止 | 当月末残存 | 前月末残存 | 当月登録 | 当月成約 | 当月中止 | 当月末残存 |
| 専属媒介 | 土地 | 1,217 | 178 | 20 | 130 | 1,249 | 526 | 159 | 23 | 119 | 542 |
| | 戸建 | 597 | 128 | 26 | 120 | 578 | 638 | 166 | 37 | 144 | 625 |
| | マンション | 481 | 179 | 73 | 93 | 489 | 819 | 270 | 86 | 193 | 807 |
| | 事業用 | 138 | 18 | 1 | 16 | 139 | 167 | 44 | 2 | 42 | 166 |
| | 専属計 | 2,433 | 503 | 120 | 359 | 2,455 | 2,150 | 639 | 148 | 498 | 2,140 |
| 専任媒介 | 土地 | 4,518 | 490 | 83 | 430 | 4,487 | 2,260 | 453 | 87 | 375 | 2,248 |
| | 戸建 | 2,037 | 446 | 98 | 341 | 2,026 | 2,712 | 707 | 158 | 581 | 2,656 |
| | マンション | 1,508 | 423 | 185 | 223 | 1,513 | 3,630 | 1,170 | 346 | 751 | 3,685 |
| | 事業用 | 451 | 78 | 12 | 71 | 443 | 617 | 111 | 10 | 108 | 606 |
| | 専任計 | 8,514 | 1,437 | 378 | 1,065 | 8,469 | 9,219 | 2,441 | 601 | 1,815 | 9,195 |
| 一般媒介 | 土地 | 2,148 | 261 | 16 | 229 | 2,169 | 1,041 | 193 | 17 | 191 | 1,029 |
| | 戸建 | 952 | 255 | 18 | 181 | 1,025 | 1,439 | 325 | 23 | 332 | 1,431 |
| | マンション | 506 | 164 | 20 | 116 | 547 | 1,344 | 431 | 48 | 386 | 1,364 |
| | 事業用 | 312 | 55 | 2 | 67 | 300 | 377 | 62 | 2 | 58 | 384 |
| | 一般計 | 3,918 | 735 | 56 | 593 | 4,041 | 4,201 | 1,011 | 90 | 967 | 4,208 |
| 媒介計 | 土地 | 7,883 | 929 | 119 | 789 | 7,905 | 3,827 | 805 | 127 | 685 | 3,819 |
| | 戸建 | 3,586 | 829 | 142 | 642 | 3,629 | 4,789 | 1,198 | 218 | 1,057 | 4,712 |
| | マンション | 2,495 | 766 | 278 | 432 | 2,549 | 5,793 | 1,871 | 480 | 1,330 | 5,856 |
| | 事業用 | 901 | 151 | 15 | 154 | 882 | 1,161 | 217 | 14 | 208 | 1,156 |
| | 媒介計 | 14,865 | 2,675 | 554 | 2,017 | 14,965 | 15,570 | 4,091 | 839 | 3,280 | 15,543 |
| 売主物件 | 土地 | 1,759 | 349 | 13 | 338 | 1,757 | 1,192 | 395 | 25 | 323 | 1,240 |
| | 戸建 | 1,959 | 501 | 47 | 442 | 1,972 | 2,370 | 1,016 | 110 | 899 | 2,376 |
| | マンション | 242 | 114 | 9 | 96 | 253 | 747 | 359 | 48 | 312 | 745 |
| | 事業用 | 134 | 51 | 1 | 55 | 129 | 213 | 42 | 1 | 47 | 207 |
| | 売主計 | 4,094 | 1,015 | 70 | 931 | 4,111 | 4,522 | 1,812 | 184 | 1,581 | 4,568 |
| 代理物件 | 土地 | 408 | 68 | - | 99 | 376 | 128 | 36 | - | 49 | 115 |
| | 戸建 | 188 | 59 | 10 | 66 | 172 | 112 | 40 | 1 | 46 | 106 |
| | マンション | 53 | 14 | 3 | 10 | 54 | 166 | 46 | 13 | 40 | 158 |
| | 事業用 | 31 | 3 | - | 1 | 34 | 45 | 3 | - | 10 | 38 |
| | 代理計 | 680 | 144 | 13 | 176 | 636 | 451 | 125 | 14 | 145 | 417 |
| 媒介以外計 | 土地 | 2,167 | 417 | 13 | 437 | 2,133 | 1,320 | 431 | 25 | 372 | 1,355 |
| | 戸建 | 2,147 | 560 | 57 | 508 | 2,144 | 2,482 | 1,056 | 111 | 945 | 2,482 |
| | マンション | 295 | 128 | 12 | 106 | 307 | 913 | 405 | 61 | 352 | 903 |
| | 事業用 | 165 | 54 | 1 | 56 | 163 | 258 | 45 | 1 | 57 | 245 |
| | 他売計 | 4,774 | 1,159 | 83 | 1,107 | 4,747 | 4,973 | 1,937 | 198 | 1,726 | 4,985 |
| 売物件合計 | 土地 | 10,050 | 1,346 | 132 | 1,226 | 10,038 | 5,147 | 1,236 | 152 | 1,057 | 5,174 |
| | 戸建 | 5,733 | 1,389 | 199 | 1,150 | 5,773 | 7,271 | 2,254 | 329 | 2,002 | 7,194 |
| | マンション | 2,790 | 894 | 290 | 538 | 2,856 | 6,706 | 2,276 | 541 | 1,682 | 6,759 |
| | 事業用 | 1,066 | 205 | 16 | 210 | 1,045 | 1,419 | 262 | 15 | 265 | 1,401 |
| | 総計 | 19,639 | 3,834 | 637 | 3,124 | 19,712 | 20,543 | 6,028 | 1,037 | 5,006 | 20,528 |
| 賃貸物件合計 | 居住用 | 7,673 | 4,624 | 253 | 4,649 | 7,397 | 26,683 | 14,605 | 889 | 14,985 | 25,412 |
| | 事業用 | 3,813 | 490 | 32 | 453 | 3,818 | 8,699 | 1,088 | 76 | 1,191 | 8,520 |
| | 総計 | 11,486 | 5,114 | 285 | 5,102 | 11,215 | 35,382 | 15,693 | 965 | 16,176 | 33,932 |
| 総合計 | 31,125 | 8,948 | 922 | 8,226 | 30,927 | 55,925 | 21,721 | 2,002 | 21,182 | 54,460 | |

首都圏会員アクセス状況
(2006年8月度)

単位：件、()内は対前年同月比%

| | | 東 京 | 埼 玉 | 千 葉 | 神 奈 川 | 合 計 | |
|------------------|------------------|----------------------|----------------------|--------------------|----------------------|----------------------|----------------------|
| 登 録 | 売物件 | 11,806 | 3,372 | 3,195 | 5,361 | 23,734 | |
| | 賃貸物件 | 73,588 | 6,776 | 3,961 | 13,709 | 98,034 | |
| | 合 計 | 85,394 (101.3) | 10,148 (103.5) | 7,156 (109.9) | 19,070 (116.6) | 121,768 (104.1) | |
| 成 約 報 告 | 売物件 | 1,749 | 570 | 540 | 949 | 3,808 | |
| | 賃貸物件 | 4,088 | 179 | 253 | 750 | 5,270 | |
| | 合 計 | 5,837 (126.1) | 749 (105.5) | 793 (114.4) | 1,699 (100.3) | 9,078 (117.5) | |
| 総 検 索 | 検 索 | 検 索 | 2,152,096 | 276,651 | 213,718 | 612,508 | 3,254,973 |
| | | 成約検索 | 302,911 | 21,408 | 19,972 | 62,689 | 406,980 |
| | | 日報要求 | 16,691 | 3,362 | 4,051 | 4,077 | 28,181 |
| | | 検索合計 | 2,471,698 (140.0) | 301,421 (124.5) | 237,741 (130.0) | 679,274 (127.2) | 3,690,134 (135.5) |
| | 図 面 要 求 | 図面要求 | 1,488,854 | 190,035 | 145,832 | 552,577 | 2,377,298 |
| | | 成 約 図面要求 | 169,087 | 17,891 | 19,326 | 65,160 | 271,464 |
| | | 図面要求 合 計 | 1,657,941 (130.7) | 207,926 (130.2) | 165,158 (122.0) | 617,737 (125.0) | 2,648,762 (128.7) |
| | | 総検索数 | 4,129,639 (136.1) | 509,347 (126.7) | 402,899 (126.6) | 1,297,011 (126.2) | 6,338,896 (132.6) |
| 変 更 | 変 更 | 89,001 | 8,177 | 6,187 | 20,096 | 123,461 | |
| | 図面登録 | 24,283 | 2,179 | 1,665 | 10,291 | 38,418 | |
| | 変更合計 | 113,284 | 10,356 | 7,852 | 30,387 | 161,879 | |
| 再 登 録 | | 48,607 | 4,388 | 1,670 | 11,558 | 66,223 | |
| 削 除 | | 46,538 | 4,632 | 3,698 | 9,511 | 64,379 | |
| 総アクセス | | 4,429,299 (133.6) | 539,620 (125.2) | 424,068 (125.5) | 1,369,236 (126.4) | 6,762,223 (130.8) | |

- 1 会員アクセスは、賃貸を含む全アクセスを集計。
- 2 変更報告には、F型による文字および図面の同時登録はカウントしない。
- 3 集計期間は、2006年8月1日～30日。