

総アクセス件数は784.7万件(前年同月比34.7%増)、3割超す増加続く  
 新規登録件数は14.5万件(前年同月比2.9%増)、売物件は微減  
 売物件の成約報告件数は5,471件(前年同月比4.2%増)、賃貸物件は5,981件(同34.0%増)  
 東日本在庫件数は34.9万件(前月比1.7%増)、売・賃貸物件ともに増加

【東日本会員】

	件数(件)	増減率(%)	
		前月比	前年同月比
登録	145,082	-0.7	2.9
売物件	37,296	5.9	-0.5
媒介	26,912	4.5	-0.3
専属専任	4,722	5.6	1.8
専任	14,680	6.3	0.3
一般	7,510	0.5	-2.9
売り主・代理	10,384	9.7	-0.8
賃貸物件	107,786	-2.8	4.1
成約報告	11,452	4.1	17.9
売物件	5,471	-2.9	4.2
賃貸物件	5,981	11.5	34.0
検索総数	7,360,050	4.4	36.5
条件検索	4,319,852	5.4	38.9
図面検索	3,040,198	3.1	33.1
総アクセス件数	7,846,659	4.4	34.7
月末在庫物件(圏域)	349,202	1.7	4.1
売物件	123,271	1.2	-1.2
土地	49,565	2.3	0.9
戸建住宅	36,097	1.2	-5.1
マンション	28,450	-0.8	-1.8
その他	9,159	1.9	6.6
賃貸物件	225,931	1.9	7.3

東日本アクセス状況推移

	2005年6月	7月	8月	9月	10月	11月	12月	2006年1月	2月	3月	4月	5月	6月
登録	140,985	140,874	129,340	139,063	150,073	140,445	121,579	162,526	149,247	150,555	155,452	146,055	145,082
条件検索	3,109,340	3,223,512	2,812,186	3,161,724	3,301,825	3,225,439	2,677,653	3,165,640	3,249,189	3,466,764	3,958,198	4,098,856	4,319,852
図面検索	2,284,202	2,418,290	2,078,893	2,441,044	2,562,085	2,513,708	1,990,596	2,444,703	2,511,239	2,580,103	2,812,467	2,948,129	3,040,198
成約	9,713	10,034	8,693	10,175	11,266	10,786	8,986	10,033	13,149	14,985	13,153	10,996	11,452
その他	282,842	297,415	278,677	304,031	320,569	307,225	274,037	295,724	306,504	322,175	321,747	309,557	330,075
アクセス	5,827,082	6,090,125	5,307,789	6,056,037	6,345,818	6,197,603	5,072,851	6,078,626	6,229,328	6,534,582	7,261,017	7,513,593	7,846,659

その他は変更、削除及び再登録



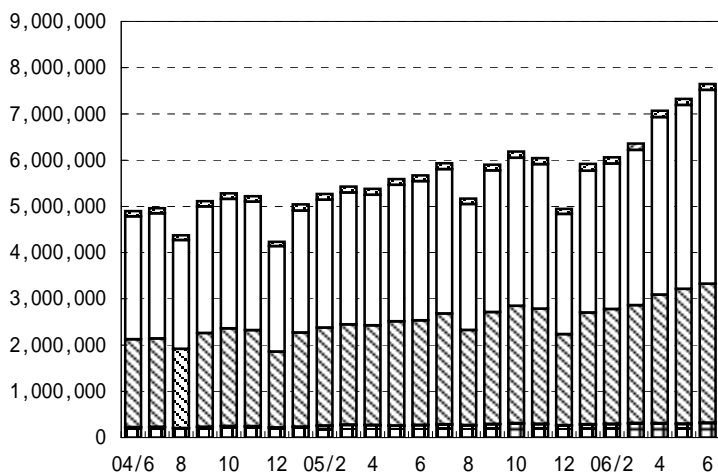
財団法人 東日本不動産流通機構 2006(平成18)年7月10日

〒101-0044 東京都千代田区鍛冶町2-3-2 神田センタービルディング2F TEL.03-5296-9350

【首都圏会員】

	件数 ( 件 )	増減率 ( % )	
		前月比	前年同月比
登録	130,503	-1.1	2.5
売物件	27,603	5.1	-3.2
媒介	18,485	1.8	-4.2
専属専任	3,634	3.4	-0.2
専任	10,162	3.2	-2.6
一般	4,689	-2.4	-10.2
売り主・代理	9,118	12.4	-1.1
賃貸物件	102,900	-2.7	4.1
成約報告	10,188	4.1	18.9
売物件	4,533	-4.1	4.4
賃貸物件	5,655	11.7	33.9
検索総数	7,197,220	4.4	36.6
条件検索	4,192,247	5.4	39.3
図面検索	3,004,973	3.1	33.0
総アクセス件数	7,647,918	4.4	34.9
月末在庫物件 ( 圏域 )	294,495	1.2	2.7
売物件	80,911	-0.4	-6.7
土地	24,141	-0.4	-6.2
戸建住宅	25,721	0.4	-11.4
マンション	24,580	-1.3	-4.2
その他	6,469	0.4	2.2
賃貸物件	213,584	1.8	6.8

表1 首都圏会員のアクセス状況推移



□ 登 録  
 □ 検 索  
 □ 図面要求  
 ■ 成 約  
 □ そ の 他

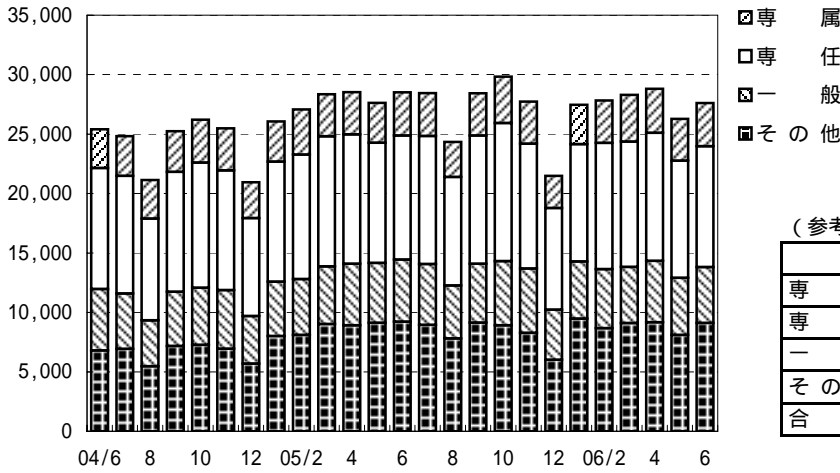
( 参考 )

	06/4 - 06/6	05/4 - 05/6	前年比%	2005年度計
登 録	403,454	385,134	104.8	1,551,245
条件検索	12,009,222	8,784,695	136.7	36,192,749
図面検索	8,697,631	6,662,898	130.5	27,974,362
成 約	31,715	26,504	119.7	114,348
そ の 他	900,187	784,031	114.8	3,324,463
アクセス	22,042,209	16,643,262	132.4	69,157,167

	2005年6月	7月	8月	9月	10月	11月	12月	2006年1月	2月	3月	4月	5月	6月
登 録	127,376	127,533	116,939	126,005	135,637	128,804	110,161	147,961	135,394	137,677	140,948	132,003	130,503
条件検索	3,009,267	3,123,461	2,723,961	3,063,420	3,201,716	3,125,842	2,599,419	3,067,750	3,145,743	3,356,742	3,838,508	3,978,467	4,192,247
図面検索	2,259,355	2,393,748	2,057,922	2,417,563	2,537,259	2,488,933	1,969,997	2,418,037	2,480,196	2,547,809	2,778,271	2,914,387	3,004,973
成 約	8,568	8,970	7,727	9,093	9,919	9,646	8,026	9,164	11,863	13,436	11,741	9,786	10,188
そ の 他	266,480	279,340	261,707	286,404	300,482	288,960	257,211	276,427	287,539	302,362	300,095	290,085	310,007
アクセス	5,671,046	5,933,052	5,168,256	5,902,485	6,185,013	6,042,185	4,944,814	5,919,339	6,060,735	6,358,026	7,069,563	7,324,728	7,647,918

その他は変更、削除及び再登録

表2 首都圏会員の売物件登録推移



(参考)

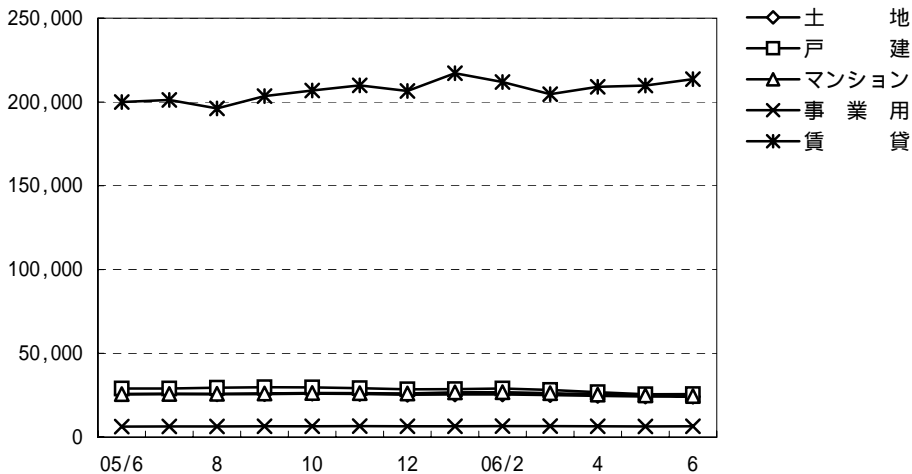
	06/4 - 06/6	05/4 - 05/6	前年比%	2005年度計
専 属	10,854	10,558	102.8	41,627
専 任	30,766	31,415	97.9	123,784
一 般	14,669	15,435	95.0	59,499
そ の 他	26,395	27,264	96.8	103,599
合 計	82,684	84,672	97.7	328,509

	2005年6月	7月	8月	9月	10月	11月	12月	2006年1月	2月	3月	4月	5月	6月
専 属	3,642	3,603	2,947	3,551	3,914	3,538	2,708	3,317	3,564	3,927	3,706	3,514	3,634
専 任	10,429	10,763	9,126	10,784	11,616	10,513	8,542	9,865	10,625	10,535	10,760	9,844	10,162
一 般	5,223	5,123	4,460	4,952	5,389	5,411	4,212	4,808	4,974	4,735	5,175	4,805	4,689
そ の 他	9,224	8,951	7,803	9,141	8,918	8,273	6,020	9,471	8,664	9,094	9,168	8,109	9,118
合 計	28,518	28,440	24,336	28,428	29,837	27,735	21,482	27,461	27,827	28,291	28,809	26,272	27,603

賃 貸	98,858	99,093	92,603	97,577	105,800	101,069	88,679	120,500	107,567	109,386	112,139	105,731	102,900
-----	--------	--------	--------	--------	---------	---------	--------	---------	---------	---------	---------	---------	---------

総 合 計	127,376	127,533	116,939	126,005	135,637	128,804	110,161	147,961	135,394	137,677	140,948	132,003	130,503
-------	---------	---------	---------	---------	---------	---------	---------	---------	---------	---------	---------	---------	---------

表3 首都圏圏域の種類別在庫物件数推移



	2005年6月	7月	8月	9月	10月	11月	12月	2006年1月	2月	3月	4月	5月	6月	
売物件	土 地	25,730	25,786	25,609	25,726	25,939	25,801	25,335	25,540	25,540	25,144	24,653	24,238	24,141
	戸 建	29,021	29,077	29,463	29,803	29,684	29,233	28,514	28,615	29,033	28,176	26,846	25,608	25,721
	マシヨン	25,668	25,819	25,922	26,085	26,374	26,253	26,065	26,765	26,872	26,295	25,383	24,913	24,580
	事業用	6,328	6,380	6,389	6,497	6,535	6,587	6,468	6,520	6,576	6,625	6,447	6,443	6,469
	合 計	86,747	87,062	87,383	88,111	88,532	87,874	86,382	87,440	88,021	86,240	83,329	81,202	80,911
賃 貸	199,979	201,167	196,143	203,469	206,841	209,899	206,594	217,107	211,925	204,618	209,078	209,815	213,584	
総 合 計	286,726	288,229	283,526	291,580	295,373	297,773	292,976	304,547	299,946	290,858	292,407	291,017	294,495	

表 4 首都圏圏域の都県別・種類別在庫物件数 ( 6月末現在 )

		東 京	埼 玉	千 葉	神奈川	合 計
売 物 件	土 地	3,992	4,944	9,975	5,230	24,141
	戸 建	6,774	5,903	5,790	7,254	25,721
	マンション	11,829	3,225	2,736	6,790	24,580
	事 業 用	2,870	1,123	1,069	1,407	6,469
	合 計	25,465	15,195	19,570	20,681	80,911
う ち 媒 介 契 約 物 件	土 地	2,726	3,633	7,820	3,921	18,100
	戸 建	4,043	3,529	3,647	4,768	15,987
	マンション	9,855	2,873	2,452	5,844	21,024
	事 業 用	2,255	908	908	1,155	5,226
	合 計	18,879	10,943	14,827	15,688	60,337

表 5 首都圏圏域の都県別・種類別売物件登録・成約件数

単位：件、( )内は対前年同月比%

	売物件登録数					売物件成約数				
	東 京	埼 玉	千 葉	神奈川	合 計	東 京	埼 玉	千 葉	神奈川	合 計
土 地	1,772 (92.0)	1,206 (95.3)	1,382 (93.3)	1,395 (91.7)	5,755 (92.9)	214 (100.0)	163 (98.8)	143 (89.9)	214 (116.9)	734 (101.8)
戸 建	2,876 (88.0)	2,066 (92.9)	1,491 (86.7)	2,972 (97.8)	9,405 (91.8)	343 (95.3)	254 (113.4)	224 (109.3)	467 (120.1)	1,288 (109.3)
マンション	5,105 (96.3)	1,154 (110.2)	919 (96.5)	2,568 (103.0)	9,746 (99.5)	1,077 (107.3)	335 (96.3)	322 (97.9)	616 (95.8)	2,350 (101.1)
事 業 用	1,008 (130.2)	256 (115.8)	219 (107.9)	367 (141.2)	1,850 (126.9)	56 (109.8)	14 (155.6)	19 (105.6)	28 (93.3)	117 (108.3)
総 計	10,761 (95.5)	4,682 (98.4)	4,011 (92.1)	7,302 (99.9)	26,756 (96.6)	1,690 (103.7)	766 (102.7)	708 (99.6)	1,325 (106.4)	4,489 (103.6)

首都圏会員登録状況  
(2006年6月度)

		前月末残存	当月登録	当月成約	当月中止	当月末残存
専属媒介	土地	4,267	865	159	744	4,242
	戸建	3,203	967	211	688	3,251
	マンション	3,941	1,521	529	1,043	3,883
	事業用	1,122	281	33	245	1,122
	専属計	12,533	3,634	932	2,720	12,498
専任媒介	土地	12,234	2,287	389	1,895	12,210
	戸建	8,903	2,735	613	2,097	8,858
	マンション	12,408	4,393	1,410	3,079	12,240
	事業用	2,788	747	59	659	2,799
	専任計	36,333	10,162	2,471	7,730	36,107
一般媒介	土地	5,518	987	67	894	5,572
	戸建	4,744	1,360	119	1,320	4,737
	マンション	5,989	1,945	233	1,922	5,849
	事業用	2,000	397	17	423	1,977
	一般計	18,251	4,689	436	4,559	18,135
媒介計	土地	22,019	4,139	615	3,533	22,024
	戸建	16,850	5,062	943	4,105	16,846
	マンション	22,338	7,859	2,172	6,044	21,972
	事業用	5,910	1,425	109	1,327	5,898
	媒介計	67,117	18,485	3,839	15,009	66,740
売主物件	土地	5,945	1,821	121	1,706	5,925
	戸建	9,324	4,284	342	3,834	9,436
	マンション	2,918	1,848	165	1,608	2,999
	事業用	1,048	455	14	406	1,081
	売主計	19,235	8,408	642	7,554	19,441
代理物件	土地	1,125	206	4	221	1,106
	戸建	617	213	11	181	652
	マンション	704	233	33	189	718
	事業用	260	58	4	61	256
	代理計	2,706	710	52	652	2,732
媒介以外計	土地	7,070	2,027	125	1,927	7,031
	戸建	9,941	4,497	353	4,015	10,088
	マンション	3,622	2,081	198	1,797	3,717
	事業用	1,308	513	18	467	1,337
	他売計	21,941	9,118	694	8,206	22,173
売物件合計	土地	29,089	6,166	740	5,460	29,055
	戸建	26,791	9,559	1,296	8,120	26,934
	マンション	25,960	9,940	2,370	7,841	25,689
	事業用	7,218	1,938	127	1,794	7,235
	総計	89,058	27,603	4,533	23,215	88,913
賃貸物件合計	居住用	151,960	91,733	4,809	82,826	156,042
	事業用	58,754	11,167	846	10,647	58,427
	総計	210,714	102,900	5,655	93,473	214,469
総合計		299,772	130,503	10,188	116,688	303,382

集計期間は、2006年6月1日～29日。

なお、取引態様の変更等により「前月末残存 + 当月登録 - 当月成約 - 当月中止」が「当月末残存」の数と必ずしも一致しないものもあります。

首都圏会員登録状況（地域別）（2006年6月度）

		東京				埼玉					
		前月末残存	当月登録	当月成約	当月中止	当月末残存	前月末残存	当月登録	当月成約	当月中止	当月末残存
専属媒介	土地	1,502	309	68	259	1,491	1,119	213	39	184	1,119
	戸建	1,196	394	84	286	1,220	916	224	49	195	894
	マンション	2,382	961	341	636	2,365	523	186	62	115	530
	事業用	663	183	21	170	653	221	45	3	37	225
	専属計	5,743	1,847	514	1,351	5,729	2,779	668	153	531	2,768
専任媒介	土地	3,664	739	125	618	3,652	2,133	430	67	394	2,096
	戸建	2,643	872	173	669	2,645	1,747	521	114	394	1,751
	マンション	6,605	2,369	714	1,784	6,430	1,379	449	161	287	1,378
	事業用	1,442	395	30	352	1,442	395	101	11	83	401
	専任計	14,354	4,375	1,042	3,423	14,169	5,654	1,501	353	1,158	5,626
一般媒介	土地	1,957	437	32	378	1,991	665	121	13	139	639
	戸建	1,773	584	49	543	1,784	621	203	19	179	636
	マンション	3,941	1,307	148	1,322	3,815	450	155	22	122	466
	事業用	1,186	255	13	270	1,175	208	47	1	52	203
	一般計	8,857	2,583	242	2,513	8,765	1,944	526	55	492	1,944
媒介計	土地	7,123	1,485	225	1,255	7,134	3,917	764	119	717	3,854
	戸建	5,612	1,850	306	1,498	5,649	3,284	948	182	768	3,281
	マンション	12,928	4,637	1,203	3,742	12,610	2,352	790	245	524	2,374
	事業用	3,291	833	64	792	3,270	824	193	15	172	829
	媒介計	28,954	8,805	1,798	7,287	28,663	10,377	2,695	561	2,181	10,338
売主物件	土地	1,900	787	28	664	1,993	1,190	381	31	344	1,186
	戸建	3,643	1,684	85	1,655	3,586	2,021	903	54	733	2,137
	マンション	2,049	1,438	100	1,286	2,107	184	68	25	48	179
	事業用	632	334	8	290	665	152	47	-	48	151
	売主計	8,224	4,243	221	3,895	8,351	3,547	1,399	110	1,173	3,653
代理物件	土地	414	103	-	98	415	213	39	3	44	206
	戸建	215	68	3	66	225	157	79	2	60	174
	マンション	537	161	30	124	548	38	10	-	16	31
	事業用	157	38	3	38	155	44	7	-	9	43
	代理計	1,323	370	36	326	1,343	452	135	5	129	454
媒介以外計	土地	2,314	890	28	762	2,408	1,403	420	34	388	1,392
	戸建	3,858	1,752	88	1,721	3,811	2,178	982	56	793	2,311
	マンション	2,586	1,599	130	1,410	2,655	222	78	25	64	210
	事業用	789	372	11	328	820	196	54	-	57	194
	他売計	9,547	4,613	257	4,221	9,694	3,999	1,534	115	1,302	4,107
売物件合計	土地	9,437	2,375	253	2,017	9,542	5,320	1,184	153	1,105	5,246
	戸建	9,470	3,602	394	3,219	9,460	5,462	1,930	238	1,561	5,592
	マンション	15,514	6,236	1,333	5,152	15,265	2,574	868	270	588	2,584
	事業用	4,080	1,205	75	1,120	4,090	1,020	247	15	229	1,023
	総計	38,501	13,418	2,055	11,508	38,357	14,376	4,229	676	3,483	14,445
賃貸物件合計	居住用	112,819	67,848	3,738	61,341	115,572	10,519	6,583	189	5,990	10,923
	事業用	42,204	8,644	657	8,500	41,690	4,928	704	51	544	5,037
	総計	155,023	76,492	4,395	69,841	157,262	15,447	7,287	240	6,534	15,960
総合計		193,524	89,910	6,450	81,349	195,619	29,823	11,516	916	10,017	30,405

首都圏会員登録状況（地域別）（2006年6月度）

		千葉				神奈川県					
		前月末残存	当月登録	当月成約	当月中止	当月末残存	前月末残存	当月登録	当月成約	当月中止	当月末残存
専属媒介	土地	1,018	176	18	172	1,002	628	167	34	129	630
	戸建	524	142	26	92	539	567	207	52	115	598
	マンション	391	114	46	103	357	645	260	80	189	631
	事業用	115	14	4	14	111	123	39	5	24	133
	専属計	2,048	446	94	381	2,009	1,963	673	171	457	1,992
専任媒介	土地	3,877	550	88	407	3,925	2,560	568	109	476	2,537
	戸建	1,870	453	112	334	1,868	2,643	889	214	700	2,594
	マンション	1,260	421	183	228	1,261	3,164	1,154	352	780	3,171
	事業用	389	85	6	75	388	562	166	12	149	568
	専任計	7,396	1,509	389	1,044	7,442	8,929	2,777	687	2,105	8,870
一般媒介	土地	1,742	202	7	157	1,789	1,154	227	15	220	1,153
	戸建	952	189	21	232	901	1,398	384	30	366	1,416
	マンション	458	131	10	132	455	1,140	352	53	346	1,113
	事業用	232	33	2	34	233	374	62	1	67	366
	一般計	3,384	555	40	555	3,378	4,066	1,025	99	999	4,048
媒介計	土地	6,637	928	113	736	6,716	4,342	962	158	825	4,320
	戸建	3,346	784	159	658	3,308	4,608	1,480	296	1,181	4,608
	マンション	2,109	666	239	463	2,073	4,949	1,766	485	1,315	4,915
	事業用	736	132	12	123	732	1,059	267	18	240	1,067
	媒介計	12,828	2,510	523	1,980	12,829	14,958	4,475	957	3,561	14,910
売主物件	土地	1,573	239	22	249	1,539	1,282	414	40	449	1,207
	戸建	1,573	493	30	476	1,561	2,087	1,204	173	970	2,152
	マンション	131	59	9	47	134	554	283	31	227	579
	事業用	77	25	2	17	83	187	49	4	51	182
	売主計	3,354	816	63	789	3,317	4,110	1,950	248	1,697	4,120
代理物件	土地	338	23	-	28	335	160	41	1	51	150
	戸建	135	18	3	17	137	110	48	3	38	116
	マンション	27	5	2	2	28	102	57	1	47	111
	事業用	23	5	1	6	22	36	8	-	8	36
	代理計	523	51	6	53	522	408	154	5	144	413
媒介以外計	土地	1,911	262	22	277	1,874	1,442	455	41	500	1,357
	戸建	1,708	511	33	493	1,698	2,197	1,252	176	1,008	2,268
	マンション	158	64	11	49	162	656	340	32	274	690
	事業用	100	30	3	23	105	223	57	4	59	218
	他売計	3,877	867	69	842	3,839	4,518	2,104	253	1,841	4,533
売物件合計	土地	8,548	1,190	135	1,013	8,590	5,784	1,417	199	1,325	5,677
	戸建	5,054	1,295	192	1,151	5,006	6,805	2,732	472	2,189	6,876
	マンション	2,267	730	250	512	2,235	5,605	2,106	517	1,589	5,605
	事業用	836	162	15	146	837	1,282	324	22	299	1,285
	総計	16,705	3,377	592	2,822	16,668	19,476	6,579	1,210	5,402	19,443
賃貸物件合計	居住用	5,519	3,538	171	3,054	5,832	23,103	13,764	711	12,441	23,715
	事業用	3,262	475	29	418	3,290	8,360	1,344	109	1,185	8,410
	総計	8,781	4,013	200	3,472	9,122	31,463	15,108	820	13,626	32,125
総合計		25,486	7,390	792	6,294	25,790	50,939	21,687	2,030	19,028	51,568

首都圏圏域登録状況  
(2006年6月度)

		前月末残存	当月登録	当月成約	当月中止	当月末残存
専属媒介	土地	3,485	822	156	701	3,461
	戸建	3,008	957	207	677	3,061
	マンション	3,833	1,512	520	1,034	3,784
	事業用	994	269	31	226	1,003
	専属計	11,320	3,560	914	2,638	11,309
専任媒介	土地	10,082	2,110	381	1,757	10,028
	戸建	8,476	2,682	610	2,057	8,421
	マンション	12,024	4,313	1,398	3,039	11,831
	事業用	2,501	709	52	634	2,507
	専任計	33,083	9,814	2,441	7,487	32,787
一般媒介	土地	4,562	905	73	810	4,611
	戸建	4,506	1,344	119	1,298	4,505
	マンション	5,584	1,881	234	1,889	5,409
	事業用	1,729	376	16	393	1,716
	一般計	16,381	4,506	442	4,390	16,241
媒介計	土地	18,129	3,837	610	3,268	18,100
	戸建	15,990	4,983	936	4,032	15,987
	マンション	21,441	7,706	2,152	5,962	21,024
	事業用	5,224	1,354	99	1,253	5,226
	媒介計	60,784	17,880	3,797	14,515	60,337
売主物件	土地	5,271	1,742	120	1,650	5,231
	戸建	9,048	4,221	341	3,797	9,136
	マンション	2,826	1,820	165	1,587	2,900
	事業用	983	438	14	393	1,012
	売主計	18,128	8,221	640	7,427	18,279
代理物件	土地	838	176	4	200	810
	戸建	570	201	11	175	598
	マンション	646	220	33	180	656
	事業用	236	58	4	61	231
	代理計	2,290	655	52	616	2,295
媒介以外計	土地	6,109	1,918	124	1,850	6,041
	戸建	9,618	4,422	352	3,972	9,734
	マンション	3,472	2,040	198	1,767	3,556
	事業用	1,219	496	18	454	1,243
	他売計	20,418	8,876	692	8,043	20,574
売物件合計	土地	24,238	5,755	734	5,118	24,141
	戸建	25,608	9,405	1,288	8,004	25,721
	マンション	24,913	9,746	2,350	7,729	24,580
	事業用	6,443	1,850	117	1,707	6,469
	総計	81,202	26,756	4,489	22,558	80,911
賃貸物件合計	居住用	151,665	91,631	4,799	82,707	155,774
	事業用	58,150	11,120	841	10,618	57,810
	総計	209,815	102,751	5,640	93,325	213,584
総合計		291,017	129,507	10,129	115,883	294,495

集計期間は、2006年6月1日～29日。

なお、取引態様の変更等により「前月末残存 + 当月登録 - 当月成約 - 当月中止」が「当月末残存」の数と必ずしも一致しないものもあります。



首都圏圏域登録状況（地域別）（2006年6月度）

		東京				埼玉					
		前月末残存	当月登録	当月成約	当月中止	当月末残存	前月末残存	当月登録	当月成約	当月中止	当月末残存
専属媒介	土地	677	266	61	192	689	1,029	222	35	206	1,021
	戸建	884	329	72	233	904	921	235	51	202	902
	マンション	1,788	685	197	484	1,785	654	286	104	157	677
	事業用	451	153	18	129	454	234	49	3	41	238
	専属計	3,800	1,433	348	1,038	3,832	2,838	792	193	606	2,838
専任媒介	土地	1,244	507	105	398	1,247	2,024	453	79	409	1,980
	戸建	1,755	673	150	471	1,789	1,905	575	121	444	1,904
	マンション	5,165	1,996	630	1,478	5,021	1,690	541	181	362	1,682
	事業用	1,006	340	20	308	1,011	447	98	9	96	438
	専任計	9,170	3,516	905	2,655	9,068	6,066	1,667	390	1,311	6,004
一般媒介	土地	769	299	27	255	790	675	113	15	148	632
	戸建	1,343	476	45	446	1,350	690	245	20	202	723
	マンション	3,216	1,118	138	1,177	3,049	486	176	25	132	514
	事業用	791	200	8	206	790	237	55	2	60	232
	一般計	6,119	2,093	218	2,084	5,979	2,088	589	62	542	2,101
媒介計	土地	2,690	1,072	193	845	2,726	3,728	788	129	763	3,633
	戸建	3,982	1,478	267	1,150	4,043	3,516	1,055	192	848	3,529
	マンション	10,169	3,799	965	3,139	9,855	2,830	1,003	310	651	2,873
	事業用	2,248	693	46	643	2,255	918	202	14	197	908
	媒介計	19,089	7,042	1,471	5,777	18,879	10,992	3,048	645	2,459	10,943
売主物件	土地	1,112	658	21	579	1,169	1,130	369	31	340	1,118
	戸建	2,644	1,345	71	1,335	2,581	2,101	943	61	769	2,217
	マンション	1,573	1,185	85	1,076	1,602	269	130	24	99	276
	事業用	478	282	9	248	503	174	44	-	43	173
	売主計	5,807	3,470	186	3,238	5,855	3,674	1,486	116	1,251	3,784
代理物件	土地	102	42	-	46	97	214	49	3	68	193
	戸建	147	53	5	47	150	148	68	1	57	157
	マンション	368	121	27	93	372	74	21	1	17	76
	事業用	116	33	1	33	112	42	10	-	13	42
	代理計	733	249	33	219	731	478	148	5	155	468
媒介以外計	土地	1,214	700	21	625	1,266	1,344	418	34	408	1,311
	戸建	2,791	1,398	76	1,382	2,731	2,249	1,011	62	826	2,374
	マンション	1,941	1,306	112	1,169	1,974	343	151	25	116	352
	事業用	594	315	10	281	615	216	54	-	56	215
	他売計	6,540	3,719	219	3,457	6,586	4,152	1,634	121	1,406	4,252
売物件合計	土地	3,904	1,772	214	1,470	3,992	5,072	1,206	163	1,171	4,944
	戸建	6,773	2,876	343	2,532	6,774	5,765	2,066	254	1,674	5,903
	マンション	12,110	5,105	1,077	4,308	11,829	3,173	1,154	335	767	3,225
	事業用	2,842	1,008	56	924	2,870	1,134	256	14	253	1,123
	総計	25,629	10,761	1,690	9,234	25,465	15,144	4,682	766	3,865	15,195
賃貸物件合計	居住用	104,352	63,560	3,487	57,614	106,788	14,053	8,117	258	7,454	14,462
	事業用	40,137	8,409	644	8,211	39,689	5,490	809	55	662	5,582
	総計	144,489	71,969	4,131	65,825	146,477	19,543	8,926	313	8,116	20,044
総合計	170,118	82,730	5,821	75,059	171,942	34,687	13,608	1,079	11,981	35,239	

首都圏圏域登録状況（地域別）（2006年6月度）

		千葉				神奈川県					
		前月末残存	当月登録	当月成約	当月中止	当月末残存	前月末残存	当月登録	当月成約	当月中止	当月末残存
専属媒介	土地	1,224	188	21	182	1,211	555	146	39	121	540
	戸建	618	175	39	118	628	585	218	45	124	627
	マンション	546	186	103	130	500	845	355	116	263	822
	事業用	144	24	4	22	142	165	43	6	34	169
	専属計	2,532	573	167	452	2,481	2,150	762	206	542	2,158
専任媒介	土地	4,489	606	89	485	4,511	2,325	544	108	465	2,290
	戸建	2,066	516	122	390	2,063	2,750	918	217	752	2,665
	マンション	1,448	485	194	270	1,459	3,721	1,291	393	929	3,669
	事業用	454	100	10	85	453	594	171	13	145	605
	専任計	8,457	1,707	415	1,230	8,486	9,390	2,924	731	2,291	9,229
一般媒介	土地	2,057	236	10	195	2,098	1,061	257	21	212	1,091
	戸建	1,006	213	23	251	956	1,467	410	31	399	1,476
	マンション	485	152	10	144	493	1,397	435	61	436	1,353
	事業用	310	50	2	50	313	391	71	4	77	381
	一般計	3,858	651	45	640	3,860	4,316	1,173	117	1,124	4,301
媒介計	土地	7,770	1,030	120	862	7,820	3,941	947	168	798	3,921
	戸建	3,690	904	184	759	3,647	4,802	1,546	293	1,275	4,768
	マンション	2,479	823	307	544	2,452	5,963	2,081	570	1,628	5,844
	事業用	908	174	16	157	908	1,150	285	23	256	1,155
	媒介計	14,847	2,931	627	2,322	14,827	15,856	4,859	1,054	3,957	15,688
売主物件	土地	1,779	304	23	296	1,762	1,250	411	45	435	1,182
	戸建	1,986	557	37	538	1,968	2,317	1,376	172	1,155	2,370
	マンション	237	86	13	76	234	747	419	43	336	788
	事業用	121	40	2	26	133	210	72	3	76	203
	売主計	4,123	987	75	936	4,097	4,524	2,278	263	2,002	4,543
代理物件	土地	377	48	-	32	393	145	37	1	54	127
	戸建	171	30	3	27	175	104	50	2	44	116
	マンション	54	10	2	12	50	150	68	3	58	158
	事業用	29	5	1	6	28	49	10	2	9	49
	代理計	631	93	6	77	646	448	165	8	165	450
媒介以外計	土地	2,156	352	23	328	2,155	1,395	448	46	489	1,309
	戸建	2,157	587	40	565	2,143	2,421	1,426	174	1,199	2,486
	マンション	291	96	15	88	284	897	487	46	394	946
	事業用	150	45	3	32	161	259	82	5	85	252
	他売計	4,754	1,080	81	1,013	4,743	4,972	2,443	271	2,167	4,993
売物件合計	土地	9,926	1,382	143	1,190	9,975	5,336	1,395	214	1,287	5,230
	戸建	5,847	1,491	224	1,324	5,790	7,223	2,972	467	2,474	7,254
	マンション	2,770	919	322	632	2,736	6,860	2,568	616	2,022	6,790
	事業用	1,058	219	19	189	1,069	1,409	367	28	341	1,407
	総計	19,601	4,011	708	3,335	19,570	20,828	7,302	1,325	6,124	20,681
賃貸物件合計	居住用	7,466	4,664	230	3,999	7,903	25,794	15,290	824	13,640	26,621
	事業用	3,670	525	29	460	3,706	8,853	1,377	113	1,285	8,833
	総計	11,136	5,189	259	4,459	11,609	34,647	16,667	937	14,925	35,454
総合計		30,737	9,200	967	7,794	31,179	55,475	23,969	2,262	21,049	56,135

首都圏会員アクセス状況  
(2006年6月度)

単位：件、( )内は対前年同月比%

		東 京	埼 玉	千 葉	神 奈 川	合 計	
登 録	売物件	13,418	4,229	3,377	6,579	27,603	
	賃貸物件	76,492	7,287	4,013	15,108	102,900	
	合 計	89,910 (98.5)	11,516 (110.5)	7,390 (101.2)	21,687 (118.2)	130,503 (102.5)	
成 約 報 告	売物件	2,055	676	592	1,210	4,533	
	賃貸物件	4,395	240	200	820	5,655	
	合 計	6,450 (123.1)	916 (112.5)	792 (107.8)	2,030 (114.0)	10,188 (118.9)	
総 検 索	検 索	検 索	2,403,586	320,267	245,238	716,768	3,685,859
		成約検索	352,675	25,105	22,268	72,062	472,110
		日報要求	19,307	4,477	5,250	5,244	34,278
		検索合計	2,775,568 (143.5)	349,849 (127.4)	272,756 (130.9)	794,074 (134.1)	4,192,247 (139.3)
	図 面 要 求	図面要求	1,683,676	217,320	163,760	620,643	2,685,399
		成 約 図面要求	200,314	22,090	21,838	75,332	319,574
		図面要求 合 計	1,883,990 (134.5)	239,410 (138.4)	185,598 (117.8)	695,975 (131.9)	3,004,973 (133.0)
		総検索数	4,659,558 (139.7)	589,259 (131.7)	458,354 (125.2)	1,490,049 (133.1)	7,197,220 (136.6)
	変 更	変 更	95,536	9,497	7,163	21,721	133,917
		図面登録	24,558	2,446	1,726	10,418	39,148
変更合計		120,094	11,943	8,889	32,139	173,065	
再 登 録		49,889	4,950	1,710	11,074	67,623	
削 除		48,852	5,649	3,946	10,872	69,319	
総アクセス		4,974,753 (137.1)	624,233 (130.6)	481,081 (124.2)	1,567,851 (133.1)	7,647,918 (134.9)	

- 1 会員アクセスは、賃貸を含む全アクセスを集計。
- 2 変更報告には、F型による文字および図面の同時登録はカウントしない。
- 3 集計期間は、2006年6月1日～29日。