

総アクセス件数は751.4万件（前年同月比30.8%増）、増加率は3割を超える  
 新規登録件数は14.6万件（前年同月比5.1%増）、売物件は同1.3%減  
 売物件の成約報告件数は5,634件（前年同月比10.5%増）、賃貸物件は5,362件（同26.0%増）  
 東日本在庫件数は34.3万件（前月比0.3%減）、賃貸物件は増加

【東日本会員】

	件数（件）	増減率（％）	
		前月比	前年同月比
登録	146,055	-6.0	5.1
売物件	35,210	-7.8	-1.3
媒介	25,747	-6.9	1.0
専属専任	4,470	-5.5	4.8
専任	13,804	-8.0	-1.8
一般	7,473	-5.5	4.1
売り主・代理	9,463	-10.2	-7.0
賃貸物件	110,845	-5.5	7.3
成約報告	10,996	-16.4	17.6
売物件	5,634	-7.7	10.5
賃貸物件	5,362	-23.9	26.0
検索総数	7,046,985	4.1	32.3
条件検索	4,098,856	3.6	34.5
図面検索	2,948,129	4.8	29.4
総アクセス件数	7,513,593	3.5	30.8
月末在庫物件（圏域）	343,470	-0.3	5.6
売物件	121,797	-1.5	0.2
土地	48,454	-0.2	1.4
戸建住宅	35,670	-3.7	-3.2
マンション	28,686	-1.5	0.6
その他	8,987	0.4	6.6
賃貸物件	221,673	0.4	8.9

東日本アクセス状況推移

	2005年5月	6月	7月	8月	9月	10月	11月	12月	2006年1月	2月	3月	4月	5月
登録	138,995	140,985	140,874	129,340	139,063	150,073	140,445	121,579	162,526	149,247	150,555	155,452	146,055
条件検索	3,048,347	3,109,340	3,223,512	2,812,186	3,161,724	3,301,825	3,225,439	2,677,653	3,165,640	3,249,189	3,466,764	3,958,198	4,098,856
図面検索	2,278,301	2,284,202	2,418,290	2,078,893	2,441,044	2,562,085	2,513,708	1,990,596	2,444,703	2,511,239	2,580,103	2,812,467	2,948,129
成約	9,352	9,713	10,034	8,693	10,175	11,266	10,786	8,986	10,033	13,149	14,985	13,153	10,996
その他	268,570	282,842	297,415	278,677	304,031	320,569	307,225	274,037	295,724	306,504	322,175	321,747	309,557
アクセス	5,743,565	5,827,082	6,090,125	5,307,789	6,056,037	6,345,818	6,197,603	5,072,851	6,078,626	6,229,328	6,534,582	7,261,017	7,513,593

その他は変更、削除及び再登録



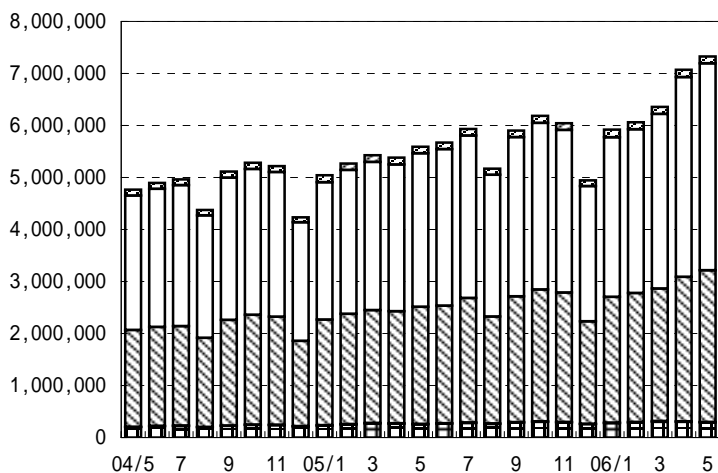
財団法人 東日本不動産流通機構 2006(平成18)年6月12日

〒101-0044 東京都千代田区鍛冶町2-3-2 神田センタービルディング2F TEL.03-5296-9350

【首都圏会員】

	件数 ( 件 )	増減率 ( % )	
		前月比	前年同月比
登録	132,003	-6.3	3.9
売物件	26,272	-8.8	-4.9
媒介	18,163	-7.5	-1.8
専属専任	3,514	-5.2	4.7
専任	9,844	-8.5	-2.6
一般	4,805	-7.1	-4.5
売り主・代理	8,109	-11.6	-11.2
賃貸物件	105,731	-5.7	6.4
成約報告	9,786	-16.7	16.0
売物件	4,725	-7.2	8.9
賃貸物件	5,061	-23.9	23.6
検索総数	6,892,854	4.2	32.5
条件検索	3,978,467	3.6	34.8
図面検索	2,914,387	4.9	29.4
総アクセス件数	7,324,728	3.6	31.0
月末在庫物件 ( 圏域 )	291,017	-0.5	4.1
売物件	81,202	-2.6	-5.3
土地	24,238	-1.7	-5.1
戸建住宅	25,608	-4.6	-10.2
マンション	24,913	-1.9	-1.6
その他	6,443	-0.1	1.8
賃貸物件	209,815	0.4	8.3

表1 首都圏会員のアクセス状況推移



□ 登 録  
 □ 検 索  
 □ 図面要求  
 ■ 成 約  
 □ そ の 他

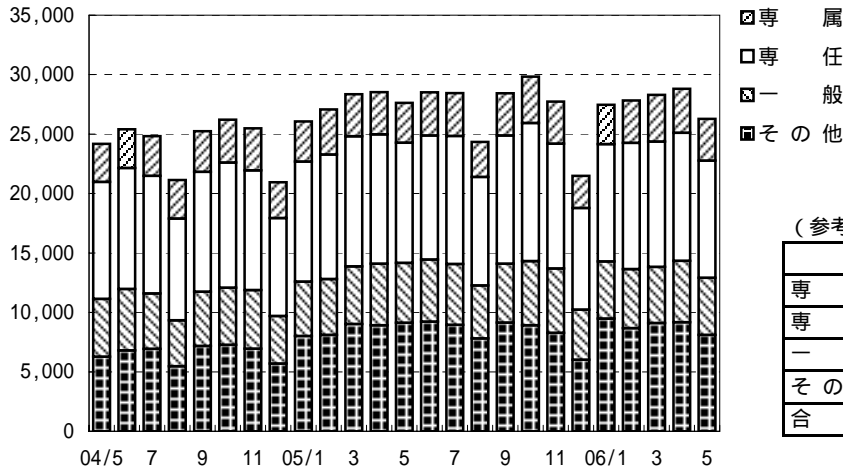
( 参考 )

	06/4 - 06/5	05/4 - 05/5	前年比%	2005年度計
登 録	272,951	257,758	105.9	1,551,245
条件検索	7,816,975	5,775,428	135.3	36,192,749
図面検索	5,692,658	4,403,543	129.3	27,974,362
成 約	21,527	17,936	120.0	114,348
そ の 他	590,180	517,551	114.0	3,324,463
アクセス	14,394,291	10,972,216	131.2	69,157,167

	2005年5月	6月	7月	8月	9月	10月	11月	12月	2006年1月	2月	3月	4月	5月
登 録	127,018	127,376	127,533	116,939	126,005	135,637	128,804	110,161	147,961	135,394	137,677	140,948	132,003
条件検索	2,951,587	3,009,267	3,123,461	2,723,961	3,063,420	3,201,716	3,125,842	2,599,419	3,067,750	3,145,743	3,356,742	3,838,508	3,978,467
図面検索	2,252,154	2,259,355	2,393,748	2,057,922	2,417,563	2,537,259	2,488,933	1,969,997	2,418,037	2,480,196	2,547,809	2,778,271	2,914,387
成 約	8,435	8,568	8,970	7,727	9,093	9,919	9,646	8,026	9,164	11,863	13,436	11,741	9,786
そ の 他	252,186	266,480	279,340	261,707	286,404	300,482	288,960	257,211	276,427	287,539	302,362	300,095	290,085
アクセス	5,591,380	5,671,046	5,933,052	5,168,256	5,902,485	6,185,013	6,042,185	4,944,814	5,919,339	6,060,735	6,358,026	7,069,563	7,324,728

その他は変更、削除及び再登録

表2 首都圏会員の売物件登録推移



(参考)

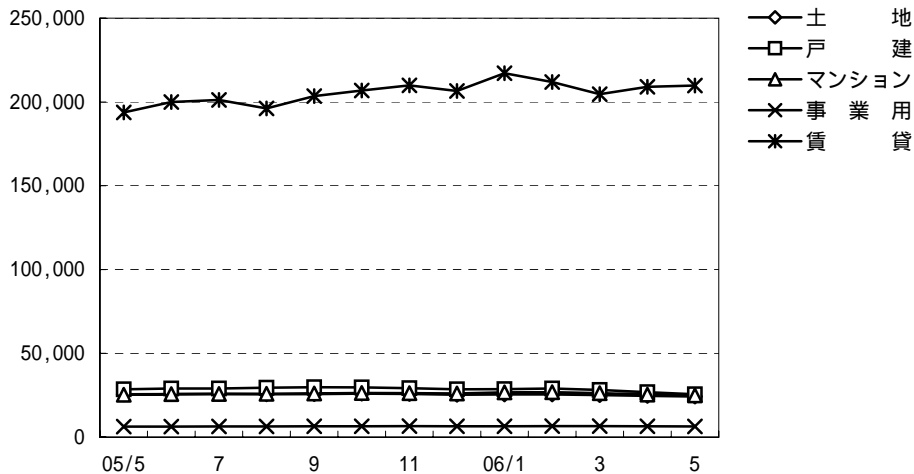
	06/4～06/5	05/4～05/5	前年比%	2005年度計
専属	7,220	6,916	104.4	41,627
専任	20,604	20,986	98.2	123,784
一般	9,980	10,212	97.7	59,499
その他	17,277	18,040	95.8	103,599
合計	55,081	56,154	98.1	328,509

	2005年5月	6月	7月	8月	9月	10月	11月	12月	2006年1月	2月	3月	4月	5月
専属	3,355	3,642	3,603	2,947	3,551	3,914	3,538	2,708	3,317	3,564	3,927	3,706	3,514
専任	10,108	10,429	10,763	9,126	10,784	11,616	10,513	8,542	9,865	10,625	10,535	10,760	9,844
一般	5,033	5,223	5,123	4,460	4,952	5,389	5,411	4,212	4,808	4,974	4,735	5,175	4,805
その他	9,129	9,224	8,951	7,803	9,141	8,918	8,273	6,020	9,471	8,664	9,094	9,168	8,109
合計	27,625	28,518	28,440	24,336	28,428	29,837	27,735	21,482	27,461	27,827	28,291	28,809	26,272

賃貸	99,393	98,858	99,093	92,603	97,577	105,800	101,069	88,679	120,500	107,567	109,386	112,139	105,731
----	--------	--------	--------	--------	--------	---------	---------	--------	---------	---------	---------	---------	---------

総合計	127,018	127,376	127,533	116,939	126,005	135,637	128,804	110,161	147,961	135,394	137,677	140,948	132,003
-----	---------	---------	---------	---------	---------	---------	---------	---------	---------	---------	---------	---------	---------

表3 首都圏圏域の種類別在庫物件数推移



	2005年5月	6月	7月	8月	9月	10月	11月	12月	2006年1月	2月	3月	4月	5月	
売物件	土地	25,551	25,730	25,786	25,609	25,726	25,939	25,801	25,335	25,540	25,540	25,144	24,653	24,238
	戸建	28,530	29,021	29,077	29,463	29,803	29,684	29,233	28,514	28,615	29,033	28,176	26,846	25,608
	マンション	25,310	25,668	25,819	25,922	26,085	26,374	26,253	26,065	26,765	26,872	26,295	25,383	24,913
	事業用	6,327	6,328	6,380	6,389	6,497	6,535	6,587	6,468	6,520	6,576	6,625	6,447	6,443
	合計	85,718	86,747	87,062	87,383	88,111	88,532	87,874	86,382	87,440	88,021	86,240	83,329	81,202
賃貸	193,739	199,979	201,167	196,143	203,469	206,841	209,899	206,594	217,107	211,925	204,618	209,078	209,815	
総合計	279,457	286,726	288,229	283,526	291,580	295,373	297,773	292,976	304,547	299,946	290,858	292,407	291,017	

表 4 首都圏圏域の都県別・種類別在庫物件数 ( 5月末現在 )

		東 京	埼 玉	千 葉	神奈川	合 計
売 物 件	土 地	3,904	5,072	9,926	5,336	24,238
	戸 建	6,773	5,765	5,847	7,223	25,608
	マンション	12,110	3,173	2,770	6,860	24,913
	事 業 用	2,842	1,134	1,058	1,409	6,443
	合 計	25,629	15,144	19,601	20,828	81,202
う ち 媒 介 契 約 物 件	土 地	2,690	3,728	7,770	3,941	18,129
	戸 建	3,982	3,516	3,690	4,802	15,990
	マンション	10,169	2,830	2,479	5,963	21,441
	事 業 用	2,248	918	908	1,150	5,224
	合 計	19,089	10,992	14,847	15,856	60,784

表 5 首都圏圏域の都県別・種類別売物件登録・成約件数

単位：件、( )内は対前年同月比%

	売物件登録数					売物件成約数				
	東 京	埼 玉	千 葉	神奈川	合 計	東 京	埼 玉	千 葉	神奈川	合 計
土 地	1,639 (83.6)	1,262 (104.6)	1,387 (102.4)	1,356 (98.0)	5,644 (95.5)	196 (92.0)	160 (116.8)	157 (120.8)	192 (115.0)	705 (109.0)
戸 建	2,821 (83.0)	1,765 (90.9)	1,692 (94.1)	2,383 (86.3)	8,661 (87.5)	340 (94.2)	288 (111.2)	267 (106.8)	500 (114.4)	1,395 (106.7)
マンション	4,974 (92.0)	1,076 (115.5)	963 (103.9)	2,544 (103.8)	9,557 (98.4)	1,103 (110.9)	328 (93.4)	342 (108.6)	713 (111.8)	2,486 (108.1)
事 業 用	873 (115.3)	288 (142.6)	211 (105.5)	315 (125.0)	1,687 (119.6)	50 (135.1)	18 (100.0)	11 (78.6)	23 (164.3)	102 (122.9)
総 計	10,307 (89.4)	4,391 (102.5)	4,253 (99.4)	6,598 (96.3)	25,549 (94.9)	1,689 (105.2)	794 (103.8)	777 (109.6)	1,428 (113.7)	4,688 (108.1)

首都圏会員登録状況  
(2006年5月度)

		前月末残存	当月登録	当月成約	当月中止	当月末残存
専属媒介	土地	4,272	876	133	744	4,267
	戸建	3,253	895	212	717	3,203
	マンション	4,002	1,485	532	1,013	3,941
	事業用	1,160	258	25	267	1,122
	専属計	12,687	3,514	902	2,741	12,533
専任媒介	土地	12,343	2,316	380	2,003	12,234
	戸建	9,303	2,563	677	2,233	8,903
	マンション	12,714	4,349	1,475	3,093	12,408
	事業用	2,724	616	45	495	2,788
	専任計	37,084	9,844	2,577	7,824	36,333
一般媒介	土地	5,562	941	75	953	5,518
	戸建	4,926	1,338	143	1,440	4,744
	マンション	6,172	2,102	276	2,061	5,989
	事業用	2,044	424	22	463	2,000
	一般計	18,704	4,805	516	4,917	18,251
媒介計	土地	22,177	4,133	588	3,700	22,019
	戸建	17,482	4,796	1,032	4,390	16,850
	マンション	22,888	7,936	2,283	6,167	22,338
	事業用	5,928	1,298	92	1,225	5,910
	媒介計	68,475	18,163	3,995	15,482	67,117
売主物件	土地	6,095	1,674	113	1,716	5,945
	戸建	9,874	3,849	362	4,037	9,324
	マンション	2,894	1,538	179	1,344	2,918
	事業用	1,035	408	9	383	1,048
	売主計	19,898	7,469	663	7,480	19,235
代理物件	土地	1,144	191	9	198	1,125
	戸建	662	183	19	214	617
	マンション	694	198	35	175	704
	事業用	265	68	4	71	260
	代理計	2,765	640	67	658	2,706
媒介以外計	土地	7,239	1,865	122	1,914	7,070
	戸建	10,536	4,032	381	4,251	9,941
	マンション	3,588	1,736	214	1,519	3,622
	事業用	1,300	476	13	454	1,308
	他売計	22,663	8,109	730	8,138	21,941
売物件合計	土地	29,416	5,998	710	5,614	29,089
	戸建	28,018	8,828	1,413	8,641	26,791
	マンション	26,476	9,672	2,497	7,686	25,960
	事業用	7,228	1,774	105	1,679	7,218
	総計	91,138	26,272	4,725	23,620	89,058
賃貸物件合計	居住用	151,499	94,506	4,392	89,640	151,960
	事業用	58,445	11,225	669	10,209	58,754
	総計	209,944	105,731	5,061	99,849	210,714
総合計		301,082	132,003	9,786	123,469	299,772

集計期間は、2006年5月1日～30日。

なお、取引態様の変更等により「前月末残存 + 当月登録 - 当月成約 - 当月中止」が「当月末残存」の数と必ずしも一致しないものもあります。

首都圏会員登録状況（地域別）（2006年5月度）

		東京				埼玉					
		前月末残存	当月登録	当月成約	当月中止	当月末残存	前月末残存	当月登録	当月成約	当月中止	当月末残存
専属媒介	土地	1,478	369	52	292	1,502	1,129	193	37	161	1,119
	戸建	1,179	385	81	279	1,196	953	226	54	211	916
	マンション	2,430	953	358	643	2,382	518	183	57	123	523
	事業用	685	152	14	159	663	230	49	6	51	221
	専属計	5,772	1,859	505	1,373	5,743	2,830	651	154	546	2,779
専任媒介	土地	3,750	751	112	708	3,664	2,128	470	63	387	2,133
	戸建	2,767	829	207	734	2,643	1,815	498	123	431	1,747
	マンション	6,794	2,331	725	1,752	6,605	1,393	463	154	317	1,379
	事業用	1,432	321	30	270	1,442	375	88	3	66	395
	専任計	14,743	4,232	1,074	3,464	14,354	5,711	1,519	343	1,201	5,654
一般媒介	土地	1,906	423	29	355	1,957	687	131	11	155	665
	戸建	1,844	537	53	571	1,773	653	169	11	199	621
	マンション	4,069	1,445	149	1,433	3,941	466	127	22	125	450
	事業用	1,198	286	13	298	1,186	222	45	3	56	208
	一般計	9,017	2,691	244	2,657	8,857	2,028	472	47	535	1,944
媒介計	土地	7,134	1,543	193	1,355	7,123	3,944	794	111	703	3,917
	戸建	5,790	1,751	341	1,584	5,612	3,421	893	188	841	3,284
	マンション	13,293	4,729	1,232	3,828	12,928	2,377	773	233	565	2,352
	事業用	3,315	759	57	727	3,291	827	182	12	173	824
	媒介計	29,532	8,782	1,823	7,494	28,954	10,569	2,642	544	2,282	10,377
売主物件	土地	2,004	682	28	758	1,900	1,252	342	36	374	1,190
	戸建	3,811	1,718	63	1,823	3,643	2,224	637	80	760	2,021
	マンション	2,063	1,179	107	1,094	2,049	184	70	20	49	184
	事業用	633	286	4	281	632	148	51	2	44	152
	売主計	8,511	3,865	202	3,956	8,224	3,808	1,100	138	1,227	3,547
代理物件	土地	414	65	-	70	414	204	53	3	42	213
	戸建	213	73	6	68	215	165	55	4	60	157
	マンション	509	150	24	119	537	44	7	2	12	38
	事業用	164	35	2	41	157	42	15	-	14	44
	代理計	1,300	323	32	298	1,323	455	130	9	128	452
媒介以外計	土地	2,418	747	28	828	2,314	1,456	395	39	416	1,403
	戸建	4,024	1,791	69	1,891	3,858	2,389	692	84	820	2,178
	マンション	2,572	1,329	131	1,213	2,586	228	77	22	61	222
	事業用	797	321	6	322	789	190	66	2	58	196
	他売計	9,811	4,188	234	4,254	9,547	4,263	1,230	147	1,355	3,999
売物件合計	土地	9,552	2,290	221	2,183	9,437	5,400	1,189	150	1,119	5,320
	戸建	9,814	3,542	410	3,475	9,470	5,810	1,585	272	1,661	5,462
	マンション	15,865	6,058	1,363	5,041	15,514	2,605	850	255	626	2,574
	事業用	4,112	1,080	63	1,049	4,080	1,017	248	14	231	1,020
	総計	39,343	12,970	2,057	11,748	38,501	14,832	3,872	691	3,637	14,376
賃貸物件合計	居住用	113,448	69,915	3,268	67,263	112,819	10,970	6,741	176	7,016	10,519
	事業用	42,245	8,576	502	8,077	42,204	4,930	716	51	667	4,928
	総計	155,693	78,491	3,770	75,340	155,023	15,900	7,457	227	7,683	15,447
総合計	195,036	91,461	5,827	87,088	193,524	30,732	11,329	918	11,320	29,823	

首都圏会員登録状況（地域別）（2006年5月度）

		千葉				神奈川県					
		前月末残存	当月登録	当月成約	当月中止	当月末残存	前月末残存	当月登録	当月成約	当月中止	当月末残存
専属媒介	土地	1,039	175	17	181	1,018	626	139	27	110	628
	戸建	518	137	25	100	524	603	147	52	127	567
	マンション	398	128	39	92	391	656	221	78	155	645
	事業用	114	28	1	24	115	131	29	4	33	123
	専属計	2,069	468	82	397	2,048	2,016	536	161	425	1,963
専任媒介	土地	3,859	509	97	391	3,877	2,606	586	108	517	2,560
	戸建	1,962	469	132	409	1,870	2,759	767	215	659	2,643
	マンション	1,324	406	178	279	1,260	3,203	1,149	418	745	3,164
	事業用	394	66	3	67	389	523	141	9	92	562
	専任計	7,539	1,450	410	1,146	7,396	9,091	2,643	750	2,013	8,929
一般媒介	土地	1,740	192	16	184	1,742	1,229	195	19	259	1,154
	戸建	952	226	20	232	952	1,477	406	59	438	1,398
	マンション	456	145	25	132	458	1,181	385	80	371	1,140
	事業用	241	37	3	46	232	383	56	3	63	374
	一般計	3,389	600	64	594	3,384	4,270	1,042	161	1,131	4,066
媒介計	土地	6,638	876	130	756	6,637	4,461	920	154	886	4,342
	戸建	3,432	832	177	741	3,346	4,839	1,320	326	1,224	4,608
	マンション	2,178	679	242	503	2,109	5,040	1,755	576	1,271	4,949
	事業用	749	131	7	137	736	1,037	226	16	188	1,059
	媒介計	12,997	2,518	556	2,137	12,828	15,377	4,221	1,072	3,569	14,958
売主物件	土地	1,520	284	15	215	1,573	1,319	366	34	369	1,282
	戸建	1,640	630	69	629	1,573	2,199	864	150	825	2,087
	マンション	121	65	11	46	131	526	224	41	155	554
	事業用	74	22	-	19	77	180	49	3	39	187
	売主計	3,355	1,001	95	909	3,354	4,224	1,503	228	1,388	4,110
代理物件	土地	351	28	3	30	338	175	45	3	56	160
	戸建	132	26	3	19	135	152	29	6	67	110
	マンション	31	3	4	4	27	110	38	5	40	102
	事業用	21	7	2	3	23	38	11	-	13	36
	代理計	535	64	12	56	523	475	123	14	176	408
媒介以外計	土地	1,871	312	18	245	1,911	1,494	411	37	425	1,442
	戸建	1,772	656	72	648	1,708	2,351	893	156	892	2,197
	マンション	152	68	15	50	158	636	262	46	195	656
	事業用	95	29	2	22	100	218	60	3	52	223
	他売計	3,890	1,065	107	965	3,877	4,699	1,626	242	1,564	4,518
売物件合計	土地	8,509	1,188	148	1,001	8,548	5,955	1,331	191	1,311	5,784
	戸建	5,204	1,488	249	1,389	5,054	7,190	2,213	482	2,116	6,805
	マンション	2,330	747	257	553	2,267	5,676	2,017	622	1,466	5,605
	事業用	844	160	9	159	836	1,255	286	19	240	1,282
賃貸物件合計	総計	16,887	3,583	663	3,102	16,705	20,076	5,847	1,314	5,133	19,476
	居住用	5,713	3,354	206	3,342	5,519	21,368	14,496	742	12,019	23,103
	事業用	3,251	396	18	367	3,262	8,019	1,537	98	1,098	8,360
総計	総計	8,964	3,750	224	3,709	8,781	29,387	16,033	840	13,117	31,463
	合計	25,851	7,333	887	6,811	25,486	49,463	21,880	2,154	18,250	50,939

首都圏圏域登録状況  
( 2006年5月度 )

		前月末残存	当月登録	当月成約	当月中止	当月末残存
専属媒介	土地	3,493	808	132	684	3,485
	戸建	3,064	867	209	699	3,008
	マンション	3,876	1,475	530	988	3,833
	事業用	1,025	239	24	243	994
	専属計	11,458	3,389	895	2,614	11,320
専任媒介	土地	10,217	2,168	370	1,894	10,082
	戸建	8,877	2,515	671	2,192	8,476
	マンション	12,301	4,311	1,471	3,032	12,024
	事業用	2,435	596	45	472	2,501
	専任計	33,830	9,590	2,557	7,590	33,083
一般媒介	土地	4,652	889	86	928	4,562
	戸建	4,695	1,317	141	1,427	4,506
	マンション	5,768	2,059	274	2,019	5,584
	事業用	1,775	391	20	434	1,729
	一般計	16,890	4,656	521	4,808	16,381
媒介計	土地	18,362	3,865	588	3,506	18,129
	戸建	16,636	4,699	1,021	4,318	15,990
	マンション	21,945	7,845	2,275	6,039	21,441
	事業用	5,235	1,226	89	1,149	5,224
	媒介計	62,178	17,635	3,973	15,012	60,784
売主物件	土地	5,437	1,602	110	1,664	5,271
	戸建	9,593	3,785	355	3,975	9,048
	マンション	2,804	1,517	176	1,327	2,826
	事業用	972	398	9	375	983
	売主計	18,806	7,302	650	7,341	18,128
代理物件	土地	854	177	7	183	838
	戸建	617	177	19	210	570
	マンション	634	195	35	171	646
	事業用	240	63	4	65	236
	代理計	2,345	612	65	629	2,290
媒介以外計	土地	6,291	1,779	117	1,847	6,109
	戸建	10,210	3,962	374	4,185	9,618
	マンション	3,438	1,712	211	1,498	3,472
	事業用	1,212	461	13	440	1,219
	他売計	21,151	7,914	715	7,970	20,418
売物件合計	土地	24,653	5,644	705	5,353	24,238
	戸建	26,846	8,661	1,395	8,503	25,608
	マンション	25,383	9,557	2,486	7,537	24,913
	事業用	6,447	1,687	102	1,589	6,443
	総計	83,329	25,549	4,688	22,982	81,202
賃貸物件合計	居住用	151,181	94,344	4,384	89,463	151,665
	事業用	57,897	11,095	667	10,137	58,150
	総計	209,078	105,439	5,051	99,600	209,815
総合計		292,407	130,988	9,739	122,582	291,017

集計期間は、2006年5月1日～30日。

なお、取引態様の変更等により「前月末残存 + 当月登録 - 当月成約 - 当月中止」が「当月末残存」の数と必ずしも一致しないものもあります。



首都圏圏域登録状況（地域別）（2006年5月度）

		東 京				埼 玉					
		前月末残存	当月登録	当月成約	当月中止	当月末残存	前月末残存	当月登録	当月成約	当月中止	当月末残存
専属媒介	土地	675	278	53	223	677	1,030	203	38	164	1,029
	戸建	859	318	66	220	884	974	233	58	229	921
	マンション	1,805	718	233	501	1,788	670	226	88	156	654
	事業用	461	117	11	115	451	237	56	8	51	234
	専属計	3,800	1,431	363	1,059	3,800	2,911	718	192	600	2,838
専任媒介	土地	1,314	508	93	469	1,244	2,035	492	70	420	2,024
	戸建	1,878	616	179	547	1,755	1,972	566	131	492	1,905
	マンション	5,328	1,929	613	1,445	5,165	1,714	565	187	393	1,690
	事業用	966	284	24	210	1,006	429	103	5	81	447
	専任計	9,486	3,337	909	2,671	9,170	6,150	1,726	393	1,386	6,066
一般媒介	土地	746	290	22	257	769	709	161	17	185	675
	戸建	1,423	454	42	509	1,343	717	198	15	217	690
	マンション	3,375	1,263	144	1,292	3,216	508	149	24	146	486
	事業用	796	212	12	217	791	247	59	1	67	237
	一般計	6,340	2,219	220	2,275	6,119	2,181	567	57	615	2,088
媒介計	土地	2,735	1,076	168	949	2,690	3,774	856	125	769	3,728
	戸建	4,160	1,388	287	1,276	3,982	3,663	997	204	938	3,516
	マンション	10,508	3,910	990	3,238	10,169	2,892	940	299	695	2,830
	事業用	2,223	613	47	542	2,248	913	218	14	199	918
	媒介計	19,626	6,987	1,492	6,005	19,089	11,242	3,011	642	2,601	10,992
売主物件	土地	1,281	524	28	666	1,112	1,195	344	34	382	1,130
	戸建	2,681	1,380	47	1,370	2,644	2,382	711	81	911	2,101
	マンション	1,597	958	91	895	1,573	280	109	26	96	269
	事業用	496	234	3	247	478	170	55	3	47	174
	売主計	6,055	3,096	169	3,178	5,807	4,027	1,219	144	1,436	3,674
代理物件	土地	113	39	-	54	102	192	62	1	40	214
	戸建	155	53	6	57	147	150	57	3	58	148
	マンション	368	106	22	99	368	57	27	3	14	74
	事業用	121	26	-	32	116	41	15	1	14	42
	代理計	757	224	28	242	733	440	161	8	126	478
媒介以外計	土地	1,394	563	28	720	1,214	1,387	406	35	422	1,344
	戸建	2,836	1,433	53	1,427	2,791	2,532	768	84	969	2,249
	マンション	1,965	1,064	113	994	1,941	337	136	29	110	343
	事業用	617	260	3	279	594	211	70	4	61	216
	他売計	6,812	3,320	197	3,420	6,540	4,467	1,380	152	1,562	4,152
売物件合計	土地	4,129	1,639	196	1,669	3,904	5,161	1,262	160	1,191	5,072
	戸建	6,996	2,821	340	2,703	6,773	6,195	1,765	288	1,907	5,765
	マンション	12,473	4,974	1,103	4,232	12,110	3,229	1,076	328	805	3,173
	事業用	2,840	873	50	821	2,842	1,124	288	18	260	1,134
	総計	26,438	10,307	1,689	9,425	25,629	15,709	4,391	794	4,163	15,144
賃貸物件合計	居住用	104,627	65,569	3,092	62,738	104,352	14,043	8,761	237	8,517	14,053
	事業用	40,249	8,196	496	7,776	40,137	5,480	822	55	756	5,490
	総計	144,876	73,765	3,588	70,514	144,489	19,523	9,583	292	9,273	19,543
総合計	171,314	84,072	5,277	79,939	170,118	35,232	13,974	1,086	13,436	34,687	

首都圏圏域登録状況（地域別）（2006年5月度）

		千葉					神奈川県				
		前月末残存	当月登録	当月成約	当月中止	当月末残存	前月末残存	当月登録	当月成約	当月中止	当月末残存
専属媒介	土地	1,245	188	17	194	1,224	543	139	24	103	555
	戸建	611	160	31	117	618	620	156	54	133	585
	マンション	544	215	95	118	546	857	316	114	213	845
	事業用	140	35	1	28	144	187	31	4	49	165
	専属計	2,540	598	144	457	2,532	2,207	642	196	498	2,150
専任媒介	土地	4,476	585	96	475	4,489	2,392	583	111	530	2,325
	戸建	2,159	521	135	459	2,066	2,868	812	226	694	2,750
	マンション	1,519	461	206	313	1,448	3,740	1,356	465	881	3,721
	事業用	463	78	5	80	454	577	131	11	101	594
	専任計	8,617	1,645	442	1,327	8,457	9,577	2,882	813	2,206	9,390
一般媒介	土地	2,066	233	25	225	2,057	1,131	205	22	261	1,061
	戸建	1,026	238	23	260	1,006	1,529	427	61	441	1,467
	マンション	471	171	24	144	485	1,414	476	82	437	1,397
	事業用	324	56	3	71	310	408	64	4	79	391
	一般計	3,887	698	75	700	3,858	4,482	1,172	169	1,218	4,316
媒介計	土地	7,787	1,006	138	894	7,770	4,066	927	157	894	3,941
	戸建	3,796	919	189	836	3,690	5,017	1,395	341	1,268	4,802
	マンション	2,534	847	325	575	2,479	6,011	2,148	661	1,531	5,963
	事業用	927	169	9	179	908	1,172	226	19	229	1,150
	媒介計	15,044	2,941	661	2,484	14,847	16,266	4,696	1,178	3,922	15,856
売主物件	土地	1,711	343	16	256	1,779	1,250	391	32	360	1,250
	戸建	2,048	740	75	728	1,986	2,482	954	152	966	2,317
	マンション	226	105	13	83	237	701	345	46	253	747
	事業用	110	34	-	23	121	196	75	3	58	210
	売主計	4,095	1,222	104	1,090	4,123	4,629	1,765	233	1,637	4,524
代理物件	土地	384	38	3	35	377	165	38	3	54	145
	戸建	163	33	3	21	171	149	34	7	74	104
	マンション	52	11	4	5	54	157	51	6	53	150
	事業用	26	8	2	3	29	52	14	1	16	49
	代理計	625	90	12	64	631	523	137	17	197	448
媒介以外計	土地	2,095	381	19	291	2,156	1,415	429	35	414	1,395
	戸建	2,211	773	78	749	2,157	2,631	988	159	1,040	2,421
	マンション	278	116	17	88	291	858	396	52	306	897
	事業用	136	42	2	26	150	248	89	4	74	259
	他売計	4,720	1,312	116	1,154	4,754	5,152	1,902	250	1,834	4,972
売物件合計	土地	9,882	1,387	157	1,185	9,926	5,481	1,356	192	1,308	5,336
	戸建	6,007	1,692	267	1,585	5,847	7,648	2,383	500	2,308	7,223
	マンション	2,812	963	342	663	2,770	6,869	2,544	713	1,837	6,860
	事業用	1,063	211	11	205	1,058	1,420	315	23	303	1,409
	総計	19,764	4,253	777	3,638	19,601	21,418	6,598	1,428	5,756	20,828
賃貸物件合計	居住用	7,671	4,417	240	4,386	7,466	24,840	15,597	815	13,822	25,794
	事業用	3,657	442	17	412	3,670	8,511	1,635	99	1,193	8,853
	総計	11,328	4,859	257	4,798	11,136	33,351	17,232	914	15,015	34,647
総合計		31,092	9,112	1,034	8,436	30,737	54,769	23,830	2,342	20,771	55,475

首都圏会員アクセス状況  
(2006年5月度)

単位：件、( )内は対前年同月比%

		東 京	埼 玉	千 葉	神 奈 川	合 計	
登 録	売物件	12,970	3,872	3,583	5,847	26,272	
	賃貸物件	78,491	7,457	3,750	16,033	105,731	
	合 計	91,461 (100.4)	11,329 (100.5)	7,333 (103.8)	21,880 (124.4)	132,003 (103.9)	
成 約 報 告	売物件	2,057	691	663	1,314	4,725	
	賃貸物件	3,770	227	224	840	5,061	
	合 計	5,827 (114.4)	918 (108.3)	887 (116.3)	2,154 (124.4)	9,786 (116.0)	
総 検 索	検 索	検 索	2,293,670	309,021	231,276	676,410	3,510,377
		成約検索	321,870	23,755	23,112	66,525	435,262
		日報要求	18,256	4,143	5,311	5,118	32,828
		検索合計	2,633,796 (141.6)	336,919 (119.2)	259,699 (124.2)	748,053 (124.6)	3,978,467 (134.8)
	図 面 要 求	図面要求	1,617,318	217,560	167,877	606,707	2,609,462
		成 約 図面要求	187,579	21,124	23,437	72,785	304,925
		図面要求 合 計	1,804,897 (132.6)	238,684 (129.9)	191,314 (120.0)	679,492 (124.1)	2,914,387 (129.4)
		総検索数	4,438,693 (137.8)	575,603 (123.4)	451,013 (122.4)	1,427,545 (124.4)	6,892,854 (132.5)
変 更	変 更	90,531	9,240	7,008	20,130	126,909	
	図面登録	22,606	2,204	1,793	7,100	33,703	
	変更合計	113,137	11,444	8,801	27,230	160,612	
再 登 録		44,885	4,534	1,699	10,075	61,193	
削 除		48,382	6,029	4,157	9,712	68,280	
総アクセス		4,742,385 (135.4)	609,857 (122.7)	473,890 (121.6)	1,498,596 (124.6)	7,324,728 (131.0)	

- 1 会員アクセスは、賃貸を含む全アクセスを集計。
- 2 変更報告には、F型による文字および図面の同時登録はカウントしない。
- 3 集計期間は、2006年5月1日～30日。