

年間総アクセス件数は7,101万件(前年度比17%増)、さらに1000万件以上上乗せ、大幅拡大続く
 登録件数は170.7万件(同12%増)、売物件の増加、2ヶ台を回復
 売物件登録は42.7万件(前年度比11%増)、賃貸物件は128万件(同12%増)
 成約報告件数は前年度比11%増加して12.7万件、うち売物件は6.3万件(同4%増)
 検索総数は6,563万件(前年度比17%増)、図面検索は2割増
 東日本在庫件数は34.2万件(前年度末比6%増)、売・賃貸ともに増加

【東日本会員】

	件数(件)	増減率(%) 前年度比
登録	1,707,085	11.8
売物件	427,109	11.1
媒介	310,034	7.4
専属専任	51,974	4.4
専任	170,436	7.7
一般	87,624	8.5
売り主・代理	117,075	22.3
賃貸物件	1,279,976	12.1
成約報告	127,718	10.9
売物件	62,539	3.9
賃貸物件	65,179	18.7
検索総数	65,637,308	16.7
条件検索	37,359,356	14.3
図面検索	28,277,952	20.0
総アクセス件数	71,012,642	16.9
年度末在庫物件(圏域)	342,737	5.9
売物件	126,190	3.6
土地	48,869	0.9
戸建住宅	38,161	5.6
マンション	30,064	5.2
その他	9,096	5.5
賃貸物件	216,547	7.3

情報交換事業利用実績推移(東日本) (件)

	1995年度	1996年度	1997年度	1998年度	1999年度	2000年度	2001年度	2002年度	2003年度	2004年度	2005年度
登録	318,076	357,195	438,836	499,989	581,607	720,717	829,769	1,009,516	1,353,110	1,526,343	1,707,085
検索	6,287,894	7,889,258	8,608,826	9,414,629	11,678,128	16,814,409	23,904,886	33,753,377	45,530,150	56,241,018	65,637,308
(条件)	(4,007,445)	(5,060,182)	(5,493,948)	(5,978,386)	(7,527,100)	(10,886,906)	(15,053,884)	(20,445,336)	(27,402,617)	(32,674,163)	(37,359,356)
(図面)	(2,280,449)	(2,829,076)	(3,114,878)	(3,436,243)	(4,151,028)	(5,927,503)	(8,851,002)	(13,308,041)	(18,127,533)	(23,566,855)	(28,277,952)
成約	53,028	55,241	56,899	58,785	64,765	79,777	82,822	91,210	100,529	115,131	127,718
アクセス	7,172,382	8,804,635	9,706,671	10,654,082	13,029,221	18,497,867	25,877,581	36,241,968	49,052,834	60,753,588	71,012,642

95年度以前の利用実績は北海道を除く東日本圏域の旧不動産流通機構(首都圏など13機構)を合算した件数

96年度は北海道を加えた東日本圏域の不動産流通機構(首都圏など14機構)を合算した件数



財団法人 東日本不動産流通機構

2006(平成18)年4月10日

〒101-0044 東京都千代田区鍛冶町2-3-2 神田センタービルディング2F TEL.03-5296-9350

首都圏総アクセス件数は6,916万件（前年度比17%増）、初年度（93万件）の74.2倍に
 登録件数は155万件で、前年度を12%上回る
 成約報告件数は11.4万件（前年度比10%増）、うち売物件は5.3万件（同2%増）
 検索総数は6,416万件、前年度と比べて17%増加
 首都圏在庫件数は29.1万件（前年度末比5%増）、売物件は微減の8.6万件

【首都圏会員】

	件数（件）	増減率（%） 前年度比
登録	1,551,245	11.7
売物件	328,509	9.4
媒介	224,910	4.2
専属専任	41,627	2.2
専任	123,784	4.1
一般	59,499	6.0
売り主・代理	103,599	22.6
賃貸物件	1,222,736	12.3
成約報告	114,348	9.9
売物件	52,796	2.0
賃貸物件	61,552	17.7
検索総数	64,167,111	16.8
条件検索	36,192,749	14.5
図面検索	27,974,362	20.0
総アクセス件数	69,157,167	17.0
年度末在庫物件（圏域）	290,858	4.9
売物件	86,240	-0.2
土地	25,144	-4.2
戸建住宅	28,176	-0.4
マンション	26,295	3.6
その他	6,625	1.9
賃貸物件	204,618	7.2

情報交換事業利用実績推移（首都圏）（件）

	1995年度	1996年度	1997年度	1998年度	1999年度	2000年度	2001年度	2002年度	2003年度	2004年度	2005年度
登録	283,499	308,102	376,900	432,762	506,419	637,035	739,396	911,734	1,228,541	1,389,092	1,551,245
検索	6,213,601	7,771,343	8,453,693	9,231,838	11,394,851	16,387,411	23,321,617	32,910,986	44,468,795	54,926,333	64,167,111
（条件）	(3,957,405)	(4,970,979)	(5,375,656)	(5,831,933)	(7,294,500)	(10,529,033)	(14,562,512)	(19,745,185)	(26,542,273)	(31,615,521)	(36,192,749)
（図面）	(2,256,196)	(2,800,364)	(3,078,037)	(3,399,905)	(4,100,351)	(5,858,378)	(8,759,105)	(13,165,801)	(17,926,522)	(23,310,812)	(27,974,362)
成約	48,806	49,672	51,798	54,068	59,512	73,828	76,155	83,513	91,041	104,036	114,348
アクセス	7,021,897	8,584,973	9,426,319	10,337,817	12,608,234	17,912,057	25,116,242	35,202,128	47,725,424	59,120,719	69,157,167

首都圏会員登録状況
(2005年度)

		前期末残存	当期登録	当期成約	当期中止	当期末残存
専属媒介	土地	4,578	9,979	1,585	8,561	4,326
	戸建	3,522	11,663	2,508	9,163	3,354
	マンション	3,815	17,197	5,871	10,867	4,100
	事業用	1,117	2,788	258	2,405	1,190
	専属計	13,032	41,627	10,222	30,996	12,970
専任媒介	土地	13,191	27,227	4,276	23,211	12,542
	戸建	10,190	34,622	7,449	26,594	9,867
	マンション	13,032	54,863	17,429	36,329	13,178
	事業用	2,857	7,072	637	6,356	2,853
	専任計	39,270	123,784	29,791	92,490	38,440
一般媒介	土地	5,975	11,722	873	11,614	5,661
	戸建	5,277	17,590	1,464	17,064	5,291
	マンション	6,309	25,360	3,035	23,188	6,450
	事業用	2,191	4,827	260	4,778	2,109
	一般計	19,752	59,499	5,632	56,644	19,511
媒介計	土地	23,744	48,928	6,734	43,386	22,529
	戸建	18,989	63,875	11,421	52,821	18,512
	マンション	23,156	97,420	26,335	70,384	23,728
	事業用	6,165	14,687	1,155	13,539	6,152
	媒介計	72,054	224,910	45,645	180,130	70,921
売主物件	土地	5,499	21,662	1,232	19,791	6,102
	戸建	9,689	50,629	3,083	47,146	10,099
	マンション	2,475	18,329	1,784	16,178	2,900
	事業用	817	3,963	149	3,631	988
	売主計	18,480	94,583	6,248	86,746	20,089
代理物件	土地	1,169	2,306	122	2,222	1,186
	戸建	719	2,784	243	2,687	668
	マンション	760	3,238	512	2,844	711
	事業用	229	688	26	631	278
	代理計	2,877	9,016	903	8,384	2,843
媒介以外計	土地	6,668	23,968	1,354	22,013	7,288
	戸建	10,408	53,413	3,326	49,833	10,767
	マンション	3,235	21,567	2,296	19,022	3,611
	事業用	1,046	4,651	175	4,262	1,266
	他売計	21,357	103,599	7,151	95,130	22,932
売物件合計	土地	30,412	72,896	8,088	65,399	29,817
	戸建	29,397	117,288	14,747	102,654	29,279
	マンション	26,391	118,987	28,631	89,406	27,339
	事業用	7,211	19,338	1,330	17,801	7,418
	総計	93,411	328,509	52,796	275,260	93,853
賃貸物件合計	居住用	132,935	1,102,099	53,873	1,037,878	146,233
	事業用	58,619	120,637	7,679	112,354	59,222
	総計	191,554	1,222,736	61,552	1,150,232	205,455
総合計		284,965	1,551,245	114,348	1,425,492	299,308

集計期間は、2005年4月1日～2006年3月29日。

なお、取引態様の変更等により「前期末残存 + 当期登録 - 当期成約 - 当期中止」が「当期末残存」の数と必ずしも一致しないものもあります。

首都圏会員登録状況（地域別）（2005年度）

		東京					埼玉				
		前期末残存	当期登録	当期成約	当期中止	当期末残存	前期末残存	当期登録	当期成約	当期中止	当期末残存
専属媒介	土地	1,584	4,096	767	3,347	1,529	1,202	2,586	373	2,281	1,112
	戸建	1,339	4,809	1,040	3,808	1,260	961	3,004	627	2,341	951
	マンション	2,295	10,765	3,695	6,792	2,491	473	2,025	670	1,264	528
	事業用	591	1,622	135	1,330	708	264	589	57	554	234
	専属計	5,809	21,292	5,637	15,277	5,988	2,900	8,204	1,727	6,440	2,825
専任媒介	土地	3,814	9,194	1,385	7,757	3,801	2,220	5,199	764	4,459	2,147
	戸建	3,039	11,233	2,195	8,871	2,868	1,964	6,329	1,322	4,919	1,930
	マンション	7,176	30,264	8,563	21,243	7,072	1,372	5,424	1,956	3,293	1,443
	事業用	1,487	4,134	330	3,736	1,513	396	865	79	782	391
	専任計	15,516	54,825	12,473	41,607	15,254	5,952	17,817	4,121	13,453	5,911
一般媒介	土地	2,237	4,884	338	4,909	1,968	727	1,556	128	1,543	697
	戸建	2,060	6,793	519	6,753	1,921	654	2,118	167	2,013	737
	マンション	4,170	16,996	1,750	15,746	4,225	432	1,607	257	1,415	492
	事業用	1,250	3,167	132	3,114	1,254	230	457	32	456	212
	一般計	9,717	31,840	2,739	30,522	9,368	2,043	5,738	584	5,427	2,138
媒介計	土地	7,635	18,174	2,490	16,013	7,298	4,149	9,341	1,265	8,283	3,956
	戸建	6,438	22,835	3,754	19,432	6,049	3,579	11,451	2,116	9,273	3,618
	マンション	13,641	58,025	14,008	43,781	13,788	2,277	9,056	2,883	5,972	2,463
	事業用	3,328	8,923	597	8,180	3,475	890	1,911	168	1,792	837
	媒介計	31,042	107,957	20,849	87,406	30,610	10,895	31,759	6,432	25,320	10,874
売主物件	土地	1,680	10,336	353	9,689	1,959	1,086	3,690	299	3,185	1,266
	戸建	4,986	26,177	817	26,288	4,052	1,325	7,833	532	6,376	2,252
	マンション	1,869	14,551	1,078	13,327	2,057	120	691	178	449	193
	事業用	494	2,860	93	2,653	595	143	412	21	383	152
	売主計	9,029	53,924	2,341	51,957	8,663	2,674	12,626	1,030	10,393	3,863
代理物件	土地	478	998	40	1,031	435	179	392	24	337	222
	戸建	268	1,133	95	1,126	232	145	665	37	629	161
	マンション	588	2,566	337	2,332	535	34	101	19	83	37
	事業用	141	463	20	430	169	28	103	1	87	45
	代理計	1,475	5,160	492	4,919	1,371	386	1,261	81	1,136	465
媒介以外計	土地	2,158	11,334	393	10,720	2,394	1,265	4,082	323	3,522	1,488
	戸建	5,254	27,310	912	27,414	4,284	1,470	8,498	569	7,005	2,413
	マンション	2,457	17,117	1,415	15,659	2,592	154	792	197	532	230
	事業用	635	3,323	113	3,083	764	171	515	22	470	197
	他売計	10,504	59,084	2,833	56,876	10,034	3,060	13,887	1,111	11,529	4,328
売物件合計	土地	9,793	29,508	2,883	26,733	9,692	5,414	13,423	1,588	11,805	5,444
	戸建	11,692	50,145	4,666	46,846	10,333	5,049	19,949	2,685	16,278	6,031
	マンション	16,098	75,142	15,423	59,440	16,380	2,431	9,848	3,080	6,504	2,693
	事業用	3,963	12,246	710	11,263	4,239	1,061	2,426	190	2,262	1,034
	総計	41,546	167,041	23,682	144,282	40,644	13,955	45,646	7,543	36,849	15,202
賃貸物件合計	居住用	103,751	841,972	40,602	797,158	110,107	7,695	78,524	1,954	74,366	10,102
	事業用	42,869	96,030	5,821	90,062	43,023	5,052	7,621	563	7,174	4,930
	総計	146,620	938,002	46,423	887,220	153,130	12,747	86,145	2,517	81,540	15,032
総合計	188,166	1,105,043	70,105	1,031,502	193,774	26,702	131,791	10,060	118,389	30,234	

首都圏会員登録状況（地域別）（2005年度）

		千葉				神奈川県					
		前期末残存	当期登録	当期成約	当期中止	当期末残存	前期末残存	当期登録	当期成約	当期中止	当期末残存
専属媒介	土地	1,083	1,773	181	1,608	1,055	709	1,524	264	1,325	630
	戸建	541	1,571	278	1,272	521	681	2,279	563	1,742	622
	マンション	368	1,563	519	992	392	679	2,844	987	1,819	689
	事業用	121	253	30	221	120	141	324	36	300	128
	専属計	2,113	5,160	1,008	4,093	2,088	2,210	6,971	1,850	5,186	2,069
専任媒介	土地	4,126	5,663	891	4,780	3,921	3,031	7,171	1,236	6,215	2,673
	戸建	2,064	6,422	1,556	4,671	2,094	3,123	10,638	2,376	8,133	2,975
	マンション	1,291	5,288	2,245	2,877	1,346	3,193	13,887	4,665	8,916	3,317
	事業用	389	800	103	680	393	585	1,273	125	1,158	556
	専任計	7,870	18,173	4,795	13,008	7,754	9,932	32,969	8,402	24,422	9,521
一般媒介	土地	1,747	2,337	171	2,334	1,770	1,264	2,945	236	2,828	1,226
	戸建	1,101	2,867	264	2,866	1,023	1,462	5,812	514	5,432	1,610
	マンション	438	1,819	321	1,585	480	1,269	4,938	707	4,442	1,253
	事業用	256	441	43	418	255	455	762	53	790	388
	一般計	3,542	7,464	799	7,203	3,528	4,450	14,457	1,510	13,492	4,477
媒介計	土地	6,956	9,773	1,243	8,722	6,746	5,004	11,640	1,736	10,368	4,529
	戸建	3,706	10,860	2,098	8,809	3,638	5,266	18,729	3,453	15,307	5,207
	マンション	2,097	8,670	3,085	5,454	2,218	5,141	21,669	6,359	15,177	5,259
	事業用	766	1,494	176	1,319	768	1,181	2,359	214	2,248	1,072
	媒介計	13,525	30,797	6,602	24,304	13,370	16,592	54,397	11,762	43,100	16,067
売主物件	土地	1,363	3,241	216	2,923	1,470	1,370	4,395	364	3,994	1,407
	戸建	1,254	5,968	352	5,277	1,590	2,124	10,651	1,382	9,205	2,205
	マンション	101	561	117	424	122	385	2,526	411	1,978	528
	事業用	68	287	18	260	76	112	404	17	335	165
	売主計	2,786	10,057	703	8,884	3,258	3,991	17,976	2,174	15,512	4,305
代理物件	土地	300	459	26	392	353	212	457	32	462	176
	戸建	126	310	61	269	129	180	676	50	663	146
	マンション	24	84	28	56	31	114	487	128	373	108
	事業用	20	53	3	41	28	40	69	2	73	36
	代理計	470	906	118	758	541	546	1,689	212	1,571	466
媒介以外計	土地	1,663	3,700	242	3,315	1,823	1,582	4,852	396	4,456	1,583
	戸建	1,380	6,278	413	5,546	1,719	2,304	11,327	1,432	9,868	2,351
	マンション	125	645	145	480	153	499	3,013	539	2,351	636
	事業用	88	340	21	301	104	152	473	19	408	201
	他売計	3,256	10,963	821	9,642	3,799	4,537	19,665	2,386	17,083	4,771
売物件合計	土地	8,619	13,473	1,485	12,037	8,569	6,586	16,492	2,132	14,824	6,112
	戸建	5,086	17,138	2,511	14,355	5,357	7,570	30,056	4,885	25,175	7,558
	マンション	2,222	9,315	3,230	5,934	2,371	5,640	24,682	6,898	17,528	5,895
	事業用	854	1,834	197	1,620	872	1,333	2,832	233	2,656	1,273
	総計	16,781	41,760	7,423	33,946	17,169	21,129	74,062	14,148	60,183	20,838
賃貸物件合計	居住用	5,154	41,982	2,324	39,281	5,623	16,335	139,621	8,993	127,073	20,401
	事業用	3,020	4,200	264	3,698	3,256	7,678	12,786	1,031	11,420	8,013
	総計	8,174	46,182	2,588	42,979	8,879	24,013	152,407	10,024	138,493	28,414
総合計	24,955	87,942	10,011	76,925	26,048	45,142	226,469	24,172	198,676	49,252	

首都圏圏域登録状況
(2005年度)

		前期末残存	当期登録	当期成約	当期中止	当期末残存
専属媒介	土地	3,843	9,366	1,562	8,020	3,555
	戸建	3,385	11,457	2,484	9,005	3,191
	マンション	3,684	16,976	5,846	10,673	3,969
	事業用	1,001	2,635	250	2,293	1,045
	専属計	11,913	40,434	10,142	29,991	11,760
専任媒介	土地	11,302	25,644	4,202	21,932	10,428
	戸建	9,754	34,134	7,402	26,159	9,437
	マンション	12,638	54,322	17,364	35,845	12,793
	事業用	2,589	6,615	617	5,945	2,556
	専任計	36,283	120,715	29,585	89,881	35,214
一般媒介	土地	5,166	11,054	1,133	10,708	4,812
	戸建	5,038	17,262	1,450	16,731	5,065
	マンション	5,953	24,875	3,006	22,768	6,059
	事業用	1,947	4,449	251	4,425	1,845
	一般計	18,104	57,640	5,840	54,632	17,781
媒介計	土地	20,311	46,064	6,897	40,660	18,795
	戸建	18,177	62,853	11,336	51,895	17,693
	マンション	22,275	96,173	26,216	69,286	22,821
	事業用	5,537	13,699	1,118	12,663	5,446
	媒介計	66,300	218,789	45,567	174,504	64,755
売主物件	土地	5,007	21,109	1,210	19,427	5,454
	戸建	9,446	49,737	3,030	46,302	9,859
	マンション	2,408	18,135	1,773	16,003	2,821
	事業用	761	3,848	148	3,524	927
	売主計	17,622	92,829	6,161	85,256	19,061
代理物件	土地	924	2,121	119	2,077	895
	戸建	679	2,714	236	2,626	624
	マンション	698	3,179	511	2,782	653
	事業用	203	666	26	610	252
	代理計	2,504	8,680	892	8,095	2,424
媒介以外計	土地	5,931	23,230	1,329	21,504	6,349
	戸建	10,125	52,451	3,266	48,928	10,483
	マンション	3,106	21,314	2,284	18,785	3,474
	事業用	964	4,514	174	4,134	1,179
	他売計	20,126	101,509	7,053	93,351	21,485
売物件合計	土地	26,242	69,294	8,226	62,164	25,144
	戸建	28,302	115,304	14,602	100,823	28,176
	マンション	25,381	117,487	28,500	88,071	26,295
	事業用	6,501	18,213	1,292	16,797	6,625
	総計	86,426	320,298	52,620	267,855	86,240
賃貸物件合計	居住用	132,694	1,100,670	53,825	1,036,544	145,944
	事業用	58,236	119,975	7,666	111,870	58,674
	総計	190,930	1,220,645	61,491	1,148,414	204,618
総合計		277,356	1,540,943	114,111	1,416,269	290,858

集計期間は、2005年4月1日～2006年3月29日。

なお、取引態様の変更等により「前期末残存+当期登録-当期成約-当期中止」が「当期末残存」の数と必ずしも一致しないものもあります。

首都圏圏域登録状況（地域別）（2005年度）

		東 京				埼 玉					
		前期末残存	当期登録	当期成約	当期中止	当期末残存	前期末残存	当期登録	当期成約	当期中止	当期末残存
専属媒介	土地	793	3,043	689	2,413	716	1,109	2,721	403	2,385	1,019
	戸建	1,015	3,968	891	3,121	927	1,018	3,165	652	2,485	996
	マンション	1,715	7,795	2,252	5,315	1,863	640	2,883	1,110	1,703	680
	事業用	438	1,253	120	1,074	465	249	613	57	554	244
	専属計	3,961	16,059	3,952	11,923	3,971	3,016	9,382	2,222	7,127	2,939
専任媒介	土地	1,563	6,378	1,156	5,355	1,361	2,179	5,397	834	4,625	2,064
	戸建	2,141	8,829	1,891	6,794	1,959	2,136	6,972	1,420	5,482	2,086
	マンション	5,803	25,357	7,479	17,519	5,639	1,625	6,779	2,350	4,173	1,768
	事業用	1,026	3,160	253	2,837	1,056	455	1,031	108	925	443
	専任計	10,533	43,724	10,779	32,505	10,015	6,395	20,179	4,712	15,205	6,361
一般媒介	土地	969	3,411	302	3,304	846	789	1,797	224	1,720	727
	戸建	1,624	5,994	469	5,951	1,530	714	2,330	184	2,191	811
	マンション	3,508	15,260	1,601	14,098	3,584	422	1,882	302	1,622	514
	事業用	849	2,445	122	2,390	850	283	582	35	613	229
	一般計	6,950	27,110	2,494	25,743	6,810	2,208	6,591	745	6,146	2,281
媒介計	土地	3,325	12,832	2,147	11,072	2,923	4,077	9,915	1,461	8,730	3,810
	戸建	4,780	18,791	3,251	15,866	4,416	3,868	12,467	2,256	10,158	3,893
	マンション	11,026	48,412	11,332	36,932	11,086	2,687	11,544	3,762	7,498	2,962
	事業用	2,313	6,858	495	6,301	2,371	987	2,226	200	2,092	916
	媒介計	21,444	86,893	17,225	70,171	20,796	11,619	36,152	7,679	28,478	11,581
売主物件	土地	1,114	8,872	296	8,451	1,237	1,024	3,914	303	3,412	1,203
	戸建	3,102	18,850	745	18,319	2,882	2,042	10,175	531	9,276	2,412
	マンション	1,599	12,094	913	11,187	1,637	154	1,068	197	778	253
	事業用	361	2,422	84	2,236	455	144	428	21	380	172
	売主計	6,176	42,238	2,038	40,193	6,211	3,364	15,585	1,052	13,846	4,040
代理物件	土地	149	603	35	614	117	191	442	23	418	204
	戸建	184	814	77	798	166	150	686	42	669	147
	マンション	438	2,113	291	1,906	398	42	167	30	132	49
	事業用	96	398	16	362	128	31	107	2	97	43
	代理計	867	3,928	419	3,680	809	414	1,402	97	1,316	443
媒介以外計	土地	1,263	9,475	331	9,065	1,354	1,215	4,356	326	3,830	1,407
	戸建	3,286	19,664	822	19,117	3,048	2,192	10,861	573	9,945	2,559
	マンション	2,037	14,207	1,204	13,093	2,035	196	1,235	227	910	302
	事業用	457	2,820	100	2,598	583	175	535	23	477	215
	他売計	7,043	46,166	2,457	43,873	7,020	3,778	16,987	1,149	15,162	4,483
売物件合計	土地	4,588	22,307	2,478	20,137	4,277	5,292	14,271	1,787	12,560	5,217
	戸建	8,066	38,455	4,073	34,983	7,464	6,060	23,328	2,829	20,103	6,452
	マンション	13,063	62,619	12,536	50,025	13,121	2,883	12,779	3,989	8,408	3,264
	事業用	2,770	9,678	595	8,899	2,954	1,162	2,761	223	2,569	1,131
	総計	28,487	133,059	19,682	114,044	27,816	15,397	53,139	8,828	43,640	16,064
賃貸物件合計	居住用	95,626	785,991	37,927	744,448	101,169	10,688	97,684	2,741	92,431	13,485
	事業用	41,116	92,645	5,684	87,069	41,012	5,501	8,601	613	7,997	5,488
	総計	136,742	878,636	43,611	831,517	142,181	16,189	106,285	3,354	100,428	18,973
総合計	165,229	1,011,695	63,293	945,561	169,997	31,586	159,424	12,182	144,068	35,037	

首都圏圏域登録状況（地域別）（2005年度）

		千葉				神奈川県					
		前期末残存	当期登録	当期成約	当期中止	当期末残存	前期末残存	当期登録	当期成約	当期中止	当期末残存
専属媒介	土地	1,290	1,990	201	1,806	1,258	651	1,612	269	1,416	562
	戸建	619	1,857	338	1,488	612	733	2,467	603	1,911	656
	マンション	468	2,475	1,137	1,240	543	861	3,823	1,347	2,415	883
	事業用	149	308	31	274	147	165	461	42	391	189
	専属計	2,526	6,630	1,707	4,808	2,560	2,410	8,363	2,261	6,133	2,290
専任媒介	土地	4,737	6,574	932	5,626	4,557	2,823	7,295	1,280	6,326	2,446
	戸建	2,282	7,246	1,640	5,395	2,321	3,195	11,087	2,451	8,488	3,071
	マンション	1,473	5,984	2,427	3,364	1,550	3,737	16,202	5,108	10,789	3,836
	事業用	471	967	110	855	453	637	1,457	146	1,328	604
	専任計	8,963	20,771	5,109	15,240	8,881	10,392	36,041	8,985	26,931	9,957
一般媒介	土地	2,199	2,839	300	2,792	2,141	1,209	3,007	307	2,892	1,098
	戸建	1,204	2,987	277	3,014	1,086	1,496	5,951	520	5,575	1,638
	マンション	489	1,941	342	1,723	500	1,534	5,792	761	5,325	1,461
	事業用	345	563	41	551	344	470	859	53	871	422
	一般計	4,237	8,330	960	8,080	4,071	4,709	15,609	1,641	14,663	4,619
媒介計	土地	8,226	11,403	1,433	10,224	7,956	4,683	11,914	1,856	10,634	4,106
	戸建	4,105	12,090	2,255	9,897	4,019	5,424	19,505	3,574	15,974	5,365
	マンション	2,430	10,400	3,906	6,327	2,593	6,132	25,817	7,216	18,529	6,180
	事業用	965	1,838	182	1,680	944	1,272	2,777	241	2,590	1,215
	媒介計	15,726	35,731	7,776	28,128	15,512	17,511	60,013	12,887	47,727	16,866
売主物件	土地	1,532	3,823	228	3,451	1,679	1,337	4,500	383	4,113	1,335
	戸建	1,795	7,838	368	7,247	2,018	2,507	12,874	1,386	11,460	2,547
	マンション	133	917	139	698	212	522	4,056	524	3,340	719
	事業用	111	375	21	351	110	145	623	22	557	190
	売主計	3,571	12,953	756	11,747	4,019	4,511	22,053	2,315	19,470	4,791
代理物件	土地	364	565	28	517	396	220	511	33	528	178
	戸建	155	425	66	379	158	190	789	51	780	153
	マンション	35	127	33	89	44	183	772	157	655	162
	事業用	34	60	3	58	34	42	101	5	93	47
	代理計	588	1,177	130	1,043	632	635	2,173	246	2,056	540
媒介以外計	土地	1,896	4,388	256	3,968	2,075	1,557	5,011	416	4,641	1,513
	戸建	1,950	8,263	434	7,626	2,176	2,697	13,663	1,437	12,240	2,700
	マンション	168	1,044	172	787	256	705	4,828	681	3,995	881
	事業用	145	435	24	409	144	187	724	27	650	237
	他売計	4,159	14,130	886	12,790	4,651	5,146	24,226	2,561	21,526	5,331
売物件合計	土地	10,122	15,791	1,689	14,192	10,031	6,240	16,925	2,272	15,275	5,619
	戸建	6,055	20,353	2,689	17,523	6,195	8,121	33,168	5,011	28,214	8,065
	マンション	2,598	11,444	4,078	7,114	2,849	6,837	30,645	7,897	22,524	7,061
	事業用	1,110	2,273	206	2,089	1,088	1,459	3,501	268	3,240	1,452
	総計	19,885	49,861	8,662	40,918	20,163	22,657	84,239	15,448	69,253	22,197
賃貸物件合計	居住用	6,766	53,368	2,725	50,014	7,506	19,614	163,627	10,432	149,651	23,784
	事業用	3,468	4,851	301	4,311	3,707	8,151	13,878	1,068	12,493	8,467
	総計	10,234	58,219	3,026	54,325	11,213	27,765	177,505	11,500	162,144	32,251
総合計		30,119	108,080	11,688	95,243	31,376	50,422	261,744	26,948	231,397	54,448

総アクセス件数は653.5万件（前年同月比17.2%増）で、過去最高を更新
 新規登録件数は15.1万件（前年同月比5.7%増）、高水準を維持
 売物件の成約報告件数は6,129件（前年同月比3.8%増）、賃貸物件は8,856件（同17.7%増）
 東日本在庫件数は34.3万件（前月比2.9%減）、売・賃貸物件ともに減少

【東日本会員】

	件数（件）	増減率（％）	
		前月比	前年同月比
登録	150,555	0.9	5.7
売物件	35,903	-0.4	2.2
媒介	25,729	-1.5	1.9
専属専任	4,727	6.4	9.9
専任	14,054	-2.7	-1.0
一般	6,948	-3.9	3.0
売り主・代理	10,174	2.5	3.0
賃貸物件	114,652	1.3	6.8
成約報告	14,985	14.0	11.6
売物件	6,129	11.0	3.8
賃貸物件	8,856	16.1	17.7
検索総数	6,046,867	5.0	17.8
条件検索	3,466,764	6.7	17.8
図面検索	2,580,103	2.7	17.7
総アクセス件数	6,534,582	4.9	17.2
月末在庫物件（圏域）	342,737	-2.9	5.9
売物件	126,190	-1.7	3.6
土地	48,869	-1.7	0.9
戸建住宅	38,161	-2.0	5.6
マンション	30,064	-2.0	5.2
その他	9,096	1.2	5.5
賃貸物件	216,547	-3.6	7.3

東日本アクセス状況推移

	2005年3月	4月	5月	6月	7月	8月	9月	10月	11月	12月	2006年1月	2月	3月
登録	142,429	143,403	138,995	140,985	140,874	129,340	139,063	150,073	140,445	121,579	162,526	149,247	150,555
条件検索	2,941,991	2,917,737	3,048,347	3,109,340	3,223,512	2,812,186	3,161,724	3,301,825	3,225,439	2,677,653	3,165,640	3,249,189	3,466,764
図面検索	2,192,327	2,174,788	2,278,301	2,284,202	2,418,290	2,078,893	2,441,044	2,562,085	2,513,708	1,990,596	2,444,703	2,511,239	2,580,103
成約	13,424	10,546	9,352	9,713	10,034	8,693	10,175	11,266	10,786	8,986	10,033	13,149	14,985
その他	285,486	282,762	268,570	282,842	297,415	278,677	304,031	320,569	307,225	274,037	295,724	306,504	322,175
アクセス	5,575,657	5,529,236	5,743,565	5,827,082	6,090,125	5,307,789	6,056,037	6,345,818	6,197,603	5,072,851	6,078,626	6,229,328	6,534,582

その他は変更、削除及び再登録



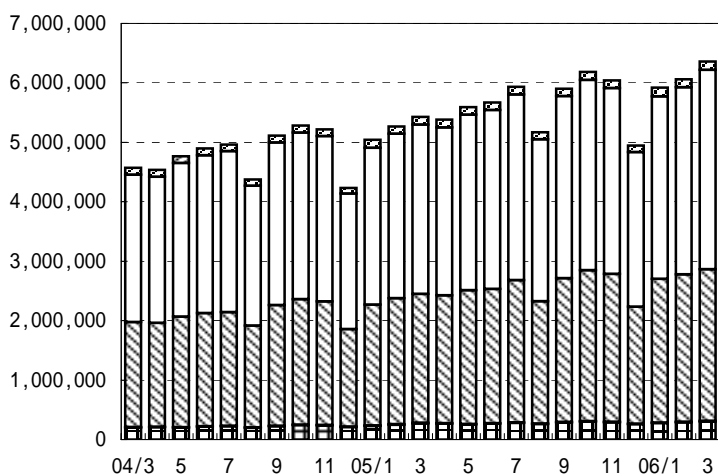
財団法人 東日本不動産流通機構 2006(平成18)年4月10日

〒101-0044 東京都千代田区鍛冶町2-3-2 神田センタービルディング2F TEL.03-5296-9350

【首都圏会員】

	件数 (件)	増減率 (%)	
		前月比	前年同月比
登録	137,677	1.7	5.3
売物件	28,291	1.7	-0.2
媒介	19,197	0.2	-0.7
専属専任	3,927	10.2	11.1
専任	10,535	-0.8	-3.7
一般	4,735	-4.8	-2.5
売り主・代理	9,094	5.0	0.9
賃貸物件	109,386	1.7	6.8
成約報告	13,436	13.3	10.2
売物件	5,228	10.3	1.7
賃貸物件	8,208	15.2	16.4
検索総数	5,904,551	5.0	17.7
条件検索	3,356,742	6.7	17.8
図面検索	2,547,809	2.7	17.6
総アクセス件数	6,358,026	4.9	17.1
月末在庫物件 (圏域)	290,858	-3.0	4.9
売物件	86,240	-2.0	-0.2
土地	25,144	-1.6	-4.2
戸建住宅	28,176	-3.0	-0.4
マンション	26,295	-2.1	3.6
その他	6,625	0.7	1.9
賃貸物件	204,618	-3.4	7.2

表1 首都圏会員のアクセス状況推移



□登録
 □検索
 □図面要求
 ■成約
 □その他

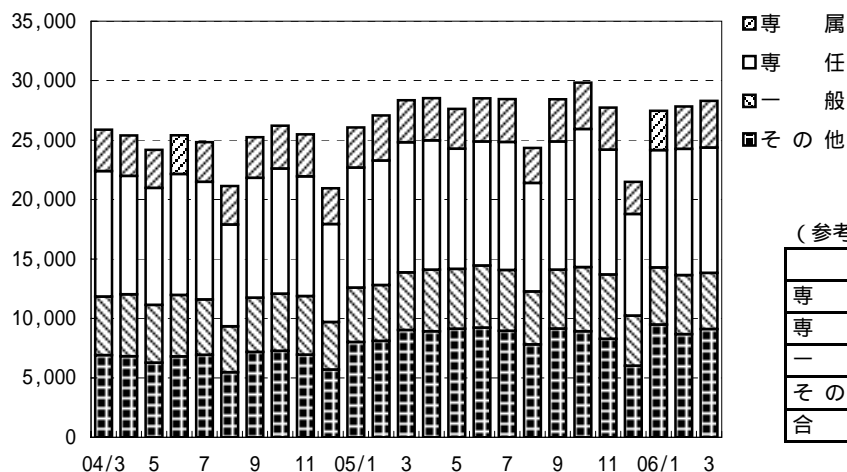
(参考)

	05/4 - 06/3	04/4 - 05/3	前年比%	2004年度計
登録	1,551,245	1,389,092	111.7	1,389,092
条件検索	36,192,749	31,615,521	114.5	31,615,521
図面検索	27,974,362	23,310,812	120.0	23,310,812
成約	114,348	104,036	109.9	104,036
その他	3,324,463	2,701,258	123.1	2,701,258
アクセス	69,157,167	59,120,719	117.0	59,120,719

	2005年3月	4月	5月	6月	7月	8月	9月	10月	11月	12月	2006年1月	2月	3月
登録	130,782	130,740	127,018	127,376	127,533	116,939	126,005	135,637	128,804	110,161	147,961	135,394	137,677
条件検索	2,849,478	2,823,841	2,951,587	3,009,267	3,123,461	2,723,961	3,063,420	3,201,716	3,125,842	2,599,419	3,067,750	3,145,743	3,356,742
図面検索	2,167,242	2,151,389	2,252,154	2,259,355	2,393,748	2,057,922	2,417,563	2,537,259	2,488,933	1,969,997	2,418,037	2,480,196	2,547,809
成約	12,196	9,501	8,435	8,568	8,970	7,727	9,093	9,919	9,646	8,026	9,164	11,863	13,436
その他	269,251	265,365	252,186	266,480	279,340	261,707	286,404	300,482	288,960	257,211	276,427	287,539	302,362
アクセス	5,428,949	5,380,836	5,591,380	5,671,046	5,933,052	5,168,256	5,902,485	6,185,013	6,042,185	4,944,814	5,919,339	6,060,735	6,358,026

その他は変更、削除及び再登録

表2 首都圏会員の売物件登録推移

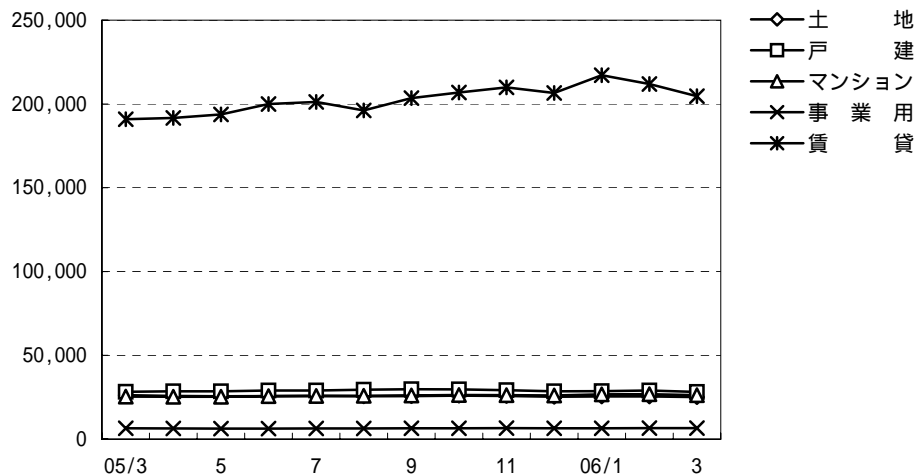


(参考)

	05/4 - 06/3	04/4 - 05/3	前年比%	2004年度計
専 属	41,627	40,724	102.2	40,724
専 任	123,784	118,895	104.1	118,895
一 般	59,499	56,154	106.0	56,154
そ の 他	103,599	84,514	122.6	84,514
合 計	328,509	300,287	109.4	300,287

	2005年3月	4月	5月	6月	7月	8月	9月	10月	11月	12月	2006年1月	2月	3月
専 属	3,536	3,561	3,355	3,642	3,603	2,947	3,551	3,914	3,538	2,708	3,317	3,564	3,927
専 任	10,944	10,878	10,108	10,429	10,763	9,126	10,784	11,616	10,513	8,542	9,865	10,625	10,535
一 般	4,855	5,179	5,033	5,223	5,123	4,460	4,952	5,389	5,411	4,212	4,808	4,974	4,735
そ の 他	9,014	8,911	9,129	9,224	8,951	7,803	9,141	8,918	8,273	6,020	9,471	8,664	9,094
合 計	28,349	28,529	27,625	28,518	28,440	24,336	28,428	29,837	27,735	21,482	27,461	27,827	28,291
賃 貸	102,433	102,211	99,393	98,858	99,093	92,603	97,577	105,800	101,069	88,679	120,500	107,567	109,386
総 合 計	130,782	130,740	127,018	127,376	127,533	116,939	126,005	135,637	128,804	110,161	147,961	135,394	137,677

表3 首都圏圏域の種類別在庫物件数推移



	2005年3月	4月	5月	6月	7月	8月	9月	10月	11月	12月	2006年1月	2月	3月	
売物件	土 地	26,242	25,753	25,551	25,730	25,786	25,609	25,726	25,939	25,801	25,335	25,540	25,540	25,144
	戸 建	28,302	28,570	28,530	29,021	29,077	29,463	29,803	29,684	29,233	28,514	28,615	29,033	28,176
	マシヨン	25,381	25,320	25,310	25,668	25,819	25,922	26,085	26,374	26,253	26,065	26,765	26,872	26,295
	事業用	6,501	6,376	6,327	6,328	6,380	6,389	6,497	6,535	6,587	6,468	6,520	6,576	6,625
	合 計	86,426	86,019	85,718	86,747	87,062	87,383	88,111	88,532	87,874	86,382	87,440	88,021	86,240
賃 貸	190,930	191,621	193,739	199,979	201,167	196,143	203,469	206,841	209,899	206,594	217,107	211,925	204,618	
総 合 計	277,356	277,640	279,457	286,726	288,229	283,526	291,580	295,373	297,773	292,976	304,547	299,946	290,858	

表 4 首都圏圏域の都県別・種類別在庫物件数 (3月末現在)

		東 京	埼 玉	千 葉	神奈川	合 計
売 物 件	土 地	4,277	5,217	10,031	5,619	25,144
	戸 建	7,464	6,452	6,195	8,065	28,176
	マンション	13,121	3,264	2,849	7,061	26,295
	事 業 用	2,954	1,131	1,088	1,452	6,625
	合 計	27,816	16,064	20,163	22,197	86,240
う ち 媒 介 契 約 物 件	土 地	2,923	3,810	7,956	4,106	18,795
	戸 建	4,416	3,893	4,019	5,365	17,693
	マンション	11,086	2,962	2,593	6,180	22,821
	事 業 用	2,371	916	944	1,215	5,446
	合 計	20,796	11,581	15,512	16,866	64,755

表 5 首都圏圏域の都県別・種類別売物件登録・成約件数

単位：件、()内は対前年同月比%

	売物件登録数					売物件成約数				
	東 京	埼 玉	千 葉	神奈川	合 計	東 京	埼 玉	千 葉	神奈川	合 計
土 地	1,807 (89.2)	1,322 (115.2)	1,382 (107.2)	1,409 (91.9)	5,920 (98.7)	215 (77.9)	197 (143.8)	181 (104.0)	210 (107.1)	803 (102.6)
戸 建	3,038 (94.2)	1,953 (103.0)	1,743 (104.4)	2,886 (95.4)	9,620 (98.0)	429 (104.1)	308 (115.8)	254 (97.7)	500 (110.6)	1,491 (107.3)
マンション	5,471 (95.4)	1,205 (103.3)	1,007 (105.9)	2,775 (102.9)	10,458 (99.1)	1,297 (105.7)	382 (94.8)	385 (100.5)	773 (95.9)	2,837 (100.6)
事 業 用	883 (115.3)	279 (129.2)	201 (105.2)	332 (123.0)	1,695 (117.5)	45 (69.2)	24 (120.0)	17 (113.3)	17 (47.2)	103 (75.7)
総 計	11,199 (95.3)	4,759 (107.5)	4,333 (105.7)	7,402 (98.4)	27,693 (99.6)	1,986 (100.3)	911 (110.3)	837 (100.6)	1,500 (100.7)	5,234 (102.1)

首都圏会員登録状況
(2006年3月度)

		前月末残存	当月登録	当月成約	当月中止	当月末残存
専属媒介	土地	4,300	844	121	711	4,326
	戸建	3,487	983	235	868	3,354
	マンション	3,988	1,766	587	1,066	4,100
	事業用	1,114	334	21	247	1,190
	専属計	12,889	3,927	964	2,892	12,970
専任媒介	土地	12,744	2,244	413	2,009	12,542
	戸建	9,997	2,968	765	2,280	9,867
	マンション	13,523	4,744	1,723	3,293	13,178
	事業用	2,830	579	43	513	2,853
	専任計	39,094	10,535	2,944	8,095	38,440
一般媒介	土地	5,736	989	85	1,035	5,661
	戸建	5,583	1,255	150	1,479	5,291
	マンション	6,665	2,093	298	2,108	6,450
	事業用	2,114	398	15	396	2,109
	一般計	20,098	4,735	548	5,018	19,511
媒介計	土地	22,780	4,077	619	3,755	22,529
	戸建	19,067	5,206	1,150	4,627	18,512
	マンション	24,176	8,603	2,608	6,467	23,728
	事業用	6,058	1,311	79	1,156	6,152
	媒介計	72,081	19,197	4,456	16,005	70,921
売主物件	土地	6,242	1,891	142	1,890	6,102
	戸建	10,391	4,255	322	4,234	10,099
	マンション	2,998	1,781	189	1,694	2,900
	事業用	1,026	391	22	404	988
	売主計	20,657	8,318	675	8,222	20,089
代理物件	土地	1,201	178	13	176	1,186
	戸建	720	272	35	292	668
	マンション	719	231	46	211	711
	事業用	244	95	3	62	278
	代理計	2,884	776	97	741	2,843
媒介以外計	土地	7,443	2,069	155	2,066	7,288
	戸建	11,111	4,527	357	4,526	10,767
	マンション	3,717	2,012	235	1,905	3,611
	事業用	1,270	486	25	466	1,266
	他売計	23,541	9,094	772	8,963	22,932
売物件合計	土地	30,223	6,146	774	5,821	29,817
	戸建	30,178	9,733	1,507	9,153	29,279
	マンション	27,893	10,615	2,843	8,372	27,339
	事業用	7,328	1,797	104	1,622	7,418
	総計	95,622	28,291	5,228	24,968	93,853
賃貸物件合計	居住用	153,967	98,822	7,460	99,199	146,233
	事業用	58,782	10,564	748	9,922	59,222
	総計	212,749	109,386	8,208	109,121	205,455
総合計		308,371	137,677	13,436	134,089	299,308

集計期間は、2006年3月1日～29日。

なお、取引態様の変更等により「前月末残存 + 当月登録 - 当月成約 - 当月中止」が「当月末残存」の数と必ずしも一致しないものもあります。

首都圏会員登録状況（地域別）（2006年3月度）

		東京					埼玉				
		前月末残存	当月登録	当月成約	当月中止	当月末残存	前月末残存	当月登録	当月成約	当月中止	当月末残存
専属媒介	土地	1,493	356	49	287	1,529	1,104	206	31	162	1,112
	戸建	1,281	417	107	336	1,260	991	240	55	220	951
	マンション	2,387	1,166	373	694	2,491	518	175	55	107	528
	事業用	617	222	11	126	708	235	43	5	39	234
	専属計	5,778	2,161	540	1,443	5,988	2,848	664	146	528	2,825
専任媒介	土地	3,834	765	123	667	3,801	2,213	462	86	444	2,147
	戸建	2,935	954	236	766	2,868	1,960	552	132	446	1,930
	マンション	7,175	2,648	873	1,843	7,072	1,512	473	190	347	1,443
	事業用	1,499	320	24	283	1,513	385	80	5	70	391
	専任計	15,443	4,687	1,256	3,559	15,254	6,070	1,567	413	1,307	5,911
一般媒介	土地	2,045	376	30	448	1,968	691	153	16	141	697
	戸建	2,069	456	58	581	1,921	726	193	21	170	737
	マンション	4,414	1,381	174	1,449	4,225	475	171	30	131	492
	事業用	1,263	255	7	264	1,254	215	44	2	45	212
	一般計	9,791	2,468	269	2,742	9,368	2,107	561	69	487	2,138
媒介計	土地	7,372	1,497	202	1,402	7,298	4,008	821	133	747	3,956
	戸建	6,285	1,827	401	1,683	6,049	3,677	985	208	836	3,618
	マンション	13,976	5,195	1,420	3,986	13,788	2,505	819	275	585	2,463
	事業用	3,379	797	42	673	3,475	835	167	12	154	837
	媒介計	31,012	9,316	2,065	7,744	30,610	11,025	2,792	628	2,322	10,874
売主物件	土地	1,999	756	42	760	1,959	1,315	373	38	381	1,266
	戸建	4,067	1,891	79	1,834	4,052	2,342	692	71	713	2,252
	マンション	2,175	1,360	112	1,375	2,057	168	98	20	53	193
	事業用	625	264	9	284	595	154	70	6	65	152
	売主計	8,866	4,271	242	4,253	8,663	3,979	1,233	135	1,212	3,863
代理物件	土地	446	64	4	75	435	210	61	1	44	222
	戸建	257	96	19	102	232	180	57	4	70	161
	マンション	538	179	33	164	535	37	9	1	9	37
	事業用	146	63	2	44	169	42	15	-	12	45
	代理計	1,387	402	58	385	1,371	469	142	6	135	465
媒介以外計	土地	2,445	820	46	835	2,394	1,525	434	39	425	1,488
	戸建	4,324	1,987	98	1,936	4,284	2,522	749	75	783	2,413
	マンション	2,713	1,539	145	1,539	2,592	205	107	21	62	230
	事業用	771	327	11	328	764	196	85	6	77	197
	他売計	10,253	4,673	300	4,638	10,034	4,448	1,375	141	1,347	4,328
売物件合計	土地	9,817	2,317	248	2,237	9,692	5,533	1,255	172	1,172	5,444
	戸建	10,609	3,814	499	3,619	10,333	6,199	1,734	283	1,619	6,031
	マンション	16,689	6,734	1,565	5,525	16,380	2,710	926	296	647	2,693
	事業用	4,150	1,124	53	1,001	4,239	1,031	252	18	231	1,034
	総計	41,265	13,989	2,365	12,382	40,644	15,473	4,167	769	3,669	15,202
賃貸物件合計	居住用	115,464	75,330	5,407	75,381	110,107	10,534	6,862	295	6,999	10,102
	事業用	42,858	8,237	557	8,062	43,023	4,926	699	62	633	4,930
	総計	158,322	83,567	5,964	83,443	153,130	15,460	7,561	357	7,632	15,032
総合計		199,587	97,556	8,329	95,825	193,774	30,933	11,728	1,126	11,301	30,234

首都圏会員登録状況（地域別）（2006年3月度）

		千葉				神奈川県					
		前月末残存	当月登録	当月成約	当月中止	当月末残存	前月末残存	当月登録	当月成約	当月中止	当月末残存
専属媒介	土地	1,075	143	19	147	1,055	628	139	22	115	630
	戸建	574	128	25	152	521	641	198	48	160	622
	マンション	393	156	60	97	392	690	269	99	168	689
	事業用	128	21	4	28	120	134	48	1	54	128
	専属計	2,170	448	108	424	2,088	2,093	654	170	497	2,069
専任媒介	土地	3,976	458	94	410	3,921	2,721	559	110	488	2,673
	戸建	2,138	559	151	434	2,094	2,964	903	246	634	2,975
	マンション	1,390	417	200	255	1,346	3,446	1,206	460	848	3,317
	事業用	405	60	5	65	393	541	119	9	95	556
	専任計	7,909	1,494	450	1,164	7,754	9,672	2,787	825	2,065	9,521
一般媒介	土地	1,781	208	17	213	1,770	1,219	252	22	233	1,226
	戸建	1,054	215	20	243	1,023	1,734	391	51	485	1,610
	マンション	514	149	36	153	480	1,262	392	58	375	1,253
	事業用	231	45	3	20	255	405	54	3	67	388
	一般計	3,580	617	76	629	3,528	4,620	1,089	134	1,160	4,477
媒介計	土地	6,832	809	130	770	6,746	4,568	950	154	836	4,529
	戸建	3,766	902	196	829	3,638	5,339	1,492	345	1,279	5,207
	マンション	2,297	722	296	505	2,218	5,398	1,867	617	1,391	5,259
	事業用	764	126	12	113	768	1,080	221	13	216	1,072
	媒介計	13,659	2,559	634	2,217	13,370	16,385	4,530	1,129	3,722	16,067
売主物件	土地	1,446	352	22	305	1,470	1,482	410	40	444	1,407
	戸建	1,730	649	33	754	1,590	2,252	1,023	139	933	2,205
	マンション	125	87	16	72	122	530	236	41	194	528
	事業用	73	20	2	14	76	174	37	5	41	165
	売主計	3,374	1,108	73	1,145	3,258	4,438	1,706	225	1,612	4,305
代理物件	土地	370	24	6	31	353	175	29	2	26	176
	戸建	133	18	8	21	129	150	101	4	99	146
	マンション	31	6	3	4	31	113	37	9	34	108
	事業用	25	7	1	1	28	31	10	-	5	36
	代理計	559	55	18	57	541	469	177	15	164	466
媒介以外計	土地	1,816	376	28	336	1,823	1,657	439	42	470	1,583
	戸建	1,863	667	41	775	1,719	2,402	1,124	143	1,032	2,351
	マンション	156	93	19	76	153	643	273	50	228	636
	事業用	98	27	3	15	104	205	47	5	46	201
	他売計	3,933	1,163	91	1,202	3,799	4,907	1,883	240	1,776	4,771
売物件合計	土地	8,648	1,185	158	1,106	8,569	6,225	1,389	196	1,306	6,112
	戸建	5,629	1,569	237	1,604	5,357	7,741	2,616	488	2,311	7,558
	マンション	2,453	815	315	581	2,371	6,041	2,140	667	1,619	5,895
	事業用	862	153	15	128	872	1,285	268	18	262	1,273
	総計	17,592	3,722	725	3,419	17,169	21,292	6,413	1,369	5,498	20,838
賃貸物件合計	居住用	5,896	3,732	372	3,635	5,623	22,073	12,898	1,386	13,184	20,401
	事業用	3,240	400	22	361	3,256	7,758	1,228	107	866	8,013
	総計	9,136	4,132	394	3,996	8,879	29,831	14,126	1,493	14,050	28,414
総合計		26,728	7,854	1,119	7,415	26,048	51,123	20,539	2,862	19,548	49,252

首都圏圏域登録状況
(2006年3月度)

		前月末残存	当月登録	当月成約	当月中止	当月末残存
専属媒介	土地	3,547	791	120	674	3,555
	戸建	3,322	968	233	851	3,191
	マンション	3,893	1,706	586	1,043	3,969
	事業用	1,000	293	21	236	1,045
	専属計	11,762	3,758	960	2,804	11,760
専任媒介	土地	10,639	2,133	403	1,913	10,428
	戸建	9,552	2,927	758	2,231	9,437
	マンション	13,135	4,701	1,721	3,248	12,793
	事業用	2,537	554	42	493	2,556
	専任計	35,863	10,315	2,924	7,885	35,214
一般媒介	土地	4,857	965	129	931	4,812
	戸建	5,359	1,232	147	1,459	5,065
	マンション	6,275	2,069	299	2,083	6,059
	事業用	1,851	375	15	374	1,845
	一般計	18,342	4,641	590	4,847	17,781
媒介計	土地	19,043	3,889	652	3,518	18,795
	戸建	18,233	5,127	1,138	4,541	17,693
	マンション	23,303	8,476	2,606	6,374	22,821
	事業用	5,388	1,222	78	1,103	5,446
	媒介計	65,967	18,714	4,474	15,536	64,755
売主物件	土地	5,589	1,863	138	1,861	5,454
	戸建	10,123	4,229	319	4,183	9,859
	マンション	2,910	1,760	185	1,668	2,821
	事業用	968	380	22	396	927
	売主計	19,590	8,232	664	8,108	19,061
代理物件	土地	908	168	13	162	895
	戸建	677	264	34	286	624
	マンション	659	222	46	200	653
	事業用	220	93	3	62	252
	代理計	2,464	747	96	710	2,424
媒介以外計	土地	6,497	2,031	151	2,023	6,349
	戸建	10,800	4,493	353	4,469	10,483
	マンション	3,569	1,982	231	1,868	3,474
	事業用	1,188	473	25	458	1,179
	他売計	22,054	8,979	760	8,818	21,485
売物件合計	土地	25,540	5,920	803	5,541	25,144
	戸建	29,033	9,620	1,491	9,010	28,176
	マンション	26,872	10,458	2,837	8,242	26,295
	事業用	6,576	1,695	103	1,561	6,625
	総計	88,021	27,693	5,234	24,354	86,240
賃貸物件合計	居住用	153,695	98,664	7,452	99,066	145,944
	事業用	58,230	10,473	747	9,828	58,674
	総計	211,925	109,137	8,199	108,894	204,618
総合計		299,946	136,830	13,433	133,248	290,858

集計期間は、2006年3月1日～29日。

なお、取引態様の変更等により「前月末残存 + 当月登録 - 当月成約 - 当月中止」が「当月末残存」の数と必ずしも一致しないものもあります。

首都圏圏域登録状況（地域別）（2006年3月度）

		東京				埼玉					
		前月末残存	当月登録	当月成約	当月中止	当月末残存	前月末残存	当月登録	当月成約	当月中止	当月末残存
専属媒介	土地	694	268	41	212	716	1,017	224	38	184	1,019
	戸建	944	343	87	272	927	1,027	267	59	233	996
	マンション	1,819	792	245	509	1,863	678	254	89	163	680
	事業用	439	130	9	98	465	236	49	7	35	244
	専属計	3,896	1,533	382	1,091	3,971	2,958	794	193	615	2,939
専任媒介	土地	1,393	563	102	479	1,361	2,133	483	90	462	2,064
	戸建	2,027	728	212	569	1,959	2,105	635	146	506	2,086
	マンション	5,760	2,215	772	1,529	5,639	1,840	588	229	425	1,768
	事業用	1,036	264	17	228	1,056	442	96	8	90	443
	専任計	10,216	3,770	1,103	2,805	10,015	6,520	1,802	473	1,483	6,361
一般媒介	土地	888	282	27	314	846	727	173	34	149	727
	戸建	1,699	392	52	539	1,530	801	205	24	177	811
	マンション	3,801	1,256	160	1,353	3,584	500	186	39	143	514
	事業用	859	212	7	218	850	227	62	3	55	229
	一般計	7,247	2,142	246	2,424	6,810	2,255	626	100	524	2,281
媒介計	土地	2,975	1,113	170	1,005	2,923	3,877	880	162	795	3,810
	戸建	4,670	1,463	351	1,380	4,416	3,933	1,107	229	916	3,893
	マンション	11,380	4,263	1,177	3,391	11,086	3,018	1,028	357	731	2,962
	事業用	2,334	606	33	544	2,371	905	207	18	180	916
	媒介計	21,359	7,445	1,731	6,320	20,796	11,733	3,222	766	2,622	11,581
売主物件	土地	1,269	660	39	658	1,237	1,268	374	34	404	1,203
	戸建	2,951	1,500	63	1,511	2,882	2,481	791	73	789	2,412
	マンション	1,745	1,068	90	1,094	1,637	233	156	24	111	253
	事業用	494	225	10	252	455	171	55	6	48	172
	売主計	6,459	3,453	202	3,515	6,211	4,153	1,376	137	1,352	4,040
代理物件	土地	128	34	6	41	117	187	68	1	46	204
	戸建	184	75	15	78	166	164	55	6	66	147
	マンション	399	140	30	120	398	51	21	1	23	49
	事業用	116	52	2	43	128	38	17	-	12	43
	代理計	827	301	53	282	809	440	161	8	147	443
媒介以外計	土地	1,397	694	45	699	1,354	1,455	442	35	450	1,407
	戸建	3,135	1,575	78	1,589	3,048	2,645	846	79	855	2,559
	マンション	2,144	1,208	120	1,214	2,035	284	177	25	134	302
	事業用	610	277	12	295	583	209	72	6	60	215
	他売計	7,286	3,754	255	3,797	7,020	4,593	1,537	145	1,499	4,483
売物件合計	土地	4,372	1,807	215	1,704	4,277	5,332	1,322	197	1,245	5,217
	戸建	7,805	3,038	429	2,969	7,464	6,578	1,953	308	1,771	6,452
	マンション	13,524	5,471	1,297	4,605	13,121	3,302	1,205	382	865	3,264
	事業用	2,944	883	45	839	2,954	1,114	279	24	240	1,131
	総計	28,645	11,199	1,986	10,117	27,816	16,326	4,759	911	4,121	16,064
賃貸物件合計	居住用	106,116	69,733	4,987	69,776	101,169	14,085	8,685	422	8,856	13,485
	事業用	40,833	7,965	541	7,776	41,012	5,484	788	64	720	5,488
	総計	146,949	77,698	5,528	77,552	142,181	19,569	9,473	486	9,576	18,973
総合計		175,594	88,897	7,514	87,669	169,997	35,895	14,232	1,397	13,697	35,037

首都圏圏域登録状況（地域別）（2006年3月度）

		千葉					神奈川県				
		前月末残存	当月登録	当月成約	当月中止	当月末残存	前月末残存	当月登録	当月成約	当月中止	当月末残存
専属媒介	土地	1,266	165	18	159	1,258	570	134	23	119	562
	戸建	672	151	32	175	612	679	207	55	171	656
	マンション	526	253	112	121	543	870	407	140	250	883
	事業用	151	34	4	37	147	174	80	1	66	189
	専属計	2,615	603	166	492	2,560	2,293	828	219	606	2,290
専任媒介	土地	4,588	532	99	459	4,557	2,525	555	112	513	2,446
	戸建	2,353	627	159	484	2,321	3,067	937	241	672	3,071
	マンション	1,598	467	215	300	1,550	3,937	1,431	505	994	3,836
	事業用	462	75	7	72	453	597	119	10	103	604
	専任計	9,001	1,701	480	1,315	8,881	10,126	3,042	868	2,282	9,957
一般媒介	土地	2,149	246	35	231	2,141	1,093	264	33	237	1,098
	戸建	1,125	216	20	253	1,086	1,734	419	51	490	1,638
	マンション	537	157	35	166	500	1,437	470	65	421	1,461
	事業用	327	44	3	32	344	438	57	2	69	422
	一般計	4,138	663	93	682	4,071	4,702	1,210	151	1,217	4,619
媒介計	土地	8,003	943	152	849	7,956	4,188	953	168	869	4,106
	戸建	4,150	994	211	912	4,019	5,480	1,563	347	1,333	5,365
	マンション	2,661	877	362	587	2,593	6,244	2,308	710	1,665	6,180
	事業用	940	153	14	141	944	1,209	256	13	238	1,215
	媒介計	15,754	2,967	739	2,489	15,512	17,121	5,080	1,238	4,105	16,866
売主物件	土地	1,636	404	23	336	1,679	1,416	425	42	463	1,335
	戸建	2,160	721	33	830	2,018	2,531	1,217	150	1,053	2,547
	マンション	203	120	19	91	212	729	416	52	372	719
	事業用	100	39	2	26	110	203	61	4	70	190
	売主計	4,099	1,284	77	1,283	4,019	4,879	2,119	248	1,958	4,791
代理物件	土地	418	35	6	46	396	175	31	-	29	178
	戸建	171	28	10	36	158	158	106	3	106	153
	マンション	45	10	4	10	44	164	51	11	47	162
	事業用	29	9	1	1	34	37	15	-	6	47
	代理計	663	82	21	93	632	534	203	14	188	540
媒介以外計	土地	2,054	439	29	382	2,075	1,591	456	42	492	1,513
	戸建	2,331	749	43	866	2,176	2,689	1,323	153	1,159	2,700
	マンション	248	130	23	101	256	893	467	63	419	881
	事業用	129	48	3	27	144	240	76	4	76	237
	他売計	4,762	1,366	98	1,376	4,651	5,413	2,322	262	2,146	5,331
売物件合計	土地	10,057	1,382	181	1,231	10,031	5,779	1,409	210	1,361	5,619
	戸建	6,481	1,743	254	1,778	6,195	8,169	2,886	500	2,492	8,065
	マンション	2,909	1,007	385	688	2,849	7,137	2,775	773	2,084	7,061
	事業用	1,069	201	17	168	1,088	1,449	332	17	314	1,452
	総計	20,516	4,333	837	3,865	20,163	22,534	7,402	1,500	6,251	22,197
賃貸物件合計	居住用	7,880	5,001	437	4,940	7,506	25,614	15,245	1,606	15,494	23,784
	事業用	3,712	416	28	397	3,707	8,201	1,304	114	935	8,467
	総計	11,592	5,417	465	5,337	11,213	33,815	16,549	1,720	16,429	32,251
総合計		32,108	9,750	1,302	9,202	31,376	56,349	23,951	3,220	22,680	54,448

首都圏会員アクセス状況
(2006年3月度)

単位：件、()内は対前年同月比%

		東京	埼玉	千葉	神奈川	合計	
登録	売物件	13,989	4,167	3,722	6,413	28,291	
	賃貸物件	83,567	7,561	4,132	14,126	109,386	
	合計	97,556 (102.3)	11,728 (119.8)	7,854 (112.8)	20,539 (110.2)	137,677 (105.3)	
成約報告	売物件	2,365	769	725	1,369	5,228	
	賃貸物件	5,964	357	394	1,493	8,208	
	合計	8,329 (108.0)	1,126 (114.3)	1,119 (119.8)	2,862 (111.7)	13,436 (110.2)	
総検索	検索	検索	1,911,346	276,047	205,361	597,427	2,990,181
		成約検索	243,184	19,995	18,341	54,965	336,485
		日報要求	16,871	3,840	4,721	4,644	30,076
		検索合計	2,171,401 (121.4)	299,882 (108.7)	228,423 (111.0)	657,036 (113.4)	3,356,742 (117.8)
	図面要求	図面要求	1,421,024	193,684	152,522	524,321	2,291,551
		成約 図面要求	157,506	17,319	18,836	62,597	256,258
		図面要求 合計	1,578,530 (118.9)	211,003 (123.1)	171,358 (112.3)	586,918 (113.7)	2,547,809 (117.6)
		総検索数	3,749,931 (120.4)	510,885 (114.2)	399,781 (111.6)	1,243,954 (113.5)	5,904,551 (117.7)
変更	変更	93,389	9,833	7,700	18,592	129,514	
	図面登録	22,726	2,346	1,967	5,960	32,999	
	変更合計	116,115	12,179	9,667	24,552	162,513	
再登録		43,867	4,230	1,774	9,036	58,907	
削除		58,003	6,871	4,866	11,202	80,942	
総アクセス		4,073,801 (119.2)	547,019 (115.0)	425,061 (111.6)	1,312,145 (113.5)	6,358,026 (117.1)	

- 1 会員アクセスは、賃貸を含む全アクセスを集計。
- 2 変更報告には、F型による文字および図面の同時登録はカウントしない。
- 3 集計期間は、2006年3月1日～29日。