



2005(平成17)年11月度 実績報告 (11月1日 ~ 29日)

総アクセス件数は619.8万件（前年同月比15.8%増）で、拡大基調を維持
 新規登録件数は14.0万件（前年同月比12.0%増）、売・賃貸とも増加傾向
 売物件の成約報告件数は5,725件（前年同月比11.7%増）、賃貸物件は5,061件（同12.8%増）
 東日本在庫件数は34.8万件（前月比0.5%増）、3カ月連続で過去最高を更新

【東日本会員】

	件数（件）	増減率（％）	
		前月比	前年同月比
登録	140,445	-6.4	12.0
売物件	35,013	-10.7	8.4
媒介	25,628	-11.9	4.7
専属専任	4,275	-12.8	-1.3
専任	14,012	-13.4	6.1
一般	7,341	-8.2	5.9
売り主・代理	9,385	-7.5	20.1
賃貸物件	105,432	-4.9	13.3
成約報告	10,786	-4.3	12.2
売物件	5,725	0.1	11.7
賃貸物件	5,061	-8.8	12.8
検索総数	5,739,147	-2.1	15.6
条件検索	3,225,439	-2.3	12.5
図面検索	2,513,708	-1.9	19.7
総アクセス件数	6,197,603	-2.3	15.8
月末在庫物件（圏域）	348,333	0.5	10.6
売物件	127,258	-0.9	5.1
土地	49,432	-1.4	1.4
戸建住宅	38,937	-0.9	10.1
マンション	29,860	-0.5	6.1
その他	9,029	0.0	1.8
賃貸物件	221,075	1.4	14.0

東日本アクセス状況推移

	2004年11月	12月	2005年1月	2月	3月	4月	5月	6月	7月	8月	9月	10月	11月
登録	125,380	104,185	146,621	136,044	142,429	143,403	138,995	140,985	140,874	129,340	139,063	150,073	140,445
条件検索	2,867,341	2,349,829	2,724,385	2,855,156	2,941,991	2,917,737	3,048,347	3,109,340	3,223,512	2,812,186	3,161,724	3,301,825	3,225,439
図面検索	2,099,178	1,655,323	2,054,377	2,141,585	2,192,327	2,174,788	2,278,301	2,284,202	2,418,290	2,078,893	2,441,044	2,562,085	2,513,708
成約	9,615	8,457	8,346	11,003	13,424	10,546	9,352	9,713	10,034	8,693	10,175	11,266	10,786
その他	250,374	222,948	243,479	265,334	285,486	282,762	268,570	282,842	297,415	278,677	304,031	320,569	307,225
アクセス	5,351,888	4,340,742	5,177,208	5,409,122	5,575,657	5,529,236	5,743,565	5,827,082	6,090,125	5,307,789	6,056,037	6,345,818	6,197,603

その他は変更、削除及び再登録

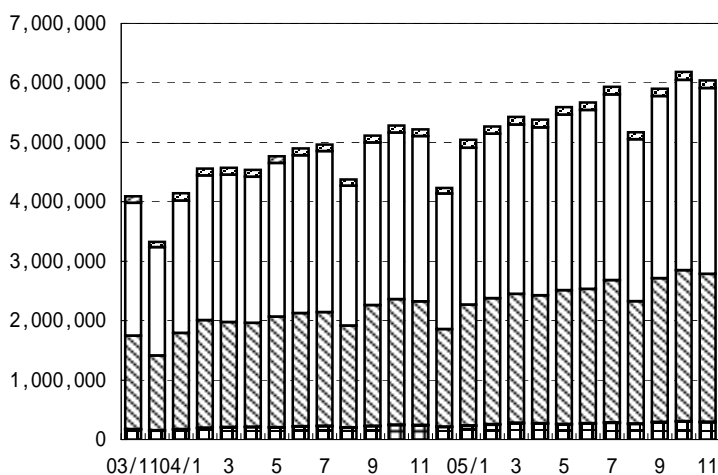


財団法人 東日本不動産流通機構 2005(平成17)年12月12日
 〒101-0044 東京都千代田区鍛冶町2-3-2 神田センタービルディング2F TEL.03-5296-9350

【首都圏会員】

	件数 (件)	増減率 (%)	
		前月比	前年同月比
登録	128,804	-5.0	12.2
売物件	27,735	-7.0	8.8
媒介	19,462	-7.0	5.0
専属専任	3,538	-9.6	-0.1
専任	10,513	-9.5	4.5
一般	5,411	0.4	9.7
売り主・代理	8,273	-7.2	19.1
賃貸物件	101,069	-4.5	13.1
成約報告	9,646	-2.8	10.9
売物件	4,830	2.2	9.2
賃貸物件	4,816	-7.2	12.6
検索総数	5,614,775	-2.2	15.6
条件検索	3,125,842	-2.4	12.5
図面検索	2,488,933	-1.9	19.7
総アクセス件数	6,042,185	-2.3	15.8
月末在庫物件 (圏域)	297,773	0.8	10.1
売物件	87,874	-0.7	2.4
土地	25,801	-0.5	-3.0
戸建住宅	29,233	-1.5	5.8
マンション	26,253	-0.5	5.2
その他	6,587	0.8	-1.4
賃貸物件	209,899	1.5	13.7

表1 首都圏会員のアクセス状況推移



□登録
 □検索
 □図面要求
 ■成約
 □その他

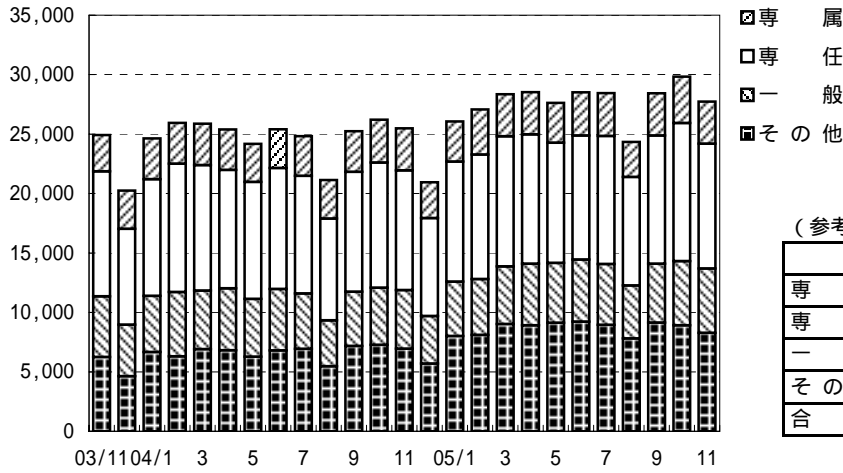
(参考)

	05/4~05/11	04/4~04/11	前年比%	2004年度計
登録	1,020,052	906,869	112.5	1,389,092
条件検索	24,023,095	21,078,790	114.0	31,615,521
図面検索	18,558,323	15,353,751	120.9	23,310,812
成約	71,859	66,407	108.2	104,036
その他	2,200,924	1,743,735	126.2	2,701,258
アクセス	45,874,253	39,149,552	117.2	59,120,719

	2004年11月	12月	2005年1月	2月	3月	4月	5月	6月	7月	8月	9月	10月	11月
登録	114,825	94,481	134,035	122,925	130,782	130,740	127,018	127,376	127,533	116,939	126,005	135,637	128,804
条件検索	2,779,545	2,281,416	2,639,028	2,766,809	2,849,478	2,823,841	2,951,587	3,009,267	3,123,461	2,723,961	3,063,420	3,201,716	3,125,842
図面検索	2,078,537	1,638,877	2,032,809	2,118,133	2,167,242	2,151,389	2,252,154	2,259,355	2,393,748	2,057,922	2,417,563	2,537,259	2,488,933
成約	8,700	7,699	7,652	10,082	12,196	9,501	8,435	8,568	8,970	7,727	9,093	9,919	9,646
その他	237,027	210,781	228,657	248,834	269,251	265,365	252,186	266,480	279,340	261,707	286,404	300,482	288,960
アクセス	5,218,634	4,233,254	5,042,181	5,266,783	5,428,949	5,380,836	5,591,380	5,671,046	5,933,052	5,168,256	5,902,485	6,185,013	6,042,185

その他は変更、削除及び再登録

表2 首都圏会員の売物件登録推移



(参考)

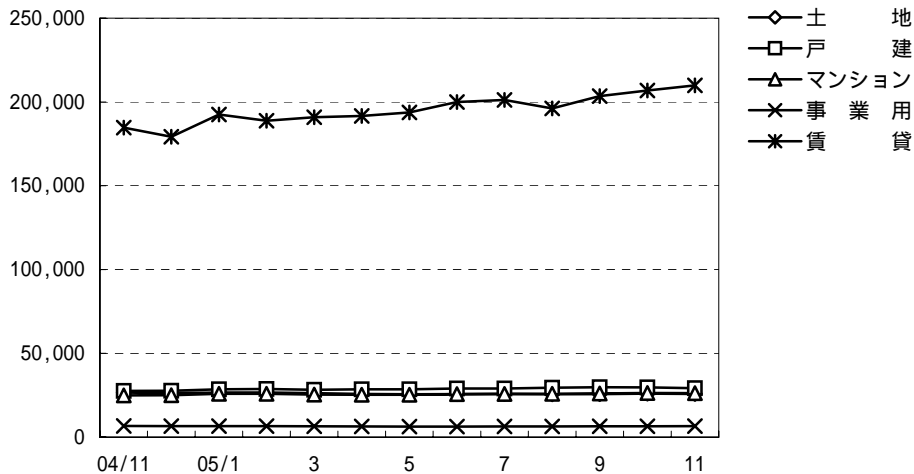
	05/4～05/11	04/4～04/11	前年比%	2004年度計
専属	28,111	27,006	104.1	40,724
専任	84,217	79,132	106.4	118,895
一般	40,770	38,044	107.2	56,154
その他	70,350	53,684	131.0	84,514
合計	223,448	197,866	112.9	300,287

	2004年11月	12月	2005年1月	2月	3月	4月	5月	6月	7月	8月	9月	10月	11月
専属	3,542	3,010	3,372	3,800	3,536	3,561	3,355	3,642	3,603	2,947	3,551	3,914	3,538
専任	10,065	8,249	10,103	10,467	10,944	10,878	10,108	10,429	10,763	9,126	10,784	11,616	10,513
一般	4,931	3,993	4,567	4,695	4,855	5,179	5,033	5,223	5,123	4,460	4,952	5,389	5,411
その他	6,944	5,695	8,013	8,108	9,014	8,911	9,129	9,224	8,951	7,803	9,141	8,918	8,273
合計	25,482	20,947	26,055	27,070	28,349	28,529	27,625	28,518	28,440	24,336	28,428	29,837	27,735

賃貸	89,343	73,534	107,980	95,855	102,433	102,211	99,393	98,858	99,093	92,603	97,577	105,800	101,069
----	--------	--------	---------	--------	---------	---------	--------	--------	--------	--------	--------	---------	---------

総合計	114,825	94,481	134,035	122,925	130,782	130,740	127,018	127,376	127,533	116,939	126,005	135,637	128,804
-----	---------	--------	---------	---------	---------	---------	---------	---------	---------	---------	---------	---------	---------

表3 首都圏圏域の種類別在庫物件数推移



	2004年11月	12月	2005年1月	2月	3月	4月	5月	6月	7月	8月	9月	10月	11月
売物件	土地	26,595	26,181	26,645	26,596	26,242	25,753	25,551	25,730	25,786	25,609	25,726	25,939
	戸建	27,629	27,693	28,598	28,727	28,302	28,570	28,530	29,021	29,077	29,463	29,803	29,684
	マンション	24,950	25,042	25,891	25,916	25,381	25,320	25,310	25,668	25,819	25,922	26,085	26,374
	事業用	6,681	6,579	6,619	6,565	6,501	6,376	6,327	6,328	6,380	6,389	6,497	6,535
	合計	85,855	85,495	87,753	87,804	86,426	86,019	85,718	86,747	87,062	87,383	88,111	88,532
賃貸	184,652	179,229	192,523	188,780	190,930	191,621	193,739	199,979	201,167	196,143	203,469	206,841	209,899
総合計	270,507	264,724	280,276	276,584	277,356	277,640	279,457	286,726	288,229	283,526	291,580	295,373	297,773

表 4 首都圏圏域の都県別・種類別在庫物件数 (11月末現在)

		東 京	埼 玉	千 葉	神奈川	合 計
売 物 件	土 地	4,308	5,383	10,161	5,949	25,801
	戸 建	7,950	6,481	6,444	8,358	29,233
	マンション	13,285	3,088	2,868	7,012	26,253
	事 業 用	2,903	1,152	1,052	1,480	6,587
	合 計	28,446	16,104	20,525	22,799	87,874
う ち 媒 介 契 約 物 件	土 地	3,053	3,960	8,094	4,364	19,471
	戸 建	4,699	4,011	4,198	5,591	18,499
	マンション	11,082	2,852	2,644	6,142	22,720
	事 業 用	2,361	966	918	1,262	5,507
	合 計	21,195	11,789	15,854	17,359	66,197

表 5 首都圏圏域の都県別・種類別売物件登録・成約件数

単位：件、()内は対前年同月比%

	売物件登録数					売物件成約数				
	東 京	埼 玉	千 葉	神奈川	合 計	東 京	埼 玉	千 葉	神奈川	合 計
土 地	1,788 (102.6)	1,197 (109.9)	1,334 (112.3)	1,430 (110.1)	5,749 (108.1)	246 (107.9)	169 (113.4)	139 (94.6)	211 (114.1)	765 (107.9)
戸 建	3,178 (105.7)	1,826 (108.6)	1,727 (110.8)	2,698 (105.3)	9,429 (107.0)	366 (98.7)	238 (97.1)	243 (107.0)	446 (99.6)	1,293 (100.2)
マンション	5,494 (104.3)	1,025 (105.0)	984 (111.8)	2,644 (110.3)	10,147 (106.6)	1,144 (114.4)	362 (116.8)	360 (100.3)	740 (114.7)	2,606 (112.6)
事 業 用	847 (116.7)	232 (122.1)	187 (113.3)	334 (138.6)	1,600 (121.0)	57 (123.9)	21 (300.0)	25 (156.3)	29 (152.6)	132 (150.0)
総 計	11,307 (105.2)	4,280 (108.7)	4,232 (111.6)	7,106 (109.3)	26,925 (107.8)	1,813 (110.2)	790 (111.1)	767 (102.4)	1,426 (109.9)	4,796 (109.0)

首都圏会員登録状況
(2005年11月度)

		前月末残存	当月登録	当月成約	当月中止	当月末残存
専属媒介	土地	4,486	841	140	726	4,451
	戸建	3,515	1,013	244	777	3,493
	マンション	3,935	1,433	534	936	3,895
	事業用	1,156	251	23	238	1,139
	専属計	13,092	3,538	941	2,677	12,978
専任媒介	土地	12,962	2,268	410	1,862	12,935
	戸建	10,336	2,934	649	2,229	10,297
	マンション	13,255	4,691	1,624	3,115	13,139
	事業用	2,969	620	67	527	2,986
	専任計	39,522	10,513	2,750	7,733	39,357
一般媒介	土地	5,814	1,114	75	1,052	5,830
	戸建	5,562	1,600	108	1,612	5,539
	マンション	6,556	2,266	276	2,100	6,503
	事業用	2,109	431	25	394	2,139
	一般計	20,041	5,411	484	5,158	20,011
媒介計	土地	23,262	4,223	625	3,640	23,216
	戸建	19,413	5,547	1,001	4,618	19,329
	マンション	23,746	8,390	2,434	6,151	23,537
	事業用	6,234	1,302	115	1,159	6,264
	媒介計	72,655	19,462	4,175	15,568	72,346
売主物件	土地	6,077	1,779	136	1,625	6,089
	戸建	10,779	3,794	288	3,890	10,392
	マンション	2,838	1,624	140	1,402	2,930
	事業用	921	347	16	306	945
	売主計	20,615	7,544	580	7,223	20,356
代理物件	土地	1,182	176	11	183	1,170
	戸建	727	245	17	216	747
	マンション	793	258	45	262	746
	事業用	223	50	2	47	222
	代理計	2,925	729	75	708	2,885
媒介以外計	土地	7,259	1,955	147	1,808	7,259
	戸建	11,506	4,039	305	4,106	11,139
	マンション	3,631	1,882	185	1,664	3,676
	事業用	1,144	397	18	353	1,167
	他売計	23,540	8,273	655	7,931	23,241
売物件合計	土地	30,521	6,178	772	5,448	30,475
	戸建	30,919	9,586	1,306	8,724	30,468
	マンション	27,377	10,272	2,619	7,815	27,213
	事業用	7,378	1,699	133	1,512	7,431
	総計	96,195	27,735	4,830	23,499	95,587
賃貸物件合計	居住用	148,992	91,094	4,130	87,018	151,888
	事業用	58,543	9,975	686	9,091	58,739
	総計	207,535	101,069	4,816	96,109	210,627
総合計		303,730	128,804	9,646	119,608	306,214

集計期間は、2005年11月1日～29日。

なお、取引態様の変更等により「前月末残存 + 当月登録 - 当月成約 - 当月中止」が「当月末残存」の数と必ずしも一致しないものもあります。

首都圏会員登録状況（地域別）（2005年11月度）

		東京				埼玉					
		前月末残存	当月登録	当月成約	当月中止	当月末残存	前月末残存	当月登録	当月成約	当月中止	当月末残存
専属媒介	土地	1,497	313	62	266	1,478	1,189	232	44	184	1,189
	戸建	1,285	393	99	301	1,272	1,006	293	65	240	992
	マンション	2,362	870	332	583	2,317	524	168	70	102	518
	事業用	644	152	12	137	641	268	47	8	56	251
	専属計	5,788	1,728	505	1,287	5,708	2,987	740	187	582	2,950
専任媒介	土地	3,840	761	138	655	3,805	2,251	453	61	372	2,274
	戸建	3,040	947	207	717	3,027	2,070	540	114	421	2,066
	マンション	7,176	2,622	816	1,894	7,050	1,388	443	179	267	1,378
	事業用	1,622	357	39	306	1,635	409	73	6	72	403
	専任計	15,678	4,687	1,200	3,572	15,517	6,118	1,509	360	1,132	6,121
一般媒介	土地	2,127	516	37	441	2,168	664	140	13	130	665
	戸建	2,008	642	29	620	2,039	702	149	8	173	677
	マンション	4,265	1,537	159	1,437	4,235	423	133	21	114	427
	事業用	1,224	275	12	257	1,237	237	44	-	42	240
	一般計	9,624	2,970	237	2,755	9,679	2,026	466	42	459	2,009
媒介計	土地	7,464	1,590	237	1,362	7,451	4,104	825	118	686	4,128
	戸建	6,333	1,982	335	1,638	6,338	3,778	982	187	834	3,735
	マンション	13,803	5,029	1,307	3,914	13,602	2,335	744	270	483	2,323
	事業用	3,490	784	63	700	3,513	914	164	14	170	894
	媒介計	31,090	9,385	1,942	7,614	30,904	11,131	2,715	589	2,173	11,080
売主物件	土地	2,066	853	47	802	2,067	1,210	316	29	308	1,186
	戸建	5,589	2,061	72	2,235	5,340	1,700	527	50	524	1,651
	マンション	2,077	1,300	73	1,164	2,148	141	63	16	36	153
	事業用	564	261	7	219	598	133	42	4	38	133
	売主計	10,296	4,475	199	4,420	10,153	3,184	948	99	906	3,123
代理物件	土地	456	78	3	93	443	179	29	3	17	188
	戸建	224	89	3	68	247	170	55	7	52	168
	マンション	601	210	27	209	576	39	8	2	8	38
	事業用	140	31	1	31	137	31	10	-	8	33
	代理計	1,421	408	34	401	1,403	419	102	12	85	427
媒介以外計	土地	2,522	931	50	895	2,510	1,389	345	32	325	1,374
	戸建	5,813	2,150	75	2,303	5,587	1,870	582	57	576	1,819
	マンション	2,678	1,510	100	1,373	2,724	180	71	18	44	191
	事業用	704	292	8	250	735	164	52	4	46	166
	他売計	11,717	4,883	233	4,821	11,556	3,603	1,050	111	991	3,550
売物件合計	土地	9,986	2,521	287	2,257	9,961	5,493	1,170	150	1,011	5,502
	戸建	12,146	4,132	410	3,941	11,925	5,648	1,564	244	1,410	5,554
	マンション	16,481	6,539	1,407	5,287	16,326	2,515	815	288	527	2,514
	事業用	4,194	1,076	71	950	4,248	1,078	216	18	216	1,060
	総計	42,807	14,268	2,175	12,435	42,460	14,734	3,765	700	3,164	14,630
賃貸物件合計	居住用	113,877	67,977	3,135	65,469	115,378	9,952	7,222	125	7,078	10,192
	事業用	42,875	7,772	520	7,271	42,855	4,837	636	49	594	4,829
	総計	156,752	75,749	3,655	72,740	158,233	14,789	7,858	174	7,672	15,021
総合計		199,559	90,017	5,830	85,175	200,693	29,523	11,623	874	10,836	29,651

首都圏会員登録状況（地域別）（2005年11月度）

		千葉				神奈川県					
		前月末残存	当月登録	当月成約	当月中止	当月末残存	前月末残存	当月登録	当月成約	当月中止	当月末残存
専属媒介	土地	1,100	168	15	146	1,106	700	128	19	130	678
	戸建	574	154	26	100	600	650	173	54	136	629
	マンション	358	143	44	87	367	691	252	88	164	693
	事業用	113	22	2	13	119	131	30	1	32	128
	専属計	2,145	487	87	346	2,192	2,172	583	162	462	2,128
専任媒介	土地	4,045	452	87	361	4,032	2,826	602	124	474	2,824
	戸建	2,261	536	123	412	2,239	2,965	911	205	679	2,965
	マンション	1,408	455	204	246	1,400	3,283	1,171	425	708	3,311
	事業用	403	73	14	60	395	535	117	8	89	553
	専任計	8,117	1,516	428	1,079	8,066	9,609	2,801	762	1,950	9,653
一般媒介	土地	1,754	213	6	216	1,759	1,269	245	19	265	1,238
	戸建	998	262	26	286	970	1,854	547	45	533	1,853
	マンション	492	156	22	129	512	1,376	440	74	420	1,329
	事業用	214	46	2	41	225	434	66	11	54	437
	一般計	3,458	677	56	672	3,466	4,933	1,298	149	1,272	4,857
媒介計	土地	6,899	833	108	723	6,897	4,795	975	162	869	4,740
	戸建	3,833	952	175	798	3,809	5,469	1,631	304	1,348	5,447
	マンション	2,258	754	270	462	2,279	5,350	1,863	587	1,292	5,333
	事業用	730	141	18	114	739	1,100	213	20	175	1,118
	媒介計	13,720	2,680	571	2,097	13,724	16,714	4,682	1,073	3,684	16,638
売主物件	土地	1,413	261	19	220	1,435	1,388	349	41	295	1,401
	戸建	1,356	420	48	371	1,359	2,134	786	118	760	2,042
	マンション	107	31	9	17	112	513	230	42	185	517
	事業用	85	14	4	18	77	139	30	1	31	137
	売主計	2,961	726	80	626	2,983	4,174	1,395	202	1,271	4,097
代理物件	土地	340	24	2	23	341	207	45	3	50	198
	戸建	153	30	5	21	157	180	71	2	75	175
	マンション	28	8	1	5	30	125	32	15	40	102
	事業用	26	2	1	3	24	26	7	-	5	28
	代理計	547	64	9	52	552	538	155	20	170	503
媒介以外計	土地	1,753	285	21	243	1,776	1,595	394	44	345	1,599
	戸建	1,509	450	53	392	1,516	2,314	857	120	835	2,217
	マンション	135	39	10	22	142	638	262	57	225	619
	事業用	111	16	5	21	101	165	37	1	36	165
	他売計	3,508	790	89	678	3,535	4,712	1,550	222	1,441	4,600
売物件合計	土地	8,652	1,118	129	966	8,673	6,390	1,369	206	1,214	6,339
	戸建	5,342	1,402	228	1,190	5,325	7,783	2,488	424	2,183	7,664
	マンション	2,393	793	280	484	2,421	5,988	2,125	644	1,517	5,952
	事業用	841	157	23	135	840	1,265	250	21	211	1,283
	総計	17,228	3,470	660	2,775	17,259	21,426	6,232	1,295	5,125	21,238
賃貸物件合計	居住用	5,650	3,661	191	3,445	5,765	19,513	12,234	679	11,026	20,553
	事業用	3,165	372	33	299	3,205	7,666	1,195	84	927	7,850
	総計	8,815	4,033	224	3,744	8,970	27,179	13,429	763	11,953	28,403
総合計		26,043	7,503	884	6,519	26,229	48,605	19,661	2,058	17,078	49,641

首都圏圏域登録状況
(2005年11月度)

		前月末残存	当月登録	当月成約	当月中止	当月末残存
専属媒介	土地	3,743	795	138	688	3,704
	戸建	3,345	1,000	242	762	3,329
	マンション	3,840	1,425	534	922	3,806
	事業用	1,033	239	22	227	1,017
	専属計	11,961	3,459	936	2,599	11,856
専任媒介	土地	10,906	2,152	405	1,748	10,883
	戸建	9,899	2,895	646	2,199	9,852
	マンション	12,860	4,654	1,613	3,062	12,773
	事業用	2,592	578	67	482	2,610
	専任計	36,257	10,279	2,731	7,491	36,118
一般媒介	土地	4,919	956	81	937	4,884
	戸建	5,323	1,570	108	1,565	5,318
	マンション	6,183	2,218	274	2,042	6,141
	事業用	1,850	399	25	362	1,880
	一般計	18,275	5,143	488	4,906	18,223
媒介計	土地	19,568	3,903	624	3,373	19,471
	戸建	18,567	5,465	996	4,526	18,499
	マンション	22,883	8,297	2,421	6,026	22,720
	事業用	5,475	1,216	114	1,071	5,507
	媒介計	66,493	18,881	4,155	14,996	66,197
売主物件	土地	5,481	1,686	131	1,582	5,451
	戸建	10,440	3,723	280	3,843	10,037
	マンション	2,760	1,600	140	1,379	2,851
	事業用	865	334	16	298	884
	売主計	19,546	7,343	567	7,102	19,223
代理物件	土地	890	160	10	164	879
	戸建	677	241	17	212	697
	マンション	731	250	45	255	682
	事業用	195	50	2	46	196
	代理計	2,493	701	74	677	2,454
媒介以外計	土地	6,371	1,846	141	1,746	6,330
	戸建	11,117	3,964	297	4,055	10,734
	マンション	3,491	1,850	185	1,634	3,533
	事業用	1,060	384	18	344	1,080
	他売計	22,039	8,044	641	7,779	21,677
売物件合計	土地	25,939	5,749	765	5,119	25,801
	戸建	29,684	9,429	1,293	8,581	29,233
	マンション	26,374	10,147	2,606	7,660	26,253
	事業用	6,535	1,600	132	1,415	6,587
	総計	88,532	26,925	4,796	22,775	87,874
賃貸物件合計	居住用	148,780	90,946	4,126	86,901	151,648
	事業用	58,061	9,921	686	9,043	58,251
	総計	206,841	100,867	4,812	95,944	209,899
総合計		295,373	127,792	9,608	118,719	297,773

集計期間は、2005年11月1日～29日。

なお、取引態様の変更等により「前月末残存 + 当月登録 - 当月成約 - 当月中止」が「当月末残存」の数と必ずしも一致しないものもあります。

首都圏圏域登録状況（地域別）（2005年11月度）

		東 京				埼 玉					
		前月末残存	当月登録	当月成約	当月中止	当月末残存	前月末残存	当月登録	当月成約	当月中止	当月末残存
専属媒介	土地	677	243	59	192	667	1,106	237	46	193	1,099
	戸建	977	336	85	267	955	1,033	297	65	231	1,033
	マンション	1,744	655	202	442	1,753	693	240	103	145	685
	事業用	450	126	12	121	439	257	46	7	43	253
	専属計	3,848	1,360	358	1,022	3,814	3,089	820	221	612	3,070
専任媒介	土地	1,515	518	118	458	1,453	2,131	480	68	373	2,173
	戸建	2,103	768	184	549	2,096	2,231	584	113	466	2,226
	マンション	5,781	2,231	709	1,554	5,716	1,715	535	211	337	1,692
	事業用	1,043	283	32	226	1,071	477	80	9	78	468
	専任計	10,442	3,800	1,043	2,787	10,336	6,554	1,679	401	1,254	6,559
一般媒介	土地	946	287	27	276	933	686	155	23	134	688
	戸建	1,617	553	28	536	1,648	754	180	8	184	752
	マンション	3,636	1,338	144	1,245	3,613	465	160	25	134	475
	事業用	833	193	8	170	851	254	53	-	64	245
	一般計	7,032	2,371	207	2,227	7,045	2,159	548	56	516	2,160
媒介計	土地	3,138	1,048	204	926	3,053	3,923	872	137	700	3,960
	戸建	4,697	1,657	297	1,352	4,699	4,018	1,061	186	881	4,011
	マンション	11,161	4,224	1,055	3,241	11,082	2,873	935	339	616	2,852
	事業用	2,326	602	52	517	2,361	988	179	16	185	966
	媒介計	21,322	7,531	1,608	6,036	21,195	11,802	3,047	678	2,382	11,789
売主物件	土地	1,170	683	39	669	1,144	1,294	292	31	308	1,245
	戸建	3,217	1,457	66	1,512	3,093	2,470	709	45	828	2,304
	マンション	1,699	1,092	66	965	1,767	197	76	20	60	194
	事業用	418	220	5	191	441	155	44	5	38	156
	売主計	6,504	3,452	176	3,337	6,445	4,116	1,121	101	1,234	3,899
代理物件	土地	115	57	3	60	111	172	33	1	26	178
	戸建	144	64	3	55	158	168	56	7	50	166
	マンション	449	178	23	168	436	43	14	3	11	42
	事業用	98	25	-	21	101	29	9	-	8	30
	代理計	806	324	29	304	806	412	112	11	95	416
媒介以外計	土地	1,285	740	42	729	1,255	1,466	325	32	334	1,423
	戸建	3,361	1,521	69	1,567	3,251	2,638	765	52	878	2,470
	マンション	2,148	1,270	89	1,133	2,203	240	90	23	71	236
	事業用	516	245	5	212	542	184	53	5	46	186
	他売計	7,310	3,776	205	3,641	7,251	4,528	1,233	112	1,329	4,315
売物件合計	土地	4,423	1,788	246	1,655	4,308	5,389	1,197	169	1,034	5,383
	戸建	8,058	3,178	366	2,919	7,950	6,656	1,826	238	1,759	6,481
	マンション	13,309	5,494	1,144	4,374	13,285	3,113	1,025	362	687	3,088
	事業用	2,842	847	57	729	2,903	1,172	232	21	231	1,152
	総計	28,632	11,307	1,813	9,677	28,446	16,330	4,280	790	3,711	16,104
賃貸物件合計	居住用	106,142	63,907	2,950	61,748	107,331	12,824	8,728	175	8,395	13,258
	事業用	40,964	7,527	512	7,035	40,945	5,303	721	47	674	5,300
	総計	147,106	71,434	3,462	68,783	148,276	18,127	9,449	222	9,069	18,558
総合計		175,738	82,741	5,275	78,460	176,722	34,457	13,729	1,012	12,780	34,662

首都圏圏域登録状況（地域別）（2005年11月度）

		千葉				神奈川県					
		前月末残存	当月登録	当月成約	当月中止	当月末残存	前月末残存	当月登録	当月成約	当月中止	当月末残存
専属媒介	土地	1,308	182	14	160	1,316	652	133	19	143	622
	戸建	637	179	35	111	669	698	188	57	153	672
	マンション	528	215	105	122	513	875	315	124	213	855
	事業用	148	22	2	17	150	178	45	1	46	175
	専属計	2,621	598	156	410	2,648	2,403	681	201	555	2,324
専任媒介	土地	4,657	532	94	432	4,647	2,603	622	125	485	2,610
	戸建	2,495	630	131	488	2,484	3,070	913	218	696	3,046
	マンション	1,603	499	219	297	1,572	3,761	1,389	474	874	3,793
	事業用	467	78	15	74	449	605	137	11	104	622
	専任計	9,222	1,739	459	1,291	9,152	10,039	3,061	828	2,159	10,071
一般媒介	土地	2,129	248	10	248	2,131	1,158	266	21	279	1,132
	戸建	1,080	270	25	300	1,045	1,872	567	47	545	1,873
	マンション	522	188	25	141	559	1,560	532	80	522	1,494
	事業用	307	60	3	53	319	456	93	14	75	465
	一般計	4,038	766	63	742	4,054	5,046	1,458	162	1,421	4,964
媒介計	土地	8,094	962	118	840	8,094	4,413	1,021	165	907	4,364
	戸建	4,212	1,079	191	899	4,198	5,640	1,668	322	1,394	5,591
	マンション	2,653	902	349	560	2,644	6,196	2,236	678	1,609	6,142
	事業用	922	160	20	144	918	1,239	275	26	225	1,262
	媒介計	15,881	3,103	678	2,443	15,854	17,488	5,200	1,191	4,135	17,359
売主物件	土地	1,654	343	18	302	1,677	1,363	368	43	303	1,385
	戸建	2,052	606	47	560	2,053	2,701	951	122	943	2,587
	マンション	161	71	10	49	174	703	361	44	305	716
	事業用	108	25	4	24	105	184	45	2	45	182
	売主計	3,975	1,045	79	935	4,009	4,951	1,725	211	1,596	4,870
代理物件	土地	393	29	3	31	390	210	41	3	47	200
	戸建	180	42	5	24	193	185	79	2	83	180
	マンション	46	11	1	6	50	193	47	18	70	154
	事業用	35	2	1	7	29	33	14	1	10	36
	代理計	654	84	10	68	662	621	181	24	210	570
媒介以外計	土地	2,047	372	21	333	2,067	1,573	409	46	350	1,585
	戸建	2,232	648	52	584	2,246	2,886	1,030	124	1,026	2,767
	マンション	207	82	11	55	224	896	408	62	375	870
	事業用	143	27	5	31	134	217	59	3	55	218
	他売計	4,629	1,129	89	1,003	4,671	5,572	1,906	235	1,806	5,440
売物件合計	土地	10,141	1,334	139	1,173	10,161	5,986	1,430	211	1,257	5,949
	戸建	6,444	1,727	243	1,483	6,444	8,526	2,698	446	2,420	8,358
	マンション	2,860	984	360	615	2,868	7,092	2,644	740	1,984	7,012
	事業用	1,065	187	25	175	1,052	1,456	334	29	280	1,480
	総計	20,510	4,232	767	3,446	20,525	23,060	7,106	1,426	5,941	22,799
賃貸物件合計	居住用	7,346	4,521	231	4,204	7,543	22,468	13,790	770	12,554	23,516
	事業用	3,666	423	36	365	3,688	8,128	1,250	91	969	8,318
	総計	11,012	4,944	267	4,569	11,231	30,596	15,040	861	13,523	31,834
総合計	31,522	9,176	1,034	8,015	31,756	53,656	22,146	2,287	19,464	54,633	

首都圏会員アクセス状況
(2005年11月度)

単位：件、()内は対前年同月比%

		東 京	埼 玉	千 葉	神 奈 川	合 計	
登 録	売物件	14,268	3,765	3,470	6,232	27,735	
	賃貸物件	75,749	7,858	4,033	13,429	101,069	
	合 計	90,017 (108.8)	11,623 (128.8)	7,503 (117.1)	19,661 (118.1)	128,804 (112.2)	
成 約 報 告	売物件	2,175	700	660	1,295	4,830	
	賃貸物件	3,655	174	224	763	4,816	
	合 計	5,830 (108.5)	874 (105.8)	884 (118.7)	2,058 (117.3)	9,646 (110.9)	
総 検 索	検 索	検 索	1,794,053	263,152	190,921	551,565	2,799,691
		成約検索	189,828	22,351	23,165	59,018	294,362
		日報要求	18,670	4,088	4,420	4,611	31,789
		検索合計	2,002,551 (114.6)	289,591 (107.2)	218,506 (105.5)	615,194 (110.9)	3,125,842 (112.5)
	図 面 要 求	図面要求	1,392,188	181,250	143,476	515,097	2,232,011
		成 約 図面要求	158,993	16,529	20,428	60,972	256,922
		図面要求 合 計	1,551,181 (122.4)	197,779 (118.3)	163,904 (105.9)	576,069 (117.7)	2,488,933 (119.7)
		総検索数	3,553,732 (117.9)	487,370 (111.5)	382,410 (105.6)	1,191,263 (114.1)	5,614,775 (115.6)
変 更	変 更	90,696	8,486	7,116	18,085	124,383	
	図面登録	23,468	2,327	1,803	5,728	33,326	
	変更合計	114,164	10,813	8,919	23,813	157,709	
再 登 録		48,575	4,628	2,088	9,361	64,652	
削 除		47,453	6,057	3,861	9,228	66,599	
総アクセス		3,859,771 (117.7)	521,365 (112.7)	405,665 (106.5)	1,255,384 (114.5)	6,042,185 (115.8)	

- 1 会員アクセスは、賃貸を含む全アクセスを集計。
- 2 変更報告には、F型による文字および図面の同時登録はカウントしない。
- 3 集計期間は、2005年11月1日～29日。