



2004(平成16)年12月度 実績報告 (12月1日 ~ 26日)

04年1～12月の総アクセス件数合計は58,252,561件、前年を27.7%上回る
 04年12月の総アクセス件数は434万件(前年同月比27.0%増)
 新規登録件数は10万4千件(前年同月比7.5%増)、増加基調が続く
 東日本在庫件数は4カ月ぶりに前月比減少、30万8千件台に

【東日本会員】

	件数(件)	増減率(%)	
		前月比	前年同月比
登録	104,185	-16.9	7.5
売物件	26,893	-16.7	4.4
媒介	20,367	-16.8	0.2
専属専任	3,637	-16.0	-5.2
専任	10,972	-16.9	5.3
一般	5,758	-17.0	-5.0
売り主・代理	6,526	-16.5	19.9
賃貸物件	77,292	-17.0	8.6
成約報告	8,457	-12.0	17.7
売物件	4,284	-16.4	-4.9
賃貸物件	4,173	-7.0	55.7
検索総数	4,005,152	-19.4	27.0
条件検索	2,349,829	-18.0	24.8
図面検索	1,655,323	-21.1	30.2
総アクセス件数	4,340,742	-18.9	27.0
月末在庫物件(圏域)	308,069	-2.2	12.2
売物件	119,422	-1.4	-2.3
土地	47,423	-2.8	-5.5
戸建住宅	35,110	-0.7	5.8
マンション	28,210	0.3	-3.7
その他	8,679	-2.2	-9.4
賃貸物件	188,647	-2.7	23.8

東日本アクセス状況推移

	2003年12月	2004年1月	2月	3月	4月	5月	6月	7月	8月	9月	10月	11月	12月
登録	96,957	135,040	128,326	129,027	127,343	122,914	126,365	121,709	115,300	125,975	132,078	125,380	104,185
条件検索	1,883,171	2,300,636	2,520,916	2,566,446	2,546,251	2,677,651	2,754,322	2,802,739	2,436,023	2,824,973	2,893,502	2,867,341	2,349,829
図面検索	1,271,700	1,637,706	1,829,514	1,788,740	1,767,246	1,884,308	1,923,704	1,934,365	1,731,242	2,050,600	2,132,600	2,099,178	1,655,323
成約	7,185	7,119	10,532	12,038	9,484	8,520	9,433	9,637	8,237	9,489	9,486	9,615	8,457
その他	159,152	179,840	203,605	211,475	221,424	211,465	229,483	237,202	210,428	236,782	256,691	250,374	222,948
アクセス	3,418,165	4,260,341	4,692,893	4,707,726	4,671,748	4,904,858	5,043,307	5,105,652	4,501,230	5,247,819	5,424,357	5,351,888	4,340,742

その他は変更、削除及び再登録



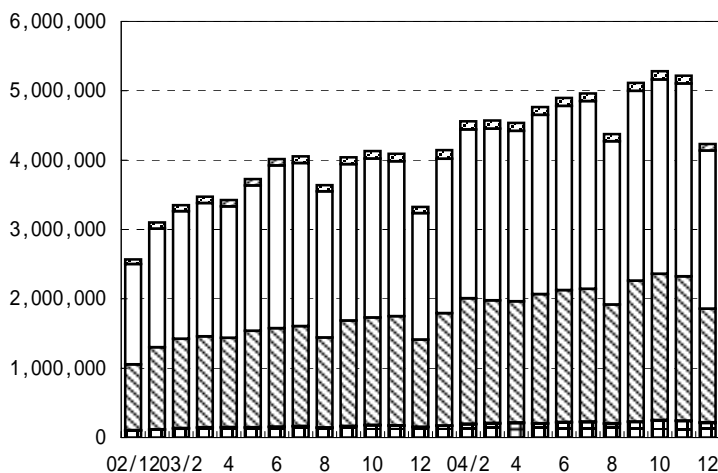
財団法人 東日本不動産流通機構 2005(平成17)年1月14日

〒101-0044 東京都千代田区鍛冶町2-3-2 神田センタービルディング2F TEL.03-5296-9350

【首都圏会員】

	件数 (件)	増減率 (%)	
		前月比	前年同月比
登録	94,481	-17.7	7.5
売物件	20,947	-17.8	3.4
媒介	15,252	-17.7	-2.4
専属専任	3,010	-15.0	-6.4
専任	8,249	-18.0	2.3
一般	3,993	-19.0	-8.1
売り主・代理	5,695	-18.0	23.1
賃貸物件	73,534	-17.7	8.7
成約報告	7,699	-11.5	19.6
売物件	3,679	-16.8	-5.2
賃貸物件	4,020	-6.0	57.0
検索総数	3,920,293	-19.3	27.2
条件検索	2,281,416	-17.9	25.1
図面検索	1,638,877	-21.2	30.3
総アクセス件数	4,233,254	-18.9	27.3
月末在庫物件 (圏域)	264,724	-2.1	13.6
売物件	85,495	-0.4	-4.9
土地	26,181	-1.6	-11.9
戸建住宅	27,693	0.2	4.0
マンション	25,042	0.4	-3.8
その他	6,579	-1.5	-13.0
賃貸物件	179,229	-2.9	25.2

表1 首都圏会員のアクセス状況推移



□ 登 録
 □ 検 索
 □ 図面要求
 ■ 成 約
 □ そ の 他

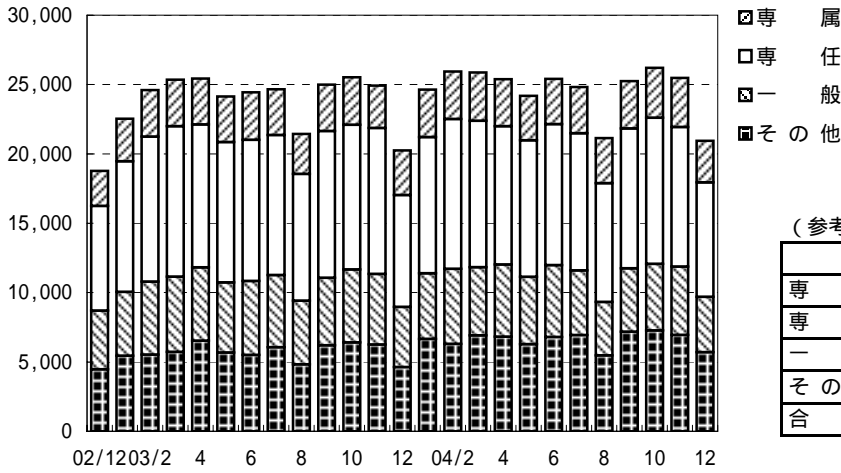
(参考)

	04/4 ~ 04/12	03/4 ~ 03/12	前年比%	2003年度計
登 録	1,001,350	870,433	115.0	1,228,541
条件検索	23,360,206	19,402,115	120.4	26,542,273
図面検索	16,992,628	12,731,021	133.5	17,926,522
成 約	74,106	64,070	115.7	91,041
そ の 他	1,954,516	1,381,822	141.4	1,937,047
アクセス	43,382,806	34,449,461	125.9	47,725,424

	2003年12月	2004年1月	2月	3月	4月	5月	6月	7月	8月	9月	10月	11月	12月
登 録	87,912	123,492	116,677	117,939	116,247	111,687	114,272	110,470	104,937	114,755	119,676	114,825	94,481
条件検索	1,823,335	2,227,731	2,434,757	2,477,670	2,456,956	2,585,389	2,656,032	2,708,305	2,354,492	2,736,277	2,801,794	2,779,545	2,281,416
図面検索	1,258,145	1,619,138	1,808,661	1,767,702	1,747,178	1,861,758	1,902,229	1,911,896	1,712,205	2,029,917	2,110,031	2,078,537	1,638,877
成 約	6,439	6,508	9,605	10,858	8,488	7,673	8,465	8,667	7,398	8,519	8,497	8,700	7,699
そ の 他	148,408	167,481	189,417	198,327	207,848	198,523	215,498	222,324	196,961	223,320	242,234	237,027	210,781
アクセス	3,324,239	4,144,350	4,559,117	4,572,496	4,536,717	4,765,030	4,896,496	4,961,662	4,375,993	5,112,788	5,282,232	5,218,634	4,233,254

その他は変更、削除及び再登録

表2 首都圏会員の売物件登録推移



(参考)

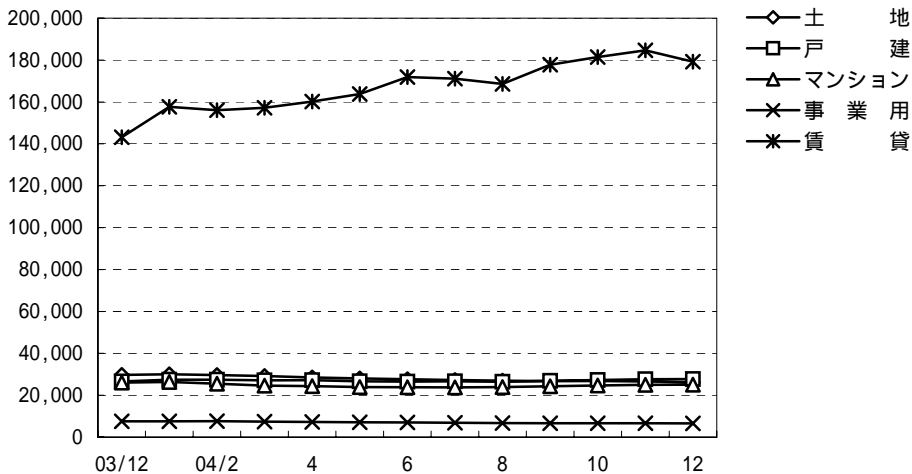
	04/4～04/12	03/4～03/12	前年比%	2003年度計
専属	30,016	29,274	102.5	39,624
専任	87,381	89,432	97.7	120,608
一般	42,037	45,032	93.3	60,088
その他	59,379	52,064	114.1	71,931
合計	218,813	215,802	101.4	292,251

	2003年12月	2004年1月	2月	3月	4月	5月	6月	7月	8月	9月	10月	11月	12月
専属	3,216	3,424	3,434	3,492	3,402	3,205	3,256	3,332	3,247	3,416	3,606	3,542	3,010
専任	8,065	9,825	10,800	10,551	9,968	9,848	10,174	9,897	8,563	10,084	10,533	10,065	8,249
一般	4,343	4,722	5,408	4,926	5,202	4,856	5,179	4,659	3,857	4,562	4,798	4,931	3,993
その他	4,626	6,661	6,300	6,906	6,817	6,273	6,795	6,934	5,470	7,180	7,271	6,944	5,695
合計	20,250	24,632	25,942	25,875	25,389	24,182	25,404	24,822	21,137	25,242	26,208	25,482	20,947

賃貸	67,662	98,860	90,735	92,064	90,858	87,505	88,868	85,648	83,800	89,513	93,468	89,343	73,534
----	--------	--------	--------	--------	--------	--------	--------	--------	--------	--------	--------	--------	--------

総合計	87,912	123,492	116,677	117,939	116,247	111,687	114,272	110,470	104,937	114,755	119,676	114,825	94,481
-----	--------	---------	---------	---------	---------	---------	---------	---------	---------	---------	---------	---------	--------

表3 首都圏圏域の種類別在庫物件数推移



	2003年12月	2004年1月	2月	3月	4月	5月	6月	7月	8月	9月	10月	11月	12月
売物件	土地	29,716	30,031	29,649	29,188	28,515	28,030	27,678	27,285	26,945	26,718	26,780	26,595
	戸建	26,617	27,448	27,448	27,145	27,210	26,665	26,506	26,658	26,402	26,889	27,273	27,629
	マンション	26,042	26,326	25,489	24,603	24,346	23,920	23,855	23,755	23,944	24,317	24,640	24,950
	事業用	7,559	7,591	7,607	7,385	7,266	7,109	7,003	6,845	6,730	6,663	6,643	6,681
	合計	89,934	91,396	90,193	88,321	87,337	85,724	85,042	84,543	84,021	84,587	85,336	85,855
賃貸	143,179	157,647	156,093	157,225	160,170	163,784	171,878	171,096	168,640	177,737	181,473	184,652	
総合計	233,113	249,043	246,286	245,546	247,507	249,508	256,920	255,639	252,661	262,324	266,809	270,507	

表 4 首都圏圏域の都県別・種類別在庫物件数 (12月末現在)

		東 京	埼 玉	千 葉	神奈川	合 計
売 物 件	土 地	4,550	5,361	10,127	6,143	26,181
	戸 建	7,904	5,951	6,174	7,664	27,693
	マンション	12,920	2,821	2,455	6,846	25,042
	事 業 用	2,887	1,201	1,061	1,430	6,579
	合 計	28,261	15,334	19,817	22,083	85,495
う ち 媒 介 契 約 物 件	土 地	3,441	4,177	8,224	4,626	20,468
	戸 建	4,880	3,784	4,185	5,220	18,069
	マンション	11,061	2,627	2,299	6,140	22,127
	事 業 用	2,446	1,020	937	1,252	5,655
	合 計	21,828	11,608	15,645	17,238	66,319

表 5 首都圏圏域の都県別・種類別売物件登録・成約件数

単位：件、()内は対前年同月比%

	売物件登録数					売物件成約数				
	東 京	埼 玉	千 葉	神奈川	合 計	東 京	埼 玉	千 葉	神奈川	合 計
土 地	1,519 (99.2)	804 (93.9)	984 (94.3)	1,150 (109.7)	4,457 (99.5)	189 (90.9)	123 (89.8)	121 (79.1)	167 (72.9)	600 (82.5)
戸 建	2,553 (113.0)	1,447 (119.1)	1,226 (103.6)	1,976 (114.2)	7,202 (112.7)	302 (108.6)	197 (94.7)	168 (78.9)	340 (91.4)	1,007 (94.0)
マンション	4,314 (101.9)	831 (90.9)	795 (105.4)	2,026 (102.2)	7,966 (101.1)	805 (105.6)	310 (102.3)	271 (84.7)	577 (94.3)	1,963 (98.3)
事 業 用	537 (105.5)	157 (127.6)	108 (75.5)	177 (91.2)	979 (101.0)	49 (102.1)	13 (72.2)	10 (111.1)	22 (115.8)	94 (100.0)
総 計	8,923 (104.6)	3,239 (104.2)	3,113 (99.7)	5,329 (107.5)	20,604 (104.5)	1,345 (103.8)	643 (96.5)	570 (82.0)	1,106 (89.8)	3,664 (94.2)

首都圏会員登録状況
(2004年12月度)

		前月末残存	当月登録	当月成約	当月中止	当月末残存
専属媒介	土地	4,631	677	128	615	4,556
	戸建	3,548	834	190	623	3,562
	マンション	3,731	1,353	422	874	3,782
	事業用	1,174	146	21	148	1,149
	専属計	13,084	3,010	761	2,260	13,049
専任媒介	土地	13,545	1,816	323	1,692	13,307
	戸建	9,901	2,369	528	1,903	9,753
	マンション	12,866	3,682	1,147	2,406	12,907
	事業用	2,935	382	54	373	2,885
	専任計	39,247	8,249	2,052	6,374	38,852
一般媒介	土地	6,050	822	49	844	6,020
	戸建	5,609	1,141	108	1,184	5,538
	マンション	6,319	1,698	234	1,580	6,288
	事業用	2,301	332	16	334	2,290
	一般計	20,279	3,993	407	3,942	20,136
媒介計	土地	24,226	3,315	500	3,151	23,883
	戸建	19,058	4,344	826	3,710	18,853
	マンション	22,916	6,733	1,803	4,860	22,977
	事業用	6,410	860	91	855	6,324
	媒介計	72,610	15,252	3,220	12,576	72,037
売主物件	土地	5,390	1,122	83	1,110	5,323
	戸建	8,906	2,729	173	2,309	9,158
	マンション	2,357	1,033	146	898	2,354
	事業用	740	122	5	121	736
	売主計	17,393	5,006	407	4,438	17,571
代理物件	土地	1,132	156	7	161	1,123
	戸建	780	208	15	213	768
	マンション	730	272	29	225	749
	事業用	264	53	1	60	256
	代理計	2,906	689	52	659	2,896
媒介以外計	土地	6,522	1,278	90	1,271	6,446
	戸建	9,686	2,937	188	2,522	9,926
	マンション	3,087	1,305	175	1,123	3,103
	事業用	1,004	175	6	181	992
	他売計	20,299	5,695	459	5,097	20,467
売物件合計	土地	30,748	4,593	590	4,422	30,329
	戸建	28,744	7,281	1,014	6,232	28,779
	マンション	26,003	8,038	1,978	5,983	26,080
	事業用	7,414	1,035	97	1,036	7,316
	総計	92,909	20,947	3,679	17,673	92,504
賃貸物件合計	居住用	127,122	66,055	3,539	67,794	121,844
	事業用	58,202	7,479	481	7,170	58,030
	総計	185,324	73,534	4,020	74,964	179,874
総合計		278,233	94,481	7,699	92,637	272,378

集計期間は、2004年12月1日～26日。

なお、取引態様の変更等により「前月末残存 + 当月登録 - 当月成約 - 当月中止」が「当月末残存」の数と必ずしも一致しないものもあります。

首都圏会員登録状況（地域別）（2004年12月度）

		東京				埼玉					
		前月末残存	当月登録	当月成約	当月中止	当月末残存	前月末残存	当月登録	当月成約	当月中止	当月末残存
専属媒介	土地	1,588	313	56	253	1,583	1,232	149	35	161	1,191
	戸建	1,339	354	87	256	1,349	1,002	210	40	172	999
	マンション	2,229	885	255	591	2,266	480	153	45	98	488
	事業用	641	92	13	81	621	265	23	4	37	263
	専属計	5,797	1,644	411	1,181	5,819	2,979	535	124	468	2,941
専任媒介	土地	3,954	646	122	513	3,946	2,376	282	49	327	2,281
	戸建	3,110	801	162	662	3,053	1,853	442	99	359	1,821
	マンション	6,994	2,038	504	1,375	7,102	1,378	344	161	260	1,293
	事業用	1,568	223	31	190	1,565	398	48	5	45	396
	専任計	15,626	3,708	819	2,740	15,666	6,005	1,116	314	991	5,791
一般媒介	土地	2,340	356	17	330	2,365	764	107	14	114	747
	戸建	2,171	437	28	472	2,137	666	140	16	116	689
	マンション	4,292	1,150	147	1,120	4,228	397	117	18	80	423
	事業用	1,365	233	7	232	1,365	243	35	3	36	240
	一般計	10,168	2,176	199	2,154	10,095	2,070	399	51	346	2,099
媒介計	土地	7,882	1,315	195	1,096	7,894	4,372	538	98	602	4,219
	戸建	6,620	1,592	277	1,390	6,539	3,521	792	155	647	3,509
	マンション	13,515	4,073	906	3,086	13,596	2,255	614	224	438	2,204
	事業用	3,574	548	51	503	3,551	906	106	12	118	899
	媒介計	31,591	7,528	1,429	6,075	31,580	11,054	2,050	489	1,805	10,831
売主物件	土地	1,585	544	29	537	1,567	1,049	156	17	178	1,012
	戸建	4,592	1,585	57	1,422	4,697	1,222	373	33	236	1,329
	マンション	1,814	820	103	736	1,796	94	30	10	22	95
	事業用	445	87	4	89	439	126	17	-	13	130
	売主計	8,436	3,036	193	2,784	8,499	2,491	576	60	449	2,566
代理物件	土地	466	58	3	68	449	190	38	-	37	192
	戸建	281	64	3	55	294	193	45	1	68	168
	マンション	552	226	23	184	570	35	5	-	3	37
	事業用	161	39	1	39	160	36	8	-	9	35
	代理計	1,460	387	30	346	1,473	454	96	1	117	432
媒介以外計	土地	2,051	602	32	605	2,016	1,239	194	17	215	1,204
	戸建	4,873	1,649	60	1,477	4,991	1,415	418	34	304	1,497
	マンション	2,366	1,046	126	920	2,366	129	35	10	25	132
	事業用	606	126	5	128	599	162	25	-	22	165
	他売計	9,896	3,423	223	3,130	9,972	2,945	672	61	566	2,998
売物件合計	土地	9,933	1,917	227	1,701	9,910	5,611	732	115	817	5,423
	戸建	11,493	3,241	337	2,867	11,530	4,936	1,210	189	951	5,006
	マンション	15,881	5,119	1,032	4,006	15,962	2,384	649	234	463	2,336
	事業用	4,180	674	56	631	4,150	1,068	131	12	140	1,064
	総計	41,487	10,951	1,652	9,205	41,552	13,999	2,722	550	2,371	13,829
賃貸物件合計	居住用	99,848	51,471	2,825	53,210	95,284	7,296	4,389	119	4,027	7,539
	事業用	42,791	6,066	353	5,867	42,632	4,887	361	37	384	4,832
	総計	142,639	57,537	3,178	59,077	137,916	12,183	4,750	156	4,411	12,371
総合計		184,126	68,488	4,830	68,282	179,468	26,182	7,472	706	6,782	26,200

首都圏会員登録状況（地域別）（2004年12月度）

		千葉				神奈川県					
		前月末残存	当月登録	当月成約	当月中止	当月末残存	前月末残存	当月登録	当月成約	当月中止	当月末残存
専属媒介	土地	1,073	91	13	81	1,067	738	124	24	120	715
	戸建	541	123	18	79	564	666	147	45	116	650
	マンション	315	100	34	55	323	707	215	88	130	705
	事業用	131	15	-	17	129	137	16	4	13	136
	専属計	2,060	329	65	232	2,083	2,248	502	161	379	2,206
専任媒介	土地	4,227	400	70	396	4,148	2,988	488	82	456	2,932
	戸建	2,004	412	93	290	2,021	2,934	714	174	592	2,858
	マンション	1,226	352	148	187	1,235	3,268	948	334	584	3,277
	事業用	382	36	6	52	359	587	75	12	86	565
	専任計	7,839	1,200	317	925	7,763	9,777	2,225	602	1,718	9,632
一般媒介	土地	1,702	154	9	176	1,686	1,244	205	9	224	1,222
	戸建	1,257	187	19	248	1,192	1,515	377	45	348	1,520
	マンション	376	109	16	91	386	1,254	322	53	289	1,251
	事業用	237	21	4	24	231	456	43	2	42	454
	一般計	3,572	471	48	539	3,495	4,469	947	109	903	4,447
媒介計	土地	7,002	645	92	653	6,901	4,970	817	115	800	4,869
	戸建	3,802	722	130	617	3,777	5,115	1,238	264	1,056	5,028
	マンション	1,917	561	198	333	1,944	5,229	1,485	475	1,003	5,233
	事業用	750	72	10	93	719	1,180	134	18	141	1,155
	媒介計	13,471	2,000	430	1,696	13,341	16,494	3,674	872	3,000	16,285
売主物件	土地	1,394	153	14	138	1,394	1,362	269	23	257	1,350
	戸建	1,291	233	24	227	1,273	1,801	538	59	424	1,859
	マンション	82	34	7	30	82	367	149	26	110	381
	事業用	65	5	-	6	64	104	13	1	13	103
	売主計	2,832	425	45	401	2,813	3,634	969	109	804	3,693
代理物件	土地	285	14	1	16	284	191	46	3	40	198
	戸建	145	20	8	21	136	161	79	3	69	170
	マンション	25	16	-	16	25	118	25	6	22	117
	事業用	28	3	-	8	23	39	3	-	4	38
	代理計	483	53	9	61	468	509	153	12	135	523
媒介以外計	土地	1,679	167	15	154	1,678	1,553	315	26	297	1,548
	戸建	1,436	253	32	248	1,409	1,962	617	62	493	2,029
	マンション	107	50	7	46	107	485	174	32	132	498
	事業用	93	8	-	14	87	143	16	1	17	141
	他売計	3,315	478	54	462	3,281	4,143	1,122	121	939	4,216
売物件合計	土地	8,681	812	107	807	8,579	6,523	1,132	141	1,097	6,417
	戸建	5,238	975	162	865	5,186	7,077	1,855	326	1,549	7,057
	マンション	2,024	611	205	379	2,051	5,714	1,659	507	1,135	5,731
	事業用	843	80	10	107	806	1,323	150	19	158	1,296
	総計	16,786	2,478	484	2,158	16,622	20,637	4,796	993	3,939	20,501
賃貸物件合計	居住用	4,196	2,601	95	2,387	4,315	15,782	7,594	500	8,170	14,706
	事業用	2,976	238	23	210	2,981	7,548	814	68	709	7,585
	総計	7,172	2,839	118	2,597	7,296	23,330	8,408	568	8,879	22,291
総合計	23,958	5,317	602	4,755	23,918	43,967	13,204	1,561	12,818	42,792	

首都圏圏域登録状況
(2004年12月度)

		前月末残存	当月登録	当月成約	当月中止	当月末残存
専属媒介	土地	3,911	661	127	582	3,854
	戸建	3,411	825	189	614	3,426
	マンション	3,613	1,342	421	864	3,664
	事業用	1,056	142	21	143	1,032
	専属計	11,991	2,970	758	2,203	11,976
専任媒介	土地	11,680	1,740	313	1,637	11,431
	戸建	9,478	2,346	524	1,869	9,347
	マンション	12,484	3,664	1,140	2,378	12,542
	事業用	2,664	358	52	354	2,611
	専任計	36,306	8,108	2,029	6,238	35,931
一般媒介	土地	5,236	806	72	827	5,183
	戸建	5,365	1,124	107	1,164	5,296
	マンション	5,958	1,667	228	1,561	5,921
	事業用	2,025	309	15	314	2,012
	一般計	18,584	3,906	422	3,866	18,412
媒介計	土地	20,827	3,207	512	3,046	20,468
	戸建	18,254	4,295	820	3,647	18,069
	マンション	22,055	6,673	1,789	4,803	22,127
	事業用	5,745	809	88	811	5,655
	媒介計	66,881	14,984	3,209	12,307	66,319
売主物件	土地	4,888	1,102	81	1,080	4,833
	戸建	8,639	2,702	172	2,279	8,895
	マンション	2,243	1,027	145	893	2,240
	事業用	702	121	5	120	698
	売主計	16,472	4,952	403	4,372	16,666
代理物件	土地	880	148	7	145	880
	戸建	736	205	15	205	729
	マンション	652	266	29	215	675
	事業用	234	49	1	56	226
	代理計	2,502	668	52	621	2,510
媒介以外計	土地	5,768	1,250	88	1,225	5,713
	戸建	9,375	2,907	187	2,484	9,624
	マンション	2,895	1,293	174	1,108	2,915
	事業用	936	170	6	176	924
	他売計	18,974	5,620	455	4,993	19,176
売物件合計	土地	26,595	4,457	600	4,271	26,181
	戸建	27,629	7,202	1,007	6,131	27,693
	マンション	24,950	7,966	1,963	5,911	25,042
	事業用	6,681	979	94	987	6,579
	総計	85,855	20,604	3,664	17,300	85,495
賃貸物件合計	居住用	126,836	65,954	3,526	67,687	121,577
	事業用	57,816	7,470	481	7,153	57,652
	総計	184,652	73,424	4,007	74,840	179,229
総合計		270,507	94,028	7,671	92,140	264,724

集計期間は、2004年12月1日～26日。

なお、取引態様の変更等により「前月末残存 + 当月登録 - 当月成約 - 当月中止」が「当月末残存」の数と必ずしも一致しないものもあります。

首都圏圏域登録状況（地域別）（2004年12月度）

		東京				埼玉					
		前月末残存	当月登録	当月成約	当月中止	当月末残存	前月末残存	当月登録	当月成約	当月中止	当月末残存
専属媒介	土地	753	252	50	192	764	1,158	158	33	155	1,126
	戸建	995	302	78	206	1,012	1,062	209	42	179	1,049
	マンション	1,660	686	140	497	1,704	635	198	88	113	629
	事業用	470	72	13	67	461	281	30	4	37	269
	専属計	3,878	1,312	281	962	3,941	3,136	595	167	484	3,073
専任媒介	土地	1,686	455	99	388	1,640	2,322	321	50	344	2,245
	戸建	2,173	644	144	489	2,152	2,052	498	103	416	2,014
	マンション	5,609	1,750	437	1,137	5,741	1,671	425	186	317	1,583
	事業用	1,085	174	26	153	1,075	476	55	6	50	475
	専任計	10,553	3,023	706	2,167	10,608	6,521	1,299	345	1,127	6,317
一般媒介	土地	1,055	232	16	246	1,037	820	134	20	132	806
	戸建	1,740	398	27	423	1,716	691	153	16	122	721
	マンション	3,693	1,020	127	1,013	3,616	371	138	18	86	415
	事業用	910	183	4	185	910	273	46	3	41	276
	一般計	7,398	1,833	174	1,867	7,279	2,155	471	57	381	2,218
媒介計	土地	3,494	939	165	826	3,441	4,300	613	103	631	4,177
	戸建	4,908	1,344	249	1,118	4,880	3,805	860	161	717	3,784
	マンション	10,962	3,456	704	2,647	11,061	2,677	761	292	516	2,627
	事業用	2,465	429	43	405	2,446	1,030	131	13	128	1,020
	媒介計	21,829	6,168	1,161	4,996	21,828	11,812	2,365	569	1,992	11,608
売主物件	土地	975	543	22	517	983	1,010	152	19	170	975
	戸建	2,707	1,158	50	999	2,816	1,874	534	35	382	1,994
	マンション	1,482	687	86	628	1,459	135	56	14	39	141
	事業用	339	78	5	77	335	137	20	-	15	142
	売主計	5,503	2,466	163	2,221	5,593	3,156	762	68	606	3,252
代理物件	土地	139	37	2	46	126	209	39	1	38	209
	戸建	197	51	3	42	208	185	53	1	64	173
	マンション	383	171	15	141	400	50	14	4	7	53
	事業用	108	30	1	31	106	42	6	-	9	39
	代理計	827	289	21	260	840	486	112	6	118	474
媒介以外計	土地	1,114	580	24	563	1,109	1,219	191	20	208	1,184
	戸建	2,904	1,209	53	1,041	3,024	2,059	587	36	446	2,167
	マンション	1,865	858	101	769	1,859	185	70	18	46	194
	事業用	447	108	6	108	441	179	26	-	24	181
	他売計	6,330	2,755	184	2,481	6,433	3,642	874	74	724	3,726
売物件合計	土地	4,608	1,519	189	1,389	4,550	5,519	804	123	839	5,361
	戸建	7,812	2,553	302	2,159	7,904	5,864	1,447	197	1,163	5,951
	マンション	12,827	4,314	805	3,416	12,920	2,862	831	310	562	2,821
	事業用	2,912	537	49	513	2,887	1,209	157	13	152	1,201
	総計	28,159	8,923	1,345	7,477	28,261	15,454	3,239	643	2,716	15,334
賃貸物件合計	居住用	92,112	47,679	2,599	49,845	87,328	10,029	5,550	184	5,207	10,186
	事業用	41,017	5,817	348	5,636	40,850	5,311	443	39	451	5,264
	総計	133,129	53,496	2,947	55,481	128,178	15,340	5,993	223	5,658	15,450
総合計		161,288	62,419	4,292	62,958	156,439	30,794	9,232	866	8,374	30,784

首都圏圏域登録状況（地域別）（2004年12月度）

		千葉				神奈川県					
		前月末残存	当月登録	当月成約	当月中止	当月末残存	前月末残存	当月登録	当月成約	当月中止	当月末残存
専属媒介	土地	1,288	115	15	104	1,280	712	136	29	131	684
	戸建	623	155	20	102	654	731	159	49	127	711
	マンション	408	176	79	74	432	910	282	114	180	899
	事業用	154	16	-	20	150	151	24	4	19	152
	専属計	2,473	462	114	300	2,516	2,504	601	196	457	2,446
専任媒介	土地	4,869	457	67	449	4,798	2,803	507	97	456	2,748
	戸建	2,213	471	99	334	2,237	3,040	733	178	630	2,944
	マンション	1,414	419	160	222	1,440	3,790	1,070	357	702	3,778
	事業用	467	51	6	57	454	636	78	14	94	607
	専任計	8,963	1,398	332	1,062	8,929	10,269	2,388	646	1,882	10,077
一般媒介	土地	2,143	224	21	215	2,146	1,218	216	15	234	1,194
	戸建	1,362	202	18	266	1,294	1,572	371	46	353	1,565
	マンション	418	130	20	110	427	1,476	379	63	352	1,463
	事業用	345	26	4	35	333	497	54	4	53	493
	一般計	4,268	582	63	626	4,200	4,763	1,020	128	992	4,715
媒介計	土地	8,300	796	103	768	8,224	4,733	859	141	821	4,626
	戸建	4,198	828	137	702	4,185	5,343	1,263	273	1,110	5,220
	マンション	2,240	725	259	406	2,299	6,176	1,731	534	1,234	6,140
	事業用	966	93	10	112	937	1,284	156	22	166	1,252
	媒介計	15,704	2,442	509	1,988	15,645	17,536	4,009	970	3,331	17,238
売主物件	土地	1,562	168	17	155	1,557	1,341	239	23	238	1,318
	戸建	1,820	376	23	356	1,818	2,238	634	64	542	2,267
	マンション	119	44	10	40	115	507	240	35	186	525
	事業用	94	5	-	13	86	132	18	-	15	135
	売主計	3,595	593	50	564	3,576	4,218	1,131	122	981	4,245
代理物件	土地	348	20	1	23	346	184	52	3	38	199
	戸建	180	22	8	24	171	174	79	3	75	177
	マンション	39	26	2	21	41	180	55	8	46	181
	事業用	41	10	-	13	38	43	3	-	3	43
	代理計	608	78	11	81	596	581	189	14	162	600
媒介以外計	土地	1,910	188	18	178	1,903	1,525	291	26	276	1,517
	戸建	2,000	398	31	380	1,989	2,412	713	67	617	2,444
	マンション	158	70	12	61	156	687	295	43	232	706
	事業用	135	15	-	26	124	175	21	-	18	178
	他売計	4,203	671	61	645	4,172	4,799	1,320	136	1,143	4,845
売物件合計	土地	10,210	984	121	946	10,127	6,258	1,150	167	1,097	6,143
	戸建	6,198	1,226	168	1,082	6,174	7,755	1,976	340	1,727	7,664
	マンション	2,398	795	271	467	2,455	6,863	2,026	577	1,466	6,846
	事業用	1,101	108	10	138	1,061	1,459	177	22	184	1,430
	総計	19,907	3,113	570	2,633	19,817	22,335	5,329	1,106	4,474	22,083
賃貸物件合計	居住用	5,779	3,315	127	3,041	5,926	18,916	9,410	616	9,594	18,137
	事業用	3,385	314	25	272	3,402	8,103	896	69	794	8,136
	総計	9,164	3,629	152	3,313	9,328	27,019	10,306	685	10,388	26,273
総合計	29,071	6,742	722	5,946	29,145	49,354	15,635	1,791	14,862	48,356	

首都圏会員アクセス状況
(2004年12月度)

単位：件、()内は対前年同月比%

		東 京	埼 玉	千 葉	神 奈 川	合 計	
登 録	売物件	10,951	2,722	2,478	4,796	20,947	
	賃貸物件	57,537	4,750	2,839	8,408	73,534	
	合 計	68,488 (105.6)	7,472 (120.7)	5,317 (114.3)	13,204 (108.3)	94,481 (107.5)	
成 約 報 告	売物件	1,652	550	484	993	3,679	
	賃貸物件	3,178	156	118	568	4,020	
	合 計	4,830 (136.1)	706 (103.8)	602 (85.4)	1,561 (103.7)	7,699 (119.6)	
総 検 索	検 索	検 索	1,305,391	193,865	141,439	404,891	2,045,586
		成約検索	131,341	19,498	16,336	42,910	210,085
		日報要求	16,346	2,979	3,312	3,108	25,745
		検索合計	1,453,078 (125.8)	216,342 (133.5)	161,087 (122.7)	450,909 (120.3)	2,281,416 (125.1)
	図 面 要 求	図面要求	897,455	117,988	102,008	337,093	1,454,544
		成 約 図面要求	112,021	13,234	15,817	43,261	184,333
		図面要求 合 計	1,009,476 (128.6)	131,222 (143.0)	117,825 (132.0)	380,354 (130.1)	1,638,877 (130.3)
		総検索数	2,462,554 (126.9)	347,564 (137.0)	278,912 (126.5)	831,263 (124.6)	3,920,293 (127.2)
変 更	変 更	68,302	4,847	5,043	12,639	90,831	
	図面登録	13,477	1,328	1,409	3,612	19,826	
	変更合計	81,779	6,175	6,452	16,251	110,657	
再 登 録		39,064	4,411	1,429	6,925	51,829	
削 除		35,002	3,800	2,865	6,628	48,295	
総アクセス		2,691,717 (127.4)	370,128 (136.9)	295,577 (125.6)	875,832 (124.1)	4,233,254 (127.3)	

- 1 会員アクセスは、賃貸を含む全アクセスを集計。
- 2 変更報告には、F型による文字および図面の同時登録はカウントしない。
- 3 集計期間は、2004年12月1日～26日。