



2004(平成16)年11月度 実績報告
(11月1日 ~ 29日)

総アクセス件数は535万件(前年同月比27.3%増)、2割台の大幅拡大続く
 新規登録件数は12万5千件(前年同月比4.6%増)、売・賃貸とも1ケタ台の増加
 売物件の成約報告件数は5,127件(前年同月比2.3%増)、賃貸物件は4,488件(同39.5%増)
 東日本在庫件数は31万5千件(前月比1.0%増)で、過去最高を更新

【東日本会員】

	件数(件)	増減率(%)	
		前月比	前年同月比
登録	125,380	-5.1	4.6
売物件	32,285	-5.1	2.7
媒介	24,472	-4.9	0.4
専属専任	4,331	-1.9	12.1
専任	13,207	-7.2	-2.0
一般	6,934	-2.3	-1.5
売り主・代理	7,813	-5.8	10.6
賃貸物件	93,095	-5.0	5.3
成約報告	9,615	1.4	16.8
売物件	5,127	0.0	2.3
賃貸物件	4,488	3.0	39.5
検索総数	4,966,519	-1.2	27.4
条件検索	2,867,341	-0.9	24.3
図面検索	2,099,178	-1.6	32.0
総アクセス件数	5,351,888	-1.3	27.3
月末在庫物件(圏域)	315,055	1.0	11.4
売物件	121,132	0.4	-2.0
土地	48,771	-0.6	-4.5
戸建住宅	35,359	1.2	4.3
マンション	28,132	1.3	-2.7
その他	8,870	0.4	-9.1
賃貸物件	193,923	1.3	21.9

東日本アクセス状況推移

	2003年11月	12月	2004年1月	2月	3月	4月	5月	6月	7月	8月	9月	10月	11月
登録	119,886	96,957	135,040	128,326	129,027	127,343	122,914	126,365	121,709	115,300	125,975	132,078	125,380
条件検索	2,307,206	1,883,171	2,300,636	2,520,916	2,566,446	2,546,251	2,677,651	2,754,322	2,802,739	2,436,023	2,824,973	2,893,502	2,867,341
図面検索	1,589,997	1,271,700	1,637,706	1,829,514	1,788,740	1,767,246	1,884,308	1,923,704	1,934,365	1,731,242	2,050,600	2,132,600	2,099,178
成約	8,230	7,185	7,119	10,532	12,038	9,484	8,520	9,433	9,637	8,237	9,489	9,486	9,615
その他	179,432	159,152	179,840	203,605	211,475	221,424	211,465	229,483	237,202	210,428	236,782	256,691	250,374
アクセス	4,204,751	3,418,165	4,260,341	4,692,893	4,707,726	4,671,748	4,904,858	5,043,307	5,105,652	4,501,230	5,247,819	5,424,357	5,351,888

その他は変更、削除及び再登録



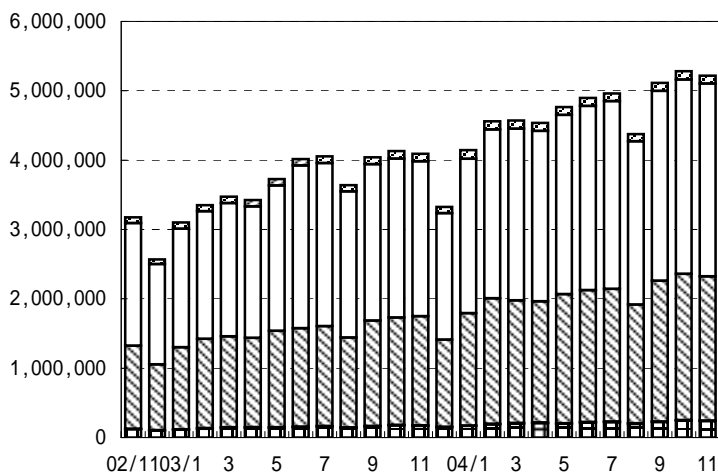
財団法人 東日本不動産流通機構 2004(平成16)年12月10日

〒101-0044 東京都千代田区鍛冶町2-3-2 神田センタービルディング2F TEL.03-5296-9350

【首都圏会員】

	件数 (件)	増減率 (%)	
		前月比	前年同月比
登録	114,825	-4.1	5.5
売物件	25,482	-2.8	2.3
媒介	18,538	-2.1	-0.7
専属専任	3,542	-1.8	15.8
専任	10,065	-4.4	-4.3
一般	4,931	2.8	-3.1
売り主・代理	6,944	-4.5	11.1
賃貸物件	89,343	-4.4	6.5
成約報告	8,700	2.4	17.5
売物件	4,423	2.0	1.6
賃貸物件	4,277	2.8	40.1
検索総数	4,858,082	-1.1	27.6
条件検索	2,779,545	-0.8	24.4
図面検索	2,078,537	-1.5	32.2
総アクセス件数	5,218,634	-1.2	27.5
月末在庫物件 (圏域)	270,507	1.4	12.5
売物件	85,855	0.6	-5.5
土地	26,595	-0.7	-12.0
戸建住宅	27,629	1.3	2.0
マンション	24,950	1.3	-3.5
その他	6,681	0.6	-13.3
賃貸物件	184,652	1.8	23.4

表1 首都圏会員のアクセス状況推移



□ 登 録
 □ 検 索
 □ 図面要求
 ■ 成 約
 □ そ の 他

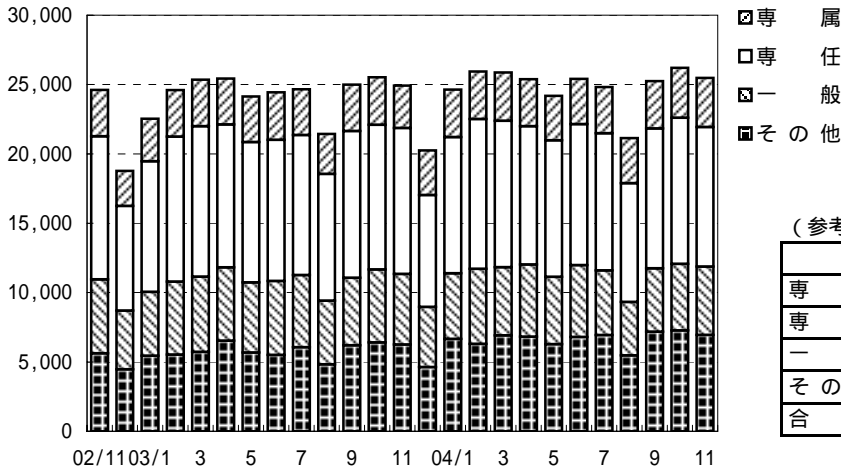
(参考)

	04/4 ~ 04/11	03/4 ~ 03/11	前年比%	2003年度計
登 録	906,869	782,521	115.9	1,228,541
条件検索	21,078,790	17,578,780	119.9	26,542,273
図面検索	15,353,751	11,472,876	133.8	17,926,522
成 約	66,407	57,631	115.2	91,041
そ の 他	1,743,735	1,233,414	141.4	1,937,047
アクセス	39,149,552	31,125,222	125.8	47,725,424

	2003年11月	12月	2004年1月	2月	3月	4月	5月	6月	7月	8月	9月	10月	11月
登 録	108,803	87,912	123,492	116,677	117,939	116,247	111,687	114,272	110,470	104,937	114,755	119,676	114,825
条件検索	2,234,921	1,823,335	2,227,731	2,434,757	2,477,670	2,456,956	2,585,389	2,656,032	2,708,305	2,354,492	2,736,277	2,801,794	2,779,545
図面検索	1,572,699	1,258,145	1,619,138	1,808,661	1,767,702	1,747,178	1,861,758	1,902,229	1,911,896	1,712,205	2,029,917	2,110,031	2,078,537
成 約	7,404	6,439	6,508	9,605	10,858	8,488	7,673	8,465	8,667	7,398	8,519	8,497	8,700
そ の 他	168,069	148,408	167,481	189,417	198,327	207,848	198,523	215,498	222,324	196,961	223,320	242,234	237,027
アクセス	4,091,896	3,324,239	4,144,350	4,559,117	4,572,496	4,536,717	4,765,030	4,896,496	4,961,662	4,375,993	5,112,788	5,282,232	5,218,634

その他は変更、削除及び再登録

表2 首都圏会員の売物件登録推移



(参考)

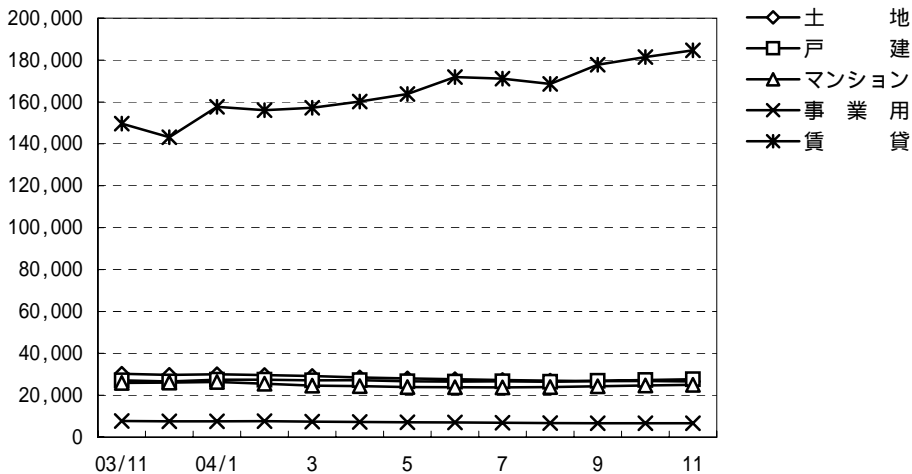
	04/4～04/11	03/4～03/11	前年比%	2003年度計
専属	27,006	26,058	103.6	39,624
専任	79,132	81,367	97.3	120,608
一般	38,044	40,689	93.5	60,088
その他	53,684	47,438	113.2	71,931
合計	197,866	195,552	101.2	292,251

	2003年11月	12月	2004年1月	2月	3月	4月	5月	6月	7月	8月	9月	10月	11月
専属	3,058	3,216	3,424	3,434	3,492	3,402	3,205	3,256	3,332	3,247	3,416	3,606	3,542
専任	10,521	8,065	9,825	10,800	10,551	9,968	9,848	10,174	9,897	8,563	10,084	10,533	10,065
一般	5,090	4,343	4,722	5,408	4,926	5,202	4,856	5,179	4,659	3,857	4,562	4,798	4,931
その他	6,252	4,626	6,661	6,300	6,906	6,817	6,273	6,795	6,934	5,470	7,180	7,271	6,944
合計	24,921	20,250	24,632	25,942	25,875	25,389	24,182	25,404	24,822	21,137	25,242	26,208	25,482

賃貸	83,882	67,662	98,860	90,735	92,064	90,858	87,505	88,868	85,648	83,800	89,513	93,468	89,343
----	--------	--------	--------	--------	--------	--------	--------	--------	--------	--------	--------	--------	--------

総合計	108,803	87,912	123,492	116,677	117,939	116,247	111,687	114,272	110,470	104,937	114,755	119,676	114,825
-----	---------	--------	---------	---------	---------	---------	---------	---------	---------	---------	---------	---------	---------

表3 首都圏圏域の種類別在庫物件数推移



	2003年11月	12月	2004年1月	2月	3月	4月	5月	6月	7月	8月	9月	10月	11月
売物件	土地	30,235	29,716	30,031	29,649	29,188	28,515	28,030	27,678	27,285	26,945	26,718	26,780
	戸建	27,089	26,617	27,448	27,448	27,145	27,210	26,665	26,506	26,658	26,402	26,889	27,273
	マンション	25,866	26,042	26,326	25,489	24,603	24,346	23,920	23,855	23,755	23,944	24,317	24,950
	事業用	7,706	7,559	7,591	7,607	7,385	7,266	7,109	7,003	6,845	6,730	6,663	6,643
	合計	90,896	89,934	91,396	90,193	88,321	87,337	85,724	85,042	84,543	84,021	84,587	85,336
賃貸	149,630	143,179	157,647	156,093	157,225	160,170	163,784	171,878	171,096	168,640	177,737	181,473	
総合計	240,526	233,113	249,043	246,286	245,546	247,507	249,508	256,920	255,639	252,661	262,324	266,809	

表 4 首都圏圏域の都県別・種類別在庫物件数 (11月末現在)

		東 京	埼 玉	千 葉	神奈川	合 計
売 物 件	土 地	4,608	5,519	10,210	6,258	26,595
	戸 建	7,812	5,864	6,198	7,755	27,629
	マンション	12,827	2,862	2,398	6,863	24,950
	事 業 用	2,912	1,209	1,101	1,459	6,681
	合 計	28,159	15,454	19,907	22,335	85,855
う ち 媒 介 契 約 物 件	土 地	3,494	4,300	8,300	4,733	20,827
	戸 建	4,908	3,805	4,198	5,343	18,254
	マンション	10,962	2,677	2,240	6,176	22,055
	事 業 用	2,465	1,030	966	1,284	5,745
	合 計	21,829	11,812	15,704	17,536	66,881

表 5 首都圏圏域の都県別・種類別売物件登録・成約件数

単位：件、()内は対前年同月比%

	売物件登録数					売物件成約数				
	東 京	埼 玉	千 葉	神奈川	合 計	東 京	埼 玉	千 葉	神奈川	合 計
土 地	1,742 (86.8)	1,089 (99.4)	1,188 (92.2)	1,299 (77.4)	5,318 (87.6)	228 (89.1)	149 (101.4)	147 (97.4)	185 (84.5)	709 (91.7)
戸 建	3,006 (100.3)	1,682 (114.8)	1,558 (108.3)	2,563 (108.9)	8,809 (106.7)	371 (94.6)	245 (100.0)	227 (90.8)	448 (104.2)	1,291 (98.0)
マンション	5,270 (111.6)	976 (98.9)	880 (96.4)	2,397 (102.5)	9,523 (106.3)	1,000 (115.1)	310 (91.7)	359 (105.9)	645 (107.0)	2,314 (107.7)
事 業 用	726 (110.5)	190 (93.1)	165 (109.3)	241 (105.7)	1,322 (106.6)	46 (97.9)	7 (70.0)	16 (160.0)	19 (70.4)	88 (93.6)
総 計	10,744 (103.5)	3,937 (104.9)	3,791 (100.0)	6,500 (98.5)	24,972 (101.8)	1,645 (105.2)	711 (96.1)	749 (99.9)	1,297 (101.4)	4,402 (101.6)

首都圏会員登録状況
(2004年11月度)

		前月末残存	当月登録	当月成約	当月中止	当月末残存
専属媒介	土地	4,699	798	161	698	4,631
	戸建	3,542	1,002	208	776	3,548
	マンション	3,812	1,554	452	1,180	3,731
	事業用	1,183	188	19	176	1,174
	専属計	13,236	3,542	840	2,830	13,084
専任媒介	土地	13,626	2,283	367	1,957	13,545
	戸建	9,811	2,893	694	2,064	9,901
	マンション	12,868	4,370	1,475	2,809	12,866
	事業用	2,908	519	45	442	2,935
	専任計	39,213	10,065	2,581	7,272	39,247
一般媒介	土地	6,106	961	71	995	6,050
	戸建	5,484	1,515	131	1,313	5,609
	マンション	6,112	2,018	233	1,668	6,319
	事業用	2,310	437	18	434	2,301
	一般計	20,012	4,931	453	4,410	20,279
媒介計	土地	24,431	4,042	599	3,650	24,226
	戸建	18,837	5,410	1,033	4,153	19,058
	マンション	22,792	7,942	2,160	5,657	22,916
	事業用	6,401	1,144	82	1,052	6,410
	媒介計	72,461	18,538	3,874	14,512	72,610
売主物件	土地	5,387	1,336	90	1,230	5,390
	戸建	8,799	3,282	256	2,914	8,906
	マンション	2,324	1,366	134	1,197	2,357
	事業用	721	176	9	147	740
	売主計	17,231	6,160	489	5,488	17,393
代理物件	土地	1,134	174	7	179	1,132
	戸建	766	222	19	196	780
	マンション	700	321	31	261	730
	事業用	262	67	3	64	264
	代理計	2,862	784	60	700	2,906
媒介以外計	土地	6,521	1,510	97	1,409	6,522
	戸建	9,565	3,504	275	3,110	9,686
	マンション	3,024	1,687	165	1,458	3,087
	事業用	983	243	12	211	1,004
	他売計	20,093	6,944	549	6,188	20,299
売物件合計	土地	30,952	5,552	696	5,059	30,748
	戸建	28,402	8,914	1,308	7,263	28,744
	マンション	25,816	9,629	2,325	7,115	26,003
	事業用	7,384	1,387	94	1,263	7,414
	総計	92,554	25,482	4,423	20,700	92,909
賃貸物件合計	居住用	124,073	80,196	3,733	73,416	127,122
	事業用	58,070	9,147	544	8,467	58,202
	総計	182,143	89,343	4,277	81,883	185,324
総合計		274,697	114,825	8,700	102,583	278,233

集計期間は、2004年11月1日～29日。

なお、取引態様の変更等により「前月末残存 + 当月登録 - 当月成約 - 当月中止」が「当月末残存」の数と必ずしも一致しないものもあります。

首都圏会員登録状況（地域別）（2004年11月度）

		東京				埼玉					
		前月末残存	当月登録	当月成約	当月中止	当月末残存	前月末残存	当月登録	当月成約	当月中止	当月末残存
専属媒介	土地	1,626	326	78	286	1,588	1,233	204	35	171	1,232
	戸建	1,298	412	78	292	1,339	1,054	248	56	238	1,002
	マンション	2,333	1,030	288	845	2,229	505	143	41	128	480
	事業用	638	114	10	100	641	269	41	3	41	265
	専属計	5,895	1,882	454	1,523	5,797	3,061	636	135	578	2,979
専任媒介	土地	4,045	767	137	707	3,954	2,355	425	63	335	2,376
	戸建	3,097	898	222	644	3,110	1,848	550	123	421	1,853
	マンション	6,993	2,380	708	1,620	6,994	1,372	479	167	293	1,378
	事業用	1,528	297	18	240	1,568	397	60	4	51	398
	専任計	15,663	4,342	1,085	3,211	15,626	5,972	1,514	357	1,100	6,005
一般媒介	土地	2,408	417	23	472	2,340	739	142	14	111	764
	戸建	2,122	579	49	497	2,171	632	207	17	162	666
	マンション	4,108	1,383	137	1,110	4,292	363	148	26	100	397
	事業用	1,414	276	14	311	1,365	237	30	-	28	243
	一般計	10,052	2,655	223	2,390	10,168	1,971	527	57	401	2,070
媒介計	土地	8,079	1,510	238	1,465	7,882	4,327	771	112	617	4,372
	戸建	6,517	1,889	349	1,433	6,620	3,534	1,005	196	821	3,521
	マンション	13,434	4,793	1,133	3,575	13,515	2,240	770	234	521	2,255
	事業用	3,580	687	42	651	3,574	903	131	7	120	906
	媒介計	31,610	8,879	1,762	7,124	31,591	11,004	2,677	549	2,079	11,054
売主物件	土地	1,571	636	26	595	1,585	1,064	189	19	183	1,049
	戸建	4,523	1,891	69	1,747	4,592	1,254	298	33	298	1,222
	マンション	1,793	1,124	92	1,009	1,814	97	37	16	23	94
	事業用	424	121	8	91	445	123	26	-	23	126
	売主計	8,311	3,772	195	3,442	8,436	2,538	550	68	527	2,491
代理物件	土地	454	90	1	81	466	194	44	4	43	190
	戸建	268	87	4	78	281	193	58	10	48	193
	マンション	526	234	16	196	552	30	9	3	2	35
	事業用	157	50	3	44	161	34	4	-	3	36
	代理計	1,405	461	24	399	1,460	451	115	17	96	454
媒介以外計	土地	2,025	726	27	676	2,051	1,258	233	23	226	1,239
	戸建	4,791	1,978	73	1,825	4,873	1,447	356	43	346	1,415
	マンション	2,319	1,358	108	1,205	2,366	127	46	19	25	129
	事業用	581	171	11	135	606	157	30	-	26	162
	他売計	9,716	4,233	219	3,841	9,896	2,989	665	85	623	2,945
売物件合計	土地	10,104	2,236	265	2,141	9,933	5,585	1,004	135	843	5,611
	戸建	11,308	3,867	422	3,258	11,493	4,981	1,361	239	1,167	4,936
	マンション	15,753	6,151	1,241	4,780	15,881	2,367	816	253	546	2,384
	事業用	4,161	858	53	786	4,180	1,060	161	7	146	1,068
	総計	41,326	13,112	1,981	10,965	41,487	13,993	3,342	634	2,702	13,999
賃貸物件合計	居住用	96,915	62,434	2,995	56,508	99,848	7,315	5,136	150	5,005	7,296
	事業用	42,891	7,199	399	6,902	42,791	4,825	545	42	441	4,887
	総計	139,806	69,633	3,394	63,410	142,639	12,140	5,681	192	5,446	12,183
総合計		181,132	82,745	5,375	74,375	184,126	26,133	9,023	826	8,148	26,182

首都圏会員登録状況（地域別）（2004年11月度）

		千葉				神奈川県					
		前月末残存	当月登録	当月成約	当月中止	当月末残存	前月末残存	当月登録	当月成約	当月中止	当月末残存
専属媒介	土地	1,089	121	23	111	1,073	751	147	25	130	738
	戸建	537	137	27	103	541	653	205	47	143	666
	マンション	310	108	46	58	315	664	273	77	149	707
	事業用	126	19	3	11	131	150	14	3	24	137
	専属計	2,062	385	99	283	2,060	2,218	639	152	446	2,248
専任媒介	土地	4,193	509	65	415	4,227	3,033	582	102	500	2,988
	戸建	1,948	540	134	340	2,004	2,918	905	215	659	2,934
	マンション	1,198	424	215	173	1,226	3,305	1,087	385	723	3,268
	事業用	373	62	10	43	382	610	100	13	108	587
	専任計	7,712	1,535	424	971	7,839	9,866	2,674	715	1,990	9,777
一般媒介	土地	1,713	187	14	192	1,702	1,246	215	20	220	1,244
	戸建	1,245	285	17	268	1,257	1,485	444	48	386	1,515
	マンション	372	134	18	120	376	1,269	353	52	338	1,254
	事業用	225	45	2	31	237	434	86	2	64	456
	一般計	3,555	651	51	611	3,572	4,434	1,098	122	1,008	4,469
媒介計	土地	6,995	817	102	718	7,002	5,030	944	147	850	4,970
	戸建	3,730	962	178	711	3,802	5,056	1,554	310	1,188	5,115
	マンション	1,880	666	279	351	1,917	5,238	1,713	514	1,210	5,229
	事業用	724	126	15	85	750	1,194	200	18	196	1,180
	媒介計	13,329	2,571	574	1,865	13,471	16,518	4,411	989	3,444	16,494
売主物件	土地	1,399	219	16	198	1,394	1,353	292	29	254	1,362
	戸建	1,164	382	30	226	1,291	1,858	711	124	643	1,801
	マンション	74	34	3	24	82	360	171	23	141	367
	事業用	70	12	1	16	65	104	17	-	17	104
	売主計	2,707	647	50	464	2,832	3,675	1,191	176	1,055	3,634
代理物件	土地	292	16	-	23	285	194	24	2	32	191
	戸建	152	15	2	20	145	153	62	3	50	161
	マンション	26	14	1	12	25	118	64	11	51	118
	事業用	25	7	-	4	28	46	6	-	13	39
	代理計	495	52	3	59	483	511	156	16	146	509
媒介以外計	土地	1,691	235	16	221	1,679	1,547	316	31	286	1,553
	戸建	1,316	397	32	246	1,436	2,011	773	127	693	1,962
	マンション	100	48	4	36	107	478	235	34	192	485
	事業用	95	19	1	20	93	150	23	-	30	143
	他売計	3,202	699	53	523	3,315	4,186	1,347	192	1,201	4,143
売物件合計	土地	8,686	1,052	118	939	8,681	6,577	1,260	178	1,136	6,523
	戸建	5,046	1,359	210	957	5,238	7,067	2,327	437	1,881	7,077
	マンション	1,980	714	283	387	2,024	5,716	1,948	548	1,402	5,714
	事業用	819	145	16	105	843	1,344	223	18	226	1,323
	総計	16,531	3,270	627	2,388	16,786	20,704	5,758	1,181	4,645	20,637
賃貸物件合計	居住用	3,899	2,808	96	2,415	4,196	15,944	9,818	492	9,488	15,782
	事業用	2,923	332	22	257	2,976	7,431	1,071	81	867	7,548
	総計	6,822	3,140	118	2,672	7,172	23,375	10,889	573	10,355	23,330
総合計	23,353	6,410	745	5,060	23,958	44,079	16,647	1,754	15,000	43,967	

首都圏圏域登録状況
(2004年11月度)

		前月末残存	当月登録	当月成約	当月中止	当月末残存
専属媒介	土地	3,970	764	155	662	3,911
	戸建	3,401	992	204	768	3,411
	マンション	3,545	1,541	451	1,017	3,613
	事業用	1,056	181	18	162	1,056
	専属計	11,972	3,478	828	2,609	11,991
専任媒介	土地	11,747	2,181	356	1,860	11,680
	戸建	9,387	2,852	689	2,025	9,478
	マンション	12,495	4,337	1,469	2,794	12,484
	事業用	2,642	489	42	421	2,664
	専任計	36,271	9,859	2,556	7,100	36,306
一般媒介	土地	5,311	894	102	907	5,236
	戸建	5,242	1,503	130	1,303	5,365
	マンション	5,760	1,977	230	1,637	5,958
	事業用	2,031	413	16	407	2,025
	一般計	18,344	4,787	478	4,254	18,584
媒介計	土地	21,028	3,839	613	3,429	20,827
	戸建	18,030	5,347	1,023	4,096	18,254
	マンション	21,800	7,855	2,150	5,448	22,055
	事業用	5,729	1,083	76	990	5,745
	媒介計	66,587	18,124	3,862	13,963	66,881
売主物件	土地	4,872	1,322	89	1,205	4,888
	戸建	8,520	3,250	254	2,872	8,639
	マンション	2,218	1,350	134	1,189	2,243
	事業用	680	174	9	142	702
	売主計	16,290	6,096	486	5,408	16,472
代理物件	土地	880	157	7	159	880
	戸建	723	212	14	193	736
	マンション	622	318	30	260	652
	事業用	234	65	3	64	234
	代理計	2,459	752	54	676	2,502
媒介以外計	土地	5,752	1,479	96	1,364	5,768
	戸建	9,243	3,462	268	3,065	9,375
	マンション	2,840	1,668	164	1,449	2,895
	事業用	914	239	12	206	936
	他売計	18,749	6,848	540	6,084	18,974
売物件合計	土地	26,780	5,318	709	4,793	26,595
	戸建	27,273	8,809	1,291	7,161	27,629
	マンション	24,640	9,523	2,314	6,897	24,950
	事業用	6,643	1,322	88	1,196	6,681
	総計	85,336	24,972	4,402	20,047	85,855
賃貸物件合計	居住用	123,784	80,105	3,725	73,330	126,836
	事業用	57,689	9,124	544	8,449	57,816
	総計	181,473	89,229	4,269	81,779	184,652
総合計		266,809	114,201	8,671	101,826	270,507

集計期間は、2004年11月1日～29日。

なお、取引態様の変更等により「前月末残存 + 当月登録 - 当月成約 - 当月中止」が「当月末残存」の数と必ずしも一致しないものもあります。

首都圏圏域登録状況（地域別）（2004年11月度）

		東京				埼玉					
		前月末残存	当月登録	当月成約	当月中止	当月末残存	前月末残存	当月登録	当月成約	当月中止	当月末残存
専属媒介	土地	791	238	67	208	753	1,161	213	35	182	1,158
	戸建	963	349	70	251	995	1,114	256	56	244	1,062
	マンション	1,622	786	167	580	1,660	651	203	75	143	635
	事業用	452	101	9	74	470	283	47	3	45	281
	専属計	3,828	1,474	313	1,113	3,878	3,209	719	169	614	3,136
専任媒介	土地	1,737	582	111	518	1,686	2,301	455	70	360	2,322
	戸建	2,161	694	194	471	2,173	2,037	636	133	488	2,052
	マンション	5,587	2,087	608	1,405	5,609	1,662	546	186	343	1,671
	事業用	1,052	237	16	192	1,085	470	75	4	62	476
	専任計	10,537	3,600	929	2,586	10,553	6,470	1,712	393	1,253	6,521
一般媒介	土地	1,059	308	26	288	1,055	818	159	21	142	820
	戸建	1,706	525	43	459	1,740	658	205	17	161	691
	マンション	3,497	1,281	131	1,003	3,693	349	150	28	109	371
	事業用	932	229	14	235	910	279	39	-	48	273
	一般計	7,194	2,343	214	1,985	7,398	2,104	553	66	460	2,155
媒介計	土地	3,587	1,128	204	1,014	3,494	4,280	827	126	684	4,300
	戸建	4,830	1,568	307	1,181	4,908	3,809	1,097	206	893	3,805
	マンション	10,706	4,154	906	2,988	10,962	2,662	899	289	595	2,677
	事業用	2,436	567	39	501	2,465	1,032	161	7	155	1,030
	媒介計	21,559	7,417	1,456	5,684	21,829	11,783	2,984	628	2,327	11,812
売主物件	土地	974	563	22	540	975	1,012	207	19	188	1,010
	戸建	2,643	1,369	60	1,237	2,707	1,905	530	34	528	1,874
	マンション	1,476	933	80	845	1,482	141	62	17	50	135
	事業用	317	110	4	83	339	130	25	-	18	137
	売主計	5,410	2,975	166	2,705	5,503	3,188	824	70	784	3,156
代理物件	土地	137	51	2	49	139	211	55	4	52	209
	戸建	188	69	4	64	197	182	55	5	48	185
	マンション	356	183	14	145	383	45	15	4	8	50
	事業用	107	49	3	44	108	40	4	-	3	42
	代理計	788	352	23	302	827	478	129	13	111	486
媒介以外計	土地	1,111	614	24	589	1,114	1,223	262	23	240	1,219
	戸建	2,831	1,438	64	1,301	2,904	2,087	585	39	576	2,059
	マンション	1,832	1,116	94	990	1,865	186	77	21	58	185
	事業用	424	159	7	127	447	170	29	-	21	179
	他売計	6,198	3,327	189	3,007	6,330	3,666	953	83	895	3,642
売物件合計	土地	4,698	1,742	228	1,603	4,608	5,503	1,089	149	924	5,519
	戸建	7,661	3,006	371	2,482	7,812	5,896	1,682	245	1,469	5,864
	マンション	12,538	5,270	1,000	3,978	12,827	2,848	976	310	653	2,862
	事業用	2,860	726	46	628	2,912	1,202	190	7	176	1,209
	総計	27,757	10,744	1,645	8,691	28,159	15,449	3,937	711	3,222	15,454
賃貸物件合計	居住用	89,195	58,192	2,773	52,501	92,112	10,052	6,568	193	6,396	10,029
	事業用	41,127	6,961	380	6,686	41,017	5,227	626	51	491	5,311
	総計	130,322	65,153	3,153	59,187	133,129	15,279	7,194	244	6,887	15,340
総合計		158,079	75,897	4,798	67,878	161,288	30,728	11,131	955	10,109	30,794

首都圏圏域登録状況（地域別）（2004年11月度）

		千葉				神奈川県					
		前月末残存	当月登録	当月成約	当月中止	当月末残存	前月末残存	当月登録	当月成約	当月中止	当月末残存
専属媒介	土地	1,293	153	24	132	1,288	725	160	29	140	712
	戸建	603	170	32	116	623	721	217	46	157	731
	マンション	413	181	95	91	408	859	371	114	203	910
	事業用	153	17	2	14	154	168	16	4	29	151
	専属計	2,462	521	153	353	2,473	2,473	764	193	529	2,504
専任媒介	土地	4,853	555	73	466	4,869	2,856	589	102	516	2,803
	戸建	2,162	591	142	388	2,213	3,027	931	220	678	3,040
	マンション	1,386	495	245	214	1,414	3,860	1,209	430	832	3,790
	事業用	464	75	11	61	467	656	102	11	106	636
	専任計	8,865	1,716	471	1,129	8,963	10,399	2,831	763	2,132	10,269
一般媒介	土地	2,197	212	32	245	2,143	1,237	215	23	232	1,218
	戸建	1,352	305	19	287	1,362	1,526	468	51	396	1,572
	マンション	422	132	17	127	418	1,492	414	54	398	1,476
	事業用	343	49	1	46	345	477	96	1	78	497
	一般計	4,314	698	69	705	4,268	4,732	1,193	129	1,104	4,763
媒介計	土地	8,343	920	129	843	8,300	4,818	964	154	888	4,733
	戸建	4,117	1,066	193	791	4,198	5,274	1,616	317	1,231	5,343
	マンション	2,221	808	357	432	2,240	6,211	1,994	598	1,433	6,176
	事業用	960	141	14	121	966	1,301	214	16	213	1,284
	媒介計	15,641	2,935	693	2,187	15,704	17,604	4,788	1,085	3,765	17,536
売主物件	土地	1,564	246	18	220	1,562	1,322	306	30	257	1,341
	戸建	1,716	473	32	338	1,820	2,256	878	128	769	2,238
	マンション	103	54	2	37	119	498	301	35	257	507
	事業用	99	16	2	19	94	134	23	3	22	132
	売主計	3,482	789	54	614	3,595	4,210	1,508	196	1,305	4,218
代理物件	土地	354	22	-	29	348	178	29	1	29	184
	戸建	190	19	2	27	180	163	69	3	54	174
	マンション	37	18	-	15	39	184	102	12	92	180
	事業用	38	8	-	5	41	49	4	-	12	43
	代理計	619	67	2	76	608	574	204	16	187	581
媒介以外計	土地	1,918	268	18	249	1,910	1,500	335	31	286	1,525
	戸建	1,906	492	34	365	2,000	2,419	947	131	823	2,412
	マンション	140	72	2	52	158	682	403	47	349	687
	事業用	137	24	2	24	135	183	27	3	34	175
	他売計	4,101	856	56	690	4,203	4,784	1,712	212	1,492	4,799
売物件合計	土地	10,261	1,188	147	1,092	10,210	6,318	1,299	185	1,174	6,258
	戸建	6,023	1,558	227	1,156	6,198	7,693	2,563	448	2,054	7,755
	マンション	2,361	880	359	484	2,398	6,893	2,397	645	1,782	6,863
	事業用	1,097	165	16	145	1,101	1,484	241	19	247	1,459
	総計	19,742	3,791	749	2,877	19,907	22,388	6,500	1,297	5,257	22,335
賃貸物件合計	居住用	5,505	3,747	131	3,342	5,779	19,032	11,598	628	11,091	18,916
	事業用	3,342	390	26	321	3,385	7,993	1,147	87	951	8,103
	総計	8,847	4,137	157	3,663	9,164	27,025	12,745	715	12,042	27,019
総合計	28,589	7,928	906	6,540	29,071	49,413	19,245	2,012	17,299	49,354	

首都圏会員アクセス状況
(2004年11月度)

単位：件、()内は対前年同月比%

		東 京	埼 玉	千 葉	神 奈 川	合 計	
登 録	売物件	13,112	3,342	3,270	5,758	25,482	
	賃貸物件	69,633	5,681	3,140	10,889	89,343	
	合 計	82,745 (103.7)	9,023 (112.5)	6,410 (120.5)	16,647 (106.5)	114,825 (105.5)	
成 約 報 告	売物件	1,981	634	627	1,181	4,423	
	賃貸物件	3,394	192	118	573	4,277	
	合 計	5,375 (125.0)	826 (105.5)	745 (100.7)	1,754 (110.9)	8,700 (117.5)	
総 検 索	検 索	検 索	1,564,576	241,049	182,071	499,321	2,487,017
		成約検索	163,280	24,885	20,945	51,488	260,598
		日報要求	19,594	4,096	4,181	4,059	31,930
		検索合計	1,747,450 (125.5)	270,030 (131.9)	207,197 (125.4)	554,868 (117.3)	2,779,545 (124.4)
	図 面 要 求	図面要求	1,124,104	150,961	134,514	435,980	1,845,559
		成 約 図面要求	143,137	16,197	20,291	53,353	232,978
		図面要求 合 計	1,267,241 (132.3)	167,158 (142.4)	154,805 (134.7)	489,333 (128.0)	2,078,537 (132.2)
		総検索数	3,014,691 (128.3)	437,188 (135.7)	362,002 (129.2)	1,044,201 (122.1)	4,858,082 (127.6)
変 更	変 更	77,553	5,282	5,629	14,484	102,948	
	図面登録	15,629	1,838	1,615	4,675	23,757	
	変更合計	93,182	7,120	7,244	19,159	126,705	
再 登 録		41,545	3,998	1,332	6,962	53,837	
削 除		41,046	4,337	3,133	7,969	56,485	
総アクセス		3,278,584 (128.5)	462,492 (134.9)	380,866 (128.3)	1,096,692 (121.7)	5,218,634 (127.5)	

- 1 会員アクセスは、賃貸を含む全アクセスを集計。
- 2 変更報告には、F型による文字および図面の同時登録はカウントしない。
- 3 集計期間は、2004年11月1日～29日。