

## 2024(令和6)年12月度 レインズシステム利用実績報告

(12月1日～27日)

この報告は標記期間内で当機構会員が物件情報登録・成約報告・検索等レインズシステムを利用した実績を集計したものです。

不動産流通市場の動向を表わしているものではないことにご注意ください。

\* 会員アクセス状況に「詳細検索」を追加しました。総アクセス件数の前月比・前年同月比は「詳細検索」を含めた件数で比較して算出しています。

### [東日本]

#### ●東日本会員アクセス状況

				件数 (件)	増減率(%)		
					前月比	前年同月比	
登録	売物件	媒介	専属	5,208	-12.9	-3.0	
			専任	20,408	-12.0	2.6	
			一般	10,398	-12.8	0.0	
			媒介計	36,014	-12.4	1.0	
			売り主		26,786	-12.9	-2.9
			代理		1,270	-16.3	11.1
			売物件計		64,070	-12.7	-0.5
			賃貸物件		144,275	-12.8	-7.7
			登録計		208,345	-12.7	-5.6
		成約報告	売物件		8,061	-5.4	6.6
賃貸物件	17,823			-7.3	1.9		
成約報告計	25,884			-6.8	3.3		
条件検索	売物件		7,124,087	-17.7	7.1		
		賃貸物件	3,014,005	-14.6	-7.2		
		成約売物件	1,174,487	-17.6	8.8		
		成約賃貸物件	150,345	-14.0	8.4		
		会員検索	9,031	-8.4	-21.4		
		条件検索計	11,471,955	-16.8	3.1		
詳細検索	売物件		3,449,845	-14.5	30.5		
		賃貸物件	1,330,147	-11.8	1.2		
		成約売物件	197,399	-27.3	0.4		
		成約賃貸物件	30,018	-21.0	-14.8		
		詳細検索計	5,007,409	-14.5	19.5		
図面取得	売物件		15,485,663	-19.7	9.9		
		賃貸物件	7,902,023	-15.8	-2.2		
		成約売物件	1,822,199	-19.4	8.3		
		成約賃貸物件	177,901	-16.9	10.5		
		図面検索計	25,387,786	-18.5	5.7		
その他	変更・削除・更新・図面登録		1,513,477	-11.9	-4.5		
総アクセス	売物件(成約含む)		29,607,758	-18.5	10.9		
		賃貸物件(成約含む)	13,998,067	-14.8	-3.2		
		会員検索	9,031	-8.4	-21.4		
		総アクセス件数	43,614,856	-17.3	5.9		

#### <参考>

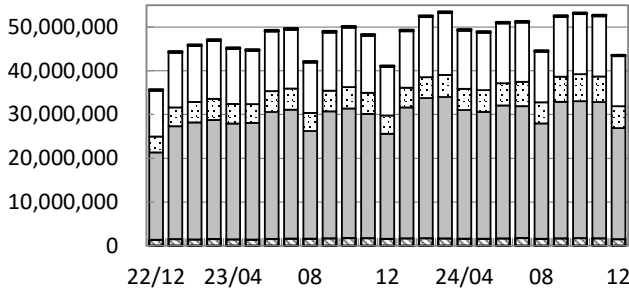
#### ●東日本月末在庫状況(圏域)

				件数 (件)	増減率(%)		
					前月比	前年同月比	
登録	売物件	媒介	専属	17,332	-0.7	1.0	
			専任	81,162	-0.6	7.2	
			一般	53,623	0.3	8.1	
			媒介計	152,117	-0.3	6.8	
			売り主		50,556	0.1	-2.4
			代理		2,810	-2.8	4.3
			売物件計		205,483	-0.2	4.3
			賃貸物件		277,871	-3.5	-20.5
			在庫計		483,354	-2.1	-11.6



公益財団法人 東日本不動産流通機構 2025(令和7)年1月14日  
〒101-0044 東京都千代田区鍛冶町2-3-2 神田センタービルディング2F TEL. 03-5296-9350

(件) 東日本会員アクセス状況推移



(参考)

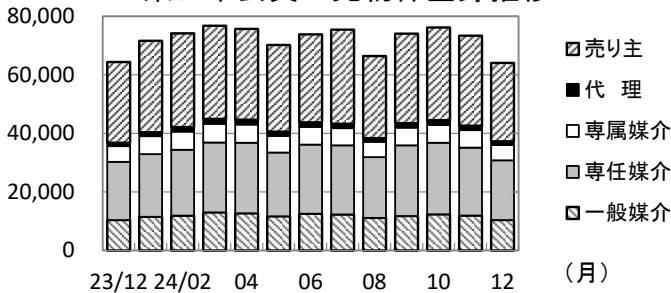
	23/4~23/12	24/4~24/12	前年比%
登録	2,258,102	2,126,879	94.2
成約	222,430	233,290	104.9
条件検索	114,749,869	118,181,381	103.0
詳細検索	41,143,025	48,093,960	116.9
図面検索	247,331,346	264,367,526	106.9
その他	14,516,878	14,971,282	103.1
総合計	420,221,650	447,974,318	106.6

2023年度計	
登録	3,072,797
成約	323,176
条件検索	155,609,625
詳細検索	55,490,833
図面検索	341,622,666
その他	19,631,945
総合計	575,751,042

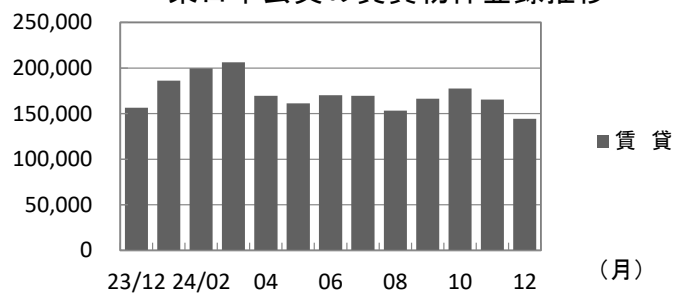
	2023年12月	2024年1月	2月	3月	4月	5月	6月	7月	8月	9月	10月	11月	12月
登録	220,676	257,918	273,714	283,063	245,292	231,354	244,069	245,088	219,665	240,541	253,751	238,774	208,345
成約	25,048	28,240	35,210	37,296	26,792	24,077	26,253	25,604	22,763	27,491	26,668	27,758	25,884
条件検索	11,130,602	12,930,885	13,766,043	14,162,828	13,338,639	13,173,028	13,707,772	13,594,584	11,611,250	13,723,835	13,764,921	13,795,397	11,471,955
詳細検索	4,188,992	4,508,501	4,787,164	5,052,143	4,858,672	4,970,344	5,079,003	5,568,973	4,827,687	5,748,254	6,180,113	5,853,505	5,007,409
図面検索	24,016,485	29,928,739	32,035,813	32,326,768	29,401,478	29,018,030	30,399,596	30,130,789	26,387,103	31,211,823	31,297,868	31,133,053	25,387,786
その他	1,584,536	1,704,413	1,727,273	1,683,381	1,621,661	1,600,283	1,684,559	1,786,079	1,586,415	1,700,697	1,761,111	1,717,000	1,513,477
総合計	41,166,339	49,358,696	52,625,217	53,545,479	49,492,534	49,017,116	51,141,252	51,351,117	44,654,883	52,652,641	53,284,432	52,765,487	43,614,856

\* その他は変更、削除、更新、及び図面登録

(件) 東日本会員の売物件登録推移

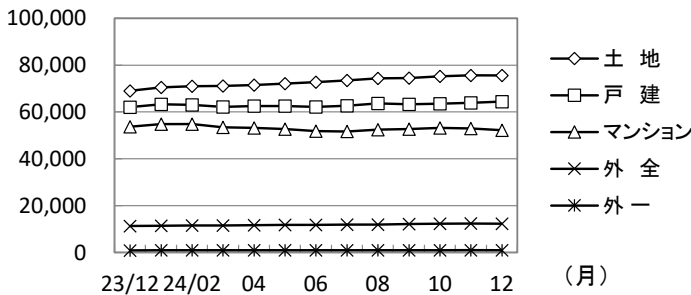


(件) 東日本会員の賃貸物件登録推移

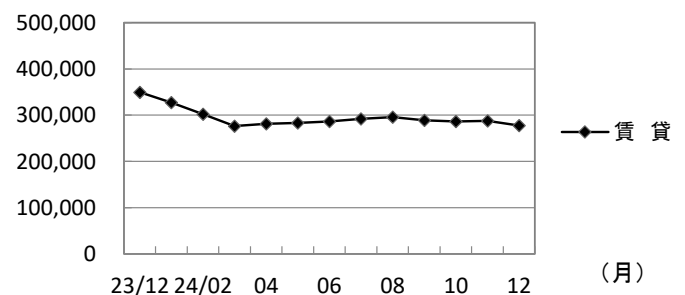


	2023年12月	2024年1月	2月	3月	4月	5月	6月	7月	8月	9月	10月	11月	12月
売物件	売り主	27,592	31,236	32,042	31,822	31,013	29,614	30,065	32,149	28,045	30,580	31,691	30,748
	代理	1,143	1,344	1,534	1,682	1,651	1,434	1,544	1,496	1,248	1,523	1,594	1,518
	専属媒介	5,370	6,126	6,197	6,384	6,222	5,693	6,056	5,867	5,242	6,049	6,097	5,979
	専任媒介	19,883	21,426	22,509	23,870	24,101	21,786	23,613	23,619	20,751	24,149	24,442	23,202
	一般媒介	10,397	11,498	11,899	13,011	12,702	11,674	12,558	12,300	11,141	11,770	12,360	11,930
合計	64,385	71,630	74,181	76,769	75,689	70,201	73,836	75,431	66,427	74,071	76,184	73,377	
賃貸	156,291	186,288	199,533	206,294	169,603	161,153	170,233	169,657	153,238	166,470	177,567	165,397	
総合計	220,676	257,918	273,714	283,063	245,292	231,354	244,069	245,088	219,665	240,541	253,751	238,774	

(件) 東日本圏域の売物件在庫推移



(件) 東日本圏域の賃貸物件在庫推移



	2023年12月	2024年1月	2月	3月	4月	5月	6月	7月	8月	9月	10月	11月	12月
売物件	土地	69,046	70,526	71,013	71,123	71,537	72,071	72,796	73,450	74,406	74,435	75,274	75,619
	戸建	62,076	63,235	63,094	62,217	62,584	62,544	62,225	62,645	63,692	63,264	63,489	63,941
	マンション	53,659	54,768	54,846	53,504	53,207	52,730	51,880	51,657	52,505	52,743	53,255	52,996
	外全	11,311	11,355	11,586	11,575	11,615	11,715	11,823	11,917	11,950	12,207	12,335	12,349
	外一	883	923	970	952	937	958	958	956	966	982	985	997
合計	196,975	200,807	201,509	199,371	199,880	200,018	199,682	200,625	203,519	203,631	205,338	205,950	
賃貸	349,688	327,540	301,857	276,493	281,612	282,976	286,464	291,981	295,638	289,007	286,210	287,890	
総合計	546,663	528,347	503,366	475,864	481,492	482,994	486,146	492,606	499,157	492,638	491,548	493,840	

\* 外全は住宅以外建物全部、外一は住宅以外建物一部

# 2024(令和6)年12月度 レインズシステム利用実績報告

(12月1日～27日)

## 〔首都圏〕

### ●首都圏会員アクセス状況

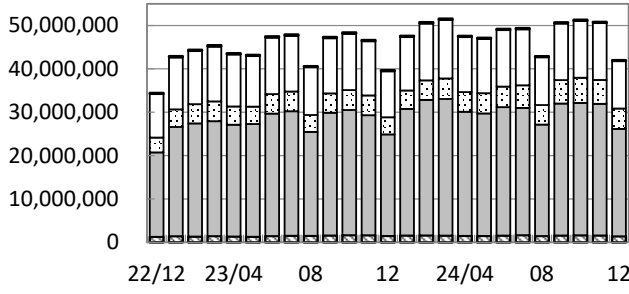
				件数 (件)	増減率(%)	
					前月比	前年同月比
登録	売物件	媒介	専属	4,442	-16.0	-4.8
			専任	15,622	-12.1	2.9
			一般	7,351	-13.5	-2.9
			媒介計	27,415	-13.1	-0.0
			売り主	23,212	-14.0	-1.7
			代理	1,222	-17.5	10.4
			売物件計	51,849	-13.6	-0.6
			賃貸物件	136,061	-12.3	-7.2
	登録計	187,910	-12.6	-5.5		
成約報告	売物件		6,034	-5.8	8.9	
	賃貸物件		17,039	-7.9	1.5	
	成約報告計		23,073	-7.4	3.3	
条件検索	売物件		6,693,154	-17.8	7.1	
	賃貸物件		3,001,936	-14.6	-7.2	
	成約売物件		1,089,579	-17.4	9.5	
	成約賃貸物件		149,517	-13.9	8.5	
	会員検索		8,333	-10.1	-23.9	
	条件検索計		10,942,519	-16.8	2.9	
詳細検索	売物件		3,163,048	-14.7	30.5	
	賃貸物件		1,325,496	-11.7	1.2	
	成約売物件		184,798	-27.9	0.2	
	成約賃貸物件		29,937	-20.9	-14.8	
	詳細検索計		4,703,279	-14.5	19.0	
図面取得	売物件		14,959,371	-19.7	10.2	
	賃貸物件		7,886,095	-15.8	-2.3	
	成約売物件		1,731,322	-19.3	8.4	
	成約賃貸物件		177,523	-16.9	10.5	
	図面検索計		24,754,311	-18.4	5.8	
その他	変更・削除・更新・図面登録		1,406,542	-12.2	-5.4	
総アクセス	売物件(成約含む)		28,092,884	-18.6	11.0	
	賃貸物件(成約含む)		13,916,417	-14.8	-3.3	
	会員検索		8,333	-10.1	-23.9	
	総アクセス件数		42,017,634	-17.4	5.8	

### 〈参考〉

#### ●首都圏月末在庫状況(圏域)

				件数 (件)	増減率(%)	
					前月比	前年同月比
登録	売物件	媒介	専属	12,665	-1.7	-1.5
			専任	50,078	-0.6	5.6
			一般	24,686	-0.5	3.4
			媒介計	87,429	-0.7	3.9
			売り主	36,298	-0.7	-3.3
			代理	2,311	-3.9	3.4
			売物件計	126,038	-0.8	1.7
			賃貸物件	248,053	-3.5	-20.7
	在庫計	374,091	-2.6	-14.3		

(件) 首都圏会員アクセス状況推移



(参考)

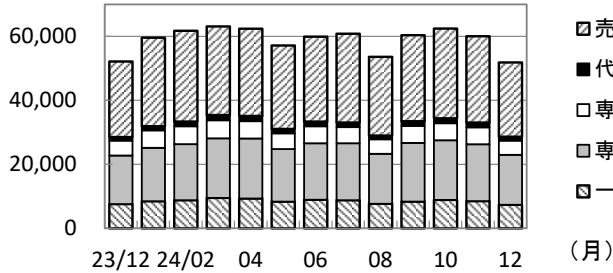
	23/4~23/12	24/4~24/12	前年比%
登録	2,008,176	1,909,935	95.1
成約	198,149	207,291	104.6
条件検索	109,655,369	112,604,698	102.7
詳細検索	38,717,534	45,068,763	116.4
図面検索	240,897,704	257,524,441	106.9
その他	13,534,872	13,926,378	102.9
総合計	405,011,804	431,241,506	106.5

2023年度計	
登録	2,741,975
成約	288,926
条件検索	148,653,040
詳細検索	52,187,708
図面検索	332,821,428
その他	18,301,461
総合計	554,994,538

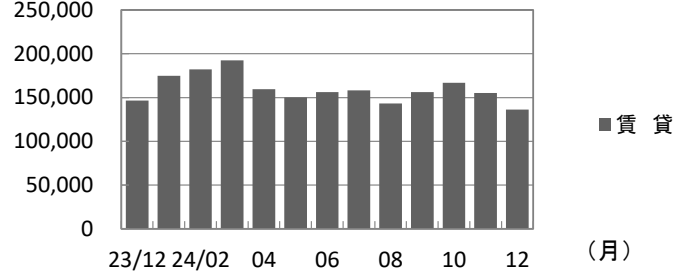
	2023年12月	2024年1月	2月	3月	4月	5月	6月	7月	8月	9月	10月	11月	12月
登録	198,825	234,279	244,034	255,486	221,939	207,279	216,116	218,875	196,949	216,416	229,341	215,110	187,910
成約	22,332	25,628	31,892	33,257	23,818	21,306	23,195	22,624	20,247	24,479	23,642	24,907	23,073
条件検索	10,630,203	12,349,616	13,142,939	13,505,116	12,709,498	12,544,981	13,057,705	12,944,886	11,044,960	13,084,476	13,119,954	13,155,719	10,942,519
詳細検索	3,953,078	4,235,979	4,497,233	4,736,962	4,533,949	4,663,848	4,736,195	5,209,755	4,503,522	5,399,997	5,816,542	5,501,676	4,703,279
図面検索	23,405,165	29,191,939	31,238,571	31,493,214	28,615,957	28,241,841	29,612,104	29,338,535	25,697,493	30,422,695	30,500,039	30,341,466	24,754,311
その他	1,486,610	1,589,057	1,613,642	1,563,890	1,499,326	1,489,050	1,571,045	1,662,877	1,462,991	1,589,236	1,643,815	1,601,496	1,406,542
総合計	39,696,213	47,626,498	50,768,311	51,587,925	47,604,487	47,168,305	49,216,360	49,397,552	42,926,162	50,737,299	51,333,333	50,840,374	42,017,634

\* その他は変更、削除、更新、及び図面登録

(件) 首都圏会員の売物件登録推移

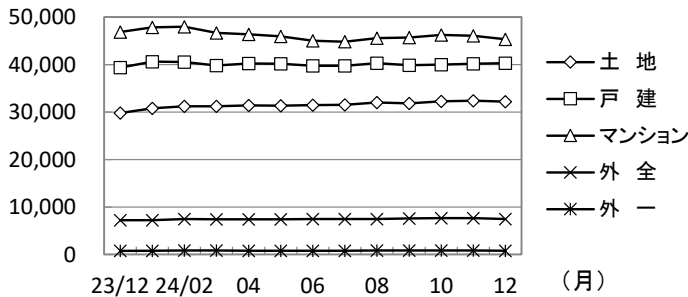


(件) 首都圏会員の賃貸物件登録推移

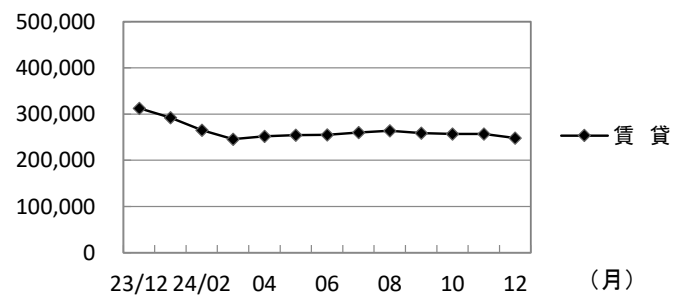


	2023年12月	2024年1月	2月	3月	4月	5月	6月	7月	8月	9月	10月	11月	12月
売物件	売り主	23,622	27,679	28,374	27,705	27,286	26,079	26,535	27,771	24,617	26,902	28,059	26,992
	代理	1,107	1,291	1,475	1,629	1,619	1,382	1,474	1,427	1,157	1,460	1,532	1,482
	専属媒介	4,664	5,456	5,588	5,644	5,412	4,917	5,313	5,036	4,539	5,311	5,322	5,287
	専任媒介	15,186	16,697	17,531	18,625	18,757	16,424	17,654	17,815	15,613	18,340	18,652	17,778
	一般媒介	7,569	8,464	8,780	9,504	9,317	8,349	8,926	8,778	7,673	8,352	8,872	8,499
合計	52,148	59,587	61,748	63,107	62,391	57,151	59,902	60,827	53,599	60,365	62,437	60,038	
賃貸	146,677	174,692	182,286	192,379	159,548	150,128	156,214	158,048	143,350	156,051	166,904	155,072	
総合計	198,825	234,279	244,034	255,486	221,939	207,279	216,116	218,875	196,949	216,416	229,341	215,110	

(件) 首都圏圏域の売物件在庫推移



(件) 首都圏圏域の賃貸物件在庫推移



	2023年12月	2024年1月	2月	3月	4月	5月	6月	7月	8月	9月	10月	11月	12月
売物件	土地	29,790	30,766	31,234	31,187	31,417	31,315	31,434	31,495	32,017	31,847	32,227	32,388
	戸建	39,349	40,621	40,536	39,816	40,234	40,183	39,761	39,770	40,311	39,836	39,963	40,148
	マンション	46,835	47,865	47,971	46,699	46,374	45,950	45,014	44,808	45,551	45,725	46,219	46,036
	外全	7,210	7,232	7,435	7,393	7,386	7,423	7,450	7,434	7,445	7,598	7,653	7,628
	外一	752	799	836	807	789	804	794	802	816	830	826	832
合計	123,936	127,283	128,012	125,902	126,200	125,675	124,453	124,309	126,140	125,836	126,888	127,032	
賃貸	312,784	292,483	265,507	245,794	251,875	254,320	255,285	260,178	263,881	258,911	256,980	257,137	
総合計	436,720	419,766	393,519	371,696	378,075	379,995	379,738	384,487	390,021	384,747	383,868	384,169	

\* 外全は住宅以外建物全部、外一は住宅以外建物一部

# 東日本会員登録状況

(2024年12月度)

		前月末在庫	当月登録	当月成約	当月削除	当月末在庫
専属媒介	土地	5,291	1,263	206	998	5,332
	戸建	4,271	1,142	274	849	4,264
	マンション	6,924	2,306	751	1,705	6,762
	住宅以外建物全部	1,268	476	47	479	1,215
	住宅以外建物一部	64	21	3	13	69
	専属計	17,818	5,208	1,281	4,044	17,642
専任媒介	土地	29,236	5,381	1,069	4,379	29,143
	戸建	25,241	6,227	1,382	4,617	25,322
	マンション	23,212	7,342	2,339	5,368	22,774
	住宅以外建物全部	4,681	1,389	167	1,250	4,632
	住宅以外建物一部	285	69	13	71	268
	専任計	82,655	20,408	4,970	15,685	82,139
一般媒介	土地	22,790	2,638	177	2,606	22,701
	戸建	11,563	2,410	247	2,113	11,791
	マンション	11,464	3,793	252	3,696	11,382
	住宅以外建物全部	5,337	1,488	42	1,406	5,396
	住宅以外建物一部	287	69	5	74	279
	一般計	51,441	10,398	723	9,895	51,549
媒介計	土地	57,317	9,282	1,452	7,983	57,176
	戸建	41,075	9,779	1,903	7,579	41,377
	マンション	41,600	13,441	3,342	10,769	40,918
	住宅以外建物全部	11,286	3,353	256	3,135	11,243
	住宅以外建物一部	636	159	21	158	616
	媒介計	151,914	36,014	6,974	29,624	151,330
売主物件	土地	14,631	4,911	205	4,656	14,667
	戸建	22,903	10,397	600	9,580	23,109
	マンション	11,527	10,189	219	10,110	11,387
	住宅以外建物全部	1,638	1,115	16	1,133	1,609
	住宅以外建物一部	293	174	5	200	262
	売主計	50,992	26,786	1,045	25,679	51,034
代理物件	土地	923	236	7	224	930
	戸建	668	337	14	367	630
	マンション	997	490	19	537	943
	住宅以外建物全部	374	195	1	210	358
	住宅以外建物一部	41	12	1	14	38
	代理計	3,003	1,270	42	1,352	2,899
媒介以外計	土地	15,554	5,147	212	4,880	15,597
	戸建	23,571	10,734	614	9,947	23,739
	マンション	12,524	10,679	238	10,647	12,330
	住宅以外建物全部	2,012	1,310	17	1,343	1,967
	住宅以外建物一部	334	186	6	214	300
	媒介以外計	53,995	28,056	1,087	27,031	53,933
売物件合計	土地	72,871	14,429	1,664	12,863	72,773
	戸建	64,646	20,513	2,517	17,526	65,116
	マンション	54,124	24,120	3,580	21,416	53,248
	住宅以外建物全部	13,298	4,663	273	4,478	13,210
	住宅以外建物一部	970	345	27	372	916
	総計	205,909	64,070	8,061	56,655	205,263
賃貸物件合計	土地	2,086	386	31	354	2,087
	戸建	9,401	3,873	524	3,359	9,391
	マンション	235,726	126,509	15,871	119,797	226,567
	住宅以外建物全部	4,209	1,244	102	1,206	4,145
	住宅以外建物一部	44,582	12,263	1,295	11,900	43,650
	総計	296,004	144,275	17,823	136,616	285,840
総合計		501,913	208,345	25,884	193,271	491,103

\* 取引態様の変更等により「前月末在庫+当月登録-当月成約-当月削除」が「当月末在庫」の数と必ずしも一致しないものもあります。

# 首都圏会員登録状況

(2024年12月度)

		前月末在庫	当月登録	当月成約	当月削除	当月末在庫
専属媒介	土地	3,181	902	162	747	3,154
	戸建	3,365	931	230	712	3,328
	マンション	6,360	2,160	704	1,602	6,206
	住宅以外建物全部	1,067	434	38	453	1,008
	住宅以外建物一部	58	15	3	11	59
	専属計	14,031	4,442	1,137	3,525	13,755
専任媒介	土地	13,956	3,418	650	2,833	13,895
	戸建	15,678	4,474	893	3,371	15,809
	マンション	20,240	6,576	2,074	4,836	19,854
	住宅以外建物全部	3,252	1,091	108	1,034	3,186
	住宅以外建物一部	236	63	11	68	218
	専任計	53,362	15,622	3,736	12,142	52,962
一般媒介	土地	8,780	1,228	83	1,255	8,695
	戸建	5,646	1,430	117	1,333	5,734
	マンション	9,932	3,465	208	3,440	9,799
	住宅以外建物全部	3,745	1,167	27	1,124	3,773
	住宅以外建物一部	243	61	5	71	230
	一般計	28,346	7,351	440	7,223	28,231
媒介計	土地	25,917	5,548	895	4,835	25,744
	戸建	24,689	6,835	1,240	5,416	24,871
	マンション	36,532	12,201	2,986	9,878	35,859
	住宅以外建物全部	8,064	2,692	173	2,611	7,967
	住宅以外建物一部	537	139	19	150	507
	媒介計	95,739	27,415	5,313	22,890	94,948
売主物件	土地	9,097	3,906	107	3,789	9,095
	戸建	17,159	8,532	365	8,230	17,085
	マンション	10,566	9,528	195	9,480	10,417
	住宅以外建物全部	1,369	1,073	10	1,103	1,334
	住宅以外建物一部	280	173	5	199	249
	売主計	38,471	23,212	682	22,801	38,180
代理物件	土地	725	199	5	194	728
	戸建	626	327	13	361	587
	マンション	977	489	19	531	928
	住宅以外建物全部	362	195	1	209	347
	住宅以外建物一部	41	12	1	14	38
	代理計	2,731	1,222	39	1,309	2,628
媒介以外計	土地	9,822	4,105	112	3,983	9,823
	戸建	17,785	8,859	378	8,591	17,672
	マンション	11,543	10,017	214	10,011	11,345
	住宅以外建物全部	1,731	1,268	11	1,312	1,681
	住宅以外建物一部	321	185	6	213	287
	媒介以外計	41,202	24,434	721	24,110	40,808
売物件合計	土地	35,739	9,653	1,007	8,818	35,567
	戸建	42,474	15,694	1,618	14,007	42,543
	マンション	48,075	22,218	3,200	19,889	47,204
	住宅以外建物全部	9,795	3,960	184	3,923	9,648
	住宅以外建物一部	858	324	25	363	794
	総計	136,941	51,849	6,034	47,000	135,756
賃貸物件合計	土地	1,518	305	27	282	1,514
	戸建	8,369	3,549	453	3,082	8,383
	マンション	215,308	119,298	15,280	112,143	207,183
	住宅以外建物全部	3,546	1,140	75	1,130	3,481
	住宅以外建物一部	41,518	11,769	1,204	11,533	40,550
	総計	270,259	136,061	17,039	128,170	261,111
総合計		407,200	187,910	23,073	175,170	396,867

\* 取引態様の変更等により「前月末在庫+当月登録-当月成約-当月削除」が「当月末在庫」の数と必ずしも一致しないものもあります。

首都圏会員登録状況（都県別①）（2024年12月度）

		東京					埼玉				
		前月末在庫	当月登録	当月成約	当月削除	当月末在庫	前月末在庫	当月登録	当月成約	当月削除	当月末在庫
専属媒介	土地	1,253	450	64	383	1,246	806	168	29	137	803
	戸建	1,554	487	104	393	1,530	497	126	20	87	509
	マンション	4,407	1,601	451	1,290	4,260	398	106	34	77	394
	住宅以外建物全部	807	367	21	392	760	59	16	2	18	54
	住宅以外建物一部	40	11	3	9	39	4	1	0	0	5
	専属計	8,061	2,916	643	2,467	7,835	1,764	417	85	319	1,765
専任媒介	土地	4,051	1,207	249	1,000	4,007	3,880	783	114	644	3,909
	戸建	5,692	1,727	342	1,312	5,737	3,304	898	166	687	3,339
	マンション	12,104	4,287	1,230	3,257	11,880	2,083	581	183	415	2,060
	住宅以外建物全部	2,142	811	58	775	2,108	379	86	18	86	361
	住宅以外建物一部	167	49	8	54	152	16	1	1	2	14
	専任計	24,156	8,081	1,887	6,398	23,884	9,662	2,349	482	1,834	9,683
一般媒介	土地	2,839	592	36	599	2,810	1,061	212	13	217	1,047
	戸建	2,607	767	53	650	2,714	830	166	25	183	804
	マンション	7,263	2,762	136	2,767	7,149	608	149	17	165	582
	住宅以外建物全部	2,701	943	18	914	2,721	288	65	2	71	281
	住宅以外建物一部	190	55	2	61	185	14	2	0	4	12
	一般計	15,600	5,119	245	4,991	15,579	2,801	594	57	640	2,726
媒介計	土地	8,143	2,249	349	1,982	8,063	5,747	1,163	156	998	5,759
	戸建	9,853	2,981	499	2,355	9,981	4,631	1,190	211	957	4,652
	マンション	23,774	8,650	1,817	7,314	23,289	3,089	836	234	657	3,036
	住宅以外建物全部	5,650	2,121	97	2,081	5,589	726	167	22	175	696
	住宅以外建物一部	397	115	13	124	376	34	4	1	6	31
	媒介計	47,817	16,116	2,775	13,856	47,298	14,227	3,360	624	2,793	14,174
売主物件	土地	2,690	1,711	30	1,739	2,627	2,350	919	37	745	2,484
	戸建	5,492	2,830	101	2,960	5,267	4,283	1,401	92	1,247	4,339
	マンション	7,484	7,134	152	7,130	7,330	769	433	15	407	780
	住宅以外建物全部	922	917	5	933	906	96	32	0	25	103
	住宅以外建物一部	230	156	5	176	205	6	1	0	2	5
	売主計	16,818	12,748	293	12,938	16,335	7,504	2,786	144	2,426	7,711
代理物件	土地	287	141	0	128	304	164	18	2	23	157
	戸建	348	273	12	282	329	106	11	0	19	103
	マンション	838	450	17	482	800	48	13	1	13	45
	住宅以外建物全部	309	183	1	193	297	14	6	0	6	14
	住宅以外建物一部	40	12	1	14	37	0	0	0	0	0
	代理計	1,822	1,059	31	1,099	1,767	332	48	3	61	319
媒介以外計	土地	2,977	1,852	30	1,867	2,931	2,514	937	39	768	2,641
	戸建	5,840	3,103	113	3,242	5,596	4,389	1,412	92	1,266	4,442
	マンション	8,322	7,584	169	7,612	8,130	817	446	16	420	825
	住宅以外建物全部	1,231	1,100	6	1,126	1,203	110	38	0	31	117
	住宅以外建物一部	270	168	6	190	242	6	1	0	2	5
	媒介以外計	18,640	13,807	324	14,037	18,102	7,836	2,834	147	2,487	8,030
売物件	土地	11,120	4,101	379	3,849	10,994	8,261	2,100	195	1,766	8,400
	戸建	15,693	6,084	612	5,597	15,577	9,020	2,602	303	2,223	9,094
	マンション	32,096	16,234	1,986	14,926	31,419	3,906	1,282	250	1,077	3,861
	住宅以外建物全部	6,881	3,221	103	3,207	6,792	836	205	22	206	813
	住宅以外建物一部	667	283	19	314	618	40	5	1	8	36
	総計	66,457	29,923	3,099	27,893	65,400	22,063	6,194	771	5,280	22,204
賃貸物件	土地	334	69	7	63	336	495	104	9	81	509
	戸建	5,113	2,233	250	1,934	5,163	1,107	431	71	325	1,142
	マンション	155,541	89,678	11,330	83,954	149,941	16,821	8,128	1,009	7,713	16,227
	住宅以外建物全部	2,066	840	43	832	2,031	544	124	13	115	540
	住宅以外建物一部	33,137	10,002	990	9,949	32,201	2,280	450	49	419	2,262
	総計	196,191	102,822	12,620	96,732	189,672	21,247	9,237	1,151	8,653	20,680
総合計		262,648	132,745	15,719	124,625	255,072	43,310	15,431	1,922	13,933	42,884

首都圏会員登録状況（都県別②）（2024年12月度）

		千 葉					神 奈 川				
		前月末在庫	当月登録	当月成約	当月削除	当月末在庫	前月末在庫	当月登録	当月成約	当月削除	当月末在庫
専属媒介	土地	484	124	36	105	465	638	160	33	122	640
	戸建	557	138	38	104	550	757	180	68	128	739
	マンション	416	131	52	70	427	1,139	322	167	165	1,125
	住宅以外建物全部	76	17	6	11	76	125	34	9	32	118
	住宅以外建物一部	3	0	0	0	3	11	3	0	2	12
専属計	1,536	410	132	290	1,521	2,670	699	277	449	2,634	
専任媒介	土地	2,972	601	124	499	2,945	3,053	827	163	690	3,034
	戸建	2,787	672	173	482	2,786	3,895	1,177	212	890	3,947
	マンション	1,908	528	242	313	1,874	4,145	1,180	419	851	4,040
	住宅以外建物全部	275	58	14	47	270	456	136	18	126	447
	住宅以外建物一部	13	2	0	3	12	40	11	2	9	40
専任計	7,955	1,861	553	1,344	7,887	11,589	3,331	814	2,566	11,508	
一般媒介	土地	3,818	216	18	257	3,768	1,062	208	16	182	1,070
	戸建	980	227	18	222	997	1,229	270	21	278	1,219
	マンション	489	122	18	86	514	1,572	432	37	422	1,554
	住宅以外建物全部	211	49	4	45	213	545	110	3	94	558
	住宅以外建物一部	11	1	0	0	12	28	3	3	6	21
一般計	5,509	615	58	610	5,504	4,436	1,023	80	982	4,422	
媒介計	土地	7,274	941	178	861	7,178	4,753	1,195	212	994	4,744
	戸建	4,324	1,037	229	808	4,333	5,881	1,627	301	1,296	5,905
	マンション	2,813	781	312	469	2,815	6,856	1,934	623	1,438	6,719
	住宅以外建物全部	562	124	24	103	559	1,126	280	30	252	1,123
	住宅以外建物一部	27	3	0	3	27	79	17	5	17	73
媒介計	15,000	2,886	743	2,244	14,912	18,695	5,053	1,171	3,997	18,564	
売主物件	土地	2,003	494	16	525	1,954	2,054	782	24	780	2,030
	戸建	2,593	1,090	54	882	2,739	4,791	3,211	118	3,141	4,740
	マンション	622	234	10	240	599	1,691	1,727	18	1,703	1,708
	住宅以外建物全部	125	42	0	45	122	226	82	5	100	203
	住宅以外建物一部	5	1	0	3	3	39	15	0	18	36
売主計	5,348	1,861	80	1,695	5,417	8,801	5,817	165	5,742	8,717	
代理物件	土地	140	18	0	19	138	134	22	3	24	129
	戸建	39	7	0	6	39	133	36	1	54	116
	マンション	19	5	0	4	20	72	21	1	32	63
	住宅以外建物全部	13	4	0	4	13	26	2	0	6	23
	住宅以外建物一部	1	0	0	0	1	0	0	0	0	0
代理計	212	34	0	33	211	365	81	5	116	331	
媒介以外計	土地	2,143	512	16	544	2,092	2,188	804	27	804	2,159
	戸建	2,632	1,097	54	888	2,778	4,924	3,247	119	3,195	4,856
	マンション	641	239	10	244	619	1,763	1,748	19	1,735	1,771
	住宅以外建物全部	138	46	0	49	135	252	84	5	106	226
	住宅以外建物一部	6	1	0	3	4	39	15	0	18	36
媒介以外計	5,560	1,895	80	1,728	5,628	9,166	5,898	170	5,858	9,048	
売物件	土地	9,417	1,453	194	1,405	9,270	6,941	1,999	239	1,798	6,903
	戸建	6,956	2,134	283	1,696	7,111	10,805	4,874	420	4,491	10,761
	マンション	3,454	1,020	322	713	3,434	8,619	3,682	642	3,173	8,490
	住宅以外建物全部	700	170	24	152	694	1,378	364	35	358	1,349
	住宅以外建物一部	33	4	0	6	31	118	32	5	35	109
合計	20,560	4,781	823	3,972	20,540	27,861	10,951	1,341	9,855	27,612	
賃貸物件	土地	357	58	5	70	340	332	74	6	68	329
	戸建	864	322	56	298	832	1,285	563	76	525	1,246
	マンション	12,979	7,128	1,198	6,526	12,383	29,967	14,364	1,743	13,950	28,632
	住宅以外建物全部	273	45	8	69	241	663	131	11	114	669
	住宅以外建物一部	1,571	491	46	424	1,592	4,530	826	119	741	4,495
合計	16,044	8,044	1,313	7,387	15,388	36,777	15,958	1,955	15,398	35,371	
総合計	36,604	12,825	2,136	11,359	35,928	64,638	26,909	3,296	25,253	62,983	



# 東日本圏域登録状況

(2024年12月度)

		前月末在庫	当月登録	当月成約	当月削除	当月末在庫
専属媒介	土地	5,234	1,244	205	975	5,282
	戸建	4,219	1,131	275	838	4,207
	マンション	6,770	2,254	740	1,596	6,674
	住宅以外建物全部	1,161	375	49	378	1,100
	住宅以外建物一部	64	22	3	14	69
	専属計	17,448	5,026	1,272	3,801	17,332
専任媒介	土地	29,047	5,361	1,069	4,364	28,946
	戸建	25,028	6,166	1,375	4,564	25,113
	マンション	22,885	7,220	2,337	5,213	22,481
	住宅以外建物全部	4,379	1,263	166	1,128	4,329
	住宅以外建物一部	310	76	16	75	293
	専任計	81,649	20,086	4,963	15,344	81,162
一般媒介	土地	25,970	2,646	179	2,574	25,920
	戸建	11,348	2,342	238	2,049	11,579
	マンション	10,954	3,481	250	3,355	10,908
	住宅以外建物全部	4,906	1,297	42	1,238	4,945
	住宅以外建物一部	280	64	4	71	271
	一般計	53,458	9,830	713	9,287	53,623
媒介計	土地	60,251	9,251	1,453	7,913	60,148
	戸建	40,595	9,639	1,888	7,451	40,899
	マンション	40,609	12,955	3,327	10,164	40,063
	住宅以外建物全部	10,446	2,935	257	2,744	10,374
	住宅以外建物一部	654	162	23	160	633
	媒介計	152,555	34,942	6,948	28,432	152,117
売主物件	土地	14,531	4,883	206	4,628	14,566
	戸建	22,707	10,273	600	9,445	22,925
	マンション	11,405	10,218	226	10,132	11,267
	住宅以外建物全部	1,557	1,076	16	1,090	1,531
	住宅以外建物一部	304	172	5	204	267
	売主計	50,504	26,622	1,053	25,499	50,556
代理物件	土地	885	236	7	211	905
	戸建	639	335	13	357	610
	マンション	982	451	19	504	919
	住宅以外建物全部	346	178	1	185	340
	住宅以外建物一部	39	12	1	14	36
	代理計	2,891	1,212	41	1,271	2,810
媒介以外計	土地	15,416	5,119	213	4,839	15,471
	戸建	23,346	10,608	613	9,802	23,535
	マンション	12,387	10,669	245	10,636	12,186
	住宅以外建物全部	1,903	1,254	17	1,275	1,871
	住宅以外建物一部	343	184	6	218	303
	媒介以外計	53,395	27,834	1,094	26,770	53,366
売物件合計	土地	75,667	14,370	1,666	12,752	75,619
	戸建	63,941	20,247	2,501	17,253	64,434
	マンション	52,996	23,624	3,572	20,800	52,249
	住宅以外建物全部	12,349	4,189	274	4,019	12,245
	住宅以外建物一部	997	346	29	378	936
	総計	205,950	62,776	8,042	55,202	205,483
賃貸物件合計	土地	2,011	383	31	348	2,015
	戸建	8,864	3,723	512	3,217	8,858
	マンション	229,993	124,417	15,478	118,079	220,853
	住宅以外建物全部	4,135	1,211	102	1,174	4,070
	住宅以外建物一部	42,887	11,546	1,293	11,065	42,075
	総計	287,890	141,280	17,416	133,883	277,871
総合計		493,840	204,056	25,458	189,085	483,354

\* 取引態様の変更等により「前月末在庫+当月登録-当月成約-当月削除」が「当月末在庫」の数と必ずしも一致しないものもあります。

# 首都圏圏域登録状況

(2024年12月度)

		前月末在庫	当月登録	当月成約	当月削除	当月末在庫
専属媒介	土地	2,804	816	160	659	2,785
	戸建	3,126	884	230	674	3,078
	マンション	6,159	2,065	692	1,468	6,054
	住宅以外建物全部	744	249	37	261	691
	住宅以外建物一部	56	16	3	12	57
	専属計	12,889	4,030	1,122	3,074	12,665
専任媒介	土地	12,910	3,241	638	2,654	12,860
	戸建	15,029	4,322	876	3,214	15,188
	マンション	19,614	6,367	2,049	4,602	19,276
	住宅以外建物全部	2,605	839	106	786	2,538
	住宅以外建物一部	231	64	12	66	216
	専任計	50,389	14,833	3,681	11,322	50,078
一般媒介	土地	7,581	1,022	81	1,063	7,483
	戸建	5,011	1,292	100	1,190	5,116
	マンション	9,148	3,038	204	2,995	9,043
	住宅以外建物全部	2,845	793	26	791	2,833
	住宅以外建物一部	225	52	4	63	211
	一般計	24,810	6,197	415	6,102	24,686
媒介計	土地	23,295	5,079	879	4,376	23,128
	戸建	23,166	6,498	1,206	5,078	23,382
	マンション	34,921	11,470	2,945	9,065	34,373
	住宅以外建物全部	6,194	1,881	169	1,838	6,062
	住宅以外建物一部	512	132	19	141	484
	媒介計	88,088	25,060	5,218	20,498	87,429
売主物件	土地	8,516	3,745	108	3,651	8,491
	戸建	16,428	8,209	349	7,908	16,370
	マンション	10,169	9,224	201	9,119	10,073
	住宅以外建物全部	1,144	916	8	942	1,114
	住宅以外建物一部	283	159	5	187	250
	売主計	36,540	22,253	671	21,807	36,298
代理物件	土地	577	173	5	158	589
	戸建	554	304	12	336	518
	マンション	946	439	19	488	887
	住宅以外建物全部	290	161	1	169	283
	住宅以外建物一部	37	12	1	14	34
	代理計	2,404	1,089	38	1,165	2,311
媒介以外計	土地	9,093	3,918	113	3,809	9,080
	戸建	16,982	8,513	361	8,244	16,888
	マンション	11,115	9,663	220	9,607	10,960
	住宅以外建物全部	1,434	1,077	9	1,111	1,397
	住宅以外建物一部	320	171	6	201	284
	媒介以外計	38,944	23,342	709	22,972	38,609
売物件合計	土地	32,388	8,997	992	8,185	32,208
	戸建	40,148	15,011	1,567	13,322	40,270
	マンション	46,036	21,133	3,165	18,672	45,333
	住宅以外建物全部	7,628	2,958	178	2,949	7,459
	住宅以外建物一部	832	303	25	342	768
	総計	127,032	48,402	5,927	43,470	126,038
賃貸物件合計	土地	1,346	285	27	266	1,338
	戸建	7,502	3,309	428	2,864	7,518
	マンション	205,946	115,561	14,808	109,003	197,696
	住宅以外建物全部	3,274	1,063	72	1,056	3,209
	住宅以外建物一部	39,069	10,911	1,200	10,488	38,292
	総計	257,137	131,129	16,535	123,677	248,053
総合計		384,169	179,531	22,462	167,147	374,091

\* 取引態様の変更等により「前月末在庫+当月登録-当月成約-当月削除」が「当月末在庫」の数と必ずしも一致しないものもあります。

首都圏圏域登録状況（都県別①）（2024年12月度）

		東 京					埼 玉				
		前月末在庫	当月登録	当月成約	当月削除	当月末在庫	前月末在庫	当月登録	当月成約	当月削除	当月末在庫
専属媒介	土地	844	301	65	238	835	810	183	28	147	816
	戸建	1,112	329	104	252	1,074	608	166	23	130	611
	マンション	3,373	1,221	364	935	3,287	591	181	57	132	586
	住宅以外建物全部	362	140	17	143	340	108	30	2	40	95
	住宅以外建物一部	36	10	3	8	35	3	1	0	0	4
	専属計	5,727	2,001	553	1,576	5,571	2,120	561	110	449	2,112
専任媒介	土地	2,702	883	212	720	2,649	3,960	858	130	681	4,010
	戸建	4,123	1,229	302	934	4,095	3,680	1,067	178	786	3,769
	マンション	9,831	3,469	1,082	2,548	9,643	2,562	772	221	572	2,533
	住宅以外建物全部	1,136	396	43	384	1,096	483	168	22	160	467
	住宅以外建物一部	147	40	9	43	134	17	1	1	4	13
	専任計	17,939	6,017	1,648	4,629	17,617	10,702	2,866	552	2,203	10,792
一般媒介	土地	1,120	282	27	297	1,089	1,157	235	16	239	1,140
	戸建	1,469	423	29	349	1,540	1,058	237	24	247	1,045
	マンション	5,450	1,926	116	1,915	5,368	916	271	27	270	898
	住宅以外建物全部	1,356	372	13	373	1,351	417	127	2	136	407
	住宅以外建物一部	149	43	2	44	147	17	1	0	5	13
	一般計	9,544	3,046	187	2,978	9,495	3,565	871	69	897	3,503
媒介計	土地	4,666	1,466	304	1,255	4,573	5,927	1,276	174	1,067	5,966
	戸建	6,704	1,981	435	1,535	6,709	5,346	1,470	225	1,163	5,425
	マンション	18,654	6,616	1,562	5,398	18,298	4,069	1,224	305	974	4,017
	住宅以外建物全部	2,854	908	73	900	2,787	1,008	325	26	336	969
	住宅以外建物一部	332	93	14	95	316	37	3	1	9	30
	媒介計	33,210	11,064	2,388	9,183	32,683	16,387	4,298	731	3,549	16,407
売主物件	土地	1,896	1,280	31	1,328	1,815	2,453	960	34	833	2,542
	戸建	3,712	1,870	75	1,963	3,549	4,728	1,701	100	1,544	4,781
	マンション	4,660	4,455	123	4,358	4,636	1,572	1,206	27	1,200	1,548
	住宅以外建物全部	489	475	5	501	461	212	110	0	110	213
	住宅以外建物一部	188	114	5	132	165	15	7	0	7	15
	売主計	10,945	8,194	239	8,282	10,626	8,980	3,984	161	3,694	9,099
代理物件	土地	117	81	0	68	132	149	20	2	27	140
	戸建	175	145	8	147	166	146	36	2	47	140
	マンション	590	302	15	334	552	115	41	1	48	107
	住宅以外建物全部	183	118	1	124	175	34	16	0	15	36
	住宅以外建物一部	27	3	1	5	24	2	0	0	0	2
	代理計	1,092	649	25	678	1,049	446	113	5	137	425
媒介以外計	土地	2,013	1,361	31	1,396	1,947	2,602	980	36	860	2,682
	戸建	3,887	2,015	83	2,110	3,715	4,874	1,737	102	1,591	4,921
	マンション	5,250	4,757	138	4,692	5,188	1,687	1,247	28	1,248	1,655
	住宅以外建物全部	672	593	6	625	636	246	126	0	125	249
	住宅以外建物一部	215	117	6	137	189	17	7	0	7	17
	媒介以外計	12,037	8,843	264	8,960	11,675	9,426	4,097	166	3,831	9,524
売物件	土地	6,679	2,827	335	2,651	6,520	8,529	2,256	210	1,927	8,648
	戸建	10,591	3,996	518	3,645	10,424	10,220	3,207	327	2,754	10,346
	マンション	23,904	11,373	1,700	10,090	23,486	5,756	2,471	333	2,222	5,672
	住宅以外建物全部	3,526	1,501	79	1,525	3,423	1,254	451	26	461	1,218
	住宅以外建物一部	547	210	20	232	505	54	10	1	16	47
	総計	45,247	19,907	2,652	18,143	44,358	25,813	8,395	897	7,380	25,931
賃貸物件	土地	134	27	6	23	132	513	117	9	95	526
	戸建	2,843	1,354	198	1,208	2,790	1,564	664	79	500	1,648
	マンション	124,219	74,659	9,600	70,109	119,174	22,665	11,104	1,355	10,567	21,847
	住宅以外建物全部	1,476	590	40	596	1,430	768	217	13	199	773
	住宅以外建物一部	28,699	8,361	948	8,148	27,964	2,675	600	53	584	2,638
	総計	157,371	84,991	10,792	80,084	151,490	28,185	12,702	1,509	11,945	27,432
総合計		202,618	104,898	13,444	98,227	195,848	53,998	21,097	2,406	19,325	53,363

首都圏圏域登録状況(都県別②)(2024年12月度)

		千葉					神奈川				
		前月末在庫	当月登録	当月成約	当月削除	当月末在庫	前月末在庫	当月登録	当月成約	当月削除	当月末在庫
専属媒介	土地	561	137	34	125	538	589	195	33	149	596
	戸建	610	164	39	127	603	796	225	64	165	790
	マンション	598	185	81	97	606	1,597	478	190	304	1,575
	住宅以外建物全部	113	38	6	33	111	161	41	12	45	145
	住宅以外建物一部	4	0	0	0	4	13	5	0	4	14
	専属計	1,886	524	160	382	1,862	3,156	944	299	667	3,120
専任媒介	土地	3,258	661	130	575	3,209	2,990	839	166	678	2,992
	戸建	3,074	775	174	548	3,104	4,152	1,251	222	946	4,220
	マンション	2,229	634	269	373	2,215	4,992	1,492	477	1,109	4,885
	住宅以外建物全部	421	98	18	91	409	565	177	23	151	566
	住宅以外建物一部	13	5	0	3	15	54	18	2	16	54
	専任計	8,995	2,173	591	1,590	8,952	12,753	3,777	890	2,900	12,717
一般媒介	土地	4,324	293	24	331	4,271	980	212	14	196	983
	戸建	1,184	294	23	261	1,229	1,300	338	24	333	1,302
	マンション	699	171	18	160	700	2,083	670	43	650	2,077
	住宅以外建物全部	421	115	6	106	425	651	179	5	176	650
	住宅以外建物一部	13	2	0	2	13	46	6	2	12	38
	一般計	6,641	875	71	860	6,638	5,060	1,405	88	1,367	5,050
媒介計	土地	8,143	1,091	188	1,031	8,018	4,559	1,246	213	1,023	4,571
	戸建	4,868	1,233	236	936	4,936	6,248	1,814	310	1,444	6,312
	マンション	3,526	990	368	630	3,521	8,672	2,640	710	2,063	8,537
	住宅以外建物全部	955	251	30	230	945	1,377	397	40	372	1,361
	住宅以外建物一部	30	7	0	5	32	113	29	4	32	106
	媒介計	17,522	3,572	822	2,832	17,452	20,969	6,126	1,277	4,934	20,887
売主物件	土地	2,183	607	20	589	2,179	1,984	898	23	901	1,955
	戸建	3,003	1,216	57	1,063	3,091	4,985	3,422	117	3,338	4,949
	マンション	990	584	11	602	960	2,947	2,979	40	2,959	2,929
	住宅以外建物全部	151	117	0	99	169	292	214	3	232	271
	住宅以外建物一部	13	2	0	5	10	67	36	0	43	60
	売主計	6,340	2,526	88	2,358	6,409	10,275	7,549	183	7,473	10,164
代理物件	土地	191	29	0	22	197	120	43	3	41	120
	戸建	82	27	0	31	79	151	96	2	111	133
	マンション	55	13	0	13	54	186	83	3	93	174
	住宅以外建物全部	30	9	0	8	32	43	18	0	22	40
	住宅以外建物一部	2	3	0	2	3	6	6	0	7	5
	代理計	360	81	0	76	365	506	246	8	274	472
媒介以外計	土地	2,374	636	20	611	2,376	2,104	941	26	942	2,075
	戸建	3,085	1,243	57	1,094	3,170	5,136	3,518	119	3,449	5,082
	マンション	1,045	597	11	615	1,014	3,133	3,062	43	3,052	3,103
	住宅以外建物全部	181	126	0	107	201	335	232	3	254	311
	住宅以外建物一部	15	5	0	7	13	73	42	0	50	65
	媒介以外計	6,700	2,607	88	2,434	6,774	10,781	7,795	191	7,747	10,636
売物件合計	土地	10,517	1,727	208	1,642	10,394	6,663	2,187	239	1,965	6,646
	戸建	7,953	2,476	293	2,030	8,106	11,384	5,332	429	4,893	11,394
	マンション	4,571	1,587	379	1,245	4,535	11,805	5,702	753	5,115	11,640
	住宅以外建物全部	1,136	377	30	337	1,146	1,712	629	43	626	1,672
	住宅以外建物一部	45	12	0	12	45	186	71	4	82	171
	総計	24,222	6,179	910	5,266	24,226	31,750	13,921	1,468	12,681	31,523
賃貸物件合計	土地	370	64	5	75	354	329	77	7	73	326
	戸建	1,388	502	60	455	1,376	1,707	789	91	701	1,704
	マンション	18,506	9,523	1,339	9,162	17,528	40,556	20,275	2,514	19,165	39,147
	住宅以外建物全部	429	88	9	112	396	601	168	10	149	610
	住宅以外建物一部	2,171	620	59	528	2,204	5,524	1,330	140	1,228	5,486
	総計	22,864	10,797	1,472	10,332	21,858	48,717	22,639	2,762	21,316	47,273
総合計		47,086	16,976	2,382	15,598	46,084	80,467	36,560	4,230	33,997	78,796