

2024(令和6)年11月度 レインズシステム利用実績報告

(11月1日～30日)

この報告は標記期間内で当機構会員が物件情報登録・成約報告・検索等レインズシステムを利用した実績を集計したものです。

不動産流通市場の動向を表わしているものではないことにご注意ください。

* 会員アクセス状況に「詳細検索」を追加しました。総アクセス件数の前月比・前年同月比は「詳細検索」を含めた件数で比較して算出しています。

〔東日本〕

●東日本会員アクセス状況

				件数 (件)	増減率(%)	
					前月比	前年同月比
登録	売物件	媒介	専属	5,979	-1.9	-1.4
			専任	23,202	-5.1	3.6
			一般	11,930	-3.5	2.8
			媒介計	41,111	-4.2	2.6
		売り主	30,748	-3.0	-6.6	
		代理	1,518	-4.8	17.6	
		売物件計	73,377	-3.7	-1.2	
		賃貸物件	165,397	-6.9	-10.8	
		登録計	238,774	-5.9	-8.1	
	成約報告	売物件		8,523	5.1	17.9
賃貸物件			19,235	3.6	11.9	
成約報告計			27,758	4.1	13.6	
条件検索	売物件		8,657,780	0.9	10.1	
	賃貸物件		3,528,080	-1.5	-6.5	
	成約売物件		1,424,799	1.1	11.3	
	成約賃貸物件		174,874	-3.7	8.2	
	会員検索		9,864	6.2	-29.3	
	条件検索計		13,795,397	0.2	5.4	
詳細検索	売物件		4,036,478	1.3	34.1	
	賃貸物件		1,507,346	-17.1	1.7	
	成約売物件		271,687	-19.7	-6.1	
	成約賃貸物件		37,994	-2.9	-7.7	
	詳細検索計		5,853,505	-5.3	21.4	
図面取得	売物件		19,277,787	0.8	14.0	
	賃貸物件		9,381,560	-3.2	1.4	
	成約売物件		2,259,623	-0.7	10.0	
	成約賃貸物件		214,083	-0.1	15.1	
	図面検索計		31,133,053	-0.5	9.6	
その他	変更・削除・更新・図面登録			1,717,000	-2.5	-2.0
総アクセス	売物件(成約含む)		36,322,417	0.6	14.3	
	賃貸物件(成約含む)		16,433,206	-4.3	-0.7	
	会員検索		9,864	6.2	-29.3	
	総アクセス件数		52,765,487	-1.0	9.1	

〈参考〉

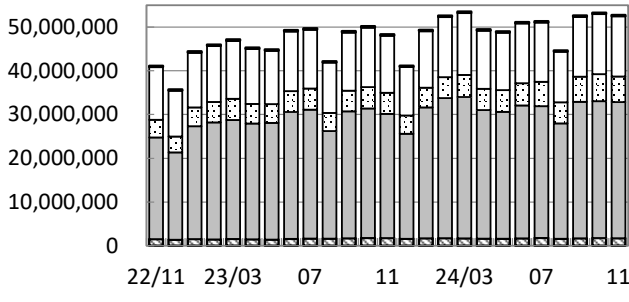
●東日本月末在庫状況(圏域)

				件数 (件)	増減率(%)	
					前月比	前年同月比
登録	売物件	媒介	専属	17,448	0.7	1.1
			専任	81,649	0.4	7.3
			一般	53,458	0.3	8.3
			媒介計	152,555	0.4	6.9
		売り主	50,504	0.2	-1.3	
		代理	2,891	-1.8	5.8	
		売物件計	205,950	0.3	4.7	
		賃貸物件	287,890	0.6	-22.1	
		在庫計	493,840	0.5	-12.8	



公益財団法人 東日本不動産流通機構 2024(令和6)年12月10日
〒101-0044 東京都千代田区鍛冶町2-3-2 神田センタービルディング2F TEL. 03-5296-9350

(件) 東日本会員アクセス状況推移



(参考)

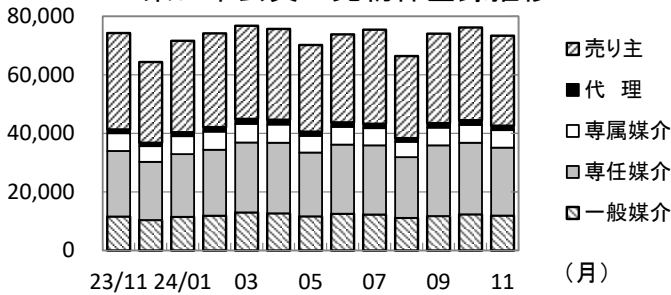
	23/4~23/11	24/4~24/11	前年比%
登録	2,037,426	1,918,534	94.2
成約	197,382	207,406	105.1
条件検索	103,619,267	106,709,426	103.0
詳細検索	36,954,033	43,086,551	116.6
図面検索	223,314,861	238,979,740	107.0
その他	12,932,342	13,457,805	104.1
総合計	379,055,311	404,359,462	106.7

2023年度計	
登録	3,072,797
成約	323,176
条件検索	155,609,625
詳細検索	55,490,833
図面検索	341,622,666
その他	19,631,945
総合計	575,751,042

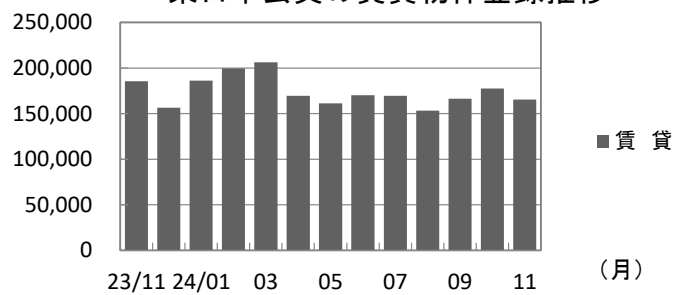
	2023年11月	12月	2024年1月	2月	3月	4月	5月	6月	7月	8月	9月	10月	11月
登録	259,801	220,676	257,918	273,714	283,063	245,292	231,354	244,069	245,088	219,665	240,541	253,751	238,774
成約	24,428	25,048	28,240	35,210	37,296	26,792	24,077	26,253	25,604	22,763	27,491	26,668	27,758
条件検索	13,091,829	11,130,602	12,930,885	13,766,043	14,162,828	13,338,639	13,173,028	13,707,772	13,594,584	11,611,250	13,723,835	13,764,921	13,795,397
詳細検索	4,821,882	4,188,992	4,508,501	4,787,164	5,052,143	4,858,672	4,970,344	5,079,003	5,568,973	4,827,687	5,748,254	6,180,113	5,853,505
図面検索	28,401,112	24,016,485	29,928,739	32,035,813	32,326,768	29,401,478	29,018,030	30,399,596	30,130,789	26,387,103	31,211,823	31,297,868	31,133,053
その他	1,752,348	1,584,536	1,704,413	1,727,273	1,683,381	1,621,661	1,600,283	1,684,559	1,786,079	1,586,415	1,700,697	1,761,111	1,717,000
総合計	48,351,400	41,166,339	49,358,696	52,625,217	53,545,479	49,492,534	49,017,116	51,141,252	51,351,117	44,654,883	52,652,641	53,284,432	52,765,487

* その他は変更、削除、更新、及び図面登録

(件) 東日本会員の売物件登録推移

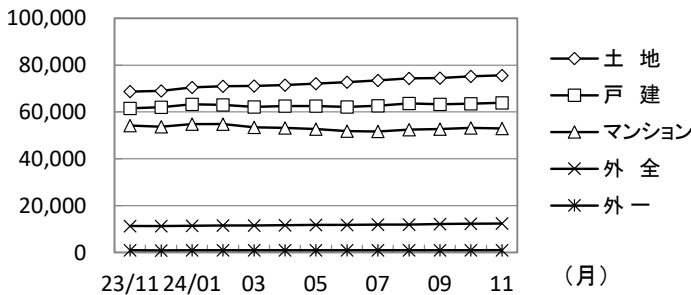


(件) 東日本会員の賃貸物件登録推移

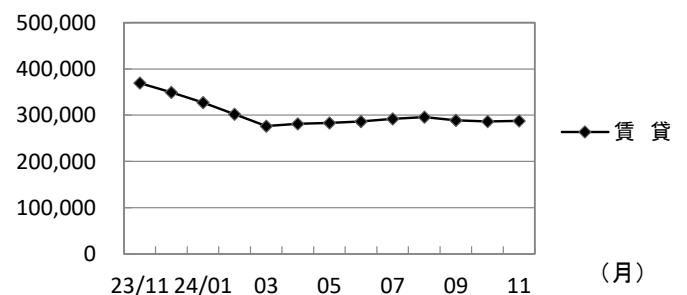


	2023年11月	12月	2024年1月	2月	3月	4月	5月	6月	7月	8月	9月	10月	11月
売物件	売り主	32,932	27,592	31,236	32,042	31,822	31,013	29,614	30,065	32,149	28,045	30,580	31,691
	代理	1,291	1,143	1,344	1,534	1,682	1,651	1,434	1,544	1,496	1,248	1,523	1,594
	専属媒介	6,063	5,370	6,126	6,197	6,384	6,222	5,693	6,056	5,867	5,242	6,049	6,097
	専任媒介	22,386	19,883	21,426	22,509	23,870	24,101	21,786	23,613	23,619	20,751	24,149	24,442
	一般媒介	11,609	10,397	11,498	11,899	13,011	12,702	11,674	12,558	12,300	11,141	11,770	12,360
合計	74,281	64,385	71,630	74,181	76,769	75,689	70,201	73,836	75,431	66,427	74,071	76,184	
賃貸	185,520	156,291	186,288	199,533	206,294	169,603	161,153	170,233	169,657	153,238	166,470	177,567	
総合計	259,801	220,676	257,918	273,714	283,063	245,292	231,354	244,069	245,088	219,665	240,541	253,751	

(件) 東日本圏域の売物件在庫推移



(件) 東日本圏域の賃貸物件在庫推移



	2023年11月	12月	2024年1月	2月	3月	4月	5月	6月	7月	8月	9月	10月	11月
売物件	土地	68,703	69,046	70,526	71,013	71,123	71,537	72,071	72,796	73,450	74,406	74,435	75,274
	戸建	61,564	62,076	63,235	63,094	62,217	62,584	62,544	62,225	62,645	63,692	63,264	63,489
	マンション	54,147	53,659	54,768	54,846	53,504	53,207	52,730	51,880	51,657	52,505	52,743	53,255
	外全	11,310	11,311	11,355	11,586	11,575	11,615	11,715	11,823	11,917	11,950	12,207	12,335
	外一	909	883	923	970	952	937	958	958	956	966	982	985
合計	196,633	196,975	200,807	201,509	199,371	199,880	200,018	199,682	200,625	203,519	203,631	205,338	
賃貸	369,426	349,688	327,540	301,857	276,493	281,612	282,976	286,464	291,981	295,638	289,007	286,210	
総合計	566,059	546,663	528,347	503,366	475,864	481,492	482,994	486,146	492,606	499,157	492,638	491,548	

* 外全は住宅以外建物全部、外一は住宅以外建物一部

2024(令和6)年11月度 レインズシステム利用実績報告

(11月1日～30日)

〔首都圏〕

●首都圏会員アクセス状況

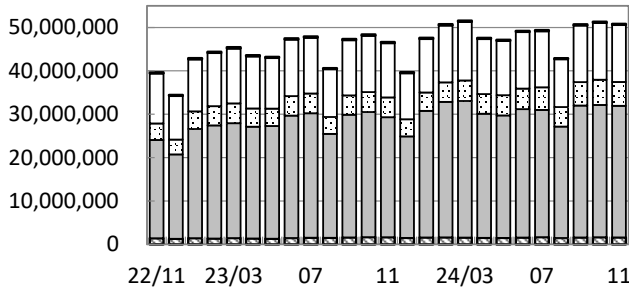
				件数 (件)	増減率(%)	
					前月比	前年同月比
登録	売物件	媒介	専属	5,287	-0.7	-0.9
			専任	17,778	-4.7	3.7
			一般	8,499	-4.2	1.7
			媒介計	31,564	-3.9	2.4
			売り主	26,992	-3.8	-7.2
	賃貸物件	登録計	代理	1,482	-3.3	20.6
			売物件計	60,038	-3.8	-1.8
			賃貸物件	155,072	-7.1	-7.4
			登録計	215,110	-6.2	-5.9
			成約報告	売物件	6,403	8.1
成約報告	賃貸物件	18,504	4.4	12.1		
	成約報告計	24,907	5.4	14.2		
条件検索	売物件	8,138,858	1.0	9.9		
	賃貸物件	3,514,836	-1.5	-6.5		
	成約売物件	1,319,110	1.2	11.8		
	成約賃貸物件	173,641	-3.6	8.2		
	会員検索	9,274	6.6	-30.7		
	条件検索計	13,155,719	0.3	5.1		
詳細検索	売物件	3,706,789	1.8	33.9		
	賃貸物件	1,500,756	-17.2	1.6		
	成約売物件	256,276	-20.5	-7.1		
	成約賃貸物件	37,855	-3.0	-7.8		
	詳細検索計	5,501,676	-5.4	20.6		
図面取得	売物件	18,621,670	0.9	14.2		
	賃貸物件	9,361,362	-3.2	1.3		
	成約売物件	2,144,709	-0.7	10.0		
	成約賃貸物件	213,725	-0.1	15.1		
	図面検索計	30,341,466	-0.5	9.6		
その他	変更・削除・更新・図面登録	1,601,496	-2.6	-2.5		
総アクセス	売物件(成約含む)	34,492,559	0.7	14.3		
	賃貸物件(成約含む)	16,338,541	-4.3	-0.7		
	会員検索	9,274	6.6	-30.7		
	総アクセス件数	50,840,374	-1.0	9.0		

〈参考〉

●首都圏月末在庫状況(圏域)

				件数 (件)	増減率(%)	
					前月比	前年同月比
登録	売物件	媒介	専属	12,889	1.6	-0.6
			専任	50,389	0.3	5.4
			一般	24,810	-0.1	4.1
			媒介計	88,088	0.4	4.1
			売り主	36,540	-0.5	-2.0
	賃貸物件	在庫計	代理	2,404	-1.7	7.1
			売物件計	127,032	0.1	2.3
			賃貸物件	257,137	0.1	-21.6
			在庫計	384,169	0.1	-15.1

(件) 首都圏会員アクセス状況推移



(参考)

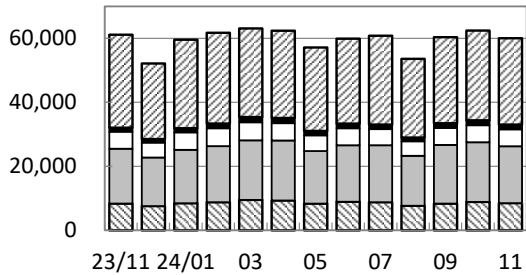
	23/4~23/11	24/4~24/11	前年比%
登録	1,809,351	1,722,025	95.2
成約	175,817	184,218	104.8
条件検索	99,025,166	101,662,179	102.7
詳細検索	34,764,456	40,365,484	116.1
図面検索	217,492,539	232,770,130	107.0
その他	12,048,262	12,519,836	103.9
総合計	365,315,591	389,223,872	106.5

2023年度計	
登録	2,741,975
成約	288,926
条件検索	148,653,040
詳細検索	52,187,708
図面検索	332,821,428
その他	18,301,461
総合計	554,994,538

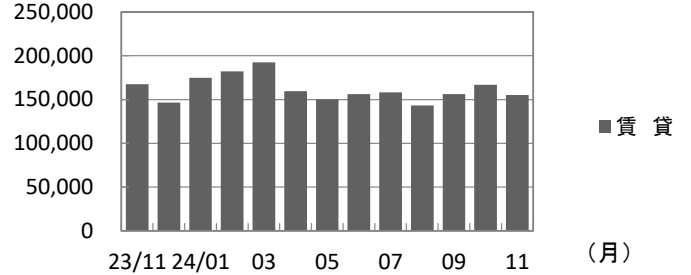
	2023年11月	12月	2024年1月	2月	3月	4月	5月	6月	7月	8月	9月	10月	11月
登録	228,607	198,825	234,279	244,034	255,486	221,939	207,279	216,116	218,875	196,949	216,416	229,341	215,110
成約	21,808	22,332	25,628	31,892	33,257	23,818	21,306	23,195	22,624	20,247	24,479	23,642	24,907
条件検索	12,521,270	10,630,203	12,349,616	13,142,939	13,505,116	12,709,498	12,544,981	13,057,705	12,944,886	11,044,960	13,084,476	13,119,954	13,155,719
詳細検索	4,561,692	3,953,078	4,235,979	4,497,233	4,736,962	4,533,949	4,663,848	4,736,195	5,209,755	4,503,522	5,399,997	5,816,542	5,501,676
図面検索	27,676,383	23,405,165	29,191,939	31,238,571	31,493,214	28,615,957	28,241,841	29,612,104	29,338,535	25,697,493	30,422,695	30,500,039	30,341,466
その他	1,643,077	1,486,610	1,589,057	1,613,642	1,563,890	1,499,326	1,489,050	1,571,045	1,662,877	1,462,991	1,589,236	1,643,815	1,601,496
総合計	46,652,837	39,696,213	47,626,498	50,768,311	51,587,925	47,604,487	47,168,305	49,216,360	49,397,552	42,926,162	50,737,299	51,333,333	50,840,374

* その他は変更、削除、更新、及び図面登録

(件) 首都圏会員の売物件登録推移

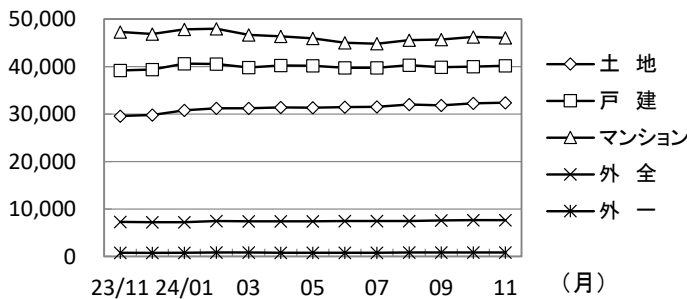


(件) 首都圏会員の賃貸物件登録推移

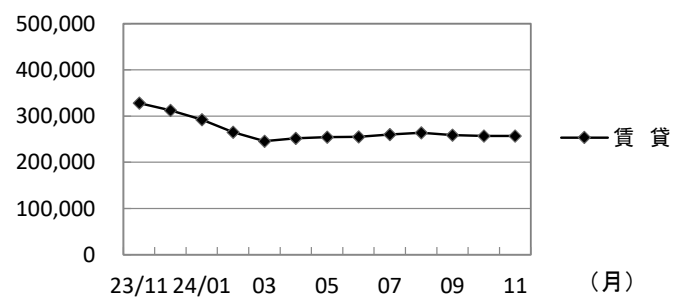


	2023年11月	12月	2024年1月	2月	3月	4月	5月	6月	7月	8月	9月	10月	11月
売物件	売り主	29,072	23,622	27,679	28,374	27,705	27,286	26,079	26,535	27,771	24,617	26,902	28,059
	代理	1,229	1,107	1,291	1,475	1,629	1,619	1,382	1,474	1,427	1,157	1,460	1,532
	専属媒介	5,336	4,664	5,456	5,588	5,644	5,412	4,917	5,313	5,036	4,539	5,311	5,322
	専任媒介	17,144	15,186	16,697	17,531	18,625	18,757	16,424	17,654	17,815	15,613	18,340	18,652
	一般媒介	8,359	7,569	8,464	8,780	9,504	9,317	8,349	8,926	8,778	7,673	8,352	8,872
合計	61,140	52,148	59,587	61,748	63,107	62,391	57,151	59,902	60,827	53,599	60,365	62,437	
賃貸	167,467	146,677	174,692	182,286	192,379	159,548	150,128	156,214	158,048	143,350	156,051	166,904	
総合計	228,607	198,825	234,279	244,034	255,486	221,939	207,279	216,116	218,875	196,949	216,416	229,341	

(件) 首都圏圏域の売物件在庫推移



(件) 首都圏圏域の賃貸物件在庫推移



	2023年11月	12月	2024年1月	2月	3月	4月	5月	6月	7月	8月	9月	10月	11月
売物件	土地	29,586	29,790	30,766	31,234	31,187	31,417	31,315	31,434	31,495	32,017	31,847	32,227
	戸建	39,182	39,349	40,621	40,536	39,816	40,234	40,183	39,761	39,770	40,311	39,836	39,963
	マンション	47,306	46,835	47,865	47,971	46,699	46,374	45,950	45,014	44,808	45,551	45,725	46,219
	外全	7,285	7,210	7,232	7,435	7,393	7,386	7,423	7,450	7,434	7,445	7,598	7,653
	外一	775	752	799	836	807	789	804	794	802	816	830	826
合計	124,134	123,936	127,283	128,012	125,902	126,200	125,675	124,453	124,309	126,140	125,836	126,888	
賃貸	328,108	312,784	292,483	265,507	245,794	251,875	254,320	255,285	260,178	263,881	258,911	256,980	
総合計	452,242	436,720	419,766	393,519	371,696	378,075	379,995	379,738	384,487	390,021	384,747	383,868	

* 外全は住宅以外建物全部、外一は住宅以外建物一部

東日本会員登録状況

(2024年11月度)

		前月末在庫	当月登録	当月成約	当月削除	当月末在庫
専属媒介	土地	5,289	1,346	195	1,137	5,291
	戸建	4,235	1,281	292	928	4,271
	マンション	6,893	2,791	811	1,938	6,924
	住宅以外建物全部	1,251	537	43	468	1,268
	住宅以外建物一部	58	24	1	18	64
	専属計	17,726	5,979	1,342	4,489	17,818
専任媒介	土地	29,225	6,057	1,097	4,894	29,236
	戸建	24,965	7,187	1,460	5,373	25,241
	マンション	23,213	8,309	2,370	5,860	23,212
	住宅以外建物全部	4,706	1,543	152	1,402	4,681
	住宅以外建物一部	288	106	17	90	285
	専任計	82,397	23,202	5,096	17,619	82,655
一般媒介	土地	22,709	2,971	174	2,782	22,790
	戸建	11,483	2,830	275	2,605	11,563
	マンション	11,579	4,469	301	4,386	11,464
	住宅以外建物全部	5,289	1,562	53	1,481	5,337
	住宅以外建物一部	283	98	5	90	287
	一般計	51,343	11,930	808	11,344	51,441
媒介計	土地	57,223	10,374	1,466	8,813	57,317
	戸建	40,683	11,298	2,027	8,906	41,075
	マンション	41,685	15,569	3,482	12,184	41,600
	住宅以外建物全部	11,246	3,642	248	3,351	11,286
	住宅以外建物一部	629	228	23	198	636
	媒介計	151,466	41,111	7,246	33,452	151,914
売主物件	土地	14,424	6,026	212	5,600	14,631
	戸建	22,794	12,100	731	11,236	22,903
	マンション	11,707	11,252	250	11,162	11,527
	住宅以外建物全部	1,637	1,169	17	1,149	1,638
	住宅以外建物一部	292	201	7	193	293
	売主計	50,854	30,748	1,217	29,340	50,992
代理物件	土地	926	273	11	273	923
	戸建	696	367	21	372	668
	マンション	1,016	618	23	621	997
	住宅以外建物全部	381	234	3	243	374
	住宅以外建物一部	42	26	2	25	41
	代理計	3,061	1,518	60	1,534	3,003
媒介以外計	土地	15,350	6,299	223	5,873	15,554
	戸建	23,490	12,467	752	11,608	23,571
	マンション	12,723	11,870	273	11,783	12,524
	住宅以外建物全部	2,018	1,403	20	1,392	2,012
	住宅以外建物一部	334	227	9	218	334
	媒介以外計	53,915	32,266	1,277	30,874	53,995
売物件合計	土地	72,573	16,673	1,689	14,686	72,871
	戸建	64,173	23,765	2,779	20,514	64,646
	マンション	54,408	27,439	3,755	23,967	54,124
	住宅以外建物全部	13,264	5,045	268	4,743	13,298
	住宅以外建物一部	963	455	32	416	970
	総計	205,381	73,377	8,523	64,326	205,909
賃貸物件合計	土地	2,099	404	42	375	2,086
	戸建	9,428	4,430	562	3,895	9,401
	マンション	233,859	145,245	17,159	126,222	235,726
	住宅以外建物全部	4,155	1,443	142	1,247	4,209
	住宅以外建物一部	44,658	13,875	1,330	12,621	44,582
	総計	294,199	165,397	19,235	144,360	296,004
総合計		499,580	238,774	27,758	208,686	501,913

* 取引態様の変更等により「前月末在庫+当月登録-当月成約-当月削除」が「当月末在庫」の数と必ずしも一致しないものもあります。

首都圏会員登録状況

(2024年11月度)

		前月末在庫	当月登録	当月成約	当月削除	当月末在庫
専属媒介	土地	3,180	1,016	149	864	3,181
	戸建	3,293	1,097	239	770	3,365
	マンション	6,293	2,656	752	1,831	6,360
	住宅以外建物全部	1,047	494	33	432	1,067
	住宅以外建物一部	51	24	1	17	58
	専属計	13,864	5,287	1,174	3,914	14,031
専任媒介	土地	14,004	3,837	718	3,141	13,956
	戸建	15,495	5,131	940	3,973	15,678
	マンション	20,177	7,471	2,058	5,304	20,240
	住宅以外建物全部	3,262	1,246	105	1,144	3,252
	住宅以外建物一部	242	93	12	85	236
	専任計	53,180	17,778	3,833	13,647	53,362
一般媒介	土地	8,700	1,434	64	1,319	8,780
	戸建	5,637	1,626	124	1,572	5,646
	マンション	10,024	4,169	247	4,079	9,932
	住宅以外建物全部	3,728	1,180	32	1,143	3,745
	住宅以外建物一部	235	90	4	79	243
	一般計	28,324	8,499	471	8,192	28,346
媒介計	土地	25,884	6,287	931	5,324	25,917
	戸建	24,425	7,854	1,303	6,315	24,689
	マンション	36,494	14,296	3,057	11,214	36,532
	住宅以外建物全部	8,037	2,920	170	2,719	8,064
	住宅以外建物一部	528	207	17	181	537
	媒介計	95,368	31,564	5,478	25,753	95,739
売主物件	土地	8,982	4,868	109	4,633	9,097
	戸建	17,171	10,301	510	9,777	17,159
	マンション	10,784	10,519	225	10,491	10,566
	住宅以外建物全部	1,378	1,107	16	1,099	1,369
	住宅以外建物一部	280	197	7	190	280
	売主計	38,595	26,992	867	26,190	38,471
代理物件	土地	718	247	10	240	725
	戸建	651	364	21	367	626
	マンション	995	615	23	617	977
	住宅以外建物全部	369	230	2	240	362
	住宅以外建物一部	42	26	2	25	41
	代理計	2,775	1,482	58	1,489	2,731
媒介以外計	土地	9,700	5,115	119	4,873	9,822
	戸建	17,822	10,665	531	10,144	17,785
	マンション	11,779	11,134	248	11,108	11,543
	住宅以外建物全部	1,747	1,337	18	1,339	1,731
	住宅以外建物一部	322	223	9	215	321
	媒介以外計	41,370	28,474	925	27,679	41,202
売物件合計	土地	35,584	11,402	1,050	10,197	35,739
	戸建	42,247	18,519	1,834	16,459	42,474
	マンション	48,273	25,430	3,305	22,322	48,075
	住宅以外建物全部	9,784	4,257	188	4,058	9,795
	住宅以外建物一部	850	430	26	396	858
	総計	136,738	60,038	6,403	53,432	136,941
賃貸物件合計	土地	1,537	325	31	313	1,518
	戸建	8,392	4,071	489	3,605	8,369
	マンション	214,682	136,187	16,644	118,920	215,308
	住宅以外建物全部	3,482	1,317	111	1,142	3,546
	住宅以外建物一部	41,705	13,172	1,229	12,130	41,518
	総計	269,798	155,072	18,504	136,110	270,259
総合計		406,536	215,110	24,907	189,542	407,200

* 取引態様の変更等により「前月末在庫+当月登録-当月成約-当月削除」が「当月末在庫」の数と必ずしも一致しないものもあります。

首都圏会員登録状況（都県別①）（2024年11月度）

		東京					埼玉				
		前月末在庫	当月登録	当月成約	当月削除	当月末在庫	前月末在庫	当月登録	当月成約	当月削除	当月末在庫
専属媒介	土地	1,281	467	72	424	1,253	778	218	23	166	806
	戸建	1,549	570	106	458	1,554	488	145	25	103	497
	マンション	4,394	1,969	495	1,471	4,407	375	144	32	80	398
	住宅以外建物全部	786	402	20	356	807	63	22	3	19	59
	住宅以外建物一部	37	14	1	11	40	3	1	0	0	4
	専属計	8,047	3,422	694	2,720	8,061	1,707	530	83	368	1,764
専任媒介	土地	4,036	1,397	262	1,109	4,051	3,957	897	143	829	3,880
	戸建	5,620	1,992	335	1,572	5,692	3,278	1,098	216	839	3,304
	マンション	12,098	4,820	1,245	3,543	12,104	2,055	711	206	470	2,083
	住宅以外建物全部	2,147	899	65	834	2,142	363	122	10	95	379
	住宅以外建物一部	169	62	7	56	167	18	5	1	6	16
	専任計	24,070	9,170	1,914	7,114	24,156	9,671	2,833	576	2,239	9,662
一般媒介	土地	2,837	662	28	641	2,839	1,078	245	13	257	1,061
	戸建	2,643	792	51	814	2,607	824	230	21	226	830
	マンション	7,309	3,324	168	3,264	7,263	659	159	15	179	608
	住宅以外建物全部	2,696	925	24	906	2,701	296	66	2	72	288
	住宅以外建物一部	180	80	4	66	190	15	1	0	2	14
	一般計	15,665	5,783	275	5,691	15,600	2,872	701	51	736	2,801
媒介計	土地	8,154	2,526	362	2,174	8,143	5,813	1,360	179	1,252	5,747
	戸建	9,812	3,354	492	2,844	9,853	4,590	1,473	262	1,168	4,631
	マンション	23,801	10,113	1,908	8,278	23,774	3,089	1,014	253	729	3,089
	住宅以外建物全部	5,629	2,226	109	2,096	5,650	722	210	15	186	726
	住宅以外建物一部	386	156	12	133	397	36	7	1	8	34
	媒介計	47,782	18,375	2,883	15,525	47,817	14,250	4,064	710	3,343	14,227
売主物件	土地	2,695	2,076	25	2,044	2,690	2,374	1,044	30	1,038	2,350
	戸建	5,541	3,610	243	3,401	5,492	4,361	1,690	102	1,668	4,283
	マンション	7,691	7,824	170	7,828	7,484	774	484	8	496	769
	住宅以外建物全部	921	928	10	918	922	96	38	2	35	96
	住宅以外建物一部	232	168	7	163	230	7	2	0	3	6
	売主計	17,080	14,606	455	14,354	16,818	7,612	3,258	142	3,240	7,504
代理物件	土地	288	138	3	149	287	157	42	2	28	164
	戸建	363	260	15	253	348	109	20	2	23	106
	マンション	867	523	18	535	838	34	23	2	10	48
	住宅以外建物全部	311	203	2	206	309	13	10	0	11	14
	住宅以外建物一部	41	26	2	25	40	0	0	0	0	0
	代理計	1,870	1,150	40	1,168	1,822	313	95	6	72	332
媒介以外計	土地	2,983	2,214	28	2,193	2,977	2,531	1,086	32	1,066	2,514
	戸建	5,904	3,870	258	3,654	5,840	4,470	1,710	104	1,691	4,389
	マンション	8,558	8,347	188	8,363	8,322	808	507	10	506	817
	住宅以外建物全部	1,232	1,131	12	1,124	1,231	109	48	2	46	110
	住宅以外建物一部	273	194	9	188	270	7	2	0	3	8
	媒介以外計	18,950	15,756	495	15,522	18,640	7,925	3,353	148	3,312	7,836
売物件	土地	11,137	4,740	390	4,367	11,120	8,344	2,446	211	2,318	8,261
	戸建	15,716	7,224	750	6,498	15,693	9,060	3,183	366	2,859	9,020
	マンション	32,359	18,460	2,096	16,641	32,096	3,897	1,521	263	1,235	3,906
	住宅以外建物全部	6,861	3,357	121	3,220	6,881	831	258	17	232	836
	住宅以外建物一部	659	350	21	321	667	43	9	1	11	40
	総計	66,732	34,131	3,378	31,047	66,457	22,175	7,417	858	6,655	22,063
賃貸物件	土地	346	80	7	85	334	511	97	11	102	495
	戸建	5,123	2,532	232	2,310	5,113	1,107	486	89	397	1,107
	マンション	155,520	102,258	12,336	89,911	155,541	16,925	9,171	1,312	7,956	16,821
	住宅以外建物全部	1,997	864	54	742	2,066	533	193	28	153	544
	住宅以外建物一部	33,337	11,026	971	10,256	33,137	2,315	547	68	513	2,280
	総計	196,323	116,760	13,600	103,304	196,191	21,391	10,494	1,508	9,121	21,247
総合計		263,055	150,891	16,978	134,351	262,648	43,566	17,911	2,366	15,776	43,310

首都圏会員登録状況（都県別②）（2024年11月度）

		千 葉					神 奈 川				
		前月末在庫	当月登録	当月成約	当月削除	当月末在庫	前月末在庫	当月登録	当月成約	当月削除	当月末在庫
専属媒介	土地	496	118	24	106	484	625	213	30	168	638
	戸建	491	185	37	80	557	765	197	71	129	757
	マンション	414	142	60	77	416	1,110	401	165	203	1,139
	住宅以外建物全部	75	20	4	16	76	123	50	6	41	125
	住宅以外建物一部	3	1	0	1	3	8	8	0	5	11
	専属計	1,479	466	125	280	1,536	2,631	869	272	546	2,670
専任媒介	土地	2,916	651	120	476	2,972	3,095	892	193	727	3,053
	戸建	2,762	789	178	594	2,787	3,835	1,252	211	968	3,895
	マンション	1,857	588	204	330	1,908	4,167	1,352	403	961	4,145
	住宅以外建物全部	280	71	9	67	275	472	154	21	148	456
	住宅以外建物一部	19	5	2	8	13	36	21	2	15	40
	専任計	7,834	2,104	513	1,475	7,955	11,605	3,671	830	2,819	11,589
一般媒介	土地	3,773	288	7	236	3,818	1,012	239	16	185	1,062
	戸建	987	245	28	232	980	1,183	359	24	300	1,229
	マンション	504	167	28	161	489	1,552	519	36	475	1,572
	住宅以外建物全部	204	57	0	50	211	532	132	6	115	545
	住宅以外建物一部	12	0	0	2	11	28	9	0	9	28
	一般計	5,480	757	63	681	5,509	4,307	1,258	82	1,084	4,436
媒介計	土地	7,185	1,057	151	818	7,274	4,732	1,344	239	1,080	4,753
	戸建	4,240	1,219	243	906	4,324	5,783	1,808	306	1,397	5,881
	マンション	2,775	897	292	568	2,813	6,829	2,272	604	1,639	6,856
	住宅以外建物全部	559	148	13	133	562	1,127	336	33	304	1,126
	住宅以外建物一部	34	6	2	11	27	72	38	2	29	79
	媒介計	14,793	3,327	701	2,436	15,000	18,543	5,798	1,184	4,449	18,695
売主物件	土地	1,883	687	26	543	2,003	2,030	1,061	28	1,008	2,054
	戸建	2,556	1,222	69	1,102	2,593	4,713	3,779	96	3,606	4,791
	マンション	637	274	22	266	622	1,682	1,937	25	1,901	1,691
	住宅以外建物全部	124	49	1	46	125	237	92	3	100	226
	住宅以外建物一部	4	1	0	0	5	37	26	0	24	39
	売主計	5,204	2,233	118	1,957	5,348	8,699	6,895	152	6,639	8,801
代理物件	土地	132	29	4	14	140	141	38	1	49	134
	戸建	38	16	1	13	39	141	68	3	78	133
	マンション	19	7	0	7	19	75	62	3	65	72
	住宅以外建物全部	12	6	0	5	13	33	11	0	18	26
	住宅以外建物一部	1	0	0	0	1	0	0	0	0	0
	代理計	202	58	5	39	212	390	179	7	210	365
媒介以外計	土地	2,015	716	30	557	2,143	2,171	1,099	29	1,057	2,188
	戸建	2,594	1,238	70	1,115	2,632	4,854	3,847	99	3,684	4,924
	マンション	656	281	22	273	641	1,757	1,999	28	1,966	1,763
	住宅以外建物全部	136	55	1	51	138	270	103	3	118	252
	住宅以外建物一部	5	1	0	0	8	37	26	0	24	39
	媒介以外計	5,406	2,291	123	1,996	5,560	9,089	7,074	159	6,849	9,166
売物件	土地	9,200	1,773	181	1,375	9,417	6,903	2,443	268	2,137	6,941
	戸建	6,834	2,457	313	2,021	6,956	10,637	5,655	405	5,081	10,805
	マンション	3,431	1,178	314	841	3,454	8,586	4,271	632	3,605	8,619
	住宅以外建物全部	695	203	14	184	700	1,397	439	36	422	1,378
	住宅以外建物一部	39	7	2	11	33	109	64	2	53	118
	総計	20,199	5,618	824	4,432	20,560	27,632	12,872	1,343	11,298	27,861
賃貸物件	土地	351	80	7	67	357	329	68	6	59	332
	戸建	837	455	79	349	864	1,325	598	89	549	1,285
	マンション	12,655	8,214	1,269	6,621	12,979	29,582	16,544	1,727	14,432	29,967
	住宅以外建物全部	271	76	10	64	273	681	184	19	183	663
	住宅以外建物一部	1,563	577	55	514	1,571	4,490	1,022	135	847	4,530
	総計	15,677	9,402	1,420	7,615	16,044	36,407	18,416	1,976	16,070	36,777
総合計		35,876	15,020	2,244	12,047	36,604	64,039	31,288	3,319	27,368	64,638

東日本圏域登録状況

(2024年11月度)

		前月末在庫	当月登録	当月成約	当月削除	当月末在庫
専属媒介	土地	5,218	1,326	193	1,106	5,234
	戸建	4,181	1,270	292	914	4,219
	マンション	6,717	2,642	770	1,810	6,770
	住宅以外建物全部	1,147	448	43	385	1,161
	住宅以外建物一部	57	26	1	19	64
	専属計	17,320	5,712	1,299	4,234	17,448
専任媒介	土地	29,035	6,032	1,097	4,868	29,047
	戸建	24,757	7,136	1,456	5,328	25,028
	マンション	22,865	8,126	2,364	5,661	22,885
	住宅以外建物全部	4,393	1,442	149	1,295	4,379
	住宅以外建物一部	310	109	19	89	310
	専任計	81,360	22,845	5,085	17,241	81,649
一般媒介	土地	25,821	3,012	177	2,751	25,970
	戸建	11,281	2,786	273	2,578	11,348
	マンション	11,069	4,065	298	3,983	10,954
	住宅以外建物全部	4,869	1,379	51	1,306	4,906
	住宅以外建物一部	278	95	5	88	280
	一般計	53,318	11,337	804	10,706	53,458
媒介計	土地	60,074	10,370	1,467	8,725	60,251
	戸建	40,219	11,192	2,021	8,820	40,595
	マンション	40,651	14,833	3,432	11,454	40,609
	住宅以外建物全部	10,409	3,269	243	2,986	10,446
	住宅以外建物一部	645	230	25	196	654
	媒介計	151,998	39,894	7,188	32,181	152,555
売主物件	土地	14,317	5,978	212	5,546	14,531
	戸建	22,604	11,967	720	11,123	22,707
	マンション	11,604	11,263	250	11,193	11,405
	住宅以外建物全部	1,570	1,122	16	1,116	1,557
	住宅以外建物一部	300	202	7	191	304
	売主計	50,395	30,532	1,205	29,169	50,504
代理物件	土地	883	267	11	261	885
	戸建	666	363	21	365	639
	マンション	1,000	579	22	583	982
	住宅以外建物全部	356	216	3	229	346
	住宅以外建物一部	40	26	2	25	39
	代理計	2,945	1,451	59	1,463	2,891
媒介以外計	土地	15,200	6,245	223	5,807	15,416
	戸建	23,270	12,330	741	11,488	23,346
	マンション	12,604	11,842	272	11,776	12,387
	住宅以外建物全部	1,926	1,338	19	1,345	1,903
	住宅以外建物一部	340	228	9	216	343
	媒介以外計	53,340	31,983	1,264	30,632	53,395
売物件合計	土地	75,274	16,615	1,690	14,532	75,667
	戸建	63,489	23,522	2,762	20,308	63,941
	マンション	53,255	26,675	3,704	23,230	52,996
	住宅以外建物全部	12,335	4,607	262	4,331	12,349
	住宅以外建物一部	985	458	34	412	997
	総計	205,338	71,877	8,452	62,813	205,950
賃貸物件合計	土地	2,013	403	42	363	2,011
	戸建	8,882	4,252	553	3,717	8,864
	マンション	228,219	142,755	16,758	124,225	229,993
	住宅以外建物全部	4,085	1,406	143	1,213	4,135
	住宅以外建物一部	43,011	13,056	1,326	11,854	42,887
	総計	286,210	161,872	18,822	141,372	287,890
総合計		491,548	233,749	27,274	204,185	493,840

* 取引態様の変更等により「前月末在庫+当月登録-当月成約-当月削除」が「当月末在庫」の数と必ずしも一致しないものもあります。

首都圏圏域登録状況

(2024年11月度)

		前月末在庫	当月登録	当月成約	当月削除	当月末在庫
専属媒介	土地	2,791	929	145	768	2,804
	戸建	3,040	1,037	238	696	3,126
	マンション	6,062	2,441	712	1,628	6,159
	住宅以外建物全部	745	289	33	250	744
	住宅以外建物一部	48	26	1	18	56
	専属計	12,686	4,722	1,129	3,360	12,889
専任媒介	土地	12,976	3,609	710	2,939	12,910
	戸建	14,867	4,940	925	3,815	15,029
	マンション	19,551	7,173	2,031	5,035	19,614
	住宅以外建物全部	2,591	1,011	93	899	2,605
	住宅以外建物一部	235	90	12	81	231
	専任計	50,220	16,823	3,771	12,769	50,389
一般媒介	土地	7,501	1,234	63	1,118	7,581
	戸建	5,014	1,491	115	1,460	5,011
	マンション	9,254	3,650	243	3,574	9,148
	住宅以外建物全部	2,837	839	30	811	2,845
	住宅以外建物一部	221	79	4	71	225
	一般計	24,827	7,293	455	7,034	24,810
媒介計	土地	23,268	5,772	918	4,825	23,295
	戸建	22,921	7,468	1,278	5,971	23,166
	マンション	34,867	13,264	2,986	10,237	34,921
	住宅以外建物全部	6,173	2,139	156	1,960	6,194
	住宅以外建物一部	504	195	17	170	512
	媒介計	87,733	28,838	5,355	23,163	88,088
売主物件	土地	8,387	4,690	111	4,441	8,516
	戸建	16,472	9,903	481	9,442	16,428
	マンション	10,389	10,140	221	10,119	10,169
	住宅以外建物全部	1,177	959	13	976	1,144
	住宅以外建物一部	284	184	7	178	283
	売主計	36,709	25,876	833	25,156	36,540
代理物件	土地	572	208	10	204	577
	戸建	570	354	19	349	554
	マンション	963	571	22	573	946
	住宅以外建物全部	303	192	2	208	290
	住宅以外建物一部	38	25	2	24	37
	代理計	2,446	1,350	55	1,358	2,404
媒介以外計	土地	8,959	4,898	121	4,645	9,093
	戸建	17,042	10,257	500	9,791	16,982
	マンション	11,352	10,711	243	10,692	11,115
	住宅以外建物全部	1,480	1,151	15	1,184	1,434
	住宅以外建物一部	322	209	9	202	320
	媒介以外計	39,155	27,226	888	26,514	38,944
売物件合計	土地	32,227	10,670	1,039	9,470	32,388
	戸建	39,963	17,725	1,778	15,762	40,148
	マンション	46,219	23,975	3,229	20,929	46,036
	住宅以外建物全部	7,653	3,290	171	3,144	7,628
	住宅以外建物一部	826	404	26	372	832
	総計	126,888	56,064	6,243	49,677	127,032
賃貸物件合計	土地	1,357	312	31	292	1,346
	戸建	7,543	3,783	471	3,353	7,502
	マンション	205,580	131,963	16,173	115,427	205,946
	住宅以外建物全部	3,216	1,236	111	1,067	3,274
	住宅以外建物一部	39,284	12,191	1,221	11,185	39,069
	総計	256,980	149,485	18,007	131,324	257,137
総合計		383,868	205,549	24,250	181,001	384,169

* 取引態様の変更等により「前月末在庫+当月登録-当月成約-当月削除」が「当月末在庫」の数と必ずしも一致しないものもあります。

首都圏圏域登録状況（都県別①）（2024年11月度）

		東 京					埼 玉				
		前月末在庫	当月登録	当月成約	当月削除	当月末在庫	前月末在庫	当月登録	当月成約	当月削除	当月末在庫
専属媒介	土地	861	304	70	251	844	782	224	21	174	810
	戸建	1,107	391	99	286	1,112	591	191	30	136	608
	マンション	3,321	1,448	370	1,034	3,373	581	202	61	126	591
	住宅以外建物全部	357	150	19	122	362	115	37	4	38	108
	住宅以外建物一部	29	16	0	10	36	3	0	0	0	3
	専属計	5,675	2,309	558	1,703	5,727	2,072	654	116	474	2,120
専任媒介	土地	2,696	976	227	734	2,702	4,070	946	161	893	3,960
	戸建	4,099	1,426	293	1,094	4,123	3,654	1,244	219	981	3,680
	マンション	9,806	3,913	1,118	2,743	9,831	2,500	898	228	603	2,562
	住宅以外建物全部	1,152	484	44	450	1,136	441	203	14	148	483
	住宅以外建物一部	151	56	7	53	147	20	6	1	8	17
	専任計	17,904	6,855	1,689	5,074	17,939	10,685	3,297	623	2,633	10,702
一般媒介	土地	1,100	345	24	309	1,120	1,193	256	16	283	1,157
	戸建	1,534	462	41	507	1,469	1,030	316	20	296	1,058
	マンション	5,529	2,355	147	2,314	5,450	953	295	21	319	916
	住宅以外建物全部	1,349	421	19	402	1,356	423	112	2	117	417
	住宅以外建物一部	146	52	4	44	149	17	7	0	7	17
	一般計	9,658	3,635	235	3,576	9,544	3,616	986	59	1,022	3,565
媒介計	土地	4,657	1,625	321	1,294	4,666	6,045	1,426	198	1,350	5,927
	戸建	6,740	2,279	433	1,887	6,704	5,275	1,751	269	1,413	5,346
	マンション	18,656	7,716	1,635	6,091	18,654	4,034	1,395	310	1,048	4,069
	住宅以外建物全部	2,858	1,055	82	974	2,854	979	352	20	303	1,008
	住宅以外建物一部	326	124	11	107	332	40	13	1	15	37
	媒介計	33,237	12,799	2,482	10,353	33,210	16,373	4,937	798	4,129	16,387
売主物件	土地	1,893	1,562	21	1,528	1,896	2,445	1,176	33	1,134	2,453
	戸建	3,874	2,481	204	2,432	3,712	4,759	2,020	97	1,955	4,728
	マンション	4,823	4,707	133	4,725	4,660	1,592	1,393	19	1,393	1,572
	住宅以外建物全部	514	474	6	494	489	217	122	2	124	212
	住宅以外建物一部	172	134	7	111	188	14	5	0	4	15
	売主計	11,276	9,358	371	9,290	10,945	9,027	4,716	151	4,610	8,980
代理物件	土地	119	64	0	77	117	167	28	2	41	149
	戸建	175	151	4	149	175	150	49	9	41	146
	マンション	613	368	14	380	590	108	41	4	34	115
	住宅以外建物全部	186	140	2	143	183	35	16	0	18	34
	住宅以外建物一部	29	20	2	20	27	2	1	0	1	2
	代理計	1,122	743	22	769	1,092	462	135	15	135	446
媒介以外計	土地	2,012	1,626	21	1,605	2,013	2,612	1,204	35	1,175	2,602
	戸建	4,049	2,632	208	2,581	3,887	4,909	2,069	106	1,996	4,874
	マンション	5,436	5,075	147	5,105	5,250	1,700	1,434	23	1,427	1,687
	住宅以外建物全部	700	614	8	637	672	252	138	2	142	246
	住宅以外建物一部	201	154	9	131	215	16	6	0	5	17
	媒介以外計	12,398	10,101	393	10,059	12,037	9,489	4,851	166	4,745	9,426
売物件	土地	6,669	3,251	342	2,899	6,679	8,657	2,630	233	2,525	8,529
	戸建	10,789	4,911	641	4,468	10,591	10,184	3,820	375	3,409	10,220
	マンション	24,092	12,791	1,782	11,196	23,904	5,734	2,829	333	2,475	5,756
	住宅以外建物全部	3,558	1,669	90	1,611	3,526	1,231	490	22	445	1,254
	住宅以外建物一部	527	278	20	238	547	56	19	1	20	54
	総計	45,635	22,900	2,875	20,412	45,247	25,862	9,788	964	8,874	25,813
賃貸物件	土地	135	50	6	45	134	529	103	11	108	513
	戸建	2,863	1,632	190	1,462	2,843	1,547	697	91	589	1,564
	マンション	124,410	85,330	10,487	75,058	124,219	23,030	12,275	1,636	11,006	22,665
	住宅以外建物全部	1,431	597	57	495	1,476	741	286	26	233	768
	住宅以外建物一部	28,980	9,202	919	8,563	28,699	2,682	672	32	597	2,675
	総計	157,819	96,811	11,659	85,623	157,371	28,529	14,033	1,846	12,533	28,185
総合計		203,454	119,711	14,534	106,035	202,618	54,391	23,821	2,810	21,407	53,998

首都圏圏域登録状況（都県別②）（2024年11月度）

		千葉					神奈川				
		前月末在庫	当月登録	当月成約	当月削除	当月末在庫	前月末在庫	当月登録	当月成約	当月削除	当月末在庫
専属媒介	土地	578	152	24	145	561	570	249	30	198	589
	戸建	557	208	37	116	610	785	247	72	158	796
	マンション	598	204	85	113	598	1,562	587	196	355	1,597
	住宅以外建物全部	110	39	3	34	113	163	63	7	56	161
	住宅以外建物一部	3	1	0	0	4	13	9	1	8	13
	専属計	1,846	604	149	408	1,886	3,093	1,155	306	775	3,156
専任媒介	土地	3,162	773	122	556	3,258	3,048	914	200	756	2,990
	戸建	3,043	919	192	707	3,074	4,071	1,351	221	1,033	4,152
	マンション	2,196	703	243	423	2,229	5,049	1,659	442	1,266	4,992
	住宅以外建物全部	427	112	15	103	421	571	212	20	198	565
	住宅以外建物一部	14	6	2	5	13	50	22	2	15	54
	専任計	8,842	2,513	574	1,794	8,995	12,789	4,158	885	3,268	12,753
一般媒介	土地	4,263	402	9	330	4,324	945	231	14	196	980
	戸建	1,193	291	30	283	1,184	1,257	422	24	374	1,300
	マンション	717	249	29	249	699	2,055	751	46	692	2,083
	住宅以外建物全部	425	131	2	134	421	640	175	7	158	651
	住宅以外建物一部	13	2	0	2	13	45	18	0	18	46
	一般計	6,611	1,075	70	998	6,641	4,942	1,597	91	1,438	5,060
媒介計	土地	8,003	1,327	155	1,031	8,143	4,563	1,394	244	1,150	4,559
	戸建	4,793	1,418	259	1,106	4,868	6,113	2,020	317	1,565	6,248
	マンション	3,511	1,156	357	785	3,526	8,666	2,997	684	2,313	8,672
	住宅以外建物全部	962	282	20	271	955	1,374	450	34	412	1,377
	住宅以外建物一部	30	9	2	7	30	108	49	3	41	113
	媒介計	17,299	4,192	793	3,200	17,522	20,824	6,910	1,282	5,481	20,969
売主物件	土地	2,063	738	30	590	2,183	1,986	1,214	27	1,189	1,984
	戸建	2,957	1,429	78	1,288	3,003	4,882	3,973	102	3,767	4,985
	マンション	1,007	671	20	667	990	2,967	3,369	49	3,334	2,947
	住宅以外建物全部	158	83	2	85	151	288	280	3	273	292
	住宅以外建物一部	22	4	0	13	13	76	41	0	50	67
	売主計	6,207	2,925	130	2,643	6,340	10,199	8,877	181	8,613	10,275
代理物件	土地	162	57	7	20	191	124	59	1	66	120
	戸建	83	50	1	45	82	162	104	5	114	151
	マンション	52	18	0	14	55	190	144	4	145	186
	住宅以外建物全部	29	11	0	11	30	53	25	0	36	43
	住宅以外建物一部	3	0	0	1	2	4	4	0	2	6
	代理計	329	136	8	91	360	533	336	10	363	506
媒介以外計	土地	2,225	795	37	610	2,374	2,110	1,273	28	1,255	2,104
	戸建	3,040	1,479	79	1,333	3,085	5,044	4,077	107	3,881	5,136
	マンション	1,059	689	20	681	1,045	3,157	3,513	53	3,479	3,133
	住宅以外建物全部	187	94	2	96	181	341	305	3	309	335
	住宅以外建物一部	25	4	0	14	15	80	45	0	52	73
	媒介以外計	6,536	3,061	138	2,734	6,700	10,732	9,213	191	8,976	10,781
売物件	土地	10,228	2,122	192	1,641	10,517	6,673	2,667	272	2,405	6,663
	戸建	7,833	2,897	338	2,439	7,953	11,157	6,097	424	5,446	11,384
	マンション	4,570	1,845	377	1,466	4,571	11,823	6,510	737	5,792	11,805
	住宅以外建物全部	1,149	376	22	367	1,136	1,715	755	37	721	1,712
	住宅以外建物一部	55	13	2	21	45	188	94	3	93	186
	総計	23,835	7,253	931	5,934	24,222	31,556	16,123	1,473	14,457	31,750
賃貸物件	土地	371	87	9	79	370	322	72	5	60	329
	戸建	1,362	676	89	561	1,388	1,771	778	101	741	1,707
	マンション	18,318	11,158	1,434	9,540	18,506	39,822	23,200	2,616	19,823	40,556
	住宅以外建物全部	431	123	10	115	429	613	230	18	224	601
	住宅以外建物一部	2,165	680	65	610	2,171	5,457	1,637	155	1,415	5,524
	総計	22,647	12,724	1,607	10,905	22,864	47,985	25,917	2,895	22,263	48,717
総合計		46,482	19,977	2,538	16,839	47,086	79,541	42,040	4,368	36,720	80,467