

## 2024(令和6)年10月度 レインズシステム利用実績報告

(10月1日～31日)

この報告は標記期間内で当機構会員が物件情報登録・成約報告・検索等レインズシステムを利用した実績を集計したものです。

不動産流通市場の動向を表わしているものではないことにご注意ください。

\* 会員アクセス状況に「詳細検索」を追加しました。総アクセス件数の前月比・前年同月比は「詳細検索」を含めた件数で比較して算出しています。

### 〔東日本〕

#### ●東日本会員アクセス状況

				件数 (件)	増減率(%)	
					前月比	前年同月比
登録	売物件	媒介	専属	6,097	0.8	-5.0
			専任	24,442	1.2	-1.0
			一般	12,360	5.0	-1.0
			媒介計	42,899	2.2	-1.6
			売り主	31,691	3.6	-5.7
			代理	1,594	4.7	0.8
			売物件計	76,184	2.9	-3.3
			賃貸物件	177,567	6.7	-5.7
			登録計	253,751	5.5	-5.0
		成約報告	売物件		8,106	-1.9
賃貸物件			18,562	-3.5	1.9	
成約報告計			26,668	-3.0	0.2	
条件検索	売物件		8,583,211	0.1	5.3	
	賃貸物件		3,581,535	0.8	-9.5	
	成約売物件		1,409,317	0.6	4.9	
	成約賃貸物件		181,569	7.7	8.5	
	会員検索		9,289	-60.9	-30.4	
	条件検索計		13,764,921	0.3	0.9	
詳細検索	売物件		3,983,605	4.5	28.7	
	賃貸物件		1,819,020	11.0	16.2	
	成約売物件		338,356	32.2	86.4	
	成約賃貸物件		39,132	-3.1	-12.9	
	詳細検索計		6,180,113	7.5	26.4	
図面取得	売物件		19,117,661	-0.2	8.4	
	賃貸物件		9,689,707	1.2	0.1	
	成約売物件		2,276,160	0.3	7.9	
	成約賃貸物件		214,340	5.4	13.5	
	図面検索計		31,297,868	0.3	5.7	
その他	変更・削除・更新・図面登録		1,761,111	3.6	-0.9	
総アクセス	売物件(成約含む)		36,111,190	0.7	9.7	
	賃貸物件(成約含む)		17,163,953	2.4	-0.7	
	会員検索		9,289	-60.9	-30.4	
	総アクセス件数		53,284,432	1.2	6.1	

#### <参考>

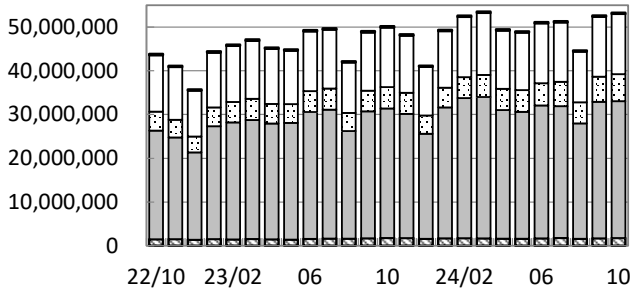
#### ●東日本月末在庫状況(圏域)

				件数 (件)	増減率(%)	
					前月比	前年同月比
登録	売物件	媒介	専属	17,320	1.0	1.7
			専任	81,360	1.2	8.9
			一般	53,318	0.8	9.9
			媒介計	151,998	1.1	8.4
			売り主	50,395	0.0	0.1
			代理	2,945	2.9	3.6
			売物件計	205,338	0.8	6.1
			賃貸物件	286,210	-1.0	-19.6
			在庫計	491,548	-0.2	-10.5



公益財団法人 東日本不動産流通機構 2024(令和6)年11月11日  
〒101-0044 東京都千代田区鍛冶町2-3-2 神田センタービルディング2F TEL. 03-5296-9350

(件) 東日本会員アクセス状況推移



(参考)

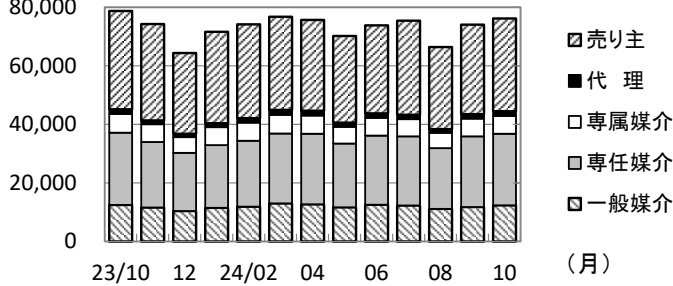
	23/4~23/10	24/4~24/10	前年比%
登録	1,777,625	1,679,760	94.5
成約	172,954	179,648	103.9
条件検索	90,527,438	92,914,029	102.6
詳細検索	32,132,151	37,233,046	115.9
図面検索	194,913,749	207,846,687	106.6
その他	11,179,994	11,740,805	105.0
総合計	330,703,911	351,593,975	106.3

2023年度計
3,072,797
323,176
155,609,625
55,490,833
341,622,666
19,631,945
575,751,042

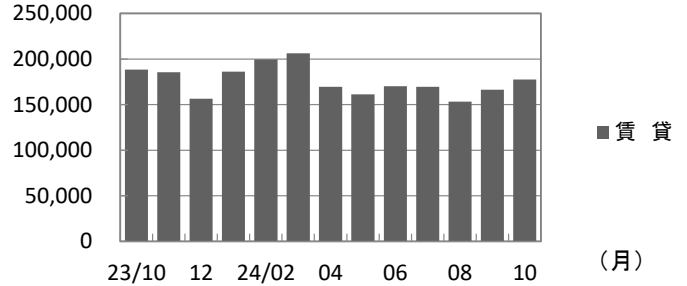
	2023年10月	11月	12月	2024年1月	2月	3月	4月	5月	6月	7月	8月	9月	10月
登録	267,116	259,801	220,676	257,918	273,714	283,063	245,292	231,354	244,069	245,088	219,665	240,541	253,751
成約	26,620	24,428	25,048	28,240	35,210	37,296	26,792	24,077	26,253	25,604	22,763	27,491	26,668
条件検索	13,636,248	13,091,829	11,130,602	12,930,885	13,766,043	14,162,828	13,338,639	13,173,028	13,707,772	13,594,584	11,611,250	13,723,835	13,764,921
詳細検索	4,887,782	4,821,882	4,188,992	4,508,501	4,787,164	5,052,143	4,858,672	4,970,344	5,079,003	5,568,973	4,827,687	5,748,254	6,180,113
図面検索	29,613,025	28,401,112	24,016,485	29,928,739	32,035,813	32,326,768	29,401,478	29,018,030	30,399,596	30,130,789	26,387,103	31,211,823	31,297,868
その他	1,776,346	1,752,348	1,584,536	1,704,413	1,727,273	1,683,381	1,621,661	1,600,283	1,684,559	1,786,079	1,586,415	1,700,697	1,761,111
総合計	50,207,137	48,351,400	41,166,339	49,358,696	52,625,217	53,545,479	49,492,534	49,017,116	51,141,252	51,351,117	44,654,883	52,652,641	53,284,432

\* その他は変更、削除、更新、及び図面登録

(件) 東日本会員の売物件登録推移

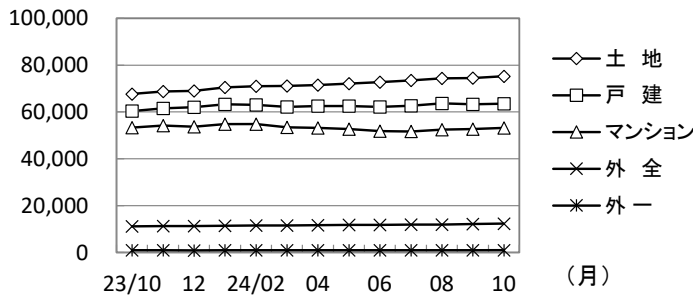


(件) 東日本会員の賃貸物件登録推移

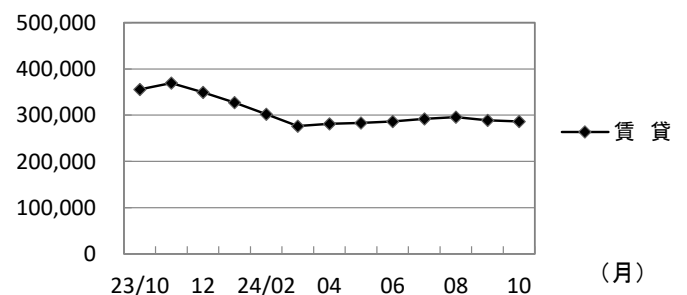


	2023年10月	11月	12月	2024年1月	2月	3月	4月	5月	6月	7月	8月	9月	10月
売物件	売り主	33,592	32,932	27,592	31,236	32,042	31,822	31,013	29,614	30,065	32,149	28,045	30,580
	代理	1,582	1,291	1,143	1,344	1,534	1,682	1,651	1,434	1,544	1,496	1,248	1,523
	専属媒介	6,415	6,063	5,370	6,126	6,197	6,384	6,222	5,693	6,056	5,867	5,242	6,049
	専任媒介	24,685	22,386	19,883	21,426	22,509	23,870	24,101	21,786	23,613	23,619	20,751	24,149
	一般媒介	12,482	11,609	10,397	11,498	11,899	13,011	12,702	11,674	12,558	12,300	11,141	11,770
合計	78,756	74,281	64,385	71,630	74,181	76,769	75,689	70,201	73,836	75,431	66,427	74,071	
賃貸	188,360	185,520	156,291	186,288	199,533	206,294	169,603	161,153	170,233	169,657	153,238	166,470	
総合計	267,116	259,801	220,676	257,918	273,714	283,063	245,292	231,354	244,069	245,088	219,665	240,541	

(件) 東日本圏域の売物件在庫推移



(件) 東日本圏域の賃貸物件在庫推移



	2023年10月	11月	12月	2024年1月	2月	3月	4月	5月	6月	7月	8月	9月	10月
売物件	土地	67,704	68,703	69,046	70,526	71,013	71,123	71,537	72,071	72,796	73,450	74,406	75,274
	戸建	60,381	61,564	62,076	63,235	63,094	62,217	62,584	62,544	62,225	62,645	63,692	63,489
	マンション	53,295	54,147	53,659	54,768	54,846	53,504	53,207	52,730	51,880	51,657	52,505	52,743
	外全	11,144	11,310	11,311	11,355	11,586	11,575	11,615	11,715	11,823	11,917	11,950	12,207
	外一	924	909	883	923	970	952	937	958	958	956	966	982
合計	193,448	196,633	196,975	200,807	201,509	199,371	199,880	200,018	199,682	200,625	203,519	203,631	
賃貸	355,945	369,426	349,688	327,540	301,857	276,493	281,612	282,976	286,464	291,981	295,638	289,007	
総合計	549,393	566,059	546,663	528,347	503,366	475,864	481,492	482,994	486,146	492,606	499,157	492,638	

\* 外全は住宅以外建物全部、外一は住宅以外建物一部

# 2024(令和6)年10月度 レインズシステム利用実績報告

(10月1日～31日)

## 〔首都圏〕

### ●首都圏会員アクセス状況

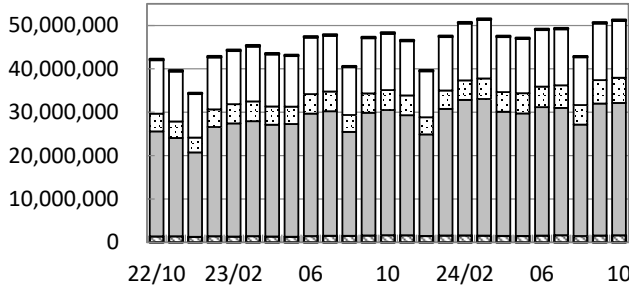
				件数 (件)	増減率(%)	
					前月比	前年同月比
登録	売物件	媒介	専属	5,322	0.2	-4.9
			専任	18,652	1.7	-0.6
			一般	8,872	6.2	-2.0
			媒介計	32,846	2.6	-1.7
			売り主	28,059	4.3	-4.0
			代理	1,532	4.9	1.1
			売物件計	62,437	3.4	-2.7
			賃貸物件	166,904	7.0	-3.5
	登録計	229,341	6.0	-3.3		
成約報告	売物件		5,922	-1.9	-4.0	
	賃貸物件		17,720	-3.9	1.4	
	成約報告計		23,642	-3.4	0.0	
条件検索	売物件		8,059,957	0.0	5.1	
	賃貸物件		3,567,476	0.8	-9.5	
	成約売物件		1,303,732	0.7	5.3	
	成約賃貸物件		180,086	7.5	8.3	
	会員検索		8,703	-62.6	-31.9	
	条件検索計		13,119,954	0.3	0.7	
詳細検索	売物件		3,641,882	4.4	28.6	
	賃貸物件		1,813,119	11.1	16.2	
	成約売物件		322,514	34.8	93.7	
	成約賃貸物件		39,027	-3.1	-13.0	
	詳細検索計		5,816,542	7.7	26.4	
図面取得	売物件		18,458,262	-0.3	8.6	
	賃貸物件		9,668,162	1.2	0.0	
	成約売物件		2,159,576	0.3	8.1	
	成約賃貸物件		214,039	5.4	13.6	
	図面検索計		30,500,039	0.3	5.7	
その他	変更・削除・更新・図面登録		1,643,815	3.4	-1.1	
総アクセス	売物件(成約含む)		34,257,337	0.6	9.8	
	賃貸物件(成約含む)		17,067,293	2.4	-0.7	
	会員検索		8,703	-62.6	-31.9	
	総アクセス件数		51,333,333	1.2	6.1	

### 〈参考〉

#### ●首都圏月末在庫状況(圏域)

				件数 (件)	増減率(%)	
					前月比	前年同月比
登録	売物件	媒介	専属	12,686	1.4	-0.8
			専任	50,220	1.2	7.2
			一般	24,827	0.9	5.6
			媒介計	87,733	1.1	5.5
			売り主	36,709	0.0	0.4
			代理	2,446	3.7	4.2
			売物件計	126,888	0.8	4.0
			賃貸物件	256,980	-0.7	-19.7
	在庫計	383,868	-0.2	-13.1		

### (件) 首都圏会員アクセス状況推移



(参考)

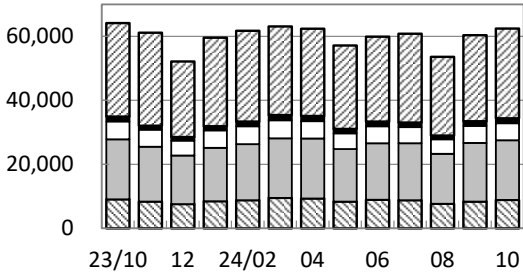
	23/4~23/10	24/4~24/10	前年比%
登録	1,580,744	1,506,915	95.3
成約	154,009	159,311	103.4
条件検索	86,503,896	88,506,460	102.3
詳細検索	30,202,764	34,863,808	115.4
図面検索	189,816,156	202,428,664	106.6
その他	10,405,185	10,918,340	104.9
総合計	318,662,754	338,383,498	106.2

2023年度計	
登録	2,741,975
成約	288,926
条件検索	148,653,040
詳細検索	52,187,708
図面検索	332,821,428
その他	18,301,461
総合計	554,994,538

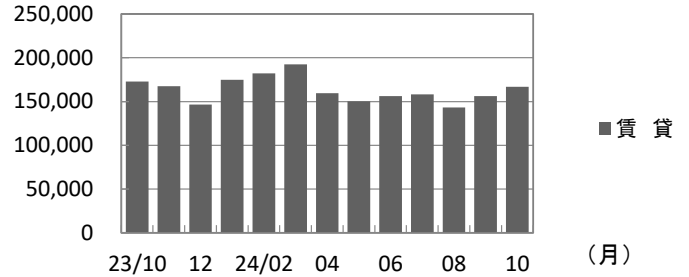
	2023年10月	11月	12月	2024年1月	2月	3月	4月	5月	6月	7月	8月	9月	10月
登録	237,095	228,607	198,825	234,279	244,034	255,486	221,939	207,279	216,116	218,875	196,949	216,416	229,341
成約	23,638	21,808	22,332	25,628	31,892	33,257	23,818	21,306	23,195	22,624	20,247	24,479	23,642
条件検索	13,031,671	12,521,270	10,630,203	12,349,616	13,142,939	13,505,116	12,709,498	12,544,981	13,057,705	12,944,886	11,044,960	13,084,476	13,119,954
詳細検索	4,603,202	4,561,692	3,953,078	4,235,979	4,497,233	4,736,962	4,533,949	4,663,848	4,736,195	5,209,755	4,503,522	5,399,997	5,816,542
図面検索	28,845,802	27,676,383	23,405,165	29,191,939	31,238,571	31,493,214	28,615,957	28,241,841	29,612,104	29,338,535	25,697,493	30,422,695	30,500,039
その他	1,662,367	1,643,077	1,486,610	1,589,057	1,613,642	1,563,890	1,499,326	1,489,050	1,571,045	1,662,877	1,462,991	1,589,236	1,643,815
総合計	48,403,775	46,652,837	39,696,213	47,626,498	50,768,311	51,587,925	47,604,487	47,168,305	49,216,360	49,397,552	42,926,162	50,737,299	51,333,333

\* その他は変更、削除、更新、及び図面登録

### (件) 首都圏会員の売物件登録推移

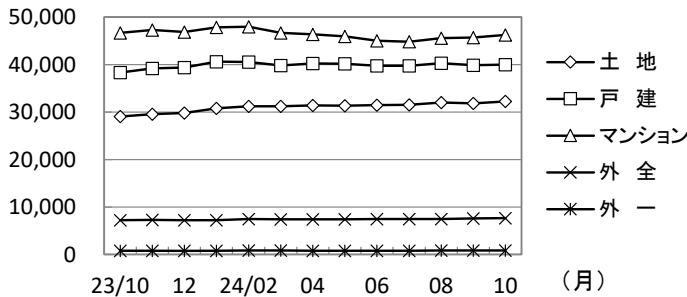


### (件) 首都圏会員の賃貸物件登録推移

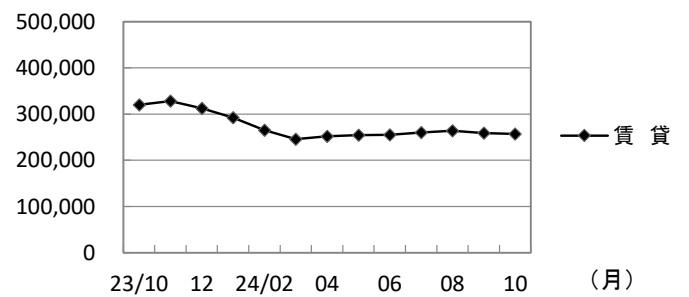


	2023年10月	11月	12月	2024年1月	2月	3月	4月	5月	6月	7月	8月	9月	10月	
売物件	売り主	29,232	29,072	23,622	27,679	28,374	27,705	27,286	26,079	26,535	27,771	24,617	26,902	28,059
	代理	1,516	1,229	1,107	1,291	1,475	1,629	1,619	1,382	1,474	1,427	1,157	1,460	1,532
	専属媒介	5,594	5,336	4,664	5,456	5,588	5,644	5,412	4,917	5,313	5,036	4,539	5,311	5,322
	専任媒介	18,758	17,144	15,186	16,697	17,531	18,625	18,757	16,424	17,654	17,815	15,613	18,340	18,652
	一般媒介	9,056	8,359	7,569	8,464	8,780	9,504	9,317	8,349	8,926	8,778	7,673	8,352	8,872
合計	64,156	61,140	52,148	59,587	61,748	63,107	62,391	57,151	59,902	60,827	53,599	60,365	62,437	
賃貸	172,939	167,467	146,677	174,692	182,286	192,379	159,548	150,128	156,214	158,048	143,350	156,051	166,904	
総合計	237,095	228,607	198,825	234,279	244,034	255,486	221,939	207,279	216,116	218,875	196,949	216,416	229,341	

### (件) 首都圏圏域の売物件在庫推移



### (件) 首都圏圏域の賃貸物件在庫推移



	2023年10月	11月	12月	2024年1月	2月	3月	4月	5月	6月	7月	8月	9月	10月	
売物件	土地	29,048	29,586	29,790	30,766	31,234	31,187	31,417	31,315	31,434	31,495	32,017	31,847	32,227
	戸建	38,314	39,182	39,349	40,621	40,536	39,816	40,234	40,183	39,761	39,770	40,311	39,836	39,963
	マンション	46,651	47,306	46,835	47,865	47,971	46,699	46,374	45,950	45,014	44,808	45,551	45,725	46,219
	外全	7,226	7,285	7,210	7,232	7,435	7,393	7,386	7,423	7,450	7,434	7,445	7,598	7,653
	外一	794	775	752	799	836	807	789	804	794	802	816	830	826
合計	122,033	124,134	123,936	127,283	128,012	125,902	126,200	125,675	124,453	124,309	126,140	125,836	126,888	
賃貸	319,946	328,108	312,784	292,483	265,507	245,794	251,875	254,320	255,285	260,178	263,881	258,911	256,980	
総合計	441,979	452,242	436,720	419,766	393,519	371,696	378,075	379,995	379,738	384,487	390,021	384,747	383,868	

\* 外全は住宅以外建物全部、外一は住宅以外建物一部

# 東日本会員登録状況

(2024年10月度)

		前月末在庫	当月登録	当月成約	当月削除	当月末在庫
専属媒介	土地	5,274	1,356	194	1,133	5,289
	戸建	4,141	1,337	280	950	4,235
	マンション	6,787	2,827	762	1,932	6,893
	住宅以外建物全部	1,252	554	51	501	1,251
	住宅以外建物一部	60	23	4	20	58
	専属計	17,514	6,097	1,291	4,536	17,726
専任媒介	土地	28,738	6,487	998	4,963	29,225
	戸建	24,686	7,359	1,440	5,528	24,965
	マンション	22,952	8,876	2,270	6,276	23,213
	住宅以外建物全部	4,677	1,616	131	1,437	4,706
	住宅以外建物一部	320	104	13	122	288
	専任計	81,373	24,442	4,852	18,326	82,397
一般媒介	土地	22,535	3,097	210	2,781	22,709
	戸建	11,498	2,735	239	2,634	11,483
	マンション	11,363	4,653	278	4,257	11,579
	住宅以外建物全部	5,250	1,794	55	1,733	5,289
	住宅以外建物一部	281	81	6	75	283
	一般計	50,927	12,360	788	11,480	51,343
媒介計	土地	56,547	10,940	1,402	8,877	57,223
	戸建	40,325	11,431	1,959	9,112	40,683
	マンション	41,102	16,356	3,310	12,465	41,685
	住宅以外建物全部	11,179	3,964	237	3,671	11,246
	住宅以外建物一部	661	208	23	217	629
	媒介計	149,814	42,899	6,931	34,342	151,466
売主物件	土地	14,351	5,804	215	5,497	14,424
	戸建	22,899	12,099	614	11,588	22,794
	マンション	11,708	12,330	278	12,052	11,707
	住宅以外建物全部	1,612	1,274	18	1,222	1,637
	住宅以外建物一部	277	184	11	158	292
	売主計	50,847	31,691	1,136	30,517	50,854
代理物件	土地	910	286	10	265	926
	戸建	690	328	13	313	696
	マンション	982	700	15	651	1,016
	住宅以外建物全部	342	265	1	223	381
	住宅以外建物一部	35	15	0	8	42
	代理計	2,959	1,594	39	1,460	3,061
媒介以外計	土地	15,261	6,090	225	5,762	15,350
	戸建	23,589	12,427	627	11,901	23,490
	マンション	12,690	13,030	293	12,703	12,723
	住宅以外建物全部	1,954	1,539	19	1,445	2,018
	住宅以外建物一部	312	199	11	166	334
	媒介以外計	53,806	33,285	1,175	31,977	53,915
売物件合計	土地	71,808	17,030	1,627	14,639	72,573
	戸建	63,914	23,858	2,586	21,013	64,173
	マンション	53,792	29,386	3,603	25,168	54,408
	住宅以外建物全部	13,133	5,503	256	5,116	13,264
	住宅以外建物一部	973	407	34	383	963
	総計	203,620	76,184	8,106	66,319	205,381
賃貸物件合計	土地	2,123	459	46	437	2,099
	戸建	9,248	4,987	578	4,229	9,428
	マンション	236,703	156,006	16,436	142,415	233,859
	住宅以外建物全部	4,169	1,389	122	1,281	4,155
	住宅以外建物一部	44,653	14,726	1,380	13,341	44,658
	総計	296,896	177,567	18,562	161,703	294,199
総合計		500,516	253,751	26,668	228,022	499,580

\* 取引態様の変更等により「前月末在庫+当月登録-当月成約-当月削除」が「当月末在庫」の数と必ずしも一致しないものもあります。

# 首都圏会員登録状況

(2024年10月度)

		前月末在庫	当月登録	当月成約	当月削除	当月末在庫
専属媒介	土地	3,188	1,014	146	872	3,180
	戸建	3,200	1,100	212	789	3,293
	マンション	6,176	2,675	716	1,817	6,293
	住宅以外建物全部	1,041	511	34	468	1,047
	住宅以外建物一部	52	22	4	18	51
	専属計	13,657	5,322	1,112	3,964	13,864
専任媒介	土地	13,759	4,081	600	3,227	14,004
	戸建	15,306	5,194	903	4,038	15,495
	マンション	19,936	8,033	1,973	5,774	20,177
	住宅以外建物全部	3,270	1,250	89	1,156	3,262
	住宅以外建物一部	275	94	12	114	242
	専任計	52,546	18,652	3,577	14,309	53,180
一般媒介	土地	8,676	1,447	82	1,366	8,700
	戸建	5,670	1,589	87	1,602	5,637
	マンション	9,759	4,347	226	3,928	10,024
	住宅以外建物全部	3,710	1,416	33	1,391	3,728
	住宅以外建物一部	235	73	5	70	235
	一般計	28,050	8,872	433	8,357	28,324
媒介計	土地	25,623	6,542	828	5,465	25,884
	戸建	24,176	7,883	1,202	6,429	24,425
	マンション	35,871	15,055	2,915	11,519	36,494
	住宅以外建物全部	8,021	3,177	156	3,015	8,037
	住宅以外建物一部	562	189	21	202	528
	媒介計	94,253	32,846	5,122	26,630	95,368
売主物件	土地	8,893	4,708	127	4,473	8,982
	戸建	17,246	10,314	363	10,025	17,171
	マンション	10,784	11,628	249	11,377	10,784
	住宅以外建物全部	1,354	1,227	13	1,182	1,378
	住宅以外建物一部	265	182	11	156	280
	売主計	38,542	28,059	763	27,213	38,595
代理物件	土地	696	247	8	225	718
	戸建	645	317	13	302	651
	マンション	959	689	15	639	995
	住宅以外建物全部	331	264	1	223	369
	住宅以外建物一部	35	15	0	8	42
	代理計	2,666	1,532	37	1,397	2,775
媒介以外計	土地	9,589	4,955	135	4,698	9,700
	戸建	17,891	10,631	376	10,327	17,822
	マンション	11,743	12,317	264	12,016	11,779
	住宅以外建物全部	1,685	1,491	14	1,405	1,747
	住宅以外建物一部	300	197	11	164	322
	媒介以外計	41,208	29,591	800	28,610	41,370
売物件合計	土地	35,212	11,497	963	10,163	35,584
	戸建	42,067	18,514	1,578	16,756	42,247
	マンション	47,614	27,372	3,179	23,535	48,273
	住宅以外建物全部	9,706	4,668	170	4,420	9,784
	住宅以外建物一部	862	386	32	366	850
	総計	135,461	62,437	5,922	55,240	136,738
賃貸物件合計	土地	1,550	380	41	352	1,537
	戸建	8,224	4,592	476	3,948	8,392
	マンション	216,293	146,545	15,833	132,324	214,682
	住宅以外建物全部	3,512	1,225	104	1,151	3,482
	住宅以外建物一部	41,698	14,162	1,266	12,889	41,705
	総計	271,277	166,904	17,720	150,664	269,798
総合計		406,738	229,341	23,642	205,904	406,536

\* 取引態様の変更等により「前月末在庫+当月登録-当月成約-当月削除」が「当月末在庫」の数と必ずしも一致しないものもあります。

首都圏会員登録状況（都県別①）（2024年10月度）

		東京					埼玉				
		前月末在庫	当月登録	当月成約	当月削除	当月末在庫	前月末在庫	当月登録	当月成約	当月削除	当月末在庫
専属媒介	土地	1,301	531	63	487	1,281	763	162	18	124	778
	戸建	1,486	618	87	465	1,549	504	144	29	124	488
	マンション	4,324	2,053	466	1,500	4,394	364	130	43	73	375
	住宅以外建物全部	771	433	21	397	786	65	15	3	14	63
	住宅以外建物一部	40	15	2	15	37	2	1	0	0	3
	専属計	7,922	3,650	639	2,864	8,047	1,698	452	93	335	1,707
専任媒介	土地	3,987	1,480	193	1,231	4,036	3,885	930	151	705	3,957
	戸建	5,466	2,094	365	1,562	5,620	3,327	1,011	171	864	3,278
	マンション	11,997	5,134	1,105	3,909	12,098	2,077	668	210	467	2,055
	住宅以外建物全部	2,147	906	54	840	2,147	353	115	8	97	363
	住宅以外建物一部	193	71	9	85	169	20	6	3	5	18
	専任計	23,790	9,685	1,726	7,627	24,070	9,662	2,730	543	2,138	9,671
一般媒介	土地	2,825	684	35	648	2,837	1,094	221	17	231	1,078
	戸建	2,649	822	32	813	2,643	888	191	22	254	824
	マンション	7,178	3,416	150	3,169	7,309	643	190	16	174	659
	住宅以外建物全部	2,686	1,139	24	1,129	2,696	282	91	3	74	296
	住宅以外建物一部	179	63	4	60	180	15	9	0	3	15
	一般計	15,517	6,124	245	5,819	15,665	2,922	696	58	736	2,872
媒介計	土地	8,113	2,695	291	2,366	8,154	5,742	1,313	186	1,060	5,813
	戸建	9,601	3,534	484	2,840	9,812	4,719	1,346	222	1,242	4,590
	マンション	23,499	10,603	1,721	8,578	23,801	3,084	988	269	714	3,089
	住宅以外建物全部	5,604	2,478	99	2,366	5,629	700	221	14	185	722
	住宅以外建物一部	412	149	15	160	386	37	10	3	8	36
	媒介計	47,229	19,459	2,610	16,310	47,782	14,282	3,878	694	3,209	14,250
売主物件	土地	2,635	2,195	34	2,099	2,695	2,370	933	29	899	2,374
	戸建	5,538	3,777	101	3,671	5,541	4,508	1,489	94	1,552	4,367
	マンション	7,655	8,713	200	8,481	7,691	769	569	10	544	774
	住宅以外建物全部	903	1,036	8	1,001	921	93	42	2	37	96
	住宅以外建物一部	217	161	10	135	232	7	3	1	2	7
	売主計	16,948	15,882	353	15,387	17,080	7,747	3,036	136	3,034	7,612
代理物件	土地	285	137	3	131	288	164	30	2	32	157
	戸建	362	210	11	199	363	101	24	0	16	109
	マンション	840	588	14	548	867	30	9	0	6	34
	住宅以外建物全部	278	244	1	207	311	12	7	0	6	13
	住宅以外建物一部	34	15	0	8	41	0	0	0	0	0
	代理計	1,799	1,194	29	1,093	1,870	307	70	2	60	313
媒介以外計	土地	2,920	2,332	37	2,230	2,983	2,534	963	31	931	2,531
	戸建	5,900	3,987	112	3,870	5,904	4,609	1,513	94	1,568	4,470
	マンション	8,495	9,301	214	9,029	8,558	799	578	10	550	808
	住宅以外建物全部	1,181	1,280	9	1,208	1,232	105	49	2	43	109
	住宅以外建物一部	251	176	10	143	273	7	3	1	2	7
	媒介以外計	18,747	17,076	382	16,480	18,950	8,054	3,106	138	3,094	7,925
売物件	土地	11,033	5,027	328	4,596	11,137	8,276	2,276	217	1,991	8,344
	戸建	15,501	7,521	596	6,710	15,716	9,328	2,859	316	2,810	9,060
	マンション	31,994	19,904	1,935	17,607	32,359	3,883	1,566	279	1,264	3,897
	住宅以外建物全部	6,785	3,758	108	3,574	6,861	805	270	16	228	831
	住宅以外建物一部	663	325	25	303	659	44	13	4	10	43
	総計	65,976	36,535	2,992	32,790	66,732	22,336	6,984	832	6,303	22,175
賃貸物件	土地	358	78	10	80	346	495	171	16	139	511
	戸建	5,132	2,917	238	2,688	5,123	1,053	530	87	389	1,107
	マンション	156,906	108,169	11,836	97,720	155,520	17,347	11,442	1,178	10,686	16,925
	住宅以外建物全部	2,022	788	56	757	1,997	529	171	23	144	533
	住宅以外建物一部	33,170	12,061	1,000	10,892	33,337	2,325	543	55	498	2,315
	総計	197,588	124,013	13,140	112,137	196,323	21,749	12,857	1,359	11,856	21,391
総合計		263,564	160,548	16,132	144,927	263,055	44,085	19,841	2,191	18,159	43,566

首都圏会員登録状況（都県別②）（2024年10月度）

		千葉					神奈川				
		前月末在庫	当月登録	当月成約	当月削除	当月末在庫	前月末在庫	当月登録	当月成約	当月削除	当月末在庫
専属媒介	土地	499	137	30	112	496	625	184	35	149	625
	戸建	474	138	38	85	491	736	200	58	115	765
	マンション	405	132	57	63	414	1,083	360	150	181	1,110
	住宅以外建物全部	77	30	5	26	75	128	33	5	31	123
	住宅以外建物一部	4	0	0	1	3	6	6	2	2	8
専属計	1,459	437	130	287	1,479	2,578	783	250	478	2,631	
専任媒介	土地	2,916	621	121	495	2,916	2,971	1,050	135	796	3,095
	戸建	2,732	835	189	602	2,762	3,781	1,254	178	1,010	3,835
	マンション	1,813	664	245	371	1,857	4,049	1,567	413	1,027	4,167
	住宅以外建物全部	303	67	13	76	280	467	162	14	143	472
	住宅以外建物一部	18	3	0	2	19	44	14	0	22	36
専任計	7,782	2,190	568	1,546	7,834	11,312	4,047	740	2,998	11,605	
一般媒介	土地	3,725	314	17	255	3,773	1,032	228	13	232	1,012
	戸建	993	225	16	236	987	1,140	351	17	299	1,183
	マンション	492	170	20	148	504	1,446	571	40	437	1,552
	住宅以外建物全部	206	53	2	54	204	536	133	4	134	532
	住宅以外建物一部	16	0	0	4	12	25	7	1	3	28
一般計	5,432	762	55	697	5,480	4,179	1,290	75	1,105	4,307	
媒介計	土地	7,140	1,072	168	862	7,185	4,628	1,462	183	1,177	4,732
	戸建	4,199	1,198	243	923	4,240	5,657	1,805	253	1,424	5,783
	マンション	2,710	966	322	582	2,775	6,578	2,498	603	1,645	6,829
	住宅以外建物全部	586	150	20	156	559	1,131	328	23	308	1,127
	住宅以外建物一部	38	3	0	7	34	75	27	3	27	72
媒介計	14,673	3,389	753	2,530	14,793	18,069	6,120	1,065	4,581	18,543	
売主物件	土地	1,898	470	25	449	1,883	1,990	1,110	39	1,026	2,030
	戸建	2,561	1,275	73	1,198	2,556	4,639	3,773	95	3,604	4,713
	マンション	668	269	17	285	637	1,692	2,077	22	2,067	1,682
	住宅以外建物全部	115	47	2	37	124	243	102	1	107	237
	住宅以外建物一部	4	0	0	1	4	37	18	0	18	37
売主計	5,246	2,061	117	1,970	5,204	8,601	7,080	157	6,822	8,699	
代理物件	土地	126	23	3	22	132	121	57	0	40	141
	戸建	34	13	0	10	38	148	70	2	77	141
	マンション	20	5	0	6	19	69	87	1	79	75
	住宅以外建物全部	13	2	0	3	12	28	11	0	7	33
	住宅以外建物一部	1	0	0	0	1	0	0	0	0	0
代理計	194	43	3	41	202	366	225	3	203	390	
媒介以外計	土地	2,024	493	28	471	2,015	2,111	1,167	39	1,066	2,171
	戸建	2,595	1,288	73	1,208	2,594	4,787	3,843	97	3,681	4,854
	マンション	688	274	17	291	656	1,761	2,164	23	2,146	1,757
	住宅以外建物全部	128	49	2	40	136	271	113	1	114	270
	住宅以外建物一部	5	0	0	1	5	37	18	0	18	37
媒介以外計	5,440	2,104	120	2,011	5,406	8,967	7,305	160	7,025	9,089	
売物件	土地	9,164	1,565	196	1,333	9,200	6,739	2,629	222	2,243	6,903
	戸建	6,794	2,486	316	2,131	6,834	10,444	5,648	350	5,105	10,637
	マンション	3,398	1,240	339	873	3,431	8,339	4,662	626	3,791	8,586
	住宅以外建物全部	714	199	22	196	695	1,402	441	24	422	1,397
	住宅以外建物一部	43	3	0	8	39	112	45	3	45	109
合計	20,113	5,493	873	4,541	20,199	27,036	13,425	1,225	11,606	27,632	
賃貸物件	土地	370	48	6	61	351	327	83	9	72	329
	戸建	791	463	79	338	837	1,248	682	72	533	1,325
	マンション	12,682	8,930	1,127	7,829	12,655	29,358	18,004	1,692	16,089	29,582
	住宅以外建物全部	273	72	7	67	271	688	194	18	183	681
	住宅以外建物一部	1,558	579	69	505	1,563	4,645	979	142	994	4,490
合計	15,674	10,092	1,288	8,800	15,677	36,266	19,942	1,933	17,871	36,407	
総合計		35,787	15,585	2,161	13,341	35,876	63,302	33,367	3,158	29,477	64,039



# 東日本圏域登録状況

(2024年10月度)

		前月末在庫	当月登録	当月成約	当月削除	当月末在庫
専属媒介	土地	5,209	1,314	193	1,095	5,218
	戸建	4,091	1,328	280	944	4,181
	マンション	6,641	2,680	742	1,838	6,717
	住宅以外建物全部	1,141	474	51	416	1,147
	住宅以外建物一部	60	23	4	21	57
	専属計	17,142	5,819	1,270	4,314	17,320
専任媒介	土地	28,567	6,454	994	4,948	29,035
	戸建	24,489	7,305	1,429	5,500	24,757
	マンション	22,625	8,678	2,268	6,099	22,865
	住宅以外建物全部	4,353	1,521	122	1,342	4,393
	住宅以外建物一部	340	107	20	116	310
	専任計	80,374	24,065	4,833	18,005	81,360
一般媒介	土地	25,576	3,156	214	2,766	25,821
	戸建	11,305	2,683	238	2,589	11,281
	マンション	10,886	4,301	275	3,939	11,069
	住宅以外建物全部	4,842	1,583	53	1,532	4,869
	住宅以外建物一部	269	81	6	68	278
	一般計	52,878	11,804	786	10,894	53,318
媒介計	土地	59,352	10,924	1,401	8,809	60,074
	戸建	39,885	11,316	1,947	9,033	40,219
	マンション	40,152	15,659	3,285	11,876	40,651
	住宅以外建物全部	10,336	3,578	226	3,290	10,409
	住宅以外建物一部	669	211	30	205	645
	媒介計	150,394	41,688	6,889	33,213	151,998
売主物件	土地	14,222	5,756	215	5,432	14,317
	戸建	22,711	11,973	612	11,467	22,604
	マンション	11,616	12,318	273	12,058	11,604
	住宅以外建物全部	1,548	1,227	18	1,178	1,570
	住宅以外建物一部	277	193	9	161	300
	売主計	50,374	31,467	1,127	30,296	50,395
代理物件	土地	861	270	10	244	883
	戸建	668	312	12	305	666
	マンション	975	664	15	623	1,000
	住宅以外建物全部	323	255	1	219	356
	住宅以外建物一部	36	13	0	9	40
	代理計	2,863	1,514	38	1,400	2,945
媒介以外計	土地	15,083	6,026	225	5,676	15,200
	戸建	23,379	12,285	624	11,772	23,270
	マンション	12,591	12,982	288	12,681	12,604
	住宅以外建物全部	1,871	1,482	19	1,397	1,926
	住宅以外建物一部	313	206	9	170	340
	媒介以外計	53,237	32,981	1,165	31,696	53,340
売物件合計	土地	74,435	16,950	1,626	14,485	75,274
	戸建	63,264	23,601	2,571	20,805	63,489
	マンション	52,743	28,641	3,573	24,557	53,255
	住宅以外建物全部	12,207	5,060	245	4,687	12,335
	住宅以外建物一部	982	417	39	375	985
	総計	203,631	74,669	8,054	64,909	205,338
賃貸物件合計	土地	2,042	448	46	431	2,013
	戸建	8,738	4,683	573	3,966	8,882
	マンション	231,110	153,420	16,048	140,264	228,219
	住宅以外建物全部	4,110	1,344	121	1,248	4,085
	住宅以外建物一部	43,007	13,904	1,373	12,527	43,011
	総計	289,007	173,799	18,161	158,436	286,210
総合計		492,638	248,468	26,215	223,345	491,548

\* 取引態様の変更等により「前月末在庫+当月登録-当月成約-当月削除」が「当月末在庫」の数と必ずしも一致しないものもあります。

# 首都圏圏域登録状況

(2024年10月度)

		前月末在庫	当月登録	当月成約	当月削除	当月末在庫
専属媒介	土地	2,786	868	145	711	2,791
	戸建	2,967	1,016	212	725	3,040
	マンション	5,970	2,470	694	1,664	6,062
	住宅以外建物全部	739	319	34	281	745
	住宅以外建物一部	50	22	4	19	48
	専属計	12,512	4,695	1,089	3,400	12,686
専任媒介	土地	12,743	3,867	588	3,034	12,976
	戸建	14,688	4,982	877	3,868	14,867
	マンション	19,340	7,703	1,954	5,494	19,551
	住宅以外建物全部	2,608	1,011	78	939	2,591
	住宅以外建物一部	267	85	16	100	235
	専任計	49,646	17,648	3,513	13,435	50,220
一般媒介	土地	7,475	1,248	83	1,166	7,501
	戸建	5,051	1,456	78	1,476	5,014
	マンション	9,054	3,896	221	3,541	9,254
	住宅以外建物全部	2,820	1,013	30	984	2,837
	住宅以外建物一部	214	69	5	59	221
	一般計	24,614	7,682	417	7,226	24,827
媒介計	土地	23,004	5,983	816	4,911	23,268
	戸建	22,706	7,454	1,167	6,069	22,921
	マンション	34,364	14,069	2,869	10,699	34,867
	住宅以外建物全部	6,167	2,343	142	2,204	6,173
	住宅以外建物一部	531	176	25	178	504
	媒介計	86,772	30,025	5,019	24,061	87,733
売主物件	土地	8,296	4,471	124	4,240	8,387
	戸建	16,564	9,965	335	9,722	16,472
	マンション	10,424	11,183	240	10,978	10,389
	住宅以外建物全部	1,157	1,071	10	1,034	1,177
	住宅以外建物一部	265	184	9	156	284
	売主計	36,706	26,874	718	26,130	36,709
代理物件	土地	547	190	8	165	572
	戸建	566	292	12	279	570
	マンション	937	648	15	606	963
	住宅以外建物全部	274	241	0	210	303
	住宅以外建物一部	34	13	0	9	38
	代理計	2,358	1,384	35	1,269	2,446
媒介以外計	土地	8,843	4,661	132	4,405	8,959
	戸建	17,130	10,257	347	10,001	17,042
	マンション	11,361	11,831	255	11,584	11,352
	住宅以外建物全部	1,431	1,312	10	1,244	1,480
	住宅以外建物一部	299	197	9	165	322
	媒介以外計	39,064	28,258	753	27,399	39,155
売物件合計	土地	31,847	10,644	948	9,316	32,227
	戸建	39,836	17,711	1,514	16,070	39,963
	マンション	45,725	25,900	3,124	22,283	46,219
	住宅以外建物全部	7,598	3,655	152	3,448	7,653
	住宅以外建物一部	830	373	34	343	826
	総計	125,836	58,283	5,772	51,460	126,888
賃貸物件合計	土地	1,374	352	39	330	1,357
	戸建	7,437	4,171	466	3,600	7,543
	マンション	207,553	142,129	15,362	128,741	205,580
	住宅以外建物全部	3,263	1,125	102	1,070	3,216
	住宅以外建物一部	39,284	13,189	1,259	11,930	39,284
	総計	258,911	160,966	17,228	145,671	256,980
総合計		384,747	219,249	23,000	197,131	383,868

\* 取引態様の変更等により「前月末在庫+当月登録-当月成約-当月削除」が「当月末在庫」の数と必ずしも一致しないものもあります。

首都圏圏域登録状況（都県別①）（2024年10月度）

		東京					埼玉				
		前月末在庫	当月登録	当月成約	当月削除	当月末在庫	前月末在庫	当月登録	当月成約	当月削除	当月末在庫
専属媒介	土地	870	303	59	254	861	769	179	21	138	782
	戸建	1,072	417	82	296	1,107	598	183	30	155	591
	マンション	3,282	1,483	344	1,095	3,321	592	197	79	124	581
	住宅以外建物全部	352	165	16	144	357	113	42	4	36	115
	住宅以外建物一部	30	14	2	12	29	3	1	0	1	3
	専属計	5,606	2,382	503	1,801	5,675	2,075	602	134	454	2,072
専任媒介	土地	2,650	1,059	173	831	2,696	3,971	1,036	155	779	4,070
	戸建	3,978	1,538	300	1,104	4,099	3,695	1,153	178	992	3,654
	マンション	9,752	4,064	976	3,028	9,806	2,502	895	251	628	2,500
	住宅以外建物全部	1,149	495	39	446	1,152	437	181	8	165	441
	住宅以外建物一部	181	50	10	69	151	16	11	2	5	20
	専任計	17,710	7,206	1,498	5,478	17,904	10,621	3,276	594	2,569	10,685
一般媒介	土地	1,091	357	28	326	1,100	1,191	256	17	252	1,193
	戸建	1,561	489	25	507	1,534	1,067	270	20	309	1,030
	マンション	5,492	2,481	132	2,331	5,529	904	365	22	314	953
	住宅以外建物全部	1,345	504	19	492	1,349	417	157	2	153	423
	住宅以外建物一部	139	53	4	44	146	16	6	0	5	17
	一般計	9,628	3,884	208	3,700	9,658	3,595	1,054	61	1,033	3,616
媒介計	土地	4,611	1,719	260	1,411	4,657	5,931	1,471	193	1,169	6,045
	戸建	6,611	2,444	407	1,907	6,740	5,360	1,606	228	1,456	5,275
	マンション	18,526	8,028	1,452	6,454	18,656	3,998	1,457	352	1,066	4,034
	住宅以外建物全部	2,846	1,164	74	1,082	2,858	967	380	14	354	979
	住宅以外建物一部	350	117	16	125	326	35	18	2	11	40
	媒介計	32,944	13,472	2,209	10,979	33,237	16,291	4,932	789	4,056	16,373
売主物件	土地	1,876	1,507	27	1,463	1,893	2,413	1,079	30	1,015	2,445
	戸建	3,910	2,730	58	2,707	3,874	4,962	1,770	91	1,891	4,759
	マンション	4,803	5,237	157	5,060	4,823	1,600	1,526	25	1,508	1,592
	住宅以外建物全部	475	562	2	521	514	225	160	3	164	217
	住宅以外建物一部	163	111	8	94	172	15	6	1	6	14
	売主計	11,227	10,147	252	9,845	11,276	9,215	4,541	150	4,584	9,027
代理物件	土地	120	65	4	64	119	174	34	2	36	167
	戸建	167	115	3	105	175	157	44	6	44	150
	マンション	605	426	11	401	613	98	44	1	37	108
	住宅以外建物全部	170	183	0	163	186	35	16	0	17	35
	住宅以外建物一部	27	11	0	9	29	2	0	0	0	2
	代理計	1,089	800	18	742	1,122	466	138	9	134	462
媒介以外計	土地	1,996	1,572	31	1,527	2,012	2,587	1,113	32	1,051	2,612
	戸建	4,077	2,845	61	2,812	4,049	5,119	1,814	97	1,935	4,909
	マンション	5,408	5,663	168	5,461	5,436	1,698	1,570	26	1,545	1,700
	住宅以外建物全部	645	745	2	684	700	260	176	3	181	252
	住宅以外建物一部	190	122	8	103	201	17	6	1	6	18
	媒介以外計	12,316	10,947	270	10,587	12,398	9,681	4,679	159	4,718	9,489
売物件	土地	6,607	3,291	291	2,938	6,669	8,518	2,584	225	2,220	8,657
	戸建	10,688	5,289	468	4,719	10,789	10,479	3,420	325	3,391	10,184
	マンション	23,934	13,691	1,620	11,915	24,092	5,696	3,027	378	2,611	5,734
	住宅以外建物全部	3,491	1,909	76	1,766	3,558	1,227	556	17	535	1,231
	住宅以外建物一部	540	239	24	228	527	52	24	3	17	56
	総計	45,260	24,419	2,479	21,566	45,635	25,972	9,611	948	8,774	25,862
賃貸物件	土地	140	39	9	35	135	518	170	14	145	529
	戸建	2,835	1,794	178	1,589	2,863	1,534	726	99	614	1,547
	マンション	126,259	90,079	9,936	82,016	124,410	23,172	15,201	1,486	13,860	23,030
	住宅以外建物全部	1,456	542	48	519	1,431	760	236	27	228	741
	住宅以外建物一部	28,852	10,207	938	9,142	28,980	2,731	633	66	616	2,682
	総計	159,542	102,661	11,109	93,301	157,819	28,715	16,966	1,692	15,463	28,529
総合計		204,802	127,080	13,588	114,867	203,454	54,687	26,577	2,640	24,237	54,391

首都圏圏域登録状況（都県別②）（2024年10月度）

		千 葉					神 奈 川				
		前月末在庫	当月登録	当月成約	当月削除	当月末在庫	前月末在庫	当月登録	当月成約	当月削除	当月末在庫
専属媒介	土地	579	163	30	133	578	568	223	35	186	570
	戸建	542	173	44	113	557	755	243	56	161	785
	マンション	588	205	94	98	598	1,508	585	177	347	1,562
	住宅以外建物全部	114	47	8	44	110	160	65	6	57	163
	住宅以外建物一部	3	1	0	1	3	14	6	2	5	13
	専属計	1,826	589	176	389	1,846	3,005	1,122	276	756	3,093
専任媒介	土地	3,140	707	115	567	3,162	2,982	1,065	145	857	3,048
	戸建	3,008	924	205	673	3,043	4,007	1,367	194	1,099	4,071
	マンション	2,114	807	273	446	2,196	4,972	1,937	454	1,392	5,049
	住宅以外建物全部	442	113	15	114	427	580	222	16	214	571
	住宅以外建物一部	13	5	0	4	14	57	19	4	22	50
	専任計	8,717	2,556	608	1,804	8,842	12,598	4,610	813	3,584	12,789
一般媒介	土地	4,223	410	20	357	4,263	970	225	18	231	945
	戸建	1,187	294	15	293	1,193	1,236	403	18	367	1,257
	マンション	687	261	23	217	717	1,971	789	44	679	2,055
	住宅以外建物全部	430	138	4	140	425	628	214	5	199	640
	住宅以外建物一部	17	1	0	5	13	42	9	1	5	45
	一般計	6,544	1,104	62	1,012	6,611	4,847	1,640	86	1,481	4,942
媒介計	土地	7,942	1,280	165	1,057	8,003	4,520	1,513	198	1,274	4,563
	戸建	4,737	1,391	264	1,079	4,793	5,998	2,013	268	1,627	6,113
	マンション	3,389	1,273	390	761	3,511	8,451	3,311	675	2,418	8,666
	住宅以外建物全部	986	298	27	298	962	1,368	501	27	470	1,374
	住宅以外建物一部	33	7	0	10	30	113	34	7	32	108
	媒介計	17,087	4,249	846	3,205	17,299	20,450	7,372	1,175	5,821	20,824
売主物件	土地	2,071	544	29	511	2,063	1,936	1,341	38	1,251	1,986
	戸建	2,935	1,368	80	1,258	2,957	4,757	4,097	106	3,866	4,882
	マンション	1,032	785	20	788	1,007	2,989	3,635	38	3,622	2,967
	住宅以外建物全部	165	101	3	102	158	292	248	2	247	288
	住宅以外建物一部	11	15	0	4	22	76	52	0	52	76
	売主計	6,214	2,813	132	2,663	6,207	10,050	9,373	184	9,038	10,199
代理物件	土地	153	29	2	27	162	100	62	0	38	124
	戸建	79	33	1	28	83	163	100	2	102	162
	マンション	54	23	2	24	52	180	155	1	144	190
	住宅以外建物全部	24	13	0	8	29	45	29	0	22	53
	住宅以外建物一部	1	2	0	0	3	4	0	0	0	4
	代理計	311	100	5	87	329	492	346	3	306	533
媒介以外計	土地	2,224	573	31	538	2,225	2,036	1,403	38	1,289	2,110
	戸建	3,014	1,401	81	1,286	3,040	4,920	4,197	108	3,968	5,044
	マンション	1,086	808	22	812	1,059	3,169	3,790	39	3,766	3,157
	住宅以外建物全部	189	114	3	110	187	337	277	2	269	341
	住宅以外建物一部	12	17	0	4	25	80	52	0	52	80
	媒介以外計	6,525	2,913	137	2,750	6,536	10,542	9,719	187	9,344	10,732
売物件	土地	10,166	1,853	196	1,595	10,228	6,556	2,916	236	2,563	6,673
	戸建	7,751	2,792	345	2,365	7,833	10,918	6,210	376	5,595	11,157
	マンション	4,475	2,081	412	1,573	4,570	11,620	7,101	714	6,184	11,823
	住宅以外建物全部	1,175	412	30	408	1,149	1,705	778	29	739	1,715
	住宅以外建物一部	45	24	0	14	55	193	86	7	84	188
	総計	23,612	7,162	983	5,955	23,835	30,992	17,091	1,362	15,165	31,556
賃貸物件	土地	387	63	7	72	371	329	80	9	78	322
	戸建	1,352	716	97	609	1,362	1,716	935	92	788	1,771
	マンション	18,534	12,183	1,378	11,026	18,318	39,588	24,666	2,562	21,839	39,822
	住宅以外建物全部	420	132	6	115	431	627	215	21	208	613
	住宅以外建物一部	2,116	731	75	607	2,165	5,585	1,618	180	1,565	5,457
	総計	22,809	13,825	1,563	12,429	22,647	47,845	27,514	2,864	24,478	47,985
総合計		46,421	20,987	2,546	18,384	46,482	78,837	44,605	4,226	39,643	79,541