

2024(令和6)年9月度 レインズシステム利用実績報告

(9月1日～30日)

この報告は標記期間内で当機構会員が物件情報登録・成約報告・検索等レインズシステムを利用した実績を集計したものです。

不動産流通市場の動向を表わしているものではないことにご注意ください。

* 会員アクセス状況に「詳細検索」を追加しました。総アクセス件数の前月比・前年同月比は「詳細検索」を含めた件数で比較して算出しています。

〔東日本〕

●東日本会員アクセス状況

				件数 (件)	増減率(%)	
					前月比	前年同月比
登録	売物件	媒介	専属	6,049	15.4	-2.3
			専任	24,149	16.4	1.2
			一般	11,770	5.6	-4.4
			媒介計	41,968	13.0	-0.9
			売り主	30,580	9.0	-8.1
		代理	1,523	22.0	-9.3	
		売物件計	74,071	11.5	-4.2	
		賃貸物件	166,470	8.6	-14.2	
		登録計	240,541	9.5	-11.3	
		成約報告	売物件		8,261	27.6
賃貸物件			19,230	18.1	5.8	
成約報告計			27,491	20.8	4.8	
条件検索	売物件		8,577,063	18.2	8.3	
	賃貸物件		3,552,802	18.1	-9.2	
	成約売物件		1,401,586	18.6	6.5	
	成約賃貸物件		168,639	14.8	3.5	
	会員検索		23,745	16.2	111.2	
	条件検索計		13,723,835	18.2	3.0	
詳細検索	売物件		3,813,619	18.7	28.8	
	賃貸物件		1,638,251	19.0	6.0	
	成約売物件		256,001	23.8	55.5	
	成約賃貸物件		40,383	26.8	-24.3	
	詳細検索計		5,748,254	19.1	21.7	
図面取得	売物件		19,165,297	18.1	11.1	
	賃貸物件		9,574,526	18.6	0.5	
	成約売物件		2,268,555	18.0	10.3	
	成約賃貸物件		203,445	17.7	8.8	
	図面検索計		31,211,823	18.3	7.5	
その他	変更・削除・更新・図面登録		1,700,697	7.2	-0.4	
総アクセス	売物件(成約含む)		35,870,271	18.1	11.9	
	賃貸物件(成約含む)		16,758,625	17.5	-1.5	
	会員検索		23,745	16.2	111.2	
	総アクセス件数		52,652,641	17.9	7.3	

〈参考〉

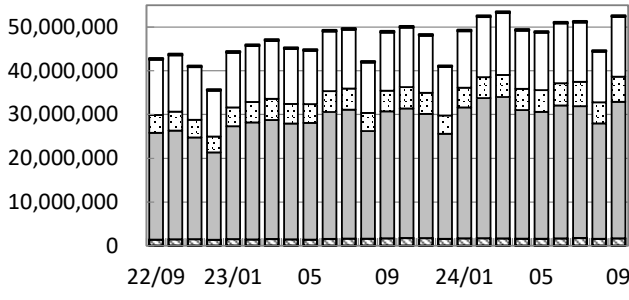
●東日本月末在庫状況(圏域)

				件数 (件)	増減率(%)	
					前月比	前年同月比
登録	売物件	媒介	専属	17,142	-0.7	2.6
			専任	80,374	0.9	9.8
			一般	52,878	0.4	11.1
			媒介計	150,394	0.5	9.4
			売り主	50,374	-1.3	1.4
		代理	2,863	-0.2	-0.1	
		売物件計	203,631	0.1	7.1	
		賃貸物件	289,007	-2.2	-17.8	
		在庫計	492,638	-1.3	-9.1	



公益財団法人 東日本不動産流通機構 2024(令和6)年10月10日
〒101-0044 東京都千代田区鍛冶町2-3-2 神田センタービルディング2F TEL. 03-5296-9350

(件) 東日本会員アクセス状況推移



(参考)

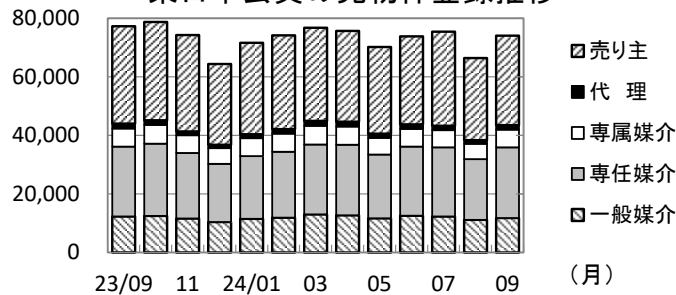
	23/4~23/9	24/4~24/9	前年比%
登録	1,510,509	1,426,009	94.4
成約	146,334	152,980	104.5
条件検索	76,891,190	79,149,108	102.9
詳細検索	27,244,369	31,052,933	114.0
図面検索	165,300,724	176,548,819	106.8
その他	9,403,648	9,979,694	106.1
総合計	280,496,774	298,309,543	106.4

2023年度計	
登録	3,072,797
成約	323,176
条件検索	155,609,625
詳細検索	55,490,833
図面検索	341,622,666
その他	19,631,945
総合計	575,751,042

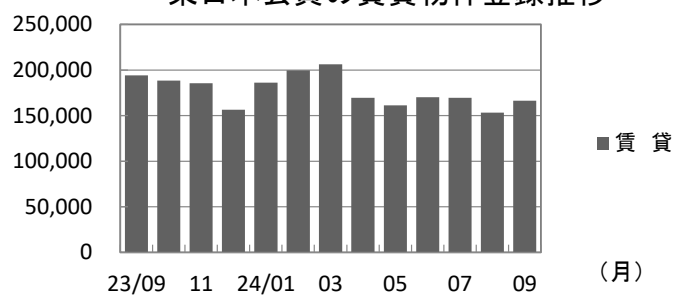
	2023年9月	10月	11月	12月	2024年1月	2月	3月	4月	5月	6月	7月	8月	9月
登録	271,323	267,116	259,801	220,676	257,918	273,714	283,063	245,292	231,354	244,069	245,088	219,665	240,541
成約	26,235	26,620	24,428	25,048	28,240	35,210	37,296	26,792	24,077	26,253	25,604	22,763	27,491
条件検索	13,323,375	13,636,248	13,091,829	11,130,602	12,930,885	13,766,043	14,162,828	13,338,639	13,173,028	13,707,772	13,594,584	11,611,250	13,723,835
詳細検索	4,722,922	4,887,782	4,821,882	4,188,992	4,508,501	4,787,164	5,052,143	4,858,672	4,970,344	5,079,003	5,568,973	4,827,687	5,748,254
図面検索	29,028,737	29,613,025	28,401,112	24,016,485	29,928,739	32,035,813	32,326,768	29,401,478	29,018,030	30,399,596	30,130,789	26,387,103	31,211,823
その他	1,706,701	1,776,346	1,752,348	1,584,536	1,704,413	1,727,273	1,683,381	1,621,661	1,600,283	1,684,559	1,786,079	1,586,415	1,700,697
総合計	49,079,293	50,207,137	48,351,400	41,166,339	49,358,696	52,625,217	53,545,479	49,492,534	49,017,116	51,141,252	51,351,117	44,654,883	52,652,641

* その他は変更、削除、更新、及び図面登録

(件) 東日本会員の売物件登録推移

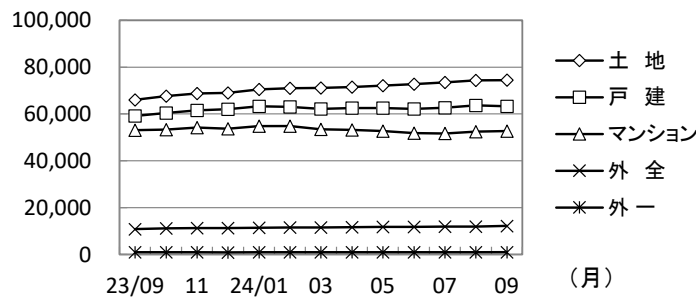


(件) 東日本会員の賃貸物件登録推移

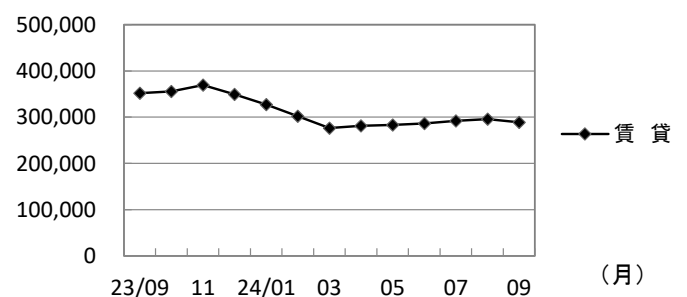


	2023年9月	10月	11月	12月	2024年1月	2月	3月	4月	5月	6月	7月	8月	9月	
売物件	売り主	33,259	33,592	32,932	27,592	31,236	32,042	31,822	31,013	29,614	30,065	32,149	28,045	30,580
	代理	1,680	1,582	1,291	1,143	1,344	1,534	1,682	1,651	1,434	1,544	1,496	1,248	1,523
	専属媒介	6,189	6,415	6,063	5,370	6,126	6,197	6,384	6,222	5,693	6,056	5,867	5,242	6,049
	専任媒介	23,857	24,685	22,386	19,883	21,426	22,509	23,870	24,101	21,786	23,613	23,619	20,751	24,149
	一般媒介	12,306	12,482	11,609	10,397	11,498	11,899	13,011	12,702	11,674	12,558	12,300	11,141	11,770
合計	77,291	78,756	74,281	64,385	71,630	74,181	76,769	75,689	70,201	73,836	75,431	66,427	74,071	
賃貸	194,032	188,360	185,520	156,291	186,288	199,533	206,294	169,603	161,153	170,233	169,657	153,238	166,470	
総合計	271,323	267,116	259,801	220,676	257,918	273,714	283,063	245,292	231,354	244,069	245,088	219,665	240,541	

(件) 東日本圏域の売物件在庫推移



(件) 東日本圏域の賃貸物件在庫推移



	2023年9月	10月	11月	12月	2024年1月	2月	3月	4月	5月	6月	7月	8月	9月	
売物件	土地	66,049	67,704	68,703	69,046	70,526	71,013	71,123	71,537	72,071	72,796	73,450	74,406	74,435
	戸建	59,152	60,381	61,564	62,076	63,235	63,094	62,217	62,584	62,544	62,225	62,645	63,692	63,264
	マンション	53,122	53,295	54,147	53,659	54,768	54,846	53,504	53,207	52,730	51,880	51,657	52,505	52,743
	外全	10,842	11,144	11,310	11,311	11,355	11,586	11,575	11,615	11,715	11,823	11,917	11,950	12,207
	外一	899	924	909	883	923	970	952	937	958	958	956	966	982
合計	190,064	193,448	196,633	196,975	200,807	201,509	199,371	199,880	200,018	199,682	200,625	203,519	203,631	
賃貸	351,662	355,945	369,426	349,688	327,540	301,857	276,493	281,612	282,976	286,464	291,981	295,638	289,007	
総合計	541,726	549,393	566,059	546,663	528,347	503,366	475,864	481,492	482,994	486,146	492,606	499,157	492,638	

* 外全は住宅以外建物全部、外一は住宅以外建物一部

2024(令和6)年9月度 レインズシステム利用実績報告

(9月1日～30日)

〔首都圏〕

●首都圏会員アクセス状況

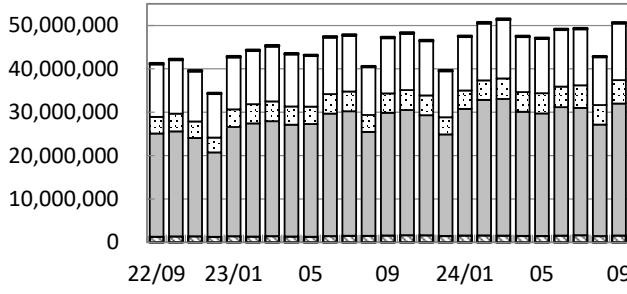
				件数 (件)	増減率(%)	
					前月比	前年同月比
登録	売物件	媒介	専属	5,311	17.0	-2.0
			専任	18,340	17.5	1.2
			一般	8,352	8.8	-4.1
			媒介計	32,003	15.0	-0.8
		売り主		26,902	9.3	-5.7
		代理		1,460	26.2	-10.3
		売物件計		60,365	12.6	-3.3
		賃貸物件		156,051	8.9	-11.6
	登録計		216,416	9.9	-9.4	
成約報告	売物件		6,036	31.7	1.8	
	賃貸物件		18,443	17.7	5.9	
	成約報告計		24,479	20.9	4.9	
条件検索	売物件		8,059,169	18.6	8.0	
	賃貸物件		3,539,591	18.1	-9.2	
	成約売物件		1,294,838	19.1	6.9	
	成約賃貸物件		167,581	14.7	3.6	
	会員検索		23,297	16.9	118.4	
	条件検索計		13,084,476	18.5	2.7	
詳細検索	売物件		3,488,380	20.0	28.6	
	賃貸物件		1,632,120	19.0	5.9	
	成約売物件		239,201	24.1	59.7	
	成約賃貸物件		40,296	26.7	-24.2	
	詳細検索計		5,399,997	19.9	21.2	
図面取得	売物件		18,510,749	18.3	11.2	
	賃貸物件		9,555,381	18.6	0.4	
	成約売物件		2,153,544	18.4	10.7	
	成約賃貸物件		203,021	17.7	8.8	
	図面検索計		30,422,695	18.4	7.5	
その他	変更・削除・更新・図面登録			1,589,236	8.6	-0.4
総アクセス	売物件(成約含む)			34,048,135	18.5	11.9
	賃貸物件(成約含む)			16,665,867	17.6	-1.5
	会員検索			23,297	16.9	118.4
	総アクセス件数			50,737,299	18.2	7.1

〈参考〉

●首都圏月末在庫状況(圏域)

				件数 (件)	増減率(%)	
					前月比	前年同月比
登録	売物件	媒介	専属	12,512	-0.7	-0.2
			専任	49,646	0.8	7.9
			一般	24,614	0.1	6.8
			媒介計	86,772	0.4	6.4
		売り主		36,706	-1.7	2.2
		代理		2,358	0.8	-1.2
		売物件計		125,836	-0.2	5.0
		賃貸物件		258,911	-1.9	-18.5
	在庫計		384,747	-1.4	-12.1	

(件) 首都圏会員アクセス状況推移



(参考)

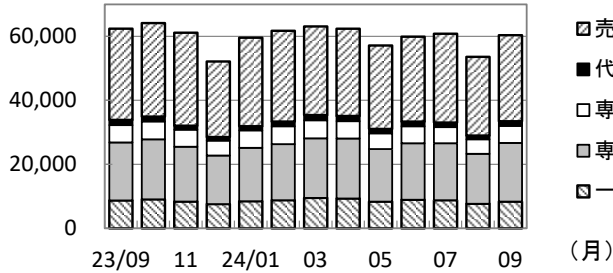
	23/4~23/9	24/4~24/9	前年比%
登録	1,343,649	1,277,574	95.1
成約	130,371	135,669	104.1
条件検索	73,472,225	75,386,506	102.6
詳細検索	25,599,562	29,047,266	113.5
図面検索	160,970,354	171,928,625	106.8
その他	8,742,818	9,274,525	106.1
総合計	270,258,979	287,050,165	106.2

2023年度計	
登録	2,741,975
成約	288,926
条件検索	148,653,040
詳細検索	52,187,708
図面検索	332,821,428
その他	18,301,461
総合計	554,994,538

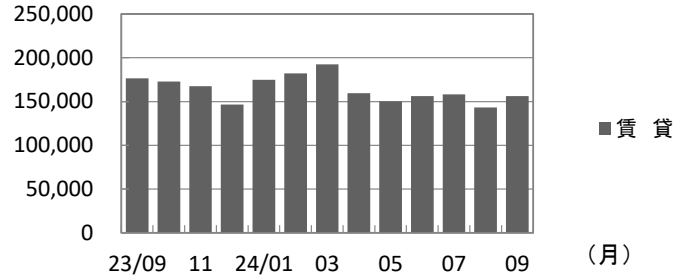
	2023年9月	10月	11月	12月	2024年1月	2月	3月	4月	5月	6月	7月	8月	9月
登録	238,850	237,095	228,607	198,825	234,279	244,034	255,486	221,939	207,279	216,116	218,875	196,949	216,416
成約	23,339	23,638	21,808	22,332	25,628	31,892	33,257	23,818	21,306	23,195	22,624	20,247	24,479
条件検索	12,744,362	13,031,671	12,521,270	10,630,203	12,349,616	13,142,939	13,505,116	12,709,498	12,544,981	13,057,705	12,944,886	11,044,960	13,084,476
詳細検索	4,456,918	4,603,202	4,561,692	3,953,078	4,235,979	4,497,233	4,736,962	4,533,949	4,663,848	4,736,195	5,209,755	4,503,522	5,399,997
図面検索	28,294,369	28,845,802	27,676,383	23,405,165	29,191,939	31,238,571	31,493,214	28,615,957	28,241,841	29,612,104	29,338,535	25,697,493	30,422,695
その他	1,596,214	1,662,367	1,643,077	1,486,617	1,589,057	1,613,642	1,563,890	1,499,326	1,489,050	1,571,045	1,662,877	1,462,991	1,589,236
総合計	47,354,052	48,403,775	46,652,837	39,696,213	47,626,498	50,768,311	51,587,925	47,604,487	47,168,305	49,216,360	49,397,552	42,926,162	50,737,299

* その他は変更、削除、更新、及び図面登録

(件) 首都圏会員の売物件登録推移

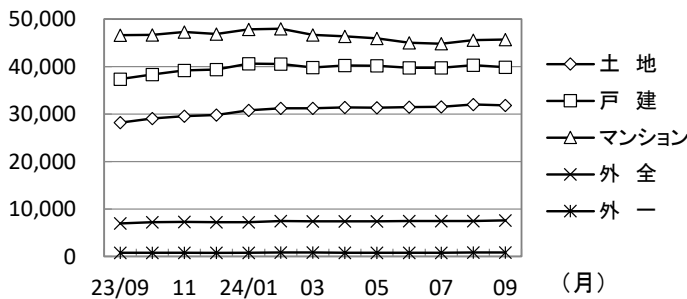


(件) 首都圏会員の賃貸物件登録推移

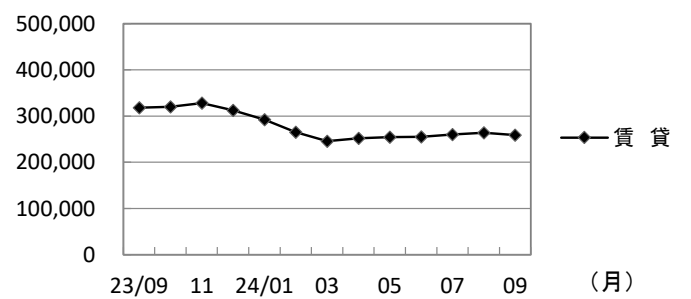


	2023年9月	10月	11月	12月	2024年1月	2月	3月	4月	5月	6月	7月	8月	9月	
売物件	売り主	28,515	29,232	29,072	23,622	27,679	28,374	27,705	27,286	26,079	26,535	27,771	24,617	26,902
	代理	1,627	1,516	1,229	1,107	1,291	1,475	1,629	1,619	1,382	1,474	1,427	1,157	1,460
	専属媒介	5,418	5,594	5,336	4,664	5,456	5,588	5,644	5,412	4,917	5,313	5,036	4,539	5,311
	専任媒介	18,127	18,758	17,144	15,186	16,697	17,531	18,625	18,757	16,424	17,654	17,815	15,613	18,340
	一般媒介	8,713	9,056	8,359	7,569	8,464	8,780	9,504	9,317	8,349	8,926	8,778	7,673	8,352
合計	62,400	64,156	61,140	52,148	59,587	61,748	63,107	62,391	57,151	59,902	60,827	53,599	60,365	
賃貸	176,450	172,939	167,467	146,677	174,692	182,286	192,379	159,548	150,128	156,214	158,048	143,350	156,051	
総合計	238,850	237,095	228,607	198,825	234,279	244,034	255,486	221,939	207,279	216,116	218,875	196,949	216,416	

(件) 首都圏圏域の売物件在庫推移



(件) 首都圏圏域の賃貸物件在庫推移



	2023年9月	10月	11月	12月	2024年1月	2月	3月	4月	5月	6月	7月	8月	9月	
売物件	土地	28,185	29,048	29,586	29,790	30,766	31,234	31,187	31,417	31,315	31,434	31,495	32,017	31,847
	戸建	37,368	38,314	39,182	39,349	40,621	40,536	39,816	40,234	40,183	39,761	39,770	40,311	39,836
	マンション	46,605	46,651	47,306	46,835	47,865	47,971	46,699	46,374	45,950	45,014	44,808	45,551	45,725
	外全	6,952	7,226	7,285	7,210	7,232	7,435	7,393	7,386	7,423	7,450	7,434	7,445	7,598
	外一	775	794	775	752	799	836	807	789	804	794	802	816	830
合計	119,885	122,033	124,134	123,936	127,283	128,012	125,902	126,200	125,675	124,453	124,309	126,140	125,836	
賃貸	317,877	319,946	328,108	312,784	292,483	265,507	245,794	251,875	254,320	255,285	260,178	263,881	258,911	
総合計	437,762	441,979	452,242	436,720	419,766	393,519	371,696	378,075	379,995	379,738	384,487	390,021	384,747	

* 外全は住宅以外建物全部、外一は住宅以外建物一部

東日本会員登録状況

(2024年09月度)

		前月末在庫	当月登録	当月成約	当月削除	当月末在庫
専属媒介	土地	5,363	1,325	201	1,192	5,274
	戸建	4,148	1,236	281	948	4,141
	マンション	6,770	2,847	725	2,090	6,787
	住宅以外建物全部	1,260	616	27	595	1,252
	住宅以外建物一部	64	25	3	26	60
	専属計	17,605	6,049	1,237	4,851	17,514
専任媒介	土地	28,705	6,277	1,040	5,173	28,738
	戸建	24,545	7,388	1,511	5,606	24,686
	マンション	22,592	8,778	2,242	6,083	22,952
	住宅以外建物全部	4,525	1,598	112	1,318	4,677
	住宅以外建物一部	323	108	3	107	320
	専任計	80,690	24,149	4,908	18,287	81,373
一般媒介	土地	22,480	3,047	195	2,863	22,535
	戸建	11,368	2,803	312	2,518	11,498
	マンション	11,525	4,180	253	4,210	11,363
	住宅以外建物全部	5,185	1,651	50	1,553	5,250
	住宅以外建物一部	271	89	5	75	281
	一般計	50,829	11,770	815	11,219	50,927
媒介計	土地	56,548	10,649	1,436	9,228	56,547
	戸建	40,061	11,427	2,104	9,072	40,325
	マンション	40,887	15,805	3,220	12,383	41,102
	住宅以外建物全部	10,970	3,865	189	3,466	11,179
	住宅以外建物一部	658	222	11	208	661
	媒介計	149,124	41,968	6,960	34,357	149,814
売主物件	土地	14,417	5,424	197	5,277	14,351
	戸建	23,600	11,968	719	11,939	22,899
	マンション	11,694	11,868	305	11,543	11,708
	住宅以外建物全部	1,571	1,084	17	1,030	1,612
	住宅以外建物一部	261	236	8	213	277
	売主計	51,543	30,580	1,246	30,002	50,847
代理物件	土地	934	241	9	257	910
	戸建	669	356	19	314	690
	マンション	983	652	24	622	982
	住宅以外建物全部	361	258	2	272	342
	住宅以外建物一部	34	16	1	13	35
	代理計	2,981	1,523	55	1,478	2,959
媒介以外計	土地	15,351	5,665	206	5,534	15,261
	戸建	24,269	12,324	738	12,253	23,589
	マンション	12,677	12,520	329	12,165	12,690
	住宅以外建物全部	1,932	1,342	19	1,302	1,954
	住宅以外建物一部	295	252	9	226	312
	媒介以外計	54,524	32,103	1,301	31,480	53,806
売物件合計	土地	71,899	16,314	1,642	14,762	71,808
	戸建	64,330	23,751	2,842	21,325	63,914
	マンション	53,564	28,325	3,549	24,548	53,792
	住宅以外建物全部	12,902	5,207	208	4,768	13,133
	住宅以外建物一部	953	474	20	434	973
	総計	203,648	74,071	8,261	65,837	203,620
賃貸物件合計	土地	2,102	388	35	332	2,123
	戸建	9,398	4,485	564	4,071	9,248
	マンション	242,507	146,456	17,190	135,070	236,703
	住宅以外建物全部	4,153	1,437	130	1,291	4,169
	住宅以外建物一部	45,357	13,704	1,311	13,097	44,653
	総計	303,517	166,470	19,230	153,861	296,896
総合計		507,165	240,541	27,491	219,698	500,516

* 取引態様の変更等により「前月末在庫+当月登録-当月成約-当月削除」が「当月末在庫」の数と必ずしも一致しないものもあります。

首都圏会員登録状況

(2024年09月度)

		前月末在庫	当月登録	当月成約	当月削除	当月末在庫
専属媒介	土地	3,250	1,016	149	918	3,188
	戸建	3,214	1,018	226	803	3,200
	マンション	6,152	2,689	663	1,991	6,176
	住宅以外建物全部	1,045	565	23	544	1,041
	住宅以外建物一部	56	23	3	24	52
	専属計	13,717	5,311	1,064	4,280	13,657
専任媒介	土地	13,787	3,913	632	3,302	13,759
	戸建	15,275	5,195	975	4,119	15,306
	マンション	19,636	7,879	1,953	5,554	19,936
	住宅以外建物全部	3,164	1,252	73	1,061	3,270
	住宅以外建物一部	277	101	3	99	275
	専任計	52,139	18,340	3,636	14,135	52,546
一般媒介	土地	8,701	1,456	85	1,420	8,676
	戸建	5,522	1,636	130	1,450	5,670
	マンション	9,929	3,842	208	3,900	9,759
	住宅以外建物全部	3,648	1,331	33	1,249	3,710
	住宅以外建物一部	221	87	5	69	235
	一般計	28,021	8,352	461	8,088	28,050
媒介計	土地	25,738	6,385	866	5,640	25,623
	戸建	24,011	7,849	1,331	6,372	24,176
	マンション	35,717	14,410	2,824	11,445	35,871
	住宅以外建物全部	7,857	3,148	129	2,854	8,021
	住宅以外建物一部	554	211	11	192	562
	媒介計	93,877	32,003	5,161	26,503	94,253
売主物件	土地	8,991	4,380	111	4,359	8,893
	戸建	17,831	10,130	417	10,285	17,246
	マンション	10,763	11,115	274	10,812	10,784
	住宅以外建物全部	1,305	1,048	16	987	1,354
	住宅以外建物一部	253	229	8	210	265
	売主計	39,143	26,902	826	26,653	38,542
代理物件	土地	703	199	6	202	696
	戸建	618	351	16	306	645
	マンション	961	640	24	613	959
	住宅以外建物全部	353	254	2	271	331
	住宅以外建物一部	34	16	1	13	35
	代理計	2,669	1,460	49	1,405	2,666
媒介以外計	土地	9,694	4,579	117	4,561	9,589
	戸建	18,449	10,481	433	10,591	17,891
	マンション	11,724	11,755	298	11,425	11,743
	住宅以外建物全部	1,658	1,302	18	1,258	1,685
	住宅以外建物一部	287	245	9	223	300
	媒介以外計	41,812	28,362	875	28,058	41,208
売物件合計	土地	35,432	10,964	983	10,201	35,212
	戸建	42,460	18,330	1,764	16,963	42,067
	マンション	47,441	26,165	3,122	22,870	47,614
	住宅以外建物全部	9,515	4,450	147	4,112	9,706
	住宅以外建物一部	841	456	20	415	862
	総計	135,689	60,365	6,036	54,561	135,461
賃貸物件合計	土地	1,514	324	29	259	1,550
	戸建	8,415	4,073	487	3,777	8,224
	マンション	220,429	137,196	16,605	124,735	216,293
	住宅以外建物全部	3,507	1,313	109	1,199	3,512
	住宅以外建物一部	42,388	13,145	1,213	12,624	41,698
	総計	276,253	156,051	18,443	142,594	271,277
総合計		411,942	216,416	24,479	197,155	406,738

* 取引態様の変更等により「前月末在庫+当月登録-当月成約-当月削除」が「当月末在庫」の数と必ずしも一致しないものもあります。

首都圏会員登録状況（都県別①）（2024年09月度）

		東京					埼玉				
		前月末在庫	当月登録	当月成約	当月削除	当月末在庫	前月末在庫	当月登録	当月成約	当月削除	当月末在庫
専属媒介	土地	1,311	523	75	456	1,301	788	156	15	163	763
	戸建	1,519	540	105	470	1,486	522	122	33	104	504
	マンション	4,273	2,055	399	1,602	4,324	385	109	38	88	364
	住宅以外建物全部	771	483	14	465	771	70	20	2	22	65
	住宅以外建物一部	41	19	3	17	40	3	0	0	1	2
	専属計	7,915	3,620	596	3,010	7,922	1,768	407	88	378	1,698
専任媒介	土地	4,063	1,341	216	1,204	3,987	3,917	906	139	791	3,885
	戸建	5,433	2,019	401	1,553	5,466	3,340	1,062	184	864	3,327
	マンション	11,716	5,037	1,104	3,611	11,997	2,015	728	196	459	2,077
	住宅以外建物全部	2,072	886	34	772	2,147	354	120	16	103	353
	住宅以外建物一部	202	68	3	74	193	18	6	0	4	20
	専任計	23,486	9,351	1,758	7,214	23,790	9,644	2,822	535	2,221	9,662
一般媒介	土地	2,864	700	27	715	2,825	1,081	227	18	205	1,094
	戸建	2,572	832	46	740	2,649	873	244	26	232	888
	マンション	7,278	3,139	135	3,162	7,178	653	178	19	184	643
	住宅以外建物全部	2,642	1,063	25	1,004	2,686	262	85	1	65	282
	住宅以外建物一部	173	66	2	58	179	13	6	0	4	15
	一般計	15,529	5,800	235	5,679	15,517	2,882	740	64	690	2,922
媒介計	土地	8,238	2,564	318	2,375	8,113	5,786	1,289	172	1,159	5,742
	戸建	9,524	3,391	552	2,763	9,601	4,735	1,428	243	1,200	4,719
	マンション	23,267	10,231	1,638	8,375	23,499	3,053	1,015	253	731	3,084
	住宅以外建物全部	5,485	2,432	73	2,241	5,604	686	225	19	190	700
	住宅以外建物一部	416	153	8	149	412	34	12	0	9	37
	媒介計	46,930	18,771	2,589	15,903	47,229	14,294	3,969	687	3,289	14,282
売主物件	土地	2,692	2,023	27	2,047	2,635	2,382	918	24	906	2,370
	戸建	5,809	3,501	102	3,671	5,538	4,708	1,770	107	1,863	4,508
	マンション	7,574	8,255	225	7,947	7,655	763	607	7	589	769
	住宅以外建物全部	870	843	9	804	903	93	37	3	36	93
	住宅以外建物一部	204	207	8	187	217	8	0	0	1	7
	売主計	17,149	14,829	371	14,656	16,948	7,954	3,332	141	3,395	7,747
代理物件	土地	282	125	4	120	285	162	33	1	32	164
	戸建	368	213	12	209	362	76	59	1	33	101
	マンション	837	552	15	526	840	29	10	2	6	30
	住宅以外建物全部	305	237	2	258	278	13	0	0	1	12
	住宅以外建物一部	32	16	1	12	34	0	0	0	0	0
	代理計	1,824	1,143	34	1,125	1,799	280	102	4	72	307
媒介以外計	土地	2,974	2,148	31	2,167	2,920	2,544	951	25	938	2,534
	戸建	6,177	3,714	114	3,880	5,900	4,784	1,829	108	1,896	4,609
	マンション	8,411	8,807	240	8,473	8,495	792	617	9	595	799
	住宅以外建物全部	1,175	1,080	11	1,062	1,181	106	37	3	37	105
	住宅以外建物一部	236	223	9	199	251	8	0	0	1	7
	媒介以外計	18,973	15,972	405	15,781	18,747	8,234	3,434	145	3,467	8,054
売物件	土地	11,212	4,712	349	4,542	11,033	8,330	2,240	197	2,097	8,276
	戸建	15,701	7,105	666	6,643	15,501	9,519	3,257	351	3,096	9,328
	マンション	31,678	19,038	1,878	16,848	31,994	3,845	1,632	262	1,326	3,883
	住宅以外建物全部	6,660	3,512	84	3,303	6,785	792	262	22	227	805
	住宅以外建物一部	652	376	17	348	663	42	12	0	10	44
	総計	65,903	34,743	2,994	31,684	65,976	22,528	7,403	832	6,756	22,336
賃貸物件	土地	341	85	5	63	358	491	82	14	64	495
	戸建	5,247	2,579	251	2,443	5,132	1,047	504	74	424	1,053
	マンション	160,397	103,445	12,556	94,389	156,906	17,472	9,867	1,034	8,958	17,347
	住宅以外建物全部	2,018	891	58	829	2,022	514	177	23	139	529
	住宅以外建物一部	33,944	10,894	953	10,717	33,170	2,292	590	53	504	2,325
	総計	201,947	117,894	13,823	108,441	197,588	21,816	11,220	1,198	10,089	21,749
総合計		267,850	152,637	16,817	140,125	263,564	44,344	18,623	2,030	16,845	44,085

首都圏会員登録状況（都県別②）（2024年09月度）

		千葉					神奈川				
		前月末在庫	当月登録	当月成約	当月削除	当月末在庫	前月末在庫	当月登録	当月成約	当月削除	当月末在庫
専属媒介	土地	532	132	36	131	499	619	205	23	168	625
	戸建	449	148	30	95	474	724	208	58	134	736
	マンション	402	151	56	89	405	1,092	374	170	212	1,083
	住宅以外建物全部	85	15	2	22	77	119	47	5	35	128
	住宅以外建物一部	6	1	0	3	4	6	3	0	3	6
	専属計	1,474	447	124	340	1,459	2,560	837	256	552	2,578
専任媒介	土地	2,945	711	147	587	2,916	2,862	955	130	720	2,971
	戸建	2,713	837	187	638	2,732	3,789	1,277	203	1,064	3,781
	マンション	1,830	659	265	406	1,813	4,075	1,455	388	1,078	4,049
	住宅以外建物全部	277	100	6	68	303	461	146	17	118	467
	住宅以外建物一部	14	9	0	5	18	43	18	0	16	44
	専任計	7,779	2,316	605	1,704	7,782	11,230	3,851	738	2,996	11,312
一般媒介	土地	3,702	311	16	280	3,725	1,054	218	24	220	1,032
	戸建	962	264	27	215	993	1,115	296	31	263	1,140
	マンション	499	150	19	147	492	1,499	375	35	407	1,446
	住宅以外建物全部	217	47	0	57	206	527	136	7	123	536
	住宅以外建物一部	15	3	2	0	16	20	12	1	7	25
	一般計	5,395	775	64	699	5,432	4,215	1,037	98	1,020	4,179
媒介計	土地	7,179	1,154	199	998	7,140	4,535	1,378	177	1,108	4,628
	戸建	4,124	1,249	244	948	4,199	5,628	1,781	292	1,461	5,657
	マンション	2,731	960	340	642	2,710	6,666	2,204	593	1,697	6,578
	住宅以外建物全部	579	162	8	147	586	1,107	329	29	276	1,131
	住宅以外建物一部	35	13	2	8	38	69	33	1	26	75
	媒介計	14,648	3,538	793	2,743	14,673	18,005	5,725	1,092	4,568	18,069
売主物件	土地	1,932	481	23	492	1,898	1,985	958	37	914	1,990
	戸建	2,612	1,253	85	1,204	2,561	4,702	3,606	123	3,547	4,639
	マンション	662	327	18	302	668	1,764	1,926	24	1,974	1,692
	住宅以外建物全部	111	53	2	47	115	231	115	2	100	243
	住宅以外建物一部	4	1	0	1	4	37	21	0	21	37
	売主計	5,321	2,115	128	2,046	5,246	8,719	6,626	186	6,556	8,601
代理物件	土地	127	23	0	20	126	132	18	1	30	121
	戸建	33	11	1	7	34	141	68	2	57	148
	マンション	25	5	4	7	20	70	73	3	74	69
	住宅以外建物全部	12	5	0	4	13	23	12	0	8	28
	住宅以外建物一部	1	0	0	0	1	1	0	0	1	0
	代理計	198	44	5	38	194	367	171	6	170	366
媒介以外計	土地	2,059	504	23	512	2,024	2,117	976	38	944	2,111
	戸建	2,645	1,264	86	1,211	2,595	4,843	3,674	125	3,604	4,787
	マンション	687	332	22	309	688	1,834	1,999	27	2,048	1,761
	住宅以外建物全部	123	58	2	51	128	254	127	2	108	271
	住宅以外建物一部	5	1	0	1	5	38	21	0	22	37
	媒介以外計	5,519	2,159	133	2,084	5,440	9,086	6,797	192	6,726	8,967
売物件	土地	9,238	1,658	222	1,510	9,164	6,652	2,354	215	2,052	6,739
	戸建	6,769	2,513	330	2,159	6,794	10,471	5,455	417	5,065	10,444
	マンション	3,418	1,292	362	951	3,398	8,500	4,203	620	3,745	8,339
	住宅以外建物全部	702	220	10	198	714	1,361	456	31	384	1,402
	住宅以外建物一部	40	14	2	9	43	107	54	1	48	112
	総計	20,167	5,697	926	4,827	20,113	27,091	12,522	1,284	11,294	27,036
賃貸物件	土地	361	73	3	61	370	321	84	7	71	327
	戸建	867	363	90	349	791	1,254	627	72	561	1,248
	マンション	13,040	7,658	1,271	6,745	12,682	29,520	16,226	1,744	14,643	29,358
	住宅以外建物全部	271	92	13	77	273	704	153	15	154	688
	住宅以外建物一部	1,534	562	58	480	1,558	4,618	1,099	149	923	4,645
	総計	16,073	8,748	1,435	7,712	15,674	36,417	18,189	1,987	16,352	36,266
総合計		36,240	14,445	2,361	12,539	35,787	63,508	30,711	3,271	27,646	63,302

東日本圏域登録状況

(2024年09月度)

		前月末在庫	当月登録	当月成約	当月削除	当月末在庫
専属媒介	土地	5,298	1,276	201	1,144	5,209
	戸建	4,096	1,224	281	933	4,091
	マンション	6,661	2,692	706	1,987	6,641
	住宅以外建物全部	1,148	531	27	511	1,141
	住宅以外建物一部	64	26	3	27	60
	専属計	17,267	5,749	1,218	4,602	17,142
専任媒介	土地	28,519	6,260	1,035	5,146	28,567
	戸建	24,337	7,343	1,509	5,556	24,489
	マンション	22,271	8,636	2,240	5,948	22,625
	住宅以外建物全部	4,199	1,476	103	1,206	4,353
	住宅以外建物一部	337	103	4	94	340
	専任計	79,663	23,818	4,891	17,950	80,374
一般媒介	土地	25,418	3,113	194	2,827	25,576
	戸建	11,175	2,753	311	2,468	11,305
	マンション	11,033	3,843	255	3,852	10,886
	住宅以外建物全部	4,770	1,488	49	1,379	4,842
	住宅以外建物一部	265	85	5	77	269
	一般計	52,661	11,282	814	10,603	52,878
媒介計	土地	59,235	10,649	1,430	9,117	59,352
	戸建	39,608	11,320	2,101	8,957	39,885
	マンション	39,965	15,171	3,201	11,787	40,152
	住宅以外建物全部	10,117	3,495	179	3,096	10,336
	住宅以外建物一部	666	214	12	198	669
	媒介計	149,591	40,849	6,923	33,155	150,394
売主物件	土地	14,277	5,394	197	5,236	14,222
	戸建	23,434	11,838	718	11,831	22,711
	マンション	11,575	11,948	300	11,609	11,616
	住宅以外建物全部	1,506	1,056	17	1,001	1,548
	住宅以外建物一部	267	234	8	218	277
	売主計	51,059	30,470	1,240	29,895	50,374
代理物件	土地	894	215	9	240	861
	戸建	650	325	19	285	668
	マンション	965	620	23	581	975
	住宅以外建物全部	327	239	2	238	323
	住宅以外建物一部	33	16	1	11	36
	代理計	2,869	1,415	54	1,355	2,863
媒介以外計	土地	15,171	5,609	206	5,476	15,083
	戸建	24,084	12,163	737	12,116	23,379
	マンション	12,540	12,568	323	12,190	12,591
	住宅以外建物全部	1,833	1,295	19	1,239	1,871
	住宅以外建物一部	300	250	9	229	313
	媒介以外計	53,928	31,885	1,294	31,250	53,237
売物件合計	土地	74,406	16,258	1,636	14,593	74,435
	戸建	63,692	23,483	2,838	21,073	63,264
	マンション	52,505	27,739	3,524	23,977	52,743
	住宅以外建物全部	11,950	4,790	198	4,335	12,207
	住宅以外建物一部	966	464	21	427	982
	総計	203,519	72,734	8,217	64,405	203,631
賃貸物件合計	土地	2,020	382	34	326	2,042
	戸建	8,883	4,330	559	3,916	8,738
	マンション	236,950	144,090	16,713	133,217	231,110
	住宅以外建物全部	4,101	1,397	131	1,257	4,110
	住宅以外建物一部	43,684	12,884	1,302	12,259	43,007
	総計	295,638	163,083	18,739	150,975	289,007
総合計		499,157	235,817	26,956	215,380	492,638

* 取引態様の変更等により「前月末在庫+当月登録-当月成約-当月削除」が「当月末在庫」の数と必ずしも一致しないものもあります。

首都圏圏域登録状況

(2024年09月度)

		前月末在庫	当月登録	当月成約	当月削除	当月末在庫
専属媒介	土地	2,848	901	149	807	2,786
	戸建	2,979	947	226	729	2,967
	マンション	5,981	2,489	642	1,844	5,970
	住宅以外建物全部	742	381	24	361	739
	住宅以外建物一部	53	22	3	22	50
	専属計	12,603	4,740	1,044	3,763	12,512
専任媒介	土地	12,755	3,709	617	3,096	12,743
	戸建	14,659	5,003	960	3,946	14,688
	マンション	19,041	7,640	1,935	5,331	19,340
	住宅以外建物全部	2,541	995	61	858	2,608
	住宅以外建物一部	269	88	3	85	267
	専任計	49,265	17,435	3,576	13,316	49,646
一般媒介	土地	7,487	1,235	84	1,184	7,475
	戸建	4,925	1,489	124	1,328	5,051
	マンション	9,192	3,418	203	3,444	9,054
	住宅以外建物全部	2,784	993	30	931	2,820
	住宅以外建物一部	207	81	5	70	214
	一般計	24,595	7,216	446	6,957	24,614
媒介計	土地	23,090	5,845	850	5,087	23,004
	戸建	22,563	7,439	1,310	6,003	22,706
	マンション	34,214	13,547	2,780	10,619	34,364
	住宅以外建物全部	6,067	2,369	115	2,150	6,167
	住宅以外建物一部	529	191	11	177	531
	媒介計	86,463	29,391	5,066	24,036	86,772
売主物件	土地	8,360	4,212	113	4,156	8,296
	戸建	17,199	9,804	396	10,029	16,564
	マンション	10,404	10,749	266	10,462	10,424
	住宅以外建物全部	1,119	892	11	847	1,157
	住宅以外建物一部	255	226	8	210	265
	売主計	37,337	25,883	794	25,704	36,706
代理物件	土地	567	147	5	162	547
	戸建	549	297	14	263	566
	マンション	933	600	22	573	937
	住宅以外建物全部	259	196	2	179	274
	住宅以外建物一部	32	15	1	11	34
	代理計	2,340	1,255	44	1,188	2,358
媒介以外計	土地	8,927	4,359	118	4,318	8,843
	戸建	17,748	10,101	410	10,292	17,130
	マンション	11,337	11,349	288	11,035	11,361
	住宅以外建物全部	1,378	1,088	13	1,026	1,431
	住宅以外建物一部	287	241	9	221	299
	媒介以外計	39,677	27,138	838	26,892	39,064
売物件合計	土地	32,017	10,204	968	9,405	31,847
	戸建	40,311	17,540	1,720	16,295	39,836
	マンション	45,551	24,896	3,068	21,654	45,725
	住宅以外建物全部	7,445	3,457	128	3,176	7,598
	住宅以外建物一部	816	432	20	398	830
	総計	126,140	56,529	5,904	50,928	125,836
賃貸物件合計	土地	1,338	306	28	242	1,374
	戸建	7,604	3,812	469	3,510	7,437
	マンション	211,728	133,315	16,048	121,441	207,553
	住宅以外建物全部	3,258	1,215	107	1,103	3,263
	住宅以外建物一部	39,953	12,163	1,205	11,627	39,284
	総計	263,881	150,811	17,857	137,923	258,911
総合計		390,021	207,340	23,761	188,851	384,747

* 取引態様の変更等により「前月末在庫+当月登録-当月成約-当月削除」が「当月末在庫」の数と必ずしも一致しないものもあります。

首都圏圏域登録状況（都県別①）（2024年09月度）

		東 京					埼 玉				
		前月末在庫	当月登録	当月成約	当月削除	当月末在庫	前月末在庫	当月登録	当月成約	当月削除	当月末在庫
専属媒介	土 地	887	351	69	299	870	794	160	16	167	769
	戸 建	1,083	378	101	288	1,072	614	154	32	135	598
	マンション	3,237	1,502	309	1,144	3,282	600	215	49	174	592
	住宅以外建物全部	356	251	12	241	352	119	35	2	40	113
	住宅以外建物一部	29	18	3	14	30	4	0	0	1	3
専 属 計	5,592	2,500	494	1,986	5,606	2,131	564	99	517	2,075	
専任媒介	土 地	2,691	984	191	829	2,650	4,014	945	142	838	3,971
	戸 建	3,960	1,461	348	1,072	3,978	3,702	1,192	184	988	3,695
	マンション	9,536	4,001	967	2,784	9,752	2,447	927	230	631	2,502
	住宅以外建物全部	1,100	491	21	414	1,149	430	189	12	172	437
	住宅以外建物一部	189	60	3	64	181	15	4	0	3	16
専 任 計	17,476	6,997	1,530	5,163	17,710	10,608	3,257	568	2,632	10,621	
一般媒介	土 地	1,125	349	22	372	1,091	1,180	238	18	217	1,191
	戸 建	1,521	515	37	457	1,561	1,060	310	26	307	1,067
	マンション	5,584	2,251	118	2,271	5,492	925	273	19	288	904
	住宅以外建物全部	1,367	492	20	499	1,345	383	156	1	118	417
	住宅以外建物一部	140	53	2	52	139	16	4	0	4	16
一 般 計	9,737	3,660	199	3,651	9,628	3,564	981	64	934	3,595	
媒介計	土 地	4,703	1,684	282	1,500	4,611	5,988	1,343	176	1,222	5,931
	戸 建	6,564	2,354	486	1,817	6,611	5,376	1,656	242	1,430	5,360
	マンション	18,357	7,754	1,394	6,199	18,526	3,972	1,415	298	1,093	3,998
	住宅以外建物全部	2,823	1,234	53	1,154	2,846	932	380	15	330	967
	住宅以外建物一部	358	131	8	130	350	35	8	0	8	35
媒 介 計	32,805	13,157	2,223	10,800	32,944	16,303	4,802	731	4,083	16,291	
売主物件	土 地	1,911	1,508	22	1,517	1,876	2,430	1,030	30	1,017	2,413
	戸 建	4,146	2,517	65	2,692	3,910	5,172	2,119	103	2,227	4,967
	マンション	4,745	5,093	158	4,875	4,803	1,596	1,502	25	1,473	1,600
	住宅以外建物全部	482	402	5	405	475	216	179	2	168	225
	住宅以外建物一部	155	153	8	139	163	11	10	0	6	15
売 主 計	11,439	9,673	258	9,628	11,227	9,425	4,840	160	4,891	9,215	
代理物件	土 地	132	63	2	71	120	177	38	2	40	174
	戸 建	173	123	4	125	167	144	78	7	57	157
	マンション	592	417	9	389	605	111	37	3	45	98
	住宅以外建物全部	161	144	2	136	170	35	8	0	8	35
	住宅以外建物一部	24	14	1	9	27	2	0	0	0	2
代 理 計	1,082	761	18	730	1,089	469	161	12	150	466	
媒介以外計	土 地	2,043	1,571	24	1,588	1,996	2,607	1,068	32	1,057	2,587
	戸 建	4,319	2,640	69	2,817	4,077	5,316	2,197	110	2,284	5,119
	マンション	5,337	5,510	167	5,264	5,408	1,707	1,539	28	1,518	1,698
	住宅以外建物全部	643	546	7	541	645	251	187	2	176	260
	住宅以外建物一部	179	167	9	148	190	13	10	0	6	17
媒 介 以 外 計	12,521	10,434	276	10,358	12,316	9,894	5,001	172	5,041	9,681	
売物件	土 地	6,746	3,255	306	3,088	6,607	8,595	2,411	208	2,279	8,518
	戸 建	10,883	4,994	555	4,634	10,688	10,692	3,853	352	3,714	10,479
	マンション	23,694	13,264	1,561	11,463	23,934	5,679	2,954	326	2,611	5,696
	住宅以外建物全部	3,466	1,780	60	1,695	3,491	1,183	567	17	506	1,227
	住宅以外建物一部	537	298	17	278	540	48	18	0	14	52
合 計	45,326	23,591	2,499	21,158	45,260	26,197	9,803	903	9,124	25,972	
賃貸物件	土 地	131	47	5	33	140	510	97	14	75	518
	戸 建	2,892	1,703	197	1,563	2,835	1,534	697	89	608	1,534
	マンション	129,183	87,249	10,570	79,603	126,259	23,368	12,921	1,406	11,711	23,172
	住宅以外建物全部	1,433	596	41	532	1,456	759	251	29	221	760
	住宅以外建物一部	29,550	9,149	884	8,963	28,852	2,695	698	62	600	2,731
合 計	163,189	98,744	11,697	90,694	159,542	28,866	14,664	1,600	13,215	28,715	
総 合 計		208,515	122,335	14,196	111,852	204,802	55,063	24,467	2,503	22,339	54,687

首都圏圏域登録状況（都県別②）（2024年09月度）

		千 葉					神 奈 川				
		前月末在庫	当月登録	当月成約	当月削除	当月末在庫	前月末在庫	当月登録	当月成約	当月削除	当月末在庫
専属媒介	土地	600	164	37	150	579	567	226	27	191	568
	戸建	524	175	30	130	542	758	240	63	176	755
	マンション	606	199	88	125	588	1,538	573	196	401	1,508
	住宅以外建物全部	121	36	3	42	114	146	59	7	38	160
	住宅以外建物一部	6	0	0	3	3	14	4	0	4	14
	専属計	1,857	574	158	450	1,826	3,023	1,102	293	810	3,005
専任媒介	土地	3,165	781	146	656	3,140	2,885	999	138	773	2,982
	戸建	2,993	955	204	740	3,008	4,004	1,395	224	1,146	4,007
	マンション	2,107	786	284	482	2,114	4,951	1,926	454	1,434	4,972
	住宅以外建物全部	424	137	12	104	442	587	178	16	168	580
	住宅以外建物一部	11	5	0	3	13	54	19	0	15	57
	専任計	8,700	2,664	646	1,985	8,717	12,481	4,517	832	3,536	12,598
一般媒介	土地	4,192	401	17	360	4,223	990	247	27	235	970
	戸建	1,130	340	28	267	1,187	1,214	324	33	297	1,236
	マンション	681	209	25	192	687	2,002	685	41	693	1,971
	住宅以外建物全部	425	136	1	130	430	609	209	8	184	628
	住宅以外建物一部	17	4	2	2	17	34	20	1	12	42
	一般計	6,445	1,090	73	951	6,544	4,849	1,485	110	1,421	4,847
媒介計	土地	7,957	1,346	200	1,166	7,942	4,442	1,472	192	1,199	4,520
	戸建	4,647	1,470	262	1,137	4,737	5,976	1,959	320	1,619	5,998
	マンション	3,394	1,194	397	799	3,389	8,491	3,184	691	2,528	8,451
	住宅以外建物全部	970	309	16	276	986	1,342	446	31	390	1,368
	住宅以外建物一部	34	9	2	8	33	102	43	1	31	113
	媒介計	17,002	4,328	877	3,386	17,087	20,353	7,104	1,235	5,767	20,450
売主物件	土地	2,098	590	25	591	2,071	1,921	1,084	36	1,031	1,936
	戸建	3,008	1,399	96	1,359	2,935	4,873	3,769	132	3,751	4,757
	マンション	1,029	773	24	746	1,032	3,034	3,381	59	3,368	2,989
	住宅以外建物全部	149	119	2	103	165	272	192	2	171	292
	住宅以外建物一部	9	4	0	2	11	80	59	0	63	76
	売主計	6,293	2,885	147	2,801	6,214	10,180	8,485	229	8,384	10,050
代理物件	土地	159	22	0	24	153	99	24	1	27	100
	戸建	73	27	0	19	79	159	69	3	62	163
	マンション	57	20	2	24	54	173	126	8	115	180
	住宅以外建物全部	24	8	0	7	24	39	36	0	28	45
	住宅以外建物一部	2	0	0	1	1	4	1	0	1	4
	代理計	315	77	2	75	311	474	256	12	233	492
媒介以外計	土地	2,257	612	25	615	2,224	2,020	1,108	37	1,058	2,036
	戸建	3,081	1,426	96	1,378	3,014	5,032	3,838	135	3,813	4,920
	マンション	1,086	793	26	770	1,086	3,207	3,507	67	3,483	3,169
	住宅以外建物全部	173	127	2	110	189	311	228	2	199	337
	住宅以外建物一部	11	4	0	3	12	84	60	0	64	80
	媒介以外計	6,608	2,962	149	2,876	6,525	10,654	8,741	241	8,617	10,542
売物件合計	土地	10,214	1,958	225	1,781	10,166	6,462	2,580	229	2,257	6,556
	戸建	7,728	2,896	358	2,515	7,751	11,008	5,797	455	5,432	10,918
	マンション	4,480	1,987	423	1,569	4,475	11,698	6,691	758	6,011	11,620
	住宅以外建物全部	1,143	436	18	386	1,175	1,653	674	33	589	1,705
	住宅以外建物一部	45	13	2	11	45	186	103	1	95	193
	総計	23,610	7,290	1,026	6,262	23,612	31,007	15,845	1,476	14,384	30,992
賃貸物件合計	土地	385	73	3	68	387	312	89	6	66	329
	戸建	1,463	612	100	623	1,352	1,715	800	83	716	1,716
	マンション	19,237	10,612	1,523	9,791	18,534	39,940	22,533	2,549	20,336	39,588
	住宅以外建物全部	432	147	19	140	420	634	221	18	210	627
	住宅以外建物一部	2,138	652	70	604	2,116	5,570	1,664	189	1,460	5,585
	総計	23,655	12,096	1,715	11,226	22,809	48,171	25,307	2,845	22,788	47,845
総合計		47,265	19,386	2,741	17,488	46,421	79,178	41,152	4,321	37,172	78,837