

2024(令和6)年8月度 レインズシステム利用実績報告

(8月1日～31日)

この報告は標記期間内で当機構会員が物件情報登録・成約報告・検索等レインズシステムを利用した実績を集計したものです。

不動産流通市場の動向を表わしているものではないことにご注意ください。

* 会員アクセス状況に「詳細検索」を追加しました。総アクセス件数の前月比・前年同月比は「詳細検索」を含めた件数で比較して算出しています。

〔東日本〕

●東日本会員アクセス状況

				件数 (件)	増減率(%)		
					前月比	前年同月比	
登録	売物件	媒介	専属	5,242	-10.7	1.3	
			専任	20,751	-12.1	7.6	
			一般	11,141	-9.4	5.9	
			媒介計	37,134	-11.1	6.1	
			売り主		28,045	-12.8	-5.4
			代理		1,248	-16.6	-11.1
			売物件計		66,427	-11.9	0.6
			賃貸物件		153,238	-9.7	-8.6
			登録計		219,665	-10.4	-6.0
		成約報告	売物件		6,476	-22.0	6.6
賃貸物件	16,287			-5.8	10.0		
成約報告計	22,763			-11.1	9.0		
条件検索	売物件		7,255,085	-14.4	7.2		
		賃貸物件	3,007,282	-15.6	-14.7		
		成約売物件	1,181,496	-13.7	7.4		
		成約賃貸物件	146,946	-14.3	0.9		
		会員検索	20,441	61.1	46.9		
		条件検索計	11,611,250	-14.6	0.5		
詳細検索	売物件		3,212,307	-13.2	25.9		
		賃貸物件	1,376,725	-12.1	0.8		
		成約売物件	206,799	-21.2	52.3		
		成約賃貸物件	31,856	-20.8	-66.5		
		詳細検索計	4,827,687	-13.3	16.4		
図面取得	売物件		16,222,215	-12.6	13.0		
		賃貸物件	8,070,129	-12.2	-4.1		
		成約売物件	1,921,942	-11.5	14.8		
		成約賃貸物件	172,817	-15.7	6.7		
		図面検索計	26,387,103	-12.4	7.2		
その他	変更・削除・更新・図面登録		1,586,415	-11.2	-2.1		
総アクセス	売物件(成約含む)		30,377,548	-13.1	12.9		
		賃貸物件(成約含む)	14,256,894	-13.0	-6.5		
		会員検索	20,441	61.1	46.9		
		総アクセス件数	44,654,883	-13.0	5.9		

<参考>

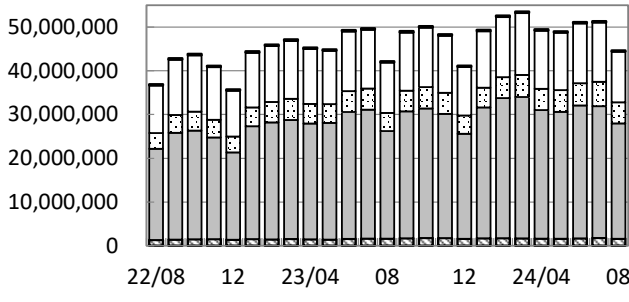
●東日本月末在庫状況(圏域)

				件数 (件)	増減率(%)		
					前月比	前年同月比	
登録	売物件	媒介	専属	17,267	0.2	3.5	
			専任	79,663	1.3	11.2	
			一般	52,661	1.2	12.7	
			媒介計	149,591	1.1	10.8	
			売り主		51,059	2.4	5.3
			代理		2,869	1.5	4.5
			売物件計		203,519	1.4	9.2
			賃貸物件		295,638	1.3	-13.7
			在庫計		499,157	1.3	-5.6



公益財団法人 東日本不動産流通機構 2024(令和6)年9月10日
〒101-0044 東京都千代田区鍛冶町2-3-2 神田センタービルディング2F TEL. 03-5296-9350

(件) 東日本会員アクセス状況推移



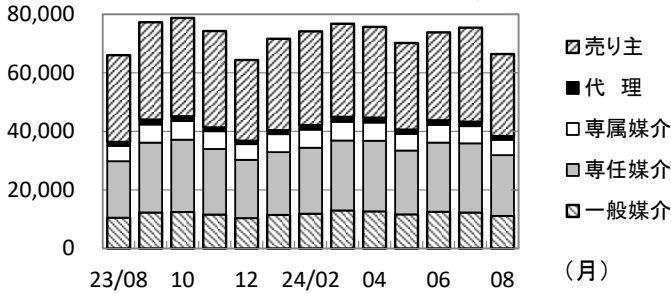
(参考)

	23/4~23/8	24/4~24/8	前年比%	2023年度計
登録	1,239,186	1,185,468	95.7	3,072,797
成約	120,099	125,489	104.5	323,176
条件検索	63,567,815	65,425,273	102.9	155,609,625
詳細検索	22,521,447	25,304,679	112.4	55,490,833
図面検索	136,271,987	145,336,996	106.7	341,622,666
その他	7,696,947	8,278,997	107.6	19,631,945
総合計	231,417,481	245,656,902	106.2	575,751,042

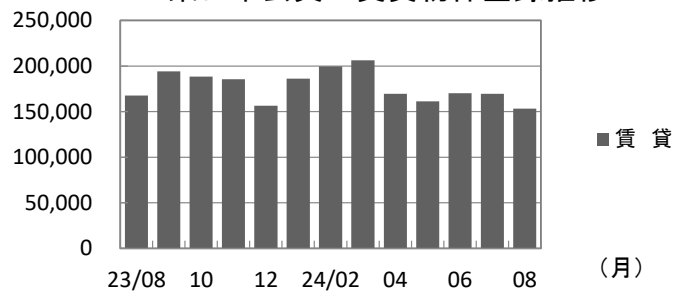
	2023年8月	9月	10月	11月	12月	2024年1月	2月	3月	4月	5月	6月	7月	8月
登録	233,688	271,323	267,116	259,801	220,676	257,918	273,714	283,063	245,292	231,354	244,069	245,088	219,665
成約	20,879	26,235	26,620	24,428	25,048	28,240	35,210	37,296	26,792	24,077	26,253	25,604	22,763
条件検索	11,553,414	13,323,375	13,636,248	13,091,829	11,130,602	12,930,885	13,766,043	14,162,828	13,338,639	13,173,028	13,707,772	13,594,584	11,611,250
詳細検索	4,147,685	4,722,922	4,887,782	4,821,882	4,188,992	4,508,501	4,787,164	5,052,143	4,858,672	4,970,344	5,079,003	5,568,973	4,827,687
図面検索	24,605,596	29,028,737	29,613,025	28,401,112	24,016,485	29,928,739	32,035,813	32,326,768	29,401,478	29,018,030	30,399,596	30,130,789	26,387,103
その他	1,619,804	1,706,701	1,776,346	1,752,348	1,584,536	1,704,413	1,727,273	1,683,381	1,621,661	1,600,283	1,684,559	1,786,079	1,586,415
総合計	42,181,066	49,079,293	50,207,137	48,351,400	41,166,339	49,358,696	52,625,217	53,545,479	49,492,534	49,017,116	51,141,252	51,351,117	44,654,883

* その他は変更、削除、更新、及び図面登録

(件) 東日本会員の売物件登録推移

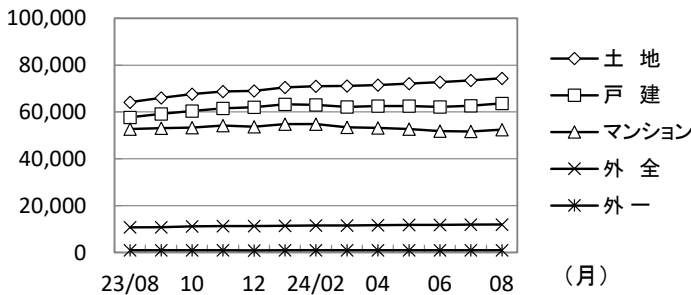


(件) 東日本会員の賃貸物件登録推移

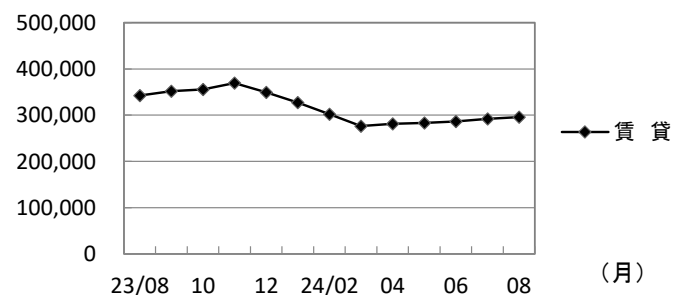


	2023年8月	9月	10月	11月	12月	2024年1月	2月	3月	4月	5月	6月	7月	8月	
売物件	売り主	29,650	33,259	33,592	32,932	27,592	31,236	32,042	31,822	31,013	29,614	30,065	32,149	28,045
	代理	1,404	1,680	1,582	1,291	1,143	1,344	1,534	1,682	1,651	1,434	1,544	1,496	1,248
	専属媒介	5,176	6,189	6,415	6,063	5,370	6,126	6,197	6,384	6,222	5,693	6,056	5,867	5,242
	専任媒介	19,291	23,857	24,685	22,386	19,883	21,426	22,509	23,870	24,101	21,786	23,613	23,619	20,751
	一般媒介	10,524	12,306	12,482	11,609	10,397	11,498	11,899	13,011	12,702	11,674	12,558	12,300	11,141
合計	66,045	77,291	78,756	74,281	64,385	71,630	74,181	76,769	75,689	70,201	73,836	75,431	66,427	
賃貸	167,643	194,032	188,360	185,520	156,291	186,288	199,533	206,294	169,603	161,153	170,233	169,657	153,238	
総合計	233,688	271,323	267,116	259,801	220,676	257,918	273,714	283,063	245,292	231,354	244,069	245,088	219,665	

(件) 東日本圏域の売物件在庫推移



(件) 東日本圏域の賃貸物件在庫推移



	2023年8月	9月	10月	11月	12月	2024年1月	2月	3月	4月	5月	6月	7月	8月	
売物件	土地	64,211	66,049	67,704	68,703	69,046	70,526	71,013	71,123	71,537	72,071	72,796	73,450	74,406
	戸建	57,725	59,152	60,381	61,564	62,076	63,235	63,094	62,217	62,584	62,544	62,225	62,645	63,692
	マンション	52,738	53,122	53,295	54,147	53,659	54,768	54,846	53,504	53,207	52,730	51,880	51,657	52,505
	外全	10,721	10,842	11,144	11,310	11,311	11,355	11,586	11,575	11,615	11,715	11,823	11,917	11,950
	外一	905	899	924	909	883	923	970	952	937	958	958	956	966
合計	186,300	190,064	193,448	196,633	196,975	200,807	201,509	199,371	199,880	200,018	199,682	200,625	203,519	
賃貸	342,539	351,662	355,945	369,426	349,688	327,540	301,857	276,493	281,612	282,976	286,464	291,981	295,638	
総合計	528,839	541,726	549,393	566,059	546,663	528,347	503,366	475,864	481,492	482,994	486,146	492,606	499,157	

* 外全は住宅以外建物全部、外一は住宅以外建物一部

2024(令和6)年8月度 レインズシステム利用実績報告

(8月1日～31日)

〔首都圏〕

●首都圏会員アクセス状況

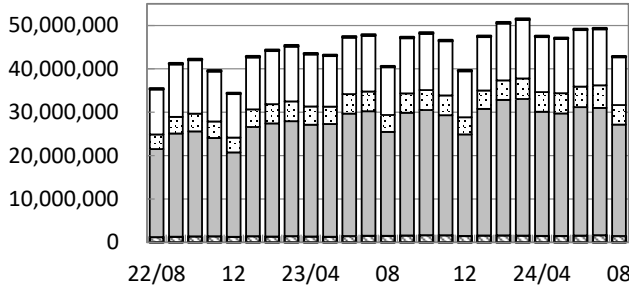
				件数 (件)	増減率(%)	
					前月比	前年同月比
登録	売物件	媒介	専属	4,539	-9.9	0.9
			専任	15,613	-12.4	8.7
			一般	7,673	-12.6	2.1
		媒介計		27,825	-12.0	5.5
		売り主		24,617	-11.4	-5.2
		代理		1,157	-18.9	-14.3
	売物件計		53,599	-11.9	-0.2	
	賃貸物件		143,350	-9.3	-6.9	
	登録計		196,949	-10.0	-5.2	
	成約報告	売物件		4,584	-24.8	4.3
賃貸物件		15,663	-5.2	10.7		
成約報告計		20,247	-10.5	9.2		
条件検索	売物件		6,795,071	-14.5	6.9	
	賃貸物件		2,996,505	-15.6	-14.7	
	成約売物件		1,087,337	-13.7	7.4	
	成約賃貸物件		146,123	-14.2	1.1	
	会員検索		19,924	65.2	48.9	
	条件検索計		11,044,960	-14.7	0.0	
詳細検索	売物件		2,907,808	-13.5	25.7	
	賃貸物件		1,371,241	-12.1	0.7	
	成約売物件		192,674	-22.2	56.8	
	成約賃貸物件		31,799	-20.8	-66.6	
	詳細検索計		4,503,522	-13.6	15.7	
図面取得	売物件		15,650,729	-12.6	13.3	
	賃貸物件		8,055,059	-12.2	-4.1	
	成約売物件		1,819,228	-11.5	14.7	
	成約賃貸物件		172,477	-15.7	6.7	
	図面検索計		25,697,493	-12.4	7.3	
その他	変更・削除・更新・図面登録		1,462,991	-12.0	-3.2	
総アクセス	売物件(成約含む)		28,735,020	-13.2	12.9	
	賃貸物件(成約含む)		14,171,218	-13.1	-6.5	
	会員検索		19,924	65.2	48.9	
	総アクセス件数		42,926,162	-13.1	5.7	

〈参考〉

●首都圏月末在庫状況(圏域)

				件数 (件)	増減率(%)	
					前月比	前年同月比
登録	売物件	媒介	専属	12,603	0.0	0.4
			専任	49,265	1.3	10.3
			一般	24,595	0.8	8.3
		媒介計		86,463	1.0	8.2
		売り主		37,337	2.6	6.1
		代理		2,340	0.7	3.4
	売物件計		126,140	1.5	7.5	
	賃貸物件		263,881	1.4	-15.6	
	在庫計		390,021	1.4	-9.3	

(件) 首都圏会員アクセス状況推移



(参考)

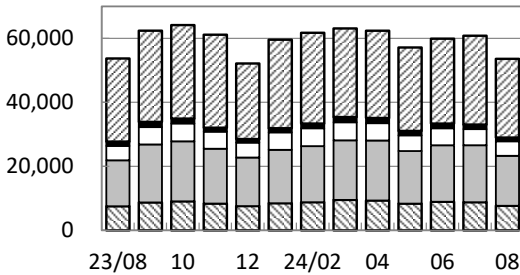
	23/4~23/8	24/4~24/8	前年比%
登録	1,104,799	1,061,158	96.0
成約	107,032	111,190	103.9
条件検索	60,727,863	62,302,030	102.6
詳細検索	21,142,644	23,647,269	111.8
図面検索	132,675,985	141,505,930	106.7
その他	7,146,604	7,685,289	107.5
総合計	222,904,927	236,312,866	106.0

2023年度計	
登録	2,741,975
成約	288,926
条件検索	148,653,040
詳細検索	52,187,708
図面検索	332,821,428
その他	18,301,461
総合計	554,994,538

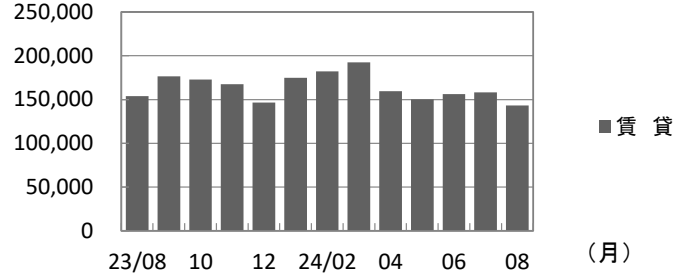
	2023年8月	9月	10月	11月	12月	2024年1月	2月	3月	4月	5月	6月	7月	8月
登録	207,718	238,850	237,095	228,607	198,825	234,279	244,034	255,486	221,939	207,279	216,116	218,875	196,949
成約	18,541	23,339	23,638	21,808	22,332	25,628	31,892	33,257	23,818	21,306	23,195	22,624	20,247
条件検索	11,040,203	12,744,362	13,031,671	12,521,270	10,630,203	12,349,616	13,142,939	13,505,116	12,709,498	12,544,981	13,057,705	12,944,886	11,044,960
詳細検索	3,892,705	4,456,918	4,603,202	4,561,692	3,953,078	4,235,979	4,497,233	4,736,962	4,533,949	4,663,848	4,736,195	5,209,755	4,503,522
図面検索	23,959,857	28,294,369	28,845,802	27,676,383	23,405,165	29,191,939	31,238,571	31,493,214	28,615,957	28,241,841	29,612,104	29,338,535	25,697,493
その他	1,511,510	1,596,214	1,662,367	1,643,077	1,486,610	1,589,057	1,613,642	1,563,890	1,499,326	1,489,050	1,571,045	1,662,877	1,462,991
総合計	40,630,534	47,354,052	48,403,775	46,652,837	39,696,213	47,626,498	50,768,311	51,587,925	47,604,487	47,168,305	49,216,360	49,397,552	42,926,162

* その他は変更、削除、更新、及び図面登録

(件) 首都圏会員の売物件登録推移

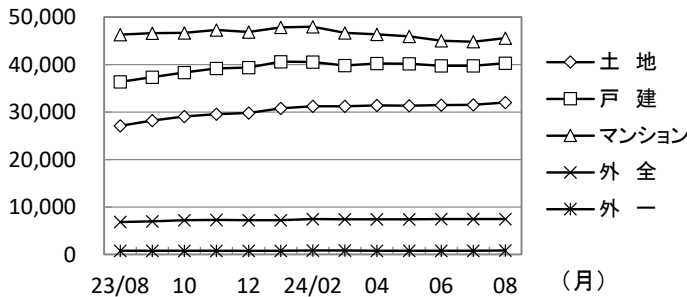


(件) 首都圏会員の賃貸物件登録推移

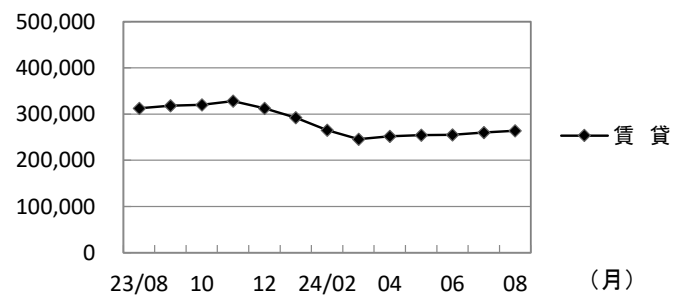


	2023年8月	9月	10月	11月	12月	2024年1月	2月	3月	4月	5月	6月	7月	8月
売物件	売り主	25,979	28,515	29,232	29,072	23,622	27,679	28,374	27,705	27,286	26,079	26,535	27,771
	代理	1,350	1,627	1,516	1,229	1,107	1,291	1,475	1,629	1,619	1,382	1,474	1,427
	専属媒介	4,499	5,418	5,594	5,336	4,664	5,456	5,588	5,644	5,412	4,917	5,313	5,036
	専任媒介	14,368	18,127	18,758	17,144	15,186	16,697	17,531	18,625	18,757	16,424	17,654	17,815
	一般媒介	7,516	8,713	9,056	8,359	7,569	8,464	8,780	9,504	9,317	8,349	8,926	8,778
合計	53,712	62,400	64,156	61,140	52,148	59,587	61,748	63,107	62,391	57,151	59,902	60,827	
賃貸	154,006	176,450	172,939	167,467	146,677	174,692	182,286	192,379	159,548	150,128	156,214	158,048	
総合計	207,718	238,850	237,095	228,607	198,825	234,279	244,034	255,486	221,939	207,279	216,116	218,875	

(件) 首都圏圏域の売物件在庫推移



(件) 首都圏圏域の賃貸物件在庫推移



	2023年8月	9月	10月	11月	12月	2024年1月	2月	3月	4月	5月	6月	7月	8月
売物件	土地	27,101	28,185	29,048	29,586	29,790	30,766	31,234	31,187	31,417	31,315	31,434	31,495
	戸建	36,356	37,368	38,314	39,182	39,349	40,621	40,536	39,816	40,234	40,183	39,761	39,770
	マンション	46,322	46,605	46,651	47,306	46,835	47,865	47,971	46,699	46,374	45,950	45,014	44,808
	外全	6,823	6,952	7,226	7,285	7,210	7,232	7,435	7,393	7,386	7,423	7,450	7,434
	外一	786	775	794	775	752	799	836	807	789	804	794	802
合計	117,388	119,885	122,033	124,134	123,936	127,283	128,012	125,902	126,200	125,675	124,453	124,309	
賃貸	312,506	317,877	319,946	328,108	312,784	292,483	265,507	245,794	251,875	254,320	255,285	260,178	
総合計	429,894	437,762	441,979	452,242	436,720	419,766	393,519	371,696	378,075	379,995	379,738	384,487	

* 外全は住宅以外建物全部、外一は住宅以外建物一部

東日本会員登録状況

(2024年08月度)

		前月末在庫	当月登録	当月成約	当月削除	当月末在庫
専属媒介	土地	5,342	1,235	174	1,041	5,363
	戸建	4,080	1,139	250	801	4,148
	マンション	6,805	2,389	625	1,780	6,770
	住宅以外建物全部	1,271	469	34	430	1,260
	住宅以外建物一部	73	10	3	16	64
	専属計	17,571	5,242	1,086	4,068	17,605
専任媒介	土地	28,369	5,609	810	4,393	28,705
	戸建	24,235	6,369	1,114	4,836	24,545
	マンション	22,154	7,338	1,619	5,195	22,592
	住宅以外建物全部	4,554	1,318	126	1,203	4,525
	住宅以外建物一部	313	117	6	104	323
	専任計	79,625	20,751	3,675	15,731	80,690
一般媒介	土地	22,222	3,099	186	2,738	22,480
	戸建	11,152	2,567	222	2,262	11,368
	マンション	11,391	3,939	260	3,659	11,525
	住宅以外建物全部	5,153	1,457	58	1,404	5,185
	住宅以外建物一部	262	79	7	60	271
	一般計	50,180	11,141	733	10,123	50,829
媒介計	土地	55,933	9,943	1,170	8,172	56,548
	戸建	39,467	10,075	1,586	7,899	40,061
	マンション	40,350	13,666	2,504	10,634	40,887
	住宅以外建物全部	10,978	3,244	218	3,037	10,970
	住宅以外建物一部	648	206	16	180	658
	媒介計	147,376	37,134	5,494	29,922	149,124
売主物件	土地	14,119	5,164	185	4,662	14,417
	戸建	23,106	11,178	549	10,134	23,600
	マンション	11,343	10,675	189	10,121	11,694
	住宅以外建物全部	1,527	855	12	795	1,571
	住宅以外建物一部	255	173	8	158	261
	売主計	50,350	28,045	943	25,870	51,543
代理物件	土地	898	234	5	198	934
	戸建	683	242	13	239	669
	マンション	957	590	19	550	983
	住宅以外建物全部	356	167	2	161	361
	住宅以外建物一部	32	15	0	14	34
	代理計	2,926	1,248	39	1,162	2,981
媒介以外計	土地	15,017	5,398	190	4,860	15,351
	戸建	23,789	11,420	562	10,373	24,269
	マンション	12,300	11,265	208	10,671	12,677
	住宅以外建物全部	1,883	1,022	14	956	1,932
	住宅以外建物一部	287	188	8	172	295
	媒介以外計	53,276	29,293	982	27,032	54,524
売物件合計	土地	70,950	15,341	1,360	13,032	71,899
	戸建	63,256	21,495	2,148	18,272	64,330
	マンション	52,650	24,931	2,712	21,305	53,564
	住宅以外建物全部	12,861	4,266	232	3,993	12,902
	住宅以外建物一部	935	394	24	352	953
	総計	200,652	66,427	6,476	56,954	203,648
賃貸物件合計	土地	2,142	338	36	342	2,102
	戸建	9,426	4,004	440	3,592	9,398
	マンション	238,795	134,126	14,542	115,872	242,507
	住宅以外建物全部	4,222	1,145	122	1,092	4,153
	住宅以外建物一部	45,319	13,625	1,147	12,440	45,357
	総計	299,904	153,238	16,287	133,338	303,517
総合計		500,556	219,665	22,763	190,292	507,165

* 取引態様の変更等により「前月末在庫+当月登録-当月成約-当月削除」が「当月末在庫」の数と必ずしも一致しないものもあります。

首都圏会員登録状況

(2024年08月度)

		前月末在庫	当月登録	当月成約	当月削除	当月末在庫
専属媒介	土地	3,209	901	116	739	3,250
	戸建	3,185	916	201	671	3,214
	マンション	6,172	2,282	575	1,711	6,152
	住宅以外建物全部	1,052	430	27	395	1,045
	住宅以外建物一部	65	10	3	15	56
	専属計	13,683	4,539	922	3,531	13,717
専任媒介	土地	13,565	3,493	442	2,812	13,787
	戸建	15,136	4,422	695	3,544	15,275
	マンション	19,283	6,537	1,387	4,734	19,636
	住宅以外建物全部	3,190	1,053	81	985	3,164
	住宅以外建物一部	266	108	5	94	277
	専任計	51,440	15,613	2,610	12,169	52,139
一般媒介	土地	8,671	1,454	58	1,391	8,701
	戸建	5,440	1,406	85	1,304	5,522
	マンション	9,805	3,568	213	3,318	9,929
	住宅以外建物全部	3,586	1,170	37	1,101	3,648
	住宅以外建物一部	211	75	7	57	221
	一般計	27,713	7,673	400	7,171	28,021
媒介計	土地	25,445	5,848	616	4,942	25,738
	戸建	23,761	6,744	981	5,519	24,011
	マンション	35,260	12,387	2,175	9,763	35,717
	住宅以外建物全部	7,828	2,653	145	2,481	7,857
	住宅以外建物一部	542	193	15	166	554
	媒介計	92,836	27,825	3,932	22,871	93,877
売主物件	土地	8,699	4,044	101	3,640	8,991
	戸建	17,423	9,452	329	8,710	17,831
	マンション	10,429	10,139	165	9,625	10,763
	住宅以外建物全部	1,277	812	11	770	1,305
	住宅以外建物一部	249	170	8	157	253
	売主計	38,077	24,617	614	22,902	39,143
代理物件	土地	677	189	5	166	703
	戸建	632	224	12	224	618
	マンション	945	565	19	537	961
	住宅以外建物全部	347	164	2	157	353
	住宅以外建物一部	32	15	0	14	34
	代理計	2,633	1,157	38	1,098	2,669
媒介以外計	土地	9,376	4,233	106	3,806	9,694
	戸建	18,055	9,676	341	8,934	18,449
	マンション	11,374	10,704	184	10,162	11,724
	住宅以外建物全部	1,624	976	13	927	1,658
	住宅以外建物一部	281	185	8	171	287
	媒介以外計	40,710	25,774	652	24,000	41,812
売物件合計	土地	34,821	10,081	722	8,748	35,432
	戸建	41,816	16,420	1,322	14,453	42,460
	マンション	46,634	23,091	2,359	19,925	47,441
	住宅以外建物全部	9,452	3,629	158	3,408	9,515
	住宅以外建物一部	823	378	23	337	841
	総計	133,546	53,599	4,584	46,871	135,689
賃貸物件合計	土地	1,541	278	26	279	1,514
	戸建	8,432	3,645	370	3,292	8,415
	マンション	216,657	125,270	14,103	107,395	220,429
	住宅以外建物全部	3,575	1,025	101	992	3,507
	住宅以外建物一部	42,359	13,132	1,063	12,040	42,388
	総計	272,564	143,350	15,663	123,998	276,253
総合計		406,110	196,949	20,247	170,869	411,942

* 取引態様の変更等により「前月末在庫+当月登録-当月成約-当月削除」が「当月末在庫」の数と必ずしも一致しないものもあります。

首都圏会員登録状況（都県別①）（2024年08月度）

		東京					埼玉				
		前月末在庫	当月登録	当月成約	当月削除	当月末在庫	前月末在庫	当月登録	当月成約	当月削除	当月末在庫
専属媒介	土地	1,300	454	62	377	1,311	777	165	21	135	788
	戸建	1,484	501	76	382	1,519	521	124	26	95	522
	マンション	4,329	1,712	375	1,392	4,273	378	109	30	65	385
	住宅以外建物全部	788	343	19	335	771	68	20	1	16	70
	住宅以外建物一部	49	9	2	14	41	3	0	0	0	3
	専属計	7,950	3,019	534	2,500	7,915	1,747	418	78	311	1,768
専任媒介	土地	3,951	1,270	147	1,015	4,063	3,783	916	107	662	3,917
	戸建	5,249	1,785	229	1,359	5,433	3,380	912	165	775	3,340
	マンション	11,467	4,206	791	3,126	11,716	1,977	593	148	404	2,015
	住宅以外建物全部	2,074	749	47	700	2,072	357	107	15	88	354
	住宅以外建物一部	190	85	4	71	202	18	5	0	5	18
	専任計	22,931	8,095	1,218	6,271	23,486	9,515	2,533	435	1,934	9,644
一般媒介	土地	2,858	775	29	744	2,864	1,067	232	10	219	1,081
	戸建	2,486	723	32	628	2,572	884	210	6	228	873
	マンション	7,201	2,872	137	2,709	7,278	668	145	18	156	653
	住宅以外建物全部	2,600	965	26	913	2,642	267	65	3	73	262
	住宅以外建物一部	164	65	7	48	173	13	0	0	0	13
	一般計	15,309	5,400	231	5,042	15,529	2,899	652	37	676	2,882
媒介計	土地	8,109	2,499	238	2,136	8,238	5,627	1,313	138	1,016	5,786
	戸建	9,219	3,009	337	2,369	9,524	4,785	1,246	197	1,098	4,735
	マンション	22,997	8,790	1,303	7,227	23,267	3,023	847	196	625	3,053
	住宅以外建物全部	5,462	2,057	92	1,948	5,485	692	192	19	177	686
	住宅以外建物一部	403	159	13	133	416	34	5	0	5	34
	媒介計	46,190	16,514	1,983	13,813	46,930	14,161	3,603	550	2,921	14,294
売主物件	土地	2,703	1,670	39	1,640	2,692	2,300	853	21	744	2,382
	戸建	5,738	3,265	78	3,113	5,809	4,543	1,812	100	1,549	4,708
	マンション	7,393	7,361	127	7,043	7,574	727	503	11	452	763
	住宅以外建物全部	838	662	8	621	870	92	36	1	34	93
	住宅以外建物一部	202	157	8	146	204	7	4	0	3	8
	売主計	16,874	13,115	260	12,563	17,149	7,669	3,208	133	2,782	7,954
代理物件	土地	285	99	2	104	282	147	42	0	27	162
	戸建	381	152	11	154	368	79	20	1	21	76
	マンション	817	487	13	459	837	30	8	0	9	29
	住宅以外建物全部	304	151	2	147	305	9	8	0	4	13
	住宅以外建物一部	30	15	0	14	32	0	0	0	0	0
	代理計	1,817	904	28	878	1,824	265	78	1	61	280
媒介以外計	土地	2,988	1,769	41	1,744	2,974	2,447	895	21	771	2,544
	戸建	6,119	3,417	89	3,267	6,177	4,622	1,832	101	1,570	4,784
	マンション	8,210	7,848	140	7,502	8,411	757	511	11	461	792
	住宅以外建物全部	1,142	813	10	768	1,175	101	44	1	38	106
	住宅以外建物一部	232	172	8	160	236	7	4	0	3	8
	媒介以外計	18,691	14,019	288	13,441	18,973	7,934	3,286	134	2,843	8,234
売物件	土地	11,097	4,268	279	3,880	11,212	8,074	2,208	159	1,787	8,330
	戸建	15,338	6,426	426	5,636	15,701	9,407	3,078	298	2,668	9,519
	マンション	31,207	16,638	1,443	14,729	31,678	3,780	1,358	207	1,086	3,845
	住宅以外建物全部	6,604	2,870	102	2,716	6,660	793	236	20	215	792
	住宅以外建物一部	635	331	21	293	652	41	9	0	8	42
	総計	64,881	30,533	2,271	27,254	65,903	22,095	6,889	684	5,764	22,528
賃貸物件	土地	359	65	9	76	341	492	106	10	95	491
	戸建	5,233	2,317	194	2,109	5,247	1,071	362	60	326	1,047
	マンション	157,199	95,103	10,836	81,072	160,397	17,218	8,649	848	7,545	17,472
	住宅以外建物全部	2,094	640	51	665	2,018	504	146	25	111	514
	住宅以外建物一部	34,247	10,970	845	10,428	33,944	1,794	883	39	346	2,292
	総計	199,132	109,095	11,935	94,350	201,947	21,079	10,146	982	8,423	21,816
総合計		264,013	139,628	14,206	121,604	267,850	43,174	17,035	1,666	14,187	44,344

首都圏会員登録状況（都県別②）（2024年08月度）

		千葉					神奈川				
		前月末在庫	当月登録	当月成約	当月削除	当月末在庫	前月末在庫	当月登録	当月成約	当月削除	当月末在庫
専属媒介	土地	530	120	22	95	532	602	162	11	132	619
	戸建	461	111	39	84	449	719	180	60	110	724
	マンション	393	131	45	77	402	1,072	330	125	177	1,092
	住宅以外建物全部	77	17	1	8	85	119	50	6	36	119
	住宅以外建物一部	6	1	1	0	6	7	0	0	1	6
	専属計	1,467	380	108	264	1,474	2,519	722	202	456	2,560
専任媒介	土地	2,909	533	84	413	2,945	2,922	774	104	722	2,862
	戸建	2,722	657	150	508	2,713	3,785	1,068	151	902	3,789
	マンション	1,824	509	175	324	1,830	4,015	1,229	273	880	4,075
	住宅以外建物全部	274	66	11	53	277	485	131	8	144	461
	住宅以外建物一部	15	1	0	2	14	43	17	1	16	43
	専任計	7,744	1,766	420	1,300	7,779	11,250	3,219	537	2,664	11,230
一般媒介	土地	3,676	262	12	225	3,702	1,070	185	7	203	1,054
	戸建	984	224	26	232	962	1,086	249	21	216	1,115
	マンション	508	136	14	135	499	1,428	415	44	318	1,499
	住宅以外建物全部	214	36	3	29	217	505	104	5	86	527
	住宅以外建物一部	16	2	0	3	15	18	8	0	6	20
	一般計	5,398	660	55	624	5,395	4,107	961	77	829	4,215
媒介計	土地	7,115	915	118	733	7,179	4,594	1,121	122	1,057	4,535
	戸建	4,167	992	215	824	4,124	5,590	1,497	232	1,228	5,628
	マンション	2,725	776	234	536	2,731	6,515	1,974	442	1,375	6,666
	住宅以外建物全部	565	119	15	90	579	1,109	285	19	266	1,107
	住宅以外建物一部	37	4	1	5	35	68	25	1	23	69
	媒介計	14,609	2,806	583	2,188	14,648	17,876	4,902	816	3,949	18,005
売主物件	土地	1,833	562	16	445	1,932	1,863	959	25	811	1,985
	戸建	2,554	1,099	62	975	2,612	4,588	3,276	89	3,073	4,702
	マンション	600	339	7	269	662	1,709	1,936	20	1,861	1,764
	住宅以外建物全部	109	44	1	39	111	238	70	1	76	231
	住宅以外建物一部	3	1	0	0	4	37	8	0	8	37
	売主計	5,099	2,045	86	1,728	5,321	8,435	6,249	135	5,829	8,719
代理物件	土地	123	11	0	9	127	122	37	3	26	132
	戸建	32	7	0	6	33	140	45	0	43	141
	マンション	20	7	1	2	25	78	63	5	67	70
	住宅以外建物全部	11	0	0	1	12	23	5	0	5	23
	住宅以外建物一部	1	0	0	0	1	1	0	0	0	1
	代理計	187	25	1	18	198	364	150	8	141	367
媒介以外計	土地	1,956	573	16	454	2,059	1,985	996	28	837	2,117
	戸建	2,586	1,106	62	981	2,645	4,728	3,321	89	3,116	4,843
	マンション	620	346	8	271	687	1,787	1,999	25	1,928	1,834
	住宅以外建物全部	120	44	1	40	123	261	75	1	81	254
	住宅以外建物一部	4	1	0	0	5	38	8	0	8	38
	媒介以外計	5,286	2,070	87	1,746	5,519	8,799	6,399	143	5,970	9,086
売物件	土地	9,071	1,488	134	1,187	9,238	6,579	2,117	150	1,894	6,652
	戸建	6,753	2,098	277	1,805	6,769	10,318	4,818	321	4,344	10,471
	マンション	3,345	1,122	242	807	3,418	8,302	3,973	467	3,303	8,500
	住宅以外建物全部	685	163	16	130	702	1,370	360	20	347	1,361
	住宅以外建物一部	41	5	1	5	40	106	33	1	31	107
	総計	19,895	4,876	670	3,934	20,167	26,675	11,301	959	9,919	27,091
賃貸物件	土地	358	62	1	58	361	332	45	6	50	321
	戸建	842	388	62	301	867	1,286	578	54	556	1,254
	マンション	12,880	6,712	981	5,573	13,040	29,360	14,806	1,438	13,205	29,520
	住宅以外建物全部	260	74	7	56	271	717	165	18	160	704
	住宅以外建物一部	1,576	402	67	377	1,534	4,742	877	112	889	4,618
	総計	15,916	7,638	1,118	6,365	16,073	36,437	16,471	1,628	14,860	36,417
総合計		35,811	12,514	1,788	10,299	36,240	63,112	27,772	2,587	24,779	63,508

東日本圏域登録状況

(2024年08月度)

		前月末在庫	当月登録	当月成約	当月削除	当月末在庫
専属媒介	土地	5,283	1,202	176	1,014	5,298
	戸建	4,028	1,126	248	791	4,096
	マンション	6,688	2,280	604	1,678	6,661
	住宅以外建物全部	1,154	383	33	344	1,148
	住宅以外建物一部	75	10	3	18	64
	専属計	17,228	5,001	1,064	3,845	17,267
専任媒介	土地	28,206	5,576	811	4,384	28,519
	戸建	24,037	6,323	1,110	4,805	24,337
	マンション	21,874	7,157	1,615	5,066	22,271
	住宅以外建物全部	4,207	1,224	120	1,094	4,199
	住宅以外建物一部	330	108	11	93	337
	専任計	78,654	20,388	3,667	15,442	79,663
一般媒介	土地	25,113	3,146	188	2,731	25,418
	戸建	10,959	2,531	219	2,227	11,175
	マンション	10,933	3,635	257	3,390	11,033
	住宅以外建物全部	4,781	1,260	55	1,248	4,770
	住宅以外建物一部	260	78	7	63	265
	一般計	52,046	10,650	726	9,659	52,661
媒介計	土地	58,602	9,924	1,175	8,129	59,235
	戸建	39,024	9,980	1,577	7,823	39,608
	マンション	39,495	13,072	2,476	10,134	39,965
	住宅以外建物全部	10,142	2,867	208	2,686	10,117
	住宅以外建物一部	665	196	21	174	666
	媒介計	147,928	36,039	5,457	28,946	149,591
売主物件	土地	13,985	5,117	186	4,623	14,277
	戸建	22,952	11,103	542	10,077	23,434
	マンション	11,216	10,756	185	10,202	11,575
	住宅以外建物全部	1,457	786	10	724	1,506
	住宅以外建物一部	260	178	8	162	267
	売主計	49,870	27,940	931	25,788	51,059
代理物件	土地	863	227	5	194	894
	戸建	669	234	13	238	650
	マンション	946	556	18	522	965
	住宅以外建物全部	318	163	2	153	327
	住宅以外建物一部	31	15	0	14	33
	代理計	2,827	1,195	38	1,121	2,869
媒介以外計	土地	14,848	5,344	191	4,817	15,171
	戸建	23,621	11,337	555	10,315	24,084
	マンション	12,162	11,312	203	10,724	12,540
	住宅以外建物全部	1,775	949	12	877	1,833
	住宅以外建物一部	291	193	8	176	300
	媒介以外計	52,697	29,135	969	26,909	53,928
売物件合計	土地	73,450	15,268	1,366	12,946	74,406
	戸建	62,645	21,317	2,132	18,138	63,692
	マンション	51,657	24,384	2,679	20,858	52,505
	住宅以外建物全部	11,917	3,816	220	3,563	11,950
	住宅以外建物一部	956	389	29	350	966
	総計	200,625	65,174	6,426	55,855	203,519
賃貸物件合計	土地	2,056	331	36	331	2,020
	戸建	8,901	3,850	436	3,432	8,883
	マンション	233,165	131,925	14,062	114,078	236,950
	住宅以外建物全部	4,167	1,104	121	1,049	4,101
	住宅以外建物一部	43,692	13,011	1,147	11,872	43,684
	総計	291,981	150,221	15,802	130,762	295,638
総合計		492,606	215,395	22,228	186,617	499,157

* 取引態様の変更等により「前月末在庫+当月登録-当月成約-当月削除」が「当月末在庫」の数と必ずしも一致しないものもあります。

首都圏圏域登録状況

(2024年08月度)

		前月末在庫	当月登録	当月成約	当月削除	当月末在庫
専属媒介	土地	2,813	805	116	653	2,848
	戸建	2,957	844	196	612	2,979
	マンション	6,013	2,111	555	1,565	5,981
	住宅以外建物全部	753	252	23	231	742
	住宅以外建物一部	62	10	3	15	53
	専属計	12,598	4,022	893	3,076	12,603
専任媒介	土地	12,546	3,291	436	2,629	12,755
	戸建	14,541	4,254	682	3,413	14,659
	マンション	18,716	6,264	1,371	4,512	19,041
	住宅以外建物全部	2,556	866	74	797	2,541
	住宅以外建物一部	260	97	7	83	269
	専任計	48,619	14,772	2,570	11,434	49,265
一般媒介	土地	7,474	1,252	55	1,204	7,487
	戸建	4,846	1,287	81	1,187	4,925
	マンション	9,086	3,190	210	2,960	9,192
	住宅以外建物全部	2,785	813	32	802	2,784
	住宅以外建物一部	200	72	7	57	207
	一般計	24,391	6,614	385	6,210	24,595
媒介計	土地	22,833	5,348	607	4,486	23,090
	戸建	22,344	6,385	959	5,212	22,563
	マンション	33,815	11,565	2,136	9,037	34,214
	住宅以外建物全部	6,094	1,931	129	1,830	6,067
	住宅以外建物一部	522	179	17	155	529
	媒介計	85,608	25,408	3,848	20,720	86,463
売主物件	土地	8,118	3,803	101	3,453	8,360
	戸建	16,850	9,175	302	8,518	17,199
	マンション	10,068	9,845	160	9,339	10,404
	住宅以外建物全部	1,091	672	5	637	1,119
	住宅以外建物一部	251	173	8	160	255
	売主計	36,378	23,668	576	22,107	37,337
代理物件	土地	544	156	5	133	567
	戸建	576	196	12	212	549
	マンション	925	529	18	507	933
	住宅以外建物全部	249	146	2	135	259
	住宅以外建物一部	29	14	0	12	32
	代理計	2,323	1,041	37	999	2,340
媒介以外計	土地	8,662	3,959	106	3,586	8,927
	戸建	17,426	9,371	314	8,730	17,748
	マンション	10,993	10,374	178	9,846	11,337
	住宅以外建物全部	1,340	818	7	772	1,378
	住宅以外建物一部	280	187	8	172	287
	媒介以外計	38,701	24,709	613	23,106	39,677
売物件合計	土地	31,495	9,307	713	8,072	32,017
	戸建	39,770	15,756	1,273	13,942	40,311
	マンション	44,808	21,939	2,314	18,883	45,551
	住宅以外建物全部	7,434	2,749	136	2,602	7,445
	住宅以外建物一部	802	366	25	327	816
	総計	124,309	50,117	4,461	43,826	126,140
賃貸物件合計	土地	1,367	254	26	257	1,338
	戸建	7,616	3,388	363	3,037	7,604
	マンション	207,851	121,782	13,556	104,349	211,728
	住宅以外建物全部	3,337	922	100	901	3,258
	住宅以外建物一部	40,007	12,296	1,062	11,288	39,953
	総計	260,178	138,642	15,107	119,832	263,881
総合計		384,487	188,759	19,568	163,658	390,021

* 取引態様の変更等により「前月末在庫+当月登録-当月成約-当月削除」が「当月末在庫」の数と必ずしも一致しないものもあります。

首都圏圏域登録状況（都県別①）（2024年08月度）

		東 京					埼 玉				
		前月末在庫	当月登録	当月成約	当月削除	当月末在庫	前月末在庫	当月登録	当月成約	当月削除	当月末在庫
専属媒介	土地	880	292	61	223	887	787	165	20	140	794
	戸建	1,070	325	73	235	1,083	604	156	27	114	614
	マンション	3,288	1,239	291	994	3,237	602	178	53	119	600
	住宅以外建物全部	388	121	15	134	356	111	48	1	40	119
	住宅以外建物一部	34	9	2	11	29	4	0	0	0	4
	専属計	5,660	1,986	442	1,597	5,592	2,108	547	101	413	2,131
専任媒介	土地	2,623	914	130	717	2,691	3,840	991	111	699	4,014
	戸建	3,838	1,266	188	942	3,960	3,734	1,032	168	883	3,702
	マンション	9,395	3,303	711	2,424	9,536	2,377	745	160	511	2,447
	住宅以外建物全部	1,097	429	31	391	1,100	453	156	19	154	430
	住宅以外建物一部	177	73	6	57	189	15	6	0	6	15
	専任計	17,130	5,985	1,066	4,531	17,476	10,419	2,930	458	2,253	10,608
一般媒介	土地	1,158	406	23	416	1,125	1,157	260	11	234	1,180
	戸建	1,511	435	28	418	1,521	1,051	273	8	272	1,060
	マンション	5,543	2,124	125	1,998	5,584	906	268	22	240	925
	住宅以外建物全部	1,380	410	17	417	1,367	399	105	3	122	383
	住宅以外建物一部	135	51	7	38	140	15	4	0	3	16
	一般計	9,727	3,426	200	3,287	9,737	3,528	910	44	871	3,564
媒介計	土地	4,661	1,612	214	1,356	4,703	5,784	1,416	142	1,073	5,988
	戸建	6,419	2,026	289	1,595	6,564	5,389	1,461	203	1,269	5,376
	マンション	18,226	6,666	1,127	5,416	18,357	3,885	1,191	235	870	3,972
	住宅以外建物全部	2,865	960	63	942	2,823	963	309	23	316	932
	住宅以外建物一部	346	133	15	106	358	34	10	0	9	35
	媒介計	32,517	11,397	1,708	9,415	32,805	16,055	4,387	603	3,537	16,303
売主物件	土地	1,886	1,359	33	1,299	1,911	2,327	906	22	779	2,430
	戸建	4,146	2,468	56	2,410	4,146	5,039	2,144	93	1,918	5,172
	マンション	4,614	4,642	99	4,406	4,745	1,550	1,285	12	1,223	1,596
	住宅以外建物全部	471	329	1	317	482	204	139	1	126	216
	住宅以外建物一部	158	112	8	106	155	9	3	0	1	11
	売主計	11,275	8,910	197	8,538	11,439	9,129	4,477	128	4,047	9,425
代理物件	土地	145	58	1	72	132	158	47	0	27	177
	戸建	197	97	7	113	173	150	30	5	33	144
	マンション	572	367	10	336	592	116	34	1	40	111
	住宅以外建物全部	155	116	2	106	161	32	9	0	7	35
	住宅以外建物一部	21	13	0	11	24	3	0	0	1	2
	代理計	1,090	651	20	638	1,082	459	120	6	108	469
媒介以外計	土地	2,031	1,417	34	1,371	2,043	2,485	953	22	806	2,607
	戸建	4,343	2,565	63	2,523	4,319	5,189	2,174	98	1,951	5,316
	マンション	5,186	5,009	109	4,742	5,337	1,666	1,319	13	1,263	1,707
	住宅以外建物全部	626	445	3	423	643	236	148	1	133	251
	住宅以外建物一部	179	125	8	117	179	12	3	0	2	13
	媒介以外計	12,365	9,561	217	9,176	12,521	9,588	4,597	134	4,155	9,894
売物件	土地	6,692	3,029	248	2,727	6,746	8,269	2,369	164	1,879	8,595
	戸建	10,762	4,591	352	4,118	10,883	10,578	3,635	301	3,220	10,692
	マンション	23,412	11,675	1,236	10,158	23,694	5,551	2,510	248	2,133	5,679
	住宅以外建物全部	3,491	1,405	66	1,365	3,466	1,199	457	24	449	1,183
	住宅以外建物一部	525	258	23	223	537	46	13	0	11	48
	総計	44,882	20,958	1,925	18,591	45,326	25,643	8,984	737	7,692	26,197
賃貸物件	土地	136	32	4	33	131	519	110	13	106	510
	戸建	2,878	1,529	164	1,350	2,892	1,547	525	71	467	1,534
	マンション	128,052	78,959	9,067	68,763	129,183	22,586	11,613	1,144	9,687	23,368
	住宅以外建物全部	1,490	405	48	414	1,433	772	238	27	224	759
	住宅以外建物一部	29,888	9,484	793	9,029	29,550	2,364	833	45	457	2,695
	総計	162,444	90,409	10,076	79,589	163,189	27,788	13,319	1,300	10,941	28,866
総合計		207,326	111,367	12,001	98,180	208,515	53,431	22,303	2,037	18,633	55,063

首都圏圏域登録状況（都県別②）（2024年08月度）

		千 葉					神 奈 川				
		前月末在庫	当月登録	当月成約	当月削除	当月末在庫	前月末在庫	当月登録	当月成約	当月削除	当月末在庫
専属媒介	土地	596	144	22	119	600	550	204	13	171	567
	戸建	519	146	38	103	524	764	217	58	160	758
	マンション	605	182	65	114	606	1,518	512	146	338	1,538
	住宅以外建物全部	114	29	2	21	121	140	54	5	36	146
	住宅以外建物一部	6	1	1	0	6	18	0	0	4	14
専属計	1,840	502	128	357	1,857	2,990	987	222	709	3,023	
専任媒介	土地	3,145	584	87	474	3,165	2,938	802	108	739	2,885
	戸建	2,987	768	166	586	2,993	3,982	1,188	160	1,002	4,004
	マンション	2,061	630	191	386	2,107	4,883	1,586	309	1,191	4,951
	住宅以外建物全部	413	114	17	86	424	593	167	7	166	587
	住宅以外建物一部	13	0	0	2	11	55	18	1	18	54
専任計	8,619	2,096	461	1,534	8,700	12,451	3,761	585	3,116	12,481	
一般媒介	土地	4,176	354	14	327	4,192	983	232	7	227	990
	戸建	1,136	269	25	263	1,130	1,148	310	20	234	1,214
	マンション	669	201	16	183	681	1,968	597	47	539	2,002
	住宅以外建物全部	406	139	4	114	425	600	159	8	149	609
	住宅以外建物一部	19	3	0	5	17	31	14	0	11	34
一般計	6,406	966	59	892	6,445	4,730	1,312	82	1,160	4,849	
媒介計	土地	7,917	1,082	123	920	7,957	4,471	1,238	128	1,137	4,442
	戸建	4,642	1,183	229	952	4,647	5,894	1,715	238	1,396	5,976
	マンション	3,335	1,013	272	683	3,394	8,369	2,695	502	2,068	8,491
	住宅以外建物全部	933	282	23	221	970	1,333	380	20	351	1,342
	住宅以外建物一部	38	4	1	7	34	104	32	1	33	102
媒介計	16,865	3,564	648	2,783	17,002	20,171	6,060	889	4,985	20,353	
売主物件	土地	2,025	630	17	537	2,098	1,880	908	29	838	1,921
	戸建	2,939	1,236	68	1,095	3,008	4,726	3,327	85	3,095	4,873
	マンション	967	743	11	669	1,029	2,937	3,175	38	3,041	3,034
	住宅以外建物全部	151	90	2	88	149	265	114	1	106	272
	住宅以外建物一部	9	2	0	2	9	75	56	0	51	80
売主計	6,091	2,701	98	2,391	6,293	9,883	7,580	153	7,131	10,180	
代理物件	土地	152	20	1	14	159	89	31	3	20	99
	戸建	68	19	0	15	73	161	50	0	51	159
	マンション	58	19	1	19	57	179	109	6	112	173
	住宅以外建物全部	24	2	0	4	24	38	19	0	18	39
	住宅以外建物一部	1	1	0	0	2	4	0	0	0	4
代理計	303	61	2	52	315	471	209	9	201	474	
媒介以外計	土地	2,177	650	18	551	2,257	1,969	939	32	858	2,020
	戸建	3,007	1,255	68	1,110	3,081	4,887	3,377	85	3,146	5,032
	マンション	1,025	762	12	688	1,086	3,116	3,284	44	3,153	3,207
	住宅以外建物全部	175	92	2	92	173	303	133	1	124	311
	住宅以外建物一部	10	3	0	2	11	79	56	0	51	84
媒介以外計	6,394	2,762	100	2,443	6,608	10,354	7,789	162	7,332	10,654	
売物件	土地	10,094	1,732	141	1,471	10,214	6,440	2,177	160	1,995	6,462
	戸建	7,649	2,438	297	2,062	7,728	10,781	5,092	323	4,542	11,008
	マンション	4,360	1,775	284	1,371	4,480	11,485	5,979	546	5,221	11,698
	住宅以外建物全部	1,108	374	25	313	1,143	1,636	513	21	475	1,653
	住宅以外建物一部	48	7	1	9	45	183	88	1	84	186
合計	23,259	6,326	748	5,226	23,610	30,525	13,849	1,051	12,317	31,007	
賃貸物件	土地	387	63	1	64	385	325	49	8	54	312
	戸建	1,419	615	66	506	1,463	1,772	719	62	714	1,715
	マンション	18,423	10,144	1,196	8,134	19,237	38,790	21,066	2,149	17,765	39,940
	住宅以外建物全部	427	108	9	94	432	648	171	16	169	634
	住宅以外建物一部	2,084	646	82	510	2,138	5,671	1,333	142	1,292	5,570
合計	22,740	11,576	1,354	9,308	23,655	47,206	23,338	2,377	19,994	48,171	
総合計	45,999	17,902	2,102	14,534	47,265	77,731	37,187	3,428	32,311	79,178	