

2024(令和6)年7月度 レインズシステム利用実績報告

(7月1日～31日)

この報告は標記期間内で当機構会員が物件情報登録・成約報告・検索等レインズシステムを利用した実績を集計したものです。

不動産流通市場の動向を表わしているものではないことにご注意ください。

* 会員アクセス状況に「詳細検索」を追加しました。総アクセス件数の前月比・前年同月比は「詳細検索」を含めた件数で比較して算出しています。

〔東日本〕

●東日本会員アクセス状況

				件数 (件)	増減率(%)	
					前月比	前年同月比
登録	売物件	媒介	専属	5,867	-3.1	-5.6
			専任	23,619	0.0	1.2
			一般	12,300	-2.1	1.5
			媒介計	41,786	-1.0	0.3
			売り主	32,149	6.9	-1.2
		代理	1,496	-3.1	-6.8	
		売物件計	75,431	2.2	-0.5	
		賃貸物件	169,657	-0.3	-5.9	
		登録計	245,088	0.4	-4.3	
		成約報告	売物件	8,307	-3.0	2.2
賃貸物件	17,297		-2.2	-2.8		
成約報告計	25,604		-2.5	-1.2		
条件検索	売物件	8,477,574	0.1	3.9		
	賃貸物件	3,564,003	-2.1	-6.9		
	成約売物件	1,368,899	-3.6	2.7		
	成約賃貸物件	171,422	2.5	3.8		
	会員検索	12,686	-15.6	2.4		
	条件検索計	13,594,584	-0.8	0.7		
詳細検索	売物件	3,700,482	10.8	21.9		
	賃貸物件	1,565,877	4.9	3.7		
	成約売物件	262,392	23.3	21.3		
	成約賃貸物件	40,222	20.2	-42.5		
	詳細検索計	5,568,973	9.6	15.3		
図面取得	売物件	18,568,058	0.8	5.7		
	賃貸物件	9,186,736	-3.4	-5.3		
	成約売物件	2,171,081	-4.2	7.6		
	成約賃貸物件	204,914	-1.9	9.0		
	図面検索計	30,130,789	-0.9	2.2		
その他	変更・削除・更新・図面登録	1,786,079	6.0	9.0		
総アクセス	売物件(成約含む)	34,943,083	1.3	6.8		
	賃貸物件(成約含む)	16,395,348	-1.4	-3.6		
	会員検索	12,686	-15.6	2.4		
	総アクセス件数	51,351,117	0.4	3.3		

〈参考〉

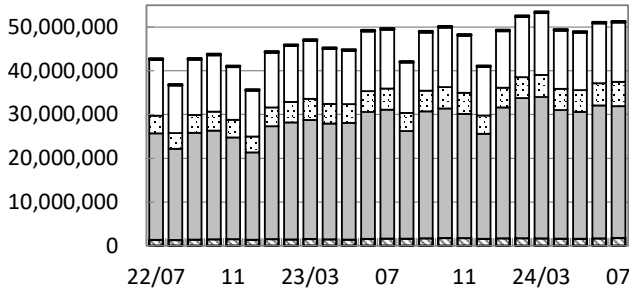
●東日本月末在庫状況(圏域)

				件数 (件)	増減率(%)	
					前月比	前年同月比
登録	売物件	媒介	専属	17,228	0.8	4.4
			専任	78,654	0.7	10.5
			一般	52,046	0.5	12.0
			媒介計	147,928	0.6	10.3
			売り主	49,870	-0.0	5.3
		代理	2,827	1.7	3.6	
		売物件計	200,625	0.5	8.9	
		賃貸物件	291,981	1.9	-13.9	
		在庫計	492,606	1.3	-5.9	



公益財団法人 東日本不動産流通機構 2024(令和6)年8月19日
〒101-0044 東京都千代田区鍛冶町2-3-2 神田センタービルディング2F TEL. 03-5296-9350

(件) 東日本会員アクセス状況推移



(参考)

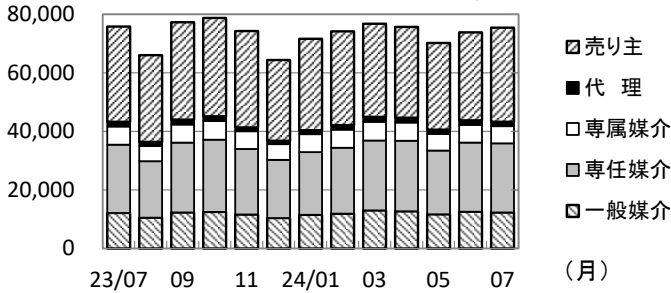
	23/4~23/7	24/4~24/7	前年比%
登録	1,005,498	965,803	96.1
成約	99,220	102,726	103.5
条件検索	52,014,401	53,814,023	103.5
詳細検索	18,373,762	20,476,992	111.4
図面検索	111,666,391	118,949,893	106.5
その他	6,077,143	6,692,582	110.1
総合計	189,236,415	201,002,019	106.2

2023年度計	
登録	3,072,797
成約	323,176
条件検索	155,609,625
詳細検索	55,490,833
図面検索	341,622,666
その他	19,631,945
総合計	575,751,042

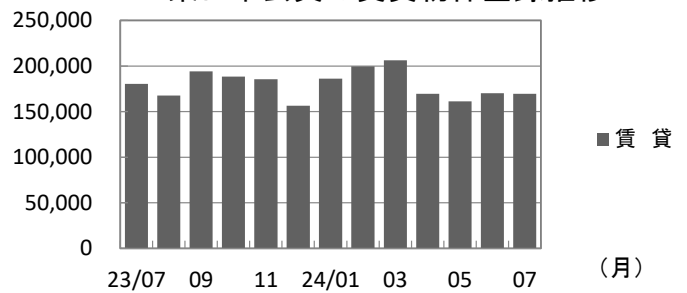
	2023年7月	8月	9月	10月	11月	12月	2024年1月	2月	3月	4月	5月	6月	7月
登録	256,113	233,688	271,323	267,116	259,801	220,676	257,918	273,714	283,063	245,292	231,354	244,069	245,088
成約	25,925	20,879	26,235	26,620	24,428	25,048	28,240	35,210	37,296	26,792	24,077	26,253	25,604
条件検索	13,493,700	11,553,414	13,323,375	13,636,248	13,091,829	11,130,602	12,930,885	13,766,043	14,162,828	13,338,639	13,173,028	13,707,772	13,594,584
詳細検索	4,832,046	4,147,685	4,722,922	4,887,782	4,821,882	4,188,992	4,508,501	4,787,164	5,052,143	4,858,672	4,970,344	5,079,003	5,568,973
図面検索	29,477,690	24,605,596	29,028,737	29,613,025	28,401,112	24,016,485	29,928,739	32,035,813	32,326,768	29,401,478	29,018,030	30,399,596	30,130,789
その他	1,638,962	1,619,804	1,706,701	1,776,346	1,752,348	1,584,536	1,704,413	1,727,273	1,683,381	1,621,661	1,600,283	1,684,559	1,786,079
総合計	49,724,436	42,181,066	49,079,293	50,207,137	48,351,400	41,166,339	49,358,696	52,625,217	53,545,479	49,492,534	49,017,116	51,141,252	51,351,117

* その他は変更、削除、更新、及び図面登録

(件) 東日本会員の売物件登録推移

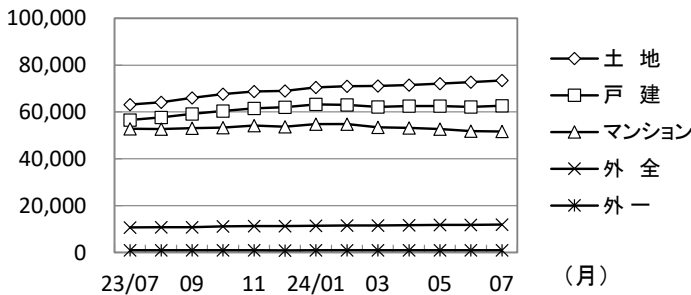


(件) 東日本会員の賃貸物件登録推移

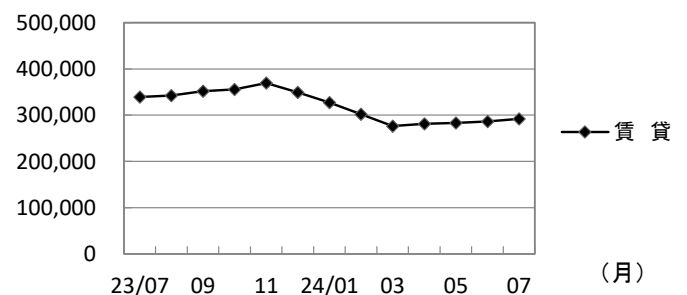


	2023年7月	8月	9月	10月	11月	12月	2024年1月	2月	3月	4月	5月	6月	7月	
売物件	売り主	32,540	29,650	33,259	33,592	32,932	27,592	31,236	32,042	31,822	31,013	29,614	30,065	32,149
	代理	1,605	1,404	1,680	1,582	1,291	1,143	1,344	1,534	1,682	1,651	1,434	1,544	1,496
	専属媒介	6,212	5,176	6,189	6,415	6,063	5,370	6,126	6,197	6,384	6,222	5,693	6,056	5,867
	専任媒介	23,337	19,291	23,857	24,685	22,386	19,883	21,426	22,509	23,870	24,101	21,786	23,613	23,619
	一般媒介	12,124	10,524	12,306	12,482	11,609	10,397	11,498	11,899	13,011	12,702	11,674	12,558	12,300
合計	75,818	66,045	77,291	78,756	74,281	64,385	71,630	74,181	76,769	75,689	70,201	73,836	75,431	
賃貸	180,295	167,643	194,032	188,360	185,520	156,291	186,288	199,533	206,294	169,603	161,153	170,233	169,657	
総合計	256,113	233,688	271,323	267,116	259,801	220,676	257,918	273,714	283,063	245,292	231,354	244,069	245,088	

(件) 東日本圏域の売物件在庫推移



(件) 東日本圏域の賃貸物件在庫推移



	2023年7月	8月	9月	10月	11月	12月	2024年1月	2月	3月	4月	5月	6月	7月	
売物件	土地	63,158	64,211	66,049	67,704	68,703	69,046	70,526	71,013	71,123	71,537	72,071	72,796	73,450
	戸建	56,585	57,725	59,152	60,381	61,564	62,076	63,235	63,094	62,217	62,584	62,544	62,225	62,645
	マンション	52,876	52,738	53,122	53,295	54,147	53,659	54,768	54,846	53,504	53,207	52,730	51,880	51,657
	外全	10,705	10,721	10,842	11,144	11,310	11,311	11,355	11,586	11,575	11,615	11,715	11,823	11,917
	外一	890	905	899	924	909	883	923	970	952	937	958	958	956
合計	184,214	186,300	190,064	193,448	196,633	196,975	200,807	201,509	199,371	199,880	200,018	199,682	200,625	
賃貸	339,310	342,539	351,662	355,945	369,426	349,688	327,540	301,857	276,493	281,612	282,976	286,464	291,981	
総合計	523,524	528,839	541,726	549,393	566,059	546,663	528,347	503,366	475,864	481,492	482,994	486,146	492,606	

* 外全は住宅以外建物全部、外一は住宅以外建物一部

2024(令和6)年7月度 レインズシステム利用実績報告

(7月1日~31日)

〔首都圏〕

●首都圏会員アクセス状況

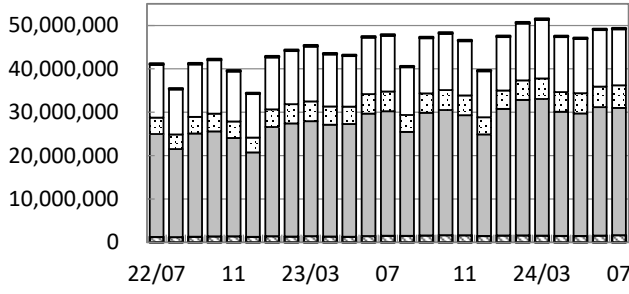
				件数 (件)	増減率(%)	
					前月比	前年同月比
登録	売物件	媒介	専属	5,036	-5.2	-7.1
			専任	17,815	0.9	0.5
			一般	8,778	-1.7	-0.1
			媒介計	31,629	-0.8	-1.0
		売り主		27,771	4.7	-2.5
		代理		1,427	-3.2	-8.3
		売物件計		60,827	1.5	-1.9
		賃貸物件		158,048	1.2	-5.6
	登録計		218,875	1.3	-4.6	
成約報告	売物件		6,096	-3.2	-0.2	
	賃貸物件		16,528	-2.2	-3.2	
	成約報告計		22,624	-2.5	-2.4	
条件検索	売物件		7,951,358	0.2	3.5	
	賃貸物件		3,551,737	-2.1	-6.8	
	成約売物件		1,259,354	-4.0	2.6	
	成約賃貸物件		170,380	2.5	3.9	
	会員検索		12,057	-12.8	3.0	
	条件検索計		12,944,886	-0.9	0.4	
		詳細検索		5,209,755	10.0	14.4
詳細検索	売物件		3,361,560	11.4	21.0	
	賃貸物件		1,560,293	4.9	3.7	
	成約売物件		247,771	25.5	22.9	
	成約賃貸物件		40,131	20.3	-42.5	
	詳細検索計		5,209,755	10.0	14.4	
図面取得	売物件		17,909,098	0.8	5.8	
	賃貸物件		9,169,813	-3.4	-5.2	
	成約売物件		2,055,067	-4.4	7.4	
	成約賃貸物件		204,557	-1.9	9.0	
	図面検索計		29,338,535	-0.9	2.2	
その他	変更・削除・更新・図面登録		1,662,877	5.8	8.7	
総アクセス	売物件(成約含む)		33,086,887	1.3	6.7	
	賃貸物件(成約含む)		16,298,608	-1.4	-3.6	
	会員検索		12,057	-12.8	3.0	
	総アクセス件数		49,397,552	0.4	3.1	

〈参考〉

●首都圏月末在庫状況(圏域)

				件数 (件)	増減率(%)	
					前月比	前年同月比
登録	売物件	媒介	専属	12,598	0.2	1.7
			専任	48,619	0.0	8.6
			一般	24,391	-0.4	7.4
			媒介計	85,608	-0.1	7.2
		売り主		36,378	-0.3	6.7
		代理		2,323	0.5	5.3
		売物件計		124,309	-0.1	7.0
		賃貸物件		260,178	1.9	-16.0
	在庫計		384,487	1.3	-9.7	

(件) 首都圏会員アクセス状況推移



(参考)

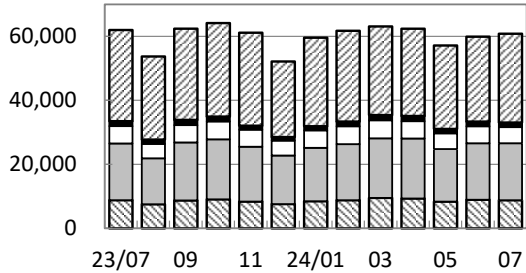
	23/4~23/7	24/4~24/7	前年比%
登録	897,081	864,209	96.3
成約	88,491	90,943	102.8
条件検索	49,687,660	51,257,070	103.2
詳細検索	17,249,939	19,143,747	111.0
図面検索	108,716,128	115,808,437	106.5
その他	5,635,094	6,222,298	110.4
総合計	182,274,393	193,386,704	106.1

2023年度計
2,741,975
288,926
148,653,040
52,187,708
332,821,428
18,301,461
554,994,538

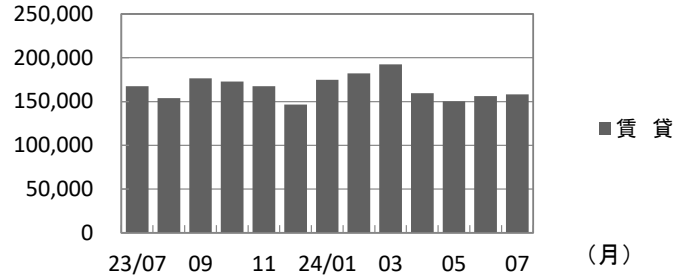
	2023年7月	8月	9月	10月	11月	12月	2024年1月	2月	3月	4月	5月	6月	7月
登録	229,366	207,718	238,850	237,095	228,607	198,825	234,279	244,034	255,486	221,939	207,279	216,116	218,875
成約	23,185	18,541	23,339	23,638	21,808	22,332	25,628	31,892	33,257	23,818	21,306	23,195	22,624
条件検索	12,897,055	11,040,203	12,744,362	13,031,671	12,521,270	10,630,203	12,349,616	13,142,939	13,505,116	12,709,498	12,544,981	13,057,705	12,944,886
詳細検索	4,553,117	3,892,705	4,456,918	4,603,202	4,561,692	3,953,078	4,235,979	4,497,233	4,736,962	4,533,949	4,663,848	4,736,195	5,209,755
図面検索	28,700,987	23,959,857	28,294,369	28,845,802	27,676,383	23,405,165	29,191,939	31,238,571	31,493,214	28,615,957	28,241,841	29,612,104	29,338,535
その他	1,529,805	1,511,510	1,596,214	1,662,367	1,643,077	1,486,610	1,589,057	1,613,642	1,563,890	1,499,326	1,489,050	1,571,045	1,662,877
総合計	47,933,515	40,630,534	47,354,052	48,403,775	46,652,837	39,696,213	47,626,498	50,768,311	51,587,925	47,604,487	47,168,305	49,216,360	49,397,552

* その他は変更、削除、更新、及び図面登録

(件) 首都圏会員の売物件登録推移

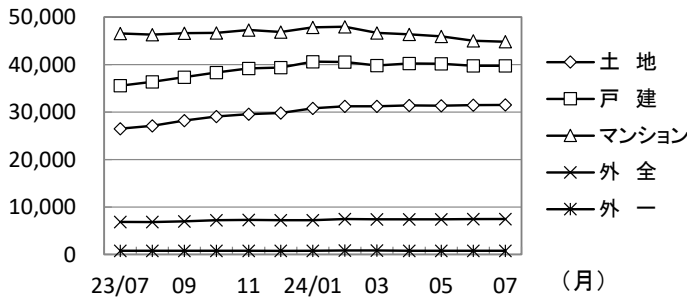


(件) 首都圏会員の賃貸物件登録推移

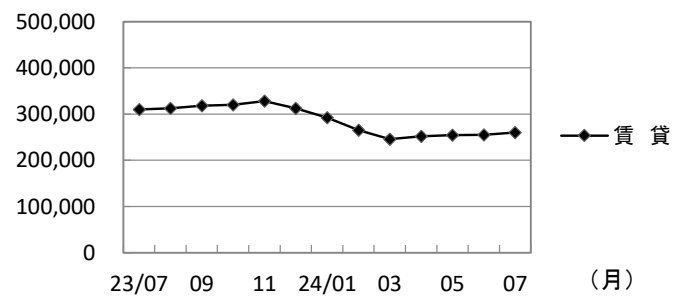


	2023年7月	8月	9月	10月	11月	12月	2024年1月	2月	3月	4月	5月	6月	7月	
売物件	売り主	28,493	25,979	28,515	29,232	29,072	23,622	27,679	28,374	27,705	27,286	26,079	26,535	27,771
	代理	1,556	1,350	1,627	1,516	1,229	1,107	1,291	1,475	1,629	1,619	1,382	1,474	1,427
	専属媒介	5,421	4,499	5,418	5,594	5,336	4,664	5,456	5,588	5,644	5,412	4,917	5,313	5,036
	専任媒介	17,733	14,368	18,127	18,758	17,144	15,186	16,697	17,531	18,625	18,757	16,424	17,654	17,815
	一般媒介	8,791	7,516	8,713	9,056	8,359	7,569	8,464	8,780	9,504	9,317	8,349	8,926	8,778
合計	61,994	53,712	62,400	64,156	61,140	52,148	59,587	61,748	63,107	62,391	57,151	59,902	60,827	
賃貸	167,372	154,006	176,450	172,939	167,467	146,677	174,692	182,286	192,379	159,548	150,128	156,214	158,048	
総合計	229,366	207,718	238,850	237,095	228,607	198,825	234,279	244,034	255,486	221,939	207,279	216,116	218,875	

(件) 首都圏圏域の売物件在庫推移



(件) 首都圏圏域の賃貸物件在庫推移



	2023年7月	8月	9月	10月	11月	12月	2024年1月	2月	3月	4月	5月	6月	7月	
売物件	土地	26,496	27,101	28,185	29,048	29,586	29,790	30,766	31,234	31,187	31,417	31,315	31,434	31,495
	戸建	35,547	36,356	37,368	38,314	39,182	39,349	40,621	40,536	39,816	40,234	40,183	39,761	39,770
	マンション	46,532	46,322	46,605	46,651	47,306	46,835	47,865	47,971	46,699	46,374	45,950	45,014	44,808
	外全	6,824	6,823	6,952	7,226	7,285	7,210	7,232	7,435	7,393	7,386	7,423	7,450	7,434
	外一	766	786	775	794	775	752	799	836	807	789	804	794	802
合計	116,165	117,388	119,885	122,033	124,134	123,936	127,283	128,012	125,902	126,200	125,675	124,453	124,309	
賃貸	309,653	312,506	317,877	319,946	328,108	312,784	292,483	265,507	245,794	251,875	254,320	255,285	260,178	
総合計	425,818	429,894	437,762	441,979	452,242	436,720	419,766	393,519	371,696	378,075	379,995	379,738	384,487	

* 外全は住宅以外建物全部、外一は住宅以外建物一部

東日本会員登録状況

(2024年07月度)

		前月末在庫	当月登録	当月成約	当月削除	当月末在庫
専属媒介	土地	5,195	1,341	196	990	5,342
	戸建	4,034	1,256	300	880	4,080
	マンション	6,842	2,689	777	1,914	6,805
	住宅以外建物全部	1,246	555	30	493	1,271
	住宅以外建物一部	78	26	3	28	73
	専属計	17,395	5,867	1,306	4,305	17,571
専任媒介	土地	27,991	6,439	1,009	4,998	28,369
	戸建	24,018	7,164	1,412	5,424	24,235
	マンション	22,398	8,206	2,397	5,997	22,154
	住宅以外建物全部	4,446	1,700	149	1,423	4,554
	住宅以外建物一部	302	110	6	94	313
	専任計	79,155	23,619	4,973	17,936	79,625
一般媒介	土地	22,032	3,337	191	3,031	22,222
	戸建	10,994	2,849	271	2,573	11,152
	マンション	11,542	4,399	251	4,403	11,391
	住宅以外建物全部	5,214	1,613	55	1,644	5,153
	住宅以外建物一部	262	102	7	95	262
	一般計	50,044	12,300	775	11,746	50,180
媒介計	土地	55,218	11,117	1,396	9,019	55,933
	戸建	39,046	11,269	1,983	8,877	39,467
	マンション	40,782	15,294	3,425	12,314	40,350
	住宅以外建物全部	10,906	3,868	234	3,560	10,978
	住宅以外建物一部	642	238	16	217	648
	媒介計	146,594	41,786	7,054	33,987	147,376
売主物件	土地	14,313	5,592	217	5,557	14,119
	戸建	23,138	13,138	669	12,472	23,106
	マンション	11,155	12,327	282	11,837	11,343
	住宅以外建物全部	1,522	895	18	870	1,527
	住宅以外建物一部	249	197	25	164	255
	売主計	50,377	32,149	1,211	30,900	50,350
代理物件	土地	873	244	5	213	898
	戸建	648	328	16	294	683
	マンション	963	704	14	704	957
	住宅以外建物全部	351	208	7	200	356
	住宅以外建物一部	34	12	0	15	32
	代理計	2,869	1,496	42	1,426	2,926
媒介以外計	土地	15,186	5,836	222	5,770	15,017
	戸建	23,786	13,466	685	12,766	23,789
	マンション	12,118	13,031	296	12,541	12,300
	住宅以外建物全部	1,873	1,103	25	1,070	1,883
	住宅以外建物一部	283	209	25	179	287
	媒介以外計	53,246	33,645	1,253	32,326	53,276
売物件合計	土地	70,404	16,953	1,618	14,789	70,950
	戸建	62,832	24,735	2,668	21,643	63,256
	マンション	52,900	28,325	3,721	24,855	52,650
	住宅以外建物全部	12,779	4,971	259	4,630	12,861
	住宅以外建物一部	925	447	41	396	935
	総計	199,840	75,431	8,307	66,313	200,652
賃貸物件合計	土地	2,164	403	44	381	2,142
	戸建	9,255	4,572	574	3,827	9,426
	マンション	232,775	148,826	15,256	127,550	238,795
	住宅以外建物全部	4,175	1,425	100	1,278	4,222
	住宅以外建物一部	45,876	14,431	1,323	13,665	45,319
	総計	294,245	169,657	17,297	146,701	299,904
総合計		494,085	245,088	25,604	213,014	500,556

* 取引態様の変更等により「前月末在庫+当月登録-当月成約-当月削除」が「当月末在庫」の数と必ずしも一致しないものもあります。

首都圏会員登録状況

(2024年07月度)

		前月末在庫	当月登録	当月成約	当月削除	当月末在庫
専属媒介	土地	3,078	994	146	714	3,209
	戸建	3,160	1,017	241	731	3,185
	マンション	6,235	2,509	726	1,816	6,172
	住宅以外建物全部	1,033	492	21	449	1,052
	住宅以外建物一部	70	24	3	26	65
	専属計	13,576	5,036	1,137	3,736	13,683
専任媒介	土地	13,456	4,005	584	3,291	13,565
	戸建	15,082	4,987	925	4,004	15,136
	マンション	19,454	7,388	2,090	5,433	19,283
	住宅以外建物全部	3,125	1,339	97	1,165	3,190
	住宅以外建物一部	257	96	5	84	266
	専任計	51,374	17,815	3,701	13,977	51,440
一般媒介	土地	8,576	1,699	67	1,571	8,671
	戸建	5,398	1,670	115	1,546	5,440
	マンション	10,015	4,023	218	4,094	9,805
	住宅以外建物全部	3,675	1,288	30	1,360	3,586
	住宅以外建物一部	205	98	7	84	211
	一般計	27,869	8,778	437	8,655	27,713
媒介計	土地	25,110	6,698	797	5,576	25,445
	戸建	23,640	7,674	1,281	6,281	23,761
	マンション	35,704	13,920	3,034	11,343	35,260
	住宅以外建物全部	7,833	3,119	148	2,974	7,828
	住宅以外建物一部	532	218	15	194	542
	媒介計	92,819	31,629	5,275	26,368	92,836
売主物件	土地	8,962	4,411	96	4,566	8,699
	戸建	17,547	10,790	396	10,494	17,423
	マンション	10,243	11,518	250	11,062	10,429
	住宅以外建物全部	1,262	856	15	823	1,277
	住宅以外建物一部	242	196	25	162	249
	売主計	38,256	27,771	782	27,107	38,077
代理物件	土地	662	208	4	191	677
	戸建	612	302	14	283	632
	マンション	949	700	14	698	945
	住宅以外建物全部	341	205	7	197	347
	住宅以外建物一部	34	12	0	15	32
	代理計	2,598	1,427	39	1,384	2,633
媒介以外計	土地	9,624	4,619	100	4,757	9,376
	戸建	18,159	11,092	410	10,777	18,055
	マンション	11,192	12,218	264	11,760	11,374
	住宅以外建物全部	1,603	1,061	22	1,020	1,624
	住宅以外建物一部	276	208	25	177	281
	媒介以外計	40,854	29,198	821	28,491	40,710
売物件合計	土地	34,734	11,317	897	10,333	34,821
	戸建	41,799	18,766	1,691	17,058	41,816
	マンション	46,896	26,138	3,298	23,103	46,634
	住宅以外建物全部	9,436	4,180	170	3,994	9,452
	住宅以外建物一部	808	426	40	371	823
	総計	133,673	60,827	6,096	54,859	133,546
賃貸物件合計	土地	1,582	303	34	310	1,541
	戸建	8,284	4,170	487	3,535	8,432
	マンション	211,251	138,481	14,695	118,380	216,657
	住宅以外建物全部	3,527	1,304	84	1,172	3,575
	住宅以外建物一部	43,034	13,790	1,228	13,237	42,359
	総計	267,678	158,048	16,528	136,634	272,564
総合計		401,351	218,875	22,624	191,493	406,110

* 取引態様の変更等により「前月末在庫+当月登録-当月成約-当月削除」が「当月末在庫」の数と必ずしも一致しないものもあります。

首都圏会員登録状況（都県別①）（2024年07月度）

		東京					埼玉				
		前月末在庫	当月登録	当月成約	当月削除	当月末在庫	前月末在庫	当月登録	当月成約	当月削除	当月末在庫
専属媒介	土地	1,216	527	71	371	1,300	744	179	18	132	777
	戸建	1,476	548	108	424	1,484	509	139	28	96	521
	マンション	4,350	1,935	481	1,461	4,329	355	116	34	58	378
	住宅以外建物全部	788	410	11	395	788	59	21	1	11	68
	住宅以外建物一部	54	19	3	21	49	4	1	0	2	3
	専属計	7,884	3,439	674	2,672	7,950	1,671	456	81	299	1,747
専任媒介	土地	3,961	1,431	213	1,223	3,951	3,795	976	133	837	3,783
	戸建	5,309	1,884	337	1,608	5,249	3,383	1,014	187	823	3,380
	マンション	11,664	4,658	1,231	3,579	11,467	1,970	702	230	475	1,977
	住宅以外建物全部	2,051	958	59	862	2,074	345	117	10	93	357
	住宅以外建物一部	181	71	3	61	190	23	2	1	6	18
	専任計	23,166	9,002	1,843	7,333	22,931	9,516	2,811	561	2,234	9,515
一般媒介	土地	2,859	902	36	873	2,858	1,025	229	6	196	1,067
	戸建	2,488	814	51	770	2,486	871	234	20	210	884
	マンション	7,430	3,253	143	3,387	7,201	658	168	16	153	668
	住宅以外建物全部	2,625	1,030	19	1,052	2,600	280	60	6	70	267
	住宅以外建物一部	161	84	7	72	164	13	3	0	3	13
	一般計	15,563	6,083	256	6,154	15,309	2,847	694	48	632	2,899
媒介計	土地	8,036	2,860	320	2,467	8,109	5,564	1,384	157	1,165	5,627
	戸建	9,273	3,246	496	2,802	9,219	4,763	1,387	235	1,129	4,785
	マンション	23,444	9,846	1,855	8,427	22,997	2,983	986	280	686	3,023
	住宅以外建物全部	5,464	2,398	89	2,309	5,462	684	198	17	174	692
	住宅以外建物一部	396	174	13	154	403	40	6	1	11	34
	媒介計	46,613	18,524	2,773	16,159	46,190	14,034	3,961	690	3,165	14,161
売主物件	土地	2,726	1,915	19	1,917	2,703	2,425	942	30	1,032	2,300
	戸建	5,654	3,722	91	3,553	5,738	4,641	2,178	100	2,180	4,543
	マンション	7,223	8,485	211	8,101	7,393	702	496	7	458	727
	住宅以外建物全部	834	668	11	650	838	93	43	1	43	92
	住宅以外建物一部	194	174	25	140	202	5	4	0	2	7
	売主計	16,631	14,964	357	14,361	16,874	7,866	3,663	138	3,715	7,669
代理物件	土地	270	125	2	109	285	149	31	1	36	147
	戸建	360	210	9	174	381	83	30	2	30	79
	マンション	830	588	11	593	817	33	32	1	33	30
	住宅以外建物全部	291	179	4	167	304	12	6	1	7	9
	住宅以外建物一部	32	11	0	14	30	0	0	0	0	0
	代理計	1,783	1,113	26	1,057	1,817	277	99	5	106	265
媒介以外計	土地	2,996	2,040	21	2,026	2,988	2,574	973	31	1,068	2,447
	戸建	6,014	3,932	100	3,727	6,119	4,724	2,208	102	2,210	4,622
	マンション	8,053	9,073	222	8,694	8,210	735	528	8	491	757
	住宅以外建物全部	1,125	847	15	817	1,142	105	49	2	50	101
	住宅以外建物一部	226	185	25	154	232	5	4	0	2	7
	媒介以外計	18,414	16,077	383	15,418	18,691	8,143	3,762	143	3,821	7,934
売物件	土地	11,032	4,900	341	4,493	11,097	8,138	2,357	188	2,233	8,074
	戸建	15,287	7,178	596	6,529	15,338	9,487	3,595	337	3,339	9,407
	マンション	31,497	18,919	2,077	17,121	31,207	3,718	1,514	288	1,177	3,780
	住宅以外建物全部	6,589	3,245	104	3,126	6,604	789	247	19	224	793
	住宅以外建物一部	622	359	38	308	635	45	10	1	13	41
	総計	65,027	34,601	3,156	31,577	64,881	22,177	7,723	833	6,986	22,095
賃貸物件	土地	366	72	7	72	359	483	108	10	89	492
	戸建	5,108	2,612	252	2,235	5,233	1,070	461	76	384	1,071
	マンション	154,399	103,245	10,726	89,720	157,199	16,750	9,567	1,065	8,034	17,218
	住宅以外建物全部	2,027	819	39	713	2,094	524	139	17	142	504
	住宅以外建物一部	34,787	11,705	976	11,269	34,247	1,806	480	54	438	1,794
	総計	196,687	118,453	12,000	104,009	199,132	20,633	10,755	1,222	9,087	21,079
総合計		261,714	153,054	15,156	135,586	264,013	42,810	18,478	2,055	16,073	43,174

首都圏会員登録状況（都県別②）（2024年07月度）

		千葉					神奈川				
		前月末在庫	当月登録	当月成約	当月削除	当月末在庫	前月末在庫	当月登録	当月成約	当月削除	当月末在庫
専属媒介	土地	519	144	33	100	530	599	144	24	111	602
	戸建	459	125	40	80	461	716	205	65	131	719
	マンション	398	119	50	68	393	1,132	339	161	229	1,072
	住宅以外建物全部	72	19	2	13	77	114	42	7	30	119
	住宅以外建物一部	4	2	0	0	6	8	2	0	3	7
	専属計	1,452	409	125	261	1,467	2,569	732	257	504	2,519
専任媒介	土地	2,862	675	122	509	2,909	2,838	923	116	722	2,922
	戸建	2,617	868	185	581	2,722	3,773	1,221	216	992	3,785
	マンション	1,837	618	221	410	1,824	3,983	1,410	408	969	4,015
	住宅以外建物全部	265	82	5	70	274	464	182	23	140	485
	住宅以外建物一部	17	4	1	5	15	36	19	0	12	43
	専任計	7,598	2,247	534	1,575	7,744	11,094	3,755	763	2,835	11,250
一般媒介	土地	3,636	291	11	243	3,676	1,056	277	14	259	1,070
	戸建	959	277	21	242	984	1,080	345	23	324	1,086
	マンション	478	161	17	119	508	1,449	441	42	435	1,428
	住宅以外建物全部	231	42	0	55	214	539	156	5	183	505
	住宅以外建物一部	12	4	0	0	16	19	7	0	9	18
	一般計	5,316	775	49	659	5,398	4,143	1,226	84	1,210	4,107
媒介計	土地	7,017	1,110	166	852	7,115	4,493	1,344	154	1,092	4,594
	戸建	4,035	1,270	246	903	4,167	5,569	1,771	304	1,447	5,590
	マンション	2,713	898	288	597	2,725	6,564	2,190	611	1,633	6,515
	住宅以外建物全部	568	143	7	138	565	1,117	380	35	353	1,109
	住宅以外建物一部	33	10	1	5	37	63	28	0	24	68
	媒介計	14,366	3,431	708	2,495	14,609	17,806	5,713	1,104	4,549	17,876
売主物件	土地	1,836	470	21	448	1,833	1,975	1,084	26	1,169	1,863
	戸建	2,579	1,145	84	1,076	2,554	4,673	3,745	121	3,685	4,588
	マンション	578	362	15	325	600	1,740	2,175	17	2,178	1,709
	住宅以外建物全部	98	52	3	38	109	237	93	0	92	238
	住宅以外建物一部	4	1	0	2	3	39	17	0	18	37
	売主計	5,095	2,030	123	1,889	5,099	8,664	7,114	164	7,142	8,435
代理物件	土地	122	17	1	13	123	121	35	0	33	122
	戸建	32	11	0	10	32	137	51	3	69	140
	マンション	23	7	2	9	20	63	73	0	63	78
	住宅以外建物全部	11	5	0	6	11	27	15	2	17	23
	住宅以外建物一部	0	1	0	0	1	2	0	0	1	1
	代理計	188	41	3	38	187	350	174	5	183	364
媒介以外計	土地	1,958	487	22	461	1,956	2,096	1,119	26	1,202	1,985
	戸建	2,611	1,156	84	1,086	2,586	4,810	3,796	124	3,754	4,728
	マンション	601	369	17	334	620	1,803	2,248	17	2,241	1,787
	住宅以外建物全部	109	57	3	44	120	264	108	2	109	261
	住宅以外建物一部	4	2	0	2	4	41	17	0	19	38
	媒介以外計	5,283	2,071	126	1,927	5,286	9,014	7,288	169	7,325	8,799
売物件	土地	8,975	1,597	188	1,313	9,071	6,589	2,463	180	2,294	6,579
	戸建	6,646	2,426	330	1,989	6,753	10,379	5,567	428	5,201	10,318
	マンション	3,314	1,267	305	931	3,345	8,367	4,438	628	3,874	8,302
	住宅以外建物全部	677	200	10	182	685	1,381	488	37	462	1,370
	住宅以外建物一部	37	12	1	7	41	104	45	0	43	106
	総計	19,649	5,502	834	4,422	19,895	26,820	13,001	1,273	11,874	26,675
賃貸物件	土地	388	44	7	67	358	345	79	10	82	332
	戸建	837	408	67	336	842	1,269	689	92	580	1,288
	マンション	12,700	7,858	1,133	6,545	12,880	27,402	17,811	1,771	14,081	29,360
	住宅以外建物全部	260	73	6	67	260	716	273	22	250	717
	住宅以外建物一部	1,563	490	57	420	1,576	4,878	1,115	141	1,110	4,742
	総計	15,748	8,873	1,270	7,435	15,916	34,610	19,967	2,036	16,103	36,437
総合計		35,397	14,375	2,104	11,857	35,811	61,430	32,968	3,309	27,977	63,112

東日本圏域登録状況

(2024年07月度)

		前月末在庫	当月登録	当月成約	当月削除	当月末在庫
専属媒介	土地	5,135	1,324	194	975	5,283
	戸建	3,984	1,252	303	876	4,028
	マンション	6,753	2,566	736	1,858	6,688
	住宅以外建物全部	1,135	473	29	417	1,154
	住宅以外建物一部	79	27	3	28	75
	専属計	17,086	5,642	1,265	4,154	17,228
専任媒介	土地	27,803	6,433	1,007	4,969	28,206
	戸建	23,835	7,106	1,403	5,385	24,037
	マンション	22,098	8,077	2,390	5,848	21,874
	住宅以外建物全部	4,077	1,559	134	1,278	4,207
	住宅以外建物一部	331	106	17	91	330
	専任計	78,144	23,281	4,951	17,571	78,654
一般媒介	土地	24,837	3,399	189	3,007	25,113
	戸建	10,794	2,809	269	2,530	10,959
	マンション	11,050	4,046	244	4,026	10,933
	住宅以外建物全部	4,848	1,454	52	1,492	4,781
	住宅以外建物一部	263	93	7	90	260
	一般計	51,792	11,801	761	11,145	52,046
媒介計	土地	57,775	11,156	1,390	8,951	58,602
	戸建	38,613	11,167	1,975	8,791	39,024
	マンション	39,901	14,689	3,370	11,732	39,495
	住宅以外建物全部	10,060	3,486	215	3,187	10,142
	住宅以外建物一部	673	226	27	209	665
	媒介計	147,022	40,724	6,977	32,870	147,928
売主物件	土地	14,175	5,547	219	5,509	13,985
	戸建	22,980	13,082	666	12,417	22,952
	マンション	11,030	12,434	277	11,956	11,216
	住宅以外建物全部	1,444	882	18	850	1,457
	住宅以外建物一部	250	200	24	164	260
	売主計	49,879	32,145	1,204	30,896	49,870
代理物件	土地	846	228	5	203	863
	戸建	632	323	16	287	669
	マンション	949	684	14	677	946
	住宅以外建物全部	319	195	7	192	318
	住宅以外建物一部	35	12	0	16	31
	代理計	2,781	1,442	42	1,375	2,827
媒介以外計	土地	15,021	5,775	224	5,712	14,848
	戸建	23,612	13,405	682	12,704	23,621
	マンション	11,979	13,118	291	12,633	12,162
	住宅以外建物全部	1,763	1,077	25	1,042	1,775
	住宅以外建物一部	285	212	24	180	291
	媒介以外計	52,660	33,587	1,246	32,271	52,697
売物件合計	土地	72,796	16,931	1,614	14,663	73,450
	戸建	62,225	24,572	2,657	21,495	62,645
	マンション	51,880	27,807	3,661	24,365	51,657
	住宅以外建物全部	11,823	4,563	240	4,229	11,917
	住宅以外建物一部	958	438	51	389	956
	総計	199,682	74,311	8,223	65,141	200,625
賃貸物件合計	土地	2,071	399	44	370	2,056
	戸建	8,739	4,393	567	3,664	8,901
	マンション	227,210	146,524	15,175	125,394	233,165
	住宅以外建物全部	4,128	1,382	102	1,241	4,167
	住宅以外建物一部	44,316	13,736	1,316	13,044	43,692
	総計	286,464	166,434	17,204	143,713	291,981
総合計		486,146	240,745	25,427	208,854	492,606

* 取引態様の変更等により「前月末在庫+当月登録-当月成約-当月削除」が「当月末在庫」の数と必ずしも一致しないものもあります。

首都圏圏域登録状況

(2024年07月度)

		前月末在庫	当月登録	当月成約	当月削除	当月末在庫
専属媒介	土地	2,733	856	144	631	2,813
	戸建	2,931	948	244	659	2,957
	マンション	6,097	2,348	684	1,715	6,013
	住宅以外建物全部	742	307	20	274	753
	住宅以外建物一部	65	25	3	25	62
	専属計	12,568	4,484	1,095	3,304	12,598
専任媒介	土地	12,428	3,789	574	3,075	12,546
	戸建	14,521	4,782	901	3,852	14,541
	マンション	18,893	7,154	2,071	5,216	18,716
	住宅以外建物全部	2,494	1,051	80	901	2,556
	住宅以外建物一部	259	91	11	80	260
	専任計	48,595	16,867	3,637	13,124	48,619
一般媒介	土地	7,380	1,443	64	1,316	7,474
	戸建	4,801	1,541	108	1,421	4,846
	マンション	9,220	3,598	209	3,601	9,086
	住宅以外建物全部	2,890	939	24	1,029	2,785
	住宅以外建物一部	198	85	7	76	200
	一般計	24,489	7,606	412	7,443	24,391
媒介計	土地	22,541	6,088	782	5,022	22,833
	戸建	22,253	7,271	1,253	5,932	22,344
	マンション	34,210	13,100	2,964	10,532	33,815
	住宅以外建物全部	6,126	2,297	124	2,204	6,094
	住宅以外建物一部	522	201	21	181	522
	媒介計	85,652	28,957	5,144	23,871	85,608
売主物件	土地	8,358	4,180	96	4,315	8,118
	戸建	16,944	10,554	376	10,252	16,850
	マンション	9,879	11,245	244	10,803	10,068
	住宅以外建物全部	1,070	793	15	755	1,091
	住宅以外建物一部	239	196	24	159	251
	売主計	36,490	26,968	755	26,284	36,378
代理物件	土地	535	167	3	156	544
	戸建	564	275	14	264	576
	マンション	925	674	14	664	925
	住宅以外建物全部	254	177	7	178	249
	住宅以外建物一部	33	12	0	16	29
	代理計	2,311	1,305	38	1,278	2,323
媒介以外計	土地	8,893	4,347	99	4,471	8,662
	戸建	17,508	10,829	390	10,516	17,426
	マンション	10,804	11,919	258	11,467	10,993
	住宅以外建物全部	1,324	970	22	933	1,340
	住宅以外建物一部	272	208	24	175	280
	媒介以外計	38,801	28,273	793	27,562	38,701
売物件合計	土地	31,434	10,435	881	9,493	31,495
	戸建	39,761	18,100	1,643	16,448	39,770
	マンション	45,014	25,019	3,222	21,999	44,808
	住宅以外建物全部	7,450	3,267	146	3,137	7,434
	住宅以外建物一部	794	409	45	356	802
	総計	124,453	57,230	5,937	51,433	124,309
賃貸物件合計	土地	1,397	287	34	283	1,367
	戸建	7,474	3,900	468	3,290	7,616
	マンション	202,410	134,716	14,535	114,740	207,851
	住宅以外建物全部	3,293	1,209	85	1,080	3,337
	住宅以外建物一部	40,711	12,960	1,218	12,446	40,007
	総計	255,285	153,072	16,340	131,839	260,178
総合計		379,738	210,302	22,277	183,272	384,487

* 取引態様の変更等により「前月末在庫+当月登録-当月成約-当月削除」が「当月末在庫」の数と必ずしも一致しないものもあります。

首都圏圏域登録状況（都県別①）（2024年07月度）

		東 京					埼 玉				
		前月末在庫	当月登録	当月成約	当月削除	当月末在庫	前月末在庫	当月登録	当月成約	当月削除	当月末在庫
専属媒介	土地	869	304	72	220	880	739	207	17	144	787
	戸建	1,081	375	106	276	1,070	592	184	29	138	604
	マンション	3,342	1,417	359	1,092	3,288	582	204	69	117	602
	住宅以外建物全部	375	157	10	131	388	106	43	2	38	111
	住宅以外建物一部	40	12	3	15	34	4	1	0	1	4
専属計	5,707	2,265	550	1,734	5,660	2,023	639	117	438	2,108	
専任媒介	土地	2,631	1,015	192	824	2,623	3,846	1,045	135	900	3,840
	戸建	3,868	1,404	281	1,155	3,838	3,737	1,146	196	947	3,734
	マンション	9,526	3,737	1,099	2,750	9,395	2,389	869	274	599	2,377
	住宅以外建物全部	1,084	510	32	458	1,097	439	195	13	163	453
	住宅以外建物一部	173	59	3	54	177	17	5	1	6	15
専任計	17,282	6,725	1,607	5,241	17,130	10,428	3,260	619	2,615	10,419	
一般媒介	土地	1,122	538	28	480	1,158	1,131	251	9	232	1,157
	戸建	1,489	562	42	498	1,511	1,059	292	22	287	1,051
	マンション	5,692	2,406	128	2,469	5,543	894	286	19	264	906
	住宅以外建物全部	1,421	450	8	491	1,380	422	157	5	180	399
	住宅以外建物一部	137	63	7	57	135	12	6	0	3	15
一般計	9,861	4,019	213	3,995	9,727	3,518	992	55	966	3,528	
媒介計	土地	4,622	1,857	292	1,524	4,661	5,716	1,503	161	1,276	5,784
	戸建	6,438	2,341	429	1,929	6,419	5,388	1,622	247	1,372	5,389
	マンション	18,560	7,560	1,586	6,311	18,226	3,865	1,359	362	980	3,885
	住宅以外建物全部	2,880	1,117	50	1,080	2,865	967	395	20	381	963
	住宅以外建物一部	350	134	13	126	346	33	12	1	10	34
媒介計	32,850	13,009	2,370	10,970	32,517	15,969	4,891	791	4,019	16,055	
売主物件	土地	1,920	1,487	17	1,506	1,886	2,489	979	29	1,107	2,327
	戸建	4,183	2,850	75	2,810	4,146	5,090	2,564	93	2,526	5,039
	マンション	4,618	5,322	175	5,148	4,614	1,496	1,418	17	1,342	1,550
	住宅以外建物全部	459	377	10	356	471	198	178	2	169	204
	住宅以外建物一部	155	126	23	99	158	5	5	0	1	9
売主計	11,335	10,162	300	9,919	11,275	9,278	5,144	141	5,145	9,129	
代理物件	土地	139	65	2	57	145	159	38	1	41	158
	戸建	182	114	3	98	197	165	53	8	58	150
	マンション	576	460	8	453	572	123	60	0	69	116
	住宅以外建物全部	153	120	5	114	155	29	17	0	13	32
	住宅以外建物一部	23	10	0	12	21	3	0	0	0	3
代理計	1,073	769	18	734	1,090	479	168	9	181	459	
媒介以外計	土地	2,059	1,552	19	1,563	2,031	2,648	1,017	30	1,148	2,485
	戸建	4,365	2,964	78	2,908	4,343	5,255	2,617	101	2,584	5,189
	マンション	5,194	5,782	183	5,601	5,186	1,619	1,478	17	1,411	1,666
	住宅以外建物全部	612	497	15	470	626	227	195	2	182	236
	住宅以外建物一部	178	136	23	111	179	8	5	0	1	12
媒介以外計	12,408	10,931	318	10,653	12,365	9,757	5,312	150	5,326	9,588	
売物件	土地	6,681	3,409	311	3,087	6,692	8,364	2,520	191	2,424	8,269
	戸建	10,803	5,305	507	4,837	10,762	10,643	4,239	348	3,956	10,578
	マンション	23,754	13,342	1,769	11,912	23,412	5,484	2,837	379	2,391	5,551
	住宅以外建物全部	3,492	1,614	65	1,550	3,491	1,194	590	22	563	1,199
	住宅以外建物一部	528	270	36	237	525	41	17	1	11	46
合計	45,258	23,940	2,688	21,623	44,882	25,726	10,203	941	9,345	25,643	
賃貸物件	土地	143	32	5	34	136	509	120	11	99	519
	戸建	2,817	1,672	182	1,429	2,878	1,555	686	97	596	1,547
	マンション	125,855	86,868	9,452	75,219	128,052	21,778	13,082	1,408	10,867	22,586
	住宅以外建物全部	1,453	552	28	487	1,490	787	271	24	262	772
	住宅以外建物一部	30,549	10,013	920	9,753	29,888	2,364	641	64	578	2,364
賃貸物件合計	160,817	99,137	10,587	86,922	162,444	26,993	14,800	1,604	12,402	27,788	
総合計	206,075	123,077	13,275	108,545	207,326	52,719	25,003	2,545	21,747	53,431	

首都圏圏域登録状況（都県別②）（2024年07月度）

		千葉					神奈川				
		前月末在庫	当月登録	当月成約	当月削除	当月末在庫	前月末在庫	当月登録	当月成約	当月削除	当月末在庫
専属媒介	土地	588	160	32	121	596	537	185	23	146	550
	戸建	509	144	42	88	519	749	245	67	157	764
	マンション	602	197	86	104	605	1,571	530	170	402	1,518
	住宅以外建物全部	122	52	3	58	114	139	55	5	47	140
	住宅以外建物一部	4	2	0	0	6	17	10	0	9	18
	専属計	1,825	555	163	371	1,840	3,013	1,025	265	761	2,990
専任媒介	土地	3,111	742	125	589	3,145	2,840	987	122	762	2,938
	戸建	2,895	928	183	657	2,987	4,021	1,304	241	1,093	3,982
	マンション	2,103	709	256	493	2,061	4,875	1,839	442	1,374	4,883
	住宅以外建物全部	400	126	15	100	413	571	220	20	180	593
	住宅以外建物一部	14	3	1	3	13	55	24	6	17	55
	専任計	8,523	2,508	580	1,842	8,619	12,362	4,374	831	3,426	12,451
一般媒介	土地	4,119	395	11	328	4,176	1,008	259	16	276	983
	戸建	1,092	336	20	283	1,136	1,161	351	24	353	1,148
	マンション	656	211	16	189	669	1,978	695	46	679	1,968
	住宅以外建物全部	427	103	4	117	406	620	229	7	241	600
	住宅以外建物一部	15	6	0	2	19	34	10	0	14	31
	一般計	6,309	1,051	51	919	6,406	4,801	1,544	93	1,563	4,730
媒介計	土地	7,818	1,297	168	1,038	7,917	4,385	1,431	161	1,184	4,471
	戸建	4,496	1,408	245	1,028	4,642	5,931	1,900	332	1,603	5,894
	マンション	3,361	1,117	358	786	3,335	8,424	3,064	658	2,455	8,369
	住宅以外建物全部	949	281	22	275	933	1,330	504	32	468	1,333
	住宅以外建物一部	33	11	1	5	38	106	44	6	40	104
	媒介計	16,657	4,114	794	3,132	16,865	20,176	6,943	1,189	5,750	20,171
売主物件	土地	2,041	529	25	513	2,025	1,908	1,185	25	1,189	1,880
	戸建	2,953	1,280	87	1,199	2,939	4,718	3,660	121	3,717	4,726
	マンション	953	825	15	794	967	2,812	3,680	37	3,519	2,937
	住宅以外建物全部	144	82	3	71	151	269	156	0	159	265
	住宅以外建物一部	9	5	0	5	9	70	60	1	54	75
	売主計	6,100	2,721	130	2,582	6,091	9,777	8,941	184	8,638	9,883
代理物件	土地	151	24	0	22	152	86	40	0	36	89
	戸建	64	28	0	21	68	153	80	3	87	161
	マンション	65	21	3	25	58	161	133	3	117	179
	住宅以外建物全部	29	8	0	14	24	43	32	2	37	38
	住宅以外建物一部	0	1	0	0	1	7	1	0	4	4
	代理計	309	82	3	82	303	450	286	8	281	471
媒介以外計	土地	2,192	553	25	535	2,177	1,994	1,225	25	1,225	1,969
	戸建	3,017	1,308	87	1,220	3,007	4,871	3,940	124	3,804	4,887
	マンション	1,018	846	18	819	1,025	2,973	3,813	40	3,636	3,116
	住宅以外建物全部	173	90	3	85	175	312	188	2	196	303
	住宅以外建物一部	9	6	0	5	10	77	61	1	58	79
	媒介以外計	6,409	2,803	133	2,664	6,394	10,227	9,227	192	8,919	10,354
売物件	土地	10,010	1,850	193	1,573	10,094	6,379	2,656	186	2,409	6,440
	戸建	7,513	2,716	332	2,248	7,649	10,802	5,840	456	5,407	10,781
	マンション	4,379	1,963	376	1,605	4,360	11,397	6,877	698	6,091	11,485
	住宅以外建物全部	1,122	371	25	360	1,108	1,642	692	34	664	1,636
	住宅以外建物一部	42	17	1	10	48	183	105	7	98	183
	総計	23,066	6,917	927	5,796	23,259	30,403	16,170	1,381	14,669	30,525
賃貸物件	土地	406	55	7	67	387	339	80	11	83	325
	戸建	1,355	672	90	519	1,419	1,747	870	99	746	1,772
	マンション	18,025	10,872	1,284	9,191	18,423	36,752	23,894	2,391	19,463	38,790
	住宅以外建物全部	421	117	7	104	427	632	269	26	227	648
	住宅以外建物一部	2,086	653	61	594	2,084	5,712	1,653	173	1,521	5,671
	総計	22,293	12,369	1,449	10,475	22,740	45,182	26,766	2,700	22,040	47,206
総合計		45,359	19,286	2,376	16,271	45,999	75,585	42,936	4,081	36,709	77,731