

2024(令和6)年5月度 レインズシステム利用実績報告

(5月1日～31日)

この報告は標記期間内で当機構会員が物件情報登録・成約報告・検索等レインズシステムを利用した実績を集計したものです。

不動産流通市場の動向を表わしているものではないことにご注意ください。

* 会員アクセス状況に「詳細検索」を追加しました。総アクセス件数の前月比・前年同月比は「詳細検索」を含めた件数で比較して算出しています。

[東日本]

●東日本会員アクセス状況

				件数 (件)	増減率(%)	
					前月比	前年同月比
登録	売物件	媒介	専属	5,693	-8.5	1.4
			専任	21,786	-9.6	6.9
			一般	11,674	-8.1	5.8
			媒介計	39,153	-9.0	5.7
			売り主	29,614	-4.5	9.6
			代理	1,434	-13.1	-15.3
			売物件計	70,201	-7.3	6.8
			賃貸物件	161,153	-5.0	-7.9
			登録計	231,354	-5.7	-3.9
		成約報告	売物件		7,520	-8.6
賃貸物件	16,557			-10.8	3.1	
成約報告計	24,077			-10.1	4.5	
条件検索	売物件		7,999,472	-1.5	8.3	
		賃貸物件	3,633,767	-1.2	5.6	
		成約売物件	1,360,269	0.2	9.3	
		成約賃貸物件	163,376	-2.3	1.9	
		会員検索	16,144	25.1	24.9	
		条件検索計	13,173,028	-1.2	7.6	
詳細検索	売物件		3,189,866	0.6	21.0	
		賃貸物件	1,405,690	-4.2	-0.4	
		成約売物件	339,487	84.6	67.7	
		成約賃貸物件	35,301	-5.8	-11.2	
		詳細検索計	4,970,344	2.3	15.9	
図面取得	売物件		17,504,253	-1.4	11.7	
		賃貸物件	9,185,864	-1.3	2.3	
		成約売物件	2,127,355	-0.7	13.6	
		成約賃貸物件	200,558	0.2	12.6	
		図面検索計	29,018,030	-1.3	8.7	
その他	変更・削除・更新・図面登録	1,600,283	-1.3	14.2		
総アクセス	売物件(成約含む)		32,883,447	-0.7	12.1	
		賃貸物件(成約含む)	16,117,525	-1.4	3.7	
		会員検索	16,144	25.1	24.9	
		総アクセス件数	49,017,116	-1.0	9.2	

<参考>

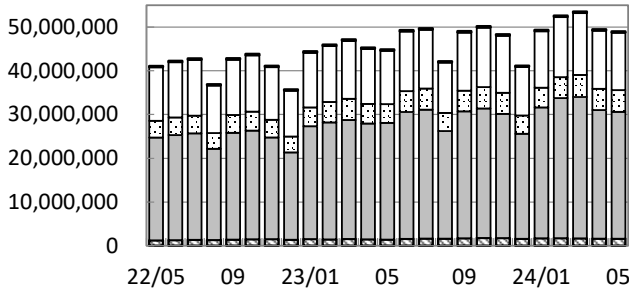
●東日本月末在庫状況(圏域)

				件数 (件)	増減率(%)	
					前月比	前年同月比
登録	売物件	媒介	専属	17,405	-1.1	6.7
			専任	77,467	0.3	12.9
			一般	51,564	0.5	14.9
			媒介計	146,436	0.2	12.8
			売り主	50,832	-0.3	13.3
			代理	2,750	-0.8	3.0
			売物件計	200,018	0.1	12.8
			賃貸物件	282,976	0.5	-14.6
			在庫計	482,994	0.3	-5.0



公益財団法人 東日本不動産流通機構 2024(令和6)年6月10日
〒101-0044 東京都千代田区鍛冶町2-3-2 神田センタービルディング2F TEL. 03-5296-9350

(件) 東日本会員アクセス状況推移



(参考)

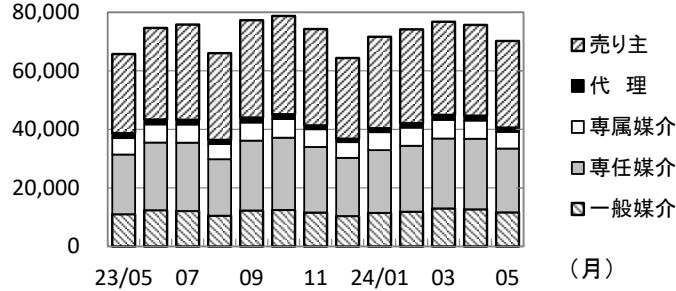
	23/4~23/5	24/4~24/5	前年比%
登録	492,922	476,646	96.7
成約	48,455	50,869	105.0
条件検索	24,849,144	26,511,667	106.7
詳細検索	8,769,234	9,829,016	112.1
図面検索	53,173,753	58,419,508	109.9
その他	2,869,747	3,221,944	112.3
総合計	90,203,255	98,509,650	109.2

2023年度計	
登録	3,072,797
成約	323,176
条件検索	155,609,625
詳細検索	55,490,833
図面検索	341,622,666
その他	19,631,945
総合計	575,751,042

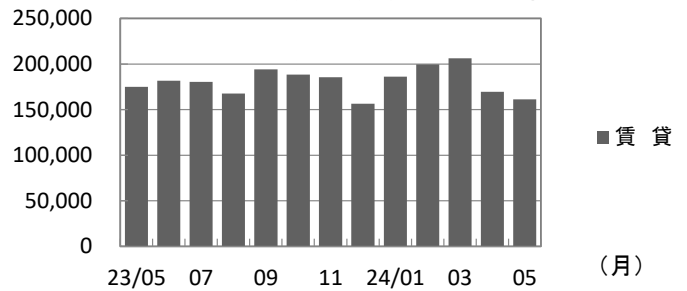
	2023年5月	6月	7月	8月	9月	10月	11月	12月	2024年1月	2月	3月	4月	5月
登録	240,693	256,463	256,113	233,688	271,323	267,116	259,801	220,676	257,918	273,714	283,063	245,292	231,354
成約	23,049	24,840	25,925	20,879	26,235	26,620	24,428	25,048	28,240	35,210	37,296	26,792	24,077
条件検索	12,244,294	13,671,557	13,493,700	11,553,414	13,323,375	13,636,248	13,091,829	11,130,602	12,930,885	13,766,043	14,162,828	13,338,639	13,173,028
詳細検索	4,289,567	4,772,482	4,832,046	4,147,685	4,722,922	4,887,782	4,821,882	4,188,992	4,508,501	4,787,164	5,052,143	4,858,672	4,970,344
図面検索	26,693,598	29,014,948	29,477,690	24,605,596	29,028,737	29,613,025	28,401,112	24,016,485	29,928,739	32,035,813	32,326,768	29,401,478	29,018,030
その他	1,400,861	1,568,434	1,638,962	1,619,804	1,706,701	1,776,346	1,752,348	1,584,536	1,704,413	1,727,273	1,683,381	1,621,661	1,600,283
総合計	44,892,062	49,308,724	49,724,436	42,181,066	49,079,293	50,207,137	48,351,400	41,166,339	49,358,696	52,625,217	53,545,479	49,492,534	49,017,116

* その他は変更、削除、更新、及び図面登録

(件) 東日本会員の売物件登録推移

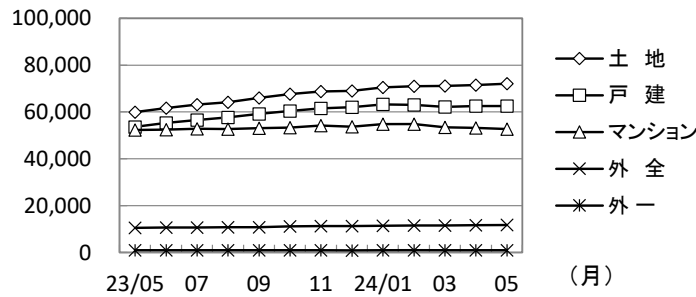


(件) 東日本会員の賃貸物件登録推移

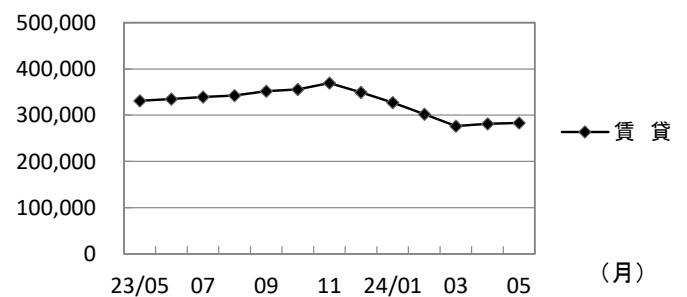


	2023年5月	6月	7月	8月	9月	10月	11月	12月	2024年1月	2月	3月	4月	5月	
売物件	売り主	27,024	31,301	32,540	29,650	33,259	33,592	32,932	27,592	31,236	32,042	31,822	31,013	29,614
	代理	1,694	1,644	1,605	1,404	1,680	1,582	1,291	1,143	1,344	1,534	1,682	1,651	1,434
	専属媒介	5,612	6,198	6,212	5,176	6,189	6,415	6,063	5,370	6,126	6,197	6,384	6,222	5,693
	専任媒介	20,383	23,113	23,337	19,291	23,857	24,685	22,386	19,883	21,426	22,509	23,870	24,101	21,786
	一般媒介	11,031	12,399	12,124	10,524	12,306	12,482	11,609	10,397	11,498	11,899	13,011	12,702	11,674
合計	65,744	74,655	75,818	66,045	77,291	78,756	74,281	64,385	71,630	74,181	76,769	75,689	70,201	
賃貸	174,949	181,808	180,295	167,643	194,032	188,360	185,520	156,291	186,288	199,533	206,294	169,603	161,153	
総合計	240,693	256,463	256,113	233,688	271,323	267,116	259,801	220,676	257,918	273,714	283,063	245,292	231,354	

(件) 東日本圏域の売物件在庫推移



(件) 東日本圏域の賃貸物件在庫推移



	2023年5月	6月	7月	8月	9月	10月	11月	12月	2024年1月	2月	3月	4月	5月	
売物件	土地	59,955	61,618	63,158	64,211	66,049	67,704	68,703	69,046	70,526	71,013	71,123	71,537	72,071
	戸建	53,644	55,324	56,585	57,725	59,152	60,381	61,564	62,076	63,235	63,094	62,217	62,584	62,544
	マンション	52,308	52,482	52,876	52,738	53,122	53,295	54,147	53,659	54,768	54,846	53,504	53,207	52,730
	外全	10,511	10,648	10,705	10,721	10,842	11,144	11,310	11,311	11,355	11,586	11,575	11,615	11,715
	外一	899	920	890	905	899	924	909	883	923	970	952	937	958
合計	177,317	180,992	184,214	186,300	190,064	193,448	196,633	196,975	200,807	201,509	199,371	199,880	200,018	
賃貸	331,332	334,784	339,310	342,539	351,662	355,945	369,426	349,688	327,540	301,857	276,493	281,612	282,976	
総合計	508,649	515,776	523,524	528,839	541,726	549,393	566,059	546,663	528,347	503,366	475,864	481,492	482,994	

* 外全は住宅以外建物全部、外一は住宅以外建物一部

2024(令和6)年5月度 レインズシステム利用実績報告

(5月1日～31日)

〔首都圏〕

●首都圏会員アクセス状況

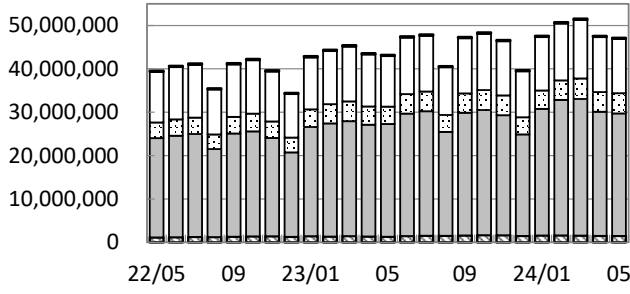
				件数 (件)	増減率(%)	
					前月比	前年同月比
登録	売物件	媒介	専属	4,917	-9.1	0.2
			専任	16,424	-12.4	7.5
			一般	8,349	-10.4	6.0
			媒介計	29,690	-11.3	5.8
			売り主	26,079	-4.4	9.7
			代理	1,382	-14.6	-15.6
			売物件計	57,151	-8.4	6.9
			賃貸物件	150,128	-5.9	-6.4
	登録計	207,279	-6.6	-3.1		
成約報告	売物件		5,513	-9.8	4.7	
	賃貸物件		15,793	-10.8	2.7	
	成約報告計		21,306	-10.5	3.2	
条件検索	売物件		7,492,796	-1.6	7.8	
	賃貸物件		3,621,327	-1.2	5.7	
	成約売物件		1,253,238	0.4	9.7	
	成約賃貸物件		162,127	-2.4	1.9	
	会員検索		15,493	25.9	25.8	
	条件検索計		12,544,981	-1.3	7.3	
詳細検索	売物件		2,904,826	1.4	22.5	
	賃貸物件		1,400,408	-4.2	-0.5	
	成約売物件		323,450	91.5	73.6	
	成約賃貸物件		35,164	-5.8	-11.2	
	詳細検索計		4,663,848	2.9	16.5	
図面取得	売物件		16,863,583	-1.4	11.8	
	賃貸物件		9,169,769	-1.3	2.3	
	成約売物件		2,008,358	-0.7	13.4	
	成約賃貸物件		200,131	0.1	12.7	
	図面検索計		28,241,841	-1.3	8.6	
その他	変更・削除・更新・図面登録			1,489,050	-0.7	14.7
総アクセス	売物件(成約含む)			31,126,853	-0.7	12.1
	賃貸物件(成約含む)			16,025,959	-1.4	3.7
	会員検索			15,493	25.9	25.8
	総アクセス件数			47,168,305	-0.9	9.1

〈参考〉

●首都圏月末在庫状況(圏域)

				件数 (件)	増減率(%)	
					前月比	前年同月比
登録	売物件	媒介	専属	12,845	-2.0	3.8
			専任	48,653	-0.1	11.1
			一般	24,577	-0.1	10.3
			媒介計	86,075	-0.4	9.7
			売り主	37,321	-0.4	15.4
			代理	2,279	-1.0	5.9
			売物件計	125,675	-0.4	11.3
			賃貸物件	254,320	1.0	-16.0
	在庫計	379,995	0.5	-8.6		

首都圏会員アクセス状況推移



(参考)

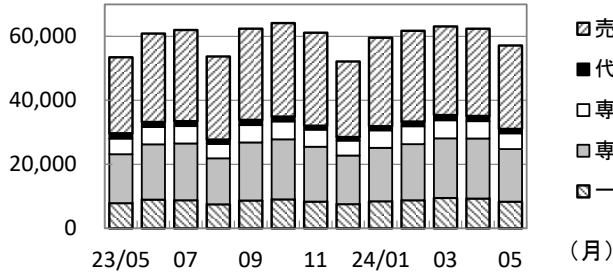
	23/4~23/5	24/4~24/5	前年比%
登録	439,831	429,218	97.6
成約	43,284	45,124	104.3
条件検索	23,720,994	25,254,479	106.5
詳細検索	8,207,410	9,197,797	112.1
図面検索	51,777,363	56,857,798	109.8
その他	2,649,325	2,988,376	112.8
総合計	86,838,207	94,772,792	109.1

2023年度計	
登録	2,741,975
成約	288,926
条件検索	148,653,040
詳細検索	52,187,708
図面検索	332,821,428
その他	18,301,461
総合計	554,994,538

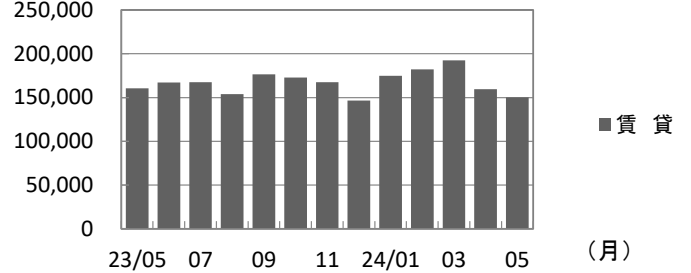
	2023年5月	6月	7月	8月	9月	10月	11月	12月	2024年1月	2月	3月	4月	5月
登録	213,839	227,884	229,366	207,718	238,850	237,095	228,607	198,825	234,279	244,034	255,486	221,939	207,279
成約	20,636	22,022	23,185	18,541	23,339	23,638	21,808	22,332	25,628	31,892	33,257	23,818	21,306
条件検索	11,691,988	13,069,611	12,897,055	11,040,203	12,744,362	13,031,671	12,521,270	10,630,203	12,349,616	13,142,939	13,505,116	12,709,498	12,544,981
詳細検索	4,003,723	4,489,412	4,553,117	3,892,705	4,456,918	4,603,202	4,561,692	3,953,078	4,235,979	4,497,233	4,736,962	4,533,949	4,663,848
図面検索	25,997,855	28,237,778	28,700,987	23,959,857	28,294,369	28,845,802	27,676,383	23,405,165	29,191,939	31,238,571	31,493,214	28,615,957	28,241,841
その他	1,298,578	1,455,964	1,529,805	1,511,510	1,596,214	1,662,367	1,643,077	1,486,610	1,589,057	1,613,642	1,563,890	1,499,326	1,489,050
総合計	43,226,619	47,502,671	47,933,515	40,630,534	47,354,052	48,403,775	46,652,837	39,696,213	47,626,498	50,768,311	51,587,925	47,604,487	47,168,305

* その他は変更、削除、更新、及び図面登録

首都圏会員の売物件登録推移

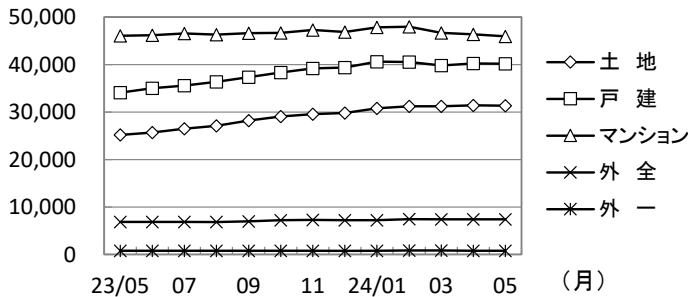


首都圏会員の賃貸物件登録推移

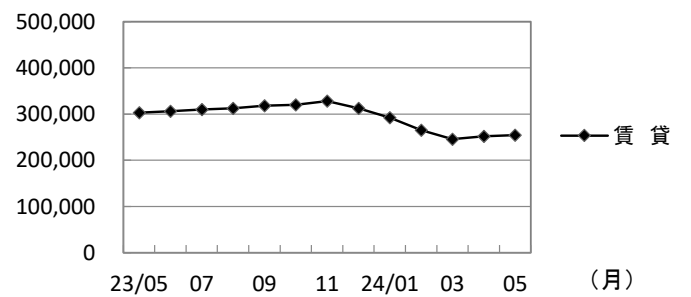


	2023年5月	6月	7月	8月	9月	10月	11月	12月	2024年1月	2月	3月	4月	5月
売物件	売り主	23,764	27,651	28,493	25,979	28,515	29,232	29,072	23,622	27,679	28,374	27,705	27,286
	代理	1,637	1,588	1,556	1,350	1,627	1,516	1,229	1,107	1,291	1,475	1,629	1,619
	専属媒介	4,909	5,391	5,421	4,499	5,418	5,594	5,336	4,664	5,456	5,588	5,644	5,412
	専任媒介	15,277	17,273	17,733	14,368	18,127	18,758	17,144	15,186	16,697	17,531	18,625	18,757
	一般媒介	7,876	8,980	8,791	7,516	8,713	9,056	8,359	7,569	8,464	8,780	9,504	9,317
	合計	53,463	60,883	61,994	53,712	62,400	64,156	61,140	52,148	59,587	61,748	63,107	62,391
賃貸	160,376	167,001	167,372	154,006	176,450	172,939	167,467	146,677	174,692	182,286	192,379	159,548	150,128
総合計	213,839	227,884	229,366	207,718	238,850	237,095	228,607	198,825	234,279	244,034	255,486	221,939	207,279

首都圏圏域の売物件在庫推移



首都圏圏域の賃貸物件在庫推移



	2023年5月	6月	7月	8月	9月	10月	11月	12月	2024年1月	2月	3月	4月	5月
売物件	土地	25,174	25,680	26,496	27,101	28,185	29,048	29,586	29,790	30,766	31,234	31,187	31,417
	戸建	34,084	35,019	35,547	36,356	37,368	38,314	39,182	39,349	40,621	40,536	39,816	40,234
	マンション	46,034	46,165	46,532	46,322	46,605	46,651	47,306	46,835	47,865	47,971	46,699	46,374
	外全	6,870	6,839	6,824	6,823	6,952	7,226	7,285	7,210	7,232	7,435	7,393	7,386
	外一	776	782	766	786	775	794	775	752	799	836	807	789
	合計	112,938	114,485	116,165	117,388	119,885	122,033	124,134	123,936	127,283	128,012	125,902	126,200
賃貸	302,915	306,020	309,653	312,506	317,877	319,946	328,108	312,784	292,483	265,507	245,794	251,875	254,320
総合計	415,853	420,505	425,818	429,894	437,762	441,979	452,242	436,720	419,766	393,519	371,696	378,075	379,995

* 外全は住宅以外建物全部、外一は住宅以外建物一部

東日本会員登録状況

(2024年05月度)

		前月末在庫	当月登録	当月成約	当月削除	当月末在庫
専属媒介	土地	5,255	1,290	179	1,073	5,278
	戸建	4,108	1,199	300	910	4,089
	マンション	7,230	2,603	793	1,952	7,069
	住宅以外建物全部	1,278	577	27	581	1,243
	住宅以外建物一部	85	24	3	29	77
	専属計	17,956	5,693	1,302	4,545	17,756
専任媒介	土地	27,287	5,727	855	4,605	27,527
	戸建	23,596	6,732	1,183	5,242	23,766
	マンション	22,760	7,621	2,055	5,743	22,496
	住宅以外建物全部	4,325	1,578	141	1,353	4,385
	住宅以外建物一部	269	128	4	96	296
	専任計	78,237	21,786	4,238	17,039	78,470
一般媒介	土地	21,717	3,146	159	2,912	21,841
	戸建	20,915	2,602	219	2,512	20,935
	マンション	11,740	4,175	253	4,068	11,704
	住宅以外建物全部	5,139	1,667	42	1,580	5,210
	住宅以外建物一部	262	84	4	80	262
	一般計	49,773	11,674	677	11,152	49,952
媒介計	土地	54,259	10,163	1,193	8,590	54,646
	戸建	38,619	10,533	1,702	8,664	38,790
	マンション	41,730	14,399	3,101	11,763	41,269
	住宅以外建物全部	10,742	3,822	210	3,514	10,838
	住宅以外建物一部	616	236	11	205	635
	媒介計	145,966	39,153	6,217	32,736	146,178
売主物件	土地	14,175	5,381	294	5,004	14,248
	戸建	24,036	11,165	715	10,735	23,746
	マンション	11,585	12,021	237	11,779	11,603
	住宅以外建物全部	1,434	891	21	809	1,492
	住宅以外建物一部	255	156	10	153	248
	売主計	51,485	29,614	1,277	28,480	51,337
代理物件	土地	879	245	4	249	873
	戸建	587	347	9	303	622
	マンション	1,033	644	13	683	963
	住宅以外建物全部	354	185	0	178	366
	住宅以外建物一部	35	13	0	14	35
	代理計	2,888	1,434	26	1,427	2,859
媒介以外計	土地	15,054	5,626	298	5,253	15,121
	戸建	24,623	11,512	724	11,038	24,368
	マンション	12,618	12,665	250	12,462	12,566
	住宅以外建物全部	1,788	1,076	21	987	1,858
	住宅以外建物一部	290	169	10	167	283
	媒介以外計	54,373	31,048	1,303	29,907	54,196
売物件合計	土地	69,313	15,789	1,491	13,843	69,767
	戸建	63,242	22,045	2,426	19,702	63,158
	マンション	54,348	27,064	3,351	24,225	53,835
	住宅以外建物全部	12,530	4,898	231	4,501	12,696
	住宅以外建物一部	906	405	21	372	918
	総計	200,339	70,201	7,520	62,643	200,374
賃貸物件合計	土地	2,174	443	44	371	2,202
	戸建	9,412	4,266	525	3,812	9,341
	マンション	227,969	140,924	14,642	124,960	229,291
	住宅以外建物全部	4,070	1,373	130	1,139	4,174
	住宅以外建物一部	45,883	14,147	1,216	13,184	45,630
	総計	289,508	161,153	16,557	143,466	290,638
総合計		489,847	231,354	24,077	206,109	491,012

* 取引態様の変更等により「前月末在庫+当月登録-当月成約-当月削除」が「当月末在庫」の数と必ずしも一致しないものもあります。

首都圏会員登録状況

(2024年05月度)

		前月末在庫	当月登録	当月成約	当月削除	当月末在庫
専属媒介	土地	3,199	915	126	834	3,144
	戸建	3,198	992	246	765	3,172
	マンション	6,632	2,459	747	1,863	6,464
	住宅以外建物全部	1,080	528	22	545	1,036
	住宅以外建物一部	77	23	3	29	68
	専属計	14,186	4,917	1,144	4,036	13,884
専任媒介	土地	13,378	3,517	479	3,018	13,387
	戸建	14,970	4,713	769	3,800	15,043
	マンション	19,839	6,830	1,758	5,228	19,615
	住宅以外建物全部	3,074	1,250	88	1,110	3,106
	住宅以外建物一部	230	114	4	84	256
	専任計	51,491	16,424	3,098	13,240	51,407
一般媒介	土地	8,515	1,546	68	1,511	8,505
	戸建	5,471	1,559	89	1,577	5,444
	マンション	10,167	3,862	213	3,739	10,167
	住宅以外建物全部	3,658	1,308	24	1,274	3,691
	住宅以外建物一部	214	74	4	74	210
	一般計	28,025	8,349	398	8,175	28,017
媒介計	土地	25,092	5,978	673	5,363	25,036
	戸建	23,639	7,264	1,104	6,142	23,659
	マンション	36,638	13,151	2,718	10,830	36,246
	住宅以外建物全部	7,812	3,086	134	2,929	7,833
	住宅以外建物一部	521	211	11	187	534
	媒介計	93,702	29,690	4,640	25,451	93,308
売主物件	土地	8,967	4,300	191	4,146	8,926
	戸建	18,151	9,449	414	9,183	17,999
	マンション	10,636	11,334	214	11,084	10,683
	住宅以外建物全部	1,179	842	19	762	1,237
	住宅以外建物一部	245	154	10	149	239
	売主計	39,178	26,079	848	25,324	39,084
代理物件	土地	668	218	3	225	659
	戸建	551	335	9	290	588
	マンション	1,025	635	13	675	955
	住宅以外建物全部	343	181	0	174	355
	住宅以外建物一部	35	13	0	14	35
	代理計	2,622	1,382	25	1,378	2,592
媒介以外計	土地	9,635	4,518	194	4,371	9,585
	戸建	18,702	9,784	423	9,473	18,587
	マンション	11,661	11,969	227	11,759	11,638
	住宅以外建物全部	1,522	1,023	19	936	1,592
	住宅以外建物一部	280	167	10	163	274
	媒介以外計	41,800	27,461	873	26,702	41,676
売物件合計	土地	34,727	10,496	867	9,734	34,621
	戸建	42,341	17,048	1,527	15,615	42,246
	マンション	48,299	25,120	2,945	22,589	47,884
	住宅以外建物全部	9,334	4,109	153	3,865	9,425
	住宅以外建物一部	801	378	21	350	808
	総計	135,502	57,151	5,513	52,153	134,984
賃貸物件合計	土地	1,598	367	35	306	1,624
	戸建	8,418	3,886	454	3,505	8,345
	マンション	207,545	131,144	14,084	114,456	210,149
	住宅以外建物全部	3,463	1,204	101	1,027	3,539
	住宅以外建物一部	43,085	13,527	1,119	12,681	42,812
	総計	264,109	150,128	15,793	131,975	266,469
総合計		399,611	207,279	21,306	184,128	401,453

* 取引態様の変更等により「前月末在庫+当月登録-当月成約-当月削除」が「当月末在庫」の数と必ずしも一致しないものもあります。

首都圏会員登録状況（都県別①）（2024年05月度）

		東京					埼玉				
		前月末在庫	当月登録	当月成約	当月削除	当月末在庫	前月末在庫	当月登録	当月成約	当月削除	当月末在庫
専属媒介	土地	1,256	463	51	411	1,253	782	160	29	146	762
	戸建	1,541	533	115	442	1,517	512	152	26	107	527
	マンション	4,697	1,846	480	1,500	4,555	401	108	39	82	385
	住宅以外建物全部	814	444	14	459	782	67	15	4	20	58
	住宅以外建物一部	60	19	3	25	51	4	1	0	2	3
	専属計	8,368	3,305	663	2,837	8,158	1,766	436	98	357	1,735
専任媒介	土地	3,960	1,272	161	1,156	3,904	3,728	866	115	690	3,782
	戸建	5,266	1,861	283	1,514	5,311	3,396	964	165	802	3,376
	マンション	11,989	4,383	1,020	3,495	11,826	1,991	577	190	442	1,923
	住宅以外建物全部	2,030	904	56	840	2,021	342	108	20	80	346
	住宅以外建物一部	159	87	2	68	175	16	11	0	5	22
	専任計	23,404	8,507	1,522	7,073	23,237	9,473	2,526	490	2,019	9,449
一般媒介	土地	2,848	846	26	830	2,849	1,054	245	13	253	1,048
	戸建	2,574	780	33	789	2,547	822	232	14	217	847
	マンション	7,582	3,160	140	3,085	7,562	620	180	17	167	632
	住宅以外建物全部	2,629	1,087	15	1,048	2,670	284	84	3	89	280
	住宅以外建物一部	161	60	4	57	161	18	6	0	7	17
	一般計	15,794	5,933	218	5,809	15,789	2,798	747	47	733	2,824
媒介計	土地	8,064	2,581	238	2,397	8,006	5,564	1,271	157	1,089	5,592
	戸建	9,381	3,174	431	2,745	9,375	4,730	1,348	205	1,126	4,750
	マンション	24,268	9,389	1,640	8,080	23,943	3,012	865	246	691	2,940
	住宅以外建物全部	5,473	2,435	85	2,347	5,473	693	207	27	189	684
	住宅以外建物一部	380	166	9	150	387	38	18	0	14	42
	媒介計	47,566	17,745	2,403	15,719	47,184	14,037	3,709	635	3,109	14,008
売主物件	土地	2,834	2,128	104	2,067	2,793	2,411	800	26	794	2,385
	戸建	5,813	3,613	123	3,544	5,764	4,800	1,517	97	1,438	4,781
	マンション	7,560	8,080	179	7,958	7,517	747	486	11	467	754
	住宅以外建物全部	767	674	13	611	815	91	31	1	31	90
	住宅以外建物一部	196	135	10	129	191	5	1	0	0	6
	売主計	17,170	14,630	429	14,309	17,080	8,054	2,835	135	2,730	8,016
代理物件	土地	317	133	2	140	309	138	31	1	23	148
	戸建	323	250	7	212	353	55	18	0	19	52
	マンション	904	557	13	588	840	31	11	0	10	32
	住宅以外建物全部	291	154	0	151	299	14	6	0	5	15
	住宅以外建物一部	33	13	0	13	34	1	0	0	0	1
	代理計	1,868	1,107	22	1,104	1,835	239	66	1	57	248
媒介以外計	土地	3,151	2,261	106	2,207	3,102	2,549	831	27	817	2,533
	戸建	6,136	3,863	130	3,756	6,117	4,855	1,535	97	1,457	4,833
	マンション	8,464	8,637	192	8,546	8,357	778	497	11	477	786
	住宅以外建物全部	1,058	828	13	762	1,114	105	37	1	36	105
	住宅以外建物一部	229	148	10	142	225	6	1	0	0	7
	媒介以外計	19,038	15,737	451	15,413	18,915	8,293	2,901	136	2,787	8,264
売物件	土地	11,215	4,842	344	4,604	11,108	8,113	2,102	184	1,906	8,125
	戸建	15,517	7,037	561	6,501	15,492	9,585	2,883	302	2,583	9,583
	マンション	32,732	18,026	1,832	16,626	32,300	3,790	1,362	257	1,168	3,726
	住宅以外建物全部	6,531	3,263	98	3,109	6,587	798	244	28	225	789
	住宅以外建物一部	609	314	19	292	612	44	19	0	14	49
	総計	66,604	33,482	2,854	31,132	66,099	22,330	6,610	771	5,896	22,272
賃貸物件	土地	365	72	5	73	359	503	106	13	82	514
	戸建	5,289	2,275	225	2,177	5,162	1,053	509	73	435	1,054
	マンション	153,945	97,175	10,299	86,200	154,621	15,265	9,665	1,002	7,973	15,955
	住宅以外建物全部	1,984	760	58	634	2,052	533	157	22	144	524
	住宅以外建物一部	34,897	11,226	894	10,677	34,552	1,713	492	42	395	1,768
	総計	196,480	111,508	11,481	99,761	196,746	19,067	10,929	1,152	9,029	19,815
総合計		263,084	144,990	14,335	130,893	262,845	41,397	17,539	1,923	14,925	42,087

首都圏会員登録状況（都県別②）（2024年05月度）

		千 葉					神 奈 川				
		前月末在庫	当月登録	当月成約	当月削除	当月末在庫	前月末在庫	当月登録	当月成約	当月削除	当月末在庫
専属媒介	土地	553	130	29	131	522	608	162	17	146	607
	戸建	468	118	41	94	449	677	189	64	122	679
	マンション	392	158	60	80	406	1,142	347	168	201	1,118
	住宅以外建物全部	74	24	0	20	77	125	45	4	46	119
	住宅以外建物一部	4	2	0	1	5	9	1	0	1	9
	専属計	1,491	432	130	326	1,459	2,561	744	253	516	2,532
専任媒介	土地	2,817	563	92	458	2,831	2,873	816	111	714	2,870
	戸建	2,612	741	154	578	2,610	3,696	1,147	167	906	3,746
	マンション	1,830	576	202	343	1,859	4,029	1,294	346	948	4,007
	住宅以外建物全部	281	72	6	66	281	421	166	6	124	458
	住宅以外建物一部	18	1	0	2	18	37	15	2	9	41
	専任計	7,558	1,953	454	1,447	7,599	11,056	3,438	632	2,701	11,122
一般媒介	土地	3,603	235	16	235	3,584	1,010	220	13	193	1,024
	戸建	967	265	18	272	965	1,108	282	24	299	1,085
	マンション	500	138	18	143	482	1,465	384	38	344	1,491
	住宅以外建物全部	217	44	1	50	212	528	93	5	87	529
	住宅以外建物一部	8	3	0	1	9	27	5	0	9	23
	一般計	5,295	685	53	701	5,252	4,138	984	80	932	4,152
媒介計	土地	6,973	928	137	824	6,937	4,491	1,198	141	1,053	4,501
	戸建	4,047	1,124	213	944	4,024	5,481	1,618	255	1,327	5,510
	マンション	2,722	872	280	566	2,747	6,636	2,025	552	1,493	6,616
	住宅以外建物全部	572	140	7	136	570	1,074	304	15	257	1,106
	住宅以外建物一部	30	6	0	4	32	73	21	2	19	73
	媒介計	14,344	3,070	637	2,474	14,310	17,755	5,166	965	4,149	17,806
売主物件	土地	1,682	449	32	362	1,740	2,040	923	29	923	2,008
	戸建	2,696	1,097	86	1,017	2,680	4,842	3,222	108	3,184	4,774
	マンション	565	378	8	325	610	1,764	2,390	16	2,334	1,802
	住宅以外建物全部	99	31	2	33	94	222	106	3	87	238
	住宅以外建物一部	2	1	0	0	3	42	17	0	20	39
	売主計	5,044	1,956	128	1,737	5,127	8,910	6,658	156	6,548	8,861
代理物件	土地	102	9	0	15	96	111	45	0	47	106
	戸建	32	7	0	6	33	141	60	2	53	150
	マンション	18	5	0	8	16	72	62	0	69	67
	住宅以外建物全部	12	6	0	7	11	26	15	0	11	30
	住宅以外建物一部	0	0	0	0	0	1	0	0	1	0
	代理計	164	27	0	36	156	351	182	2	181	353
媒介以外計	土地	1,784	458	32	377	1,836	2,151	968	29	970	2,114
	戸建	2,728	1,104	86	1,023	2,713	4,983	3,282	110	3,237	4,924
	マンション	583	383	8	333	626	1,836	2,452	16	2,403	1,869
	住宅以外建物全部	111	37	2	40	105	248	121	3	98	268
	住宅以外建物一部	2	1	0	0	3	43	17	0	21	39
	媒介以外計	5,208	1,983	128	1,773	5,283	9,261	6,840	158	6,729	9,214
売物件	土地	8,757	1,386	169	1,201	8,773	6,642	2,166	170	2,023	6,615
	戸建	6,775	2,228	299	1,967	6,737	10,464	4,900	365	4,564	10,434
	マンション	3,305	1,255	288	899	3,373	8,472	4,477	568	3,896	8,485
	住宅以外建物全部	683	177	9	176	675	1,322	425	18	355	1,374
	住宅以外建物一部	32	7	0	4	35	116	38	2	40	112
	総計	19,552	5,053	765	4,247	19,593	27,016	12,006	1,123	10,878	27,020
賃貸物件	土地	373	97	2	75	393	357	92	15	76	358
	戸建	804	387	76	284	831	1,272	715	80	609	1,298
	マンション	11,288	7,550	1,158	6,061	11,619	27,047	16,754	1,625	14,222	27,954
	住宅以外建物全部	246	95	6	73	262	700	192	15	176	701
	住宅以外建物一部	1,572	550	61	461	1,600	4,903	1,259	122	1,148	4,892
	総計	14,283	8,679	1,303	6,954	14,705	34,279	19,012	1,857	16,231	35,203
総合計		33,835	13,732	2,068	11,201	34,298	61,295	31,018	2,980	27,109	62,223

東日本圏域登録状況

(2024年05月度)

		前月末在庫	当月登録	当月成約	当月削除	当月末在庫
専属媒介	土地	5,186	1,265	179	1,045	5,212
	戸建	4,045	1,184	300	883	4,038
	マンション	7,121	2,536	764	1,920	6,955
	住宅以外建物全部	1,158	471	28	474	1,123
	住宅以外建物一部	84	25	3	29	77
	専属計	17,594	5,481	1,274	4,351	17,405
専任媒介	土地	27,112	5,690	853	4,574	27,346
	戸建	23,416	6,682	1,182	5,196	23,589
	マンション	22,418	7,473	2,051	5,592	22,159
	住宅以外建物全部	3,998	1,421	134	1,212	4,047
	住宅以外建物一部	298	133	7	97	326
	専任計	77,242	21,399	4,227	16,671	77,467
一般媒介	土地	24,368	3,202	159	2,898	24,565
	戸建	10,692	2,573	216	2,468	10,724
	マンション	11,218	3,828	246	3,725	11,186
	住宅以外建物全部	4,750	1,523	43	1,431	4,827
	住宅以外建物一部	259	84	4	77	262
	一般計	51,287	11,210	668	10,599	51,564
媒介計	土地	56,666	10,157	1,191	8,517	57,123
	戸建	38,153	10,439	1,698	8,547	38,351
	マンション	40,757	13,837	3,061	11,237	40,300
	住宅以外建物全部	9,906	3,415	205	3,117	9,997
	住宅以外建物一部	641	242	14	203	665
	媒介計	146,123	38,090	6,169	31,621	146,436
売主物件	土地	14,032	5,346	294	4,960	14,114
	戸建	23,863	11,126	716	10,679	23,590
	マンション	11,433	12,046	234	11,787	11,475
	住宅以外建物全部	1,396	829	21	803	1,398
	住宅以外建物一部	260	160	10	156	255
	売主計	50,984	29,507	1,275	28,385	50,832
代理物件	土地	839	238	4	241	834
	戸建	568	345	9	301	603
	マンション	1,017	625	13	654	955
	住宅以外建物全部	313	157	0	155	320
	住宅以外建物一部	36	15	0	13	38
	代理計	2,773	1,380	26	1,364	2,750
媒介以外計	土地	14,871	5,584	298	5,201	14,948
	戸建	24,431	11,471	725	10,980	24,193
	マンション	12,450	12,671	247	12,441	12,430
	住宅以外建物全部	1,709	986	21	958	1,718
	住宅以外建物一部	296	175	10	169	293
	媒介以外計	53,757	30,887	1,301	29,749	53,582
売物件合計	土地	71,537	15,741	1,489	13,718	72,071
	戸建	62,584	21,910	2,423	19,527	62,544
	マンション	53,207	26,508	3,308	23,678	52,730
	住宅以外建物全部	11,615	4,401	226	4,075	11,715
	住宅以外建物一部	937	417	24	372	958
	総計	199,880	68,977	7,470	61,370	200,018
賃貸物件合計	土地	2,080	441	43	369	2,109
	戸建	8,883	4,095	517	3,646	8,815
	マンション	222,340	139,036	14,619	123,012	223,745
	住宅以外建物全部	4,025	1,339	130	1,104	4,130
	住宅以外建物一部	44,284	13,585	1,211	12,480	44,177
	総計	281,612	158,496	16,520	140,611	282,976
総合計		481,492	227,473	23,990	201,981	482,994

* 取引態様の変更等により「前月末在庫+当月登録-当月成約-当月削除」が「当月末在庫」の数と必ずしも一致しないものもあります。

首都圏圏域登録状況

(2024年05月度)

		前月末在庫	当月登録	当月成約	当月削除	当月末在庫
専属媒介	土地	2,837	817	126	723	2,795
	戸建	2,955	926	242	686	2,945
	マンション	6,464	2,361	716	1,795	6,298
	住宅以外建物全部	778	304	23	312	744
	住宅以外建物一部	70	22	3	26	63
	専属計	13,104	4,430	1,110	3,542	12,845
専任媒介	土地	12,343	3,318	474	2,803	12,377
	戸建	14,401	4,559	757	3,670	14,473
	マンション	19,251	6,583	1,736	5,005	19,026
	住宅以外建物全部	2,488	999	81	876	2,514
	住宅以外建物一部	237	118	6	87	263
	専任計	48,720	15,577	3,054	12,441	48,653
一般媒介	土地	7,312	1,341	66	1,312	7,293
	戸建	4,864	1,452	82	1,463	4,842
	マンション	9,378	3,374	204	3,278	9,358
	住宅以外建物全部	2,850	990	24	953	2,881
	住宅以外建物一部	205	70	4	68	203
	一般計	24,609	7,227	380	7,074	24,577
媒介計	土地	22,492	5,476	666	4,838	22,465
	戸建	22,220	6,937	1,081	5,819	22,260
	マンション	35,093	12,318	2,656	10,078	34,682
	住宅以外建物全部	6,116	2,293	128	2,141	6,139
	住宅以外建物一部	512	210	13	181	529
	媒介計	86,433	27,234	4,544	23,057	86,075
売主物件	土地	8,409	4,091	191	3,962	8,343
	戸建	17,508	9,296	391	9,029	17,380
	マンション	10,287	11,033	207	10,796	10,329
	住宅以外建物全部	1,019	708	17	677	1,030
	住宅以外建物一部	243	156	10	150	239
	売主計	37,466	25,284	816	24,614	37,321
代理物件	土地	516	177	2	187	507
	戸建	506	322	9	277	543
	マンション	994	609	13	635	939
	住宅以外建物全部	251	131	0	132	254
	住宅以外建物一部	34	15	0	12	36
	代理計	2,301	1,254	24	1,243	2,279
媒介以外計	土地	8,925	4,268	193	4,149	8,850
	戸建	18,014	9,618	400	9,306	17,923
	マンション	11,281	11,642	220	11,431	11,268
	住宅以外建物全部	1,270	839	17	809	1,284
	住宅以外建物一部	277	171	10	162	275
	媒介以外計	39,767	26,538	840	25,857	39,600
売物件合計	土地	31,417	9,744	859	8,987	31,315
	戸建	40,234	16,555	1,481	15,125	40,183
	マンション	46,374	23,960	2,876	21,509	45,950
	住宅以外建物全部	7,386	3,132	145	2,950	7,423
	住宅以外建物一部	789	381	23	343	804
	総計	126,200	53,772	5,384	48,914	125,675
賃貸物件合計	土地	1,410	343	34	287	1,432
	戸建	7,589	3,601	435	3,236	7,519
	マンション	198,804	127,731	14,002	111,097	201,436
	住宅以外建物全部	3,254	1,091	101	929	3,315
	住宅以外建物一部	40,818	12,792	1,113	11,878	40,618
	総計	251,875	145,558	15,685	127,427	254,320
総合計		378,075	199,330	21,069	176,341	379,995

* 取引態様の変更等により「前月末在庫+当月登録-当月成約-当月削除」が「当月末在庫」の数と必ずしも一致しないものもあります。

首都圏圏域登録状況（都県別①）（2024年05月度）

		東京					埼玉				
		前月末在庫	当月登録	当月成約	当月削除	当月末在庫	前月末在庫	当月登録	当月成約	当月削除	当月末在庫
専属媒介	土地	873	320	51	256	882	797	164	28	163	765
	戸建	1,117	375	114	259	1,120	597	185	27	141	609
	マンション	3,632	1,401	368	1,163	3,498	620	192	65	138	605
	住宅以外建物全部	384	160	16	156	369	119	35	4	37	114
	住宅以外建物一部	42	16	3	19	36	4	1	0	1	4
	専属計	6,048	2,272	552	1,853	5,905	2,137	577	124	480	2,097
専任媒介	土地	2,600	860	135	725	2,593	3,831	898	125	759	3,838
	戸建	3,875	1,329	248	1,054	3,898	3,730	1,107	168	932	3,718
	マンション	9,877	3,491	924	2,759	9,661	2,415	748	225	563	2,365
	住宅以外建物全部	1,095	488	40	446	1,081	439	168	21	134	451
	住宅以外建物一部	154	84	4	65	169	14	11	0	9	16
	専任計	17,601	6,252	1,351	5,049	17,402	10,429	2,932	539	2,397	10,388
一般媒介	土地	1,109	498	21	496	1,098	1,142	249	13	262	1,129
	戸建	1,579	533	24	522	1,566	1,015	282	16	287	1,021
	マンション	5,859	2,256	120	2,206	5,821	872	247	18	251	868
	住宅以外建物全部	1,413	439	9	432	1,426	415	206	3	196	423
	住宅以外建物一部	132	57	4	51	135	17	9	0	5	15
	一般計	10,092	3,783	178	3,707	10,046	3,461	987	50	1,001	3,456
媒介計	土地	4,582	1,678	207	1,477	4,573	5,770	1,311	166	1,184	5,732
	戸建	6,571	2,237	386	1,835	6,584	5,342	1,574	211	1,360	5,348
	マンション	19,368	7,148	1,412	6,128	18,980	3,907	1,187	308	952	3,838
	住宅以外建物全部	2,892	1,087	65	1,034	2,876	973	409	28	367	988
	住宅以外建物一部	328	157	11	135	340	35	15	0	15	35
	媒介計	33,741	12,307	2,081	10,609	33,353	16,027	4,496	713	3,878	15,941
売主物件	土地	2,053	1,632	99	1,581	2,006	2,517	862	25	902	2,446
	戸建	4,339	2,798	90	2,743	4,308	5,256	1,946	98	1,870	5,235
	マンション	4,956	5,324	133	5,268	4,890	1,548	1,258	22	1,232	1,549
	住宅以外建物全部	439	361	11	341	449	187	108	1	107	186
	住宅以外建物一部	157	116	10	110	153	7	3	0	5	5
	売主計	11,944	10,231	343	10,043	11,806	9,515	4,177	146	4,116	9,421
代理物件	土地	157	96	1	99	155	148	35	1	25	161
	戸建	169	180	3	162	182	124	56	3	43	130
	マンション	657	423	10	461	595	128	55	2	50	130
	住宅以外建物全部	161	59	0	73	150	27	16	0	12	31
	住宅以外建物一部	25	13	0	9	28	3	2	0	1	4
	代理計	1,169	771	14	804	1,110	430	164	6	131	456
媒介以外計	土地	2,210	1,728	100	1,680	2,161	2,665	897	26	927	2,607
	戸建	4,508	2,978	93	2,905	4,490	5,380	2,002	101	1,913	5,365
	マンション	5,613	5,747	143	5,729	5,485	1,676	1,313	24	1,282	1,679
	住宅以外建物全部	600	420	11	414	599	214	124	1	119	217
	住宅以外建物一部	182	129	10	119	181	10	5	0	6	9
	媒介以外計	13,113	11,002	357	10,847	12,916	9,945	4,341	152	4,247	9,877
売物件	土地	6,792	3,406	307	3,157	6,734	8,435	2,208	192	2,111	8,339
	戸建	11,079	5,215	479	4,740	11,074	10,722	3,576	312	3,273	10,713
	マンション	24,981	12,895	1,555	11,857	24,465	5,583	2,500	332	2,234	5,517
	住宅以外建物全部	3,492	1,507	76	1,448	3,475	1,187	533	29	486	1,205
	住宅以外建物一部	510	286	21	254	521	45	20	0	21	44
	総計	46,854	23,309	2,438	21,456	46,269	25,972	8,837	865	8,125	25,818
賃貸物件	土地	140	41	5	38	138	534	108	13	92	537
	戸建	2,956	1,508	186	1,411	2,867	1,531	689	79	609	1,532
	マンション	126,538	81,905	9,142	72,542	126,763	19,979	12,930	1,340	10,694	20,874
	住宅以外建物全部	1,487	505	47	452	1,493	762	289	30	227	794
	住宅以外建物一部	30,739	9,863	839	9,338	30,424	2,240	606	47	490	2,309
	総計	161,860	93,822	10,219	83,781	161,685	25,046	14,622	1,509	12,112	26,046
総合計		208,714	117,131	12,657	105,237	207,954	51,018	23,459	2,374	20,237	51,864

首都圏圏域登録状況（都県別②）（2024年05月度）

		千 葉					神 奈 川				
		前月末在庫	当月登録	当月成約	当月削除	当月末在庫	前月末在庫	当月登録	当月成約	当月削除	当月末在庫
専属媒介	土地	630	151	30	151	599	537	182	17	153	549
	戸建	515	148	39	126	497	726	218	62	160	719
	マンション	598	238	96	124	613	1,614	530	187	370	1,582
	住宅以外建物全部	124	66	0	64	126	151	43	3	55	135
	住宅以外建物一部	4	2	0	2	4	20	3	0	4	19
	専属計	1,871	605	165	467	1,839	3,048	976	269	742	3,004
専任媒介	土地	3,037	685	97	544	3,083	2,875	875	117	775	2,863
	戸建	2,898	855	160	681	2,905	3,898	1,268	181	1,003	3,952
	マンション	2,059	669	208	429	2,087	4,900	1,675	379	1,254	4,913
	住宅以外建物全部	433	130	8	131	425	521	213	12	165	557
	住宅以外建物一部	16	2	0	3	16	53	21	2	10	62
	専任計	8,443	2,341	473	1,788	8,516	12,247	4,052	691	3,207	12,347
一般媒介	土地	4,078	354	18	329	4,082	983	240	14	225	984
	戸建	1,094	336	19	333	1,096	1,176	301	23	321	1,159
	マンション	688	223	21	225	671	1,959	648	45	596	1,998
	住宅以外建物全部	424	144	4	137	428	598	201	8	188	604
	住宅以外建物一部	14	3	0	3	13	42	7	0	9	40
	一般計	6,298	1,060	62	1,027	6,290	4,758	1,397	90	1,339	4,785
媒介計	土地	7,745	1,190	145	1,024	7,764	4,395	1,297	148	1,153	4,396
	戸建	4,507	1,339	218	1,140	4,498	5,800	1,787	266	1,484	5,830
	マンション	3,345	1,130	325	778	3,371	8,473	2,853	611	2,220	8,493
	住宅以外建物全部	981	340	12	332	979	1,270	457	23	408	1,296
	住宅以外建物一部	34	7	0	8	33	115	31	2	23	121
	媒介計	16,612	4,006	700	3,282	16,645	20,053	6,425	1,050	5,288	20,136
売主物件	土地	1,867	554	37	446	1,941	1,972	1,043	30	1,033	1,950
	戸建	3,056	1,289	96	1,194	3,046	4,857	3,263	107	3,222	4,791
	マンション	935	836	9	773	991	2,848	3,615	43	3,523	2,899
	住宅以外建物全部	146	60	2	69	132	247	179	3	160	263
	住宅以外建物一部	8	5	0	2	11	71	32	0	33	70
	売主計	6,012	2,744	144	2,484	6,121	9,995	8,132	183	7,971	9,973
代理物件	土地	139	14	0	23	129	72	32	0	40	62
	戸建	61	19	0	13	67	152	67	3	59	164
	マンション	52	27	0	23	55	157	104	1	101	159
	住宅以外建物全部	23	14	0	12	26	40	42	0	35	47
	住宅以外建物一部	0	0	0	0	0	6	0	0	2	4
	代理計	275	74	0	71	277	427	245	4	237	436
媒介以外計	土地	2,006	568	37	469	2,070	2,044	1,075	30	1,073	2,012
	戸建	3,117	1,308	96	1,207	3,113	5,009	3,330	110	3,281	4,955
	マンション	987	863	9	796	1,046	3,005	3,719	44	3,624	3,058
	住宅以外建物全部	169	74	2	81	158	287	221	3	195	310
	住宅以外建物一部	8	5	0	2	11	77	32	0	35	74
	媒介以外計	6,287	2,818	144	2,555	6,398	10,422	8,377	187	8,208	10,409
売物件合計	土地	9,751	1,758	182	1,493	9,834	6,439	2,372	178	2,226	6,408
	戸建	7,624	2,647	314	2,347	7,611	10,809	5,117	376	4,765	10,785
	マンション	4,332	1,993	334	1,574	4,417	11,478	6,572	655	5,844	11,551
	住宅以外建物全部	1,150	414	14	413	1,137	1,557	678	26	603	1,606
	住宅以外建物一部	42	12	0	10	44	192	63	2	58	195
	総計	22,899	6,824	844	5,837	23,043	30,475	14,802	1,237	13,496	30,545
賃貸物件合計	土地	388	102	3	76	411	348	92	13	81	346
	戸建	1,320	538	81	438	1,339	1,782	866	89	778	1,781
	マンション	16,755	10,395	1,278	9,018	16,854	35,532	22,501	2,242	18,843	36,945
	住宅以外建物全部	409	134	8	105	430	596	163	16	145	598
	住宅以外建物一部	2,105	677	75	593	2,114	5,734	1,646	152	1,457	5,771
	総計	20,977	11,846	1,445	10,230	21,148	43,992	25,268	2,512	21,304	45,441
総合計		43,876	18,670	2,289	16,067	44,191	74,467	40,070	3,749	34,800	75,986