

2024(令和6)年4月度 レインズシステム利用実績報告

(4月1日～30日)

この報告は標記期間内で当機構会員が物件情報登録・成約報告・検索等レインズシステムを利用した実績を集計したものです。

不動産流通市場の動向を表わしているものではないことにご注意ください。

* 会員アクセス状況に「詳細検索」を追加しました。総アクセス件数の前月比・前年同月比は「詳細検索」を含めた件数で比較して算出しています。

〔東日本〕

●東日本会員アクセス状況

				件数 (件)	増減率(%)	
					前月比	前年同月比
登録	売物件	媒介	専属	6,222	-2.5	-0.3
			専任	24,101	1.0	4.6
			一般	12,702	-2.4	6.8
			媒介計	43,025	-0.6	4.5
		売り主	31,013	-2.5	8.1	
		代理		1,651	-1.8	10.1
		売物件計		75,689	-1.4	6.1
		賃貸物件		169,603	-17.8	-6.2
		登録計		245,292	-13.3	-2.8
	成約報告	売物件		8,231	-13.6	11.0
賃貸物件			18,561	-33.2	3.2	
成約報告計			26,792	-28.2	5.5	
条件検索	売物件		8,122,652	-4.8	6.3	
	賃貸物件		3,678,653	-9.7	5.7	
	成約売物件		1,357,166	-1.1	4.0	
	成約賃貸物件		167,262	-0.7	1.9	
	会員検索		12,906	-2.6	8.3	
	条件検索計		13,338,639	-5.8	5.8	
詳細検索	売物件		3,169,269	-0.1	16.0	
	賃貸物件		1,468,054	-10.0	-0.9	
	成約売物件		183,857	-7.9	-16.6	
	成約賃貸物件		37,492	-26.4	-18.8	
	詳細検索計		4,858,672	-3.8	8.5	
図面取得	売物件		17,750,307	-4.1	14.4	
	賃貸物件		9,308,426	-18.8	5.0	
	成約売物件		2,142,537	-0.8	11.6	
	成約賃貸物件		200,208	2.1	13.9	
	図面検索計		29,401,478	-9.0	11.0	
その他	変更・削除・更新・図面登録			1,621,661	-3.7	10.4
総アクセス	売物件(成約含む)		33,129,624	-3.6	11.6	
	賃貸物件(成約含む)		16,350,004	-14.8	4.8	
	会員検索		12,906	-2.6	8.3	
	総アクセス件数		49,492,534	-7.6	9.2	

〈参考〉

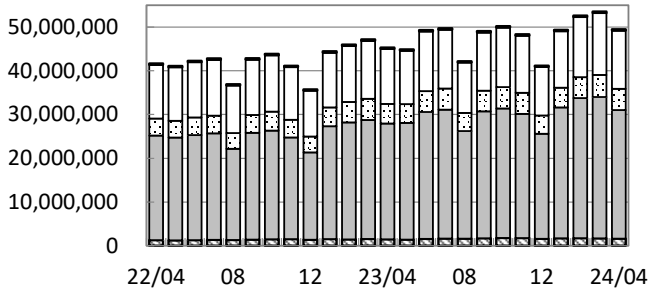
●東日本月末在庫状況(圏域)

				件数 (件)	増減率(%)	
					前月比	前年同月比
登録	売物件	媒介	専属	17,594	-0.0	8.0
			専任	77,242	0.7	13.9
			一般	51,287	0.0	20.2
			媒介計	146,123	0.4	15.2
		売り主	50,984	-0.2	15.4	
		代理		2,773	2.1	3.5
		売物件計		199,880	0.3	15.1
		賃貸物件		281,612	1.9	-14.0
		在庫計		481,492	1.2	-3.9



公益財団法人 東日本不動産流通機構 2024(令和6)年5月10日
〒101-0044 東京都千代田区鍛冶町2-3-2 神田センタービルディング2F TEL. 03-5296-9350

(件) 東日本会員アクセス状況推移



(参考)

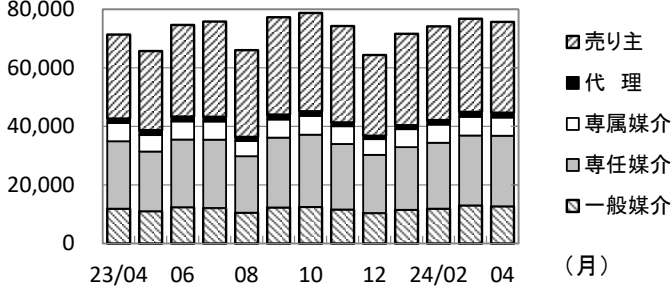
	2023/4	2024/4	前年比%
登録	252,229	245,292	97.2
成約	25,406	26,792	105.5
条件検索	12,604,850	13,338,639	105.8
詳細検索	4,479,667	4,858,672	108.5
図面検索	26,480,155	29,401,478	111.0
その他	1,468,886	1,621,661	110.4
総合計	45,311,193	49,492,534	109.2

2023年度計	
登録	3,072,797
成約	323,176
条件検索	155,609,625
詳細検索	55,490,833
図面検索	341,622,666
その他	19,631,945
総合計	575,751,042

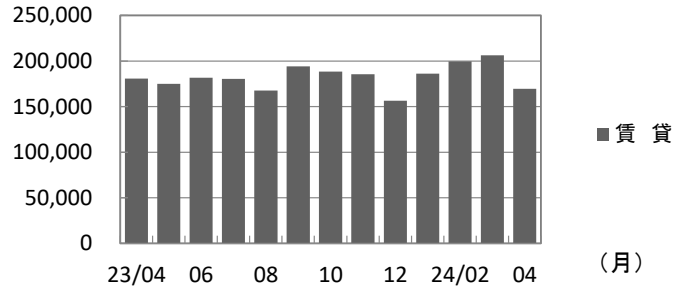
	2023年4月	5月	6月	7月	8月	9月	10月	11月	12月	2024年1月	2月	3月	4月
登録	252,229	240,693	256,463	256,113	233,688	271,323	267,116	259,801	220,676	257,918	273,714	283,063	245,292
成約	25,406	23,049	24,840	25,925	20,879	26,235	26,620	24,428	25,048	28,240	35,210	37,296	26,792
条件検索	12,604,850	12,244,294	13,671,557	13,493,700	11,553,414	13,323,375	13,636,248	13,091,829	11,130,602	12,930,885	13,766,043	14,162,828	13,338,639
詳細検索	4,479,667	4,289,567	4,772,482	4,832,046	4,147,685	4,722,922	4,887,782	4,821,882	4,188,992	4,508,501	4,787,164	5,052,143	4,858,672
図面検索	26,480,155	26,693,598	29,014,948	29,477,690	24,605,596	29,028,737	29,613,025	28,401,112	24,016,485	29,928,739	32,035,813	32,326,768	29,401,478
その他	1,468,886	1,400,861	1,568,434	1,638,962	1,619,804	1,706,701	1,776,346	1,752,348	1,584,536	1,704,413	1,727,273	1,683,381	1,621,661
総合計	45,311,193	44,892,062	49,308,724	49,724,436	42,181,066	49,079,293	50,207,137	48,351,400	41,166,339	49,358,696	52,625,217	53,545,479	49,492,534

* その他は変更、削除、更新、及び図面登録

(件) 東日本会員の売物件登録推移

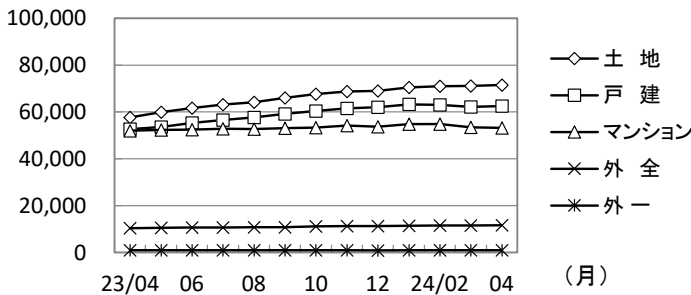


(件) 東日本会員の賃貸物件登録推移

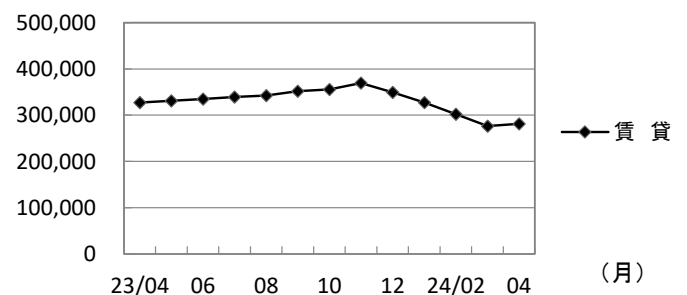


	2023年4月	5月	6月	7月	8月	9月	10月	11月	12月	2024年1月	2月	3月	4月	
売物件	売り主	28,701	27,024	31,301	32,540	29,650	33,259	33,592	32,932	27,592	31,236	32,042	31,822	31,013
	代理	1,499	1,694	1,644	1,605	1,404	1,680	1,582	1,291	1,143	1,344	1,534	1,682	1,651
	専属媒介	6,241	5,612	6,198	6,212	5,176	6,189	6,415	6,063	5,370	6,126	6,197	6,384	6,222
	専任媒介	23,035	20,383	23,113	23,337	19,291	23,857	24,685	22,386	19,883	21,426	22,509	23,870	24,101
	一般媒介	11,894	11,031	12,399	12,124	10,524	12,306	12,482	11,609	10,397	11,498	11,899	13,011	12,702
合計	71,370	65,744	74,655	75,818	66,045	77,291	78,756	74,281	64,385	71,630	74,181	76,769	75,689	
賃貸	180,859	174,949	181,808	180,295	167,643	194,032	188,360	185,520	156,291	186,288	199,533	206,294	169,603	
総合計	252,229	240,693	256,463	256,113	233,688	271,323	267,116	259,801	220,676	257,918	273,714	283,063	245,292	

(件) 東日本圏域の売物件在庫推移



(件) 東日本圏域の賃貸物件在庫推移



	2023年4月	5月	6月	7月	8月	9月	10月	11月	12月	2024年1月	2月	3月	4月	
売物件	土地	57,671	59,955	61,618	63,158	64,211	66,049	67,704	68,703	69,046	70,526	71,013	71,123	71,537
	戸建	52,682	53,644	55,324	56,585	57,725	59,152	60,381	61,564	62,076	63,235	63,094	62,217	62,584
	マンション	52,017	52,308	52,482	52,876	52,738	53,122	53,295	54,147	53,659	54,768	54,846	53,504	53,207
	外全	10,355	10,511	10,648	10,705	10,721	10,842	11,144	11,310	11,311	11,355	11,586	11,575	11,615
	外一	918	899	920	890	905	899	924	909	883	923	970	952	937
合計	173,643	177,317	180,992	184,214	186,300	190,064	193,448	196,633	196,975	200,807	201,509	199,371	199,880	
賃貸	327,549	331,332	334,784	339,310	342,539	351,662	355,945	369,426	349,688	327,540	301,857	276,493	281,612	
総合計	501,192	508,649	515,776	523,524	528,839	541,726	549,393	566,059	546,663	528,347	503,366	475,864	481,492	

* 外全は住宅以外建物全部、外一は住宅以外建物一部

2024(令和6)年4月度 レインズシステム利用実績報告

(4月1日~30日)

〔首都圏〕

●首都圏会員アクセス状況

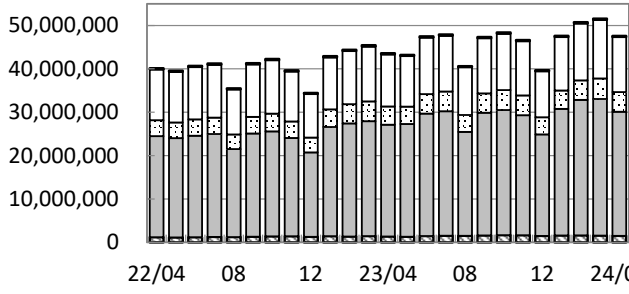
				件数 (件)	増減率(%)	
					前月比	前年同月比
登録	売物件	媒介	専属	5,412	-4.1	-1.1
			専任	18,757	0.7	5.7
			一般	9,317	-2.0	8.5
			媒介計	33,486	-0.8	5.3
			売り主	27,286	-1.5	7.8
			代理	1,619	-0.6	12.4
			売物件計	62,391	-1.1	6.6
			賃貸物件	159,548	-17.1	-4.7
	登録計	221,939	-13.1	-1.8		
成約報告	売物件		6,112	-14.1	10.6	
	賃貸物件		17,706	-32.3	3.4	
	成約報告計		23,818	-28.4	5.2	
条件検索	売物件		7,617,461	-4.8	5.9	
	賃貸物件		3,664,795	-9.7	5.7	
	成約売物件		1,248,764	-0.9	4.5	
	成約賃貸物件		166,177	-0.6	2.0	
	会員検索		12,301	-1.9	10.9	
	条件検索計		12,709,498	-5.9	5.7	
詳細検索	売物件		2,865,393	-0.4	15.6	
	賃貸物件		1,462,305	-10.0	-0.9	
	成約売物件		168,908	-8.3	-16.9	
	成約賃貸物件		37,343	-26.6	-18.8	
	詳細検索計		4,533,949	-4.3	7.9	
図面取得	売物件		17,104,277	-4.0	14.5	
	賃貸物件		9,289,874	-18.8	4.9	
	成約売物件		2,021,926	-0.7	11.5	
	成約賃貸物件		199,880	2.2	14.1	
	図面検索計		28,615,957	-9.1	11.0	
その他	変更・削除・更新・図面登録			1,499,326	-4.1	11.0
総アクセス	売物件(成約含む)			31,344,720	-3.6	11.5
	賃貸物件(成約含む)			16,247,466	-14.8	4.9
	会員検索			12,301	-1.9	10.9
	総アクセス件数			47,604,487	-7.7	9.2

〈参考〉

●首都圏月末在庫状況(圏域)

				件数 (件)	増減率(%)	
					前月比	前年同月比
登録	売物件	媒介	専属	13,104	-0.4	6.2
			専任	48,720	0.8	11.9
			一般	24,609	-0.5	12.0
			媒介計	86,433	0.2	11.0
			売り主	37,466	0.1	17.8
			代理	2,301	2.6	6.3
			売物件計	126,200	0.2	12.8
			賃貸物件	251,875	2.5	-15.8
	在庫計	378,075	1.7	-8.0		

(件) 首都圏会員アクセス状況推移



(参考)

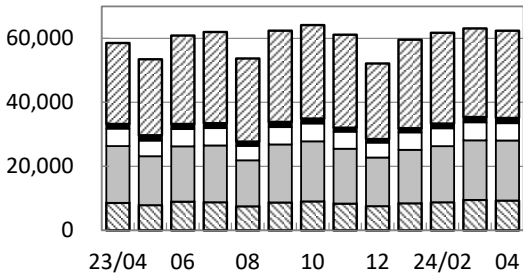
	2023/4	2024/4	前年比%
登録	225,992	221,939	98.2
成約	22,648	23,818	105.2
条件検索	12,029,006	12,709,498	105.7
詳細検索	4,203,687	4,533,949	107.9
図面検索	25,779,508	28,615,957	111.0
その他	1,350,747	1,499,326	111.0
総合計	43,611,588	47,604,487	109.2

2023年度計	
登録	2,741,975
成約	288,926
条件検索	148,653,040
詳細検索	52,187,708
図面検索	332,821,428
その他	18,301,461
総合計	554,994,538

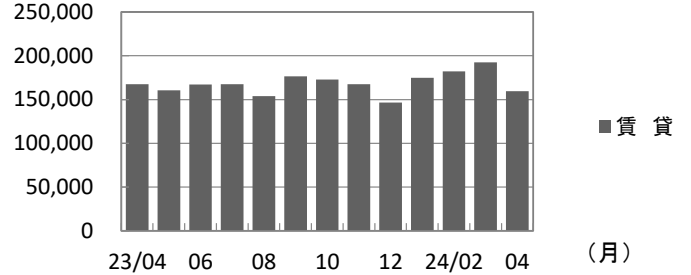
	2023年4月	5月	6月	7月	8月	9月	10月	11月	12月	2024年1月	2月	3月	4月
登録	225,992	213,839	227,884	229,366	207,718	238,850	237,095	228,607	198,825	234,279	244,034	255,486	221,939
成約	22,648	20,636	22,022	23,185	18,541	23,339	23,638	21,808	22,332	25,628	31,892	33,257	23,818
条件検索	12,029,006	11,691,988	13,069,611	12,897,055	11,040,203	12,744,362	13,031,671	12,521,270	10,630,203	12,349,616	13,142,939	13,505,116	12,709,498
詳細検索	4,203,687	4,003,723	4,489,412	4,553,117	3,892,705	4,456,918	4,603,202	4,561,692	3,953,078	4,235,979	4,497,233	4,736,962	4,533,949
図面検索	25,779,508	25,997,855	28,237,778	28,700,987	23,959,857	28,294,369	28,845,802	27,676,383	23,405,165	29,191,939	31,238,571	31,493,214	28,615,957
その他	1,350,747	1,298,578	1,455,964	1,529,805	1,511,510	1,596,214	1,662,367	1,643,077	1,486,610	1,589,057	1,613,642	1,563,890	1,499,326
総合計	43,611,588	43,226,619	47,502,671	47,933,515	40,630,534	47,354,052	48,403,775	46,652,837	39,696,213	47,626,498	50,768,311	51,587,925	47,604,487

* その他は変更、削除、更新、及び図面登録

(件) 首都圏会員の売物件登録推移

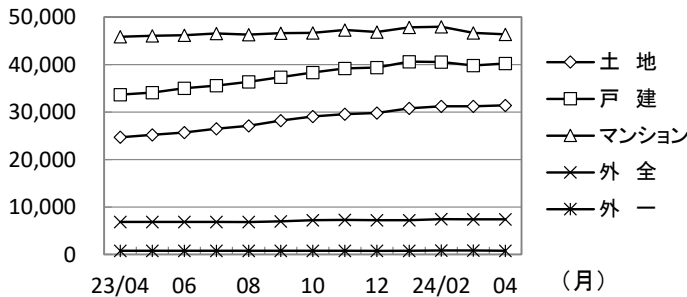


(件) 首都圏会員の賃貸物件登録推移

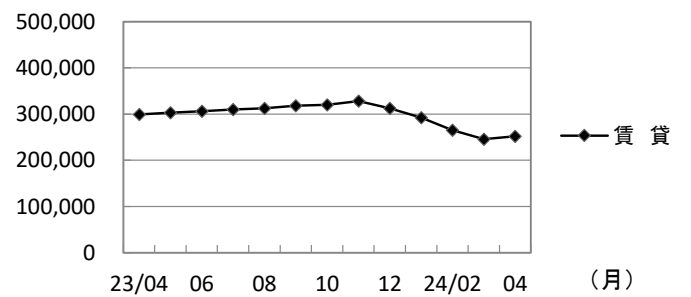


	2023年4月	5月	6月	7月	8月	9月	10月	11月	12月	2024年1月	2月	3月	4月
売物件	売り主	25,306	23,764	27,651	28,493	25,979	28,515	29,232	29,072	23,622	27,679	28,374	27,705
	代理	1,441	1,637	1,588	1,556	1,350	1,627	1,516	1,229	1,107	1,291	1,475	1,619
	専属媒介	5,471	4,909	5,391	5,421	4,499	5,418	5,594	5,336	4,664	5,456	5,588	5,644
	専任媒介	17,748	15,277	17,273	17,733	14,368	18,127	18,758	17,144	15,186	16,697	17,531	18,625
	一般媒介	8,589	7,876	8,980	8,791	7,516	8,713	9,056	8,359	7,569	8,464	8,780	9,504
合計	58,555	53,463	60,883	61,994	53,712	62,400	64,156	61,140	52,148	59,587	61,748	63,107	
賃貸	167,437	160,376	167,001	167,372	154,006	176,450	172,939	167,467	146,677	174,692	182,286	192,379	
総合計	225,992	213,839	227,884	229,366	207,718	238,850	237,095	228,607	198,825	234,279	244,034	255,486	

(件) 首都圏圏域の売物件在庫推移



(件) 首都圏圏域の賃貸物件在庫推移



	2023年4月	5月	6月	7月	8月	9月	10月	11月	12月	2024年1月	2月	3月	4月
売物件	土地	24,678	25,174	25,680	26,496	27,101	28,185	29,048	29,586	29,790	30,766	31,234	31,187
	戸建	33,671	34,084	35,019	35,547	36,356	37,368	38,314	39,182	39,349	40,621	40,536	39,816
	マンション	45,859	46,034	46,165	46,532	46,322	46,605	46,651	47,306	46,835	47,865	47,971	46,699
	外全	6,839	6,870	6,839	6,824	6,823	6,952	7,226	7,285	7,210	7,232	7,435	7,393
	外一	794	776	782	766	786	775	794	775	752	799	836	807
合計	111,841	112,938	114,485	116,165	117,388	119,885	122,033	124,134	123,936	127,283	128,012	125,902	
賃貸	299,189	302,915	306,020	309,653	312,506	317,877	319,946	328,108	312,784	292,483	265,507	245,794	
総合計	411,030	415,853	420,505	425,818	429,894	437,762	441,979	452,242	436,720	419,766	393,519	371,696	

* 外全は住宅以外建物全部、外一は住宅以外建物一部

東日本会員登録状況

(2024年04月度)

		前月末在庫	当月登録	当月成約	当月削除	当月末在庫
専属媒介	土地	5,241	1,313	170	1,113	5,255
	戸建	4,100	1,269	278	969	4,108
	マンション	7,256	2,993	807	2,192	7,230
	住宅以外建物全部	1,273	611	29	567	1,278
	住宅以外建物一部	82	36	3	32	85
	専属計	17,952	6,222	1,287	4,873	17,956
専任媒介	土地	27,154	6,235	966	5,100	27,287
	戸建	23,270	7,204	1,380	5,389	23,596
	マンション	22,669	9,007	2,354	6,501	22,760
	住宅以外建物全部	4,279	1,546	139	1,340	4,325
	住宅以外建物一部	254	109	8	86	269
	専任計	77,626	24,101	4,847	18,416	78,237
一般媒介	土地	21,649	3,430	185	3,231	21,717
	戸建	10,831	2,771	252	2,568	10,915
	マンション	11,897	4,693	281	4,650	11,740
	住宅以外建物全部	5,130	1,719	53	1,689	5,139
	住宅以外建物一部	292	89	11	108	262
	一般計	49,799	12,702	782	12,246	49,773
媒介計	土地	54,044	10,978	1,321	9,444	54,259
	戸建	38,201	11,244	1,910	8,926	38,619
	マンション	41,822	16,693	3,442	13,343	41,730
	住宅以外建物全部	10,682	3,876	221	3,596	10,742
	住宅以外建物一部	628	234	22	226	616
	媒介計	145,377	43,025	6,916	35,535	145,966
売主物件	土地	14,059	5,694	258	5,313	14,175
	戸建	24,112	11,616	717	10,955	24,036
	マンション	11,771	12,658	274	12,570	11,585
	住宅以外建物全部	1,424	869	23	839	1,434
	住宅以外建物一部	237	176	9	150	255
	売主計	51,603	31,013	1,281	29,827	51,485
代理物件	土地	850	302	3	275	879
	戸建	585	270	10	268	587
	マンション	1,006	849	19	803	1,033
	住宅以外建物全部	350	222	2	212	354
	住宅以外建物一部	43	8	0	13	35
	代理計	2,834	1,651	34	1,571	2,888
媒介以外計	土地	14,909	5,996	261	5,588	15,054
	戸建	24,697	11,886	727	11,223	24,623
	マンション	12,777	13,507	293	13,373	12,618
	住宅以外建物全部	1,774	1,091	25	1,051	1,788
	住宅以外建物一部	280	184	9	163	290
	媒介以外計	54,437	32,664	1,315	31,398	54,373
売物件合計	土地	68,953	16,974	1,582	15,032	69,313
	戸建	62,898	23,130	2,637	20,149	63,242
	マンション	54,599	30,200	3,735	26,716	54,348
	住宅以外建物全部	12,456	4,967	246	4,647	12,530
	住宅以外建物一部	908	418	31	389	906
	総計	199,814	75,689	8,231	66,933	200,339
賃貸物件合計	土地	2,232	410	49	419	2,174
	戸建	9,405	4,590	574	4,009	9,412
	マンション	222,716	147,682	16,508	125,921	227,969
	住宅以外建物全部	4,026	1,410	140	1,226	4,070
	住宅以外建物一部	45,223	15,511	1,290	13,561	45,883
	総計	283,602	169,603	18,561	145,136	289,508
総合計		483,416	245,292	26,792	212,069	489,847

* 取引態様の変更等により「前月末在庫+当月登録-当月成約-当月削除」が「当月末在庫」の数と必ずしも一致しないものもあります。

首都圏会員登録状況

(2024年04月度)

		前月末在庫	当月登録	当月成約	当月削除	当月末在庫
専属媒介	土地	3,171	959	123	792	3,199
	戸建	3,216	1,046	225	827	3,198
	マンション	6,689	2,817	751	2,103	6,632
	住宅以外建物全部	1,067	557	23	514	1,080
	住宅以外建物一部	76	33	3	31	77
	専属計	14,219	5,412	1,125	4,267	14,186
専任媒介	土地	13,225	4,133	586	3,393	13,378
	戸建	14,705	5,216	923	3,982	14,970
	マンション	19,815	8,080	2,066	5,947	19,839
	住宅以外建物全部	3,043	1,226	77	1,104	3,074
	住宅以外建物一部	214	102	5	81	230
	専任計	51,002	18,757	3,657	14,507	51,491
一般媒介	土地	8,488	1,810	76	1,733	8,515
	戸建	5,445	1,709	111	1,640	5,471
	マンション	10,299	4,306	226	4,275	10,167
	住宅以外建物全部	3,641	1,407	27	1,385	3,658
	住宅以外建物一部	240	85	11	100	214
	一般計	28,113	9,317	451	9,133	28,025
媒介計	土地	24,884	6,902	785	5,918	25,092
	戸建	23,366	7,971	1,259	6,449	23,639
	マンション	36,803	15,203	3,043	12,325	36,638
	住宅以外建物全部	7,751	3,190	127	3,003	7,812
	住宅以外建物一部	530	220	19	212	521
	媒介計	93,334	33,486	5,233	27,907	93,702
売主物件	土地	8,884	4,662	132	4,432	8,967
	戸建	18,045	9,914	448	9,341	18,151
	マンション	10,761	11,734	243	11,616	10,636
	住宅以外建物全部	1,185	802	16	795	1,179
	住宅以外建物一部	227	174	9	148	245
	売主計	39,102	27,286	848	26,332	39,178
代理物件	土地	630	283	1	250	668
	戸建	543	268	9	260	551
	マンション	995	841	19	792	1,025
	住宅以外建物全部	342	219	2	212	343
	住宅以外建物一部	43	8	0	13	35
	代理計	2,553	1,619	31	1,527	2,622
媒介以外計	土地	9,514	4,945	133	4,682	9,635
	戸建	18,588	10,182	457	9,601	18,702
	マンション	11,756	12,575	262	12,408	11,661
	住宅以外建物全部	1,527	1,021	18	1,007	1,522
	住宅以外建物一部	270	182	9	161	280
	媒介以外計	41,655	28,905	879	27,859	41,800
売物件合計	土地	34,398	11,847	918	10,600	34,727
	戸建	41,954	18,153	1,716	16,050	42,341
	マンション	48,559	27,778	3,305	24,733	48,299
	住宅以外建物全部	9,278	4,211	145	4,010	9,334
	住宅以外建物一部	800	402	28	373	801
	総計	134,989	62,391	6,112	55,766	135,502
賃貸物件合計	土地	1,649	344	38	357	1,598
	戸建	8,443	4,203	487	3,741	8,418
	マンション	201,247	138,900	15,896	116,706	207,545
	住宅以外建物全部	3,474	1,263	124	1,150	3,463
	住宅以外建物一部	42,534	14,838	1,161	13,127	43,085
	総計	257,347	159,548	17,706	135,081	264,109
総合計		392,336	221,939	23,818	190,847	399,611

* 取引態様の変更等により「前月末在庫+当月登録-当月成約-当月削除」が「当月末在庫」の数と必ずしも一致しないものもあります。

首都圏会員登録状況（都県別①）（2024年04月度）

		東京					埼玉				
		前月末在庫	当月登録	当月成約	当月削除	当月末在庫	前月末在庫	当月登録	当月成約	当月削除	当月末在庫
専属媒介	土地	1,261	459	57	401	1,256	779	176	23	141	782
	戸建	1,515	588	97	465	1,541	503	145	17	114	512
	マンション	4,714	2,197	502	1,704	4,697	426	113	35	98	401
	住宅以外建物全部	788	475	13	430	814	67	22	2	21	67
	住宅以外建物一部	57	26	1	23	60	2	4	1	2	4
	専属計	8,335	3,745	670	3,023	8,368	1,777	460	78	376	1,766
専任媒介	土地	3,925	1,520	188	1,286	3,960	3,694	931	138	761	3,728
	戸建	5,187	1,965	334	1,533	5,266	3,274	1,087	184	768	3,396
	マンション	12,072	5,080	1,228	3,914	11,989	1,970	744	201	511	1,991
	住宅以外建物全部	2,004	880	37	811	2,030	341	108	14	94	342
	住宅以外建物一部	146	71	2	56	159	16	6	0	6	16
	専任計	23,334	9,516	1,789	7,600	23,404	9,295	2,876	537	2,140	9,473
一般媒介	土地	2,797	942	28	876	2,848	1,029	264	17	232	1,054
	戸建	2,561	857	43	822	2,574	808	247	19	231	822
	マンション	7,652	3,538	153	3,484	7,582	635	195	12	213	620
	住宅以外建物全部	2,596	1,133	15	1,099	2,629	313	67	4	91	284
	住宅以外建物一部	192	68	9	91	161	17	6	0	5	18
	一般計	15,798	6,538	248	6,372	15,794	2,802	779	52	772	2,798
媒介計	土地	7,983	2,921	273	2,563	8,064	5,502	1,371	178	1,134	5,564
	戸建	9,263	3,410	474	2,820	9,381	4,585	1,479	220	1,113	4,730
	マンション	24,438	10,815	1,883	9,102	24,268	3,031	1,052	248	822	3,012
	住宅以外建物全部	5,388	2,488	65	2,340	5,473	721	197	20	206	693
	住宅以外建物一部	395	165	12	170	380	35	16	1	13	38
	媒介計	47,467	19,799	2,707	16,995	47,566	13,874	4,115	667	3,288	14,037
売主物件	土地	2,786	2,203	37	2,117	2,834	2,397	834	32	786	2,411
	戸建	5,756	3,785	121	3,605	5,813	4,825	1,694	120	1,598	4,800
	マンション	7,718	8,457	203	8,410	7,560	757	534	12	534	747
	住宅以外建物全部	785	639	10	647	767	79	35	2	22	91
	住宅以外建物一部	184	149	9	128	196	5	0	0	0	5
	売主計	17,229	15,233	380	14,907	17,170	8,063	3,097	166	2,940	8,054
代理物件	土地	298	173	1	157	317	118	45	0	25	138
	戸建	312	208	4	193	323	54	10	0	11	55
	マンション	866	690	16	638	904	29	20	1	15	31
	住宅以外建物全部	295	196	2	194	291	12	3	0	1	14
	住宅以外建物一部	40	8	0	13	33	2	0	0	0	1
	代理計	1,811	1,275	23	1,195	1,868	215	78	1	52	239
媒介以外計	土地	3,084	2,376	38	2,274	3,151	2,515	879	32	811	2,549
	戸建	6,068	3,993	125	3,798	6,136	4,879	1,704	120	1,609	4,855
	マンション	8,584	9,147	219	9,048	8,464	786	554	13	549	778
	住宅以外建物全部	1,080	835	12	841	1,058	91	38	2	23	105
	住宅以外建物一部	224	157	9	141	229	7	0	0	0	6
	媒介以外計	19,040	16,508	403	16,102	19,038	8,278	3,175	167	2,992	8,293
売物件	土地	11,067	5,297	311	4,837	11,215	8,017	2,250	210	1,945	8,113
	戸建	15,331	7,403	599	6,618	15,517	9,464	3,183	340	2,722	9,585
	マンション	33,022	19,962	2,102	18,150	32,732	3,817	1,606	261	1,371	3,790
	住宅以外建物全部	6,468	3,323	77	3,181	6,531	812	235	22	229	798
	住宅以外建物一部	619	322	21	311	609	42	16	1	13	44
	総計	66,507	36,307	3,110	33,097	66,604	22,152	7,290	834	6,280	22,330
賃貸物件	土地	362	75	6	66	365	527	92	17	99	503
	戸建	5,301	2,590	223	2,379	5,289	1,058	508	88	425	1,053
	マンション	148,292	104,993	11,719	87,621	153,945	14,708	9,629	1,043	8,029	15,265
	住宅以外建物全部	2,027	726	71	698	1,984	483	264	22	192	533
	住宅以外建物一部	34,463	12,503	914	11,156	34,897	1,707	475	53	416	1,713
	総計	190,445	120,887	12,933	101,920	196,480	18,483	10,968	1,223	9,161	19,067
総合計		256,952	157,194	16,043	135,017	263,084	40,635	18,258	2,057	15,441	41,397

首都圏会員登録状況（都県別②）（2024年04月度）

		千 葉					神 奈 川				
		前月末在庫	当月登録	当月成約	当月削除	当月末在庫	前月末在庫	当月登録	当月成約	当月削除	当月末在庫
専属媒介	土地	533	146	22	104	553	598	178	21	146	608
	戸建	491	117	32	102	468	707	196	79	146	677
	マンション	386	124	58	58	392	1,163	383	156	243	1,142
	住宅以外建物全部	76	27	5	24	74	136	33	3	39	125
	住宅以外建物一部	4	2	0	2	4	13	1	1	4	9
	専属計	1,490	416	117	290	1,491	2,617	791	260	578	2,561
専任媒介	土地	2,815	682	135	549	2,817	2,791	1,000	125	797	2,873
	戸建	2,600	868	180	681	2,612	3,644	1,296	225	1,000	3,696
	マンション	1,759	680	228	379	1,830	4,014	1,576	409	1,143	4,029
	住宅以外建物全部	280	79	11	62	281	418	159	15	137	421
	住宅以外建物一部	14	4	0	0	18	38	21	3	19	37
	専任計	7,468	2,313	554	1,671	7,558	10,905	4,052	777	3,096	11,056
一般媒介	土地	3,641	268	14	295	3,603	1,021	336	17	330	1,010
	戸建	958	285	20	270	967	1,118	320	29	317	1,108
	マンション	513	136	19	135	500	1,499	437	42	443	1,465
	住宅以外建物全部	218	56	3	59	217	514	151	5	136	528
	住宅以外建物一部	7	1	0	0	8	24	10	2	4	27
	一般計	5,337	746	56	759	5,295	4,176	1,254	95	1,230	4,138
媒介計	土地	6,989	1,096	171	948	6,973	4,410	1,514	163	1,273	4,491
	戸建	4,049	1,270	232	1,053	4,047	5,469	1,812	333	1,463	5,481
	マンション	2,658	940	305	572	2,722	6,676	2,396	607	1,829	6,636
	住宅以外建物全部	574	162	19	145	572	1,068	343	23	312	1,074
	住宅以外建物一部	25	7	0	2	30	75	32	6	27	73
	媒介計	14,295	3,475	727	2,720	14,344	17,698	6,097	1,132	4,904	17,755
売主物件	土地	1,704	533	28	520	1,682	1,997	1,092	35	1,009	2,040
	戸建	2,681	1,065	100	934	2,696	4,783	3,370	107	3,204	4,842
	マンション	556	340	9	322	565	1,730	2,403	19	2,350	1,764
	住宅以外建物全部	103	31	3	32	99	218	97	1	94	222
	住宅以外建物一部	1	1	0	0	2	37	24	0	20	42
	売主計	5,045	1,970	140	1,808	5,044	8,765	6,986	162	6,677	8,910
代理物件	土地	96	9	0	3	102	118	56	0	65	111
	戸建	30	8	0	9	32	147	42	5	47	141
	マンション	14	13	1	8	18	86	118	1	131	72
	住宅以外建物全部	7	8	0	3	12	28	12	0	14	26
	住宅以外建物一部	0	0	0	0	0	1	0	0	0	1
	代理計	147	38	1	23	164	380	228	6	257	351
媒介以外計	土地	1,800	542	28	523	1,784	2,115	1,148	35	1,074	2,151
	戸建	2,711	1,073	100	943	2,728	4,930	3,412	112	3,251	4,983
	マンション	570	353	10	330	583	1,816	2,521	20	2,481	1,836
	住宅以外建物全部	110	39	3	35	111	246	109	1	108	248
	住宅以外建物一部	1	1	0	0	2	38	24	0	20	43
	媒介以外計	5,192	2,008	141	1,831	5,208	9,145	7,214	168	6,934	9,261
売物件合計	土地	8,789	1,638	199	1,471	8,757	6,525	2,662	198	2,347	6,642
	戸建	6,760	2,343	332	1,996	6,775	10,399	5,224	445	4,714	10,464
	マンション	3,228	1,293	315	902	3,305	8,492	4,917	627	4,310	8,472
	住宅以外建物全部	684	201	22	180	683	1,314	452	24	420	1,322
	住宅以外建物一部	26	8	0	2	32	113	56	6	47	116
	総計	19,487	5,483	868	4,551	19,552	26,843	13,311	1,300	11,838	27,016
賃貸物件合計	土地	391	68	5	81	373	369	109	10	111	357
	戸建	807	398	82	319	804	1,277	707	94	618	1,272
	マンション	11,560	7,580	1,281	6,571	11,288	26,687	16,698	1,853	14,485	27,047
	住宅以外建物全部	256	76	13	73	246	708	197	18	187	700
	住宅以外建物一部	1,538	540	49	457	1,572	4,826	1,320	145	1,098	4,903
	総計	14,552	8,662	1,430	7,501	14,283	33,867	19,031	2,120	16,499	34,279
総合計		34,039	14,145	2,298	12,052	33,835	60,710	32,342	3,420	28,337	61,295

東日本圏域登録状況

(2024年04月度)

		前月末在庫	当月登録	当月成約	当月削除	当月末在庫
専属媒介	土地	5,175	1,294	170	1,096	5,186
	戸建	4,029	1,255	280	945	4,045
	マンション	7,147	2,936	796	2,143	7,121
	住宅以外建物全部	1,165	508	29	475	1,158
	住宅以外建物一部	86	33	3	34	84
	専属計	17,602	6,026	1,278	4,693	17,594
専任媒介	土地	26,971	6,214	965	5,070	27,112
	戸建	23,087	7,169	1,374	5,355	23,416
	マンション	22,383	8,825	2,355	6,369	22,418
	住宅以外建物全部	3,954	1,408	137	1,205	3,998
	住宅以外建物一部	290	109	11	90	298
	専任計	76,685	23,725	4,842	18,089	77,242
一般媒介	土地	24,233	3,490	188	3,224	24,368
	戸建	10,602	2,738	252	2,532	10,692
	マンション	11,393	4,290	283	4,268	11,218
	住宅以外建物全部	4,747	1,540	53	1,516	4,750
	住宅以外建物一部	291	84	11	105	259
	一般計	51,266	12,142	787	11,645	51,287
媒介計	土地	56,379	10,998	1,323	9,390	56,666
	戸建	37,718	11,162	1,906	8,832	38,153
	マンション	40,923	16,051	3,434	12,780	40,757
	住宅以外建物全部	9,866	3,456	219	3,196	9,906
	住宅以外建物一部	667	226	25	229	641
	媒介計	145,553	41,893	6,907	34,427	146,123
売主物件	土地	13,930	5,629	259	5,262	14,032
	戸建	23,934	11,555	715	10,890	23,863
	マンション	11,598	12,516	278	12,402	11,433
	住宅以外建物全部	1,398	834	23	816	1,396
	住宅以外建物一部	241	184	9	157	260
	売主計	51,101	30,718	1,284	29,527	50,984
代理物件	土地	814	292	3	268	839
	戸建	565	266	9	264	568
	マンション	983	816	20	767	1,017
	住宅以外建物全部	311	218	3	210	313
	住宅以外建物一部	44	8	0	13	36
	代理計	2,717	1,600	35	1,522	2,773
媒介以外計	土地	14,744	5,921	262	5,530	14,871
	戸建	24,499	11,821	724	11,154	24,431
	マンション	12,581	13,332	298	13,169	12,450
	住宅以外建物全部	1,709	1,052	26	1,026	1,709
	住宅以外建物一部	285	192	9	170	296
	媒介以外計	53,818	32,318	1,319	31,049	53,757
売物件合計	土地	71,123	16,919	1,585	14,920	71,537
	戸建	62,217	22,983	2,630	19,986	62,584
	マンション	53,504	29,383	3,732	25,949	53,207
	住宅以外建物全部	11,575	4,508	245	4,222	11,615
	住宅以外建物一部	952	418	34	399	937
	総計	199,371	74,211	8,226	65,476	199,880
賃貸物件合計	土地	2,141	400	49	412	2,080
	戸建	8,787	4,416	566	3,754	8,883
	マンション	217,072	145,796	16,404	124,125	222,340
	住宅以外建物全部	3,977	1,371	142	1,181	4,025
	住宅以外建物一部	44,516	14,051	1,292	12,991	44,284
	総計	276,493	166,034	18,453	142,463	281,612
総合計		475,864	240,245	26,679	207,939	481,492

* 取引態様の変更等により「前月末在庫+当月登録-当月成約-当月削除」が「当月末在庫」の数と必ずしも一致しないものもあります。

首都圏圏域登録状況

(2024年04月度)

		前月末在庫	当月登録	当月成約	当月削除	当月末在庫
専属媒介	土地	2,807	876	122	707	2,837
	戸建	2,963	976	226	748	2,955
	マンション	6,522	2,714	741	2,008	6,464
	住宅以外建物全部	792	337	21	323	778
	住宅以外建物一部	77	27	3	33	70
	専属計	13,161	4,930	1,113	3,819	13,104
専任媒介	土地	12,231	3,903	582	3,206	12,343
	戸建	14,137	5,062	901	3,850	14,401
	マンション	19,297	7,794	2,045	5,750	19,251
	住宅以外建物全部	2,463	997	73	885	2,488
	住宅以外建物一部	228	98	7	82	237
	専任計	48,356	17,854	3,608	13,773	48,720
一般媒介	土地	7,303	1,541	74	1,486	7,312
	戸建	4,833	1,594	110	1,522	4,864
	マンション	9,515	3,768	225	3,745	9,378
	住宅以外建物全部	2,839	1,053	26	1,035	2,850
	住宅以外建物一部	232	78	10	94	205
	一般計	24,722	8,034	445	7,882	24,609
媒介計	土地	22,341	6,320	778	5,399	22,492
	戸建	21,933	7,632	1,237	6,120	22,220
	マンション	35,334	14,276	3,011	11,503	35,093
	住宅以外建物全部	6,094	2,387	120	2,243	6,116
	住宅以外建物一部	537	203	20	209	512
	媒介計	86,239	30,818	5,166	25,474	86,433
売主物件	土地	8,355	4,463	131	4,265	8,409
	戸建	17,388	9,713	416	9,156	17,508
	マンション	10,400	11,267	243	11,136	10,287
	住宅以外建物全部	1,049	678	15	695	1,019
	住宅以外建物一部	229	177	9	155	243
	売主計	37,421	26,298	814	25,407	37,466
代理物件	土地	491	242	1	221	516
	戸建	495	257	8	247	506
	マンション	965	792	20	748	994
	住宅以外建物全部	250	197	3	192	251
	住宅以外建物一部	41	8	0	13	34
	代理計	2,242	1,496	32	1,421	2,301
媒介以外計	土地	8,846	4,705	132	4,486	8,925
	戸建	17,883	9,970	424	9,403	18,014
	マンション	11,365	12,059	263	11,884	11,281
	住宅以外建物全部	1,299	875	18	887	1,270
	住宅以外建物一部	270	185	9	168	277
	媒介以外計	39,663	27,794	846	26,828	39,767
売物件合計	土地	31,187	11,025	910	9,885	31,417
	戸建	39,816	17,602	1,661	15,523	40,234
	マンション	46,699	26,335	3,274	23,387	46,374
	住宅以外建物全部	7,393	3,262	138	3,130	7,386
	住宅以外建物一部	807	388	29	377	789
	総計	125,902	58,612	6,012	52,302	126,200
賃貸物件合計	土地	1,461	321	37	335	1,410
	戸建	7,496	3,909	471	3,345	7,589
	マンション	192,467	135,521	15,713	113,472	198,804
	住宅以外建物全部	3,250	1,189	124	1,061	3,254
	住宅以外建物一部	41,120	13,236	1,158	12,380	40,818
	総計	245,794	154,176	17,503	130,593	251,875
総合計		371,696	212,788	23,515	182,895	378,075

* 取引態様の変更等により「前月末在庫+当月登録-当月成約-当月削除」が「当月末在庫」の数と必ずしも一致しないものもあります。

首都圏圏域登録状況（都県別①）（2024年04月度）

		東 京					埼 玉				
		前月末在庫	当月登録	当月成約	当月削除	当月末在庫	前月末在庫	当月登録	当月成約	当月削除	当月末在庫
専属媒介	土地	849	308	48	231	873	805	189	28	160	797
	戸建	1,083	416	86	299	1,117	593	184	23	151	597
	マンション	3,676	1,689	405	1,316	3,632	677	203	69	187	620
	住宅以外建物全部	400	164	11	168	384	118	51	1	46	119
	住宅以外建物一部	47	17	2	21	42	2	3	1	1	4
	専属計	6,055	2,594	552	2,035	6,048	2,195	630	122	545	2,137
専任媒介	土地	2,647	1,062	171	930	2,600	3,778	1,023	151	816	3,831
	戸建	3,844	1,465	284	1,129	3,875	3,592	1,231	196	883	3,730
	マンション	10,051	4,183	1,104	3,245	9,877	2,366	904	242	597	2,415
	住宅以外建物全部	1,083	518	34	469	1,095	436	170	14	153	439
	住宅以外建物一部	145	68	4	55	154	14	2	0	2	14
	専任計	17,770	7,296	1,597	5,828	17,601	10,186	3,330	603	2,451	10,429
一般媒介	土地	1,124	506	27	507	1,109	1,108	302	16	261	1,142
	戸建	1,552	579	37	532	1,579	992	321	23	297	1,015
	マンション	5,906	2,562	140	2,491	5,859	901	310	15	342	872
	住宅以外建物全部	1,454	482	8	521	1,413	416	194	5	188	415
	住宅以外建物一部	167	53	7	82	132	18	4	0	4	17
	一般計	10,203	4,182	219	4,133	10,092	3,435	1,131	59	1,092	3,461
媒介計	土地	4,620	1,876	246	1,668	4,582	5,691	1,514	195	1,237	5,770
	戸建	6,479	2,460	407	1,960	6,571	5,177	1,736	242	1,331	5,342
	マンション	19,633	8,434	1,649	7,052	19,368	3,944	1,417	326	1,126	3,907
	住宅以外建物全部	2,937	1,164	53	1,158	2,892	970	415	20	387	973
	住宅以外建物一部	359	138	13	158	328	34	9	1	7	35
	媒介計	34,028	14,072	2,368	11,996	33,741	15,816	5,091	784	4,088	16,027
売主物件	土地	1,959	1,704	28	1,577	2,053	2,527	969	35	946	2,517
	戸建	4,425	3,008	102	2,990	4,339	5,172	2,116	11	1,917	5,256
	マンション	5,114	5,517	164	5,510	4,956	1,574	1,300	22	1,305	1,548
	住宅以外建物全部	464	341	5	361	439	184	110	5	103	187
	住宅以外建物一部	148	116	9	98	157	7	2	0	2	7
	売主計	12,110	10,686	308	10,536	11,944	9,464	4,497	173	4,273	9,515
代理物件	土地	146	134	1	127	157	136	36	0	24	148
	戸建	159	126	2	117	169	125	44	1	45	124
	マンション	630	519	14	482	657	119	77	1	67	128
	住宅以外建物全部	161	98	2	95	161	27	9	1	9	27
	住宅以外建物一部	31	7	0	11	25	3	0	0	0	3
	代理計	1,127	884	19	832	1,169	410	166	3	145	430
媒介以外計	土地	2,105	1,838	29	1,704	2,210	2,663	1,005	35	970	2,665
	戸建	4,584	3,134	104	3,107	4,508	5,297	2,160	112	1,962	5,380
	マンション	5,744	6,036	178	5,992	5,613	1,693	1,377	23	1,372	1,676
	住宅以外建物全部	625	439	7	456	600	211	119	6	112	214
	住宅以外建物一部	179	123	9	109	182	10	2	0	2	10
	媒介以外計	13,237	11,570	327	11,368	13,113	9,874	4,663	176	4,418	9,945
売物件	土地	6,725	3,714	275	3,372	6,792	8,354	2,519	230	2,207	8,435
	戸建	11,063	5,594	511	5,067	11,079	10,474	3,896	354	3,293	10,722
	マンション	25,377	14,470	1,827	13,044	24,981	5,637	2,794	349	2,498	5,583
	住宅以外建物全部	3,562	1,603	60	1,614	3,492	1,181	534	26	499	1,187
	住宅以外建物一部	538	261	22	267	510	44	11	1	9	45
	総計	47,265	25,642	2,695	23,364	46,854	25,690	9,754	960	8,506	25,972
賃貸物件	土地	135	44	3	36	140	560	95	16	105	534
	戸建	2,961	1,620	186	1,438	2,956	1,513	741	100	623	1,531
	マンション	123,018	88,312	10,219	74,578	126,538	18,637	13,108	1,405	10,361	19,979
	住宅以外建物全部	1,516	506	57	478	1,487	698	382	33	285	762
	住宅以外建物一部	31,276	10,114	871	9,777	30,739	2,241	651	66	585	2,240
	総計	158,906	100,596	11,336	86,307	161,860	23,649	14,977	1,620	11,959	25,046
総合計		206,171	126,238	14,031	109,671	208,714	49,339	24,731	2,580	20,465	51,018

首都圏圏域登録状況(都県別②)(2024年04月度)

		千葉					神奈川				
		前月末在庫	当月登録	当月成約	当月削除	当月末在庫	前月末在庫	当月登録	当月成約	当月削除	当月末在庫
専属媒介	土地	620	168	25	131	630	533	211	21	185	537
	戸建	541	143	38	125	515	746	233	79	173	726
	マンション	577	225	91	111	598	1,592	597	176	394	1,614
	住宅以外建物全部	116	74	4	59	124	158	48	5	50	151
	住宅以外建物一部	4	2	0	2	4	24	5	0	9	20
	専属計	1,858	612	158	428	1,871	3,053	1,094	281	811	3,048
専任媒介	土地	3,069	750	135	651	3,037	2,737	1,068	125	809	2,875
	戸建	2,865	968	182	760	2,898	3,836	1,398	239	1,078	3,898
	マンション	1,983	784	244	459	2,059	4,897	1,923	455	1,449	4,900
	住宅以外建物全部	437	111	11	95	433	507	198	14	168	521
	住宅以外建物一部	13	4	0	1	16	56	24	3	24	53
	専任計	8,367	2,617	572	1,966	8,443	12,033	4,611	836	3,528	12,247
一般媒介	土地	4,107	420	14	439	4,078	964	313	17	279	983
	戸建	1,105	337	22	339	1,094	1,184	357	28	354	1,176
	マンション	700	207	22	204	688	2,008	689	48	708	1,959
	住宅以外建物全部	401	154	5	138	424	568	223	8	188	598
	住宅以外建物一部	11	4	0	1	14	36	17	3	7	42
	一般計	6,324	1,122	63	1,121	6,298	4,760	1,599	104	1,536	4,758
媒介計	土地	7,796	1,338	174	1,221	7,745	4,234	1,592	163	1,273	4,395
	戸建	4,511	1,448	242	1,224	4,507	5,766	1,988	346	1,605	5,800
	マンション	3,260	1,216	357	774	3,345	8,497	3,209	679	2,551	8,473
	住宅以外建物全部	954	339	20	292	981	1,233	469	27	406	1,270
	住宅以外建物一部	28	10	0	4	34	116	46	6	40	115
	媒介計	16,549	4,351	793	3,515	16,612	19,846	7,304	1,221	5,875	20,053
売主物件	土地	1,886	646	35	624	1,867	1,983	1,144	33	1,118	1,972
	戸建	3,023	1,239	93	1,098	3,056	4,768	3,350	110	3,151	4,857
	マンション	924	780	17	749	935	2,788	3,670	40	3,572	2,848
	住宅以外建物全部	145	68	3	64	146	256	159	2	167	247
	住宅以外建物一部	6	20	0	18	8	68	39	0	37	71
	売主計	5,984	2,753	148	2,553	6,012	9,863	8,362	185	8,045	9,995
代理物件	土地	134	21	0	16	139	75	51	0	54	72
	戸建	64	27	0	32	61	147	60	5	53	152
	マンション	45	28	1	21	52	171	168	4	178	157
	住宅以外建物全部	21	8	0	6	23	41	82	0	82	40
	住宅以外建物一部	0	0	0	0	0	7	1	0	2	6
	代理計	264	84	1	75	275	441	362	9	369	427
媒介以外計	土地	2,020	667	35	640	2,006	2,058	1,195	33	1,172	2,044
	戸建	3,087	1,266	93	1,130	3,117	4,915	3,410	115	3,204	5,009
	マンション	969	808	18	770	987	2,959	3,838	44	3,750	3,005
	住宅以外建物全部	166	76	3	70	169	297	241	2	249	287
	住宅以外建物一部	6	20	0	18	8	75	40	0	39	77
	媒介以外計	6,248	2,837	149	2,628	6,287	10,304	8,724	194	8,414	10,422
売物件合計	土地	9,816	2,005	209	1,861	9,751	6,292	2,787	196	2,445	6,439
	戸建	7,598	2,714	335	2,354	7,624	10,681	5,398	461	4,809	10,809
	マンション	4,229	2,024	375	1,544	4,332	11,456	7,047	723	6,301	11,478
	住宅以外建物全部	1,120	415	23	362	1,150	1,530	710	29	655	1,557
	住宅以外建物一部	34	30	0	22	42	191	86	6	79	192
	総計	22,797	7,188	942	6,143	22,899	30,150	16,028	1,415	14,289	30,475
賃貸物件合計	土地	403	77	7	85	388	363	105	11	109	348
	戸建	1,267	638	89	497	1,320	1,755	910	96	787	1,782
	マンション	16,154	11,199	1,473	9,126	16,755	34,658	22,902	2,616	19,407	35,532
	住宅以外建物全部	417	135	12	131	409	619	166	22	167	596
	住宅以外建物一部	2,023	672	56	536	2,105	5,580	1,799	165	1,482	5,734
	総計	20,264	12,721	1,637	10,375	20,977	42,975	25,882	2,910	21,952	43,992
総合計		43,061	19,909	2,579	16,518	43,876	73,125	41,910	4,325	36,241	74,467