

2023(令和5)年度 レインズシステム利用実績報告

(2023年4月1日～2024年3月31日)

この報告は標記期間内で当機構会員が物件情報登録・成約報告・検索等レインズシステムを利用した実績を集計したものです。

不動産流通市場の動向を表わしているものではないことにご注意ください。

* 会員アクセス状況に「詳細検索」を追加しました。総アクセス件数の前年度比は「詳細検索」を含めた件数で比較して算出しています。

〔東日本〕

●東日本会員アクセス状況

				件数 (件)	増減率(%) 前年度比
登 録	売物件	媒介	専属	72,183	2.4
			専任	267,775	10.4
			一般	141,174	10.6
			媒介 計	481,132	9.1
		売り主	371,691	29.4	
		代理	18,102	16.5	
		売物件 計	870,925	17.1	
		賃貸物件	2,201,872	-6.1	
		登録 計	3,072,797	-0.5	
	成約報告	売物件		92,090	4.3
賃貸物件			231,086	4.8	
成約報告 計			323,176	4.7	
条件検索	売物件		92,534,524	4.6	
	賃貸物件		45,450,124	6.5	
	成約売物件		15,340,974	6.4	
	成約賃貸物件		1,934,570	1.0	
	日報検索・会員検索		349,433	50.0	
	条件検索 計		155,609,625	5.3	
	詳細検索	売物件		34,517,989	19.7
賃貸物件			17,980,479	2.7	
成約売物件			2,396,305	13.7	
成約賃貸物件			596,060	-27.8	
詳細検索 計			55,490,833	12.6	
図面検索	売物件		198,652,473	20.9	
	賃貸物件		117,012,826	14.9	
	成約売物件		23,759,669	14.2	
	成約賃貸物件		2,197,698	14.6	
	図面検索 計		341,622,666	18.2	
その他	変更・削除・再登録・更新・図面登録		19,631,945	17.4	
総アクセス	売物件(成約含む)		371,654,823	15.2	
	賃貸物件(成約含む)		203,746,786	11.2	
	会員検索		349,433	50.0	
	総アクセス件数		575,751,042	13.8	

〈参考〉

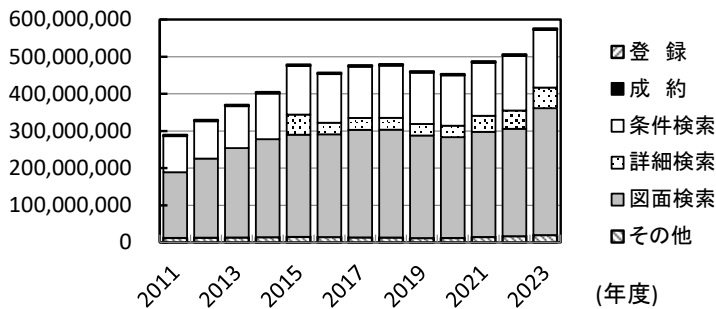
●東日本年度末在庫状況(圏域)

				件数 (件)	増減率(%) 前年度比
登 録	売物件	媒介	専属	17,602	8.0
			専任	76,685	15.7
			一般	51,266	23.3
			媒介 計	145,553	17.2
		売り主	51,101	20.9	
		代理	2,717	4.3	
		売物件 計	199,371	18.0	
		賃貸物件	276,493	-14.4	
		在庫 計	475,864	-3.3	



公益財団法人 東日本不動産流通機構 2024(令和6)年4月10日
〒101-0044 東京都千代田区鍛冶町2-3-2 神田センタービルディング2F TEL. 03-5296-9350

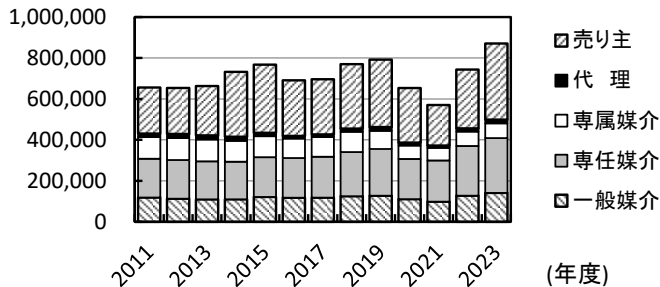
(件) 東日本会員アクセス状況推移



	2011年度	2012年度	2013年度	2014年度	2015年度	2016年度	2017年度	2018年度	2019年度	2020年度	2021年度	2022年度	2023年度
登録	2,737,247	2,800,789	2,848,166	3,059,340	3,125,669	2,884,778	2,859,882	2,890,078	2,678,397	2,662,468	2,959,991	3,087,898	3,072,797
成約	270,451	302,563	326,518	317,292	327,216	352,945	346,885	340,660	315,962	297,734	299,455	308,805	323,176
条件検索	97,417,713	100,742,116	113,047,639	123,330,946	131,149,019	131,238,303	138,402,642	141,065,308	138,589,252	135,951,823	143,279,093	147,720,115	155,609,625
詳細検索	-	-	-	-	54,162,888	31,168,260	32,100,786	31,846,660	31,110,638	30,807,593	43,263,681	49,296,450	55,490,833
図面検索	176,668,910	212,907,059	240,604,173	263,822,054	274,962,472	276,533,406	289,521,806	290,271,477	276,083,880	271,244,578	282,966,463	288,937,000	341,622,666
その他	12,141,431	12,682,669	13,215,040	13,986,544	14,862,609	14,344,802	13,382,675	13,098,316	11,616,675	11,967,661	14,564,115	16,720,669	19,631,945
総合計	289,235,752	329,435,196	370,041,536	404,516,176	478,589,873	456,522,494	476,614,676	479,512,499	460,394,804	452,931,857	487,332,798	506,070,937	575,751,042

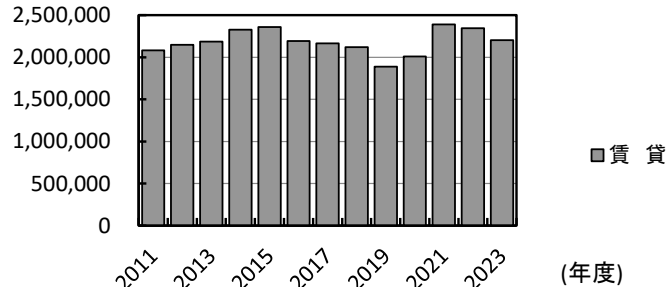
* その他は変更、削除、更新(2021年12月以前は再登録)、及び図面登録

(件) 東日本会員の売物件登録推移

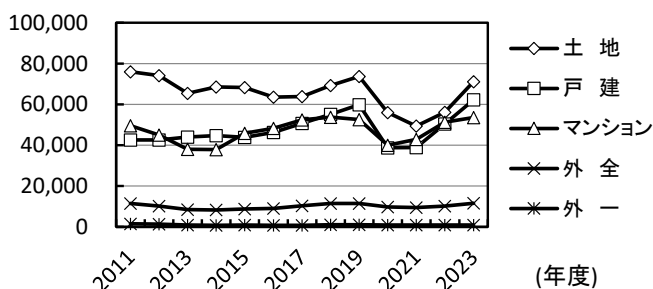


	2011年度	2012年度	2013年度	2014年度	2015年度	2016年度	2017年度	2018年度	2019年度	2020年度	2021年度	2022年度	2023年度	
売物件	売り主	224,868	224,457	241,046	316,821	332,719	271,542	269,376	314,644	329,389	266,508	198,056	287,261	371,691
	代理	17,189	20,206	19,948	20,008	16,518	12,760	12,874	15,418	18,218	14,205	11,214	15,540	18,102
	専属媒介	105,731	107,414	106,612	101,787	102,641	95,191	96,115	99,263	88,909	65,618	61,478	70,495	72,183
	専任媒介	189,454	188,758	185,820	183,674	194,287	193,704	199,750	215,623	228,058	196,316	201,257	242,645	267,775
	一般媒介	118,663	112,931	109,693	110,007	121,420	117,778	118,096	125,009	127,565	110,769	98,464	127,701	141,174
合計	655,905	653,766	663,119	732,297	767,585	690,975	696,211	769,957	792,139	653,416	570,469	743,642	870,925	
賃貸	2,081,342	2,147,023	2,185,047	2,327,043	2,358,084	2,193,803	2,163,671	2,120,121	1,886,258	2,009,052	2,389,522	2,344,256	2,201,872	
総合計	2,737,247	2,800,789	2,848,166	3,059,340	3,125,669	2,884,778	2,859,882	2,890,078	2,678,397	2,662,468	2,959,991	3,087,898	3,072,797	

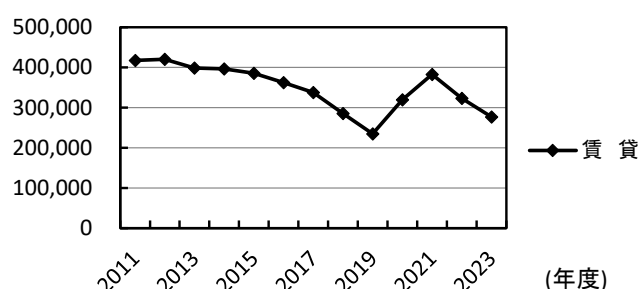
(件) 東日本会員の賃貸物件登録推移



(件) 東日本圏域の売物件在庫推移



(件) 東日本圏域の賃貸物件在庫推移



	2011年度	2012年度	2013年度	2014年度	2015年度	2016年度	2017年度	2018年度	2019年度	2020年度	2021年度	2022年度	2023年度	
売物件	土地	76,001	74,140	65,474	68,515	68,243	63,600	63,875	69,280	73,620	55,992	49,371	56,077	71,123
	戸建	42,571	42,649	43,946	44,735	43,871	46,355	50,778	55,177	59,871	38,784	38,911	50,411	62,217
	マンション	49,563	44,974	37,980	37,881	45,814	48,330	52,367	53,763	52,547	39,991	42,911	51,357	53,504
	外全	11,431	10,177	8,455	8,291	8,805	9,033	10,332	11,525	11,475	9,721	9,552	10,264	11,575
	外一	1,547	1,388	960	849	906	793	845	1,056	1,075	870	945	919	952
合計	181,113	173,328	156,815	160,271	167,639	168,111	178,197	190,801	198,588	145,358	141,690	169,028	199,371	
賃貸	417,462	420,325	398,399	396,638	385,454	362,574	337,780	285,301	234,818	319,557	382,809	323,141	276,493	
総合計	598,575	593,653	555,214	556,909	553,093	530,685	515,977	476,102	433,406	464,915	524,499	492,169	475,864	

* 外全は住宅以外建物全部、外一は住宅以外建物一部

2023(令和5)年度 レインズシステム利用実績報告

(2023年4月1日～2024年3月31日)

〔首都圏〕

●首都圏会員アクセス状況

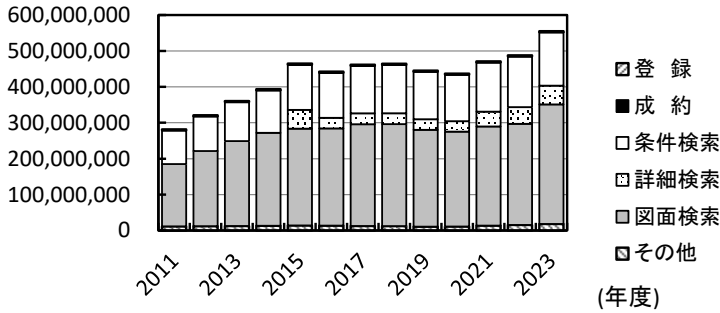
				件数 (件)	増減率(%) 前年度比
登録	売物件	媒介	専属	63,391	2.9
			専任	204,467	10.9
			一般	102,197	15.7
			媒介計	370,055	10.7
			売り主	325,392	28.6
			代理	17,446	17.0
			売物件計	712,893	18.4
			賃貸物件	2,029,082	-6.3
	登録計	2,741,975	-0.9		
成約報告	売物件		68,250	3.4	
	賃貸物件		220,676	4.8	
	成約報告計		288,926	4.4	
条件検索	売物件		86,987,028	4.4	
	賃貸物件		45,278,343	6.6	
	成約売物件		14,124,697	6.7	
	成約賃貸物件		1,920,738	1.0	
	日報検索・会員検索		342,234	52.7	
	条件検索計		148,653,040	5.3	
詳細検索	売物件		31,457,124	19.7	
	賃貸物件		17,916,108	2.6	
	成約売物件		2,220,084	19.4	
	成約賃貸物件		594,392	-27.9	
	詳細検索計		52,187,708	12.4	
図面検索	売物件		191,336,614	20.8	
	賃貸物件		116,790,601	15.0	
	成約売物件		22,501,319	14.3	
	成約賃貸物件		2,192,894	14.6	
	図面検索計		332,821,428	18.2	
その他	変更・削除・再登録・更新・図面登録		18,301,461	17.5	
総アクセス	売物件(成約含む)		352,113,499	15.3	
	賃貸物件(成約含む)		202,538,805	11.3	
	会員検索		342,234	52.7	
	総アクセス件数		554,994,538	13.8	

〈参考〉

●首都圏年度末在庫状況(圏域)

				件数 (件)	増減率(%) 前年度比
登録	売物件	媒介	専属	13,161	6.1
			専任	48,356	13.4
			一般	24,722	14.8
			媒介計	86,239	12.6
			売り主	37,421	23.0
			代理	2,242	6.0
			売物件計	125,902	15.4
			賃貸物件	245,794	-16.5
	在庫計	371,696	-7.8		

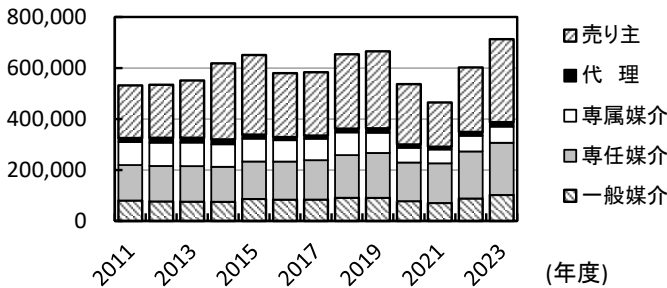
(件) 首都圏会員アクセス状況推移



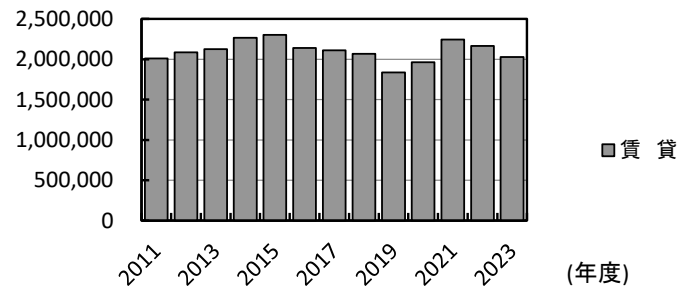
	2011年度	2012年度	2013年度	2014年度	2015年度	2016年度	2017年度	2018年度	2019年度	2020年度	2021年度	2022年度	2023年度
登録	2,539,556	2,618,972	2,676,781	2,883,319	2,951,743	2,719,023	2,693,439	2,721,791	2,502,206	2,498,757	2,707,205	2,767,155	2,741,975
成約	242,403	273,102	294,292	284,759	293,558	318,375	312,793	306,794	281,865	264,097	266,672	276,641	288,926
条件検索	93,793,233	96,745,360	108,516,670	118,398,032	125,731,139	125,585,985	132,339,606	134,911,415	132,607,004	129,659,472	137,026,568	141,175,083	148,653,040
詳細検索	-	-	-	-	52,255,786	29,488,096	30,401,057	30,178,390	29,474,285	29,056,074	41,230,268	46,433,632	52,187,708
図面検索	173,455,388	209,154,462	236,349,621	258,774,772	269,466,245	270,613,049	283,251,093	283,903,300	269,557,530	264,123,102	275,993,158	281,497,013	332,821,428
その他	11,603,092	12,127,741	12,638,007	13,273,111	14,140,526	13,671,349	12,684,885	12,362,152	10,794,670	11,208,051	13,739,375	15,576,387	18,301,461
総合計	281,633,672	320,919,637	360,475,371	393,613,993	464,838,997	442,395,877	461,682,873	464,383,842	445,217,560	436,809,553	470,963,246	487,725,911	554,994,538

* その他は変更、削除、更新(2021年12月以前は再登録)、及び図面登録

(件) 首都圏会員の売物件登録推移

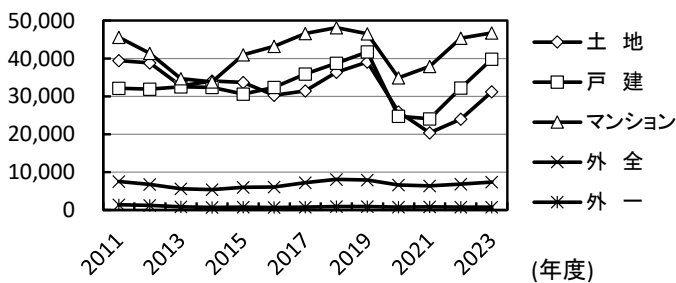


(件) 首都圏会員の賃貸物件登録推移

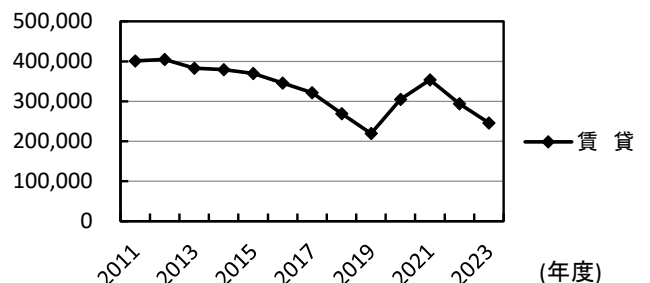


	2011年度	2012年度	2013年度	2014年度	2015年度	2016年度	2017年度	2018年度	2019年度	2020年度	2021年度	2022年度	2023年度	
売物件	売り主	206,416	207,940	224,651	298,232	312,142	250,714	248,485	291,599	302,006	236,580	173,576	253,019	325,392
	代理	15,638	19,039	18,848	19,078	15,737	12,137	12,190	14,834	17,186	13,056	10,747	14,913	17,446
	専属媒介	90,349	91,478	92,445	88,416	89,710	83,807	84,199	88,983	79,461	57,762	54,275	61,588	63,391
	専任媒介	138,959	138,818	139,120	136,918	146,641	149,164	154,394	167,218	175,775	151,374	155,503	184,310	204,467
	一般媒介	80,320	76,860	75,974	75,511	86,568	83,837	84,027	91,132	90,906	77,864	70,644	88,319	102,197
合計	531,682	534,135	551,038	618,155	650,798	579,659	583,295	653,766	665,334	536,636	464,745	602,149	712,893	
賃貸	2,007,874	2,084,837	2,125,743	2,265,164	2,300,945	2,139,364	2,110,144	2,068,025	1,836,872	1,962,121	2,242,460	2,165,006	2,029,082	
総合計	2,539,556	2,618,972	2,676,781	2,883,319	2,951,743	2,719,023	2,693,439	2,721,791	2,502,206	2,498,757	2,707,205	2,767,155	2,741,975	

(件) 首都圏圏域の売物件在庫推移



(件) 首都圏圏域の賃貸物件在庫推移



	2011年度	2012年度	2013年度	2014年度	2015年度	2016年度	2017年度	2018年度	2019年度	2020年度	2021年度	2022年度	2023年度	
売物件	土地	39,437	38,800	32,764	34,054	33,655	30,274	31,415	36,336	39,019	25,900	20,383	23,958	31,187
	戸建	32,142	31,922	32,518	32,385	30,601	32,374	35,901	38,737	41,711	24,737	24,075	32,205	39,816
	マンション	45,595	41,344	34,674	33,813	40,938	43,197	46,604	48,122	46,485	34,869	37,879	45,355	46,699
	外全	7,528	6,795	5,585	5,389	5,979	6,102	7,219	8,095	7,951	6,606	6,358	6,822	7,393
	外一	1,398	1,260	865	724	764	673	742	925	951	768	818	799	807
合計	126,100	120,121	106,406	106,365	111,937	112,620	121,881	132,215	136,117	92,880	89,513	109,139	125,902	
賃貸	400,984	404,735	382,918	379,542	370,138	346,077	321,734	269,464	219,302	305,104	354,102	294,205	245,794	
総合計	527,084	524,856	489,324	485,907	482,075	458,697	443,615	401,679	355,419	397,984	443,615	403,344	371,696	

* 外全は住宅以外建物全部、外一は住宅以外建物一部

東日本会員登録状況

(2023 年度)

		前年度末在庫	当年度登録	当年度成約	当年度削除	当年度末在庫
専属媒介	土地	4,605	15,745	2,305	12,653	5,241
	戸建	3,606	14,829	3,490	10,603	4,100
	マンション	7,206	34,721	9,569	24,822	7,256
	住宅以外建物全部	1,153	6,477	403	5,870	1,273
	住宅以外建物一部	79	411	32	375	82
	専属計	16,649	72,183	15,799	54,323	17,952
専任媒介	土地	22,472	69,781	10,320	54,211	27,154
	戸建	18,879	80,463	14,879	59,799	23,270
	マンション	21,496	99,654	26,053	71,379	22,669
	住宅以外建物全部	3,933	16,544	1,555	14,469	4,279
	住宅以外建物一部	275	1,333	101	1,224	254
	専任計	67,055	267,775	52,908	201,082	77,626
一般媒介	土地	18,005	35,569	2,055	30,543	21,649
	戸建	8,232	30,291	2,570	26,685	10,831
	マンション	10,924	56,045	3,209	53,095	11,897
	住宅以外建物全部	4,384	18,092	493	17,090	5,130
	住宅以外建物一部	310	1,177	74	1,149	292
	一般計	41,855	141,174	8,401	128,562	49,799
媒介計	土地	45,082	121,095	14,680	97,407	54,044
	戸建	30,717	125,583	20,939	97,087	38,201
	マンション	39,626	190,420	38,831	149,296	41,822
	住宅以外建物全部	9,470	41,113	2,451	37,429	10,682
	住宅以外建物一部	664	2,921	207	2,748	628
	媒介計	125,559	481,132	77,108	383,967	145,377
売主物件	土地	10,039	62,806	2,262	56,430	14,059
	戸建	19,622	141,369	8,677	128,087	24,112
	マンション	11,851	156,107	3,274	152,840	11,771
	住宅以外建物全部	1,095	9,226	172	8,727	1,424
	住宅以外建物一部	196	2,183	156	1,986	237
	売主計	42,803	371,691	14,541	348,070	51,603
代理物件	土地	791	3,252	80	3,121	850
	戸建	622	3,499	150	3,507	585
	マンション	973	8,847	179	8,754	1,006
	住宅以外建物全部	305	2,345	26	2,275	350
	住宅以外建物一部	36	159	6	147	43
	代理計	2,727	18,102	441	17,804	2,834
媒介以外計	土地	10,830	66,058	2,342	59,551	14,909
	戸建	20,244	144,868	8,827	131,594	24,697
	マンション	12,824	164,954	3,453	161,594	12,777
	住宅以外建物全部	1,400	11,571	198	11,002	1,774
	住宅以外建物一部	232	2,342	162	2,133	280
	媒介以外計	45,530	389,793	14,982	365,874	54,437
売物件合計	土地	55,912	187,153	17,022	156,958	68,953
	戸建	50,961	270,451	29,766	228,681	62,898
	マンション	52,450	355,374	42,284	310,890	54,599
	住宅以外建物全部	10,870	52,684	2,649	48,431	12,456
	住宅以外建物一部	896	5,263	369	4,881	908
	総計	171,089	870,925	92,090	749,841	199,814
賃貸物件合計	土地	1,790	4,952	436	4,071	2,232
	戸建	7,209	51,997	6,532	43,267	9,405
	マンション	269,108	1,964,274	207,660	1,802,885	222,716
	住宅以外建物全部	3,994	14,845	1,493	13,308	4,026
	住宅以外建物一部	46,245	165,804	14,965	151,792	45,223
	総計	328,346	2,201,872	231,086	2,015,323	283,602
総合計		499,435	3,072,797	323,176	2,765,164	483,416

* 取引態様の変更等により「前年度末在庫＋当年度登録－当年度成約－当年度削除」が「当年度末在庫」の数と必ずしも一致しないものもあります。

首都圏会員登録状況

(2023 年度)

		前年度末在庫	当年度登録	当年度成約	当年度削除	当年度末在庫
専属媒介	土地	2,774	11,881	1,730	9,683	3,171
	戸建	2,807	12,289	2,890	8,837	3,216
	マンション	6,668	32,919	8,952	23,714	6,689
	住宅以外建物全部	985	5,910	305	5,459	1,067
	住宅以外建物一部	74	392	31	358	76
	専属計	13,308	63,391	13,908	48,051	14,219
専任媒介	土地	10,734	43,962	6,111	35,094	13,225
	戸建	12,122	57,042	9,511	44,364	14,705
	マンション	19,045	89,246	22,698	65,006	19,815
	住宅以外建物全部	2,854	12,982	990	11,697	3,043
	住宅以外建物一部	246	1,235	85	1,155	214
	専任計	45,001	204,467	39,395	157,316	51,002
一般媒介	土地	7,182	17,074	792	15,297	8,488
	戸建	4,323	17,927	1,095	16,416	5,445
	マンション	9,526	51,770	2,670	49,238	10,299
	住宅以外建物全部	3,199	14,329	284	13,759	3,641
	住宅以外建物一部	267	1,097	70	1,081	240
	一般計	24,497	102,197	4,911	95,791	28,113
媒介計	土地	20,690	72,917	8,633	60,074	24,884
	戸建	19,252	87,258	13,496	69,617	23,366
	マンション	35,239	173,935	34,320	137,958	36,803
	住宅以外建物全部	7,038	33,221	1,579	30,915	7,751
	住宅以外建物一部	587	2,724	186	2,594	530
	媒介計	82,806	370,055	58,214	301,158	93,334
売主物件	土地	5,826	50,582	1,175	46,258	8,884
	戸建	14,135	117,542	5,219	108,289	18,045
	マンション	10,957	146,355	2,951	143,530	10,761
	住宅以外建物全部	904	8,763	131	8,352	1,185
	住宅以外建物一部	193	2,150	155	1,960	227
	売主計	32,015	325,392	9,631	308,389	39,102
代理物件	土地	573	2,871	62	2,787	630
	戸建	582	3,392	141	3,411	543
	マンション	959	8,702	172	8,610	995
	住宅以外建物全部	293	2,323	24	2,251	342
	住宅以外建物一部	36	158	6	146	43
	代理計	2,443	17,446	405	17,205	2,553
媒介以外計	土地	6,399	53,453	1,237	49,045	9,514
	戸建	14,717	120,934	5,360	111,700	18,588
	マンション	11,916	155,057	3,123	152,140	11,756
	住宅以外建物全部	1,197	11,086	155	10,603	1,527
	住宅以外建物一部	229	2,308	161	2,106	270
	媒介以外計	34,458	342,838	10,036	325,594	41,655
売物件合計	土地	27,089	126,370	9,870	109,119	34,398
	戸建	33,969	208,192	18,856	181,317	41,954
	マンション	47,155	328,992	37,443	290,098	48,559
	住宅以外建物全部	8,235	44,307	1,734	41,518	9,278
	住宅以外建物一部	816	5,032	347	4,700	800
	総計	117,264	712,893	68,250	626,752	134,989
賃貸物件合計	土地	1,326	4,014	357	3,333	1,649
	戸建	6,367	47,551	5,562	39,911	8,443
	マンション	248,683	1,804,531	199,644	1,652,206	201,247
	住宅以外建物全部	3,491	13,465	1,256	12,214	3,474
	住宅以外建物一部	43,720	159,521	13,857	146,781	42,534
	総計	303,587	2,029,082	220,676	1,854,445	257,347
総合計		420,851	2,741,975	288,926	2,481,197	392,336

* 取引態様の変更等により「前年度末在庫＋当年度登録－当年度成約－当年度削除」が「当年度末在庫」の数と必ずしも一致しないものもあります。

首都圏会員登録状況（都県別①）（2023年度）

		東京					埼玉				
		前年度末在庫	当年度登録	当年度成約	当年度削除	当年度末在庫	前年度末在庫	当年度登録	当年度成約	当年度削除	当年度末在庫
専属媒介	土地	1,137	5,917	825	4,924	1,261	611	2,253	257	1,829	779
	戸建	1,392	6,529	1,284	5,062	1,515	458	1,918	348	1,468	503
	マンション	4,891	25,459	5,995	19,517	4,714	380	1,532	466	987	426
	住宅以外建物全部	723	4,835	199	4,515	788	69	234	25	206	67
	住宅以外建物一部	59	340	18	321	57	1	8	2	5	2
	専属計	8,202	43,080	8,321	34,339	8,335	1,519	5,945	1,098	4,495	1,777
専任媒介	土地	3,139	15,961	2,036	13,040	3,925	2,854	10,634	1,485	8,235	3,694
	戸建	4,348	21,454	3,389	17,035	5,187	2,644	12,256	2,001	9,475	3,274
	マンション	11,982	57,814	13,205	44,021	12,072	1,775	7,966	2,301	5,386	1,970
	住宅以外建物全部	1,836	9,141	520	8,403	2,004	306	1,263	151	1,063	341
	住宅以外建物一部	182	955	65	901	146	18	57	3	56	16
	専任計	21,487	105,325	19,215	83,400	23,334	7,597	32,176	5,941	24,215	9,295
一般媒介	土地	2,280	8,570	295	7,890	2,797	820	2,475	137	2,224	1,029
	戸建	2,139	8,845	461	8,122	2,561	575	2,723	159	2,541	808
	マンション	7,383	42,747	1,778	41,225	7,652	459	2,168	200	1,912	635
	住宅以外建物全部	2,317	11,526	174	11,162	2,596	278	933	33	886	313
	住宅以外建物一部	217	937	68	921	192	19	39	1	40	17
	一般計	14,336	72,625	2,776	69,320	15,798	2,151	8,338	530	7,603	2,802
媒介計	土地	6,556	30,448	3,156	25,854	7,983	4,285	15,362	1,879	12,288	5,502
	戸建	7,879	36,828	5,134	30,219	9,263	3,677	16,897	2,508	13,484	4,585
	マンション	24,256	126,020	20,978	104,763	24,438	2,614	11,666	2,967	8,285	3,031
	住宅以外建物全部	4,876	25,502	893	24,080	5,388	653	2,430	209	2,155	721
	住宅以外建物一部	458	2,232	151	2,143	395	38	104	6	101	35
	媒介計	44,025	221,030	30,312	187,059	47,467	11,267	46,459	7,569	36,313	13,874
売主物件	土地	1,877	24,948	320	23,690	2,786	1,628	10,306	348	9,167	2,397
	戸建	4,559	42,485	1,323	39,997	5,756	3,921	20,978	1,379	18,686	4,825
	マンション	8,368	112,669	2,396	110,874	7,718	582	5,473	134	5,143	757
	住宅以外建物全部	568	6,885	64	6,609	785	51	366	8	330	79
	住宅以外建物一部	139	1,906	152	1,708	184	4	31	0	30	5
	売主計	15,511	188,893	4,255	182,878	17,229	6,186	37,154	1,869	33,356	8,063
代理物件	土地	272	1,754	22	1,721	298	117	332	10	320	118
	戸建	277	2,101	91	2,031	312	83	234	20	243	54
	マンション	845	7,271	134	7,200	866	15	107	8	91	29
	住宅以外建物全部	232	1,919	19	1,841	295	12	42	1	39	12
	住宅以外建物一部	29	135	5	121	40	0	3	0	1	2
	代理計	1,655	13,180	271	12,914	1,811	227	718	39	694	215
媒介以外計	土地	2,149	26,702	342	25,411	3,084	1,745	10,638	358	9,487	2,515
	戸建	4,836	44,586	1,414	42,028	6,068	4,004	21,212	1,399	18,929	4,879
	マンション	9,213	119,940	2,530	118,074	8,584	597	5,580	142	5,234	786
	住宅以外建物全部	800	8,804	83	8,450	1,080	63	408	9	369	91
	住宅以外建物一部	168	2,041	157	1,829	224	4	34	0	31	7
	媒介以外計	17,166	202,073	4,526	195,792	19,040	6,413	37,872	1,908	34,050	8,278
売物件	土地	8,705	57,150	3,498	51,265	11,067	6,030	26,000	2,237	21,775	8,017
	戸建	12,715	81,414	6,548	72,247	15,331	7,681	38,109	3,907	32,413	9,464
	マンション	33,469	245,960	23,508	222,837	33,022	3,211	17,246	3,109	13,519	3,817
	住宅以外建物全部	5,676	34,306	976	32,530	6,468	716	2,838	218	2,524	812
	住宅以外建物一部	626	4,273	308	3,972	619	42	138	6	132	42
	総計	61,191	423,103	34,838	382,851	66,507	17,680	84,331	9,477	70,363	22,152
賃貸物件	土地	303	1,067	58	950	362	430	1,130	138	895	527
	戸建	3,880	28,918	2,752	24,743	5,301	795	5,730	875	4,592	1,058
	マンション	185,830	1,328,893	145,751	1,222,346	148,292	16,277	130,688	13,952	118,304	14,708
	住宅以外建物全部	2,219	8,595	651	8,127	2,027	454	1,811	284	1,495	483
	住宅以外建物一部	35,542	135,163	10,903	125,274	34,463	1,686	5,197	740	4,436	1,707
	総計	227,774	1,502,636	160,115	1,381,440	190,445	19,642	144,556	15,989	129,722	18,483
総合計		288,965	1,925,739	194,953	1,764,291	256,952	37,322	228,887	25,466	200,085	40,635

首都圏会員登録状況（都県別②）（2023年度）

		千葉県					神奈川県				
		前年度末在庫	当年度登録	当年度成約	当年度削除	当年度末在庫	前年度末在庫	当年度登録	当年度成約	当年度削除	当年度末在庫
専属媒介	土地	477	1,763	327	1,365	533	549	1,948	321	1,565	598
	戸建	372	1,648	509	999	491	585	2,194	749	1,308	707
	マンション	378	1,545	624	894	386	1,019	4,383	1,867	2,316	1,163
	住宅以外建物全部	81	335	34	306	76	112	506	47	432	136
	住宅以外建物一部	5	13	3	11	4	9	31	8	21	13
	専属計	1,313	5,304	1,497	3,575	1,490	2,274	9,062	2,992	5,642	2,617
専任媒介	土地	2,449	7,362	1,249	5,709	2,815	2,292	10,005	1,341	8,110	2,791
	戸建	2,106	9,034	1,861	6,608	2,600	3,024	14,298	2,260	11,246	3,644
	マンション	1,628	6,890	2,557	4,166	1,759	3,660	16,576	4,635	11,433	4,014
	住宅以外建物全部	265	929	123	784	280	447	1,649	196	1,447	418
	住宅以外建物一部	10	43	4	34	14	36	180	13	164	38
	専任計	6,458	24,258	5,794	17,301	7,468	9,459	42,708	8,445	32,400	10,905
一般媒介	土地	3,248	3,191	175	2,657	3,641	834	2,838	185	2,526	1,021
	戸建	752	2,748	212	2,513	958	857	3,611	263	3,240	1,118
	マンション	438	1,895	239	1,652	513	1,246	4,960	453	4,449	1,499
	住宅以外建物全部	172	565	42	496	218	432	1,305	35	1,215	514
	住宅以外建物一部	8	18	0	21	7	23	103	1	99	24
	一般計	4,618	8,417	668	7,339	5,337	3,392	12,817	937	11,529	4,176
媒介計	土地	6,174	12,316	1,751	9,731	6,989	3,675	14,791	1,847	12,201	4,410
	戸建	3,230	13,430	2,582	10,120	4,049	4,466	20,103	3,272	15,794	5,469
	マンション	2,444	10,330	3,420	6,712	2,658	5,925	25,919	6,955	18,198	6,676
	住宅以外建物全部	518	1,829	199	1,586	574	991	3,460	278	3,094	1,068
	住宅以外建物一部	23	74	7	66	25	68	314	22	284	75
	媒介計	12,389	37,979	7,959	28,215	14,295	15,125	64,587	12,374	49,571	17,698
売主物件	土地	1,174	5,293	220	4,533	1,704	1,147	10,035	287	8,868	1,997
	戸建	2,184	17,049	1,064	15,381	2,681	3,471	37,030	1,453	34,225	4,783
	マンション	419	3,508	109	3,276	556	1,588	24,705	312	24,237	1,730
	住宅以外建物全部	85	395	14	351	103	200	1,117	45	1,062	218
	住宅以外建物一部	4	7	1	9	1	46	206	2	213	37
	売主計	3,866	26,252	1,408	23,550	5,045	6,452	73,093	2,099	68,605	8,765
代理物件	土地	101	206	17	191	96	83	579	13	555	118
	戸建	74	294	7	336	30	148	763	23	801	147
	マンション	18	60	3	59	14	81	1,264	27	1,260	86
	住宅以外建物全部	18	43	0	50	7	31	319	4	321	28
	住宅以外建物一部	2	1	1	1	0	5	19	0	23	1
	代理計	213	604	28	637	147	348	2,944	67	2,960	380
媒介以外	土地	1,275	5,499	237	4,724	1,800	1,230	10,614	300	9,423	2,115
	戸建	2,258	17,343	1,071	15,717	2,711	3,619	37,793	1,476	35,026	4,930
	マンション	437	3,568	112	3,335	570	1,669	25,969	339	25,497	1,816
	住宅以外建物全部	103	438	14	401	110	231	1,436	49	1,383	246
	住宅以外建物一部	6	8	2	10	1	51	225	2	236	38
	媒介以外計	4,079	26,856	1,436	24,187	5,192	6,800	76,037	2,166	71,565	9,145
売物件	土地	7,449	17,815	1,988	14,455	8,789	4,905	25,405	2,147	21,624	6,525
	戸建	5,488	30,773	3,653	25,837	6,760	8,085	57,896	4,748	50,820	10,399
	マンション	2,881	13,898	3,532	10,047	3,228	7,594	51,888	7,294	43,695	8,492
	住宅以外建物全部	621	2,267	213	1,987	684	1,222	4,896	327	4,477	1,314
	住宅以外建物一部	29	82	9	76	26	119	539	24	520	113
	総計	16,468	64,835	9,395	52,402	19,487	21,925	140,624	14,540	121,136	26,843
賃貸物件	土地	311	805	53	671	391	282	1,012	108	817	369
	戸建	664	4,849	872	3,835	807	1,028	8,054	1,063	6,741	1,277
	マンション	14,270	111,484	15,846	98,361	11,560	32,306	233,466	24,095	213,195	26,687
	住宅以外建物全部	228	845	140	677	256	590	2,214	181	1,915	708
	住宅以外建物一部	1,608	6,129	656	5,545	1,538	4,884	13,032	1,558	11,526	4,826
	総計	17,081	124,112	17,567	109,089	14,552	39,090	257,778	27,005	234,194	33,867
総合計		33,549	188,947	26,962	161,491	34,039	61,015	398,402	41,545	355,330	60,710

東日本圏域登録状況

(2023 年度)

		前年度末在庫	当年度登録	当年度成約	当年度削除	当年度末在庫
専属媒介	土地	4,532	15,525	2,299	12,434	5,175
	戸建	3,556	14,541	3,493	10,338	4,029
	マンション	7,067	33,425	9,280	23,712	7,147
	住宅以外建物全部	1,068	5,262	402	4,693	1,165
	住宅以外建物一部	78	414	32	373	86
	専属計	16,301	69,167	15,506	51,550	17,602
専任媒介	土地	22,284	69,356	10,292	53,811	26,971
	戸建	18,746	79,991	14,841	59,423	23,087
	マンション	21,226	97,727	26,034	69,571	22,383
	住宅以外建物全部	3,703	14,901	1,539	12,923	3,954
	住宅以外建物一部	297	1,405	143	1,240	290
	専任計	66,256	263,380	52,849	196,968	76,685
一般媒介	土地	18,574	37,594	2,075	30,500	24,233
	戸建	8,059	29,752	2,561	26,200	10,602
	マンション	10,525	51,380	3,212	48,547	11,393
	住宅以外建物全部	4,122	16,633	482	15,765	4,747
	住宅以外建物一部	310	1,158	74	1,131	291
	一般計	41,590	136,517	8,404	122,143	51,266
媒介計	土地	45,390	122,475	14,666	96,745	56,379
	戸建	30,361	124,284	20,895	95,961	37,718
	マンション	38,818	182,532	38,526	141,830	40,923
	住宅以外建物全部	8,893	36,796	2,423	33,381	9,866
	住宅以外建物一部	685	2,977	249	2,744	667
	媒介計	124,147	469,064	76,759	370,661	145,553
売主物件	土地	9,952	62,249	2,255	55,924	13,930
	戸建	19,445	140,699	8,644	127,453	23,934
	マンション	11,598	154,685	3,259	151,332	11,598
	住宅以外建物全部	1,089	8,962	171	8,484	1,398
	住宅以外建物一部	192	2,178	153	1,977	241
	売主計	42,276	368,773	14,482	345,170	51,101
代理物件	土地	735	3,119	78	2,996	814
	戸建	605	3,410	149	3,423	565
	マンション	941	8,427	175	8,325	983
	住宅以外建物全部	282	2,220	26	2,166	311
	住宅以外建物一部	42	169	6	161	44
	代理計	2,605	17,345	434	17,071	2,717
媒介以外計	土地	10,687	65,368	2,333	58,920	14,744
	戸建	20,050	144,109	8,793	130,876	24,499
	マンション	12,539	163,112	3,434	159,657	12,581
	住宅以外建物全部	1,371	11,182	197	10,650	1,709
	住宅以外建物一部	234	2,347	159	2,138	285
	媒介以外計	44,881	386,118	14,916	362,241	53,818
売物件合計	土地	56,077	187,843	16,999	155,665	71,123
	戸建	50,411	268,393	29,688	226,837	62,217
	マンション	51,357	345,644	41,960	301,487	53,504
	住宅以外建物全部	10,264	47,978	2,620	44,031	11,575
	住宅以外建物一部	919	5,324	408	4,882	952
	総計	169,028	855,182	91,675	732,902	199,371
賃貸物件合計	土地	1,747	4,807	435	3,975	2,141
	戸建	6,793	49,782	6,449	41,337	8,787
	マンション	264,975	1,940,241	207,690	1,780,338	217,072
	住宅以外建物全部	3,957	14,565	1,492	13,042	3,977
	住宅以外建物一部	45,669	163,024	14,958	149,150	44,516
	総計	323,141	2,172,419	231,024	1,987,842	276,493
総合計		492,169	3,027,601	322,699	2,720,744	475,864

* 取引態様の変更等により「前年度末在庫＋当年度登録－当年度成約－当年度削除」が「当年度末在庫」の数と必ずしも一致しないものもあります。

首都圏圏域登録状況

(2023 年度)

		前年度末在庫	当年度登録	当年度成約	当年度削除	当年度末在庫
専属媒介	土地	2,436	10,746	1,713	8,598	2,807
	戸建	2,627	11,365	2,871	8,008	2,963
	マンション	6,484	31,289	8,642	22,304	6,522
	住宅以外建物全部	787	3,589	293	3,245	792
	住宅以外建物一部	70	386	31	347	77
	専属計	12,404	57,375	13,550	42,502	13,161
専任媒介	土地	9,796	41,432	6,013	32,737	12,231
	戸建	11,661	55,403	9,338	43,038	14,137
	マンション	18,548	86,180	22,493	62,264	19,297
	住宅以外建物全部	2,404	10,317	947	9,184	2,463
	住宅以外建物一部	245	1,248	113	1,128	228
	専任計	42,654	194,580	38,904	148,351	48,356
一般媒介	土地	5,937	14,159	763	12,288	7,303
	戸建	3,867	16,443	1,066	15,081	4,833
	マンション	8,996	45,125	2,651	42,767	9,515
	住宅以外建物全部	2,585	10,901	263	10,542	2,839
	住宅以外建物一部	258	1,040	69	1,021	232
	一般計	21,543	87,668	4,812	81,699	24,722
媒介計	土地	18,169	66,337	8,489	53,623	22,341
	戸建	18,155	83,211	13,275	66,127	21,933
	マンション	33,928	162,594	33,786	127,335	35,334
	住宅以外建物全部	5,776	24,807	1,503	22,971	6,094
	住宅以外建物一部	573	2,674	213	2,496	537
	媒介計	76,601	339,623	57,266	272,552	86,239
売主物件	土地	5,389	48,540	1,143	44,350	8,355
	戸建	13,521	115,088	5,017	106,081	17,388
	マンション	10,516	140,477	2,917	137,585	10,400
	住宅以外建物全部	810	7,750	124	7,394	1,049
	住宅以外建物一部	186	2,105	152	1,910	229
	売主計	30,422	313,960	9,353	297,320	37,421
代理物件	土地	400	2,403	56	2,329	491
	戸建	529	3,223	139	3,241	495
	マンション	911	8,221	167	8,114	965
	住宅以外建物全部	236	2,045	22	2,009	250
	住宅以外建物一部	40	162	6	155	41
	代理計	2,116	16,054	390	15,848	2,242
媒介以外計	土地	5,789	50,943	1,199	46,679	8,846
	戸建	14,050	118,311	5,156	109,322	17,883
	マンション	11,427	148,698	3,084	145,699	11,365
	住宅以外建物全部	1,046	9,795	146	9,403	1,299
	住宅以外建物一部	226	2,267	158	2,065	270
	媒介以外計	32,538	330,014	9,743	313,168	39,663
売物件合計	土地	23,958	117,280	9,688	100,302	31,187
	戸建	32,205	201,522	18,431	175,449	39,816
	マンション	45,355	311,292	36,870	273,034	46,699
	住宅以外建物全部	6,822	34,602	1,649	32,374	7,393
	住宅以外建物一部	799	4,941	371	4,561	807
	総計	109,139	669,637	67,009	585,720	125,902
賃貸物件合計	土地	1,201	3,730	351	3,118	1,461
	戸建	5,632	44,041	5,377	36,798	7,496
	マンション	241,593	1,761,394	198,760	1,611,649	192,467
	住宅以外建物全部	3,302	12,807	1,238	11,610	3,250
	住宅以外建物一部	42,477	155,366	13,807	142,856	41,120
	総計	294,205	1,977,338	219,533	1,806,031	245,794
総合計		403,344	2,646,975	286,542	2,391,751	371,696

* 取引態様の変更等により「前年度末在庫＋当年度登録－当年度成約－当年度削除」が「当年度末在庫」の数と必ずしも一致しないものもあります。

首都圏圏域登録状況（都県別①）（2023年度）

		東京					埼玉				
		前年度末在庫	当年度登録	当年度成約	当年度削除	当年度末在庫	前年度末在庫	当年度登録	当年度成約	当年度削除	当年度末在庫
専属媒介	土地	759	4,060	773	3,163	849	624	2,469	279	2,000	805
	戸建	1,050	4,688	1,151	3,460	1,083	521	2,268	398	1,737	593
	マンション	4,010	19,714	4,664	15,221	3,676	556	2,472	789	1,512	677
	住宅以外建物全部	401	1,793	167	1,601	400	108	443	26	400	118
	住宅以外建物一部	47	284	17	265	47	2	8	2	7	2
	専属計	6,267	30,539	6,772	23,710	6,055	1,811	7,660	1,494	5,656	2,195
専任媒介	土地	2,061	11,549	1,758	9,130	2,647	2,841	11,199	1,551	8,645	3,778
	戸建	3,279	16,264	2,878	12,677	3,844	2,876	13,435	2,093	10,482	3,592
	マンション	10,365	47,337	11,716	35,601	10,051	2,079	9,821	2,695	6,739	2,366
	住宅以外建物全部	1,069	5,042	400	4,556	1,083	376	1,638	167	1,396	436
	住宅以外建物一部	168	879	77	804	145	14	47	3	43	14
	専任計	16,942	81,071	16,829	62,768	17,770	8,186	36,140	6,509	27,305	10,186
一般媒介	土地	859	4,204	223	3,784	1,124	860	2,660	148	2,353	1,108
	戸建	1,350	5,829	397	5,346	1,552	718	3,241	189	2,971	992
	マンション	6,018	29,908	1,653	28,817	5,906	615	3,735	244	3,352	901
	住宅以外建物全部	1,358	5,381	131	5,240	1,454	331	1,725	39	1,620	416
	住宅以外建物一部	194	811	64	794	167	19	39	0	42	18
	一般計	9,779	46,133	2,468	43,981	10,203	2,543	11,400	620	10,338	3,435
媒介計	土地	3,679	19,813	2,754	16,077	4,620	4,325	16,328	1,978	12,998	5,691
	戸建	5,679	26,781	4,426	21,483	6,479	4,115	18,944	2,680	15,190	5,177
	マンション	20,393	96,959	18,033	79,639	19,633	3,250	16,028	3,728	11,603	3,944
	住宅以外建物全部	2,828	12,216	698	11,397	2,937	815	3,806	232	3,416	970
	住宅以外建物一部	409	1,974	158	1,863	359	35	94	5	92	34
	媒介計	32,988	157,743	26,069	130,459	34,028	12,540	55,200	8,623	43,299	15,816
売主物件	土地	1,305	19,676	233	18,779	1,959	1,659	11,164	351	9,919	2,527
	戸建	3,370	33,853	1,011	31,817	4,425	4,135	24,276	1,333	21,899	5,172
	マンション	5,904	75,751	1,937	74,552	5,114	1,287	16,518	257	15,968	1,574
	住宅以外建物全部	377	4,062	63	3,916	464	86	1,194	16	1,083	184
	住宅以外建物一部	110	1,568	147	1,383	148	11	42	0	45	7
	売主計	11,066	134,910	3,391	130,447	12,110	7,178	53,194	1,957	48,914	9,464
代理物件	土地	94	1,056	12	1,044	146	112	375	11	341	136
	戸建	185	1,228	60	1,230	159	121	560	43	524	125
	マンション	609	5,490	109	5,431	630	93	610	16	575	119
	住宅以外建物全部	153	1,360	18	1,338	161	20	93	2	86	27
	住宅以外建物一部	25	138	5	129	31	2	5	0	3	3
	代理計	1,066	9,272	204	9,172	1,127	348	1,643	72	1,529	410
媒介以外計	土地	1,399	20,732	245	19,823	2,105	1,771	11,539	362	10,260	2,663
	戸建	3,555	35,081	1,071	33,047	4,584	4,256	24,836	1,376	22,423	5,297
	マンション	6,513	81,241	2,046	79,983	5,744	1,380	17,128	273	16,543	1,693
	住宅以外建物全部	530	5,422	81	5,254	625	106	1,287	18	1,169	211
	住宅以外建物一部	135	1,706	152	1,512	179	13	47	0	48	10
	媒介以外計	12,132	144,182	3,595	139,619	13,237	7,526	54,837	2,029	50,443	9,874
売物件合計	土地	5,078	40,545	2,999	35,900	6,725	6,096	27,867	2,340	23,258	8,354
	戸建	9,234	61,862	5,497	54,530	11,063	8,371	43,780	4,056	37,613	10,474
	マンション	26,906	178,200	20,079	159,622	25,377	4,630	33,156	4,001	28,146	5,637
	住宅以外建物全部	3,358	17,638	779	16,651	3,562	921	5,093	250	4,585	1,181
	住宅以外建物一部	544	3,680	310	3,375	538	48	141	5	140	44
	総計	45,120	301,925	29,664	270,078	47,265	20,066	110,037	10,652	93,742	25,690
賃貸物件合計	土地	139	564	44	524	135	454	1,243	140	997	560
	戸建	2,382	19,238	2,234	16,424	2,961	1,006	7,807	1,000	6,299	1,513
	マンション	163,231	1,140,597	129,624	1,051,188	123,018	19,459	164,733	18,913	146,629	18,637
	住宅以外建物全部	1,695	6,480	575	6,077	1,516	654	2,927	338	2,542	698
	住宅以外建物一部	32,698	121,930	10,300	112,998	31,276	2,275	7,390	869	6,554	2,241
	総計	200,145	1,288,809	142,777	1,187,211	158,906	23,848	184,100	21,260	163,021	23,649
総合計		245,265	1,590,734	172,441	1,457,289	206,171	43,914	294,137	31,912	256,763	49,339

首都圏圏域登録状況（都県別②）（2023年度）

		千 葉					神 奈 川				
		前年度末在庫	当年度登録	当年度成約	当年度削除	当年度末在庫	前年度末在庫	当年度登録	当年度成約	当年度削除	当年度末在庫
専属媒介	土地	570	2,155	330	1,764	620	483	2,062	331	1,671	533
	戸建	426	1,932	542	1,252	541	630	2,477	780	1,559	746
	マンション	525	2,600	1,030	1,497	577	1,393	6,503	2,159	4,074	1,592
	住宅以外建物全部	130	633	43	599	116	148	720	57	645	158
	住宅以外建物一部	6	24	4	21	4	15	70	8	54	24
	専属計	1,657	7,344	1,949	5,133	1,858	2,669	11,832	3,335	8,003	3,053
専任媒介	土地	2,649	8,334	1,303	6,565	3,069	2,245	10,350	1,401	8,397	2,737
	戸建	2,308	10,249	1,986	7,622	2,865	3,198	15,455	2,381	12,257	3,836
	マンション	1,749	7,976	2,799	4,872	1,983	4,355	21,046	5,283	15,052	4,897
	住宅以外建物全部	377	1,487	151	1,266	437	582	2,150	229	1,966	507
	住宅以外建物一部	15	63	4	60	13	48	259	29	221	56
	専任計	7,098	28,109	6,243	20,385	8,367	10,428	49,260	9,323	37,893	12,033
一般媒介	土地	3,461	4,338	208	3,518	4,107	757	2,957	184	2,633	964
	戸建	841	3,392	209	3,115	1,105	958	3,981	271	3,649	1,184
	マンション	552	2,818	257	2,504	700	1,711	8,664	497	8,094	2,008
	住宅以外建物全部	331	1,536	47	1,444	401	565	2,259	46	2,238	568
	住宅以外建物一部	12	39	0	43	11	33	151	5	142	36
	一般計	5,197	12,123	721	10,624	6,324	4,024	18,012	1,003	16,756	4,760
媒介計	土地	6,680	14,927	1,841	11,847	7,796	3,485	15,369	1,916	12,701	4,234
	戸建	3,575	15,573	2,737	11,989	4,511	4,786	21,913	3,432	17,465	5,766
	マンション	2,826	13,394	4,086	8,873	3,260	7,459	36,213	7,939	27,220	8,497
	住宅以外建物全部	838	3,656	241	3,309	954	1,295	5,129	332	4,849	1,233
	住宅以外建物一部	33	126	8	124	28	96	480	42	417	116
	媒介計	13,952	47,576	8,913	36,142	16,549	17,121	79,104	13,661	62,652	19,846
売主物件	土地	1,306	6,605	272	5,732	1,886	1,119	11,095	287	9,920	1,983
	戸建	2,440	20,207	1,198	18,307	3,023	3,576	36,752	1,475	34,058	4,768
	マンション	857	8,994	189	8,732	924	2,468	39,214	534	38,333	2,788
	住宅以外建物全部	113	724	18	661	145	234	1,770	27	1,734	256
	住宅以外建物一部	4	52	1	49	6	61	443	4	433	68
	売主計	4,720	36,582	1,678	33,481	5,984	7,458	89,274	2,327	84,478	9,863
代理物件	土地	133	326	16	308	134	61	646	17	636	75
	戸建	87	596	11	624	64	136	839	25	863	147
	マンション	34	290	7	280	45	175	1,831	35	1,828	171
	住宅以外建物全部	24	84	0	86	21	39	508	2	499	41
	住宅以外建物一部	4	6	1	8	0	9	13	0	15	7
	代理計	282	1,302	35	1,306	264	420	3,837	79	3,841	441
媒介以外計	土地	1,439	6,931	288	6,040	2,020	1,180	11,741	304	10,556	2,058
	戸建	2,527	20,803	1,209	18,931	3,087	3,712	37,591	1,500	34,921	4,915
	マンション	891	9,284	196	9,012	969	2,643	41,045	569	40,161	2,959
	住宅以外建物全部	137	808	18	747	166	273	2,278	29	2,233	297
	住宅以外建物一部	8	58	2	57	6	70	456	4	448	75
	媒介以外計	5,002	37,884	1,713	34,787	6,248	7,878	93,111	2,406	88,319	10,304
売物件	土地	8,119	21,758	2,129	17,887	9,816	4,665	27,110	2,220	23,257	6,292
	戸建	6,102	36,376	3,946	30,920	7,598	8,498	59,504	4,932	52,386	10,681
	マンション	3,717	22,678	4,282	17,885	4,229	10,102	77,258	8,508	67,381	11,456
	住宅以外建物全部	975	4,464	259	4,056	1,120	1,568	7,407	361	7,082	1,530
	住宅以外建物一部	41	184	10	181	34	166	936	46	865	191
	総計	18,954	85,460	10,626	70,929	22,797	24,999	172,215	16,067	150,971	30,150
賃貸物件	土地	340	891	62	765	403	268	1,032	105	832	363
	戸建	995	7,317	958	6,087	1,267	1,249	9,679	1,185	7,988	1,755
	マンション	18,679	149,292	18,259	133,556	16,154	40,224	306,772	31,964	280,276	34,658
	住宅以外建物全部	378	1,309	156	1,113	417	575	2,091	169	1,878	619
	住宅以外建物一部	2,102	7,998	788	7,288	2,023	5,402	18,048	1,850	16,016	5,580
	総計	22,494	166,807	20,223	148,809	20,264	47,718	337,622	35,273	306,990	42,975
総合計		41,448	252,267	30,849	219,738	43,061	72,717	509,837	51,340	457,961	73,125

2024(令和6)年3月度 レインズシステム利用実績報告

(3月1日～31日)

この報告は標記期間内で当機構会員が物件情報登録・成約報告・検索等レインズシステムを利用した実績を集計したものです。

不動産流通市場の動向を表わしているものではないことにご注意ください。

* 会員アクセス状況に「詳細検索」を追加しました。総アクセス件数の前月比・前年同月比は「詳細検索」を含めた件数で比較して算出しています。

〔東日本〕

●東日本会員アクセス状況

				件数 (件)	増減率(%)	
					前月比	前年同月比
登録	売物件	媒介	専属	6,384	3.0	-1.2
			専任	23,870	6.0	6.2
			一般	13,011	9.3	12.3
			媒介計	43,265	6.6	6.7
		売り主	31,822	-0.7	3.4	
		代理	1,682	9.6	2.2	
		売物件計	76,769	3.5	5.2	
		賃貸物件	206,294	3.4	-3.9	
		登録計	283,063	3.4	-1.6	
	成約報告	売物件		9,522	16.0	14.6
賃貸物件			27,774	2.9	6.4	
成約報告計			37,296	5.9	8.4	
条件検索	売物件		8,534,195	7.1	8.3	
	賃貸物件		4,075,027	-4.7	4.4	
	成約売物件		1,371,853	2.5	5.4	
	成約賃貸物件		168,509	-0.3	-1.6	
	会員検索		13,244	1.2	19.4	
	条件検索計		14,162,828	2.9	6.8	
詳細検索	売物件		3,171,055	7.6	12.5	
	賃貸物件		1,630,390	2.6	-3.9	
	成約売物件		199,731	-4.8	-12.8	
	成約賃貸物件		50,967	24.4	-47.6	
	詳細検索計		5,052,143	5.5	4.3	
図面取得	売物件		18,510,336	5.4	23.5	
	賃貸物件		11,459,667	-5.6	12.8	
	成約売物件		2,160,741	1.0	15.0	
	成約賃貸物件		196,024	2.7	12.8	
	図面検索計		32,326,768	0.9	18.8	
その他	変更・削除・更新・図面登録			1,683,381	-2.5	8.3
総アクセス	売物件(成約含む)		34,350,772	5.5	16.6	
	賃貸物件(成約含む)		19,181,463	-4.4	8.2	
	会員検索		13,244	1.2	19.4	
	総アクセス件数		53,545,479	1.7	13.5	

〈参考〉

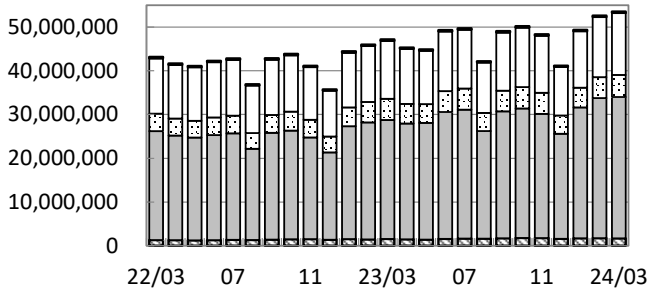
●東日本月末在庫状況(圏域)

				件数 (件)	増減率(%)	
					前月比	前年同月比
登録	売物件	媒介	専属	17,602	-0.8	8.0
			専任	76,685	-0.8	15.7
			一般	51,266	0.3	23.3
			媒介計	145,553	-0.4	17.2
		売り主	51,101	-2.7	20.9	
		代理	2,717	-4.1	4.3	
		売物件計	199,371	-1.1	18.0	
		賃貸物件	276,493	-8.4	-14.4	
		在庫計	475,864	-5.5	-3.3	



公益財団法人 東日本不動産流通機構 2024(令和6)年4月10日
〒101-0044 東京都千代田区鍛冶町2-3-2 神田センタービルディング2F TEL. 03-5296-9350

(件) 東日本会員アクセス状況推移



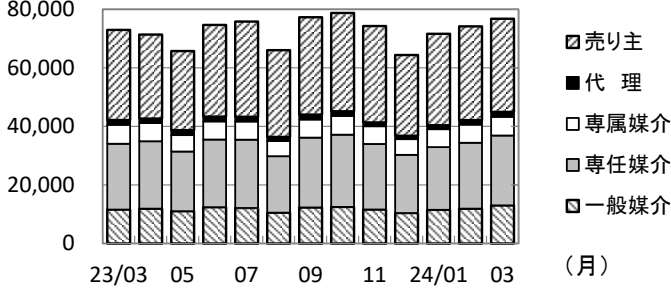
(参考)

	22/4~23/3	23/4~24/3	前年比%	2022年度計
登録	3,087,898	3,072,797	99.5	3,087,898
成約	308,805	323,176	104.7	308,805
条件検索	147,720,115	155,609,625	105.3	147,720,115
詳細検索	49,296,450	55,490,833	112.6	49,296,450
図面検索	288,937,000	341,622,666	118.2	288,937,000
その他	16,720,669	19,631,945	117.4	16,720,669
総合計	506,070,937	575,751,042	113.8	506,070,937

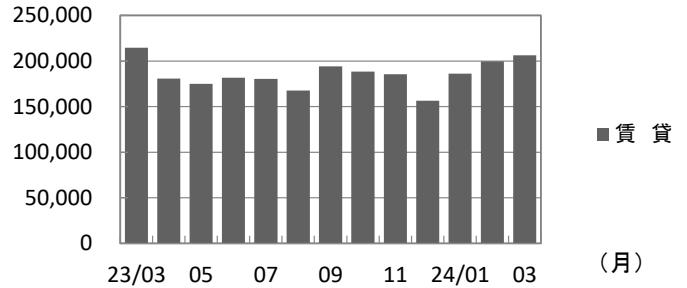
	2023年3月	4月	5月	6月	7月	8月	9月	10月	11月	12月	2024年1月	2月	3月
登録	287,630	252,229	240,693	256,463	256,113	233,688	271,323	267,116	259,801	220,676	257,918	273,714	283,063
成約	34,406	25,406	23,049	24,840	25,925	20,879	26,235	26,620	24,428	25,048	28,240	35,210	37,296
条件検索	13,262,196	12,604,850	12,244,294	13,671,557	13,493,700	11,553,414	13,323,375	13,636,248	13,091,829	11,130,602	12,930,885	13,766,043	14,162,828
詳細検索	4,841,910	4,479,667	4,289,567	4,772,482	4,832,046	4,147,685	4,722,922	4,887,782	4,821,882	4,188,992	4,508,501	4,787,164	5,052,143
図面検索	27,204,039	26,480,155	26,693,598	29,014,948	29,477,690	24,605,596	29,028,737	29,613,025	28,401,112	24,016,485	29,928,739	32,035,813	32,326,768
その他	1,554,669	1,468,886	1,400,861	1,568,434	1,638,962	1,619,804	1,706,701	1,776,346	1,752,348	1,584,536	1,704,413	1,727,273	1,683,381
総合計	47,184,850	45,311,193	44,892,062	49,308,724	49,724,436	42,181,066	49,079,293	50,207,137	48,351,400	41,166,339	49,358,696	52,625,217	53,545,479

* その他は変更、削除、更新、及び図面登録

(件) 東日本会員の売物件登録推移

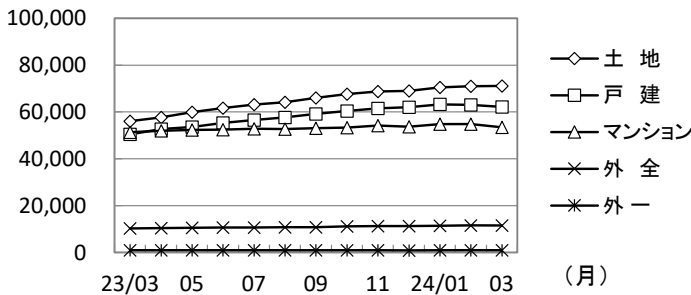


(件) 東日本会員の賃貸物件登録推移

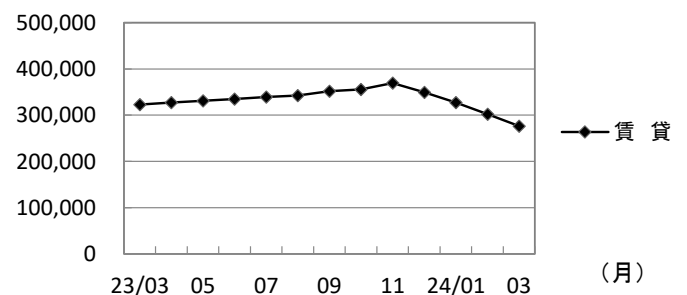


	2023年3月	4月	5月	6月	7月	8月	9月	10月	11月	12月	2024年1月	2月	3月	
売物件	売り主	30,790	28,701	27,024	31,301	32,540	29,650	33,259	33,592	32,932	27,592	31,236	32,042	31,822
	代理	1,646	1,499	1,694	1,644	1,605	1,404	1,680	1,582	1,291	1,143	1,344	1,534	1,682
	専属媒介	6,460	6,241	5,612	6,198	6,212	5,176	6,189	6,415	6,063	5,370	6,126	6,197	6,384
	専任媒介	22,483	23,035	20,383	23,113	23,337	19,291	23,857	24,685	22,386	19,883	21,426	22,509	23,870
	一般媒介	11,587	11,894	11,031	12,399	12,124	10,524	12,306	12,482	11,609	10,397	11,498	11,899	13,011
合計	72,966	71,370	65,744	74,655	75,818	66,045	77,291	78,756	74,281	64,385	71,630	74,181	76,769	
賃貸	214,664	180,859	174,949	181,808	180,295	167,643	194,032	188,360	185,520	156,291	186,288	199,533	206,294	
総合計	287,630	252,229	240,693	256,463	256,113	233,688	271,323	267,116	259,801	220,676	257,918	273,714	283,063	

(件) 東日本圏域の売物件在庫推移



(件) 東日本圏域の賃貸物件在庫推移



	2023年3月	4月	5月	6月	7月	8月	9月	10月	11月	12月	2024年1月	2月	3月	
売物件	土地	56,077	57,671	59,955	61,618	63,158	64,211	66,049	67,704	68,703	69,046	70,526	71,013	71,123
	戸建	50,411	52,682	53,644	55,324	56,585	57,725	59,152	60,381	61,564	62,076	63,235	63,094	62,217
	マンション	51,357	52,017	52,308	52,482	52,876	52,738	53,122	53,295	54,147	53,659	54,768	54,846	53,504
	外全	10,264	10,355	10,511	10,648	10,705	10,721	10,842	11,144	11,310	11,311	11,355	11,586	11,575
	外一	919	918	899	920	890	905	899	924	909	883	923	970	952
合計	169,028	173,643	177,317	180,992	184,214	186,300	190,064	193,448	196,633	196,975	200,807	201,509	199,371	
賃貸	323,141	327,549	331,332	334,784	339,310	342,539	351,662	355,945	369,426	349,688	327,540	301,857	276,493	
総合計	492,169	501,192	508,649	515,776	523,524	528,839	541,726	549,393	566,059	546,663	528,347	503,366	475,864	

* 外全は住宅以外建物全部、外一は住宅以外建物一部

2024(令和6)年3月度 レインズシステム利用実績報告

(3月1日~31日)

〔首都圏〕

●首都圏会員アクセス状況

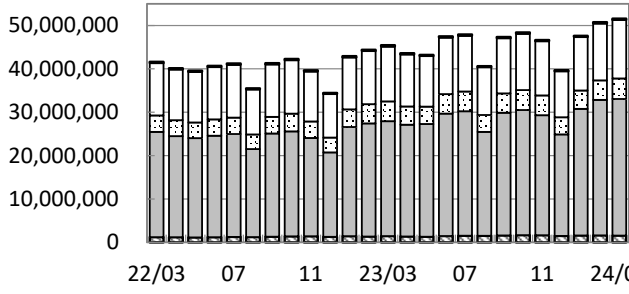
				件数 (件)	増減率(%)	
					前月比	前年同月比
登録	売物件	媒介	専属	5,644	1.0	-1.2
			専任	18,625	6.2	5.8
			一般	9,504	8.2	9.6
			媒介計	33,773	5.9	5.6
		売り主		27,705	-2.4	1.9
		代理		1,629	10.4	2.7
		売物件計		63,107	2.2	3.8
		賃貸物件		192,379	5.5	-2.5
	登録計		255,486	4.7	-1.0	
成約報告	売物件		7,114	16.6	13.5	
	賃貸物件		26,143	1.4	6.4	
	成約報告計		33,257	4.3	7.9	
条件検索	売物件		8,004,578	7.2	8.0	
	賃貸物件		4,060,474	-4.7	4.5	
	成約売物件		1,260,390	2.0	5.9	
	成約賃貸物件		167,138	-0.3	-1.7	
	会員検索		12,536	-0.5	20.0	
	条件検索計		13,505,116	2.8	6.6	
詳細検索	売物件		2,877,647	7.3	12.1	
	賃貸物件		1,624,211	2.7	-3.9	
	成約売物件		184,212	-5.3	-13.8	
	成約賃貸物件		50,892	24.8	-47.6	
	詳細検索計		4,736,962	5.3	3.7	
図面取得	売物件		17,822,741	5.5	23.7	
	賃貸物件		11,439,348	-5.6	12.9	
	成約売物件		2,035,519	0.4	14.9	
	成約賃貸物件		195,606	2.8	12.8	
	図面検索計		31,493,214	0.8	18.9	
その他	変更・削除・更新・図面登録			1,563,890	-3.1	8.2
総アクセス	売物件(成約含む)			32,501,979	5.5	16.7
	賃貸物件(成約含む)			19,073,410	-4.3	8.3
	会員検索			12,536	-0.5	20.0
	総アクセス件数			51,587,925	1.6	13.5

〈参考〉

●首都圏月末在庫状況(圏域)

				件数 (件)	増減率(%)	
					前月比	前年同月比
登録	売物件	媒介	専属	13,161	-1.4	6.1
			専任	48,356	-1.1	13.4
			一般	24,722	-0.3	14.8
			媒介計	86,239	-0.9	12.6
		売り主		37,421	-3.0	23.0
		代理		2,242	-5.6	6.0
		売物件計		125,902	-1.6	15.4
		賃貸物件		245,794	-7.4	-16.5
	在庫計		371,696	-5.5	-7.8	

(件) 首都圏会員アクセス状況推移



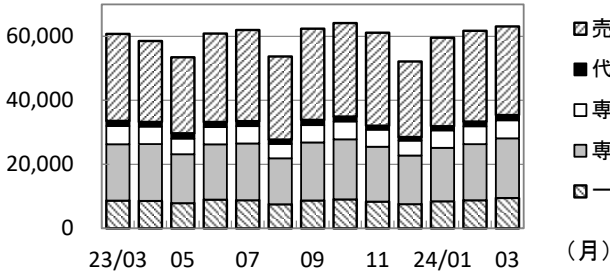
(参考)

	22/4~23/3	23/4~24/3	前年比%	2022年度計
登録	2,767,155	2,741,975	99.1	2,767,155
成約	276,641	288,926	104.4	276,641
条件検索	141,175,083	148,653,040	105.3	141,175,083
詳細検索	46,433,632	52,187,708	112.4	46,433,632
図面検索	281,497,013	332,821,428	118.2	281,497,013
その他	15,576,387	18,301,461	117.5	15,576,387
総合計	487,725,911	554,994,538	113.8	487,725,911

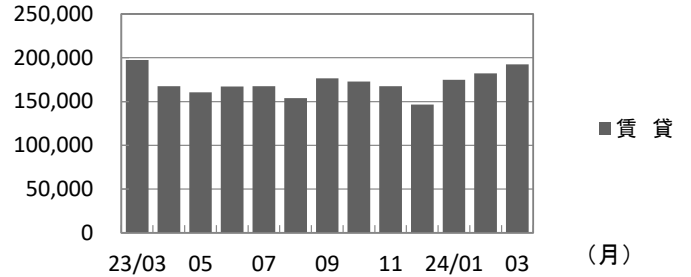
	2023年3月	4月	5月	6月	7月	8月	9月	10月	11月	12月	2024年1月	2月	3月
登録	258,112	225,992	213,839	227,884	229,366	207,718	238,850	237,095	228,607	198,825	234,279	244,034	255,486
成約	30,831	22,648	20,636	22,022	23,185	18,541	23,339	23,638	21,808	22,332	25,628	31,892	33,257
条件検索	12,668,489	12,029,006	11,691,988	13,069,611	12,897,055	11,040,203	12,744,362	13,031,671	12,521,270	10,630,203	12,349,616	13,142,939	13,505,116
詳細検索	4,567,568	4,203,687	4,003,723	4,489,412	4,553,117	3,892,705	4,456,918	4,603,202	4,561,692	3,953,078	4,235,979	4,497,233	4,736,962
図面検索	26,492,122	25,779,508	25,997,855	28,237,778	28,700,987	23,959,857	28,294,369	28,845,802	27,676,383	23,405,165	29,191,939	31,238,571	31,493,214
その他	1,445,476	1,350,747	1,298,578	1,455,964	1,529,805	1,511,510	1,596,214	1,662,367	1,643,077	1,486,610	1,589,057	1,613,642	1,563,890
総合計	45,462,598	43,611,588	43,226,619	47,502,671	47,933,515	40,630,534	47,354,052	48,403,775	46,652,837	39,696,213	47,626,498	50,768,311	51,587,925

* その他は変更、削除、更新、及び図面登録

(件) 首都圏会員の売物件登録推移

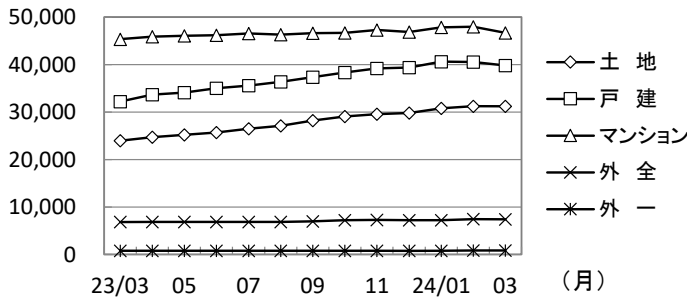


(件) 首都圏会員の賃貸物件登録推移

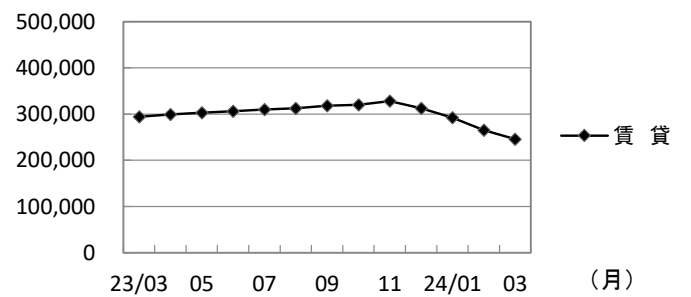


	2023年3月	4月	5月	6月	7月	8月	9月	10月	11月	12月	2024年1月	2月	3月	
売物件	売り主	27,196	25,306	23,764	27,651	28,493	25,979	28,515	29,232	29,072	23,622	27,679	28,374	27,705
	代理	1,586	1,441	1,637	1,588	1,556	1,350	1,627	1,516	1,229	1,107	1,291	1,475	1,629
	専属媒介	5,715	5,471	4,909	5,391	5,421	4,499	5,418	5,594	5,336	4,664	5,456	5,588	5,644
	専任媒介	17,602	17,748	15,277	17,273	17,733	14,368	18,127	18,758	17,144	15,186	16,697	17,531	18,625
	一般媒介	8,672	8,589	7,876	8,980	8,791	7,516	8,713	9,056	8,359	7,569	8,464	8,780	9,504
合計	60,771	58,555	53,463	60,883	61,994	53,712	62,400	64,156	61,140	52,148	59,587	61,748	63,107	
賃貸	197,341	167,437	160,376	167,001	167,372	154,006	176,450	172,939	167,467	146,677	174,692	182,286	192,379	
総合計	258,112	225,992	213,839	227,884	229,366	207,718	238,850	237,095	228,607	198,825	234,279	244,034	255,486	

(件) 首都圏圏域の売物件在庫推移



(件) 首都圏圏域の賃貸物件在庫推移



	2023年3月	4月	5月	6月	7月	8月	9月	10月	11月	12月	2024年1月	2月	3月	
売物件	土地	23,958	24,678	25,174	25,680	26,496	27,101	28,185	29,048	29,586	29,790	30,766	31,234	31,187
	戸建	32,205	33,671	34,084	35,019	35,547	36,356	37,368	38,314	39,182	39,349	40,621	40,536	39,816
	マンション	45,355	45,859	46,034	46,165	46,532	46,322	46,605	46,651	47,306	46,835	47,865	47,971	46,699
	外全	6,822	6,839	6,870	6,839	6,824	6,823	6,952	7,226	7,285	7,210	7,232	7,435	7,393
	外一	799	794	776	782	766	786	775	794	775	752	799	836	807
合計	109,139	111,841	112,938	114,485	116,165	117,388	119,885	122,033	124,134	123,936	127,283	128,012	125,902	
賃貸	294,205	299,189	302,915	306,020	309,653	312,506	317,877	319,946	328,108	312,784	292,483	265,507	245,794	
総合計	403,344	411,030	415,853	420,505	425,818	429,894	437,762	441,979	452,242	436,720	419,766	393,519	371,696	

* 外全は住宅以外建物全部、外一は住宅以外建物一部

東日本会員登録状況

(2024年03月度)

		前月末在庫	当月登録	当月成約	当月削除	当月末在庫
専属媒介	土地	5,237	1,347	214	1,116	5,241
	戸建	4,132	1,263	393	872	4,100
	マンション	7,398	3,160	964	2,309	7,256
	住宅以外建物全部	1,308	577	46	553	1,273
	住宅以外建物一部	79	37	2	33	82
	専属計	18,154	6,384	1,619	4,883	17,952
専任媒介	土地	27,177	6,136	1,078	5,037	27,154
	戸建	23,175	7,214	1,396	5,612	23,270
	マンション	23,366	8,966	2,780	6,773	22,669
	住宅以外建物全部	4,274	1,469	146	1,294	4,279
	住宅以外建物一部	265	85	14	83	254
	専任計	78,257	23,870	5,414	18,799	77,626
一般媒介	土地	21,433	3,374	194	3,026	21,649
	戸建	10,710	2,823	278	2,582	10,831
	マンション	12,027	5,000	318	4,947	11,897
	住宅以外建物全部	5,128	1,717	49	1,695	5,130
	住宅以外建物一部	306	97	3	105	292
	一般計	49,604	13,011	842	12,355	49,799
媒介計	土地	53,847	10,857	1,486	9,179	54,044
	戸建	38,017	11,300	2,067	9,066	38,201
	マンション	42,791	17,126	4,062	14,029	41,822
	住宅以外建物全部	10,710	3,763	241	3,542	10,682
	住宅以外建物一部	650	219	19	221	628
	媒介計	146,015	43,265	7,875	36,037	145,377
売主物件	土地	14,066	5,783	245	5,543	14,059
	戸建	25,153	12,066	1,004	12,082	24,112
	マンション	12,158	12,874	304	12,959	11,771
	住宅以外建物全部	1,421	921	27	896	1,424
	住宅以外建物一部	244	178	25	161	237
	売主計	53,042	31,822	1,605	31,641	51,603
代理物件	土地	869	250	6	259	850
	戸建	582	314	13	301	585
	マンション	1,098	848	23	918	1,006
	住宅以外建物全部	351	252	0	256	350
	住宅以外建物一部	41	18	0	16	43
	代理計	2,941	1,682	42	1,750	2,834
媒介以外計	土地	14,935	6,033	251	5,802	14,909
	戸建	25,735	12,380	1,017	12,383	24,697
	マンション	13,256	13,722	327	13,877	12,777
	住宅以外建物全部	1,772	1,173	27	1,152	1,774
	住宅以外建物一部	285	196	25	177	280
	媒介以外計	55,983	33,504	1,647	33,391	54,437
売物件合計	土地	68,782	16,890	1,737	14,981	68,953
	戸建	63,752	23,680	3,084	21,449	62,898
	マンション	56,047	30,848	4,389	27,906	54,599
	住宅以外建物全部	12,482	4,936	268	4,694	12,456
	住宅以外建物一部	935	415	44	398	908
	総計	201,998	76,769	9,522	69,428	199,814
賃貸物件合計	土地	2,130	510	52	356	2,232
	戸建	9,101	5,527	698	4,525	9,405
	マンション	248,138	183,804	25,409	183,817	222,716
	住宅以外建物全部	4,043	1,257	167	1,107	4,026
	住宅以外建物一部	45,574	15,196	1,448	14,099	45,223
	総計	308,986	206,294	27,774	203,904	283,602
総合計		510,984	283,063	37,296	273,332	483,416

* 取引態様の変更等により「前月末在庫+当月登録-当月成約-当月削除」が「当月末在庫」の数と必ずしも一致しないものもあります。

首都圏会員登録状況

(2024年03月度)

		前月末在庫	当月登録	当月成約	当月削除	当月末在庫
専属媒介	土地	3,192	1,000	163	849	3,171
	戸建	3,243	1,077	329	751	3,216
	マンション	6,830	3,001	903	2,213	6,689
	住宅以外建物全部	1,109	529	38	523	1,067
	住宅以外建物一部	72	37	2	32	76
	専属計	14,446	5,644	1,435	4,368	14,219
専任媒介	土地	13,174	4,099	672	3,356	13,225
	戸建	14,636	5,177	924	4,144	14,705
	マンション	20,461	8,102	2,419	6,261	19,815
	住宅以外建物全部	3,040	1,170	95	1,057	3,043
	住宅以外建物一部	229	77	12	81	214
	専任計	51,540	18,625	4,122	14,899	51,002
一般媒介	土地	8,439	1,699	90	1,598	8,488
	戸建	5,394	1,732	117	1,647	5,445
	マンション	10,439	4,606	274	4,564	10,299
	住宅以外建物全部	3,653	1,380	37	1,375	3,641
	住宅以外建物一部	259	87	3	101	240
	一般計	28,184	9,504	521	9,285	28,113
媒介計	土地	24,805	6,798	925	5,803	24,884
	戸建	23,273	7,986	1,370	6,542	23,366
	マンション	37,730	15,709	3,596	13,038	36,803
	住宅以外建物全部	7,802	3,079	170	2,955	7,751
	住宅以外建物一部	560	201	17	214	530
	媒介計	94,170	33,773	6,078	28,552	93,334
売主物件	土地	8,898	4,669	128	4,549	8,884
	戸建	18,830	10,035	549	10,248	18,045
	マンション	11,154	11,953	274	12,072	10,761
	住宅以外建物全部	1,191	876	20	864	1,185
	住宅以外建物一部	238	172	25	158	227
	売主計	40,311	27,705	996	27,891	39,102
代理物件	土地	652	220	5	233	630
	戸建	544	304	12	296	543
	マンション	1,084	838	23	905	995
	住宅以外建物全部	343	249	0	253	342
	住宅以外建物一部	41	18	0	16	43
	代理計	2,664	1,629	40	1,703	2,553
媒介以外計	土地	9,550	4,889	133	4,782	9,514
	戸建	19,374	10,339	561	10,544	18,588
	マンション	12,238	12,791	297	12,977	11,756
	住宅以外建物全部	1,534	1,125	20	1,117	1,527
	住宅以外建物一部	279	190	25	174	270
	媒介以外計	42,975	29,334	1,036	29,594	41,655
売物件合計	土地	34,355	11,687	1,058	10,585	34,398
	戸建	42,647	18,325	1,931	17,086	41,954
	マンション	49,968	28,500	3,893	26,015	48,559
	住宅以外建物全部	9,336	4,204	190	4,072	9,278
	住宅以外建物一部	839	391	42	388	800
	総計	137,145	63,107	7,114	58,146	134,989
賃貸物件合計	土地	1,557	419	44	283	1,649
	戸建	8,111	5,098	580	4,186	8,443
	マンション	221,278	171,102	24,060	167,073	201,247
	住宅以外建物全部	3,462	1,138	134	992	3,474
	住宅以外建物一部	42,809	14,622	1,325	13,572	42,534
	総計	277,217	192,379	26,143	186,106	257,347
総合計		414,362	255,486	33,257	244,252	392,336

* 取引態様の変更等により「前月末在庫+当月登録-当月成約-当月削除」が「当月末在庫」の数と必ずしも一致しないものもあります。

首都圏会員登録状況（都県別①）（2024年03月度）

		東京					埼玉				
		前月末在庫	当月登録	当月成約	当月削除	当月末在庫	前月末在庫	当月登録	当月成約	当月削除	当月末在庫
専属媒介	土地	1,333	493	73	488	1,261	727	198	20	121	779
	戸建	1,556	586	148	473	1,515	507	141	43	95	503
	マンション	4,848	2,267	583	1,808	4,714	418	169	50	109	426
	住宅以外建物全部	820	451	21	456	788	69	20	4	16	67
	住宅以外建物一部	58	33	2	32	57	2	0	0	0	2
	専属計	8,615	3,830	827	3,257	8,335	1,723	528	117	341	1,777
専任媒介	土地	4,018	1,459	276	1,268	3,925	3,627	965	138	758	3,694
	戸建	5,202	1,990	344	1,633	5,187	3,256	1,139	195	912	3,274
	マンション	12,443	5,248	1,440	4,138	12,072	2,096	712	260	566	1,970
	住宅以外建物全部	1,995	819	48	752	2,004	339	136	20	112	341
	住宅以外建物一部	162	49	11	55	146	18	5	0	7	16
	専任計	23,820	9,565	2,119	7,846	23,334	9,336	2,957	613	2,355	9,295
一般媒介	土地	2,815	899	46	884	2,797	1,045	233	9	249	1,029
	戸建	2,494	912	42	837	2,561	833	235	25	261	808
	マンション	7,830	3,735	189	3,772	7,652	616	193	20	168	635
	住宅以外建物全部	2,602	1,147	26	1,138	2,596	314	91	2	94	313
	住宅以外建物一部	207	72	3	83	192	18	9	0	4	17
	一般計	15,948	6,765	306	6,714	15,798	2,826	755	56	776	2,802
媒介計	土地	8,166	2,851	395	2,640	7,983	5,399	1,396	167	1,128	5,502
	戸建	9,252	3,488	534	2,943	9,263	4,596	1,515	263	1,268	4,585
	マンション	25,121	11,250	2,212	9,718	24,438	3,130	1,074	330	843	3,031
	住宅以外建物全部	5,417	2,417	95	2,346	5,388	722	247	26	222	721
	住宅以外建物一部	427	154	16	170	395	38	8	0	11	35
	媒介計	48,383	20,160	3,252	17,817	47,467	13,885	4,240	786	3,472	13,874
売主物件	土地	2,808	2,228	37	2,214	2,786	2,379	998	39	939	2,397
	戸建	5,944	3,673	152	3,708	5,756	5,019	1,744	132	1,800	4,825
	マンション	8,047	8,792	221	8,895	7,718	773	508	10	517	757
	住宅以外建物全部	781	714	8	704	785	90	27	1	37	79
	住宅以外建物一部	191	154	25	136	184	7	1	0	3	5
	売主計	17,771	15,561	443	15,657	17,229	8,268	3,278	182	3,296	8,063
代理物件	土地	303	135	2	135	298	123	21	1	25	118
	戸建	327	217	6	227	312	49	16	1	11	54
	マンション	936	706	17	765	866	33	14	1	14	29
	住宅以外建物全部	301	234	0	243	295	13	2	0	3	12
	住宅以外建物一部	38	17	0	15	40	2	1	0	1	2
	代理計	1,905	1,309	25	1,385	1,811	220	54	3	54	215
媒介以外計	土地	3,111	2,363	39	2,349	3,084	2,502	1,019	40	964	2,515
	戸建	6,271	3,890	158	3,935	6,068	5,068	1,760	133	1,811	4,879
	マンション	8,983	9,498	238	9,660	8,584	806	522	11	531	786
	住宅以外建物全部	1,082	948	8	947	1,080	103	29	1	40	91
	住宅以外建物一部	229	171	25	151	224	9	2	0	4	7
	媒介以外計	19,676	16,870	468	17,042	19,040	8,488	3,332	185	3,350	8,278
売物件	土地	11,277	5,214	434	4,989	11,067	7,901	2,415	207	2,092	8,017
	戸建	15,523	7,378	692	6,878	15,331	9,664	3,275	396	3,079	9,464
	マンション	34,104	20,748	2,450	19,378	33,022	3,936	1,596	341	1,374	3,817
	住宅以外建物全部	6,499	3,365	103	3,293	6,468	825	276	27	262	812
	住宅以外建物一部	656	325	41	321	619	47	10	0	15	42
	総計	68,059	37,030	3,720	34,859	66,507	22,373	7,572	971	6,822	22,152
賃貸物件	土地	307	140	7	78	362	513	104	14	76	527
	戸建	5,122	3,098	275	2,644	5,301	1,059	577	104	474	1,058
	マンション	161,329	126,711	17,626	122,122	148,292	16,273	12,831	1,609	12,787	14,708
	住宅以外建物全部	2,058	709	77	663	2,027	468	169	22	132	483
	住宅以外建物一部	34,726	12,392	1,009	11,645	34,463	1,739	493	33	442	1,707
	総計	203,542	143,050	18,994	137,152	190,445	20,052	14,174	1,832	13,911	18,483
総合計		271,601	180,080	22,714	172,011	256,952	42,425	21,746	2,803	20,733	40,635

首都圏会員登録状況(都県別②)(2024年03月度)

		千 葉					神 奈 川				
		前月末在庫	当月登録	当月成約	当月削除	当月末在庫	前月末在庫	当月登録	当月成約	当月削除	当月末在庫
専属媒介	土地	534	142	33	110	533	598	167	37	130	598
	戸建	485	145	58	77	491	695	205	80	106	707
	マンション	398	135	71	74	386	1,166	430	199	222	1,163
	住宅以外建物全部	84	18	5	20	76	136	40	8	31	136
	住宅以外建物一部	4	0	0	0	4	8	4	0	0	13
	専属計	1,505	440	167	281	1,490	2,603	846	324	489	2,617
専任媒介	土地	2,813	739	124	610	2,815	2,716	936	134	720	2,791
	戸建	2,608	823	175	655	2,600	3,570	1,225	210	944	3,644
	マンション	1,814	671	265	451	1,759	4,108	1,471	454	1,106	4,014
	住宅以外建物全部	276	86	12	71	280	430	129	15	122	418
	住宅以外建物一部	12	4	0	2	14	37	19	1	17	38
	専任計	7,523	2,323	576	1,789	7,468	10,861	3,780	814	2,909	10,905
一般媒介	土地	3,598	294	15	243	3,641	981	273	20	222	1,021
	戸建	945	255	22	239	958	1,122	330	28	310	1,118
	マンション	534	177	21	190	513	1,459	501	44	434	1,499
	住宅以外建物全部	217	58	5	52	218	520	84	4	91	514
	住宅以外建物一部	8	1	0	2	7	26	11	0	12	24
	一般計	5,302	785	63	726	5,337	4,108	1,199	96	1,069	4,176
媒介計	土地	6,945	1,175	172	963	6,989	4,295	1,376	191	1,072	4,410
	戸建	4,038	1,223	255	971	4,049	5,387	1,760	318	1,360	5,469
	マンション	2,746	983	357	715	2,658	6,733	2,402	697	1,762	6,676
	住宅以外建物全部	577	162	22	143	574	1,086	253	27	244	1,068
	住宅以外建物一部	24	5	0	4	25	71	34	1	29	75
	媒介計	14,330	3,548	806	2,796	14,295	17,572	5,825	1,234	4,467	17,698
売主物件	土地	1,705	463	31	430	1,704	2,006	980	21	966	1,997
	戸建	2,840	1,152	110	1,188	2,681	5,027	3,466	155	3,552	4,783
	マンション	565	315	17	305	556	1,769	2,338	26	2,355	1,730
	住宅以外建物全部	111	33	3	38	103	209	102	8	85	218
	住宅以外建物一部	2	0	0	1	1	38	17	0	18	37
	売主計	5,223	1,963	161	1,962	5,045	9,049	6,903	210	6,976	8,765
代理物件	土地	105	12	1	19	96	121	52	1	54	118
	戸建	35	5	0	9	30	133	66	5	49	147
	マンション	13	6	1	5	14	102	112	4	121	86
	住宅以外建物全部	7	1	0	1	7	22	12	0	6	28
	住宅以外建物一部	0	0	0	0	0	1	0	0	0	1
	代理計	160	24	2	34	147	379	242	10	230	380
媒介以外計	土地	1,810	475	32	449	1,800	2,127	1,032	22	1,020	2,115
	戸建	2,875	1,157	110	1,197	2,711	5,160	3,532	160	3,601	4,930
	マンション	578	321	18	310	570	1,871	2,450	30	2,476	1,816
	住宅以外建物全部	118	34	3	39	110	231	114	8	91	246
	住宅以外建物一部	2	0	0	1	1	39	17	0	18	38
	媒介以外計	5,383	1,987	163	1,996	5,192	9,428	7,145	220	7,206	9,145
売物件	土地	8,755	1,650	204	1,412	8,789	6,422	2,408	213	2,092	6,525
	戸建	6,913	2,380	365	2,168	6,760	10,547	5,292	478	4,961	10,399
	マンション	3,324	1,304	375	1,025	3,228	8,604	4,852	727	4,238	8,492
	住宅以外建物全部	695	196	25	182	684	1,317	367	35	335	1,314
	住宅以外建物一部	26	5	0	5	26	110	51	1	47	113
	総計	19,713	5,535	969	4,792	19,487	27,000	12,970	1,454	11,673	26,843
賃貸物件	土地	386	82	9	68	391	351	93	14	61	369
	戸建	766	504	88	375	807	1,164	919	113	693	1,277
	マンション	13,999	10,307	1,991	10,755	11,560	29,677	21,253	2,834	21,409	26,687
	住宅以外建物全部	250	79	19	54	256	686	181	16	143	708
	住宅以外建物一部	1,528	533	60	463	1,538	4,816	1,204	173	1,022	4,826
	総計	16,929	11,505	2,167	11,715	14,552	36,694	23,650	3,150	23,328	33,867
総合計		36,642	17,040	3,136	16,507	34,039	63,694	36,620	4,604	35,001	60,710

東日本圏域登録状況

(2024年03月度)

		前月末在庫	当月登録	当月成約	当月削除	当月末在庫
専属媒介	土地	5,170	1,321	214	1,089	5,175
	戸建	4,060	1,234	394	843	4,029
	マンション	7,251	3,087	946	2,222	7,147
	住宅以外建物全部	1,177	469	47	422	1,165
	住宅以外建物一部	80	41	2	34	86
	専属計	17,738	6,152	1,603	4,610	17,602
専任媒介	土地	27,005	6,088	1,073	5,005	26,971
	戸建	23,008	7,149	1,393	5,562	23,087
	マンション	23,038	8,775	2,773	6,551	22,383
	住宅以外建物全部	3,935	1,318	143	1,130	3,954
	住宅以外建物一部	297	97	16	89	290
	専任計	77,283	23,427	5,398	18,337	76,685
一般媒介	土地	24,072	3,337	192	3,046	24,233
	戸建	10,485	2,769	274	2,538	10,602
	マンション	11,506	4,508	315	4,439	11,393
	住宅以外建物全部	4,752	1,538	48	1,527	4,747
	住宅以外建物一部	306	94	3	103	291
	一般計	51,121	12,246	832	11,653	51,266
媒介計	土地	56,247	10,746	1,479	9,140	56,379
	戸建	37,553	11,152	2,061	8,943	37,718
	マンション	41,795	16,370	4,034	13,212	40,923
	住宅以外建物全部	9,864	3,325	238	3,079	9,866
	住宅以外建物一部	683	232	21	226	667
	媒介計	146,142	41,825	7,833	34,600	145,553
売主物件	土地	13,930	5,724	243	5,480	13,930
	戸建	24,975	12,013	1,003	12,031	23,934
	マンション	11,976	12,712	300	12,786	11,598
	住宅以外建物全部	1,407	883	27	869	1,398
	住宅以外建物一部	245	180	24	161	241
	売主計	52,533	31,512	1,597	31,327	51,101
代理物件	土地	836	241	6	253	814
	戸建	566	301	12	293	565
	マンション	1,075	811	22	880	983
	住宅以外建物全部	315	244	0	250	311
	住宅以外建物一部	42	18	0	16	44
	代理計	2,834	1,615	40	1,692	2,717
媒介以外計	土地	14,766	5,965	249	5,733	14,744
	戸建	25,541	12,314	1,015	12,324	24,499
	マンション	13,051	13,523	322	13,666	12,581
	住宅以外建物全部	1,722	1,127	27	1,119	1,709
	住宅以外建物一部	287	198	24	177	285
	媒介以外計	55,367	33,127	1,637	33,019	53,818
売物件合計	土地	71,013	16,711	1,728	14,873	71,123
	戸建	63,094	23,466	3,076	21,267	62,217
	マンション	54,846	29,893	4,356	26,878	53,504
	住宅以外建物全部	11,586	4,452	265	4,198	11,575
	住宅以外建物一部	970	430	45	403	952
	総計	201,509	74,952	9,470	67,619	199,371
賃貸物件合計	土地	2,071	470	52	348	2,141
	戸建	8,506	5,297	687	4,329	8,787
	マンション	242,426	181,304	25,279	181,379	217,072
	住宅以外建物全部	3,993	1,216	165	1,067	3,977
	住宅以外建物一部	44,861	14,907	1,450	13,802	44,516
	総計	301,857	203,194	27,633	200,925	276,493
総合計		503,366	278,146	37,103	268,544	475,864

* 取引態様の変更等により「前月末在庫+当月登録-当月成約-当月削除」が「当月末在庫」の数と必ずしも一致しないものもあります。

首都圏圏域登録状況

(2024年03月度)

		前月末在庫	当月登録	当月成約	当月削除	当月末在庫
専属媒介	土地	2,839	900	164	759	2,807
	戸建	2,999	973	328	661	2,963
	マンション	6,622	2,897	883	2,094	6,522
	住宅以外建物全部	810	301	35	278	792
	住宅以外建物一部	73	39	2	34	77
	専属計	13,343	5,110	1,412	3,826	13,161
専任媒介	土地	12,217	3,847	663	3,149	12,231
	戸建	14,119	4,978	915	4,004	14,137
	マンション	19,884	7,828	2,401	5,953	19,297
	住宅以外建物全部	2,452	902	91	785	2,463
	住宅以外建物一部	241	81	12	83	228
	専任計	48,913	17,636	4,082	13,974	48,356
一般媒介	土地	7,279	1,396	83	1,328	7,303
	戸建	4,786	1,602	112	1,522	4,833
	マンション	9,645	3,940	271	3,886	9,515
	住宅以外建物全部	2,847	971	35	963	2,839
	住宅以外建物一部	247	80	3	90	232
	一般計	24,804	7,989	504	7,789	24,722
媒介計	土地	22,335	6,143	910	5,236	22,341
	戸建	21,904	7,553	1,355	6,187	21,933
	マンション	36,151	14,665	3,555	11,933	35,334
	住宅以外建物全部	6,109	2,174	161	2,026	6,094
	住宅以外建物一部	561	200	17	207	537
	媒介計	87,060	30,735	5,998	25,589	86,239
売主物件	土地	8,376	4,487	128	4,375	8,355
	戸建	18,129	9,855	531	10,043	17,388
	マンション	10,767	11,458	268	11,551	10,400
	住宅以外建物全部	1,069	761	20	762	1,049
	住宅以外建物一部	236	172	24	155	229
	売主計	38,577	26,733	971	26,886	37,421
代理物件	土地	523	187	5	210	491
	戸建	503	274	11	274	495
	マンション	1,053	800	22	865	965
	住宅以外建物全部	257	235	0	243	250
	住宅以外建物一部	39	18	0	16	41
	代理計	2,375	1,514	38	1,608	2,242
媒介以外計	土地	8,899	4,674	133	4,585	8,846
	戸建	18,632	10,129	542	10,317	17,883
	マンション	11,820	12,258	290	12,416	11,365
	住宅以外建物全部	1,326	996	20	1,005	1,299
	住宅以外建物一部	275	190	24	171	270
	媒介以外計	40,952	28,247	1,009	28,494	39,663
売物件合計	土地	31,234	10,817	1,043	9,821	31,187
	戸建	40,536	17,682	1,897	16,504	39,816
	マンション	47,971	26,923	3,845	24,349	46,699
	住宅以外建物全部	7,435	3,170	181	3,031	7,393
	住宅以外建物一部	836	390	41	378	807
	総計	128,012	58,982	7,007	54,083	125,902
賃貸物件合計	土地	1,414	359	43	269	1,461
	戸建	7,167	4,737	556	3,852	7,496
	マンション	212,338	166,434	23,797	162,508	192,467
	住宅以外建物全部	3,232	1,054	128	908	3,250
	住宅以外建物一部	41,356	14,244	1,325	13,155	41,120
	総計	265,507	186,828	25,849	180,692	245,794
総合計		393,519	245,810	32,856	234,775	371,696

* 取引態様の変更等により「前月末在庫+当月登録-当月成約-当月削除」が「当月末在庫」の数と必ずしも一致しないものもあります。

首都圏圏域登録状況（都県別①）（2024年03月度）

		東 京					埼 玉				
		前月末在庫	当月登録	当月成約	当月削除	当月末在庫	前月末在庫	当月登録	当月成約	当月削除	当月末在庫
専属媒介	土地	918	320	75	311	849	762	212	21	143	805
	戸建	1,130	387	139	292	1,083	601	184	48	138	593
	マンション	3,747	1,752	461	1,353	3,676	654	259	79	155	677
	住宅以外建物全部	397	153	16	133	400	116	40	6	29	118
	住宅以外建物一部	47	24	1	24	47	2	1	0	1	2
	専属計	6,239	2,636	692	2,113	6,055	2,135	696	154	466	2,195
専任媒介	土地	2,738	1,053	229	912	2,647	3,729	1,032	159	821	3,778
	戸建	3,885	1,493	305	1,202	3,844	3,559	1,257	199	1,010	3,592
	マンション	10,485	4,216	1,257	3,364	10,051	2,454	895	316	652	2,366
	住宅以外建物全部	1,071	451	45	384	1,083	429	160	21	132	436
	住宅以外建物一部	155	50	10	50	145	14	6	1	5	14
	専任計	18,334	7,263	1,846	5,912	17,770	10,185	3,350	696	2,620	10,186
一般媒介	土地	1,155	429	35	435	1,124	1,139	253	12	281	1,108
	戸建	1,541	580	37	562	1,552	975	337	26	319	992
	マンション	6,094	2,507	179	2,560	5,906	866	326	23	286	901
	住宅以外建物全部	1,456	489	17	483	1,454	414	172	3	169	416
	住宅以外建物一部	180	64	3	73	167	17	6	0	5	18
	一般計	10,426	4,069	271	4,113	10,203	3,411	1,094	64	1,060	3,435
媒介計	土地	4,811	1,802	339	1,658	4,620	5,630	1,497	192	1,245	5,691
	戸建	6,556	2,460	481	2,056	6,479	5,135	1,778	273	1,467	5,177
	マンション	20,326	8,475	1,897	7,277	19,633	3,974	1,480	418	1,093	3,944
	住宅以外建物全部	2,924	1,093	78	1,000	2,937	959	372	30	330	970
	住宅以外建物一部	382	138	14	147	359	33	13	1	11	34
	媒介計	34,999	13,968	2,809	12,138	34,028	15,731	5,140	914	4,146	15,816
売主物件	土地	2,033	1,710	26	1,761	1,959	2,483	1,120	43	1,030	2,527
	戸建	4,618	3,088	117	3,164	4,425	5,381	2,040	129	2,116	5,172
	マンション	5,392	5,812	178	5,900	5,114	1,595	1,362	23	1,362	1,574
	住宅以外建物全部	510	358	8	396	464	176	145	2	136	184
	住宅以外建物一部	151	129	24	108	148	9	1	0	3	7
	売主計	12,704	11,097	353	11,329	12,110	9,644	4,668	197	4,647	9,464
代理物件	土地	171	95	1	114	146	131	31	1	26	136
	戸建	177	117	1	133	159	121	63	5	54	125
	マンション	687	550	15	599	630	121	59	1	58	119
	住宅以外建物全部	170	133	0	143	161	30	8	0	11	27
	住宅以外建物一部	32	15	0	16	31	2	1	0	0	3
	代理計	1,237	910	17	1,005	1,127	405	162	7	149	410
媒介以外計	土地	2,204	1,805	27	1,875	2,105	2,614	1,151	44	1,056	2,663
	戸建	4,795	3,205	118	3,297	4,584	5,502	2,103	134	2,170	5,297
	マンション	6,079	6,362	193	6,499	5,744	1,716	1,421	24	1,420	1,693
	住宅以外建物全部	680	491	8	539	625	206	153	2	147	211
	住宅以外建物一部	183	144	24	124	179	11	2	0	3	10
	媒介以外計	13,941	12,007	370	12,334	13,237	10,049	4,830	204	4,796	9,874
売物件	土地	7,015	3,607	366	3,533	6,725	8,244	2,648	236	2,301	8,354
	戸建	11,351	5,665	599	5,353	11,063	10,637	3,881	407	3,637	10,474
	マンション	26,405	14,837	2,090	13,776	25,377	5,690	2,901	442	2,513	5,637
	住宅以外建物全部	3,604	1,584	86	1,539	3,562	1,165	525	32	477	1,181
	住宅以外建物一部	565	282	38	271	538	44	15	1	14	44
	総計	48,940	25,975	3,179	24,472	47,265	25,780	9,970	1,118	8,942	25,690
賃貸物件	土地	123	54	6	36	135	549	115	14	90	560
	戸建	2,865	2,002	214	1,692	2,961	1,489	862	121	717	1,513
	マンション	134,563	106,545	15,263	102,830	123,018	20,618	16,533	2,245	16,269	18,637
	住宅以外建物全部	1,532	509	59	466	1,516	679	282	30	233	698
	住宅以外建物一部	31,474	11,220	966	10,452	31,276	2,299	687	93	652	2,241
	総計	170,557	120,330	16,508	115,476	158,906	25,634	18,479	2,503	17,961	23,649
総合計		219,497	146,305	19,687	139,948	206,171	51,414	28,449	3,621	26,903	49,339

首都圏圏域登録状況（都県別②）（2024年03月度）

		千 葉					神 奈 川				
		前月末在庫	当月登録	当月成約	当月削除	当月末在庫	前月末在庫	当月登録	当月成約	当月削除	当月末在庫
専属媒介	土地	623	161	32	132	620	536	207	36	173	533
	戸建	533	163	65	87	541	735	239	76	144	746
	マンション	594	222	105	134	577	1,627	664	238	452	1,592
	住宅以外建物全部	125	60	5	62	116	172	48	8	54	158
	住宅以外建物一部	6	2	1	3	4	18	12	0	6	24
	専属計	1,881	608	208	418	1,858	3,088	1,170	358	829	3,053
専任媒介	土地	3,067	795	130	659	3,069	2,683	967	145	757	2,737
	戸建	2,877	917	193	735	2,865	3,798	1,311	218	1,057	3,836
	マンション	2,026	770	291	509	1,983	4,919	1,947	537	1,428	4,897
	住宅以外建物全部	426	136	13	110	437	526	155	12	159	507
	住宅以外建物一部	16	3	0	6	13	56	22	1	22	56
	専任計	8,412	2,621	627	2,019	8,367	11,982	4,402	913	3,423	12,033
一般媒介	土地	4,042	451	17	377	4,107	943	263	19	235	964
	戸建	1,067	335	21	293	1,105	1,203	350	28	348	1,184
	マンション	704	276	24	269	700	1,981	831	45	771	2,008
	住宅以外建物全部	399	138	8	133	401	578	172	7	178	568
	住宅以外建物一部	9	3	0	1	11	41	7	0	11	36
	一般計	6,221	1,203	70	1,073	6,324	4,746	1,623	99	1,543	4,760
媒介計	土地	7,732	1,407	179	1,168	7,796	4,162	1,437	200	1,165	4,234
	戸建	4,477	1,415	279	1,115	4,511	5,736	1,900	322	1,549	5,766
	マンション	3,324	1,268	420	912	3,260	8,527	3,442	820	2,651	8,497
	住宅以外建物全部	950	334	26	305	954	1,276	375	27	391	1,233
	住宅以外建物一部	31	8	1	10	28	115	41	1	39	116
	媒介計	16,514	4,432	905	3,510	16,549	19,816	7,195	1,370	5,795	19,846
売主物件	土地	1,870	561	39	503	1,886	1,990	1,096	20	1,081	1,983
	戸建	3,165	1,418	130	1,416	3,023	4,965	3,309	155	3,347	4,768
	マンション	940	763	20	760	924	2,840	3,521	47	3,529	2,788
	住宅以外建物全部	144	75	4	70	145	239	183	6	160	256
	住宅以外建物一部	10	15	0	19	6	66	27	0	25	68
	売主計	6,129	2,832	193	2,768	5,984	10,100	8,136	228	8,142	9,863
代理物件	土地	143	19	1	26	134	78	42	2	44	75
	戸建	70	24	1	30	64	135	70	4	57	147
	マンション	44	20	2	17	45	201	171	4	191	171
	住宅以外建物全部	19	7	0	5	21	38	87	0	84	41
	住宅以外建物一部	0	0	0	0	0	5	2	0	0	7
	代理計	276	70	4	78	264	457	372	10	376	441
媒介以外計	土地	2,013	580	40	529	2,020	2,068	1,138	22	1,125	2,056
	戸建	3,235	1,442	131	1,446	3,087	5,100	3,379	159	3,404	4,915
	マンション	984	783	22	777	969	3,041	3,692	51	3,720	2,959
	住宅以外建物全部	163	82	4	75	166	277	270	6	244	297
	住宅以外建物一部	10	15	0	19	8	71	29	0	25	75
	媒介以外計	6,405	2,902	197	2,846	6,248	10,557	8,508	238	8,518	10,304
売物件	土地	9,745	1,987	219	1,697	9,816	6,230	2,575	222	2,290	6,292
	戸建	7,712	2,857	410	2,561	7,598	10,836	5,279	481	4,953	10,681
	マンション	4,308	2,051	442	1,689	4,229	11,568	7,134	871	6,371	11,456
	住宅以外建物全部	1,113	416	30	380	1,120	1,553	645	33	635	1,530
	住宅以外建物一部	41	23	1	29	34	186	70	1	64	191
	総計	22,919	7,334	1,102	6,356	22,797	30,373	15,703	1,608	14,313	30,150
賃貸物件	土地	397	95	9	80	403	345	95	14	63	363
	戸建	1,212	750	98	597	1,267	1,601	1,123	123	846	1,755
	マンション	18,956	14,696	2,331	15,168	16,154	38,201	28,660	3,958	28,241	34,658
	住宅以外建物全部	399	119	17	84	417	622	144	22	125	619
	住宅以外建物一部	2,023	679	72	607	2,023	5,560	1,658	194	1,444	5,580
	総計	22,987	16,339	2,527	16,536	20,264	46,329	31,680	4,311	30,719	42,975
総合計		45,906	23,673	3,629	22,892	43,061	76,702	47,383	5,919	45,032	73,125