

2024(令和6)年2月度 レインズシステム利用実績報告

(2月1日～29日)

この報告は標記期間内で当機構会員が物件情報登録・成約報告・検索等レインズシステムを利用した実績を集計したものです。

不動産流通市場の動向を表わしているものではないことにご注意ください。

* 会員アクセス状況に「詳細検索」を追加しました。総アクセス件数の前月比・前年同月比は「詳細検索」を含めた件数で比較して算出しています。

〔東日本〕

●東日本会員アクセス状況

				件数 (件)	増減率(%)	
					前月比	前年同月比
登録	売物件	媒介	専属	6,197	1.2	3.4
			専任	22,509	5.1	8.7
			一般	11,899	3.5	12.9
			媒介計	40,605	4.0	9.0
		売り主	32,042	2.6	21.9	
		代理		1,534	14.1	9.6
		売物件計		74,181	3.6	14.3
		賃貸物件		199,533	7.1	-0.6
		登録計		273,714	6.1	3.0
	成約報告	売物件		8,208	23.1	7.9
賃貸物件			27,002	25.2	11.9	
成約報告計			35,210	24.7	11.0	
条件検索	売物件		7,968,571	7.1	9.1	
	賃貸物件		4,276,608	5.1	4.2	
	成約売物件		1,338,808	6.7	8.7	
	成約賃貸物件		168,964	7.5	1.8	
	会員検索		13,092	3.7	37.0	
	条件検索計		13,766,043	6.5	7.4	
詳細検索	売物件		2,947,926	5.4	16.3	
	賃貸物件		1,588,394	5.6	-3.6	
	成約売物件		209,874	23.8	0.7	
	成約賃貸物件		40,970	10.8	-85.6	
	詳細検索計		4,787,164	6.2	2.4	
図面取得	売物件		17,562,579	5.3	22.9	
	賃貸物件		12,142,433	9.6	16.0	
	成約売物件		2,140,018	8.1	17.2	
	成約賃貸物件		190,783	2.1	11.1	
	図面検索計		32,035,813	7.0	19.7	
その他	変更・削除・更新・図面登録			1,727,273	1.3	19.7
総アクセス	売物件(成約含む)		32,556,743	6.0	17.4	
	賃貸物件(成約含む)		20,055,382	7.6	9.9	
	会員検索		13,092	3.7	37.0	
	総アクセス件数		52,625,217	6.6	14.4	

〈参考〉

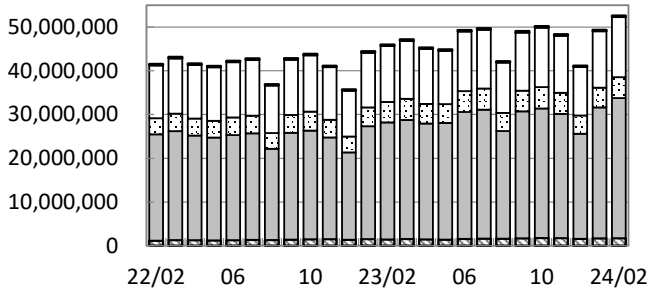
●東日本月末在庫状況(圏域)

				件数 (件)	増減率(%)	
					前月比	前年同月比
登録	売物件	媒介	専属	17,738	1.1	9.6
			専任	77,283	0.9	17.6
			一般	51,121	1.3	25.2
			媒介計	146,142	1.1	19.1
		売り主	52,533	-1.7	26.9	
		代理		2,834	1.6	14.6
		売物件計		201,509	0.3	20.9
		賃貸物件		301,857	-7.8	-10.4
		在庫計		503,366	-4.7	-0.1



公益財団法人 東日本不動産流通機構 2024(令和6)年3月11日
〒101-0044 東京都千代田区鍛冶町2-3-2 神田センタービルディング2F TEL. 03-5296-9350

(件) 東日本会員アクセス状況推移



(参考)

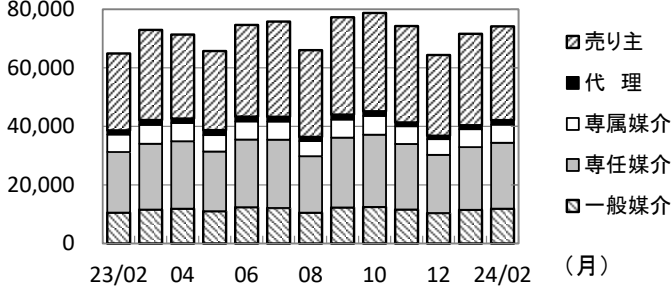
	22/4~23/2	23/4~24/2	前年比%
登録	2,800,268	2,789,734	99.6
成約	274,399	285,880	104.2
条件検索	134,457,919	141,446,797	105.2
詳細検索	44,454,540	50,438,690	113.5
図面検索	261,732,961	309,295,898	118.2
その他	15,166,000	17,948,564	118.3
総合計	458,886,087	522,205,563	113.8

2022年度計	
登録	3,087,898
成約	308,805
条件検索	147,720,115
詳細検索	49,296,450
図面検索	288,937,000
その他	16,720,669
総合計	506,070,937

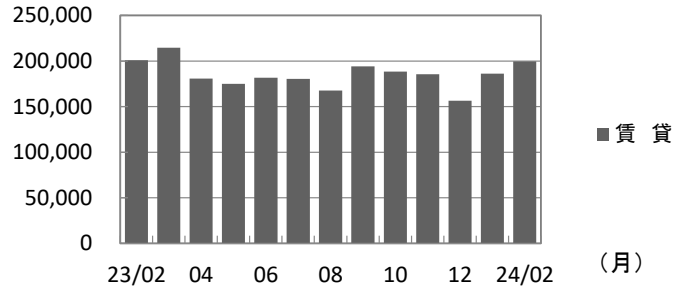
	2023年2月	3月	4月	5月	6月	7月	8月	9月	10月	11月	12月	2024年1月	2月
登録	265,676	287,630	252,229	240,693	256,463	256,113	233,688	271,323	267,116	259,801	220,676	257,918	273,714
成約	31,735	34,406	25,406	23,049	24,840	25,925	20,879	26,235	26,620	24,428	25,048	28,240	35,210
条件検索	12,813,644	13,262,196	12,604,850	12,244,294	13,671,557	13,493,700	11,553,414	13,323,375	13,636,248	13,091,829	11,130,602	12,930,885	13,766,043
詳細検索	4,675,694	4,841,910	4,479,667	4,289,567	4,772,482	4,832,046	4,147,685	4,722,922	4,887,782	4,821,882	4,188,992	4,508,501	4,787,164
図面検索	26,759,728	27,204,039	26,480,155	26,693,598	29,014,948	29,477,690	24,605,596	29,028,737	29,613,025	28,401,112	24,016,485	29,928,739	32,035,813
その他	1,443,029	1,554,669	1,468,886	1,400,861	1,568,434	1,638,962	1,619,804	1,706,701	1,776,346	1,752,348	1,584,536	1,704,413	1,727,273
総合計	45,989,506	47,184,850	45,311,193	44,892,062	49,308,724	49,724,436	42,181,066	49,079,293	50,207,137	48,351,400	41,166,339	49,358,696	52,625,217

* その他は変更、削除、更新、及び図面登録

(件) 東日本会員の売物件登録推移

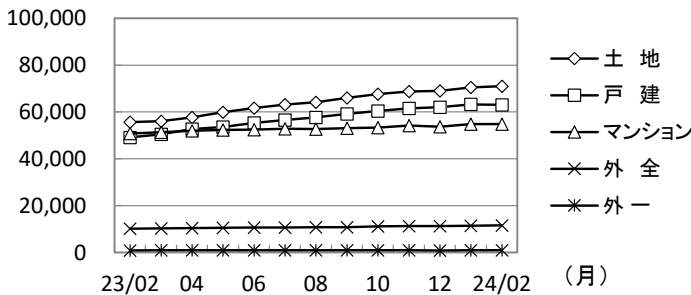


(件) 東日本会員の賃貸物件登録推移

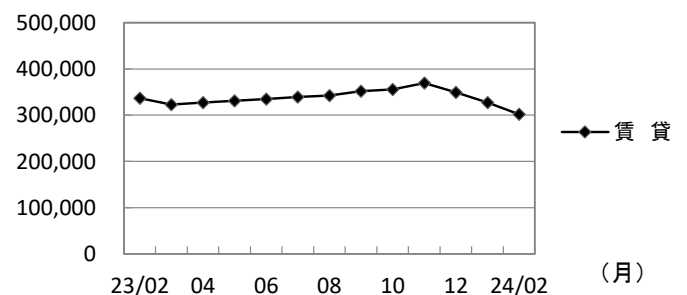


	2023年2月	3月	4月	5月	6月	7月	8月	9月	10月	11月	12月	2024年1月	2月	
売物件	売り主	26,280	30,790	28,701	27,024	31,301	32,540	29,650	33,259	33,592	32,932	27,592	31,236	32,042
	代理	1,399	1,646	1,499	1,694	1,644	1,605	1,404	1,680	1,582	1,291	1,143	1,344	1,534
	専属媒介	5,992	6,460	6,241	5,612	6,198	6,212	5,176	6,189	6,415	6,063	5,370	6,126	6,197
	専任媒介	20,702	22,483	23,035	20,383	23,113	23,337	19,291	23,857	24,685	22,386	19,883	21,426	22,509
	一般媒介	10,543	11,587	11,894	11,031	12,399	12,124	10,524	12,306	12,482	11,609	10,397	11,498	11,899
合計	64,916	72,966	71,370	65,744	74,655	75,818	66,045	77,291	78,756	74,281	64,385	71,630	74,181	
賃貸	200,760	214,664	180,859	174,949	181,808	180,295	167,643	194,032	188,360	185,520	156,291	186,288	199,533	
総合計	265,676	287,630	252,229	240,693	256,463	256,113	233,688	271,323	267,116	259,801	220,676	257,918	273,714	

(件) 東日本圏域の売物件在庫推移



(件) 東日本圏域の賃貸物件在庫推移



	2023年2月	3月	4月	5月	6月	7月	8月	9月	10月	11月	12月	2024年1月	2月	
売物件	土地	55,664	56,077	57,671	59,955	61,618	63,158	64,211	66,049	67,704	68,703	69,046	70,526	71,013
	戸建	49,151	50,411	52,682	53,644	55,324	56,585	57,725	59,152	60,381	61,564	62,076	63,235	63,094
	マンション	50,784	51,357	52,017	52,308	52,482	52,876	52,738	53,122	53,295	54,147	53,659	54,768	54,846
	外全	10,149	10,264	10,355	10,511	10,648	10,705	10,721	10,842	11,144	11,310	11,311	11,355	11,586
	外一	859	919	918	899	920	890	905	899	924	909	883	923	970
合計	166,607	169,028	173,643	177,317	180,992	184,214	186,300	190,064	193,448	196,633	196,975	200,807	201,509	
賃貸	337,060	323,141	327,549	331,332	334,784	339,310	342,539	351,662	355,945	369,426	349,688	327,540	301,857	
総合計	503,667	492,169	501,192	508,649	515,776	523,524	528,839	541,726	549,393	566,059	546,663	528,347	503,366	

* 外全は住宅以外建物全部、外一は住宅以外建物一部

2024(令和6)年2月度 レインズシステム利用実績報告

(2月1日～29日)

〔首都圏〕

●首都圏会員アクセス状況

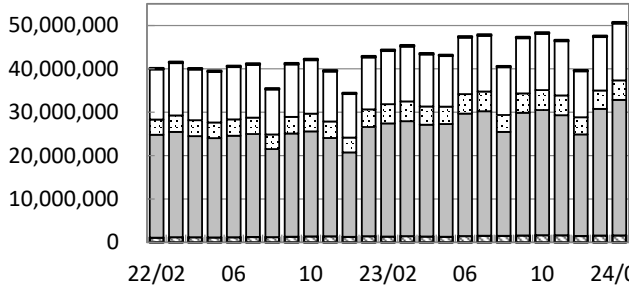
				件数 (件)	増減率(%)	
					前月比	前年同月比
登録	売物件	媒介	専属	5,588	2.4	4.3
			専任	17,531	5.0	8.1
			一般	8,780	3.7	13.8
			媒介計	31,899	4.2	8.9
			売り主	28,374	2.5	21.0
			代理	1,475	14.3	9.7
			売物件計	61,748	3.6	14.2
			賃貸物件	182,286	4.3	-1.0
	登録計	244,034	4.2	2.4		
成約報告	売物件		6,103	22.4	4.0	
	賃貸物件		25,789	24.9	12.3	
	成約報告計		31,892	24.4	10.6	
条件検索	売物件		7,466,484	7.1	8.6	
	賃貸物件		4,260,432	5.1	4.2	
	成約売物件		1,235,781	6.6	9.4	
	成約賃貸物件		167,646	7.4	1.7	
	会員検索		12,596	3.9	39.6	
	条件検索計		13,142,939	6.4	7.1	
詳細検索	売物件		2,680,876	5.3	15.9	
	賃貸物件		1,581,050	5.6	-3.8	
	成約売物件		194,519	24.3	0.8	
	成約賃貸物件		40,788	10.8	-85.7	
	詳細検索計		4,497,233	6.2	1.4	
図面取得	売物件		16,901,461	5.2	23.0	
	賃貸物件		12,118,341	9.5	15.9	
	成約売物件		2,028,417	7.8	17.5	
	成約賃貸物件		190,352	2.1	11.1	
	図面検索計		31,238,571	7.0	19.7	
その他	変更・削除・更新・図面登録			1,613,642	1.5	20.3
総アクセス	売物件(成約含む)			30,815,083	6.0	17.4
	賃貸物件(成約含む)			19,940,632	7.5	9.9
	会員検索			12,596	3.9	39.6
	総アクセス件数			50,768,311	6.6	14.3

〈参考〉

●首都圏月末在庫状況(圏域)

				件数 (件)	増減率(%)	
					前月比	前年同月比
登録	売物件	媒介	専属	13,343	1.4	7.9
			専任	48,913	1.3	15.7
			一般	24,804	1.8	17.4
			媒介計	87,060	1.5	14.9
			売り主	38,577	-1.4	30.0
			代理	2,375	1.9	18.9
			売物件計	128,012	0.6	19.1
			賃貸物件	265,507	-9.2	-13.6
	在庫計	393,519	-6.3	-5.1		

首都圏会員アクセス状況推移



(参考)

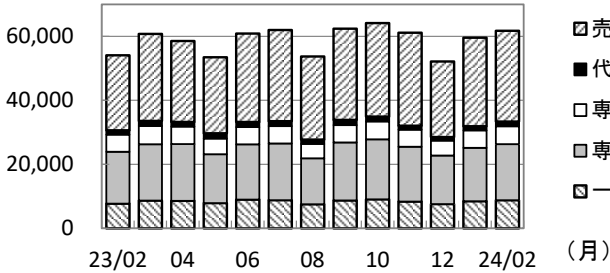
	22/4~23/2	23/4~24/2	前年比%
登録	2,509,043	2,486,489	99.1
成約	245,810	255,669	104.0
条件検索	128,506,594	135,147,924	105.2
詳細検索	41,866,064	47,450,746	113.3
図面検索	255,004,891	301,328,214	118.2
その他	14,130,911	16,737,571	118.4
総合計	442,263,313	503,406,613	113.8

2022年度計	
登録	2,767,155
成約	276,641
条件検索	141,175,083
詳細検索	46,433,632
図面検索	281,497,013
その他	15,576,387
総合計	487,725,911

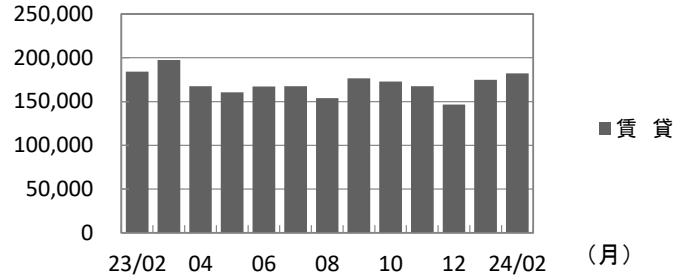
	2023年2月	3月	4月	5月	6月	7月	8月	9月	10月	11月	12月	2024年1月	2月
登録	238,205	258,112	225,992	213,839	227,884	229,366	207,718	238,850	237,095	228,607	198,825	234,279	244,034
成約	28,831	30,831	22,648	20,636	22,022	23,185	18,541	23,339	23,638	21,808	22,332	25,628	31,892
条件検索	12,268,739	12,668,489	12,029,006	11,691,988	13,069,611	12,897,055	11,040,203	12,744,362	13,031,671	12,521,270	10,630,203	12,349,616	13,142,939
詳細検索	4,435,697	4,567,568	4,203,687	4,003,723	4,489,412	4,553,117	3,892,705	4,456,918	4,603,202	4,561,692	3,953,078	4,235,979	4,497,233
図面検索	26,089,336	26,492,122	25,779,508	25,997,855	28,237,778	28,700,987	23,959,857	28,294,369	28,845,802	27,676,383	23,405,165	29,191,939	31,238,571
その他	1,341,069	1,445,476	1,350,747	1,298,578	1,455,964	1,529,805	1,511,510	1,596,214	1,662,367	1,643,077	1,486,610	1,589,057	1,613,642
総合計	44,401,877	45,462,598	43,611,588	43,226,619	47,502,671	47,933,515	40,630,534	47,354,052	48,403,775	46,652,837	39,696,213	47,626,498	50,768,311

* その他は変更、削除、更新、及び図面登録

首都圏会員の売物件登録推移

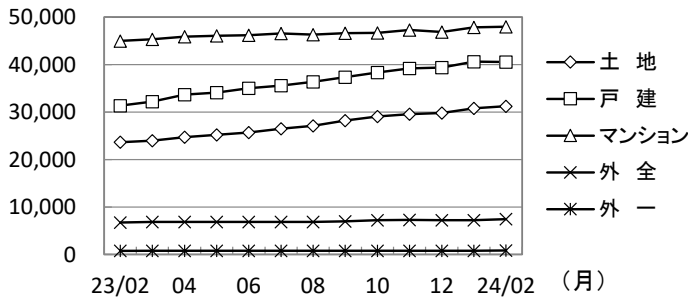


首都圏会員の賃貸物件登録推移

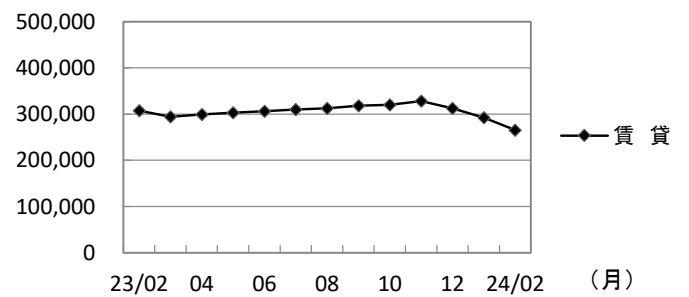


	2023年2月	3月	4月	5月	6月	7月	8月	9月	10月	11月	12月	2024年1月	2月	
売物件	売り主	23,448	27,196	25,306	23,764	27,651	28,493	25,979	28,515	29,232	29,072	23,622	27,679	28,374
	代理	1,345	1,586	1,441	1,637	1,588	1,556	1,350	1,627	1,516	1,229	1,107	1,291	1,475
	専属媒介	5,358	5,715	5,471	4,909	5,391	5,421	4,499	5,418	5,594	5,336	4,664	5,456	5,588
	専任媒介	16,220	17,602	17,748	15,277	17,273	17,733	14,368	18,127	18,758	17,144	15,186	16,697	17,531
	一般媒介	7,714	8,672	8,589	7,876	8,980	8,791	7,516	8,713	9,056	8,359	7,569	8,464	8,780
合計	54,085	60,771	58,555	53,463	60,883	61,994	53,712	62,400	64,156	61,140	52,148	59,587	61,748	
賃貸	184,120	197,341	167,437	160,376	167,001	167,372	154,006	176,450	172,939	167,467	146,677	174,692	182,286	
総合計	238,205	258,112	225,992	213,839	227,884	229,366	207,718	238,850	237,095	228,607	198,825	234,279	244,034	

首都圏圏域の売物件在庫推移



首都圏圏域の賃貸物件在庫推移



	2023年2月	3月	4月	5月	6月	7月	8月	9月	10月	11月	12月	2024年1月	2月	
売物件	土地	23,638	23,958	24,678	25,174	25,680	26,496	27,101	28,185	29,048	29,586	29,790	30,766	31,234
	戸建	31,347	32,205	33,671	34,084	35,019	35,547	36,356	37,368	38,314	39,182	39,349	40,621	40,536
	マンション	44,986	45,355	45,859	46,034	46,165	46,532	46,322	46,605	46,651	47,306	46,835	47,865	47,971
	外全	6,725	6,822	6,839	6,870	6,839	6,824	6,823	6,952	7,226	7,285	7,210	7,232	7,435
	外一	749	799	794	776	782	766	786	775	794	775	752	799	836
合計	107,445	109,139	111,841	112,938	114,485	116,165	117,388	119,885	122,033	124,134	123,936	127,283	128,012	
賃貸	307,311	294,205	299,189	302,915	306,020	309,653	312,506	317,877	319,946	328,108	312,784	292,483	265,507	
総合計	414,756	403,344	411,030	415,853	420,505	425,818	429,894	437,762	441,979	452,242	436,720	419,766	393,519	

* 外全は住宅以外建物全部、外一は住宅以外建物一部

東日本会員登録状況

(2024年02月度)

		前月末在庫	当月登録	当月成約	当月削除	当月末在庫
専属媒介	土地	5,141	1,307	180	1,030	5,237
	戸建	4,050	1,277	309	877	4,132
	マンション	7,380	3,043	895	2,164	7,398
	住宅以外建物全部	1,316	521	30	485	1,308
	住宅以外建物一部	76	49	2	42	79
	専属計	17,963	6,197	1,416	4,598	18,154
専任媒介	土地	26,969	5,695	827	4,621	27,177
	戸建	22,879	6,676	1,302	4,969	23,175
	マンション	23,242	8,607	2,367	5,976	23,366
	住宅以外建物全部	4,215	1,433	123	1,239	4,274
	住宅以外建物一部	261	98	7	86	265
	専任計	77,566	22,509	4,626	16,891	78,257
一般媒介	土地	21,212	2,864	173	2,518	21,433
	戸建	10,527	2,694	199	2,431	10,710
	マンション	11,959	4,639	307	4,379	12,027
	住宅以外建物全部	5,020	1,589	42	1,466	5,128
	住宅以外建物一部	294	113	5	99	306
	一般計	49,012	11,899	726	10,893	49,604
媒介計	土地	53,322	9,866	1,180	8,169	53,847
	戸建	37,456	10,647	1,810	8,277	38,017
	マンション	42,581	16,289	3,569	12,519	42,791
	住宅以外建物全部	10,551	3,543	195	3,190	10,710
	住宅以外建物一部	631	260	14	227	650
	媒介計	144,541	40,605	6,768	32,382	146,015
売主物件	土地	14,154	5,628	238	5,458	14,066
	戸建	25,826	12,567	872	12,358	25,153
	マンション	12,302	12,857	271	12,735	12,158
	住宅以外建物全部	1,400	806	18	763	1,421
	住宅以外建物一部	226	184	12	156	244
	売主計	53,908	32,042	1,411	31,470	53,042
代理物件	土地	854	278	5	270	869
	戸建	599	225	10	240	582
	マンション	1,098	765	12	739	1,098
	住宅以外建物全部	314	242	1	207	351
	住宅以外建物一部	32	24	1	12	41
	代理計	2,897	1,534	29	1,468	2,941
媒介以外計	土地	15,008	5,906	243	5,728	14,935
	戸建	26,425	12,792	882	12,598	25,735
	マンション	13,400	13,622	283	13,474	13,256
	住宅以外建物全部	1,714	1,048	19	970	1,772
	住宅以外建物一部	258	208	13	168	285
	媒介以外計	56,805	33,576	1,440	32,938	55,983
売物件合計	土地	68,330	15,772	1,423	13,897	68,782
	戸建	63,881	23,439	2,692	20,875	63,752
	マンション	55,981	29,911	3,852	25,993	56,047
	住宅以外建物全部	12,265	4,591	214	4,160	12,482
	住宅以外建物一部	889	468	27	395	935
	総計	201,346	74,181	8,208	65,320	201,998
賃貸物件合計	土地	2,143	389	32	370	2,130
	戸建	9,194	4,863	632	4,324	9,101
	マンション	274,384	179,109	25,003	180,352	248,138
	住宅以外建物全部	3,898	1,248	142	961	4,043
	住宅以外建物一部	44,969	13,924	1,193	12,126	45,574
	総計	334,588	199,533	27,002	198,133	308,986
総合計		535,934	273,714	35,210	263,453	510,984

* 取引態様の変更等により「前月末在庫+当月登録-当月成約-当月削除」が「当月末在庫」の数と必ずしも一致しないものもあります。

首都圏会員登録状況

(2024年02月度)

		前月末在庫	当月登録	当月成約	当月削除	当月末在庫
専属媒介	土地	3,063	1,071	130	811	3,192
	戸建	3,169	1,085	263	740	3,243
	マンション	6,814	2,898	840	2,087	6,830
	住宅以外建物全部	1,097	486	22	441	1,109
	住宅以外建物一部	68	48	2	40	72
	専属計	14,211	5,588	1,257	4,119	14,446
専任媒介	土地	13,024	3,702	478	3,051	13,174
	戸建	14,393	4,832	844	3,697	14,636
	マンション	20,328	7,782	2,093	5,443	20,461
	住宅以外建物全部	2,982	1,131	80	987	3,040
	住宅以外建物一部	230	84	5	80	229
	専任計	50,957	17,531	3,500	13,258	51,540
一般媒介	土地	8,312	1,415	65	1,246	8,439
	戸建	5,330	1,689	89	1,594	5,394
	マンション	10,365	4,290	247	4,043	10,439
	住宅以外建物全部	3,571	1,282	23	1,195	3,653
	住宅以外建物一部	250	104	5	92	259
	一般計	27,828	8,780	429	8,170	28,184
媒介計	土地	24,399	6,188	673	5,108	24,805
	戸建	22,892	7,606	1,196	6,031	23,273
	マンション	37,507	14,970	3,180	11,573	37,730
	住宅以外建物全部	7,650	2,899	125	2,623	7,802
	住宅以外建物一部	548	236	12	212	560
	媒介計	92,996	31,899	5,186	25,547	94,170
売主物件	土地	8,888	4,745	122	4,599	8,898
	戸建	19,289	10,739	498	10,688	18,830
	マンション	11,282	11,950	243	11,843	11,154
	住宅以外建物全部	1,182	760	15	733	1,191
	住宅以外建物一部	220	180	12	152	238
	売主計	40,861	28,374	890	28,015	40,311
代理物件	土地	654	238	4	251	652
	戸建	564	217	10	236	544
	マンション	1,081	756	11	728	1,084
	住宅以外建物全部	307	240	1	205	343
	住宅以外建物一部	32	24	1	12	41
	代理計	2,638	1,475	27	1,432	2,664
媒介以外計	土地	9,542	4,983	126	4,850	9,550
	戸建	19,853	10,956	508	10,924	19,374
	マンション	12,363	12,706	254	12,571	12,238
	住宅以外建物全部	1,489	1,000	16	938	1,534
	住宅以外建物一部	252	204	13	164	279
	媒介以外計	43,499	29,849	917	29,447	42,975
売物件合計	土地	33,941	11,171	799	9,958	34,355
	戸建	42,745	18,562	1,704	16,955	42,647
	マンション	49,870	27,676	3,434	24,144	49,968
	住宅以外建物全部	9,139	3,899	141	3,561	9,336
	住宅以外建物一部	800	440	25	376	839
	総計	136,495	61,748	6,103	54,994	137,145
賃貸物件合計	土地	1,586	316	27	318	1,557
	戸建	8,226	4,456	536	4,035	8,111
	マンション	248,766	163,011	24,006	166,493	221,278
	住宅以外建物全部	3,331	1,133	120	882	3,462
	住宅以外建物一部	42,237	13,370	1,100	11,698	42,809
	総計	304,146	182,286	25,789	183,426	277,217
総合計		440,641	244,034	31,892	238,420	414,362

* 取引態様の変更等により「前月末在庫+当月登録-当月成約-当月削除」が「当月末在庫」の数と必ずしも一致しないものもあります。

首都圏会員登録状況（都県別①）（2024年02月度）

		東 京					埼 玉				
		前月末在庫	当月登録	当月成約	当月削除	当月末在庫	前月末在庫	当月登録	当月成約	当月削除	当月末在庫
専属媒介	土 地	1,240	541	50	399	1,333	729	187	21	167	727
	戸 建	1,542	572	124	429	1,556	478	169	34	105	507
	マンション	4,803	2,256	538	1,726	4,848	429	129	53	83	418
	住宅以外建物全部	832	387	13	375	820	65	18	3	11	69
	住宅以外建物一部	58	42	1	39	58	1	1	0	0	2
	専 属 計	8,475	3,798	726	2,968	8,615	1,702	504	111	366	1,723
専任媒介	土 地	3,959	1,451	157	1,214	4,018	3,567	862	122	680	3,627
	戸 建	5,140	1,838	329	1,443	5,202	3,163	1,035	183	738	3,256
	マンション	12,379	5,008	1,232	3,625	12,443	2,051	713	218	444	2,096
	住宅以外建物全部	1,974	793	39	727	1,995	311	120	12	80	339
	住宅以外建物一部	170	55	5	58	162	14	12	0	8	18
	専 任 計	23,622	9,145	1,762	7,067	23,820	9,106	2,742	535	1,950	9,336
一般媒介	土 地	2,754	741	21	668	2,815	1,017	217	16	180	1,045
	戸 建	2,515	786	33	787	2,494	844	251	12	271	833
	マンション	7,723	3,508	166	3,279	7,830	646	191	19	212	616
	住宅以外建物全部	2,544	1,038	16	980	2,602	298	79	4	58	314
	住宅以外建物一部	202	87	5	79	207	12	6	0	0	18
	一 般 計	15,738	6,160	241	5,793	15,948	2,817	744	51	721	2,826
媒介計	土 地	7,953	2,733	228	2,281	8,166	5,313	1,266	159	1,027	5,399
	戸 建	9,197	3,196	486	2,659	9,252	4,485	1,455	229	1,114	4,596
	マンション	24,905	10,772	1,936	8,630	25,121	3,126	1,033	290	739	3,130
	住宅以外建物全部	5,350	2,218	68	2,082	5,417	674	217	19	149	722
	住宅以外建物一部	430	184	11	176	427	27	19	0	8	38
	媒 介 計	47,835	19,103	2,729	15,828	48,383	13,625	3,990	697	3,037	13,885
売主物件	土 地	2,923	2,314	33	2,392	2,808	2,435	861	42	870	2,379
	戸 建	5,991	3,737	123	3,662	5,944	5,254	2,062	110	2,187	5,019
	マンション	8,193	9,023	194	8,983	8,047	762	488	9	468	773
	住宅以外建物全部	758	605	6	575	781	91	38	1	38	90
	住宅以外建物一部	170	164	11	133	191	7	0	0	0	7
	売 主 計	18,035	15,843	367	15,745	17,771	8,549	3,449	162	3,563	8,268
代理物件	土 地	301	110	1	129	303	123	42	1	40	123
	戸 建	334	163	8	164	327	55	12	1	18	49
	マンション	928	628	10	592	936	35	9	0	11	33
	住宅以外建物全部	274	224	1	197	301	8	7	0	3	13
	住宅以外建物一部	30	22	1	12	38	2	0	0	0	2
	代 理 計	1,867	1,147	21	1,094	1,905	223	70	2	72	220
媒介以外計	土 地	3,224	2,424	34	2,521	3,111	2,558	903	43	910	2,502
	戸 建	6,325	3,900	131	3,826	6,271	5,309	2,074	111	2,205	5,068
	マンション	9,121	9,651	204	9,575	8,983	797	497	9	479	806
	住宅以外建物全部	1,032	829	7	772	1,082	99	45	1	41	103
	住宅以外建物一部	200	186	12	145	229	9	0	0	0	9
	媒介以外計	19,902	16,990	388	16,839	19,676	8,772	3,519	164	3,635	8,488
売物件	土 地	11,177	5,157	262	4,802	11,277	7,871	2,169	202	1,937	7,901
	戸 建	15,522	7,096	617	6,485	15,523	9,794	3,529	340	3,319	9,664
	マンション	34,026	20,423	2,140	18,205	34,104	3,923	1,530	299	1,218	3,936
	住宅以外建物全部	6,382	3,047	75	2,854	6,499	773	262	20	190	825
	住宅以外建物一部	630	370	23	321	656	36	19	0	8	47
	総 計	67,737	36,093	3,117	32,667	68,059	22,397	7,509	861	6,672	22,373
賃貸物件	土 地	361	68	4	118	307	484	104	11	64	513
	戸 建	5,337	2,666	259	2,622	5,122	1,001	600	92	450	1,059
	マンション	182,234	120,844	17,854	123,895	161,329	18,152	11,924	1,583	12,220	16,273
	住宅以外建物全部	1,980	721	62	581	2,058	445	154	25	106	468
	住宅以外建物一部	34,212	11,355	882	9,959	34,726	1,691	434	61	325	1,739
	総 計	224,124	135,654	19,061	137,175	203,542	21,773	13,216	1,772	13,165	20,052
総 合 計		291,861	171,747	22,178	169,842	271,601	44,170	20,725	2,633	19,837	42,425

首都圏会員登録状況（都県別②）（2024年02月度）

		千葉					神奈川				
		前月末在庫	当月登録	当月成約	当月削除	当月末在庫	前月末在庫	当月登録	当月成約	当月削除	当月末在庫
専属媒介	土地	516	151	33	97	534	578	192	26	148	598
	戸建	462	156	52	80	485	687	188	53	126	695
	マンション	410	140	67	85	398	1,172	373	182	193	1,166
	住宅以外建物全部	77	30	2	24	84	123	51	4	31	136
	住宅以外建物一部	4	0	0	0	4	5	5	1	1	8
専属計	1,469	477	154	286	1,505	2,565	809	266	499	2,603	
専任媒介	土地	2,781	565	94	442	2,813	2,717	824	105	715	2,716
	戸建	2,547	768	138	566	2,608	3,543	1,191	194	950	3,570
	マンション	1,828	616	242	386	1,814	4,070	1,445	401	988	4,108
	住宅以外建物全部	280	84	14	75	276	417	134	15	105	430
	住宅以外建物一部	12	3	0	3	12	34	14	0	11	37
専任計	7,448	2,036	488	1,472	7,523	10,781	3,608	715	2,769	10,861	
一般媒介	土地	3,548	237	14	180	3,598	993	220	14	218	981
	戸建	904	285	20	236	945	1,067	367	24	300	1,122
	マンション	534	161	22	141	534	1,462	430	40	411	1,459
	住宅以外建物全部	215	52	2	47	217	514	113	1	110	520
	住宅以外建物一部	6	1	0	0	8	30	10	0	13	26
一般計	5,207	736	58	604	5,302	4,066	1,140	79	1,052	4,108	
媒介計	土地	6,845	953	141	719	6,945	4,288	1,236	145	1,081	4,295
	戸建	3,913	1,209	210	882	4,038	5,297	1,746	271	1,376	5,387
	マンション	2,772	917	331	612	2,746	6,704	2,248	623	1,592	6,733
	住宅以外建物全部	572	166	18	146	577	1,054	298	20	246	1,086
	住宅以外建物一部	22	4	0	3	24	69	29	1	25	71
媒介計	14,124	3,249	700	2,362	14,330	17,412	5,557	1,060	4,320	17,572	
売主物件	土地	1,689	469	24	429	1,705	1,841	1,101	23	908	2,006
	戸建	2,954	1,288	137	1,258	2,840	5,090	3,652	128	3,581	5,027
	マンション	575	320	17	314	565	1,752	2,119	23	2,078	1,769
	住宅以外建物全部	114	44	4	42	111	219	73	4	78	209
	住宅以外建物一部	3	0	1	0	2	40	16	0	19	38
売主計	5,335	2,121	183	2,043	5,223	8,942	6,961	178	6,664	9,049	
代理物件	土地	119	28	0	35	105	111	58	2	47	121
	戸建	43	7	0	14	35	132	35	1	40	133
	マンション	17	1	1	4	13	101	118	0	121	102
	住宅以外建物全部	8	2	0	2	7	17	7	0	3	22
	住宅以外建物一部	0	1	0	0	0	0	1	0	0	1
代理計	187	39	1	55	160	361	219	3	211	379	
媒介以外計	土地	1,808	497	24	464	1,810	1,952	1,159	25	955	2,127
	戸建	2,997	1,295	137	1,272	2,875	5,222	3,687	129	3,621	5,160
	マンション	592	321	18	318	578	1,853	2,237	23	2,199	1,871
	住宅以外建物全部	122	46	4	44	118	236	80	4	81	231
	住宅以外建物一部	3	1	1	0	2	40	17	0	19	39
媒介以外計	5,522	2,160	184	2,098	5,383	9,303	7,180	181	6,875	9,428	
売物件	土地	8,653	1,450	165	1,183	8,755	6,240	2,395	170	2,036	6,422
	戸建	6,910	2,504	347	2,154	6,913	10,519	5,433	400	4,997	10,547
	マンション	3,364	1,238	349	930	3,324	8,557	4,485	646	3,791	8,604
	住宅以外建物全部	694	212	22	190	695	1,290	378	24	327	1,317
	住宅以外建物一部	25	5	1	3	26	109	46	1	44	110
合計	19,646	5,409	884	4,460	19,713	26,715	12,737	1,241	11,195	27,000	
賃貸物件	土地	385	61	2	58	386	356	83	10	78	351
	戸建	732	454	78	342	766	1,156	736	107	621	1,164
	マンション	15,338	10,528	1,878	9,989	13,999	33,042	19,715	2,691	20,389	29,677
	住宅以外建物全部	255	65	10	60	250	651	193	23	135	686
	住宅以外建物一部	1,558	549	59	520	1,528	4,776	1,032	98	894	4,816
合計	18,268	11,657	2,027	10,969	16,929	39,981	21,759	2,929	22,117	36,694	
総合計	37,914	17,066	2,911	15,429	36,642	66,696	34,496	4,170	33,312	63,694	

東日本圏域登録状況

(2024年02月度)

		前月末在庫	当月登録	当月成約	当月削除	当月末在庫
専属媒介	土地	5,065	1,285	179	999	5,170
	戸建	3,990	1,257	308	870	4,060
	マンション	7,233	2,977	874	2,047	7,251
	住宅以外建物全部	1,181	409	30	372	1,177
	住宅以外建物一部	77	48	2	41	80
	専属計	17,546	5,976	1,393	4,329	17,738
専任媒介	土地	26,806	5,639	825	4,575	27,005
	戸建	22,699	6,635	1,297	4,923	23,008
	マンション	22,880	8,419	2,369	5,821	23,038
	住宅以外建物全部	3,886	1,284	123	1,098	3,935
	住宅以外建物一部	293	105	11	89	297
	専任計	76,564	22,082	4,625	16,506	77,283
一般媒介	土地	23,808	2,865	173	2,478	24,072
	戸建	10,310	2,639	200	2,380	10,485
	マンション	11,407	4,246	309	3,971	11,506
	住宅以外建物全部	4,642	1,455	43	1,327	4,752
	住宅以外建物一部	291	110	5	93	306
	一般計	50,458	11,315	730	10,249	51,121
媒介計	土地	55,679	9,789	1,177	8,052	56,247
	戸建	36,999	10,531	1,805	8,173	37,553
	マンション	41,520	15,642	3,552	11,839	41,795
	住宅以外建物全部	9,709	3,148	196	2,797	9,864
	住宅以外建物一部	661	263	18	223	683
	媒介計	144,568	39,373	6,748	31,084	146,142
売主物件	土地	14,023	5,554	237	5,390	13,930
	戸建	25,655	12,510	871	12,310	24,975
	マンション	12,174	12,702	271	12,618	11,976
	住宅以外建物全部	1,370	785	18	727	1,407
	住宅以外建物一部	229	180	10	156	245
	売主計	53,451	31,731	1,407	31,201	52,533
代理物件	土地	824	269	5	264	836
	戸建	581	218	10	231	566
	マンション	1,074	743	12	717	1,075
	住宅以外建物全部	276	238	1	201	315
	住宅以外建物一部	33	24	1	12	42
	代理計	2,788	1,492	29	1,425	2,834
媒介以外計	土地	14,847	5,823	242	5,654	14,766
	戸建	26,236	12,728	881	12,541	25,541
	マンション	13,248	13,445	283	13,335	13,051
	住宅以外建物全部	1,646	1,023	19	928	1,722
	住宅以外建物一部	262	204	11	168	287
	媒介以外計	56,239	33,223	1,436	32,626	55,367
売物件合計	土地	70,526	15,612	1,419	13,706	71,013
	戸建	63,235	23,259	2,686	20,714	63,094
	マンション	54,768	29,087	3,835	25,174	54,846
	住宅以外建物全部	11,355	4,171	215	3,725	11,586
	住宅以外建物一部	923	467	29	391	970
	総計	200,807	72,596	8,184	63,710	201,509
賃貸物件合計	土地	2,054	388	32	339	2,071
	戸建	8,654	4,652	625	4,175	8,506
	マンション	268,754	176,811	24,859	178,279	242,426
	住宅以外建物全部	3,842	1,210	143	916	3,993
	住宅以外建物一部	44,236	13,687	1,199	11,863	44,861
	総計	327,540	196,748	26,858	195,572	301,857
総合計		528,347	269,344	35,042	259,282	503,366

* 取引態様の変更等により「前月末在庫+当月登録-当月成約-当月削除」が「当月末在庫」の数と必ずしも一致しないものもあります。

首都圏圏域登録状況

(2024年02月度)

		前月末在庫	当月登録	当月成約	当月削除	当月末在庫
専属媒介	土地	2,724	954	128	709	2,839
	戸建	2,960	974	259	668	2,999
	マンション	6,601	2,797	816	1,933	6,622
	住宅以外建物全部	800	290	22	250	810
	住宅以外建物一部	70	46	2	39	73
	専属計	13,155	5,061	1,227	3,599	13,343
専任媒介	土地	12,071	3,462	474	2,818	12,217
	戸建	13,853	4,701	827	3,567	14,119
	マンション	19,720	7,490	2,072	5,213	19,884
	住宅以外建物全部	2,398	895	79	754	2,452
	住宅以外建物一部	243	88	8	82	241
	専任計	48,285	16,636	3,460	12,434	48,913
一般媒介	土地	7,094	1,237	60	1,014	7,279
	戸建	4,715	1,566	90	1,456	4,786
	マンション	9,540	3,760	245	3,499	9,645
	住宅以外建物全部	2,785	969	21	901	2,847
	住宅以外建物一部	235	96	5	81	247
	一般計	24,369	7,628	421	6,951	24,804
媒介計	土地	21,889	5,653	662	4,541	22,335
	戸建	21,528	7,241	1,176	5,691	21,904
	マンション	35,861	14,047	3,133	10,645	36,151
	住宅以外建物全部	5,983	2,154	122	1,905	6,109
	住宅以外建物一部	548	230	15	202	561
	媒介計	85,809	29,325	5,108	22,984	87,060
売主物件	土地	8,356	4,544	118	4,392	8,376
	戸建	18,578	10,549	476	10,510	18,129
	マンション	10,956	11,489	238	11,432	10,767
	住宅以外建物全部	1,033	688	14	637	1,069
	住宅以外建物一部	220	175	10	151	236
	売主計	39,143	27,445	856	27,122	38,577
代理物件	土地	521	208	4	219	523
	戸建	515	205	10	217	503
	マンション	1,048	733	11	704	1,053
	住宅以外建物全部	216	230	1	190	257
	住宅以外建物一部	31	22	1	11	39
	代理計	2,331	1,398	27	1,341	2,375
媒介以外計	土地	8,877	4,752	122	4,611	8,899
	戸建	19,093	10,754	486	10,727	18,632
	マンション	12,004	12,222	249	12,136	11,820
	住宅以外建物全部	1,249	918	15	827	1,326
	住宅以外建物一部	251	197	11	162	275
	媒介以外計	41,474	28,843	883	28,463	40,952
売物件合計	土地	30,766	10,405	784	9,152	31,234
	戸建	40,621	17,995	1,662	16,418	40,536
	マンション	47,865	26,269	3,382	22,781	47,971
	住宅以外建物全部	7,232	3,072	137	2,732	7,435
	住宅以外建物一部	799	427	26	364	836
	総計	127,283	58,168	5,991	51,447	128,012
賃貸物件合計	土地	1,399	306	27	264	1,414
	戸建	7,356	4,125	515	3,799	7,167
	マンション	239,841	158,807	23,786	162,523	212,338
	住宅以外建物全部	3,112	1,055	121	814	3,232
	住宅以外建物一部	40,775	13,007	1,098	11,328	41,356
	総計	292,483	177,300	25,547	178,728	265,507
総合計		419,766	235,468	31,538	230,175	393,519

* 取引態様の変更等により「前月末在庫+当月登録-当月成約-当月削除」が「当月末在庫」の数と必ずしも一致しないものもあります。

首都圏圏域登録状況（都県別①）（2024年02月度）

		東京					埼玉				
		前月末在庫	当月登録	当月成約	当月削除	当月末在庫	前月末在庫	当月登録	当月成約	当月削除	当月末在庫
専属媒介	土地	863	360	45	260	918	765	213	25	189	762
	戸建	1,145	376	102	286	1,130	577	201	42	133	601
	マンション	3,744	1,744	416	1,309	3,747	649	214	77	127	654
	住宅以外建物全部	393	146	12	125	397	112	37	2	29	116
	住宅以外建物一部	48	30	1	28	47	2	0	0	0	2
	専属計	6,193	2,656	576	2,008	6,239	2,105	665	146	478	2,135
専任媒介	土地	2,703	982	133	791	2,738	3,630	964	128	738	3,729
	戸建	3,851	1,363	278	1,046	3,885	3,435	1,177	196	840	3,559
	マンション	10,400	4,095	1,072	2,923	10,485	2,419	882	267	578	2,454
	住宅以外建物全部	1,061	412	31	364	1,071	406	153	15	116	429
	住宅以外建物一部	154	60	8	51	155	12	8	0	6	14
	専任計	18,169	6,912	1,522	5,175	18,334	9,902	3,184	606	2,278	10,185
一般媒介	土地	1,064	434	11	338	1,155	1,109	231	17	192	1,139
	戸建	1,527	563	32	524	1,541	1,017	267	12	314	975
	マンション	6,000	2,495	160	2,287	6,094	903	298	22	323	866
	住宅以外建物全部	1,394	481	11	416	1,456	392	155	2	131	414
	住宅以外建物一部	172	75	5	64	180	13	4	0	0	17
	一般計	10,157	4,048	219	3,629	10,426	3,434	955	53	960	3,411
媒介計	土地	4,630	1,776	189	1,389	4,811	5,504	1,408	170	1,119	5,630
	戸建	6,523	2,302	412	1,856	6,556	5,029	1,645	250	1,287	5,135
	マンション	20,144	8,334	1,648	6,519	20,326	3,971	1,394	366	1,028	3,974
	住宅以外建物全部	2,848	1,039	54	905	2,924	910	345	19	276	959
	住宅以外建物一部	374	165	14	143	382	27	12	0	6	33
	媒介計	34,519	13,616	2,317	10,812	34,999	15,441	4,804	805	3,716	15,731
売主物件	土地	2,145	1,833	22	1,919	2,033	2,494	958	40	924	2,483
	戸建	4,738	3,264	97	3,287	4,618	5,568	2,316	101	2,402	5,381
	マンション	5,566	6,087	146	6,108	5,392	1,589	1,384	19	1,360	1,595
	住宅以外建物全部	482	357	7	323	510	169	116	2	108	176
	住宅以外建物一部	146	131	9	118	151	10	3	0	4	9
	売主計	13,077	11,672	281	11,755	12,704	9,830	4,777	162	4,798	9,644
代理物件	土地	148	89	0	88	171	136	40	2	41	131
	戸建	184	101	4	105	177	128	43	5	47	121
	マンション	692	478	10	462	687	118	67	0	61	121
	住宅以外建物全部	147	143	1	122	170	29	11	0	10	30
	住宅以外建物一部	25	19	1	10	32	2	1	0	1	2
	代理計	1,196	830	16	787	1,237	413	162	7	160	405
媒介以外計	土地	2,293	1,922	22	2,007	2,204	2,630	998	42	965	2,614
	戸建	4,922	3,365	101	3,392	4,795	5,696	2,359	106	2,449	5,502
	マンション	6,258	6,565	156	6,570	6,079	1,707	1,451	19	1,421	1,716
	住宅以外建物全部	629	500	8	445	680	198	127	2	118	206
	住宅以外建物一部	171	150	10	128	183	12	4	0	5	11
	媒介以外計	14,273	12,502	297	12,542	13,941	10,243	4,939	169	4,958	10,049
売物件	土地	6,923	3,698	211	3,396	7,015	8,134	2,406	212	2,084	8,244
	戸建	11,445	5,667	513	5,248	11,351	10,725	4,004	356	3,736	10,637
	マンション	26,402	14,899	1,804	13,089	26,405	5,678	2,845	385	2,449	5,690
	住宅以外建物全部	3,477	1,539	62	1,350	3,604	1,108	472	21	394	1,165
	住宅以外建物一部	545	315	24	271	565	39	16	0	11	44
	総計	48,792	26,118	2,614	23,354	48,940	25,684	9,743	974	8,674	25,780
賃貸物件	土地	130	41	3	45	123	514	116	11	70	549
	戸建	3,048	1,801	211	1,773	2,865	1,517	766	103	691	1,489
	マンション	152,348	102,833	15,751	104,881	134,563	23,412	14,841	2,172	15,464	20,618
	住宅以外建物全部	1,492	508	60	408	1,532	626	259	27	179	679
	住宅以外建物一部	30,929	10,172	834	8,792	31,474	2,279	634	71	543	2,299
	総計	187,947	115,355	16,859	115,899	170,557	28,348	16,616	2,384	16,947	25,634
総合計		236,739	141,473	19,473	139,253	219,497	54,032	26,359	3,358	25,621	51,414

首都圏圏域登録状況（都県別②）（2024年02月度）

		千 葉					神 奈 川				
		前月末在庫	当月登録	当月成約	当月削除	当月末在庫	前月末在庫	当月登録	当月成約	当月削除	当月末在庫
専属媒介	土地	593	180	30	118	623	503	201	28	142	536
	戸建	513	179	56	102	533	725	218	59	147	735
	マンション	607	251	111	152	594	1,601	588	212	345	1,627
	住宅以外建物全部	126	49	4	47	125	169	58	4	49	172
	住宅以外建物一部	4	7	0	5	6	16	9	1	6	18
	専属計	1,843	666	201	424	1,881	3,014	1,074	304	689	3,088
専任媒介	土地	3,028	643	100	504	3,067	2,710	873	113	785	2,683
	戸建	2,779	871	150	622	2,877	3,788	1,290	203	1,059	3,798
	マンション	1,999	734	273	428	2,026	4,902	1,779	460	1,284	4,919
	住宅以外建物全部	418	160	18	132	426	513	170	15	142	526
	住宅以外建物一部	19	5	0	8	16	58	15	0	17	56
	専任計	8,243	2,413	541	1,694	8,412	11,971	4,127	791	3,287	11,982
一般媒介	土地	3,970	327	19	244	4,042	951	245	13	240	943
	戸建	1,032	334	20	288	1,067	1,139	402	26	330	1,203
	マンション	682	246	23	208	704	1,955	721	40	681	1,981
	住宅以外建物全部	403	149	5	152	399	596	184	3	202	578
	住宅以外建物一部	7	3	0	2	9	43	14	0	15	41
	一般計	6,094	1,059	67	894	6,221	4,684	1,566	82	1,468	4,746
媒介計	土地	7,591	1,150	149	866	7,732	4,164	1,319	154	1,167	4,162
	戸建	4,324	1,384	226	1,012	4,477	5,652	1,910	288	1,536	5,736
	マンション	3,288	1,231	407	788	3,324	8,458	3,088	712	2,310	8,527
	住宅以外建物全部	947	358	27	331	950	1,278	412	22	393	1,276
	住宅以外建物一部	30	15	0	15	31	117	38	1	38	115
	媒介計	16,180	4,138	809	3,012	16,514	19,669	6,767	1,177	5,444	19,816
売主物件	土地	1,874	587	32	556	1,870	1,843	1,166	24	993	1,990
	戸建	3,265	1,527	141	1,479	3,165	5,007	3,442	137	3,342	4,965
	マンション	960	748	21	748	940	2,841	3,270	52	3,216	2,840
	住宅以外建物全部	144	75	3	71	144	238	140	2	135	239
	住宅以外建物一部	7	6	1	2	10	57	35	0	27	66
	売主計	6,250	2,943	198	2,856	6,129	9,986	8,053	215	7,713	10,100
代理物件	土地	156	34	0	43	143	81	45	2	47	78
	戸建	71	21	0	22	70	132	40	1	43	135
	マンション	40	28	1	22	44	198	160	0	159	201
	住宅以外建物全部	13	13	0	6	19	27	63	0	52	38
	住宅以外建物一部	0	1	0	0	0	4	1	0	0	5
	代理計	280	97	1	93	276	442	309	3	301	457
媒介以外計	土地	2,030	621	32	599	2,013	1,924	1,211	26	1,040	2,068
	戸建	3,336	1,548	141	1,501	3,235	5,139	3,482	138	3,385	5,100
	マンション	1,000	776	22	770	984	3,039	3,430	52	3,375	3,041
	住宅以外建物全部	157	88	3	77	163	265	203	2	187	277
	住宅以外建物一部	7	7	1	2	10	61	36	0	27	71
	媒介以外計	6,530	3,040	199	2,949	6,405	10,428	8,362	218	8,014	10,557
売物件合計	土地	9,621	1,771	181	1,465	9,745	6,088	2,530	180	2,207	6,230
	戸建	7,660	2,932	367	2,513	7,712	10,791	5,392	426	4,921	10,836
	マンション	4,288	2,007	429	1,558	4,308	11,497	6,518	764	5,685	11,568
	住宅以外建物全部	1,104	446	30	408	1,113	1,543	615	24	580	1,553
	住宅以外建物一部	37	22	1	17	41	178	74	1	65	186
	総計	22,710	7,178	1,008	5,961	22,919	30,097	15,129	1,395	13,458	30,373
賃貸物件合計	土地	398	67	3	65	397	357	82	10	84	345
	戸建	1,194	699	87	594	1,212	1,597	859	114	741	1,601
	マンション	20,940	14,326	2,137	14,173	18,956	43,141	26,807	3,726	28,005	38,201
	住宅以外建物全部	396	113	12	98	399	598	175	22	129	622
	住宅以外建物一部	2,032	707	71	645	2,023	5,535	1,494	122	1,348	5,560
	総計	24,960	15,912	2,310	15,575	22,987	51,228	29,417	3,994	30,307	46,329
総合計		47,670	23,090	3,318	21,536	45,906	81,325	44,546	5,389	43,765	76,702