

2024(令和6)年1月度 レインズシステム利用実績報告

(1月4日～31日)

この報告は標記期間内で当機構会員が物件情報登録・成約報告・検索等レインズシステムを利用した実績を集計したものです。

不動産流通市場の動向を表わしているものではないことにご注意ください。

* 会員アクセス状況に「詳細検索」を追加しました。総アクセス件数の前月比・前年同月比は「詳細検索」を含めた件数で比較して算出しています。

〔東日本〕

●東日本会員アクセス状況

				件数 (件)	増減率(%)	
					前月比	前年同月比
登録	売物件	媒介	専属	6,126	14.1	4.0
			専任	21,426	7.8	8.7
			一般	11,498	10.6	12.7
			媒介計	39,050	9.5	9.1
		売り主	31,236	13.2	7.0	
	賃貸物件	代理		1,344	17.6	-3.3
		売物件計		71,630	11.3	7.9
		賃貸物件		186,288	19.2	-6.6
		登録計		257,918	16.9	-3.0
		成約報告		28,240	12.7	3.7
条件検索	売物件	成約報告計	6,670	-11.8	6.1	
		賃貸物件	21,570	23.4	3.0	
		成約売物件	7,438,696	11.8	3.7	
		成約賃貸物件	4,067,871	25.3	2.4	
		会員検索	1,254,563	16.2	2.0	
		条件検索計	12,930,885	16.2	3.1	
詳細検索	売物件	会員検索	157,133	13.3	-0.4	
		詳細検索計	12,622	9.8	49.5	
		売物件	2,797,268	5.8	9.1	
		賃貸物件	1,504,767	14.5	-1.5	
		成約売物件	169,500	-13.8	2.5	
図面取得	売物件	成約賃貸物件	36,966	4.9	-14.6	
		詳細検索計	4,508,501	7.6	4.9	
		売物件	16,679,697	18.4	17.9	
		賃貸物件	11,082,720	37.1	14.1	
		成約売物件	1,979,552	17.6	10.6	
その他	売物件	成約賃貸物件	186,770	16.0	16.7	
		図面検索計	29,928,739	24.6	16.0	
		売物件	1,704,413	7.6	12.0	
		賃貸物件	18,645,357	28.9	9.3	
		成約売物件	12,622	9.8	49.5	
総アクセス	売物件	成約賃貸物件	49,358,696	19.9	11.0	
		賃貸物件				
		会員検索				
		総アクセス件数				

〈参考〉

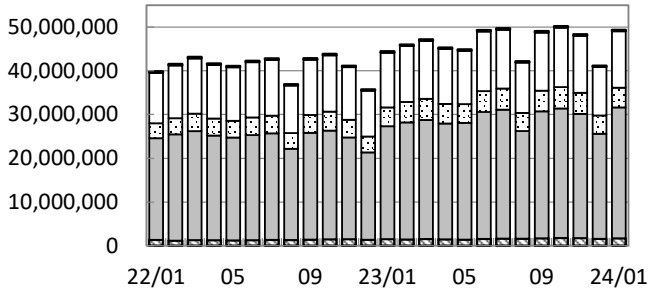
●東日本月末在庫状況(圏域)

				件数 (件)	増減率(%)	
					前月比	前年同月比
登録	売物件	媒介	専属	17,546	2.3	10.6
			専任	76,564	1.1	18.9
			一般	50,458	1.7	25.7
			媒介計	144,568	1.5	20.1
		売り主	53,451	3.2	28.1	
	賃貸物件	代理		2,788	3.5	18.6
		売物件計		200,807	1.9	22.1
		賃貸物件		327,540	-6.3	-10.2
		在庫計		528,347	-3.4	-0.2



公益財団法人 東日本不動産流通機構 2024(令和6)年2月13日
〒101-0044 東京都千代田区鍛冶町2-3-2 神田センタービルディング2F TEL. 03-5296-9350

(件) 東日本会員アクセス状況推移



(参考)

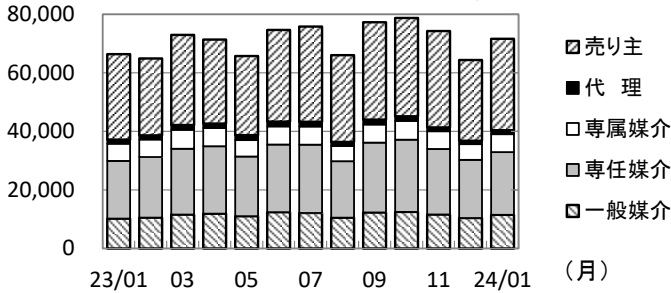
	22/4~23/1	23/4~24/1	前年比%
登録	2,534,592	2,516,020	99.3
成約	242,664	250,670	103.3
条件検索	121,644,275	127,680,754	105.0
詳細検索	39,778,846	45,651,526	114.8
図面検索	234,973,233	277,260,085	118.0
その他	13,722,971	16,221,291	118.2
総合計	412,896,581	469,580,346	113.7

2022年度計	
登録	3,087,898
成約	308,805
条件検索	147,720,115
詳細検索	49,296,450
図面検索	288,937,000
その他	16,720,669
総合計	506,070,937

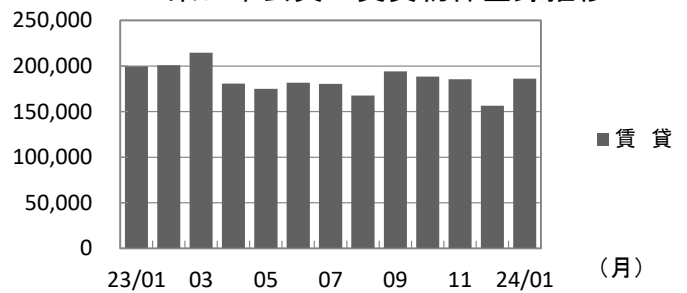
	2023年1月	2月	3月	4月	5月	6月	7月	8月	9月	10月	11月	12月	2024年1月
登録	265,871	265,676	287,630	252,229	240,693	256,463	256,113	233,688	271,323	267,116	259,801	220,676	257,918
成約	27,224	31,735	34,406	25,406	23,049	24,840	25,925	20,879	26,235	26,620	24,428	25,048	28,240
条件検索	12,541,636	12,813,644	13,262,196	12,604,850	12,244,294	13,671,557	13,493,700	11,553,414	13,323,375	13,636,248	13,091,829	11,130,602	12,930,885
詳細検索	4,299,636	4,675,694	4,841,910	4,479,667	4,289,567	4,772,482	4,832,046	4,147,685	4,722,922	4,887,782	4,821,882	4,188,992	4,508,501
図面検索	25,808,524	26,759,728	27,204,039	26,480,155	26,693,598	29,014,948	29,477,690	24,605,596	29,028,737	29,613,025	28,401,112	24,016,485	29,928,739
その他	1,521,345	1,443,029	1,554,669	1,468,886	1,400,861	1,568,434	1,638,962	1,619,804	1,706,701	1,776,346	1,752,348	1,584,536	1,704,413
総合計	44,464,236	45,989,506	47,184,850	45,311,193	44,892,062	49,308,724	49,724,436	42,181,066	49,079,293	50,207,137	48,351,400	41,166,339	49,358,696

* その他は変更、削除、更新、及び図面登録

(件) 東日本会員の売物件登録推移

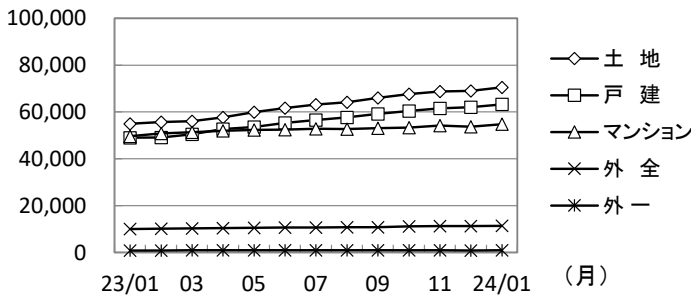


(件) 東日本会員の賃貸物件登録推移

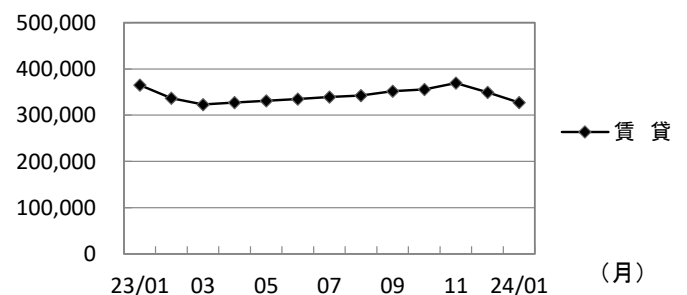


	2023年1月	2月	3月	4月	5月	6月	7月	8月	9月	10月	11月	12月	2024年1月	
売物件	売り主	29,195	26,280	30,790	28,701	27,024	31,301	32,540	29,650	33,259	33,592	32,932	27,592	31,236
	代理	1,390	1,399	1,646	1,499	1,694	1,644	1,605	1,404	1,680	1,582	1,291	1,143	1,344
	専属媒介	5,891	5,992	6,460	6,241	5,612	6,198	6,212	5,176	6,189	6,415	6,063	5,370	6,126
	専任媒介	19,704	20,702	22,483	23,035	20,383	23,113	23,337	19,291	23,857	24,685	22,386	19,883	21,426
	一般媒介	10,206	10,543	11,587	11,894	11,031	12,399	12,124	10,524	12,306	12,482	11,609	10,397	11,498
合計	66,386	64,916	72,966	71,370	65,744	74,655	75,818	66,045	77,291	78,756	74,281	64,385	71,630	
賃貸	199,485	200,760	214,664	180,859	174,949	181,808	180,295	167,643	194,032	188,360	185,520	156,291	186,288	
総合計	265,871	265,676	287,630	252,229	240,693	256,463	256,113	233,688	271,323	267,116	259,801	220,676	257,918	

(件) 東日本圏域の売物件在庫推移



(件) 東日本圏域の賃貸物件在庫推移



	2023年1月	2月	3月	4月	5月	6月	7月	8月	9月	10月	11月	12月	2024年1月	
売物件	土地	54,966	55,664	56,077	57,671	59,955	61,618	63,158	64,211	66,049	67,704	68,703	69,046	70,526
	戸建	49,033	49,151	50,411	52,682	53,644	55,324	56,585	57,725	59,152	60,381	61,564	62,076	63,235
	マンション	49,656	50,784	51,357	52,017	52,308	52,482	52,876	52,738	53,122	53,295	54,147	53,659	54,768
	外全	10,000	10,149	10,264	10,355	10,511	10,648	10,705	10,721	10,842	11,144	11,310	11,311	11,355
	外一	808	859	919	918	899	920	890	905	899	924	909	883	923
合計	164,463	166,607	169,028	173,643	177,317	180,992	184,214	186,300	190,064	193,448	196,633	196,975	200,807	
賃貸	364,911	337,060	323,141	327,549	331,332	334,784	339,310	342,539	351,662	355,945	369,426	349,688	327,540	
総合計	529,374	503,667	492,169	501,192	508,649	515,776	523,524	528,839	541,726	549,393	566,059	546,663	528,347	

* 外全は住宅以外建物全部、外一は住宅以外建物一部

2024(令和6)年1月度 レインズシステム利用実績報告

(1月4日～31日)

〔首都圏〕

●首都圏会員アクセス状況

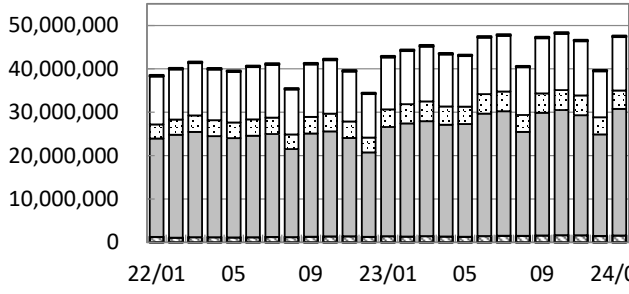
				件数 (件)	増減率(%)	
					前月比	前年同月比
登録	売物件	媒介	専属	5,456	17.0	4.3
			専任	16,697	9.9	9.0
			一般	8,464	11.8	11.4
		媒介計		30,617	11.7	8.8
		売り主	27,679	17.2	6.6	
		代理	1,291	16.6	-3.2	
	売物件計		59,587	14.3	7.5	
賃貸物件		174,692	19.1	-6.2		
登録計				234,279	17.8	-3.1
成約報告	売物件		4,985	-10.0	4.6	
	賃貸物件		20,643	22.9	2.8	
	成約報告計		25,628	14.8	3.1	
条件検索	売物件		6,970,045	11.5	3.1	
	賃貸物件		4,052,294	25.3	2.4	
	成約売物件		1,159,063	16.5	2.6	
	成約賃貸物件		156,092	13.3	-0.3	
	会員検索		12,122	10.6	54.1	
	条件検索計		12,349,616	16.2	2.8	
詳細検索	売物件		2,545,297	5.0	8.4	
	賃貸物件		1,497,446	14.4	-1.6	
	成約売物件		156,440	-15.1	3.9	
	成約賃貸物件		36,796	4.7	-14.7	
	詳細検索計		4,235,979	7.2	4.2	
図面取得	売物件		16,062,099	18.3	17.9	
	賃貸物件		11,062,395	37.1	14.1	
	成約売物件		1,881,027	17.7	10.9	
	成約賃貸物件		186,418	16.0	16.7	
	図面検索計		29,191,939	24.7	16.0	
その他	変更・削除・更新・図面登録			1,589,057	6.9	11.4
総アクセス	売物件(成約含む)			29,073,063	14.9	12.0
	賃貸物件(成約含む)			18,541,313	28.9	9.3
	会員検索			12,122	10.6	54.1
	総アクセス件数			47,626,498	20.0	10.9

〈参考〉

●首都圏月末在庫状況(圏域)

				件数 (件)	増減率(%)	
					前月比	前年同月比
登録	売物件	媒介	専属	13,155	2.3	8.9
			専任	48,285	1.8	17.6
			一般	24,369	2.0	17.9
		媒介計		85,809	2.0	16.3
		売り主	39,143	4.3	31.8	
		代理	2,331	4.3	23.1	
	売物件計		127,283	2.7	20.8	
賃貸物件		292,483	-6.5	-12.5		
在庫計				419,766	-3.9	-4.6

(件) 首都圏会員アクセス状況推移



(参考)

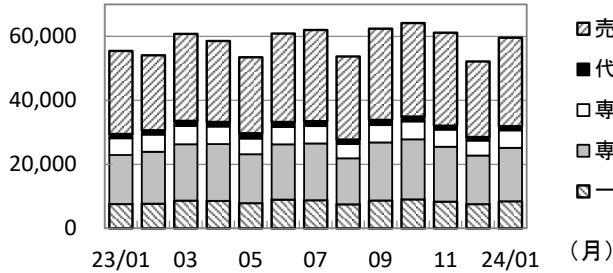
	22/4~23/1	23/4~24/1	前年比%
登録	2,270,838	2,242,455	98.8
成約	216,979	223,777	103.1
条件検索	116,237,855	122,004,985	105.0
詳細検索	37,430,367	42,953,513	114.8
図面検索	228,915,555	270,089,643	118.0
その他	12,789,842	15,123,929	118.2
総合計	397,861,436	452,638,302	113.8

2022年度計	
登録	2,767,155
成約	276,641
条件検索	141,175,083
詳細検索	46,433,632
図面検索	281,497,013
その他	15,576,387
総合計	487,725,911

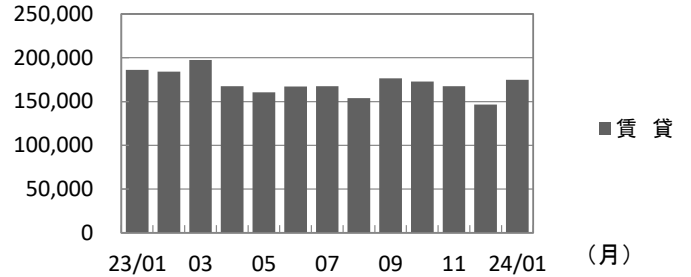
	2023年1月	2月	3月	4月	5月	6月	7月	8月	9月	10月	11月	12月	2024年1月
登録	241,670	238,205	258,112	225,992	213,839	227,884	229,366	207,718	238,850	237,095	228,607	198,825	234,279
成約	24,854	28,831	30,831	22,648	20,636	22,022	23,185	18,541	23,339	23,638	21,808	22,332	25,628
条件検索	12,011,313	12,268,739	12,668,489	12,029,006	11,691,988	13,069,611	12,897,055	11,040,203	12,744,362	13,031,671	12,521,270	10,630,203	12,349,616
詳細検索	4,063,843	4,435,697	4,567,568	4,203,687	4,003,723	4,489,412	4,553,117	3,892,705	4,456,918	4,603,202	4,561,692	3,953,078	4,235,979
図面検索	25,172,180	26,089,336	26,492,122	25,779,508	25,997,855	28,237,778	28,700,987	23,959,857	28,294,369	28,845,802	27,676,383	23,405,165	29,191,939
その他	1,426,385	1,341,069	1,445,476	1,350,747	1,298,578	1,455,964	1,529,805	1,511,510	1,596,214	1,662,367	1,643,077	1,486,610	1,589,057
総合計	42,940,245	44,401,877	45,462,598	43,611,588	43,226,619	47,502,671	47,933,515	40,630,534	47,354,052	48,403,775	46,652,837	39,696,213	47,626,498

* その他は変更、削除、更新、及び図面登録

(件) 首都圏会員の売物件登録推移

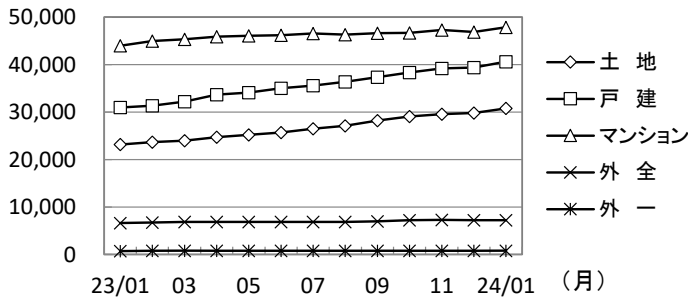


(件) 首都圏会員の賃貸物件登録推移

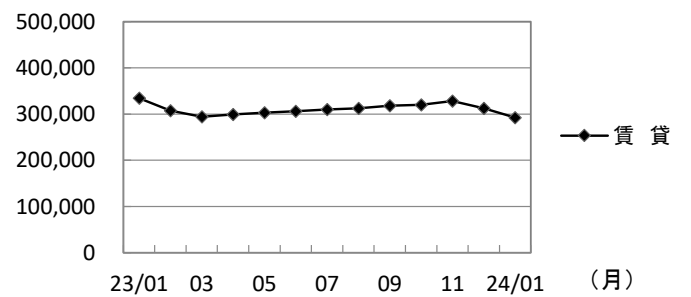


	2023年1月	2月	3月	4月	5月	6月	7月	8月	9月	10月	11月	12月	2024年1月	
売物件	売り主	25,963	23,448	27,196	25,306	23,764	27,651	28,493	25,979	28,515	29,232	29,072	23,622	27,679
	代理	1,334	1,345	1,586	1,441	1,637	1,588	1,556	1,350	1,627	1,516	1,229	1,107	1,291
	専属媒介	5,230	5,358	5,715	5,471	4,909	5,391	5,421	4,499	5,418	5,594	5,336	4,664	5,456
	専任媒介	15,315	16,220	17,602	17,748	15,277	17,273	17,733	14,368	18,127	18,758	17,144	15,186	16,697
	一般媒介	7,600	7,714	8,672	8,589	7,876	8,980	8,791	7,516	8,713	9,056	8,359	7,569	8,464
合計	55,442	54,085	60,771	58,555	53,463	60,883	61,994	53,712	62,400	64,156	61,140	52,148	59,587	
賃貸	186,228	184,120	197,341	167,437	160,376	167,001	167,372	154,006	176,450	172,939	167,467	146,677	174,692	
総合計	241,670	238,205	258,112	225,992	213,839	227,884	229,366	207,718	238,850	237,095	228,607	198,825	234,279	

(件) 首都圏圏域の売物件在庫推移



(件) 首都圏圏域の賃貸物件在庫推移



	2023年1月	2月	3月	4月	5月	6月	7月	8月	9月	10月	11月	12月	2024年1月	
売物件	土地	23,151	23,638	23,958	24,678	25,174	25,680	26,496	27,101	28,185	29,048	29,586	29,790	30,766
	戸建	30,955	31,347	32,205	33,671	34,084	35,019	35,547	36,356	37,368	38,314	39,182	39,349	40,621
	マンション	43,963	44,986	45,355	45,859	46,034	46,165	46,532	46,322	46,605	46,651	47,306	46,835	47,865
	外全	6,623	6,725	6,822	6,839	6,870	6,839	6,824	6,823	6,952	7,226	7,285	7,210	7,232
	外一	701	749	799	794	776	782	766	786	775	794	775	752	799
合計	105,393	107,445	109,139	111,841	112,938	114,485	116,165	117,388	119,885	122,033	124,134	123,936	127,283	
賃貸	334,405	307,311	294,205	299,189	302,915	306,020	309,653	312,506	317,877	319,946	328,108	312,784	292,483	
総合計	439,798	414,756	403,344	411,030	415,853	420,505	425,818	429,894	437,762	441,979	452,242	436,720	419,766	

* 外全は住宅以外建物全部、外一は住宅以外建物一部

東日本会員登録状況

(2024年01月度)

		前月末在庫	当月登録	当月成約	当月削除	当月末在庫
専属媒介	土地	4,994	1,339	159	1,024	5,141
	戸建	3,939	1,233	219	875	4,050
	マンション	7,231	2,990	683	2,114	7,380
	住宅以外建物全部	1,330	534	23	524	1,316
	住宅以外建物一部	68	30	0	22	76
	専属計	17,562	6,126	1,084	4,559	17,963
専任媒介	土地	26,668	5,646	690	4,551	26,969
	戸建	22,632	6,471	1,048	5,010	22,879
	マンション	22,922	7,975	1,943	5,612	23,242
	住宅以外建物全部	4,237	1,248	97	1,155	4,215
	住宅以外建物一部	268	86	10	82	261
	専任計	76,727	21,426	3,788	16,410	77,566
一般媒介	土地	20,833	2,943	163	2,410	21,212
	戸建	10,345	2,459	203	2,192	10,527
	マンション	11,756	4,499	241	4,153	11,959
	住宅以外建物全部	4,962	1,488	36	1,398	5,020
	住宅以外建物一部	287	109	8	95	294
	一般計	48,183	11,498	651	10,248	49,012
媒介計	土地	52,495	9,928	1,012	7,985	53,322
	戸建	36,916	10,163	1,470	8,077	37,456
	マンション	41,909	15,464	2,867	11,879	42,581
	住宅以外建物全部	10,529	3,270	156	3,077	10,551
	住宅以外建物一部	623	225	18	199	631
	媒介計	142,472	39,050	5,523	31,217	144,541
売主物件	土地	13,555	5,559	167	4,760	14,154
	戸建	25,243	11,865	663	10,623	25,826
	マンション	11,909	12,798	276	12,117	12,302
	住宅以外建物全部	1,349	829	9	772	1,400
	住宅以外建物一部	209	185	6	161	226
	売主計	52,265	31,236	1,121	28,433	53,908
代理物件	土地	866	226	6	237	854
	戸建	513	262	7	175	599
	マンション	1,062	687	11	649	1,098
	住宅以外建物全部	345	153	2	176	314
	住宅以外建物一部	27	16	0	11	32
	代理計	2,813	1,344	26	1,248	2,897
媒介以外計	土地	14,421	5,785	173	4,997	15,008
	戸建	25,756	12,127	670	10,798	26,425
	マンション	12,971	13,485	287	12,766	13,400
	住宅以外建物全部	1,694	982	11	948	1,714
	住宅以外建物一部	236	201	6	172	258
	媒介以外計	55,078	32,580	1,147	29,681	56,805
売物件合計	土地	66,916	15,713	1,185	12,982	68,330
	戸建	62,672	22,290	2,140	18,875	63,881
	マンション	54,880	28,949	3,154	24,645	55,981
	住宅以外建物全部	12,223	4,252	167	4,025	12,265
	住宅以外建物一部	859	426	24	371	889
	総計	197,550	71,630	6,670	60,898	201,346
賃貸物件合計	土地	2,082	461	38	359	2,143
	戸建	8,770	4,919	526	3,967	9,194
	マンション	296,739	166,142	19,788	168,586	274,384
	住宅以外建物全部	3,919	1,196	98	1,107	3,898
	住宅以外建物一部	44,830	13,570	1,120	12,242	44,969
	総計	356,340	186,288	21,570	186,261	334,588
総合計		553,890	257,918	28,240	247,159	535,934

* 取引態様の変更等により「前月末在庫+当月登録-当月成約-当月削除」が「当月末在庫」の数と必ずしも一致しないものもあります。

首都圏会員登録状況

(2024年01月度)

		前月末在庫	当月登録	当月成約	当月削除	当月末在庫
専属媒介	土地	2,984	1,014	126	809	3,063
	戸建	3,066	1,054	180	755	3,169
	マンション	6,654	2,871	636	2,033	6,814
	住宅以外建物全部	1,114	489	18	491	1,097
	住宅以外建物一部	59	28	0	19	68
	専属計	13,877	5,456	960	4,107	14,211
専任媒介	土地	12,752	3,716	417	2,981	13,024
	戸建	14,122	4,722	703	3,687	14,393
	マンション	19,968	7,184	1,689	5,079	20,328
	住宅以外建物全部	3,010	995	58	947	2,982
	住宅以外建物一部	237	80	9	77	230
	専任計	50,089	16,697	2,876	12,771	50,957
一般媒介	土地	8,151	1,456	68	1,215	8,312
	戸建	5,168	1,553	80	1,361	5,330
	マンション	10,234	4,177	201	3,901	10,365
	住宅以外建物全部	3,531	1,170	25	1,110	3,571
	住宅以外建物一部	240	108	8	91	250
	一般計	27,324	8,464	382	7,678	27,828
媒介計	土地	23,887	6,186	611	5,005	24,399
	戸建	22,356	7,329	963	5,803	22,892
	マンション	36,856	14,232	2,526	11,013	37,507
	住宅以外建物全部	7,655	2,654	101	2,548	7,650
	住宅以外建物一部	536	216	17	187	548
	媒介計	91,290	30,617	4,218	24,556	92,996
売主物件	土地	8,388	4,535	80	3,933	8,888
	戸建	18,521	10,291	397	9,114	19,289
	マンション	10,938	11,886	249	11,281	11,282
	住宅以外建物全部	1,142	784	9	739	1,182
	住宅以外建物一部	205	183	6	161	220
	売主計	39,194	27,679	741	25,228	40,861
代理物件	土地	668	196	6	212	654
	戸建	483	255	7	172	564
	マンション	1,046	671	11	634	1,081
	住宅以外建物全部	336	153	2	174	307
	住宅以外建物一部	26	16	0	10	32
	代理計	2,559	1,291	26	1,202	2,638
媒介以外計	土地	9,056	4,731	86	4,145	9,542
	戸建	19,004	10,546	404	9,286	19,853
	マンション	11,984	12,557	260	11,915	12,363
	住宅以外建物全部	1,478	937	11	913	1,489
	住宅以外建物一部	231	199	6	171	252
	媒介以外計	41,753	28,970	767	26,430	43,499
売物件合計	土地	32,943	10,917	697	9,150	33,941
	戸建	41,360	17,875	1,367	15,089	42,745
	マンション	48,840	26,789	2,786	22,928	49,870
	住宅以外建物全部	9,133	3,591	112	3,461	9,139
	住宅以外建物一部	767	415	23	358	800
	総計	133,043	59,587	4,985	50,986	136,495
賃貸物件合計	土地	1,535	380	26	302	1,586
	戸建	7,837	4,464	454	3,619	8,226
	マンション	269,425	155,737	19,072	157,205	248,766
	住宅以外建物全部	3,350	1,083	81	1,009	3,331
	住宅以外建物一部	42,035	13,028	1,010	11,747	42,237
	総計	324,182	174,692	20,643	173,882	304,146
総合計		457,225	234,279	25,628	224,868	440,641

* 取引態様の変更等により「前月末在庫+当月登録-当月成約-当月削除」が「当月末在庫」の数と必ずしも一致しないものもあります。

首都圏会員登録状況（都県別①）（2024年01月度）

		東京					埼玉				
		前月末在庫	当月登録	当月成約	当月削除	当月末在庫	前月末在庫	当月登録	当月成約	当月削除	当月末在庫
専属媒介	土地	1,211	487	56	401	1,240	686	203	14	149	729
	戸建	1,513	540	73	428	1,542	444	170	17	117	478
	マンション	4,735	2,200	438	1,664	4,803	403	158	34	92	429
	住宅以外建物全部	843	406	12	405	832	59	24	0	18	65
	住宅以外建物一部	51	25	0	17	58	0	1	0	0	1
	専属計	8,353	3,658	579	2,915	8,475	1,592	556	65	376	1,702
専任媒介	土地	3,854	1,414	141	1,148	3,959	3,460	909	105	688	3,567
	戸建	5,070	1,790	250	1,440	5,140	3,125	970	143	764	3,163
	マンション	12,197	4,607	1,004	3,388	12,379	1,994	621	158	397	2,051
	住宅以外建物全部	1,987	698	30	673	1,974	313	89	8	80	311
	住宅以外建物一部	174	60	7	56	170	14	3	0	3	14
	専任計	23,282	8,569	1,432	6,705	23,622	8,906	2,592	414	1,932	9,106
一般媒介	土地	2,707	666	21	598	2,754	962	252	11	192	1,017
	戸建	2,431	763	41	662	2,515	810	230	10	207	844
	マンション	7,747	3,334	134	3,249	7,723	591	217	15	161	646
	住宅以外建物全部	2,494	945	12	884	2,544	289	75	3	66	298
	住宅以外建物一部	193	91	8	76	202	10	4	0	2	12
	一般計	15,572	5,799	216	5,469	15,738	2,662	778	39	628	2,817
媒介計	土地	7,772	2,567	218	2,147	7,953	5,108	1,364	130	1,029	5,313
	戸建	9,014	3,093	364	2,530	9,197	4,379	1,370	170	1,088	4,485
	マンション	24,679	10,141	1,576	8,301	24,905	2,988	996	207	650	3,126
	住宅以外建物全部	5,324	2,049	54	1,962	5,350	661	188	11	164	674
	住宅以外建物一部	418	176	15	149	430	24	8	0	5	27
	媒介計	47,207	18,026	2,227	15,089	47,835	13,160	3,926	518	2,936	13,625
売主物件	土地	2,735	2,325	28	2,101	2,923	2,324	824	21	689	2,435
	戸建	5,786	3,830	97	3,526	5,991	5,019	1,936	101	1,604	5,254
	マンション	7,986	9,075	210	8,625	8,193	740	510	10	474	762
	住宅以外建物全部	739	592	3	576	758	84	41	3	31	91
	住宅以外建物一部	162	155	6	141	170	7	3	0	3	7
	売主計	17,408	15,977	344	14,969	18,035	8,174	3,314	135	2,801	8,549
代理物件	土地	302	128	3	127	301	125	25	0	26	123
	戸建	271	180	5	117	334	54	22	2	15	55
	マンション	905	550	11	524	928	27	16	0	7	35
	住宅以外建物全部	299	145	1	163	274	8	1	0	1	8
	住宅以外建物一部	24	15	0	9	30	1	1	0	0	2
	代理計	1,801	1,018	20	940	1,867	215	65	2	49	223
媒介以外計	土地	3,037	2,453	31	2,228	3,224	2,449	849	21	715	2,558
	戸建	6,057	4,010	102	3,643	6,325	5,073	1,958	103	1,619	5,309
	マンション	8,891	9,625	221	9,149	9,121	767	526	10	481	797
	住宅以外建物全部	1,038	737	4	739	1,032	92	42	3	32	99
	住宅以外建物一部	186	170	6	150	200	8	4	0	3	9
	媒介以外計	19,209	16,995	364	15,909	19,902	8,389	3,379	137	2,850	8,772
売物件	土地	10,809	5,020	249	4,375	11,177	7,557	2,213	151	1,744	7,871
	戸建	15,071	7,103	466	6,173	15,522	9,452	3,328	273	2,707	9,794
	マンション	33,570	19,766	1,797	17,450	34,026	3,755	1,522	217	1,131	3,923
	住宅以外建物全部	6,362	2,786	58	2,701	6,382	753	230	14	196	773
	住宅以外建物一部	604	346	21	299	630	32	12	0	8	36
	総計	66,416	35,021	2,591	30,998	67,737	21,549	7,305	655	5,786	22,397
賃貸物件	土地	368	103	6	104	361	468	97	12	69	484
	戸建	5,001	2,842	243	2,261	5,337	962	486	71	376	1,001
	マンション	197,464	116,269	13,908	117,489	182,234	19,685	10,465	1,398	10,615	18,152
	住宅以外建物全部	2,018	678	39	669	1,980	456	143	21	130	445
	住宅以外建物一部	33,958	11,135	788	10,030	34,212	1,705	431	59	386	1,691
	総計	238,809	131,027	14,984	130,553	224,124	23,276	11,622	1,561	11,576	21,773
総合計		305,225	166,048	17,575	161,551	291,861	44,825	18,927	2,216	17,362	44,170

首都圏会員登録状況（都県別②）（2024年01月度）

		千 葉					神 奈 川				
		前月末在庫	当月登録	当月成約	当月削除	当月末在庫	前月末在庫	当月登録	当月成約	当月削除	当月末在庫
専属媒介	土地	524	165	30	142	516	563	159	26	117	578
	戸建	460	158	40	112	462	649	186	50	98	687
	マンション	385	157	44	87	410	1,131	356	120	190	1,172
	住宅以外建物全部	79	20	0	24	77	133	39	6	44	123
	住宅以外建物一部	3	1	0	0	4	5	1	0	2	5
	専属計	1,451	501	114	365	1,469	2,481	741	202	451	2,565
専任媒介	土地	2,770	593	83	487	2,781	2,668	800	88	658	2,717
	戸建	2,479	772	145	560	2,547	3,448	1,190	165	923	3,543
	マンション	1,786	604	174	389	1,828	3,991	1,352	353	905	4,070
	住宅以外建物全部	279	66	8	52	280	431	142	12	142	417
	住宅以外建物一部	12	2	0	2	12	37	15	2	16	34
	専任計	7,326	2,037	410	1,490	7,448	10,575	3,499	620	2,644	10,781
一般媒介	土地	3,515	274	18	204	3,548	967	264	18	221	993
	戸建	888	258	10	234	904	1,039	302	19	258	1,067
	マンション	501	190	19	138	534	1,395	436	33	353	1,462
	住宅以外建物全部	217	50	6	46	215	531	100	4	114	514
	住宅以外建物一部	7	1	0	2	6	30	12	0	11	30
	一般計	5,128	773	53	624	5,207	3,962	1,114	74	957	4,066
媒介計	土地	6,809	1,032	131	833	6,845	4,198	1,223	132	996	4,288
	戸建	3,827	1,188	195	906	3,913	5,136	1,678	234	1,279	5,297
	マンション	2,672	951	237	614	2,772	6,517	2,144	506	1,448	6,704
	住宅以外建物全部	575	136	14	122	572	1,095	281	22	300	1,054
	住宅以外建物一部	22	4	0	4	22	72	28	2	29	69
	媒介計	13,905	3,311	577	2,479	14,124	17,018	5,354	896	4,052	17,412
売主物件	土地	1,675	439	10	411	1,689	1,654	947	21	732	1,841
	戸建	2,834	1,302	90	1,082	2,954	4,882	3,223	109	2,902	5,090
	マンション	534	328	6	306	575	1,678	1,973	23	1,876	1,752
	住宅以外建物全部	116	46	2	44	114	203	105	1	88	219
	住宅以外建物一部	3	0	0	0	3	33	25	0	17	40
	売主計	5,162	2,115	108	1,843	5,335	8,450	6,273	154	5,615	8,942
代理物件	土地	120	9	0	13	119	121	34	3	46	111
	戸建	37	9	0	3	43	121	44	0	37	132
	マンション	11	11	0	6	17	103	94	0	97	101
	住宅以外建物全部	8	0	0	0	8	21	7	1	10	17
	住宅以外建物一部	0	0	0	0	0	1	0	0	1	0
	代理計	176	29	0	22	187	367	179	4	191	361
媒介以外計	土地	1,795	448	10	424	1,808	1,775	981	24	778	1,952
	戸建	2,871	1,311	90	1,085	2,997	5,003	3,267	109	2,939	5,222
	マンション	545	339	6	312	592	1,781	2,067	23	1,973	1,853
	住宅以外建物全部	124	46	2	44	122	224	112	2	98	236
	住宅以外建物一部	3	0	0	0	3	34	25	0	18	40
	媒介以外計	5,338	2,144	108	1,865	5,522	8,817	6,452	158	5,806	9,303
売物件	土地	8,604	1,480	141	1,257	8,653	5,973	2,204	156	1,774	6,240
	戸建	6,698	2,499	285	1,991	6,910	10,139	4,945	343	4,218	10,519
	マンション	3,217	1,290	243	926	3,364	8,298	4,211	529	3,421	8,557
	住宅以外建物全部	699	182	16	166	694	1,319	393	24	398	1,290
	住宅以外建物一部	25	4	0	4	25	106	53	2	47	109
	総計	19,243	5,455	685	4,344	19,646	25,835	11,806	1,054	9,858	26,715
賃貸物件	土地	367	74	3	52	385	332	106	5	77	356
	戸建	718	426	65	347	732	1,156	710	75	635	1,156
	マンション	16,655	8,593	1,548	8,355	15,338	35,621	20,410	2,218	20,746	33,042
	住宅以外建物全部	255	67	10	57	255	621	195	11	153	651
	住宅以外建物一部	1,601	439	47	435	1,558	4,771	1,023	116	896	4,776
	総計	19,596	9,599	1,673	9,246	18,268	42,501	22,444	2,425	22,507	39,981
総合計		38,839	15,054	2,358	13,590	37,914	68,336	34,250	3,479	32,365	66,696

東日本圏域登録状況

(2024年01月度)

		前月末在庫	当月登録	当月成約	当月削除	当月末在庫
専属媒介	土地	4,911	1,322	158	1,003	5,065
	戸建	3,884	1,214	219	860	3,990
	マンション	7,117	2,846	662	2,025	7,233
	住宅以外建物全部	1,175	438	23	409	1,181
	住宅以外建物一部	67	32	0	22	77
	専属計	17,154	5,852	1,062	4,319	17,546
専任媒介	土地	26,512	5,630	688	4,543	26,806
	戸建	22,471	6,421	1,046	4,981	22,699
	マンション	22,532	7,833	1,939	5,449	22,880
	住宅以外建物全部	3,917	1,113	97	1,032	3,886
	住宅以外建物一部	296	90	12	80	293
	専任計	75,728	21,087	3,782	16,085	76,564
一般媒介	土地	23,376	2,996	166	2,404	23,808
	戸建	10,133	2,414	202	2,154	10,310
	マンション	11,211	4,144	241	3,804	11,407
	住宅以外建物全部	4,599	1,376	36	1,300	4,642
	住宅以外建物一部	282	108	8	92	291
	一般計	49,601	11,038	653	9,754	50,458
媒介計	土地	54,799	9,948	1,012	7,950	55,679
	戸建	36,488	10,049	1,467	7,995	36,999
	マンション	40,860	14,823	2,842	11,278	41,520
	住宅以外建物全部	9,691	2,927	156	2,741	9,709
	住宅以外建物一部	645	230	20	194	661
	媒介計	142,483	37,977	5,497	30,158	144,568
売主物件	土地	13,414	5,527	165	4,720	14,023
	戸建	25,093	11,781	660	10,563	25,655
	マンション	11,766	12,694	263	12,009	12,174
	住宅以外建物全部	1,313	811	8	749	1,370
	住宅以外建物一部	211	187	6	162	229
	売主計	51,797	31,000	1,102	28,203	53,451
代理物件	土地	833	219	6	228	824
	戸建	495	255	7	170	581
	マンション	1,033	668	10	625	1,074
	住宅以外建物全部	307	148	2	171	276
	住宅以外建物一部	27	16	0	10	33
	代理計	2,695	1,306	25	1,204	2,788
媒介以外計	土地	14,247	5,746	171	4,948	14,847
	戸建	25,588	12,036	667	10,733	26,236
	マンション	12,799	13,362	273	12,634	13,248
	住宅以外建物全部	1,620	959	10	920	1,646
	住宅以外建物一部	238	203	6	172	262
	媒介以外計	54,492	32,306	1,127	29,407	56,239
売物件合計	土地	69,046	15,694	1,183	12,898	70,526
	戸建	62,076	22,085	2,134	18,728	63,235
	マンション	53,659	28,185	3,115	23,912	54,768
	住宅以外建物全部	11,311	3,886	166	3,661	11,355
	住宅以外建物一部	883	433	26	366	923
	総計	196,975	70,283	6,624	59,565	200,807
賃貸物件合計	土地	1,992	457	37	355	2,054
	戸建	8,266	4,719	520	3,809	8,654
	マンション	291,421	163,722	19,779	166,496	268,754
	住宅以外建物全部	3,858	1,157	98	1,064	3,842
	住宅以外建物一部	44,151	13,285	1,117	12,014	44,236
	総計	349,688	183,340	21,551	183,738	327,540
総合計		546,663	253,623	28,175	243,303	528,347

* 取引態様の変更等により「前月末在庫+当月登録-当月成約-当月削除」が「当月末在庫」の数と必ずしも一致しないものもあります。

首都圏圏域登録状況

(2024年01月度)

		前月末在庫	当月登録	当月成約	当月削除	当月末在庫
専属媒介	土地	2,643	920	123	717	2,724
	戸建	2,861	990	180	695	2,960
	マンション	6,490	2,675	613	1,910	6,601
	住宅以外建物全部	813	294	17	294	800
	住宅以外建物一部	57	30	0	17	70
	専属計	12,864	4,909	933	3,633	13,155
専任媒介	土地	11,812	3,493	410	2,785	12,071
	戸建	13,602	4,571	694	3,565	13,853
	マンション	19,340	6,961	1,673	4,855	19,720
	住宅以外建物全部	2,411	782	57	722	2,398
	住宅以外建物一部	246	78	10	70	243
	専任計	47,411	15,885	2,844	11,997	48,285
一般媒介	土地	6,931	1,256	66	1,016	7,094
	戸建	4,565	1,427	78	1,250	4,715
	マンション	9,412	3,669	200	3,396	9,540
	住宅以外建物全部	2,751	939	22	886	2,785
	住宅以外建物一部	222	102	8	82	235
	一般計	23,881	7,393	374	6,630	24,369
媒介計	土地	21,386	5,669	599	4,518	21,889
	戸建	21,028	6,988	952	5,510	21,528
	マンション	35,242	13,305	2,486	10,161	35,861
	住宅以外建物全部	5,975	2,015	96	1,902	5,983
	住宅以外建物一部	525	210	18	169	548
	媒介計	84,156	28,187	4,151	22,260	85,809
売主物件	土地	7,876	4,304	79	3,726	8,356
	戸建	17,887	9,974	379	8,891	18,578
	マンション	10,589	11,389	230	10,778	10,956
	住宅以外建物全部	991	695	7	650	1,033
	住宅以外建物一部	202	182	6	157	220
	売主計	37,545	26,544	701	24,202	39,143
代理物件	土地	528	170	5	181	521
	戸建	434	244	7	163	515
	マンション	1,004	651	10	606	1,048
	住宅以外建物全部	244	138	2	160	216
	住宅以外建物一部	25	15	0	9	31
	代理計	2,235	1,218	24	1,119	2,331
媒介以外計	土地	8,404	4,474	84	3,907	8,877
	戸建	18,321	10,218	386	9,054	19,093
	マンション	11,593	12,040	240	11,384	12,004
	住宅以外建物全部	1,235	833	9	810	1,249
	住宅以外建物一部	227	197	6	166	251
	媒介以外計	39,780	27,762	725	25,321	41,474
売物件合計	土地	29,790	10,143	683	8,425	30,766
	戸建	39,349	17,206	1,338	14,564	40,621
	マンション	46,835	25,345	2,726	21,545	47,865
	住宅以外建物全部	7,210	2,848	105	2,712	7,232
	住宅以外建物一部	752	407	24	335	799
	総計	123,936	55,949	4,876	47,581	127,283
賃貸物件合計	土地	1,350	363	25	288	1,399
	戸建	6,991	4,167	439	3,361	7,356
	マンション	260,697	151,860	18,978	153,628	239,841
	住宅以外建物全部	3,134	1,015	81	945	3,112
	住宅以外建物一部	40,612	12,624	1,005	11,396	40,775
	総計	312,784	170,029	20,528	169,618	292,483
総合計		436,720	225,978	25,404	217,199	419,766

* 取引態様の変更等により「前月末在庫+当月登録-当月成約-当月削除」が「当月末在庫」の数と必ずしも一致しないものもあります。

首都圏圏域登録状況（都県別①）（2024年01月度）

		東 京					埼 玉				
		前月末在庫	当月登録	当月成約	当月削除	当月末在庫	前月末在庫	当月登録	当月成約	当月削除	当月末在庫
専属媒介	土地	844	324	49	255	863	709	234	18	162	765
	戸建	1,125	396	64	301	1,145	550	194	25	141	577
	マンション	3,720	1,653	332	1,275	3,744	630	244	60	159	649
	住宅以外建物全部	399	137	9	134	393	110	51	1	48	112
	住宅以外建物一部	39	21	0	11	48	1	1	0	0	2
	専属計	6,127	2,531	454	1,976	6,193	2,000	724	104	510	2,105
専任媒介	土地	2,597	979	131	739	2,703	3,544	960	107	752	3,630
	戸建	3,820	1,314	207	1,054	3,851	3,365	1,102	154	852	3,435
	マンション	10,212	3,836	903	2,719	10,400	2,365	749	195	492	2,419
	住宅以外建物全部	1,062	352	22	325	1,061	398	127	10	107	406
	住宅以外建物一部	157	52	7	47	154	12	2	0	2	12
	専任計	17,848	6,533	1,270	4,884	18,169	9,684	2,940	466	2,205	9,902
一般媒介	土地	1,035	354	15	311	1,064	1,052	265	11	205	1,109
	戸建	1,498	492	39	446	1,527	955	296	10	242	1,017
	マンション	6,009	2,356	125	2,258	6,000	864	374	19	327	903
	住宅以外建物全部	1,364	472	10	432	1,394	388	126	4	119	392
	住宅以外建物一部	159	80	6	62	172	15	1	0	3	13
	一般計	10,065	3,754	195	3,509	10,157	3,274	1,062	44	896	3,434
媒介計	土地	4,476	1,657	195	1,305	4,630	5,305	1,459	136	1,119	5,504
	戸建	6,443	2,202	310	1,801	6,523	4,870	1,592	189	1,235	5,029
	マンション	19,941	7,845	1,360	6,252	20,144	3,859	1,367	274	978	3,971
	住宅以外建物全部	2,825	961	41	891	2,848	896	304	15	274	910
	住宅以外建物一部	355	153	13	120	374	28	4	0	5	27
	媒介計	34,040	12,818	1,919	10,369	34,519	14,958	4,726	614	3,611	15,441
売主物件	土地	2,005	1,798	25	1,631	2,145	2,401	923	23	802	2,494
	戸建	4,568	3,140	73	2,900	4,738	5,343	2,209	98	1,887	5,568
	マンション	5,409	6,038	146	5,729	5,566	1,546	1,357	21	1,288	1,589
	住宅以外建物全部	437	366	2	326	482	179	97	2	105	169
	住宅以外建物一部	129	142	6	119	146	9	4	0	3	10
	売主計	12,548	11,484	252	10,705	13,077	9,478	4,590	144	4,085	9,830
代理物件	土地	145	95	3	90	148	136	25	0	26	136
	戸建	164	94	3	74	184	83	80	4	31	128
	マンション	671	417	6	397	692	108	63	3	52	118
	住宅以外建物全部	169	98	1	116	147	25	9	0	6	29
	住宅以外建物一部	19	12	0	6	25	2	0	0	0	2
	代理計	1,168	716	13	683	1,196	354	177	7	115	413
媒介以外計	土地	2,150	1,893	28	1,721	2,293	2,537	948	23	828	2,630
	戸建	4,732	3,234	76	2,974	4,922	5,426	2,289	102	1,918	5,696
	マンション	6,080	6,455	152	6,126	6,258	1,654	1,420	24	1,340	1,707
	住宅以外建物全部	606	464	3	442	629	204	106	2	111	198
	住宅以外建物一部	148	154	6	125	171	11	4	0	3	12
	媒介以外計	13,716	12,200	265	11,388	14,273	9,832	4,767	151	4,200	10,243
売物件合計	土地	6,626	3,550	223	3,026	6,923	7,842	2,407	159	1,947	8,134
	戸建	11,175	5,436	386	4,775	11,445	10,296	3,881	291	3,153	10,725
	マンション	26,021	14,300	1,512	12,378	26,402	5,513	2,787	298	2,318	5,678
	住宅以外建物全部	3,431	1,425	44	1,333	3,477	1,100	410	17	385	1,108
	住宅以外建物一部	503	307	19	245	545	39	8	0	8	39
	総計	47,756	25,018	2,184	21,757	48,792	24,790	9,493	765	7,811	25,684
賃貸物件合計	土地	139	62	4	67	130	500	104	12	78	514
	戸建	2,925	1,879	203	1,552	3,048	1,386	764	83	549	1,517
	マンション	165,870	98,172	12,334	99,311	152,348	25,219	14,001	1,917	13,878	23,412
	住宅以外建物全部	1,509	495	36	469	1,492	649	228	24	224	626
	住宅以外建物一部	30,715	9,969	742	8,960	30,929	2,285	633	69	570	2,279
	総計	201,158	110,577	13,319	110,359	187,947	30,039	15,730	2,105	15,299	28,348
総合計		248,914	135,595	15,503	132,116	236,739	54,829	25,223	2,870	23,110	54,032

首都圏圏域登録状況（都県別②）（2024年01月度）

		千 葉					神 奈 川				
		前月末在庫	当月登録	当月成約	当月削除	当月末在庫	前月末在庫	当月登録	当月成約	当月削除	当月末在庫
専属媒介	土地	603	188	30	168	593	487	174	26	132	503
	戸建	507	178	40	128	513	679	222	51	125	725
	マンション	581	248	86	132	607	1,559	530	135	344	1,601
	住宅以外建物全部	130	48	1	53	126	174	58	6	59	169
	住宅以外建物一部	3	1	0	0	4	14	7	0	6	16
	専属計	1,824	663	157	481	1,843	2,913	991	218	666	3,014
専任媒介	土地	3,024	662	90	551	3,028	2,647	892	82	743	2,710
	戸建	2,733	827	156	623	2,779	3,684	1,328	177	1,036	3,789
	マンション	1,941	676	182	436	1,999	4,822	1,700	393	1,208	4,902
	住宅以外建物全部	413	118	8	99	418	538	185	17	191	513
	住宅以外建物一部	18	6	0	5	19	59	18	3	16	58
	専任計	8,129	2,289	436	1,714	8,243	11,750	4,123	672	3,194	11,971
一般媒介	土地	3,925	353	20	269	3,970	919	284	20	231	951
	戸建	1,014	297	10	274	1,032	1,098	342	19	288	1,139
	マンション	656	250	20	209	682	1,883	689	36	602	1,955
	住宅以外建物全部	404	133	5	130	403	595	208	3	205	596
	住宅以外建物一部	9	2	0	4	7	39	19	2	13	49
	一般計	6,008	1,035	55	886	6,094	4,534	1,542	80	1,339	4,684
媒介計	土地	7,552	1,203	140	988	7,591	4,053	1,350	128	1,106	4,164
	戸建	4,254	1,302	206	1,025	4,324	5,461	1,892	247	1,449	5,652
	マンション	3,178	1,174	288	777	3,288	8,264	2,919	564	2,154	8,458
	住宅以外建物全部	947	299	14	282	947	1,307	451	26	455	1,278
	住宅以外建物一部	30	9	0	9	30	112	44	5	35	117
	媒介計	15,961	3,987	648	3,081	16,180	19,197	6,656	970	5,199	19,669
売主物件	土地	1,838	553	13	496	1,874	1,632	1,030	18	797	1,843
	戸建	3,127	1,474	95	1,228	3,265	4,849	3,151	113	2,876	5,007
	マンション	912	773	17	706	960	2,722	3,221	46	3,055	2,841
	住宅以外建物全部	150	79	2	80	144	225	153	1	139	238
	住宅以外建物一部	6	2	0	1	7	58	34	0	34	57
	売主計	6,033	2,881	127	2,511	6,250	9,486	7,589	178	6,901	9,986
代理物件	土地	160	17	0	23	156	87	33	2	42	81
	戸建	67	21	0	17	71	120	49	0	41	132
	マンション	32	28	0	20	40	193	143	1	137	198
	住宅以外建物全部	15	6	0	8	13	35	25	1	30	27
	住宅以外建物一部	1	0	0	1	0	3	3	0	2	4
	代理計	275	72	0	69	280	438	253	4	252	442
媒介以外計	土地	1,998	570	13	519	2,030	1,719	1,063	20	839	1,924
	戸建	3,194	1,495	95	1,245	3,336	4,969	3,200	113	2,917	5,139
	マンション	944	801	17	726	1,000	2,915	3,364	47	3,192	3,039
	住宅以外建物全部	165	85	2	88	157	260	178	2	169	265
	住宅以外建物一部	7	2	0	2	7	61	37	0	36	61
	媒介以外計	6,308	2,953	127	2,580	6,530	9,924	7,842	182	7,153	10,428
売物件合計	土地	9,550	1,773	153	1,507	9,621	5,772	2,413	148	1,945	6,088
	戸建	7,448	2,797	301	2,270	7,660	10,430	5,092	360	4,366	10,791
	マンション	4,122	1,975	305	1,503	4,288	11,179	6,283	611	5,346	11,497
	住宅以外建物全部	1,112	384	16	370	1,104	1,567	629	28	624	1,543
	住宅以外建物一部	37	11	0	11	37	173	81	5	71	178
	総計	22,269	6,940	775	5,661	22,710	29,121	14,498	1,152	12,352	30,097
賃貸物件合計	土地	375	86	4	58	398	336	111	5	85	357
	戸建	1,132	646	66	518	1,194	1,548	878	87	742	1,597
	マンション	23,177	12,238	1,760	12,707	20,940	46,431	27,449	2,967	27,732	43,141
	住宅以外建物全部	394	110	11	96	396	582	182	10	156	598
	住宅以外建物一部	2,109	587	49	614	2,032	5,503	1,435	145	1,252	5,535
	総計	27,187	13,667	1,890	13,993	24,960	54,400	30,055	3,214	29,967	51,228
総合計		49,456	20,607	2,665	19,654	47,670	83,521	44,553	4,366	42,319	81,325