

## 2023(令和5)年12月度 レインズシステム利用実績報告

(12月1日～27日)

この報告は標記期間内で当機構会員が物件情報登録・成約報告・検索等レインズシステムを利用した実績を集計したものです。

不動産流通市場の動向を表わしているものではないことにご注意ください。

\* 会員アクセス状況に「詳細検索」を追加しました。総アクセス件数の前月比・前年同月比は「詳細検索」を含めた件数で比較して算出しています。

### 〔東日本〕

#### ●東日本会員アクセス状況

				件数 (件)	増減率(%)	
					前月比	前年同月比
登録	売物件	媒介	専属	5,370	-11.4	-0.8
			専任	19,883	-11.2	6.3
			一般	10,397	-10.4	8.8
			媒介計	35,650	-11.0	5.9
			売り主	27,592	-16.2	22.3
		代理	1,143	-11.5	3.3	
		売物件計	64,385	-13.3	12.3	
		賃貸物件	156,291	-15.8	-8.0	
		登録計	220,676	-15.1	-2.9	
		成約報告	売物件		7,562	4.6
賃貸物件			17,486	1.7	12.3	
成約報告計			25,048	2.5	10.4	
条件検索	売物件		6,653,737	-15.4	5.8	
	賃貸物件		3,247,078	-14.0	6.0	
	成約売物件		1,079,615	-15.6	5.7	
	成約賃貸物件		138,678	-14.2	0.8	
	会員検索		11,494	-17.6	33.2	
	条件検索計		11,130,602	-15.0	5.8	
詳細検索	売物件		2,642,748	-12.2	19.5	
	賃貸物件		1,314,349	-11.3	5.5	
	成約売物件		196,665	-32.0	44.8	
	成約賃貸物件		35,230	-14.4	-5.5	
	詳細検索計		4,188,992	-13.1	15.4	
図面取得	売物件		14,090,210	-16.7	23.7	
	賃貸物件		8,082,559	-12.7	15.8	
	成約売物件		1,682,755	-18.1	14.9	
	成約賃貸物件		160,961	-13.5	19.6	
	図面検索計		24,016,485	-15.4	20.2	
その他	変更・削除・更新・図面登録		1,584,536	-9.6	15.5	
総アクセス	売物件(成約含む)		26,692,019	-16.0	17.0	
	賃貸物件(成約含む)		14,462,826	-12.6	11.8	
	会員検索		11,494	-17.6	33.2	
	総アクセス件数		41,166,339	-14.9	15.2	

#### 〈参考〉

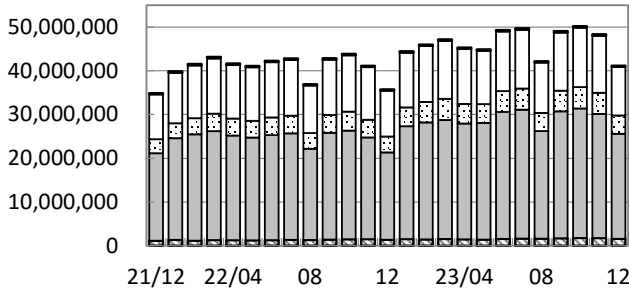
#### ●東日本月末在庫状況(圏域)

				件数 (件)	増減率(%)	
					前月比	前年同月比
登録	売物件	媒介	専属	17,154	-0.6	10.6
			専任	75,728	-0.5	20.1
			一般	49,601	0.5	25.6
			媒介計	142,483	-0.2	20.7
			売り主	51,797	1.2	32.7
		代理	2,695	-1.4	23.2	
		売物件計	196,975	0.2	23.6	
		賃貸物件	349,688	-5.3	-9.6	
		在庫計	546,663	-3.4	0.1	



公益財団法人 東日本不動産流通機構 2024(令和6)年12月12日  
〒101-0044 東京都千代田区鍛冶町2-3-2 神田センタービルディング2F TEL. 03-5296-9350

(件) 東日本会員アクセス状況推移



(参考)

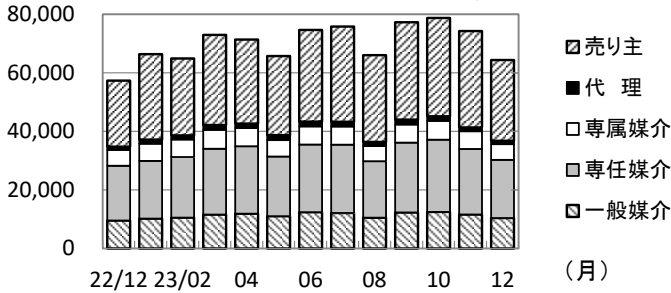
	22/4~22/12	23/4~23/12	前年比%
登録	2,268,721	2,258,102	99.5
成約	215,440	222,430	103.2
条件検索	109,102,639	114,749,869	105.2
詳細検索	35,479,210	41,143,025	116.0
図面検索	209,164,709	247,331,346	118.2
その他	12,201,626	14,516,878	119.0
総合計	368,432,345	420,221,650	114.1

2022年度計	
登録	3,087,898
成約	308,805
条件検索	147,720,115
詳細検索	49,296,450
図面検索	288,937,000
その他	16,720,669
総合計	506,070,937

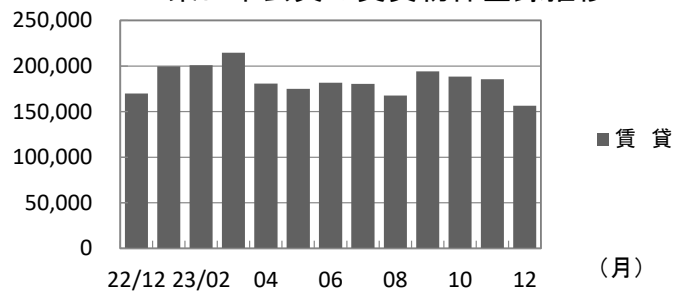
	2022年12月	2023年1月	2月	3月	4月	5月	6月	7月	8月	9月	10月	11月	12月
登録	227,261	265,871	265,676	287,630	252,229	240,693	256,463	256,113	233,688	271,323	267,116	259,801	220,676
成約	22,683	27,224	31,735	34,406	25,406	23,049	24,840	25,925	20,879	26,235	26,620	24,428	25,048
条件検索	10,520,054	12,541,636	12,813,644	13,262,196	12,604,850	12,244,294	13,671,557	13,493,700	11,553,414	13,323,375	13,636,248	13,091,829	11,130,602
詳細検索	3,630,628	4,299,636	4,675,694	4,841,910	4,479,667	4,289,567	4,772,482	4,832,046	4,147,685	4,722,922	4,887,782	4,821,882	4,188,992
図面検索	19,974,020	25,808,524	26,759,728	27,204,039	26,480,155	26,693,598	29,014,948	29,477,690	24,605,596	29,028,737	29,613,025	28,401,112	24,016,485
その他	1,371,515	1,521,345	1,443,029	1,554,669	1,468,886	1,400,861	1,568,434	1,638,962	1,619,804	1,706,701	1,776,346	1,752,348	1,584,536
総合計	35,746,161	44,464,236	45,989,506	47,184,850	45,311,193	44,892,062	49,308,724	49,724,436	42,181,066	49,079,293	50,207,137	48,351,400	41,166,339

\* その他は変更、削除、更新、及び図面登録

(件) 東日本会員の売物件登録推移

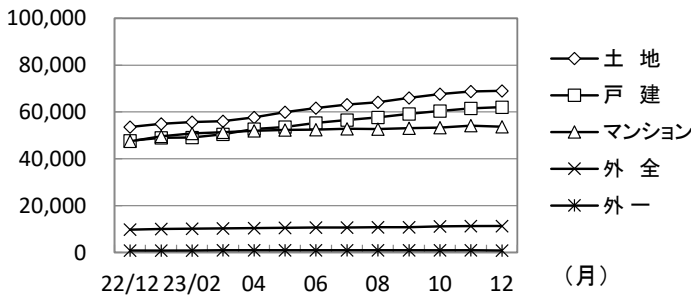


(件) 東日本会員の賃貸物件登録推移

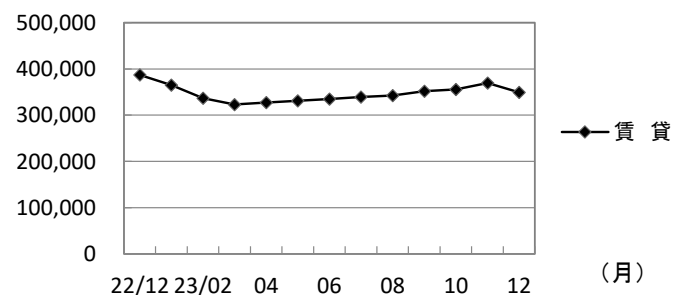


	2022年12月	2023年1月	2月	3月	4月	5月	6月	7月	8月	9月	10月	11月	12月
売物件	売り主	22,564	29,195	26,280	30,790	28,701	27,024	31,301	32,540	29,650	33,259	33,592	27,592
	代理	1,106	1,390	1,399	1,646	1,499	1,694	1,644	1,605	1,404	1,680	1,582	1,143
	専属媒介	5,414	5,891	5,992	6,460	6,241	5,612	6,198	6,212	5,176	6,189	6,415	6,063
	専任媒介	18,710	19,704	20,702	22,483	23,035	20,383	23,113	23,337	19,291	23,857	24,685	22,386
	一般媒介	9,552	10,206	10,543	11,587	11,894	11,031	12,399	12,124	10,524	12,306	12,482	11,609
合計	57,346	66,386	64,916	72,966	71,370	65,744	74,655	75,818	66,045	77,291	78,756	74,281	
賃貸	169,915	199,485	200,760	214,664	180,859	174,949	181,808	180,295	167,643	194,032	188,360	185,520	
総合計	227,261	265,871	265,676	287,630	252,229	240,693	256,463	256,113	233,688	271,323	267,116	259,801	

(件) 東日本圏域の売物件在庫推移



(件) 東日本圏域の賃貸物件在庫推移



	2022年12月	2023年1月	2月	3月	4月	5月	6月	7月	8月	9月	10月	11月	12月
売物件	土地	53,589	54,966	55,664	56,077	57,671	59,955	61,618	63,158	64,211	66,049	67,704	69,046
	戸建	47,682	49,033	49,151	50,411	52,682	53,644	55,324	56,585	57,725	59,152	60,381	61,564
	マンション	47,458	49,656	50,784	51,357	52,017	52,308	52,482	52,876	52,738	53,122	53,295	54,147
	外全	9,734	10,000	10,149	10,264	10,355	10,511	10,648	10,705	10,721	10,842	11,144	11,310
	外一	841	808	859	919	918	899	920	890	905	899	924	909
合計	159,304	164,463	166,607	169,028	173,643	177,317	180,992	184,214	186,300	190,064	193,448	196,633	
賃貸	386,972	364,911	337,060	323,141	327,549	331,332	334,784	339,310	342,539	351,662	355,945	369,426	
総合計	546,276	529,374	503,667	492,169	501,192	508,649	515,776	523,524	528,839	541,726	549,393	566,059	

\* 外全は住宅以外建物全部、外一は住宅以外建物一部

# 2023(令和5)年12月度 レインズシステム利用実績報告

(12月1日～27日)

## 〔首都圏〕

### ●首都圏会員アクセス状況

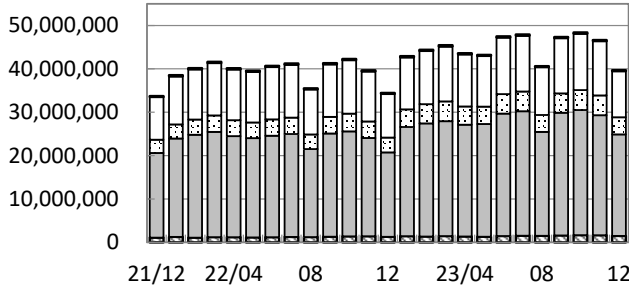
				件数 (件)	増減率(%)	
					前月比	前年同月比
登録	売物件	媒介	専属	4,664	-12.6	-2.8
			専任	15,186	-11.4	5.8
			一般	7,569	-9.5	8.6
			媒介計	27,419	-11.1	5.0
			売り主	23,622	-18.7	21.0
			代理	1,107	-9.9	3.7
			売物件計	52,148	-14.7	11.6
			賃貸物件	146,677	-12.4	-5.9
			登録計	198,825	-13.0	-1.8
		成約報告	売物件		5,539	4.5
賃貸物件			16,793	1.7	12.8	
成約報告計			22,332	2.4	10.8	
条件検索	売物件		6,251,594	-15.6	5.4	
	賃貸物件		3,234,848	-14.0	6.0	
	成約売物件		995,052	-15.7	5.8	
	成約賃貸物件		137,753	-14.2	0.8	
	会員検索		10,956	-18.1	36.1	
	条件検索計		10,630,203	-15.1	5.6	
詳細検索	売物件		2,424,192	-12.4	20.2	
	賃貸物件		1,309,382	-11.3	5.4	
	成約売物件		184,347	-33.2	49.1	
	成約賃貸物件		35,157	-14.4	-5.5	
	詳細検索計		3,953,078	-13.3	15.6	
図面取得	売物件		13,578,319	-16.7	23.7	
	賃貸物件		8,068,523	-12.7	15.9	
	成約売物件		1,597,652	-18.1	14.8	
	成約賃貸物件		160,671	-13.5	19.6	
	図面検索計		23,405,165	-15.4	20.2	
その他	変更・削除・更新・図面登録		1,486,610	-9.5	16.1	
総アクセス	売物件(成約含む)		25,300,667	-16.2	17.1	
	賃貸物件(成約含む)		14,384,590	-12.6	12.0	
	会員検索		10,956	-18.1	36.1	
	総アクセス件数		39,696,213	-14.9	15.2	

### 〈参考〉

#### ●首都圏月末在庫状況(圏域)

				件数 (件)	増減率(%)	
					前月比	前年同月比
登録	売物件	媒介	専属	12,864	-0.8	10.3
			専任	47,411	-0.9	18.7
			一般	23,881	0.2	18.6
			媒介計	84,156	-0.5	17.3
			売り主	37,545	0.7	37.3
			代理	2,235	-0.4	29.3
			売物件計	123,936	-0.2	22.9
			賃貸物件	312,784	-4.7	-12.3
			在庫計	436,720	-3.4	-4.5

### (件) 首都圏会員アクセス状況推移



(参考)

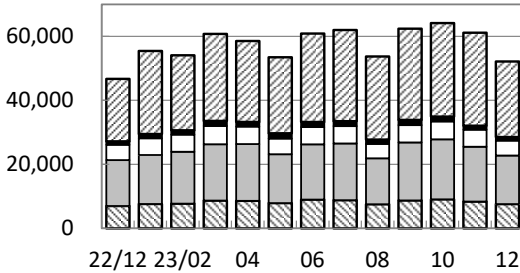
	22/4~22/12	23/4~23/12	前年比%
登録	2,029,168	2,008,176	99.0
成約	192,125	198,149	103.1
条件検索	104,226,542	109,655,369	105.2
詳細検索	33,366,524	38,717,534	116.0
図面検索	203,743,375	240,897,704	118.2
その他	11,363,457	13,534,872	119.1
総合計	354,921,191	405,011,804	114.1

2022年度計	
登録	2,767,155
成約	276,641
条件検索	141,175,083
詳細検索	46,433,632
図面検索	281,497,013
その他	15,576,387
総合計	487,725,911

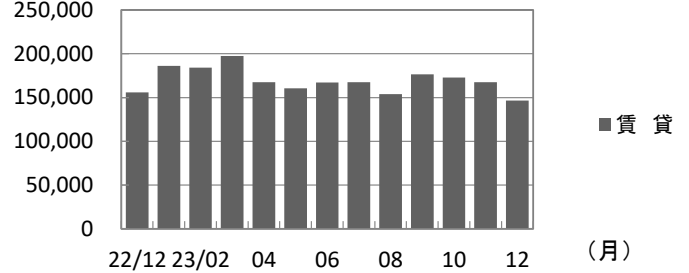
	2022年12月	2023年1月	2月	3月	4月	5月	6月	7月	8月	9月	10月	11月	12月
登録	202,523	241,670	238,205	258,112	225,992	213,839	227,884	229,366	207,718	238,850	237,095	228,607	198,825
成約	20,160	24,854	28,831	30,831	22,648	20,636	22,022	23,185	18,541	23,339	23,638	21,808	22,332
条件検索	10,067,691	12,011,313	12,268,739	12,668,489	12,029,006	11,691,988	13,069,611	12,897,055	11,040,203	12,744,362	13,031,671	12,521,270	10,630,203
詳細検索	3,420,094	4,063,843	4,435,697	4,567,568	4,203,687	4,003,723	4,489,412	4,553,117	3,892,705	4,456,918	4,603,202	4,561,692	3,953,078
図面検索	19,464,301	25,172,180	26,089,336	26,492,122	25,779,508	25,997,855	28,237,778	28,700,987	23,959,857	28,294,369	28,845,802	27,676,383	23,405,165
その他	1,280,923	1,426,385	1,341,069	1,445,476	1,350,747	1,298,578	1,455,964	1,529,805	1,511,510	1,596,214	1,662,367	1,643,077	1,486,610
総合計	34,455,692	42,940,245	44,401,877	45,462,598	43,611,588	43,226,619	47,502,961	47,933,515	40,630,534	47,354,052	48,403,775	46,652,837	39,696,213

\* その他は変更、削除、更新、及び図面登録

### (件) 首都圏会員の売物件登録推移

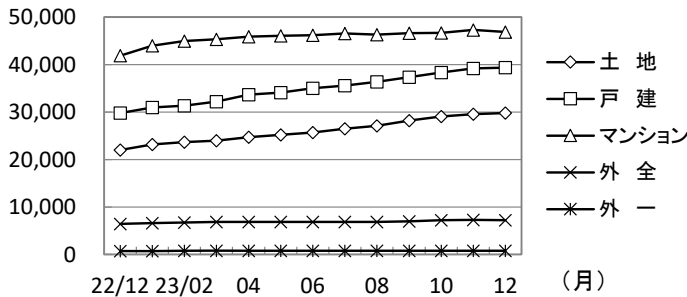


### (件) 首都圏会員の賃貸物件登録推移

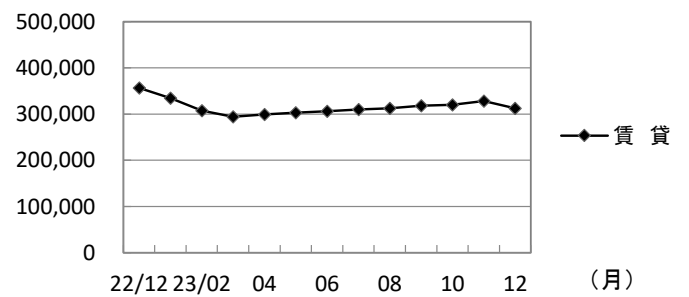


	2022年12月	2023年1月	2月	3月	4月	5月	6月	7月	8月	9月	10月	11月	12月
売物件	売り主	19,527	25,963	23,448	27,196	25,306	23,764	27,651	28,493	25,979	28,515	29,232	29,072
	代理	1,067	1,334	1,345	1,586	1,441	1,637	1,588	1,556	1,350	1,627	1,516	1,229
	専属媒介	4,797	5,230	5,358	5,715	5,471	4,909	5,391	5,421	4,499	5,418	5,594	5,336
	専任媒介	14,353	15,315	16,220	17,602	17,748	15,277	17,273	17,733	14,368	18,127	18,758	17,144
	一般媒介	6,971	7,600	7,714	8,672	8,589	7,876	8,980	8,791	7,516	8,713	9,056	8,359
合計	46,715	55,442	54,085	60,771	58,555	53,463	60,883	61,994	53,712	62,400	64,156	61,140	
賃貸	155,808	186,228	184,120	197,341	167,437	160,376	167,001	167,372	154,006	176,450	172,939	167,467	
総合計	202,523	241,670	238,205	258,112	225,992	213,839	227,884	229,366	207,718	238,850	237,095	228,607	

### (件) 首都圏圏域の売物件在庫推移



### (件) 首都圏圏域の賃貸物件在庫推移



	2022年12月	2023年1月	2月	3月	4月	5月	6月	7月	8月	9月	10月	11月	12月
売物件	土地	22,002	23,151	23,638	23,958	24,678	25,174	25,680	26,496	27,101	28,185	29,048	29,586
	戸建	29,781	30,955	31,347	32,205	33,671	34,084	35,019	35,547	36,356	37,368	38,314	39,182
	マンション	41,869	43,963	44,986	45,355	45,859	46,034	46,165	46,532	46,322	46,605	46,651	47,306
	外全	6,442	6,623	6,725	6,822	6,839	6,870	6,839	6,824	6,823	6,952	7,226	7,285
	外一	723	701	749	799	794	776	782	766	786	775	794	775
合計	100,817	105,393	107,445	109,139	111,841	112,938	114,485	116,165	117,388	119,885	122,033	124,134	
賃貸	356,616	334,405	307,311	294,205	299,189	302,915	306,020	309,653	312,506	317,877	319,946	328,108	
総合計	457,433	439,798	414,756	403,344	411,030	415,853	420,505	425,818	429,894	437,762	441,979	452,242	

\* 外全は住宅以外建物全部、外一は住宅以外建物一部

# 東日本会員登録状況

(2023年12月度)

		前月末在庫	当月登録	当月成約	当月削除	当月末在庫
専属媒介	土地	5,054	1,118	176	988	4,994
	戸建	4,000	1,098	296	840	3,939
	マンション	7,263	2,628	764	1,862	7,231
	住宅以外建物全部	1,293	508	33	424	1,330
	住宅以外建物一部	78	18	2	25	68
	専属計	17,688	5,370	1,271	4,139	17,562
専任媒介	土地	26,796	5,067	916	4,238	26,668
	戸建	22,642	6,055	1,220	4,738	22,632
	マンション	23,082	7,491	2,117	5,476	22,922
	住宅以外建物全部	4,263	1,184	133	1,067	4,237
	住宅以外建物一部	264	86	6	71	268
	専任計	77,047	19,883	4,392	15,590	76,727
一般媒介	土地	20,675	2,531	186	2,229	20,833
	戸建	10,312	2,162	216	2,034	10,345
	マンション	11,787	4,252	254	4,121	11,756
	住宅以外建物全部	4,879	1,367	44	1,255	4,962
	住宅以外建物一部	279	85	6	78	287
	一般計	47,932	10,397	706	9,717	48,183
媒介計	土地	52,525	8,716	1,278	7,455	52,495
	戸建	36,954	9,315	1,732	7,612	36,916
	マンション	42,132	14,371	3,135	11,459	41,909
	住宅以外建物全部	10,435	3,059	210	2,746	10,529
	住宅以外建物一部	621	189	14	174	623
	媒介計	142,667	35,650	6,369	29,446	142,472
売主物件	土地	13,244	4,994	174	4,506	13,555
	戸建	24,635	11,226	698	9,923	25,243
	マンション	12,181	10,565	266	10,562	11,909
	住宅以外建物全部	1,376	643	8	667	1,349
	住宅以外建物一部	229	164	11	172	209
	売主計	51,665	27,592	1,157	25,830	52,265
代理物件	土地	847	225	3	219	866
	戸建	549	155	11	186	513
	マンション	1,062	600	18	591	1,062
	住宅以外建物全部	374	156	4	185	345
	住宅以外建物一部	27	7	0	7	27
	代理計	2,859	1,143	36	1,188	2,813
媒介以外計	土地	14,091	5,219	177	4,725	14,421
	戸建	25,184	11,381	709	10,109	25,756
	マンション	13,243	11,165	284	11,153	12,971
	住宅以外建物全部	1,750	799	12	852	1,694
	住宅以外建物一部	256	171	11	179	236
	媒介以外計	54,524	28,735	1,193	27,018	55,078
売物件合計	土地	66,616	13,935	1,455	12,180	66,916
	戸建	62,138	20,696	2,441	17,721	62,672
	マンション	55,375	25,536	3,419	22,612	54,880
	住宅以外建物全部	12,185	3,858	222	3,598	12,223
	住宅以外建物一部	877	360	25	353	859
	総計	197,191	64,385	7,562	56,464	197,550
賃貸物件合計	土地	2,083	362	29	334	2,082
	戸建	8,889	3,707	512	3,314	8,770
	マンション	316,544	139,054	15,631	143,228	296,739
	住宅以外建物全部	3,899	1,095	100	975	3,919
	住宅以外建物一部	44,647	12,073	1,214	10,676	44,830
	総計	376,062	156,291	17,486	158,527	356,340
総合計		573,253	220,676	25,048	214,991	553,890

\* 取引態様の変更等により「前月末在庫+当月登録-当月成約-当月削除」が「当月末在庫」の数と必ずしも一致しないものもあります。

# 首都圏会員登録状況

(2023年12月度)

		前月末在庫	当月登録	当月成約	当月削除	当月末在庫
専属媒介	土地	3,075	800	129	751	2,984
	戸建	3,091	901	242	669	3,066
	マンション	6,676	2,484	712	1,765	6,654
	住宅以外建物全部	1,091	462	28	398	1,114
	住宅以外建物一部	69	17	2	24	59
	専属計	14,002	4,664	1,113	3,607	13,877
専任媒介	土地	12,885	3,189	532	2,776	12,752
	戸建	14,208	4,287	748	3,572	14,122
	マンション	20,114	6,685	1,837	4,966	19,968
	住宅以外建物全部	3,046	947	91	889	3,010
	住宅以外建物一部	237	78	6	67	237
	専任計	50,490	15,186	3,214	12,270	50,089
一般媒介	土地	8,072	1,190	74	1,054	8,151
	戸建	5,188	1,269	96	1,252	5,168
	マンション	10,299	3,947	215	3,856	10,234
	住宅以外建物全部	3,471	1,081	25	1,002	3,531
	住宅以外建物一部	232	82	6	75	240
	一般計	27,262	7,569	416	7,239	27,324
媒介計	土地	24,032	5,179	735	4,581	23,887
	戸建	22,487	6,457	1,086	5,493	22,356
	マンション	37,089	13,116	2,764	10,587	36,856
	住宅以外建物全部	7,608	2,490	144	2,289	7,655
	住宅以外建物一部	538	177	14	166	536
	媒介計	91,754	27,419	4,743	23,116	91,290
売主物件	土地	8,128	4,084	93	3,725	8,388
	戸建	18,203	8,953	407	8,231	18,521
	マンション	11,233	9,815	248	9,853	10,938
	住宅以外建物全部	1,178	608	5	645	1,142
	住宅以外建物一部	225	162	11	170	205
	売主計	38,967	23,622	764	22,624	39,194
代理物件	土地	649	206	1	200	668
	戸建	511	151	10	175	483
	マンション	1,039	589	17	572	1,046
	住宅以外建物全部	365	154	4	183	336
	住宅以外建物一部	26	7	0	7	26
	代理計	2,590	1,107	32	1,137	2,559
媒介以外計	土地	8,777	4,290	94	3,925	9,056
	戸建	18,714	9,104	417	8,406	19,004
	マンション	12,272	10,404	265	10,425	11,984
	住宅以外建物全部	1,543	762	9	828	1,478
	住宅以外建物一部	251	169	11	177	231
	媒介以外計	41,557	24,729	796	23,761	41,753
売物件合計	土地	32,809	9,469	829	8,506	32,943
	戸建	41,201	15,561	1,503	13,899	41,360
	マンション	49,361	23,520	3,029	21,012	48,840
	住宅以外建物全部	9,151	3,252	153	3,117	9,133
	住宅以外建物一部	789	346	25	343	767
	総計	133,311	52,148	5,539	46,877	133,043
賃貸物件合計	土地	1,541	286	21	271	1,535
	戸建	7,962	3,399	430	3,094	7,837
	マンション	284,826	130,429	15,124	130,706	269,425
	住宅以外建物全部	3,361	983	88	906	3,350
	住宅以外建物一部	41,916	11,580	1,130	10,331	42,035
	総計	339,606	146,677	16,793	145,308	324,182
総合計		472,917	198,825	22,332	192,185	457,225

\* 取引態様の変更等により「前月末在庫+当月登録-当月成約-当月削除」が「当月末在庫」の数と必ずしも一致しないものもあります。

首都圏会員登録状況（都県別①）（2023年12月度）

		東京					埼玉				
		前月末在庫	当月登録	当月成約	当月削除	当月末在庫	前月末在庫	当月登録	当月成約	当月削除	当月末在庫
専属媒介	土地	1,258	396	60	380	1,211	719	147	28	149	686
	戸建	1,518	521	105	415	1,513	457	115	27	93	444
	マンション	4,800	1,900	470	1,469	4,735	403	124	40	81	403
	住宅以外建物全部	820	397	18	342	843	60	12	3	10	59
	住宅以外建物一部	61	16	1	24	51	0	0	0	0	0
	専属計	8,457	3,230	654	2,630	8,353	1,639	398	98	333	1,592
専任媒介	土地	3,909	1,188	168	1,077	3,854	3,464	746	129	613	3,460
	戸建	5,158	1,618	276	1,418	5,070	3,178	932	148	814	3,125
	マンション	12,388	4,316	1,109	3,381	12,197	1,985	608	189	408	1,994
	住宅以外建物全部	1,994	663	48	630	1,987	333	85	18	86	313
	住宅以外建物一部	178	55	3	51	174	13	5	0	4	14
	専任計	23,627	7,840	1,604	6,557	23,282	8,973	2,376	484	1,925	8,906
一般媒介	土地	2,705	575	33	542	2,707	944	185	14	164	962
	戸建	2,475	619	37	640	2,431	812	201	13	215	810
	マンション	7,860	3,268	147	3,273	7,747	588	161	12	152	591
	住宅以外建物全部	2,464	870	15	831	2,494	268	65	3	42	289
	住宅以外建物一部	187	70	6	65	193	10	3	0	3	10
	一般計	15,691	5,402	238	5,351	15,572	2,622	615	42	576	2,662
媒介計	土地	7,872	2,159	261	1,999	7,772	5,127	1,078	171	926	5,108
	戸建	9,151	2,758	418	2,473	9,014	4,447	1,248	188	1,122	4,379
	マンション	25,048	9,484	1,726	8,123	24,679	2,976	893	241	641	2,988
	住宅以外建物全部	5,278	1,930	81	1,803	5,324	661	162	24	138	661
	住宅以外建物一部	426	141	10	140	418	23	8	0	7	24
	媒介計	47,775	16,472	2,496	14,538	47,207	13,234	3,389	624	2,834	13,160
売主物件	土地	2,629	2,077	27	1,932	2,735	2,302	773	21	731	2,324
	戸建	5,639	3,321	98	3,075	5,786	5,007	1,636	106	1,521	5,019
	マンション	8,270	7,562	203	7,637	7,986	720	420	10	390	740
	住宅以外建物全部	772	475	2	502	739	76	27	1	18	84
	住宅以外建物一部	178	142	11	146	162	4	7	0	4	7
	売主計	17,488	13,577	341	13,292	17,408	8,109	2,863	138	2,664	8,174
代理物件	土地	284	130	1	122	302	126	16	0	16	125
	戸建	277	95	6	101	271	68	7	1	23	54
	マンション	902	477	15	467	905	24	9	0	6	27
	住宅以外建物全部	324	137	4	162	299	10	1	0	3	8
	住宅以外建物一部	25	6	0	7	24	0	1	0	0	1
	代理計	1,812	845	26	859	1,801	228	34	1	48	215
媒介以外計	土地	2,913	2,207	28	2,054	3,037	2,428	789	21	747	2,449
	戸建	5,916	3,416	104	3,176	6,057	5,075	1,643	107	1,544	5,073
	マンション	9,172	8,039	218	8,104	8,891	744	429	10	396	767
	住宅以外建物全部	1,096	612	6	664	1,038	86	28	1	21	92
	住宅以外建物一部	203	148	11	153	186	4	8	0	4	8
	媒介以外計	19,300	14,422	367	14,151	19,209	8,337	2,897	139	2,712	8,389
売物件	土地	10,785	4,366	289	4,053	10,809	7,555	1,867	192	1,673	7,557
	戸建	15,067	6,174	522	5,649	15,071	9,522	2,891	295	2,666	9,452
	マンション	34,220	17,523	1,944	16,227	33,570	3,720	1,322	251	1,037	3,755
	住宅以外建物全部	6,374	2,542	87	2,467	6,362	747	190	25	159	753
	住宅以外建物一部	629	289	21	293	604	27	16	0	11	32
	総計	67,075	30,894	2,863	28,689	66,416	21,571	6,286	763	5,546	21,549
賃貸物件	土地	362	89	3	80	368	476	68	6	70	468
	戸建	5,115	1,985	212	1,887	5,001	945	424	73	334	962
	マンション	204,828	98,056	11,199	94,246	197,464	22,901	8,226	972	10,470	19,685
	住宅以外建物全部	2,005	607	44	549	2,018	469	127	21	119	456
	住宅以外建物一部	33,735	9,780	911	8,645	33,958	1,725	362	60	322	1,705
	総計	246,045	110,517	12,369	105,407	238,809	26,516	9,207	1,132	11,315	23,276
総合計		313,120	141,411	15,232	134,096	305,225	48,087	15,493	1,895	16,861	44,825

首都圏会員登録状況（都県別②）（2023年12月度）

		千 葉					神 奈 川				
		前月末在庫	当月登録	当月成約	当月削除	当月末在庫	前月末在庫	当月登録	当月成約	当月削除	当月末在庫
専属媒介	土地	525	137	24	111	524	573	120	17	111	563
	戸建	478	107	51	72	460	638	158	59	89	649
	マンション	367	118	46	51	385	1,106	342	156	164	1,131
	住宅以外建物全部	87	15	3	20	79	124	38	4	26	133
	住宅以外建物一部	3	1	1	0	3	5	0	0	0	5
	専属計	1,460	378	125	254	1,451	2,446	658	236	390	2,481
専任媒介	土地	2,802	517	102	439	2,770	2,710	738	133	647	2,668
	戸建	2,395	710	153	468	2,479	3,477	1,027	171	872	3,448
	マンション	1,743	562	191	325	1,786	3,998	1,199	348	852	3,991
	住宅以外建物全部	274	75	11	59	279	445	124	14	114	431
	住宅以外建物一部	11	4	1	2	12	35	14	2	10	37
	専任計	7,225	1,868	458	1,293	7,326	10,665	3,102	668	2,495	10,575
一般媒介	土地	3,477	222	10	179	3,515	946	208	17	169	967
	戸建	909	183	27	189	888	992	266	19	208	1,039
	マンション	498	147	16	137	501	1,353	371	40	294	1,395
	住宅以外建物全部	225	38	4	43	217	514	108	3	86	531
	住宅以外建物一部	6	2	0	1	7	29	7	0	6	30
	一般計	5,115	592	57	549	5,128	3,834	960	79	763	3,962
媒介計	土地	6,804	876	136	729	6,809	4,229	1,066	167	927	4,198
	戸建	3,782	1,000	231	729	3,827	5,107	1,451	249	1,169	5,136
	マンション	2,608	827	253	513	2,672	6,457	1,912	544	1,310	6,517
	住宅以外建物全部	586	128	18	122	575	1,083	270	21	226	1,095
	住宅以外建物一部	20	7	2	3	22	69	21	2	16	72
	媒介計	13,800	2,838	640	2,096	13,905	16,945	4,720	983	3,648	17,018
売主物件	土地	1,608	494	21	410	1,675	1,589	740	24	652	1,654
	戸建	2,731	1,263	90	1,065	2,834	4,826	2,733	113	2,570	4,882
	マンション	526	273	10	253	534	1,717	1,560	25	1,573	1,678
	住宅以外建物全部	121	36	1	39	116	209	70	1	86	203
	住宅以外建物一部	6	1	0	4	3	37	12	0	16	33
	売主計	4,992	2,067	122	1,771	5,162	8,378	5,115	163	4,897	8,450
代理物件	土地	119	19	0	20	120	120	41	0	42	121
	戸建	40	6	2	6	37	126	43	1	45	121
	マンション	13	2	0	4	11	100	101	2	95	103
	住宅以外建物全部	8	2	0	2	8	23	14	0	16	21
	住宅以外建物一部	0	0	0	0	0	1	0	0	0	1
	代理計	180	29	2	32	176	370	199	3	198	367
媒介以外計	土地	1,727	513	21	430	1,795	1,709	781	24	694	1,775
	戸建	2,771	1,269	92	1,071	2,871	4,952	2,776	114	2,615	5,003
	マンション	539	275	10	257	545	1,817	1,661	27	1,668	1,781
	住宅以外建物全部	129	38	1	41	124	232	84	1	102	224
	住宅以外建物一部	6	1	0	4	3	38	12	0	16	34
	媒介以外計	5,172	2,096	124	1,803	5,338	8,748	5,314	166	5,095	8,817
売物件合計	土地	8,531	1,389	157	1,159	8,604	5,938	1,847	191	1,621	5,973
	戸建	6,553	2,269	323	1,800	6,698	10,059	4,227	363	3,784	10,139
	マンション	3,147	1,102	263	770	3,217	8,274	3,573	571	2,978	8,298
	住宅以外建物全部	715	166	19	163	699	1,315	354	22	328	1,319
	住宅以外建物一部	26	8	2	7	25	107	33	2	32	106
	総計	18,972	4,934	764	3,899	19,243	25,693	10,034	1,149	8,743	25,835
賃貸物件合計	土地	365	62	1	59	367	338	67	11	62	332
	戸建	704	385	70	302	718	1,198	605	75	571	1,156
	マンション	18,834	7,282	1,227	8,242	16,655	38,263	16,865	1,726	17,748	35,621
	住宅以外建物全部	254	87	10	76	255	633	162	13	162	621
	住宅以外建物一部	1,611	541	50	503	1,601	4,845	897	109	861	4,771
	総計	21,768	8,357	1,358	9,182	19,596	45,277	18,596	1,934	19,404	42,501
総合計		40,740	13,291	2,122	13,081	38,839	70,970	28,630	3,083	28,147	68,336



# 東日本圏域登録状況

(2023年12月度)

		前月末在庫	当月登録	当月成約	当月削除	当月末在庫
専属媒介	土地	4,968	1,106	176	971	4,911
	戸建	3,947	1,075	297	818	3,884
	マンション	7,129	2,538	731	1,784	7,117
	住宅以外建物全部	1,143	412	33	334	1,175
	住宅以外建物一部	79	18	2	27	67
	専属計	17,266	5,149	1,239	3,934	17,154
専任媒介	土地	26,650	5,027	915	4,208	26,512
	戸建	22,499	6,013	1,221	4,711	22,471
	マンション	22,696	7,349	2,111	5,341	22,532
	住宅以外建物全部	3,954	1,054	135	946	3,917
	住宅以外建物一部	292	91	10	72	296
	専任計	76,091	19,534	4,392	15,278	75,728
一般媒介	土地	23,177	2,567	188	2,224	23,376
	戸建	10,102	2,121	212	2,002	10,133
	マンション	11,269	3,854	253	3,756	11,211
	住宅以外建物全部	4,538	1,262	43	1,171	4,599
	住宅以外建物一部	276	84	6	79	282
	一般計	49,362	9,888	702	9,232	49,601
媒介計	土地	54,795	8,700	1,279	7,403	54,799
	戸建	36,548	9,209	1,730	7,531	36,488
	マンション	41,094	13,741	3,095	10,881	40,860
	住宅以外建物全部	9,635	2,728	211	2,451	9,691
	住宅以外建物一部	647	193	18	178	645
	媒介計	142,719	34,571	6,333	28,444	142,483
売主物件	土地	13,094	4,963	173	4,467	13,414
	戸建	24,488	11,192	695	9,894	25,093
	マンション	12,020	10,454	265	10,432	11,766
	住宅以外建物全部	1,347	612	8	644	1,313
	住宅以外建物一部	233	169	11	179	211
	売主計	51,182	27,390	1,152	25,616	51,797
代理物件	土地	814	221	3	216	833
	戸建	528	147	11	175	495
	マンション	1,033	584	18	575	1,033
	住宅以外建物全部	328	149	4	170	307
	住宅以外建物一部	29	7	0	9	27
	代理計	2,732	1,108	36	1,145	2,695
媒介以外計	土地	13,908	5,184	176	4,683	14,247
	戸建	25,016	11,339	706	10,069	25,588
	マンション	13,053	11,038	283	11,007	12,799
	住宅以外建物全部	1,675	761	12	814	1,620
	住宅以外建物一部	262	176	11	188	238
	媒介以外計	53,914	28,498	1,188	26,761	54,492
売物件合計	土地	68,703	13,884	1,455	12,086	69,046
	戸建	61,564	20,548	2,436	17,600	62,076
	マンション	54,147	24,779	3,378	21,888	53,659
	住宅以外建物全部	11,310	3,489	223	3,265	11,311
	住宅以外建物一部	909	369	29	366	883
	総計	196,633	63,069	7,521	55,205	196,975
賃貸物件合計	土地	1,992	355	29	326	1,992
	戸建	8,342	3,586	506	3,156	8,266
	マンション	311,166	137,411	15,585	141,571	291,421
	住宅以外建物全部	3,836	1,087	100	965	3,858
	住宅以外建物一部	44,090	11,743	1,207	10,475	44,151
	総計	369,426	154,182	17,427	156,493	349,688
総合計		566,059	217,251	24,948	211,698	546,663

\* 取引態様の変更等により「前月末在庫+当月登録-当月成約-当月削除」が「当月末在庫」の数と必ずしも一致しないものもあります。

# 首都圏圏域登録状況

(2023年12月度)

		前月末在庫	当月登録	当月成約	当月削除	当月末在庫
専属媒介	土地	2,729	728	126	678	2,643
	戸建	2,887	822	242	592	2,861
	マンション	6,488	2,361	679	1,651	6,490
	住宅以外建物全部	792	281	27	224	813
	住宅以外建物一部	66	18	2	24	57
	専属計	12,962	4,210	1,076	3,169	12,864
専任媒介	土地	11,925	3,022	523	2,600	11,812
	戸建	13,695	4,162	738	3,463	13,602
	マンション	19,478	6,474	1,811	4,772	19,340
	住宅以外建物全部	2,475	729	88	695	2,411
	住宅以外建物一部	245	77	8	64	246
	専任計	47,818	14,464	3,168	11,594	47,411
一般媒介	土地	6,809	1,041	72	861	6,931
	戸建	4,586	1,166	91	1,156	4,565
	マンション	9,500	3,388	215	3,323	9,412
	住宅以外建物全部	2,721	856	25	806	2,751
	住宅以外建物一部	219	76	6	73	222
	一般計	23,835	6,527	409	6,219	23,881
媒介計	土地	21,463	4,791	721	4,139	21,386
	戸建	21,168	6,150	1,071	5,211	21,028
	マンション	35,466	12,223	2,705	9,746	35,242
	住宅以外建物全部	5,988	1,866	140	1,725	5,975
	住宅以外建物一部	530	171	16	161	525
	媒介計	84,615	25,201	4,653	20,982	84,156
売主物件	土地	7,620	3,925	93	3,568	7,876
	戸建	17,553	8,819	389	8,098	17,887
	マンション	10,845	9,305	246	9,304	10,589
	住宅以外建物全部	1,038	517	6	568	991
	住宅以外建物一部	218	164	11	168	202
	売主計	37,274	22,730	745	21,706	37,545
代理物件	土地	503	181	1	171	528
	戸建	461	137	10	160	434
	マンション	995	570	18	550	1,004
	住宅以外建物全部	259	143	4	158	244
	住宅以外建物一部	27	7	0	9	25
	代理計	2,245	1,038	33	1,048	2,235
媒介以外計	土地	8,123	4,106	94	3,739	8,404
	戸建	18,014	8,956	399	8,258	18,321
	マンション	11,840	9,875	264	9,854	11,593
	住宅以外建物全部	1,297	660	10	726	1,235
	住宅以外建物一部	245	171	11	177	227
	媒介以外計	39,519	23,768	778	22,754	39,780
売物件合計	土地	29,586	8,897	815	7,878	29,790
	戸建	39,182	15,106	1,470	13,469	39,349
	マンション	47,306	22,098	2,969	19,600	46,835
	住宅以外建物全部	7,285	2,526	150	2,451	7,210
	住宅以外建物一部	775	342	27	338	752
	総計	124,134	48,969	5,431	43,736	123,936
賃貸物件合計	土地	1,354	274	21	257	1,350
	戸建	7,047	3,173	417	2,812	6,991
	マンション	275,925	127,476	15,013	127,691	260,697
	住宅以外建物全部	3,146	958	88	882	3,134
	住宅以外建物一部	40,636	11,146	1,120	10,050	40,612
	総計	328,108	143,027	16,659	141,692	312,784
総合計		452,242	191,996	22,090	185,428	436,720

\* 取引態様の変更等により「前月末在庫+当月登録-当月成約-当月削除」が「当月末在庫」の数と必ずしも一致しないものもあります。

首都圏圏域登録状況（都県別①）（2023年12月度）

		東 京					埼 玉				
		前月末在庫	当月登録	当月成約	当月削除	当月末在庫	前月末在庫	当月登録	当月成約	当月削除	当月末在庫
専属媒介	土地	897	280	58	272	844	739	158	29	156	709
	戸建	1,143	382	100	295	1,125	558	143	30	113	550
	マンション	3,800	1,417	353	1,122	3,720	612	202	66	115	630
	住宅以外建物全部	384	159	17	118	399	109	23	2	20	110
	住宅以外建物一部	45	15	1	20	39	2	1	0	2	1
	専属計	6,269	2,253	529	1,827	6,127	2,020	527	127	406	2,000
専任媒介	土地	2,691	824	142	779	2,597	3,519	818	135	653	3,544
	戸建	3,886	1,277	228	1,108	3,820	3,412	998	156	865	3,365
	マンション	10,362	3,559	980	2,719	10,212	2,349	795	222	548	2,365
	住宅以外建物全部	1,090	334	32	334	1,062	416	120	20	115	398
	住宅以外建物一部	155	51	2	43	157	12	4	0	4	12
	専任計	18,184	6,045	1,384	4,983	17,848	9,708	2,735	533	2,185	9,684
一般媒介	土地	1,040	323	30	297	1,035	1,016	215	13	174	1,052
	戸建	1,534	421	24	442	1,498	942	249	17	244	955
	マンション	6,145	2,263	144	2,291	6,009	854	332	14	319	864
	住宅以外建物全部	1,373	405	11	405	1,364	355	138	6	102	388
	住宅以外建物一部	146	62	6	48	159	16	4	0	5	15
	一般計	10,238	3,474	215	3,483	10,065	3,183	938	50	844	3,274
媒介計	土地	4,628	1,427	230	1,348	4,476	5,274	1,191	177	983	5,305
	戸建	6,563	2,080	352	1,845	6,443	4,912	1,390	203	1,222	4,870
	マンション	20,307	7,239	1,477	6,132	19,941	3,815	1,329	302	982	3,859
	住宅以外建物全部	2,847	898	60	857	2,825	880	281	28	237	896
	住宅以外建物一部	346	128	9	111	355	30	9	0	11	28
	媒介計	34,691	11,772	2,128	10,293	34,040	14,911	4,200	710	3,435	14,958
売主物件	土地	1,921	1,702	17	1,587	2,005	2,357	837	28	765	2,401
	戸建	4,462	2,688	69	2,514	4,568	5,259	1,952	102	1,769	5,343
	マンション	5,565	4,923	163	4,910	5,409	1,564	1,172	21	1,168	1,546
	住宅以外建物全部	460	245	2	266	437	187	95	2	101	179
	住宅以外建物一部	134	131	11	124	129	10	7	0	8	9
	売主計	12,542	9,689	262	9,401	12,548	9,377	4,063	153	3,811	9,478
代理物件	土地	130	94	1	93	145	134	20	0	18	136
	戸建	173	41	3	49	164	98	22	2	39	83
	マンション	675	371	11	367	671	101	44	3	36	108
	住宅以外建物全部	180	110	4	120	169	26	6	0	7	25
	住宅以外建物一部	20	7	0	8	19	2	0	0	0	2
	代理計	1,178	623	19	637	1,168	361	92	5	100	354
媒介以外計	土地	2,051	1,796	18	1,680	2,150	2,491	857	28	783	2,537
	戸建	4,635	2,729	72	2,563	4,732	5,357	1,974	104	1,808	5,426
	マンション	6,240	5,294	174	5,277	6,080	1,665	1,216	24	1,204	1,654
	住宅以外建物全部	640	355	6	386	606	213	101	2	108	204
	住宅以外建物一部	154	138	11	132	148	12	7	0	8	11
	媒介以外計	13,720	10,312	281	10,038	13,716	9,738	4,155	158	3,911	9,832
売物件	土地	6,679	3,223	248	3,028	6,626	7,765	2,048	205	1,766	7,842
	戸建	11,198	4,809	424	4,408	11,175	10,269	3,364	307	3,030	10,296
	マンション	26,547	12,533	1,651	11,409	26,021	5,480	2,545	326	2,186	5,513
	住宅以外建物全部	3,487	1,253	66	1,243	3,431	1,093	382	30	345	1,100
	住宅以外建物一部	500	266	20	243	503	42	16	0	19	39
	総計	48,411	22,084	2,409	20,331	47,756	24,649	8,355	868	7,346	24,790
賃貸物件	土地	139	50	3	47	139	508	87	6	89	500
	戸建	2,942	1,367	168	1,216	2,925	1,380	577	91	480	1,386
	マンション	172,511	83,944	9,716	80,881	165,870	28,509	10,749	1,361	12,678	25,219
	住宅以外建物全部	1,501	484	41	435	1,509	661	200	24	188	649
	住宅以外建物一部	30,646	8,691	857	7,765	30,715	2,311	492	67	451	2,285
	総計	207,739	94,536	10,785	90,344	201,158	33,369	12,105	1,549	13,886	30,039
総合計		256,150	116,620	13,194	110,675	248,914	58,018	20,460	2,417	21,232	54,829

首都圏圏域登録状況（都県別②）（2023年12月度）

		千葉					神奈川				
		前月末在庫	当月登録	当月成約	当月削除	当月末在庫	前月末在庫	当月登録	当月成約	当月削除	当月末在庫
専属媒介	土地	600	161	23	132	603	493	129	16	118	487
	戸建	526	121	51	88	507	660	176	61	96	679
	マンション	568	200	87	96	581	1,508	542	173	318	1,559
	住宅以外建物全部	137	38	3	42	130	162	61	5	44	174
	住宅以外建物一部	4	1	1	0	3	15	1	0	2	14
	専属計	1,835	521	165	358	1,824	2,838	909	255	578	2,913
専任媒介	土地	3,024	583	106	468	3,024	2,691	797	140	700	2,647
	戸建	2,667	783	168	544	2,733	3,730	1,104	186	946	3,684
	マンション	1,909	640	217	389	1,941	4,858	1,480	392	1,116	4,822
	住宅以外建物全部	413	123	18	105	413	556	152	18	141	538
	住宅以外建物一部	18	4	1	3	18	60	18	5	14	59
	専任計	8,031	2,133	510	1,509	8,129	11,895	3,551	741	2,917	11,750
一般媒介	土地	3,856	294	14	217	3,925	897	209	15	173	919
	戸建	1,039	226	30	235	1,014	1,071	270	20	235	1,098
	マンション	649	201	16	185	656	1,852	592	41	528	1,883
	住宅以外建物全部	405	128	5	125	404	588	185	3	174	595
	住宅以外建物一部	12	2	0	6	9	45	8	0	14	39
	一般計	5,961	851	65	768	6,008	4,453	1,264	79	1,124	4,534
媒介計	土地	7,480	1,038	143	817	7,552	4,081	1,135	171	991	4,053
	戸建	4,232	1,130	249	867	4,254	5,461	1,550	267	1,277	5,461
	マンション	3,126	1,041	320	670	3,178	8,218	2,614	606	1,962	8,264
	住宅以外建物全部	955	289	26	272	947	1,306	398	26	359	1,307
	住宅以外建物一部	34	7	2	9	30	120	27	5	30	112
	媒介計	15,827	3,505	740	2,635	15,961	19,186	5,724	1,075	4,619	19,197
売主物件	土地	1,783	587	22	514	1,838	1,559	799	26	702	1,632
	戸建	3,095	1,405	106	1,258	3,127	4,737	2,774	112	2,557	4,849
	マンション	916	617	21	599	912	2,800	2,593	41	2,627	2,722
	住宅以外建物全部	151	59	1	58	150	240	118	1	143	225
	住宅以外建物一部	9	5	0	8	6	65	21	0	28	58
	売主計	5,954	2,673	150	2,437	6,033	9,401	6,305	180	6,057	9,486
代理物件	土地	151	34	0	26	160	88	33	0	34	87
	戸建	63	18	3	12	67	127	56	2	60	120
	マンション	33	14	0	15	32	186	141	4	132	193
	住宅以外建物全部	18	5	0	8	15	35	22	0	23	35
	住宅以外建物一部	2	0	0	1	1	3	0	0	0	3
	代理計	267	71	3	62	275	439	252	6	249	438
媒介以外計	土地	1,934	621	22	540	1,998	1,647	832	26	736	1,719
	戸建	3,158	1,423	109	1,270	3,194	4,864	2,830	114	2,617	4,969
	マンション	949	631	21	614	944	2,986	2,734	45	2,759	2,915
	住宅以外建物全部	169	64	1	66	165	275	140	1	166	260
	住宅以外建物一部	11	5	0	9	7	68	21	0	28	61
	媒介以外計	6,221	2,744	153	2,499	6,308	9,840	6,557	186	6,306	9,924
売物件合計	土地	9,414	1,659	165	1,357	9,550	5,728	1,967	197	1,727	5,772
	戸建	7,390	2,553	358	2,137	7,448	10,325	4,380	381	3,894	10,430
	マンション	4,075	1,672	341	1,284	4,122	11,204	5,348	651	4,721	11,179
	住宅以外建物全部	1,124	353	27	338	1,112	1,581	538	27	525	1,567
	住宅以外建物一部	45	12	2	18	37	188	48	5	58	173
	総計	22,048	6,249	893	5,134	22,269	29,026	12,281	1,261	10,925	29,121
賃貸物件合計	土地	371	68	1	63	375	336	69	11	58	336
	戸建	1,152	543	75	488	1,132	1,573	686	83	628	1,548
	マンション	25,110	10,202	1,425	10,708	23,177	49,795	22,581	2,511	23,424	46,431
	住宅以外建物全部	405	114	10	115	394	579	160	13	144	582
	住宅以外建物一部	2,114	679	66	618	2,109	5,565	1,284	130	1,216	5,503
	総計	29,152	11,606	1,577	11,992	27,187	57,848	24,780	2,748	25,470	54,400
総合計		51,200	17,855	2,470	17,126	49,456	86,874	37,061	4,009	36,395	83,521