

2023(令和5)年11月度 レインズシステム利用実績報告

(11月1日～30日)

この報告は標記期間内で当機構会員が物件情報登録・成約報告・検索等レインズシステムを利用した実績を集計したものです。

不動産流通市場の動向を表わしているものではないことにご注意ください。

* 会員アクセス状況に「詳細検索」を追加しました。総アクセス件数の前月比・前年同月比は「詳細検索」を含めた件数で比較して算出しています。

〔東日本〕

●東日本会員アクセス状況

				件数 (件)	増減率(%)	
					前月比	前年同月比
登 録	売物件	媒介	専属	6,063		4.5
			専任	22,386	-5.5	12.8
			一般	11,609	-9.3	7.7
			媒介計	40,058	-7.0	9.9
			売り主	32,932	-8.1	40.5
			代理	1,291	-2.0	-5.1
			売物件計	74,281	-18.4	21.3
			賃貸物件	185,520	-5.7	-2.4
			登録計	259,801	-1.5	3.4
			成約報告	24,428	-2.7	5.3
成約報告	売物件			7,232	-14.0	4.0
				17,196	-5.6	5.9
		成約報告計		24,428	-8.2	5.3
条件検索	売物件			7,862,593	-3.6	8.3
				3,773,999	-4.7	8.8
				1,279,711	-4.7	9.7
				161,579	-3.4	1.9
				13,947	4.5	-12.7
		条件検索計		13,091,829	-4.0	8.5
詳細検索	売物件			3,009,152	-2.8	25.7
				1,482,249	-5.3	4.3
				289,318	59.3	63.1
				41,163	-8.4	-10.0
		詳細検索計		4,821,882	-1.3	19.4
図面取得	売物件			16,904,901	-4.1	26.2
				9,256,345	-4.4	15.6
				2,053,803	-2.6	21.5
				186,063	-1.5	13.3
		図面検索計		28,401,112	-4.1	22.1
その他	変更・削除・更新・図面登録			1,752,348	-1.4	16.1
総アクセス	売物件(成約含む)			31,784,642	-3.4	20.5
				16,552,811	-4.2	12.2
				13,947	4.5	-12.7
		総アクセス件数		48,351,400	-3.7	17.5

<参考>

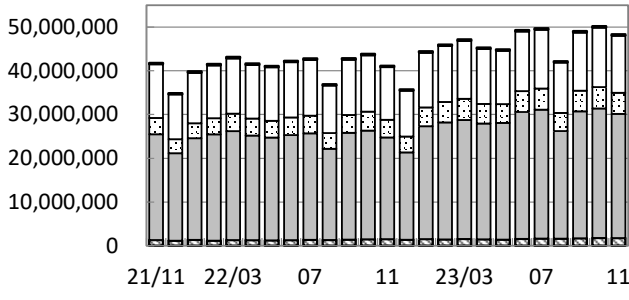
●東日本月末在庫状況(圏域)

				件数 (件)	増減率(%)	
					前月比	前年同月比
登 録	売物件	媒介	専属	17,266	1.4	11.6
			専任	76,091	1.9	21.0
			一般	49,362	1.7	25.5
			媒介計	142,719	1.8	21.3
			売り主	51,182	1.7	34.8
			代理	2,732	-3.9	22.0
			売物件計	196,633	1.6	24.6
			賃貸物件	369,426	3.8	-7.7
			在庫計	566,059	3.0	1.4



公益財団法人 東日本不動産流通機構 2023(令和5)年12月11日
〒101-0044 東京都千代田区鍛冶町2-3-2 神田センタービルディング2F TEL. 03-5296-9350

(件) 東日本会員アクセス状況推移



(参考)

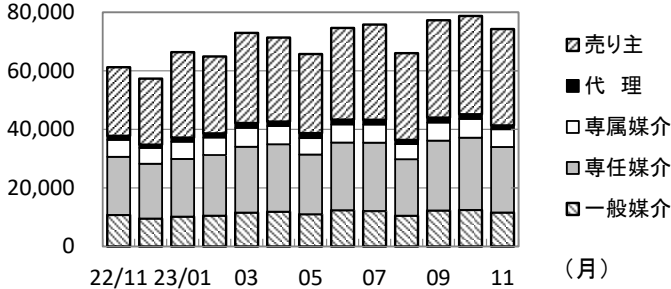
	22/4~22/11	23/4~23/11	前年比%
登録	2,041,460	2,037,426	99.8
成約	192,757	197,382	102.4
条件検索	98,582,585	103,619,267	105.1
詳細検索	31,848,582	36,954,033	116.0
図面検索	189,190,689	223,314,861	118.0
その他	10,830,111	12,932,342	119.4
総合計	332,686,184	379,055,311	113.9

2022年度計	
登録	3,087,898
成約	308,805
条件検索	147,720,115
詳細検索	49,296,450
図面検索	288,937,000
その他	16,720,669
総合計	506,070,937

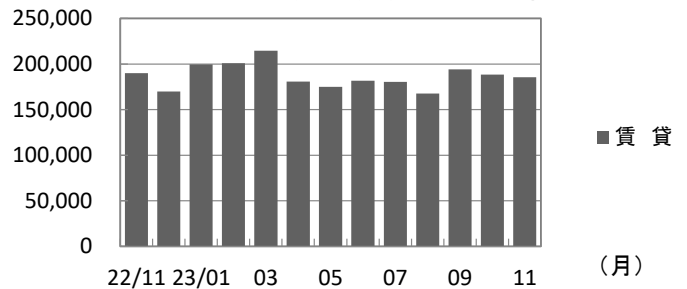
	2022年11月	12月	2023年1月	2月	3月	4月	5月	6月	7月	8月	9月	10月	11月
登録	251,360	227,261	265,871	265,676	287,630	252,229	240,693	256,463	256,113	233,688	271,323	267,116	259,801
成約	23,196	22,683	27,224	31,735	34,406	25,406	23,049	24,840	25,925	20,879	26,235	26,620	24,428
条件検索	12,067,865	10,520,054	12,541,636	12,813,644	13,262,196	12,604,850	12,244,294	13,671,557	13,493,700	11,553,414	13,323,375	13,636,248	13,091,829
詳細検索	4,038,783	3,630,628	4,299,636	4,675,694	4,841,910	4,479,667	4,289,567	4,772,482	4,832,046	4,147,685	4,722,922	4,887,782	4,821,882
図面検索	23,251,905	19,974,020	25,808,524	26,759,728	27,204,039	26,480,155	26,693,598	29,014,948	29,477,690	24,605,596	29,028,737	29,613,025	28,401,112
その他	1,509,341	1,371,515	1,521,345	1,443,029	1,554,669	1,468,886	1,400,861	1,568,434	1,638,962	1,619,804	1,706,701	1,776,346	1,752,348
総合計	41,142,450	35,746,161	44,464,236	45,989,506	47,184,850	45,311,193	44,892,062	49,308,724	49,724,436	42,181,066	49,079,293	50,207,137	48,351,400

* その他は変更、削除、更新、及び図面登録

(件) 東日本会員の売物件登録推移

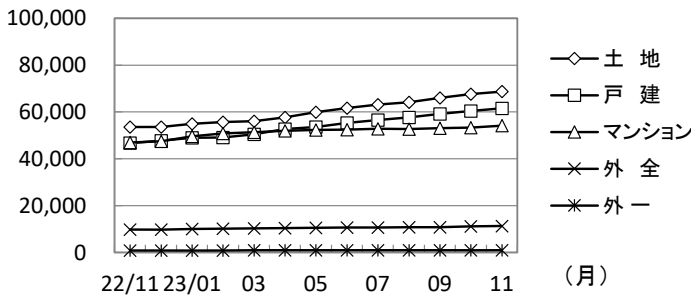


(件) 東日本会員の賃貸物件登録推移

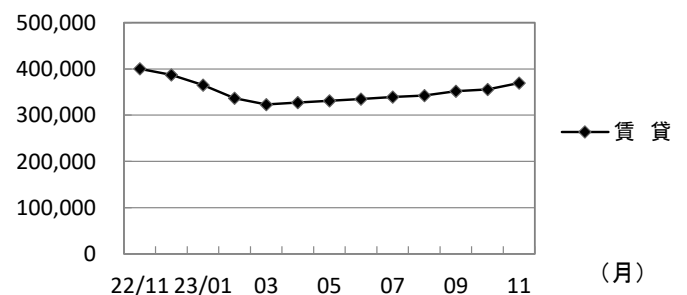


	2022年11月	12月	2023年1月	2月	3月	4月	5月	6月	7月	8月	9月	10月	11月	
売物件	売り主	23,443	22,564	29,195	26,280	30,790	28,701	27,024	31,301	32,540	29,650	33,259	33,592	32,932
	代理	1,361	1,106	1,390	1,399	1,646	1,499	1,694	1,644	1,605	1,404	1,680	1,582	1,291
	専属媒介	5,800	5,414	5,891	5,992	6,460	6,241	5,612	6,198	6,212	5,176	6,189	6,415	6,063
	専任媒介	19,852	18,710	19,704	20,702	22,483	23,035	20,383	23,113	23,337	19,291	23,857	24,685	22,386
	一般媒介	10,781	9,552	10,206	10,543	11,587	11,894	11,031	12,399	12,124	10,524	12,306	12,482	11,609
合計	61,237	57,346	66,386	64,916	72,966	71,370	65,744	74,655	75,818	66,045	77,291	78,756	74,281	
賃貸	190,123	169,915	199,485	200,760	214,664	180,859	174,949	181,808	180,295	167,643	194,032	188,360	185,520	
総合計	251,360	227,261	265,871	265,676	287,630	252,229	240,693	256,463	256,113	233,688	271,323	267,116	259,801	

(件) 東日本圏域の売物件在庫推移



(件) 東日本圏域の賃貸物件在庫推移



	2022年11月	12月	2023年1月	2月	3月	4月	5月	6月	7月	8月	9月	10月	11月	
売物件	土地	53,602	53,589	54,966	55,664	56,077	57,671	59,955	61,618	63,158	64,211	66,049	67,704	68,703
	戸建	46,685	47,682	49,033	49,151	50,411	52,682	53,644	55,324	56,585	57,725	59,152	60,381	61,564
	マンション	46,958	47,458	49,656	50,784	51,357	52,017	52,308	52,482	52,876	52,738	53,122	53,295	54,147
	外全	9,765	9,734	10,000	10,149	10,264	10,355	10,511	10,648	10,705	10,721	10,842	11,144	11,310
	外一	858	841	808	859	919	918	899	920	890	905	899	924	909
合計	157,868	159,304	164,463	166,607	169,028	173,643	177,317	180,992	184,214	186,300	190,064	193,448	196,633	
賃貸	400,176	386,972	364,911	337,060	323,141	327,549	331,332	334,784	339,310	342,539	351,662	355,945	369,426	
総合計	558,044	546,276	529,374	503,667	492,169	501,192	508,649	515,776	523,524	528,839	541,726	549,393	566,059	

* 外全は住宅以外建物全部、外一は住宅以外建物一部

2023(令和5)年11月度 レインズシステム利用実績報告

(11月1日～30日)

〔首都圏〕

●首都圏会員アクセス状況

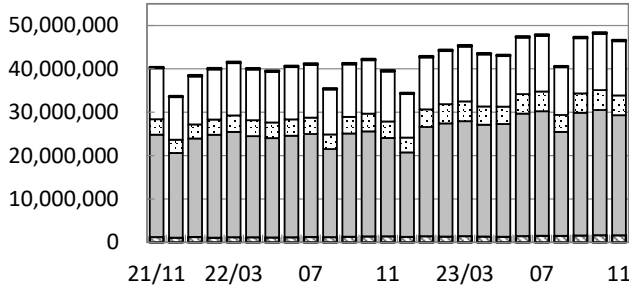
				件数 (件)	増減率(%)	
					前月比	前年同月比
登録	売物件	媒介	専属	5,336	-4.6	8.9
			専任	17,144	-8.6	14.4
			一般	8,359	-7.7	15.3
			媒介計	30,839	-7.7	13.7
			売り主	29,072	-0.5	42.2
			代理	1,229	-18.9	-5.8
			売物件計	61,140	-4.7	25.1
			賃貸物件	167,467	-3.2	-4.5
			登録計	228,607	-3.6	1.9
		成約報告	売物件		5,299	-14.1
賃貸物件			16,509	-5.5	6.3	
成約報告計			21,808	-7.7	5.4	
条件検索	売物件		7,407,432	-3.4	8.1	
	賃貸物件		3,759,652	-4.7	8.9	
	成約売物件		1,180,255	-4.6	10.0	
	成約賃貸物件		160,548	-3.4	2.0	
	会員検索		13,383	4.7	-13.2	
	条件検索計		12,521,270	-3.9	8.4	
詳細検索	売物件		2,767,802	-2.2	27.0	
	賃貸物件		1,477,015	-5.4	4.2	
	成約売物件		275,806	65.7	69.5	
	成約賃貸物件		41,069	-8.4	-9.8	
	詳細検索計		4,561,692	-0.9	19.9	
図面取得	売物件		16,301,627	-4.1	26.2	
	賃貸物件		9,238,795	-4.4	15.7	
	成約売物件		1,950,216	-2.3	21.9	
	成約賃貸物件		185,745	-1.4	13.3	
	図面検索計		27,676,383	-4.1	22.1	
その他	変更・削除・更新・図面登録			1,643,077	-1.2	16.8
総アクセス	売物件(成約含む)			30,186,598	-3.3	20.7
	賃貸物件(成約含む)			16,452,856	-4.2	12.3
	会員検索			13,383	4.7	-13.2
	総アクセス件数			46,652,837	-3.6	17.6

〈参考〉

●首都圏月末在庫状況(圏域)

				件数 (件)	増減率(%)	
					前月比	前年同月比
登録	売物件	媒介	専属	12,962	1.4	11.9
			専任	47,818	2.1	20.8
			一般	23,835	1.4	19.5
			媒介計	84,615	1.8	19.0
			売り主	37,274	2.0	39.8
			代理	2,245	-4.4	25.0
			売物件計	124,134	1.7	24.7
			賃貸物件	328,108	2.6	-11.2
			在庫計	452,242	2.3	-3.6

(件) 首都圏会員アクセス状況推移



(参考)

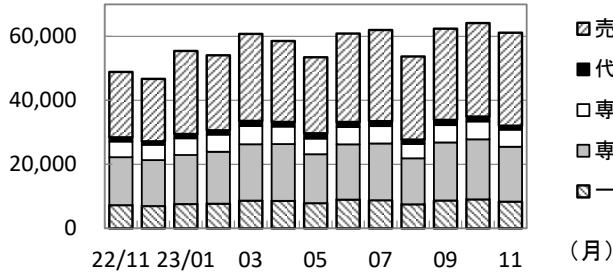
	22/4~22/11	23/4~23/11	前年比%
登録	1,826,645	1,809,351	99.1
成約	171,965	175,817	102.2
条件検索	94,158,851	99,025,166	105.2
詳細検索	29,946,430	34,764,456	116.1
図面検索	184,279,074	217,492,539	118.0
その他	10,082,534	12,048,262	119.5
総合計	320,465,499	365,315,591	114.0

2022年度計	
登録	2,767,155
成約	276,641
条件検索	141,175,083
詳細検索	46,433,632
図面検索	281,497,013
その他	15,576,387
総合計	487,725,911

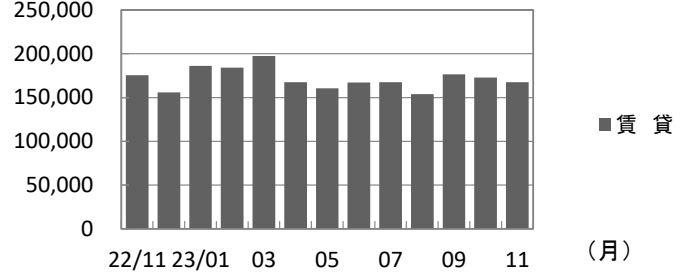
	2022年11月	12月	2023年1月	2月	3月	4月	5月	6月	7月	8月	9月	10月	11月
登録	224,333	202,523	241,670	238,205	258,112	225,992	213,839	227,884	229,366	207,718	238,850	237,095	228,607
成約	20,695	20,160	24,854	28,831	30,831	22,648	20,636	22,022	23,185	18,541	23,339	23,638	21,808
条件検索	11,550,540	10,067,691	12,011,313	12,268,739	12,668,489	12,029,006	11,691,988	13,069,611	12,897,055	11,040,203	12,744,362	13,031,671	12,521,270
詳細検索	3,804,841	3,420,094	4,063,843	4,435,697	4,567,568	4,203,687	4,003,723	4,489,412	4,553,117	3,892,705	4,456,918	4,603,202	4,561,692
図面検索	22,664,927	19,464,301	25,172,180	26,089,336	26,492,122	25,779,508	25,997,855	28,237,778	28,700,987	23,959,857	28,294,369	28,845,802	27,676,383
その他	1,407,019	1,280,923	1,426,385	1,341,069	1,445,476	1,350,747	1,298,578	1,455,964	1,529,805	1,511,510	1,596,214	1,662,367	1,643,077
総合計	39,672,355	34,455,692	42,940,245	44,401,877	45,462,598	43,611,588	43,226,619	47,502,671	47,933,515	40,630,534	47,354,052	48,403,775	46,652,837

* その他は変更、削除、更新、及び図面登録

(件) 首都圏会員の売物件登録推移

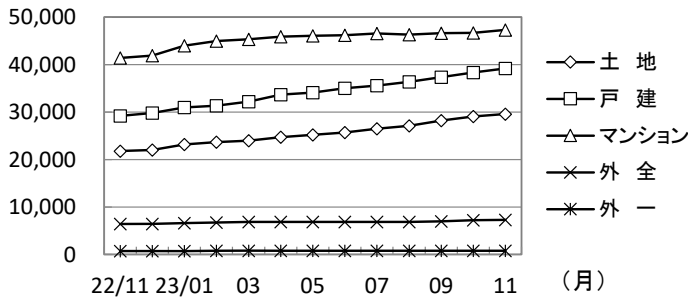


(件) 首都圏会員の賃貸物件登録推移

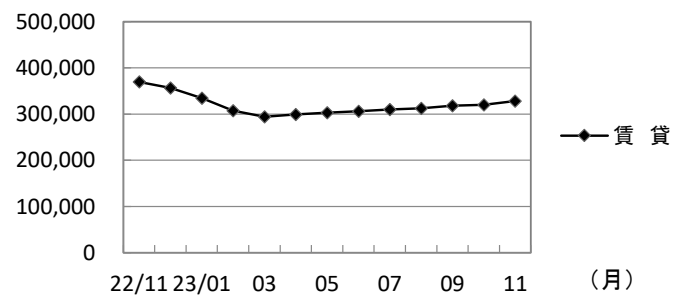


	2022年11月	12月	2023年1月	2月	3月	4月	5月	6月	7月	8月	9月	10月	11月
売物件	売り主	20,449	19,527	25,963	23,448	27,196	25,306	23,764	27,651	28,493	25,979	28,515	29,072
	代理	1,304	1,067	1,334	1,345	1,586	1,441	1,637	1,588	1,556	1,350	1,627	1,229
	専属媒介	4,901	4,797	5,230	5,358	5,715	5,471	4,909	5,391	5,421	4,499	5,418	5,594
	専任媒介	14,981	14,353	15,315	16,220	17,602	17,748	15,277	17,273	17,733	14,368	18,127	18,758
	一般媒介	7,251	6,971	7,600	7,714	8,672	8,589	7,876	8,980	8,791	7,516	8,713	9,056
合計	48,886	46,715	55,442	54,085	60,771	58,555	53,463	60,883	61,994	53,712	62,400	64,156	
賃貸	175,447	155,808	186,228	184,120	197,341	167,437	160,376	167,001	167,372	154,006	176,450	172,939	
総合計	224,333	202,523	241,670	238,205	258,112	225,992	213,839	227,884	229,366	207,718	238,850	237,095	

(件) 首都圏圏域の売物件在庫推移



(件) 首都圏圏域の賃貸物件在庫推移



	2022年11月	12月	2023年1月	2月	3月	4月	5月	6月	7月	8月	9月	10月	11月
売物件	土地	21,786	22,002	23,151	23,638	23,958	24,678	25,174	25,680	26,496	27,101	28,185	29,048
	戸建	29,190	29,781	30,955	31,347	32,205	33,671	34,084	35,019	35,547	36,356	37,368	38,314
	マンション	41,398	41,869	43,963	44,986	45,355	45,859	46,034	46,165	46,532	46,322	46,605	46,651
	外全	6,448	6,442	6,623	6,725	6,822	6,839	6,870	6,839	6,824	6,823	6,952	7,226
	外一	733	723	701	749	799	794	776	782	766	786	775	794
合計	99,555	100,817	105,393	107,445	109,139	111,841	112,938	114,485	116,165	117,388	119,885	122,033	
賃貸	369,556	356,616	334,405	307,311	294,205	299,189	302,915	306,020	309,653	312,506	317,877	319,946	
総合計	469,111	457,433	439,798	414,756	403,344	411,030	415,853	420,505	425,818	429,894	437,762	441,979	

* 外全は住宅以外建物全部、外一は住宅以外建物一部

東日本会員登録状況

(2023年11月度)

		前月末在庫	当月登録	当月成約	当月削除	当月末在庫
専属媒介	土地	4,965	1,260	175	989	5,054
	戸建	4,055	1,174	303	907	4,000
	マンション	7,089	2,979	773	2,003	7,263
	住宅以外建物全部	1,262	616	32	542	1,293
	住宅以外建物一部	85	34	4	37	78
	専属計	17,456	6,063	1,287	4,478	17,688
専任媒介	土地	26,482	5,758	795	4,573	26,796
	戸建	22,120	6,751	1,121	5,004	22,642
	マンション	22,544	8,383	2,080	5,671	23,082
	住宅以外建物全部	4,227	1,387	117	1,211	4,263
	住宅以外建物一部	276	107	18	98	264
	専任計	75,649	22,386	4,131	16,557	77,047
一般媒介	土地	20,329	2,976	174	2,534	20,675
	戸建	10,102	2,535	195	2,260	10,312
	マンション	11,573	4,397	233	4,082	11,787
	住宅以外建物全部	4,739	1,609	39	1,463	4,879
	住宅以外建物一部	277	92	8	85	279
	一般計	47,020	11,609	649	10,424	47,932
媒介計	土地	51,776	9,994	1,144	8,096	52,525
	戸建	36,277	10,460	1,619	8,171	36,954
	マンション	41,206	15,759	3,086	11,756	42,132
	住宅以外建物全部	10,228	3,612	188	3,216	10,435
	住宅以外建物一部	638	233	30	220	621
	媒介計	140,125	40,058	6,067	31,459	142,667
売主物件	土地	13,025	5,580	150	5,219	13,244
	戸建	24,043	13,196	686	11,908	24,635
	マンション	12,177	13,275	261	12,983	12,181
	住宅以外建物全部	1,363	731	12	705	1,376
	住宅以外建物一部	230	150	17	133	229
	売主計	50,838	32,932	1,126	30,948	51,665
代理物件	土地	858	254	11	251	847
	戸建	659	232	10	335	549
	マンション	1,052	650	17	640	1,062
	住宅以外建物全部	372	151	1	150	374
	住宅以外建物一部	29	4	0	7	27
	代理計	2,970	1,291	39	1,383	2,859
媒介以外計	土地	13,883	5,834	161	5,470	14,091
	戸建	24,702	13,428	696	12,243	25,184
	マンション	13,229	13,925	278	13,623	13,243
	住宅以外建物全部	1,735	882	13	855	1,750
	住宅以外建物一部	259	154	17	140	256
	媒介以外計	53,808	34,223	1,165	32,331	54,524
売物件合計	土地	65,659	15,828	1,305	13,566	66,616
	戸建	60,979	23,888	2,315	20,414	62,138
	マンション	54,435	29,684	3,364	25,379	55,375
	住宅以外建物全部	11,963	4,494	201	4,071	12,185
	住宅以外建物一部	897	387	47	360	877
	総計	193,933	74,281	7,232	63,790	197,191
賃貸物件合計	土地	2,040	401	28	330	2,083
	戸建	8,841	4,034	481	3,505	8,889
	マンション	302,055	166,488	15,305	136,694	316,544
	住宅以外建物全部	3,958	1,181	114	1,126	3,899
	住宅以外建物一部	44,697	13,416	1,268	12,198	44,647
	総計	361,591	185,520	17,196	153,853	376,062
総合計		555,524	259,801	24,428	217,643	573,253

* 取引態様の変更等により「前月末在庫+当月登録-当月成約-当月削除」が「当月末在庫」の数と必ずしも一致しないものもあります。

首都圏会員登録状況

(2023年11月度)

		前月末在庫	当月登録	当月成約	当月削除	当月末在庫
専属媒介	土地	2,993	949	128	735	3,075
	戸建	3,131	968	247	750	3,091
	マンション	6,528	2,817	717	1,926	6,676
	住宅以外建物全部	1,071	571	21	520	1,091
	住宅以外建物一部	79	31	4	37	69
	専属計	13,802	5,336	1,117	3,968	14,002
専任媒介	土地	12,664	3,715	460	2,987	12,885
	戸建	13,859	4,742	675	3,678	14,208
	マンション	19,683	7,489	1,793	5,187	20,114
	住宅以外建物全部	3,043	1,099	78	1,004	3,046
	住宅以外建物一部	246	99	16	89	237
	専任計	49,495	17,144	3,022	12,945	50,490
一般媒介	土地	7,918	1,447	57	1,284	8,072
	戸建	5,074	1,500	77	1,361	5,188
	マンション	10,121	4,052	197	3,790	10,299
	住宅以外建物全部	3,381	1,277	20	1,190	3,471
	住宅以外建物一部	232	83	7	79	232
	一般計	26,726	8,359	358	7,704	27,262
媒介計	土地	23,575	6,111	645	5,006	24,032
	戸建	22,064	7,210	999	5,789	22,487
	マンション	36,332	14,358	2,707	10,903	37,089
	住宅以外建物全部	7,495	2,947	119	2,714	7,608
	住宅以外建物一部	557	213	27	205	538
	媒介計	90,023	30,839	4,497	24,617	91,754
売主物件	土地	8,010	4,612	85	4,412	8,128
	戸建	17,614	11,145	421	10,130	18,203
	マンション	11,235	12,463	235	12,203	11,233
	住宅以外建物全部	1,157	706	10	674	1,178
	住宅以外建物一部	226	146	17	129	225
	売主計	38,242	29,072	768	27,548	38,967
代理物件	土地	663	220	7	227	649
	戸建	614	219	10	316	511
	マンション	1,026	636	16	624	1,039
	住宅以外建物全部	362	150	1	148	365
	住宅以外建物一部	28	4	0	7	26
	代理計	2,693	1,229	34	1,322	2,590
媒介以外計	土地	8,673	4,832	92	4,639	8,777
	戸建	18,228	11,364	431	10,446	18,714
	マンション	12,261	13,099	251	12,827	12,272
	住宅以外建物全部	1,519	856	11	822	1,543
	住宅以外建物一部	254	150	17	136	251
	媒介以外計	40,935	30,301	802	28,870	41,557
売物件合計	土地	32,248	10,943	737	9,645	32,809
	戸建	40,292	18,574	1,430	16,235	41,201
	マンション	48,593	27,457	2,958	23,730	49,361
	住宅以外建物全部	9,014	3,803	130	3,536	9,151
	住宅以外建物一部	811	363	44	341	789
	総計	130,958	61,140	5,299	53,487	133,311
賃貸物件合計	土地	1,506	318	22	261	1,541
	戸建	7,958	3,639	408	3,227	7,962
	マンション	275,234	149,501	14,818	125,091	284,826
	住宅以外建物全部	3,425	1,077	91	1,050	3,361
	住宅以外建物一部	41,979	12,932	1,170	11,825	41,916
	総計	330,102	167,467	16,509	141,454	339,606
総合計		461,060	228,607	21,808	194,941	472,917

* 取引態様の変更等により「前月末在庫+当月登録-当月成約-当月削除」が「当月末在庫」の数と必ずしも一致しないものもあります。

首都圏会員登録状況（都県別①）（2023年11月度）

		東京					埼玉				
		前月末在庫	当月登録	当月成約	当月削除	当月末在庫	前月末在庫	当月登録	当月成約	当月削除	当月末在庫
専属媒介	土地	1,224	482	63	382	1,258	681	194	21	134	719
	戸建	1,552	508	107	431	1,518	466	145	33	119	457
	マンション	4,664	2,216	488	1,578	4,800	393	129	35	80	403
	住宅以外建物全部	794	470	14	421	820	61	18	0	19	60
	住宅以外建物一部	66	29	2	32	61	1	0	0	1	0
	専属計	8,300	3,705	674	2,844	8,457	1,602	486	89	353	1,639
専任媒介	土地	3,799	1,379	150	1,103	3,909	3,487	898	129	771	3,464
	戸建	4,971	1,862	205	1,454	5,158	3,175	958	152	796	3,178
	マンション	12,176	4,818	1,032	3,516	12,388	1,937	653	179	418	1,985
	住宅以外建物全部	1,983	799	37	744	1,994	336	103	11	89	333
	住宅以外建物一部	186	73	11	68	178	13	5	1	4	13
	専任計	23,115	8,931	1,435	6,885	23,627	8,948	2,617	472	2,078	8,973
一般媒介	土地	2,640	717	23	647	2,705	912	228	11	206	944
	戸建	2,389	794	37	678	2,475	758	239	11	186	812
	マンション	7,726	3,387	126	3,199	7,860	570	176	17	153	588
	住宅以外建物全部	2,388	1,032	9	960	2,464	267	83	1	87	268
	住宅以外建物一部	193	69	7	70	187	10	1	0	1	10
	一般計	15,336	5,999	202	5,554	15,691	2,517	727	40	633	2,622
媒介計	土地	7,663	2,578	236	2,132	7,872	5,080	1,320	161	1,111	5,127
	戸建	8,912	3,164	349	2,563	9,151	4,399	1,342	196	1,101	4,447
	マンション	24,566	10,421	1,646	8,293	25,048	2,900	958	231	651	2,976
	住宅以外建物全部	5,165	2,301	60	2,125	5,278	664	204	12	195	661
	住宅以外建物一部	445	171	20	170	426	24	6	1	6	23
	媒介計	46,751	18,635	2,311	15,283	47,775	13,067	3,830	601	3,064	13,234
売主物件	土地	2,573	2,241	26	2,161	2,629	2,220	1,007	27	899	2,302
	戸建	5,492	4,032	94	3,803	5,639	4,861	2,110	121	1,841	5,007
	マンション	8,281	9,627	199	9,418	8,270	689	445	9	404	720
	住宅以外建物全部	755	555	6	534	772	70	30	0	24	76
	住宅以外建物一部	179	133	16	117	178	5	2	0	3	4
	売主計	17,280	16,588	341	16,033	17,488	7,845	3,594	157	3,171	8,109
代理物件	土地	285	123	2	121	284	137	26	1	36	126
	戸建	327	127	8	170	277	70	20	0	21	68
	マンション	894	513	12	512	902	19	9	2	4	24
	住宅以外建物全部	312	129	1	117	324	13	1	0	4	10
	住宅以外建物一部	26	4	0	6	25	0	0	0	0	0
	代理計	1,844	896	23	926	1,812	239	56	3	65	228
媒介以外計	土地	2,858	2,364	28	2,282	2,913	2,357	1,033	28	935	2,428
	戸建	5,819	4,159	102	3,973	5,916	4,931	2,130	121	1,862	5,075
	マンション	9,175	10,140	211	9,930	9,172	708	454	11	408	744
	住宅以外建物全部	1,067	684	7	651	1,096	83	31	0	28	86
	住宅以外建物一部	205	137	16	123	203	5	2	0	3	4
	媒介以外計	19,124	17,484	364	16,959	19,300	8,084	3,650	160	3,236	8,337
売物件	土地	10,521	4,942	264	4,414	10,785	7,437	2,353	189	2,046	7,555
	戸建	14,731	7,323	451	6,536	15,067	9,330	3,472	317	2,963	9,522
	マンション	33,741	20,561	1,857	18,223	34,220	3,608	1,412	242	1,059	3,720
	住宅以外建物全部	6,232	2,985	67	2,776	6,374	747	235	12	223	747
	住宅以外建物一部	650	308	36	293	629	29	8	1	9	27
	総計	65,875	36,119	2,675	32,242	67,075	21,151	7,480	761	6,300	21,571
賃貸物件	土地	358	76	3	69	362	461	98	9	74	476
	戸建	5,074	2,156	197	1,918	5,115	947	464	79	387	945
	マンション	197,806	109,038	10,993	92,729	204,828	21,428	11,073	903	8,699	22,901
	住宅以外建物全部	2,062	677	42	692	2,005	467	160	22	136	469
	住宅以外建物一部	33,811	10,923	929	10,069	33,735	1,708	412	43	353	1,725
	総計	239,111	122,870	12,164	105,477	246,045	25,011	12,207	1,056	9,649	26,516
総合計		304,986	158,989	14,839	137,719	313,120	46,162	19,687	1,817	15,949	48,087

首都圏会員登録状況（都県別②）（2023年11月度）

		千葉					神奈川				
		前月末在庫	当月登録	当月成約	当月削除	当月末在庫	前月末在庫	当月登録	当月成約	当月削除	当月末在庫
専属媒介	土地	509	142	20	108	525	579	131	24	111	573
	戸建	484	129	47	86	478	629	186	60	114	638
	マンション	389	111	52	81	367	1,082	361	142	187	1,106
	住宅以外建物全部	88	35	3	33	87	128	48	4	47	124
	住宅以外建物一部	4	1	0	2	3	8	1	2	2	5
	専属計	1,474	418	122	310	1,460	2,426	727	232	461	2,446
専任媒介	土地	2,768	602	93	469	2,802	2,610	836	88	644	2,710
	戸建	2,374	714	144	542	2,395	3,339	1,208	174	886	3,477
	マンション	1,686	596	207	325	1,743	3,884	1,422	375	928	3,998
	住宅以外建物全部	275	70	9	62	274	449	127	21	109	445
	住宅以外建物一部	12	4	2	3	11	35	17	2	14	35
	専任計	7,115	1,986	455	1,401	7,225	10,317	3,610	660	2,581	10,665
一般媒介	土地	3,453	254	15	220	3,477	913	248	8	211	946
	戸建	904	234	13	236	909	1,023	233	16	261	992
	マンション	477	141	19	114	498	1,348	348	35	324	1,353
	住宅以外建物全部	219	47	6	37	225	507	115	4	106	514
	住宅以外建物一部	7	2	0	3	6	22	11	0	5	29
	一般計	5,060	678	53	610	5,115	3,813	955	63	907	3,834
媒介計	土地	6,730	998	128	797	6,804	4,102	1,215	120	966	4,229
	戸建	3,762	1,077	204	864	3,782	4,991	1,627	250	1,261	5,107
	マンション	2,552	848	278	520	2,608	6,314	2,131	552	1,439	6,457
	住宅以外建物全部	582	152	18	132	586	1,084	290	29	262	1,083
	住宅以外建物一部	23	7	2	8	20	65	29	4	21	69
	媒介計	13,649	3,082	630	2,321	13,800	16,556	5,292	955	3,949	16,945
売主物件	土地	1,614	454	9	450	1,608	1,603	910	23	902	1,589
	戸建	2,619	1,548	83	1,341	2,731	4,642	3,455	123	3,145	4,826
	マンション	541	233	10	234	526	1,724	2,158	17	2,147	1,717
	住宅以外建物全部	119	35	0	31	121	213	86	4	85	209
	住宅以外建物一部	4	2	0	0	6	38	9	1	9	37
	売主計	4,897	2,272	102	2,056	4,992	8,220	6,618	168	6,288	8,378
代理物件	土地	117	15	3	10	119	124	56	1	60	120
	戸建	67	26	1	53	40	150	46	1	72	126
	マンション	14	5	0	4	13	99	109	2	104	100
	住宅以外建物全部	8	5	0	5	8	29	15	0	22	23
	住宅以外建物一部	0	0	0	0	0	2	0	0	1	1
	代理計	206	51	4	72	180	404	226	4	259	370
媒介以外計	土地	1,731	469	12	460	1,727	1,727	966	24	962	1,709
	戸建	2,686	1,574	84	1,394	2,771	4,792	3,501	124	3,217	4,952
	マンション	555	238	10	238	539	1,823	2,267	19	2,251	1,817
	住宅以外建物全部	127	40	0	36	129	242	101	4	107	232
	住宅以外建物一部	4	2	0	0	6	40	9	1	10	38
	媒介以外計	5,103	2,323	106	2,128	5,172	8,624	6,844	172	6,547	8,748
売物件合計	土地	8,461	1,467	140	1,257	8,531	5,829	2,181	144	1,928	5,938
	戸建	6,448	2,651	288	2,258	6,553	9,783	5,128	374	4,478	10,059
	マンション	3,107	1,086	288	758	3,147	8,137	4,398	571	3,690	8,274
	住宅以外建物全部	709	192	18	168	715	1,326	391	33	369	1,315
	住宅以外建物一部	27	9	2	8	26	105	38	5	31	107
	総計	18,752	5,405	736	4,449	18,972	25,180	12,136	1,127	10,496	25,693
賃貸物件合計	土地	352	64	5	46	365	335	80	5	72	338
	戸建	741	384	64	357	704	1,196	635	68	565	1,198
	マンション	16,977	10,602	1,234	7,512	18,834	39,023	18,788	1,688	16,151	38,263
	住宅以外建物全部	258	69	12	61	254	638	171	15	161	633
	住宅以外建物一部	1,612	535	55	481	1,611	4,848	1,062	143	922	4,845
	総計	19,940	11,654	1,370	8,457	21,768	46,040	20,736	1,919	17,871	45,277
総合計		38,692	17,059	2,106	12,906	40,740	71,220	32,872	3,046	28,367	70,970

東日本圏域登録状況

(2023年11月度)

		前月末在庫	当月登録	当月成約	当月削除	当月末在庫
専属媒介	土地	4,880	1,247	175	977	4,968
	戸建	3,995	1,155	303	881	3,947
	マンション	6,942	2,883	753	1,916	7,129
	住宅以外建物全部	1,131	485	31	431	1,143
	住宅以外建物一部	86	34	4	37	79
	専属計	17,034	5,804	1,266	4,242	17,266
専任媒介	土地	26,339	5,726	791	4,546	26,650
	戸建	21,976	6,724	1,118	4,982	22,499
	マンション	22,173	8,241	2,084	5,543	22,696
	住宅以外建物全部	3,906	1,258	115	1,070	3,954
	住宅以外建物一部	301	112	21	97	292
	専任計	74,695	22,061	4,129	16,238	76,091
一般媒介	土地	22,789	3,024	178	2,537	23,177
	戸建	9,889	2,489	192	2,210	10,102
	マンション	11,145	4,006	233	3,775	11,269
	住宅以外建物全部	4,431	1,470	38	1,360	4,538
	住宅以外建物一部	274	91	8	83	276
	一般計	48,528	11,080	649	9,965	49,362
媒介計	土地	54,008	9,997	1,144	8,060	54,795
	戸建	35,860	10,368	1,613	8,073	36,548
	マンション	40,260	15,130	3,070	11,234	41,094
	住宅以外建物全部	9,468	3,213	184	2,861	9,635
	住宅以外建物一部	661	237	33	217	647
	媒介計	140,257	38,945	6,044	30,445	142,719
売主物件	土地	12,874	5,529	148	5,170	13,094
	戸建	23,884	13,159	685	11,861	24,488
	マンション	12,010	13,139	261	12,844	12,020
	住宅以外建物全部	1,346	696	12	681	1,347
	住宅以外建物一部	233	150	17	133	233
	売主計	50,347	32,673	1,123	30,689	51,182
代理物件	土地	822	245	9	241	814
	戸建	637	229	10	332	528
	マンション	1,025	632	17	624	1,033
	住宅以外建物全部	330	145	1	148	328
	住宅以外建物一部	30	6	0	8	29
	代理計	2,844	1,257	37	1,353	2,732
媒介以外計	土地	13,696	5,774	157	5,411	13,908
	戸建	24,521	13,388	695	12,193	25,016
	マンション	13,035	13,771	278	13,468	13,053
	住宅以外建物全部	1,676	841	13	829	1,675
	住宅以外建物一部	263	156	17	141	262
	媒介以外計	53,191	33,930	1,160	32,042	53,914
売物件合計	土地	67,704	15,771	1,301	13,471	68,703
	戸建	60,381	23,756	2,308	20,266	61,564
	マンション	53,295	28,901	3,348	24,702	54,147
	住宅以外建物全部	11,144	4,054	197	3,690	11,310
	住宅以外建物一部	924	393	50	358	909
	総計	193,448	72,875	7,204	62,487	196,633
賃貸物件合計	土地	1,949	399	28	328	1,992
	戸建	8,304	3,897	478	3,381	8,342
	マンション	297,686	163,789	15,357	134,952	311,166
	住宅以外建物全部	3,901	1,150	114	1,101	3,836
	住宅以外建物一部	44,105	13,138	1,266	11,887	44,090
	総計	355,945	182,373	17,243	151,649	369,426
総合計		549,393	255,248	24,447	214,136	566,059

* 取引態様の変更等により「前月末在庫+当月登録-当月成約-当月削除」が「当月末在庫」の数と必ずしも一致しないものもあります。

首都圏圏域登録状況

(2023年11月度)

		前月末在庫	当月登録	当月成約	当月削除	当月末在庫
専属媒介	土地	2,655	853	126	649	2,729
	戸建	2,925	904	246	684	2,887
	マンション	6,332	2,704	696	1,828	6,488
	住宅以外建物全部	798	336	18	317	792
	住宅以外建物一部	75	30	4	35	66
	専属計	12,785	4,827	1,090	3,513	12,962
専任媒介	土地	11,681	3,517	448	2,776	11,925
	戸建	13,385	4,586	652	3,589	13,695
	マンション	19,061	7,252	1,780	4,979	19,478
	住宅以外建物全部	2,467	866	74	768	2,475
	住宅以外建物一部	255	98	18	87	245
	専任計	46,849	16,319	2,972	12,199	47,818
一般媒介	土地	6,692	1,192	57	1,065	6,809
	戸建	4,490	1,364	73	1,240	4,586
	マンション	9,433	3,514	197	3,358	9,500
	住宅以外建物全部	2,669	986	19	940	2,721
	住宅以外建物一部	218	77	7	71	219
	一般計	23,502	7,133	353	6,674	23,835
媒介計	土地	21,028	5,562	631	4,490	21,463
	戸建	20,800	6,854	971	5,513	21,168
	マンション	34,826	13,470	2,673	10,165	35,466
	住宅以外建物全部	5,934	2,188	111	2,025	5,988
	住宅以外建物一部	548	205	29	193	530
	媒介計	83,136	28,279	4,415	22,386	84,615
売主物件	土地	7,503	4,457	81	4,264	7,620
	戸建	16,948	10,944	410	9,925	17,553
	マンション	10,846	11,897	237	11,637	10,845
	住宅以外建物全部	1,035	588	10	574	1,038
	住宅以外建物一部	217	144	17	126	218
	売主計	36,549	28,030	755	26,526	37,274
代理物件	土地	517	180	5	189	503
	戸建	566	208	10	310	461
	マンション	979	617	16	602	995
	住宅以外建物全部	257	136	1	133	259
	住宅以外建物一部	29	5	0	8	27
	代理計	2,348	1,146	32	1,242	2,245
媒介以外計	土地	8,020	4,637	86	4,453	8,123
	戸建	17,514	11,152	420	10,235	18,014
	マンション	11,825	12,514	253	12,239	11,840
	住宅以外建物全部	1,292	724	11	707	1,297
	住宅以外建物一部	246	149	17	134	245
	媒介以外計	38,897	29,176	787	27,768	39,519
売物件合計	土地	29,048	10,199	717	8,943	29,586
	戸建	38,314	18,006	1,391	15,748	39,182
	マンション	46,651	25,984	2,926	22,404	47,306
	住宅以外建物全部	7,226	2,912	122	2,732	7,285
	住宅以外建物一部	794	354	46	327	775
	総計	122,033	57,455	5,202	50,154	124,134
賃貸物件合計	土地	1,321	306	21	252	1,354
	戸建	7,073	3,390	398	3,018	7,047
	マンション	267,644	144,982	14,788	121,913	275,925
	住宅以外建物全部	3,218	1,013	89	996	3,146
	住宅以外建物一部	40,690	12,514	1,164	11,404	40,636
	総計	319,946	162,205	16,460	137,583	328,108
総合計		441,979	219,660	21,662	187,737	452,242

* 取引態様の変更等により「前月末在庫+当月登録-当月成約-当月削除」が「当月末在庫」の数と必ずしも一致しないものもあります。

首都圏圏域登録状況（都県別①）（2023年11月度）

		東京					埼玉				
		前月末在庫	当月登録	当月成約	当月削除	当月末在庫	前月末在庫	当月登録	当月成約	当月削除	当月末在庫
専属媒介	土地	866	326	60	234	897	695	219	21	151	739
	戸建	1,169	379	99	302	1,143	563	177	33	143	558
	マンション	3,715	1,724	393	1,235	3,800	595	222	62	136	612
	住宅以外建物全部	388	160	8	152	384	106	36	2	32	109
	住宅以外建物一部	48	24	2	24	45	4	0	0	3	2
	専属計	6,186	2,613	562	1,947	6,269	1,963	654	118	465	2,020
専任媒介	土地	2,591	1,011	121	776	2,691	3,529	943	136	799	3,519
	戸建	3,749	1,423	165	1,103	3,886	3,393	1,042	163	857	3,412
	マンション	10,212	3,907	924	2,791	10,362	2,258	872	203	565	2,349
	住宅以外建物全部	1,084	426	31	381	1,090	422	131	11	118	416
	住宅以外建物一部	158	61	12	50	155	14	5	1	6	12
	専任計	17,794	6,828	1,253	5,101	18,184	9,616	2,993	514	2,345	9,708
一般媒介	土地	1,048	351	20	350	1,040	964	249	11	207	1,016
	戸建	1,461	533	27	440	1,534	887	256	13	199	942
	マンション	6,133	2,332	104	2,273	6,145	817	351	27	305	854
	住宅以外建物全部	1,357	514	7	503	1,373	345	144	1	141	355
	住宅以外建物一部	150	57	6	57	146	16	1	0	1	16
	一般計	10,149	3,787	164	3,623	10,238	3,029	1,001	52	853	3,183
媒介計	土地	4,505	1,688	201	1,360	4,628	5,188	1,411	168	1,157	5,274
	戸建	6,379	2,335	291	1,845	6,563	4,843	1,475	209	1,199	4,912
	マンション	20,060	7,963	1,421	6,299	20,307	3,670	1,445	292	1,006	3,815
	住宅以外建物全部	2,829	1,100	46	1,036	2,847	873	311	14	291	880
	住宅以外建物一部	356	142	20	131	346	34	6	1	10	30
	媒介計	34,129	13,228	1,979	10,671	34,691	14,608	4,648	684	3,663	14,911
売主物件	土地	1,908	1,859	16	1,833	1,921	2,264	1,054	26	936	2,357
	戸建	4,253	3,416	81	3,139	4,462	5,135	2,320	110	2,083	5,259
	マンション	5,640	6,270	171	6,157	5,565	1,483	1,489	20	1,389	1,564
	住宅以外建物全部	463	312	5	310	460	178	116	2	105	187
	住宅以外建物一部	127	118	15	96	134	9	6	0	4	10
	売主計	12,391	11,975	288	11,535	12,542	9,069	4,985	158	4,517	9,377
代理物件	土地	118	76	1	64	130	150	31	2	44	134
	戸建	221	80	6	124	173	102	34	2	36	98
	マンション	666	390	10	383	675	104	45	3	47	101
	住宅以外建物全部	171	106	1	96	180	28	4	0	6	26
	住宅以外建物一部	21	4	0	6	20	1	1	0	0	2
	代理計	1,197	656	18	673	1,178	385	115	7	133	361
媒介以外計	土地	2,026	1,935	17	1,897	2,051	2,414	1,085	28	980	2,491
	戸建	4,474	3,496	87	3,263	4,635	5,237	2,354	112	2,119	5,357
	マンション	6,306	6,660	181	6,540	6,240	1,587	1,534	23	1,436	1,665
	住宅以外建物全部	634	418	6	406	640	206	120	2	111	213
	住宅以外建物一部	148	122	15	102	154	10	7	0	4	12
	媒介以外計	13,588	12,631	306	12,208	13,720	9,454	5,100	165	4,650	9,738
売物件合計	土地	6,531	3,623	218	3,257	6,679	7,602	2,496	196	2,137	7,765
	戸建	10,853	5,831	378	5,108	11,198	10,080	3,829	321	3,318	10,269
	マンション	26,366	14,623	1,602	12,839	26,547	5,257	2,979	315	2,442	5,480
	住宅以外建物全部	3,463	1,518	52	1,442	3,487	1,079	431	16	402	1,093
	住宅以外建物一部	504	264	35	233	500	44	13	1	14	42
	総計	47,717	25,859	2,285	22,879	48,411	24,062	9,748	849	8,313	24,649
賃貸物件合計	土地	135	47	2	41	139	492	108	9	83	508
	戸建	2,934	1,492	165	1,319	2,942	1,351	622	80	513	1,380
	マンション	171,581	90,790	9,796	80,066	172,511	25,904	14,587	1,276	10,707	28,509
	住宅以外建物全部	1,563	485	43	504	1,501	658	253	26	224	661
	住宅以外建物一部	30,789	9,649	880	8,912	30,646	2,266	606	51	509	2,311
	総計	207,002	102,463	10,886	90,842	207,739	30,671	16,176	1,442	12,036	33,369
総合計		254,719	128,322	13,171	113,721	256,150	54,733	25,924	2,291	20,349	58,018

首都圏圏域登録状況（都県別②）（2023年11月度）

		千 葉					神 奈 川				
		前月末在庫	当月登録	当月成約	当月削除	当月末在庫	前月末在庫	当月登録	当月成約	当月削除	当月末在庫
専属媒介	土地	586	169	17	140	600	508	139	28	124	493
	戸建	540	146	51	108	526	653	202	63	131	660
	マンション	567	219	86	131	568	1,455	539	155	326	1,508
	住宅以外建物全部	138	66	3	62	137	166	74	5	71	162
	住宅以外建物一部	4	2	0	2	4	19	4	2	6	15
	専属計	1,835	602	157	443	1,835	2,801	958	253	658	2,838
専任媒介	土地	2,986	701	102	552	3,024	2,575	862	89	649	2,691
	戸建	2,636	818	145	632	2,667	3,607	1,303	179	997	3,730
	マンション	1,880	643	228	380	1,909	4,711	1,830	425	1,243	4,858
	住宅以外建物全部	402	121	9	102	413	559	188	23	167	556
	住宅以外建物一部	18	7	1	6	18	65	25	4	25	60
	専任計	7,922	2,290	485	1,672	8,031	11,517	4,208	720	3,081	11,895
一般媒介	土地	3,804	344	18	281	3,856	876	248	8	227	897
	戸建	1,042	297	17	305	1,039	1,100	278	16	296	1,071
	マンション	631	210	21	183	649	1,852	621	45	597	1,852
	住宅以外建物全部	383	135	6	109	405	584	193	5	187	588
	住宅以外建物一部	12	5	0	5	12	40	14	1	8	45
	一般計	5,872	991	62	883	5,961	4,452	1,354	75	1,315	4,453
媒介計	土地	7,376	1,214	137	973	7,480	3,959	1,249	125	1,000	4,081
	戸建	4,218	1,261	213	1,045	4,232	5,360	1,783	258	1,424	5,461
	マンション	3,078	1,072	335	694	3,126	8,018	2,990	625	2,166	8,218
	住宅以外建物全部	923	322	18	273	955	1,309	455	33	425	1,306
	住宅以外建物一部	34	14	1	13	34	124	43	7	39	120
	媒介計	15,629	3,883	704	2,998	15,827	18,770	6,520	1,048	5,054	19,186
売主物件	土地	1,801	564	15	567	1,783	1,530	980	24	928	1,559
	戸建	2,986	1,802	90	1,591	3,095	4,574	3,406	129	3,112	4,737
	マンション	903	705	17	671	916	2,820	3,433	29	3,420	2,800
	住宅以外建物全部	151	46	1	44	151	243	114	2	115	240
	住宅以外建物一部	9	3	0	3	9	72	17	2	23	65
	売主計	5,850	3,120	123	2,876	5,954	9,239	7,950	186	7,598	9,401
代理物件	土地	156	19	2	22	151	93	54	0	59	88
	戸建	96	42	1	75	63	147	52	1	75	127
	マンション	35	21	0	22	33	174	161	3	150	186
	住宅以外建物全部	24	4	0	10	18	34	22	0	21	35
	住宅以外建物一部	2	0	0	0	2	5	0	0	2	3
	代理計	313	86	3	129	267	453	289	4	307	439
媒介以外計	土地	1,957	583	17	589	1,934	1,623	1,034	24	987	1,647
	戸建	3,082	1,844	91	1,666	3,158	4,721	3,458	130	3,187	4,864
	マンション	938	726	17	693	949	2,994	3,594	32	3,570	2,986
	住宅以外建物全部	175	50	1	54	169	277	136	2	136	275
	住宅以外建物一部	11	3	0	3	11	77	17	2	25	68
	媒介以外計	6,163	3,206	126	3,005	6,221	9,692	8,239	190	7,905	9,840
売物件	土地	9,333	1,797	154	1,562	9,414	5,582	2,283	149	1,987	5,728
	戸建	7,300	3,105	304	2,711	7,390	10,081	5,241	388	4,611	10,325
	マンション	4,016	1,798	352	1,387	4,075	11,012	6,584	657	5,736	11,204
	住宅以外建物全部	1,098	372	19	327	1,124	1,586	591	35	561	1,581
	住宅以外建物一部	45	17	1	16	45	201	60	9	64	188
	総計	21,792	7,089	830	6,003	22,048	28,462	14,759	1,238	12,959	29,026
賃貸物件	土地	370	62	6	55	371	324	89	4	73	336
	戸建	1,179	571	74	524	1,152	1,609	705	79	662	1,573
	マンション	21,714	14,576	1,367	9,818	25,110	48,445	25,029	2,349	21,322	49,795
	住宅以外建物全部	420	92	14	93	405	577	183	6	175	579
	住宅以外建物一部	2,096	723	63	642	2,114	5,539	1,536	170	1,341	5,565
	総計	25,779	16,024	1,524	11,132	29,152	56,494	27,542	2,608	23,573	57,848
総合計		47,571	23,113	2,354	17,135	51,200	84,956	42,301	3,846	36,532	86,874