

2023(令和5)年10月度 レインズシステム利用実績報告

(10月1日～31日)

この報告は標記期間内で当機構会員が物件情報登録・成約報告・検索等レインズシステムを利用した実績を集計したものです。

不動産流通市場の動向を表わしているものではないことにご注意ください。

* 会員アクセス状況に「詳細検索」を追加しました。総アクセス件数の前月比・前年同月比は「詳細検索」を含めた件数で比較して算出しています。

〔東日本〕

●東日本会員アクセス状況

				件数 (件)	増減率(%)		
					前月比	前年同月比	
登録	売物件	媒介	専属	6,415	3.7	-2.0	
			専任	24,685	3.5	7.9	
			一般	12,482	1.4	-2.6	
			媒介計	43,582	2.9	3.2	
			売り主		33,592	1.0	30.2
			代理		1,582	-5.8	3.6
			売物件計		78,756	1.9	13.2
			賃貸物件		188,360	-2.9	-7.9
			登録計		267,116	-1.6	-2.6
		成約報告	売物件		8,411	4.4	6.4
賃貸物件	18,209			0.2	9.2		
成約報告計	26,620			1.5	8.3		
条件検索	売物件		8,154,065	2.9	4.3		
		賃貸物件	3,958,131	1.2	9.1		
		成約売物件	1,343,401	2.1	4.9		
		成約賃貸物件	167,301	2.7	0.8		
		会員検索	13,350	18.7	10.7		
		条件検索計	13,636,248	2.3	5.7		
詳細検索	売物件		3,095,646	4.6	19.8		
		賃貸物件	1,565,620	1.3	1.9		
		成約売物件	181,568	10.3	7.0		
		成約賃貸物件	44,948	-15.8	-3.6		
		詳細検索計	4,887,782	3.5	12.7		
図面取得	売物件		17,633,839	2.2	22.3		
		賃貸物件	9,681,577	1.6	15.2		
		成約売物件	2,108,780	2.6	14.1		
		成約賃貸物件	188,829	1.0	11.3		
		図面検索計	29,613,025	2.0	19.2		
その他	変更・削除・更新・図面登録		1,776,346	4.1	20.0		
総アクセス	売物件(成約含む)		32,914,611	2.7	15.7		
		賃貸物件(成約含む)	17,279,176	1.6	12.1		
		会員検索	13,350	18.7	10.7		
		総アクセス件数	50,207,137	2.3	14.5		

<参考>

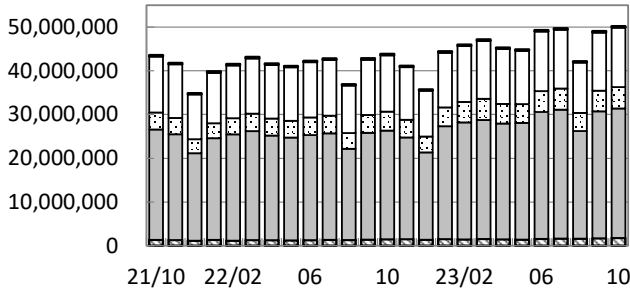
●東日本月末在庫状況(圏域)

				件数 (件)	増減率(%)		
					前月比	前年同月比	
登録	売物件	媒介	専属	17,034	1.9	14.1	
			専任	74,695	2.0	22.5	
			一般	48,528	2.0	24.5	
			媒介計	140,257	2.0	22.1	
			売り主		50,347	1.3	38.7
			代理		2,844	-0.8	30.3
			売物件計		193,448	1.8	26.1
			賃貸物件		355,945	1.2	-10.8
			在庫計		549,393	1.4	-0.5



公益財団法人 東日本不動産流通機構 2023(令和5)年11月10日
〒101-0044 東京都千代田区鍛冶町2-3-2 神田センタービルディング2F TEL. 03-5296-9350

(件) 東日本会員アクセス状況推移



(参考)

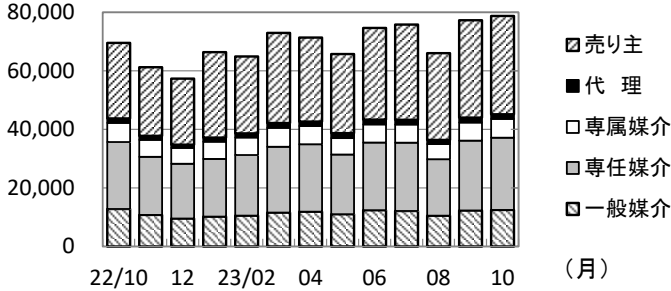
	22/4~22/10	23/4~23/10	前年比%
登録	1,790,100	1,777,625	99.3
成約	169,561	172,954	102.0
条件検索	86,514,720	90,527,438	104.6
詳細検索	27,809,799	32,132,151	115.5
図面検索	165,938,784	194,913,749	117.5
その他	9,320,770	11,179,994	119.9
総合計	291,543,734	330,703,911	113.4

2022年度計	
登録	3,087,898
成約	308,805
条件検索	147,720,115
詳細検索	49,296,450
図面検索	288,937,000
その他	16,720,669
総合計	506,070,937

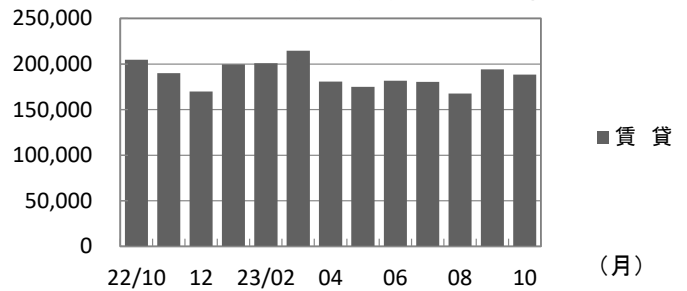
	2022年10月	11月	12月	2023年1月	2月	3月	4月	5月	6月	7月	8月	9月	10月
登録	274,183	251,360	227,261	265,871	265,676	287,630	252,229	240,693	256,463	256,113	233,688	271,323	267,116
成約	24,584	23,196	22,683	27,224	31,735	34,406	25,406	23,049	24,840	25,925	20,879	26,235	26,620
条件検索	12,902,554	12,067,865	10,520,054	12,541,636	12,813,644	13,262,196	12,604,850	12,244,294	13,671,557	13,493,700	11,553,414	13,323,375	13,636,248
詳細検索	4,336,185	4,038,783	3,630,628	4,299,636	4,675,694	4,841,910	4,479,667	4,289,567	4,772,482	4,832,046	4,147,685	4,722,922	4,887,782
図面検索	24,849,359	23,251,905	19,974,020	25,808,524	26,759,728	27,204,039	26,480,155	26,693,598	29,014,948	29,477,690	24,605,596	29,028,737	29,613,025
その他	1,480,034	1,509,341	1,371,515	1,521,345	1,443,029	1,554,669	1,468,886	1,400,861	1,568,434	1,638,962	1,619,804	1,706,701	1,776,346
総合計	43,866,899	41,142,450	35,746,161	44,464,236	45,989,506	47,184,850	45,311,193	44,892,062	49,308,724	49,724,436	42,181,066	49,079,293	50,207,137

* その他は変更、削除、更新、及び図面登録

(件) 東日本会員の売物件登録推移

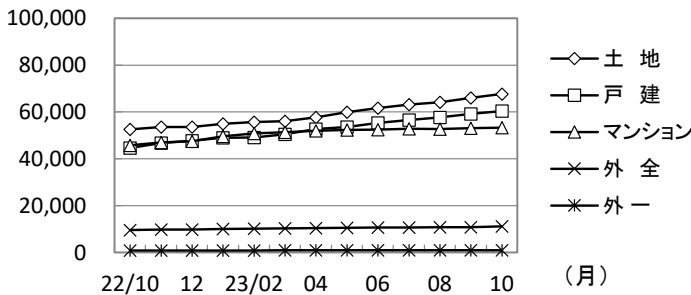


(件) 東日本会員の賃貸物件登録推移

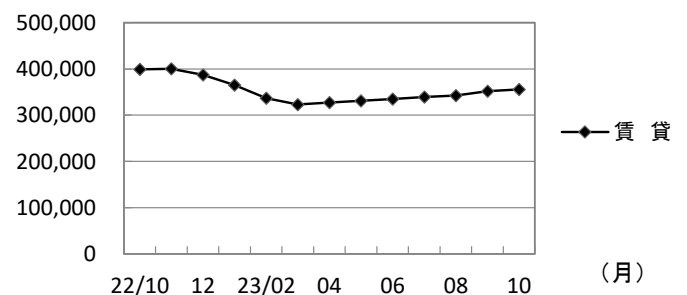


	2022年10月	11月	12月	2023年1月	2月	3月	4月	5月	6月	7月	8月	9月	10月
売物件	売り主	25,805	23,443	22,564	29,195	26,280	30,790	28,701	27,024	31,301	32,540	29,650	33,259
	代理	1,527	1,361	1,106	1,390	1,399	1,646	1,499	1,694	1,644	1,605	1,404	1,680
	専属媒介	6,545	5,800	5,414	5,891	5,992	6,460	6,241	5,612	6,198	6,212	5,176	6,189
	専任媒介	22,871	19,852	18,710	19,704	20,702	22,483	23,035	20,383	23,113	23,337	19,291	23,857
	一般媒介	12,809	10,781	9,552	10,206	10,543	11,587	11,894	11,031	12,399	12,124	10,524	12,306
合計	69,557	61,237	57,346	66,386	64,916	72,966	71,370	65,744	74,655	75,818	66,045	77,291	
賃貸	204,626	190,123	169,915	199,485	200,760	214,664	180,859	174,949	181,808	180,295	167,643	194,032	
総合計	274,183	251,360	227,261	265,871	265,676	287,630	252,229	240,693	256,463	256,113	233,688	271,323	

(件) 東日本圏域の売物件在庫推移



(件) 東日本圏域の賃貸物件在庫推移



	2022年10月	11月	12月	2023年1月	2月	3月	4月	5月	6月	7月	8月	9月	10月
売物件	土地	52,565	53,602	53,589	54,966	55,664	56,077	57,671	59,955	61,618	63,158	64,211	66,049
	戸建	44,619	46,685	47,682	49,033	49,151	50,411	52,682	53,644	55,324	56,585	57,725	59,152
	マンション	45,777	46,958	47,458	49,656	50,784	51,357	52,017	52,308	52,482	52,876	52,738	53,122
	外全	9,579	9,765	9,734	10,000	10,149	10,264	10,355	10,511	10,648	10,705	10,721	10,842
	外一	839	858	841	808	859	919	918	899	920	890	905	899
合計	153,379	157,868	159,304	164,463	166,607	169,028	173,643	177,317	180,992	184,214	186,300	190,064	
賃貸	398,908	400,176	386,972	364,911	337,060	323,141	327,549	331,332	334,784	339,310	342,539	351,662	
総合計	552,287	558,044	546,276	529,374	503,667	492,169	501,192	508,649	515,776	523,524	528,839	541,726	

* 外全は住宅以外建物全部、外一は住宅以外建物一部

2023(令和5)年10月度 レインズシステム利用実績報告

(10月1日～31日)

〔首都圏〕

●首都圏会員アクセス状況

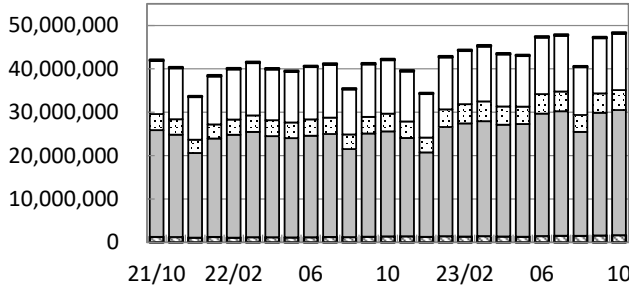
				件数 (件)	増減率(%)	
					前月比	前年同月比
登録	売物件	媒介	専属	5,594	3.2	-0.3
			専任	18,758	3.5	8.6
			一般	9,056	3.9	3.8
			媒介計	33,408	3.6	5.7
			売り主	29,232	2.5	28.0
			代理	1,516	-6.8	4.3
			売物件計	64,156	2.8	14.8
			賃貸物件	172,939	-2.0	-8.6
	登録計	237,095	-0.7	-3.3		
成約報告	売物件		6,169	4.0	5.1	
	賃貸物件		17,469	0.3	9.6	
	成約報告計		23,638	1.3	8.4	
条件検索	売物件		7,671,514	2.8	4.0	
	賃貸物件		3,943,532	1.2	9.2	
	成約売物件		1,237,596	2.1	5.2	
	成約賃貸物件		166,247	2.8	0.9	
	会員検索		12,782	19.8	12.8	
	条件検索計		13,031,671	2.3	5.6	
詳細検索	売物件		2,831,199	4.3	20.0	
	賃貸物件		1,560,691	1.3	1.9	
	成約売物件		166,475	11.1	8.4	
	成約賃貸物件		44,837	-15.6	-3.6	
	詳細検索計		4,603,202	3.3	12.5	
図面取得	売物件		16,995,325	2.1	22.2	
	賃貸物件		9,665,154	1.6	15.3	
	成約売物件		1,996,875	2.6	14.2	
	成約賃貸物件		188,448	1.0	11.3	
	図面検索計		28,845,802	1.9	19.2	
その他	変更・削除・更新・図面登録		1,662,367	4.1	20.1	
総アクセス	売物件(成約含む)		31,209,921	2.6	15.7	
	賃貸物件(成約含む)		17,181,072	1.6	12.2	
	会員検索		12,782	19.8	12.8	
	総アクセス件数		48,403,775	2.2	14.5	

〈参考〉

●首都圏月末在庫状況(圏域)

				件数 (件)	増減率(%)	
					前月比	前年同月比
登録	売物件	媒介	専属	12,785	2.0	13.2
			専任	46,849	1.9	22.6
			一般	23,502	1.9	18.8
			媒介計	83,136	1.9	20.0
			売り主	36,549	1.8	43.5
			代理	2,348	-1.6	33.4
			売物件計	122,033	1.8	26.4
			賃貸物件	319,946	0.7	-13.4
	在庫計	441,979	1.0	-5.1		

(件) 首都圏会員アクセス状況推移



(参考)

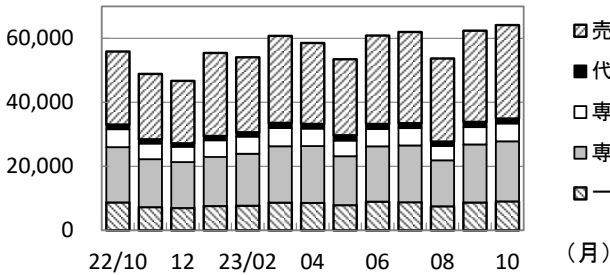
	22/4~22/10	23/4~23/10	前年比%
登録	1,602,312	1,580,744	98.7
成約	151,270	154,009	101.8
条件検索	82,608,311	86,503,896	104.7
詳細検索	26,141,589	30,202,764	115.5
図面検索	161,614,147	189,816,156	117.5
その他	8,675,515	10,405,185	119.9
総合計	280,793,144	318,662,754	113.5

2022年度計	
登録	2,767,155
成約	276,641
条件検索	141,175,083
詳細検索	46,433,632
図面検索	281,497,013
その他	15,576,387
総合計	487,725,911

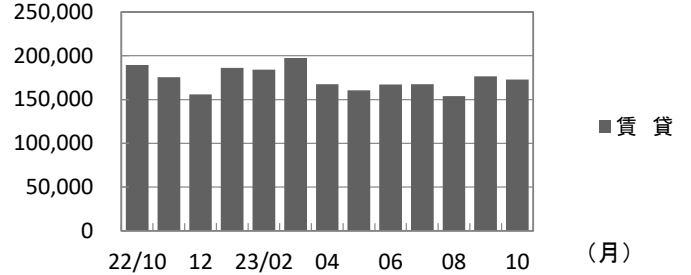
	2022年10月	11月	12月	2023年1月	2月	3月	4月	5月	6月	7月	8月	9月	10月
登録	245,197	224,333	202,523	241,670	238,205	258,112	225,992	213,839	227,884	229,366	207,718	238,850	237,095
成約	21,815	20,695	20,160	24,854	28,831	30,831	22,648	20,636	22,022	23,185	18,541	23,339	23,638
条件検索	12,341,010	11,550,540	10,067,691	12,011,313	12,268,739	12,668,489	12,029,006	11,691,988	13,069,611	12,897,055	11,040,203	12,744,362	13,031,671
詳細検索	4,091,409	3,804,841	3,420,094	4,063,843	4,435,697	4,567,568	4,203,687	4,003,723	4,489,412	4,553,117	3,892,705	4,456,918	4,603,202
図面検索	24,206,827	22,664,927	19,464,301	25,172,180	26,089,336	26,492,122	25,779,508	25,997,855	28,237,778	28,700,987	23,959,857	28,294,369	28,845,802
その他	1,383,713	1,407,019	1,280,923	1,426,385	1,341,069	1,445,476	1,350,747	1,298,578	1,455,964	1,529,805	1,511,510	1,596,214	1,662,367
総合計	42,289,971	39,672,355	34,455,692	42,940,245	44,401,877	45,462,598	43,611,588	43,226,619	47,502,671	47,933,515	40,630,534	47,354,052	48,403,775

* その他は変更、削除、更新、及び図面登録

(件) 首都圏会員の売物件登録推移

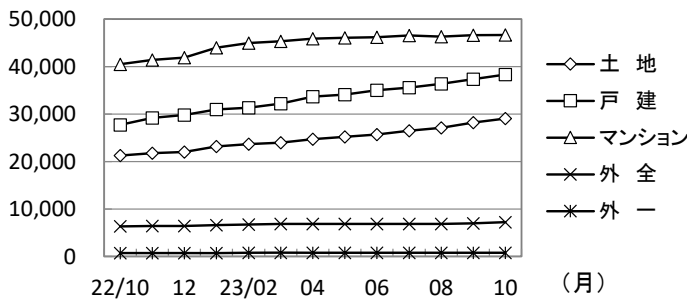


(件) 首都圏会員の賃貸物件登録推移

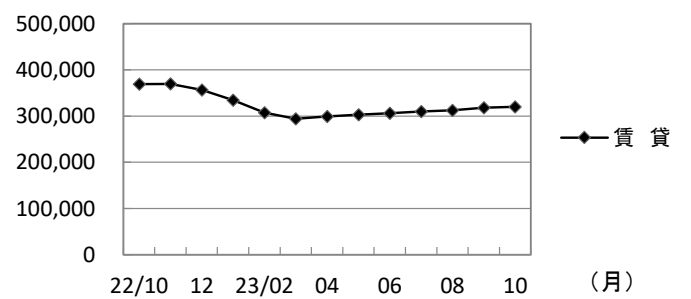


	2022年10月	11月	12月	2023年1月	2月	3月	4月	5月	6月	7月	8月	9月	10月
売物件	売り主	22,834	20,449	19,527	25,963	23,448	27,196	25,306	23,764	27,651	28,493	25,979	28,515
	代理	1,453	1,304	1,067	1,334	1,345	1,586	1,441	1,637	1,588	1,556	1,350	1,627
	専属媒介	5,610	4,901	4,797	5,230	5,358	5,715	5,471	4,909	5,391	5,421	4,499	5,418
	専任媒介	17,265	14,981	14,353	15,315	16,220	17,602	17,748	15,277	17,273	17,733	14,368	18,127
	一般媒介	8,727	7,251	6,971	7,600	7,714	8,672	8,589	7,876	8,980	8,791	7,516	8,713
合計	55,889	48,886	46,715	55,442	54,085	60,771	58,555	53,463	60,883	61,994	53,712	62,400	
賃貸	189,308	175,447	155,808	186,228	184,120	197,341	167,437	160,376	167,001	167,372	154,006	176,450	
総合計	245,197	224,333	202,523	241,670	238,205	258,112	225,992	213,839	227,884	229,366	207,718	238,850	

(件) 首都圏圏域の売物件在庫推移



(件) 首都圏圏域の賃貸物件在庫推移



	2022年10月	11月	12月	2023年1月	2月	3月	4月	5月	6月	7月	8月	9月	10月
売物件	土地	21,253	21,786	22,002	23,151	23,638	23,958	24,678	25,174	25,680	26,496	27,101	28,185
	戸建	27,723	29,190	29,781	30,955	31,347	32,205	33,671	34,084	35,019	35,547	36,356	37,368
	マンション	40,496	41,398	41,869	43,963	44,986	45,355	45,859	46,034	46,165	46,532	46,322	46,605
	外全	6,329	6,448	6,442	6,623	6,725	6,822	6,839	6,870	6,839	6,824	6,823	6,952
	外一	716	733	723	701	749	799	794	776	782	766	786	775
合計	96,517	99,555	100,817	105,393	107,445	109,139	111,841	112,938	114,485	116,165	117,388	119,885	
賃貸	369,337	369,556	356,616	334,405	307,311	294,205	299,189	302,915	306,020	309,653	312,506	317,877	
総合計	465,854	469,111	457,433	439,798	414,756	403,344	411,030	415,853	420,505	425,818	429,894	437,762	

* 外全は住宅以外建物全部、外一は住宅以外建物一部

東日本会員登録状況

(2023年10月度)

		前月末在庫	当月登録	当月成約	当月削除	当月末在庫
専属媒介	土地	4,958	1,378	204	1,132	4,965
	戸建	3,931	1,321	290	887	4,055
	マンション	6,928	3,079	825	2,068	7,089
	住宅以外建物全部	1,197	584	39	477	1,262
	住宅以外建物一部	82	53	8	42	85
	専属計	17,096	6,415	1,366	4,606	17,456
専任媒介	土地	25,635	6,677	954	4,831	26,482
	戸建	21,753	7,375	1,466	5,435	22,120
	マンション	22,323	9,027	2,359	6,347	22,544
	住宅以外建物全部	4,205	1,487	135	1,321	4,227
	住宅以外建物一部	270	119	5	106	276
	専任計	74,186	24,685	4,919	18,040	75,649
一般媒介	土地	19,963	3,162	200	2,686	20,329
	戸建	9,761	2,724	236	2,282	10,102
	マンション	11,544	4,814	288	4,622	11,573
	住宅以外建物全部	4,607	1,678	38	1,525	4,739
	住宅以外建物一部	274	104	6	96	277
	一般計	46,149	12,482	768	11,211	47,020
媒介計	土地	50,556	11,217	1,358	8,649	51,776
	戸建	35,445	11,420	1,992	8,604	36,277
	マンション	40,795	16,920	3,472	13,037	41,206
	住宅以外建物全部	10,009	3,749	212	3,323	10,228
	住宅以外建物一部	626	276	19	244	638
	媒介計	137,431	43,582	7,053	33,857	140,125
売主物件	土地	12,657	5,779	185	5,203	13,025
	戸建	23,649	13,443	817	12,208	24,043
	マンション	12,387	13,318	289	13,231	12,177
	住宅以外建物全部	1,251	862	13	727	1,363
	住宅以外建物一部	226	190	13	172	230
	売主計	50,170	33,592	1,317	31,541	50,838
代理物件	土地	863	292	4	306	858
	戸建	642	397	16	380	659
	マンション	1,105	701	18	744	1,052
	住宅以外建物全部	346	182	3	158	372
	住宅以外建物一部	29	10	0	12	29
	代理計	2,985	1,582	41	1,600	2,970
媒介以外計	土地	13,520	6,071	189	5,509	13,883
	戸建	24,291	13,840	833	12,588	24,702
	マンション	13,492	14,019	307	13,975	13,229
	住宅以外建物全部	1,597	1,044	16	885	1,735
	住宅以外建物一部	255	200	13	184	259
	媒介以外計	53,155	35,174	1,358	33,141	53,808
売物件合計	土地	64,076	17,288	1,547	14,158	65,659
	戸建	59,736	25,260	2,825	21,192	60,979
	マンション	54,287	30,939	3,779	27,012	54,435
	住宅以外建物全部	11,606	4,793	228	4,208	11,963
	住宅以外建物一部	881	476	32	428	897
	総計	190,586	78,756	8,411	66,998	193,933
賃貸物件合計	土地	2,011	437	45	363	2,040
	戸建	8,705	4,484	514	3,834	8,841
	マンション	297,625	167,129	16,176	146,524	302,055
	住宅以外建物全部	3,909	1,387	135	1,203	3,958
	住宅以外建物一部	45,341	14,923	1,339	14,228	44,697
	総計	357,591	188,360	18,209	166,152	361,591
総合計		548,177	267,116	26,620	233,150	555,524

* 取引態様の変更等により「前月末在庫+当月登録-当月成約-当月削除」が「当月末在庫」の数と必ずしも一致しないものもあります。

首都圏会員登録状況

(2023年10月度)

		前月末在庫	当月登録	当月成約	当月削除	当月末在庫
専属媒介	土地	2,974	1,038	152	854	2,993
	戸建	3,032	1,081	239	732	3,131
	マンション	6,398	2,894	782	1,962	6,528
	住宅以外建物全部	1,009	531	30	437	1,071
	住宅以外建物一部	78	50	8	41	79
	専属計	13,491	5,594	1,211	4,026	13,802
専任媒介	土地	12,151	4,235	544	3,152	12,664
	戸建	13,707	5,180	918	4,061	13,859
	マンション	19,569	8,062	2,062	5,812	19,683
	住宅以外建物全部	2,999	1,171	91	1,032	3,043
	住宅以外建物一部	242	110	3	101	246
	専任計	48,668	18,758	3,618	14,158	49,495
一般媒介	土地	7,796	1,535	81	1,379	7,918
	戸建	4,854	1,620	100	1,368	5,074
	マンション	10,088	4,476	239	4,297	10,121
	住宅以外建物全部	3,291	1,335	28	1,226	3,381
	住宅以外建物一部	231	90	6	84	232
	一般計	26,260	9,056	454	8,354	26,726
媒介計	土地	22,921	6,808	777	5,385	23,575
	戸建	21,593	7,881	1,257	6,161	22,064
	マンション	36,055	15,432	3,083	12,071	36,332
	住宅以外建物全部	7,299	3,037	149	2,695	7,495
	住宅以外建物一部	551	250	17	226	557
	媒介計	88,419	33,408	5,283	26,538	90,023
売主物件	土地	7,765	4,647	93	4,288	8,010
	戸建	17,140	11,136	476	10,162	17,614
	マンション	11,405	12,428	260	12,331	11,235
	住宅以外建物全部	1,032	833	8	691	1,157
	住宅以外建物一部	221	188	12	170	226
	売主計	37,563	29,232	849	27,642	38,242
代理物件	土地	671	257	3	275	663
	戸建	601	383	14	372	614
	マンション	1,081	687	17	733	1,026
	住宅以外建物全部	335	179	3	155	362
	住宅以外建物一部	28	10	0	12	28
	代理計	2,716	1,516	37	1,547	2,693
媒介以外計	土地	8,436	4,904	96	4,563	8,673
	戸建	17,741	11,519	490	10,534	18,228
	マンション	12,486	13,115	277	13,064	12,261
	住宅以外建物全部	1,367	1,012	11	846	1,519
	住宅以外建物一部	249	198	12	182	254
	媒介以外計	40,279	30,748	886	29,189	40,935
売物件合計	土地	31,357	11,712	873	9,948	32,248
	戸建	39,334	19,400	1,747	16,695	40,292
	マンション	48,541	28,547	3,360	25,135	48,593
	住宅以外建物全部	8,666	4,049	160	3,541	9,014
	住宅以外建物一部	800	448	29	408	811
	総計	128,698	64,156	6,169	55,727	130,958
賃貸物件合計	土地	1,489	363	37	309	1,506
	戸建	7,864	4,110	441	3,575	7,958
	マンション	272,828	152,918	15,627	134,886	275,234
	住宅以外建物全部	3,400	1,248	114	1,109	3,425
	住宅以外建物一部	42,797	14,300	1,250	13,868	41,979
	総計	328,378	172,939	17,469	153,747	330,102
総合計		457,076	237,095	23,638	209,474	461,060

* 取引態様の変更等により「前月末在庫+当月登録-当月成約-当月削除」が「当月末在庫」の数と必ずしも一致しないものもあります。

首都圏会員登録状況（都県別①）（2023年10月度）

		東 京					埼 玉				
		前月末在庫	当月登録	当月成約	当月削除	当月末在庫	前月末在庫	当月登録	当月成約	当月削除	当月末在庫
専属媒介	土地	1,196	535	74	425	1,224	678	182	27	151	681
	戸建	1,507	562	122	394	1,552	458	155	21	119	466
	マンション	4,643	2,197	536	1,631	4,664	360	149	34	79	393
	住宅以外建物全部	744	428	22	356	794	67	13	0	18	61
	住宅以外建物一部	62	42	6	32	66	3	0	1	1	1
	専属計	8,152	3,764	760	2,838	8,300	1,566	499	83	368	1,602
専任媒介	土地	3,609	1,543	154	1,185	3,799	3,334	1,018	126	737	3,487
	戸建	4,877	1,960	313	1,544	4,971	3,158	1,081	189	870	3,175
	マンション	12,215	5,265	1,185	4,063	12,176	1,890	734	199	481	1,937
	住宅以外建物全部	1,965	809	48	733	1,983	323	105	9	85	336
	住宅以外建物一部	182	86	3	77	186	14	3	0	4	13
	専任計	22,848	9,663	1,703	7,602	23,115	8,719	2,941	523	2,177	8,948
一般媒介	土地	2,566	816	28	737	2,640	835	247	15	160	912
	戸建	2,328	794	46	687	2,389	732	237	14	218	758
	マンション	7,687	3,638	160	3,500	7,726	553	220	19	195	570
	住宅以外建物全部	2,320	1,080	18	998	2,388	288	69	1	90	267
	住宅以外建物一部	198	79	6	78	193	11	1	0	2	10
	一般計	15,099	6,407	258	6,000	15,336	2,419	774	49	665	2,517
媒介計	土地	7,371	2,894	256	2,347	7,663	4,847	1,447	168	1,048	5,080
	戸建	8,712	3,316	481	2,625	8,912	4,348	1,473	224	1,207	4,399
	マンション	24,545	11,100	1,881	9,194	24,566	2,803	1,103	252	755	2,900
	住宅以外建物全部	5,029	2,317	88	2,087	5,165	678	187	10	193	664
	住宅以外建物一部	442	207	15	187	445	28	4	1	7	24
	媒介計	46,099	19,834	2,721	16,440	46,751	12,704	4,214	655	3,210	13,067
売主物件	土地	2,535	2,319	30	2,247	2,573	2,137	963	27	851	2,220
	戸建	5,289	4,115	133	3,777	5,492	4,803	1,849	134	1,649	4,861
	マンション	8,402	9,588	212	9,492	8,281	729	386	13	413	689
	住宅以外建物全部	653	668	5	559	755	74	30	1	32	70
	住宅以外建物一部	166	172	12	147	179	8	3	0	6	5
	売主計	17,045	16,862	392	16,222	17,280	7,751	3,231	175	2,951	7,845
代理物件	土地	290	149	0	157	285	136	33	1	31	137
	戸建	300	254	11	228	327	71	21	2	20	70
	マンション	933	564	15	594	894	22	5	0	7	19
	住宅以外建物全部	284	147	2	125	312	15	2	0	3	13
	住宅以外建物一部	24	10	0	10	26	0	0	0	0	0
	代理計	1,831	1,124	28	1,114	1,844	244	61	3	61	239
媒介以外計	土地	2,825	2,468	30	2,404	2,858	2,273	996	28	882	2,357
	戸建	5,589	4,369	144	4,005	5,819	4,874	1,870	136	1,669	4,931
	マンション	9,335	10,152	227	10,086	9,175	751	391	13	420	708
	住宅以外建物全部	937	815	7	684	1,067	89	32	1	35	83
	住宅以外建物一部	190	182	12	157	205	8	3	0	6	5
	媒介以外計	18,876	17,986	420	17,336	19,124	7,995	3,292	178	3,012	8,084
売物件	土地	10,196	5,362	286	4,751	10,521	7,120	2,443	196	1,930	7,437
	戸建	14,301	7,685	625	6,630	14,731	9,222	3,343	360	2,876	9,330
	マンション	33,880	21,252	2,108	19,280	33,741	3,554	1,494	265	1,175	3,608
	住宅以外建物全部	5,966	3,132	95	2,771	6,232	767	219	11	228	747
	住宅以外建物一部	632	389	27	344	650	36	7	1	13	29
	総計	64,975	37,820	3,141	33,776	65,875	20,699	7,506	833	6,222	21,151
賃貸物件	土地	363	76	4	77	358	459	108	16	90	461
	戸建	5,032	2,531	217	2,272	5,074	914	493	71	389	947
	マンション	196,769	111,326	11,569	98,737	197,806	20,708	11,563	992	9,834	21,428
	住宅以外建物全部	2,074	803	60	755	2,062	500	138	31	140	467
	住宅以外建物一部	34,665	11,983	980	11,857	33,811	1,705	454	64	387	1,708
	総計	238,903	126,719	12,830	113,698	239,111	24,286	12,756	1,174	10,840	25,011
総合計		303,878	164,539	15,971	147,474	304,986	44,985	20,262	2,007	17,062	46,162

首都圏会員登録状況（都県別②）（2023年10月度）

		千 葉					神 奈 川				
		前月末在庫	当月登録	当月成約	当月削除	当月末在庫	前月末在庫	当月登録	当月成約	当月削除	当月末在庫
専属媒介	土地	541	123	24	131	509	559	198	27	147	579
	戸建	443	184	38	104	484	624	180	58	115	629
	マンション	354	138	55	47	389	1,041	410	157	205	1,082
	住宅以外建物全部	76	43	5	25	88	122	47	3	38	128
	住宅以外建物一部	5	2	0	3	4	8	6	1	5	8
専属計	1,419	490	122	310	1,474	2,354	841	246	510	2,426	
専任媒介	土地	2,716	646	121	470	2,768	2,492	1,028	143	760	2,610
	戸建	2,335	844	171	619	2,374	3,337	1,295	245	1,028	3,339
	マンション	1,646	600	225	332	1,686	3,818	1,463	453	936	3,884
	住宅以外建物全部	273	93	12	85	275	438	164	22	129	449
	住宅以外建物一部	12	6	0	6	12	34	15	0	14	35
専任計	6,982	2,189	529	1,512	7,115	10,119	3,965	863	2,867	10,317	
一般媒介	土地	3,467	254	16	259	3,453	928	218	22	223	913
	戸建	832	258	18	194	904	962	331	22	269	1,023
	マンション	485	173	23	163	477	1,363	445	37	439	1,348
	住宅以外建物全部	214	55	7	44	219	469	131	2	94	507
	住宅以外建物一部	6	2	0	1	7	16	8	0	3	22
一般計	5,004	742	64	661	5,060	3,738	1,133	83	1,028	3,813	
媒介計	土地	6,724	1,023	161	860	6,730	3,979	1,444	192	1,130	4,102
	戸建	3,610	1,286	227	917	3,762	4,923	1,806	325	1,412	4,991
	マンション	2,485	911	303	542	2,552	6,222	2,318	647	1,580	6,314
	住宅以外建物全部	563	191	24	154	582	1,029	342	27	261	1,084
	住宅以外建物一部	23	10	0	10	23	58	29	1	22	65
媒介計	13,405	3,421	715	2,483	13,649	16,211	5,939	1,192	4,405	16,556	
売主物件	土地	1,571	474	18	408	1,614	1,522	891	18	782	1,603
	戸建	2,597	1,680	96	1,549	2,619	4,451	3,492	113	3,187	4,642
	マンション	532	255	9	235	541	1,742	2,199	26	2,191	1,724
	住宅以外建物全部	91	51	0	17	119	214	84	2	83	213
	住宅以外建物一部	4	0	0	0	4	43	13	0	17	38
売主計	4,795	2,460	123	2,209	4,897	7,972	6,679	159	6,260	8,220	
代理物件	土地	134	13	2	29	117	111	62	0	58	124
	戸建	77	60	0	72	67	153	48	1	52	150
	マンション	17	5	0	9	14	109	113	2	123	99
	住宅以外建物全部	10	7	0	9	8	26	23	1	18	29
	住宅以外建物一部	1	0	0	1	0	3	0	0	1	2
代理計	239	85	2	120	206	402	246	4	252	404	
媒介以外計	土地	1,705	487	20	437	1,731	1,633	953	18	840	1,727
	戸建	2,674	1,740	96	1,621	2,686	4,604	3,540	114	3,239	4,792
	マンション	549	260	9	244	555	1,851	2,312	28	2,314	1,823
	住宅以外建物全部	101	58	0	26	127	240	107	3	101	242
	住宅以外建物一部	5	0	0	1	4	46	13	0	18	40
媒介以外計	5,034	2,545	125	2,329	5,103	8,374	6,925	163	6,512	8,624	
売物件	土地	8,429	1,510	181	1,297	8,461	5,612	2,397	210	1,970	5,829
	戸建	6,284	3,026	323	2,538	6,448	9,527	5,346	439	4,651	9,783
	マンション	3,034	1,171	312	786	3,107	8,073	4,630	675	3,894	8,137
	住宅以外建物全部	664	249	24	180	709	1,269	449	30	362	1,326
	住宅以外建物一部	28	10	0	11	27	104	42	1	40	105
合計	18,439	5,966	840	4,812	18,752	24,585	12,864	1,355	10,917	25,180	
賃貸物件	土地	352	80	7	73	352	315	99	10	69	335
	戸建	733	417	65	344	741	1,185	669	88	570	1,196
	マンション	16,879	9,125	1,221	7,806	16,977	38,472	20,904	1,845	18,509	39,023
	住宅以外建物全部	245	88	13	62	258	581	219	10	152	638
	住宅以外建物一部	1,625	648	66	595	1,612	4,802	1,215	140	1,029	4,848
合計	19,834	10,358	1,372	8,880	19,940	45,355	23,106	2,093	20,329	46,040	
総合計	38,273	16,324	2,212	13,692	38,692	69,940	35,970	3,448	31,246	71,220	

東日本圏域登録状況

(2023年10月度)

		前月末在庫	当月登録	当月成約	当月削除	当月末在庫
専属媒介	土地	4,873	1,353	201	1,111	4,880
	戸建	3,879	1,292	290	868	3,995
	マンション	6,794	2,934	798	1,965	6,942
	住宅以外建物全部	1,084	476	40	388	1,131
	住宅以外建物一部	83	53	8	42	86
	専属計	16,713	6,108	1,337	4,374	17,034
専任媒介	土地	25,467	6,669	950	4,805	26,339
	戸建	21,602	7,335	1,462	5,394	21,976
	マンション	21,938	8,848	2,359	6,156	22,173
	住宅以外建物全部	3,901	1,366	133	1,220	3,906
	住宅以外建物一部	291	130	9	109	301
	専任計	73,199	24,348	4,913	17,684	74,695
一般媒介	土地	22,357	3,211	200	2,667	22,789
	戸建	9,563	2,677	239	2,244	9,889
	マンション	11,095	4,429	285	4,217	11,145
	住宅以外建物全部	4,309	1,535	38	1,392	4,431
	住宅以外建物一部	271	101	6	93	274
	一般計	47,595	11,953	768	10,613	48,528
媒介計	土地	52,697	11,233	1,351	8,583	54,008
	戸建	35,044	11,304	1,991	8,506	35,860
	マンション	39,827	16,211	3,442	12,338	40,260
	住宅以外建物全部	9,294	3,377	211	3,000	9,468
	住宅以外建物一部	645	284	23	244	661
	媒介計	137,507	42,409	7,018	32,671	140,257
売主物件	土地	12,526	5,718	185	5,162	12,874
	戸建	23,488	13,373	811	12,142	23,884
	マンション	12,212	13,232	289	13,136	12,010
	住宅以外建物全部	1,241	835	14	705	1,346
	住宅以外建物一部	224	191	13	168	233
	売主計	49,691	33,349	1,312	31,313	50,347
代理物件	土地	826	283	4	294	822
	戸建	620	392	16	374	637
	マンション	1,083	673	18	720	1,025
	住宅以外建物全部	307	178	3	155	330
	住宅以外建物一部	30	11	0	13	30
	代理計	2,866	1,537	41	1,556	2,844
媒介以外計	土地	13,352	6,001	189	5,456	13,696
	戸建	24,108	13,765	827	12,516	24,521
	マンション	13,295	13,905	307	13,856	13,035
	住宅以外建物全部	1,548	1,013	17	860	1,676
	住宅以外建物一部	254	202	13	181	263
	媒介以外計	52,557	34,886	1,353	32,869	53,191
売物件合計	土地	66,049	17,234	1,540	14,039	67,704
	戸建	59,152	25,069	2,818	21,022	60,381
	マンション	53,122	30,116	3,749	26,194	53,295
	住宅以外建物全部	10,842	4,390	228	3,860	11,144
	住宅以外建物一部	899	486	36	425	924
	総計	190,064	77,295	8,371	65,540	193,448
賃貸物件合計	土地	1,923	428	45	357	1,949
	戸建	8,052	4,298	502	3,544	8,304
	マンション	293,210	165,239	16,158	144,605	297,686
	住宅以外建物全部	3,855	1,365	135	1,184	3,901
	住宅以外建物一部	44,622	14,723	1,329	13,911	44,105
	総計	351,662	186,053	18,169	163,601	355,945
総合計		541,726	263,348	26,540	229,141	549,393

* 取引態様の変更等により「前月末在庫+当月登録-当月成約-当月削除」が「当月末在庫」の数と必ずしも一致しないものもあります。

首都圏圏域登録状況

(2023年10月度)

		前月末在庫	当月登録	当月成約	当月削除	当月末在庫
専属媒介	土地	2,625	934	149	744	2,655
	戸建	2,842	1,002	236	674	2,925
	マンション	6,223	2,724	754	1,843	6,332
	住宅以外建物全部	770	325	32	263	798
	住宅以外建物一部	75	49	8	41	75
	専属計	12,535	5,034	1,179	3,565	12,785
専任媒介	土地	11,162	4,009	535	2,935	11,681
	戸建	13,216	5,048	903	3,929	13,385
	マンション	18,921	7,785	2,044	5,530	19,061
	住宅以外建物全部	2,452	960	88	857	2,467
	住宅以外建物一部	245	117	6	99	255
	専任計	45,996	17,919	3,576	13,350	46,849
一般媒介	土地	6,589	1,246	81	1,097	6,692
	戸建	4,280	1,463	99	1,219	4,490
	マンション	9,396	3,926	237	3,742	9,433
	住宅以外建物全部	2,571	1,006	28	891	2,669
	住宅以外建物一部	217	81	5	76	218
	一般計	23,053	7,722	450	7,025	23,502
媒介計	土地	20,376	6,189	765	4,776	21,028
	戸建	20,338	7,513	1,238	5,822	20,800
	マンション	34,540	14,435	3,035	11,115	34,826
	住宅以外建物全部	5,793	2,291	148	2,011	5,934
	住宅以外建物一部	537	247	19	216	548
	媒介計	81,584	30,675	5,205	23,940	83,136
売主物件	土地	7,283	4,462	90	4,137	7,503
	戸建	16,477	10,905	455	9,955	16,948
	マンション	11,026	11,916	258	11,830	10,846
	住宅以外建物全部	920	740	8	607	1,035
	住宅以外建物一部	209	180	12	159	217
	売主計	35,915	28,203	823	26,688	36,549
代理物件	土地	526	213	3	230	517
	戸建	553	370	14	358	566
	マンション	1,039	650	17	700	979
	住宅以外建物全部	239	167	3	147	257
	住宅以外建物一部	29	11	0	13	29
	代理計	2,386	1,411	37	1,448	2,348
媒介以外計	土地	7,809	4,675	93	4,367	8,020
	戸建	17,030	11,275	469	10,313	17,514
	マンション	12,065	12,566	275	12,530	11,825
	住宅以外建物全部	1,159	907	11	754	1,292
	住宅以外建物一部	238	191	12	172	246
	媒介以外計	38,301	29,614	860	28,136	38,897
売物件合計	土地	28,185	10,864	858	9,143	29,048
	戸建	37,368	18,788	1,707	16,135	38,314
	マンション	46,605	27,001	3,310	23,645	46,651
	住宅以外建物全部	6,952	3,198	159	2,765	7,226
	住宅以外建物一部	775	438	31	388	794
	総計	119,885	60,289	6,065	52,076	122,033
賃貸物件合計	土地	1,306	342	35	292	1,321
	戸建	6,859	3,828	425	3,189	7,073
	マンション	265,130	149,504	15,513	131,477	267,644
	住宅以外建物全部	3,188	1,198	113	1,055	3,218
	住宅以外建物一部	41,394	13,960	1,239	13,425	40,690
	総計	317,877	168,832	17,325	149,438	319,946
総合計		437,762	229,121	23,390	201,514	441,979

* 取引態様の変更等により「前月末在庫+当月登録-当月成約-当月削除」が「当月末在庫」の数と必ずしも一致しないものもあります。

首都圏圏域登録状況（都県別①）（2023年10月度）

		東 京					埼 玉				
		前月末在庫	当月登録	当月成約	当月削除	当月末在庫	前月末在庫	当月登録	当月成約	当月削除	当月末在庫
専属媒介	土 地	839	354	71	251	866	695	204	26	177	695
	戸 建	1,151	398	107	272	1,169	561	187	27	152	563
	マンション	3,721	1,700	416	1,284	3,715	555	232	73	114	595
	住宅以外建物全部	386	160	22	134	388	102	33	1	29	106
	住宅以外建物一部	53	35	6	34	48	4	1	1	0	4
	専 属 計	6,150	2,647	622	1,975	6,186	1,917	657	128	472	1,963
専任媒介	土 地	2,418	1,154	133	832	2,591	3,370	1,059	129	775	3,529
	戸 建	3,743	1,478	280	1,186	3,749	3,345	1,198	191	957	3,393
	マンション	10,195	4,344	1,051	3,236	10,212	2,239	854	235	589	2,258
	住宅以外建物全部	1,088	503	42	457	1,084	412	130	10	111	422
	住宅以外建物一部	159	70	4	66	158	13	3	0	2	14
	専 任 計	17,603	7,549	1,510	5,777	17,794	9,379	3,244	565	2,434	9,616
一般媒介	土 地	1,008	382	24	339	1,048	889	272	18	179	964
	戸 建	1,428	485	38	418	1,461	853	287	19	250	887
	マンション	6,151	2,576	151	2,490	6,133	798	372	23	345	817
	住宅以外建物全部	1,315	531	17	482	1,357	346	135	2	135	345
	住宅以外建物一部	150	60	4	56	150	17	2	0	3	16
	一 般 計	10,052	4,034	234	3,785	10,149	2,903	1,068	62	912	3,029
媒介計	土 地	4,265	1,890	228	1,422	4,505	4,954	1,535	173	1,131	5,188
	戸 建	6,322	2,361	425	1,876	6,379	4,759	1,672	237	1,359	4,843
	マンション	20,067	8,620	1,618	7,010	20,060	3,592	1,458	331	1,048	3,670
	住宅以外建物全部	2,789	1,194	81	1,073	2,829	860	298	13	275	873
	住宅以外建物一部	362	165	14	156	356	34	6	1	5	34
	媒 介 計	33,805	14,230	2,366	11,537	34,129	14,199	4,969	755	3,818	14,608
売主物件	土 地	1,870	1,916	22	1,855	1,908	2,162	1,089	29	955	2,264
	戸 建	4,066	3,181	103	2,891	4,253	5,046	2,185	127	1,960	5,135
	マンション	5,788	6,386	159	6,372	5,640	1,467	1,361	28	1,318	1,483
	住宅以外建物全部	418	385	3	334	463	129	143	2	91	178
	住宅以外建物一部	119	141	12	121	127	11	3	0	5	9
	売 主 計	12,261	12,009	299	11,573	12,391	8,815	4,781	186	4,329	9,069
代理物件	土 地	121	85	1	89	118	147	34	0	31	150
	戸 建	193	178	6	148	221	112	39	6	44	102
	マンション	706	410	14	438	666	102	72	0	70	104
	住宅以外建物全部	150	121	3	100	171	30	6	0	6	28
	住宅以外建物一部	21	10	0	11	21	1	0	0	0	1
	代 理 計	1,191	804	24	786	1,197	392	151	6	151	385
媒介以外計	土 地	1,991	2,001	23	1,944	2,026	2,309	1,123	29	986	2,414
	戸 建	4,259	3,359	109	3,039	4,474	5,158	2,224	133	2,004	5,237
	マンション	6,494	6,796	173	6,810	6,306	1,569	1,433	28	1,388	1,587
	住宅以外建物全部	568	506	6	434	634	159	149	2	97	206
	住宅以外建物一部	140	151	12	132	148	12	3	0	5	10
	媒介以外計	13,452	12,813	323	12,359	13,588	9,207	4,932	192	4,480	9,454
売物件	土 地	6,256	3,891	251	3,366	6,531	7,263	2,658	202	2,117	7,602
	戸 建	10,581	5,720	534	4,915	10,853	9,917	3,896	370	3,363	10,080
	マンション	26,561	15,416	1,791	13,820	26,366	5,161	2,891	359	2,436	5,257
	住宅以外建物全部	3,357	1,700	87	1,507	3,463	1,019	447	15	372	1,079
	住宅以外建物一部	502	316	26	288	504	46	9	1	10	44
	総 計	47,257	27,043	2,689	23,896	47,717	23,406	9,901	947	8,298	24,062
賃貸物件	土 地	149	53	4	63	135	487	115	15	95	492
	戸 建	2,823	1,706	170	1,425	2,934	1,279	711	77	562	1,351
	マンション	170,285	96,883	10,211	85,383	171,581	25,287	14,058	1,404	12,035	25,904
	住宅以外建物全部	1,526	656	47	572	1,563	704	222	35	233	658
	住宅以外建物一部	31,438	10,807	918	10,538	30,789	2,298	661	35	608	2,266
	総 計	206,221	110,105	11,350	97,981	207,002	30,055	15,767	1,616	13,533	30,671
総 合 計		253,478	137,148	14,039	121,877	254,719	53,461	25,668	2,563	21,831	54,733

首都圏圏域登録状況(都県別②)(2023年10月度)

		千 葉					神 奈 川				
		前月末在庫	当月登録	当月成約	当月削除	当月末在庫	前月末在庫	当月登録	当月成約	当月削除	当月末在庫
専属媒介	土地	620	168	25	175	586	471	208	27	141	508
	戸建	492	213	40	125	540	638	204	62	125	653
	マンション	523	221	76	99	567	1,424	571	189	346	1,455
	住宅以外建物全部	121	72	5	49	138	161	60	4	51	166
	住宅以外建物一部	6	1	0	3	4	12	12	1	4	19
	専属計	1,762	675	146	451	1,835	2,706	1,055	283	667	2,801
専任媒介	土地	2,915	763	130	558	2,986	2,459	1,033	143	770	2,575
	戸建	2,556	966	181	688	2,636	3,572	1,406	251	1,098	3,607
	マンション	1,848	708	252	414	1,880	4,639	1,879	506	1,291	4,711
	住宅以外建物全部	391	135	10	120	402	561	192	26	169	559
	住宅以外建物一部	16	11	1	8	18	57	33	1	23	65
	専任計	7,726	2,583	574	1,788	7,922	11,288	4,543	927	3,351	11,517
一般媒介	土地	3,809	353	20	343	3,804	883	239	19	236	876
	戸建	953	320	17	238	1,042	1,046	371	25	313	1,100
	マンション	606	264	25	226	631	1,841	714	38	681	1,852
	住宅以外建物全部	357	129	4	100	383	553	211	5	174	584
	住宅以外建物一部	11	4	0	3	12	39	15	1	14	40
	一般計	5,736	1,070	66	910	5,872	4,362	1,550	88	1,418	4,452
媒介計	土地	7,344	1,284	175	1,076	7,376	3,813	1,480	189	1,147	3,959
	戸建	4,001	1,499	238	1,051	4,218	5,256	1,981	338	1,536	5,360
	マンション	2,977	1,193	353	739	3,078	7,904	3,164	733	2,318	8,018
	住宅以外建物全部	869	336	19	269	923	1,275	463	35	394	1,309
	住宅以外建物一部	33	16	1	14	34	108	60	3	41	124
	媒介計	15,224	4,328	786	3,149	15,629	18,356	7,148	1,298	5,436	18,770
売主物件	土地	1,743	566	24	483	1,801	1,508	891	15	844	1,530
	戸建	2,914	2,087	110	1,893	2,986	4,451	3,452	115	3,211	4,574
	マンション	932	725	17	735	903	2,839	3,444	54	3,405	2,820
	住宅以外建物全部	123	65	1	30	151	250	147	2	152	243
	住宅以外建物一部	9	4	0	4	9	70	32	0	29	72
	売主計	5,721	3,447	152	3,145	5,850	9,118	7,966	186	7,641	9,239
代理物件	土地	168	25	2	36	156	90	69	0	74	93
	戸建	106	93	1	107	96	142	60	1	59	147
	マンション	37	23	0	27	35	194	145	3	165	174
	住宅以外建物全部	25	9	0	10	24	34	31	0	31	34
	住宅以外建物一部	3	0	0	1	2	4	1	0	1	5
	代理計	339	150	3	181	313	464	306	4	330	453
媒介以外計	土地	1,911	591	26	519	1,957	1,598	960	15	918	1,623
	戸建	3,020	2,180	111	2,000	3,082	4,593	3,512	116	3,270	4,721
	マンション	969	748	17	762	938	3,033	3,589	57	3,570	2,994
	住宅以外建物全部	148	74	1	40	175	284	178	2	183	277
	住宅以外建物一部	12	4	0	5	11	74	33	0	30	77
	媒介以外計	6,060	3,597	155	3,326	6,163	9,582	8,272	190	7,971	9,692
売物件合計	土地	9,255	1,875	201	1,595	9,333	5,411	2,440	204	2,065	5,582
	戸建	7,021	3,679	349	3,051	7,300	9,849	5,493	454	4,806	10,081
	マンション	3,946	1,941	370	1,501	4,016	10,937	6,753	790	5,888	11,012
	住宅以外建物全部	1,017	410	20	309	1,098	1,559	641	37	577	1,586
	住宅以外建物一部	45	20	1	19	45	182	93	3	71	201
	総計	21,284	7,925	941	6,475	21,792	27,938	15,420	1,488	13,407	28,462
賃貸物件合計	土地	368	78	6	70	370	302	96	10	64	324
	戸建	1,167	624	76	536	1,179	1,590	787	102	666	1,609
	マンション	21,553	11,839	1,406	10,273	21,714	48,005	26,724	2,492	23,786	48,445
	住宅以外建物全部	400	123	17	86	420	558	197	14	164	577
	住宅以外建物一部	2,150	803	74	783	2,096	5,508	1,689	162	1,496	5,539
	総計	25,638	13,467	1,579	11,748	25,779	55,963	29,493	2,780	26,176	56,494
総合計		46,922	21,392	2,520	18,223	47,571	83,901	44,913	4,268	39,583	84,956