

2023(令和5)年9月度 レインズシステム利用実績報告

(9月1日～30日)

この報告は標記期間内で当機構会員が物件情報登録・成約報告・検索等レインズシステムを利用した実績を集計したものです。

不動産流通市場の動向を表わしているものではないことにご注意ください。

* 会員アクセス状況に「詳細検索」を追加しました。総アクセス件数の前月比・前年同月比は「詳細検索」を含めた件数で比較して算出しています。

〔東日本〕

●東日本会員アクセス状況

				件数 (件)	増減率(%)		
					前月比	前年同月比	
登録	売物件	媒介	専属	6,189	19.6	2.1	
			専任	23,857	23.7	10.4	
			一般	12,306	16.9	8.0	
			媒介計	42,352	21.0	8.4	
			売り主		33,259	12.2	34.4
			代理		1,680	19.7	25.1
			売物件計		77,291	17.0	18.6
			賃貸物件		194,032	15.7	-2.7
			登録計		271,323	16.1	2.6
		成約報告	売物件		8,054	32.5	6.9
賃貸物件	18,181			22.8	7.8		
成約報告計	26,235			25.7	7.5		
条件検索	売物件		7,921,077	17.1	3.2		
		賃貸物件	3,912,488	10.9	9.6		
		成約売物件	1,315,663	19.6	4.4		
		成約賃貸物件	162,904	11.8	0.4		
		会員検索	11,243	-19.2	-23.8		
		条件検索計	13,323,375	15.3	5.1		
詳細検索	売物件		2,960,007	16.0	22.1		
		賃貸物件	1,544,918	13.1	6.1		
		成約売物件	164,635	21.3	10.6		
		成約賃貸物件	53,362	-44.0	7.8		
		詳細検索計	4,722,922	13.9	15.8		
図面取得	売物件		17,255,690	20.2	21.5		
		賃貸物件	9,530,018	13.2	15.6		
		成約売物件	2,056,081	22.8	13.2		
		成約賃貸物件	186,948	15.4	17.0		
		図面検索計	29,028,737	18.0	18.8		
その他	変更・削除・更新・図面登録		1,706,701	5.4	22.2		
総アクセス	売物件(成約含む)		32,055,936	19.1	15.2		
		賃貸物件(成約含む)	17,012,114	11.5	13.2		
		会員検索	11,243	-19.2	-23.8		
		総アクセス件数	49,079,293	16.4	14.5		

〈参考〉

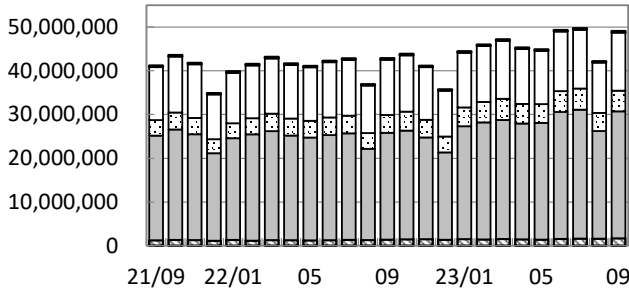
●東日本月末在庫状況(圏域)

				件数 (件)	増減率(%)		
					前月比	前年同月比	
登録	売物件	媒介	専属	16,713	0.1	15.0	
			専任	73,199	2.2	23.8	
			一般	47,595	1.8	24.9	
			媒介計	137,507	1.8	23.0	
			売り主		49,691	2.5	41.1
			代理		2,866	4.4	37.1
			売物件計		190,064	2.0	27.5
			賃貸物件		351,662	2.7	-11.9
			在庫計		541,726	2.4	-1.2



公益財団法人 東日本不動産流通機構 2023(令和5)年10月10日
〒101-0044 東京都千代田区鍛冶町2-3-2 神田センタービルディング2F TEL. 03-5296-9350

(件) 東日本会員アクセス状況推移



(参考)

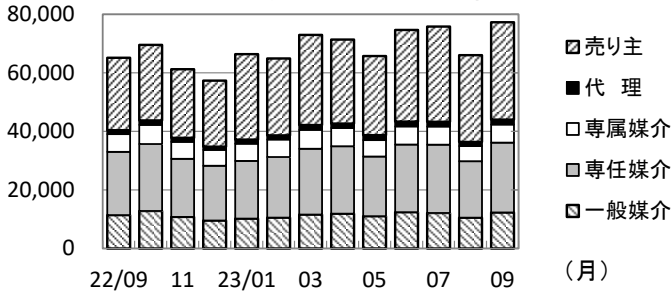
	22/4~22/9	23/4~23/9	前年比%
登録	1,515,917	1,510,509	99.6
成約	144,977	146,334	100.9
条件検索	73,612,166	76,891,190	104.5
詳細検索	23,473,614	27,244,369	116.1
図面検索	141,089,425	165,300,724	117.2
その他	7,840,736	9,403,648	119.9
総合計	247,676,835	280,496,774	113.3

2022年度計	
登録	3,087,898
成約	308,805
条件検索	147,720,115
詳細検索	49,296,450
図面検索	288,937,000
その他	16,720,669
総合計	506,070,937

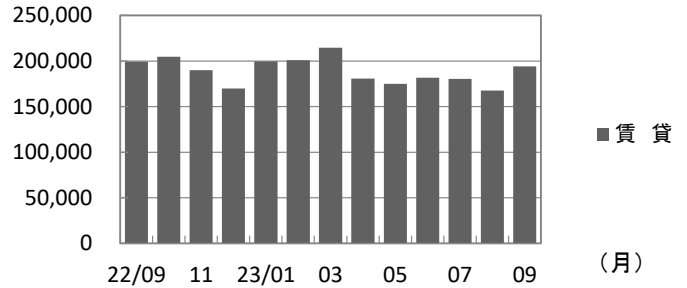
	2022年9月	10月	11月	12月	2023年1月	2月	3月	4月	5月	6月	7月	8月	9月
登録	264,541	274,183	251,360	227,261	265,871	265,676	287,630	252,229	240,693	256,463	256,113	233,688	271,323
成約	24,404	24,584	23,196	22,683	27,224	31,735	34,406	25,406	23,049	24,840	25,925	20,879	26,235
条件検索	12,682,195	12,902,554	12,067,865	10,520,054	12,541,636	12,813,644	13,262,196	12,604,850	12,244,294	13,671,557	13,493,700	11,553,414	13,323,375
詳細検索	4,078,906	4,336,185	4,038,783	3,630,628	4,299,636	4,675,694	4,841,910	4,479,667	4,289,567	4,772,482	4,832,046	4,147,685	4,722,922
図面検索	24,425,274	24,849,359	23,251,905	19,974,020	25,808,524	26,759,728	27,204,039	26,480,155	26,693,598	29,014,948	29,477,690	24,605,596	29,028,737
その他	1,396,722	1,480,034	1,509,341	1,371,515	1,521,345	1,443,029	1,554,669	1,468,886	1,400,861	1,568,434	1,638,962	1,619,804	1,706,701
総合計	42,872,042	43,866,899	41,142,450	35,746,161	44,464,236	45,989,506	47,184,850	45,311,193	44,892,062	49,308,724	49,724,436	42,181,066	49,079,293

* その他は変更、削除、更新、及び図面登録

(件) 東日本会員の売物件登録推移

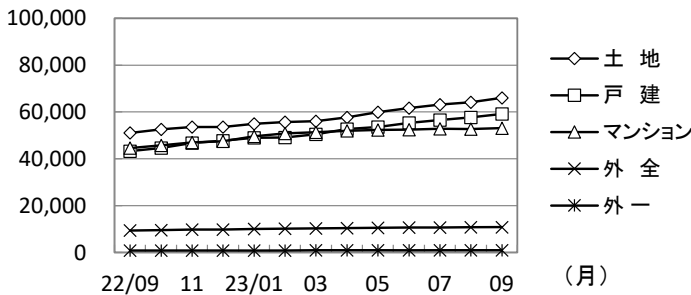


(件) 東日本会員の賃貸物件登録推移

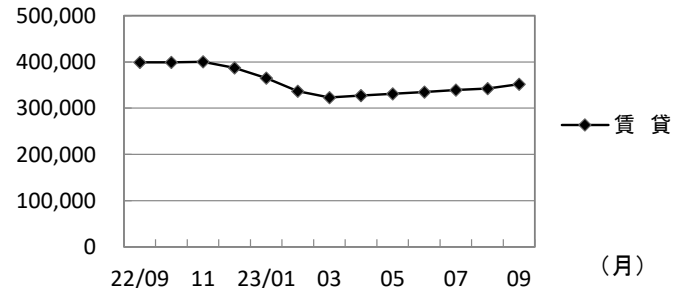


	2022年9月	10月	11月	12月	2023年1月	2月	3月	4月	5月	6月	7月	8月	9月	
売物件	売り主	24,744	25,805	23,443	22,564	29,195	26,280	30,790	28,701	27,024	31,301	32,540	29,650	33,259
	代理	1,343	1,527	1,361	1,106	1,390	1,399	1,646	1,499	1,694	1,644	1,605	1,404	1,680
	専属媒介	6,062	6,545	5,800	5,414	5,891	5,992	6,460	6,241	5,612	6,198	6,212	5,176	6,189
	専任媒介	21,613	22,871	19,852	18,710	19,704	20,702	22,483	23,035	20,383	23,113	23,337	19,291	23,857
	一般媒介	11,397	12,809	10,781	9,552	10,206	10,543	11,587	11,894	11,031	12,399	12,124	10,524	12,306
合計	65,159	69,557	61,237	57,346	66,386	64,916	72,966	71,370	65,744	74,655	75,818	66,045	77,291	
賃貸	199,382	204,626	190,123	169,915	199,485	200,760	214,664	180,859	174,949	181,808	180,295	167,643	194,032	
総合計	264,541	274,183	251,360	227,261	265,871	265,676	287,630	252,229	240,693	256,463	256,113	233,688	271,323	

(件) 東日本圏域の売物件在庫推移



(件) 東日本圏域の賃貸物件在庫推移



	2022年9月	10月	11月	12月	2023年1月	2月	3月	4月	5月	6月	7月	8月	9月	
売物件	土地	51,039	52,565	53,602	53,589	54,966	55,664	56,077	57,671	59,955	61,618	63,158	64,211	66,049
	戸建	43,286	44,619	46,685	47,682	49,033	49,151	50,411	52,682	53,644	55,324	56,585	57,725	59,152
	マンション	44,575	45,777	46,958	47,458	49,656	50,784	51,357	52,017	52,308	52,482	52,876	52,738	53,122
	外全	9,361	9,579	9,765	9,734	10,000	10,149	10,264	10,355	10,511	10,648	10,705	10,721	10,842
	外一	812	839	858	841	808	859	919	918	899	920	890	905	899
合計	149,073	153,379	157,868	159,304	164,463	166,607	169,028	173,643	177,317	180,992	184,214	186,300	190,064	
賃貸	399,091	398,908	400,176	386,972	364,911	337,060	323,141	327,549	331,332	334,784	339,310	342,539	351,662	
総合計	548,164	552,287	558,044	546,276	529,374	503,667	492,169	501,192	508,649	515,776	523,524	528,839	541,726	

* 外全は住宅以外建物全部、外一は住宅以外建物一部

2023(令和5)年9月度 レインズシステム利用実績報告

(9月1日～30日)

〔首都圏〕

●首都圏会員アクセス状況

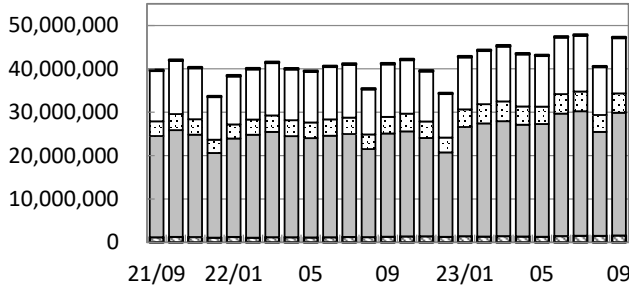
				件数 (件)	増減率(%)	
					前月比	前年同月比
登録	売物件	媒介	専属	5,418	20.4	2.0
			専任	18,127	26.2	13.2
			一般	8,713	15.9	16.1
			媒介計	32,258	22.3	11.9
		売り主		28,515	9.8	30.9
		代理		1,627	20.5	28.2
		売物件計		62,400	16.2	20.3
		賃貸物件		176,450	14.6	-4.3
	登録計		238,850	15.0	1.1	
成約報告	売物件		5,930	35.0	6.5	
	賃貸物件		17,409	23.0	7.6	
	成約報告計		23,339	25.9	7.3	
条件検索	売物件		7,462,004	17.4	3.0	
	賃貸物件		3,898,214	10.9	9.7	
	成約売物件		1,211,783	19.7	4.5	
	成約賃貸物件		161,692	11.8	0.4	
	会員検索		10,669	-20.3	-22.2	
	条件検索計		12,744,362	15.4	5.1	
詳細検索	売物件		2,713,179	17.3	23.4	
	賃貸物件		1,540,793	13.1	6.1	
	成約売物件		149,791	21.9	12.7	
	成約賃貸物件		53,155	-44.1	7.9	
	詳細検索計		4,456,918	14.5	16.3	
図面取得	売物件		16,647,987	20.5	21.5	
	賃貸物件		9,514,117	13.3	15.8	
	成約売物件		1,945,727	22.7	13.2	
	成約賃貸物件		186,538	15.4	17.0	
	図面検索計		28,294,369	18.1	18.9	
その他	変更・削除・更新・図面登録			1,596,214	5.6	22.5
総アクセス	売物件(成約含む)			30,429,345	19.5	15.3
	賃貸物件(成約含む)			16,914,038	11.6	13.4
	会員検索			10,669	-20.3	-22.2
	総アクセス件数			47,354,052	16.5	14.6

〈参考〉

●首都圏月末在庫状況(圏域)

				件数 (件)	増減率(%)	
					前月比	前年同月比
登録	売物件	媒介	専属	12,535	-0.2	13.8
			専任	45,996	2.9	24.2
			一般	23,053	1.5	19.5
			媒介計	81,584	2.1	21.1
		売り主		35,915	2.1	44.7
		代理		2,386	5.5	41.7
		売物件計		119,885	2.1	27.7
		賃貸物件		317,877	1.7	-13.9
	在庫計		437,762	1.8	-5.5	

(件) 首都圏会員アクセス状況推移



(参考)

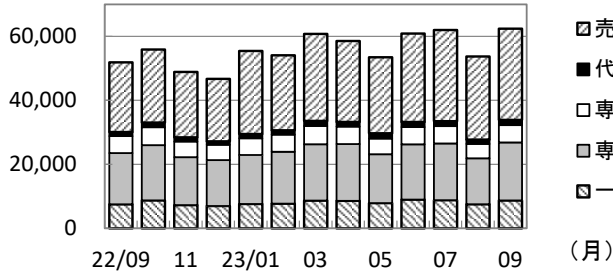
	22/4~22/9	23/4~23/9	前年比%
登録	1,357,115	1,343,649	99.0
成約	129,455	130,371	100.7
条件検索	70,267,301	73,472,225	104.6
詳細検索	22,050,180	25,599,562	116.1
図面検索	137,407,320	160,970,354	117.1
その他	7,291,802	8,742,818	119.9
総合計	238,503,173	270,258,979	113.3

2022年度計	
登録	2,767,155
成約	276,641
条件検索	141,175,083
詳細検索	46,433,632
図面検索	281,497,013
その他	15,576,387
総合計	487,725,911

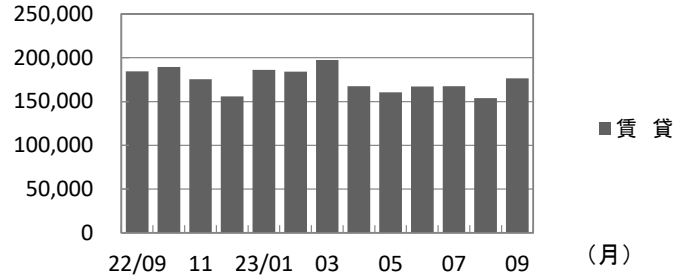
	2022年9月	10月	11月	12月	2023年1月	2月	3月	4月	5月	6月	7月	8月	9月
登録	236,193	245,197	224,333	202,523	241,670	238,205	258,112	225,992	213,839	227,884	229,366	207,718	238,850
成約	21,750	21,815	20,695	20,160	24,854	28,831	30,831	22,648	20,636	22,022	23,185	18,541	23,339
条件検索	12,129,352	12,341,010	11,550,540	10,067,691	12,011,313	12,268,739	12,668,489	12,029,006	11,691,988	13,069,611	12,897,055	11,040,203	12,744,362
詳細検索	3,831,658	4,091,409	3,804,841	3,420,094	4,063,843	4,435,697	4,567,568	4,203,687	4,003,723	4,489,412	4,553,117	3,892,705	4,456,918
図面検索	23,798,501	24,206,827	22,664,927	19,464,301	25,172,180	26,089,336	26,492,122	25,779,508	25,997,855	28,237,778	28,700,987	23,959,857	28,294,369
その他	1,303,109	1,383,713	1,407,019	1,280,923	1,426,385	1,341,069	1,445,476	1,350,747	1,298,578	1,455,964	1,529,805	1,511,510	1,596,214
総合計	41,320,563	42,289,971	39,672,355	34,455,692	42,940,245	44,401,877	45,462,598	43,611,588	43,226,619	47,502,671	47,933,515	40,630,534	47,354,052

* その他は変更、削除、更新、及び図面登録

(件) 首都圏会員の売物件登録推移

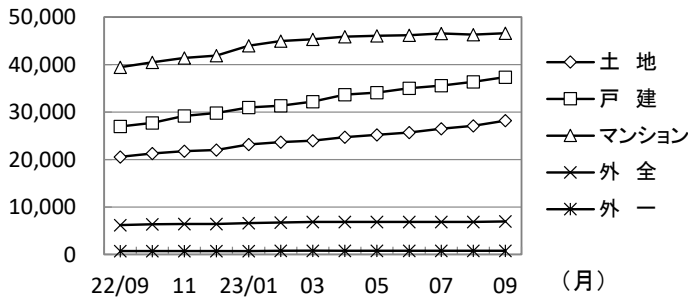


(件) 首都圏会員の賃貸物件登録推移

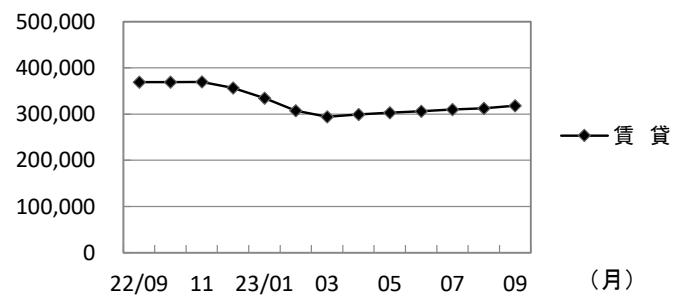


	2022年9月	10月	11月	12月	2023年1月	2月	3月	4月	5月	6月	7月	8月	9月	
売物件	売り主	21,785	22,834	20,449	19,527	25,963	23,448	27,196	25,306	23,764	27,651	28,493	25,979	28,515
	代理	1,269	1,453	1,304	1,067	1,334	1,345	1,586	1,441	1,637	1,588	1,556	1,350	1,627
	専属媒介	5,313	5,610	4,901	4,797	5,230	5,358	5,715	5,471	4,909	5,391	5,421	4,499	5,418
	専任媒介	16,009	17,265	14,981	14,353	15,315	16,220	17,602	17,748	15,277	17,273	17,733	14,368	18,127
	一般媒介	7,505	8,727	7,251	6,971	7,600	7,714	8,672	8,589	7,876	8,980	8,791	7,516	8,713
合計	51,881	55,889	48,886	46,715	55,442	54,085	60,771	58,555	53,463	60,883	61,994	53,712	62,400	
賃貸	184,312	189,308	175,447	155,808	186,228	184,120	197,341	167,437	160,376	167,001	167,372	154,006	176,450	
総合計	236,193	245,197	224,333	202,523	241,670	238,205	258,112	225,992	213,839	227,884	229,366	207,718	238,850	

(件) 首都圏圏域の売物件在庫推移



(件) 首都圏圏域の賃貸物件在庫推移



	2022年9月	10月	11月	12月	2023年1月	2月	3月	4月	5月	6月	7月	8月	9月	
売物件	土地	20,561	21,253	21,786	22,002	23,151	23,638	23,958	24,678	25,174	25,680	26,496	27,101	28,185
	戸建	26,954	27,723	29,190	29,781	30,955	31,347	32,205	33,671	34,084	35,019	35,547	36,356	37,368
	マンション	39,446	40,496	41,398	41,869	43,963	44,986	45,355	45,859	46,034	46,165	46,532	46,322	46,605
	外全	6,187	6,329	6,448	6,442	6,623	6,725	6,822	6,839	6,870	6,839	6,824	6,823	6,952
	外一	705	716	733	723	701	749	799	794	776	782	766	786	775
合計	93,853	96,517	99,555	100,817	105,393	107,445	109,139	111,841	112,938	114,485	116,165	117,388	119,885	
賃貸	369,205	369,337	369,556	356,616	334,405	307,311	294,205	299,189	302,915	306,020	309,653	312,506	317,877	
総合計	463,058	465,854	469,111	457,433	439,798	414,756	403,344	411,030	415,853	420,505	425,818	429,894	437,762	

* 外全は住宅以外建物全部、外一は住宅以外建物一部

東日本会員登録状況

(2023年09月度)

		前月末在庫	当月登録	当月成約	当月削除	当月末在庫
専属媒介	土地	4,906	1,381	211	1,106	4,958
	戸建	3,869	1,287	284	930	3,931
	マンション	6,937	2,973	857	2,082	6,928
	住宅以外建物全部	1,233	525	48	508	1,197
	住宅以外建物一部	87	23	3	25	82
	専属計	17,032	6,189	1,403	4,651	17,096
専任媒介	土地	25,009	6,183	875	4,651	25,635
	戸建	21,105	7,245	1,279	5,215	21,753
	マンション	22,057	8,819	2,248	6,232	22,323
	住宅以外建物全部	4,133	1,497	156	1,258	4,205
	住宅以外建物一部	259	113	7	92	270
	専任計	72,563	23,857	4,565	17,448	74,186
一般媒介	土地	19,519	3,094	162	2,511	19,963
	戸建	9,558	2,640	230	2,318	9,761
	マンション	11,452	4,943	284	4,664	11,544
	住宅以外建物全部	4,536	1,537	46	1,435	4,607
	住宅以外建物一部	309	92	10	119	274
	一般計	45,374	12,306	732	11,047	46,149
媒介計	土地	49,434	10,658	1,248	8,268	50,556
	戸建	34,532	11,172	1,793	8,463	35,445
	マンション	40,446	16,735	3,389	12,978	40,795
	住宅以外建物全部	9,902	3,559	250	3,201	10,009
	住宅以外建物一部	655	228	20	236	626
	媒介計	134,969	42,352	6,700	33,146	137,431
売主物件	土地	12,045	5,786	206	4,996	12,657
	戸建	23,196	12,513	785	11,270	23,649
	マンション	12,296	13,982	299	13,598	12,387
	住宅以外建物全部	1,202	747	11	687	1,251
	住宅以外建物一部	211	231	13	203	226
	売主計	48,950	33,259	1,314	30,754	50,170
代理物件	土地	861	315	5	300	863
	戸建	601	342	18	291	642
	マンション	1,047	791	14	733	1,105
	住宅以外建物全部	311	214	2	178	346
	住宅以外建物一部	28	18	1	17	29
	代理計	2,848	1,680	40	1,519	2,985
媒介以外計	土地	12,906	6,101	211	5,296	13,520
	戸建	23,797	12,855	803	11,561	24,291
	マンション	13,343	14,773	313	14,331	13,492
	住宅以外建物全部	1,513	961	13	865	1,597
	住宅以外建物一部	239	249	14	220	255
	媒介以外計	51,798	34,939	1,354	32,273	53,155
売物件合計	土地	62,340	16,759	1,459	13,564	64,076
	戸建	58,329	24,027	2,596	20,024	59,736
	マンション	53,789	31,508	3,702	27,309	54,287
	住宅以外建物全部	11,415	4,520	263	4,066	11,606
	住宅以外建物一部	894	477	34	456	881
	総計	186,767	77,291	8,054	65,419	190,586
賃貸物件合計	土地	2,004	402	33	362	2,011
	戸建	8,503	4,346	531	3,613	8,705
	マンション	287,472	174,075	16,212	147,710	297,625
	住宅以外建物全部	3,900	1,287	139	1,139	3,909
	住宅以外建物一部	46,565	13,922	1,266	13,880	45,341
	総計	348,444	194,032	18,181	166,704	357,591
総合計		535,211	271,323	26,235	232,123	548,177

* 取引態様の変更等により「前月末在庫+当月登録-当月成約-当月削除」が「当月末在庫」の数と必ずしも一致しないものもあります。

首都圏会員登録状況

(2023年09月度)

		前月末在庫	当月登録	当月成約	当月削除	当月末在庫
専属媒介	土地	2,982	1,016	156	856	2,974
	戸建	2,973	1,057	226	765	3,032
	マンション	6,403	2,839	815	1,989	6,398
	住宅以外建物全部	1,043	483	36	476	1,009
	住宅以外建物一部	83	23	3	25	78
	専属計	13,484	5,418	1,236	4,111	13,491
専任媒介	土地	11,731	3,818	506	2,874	12,151
	戸建	13,125	5,137	800	3,725	13,707
	マンション	19,326	7,868	1,915	5,648	19,569
	住宅以外建物全部	2,879	1,199	103	973	2,999
	住宅以外建物一部	233	105	5	88	242
	専任計	47,294	18,127	3,329	13,308	48,668
一般媒介	土地	7,654	1,369	65	1,173	7,796
	戸建	4,753	1,495	97	1,333	4,854
	マンション	9,984	4,548	244	4,285	10,088
	住宅以外建物全部	3,228	1,213	23	1,136	3,291
	住宅以外建物一部	261	88	10	110	231
	一般計	25,880	8,713	439	8,037	26,260
媒介計	土地	22,367	6,203	727	4,903	22,921
	戸建	20,851	7,689	1,123	5,823	21,593
	マンション	35,713	15,255	2,974	11,922	36,055
	住宅以外建物全部	7,150	2,895	162	2,585	7,299
	住宅以外建物一部	577	216	18	223	551
	媒介計	86,658	32,258	5,004	25,456	88,419
売主物件	土地	7,281	4,552	105	3,973	7,765
	戸建	16,960	9,970	492	9,292	17,140
	マンション	11,437	13,068	269	12,836	11,405
	住宅以外建物全部	986	697	7	642	1,032
	住宅以外建物一部	207	228	13	201	221
	売主計	36,871	28,515	886	26,944	37,563
代理物件	土地	646	287	5	266	671
	戸建	562	334	18	284	601
	マンション	1,025	776	14	719	1,081
	住宅以外建物全部	299	213	2	176	335
	住宅以外建物一部	28	17	1	17	28
	代理計	2,560	1,627	40	1,462	2,716
媒介以外計	土地	7,927	4,839	110	4,239	8,436
	戸建	17,522	10,304	510	9,576	17,741
	マンション	12,462	13,844	283	13,555	12,486
	住宅以外建物全部	1,285	910	9	818	1,367
	住宅以外建物一部	235	245	14	218	249
	媒介以外計	39,431	30,142	926	28,406	40,279
売物件合計	土地	30,294	11,042	837	9,142	31,357
	戸建	38,373	17,993	1,633	15,399	39,334
	マンション	48,175	29,099	3,257	25,477	48,541
	住宅以外建物全部	8,435	3,805	171	3,403	8,666
	住宅以外建物一部	812	461	32	441	800
	総計	126,089	62,400	5,930	53,862	128,698
賃貸物件合計	土地	1,492	313	25	291	1,489
	戸建	7,657	3,980	454	3,319	7,864
	マンション	266,346	157,561	15,636	135,443	272,828
	住宅以外建物全部	3,369	1,170	115	1,024	3,400
	住宅以外建物一部	44,007	13,426	1,179	13,457	42,797
	総計	322,871	176,450	17,409	153,534	328,378
総合計		448,960	238,850	23,339	207,396	457,076

* 取引態様の変更等により「前月末在庫+当月登録-当月成約-当月削除」が「当月末在庫」の数と必ずしも一致しないものもあります。

首都圏会員登録状況（都県別①）（2023年09月度）

		東 京					埼 玉				
		前月末在庫	当月登録	当月成約	当月削除	当月末在庫	前月末在庫	当月登録	当月成約	当月削除	当月末在庫
専属媒介	土地	1,211	494	72	427	1,196	688	187	23	176	678
	戸建	1,480	537	86	426	1,507	460	164	24	135	458
	マンション	4,649	2,206	538	1,646	4,643	341	131	45	61	360
	住宅以外建物全部	756	397	26	380	744	70	20	1	21	67
	住宅以外建物一部	65	21	2	22	62	2	1	0	0	3
	専属計	8,161	3,655	724	2,901	8,152	1,561	503	93	393	1,566
専任媒介	土地	3,477	1,362	169	1,057	3,609	3,217	935	136	673	3,334
	戸建	4,733	1,909	311	1,443	4,877	2,925	1,181	161	779	3,158
	マンション	12,195	5,008	1,109	3,851	12,215	1,839	740	201	475	1,890
	住宅以外建物全部	1,895	824	58	700	1,965	305	123	13	87	323
	住宅以外建物一部	176	74	3	62	182	16	3	0	5	14
	専任計	22,476	9,177	1,650	7,113	22,848	8,302	2,982	511	2,019	8,719
一般媒介	土地	2,516	680	21	598	2,566	843	174	9	181	835
	戸建	2,247	769	37	655	2,328	708	221	17	191	732
	マンション	7,668	3,697	159	3,568	7,687	513	211	14	175	553
	住宅以外建物全部	2,299	966	15	931	2,320	282	71	3	67	288
	住宅以外建物一部	213	77	10	85	198	13	4	0	6	11
	一般計	14,943	6,189	242	5,837	15,099	2,359	681	43	620	2,419
媒介計	土地	7,204	2,536	262	2,082	7,371	4,748	1,296	168	1,030	4,847
	戸建	8,460	3,215	434	2,524	8,712	4,093	1,566	202	1,105	4,348
	マンション	24,512	10,911	1,806	9,065	24,545	2,693	1,082	260	711	2,803
	住宅以外建物全部	4,950	2,187	99	2,011	5,029	657	214	17	175	678
	住宅以外建物一部	454	172	15	169	442	31	8	0	11	28
	媒介計	45,580	19,021	2,616	15,851	46,099	12,222	4,166	647	3,032	12,704
売主物件	土地	2,409	2,108	31	1,969	2,535	1,966	1,082	34	876	2,137
	戸建	5,238	3,518	133	3,338	5,289	4,760	1,820	129	1,651	4,803
	マンション	8,463	10,307	234	10,138	8,402	694	454	7	411	729
	住宅以外建物全部	623	530	3	494	653	76	32	1	34	74
	住宅以外建物一部	153	205	13	179	166	7	6	0	5	8
	売主計	16,886	16,668	414	16,118	17,045	7,503	3,394	171	2,977	7,751
代理物件	土地	287	161	1	164	290	129	27	0	20	136
	戸建	286	187	14	161	300	52	45	1	25	71
	マンション	889	633	8	585	933	24	11	1	14	22
	住宅以外建物全部	244	189	2	148	284	10	5	0	0	15
	住宅以外建物一部	25	17	1	17	24	0	0	0	0	0
	代理計	1,731	1,187	26	1,075	1,831	215	88	2	59	244
媒介以外計	土地	2,696	2,269	32	2,133	2,825	2,095	1,109	34	896	2,273
	戸建	5,524	3,705	147	3,499	5,589	4,812	1,865	130	1,676	4,874
	マンション	9,352	10,940	242	10,723	9,335	718	465	8	425	751
	住宅以外建物全部	867	719	5	642	937	86	37	1	34	89
	住宅以外建物一部	178	222	14	196	190	7	6	0	5	8
	媒介以外計	18,617	17,855	440	17,193	18,876	7,718	3,482	173	3,036	7,995
売物件合計	土地	9,900	4,805	294	4,215	10,196	6,843	2,405	202	1,926	7,120
	戸建	13,984	6,920	581	6,023	14,301	8,905	3,431	332	2,781	9,222
	マンション	33,864	21,851	2,048	19,788	33,880	3,411	1,547	268	1,136	3,554
	住宅以外建物全部	5,817	2,906	104	2,653	5,966	743	251	18	209	767
	住宅以外建物一部	632	394	29	365	632	38	14	0	16	36
	総計	64,197	36,876	3,056	33,044	64,975	19,940	7,648	820	6,068	20,699
賃貸物件合計	土地	341	99	3	74	363	478	73	8	84	459
	戸建	4,902	2,446	227	2,089	5,032	912	495	68	425	914
	マンション	195,905	111,704	11,599	99,241	196,769	18,095	13,672	1,040	10,019	20,708
	住宅以外建物全部	2,095	736	61	696	2,074	472	194	29	137	500
	住宅以外建物一部	36,008	11,231	944	11,630	34,665	1,715	415	61	364	1,705
	総計	239,251	126,216	12,834	113,730	238,903	21,672	14,849	1,206	11,029	24,286
総合計		303,448	163,092	15,890	146,774	303,878	41,612	22,497	2,026	17,097	44,985

首都圏会員登録状況（都県別②）（2023年09月度）

		千葉					神奈川				
		前月末在庫	当月登録	当月成約	当月削除	当月末在庫	前月末在庫	当月登録	当月成約	当月削除	当月末在庫
専属媒介	土地	513	170	30	110	541	570	165	31	143	559
	戸建	419	155	39	90	443	614	201	77	114	624
	マンション	357	131	60	72	354	1,056	371	172	210	1,041
	住宅以外建物全部	90	29	6	36	76	127	37	3	39	122
	住宅以外建物一部	7	1	1	2	5	9	0	0	1	8
	専属計	1,386	486	136	310	1,419	2,376	774	283	507	2,354
専任媒介	土地	2,661	652	100	500	2,716	2,376	869	101	644	2,492
	戸建	2,230	783	141	534	2,335	3,237	1,264	187	969	3,337
	マンション	1,592	601	218	329	1,646	3,700	1,519	387	993	3,818
	住宅以外建物全部	261	91	8	69	273	418	161	24	117	438
	住宅以外建物一部	9	6	0	3	12	32	22	2	18	34
	専任計	6,753	2,133	467	1,435	6,982	9,763	3,835	701	2,741	10,119
一般媒介	土地	3,415	282	19	215	3,467	880	233	16	179	928
	戸建	811	231	14	210	832	987	274	29	277	962
	マンション	449	196	20	140	485	1,354	444	51	402	1,363
	住宅以外建物全部	198	59	3	43	214	449	117	2	95	469
	住宅以外建物一部	7	1	0	2	6	28	6	0	17	16
	一般計	4,880	769	56	610	5,004	3,698	1,074	98	970	3,738
媒介計	土地	6,589	1,104	149	825	6,724	3,826	1,267	148	966	3,979
	戸建	3,460	1,169	194	834	3,610	4,838	1,739	293	1,360	4,923
	マンション	2,398	928	298	541	2,485	6,110	2,334	610	1,605	6,222
	住宅以外建物全部	549	179	17	148	563	994	315	29	251	1,029
	住宅以外建物一部	23	8	1	7	23	69	28	2	36	58
	媒介計	13,019	3,388	659	2,355	13,405	15,837	5,683	1,082	4,218	16,211
売主物件	土地	1,460	509	23	370	1,571	1,446	853	17	758	1,522
	戸建	2,655	1,837	100	1,787	2,597	4,307	2,795	130	2,516	4,457
	マンション	520	321	7	303	532	1,760	1,986	21	1,984	1,742
	住宅以外建物全部	86	40	1	34	91	201	95	2	80	214
	住宅以外建物一部	4	0	0	0	4	43	17	0	17	43
	売主計	4,725	2,707	131	2,494	4,795	7,757	5,746	170	5,355	7,972
代理物件	土地	119	30	1	14	134	111	69	3	68	111
	戸建	65	47	1	33	77	159	55	2	65	153
	マンション	20	5	1	8	17	92	127	4	112	109
	住宅以外建物全部	13	3	0	6	10	32	16	0	22	26
	住宅以外建物一部	1	0	0	0	1	2	0	0	0	3
	代理計	218	85	3	61	239	396	267	9	267	402
媒介以外計	土地	1,579	539	24	384	1,705	1,557	922	20	826	1,633
	戸建	2,720	1,884	101	1,820	2,674	4,466	2,850	132	2,581	4,604
	マンション	540	326	8	311	549	1,852	2,113	25	2,096	1,851
	住宅以外建物全部	99	43	1	40	101	233	111	2	102	240
	住宅以外建物一部	5	0	0	0	5	45	17	0	17	46
	媒介以外計	4,943	2,792	134	2,555	5,034	8,153	6,013	179	5,622	8,374
売物件	土地	8,168	1,643	173	1,209	8,429	5,383	2,189	168	1,792	5,612
	戸建	6,180	3,053	295	2,654	6,284	9,304	4,589	425	3,941	9,527
	マンション	2,938	1,254	306	852	3,034	7,962	4,447	635	3,701	8,073
	住宅以外建物全部	648	222	18	188	664	1,227	426	31	353	1,269
	住宅以外建物一部	28	8	1	7	28	114	45	2	53	104
	総計	17,962	6,180	793	4,910	18,439	23,990	11,696	1,261	9,840	24,585
賃貸物件	土地	339	72	3	56	352	334	69	11	77	315
	戸建	719	379	68	297	733	1,124	660	91	508	1,185
	マンション	15,908	10,412	1,186	8,255	16,879	36,438	21,773	1,811	17,928	38,472
	住宅以外建物全部	240	65	11	49	245	562	175	14	142	581
	住宅以外建物一部	1,606	562	57	486	1,625	4,678	1,218	117	977	4,802
	総計	18,812	11,490	1,325	9,143	19,834	43,136	23,895	2,044	19,632	45,355
総合計		36,774	17,670	2,118	14,053	38,273	67,126	35,591	3,305	29,472	69,940

東日本圏域登録状況

(2023年09月度)

		前月末在庫	当月登録	当月成約	当月削除	当月末在庫
専属媒介	土地	4,826	1,359	213	1,086	4,873
	戸建	3,813	1,263	284	902	3,879
	マンション	6,842	2,861	837	2,023	6,794
	住宅以外建物全部	1,118	419	48	402	1,084
	住宅以外建物一部	89	22	3	25	83
	専属計	16,688	5,924	1,385	4,438	16,713
専任媒介	土地	24,831	6,153	874	4,613	25,467
	戸建	20,940	7,211	1,273	5,177	21,602
	マンション	21,723	8,591	2,251	6,050	21,938
	住宅以外建物全部	3,865	1,361	156	1,154	3,901
	住宅以外建物一部	275	116	8	89	291
	専任計	71,634	23,432	4,562	17,083	73,199
一般媒介	土地	21,813	3,171	161	2,487	22,357
	戸建	9,371	2,596	227	2,284	9,563
	マンション	10,998	4,531	284	4,252	11,095
	住宅以外建物全部	4,250	1,414	44	1,327	4,309
	住宅以外建物一部	306	89	10	117	271
	一般計	46,738	11,801	726	10,467	47,595
媒介計	土地	51,470	10,683	1,248	8,186	52,697
	戸建	34,124	11,070	1,784	8,363	35,044
	マンション	39,563	15,983	3,372	12,325	39,827
	住宅以外建物全部	9,233	3,194	248	2,883	9,294
	住宅以外建物一部	670	227	21	231	645
	媒介計	135,060	41,157	6,673	31,988	137,507
売主物件	土地	11,919	5,740	206	4,956	12,526
	戸建	23,020	12,455	780	11,203	23,488
	マンション	12,157	13,843	297	13,497	12,212
	住宅以外建物全部	1,195	726	12	668	1,241
	住宅以外建物一部	204	228	13	195	224
	売主計	48,495	32,992	1,308	30,519	49,691
代理物件	土地	822	308	5	292	826
	戸建	581	332	18	282	620
	マンション	1,018	765	14	702	1,083
	住宅以外建物全部	293	178	2	164	307
	住宅以外建物一部	31	21	1	21	30
	代理計	2,745	1,604	40	1,461	2,866
媒介以外計	土地	12,741	6,048	211	5,248	13,352
	戸建	23,601	12,787	798	11,485	24,108
	マンション	13,175	14,608	311	14,199	13,295
	住宅以外建物全部	1,488	904	14	832	1,548
	住宅以外建物一部	235	249	14	216	254
	媒介以外計	51,240	34,596	1,348	31,980	52,557
売物件合計	土地	64,211	16,731	1,459	13,434	66,049
	戸建	57,725	23,857	2,582	19,848	59,152
	マンション	52,738	30,591	3,683	26,524	53,122
	住宅以外建物全部	10,721	4,098	262	3,715	10,842
	住宅以外建物一部	905	476	35	447	899
	総計	186,300	75,753	8,021	63,968	190,064
賃貸物件合計	土地	1,931	383	33	358	1,923
	戸建	7,880	4,147	525	3,450	8,052
	マンション	283,041	171,921	16,123	145,629	293,210
	住宅以外建物全部	3,853	1,271	139	1,130	3,855
	住宅以外建物一部	45,834	13,663	1,264	13,611	44,622
	総計	342,539	191,385	18,084	164,178	351,662
総合計		528,839	267,138	26,105	228,146	541,726

* 取引態様の変更等により「前月末在庫+当月登録-当月成約-当月削除」が「当月末在庫」の数と必ずしも一致しないものもあります。

首都圏圏域登録状況

(2023年09月度)

		前月末在庫	当月登録	当月成約	当月削除	当月末在庫
専属媒介	土地	2,636	929	157	771	2,625
	戸建	2,768	994	223	690	2,842
	マンション	6,267	2,704	793	1,909	6,223
	住宅以外建物全部	803	278	36	271	770
	住宅以外建物一部	81	21	3	24	75
	専属計	12,555	4,926	1,212	3,665	12,535
専任媒介	土地	10,745	3,612	500	2,677	11,162
	戸建	12,607	5,027	783	3,610	13,216
	マンション	18,717	7,570	1,909	5,395	18,921
	住宅以外建物全部	2,378	978	100	795	2,452
	住宅以外建物一部	232	106	6	84	245
	専任計	44,679	17,293	3,298	12,561	45,996
一般媒介	土地	6,445	1,127	59	935	6,589
	戸建	4,206	1,369	94	1,231	4,280
	マンション	9,287	4,011	241	3,749	9,396
	住宅以外建物全部	2,523	902	21	844	2,571
	住宅以外建物一部	247	83	10	106	217
	一般計	22,708	7,492	425	6,865	23,053
媒介計	土地	19,826	5,668	716	4,383	20,376
	戸建	19,581	7,390	1,100	5,531	20,338
	マンション	34,271	14,285	2,943	11,053	34,540
	住宅以外建物全部	5,704	2,158	157	1,910	5,793
	住宅以外建物一部	560	210	19	214	537
	媒介計	79,942	29,711	4,935	23,091	81,584
売主物件	土地	6,779	4,421	99	3,827	7,283
	戸建	16,262	9,804	470	9,115	16,477
	マンション	11,071	12,529	266	12,313	11,026
	住宅以外建物全部	876	626	8	573	920
	住宅以外建物一部	196	214	13	188	209
	売主計	35,184	27,594	856	26,016	35,915
代理物件	土地	496	257	5	232	526
	戸建	513	319	18	267	553
	マンション	980	741	13	684	1,039
	住宅以外建物全部	243	141	2	146	239
	住宅以外建物一部	30	20	1	20	29
	代理計	2,262	1,478	39	1,349	2,386
媒介以外計	土地	7,275	4,678	104	4,059	7,809
	戸建	16,775	10,123	488	9,382	17,030
	マンション	12,051	13,270	279	12,997	12,065
	住宅以外建物全部	1,119	767	10	719	1,159
	住宅以外建物一部	226	234	14	208	238
	媒介以外計	37,446	29,072	895	27,365	38,301
売物件合計	土地	27,101	10,346	820	8,442	28,185
	戸建	36,356	17,513	1,588	14,913	37,368
	マンション	46,322	27,555	3,222	24,050	46,605
	住宅以外建物全部	6,823	2,925	167	2,629	6,952
	住宅以外建物一部	786	444	33	422	775
	総計	117,388	58,783	5,830	50,456	119,885
賃貸物件合計	土地	1,337	276	25	282	1,306
	戸建	6,696	3,658	443	3,052	6,859
	マンション	258,701	153,906	15,479	131,998	265,130
	住宅以外建物全部	3,169	1,128	115	994	3,188
	住宅以外建物一部	42,603	13,048	1,174	13,083	41,394
	総計	312,506	172,016	17,236	149,409	317,877
総合計		429,894	230,799	23,066	199,865	437,762

* 取引態様の変更等により「前月末在庫+当月登録-当月成約-当月削除」が「当月末在庫」の数と必ずしも一致しないものもあります。

首都圏圏域登録状況（都県別①）（2023年09月度）

		東 京					埼 玉				
		前月末在庫	当月登録	当月成約	当月削除	当月末在庫	前月末在庫	当月登録	当月成約	当月削除	当月末在庫
専属媒介	土地	868	345	67	297	839	697	205	23	185	695
	戸建	1,102	418	76	294	1,151	559	187	26	153	561
	マンション	3,787	1,753	445	1,355	3,721	541	187	72	90	555
	住宅以外建物全部	398	132	25	119	386	102	32	1	29	102
	住宅以外建物一部	56	17	2	18	53	3	1	0	0	4
	専属計	6,211	2,665	615	2,083	6,150	1,902	612	122	457	1,917
専任媒介	土地	2,318	990	156	727	2,418	3,237	973	140	691	3,370
	戸建	3,553	1,485	261	1,029	3,743	3,148	1,259	176	874	3,345
	マンション	10,242	4,083	995	3,107	10,195	2,171	905	230	596	2,239
	住宅以外建物全部	1,080	491	46	434	1,088	385	158	19	106	412
	住宅以外建物一部	150	75	4	59	159	15	1	0	3	13
	専任計	17,343	7,124	1,462	5,356	17,603	8,956	3,296	565	2,270	9,379
一般媒介	土地	949	349	17	265	1,008	907	168	9	186	889
	戸建	1,380	487	34	406	1,428	821	289	21	246	853
	マンション	6,186	2,643	153	2,568	6,151	727	352	16	285	798
	住宅以外建物全部	1,290	468	10	438	1,315	354	134	5	142	346
	住宅以外建物一部	172	64	10	78	150	16	4	0	4	17
	一般計	9,977	4,011	224	3,755	10,052	2,825	947	51	863	2,903
媒介計	土地	4,135	1,684	240	1,289	4,265	4,841	1,346	172	1,062	4,954
	戸建	6,035	2,390	371	1,729	6,322	4,528	1,735	223	1,273	4,759
	マンション	20,215	8,479	1,593	7,030	20,067	3,439	1,444	318	971	3,592
	住宅以外建物全部	2,768	1,091	81	991	2,789	841	324	25	277	860
	住宅以外建物一部	378	156	16	155	362	34	6	0	7	34
	媒介計	33,531	13,800	2,301	11,194	33,805	13,683	4,855	738	3,590	14,199
売主物件	土地	1,755	1,687	22	1,567	1,870	1,975	1,153	33	932	2,162
	戸建	4,060	2,613	110	2,499	4,066	4,939	2,173	122	1,951	5,046
	マンション	5,918	6,738	185	6,684	5,788	1,446	1,476	23	1,431	1,467
	住宅以外建物全部	407	315	5	297	418	127	98	1	97	129
	住宅以外建物一部	118	147	13	133	119	7	8	0	4	11
	売主計	12,258	11,500	335	11,180	12,261	8,494	4,908	179	4,415	8,815
代理物件	土地	119	107	1	112	121	136	33	0	22	147
	戸建	185	119	9	102	193	88	66	5	38	112
	マンション	664	498	5	455	706	93	59	2	51	102
	住宅以外建物全部	157	106	2	111	150	27	9	0	7	30
	住宅以外建物一部	20	19	1	18	21	2	0	0	0	1
	代理計	1,145	849	18	798	1,191	346	167	7	118	392
媒介以外計	土地	1,874	1,794	23	1,679	1,991	2,111	1,186	33	954	2,309
	戸建	4,245	2,732	119	2,601	4,259	5,027	2,239	127	1,989	5,158
	マンション	6,582	7,236	190	7,139	6,494	1,539	1,535	25	1,482	1,569
	住宅以外建物全部	564	421	7	408	568	154	107	1	104	159
	住宅以外建物一部	138	166	14	151	140	9	8	0	4	12
	媒介以外計	13,403	12,349	353	11,978	13,452	8,840	5,075	186	4,533	9,207
売物件	土地	6,009	3,478	263	2,968	6,256	6,952	2,532	205	2,016	7,263
	戸建	10,280	5,122	490	4,330	10,581	9,555	3,974	350	3,262	9,917
	マンション	26,797	15,715	1,783	14,169	26,561	4,978	2,979	343	2,453	5,161
	住宅以外建物全部	3,332	1,512	88	1,399	3,357	995	431	26	381	1,019
	住宅以外建物一部	516	322	30	306	502	43	14	0	11	46
	総計	46,934	26,149	2,654	23,172	47,257	22,523	9,930	924	8,123	23,406
賃貸物件	土地	144	55	2	48	149	510	78	9	92	487
	戸建	2,758	1,656	195	1,396	2,823	1,277	586	70	514	1,279
	マンション	169,948	96,899	10,304	86,259	170,285	22,323	16,502	1,401	12,137	25,287
	住宅以外建物全部	1,541	576	51	540	1,526	671	272	35	204	704
	住宅以外建物一部	32,704	10,003	878	10,391	31,438	2,322	635	68	591	2,298
	総計	207,095	109,189	11,430	98,634	206,221	27,103	18,073	1,583	13,538	30,055
総合計		254,029	135,338	14,084	121,806	253,478	49,626	28,003	2,507	21,661	53,461

首都圏圏域登録状況（都県別②）（2023年09月度）

		千 葉					神 奈 川				
		前月末在庫	当月登録	当月成約	当月削除	当月末在庫	前月末在庫	当月登録	当月成約	当月削除	当月末在庫
専属媒介	土地	586	205	33	137	620	485	174	34	152	471
	戸建	477	176	43	117	492	630	213	78	126	638
	マンション	501	229	83	122	523	1,438	535	193	342	1,424
	住宅以外建物全部	138	52	6	61	121	165	62	4	62	161
	住宅以外建物一部	9	1	1	3	6	13	2	0	3	12
	専属計	1,711	663	166	440	1,762	2,731	986	309	685	2,706
専任媒介	土地	2,866	727	97	588	2,915	2,324	922	107	671	2,459
	戸建	2,446	918	150	656	2,556	3,460	1,365	196	1,051	3,572
	マンション	1,806	698	239	413	1,848	4,498	1,884	445	1,279	4,639
	住宅以外建物全部	368	129	9	99	391	545	200	26	156	561
	住宅以外建物一部	14	5	0	3	16	53	25	2	19	57
	専任計	7,500	2,477	495	1,759	7,726	10,880	4,396	776	3,176	11,288
一般媒介	土地	3,747	363	17	284	3,809	842	247	16	200	883
	戸建	939	278	12	265	953	1,066	315	27	314	1,046
	マンション	565	272	18	217	606	1,809	744	54	679	1,841
	住宅以外建物全部	341	117	3	98	357	538	183	3	166	553
	住宅以外建物一部	13	4	0	6	11	46	11	0	18	39
	一般計	5,605	1,034	50	870	5,736	4,301	1,500	100	1,377	4,362
媒介計	土地	7,199	1,295	147	1,009	7,344	3,651	1,343	157	1,023	3,813
	戸建	3,862	1,372	205	1,038	4,001	5,156	1,893	301	1,491	5,256
	マンション	2,872	1,199	340	752	2,977	7,745	3,163	692	2,300	7,904
	住宅以外建物全部	847	298	18	258	869	1,248	445	33	384	1,275
	住宅以外建物一部	36	10	12	33	33	112	38	2	40	108
	媒介計	14,816	4,174	711	3,069	15,224	17,912	6,882	1,185	5,238	18,356
売主物件	土地	1,607	668	26	501	1,743	1,442	913	18	827	1,508
	戸建	2,928	2,239	109	2,135	2,914	4,335	2,779	129	2,530	4,451
	マンション	906	851	13	813	932	2,801	3,464	45	3,385	2,839
	住宅以外建物全部	123	59	2	56	123	219	154	0	123	250
	住宅以外建物一部	7	2	0	0	9	64	57	0	51	70
	売主計	5,571	3,819	150	3,505	5,721	8,861	7,367	192	6,916	9,118
代理物件	土地	158	37	1	25	168	83	80	3	73	90
	戸建	97	76	1	65	106	143	58	3	62	142
	マンション	37	24	2	23	37	186	160	4	155	194
	住宅以外建物全部	23	9	0	8	25	36	17	0	20	34
	住宅以外建物一部	2	1	0	0	3	6	0	0	2	4
	代理計	317	147	4	121	339	454	315	10	312	464
媒介以外計	土地	1,765	705	27	526	1,911	1,525	993	21	900	1,598
	戸建	3,025	2,315	110	2,200	3,020	4,478	2,837	132	2,592	4,593
	マンション	943	875	15	836	969	2,987	3,624	49	3,540	3,033
	住宅以外建物全部	146	68	2	64	148	255	171	0	143	284
	住宅以外建物一部	9	3	0	0	7	70	57	0	53	74
	媒介以外計	5,888	3,966	154	3,626	6,060	9,315	7,682	202	7,228	9,582
売物件	土地	8,964	2,000	174	1,535	9,255	5,176	2,336	178	1,923	5,411
	戸建	6,887	3,687	315	3,238	7,021	9,634	4,730	433	4,083	9,849
	マンション	3,815	2,074	355	1,588	3,946	10,732	6,787	741	5,840	10,937
	住宅以外建物全部	993	366	20	322	1,017	1,503	616	33	527	1,559
	住宅以外建物一部	45	13	1	12	45	182	95	2	93	182
	総計	20,704	8,140	865	6,695	21,284	27,227	14,564	1,387	12,466	27,938
賃貸物件	土地	364	72	3	65	368	319	71	11	77	302
	戸建	1,149	631	76	537	1,167	1,512	785	102	605	1,590
	マンション	20,799	12,878	1,384	10,741	21,553	45,631	27,627	2,390	22,861	48,005
	住宅以外建物全部	401	111	13	99	400	556	169	16	151	558
	住宅以外建物一部	2,144	721	72	643	2,150	5,433	1,689	156	1,458	5,508
	総計	24,857	14,413	1,548	12,085	25,638	53,451	30,341	2,675	25,152	55,963
総合計		45,561	22,553	2,413	18,780	46,922	80,678	44,905	4,062	37,618	83,901