

2023(令和5)年8月度 レインズシステム利用実績報告

(8月1日～31日)

この報告は標記期間内で当機構会員が物件情報登録・成約報告・検索等レインズシステムを利用した実績を集計したものです。

不動産流通市場の動向を表わしているものではないことにご注意ください。

* 会員アクセス状況に「詳細検索」を追加しました。総アクセス件数の前月比・前年同月比は「詳細検索」を含めた件数で比較して算出しています。

〔東日本〕

●東日本会員アクセス状況

				件数 (件)	増減率(%)		
					前月比	前年同月比	
登録	売物件	媒介	専属	5,176	-16.7	3.0	
			専任	19,291	-17.3	11.2	
			一般	10,524	-13.2	4.0	
			媒介計	34,991	-16.0	7.7	
			売り主		29,650	-8.9	48.5
			代理		1,404	-12.5	23.5
			売物件計		66,045	-12.9	23.3
			賃貸物件		167,643	-7.0	-4.4
			登録計		233,688	-8.8	2.1
		成約報告	売物件		6,077	-25.2	0.5
賃貸物件	14,802			-16.8	4.7		
成約報告計	20,879			-19.5	3.4		
条件検索	売物件		6,767,196	-17.0	3.7		
		賃貸物件	3,526,927	-7.8	11.3		
		成約売物件	1,099,708	-17.5	5.8		
		成約賃貸物件	145,667	-11.8	1.3		
		会員検索	13,916	12.4	-59.8		
		条件検索計	11,553,414	-14.4	5.9		
詳細検索	売物件		2,550,723	-16.0	22.2		
		賃貸物件	1,365,989	-9.5	3.3		
		成約売物件	135,758	-37.3	-8.0		
		成約賃貸物件	95,215	36.2	136.8		
		詳細検索計	4,147,685	-14.2	15.3		
図面取得	売物件		14,350,755	-18.3	20.4		
		賃貸物件	8,418,606	-13.2	14.9		
		成約売物件	1,674,268	-17.0	13.9		
		成約賃貸物件	161,967	-13.8	14.9		
		図面検索計	24,605,596	-16.5	18.0		
その他	変更・削除・更新・図面登録		1,619,804	-1.2	23.2		
総アクセス	売物件(成約含む)		26,911,036	-17.7	14.7		
		賃貸物件(成約含む)	15,256,114	-10.3	13.6		
		会員検索	13,916	12.4	-59.8		
		総アクセス件数	42,181,066	-15.2	14.2		

<参考>

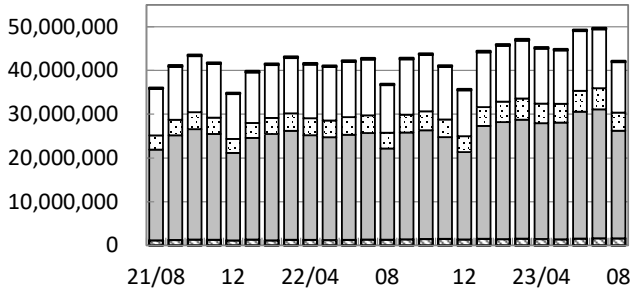
●東日本月末在庫状況(圏域)

				件数 (件)	増減率(%)		
					前月比	前年同月比	
登録	売物件	媒介	専属	16,688	1.1	15.4	
			専任	71,634	0.7	24.4	
			一般	46,738	0.6	24.4	
			媒介計	135,060	0.7	23.2	
			売り主		48,495	2.4	41.6
			代理		2,745	0.5	35.9
			売物件計		186,300	1.1	27.7
			賃貸物件		342,539	1.0	-13.9
			在庫計		528,839	1.0	-2.7



公益財団法人 東日本不動産流通機構 2023(令和5)年9月11日
〒101-0044 東京都千代田区鍛冶町2-3-2 神田センタービルディング2F TEL. 03-5296-9350

(件) 東日本会員アクセス状況推移



(参考)

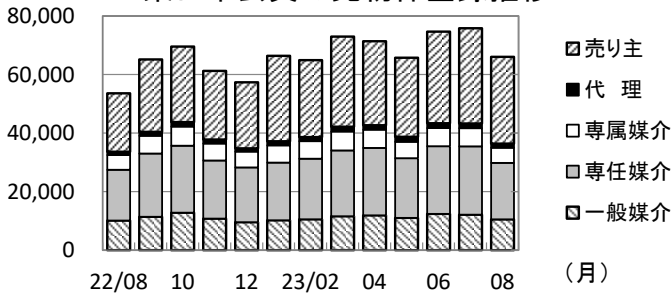
	22/4~22/8	23/4~23/8	前年比%
登録	1,251,376	1,239,186	99.0
成約	120,573	120,099	99.6
条件検索	60,929,971	63,567,815	104.3
詳細検索	19,394,708	22,521,447	116.1
図面検索	116,664,151	136,271,987	116.8
その他	6,444,014	7,696,947	119.4
総合計	204,804,793	231,417,481	113.0

2022年度計	
登録	3,087,898
成約	308,805
条件検索	147,720,115
詳細検索	49,296,450
図面検索	288,937,000
その他	16,720,669
総合計	506,070,937

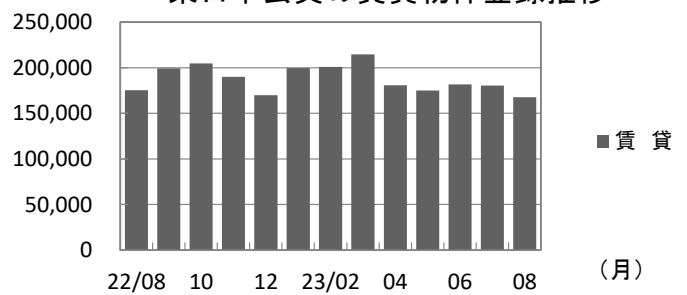
	2022年8月	9月	10月	11月	12月	2023年1月	2月	3月	4月	5月	6月	7月	8月
登録	228,931	264,541	274,183	251,360	227,261	265,871	265,676	287,630	252,229	240,693	256,463	256,113	233,688
成約	20,188	24,404	24,584	23,196	22,683	27,224	31,735	34,406	25,406	23,049	24,840	25,925	20,879
条件検索	10,908,985	12,682,195	12,902,554	12,067,865	10,520,054	12,541,636	12,813,644	13,262,196	12,604,850	12,244,294	13,671,557	13,493,700	11,553,414
詳細検索	3,597,825	4,078,906	4,336,185	4,038,783	3,630,628	4,299,636	4,675,694	4,841,910	4,479,667	4,289,567	4,772,482	4,832,046	4,147,685
図面検索	20,855,050	24,425,274	24,849,359	23,251,905	19,974,020	25,808,524	26,759,728	27,204,039	26,480,155	26,693,598	29,014,948	29,477,690	24,605,596
その他	1,315,044	1,396,722	1,480,034	1,509,341	1,371,515	1,521,345	1,443,029	1,554,669	1,468,886	1,400,861	1,568,434	1,638,962	1,619,804
総合計	36,926,023	42,872,042	43,866,899	41,142,450	35,746,161	44,464,236	45,989,506	47,184,850	45,311,193	44,892,062	49,308,724	49,724,436	42,181,066

* その他は変更、削除、更新、及び図面登録

(件) 東日本会員の売物件登録推移

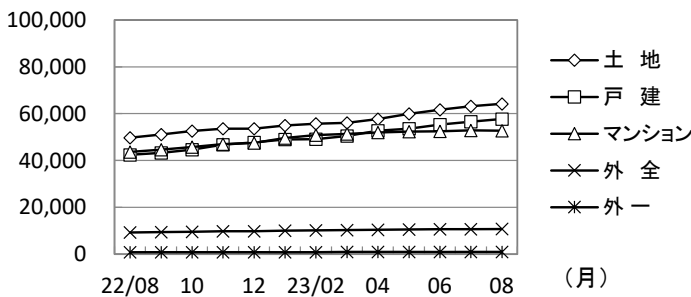


(件) 東日本会員の賃貸物件登録推移

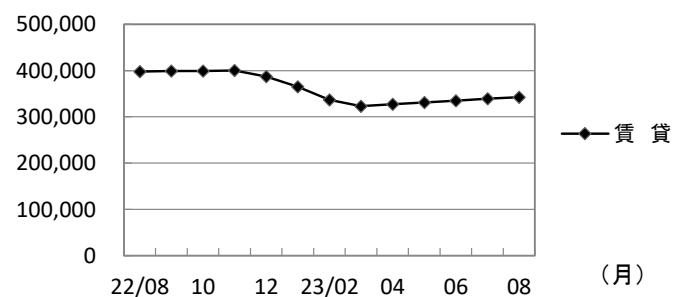


	2022年8月	9月	10月	11月	12月	2023年1月	2月	3月	4月	5月	6月	7月	8月	
売物件	売り主	19,961	24,744	25,805	23,443	22,564	29,195	26,280	30,790	28,701	27,024	31,301	32,540	29,650
	代理	1,137	1,343	1,527	1,361	1,106	1,390	1,399	1,646	1,499	1,694	1,644	1,605	1,404
	専属媒介	5,026	6,062	6,545	5,800	5,414	5,891	5,992	6,460	6,241	5,612	6,198	6,212	5,176
	専任媒介	17,342	21,613	22,871	19,852	18,710	19,704	20,702	22,483	23,035	20,383	23,113	23,337	19,291
	一般媒介	10,120	11,397	12,809	10,781	9,552	10,206	10,543	11,587	11,894	11,031	12,399	12,124	10,524
合計	53,586	65,159	69,557	61,237	57,346	66,386	64,916	72,966	71,370	65,744	74,655	75,818	66,045	
賃貸	175,345	199,382	204,626	190,123	169,915	199,485	200,760	214,664	180,859	174,949	181,808	180,295	167,643	
総合計	228,931	264,541	274,183	251,360	227,261	265,871	265,676	287,630	252,229	240,693	256,463	256,113	233,688	

(件) 東日本圏域の売物件在庫推移



(件) 東日本圏域の賃貸物件在庫推移



	2022年8月	9月	10月	11月	12月	2023年1月	2月	3月	4月	5月	6月	7月	8月	
売物件	土地	49,729	51,039	52,565	53,602	53,589	54,966	55,664	56,077	57,671	59,955	61,618	63,158	64,211
	戸建	42,440	43,286	44,619	46,685	47,682	49,033	49,151	50,411	52,682	53,644	55,324	56,585	57,725
	マンション	43,655	44,575	45,777	46,958	47,458	49,656	50,784	51,357	52,017	52,308	52,482	52,876	52,738
	外全	9,244	9,361	9,579	9,765	9,734	10,000	10,149	10,264	10,355	10,511	10,648	10,705	10,721
	外一	808	812	839	858	841	808	859	919	918	899	920	890	905
合計	145,876	149,073	153,379	157,868	159,304	164,463	166,607	169,028	173,643	177,317	180,992	184,214	186,300	
賃貸	397,752	399,091	398,908	400,176	386,972	364,911	337,060	323,141	327,549	331,332	334,784	339,310	342,539	
総合計	543,628	548,164	552,287	558,044	546,276	529,374	503,667	492,169	501,192	508,649	515,776	523,524	528,839	

* 外全は住宅以外建物全部、外一は住宅以外建物一部

2023(令和5)年8月度 レインズシステム利用実績報告

(8月1日～31日)

〔首都圏〕

●首都圏会員アクセス状況

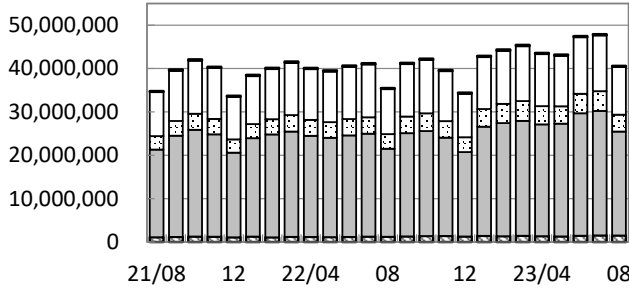
				件数 (件)	増減率(%)		
					前月比	前年同月比	
登録	売物件	媒介	専属	4,499	-17.0	5.8	
			専任	14,368	-19.0	14.3	
			一般	7,516	-14.5	18.4	
			媒介計	26,383	-17.4	13.8	
			売り主		25,979	-8.8	49.3
			代理		1,350	-13.2	24.1
			売物件計		53,712	-13.4	28.9
			賃貸物件		154,006	-8.0	-5.6
			登録計		207,718	-9.4	1.4
		成約報告	売物件		4,393	-28.1	-0.4
賃貸物件	14,148			-17.2	4.8		
成約報告計	18,541			-20.0	3.5		
条件検索	売物件		6,356,111	-17.3	3.6		
		賃貸物件	3,513,757	-7.8	11.5		
		成約売物件	1,012,382	-17.5	6.4		
		成約賃貸物件	144,569	-11.8	1.4		
		会員検索	13,384	14.4	-60.3		
		条件検索計	11,040,203	-14.4	6.0		
詳細検索	売物件		2,312,670	-16.7	23.1		
		賃貸物件	1,362,086	-9.5	3.4		
		成約売物件	122,845	-39.1	-8.3		
		成約賃貸物件	95,104	36.3	137.2		
		詳細検索計	3,892,705	-14.5	15.5		
図面取得	売物件		13,812,505	-18.4	20.5		
		賃貸物件	8,400,334	-13.2	15.1		
		成約売物件	1,585,439	-17.1	14.4		
		成約賃貸物件	161,579	-13.9	14.9		
		図面検索計	23,959,857	-16.5	18.1		
その他	変更・削除・更新・図面登録		1,511,510	-1.2	23.9		
総アクセス	売物件(成約含む)		25,456,298	-17.9	14.9		
		賃貸物件(成約含む)	15,160,852	-10.3	13.8		
		会員検索	13,384	14.4	-60.3		
		総アクセス件数	40,630,534	-15.2	14.4		

〈参考〉

●首都圏月末在庫状況(圏域)

				件数 (件)	増減率(%)		
					前月比	前年同月比	
登録	売物件	媒介	専属	12,555	1.3	14.7	
			専任	44,679	-0.2	23.2	
			一般	22,708	0.0	19.4	
			媒介計	79,942	0.1	20.7	
			売り主		35,184	3.2	46.5
			代理		2,262	2.5	39.2
			売物件計		117,388	1.1	27.8
			賃貸物件		312,506	0.9	-15.1
			在庫計		429,894	1.0	-6.6

(件) 首都圏会員アクセス状況推移



(参考)

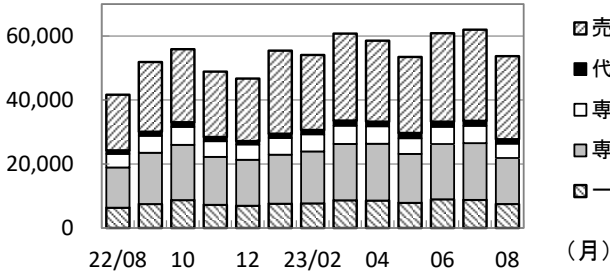
	22/4~22/8	23/4~23/8	前年比%
登録	1,120,922	1,104,799	98.6
成約	107,705	107,032	99.4
条件検索	58,137,949	60,727,863	104.5
詳細検索	18,218,522	21,142,644	116.1
図面検索	113,608,819	132,675,985	116.8
その他	5,988,693	7,146,604	119.3
総合計	197,182,610	222,904,927	113.0

2022年度計	
登録	2,767,155
成約	276,641
条件検索	141,175,083
詳細検索	46,433,632
図面検索	281,497,013
その他	15,576,387
総合計	487,725,911

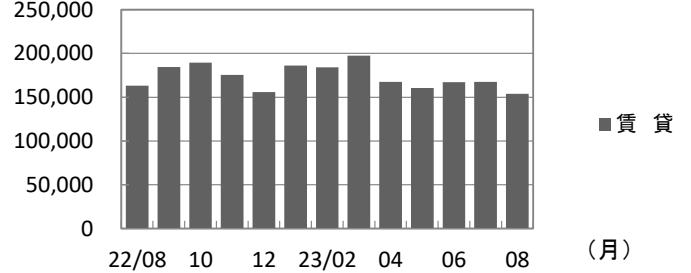
	2022年8月	9月	10月	11月	12月	2023年1月	2月	3月	4月	5月	6月	7月	8月
登録	204,833	236,193	245,197	224,333	202,523	241,670	238,205	258,112	225,992	213,839	227,884	229,366	207,718
成約	17,908	21,750	21,815	20,695	20,160	24,854	28,831	30,831	22,648	20,636	22,022	23,185	18,541
条件検索	10,413,312	12,129,352	12,341,010	11,550,540	10,067,691	12,011,313	12,268,739	12,668,489	12,029,006	11,691,988	13,069,611	12,897,055	11,040,203
詳細検索	3,370,855	3,831,658	4,091,409	3,804,841	3,420,094	4,063,843	4,435,697	4,567,568	4,203,687	4,003,723	4,489,412	4,553,117	3,892,705
図面検索	20,288,689	23,798,501	24,206,827	22,664,927	19,464,301	25,172,180	26,089,336	26,492,122	25,779,508	25,997,855	28,237,778	28,700,987	23,959,857
その他	1,219,761	1,303,109	1,383,713	1,407,019	1,280,923	1,426,385	1,341,069	1,445,476	1,350,747	1,298,578	1,455,964	1,529,805	1,511,510
総合計	35,515,358	41,320,563	42,289,971	39,672,355	34,455,692	42,940,245	44,401,877	45,462,598	43,611,588	43,226,619	47,502,671	47,933,515	40,630,534

* その他は変更、削除、更新、及び図面登録

(件) 首都圏会員の売物件登録推移

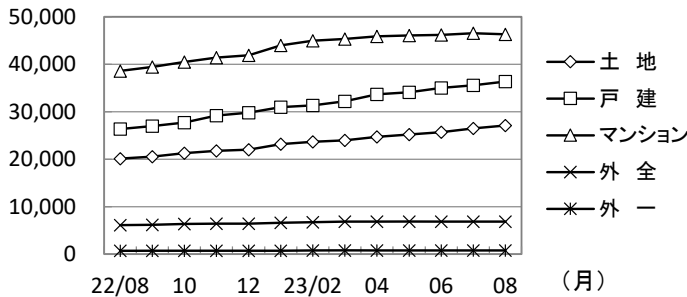


(件) 首都圏会員の賃貸物件登録推移

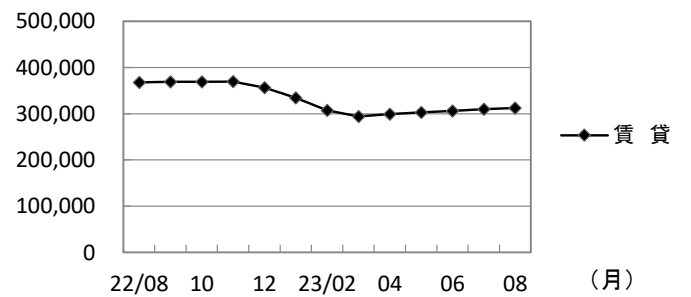


	2022年8月	9月	10月	11月	12月	2023年1月	2月	3月	4月	5月	6月	7月	8月	
売物件	売り主	17,396	21,785	22,834	20,449	19,527	25,963	23,448	27,196	25,306	23,764	27,651	28,493	25,979
	代理	1,088	1,269	1,453	1,304	1,067	1,334	1,345	1,586	1,441	1,637	1,588	1,556	1,350
	専属媒介	4,253	5,313	5,610	4,901	4,797	5,230	5,358	5,715	5,471	4,909	5,391	5,421	4,499
	専任媒介	12,573	16,009	17,265	14,981	14,353	15,315	16,220	17,602	17,748	15,277	17,273	17,733	14,368
	一般媒介	6,350	7,505	8,727	7,251	6,971	7,600	7,714	8,672	8,589	7,876	8,980	8,791	7,516
合計	41,660	51,881	55,889	48,886	46,715	55,442	54,085	60,771	58,555	53,463	60,883	61,994	53,712	
賃貸	163,173	184,312	189,308	175,447	155,808	186,228	184,120	197,341	167,437	160,376	167,001	167,372	154,006	
総合計	204,833	236,193	245,197	224,333	202,523	241,670	238,205	258,112	225,992	213,839	227,884	229,366	207,718	

(件) 首都圏圏域の売物件在庫推移



(件) 首都圏圏域の賃貸物件在庫推移



	2022年8月	9月	10月	11月	12月	2023年1月	2月	3月	4月	5月	6月	7月	8月	
売物件	土地	20,125	20,561	21,253	21,786	22,002	23,151	23,638	23,958	24,678	25,174	25,680	26,496	27,101
	戸建	26,349	26,954	27,723	29,190	29,781	30,955	31,347	32,205	33,671	34,084	35,019	35,547	36,356
	マンション	38,597	39,446	40,496	41,398	41,869	43,963	44,986	45,355	45,859	46,034	46,165	46,532	46,322
	外全	6,108	6,187	6,329	6,448	6,442	6,623	6,725	6,822	6,839	6,870	6,839	6,824	6,823
	外一	699	705	716	733	723	701	749	799	794	776	782	766	786
合計	91,878	93,853	96,517	99,555	100,817	105,393	107,445	109,139	111,841	112,938	114,485	116,165	117,388	
賃貸	368,257	369,205	369,337	369,556	356,616	334,405	307,311	294,205	299,189	302,915	306,020	309,653	312,506	
総合計	460,135	463,058	465,854	469,111	457,433	439,798	414,756	403,344	411,030	415,853	420,505	425,818	429,894	

* 外全は住宅以外建物全部、外一は住宅以外建物一部

東日本会員登録状況

(2023年08月度)

		前月末在庫	当月登録	当月成約	当月削除	当月末在庫
専属媒介	土地	4,836	1,175	155	934	4,906
	戸建	3,770	1,095	207	767	3,869
	マンション	6,954	2,401	581	1,812	6,937
	住宅以外建物全部	1,213	474	28	423	1,233
	住宅以外建物一部	81	31	1	24	87
	専属計	16,854	5,176	972	3,960	17,032
専任媒介	土地	24,633	5,175	698	4,061	25,009
	戸建	20,903	5,817	978	4,507	21,105
	マンション	22,099	7,013	1,659	5,334	22,057
	住宅以外建物全部	4,109	1,202	111	1,039	4,133
	住宅以外建物一部	264	84	6	77	259
	専任計	72,008	19,291	3,452	15,018	72,563
一般媒介	土地	19,309	2,672	153	2,387	19,519
	戸建	9,353	2,280	205	2,033	9,558
	マンション	11,656	4,137	221	4,215	11,452
	住宅以外建物全部	4,528	1,344	35	1,335	4,536
	住宅以外建物一部	295	91	4	79	309
	一般計	45,141	10,524	618	10,049	45,374
媒介計	土地	48,778	9,022	1,006	7,382	49,434
	戸建	34,026	9,192	1,390	7,307	34,532
	マンション	40,709	13,551	2,461	11,361	40,446
	住宅以外建物全部	9,850	3,020	174	2,797	9,902
	住宅以外建物一部	640	206	11	180	655
	媒介計	134,003	34,991	5,042	29,027	134,969
売主物件	土地	11,705	4,784	160	4,276	12,045
	戸建	22,532	11,339	580	10,079	23,196
	マンション	12,156	12,721	247	12,309	12,296
	住宅以外建物全部	1,201	653	15	642	1,202
	住宅以外建物一部	202	153	6	138	211
	売主計	47,796	29,650	1,008	27,444	48,950
代理物件	土地	859	285	5	264	861
	戸建	586	316	12	294	601
	マンション	1,031	640	10	631	1,047
	住宅以外建物全部	352	156	0	189	311
	住宅以外建物一部	28	7	0	7	28
	代理計	2,856	1,404	27	1,385	2,848
媒介以外計	土地	12,564	5,069	165	4,540	12,906
	戸建	23,118	11,655	592	10,373	23,797
	マンション	13,187	13,361	257	12,940	13,343
	住宅以外建物全部	1,553	809	15	831	1,513
	住宅以外建物一部	230	160	6	145	239
	媒介以外計	50,652	31,054	1,035	28,829	51,798
売物件合計	土地	61,342	14,091	1,171	11,922	62,340
	戸建	57,144	20,847	1,982	17,680	58,329
	マンション	53,896	26,912	2,718	24,301	53,789
	住宅以外建物全部	11,403	3,829	189	3,628	11,415
	住宅以外建物一部	870	366	17	325	894
	総計	184,655	66,045	6,077	57,856	186,767
賃貸物件合計	土地	1,983	367	29	317	2,004
	戸建	8,319	3,749	455	3,110	8,503
	マンション	283,657	149,207	13,133	132,259	287,472
	住宅以外建物全部	3,921	1,106	95	1,032	3,900
	住宅以外建物一部	47,170	13,214	1,090	12,729	46,565
	総計	345,050	167,643	14,802	149,447	348,444
総合計		529,705	233,688	20,879	207,303	535,211

* 取引態様の変更等により「前月末在庫+当月登録-当月成約-当月削除」が「当月末在庫」の数と必ずしも一致しないものもあります。

首都圏会員登録状況

(2023年08月度)

		前月末在庫	当月登録	当月成約	当月削除	当月末在庫
専属媒介	土地	2,946	875	106	725	2,982
	戸建	2,893	887	165	624	2,973
	マンション	6,418	2,270	544	1,719	6,403
	住宅以外建物全部	1,009	437	19	382	1,043
	住宅以外建物一部	76	30	1	22	83
	専属計	13,342	4,499	835	3,472	13,484
専任媒介	土地	11,592	3,139	400	2,579	11,731
	戸建	13,121	3,984	600	3,331	13,125
	マンション	19,402	6,284	1,455	4,857	19,326
	住宅以外建物全部	2,894	885	55	827	2,879
	住宅以外建物一部	237	76	4	71	233
	専任計	47,246	14,368	2,514	11,665	47,294
一般媒介	土地	7,499	1,213	50	1,055	7,654
	戸建	4,633	1,301	83	1,173	4,753
	マンション	10,202	3,856	184	3,965	9,984
	住宅以外建物全部	3,218	1,059	15	1,057	3,228
	住宅以外建物一部	249	87	4	76	261
	一般計	25,801	7,516	336	7,326	25,880
媒介計	土地	22,037	5,227	556	4,359	22,367
	戸建	20,647	6,172	848	5,128	20,851
	マンション	36,022	12,410	2,183	10,541	35,713
	住宅以外建物全部	7,121	2,381	89	2,266	7,150
	住宅以外建物一部	562	193	9	169	577
	媒介計	86,389	26,383	3,685	22,463	86,658
売主物件	土地	6,970	3,936	86	3,535	7,281
	戸建	16,308	9,195	361	8,167	16,960
	マンション	11,290	12,081	219	11,693	11,437
	住宅以外建物全部	990	615	11	613	986
	住宅以外建物一部	197	152	6	136	207
	売主計	35,755	25,979	683	24,144	36,871
代理物件	土地	633	257	4	226	646
	戸建	548	302	12	283	562
	マンション	1,009	629	9	621	1,025
	住宅以外建物全部	341	155	0	189	299
	住宅以外建物一部	28	7	0	7	28
	代理計	2,559	1,350	25	1,326	2,560
媒介以外計	土地	7,603	4,193	90	3,761	7,927
	戸建	16,856	9,497	373	8,450	17,522
	マンション	12,299	12,710	228	12,314	12,462
	住宅以外建物全部	1,331	770	11	802	1,285
	住宅以外建物一部	225	159	6	143	235
	媒介以外計	38,314	27,329	708	25,470	39,431
売物件合計	土地	29,640	9,420	646	8,120	30,294
	戸建	37,503	15,669	1,221	13,578	38,373
	マンション	48,321	25,120	2,411	22,855	48,175
	住宅以外建物全部	8,452	3,151	100	3,068	8,435
	住宅以外建物一部	787	352	15	312	812
	総計	124,703	53,712	4,393	47,933	126,089
賃貸物件合計	土地	1,476	294	25	253	1,492
	戸建	7,515	3,393	386	2,865	7,657
	マンション	262,840	136,648	12,633	120,509	266,346
	住宅以外建物全部	3,394	987	80	932	3,369
	住宅以外建物一部	44,603	12,684	1,024	12,256	44,007
	総計	319,828	154,006	14,148	136,815	322,871
総合計		444,531	207,718	18,541	184,748	448,960

* 取引態様の変更等により「前月末在庫+当月登録-当月成約-当月削除」が「当月末在庫」の数と必ずしも一致しないものもあります。

首都圏会員登録状況（都県別①）（2023年08月度）

		東 京					埼 玉				
		前月末在庫	当月登録	当月成約	当月削除	当月末在庫	前月末在庫	当月登録	当月成約	当月削除	当月末在庫
専属媒介	土地	1,196	418	51	349	1,211	700	170	14	166	688
	戸建	1,441	476	77	354	1,480	463	151	19	124	460
	マンション	4,688	1,796	378	1,436	4,649	344	87	32	57	341
	住宅以外建物全部	744	329	12	302	756	72	21	3	21	70
	住宅以外建物一部	64	22	1	20	65	2	1	0	1	2
	専属計	8,133	3,041	519	2,461	8,161	1,581	430	68	369	1,561
専任媒介	土地	3,419	1,116	125	929	3,477	3,138	775	89	598	3,217
	戸建	4,616	1,490	207	1,154	4,733	2,970	888	138	784	2,925
	マンション	12,219	4,166	849	3,313	12,195	1,861	542	146	417	1,839
	住宅以外建物全部	1,902	632	33	593	1,895	315	86	7	91	305
	住宅以外建物一部	182	62	3	60	176	15	3	0	2	16
	専任計	22,338	7,466	1,217	6,049	22,476	8,299	2,294	380	1,892	8,302
一般媒介	土地	2,421	631	16	544	2,516	840	153	8	154	843
	戸建	2,181	657	31	576	2,247	678	194	15	173	708
	マンション	7,835	3,275	116	3,375	7,668	525	127	17	129	513
	住宅以外建物全部	2,307	857	10	870	2,299	274	76	1	67	282
	住宅以外建物一部	207	69	4	64	213	13	4	0	4	13
	一般計	14,951	5,489	177	5,429	14,943	2,330	554	41	527	2,359
媒介計	土地	7,036	2,165	192	1,822	7,204	4,678	1,098	111	918	4,748
	戸建	8,238	2,623	315	2,084	8,460	4,111	1,233	172	1,081	4,093
	マンション	24,742	9,237	1,343	8,124	24,512	2,730	756	195	603	2,693
	住宅以外建物全部	4,953	1,818	55	1,765	4,950	661	183	11	179	657
	住宅以外建物一部	453	153	8	144	454	30	8	0	7	31
	媒介計	45,422	15,996	1,913	13,939	45,580	12,210	3,278	489	2,788	12,222
売主物件	土地	2,252	2,017	22	1,834	2,409	1,919	807	25	736	1,966
	戸建	5,126	3,208	84	3,007	5,238	4,561	1,484	89	1,196	4,760
	マンション	8,378	9,385	168	9,123	8,463	676	432	7	404	694
	住宅以外建物全部	640	460	5	478	623	63	36	0	22	76
	住宅以外建物一部	147	137	6	125	153	6	2	0	1	7
	売主計	16,543	15,207	285	14,567	16,886	7,225	2,761	121	2,359	7,503
代理物件	土地	287	176	1	159	287	130	20	1	21	129
	戸建	274	208	8	192	286	50	13	1	10	52
	マンション	892	505	6	510	889	19	11	1	7	24
	住宅以外建物全部	275	129	0	155	244	14	1	0	3	10
	住宅以外建物一部	23	5	0	3	25	0	0	0	0	0
	代理計	1,751	1,023	15	1,019	1,731	213	45	3	41	215
媒介以外計	土地	2,539	2,193	23	1,993	2,696	2,049	827	26	757	2,095
	戸建	5,400	3,416	92	3,199	5,524	4,611	1,497	90	1,206	4,812
	マンション	9,270	9,890	174	9,633	9,352	695	443	8	411	718
	住宅以外建物全部	915	589	5	633	867	77	37	0	25	86
	住宅以外建物一部	170	142	6	128	178	6	2	0	1	7
	媒介以外計	18,294	16,230	300	15,586	18,617	7,438	2,806	124	2,400	7,718
売物件	土地	9,575	4,358	215	3,815	9,900	6,727	1,925	137	1,675	6,843
	戸建	13,638	6,039	407	5,283	13,984	8,722	2,730	262	2,287	8,905
	マンション	34,012	19,127	1,517	17,757	33,864	3,425	1,199	203	1,014	3,411
	住宅以外建物全部	5,868	2,407	60	2,398	5,817	738	220	11	204	743
	住宅以外建物一部	623	295	14	272	632	36	10	0	8	38
	総計	63,716	32,226	2,213	29,525	64,197	19,648	6,084	613	5,188	19,940
賃貸物件	土地	346	68	2	71	341	477	90	11	78	478
	戸建	4,785	2,083	187	1,779	4,902	893	371	60	292	912
	マンション	192,976	100,907	9,276	88,721	195,905	17,952	9,564	969	8,452	18,095
	住宅以外建物全部	2,130	624	46	613	2,095	444	146	18	100	472
	住宅以外建物一部	36,700	10,745	827	10,610	36,008	1,650	421	52	304	1,715
	総計	236,937	114,427	10,338	101,794	239,251	21,416	10,592	1,110	9,226	21,672
総合計		300,653	146,653	12,551	131,319	303,448	41,064	16,676	1,723	14,414	41,612

首都圏会員登録状況（都県別②）（2023年08月度）

		千葉県					神奈川県				
		前月末在庫	当月登録	当月成約	当月削除	当月末在庫	前月末在庫	当月登録	当月成約	当月削除	当月末在庫
専属媒介	土地	497	136	14	105	513	553	151	27	105	570
	戸建	402	119	36	68	419	587	141	33	78	614
	マンション	346	114	33	71	357	1,040	273	101	155	1,056
	住宅以外建物全部	72	42	2	22	90	121	45	2	37	127
	住宅以外建物一部	4	3	0	0	7	6	4	0	1	9
	専属計	1,321	414	85	266	1,386	2,307	614	163	376	2,376
専任媒介	土地	2,671	578	106	481	2,661	2,364	670	80	571	2,376
	戸建	2,232	674	119	553	2,230	3,303	932	136	840	3,237
	マンション	1,581	459	161	282	1,592	3,741	1,117	299	845	3,700
	住宅以外建物全部	270	59	5	59	261	407	108	10	84	418
	住宅以外建物一部	9	1	0	1	9	31	10	1	8	32
	専任計	6,763	1,771	391	1,376	6,753	9,846	2,837	526	2,348	9,763
一般媒介	土地	3,388	244	17	202	3,415	850	185	9	155	880
	戸建	812	189	17	187	811	962	261	20	237	987
	マンション	460	134	17	132	449	1,382	320	34	329	1,354
	住宅以外建物全部	196	29	3	29	198	441	97	1	91	449
	住宅以外建物一部	8	1	0	2	7	21	13	0	6	28
	一般計	4,864	597	54	552	4,880	3,656	876	64	818	3,698
媒介計	土地	6,556	958	137	788	6,589	3,767	1,006	116	831	3,826
	戸建	3,446	982	172	808	3,460	4,852	1,334	189	1,155	4,838
	マンション	2,387	707	211	485	2,398	6,163	1,710	434	1,329	6,110
	住宅以外建物全部	538	130	10	110	549	969	250	13	212	994
	住宅以外建物一部	21	5	0	3	23	58	27	1	15	69
	媒介計	12,948	2,782	530	2,194	13,019	15,809	4,327	753	3,542	15,837
売主物件	土地	1,375	445	17	343	1,460	1,424	667	22	622	1,446
	戸建	2,583	1,986	76	1,826	2,655	4,038	2,517	112	2,138	4,307
	マンション	495	303	9	269	520	1,741	1,961	35	1,897	1,760
	住宅以外建物全部	90	18	1	21	86	197	101	5	92	201
	住宅以外建物一部	3	1	0	0	4	41	12	0	10	43
	売主計	4,546	2,753	103	2,459	4,725	7,441	5,258	174	4,759	7,757
代理物件	土地	117	16	1	13	119	99	45	1	33	111
	戸建	64	31	1	30	65	160	50	2	51	159
	マンション	20	2	0	2	20	78	111	2	102	92
	住宅以外建物全部	16	3	0	5	13	36	22	0	26	32
	住宅以外建物一部	1	0	0	0	1	4	2	0	4	2
	代理計	218	52	2	50	218	377	230	5	216	396
媒介以外計	土地	1,492	461	18	356	1,579	1,523	712	23	655	1,557
	戸建	2,647	2,017	77	1,856	2,720	4,198	2,567	114	2,189	4,466
	マンション	515	305	9	271	540	1,819	2,072	37	1,999	1,852
	住宅以外建物全部	106	21	1	26	99	233	123	5	118	233
	住宅以外建物一部	4	1	0	0	5	45	14	0	14	45
	媒介以外計	4,764	2,805	105	2,509	4,943	7,818	5,488	179	4,975	8,153
売物件	土地	8,048	1,419	155	1,144	8,168	5,290	1,718	139	1,486	5,383
	戸建	6,093	2,999	249	2,664	6,180	9,050	3,901	303	3,344	9,304
	マンション	2,902	1,012	220	756	2,938	7,982	3,782	471	3,328	7,962
	住宅以外建物全部	644	151	11	136	648	1,202	373	18	330	1,227
	住宅以外建物一部	25	6	0	3	28	103	41	1	29	114
	総計	17,712	5,587	635	4,703	17,962	23,627	9,815	932	8,517	23,990
賃貸物件	土地	347	45	6	47	339	306	91	6	57	334
	戸建	702	364	73	274	719	1,135	575	66	520	1,124
	マンション	16,083	8,641	983	7,843	15,908	35,829	17,536	1,405	15,493	36,438
	住宅以外建物全部	225	72	8	49	240	595	145	8	170	562
	住宅以外建物一部	1,622	473	44	445	1,606	4,631	1,045	101	897	4,678
	総計	18,979	9,595	1,114	8,658	18,812	42,496	19,392	1,586	17,137	43,136
総合計		36,691	15,182	1,749	13,361	36,774	66,123	29,207	2,518	25,654	67,126

東日本圏域登録状況

(2023年08月度)

		前月末在庫	当月登録	当月成約	当月削除	当月末在庫
専属媒介	土地	4,756	1,161	155	920	4,826
	戸建	3,714	1,065	208	736	3,813
	マンション	6,846	2,321	567	1,730	6,842
	住宅以外建物全部	1,107	384	27	343	1,118
	住宅以外建物一部	80	34	1	24	89
	専属計	16,503	4,965	958	3,753	16,688
専任媒介	土地	24,470	5,136	696	4,039	24,831
	戸建	20,755	5,769	975	4,481	20,940
	マンション	21,793	6,867	1,656	5,223	21,723
	住宅以外建物全部	3,849	1,079	106	930	3,865
	住宅以外建物一部	284	89	12	80	275
	専任計	71,151	18,940	3,445	14,753	71,634
一般媒介	土地	21,539	2,752	159	2,384	21,813
	戸建	9,176	2,235	207	1,995	9,371
	マンション	11,223	3,763	224	3,860	10,998
	住宅以外建物全部	4,236	1,235	33	1,220	4,250
	住宅以外建物一部	294	91	4	81	306
	一般計	46,468	10,076	627	9,540	46,738
媒介計	土地	50,765	9,049	1,010	7,343	51,470
	戸建	33,645	9,069	1,390	7,212	34,124
	マンション	39,862	12,951	2,447	10,813	39,563
	住宅以外建物全部	9,192	2,698	166	2,493	9,233
	住宅以外建物一部	658	214	17	185	670
	媒介計	134,122	33,981	5,030	28,046	135,060
売主物件	土地	11,581	4,730	159	4,224	11,919
	戸建	22,378	11,270	579	10,032	23,020
	マンション	12,007	12,624	246	12,201	12,157
	住宅以外建物全部	1,196	638	14	631	1,195
	住宅以外建物一部	200	146	7	135	204
	売主計	47,362	29,408	1,005	27,223	48,495
代理物件	土地	812	275	5	260	822
	戸建	562	312	12	286	581
	マンション	1,007	599	10	595	1,018
	住宅以外建物全部	317	153	0	169	293
	住宅以外建物一部	32	7	0	8	31
	代理計	2,730	1,346	27	1,318	2,745
媒介以外計	土地	12,393	5,005	164	4,484	12,741
	戸建	22,940	11,582	591	10,318	23,601
	マンション	13,014	13,223	256	12,796	13,175
	住宅以外建物全部	1,513	791	14	800	1,488
	住宅以外建物一部	232	153	7	143	235
	媒介以外計	50,092	30,754	1,032	28,541	51,240
売物件合計	土地	63,158	14,054	1,174	11,827	64,211
	戸建	56,585	20,651	1,981	17,530	57,725
	マンション	52,876	26,174	2,703	23,609	52,738
	住宅以外建物全部	10,705	3,489	180	3,293	10,721
	住宅以外建物一部	890	367	24	328	905
	総計	184,214	64,735	6,062	56,587	186,300
賃貸物件合計	土地	1,893	367	29	300	1,931
	戸建	7,778	3,501	450	2,949	7,880
	マンション	279,311	147,511	13,158	130,623	283,041
	住宅以外建物全部	3,884	1,088	95	1,024	3,853
	住宅以外建物一部	46,444	12,920	1,092	12,438	45,834
	総計	339,310	165,387	14,824	147,334	342,539
総合計		523,524	230,122	20,886	203,921	528,839

* 取引態様の変更等により「前月末在庫+当月登録-当月成約-当月削除」が「当月末在庫」の数と必ずしも一致しないものもあります。

首都圏圏域登録状況

(2023年08月度)

		前月末在庫	当月登録	当月成約	当月削除	当月末在庫
専属媒介	土地	2,595	782	107	627	2,636
	戸建	2,691	824	162	567	2,768
	マンション	6,265	2,181	525	1,629	6,267
	住宅以外建物全部	769	278	18	223	803
	住宅以外建物一部	71	32	1	21	81
	専属計	12,391	4,097	813	3,067	12,555
専任媒介	土地	10,645	2,928	391	2,415	10,745
	戸建	12,612	3,858	585	3,232	12,607
	マンション	18,842	6,038	1,443	4,676	18,717
	住宅以外建物全部	2,415	686	49	658	2,378
	住宅以外建物一部	237	76	8	69	232
	専任計	44,751	13,586	2,476	11,050	44,679
一般媒介	土地	6,330	985	51	842	6,445
	戸建	4,094	1,180	79	1,062	4,206
	マンション	9,531	3,314	184	3,451	9,287
	住宅以外建物全部	2,517	783	12	784	2,523
	住宅以外建物一部	236	85	4	74	247
	一般計	22,708	6,347	330	6,213	22,708
媒介計	土地	19,570	4,695	549	3,884	19,826
	戸建	19,397	5,862	826	4,861	19,581
	マンション	34,638	11,533	2,152	9,756	34,271
	住宅以外建物全部	5,701	1,747	79	1,665	5,704
	住宅以外建物一部	544	193	13	164	560
	媒介計	79,850	24,030	3,619	20,330	79,942
売主物件	土地	6,461	3,786	83	3,382	6,779
	戸建	15,656	9,018	352	8,044	16,262
	マンション	10,926	11,608	217	11,222	11,071
	住宅以外建物全部	874	553	11	546	876
	住宅以外建物一部	191	145	7	133	196
	売主計	34,108	25,110	670	23,327	35,184
代理物件	土地	465	216	4	190	496
	戸建	494	296	12	272	513
	マンション	968	583	9	578	980
	住宅以外建物全部	249	141	0	141	243
	住宅以外建物一部	31	7	0	8	30
	代理計	2,207	1,243	25	1,189	2,262
媒介以外計	土地	6,926	4,002	87	3,572	7,275
	戸建	16,150	9,314	364	8,316	16,775
	マンション	11,894	12,191	226	11,800	12,051
	住宅以外建物全部	1,123	694	11	687	1,119
	住宅以外建物一部	222	152	7	141	226
	媒介以外計	36,315	26,353	695	24,516	37,446
売物件合計	土地	26,496	8,697	636	7,456	27,101
	戸建	35,547	15,176	1,190	13,177	36,356
	マンション	46,532	23,724	2,378	21,556	46,322
	住宅以外建物全部	6,824	2,441	90	2,352	6,823
	住宅以外建物一部	766	345	20	305	786
	総計	116,165	50,383	4,314	44,846	117,388
賃貸物件合計	土地	1,302	283	25	223	1,337
	戸建	6,650	3,059	373	2,640	6,696
	マンション	255,275	133,599	12,596	117,577	258,701
	住宅以外建物全部	3,210	934	80	895	3,169
	住宅以外建物一部	43,216	12,273	1,022	11,864	42,603
	総計	309,653	150,148	14,096	133,199	312,506
総合計		425,818	200,531	18,410	178,045	429,894

* 取引態様の変更等により「前月末在庫+当月登録-当月成約-当月削除」が「当月末在庫」の数と必ずしも一致しないものもあります。

首都圏圏域登録状況（都県別①）（2023年08月度）

		東 京					埼 玉				
		前月末在庫	当月登録	当月成約	当月削除	当月末在庫	前月末在庫	当月登録	当月成約	当月削除	当月末在庫
専属媒介	土地	840	289	48	214	868	704	173	14	162	697
	戸建	1,075	334	64	244	1,102	559	181	25	143	559
	マンション	3,819	1,394	300	1,111	3,787	539	153	48	98	541
	住宅以外建物全部	382	130	11	103	398	108	29	2	33	102
	住宅以外建物一部	52	23	1	18	56	1	2	0	0	3
	専属計	6,168	2,170	424	1,690	6,211	1,911	538	89	436	1,902
専任媒介	土地	2,270	791	102	635	2,318	3,147	816	93	624	3,237
	戸建	3,472	1,115	170	855	3,553	3,178	945	146	816	3,148
	マンション	10,380	3,323	774	2,663	10,242	2,181	686	165	523	2,171
	住宅以外建物全部	1,110	357	23	353	1,080	394	107	7	110	385
	住宅以外建物一部	160	53	6	53	150	12	5	0	2	15
	専任計	17,392	5,639	1,075	4,559	17,343	8,912	2,559	411	2,075	8,956
一般媒介	土地	873	319	10	235	949	902	166	12	160	907
	戸建	1,358	404	26	363	1,380	775	239	19	201	821
	マンション	6,328	2,235	107	2,317	6,186	724	254	21	240	727
	住宅以外建物全部	1,287	394	7	396	1,290	349	144	2	136	354
	住宅以外建物一部	168	62	4	58	172	16	2	0	2	16
	一般計	10,014	3,414	154	3,369	9,977	2,766	805	54	739	2,825
媒介計	土地	3,983	1,399	160	1,084	4,135	4,753	1,155	119	946	4,841
	戸建	5,905	1,853	260	1,462	6,035	4,512	1,365	190	1,160	4,528
	マンション	20,527	6,952	1,181	6,091	20,215	3,444	1,093	234	861	3,439
	住宅以外建物全部	2,779	881	41	852	2,768	851	280	11	279	841
	住宅以外建物一部	380	138	11	129	378	29	9	0	4	34
	媒介計	33,574	11,223	1,653	9,618	33,531	13,589	3,902	554	3,250	13,683
売主物件	土地	1,617	1,563	17	1,406	1,755	1,947	847	22	798	1,975
	戸建	3,982	2,398	58	2,260	4,060	4,752	1,767	97	1,482	4,939
	マンション	5,861	6,393	133	6,188	5,918	1,423	1,328	15	1,290	1,446
	住宅以外建物全部	412	251	7	251	407	116	97	1	85	127
	住宅以外建物一部	119	102	7	96	118	6	1	0	0	7
	売主計	11,991	10,707	222	10,201	12,258	8,244	4,040	135	3,655	8,494
代理物件	土地	100	101	1	86	119	135	27	1	26	136
	戸建	176	132	7	119	185	70	45	1	26	88
	マンション	657	379	7	372	664	93	37	0	40	93
	住宅以外建物全部	153	110	0	103	157	30	4	0	7	27
	住宅以外建物一部	20	6	0	6	20	2	0	0	0	2
	代理計	1,106	728	15	686	1,145	330	113	2	99	346
媒介以外計	土地	1,717	1,664	18	1,492	1,874	2,082	874	23	824	2,111
	戸建	4,158	2,530	65	2,379	4,245	4,822	1,812	98	1,508	5,027
	マンション	6,518	6,772	140	6,560	6,582	1,516	1,365	15	1,330	1,539
	住宅以外建物全部	565	361	7	354	564	146	101	1	92	154
	住宅以外建物一部	139	108	7	102	138	8	1	0	0	9
	媒介以外計	13,097	11,435	237	10,887	13,403	8,574	4,153	137	3,754	8,840
売物件	土地	5,700	3,063	178	2,576	6,009	6,835	2,029	142	1,770	6,952
	戸建	10,063	4,383	325	3,841	10,280	9,334	3,177	288	2,668	9,555
	マンション	27,045	13,724	1,321	12,651	26,797	4,960	2,458	249	2,191	4,978
	住宅以外建物全部	3,344	1,242	48	1,206	3,332	997	381	12	371	995
	住宅以外建物一部	519	246	18	231	516	37	10	0	4	43
	総計	46,671	22,658	1,890	20,505	46,934	22,163	8,055	691	7,004	22,523
賃貸物件	土地	125	43	1	23	144	502	103	11	84	510
	戸建	2,714	1,355	138	1,173	2,758	1,270	498	74	417	1,273
	マンション	168,441	86,337	8,202	76,629	169,948	21,791	12,359	1,319	10,508	22,323
	住宅以外建物全部	1,620	452	39	492	1,541	656	235	23	197	671
	住宅以外建物一部	33,355	9,561	760	9,452	32,704	2,279	598	71	484	2,322
	総計	206,255	97,748	9,140	87,769	207,095	26,498	13,793	1,498	11,690	27,103
総合計		252,926	120,406	11,030	108,274	254,029	48,661	21,848	2,189	18,694	49,626

首都圏圏域登録状況（都県別②）（2023年08月度）

		千葉県					神奈川県				
		前月末在庫	当月登録	当月成約	当月削除	当月末在庫	前月末在庫	当月登録	当月成約	当月削除	当月末在庫
専属媒介	土地	580	174	17	148	586	471	146	28	103	485
	戸建	458	147	39	85	477	599	162	34	95	630
	マンション	489	192	59	119	501	1,418	442	118	301	1,438
	住宅以外建物全部	116	59	3	34	138	163	60	2	53	165
	住宅以外建物一部	6	3	0	0	9	12	4	0	3	13
	専属計	1,649	575	118	386	1,711	2,663	814	182	555	2,731
専任媒介	土地	2,903	642	111	566	2,866	2,325	679	85	590	2,324
	戸建	2,434	786	121	650	2,446	3,528	1,012	148	911	3,460
	マンション	1,770	555	168	348	1,806	4,511	1,474	336	1,142	4,498
	住宅以外建物全部	371	76	9	68	368	540	146	10	127	545
	住宅以外建物一部	16	1	0	3	14	49	17	2	11	53
	専任計	7,494	2,060	409	1,635	7,500	10,953	3,328	581	2,781	10,880
一般媒介	土地	3,735	299	20	271	3,747	820	201	9	176	842
	戸建	913	244	14	223	939	1,048	293	20	275	1,066
	マンション	584	207	19	210	565	1,895	618	37	684	1,809
	住宅以外建物全部	346	92	2	98	341	535	153	1	154	538
	住宅以外建物一部	15	2	0	4	13	37	19	0	10	46
	一般計	5,593	844	55	806	5,605	4,335	1,284	67	1,299	4,301
媒介計	土地	7,218	1,115	148	985	7,199	3,616	1,026	122	869	3,651
	戸建	3,805	1,177	174	958	3,862	5,175	1,467	202	1,281	5,156
	マンション	2,843	954	246	677	2,872	7,824	2,534	491	2,127	7,745
	住宅以外建物全部	833	227	14	200	847	1,238	359	13	334	1,248
	住宅以外建物一部	37	6	0	7	36	98	40	2	24	112
	媒介計	14,736	3,479	582	2,827	14,816	17,951	5,426	830	4,635	17,912
売主物件	土地	1,522	568	20	462	1,607	1,375	808	24	716	1,442
	戸建	2,811	2,272	83	2,058	2,928	4,111	2,581	114	2,244	4,335
	マンション	908	764	15	751	906	2,734	3,123	54	2,993	2,801
	住宅以外建物全部	126	54	1	56	123	220	151	2	154	219
	住宅以外建物一部	6	3	0	2	7	60	39	0	35	64
	売主計	5,373	3,661	119	3,329	5,571	8,500	6,702	194	6,142	8,861
代理物件	土地	155	23	1	21	158	75	65	1	57	83
	戸建	100	70	2	73	97	148	49	2	54	143
	マンション	37	16	0	18	37	181	151	2	148	186
	住宅以外建物全部	21	7	0	4	23	45	20	0	27	36
	住宅以外建物一部	2	1	0	1	2	7	0	0	1	6
	代理計	315	117	3	117	317	456	285	5	287	454
媒介以外計	土地	1,677	591	21	483	1,765	1,450	873	25	773	1,525
	戸建	2,911	2,342	85	2,131	3,025	4,259	2,630	116	2,298	4,478
	マンション	945	780	15	769	943	2,915	3,274	56	3,141	2,987
	住宅以外建物全部	147	61	1	60	146	265	171	2	181	255
	住宅以外建物一部	8	4	0	3	9	67	39	0	36	70
	媒介以外計	5,688	3,778	122	3,446	5,888	8,956	6,987	199	6,429	9,315
売物件合計	土地	8,895	1,706	169	1,468	8,964	5,066	1,899	147	1,642	5,176
	戸建	6,716	3,519	259	3,089	6,887	9,434	4,097	318	3,579	9,634
	マンション	3,788	1,734	261	1,446	3,815	10,739	5,808	547	5,268	10,732
	住宅以外建物全部	980	288	15	260	993	1,503	530	15	515	1,503
	住宅以外建物一部	45	10	0	10	45	165	79	2	60	182
	総計	20,424	7,257	704	6,273	20,704	26,907	12,413	1,029	11,064	27,227
賃貸物件合計	土地	377	50	7	56	364	298	87	6	60	319
	戸建	1,146	525	85	437	1,149	1,520	681	76	613	1,512
	マンション	20,351	11,859	1,137	10,274	20,799	44,692	23,044	1,938	20,166	45,631
	住宅以外建物全部	373	114	11	75	401	561	133	7	131	556
	住宅以外建物一部	2,202	631	58	631	2,144	5,380	1,483	133	1,297	5,433
	総計	24,449	13,179	1,298	11,473	24,857	52,451	25,428	2,160	22,267	53,451
総合計		44,873	20,436	2,002	17,746	45,561	79,358	37,841	3,189	33,331	80,678