

2023(令和5)年7月度 レインズシステム利用実績報告

(7月1日～31日)

この報告は標記期間内で当機構会員が物件情報登録・成約報告・検索等レインズシステムを利用した実績を集計したものです。

不動産流通市場の動向を表わしているものではないことにご注意ください。

* 会員アクセス状況に「詳細検索」を追加しました。総アクセス件数の前月比・前年同月比は「詳細検索」を含めた件数で比較して算出しています。

〔東日本〕

●東日本会員アクセス状況

				件数 (件)	増減率(%)		
					前月比	前年同月比	
登録	売物件	媒介	専属	6,212		6.2	
			専任	23,337	1.0	13.0	
			一般	12,124	-2.2	13.2	
			媒介計	41,673	-0.1	12.0	
			売り主		32,540	4.0	40.8
			代理		1,605	-2.4	31.9
			売物件計		75,818	1.6	23.2
			賃貸物件		180,295	-0.8	-10.2
			登録計		256,113	-0.1	-2.4
		成約報告	売物件		8,128	3.8	3.7
賃貸物件			17,797	4.6	5.9		
成約報告計			25,925	4.4	5.2		
条件検索	売物件		8,156,636	1.3	3.4		
	賃貸物件		3,827,231	-0.9	9.7		
	成約売物件		1,332,376	-3.2	8.9		
	成約賃貸物件		165,074	-5.3	1.0		
	会員検索		12,383	-94.1	-66.4		
	条件検索計		13,493,700	-1.3	5.4		
詳細検索	売物件		3,035,543	3.2	25.9		
	賃貸物件		1,510,198	-4.4	5.7		
	成約売物件		216,384	3.0	30.0		
	成約賃貸物件		69,921	68.9	76.6		
	詳細検索計		4,832,046	1.2	19.4		
図面取得	売物件		17,571,357	3.9	23.0		
	賃貸物件		9,700,590	-1.1	19.0		
	成約売物件		2,017,756	-3.6	14.9		
	成約賃貸物件		187,987	-4.8	19.0		
	図面検索計		29,477,690	1.6	21.0		
その他	変更・削除・更新・図面登録		1,638,962	4.5	21.6		
総アクセス	売物件(成約含む)		32,706,163	2.4	16.7		
	賃貸物件(成約含む)		17,005,890	-0.8	15.1		
	会員検索		12,383	-94.1	-66.4		
	総アクセス件数		49,724,436	0.8	16.1		

〈参考〉

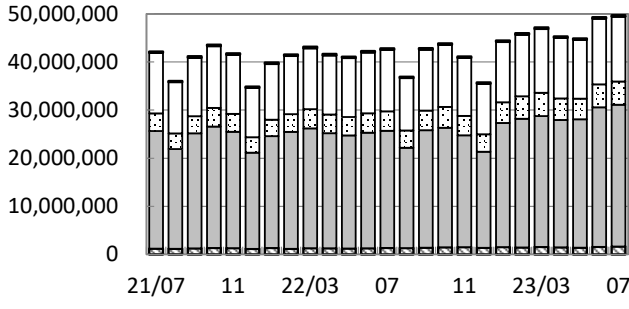
●東日本月末在庫状況(圏域)

				件数 (件)	増減率(%)		
					前月比	前年同月比	
登録	売物件	媒介	専属	16,503	0.6	15.1	
			専任	71,151	1.5	24.8	
			一般	46,468	1.6	26.3	
			媒介計	134,122	1.4	24.1	
			売り主		47,362	2.7	42.6
			代理		2,730	3.9	37.1
			売物件計		184,214	1.8	28.5
			賃貸物件		339,310	1.4	-13.8
			在庫計		523,524	1.5	-2.5



公益財団法人 東日本不動産流通機構 2023(令和5)年8月10日
〒101-0044 東京都千代田区鍛冶町2-3-2 神田センタービルディング2F TEL. 03-5296-9350

(件) 東日本会員アクセス状況推移



(参考)

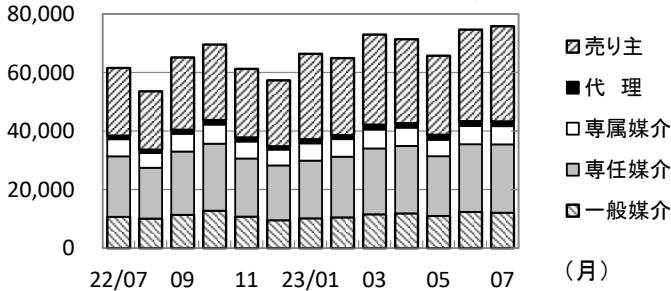
	22/4~22/7	23/4~23/7	前年比%
登録	1,022,445	1,005,498	98.3
成約	100,385	99,220	98.8
条件検索	50,020,986	52,014,401	104.0
詳細検索	15,796,883	18,373,762	116.3
図面検索	95,809,101	111,666,391	116.6
その他	5,128,970	6,077,143	118.5
総合計	167,878,770	189,236,415	112.7

2022年度計	
登録	3,087,898
成約	308,805
条件検索	147,720,115
詳細検索	49,296,450
図面検索	288,937,000
その他	16,720,669
総合計	506,070,937

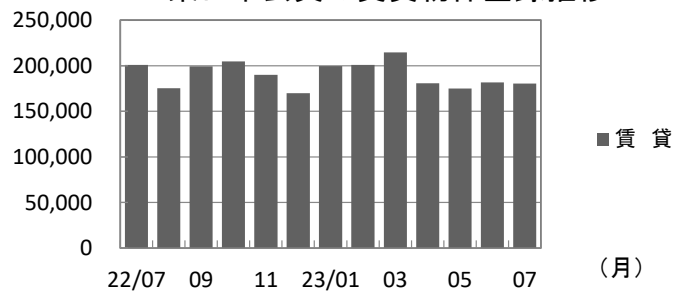
	2022年7月	8月	9月	10月	11月	12月	2023年1月	2月	3月	4月	5月	6月	7月
登録	262,282	228,931	264,541	274,183	251,360	227,261	265,871	265,676	287,630	252,229	240,693	256,463	256,113
成約	24,645	20,188	24,404	24,584	23,196	22,683	27,224	31,735	34,406	25,406	23,049	24,840	25,925
条件検索	12,798,518	10,908,985	12,682,195	12,902,554	12,067,865	10,520,054	12,541,636	12,813,644	13,262,196	12,604,850	12,244,294	13,671,557	13,493,700
詳細検索	4,046,375	3,597,825	4,078,906	4,336,185	4,038,783	3,630,628	4,299,636	4,675,694	4,841,910	4,479,667	4,289,567	4,772,482	4,832,046
図面検索	24,352,120	20,855,050	24,425,274	24,849,359	23,251,905	19,974,020	25,808,524	26,759,728	27,204,039	26,480,155	26,693,598	29,014,948	29,477,690
その他	1,347,369	1,315,044	1,396,722	1,480,034	1,509,341	1,371,515	1,521,345	1,443,029	1,554,669	1,468,886	1,400,861	1,568,434	1,638,962
総合計	42,831,309	36,926,023	42,872,042	43,866,899	41,142,450	35,746,161	44,464,236	45,989,506	47,184,850	45,311,193	44,892,062	49,308,724	49,724,436

* その他は変更、削除、更新、及び図面登録

(件) 東日本会員の売物件登録推移

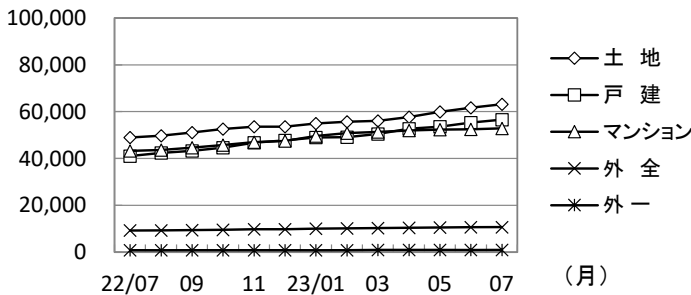


(件) 東日本会員の賃貸物件登録推移

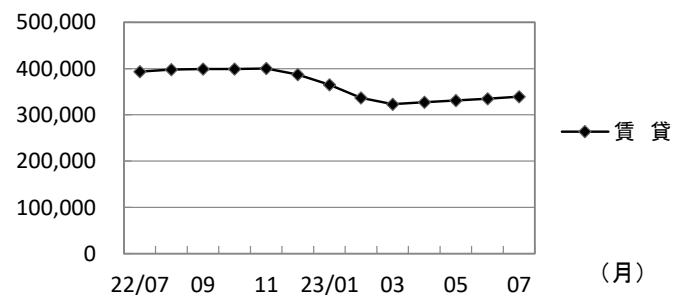


	2022年7月	8月	9月	10月	11月	12月	2023年1月	2月	3月	4月	5月	6月	7月	
売物件	売り主	23,118	19,961	24,744	25,805	23,443	22,564	29,195	26,280	30,790	28,701	27,024	31,301	32,540
	代理	1,217	1,137	1,343	1,527	1,361	1,106	1,390	1,399	1,646	1,499	1,694	1,644	1,605
	専属媒介	5,849	5,026	6,062	6,545	5,800	5,414	5,891	5,992	6,460	6,241	5,612	6,198	6,212
	専任媒介	20,661	17,342	21,613	22,871	19,852	18,710	19,704	20,702	22,483	23,035	20,383	23,113	23,337
	一般媒介	10,707	10,120	11,397	12,809	10,781	9,552	10,206	10,543	11,587	11,894	11,031	12,399	12,124
合計	61,552	53,586	65,159	69,557	61,237	57,346	66,386	64,916	72,966	71,370	65,744	74,655	75,818	
賃貸	200,730	175,345	199,382	204,626	190,123	169,915	199,485	200,760	214,664	180,859	174,949	181,808	180,295	
総合計	262,282	228,931	264,541	274,183	251,360	227,261	265,871	265,676	287,630	252,229	240,693	256,463	256,113	

(件) 東日本圏域の売物件在庫推移



(件) 東日本圏域の賃貸物件在庫推移



	2022年7月	8月	9月	10月	11月	12月	2023年1月	2月	3月	4月	5月	6月	7月	
売物件	土地	48,971	49,729	51,039	52,565	53,602	53,589	54,966	55,664	56,077	57,671	59,955	61,618	63,158
	戸建	41,043	42,440	43,286	44,619	46,685	47,682	49,033	49,151	50,411	52,682	53,644	55,324	56,585
	マンション	43,248	43,655	44,575	45,777	46,958	47,458	49,656	50,784	51,357	52,017	52,308	52,482	52,876
	外全	9,239	9,244	9,361	9,579	9,765	9,734	10,000	10,149	10,264	10,355	10,511	10,648	10,705
	外一	811	808	812	839	858	841	808	859	919	918	899	920	890
合計	143,312	145,876	149,073	153,379	157,868	159,304	164,463	166,607	169,028	173,643	177,317	180,992	184,214	
賃貸	393,706	397,752	399,091	398,908	400,176	386,972	364,911	337,060	323,141	327,549	331,332	334,784	339,310	
総合計	537,018	543,628	548,164	552,287	558,044	546,276	529,374	503,667	492,169	501,192	508,649	515,776	523,524	

* 外全は住宅以外建物全部、外一は住宅以外建物一部

2023(令和5)年7月度 レインズシステム利用実績報告

(7月1日~31日)

〔首都圏〕

●首都圏会員アクセス状況

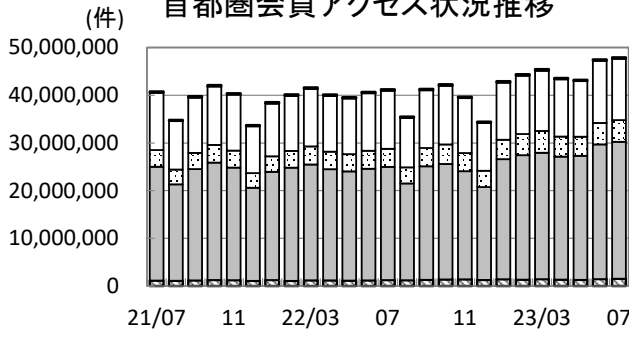
				件数 (件)	増減率(%)		
					前月比	前年同月比	
登録	売物件	媒介	専属	5,421	0.6	6.0	
			専任	17,733	2.7	15.0	
			一般	8,791	-2.1	26.2	
			媒介計	31,945	1.0	16.2	
		売り主			28,493	3.0	40.2
		代理			1,556	-2.0	33.0
		売物件計			61,994	1.8	26.5
		賃貸物件			167,372	0.2	-9.4
登録計				229,366	0.7	-1.8	
成約報告	売物件			6,106	4.9	4.9	
	賃貸物件			17,079	5.4	5.7	
	成約報告計			23,185	5.3	5.5	
条件検索	売物件			7,682,840	1.5	3.5	
	賃貸物件			3,811,366	-1.0	9.7	
	成約売物件			1,227,198	-3.2	9.2	
	成約賃貸物件			163,950	-5.3	1.0	
	会員検索			11,701	-94.4	-67.6	
	条件検索計			12,897,055	-1.3	5.5	
詳細検索	売物件			2,777,081	3.7	26.6	
	賃貸物件			1,504,658	-4.5	5.7	
	成約売物件			201,616	3.7	54.6	
	成約賃貸物件			69,762	69.0	76.7	
	詳細検索計			4,553,117	1.4	20.2	
図面取得	売物件			16,923,382	4.0	22.9	
	賃貸物件			9,676,768	-1.2	19.0	
	成約売物件			1,913,175	-3.6	15.1	
	成約賃貸物件			187,662	-4.8	19.0	
	図面検索計			28,700,987	1.6	21.0	
その他	変更・削除・更新・図面登録			1,529,805	5.1	21.9	
総アクセス	売物件(成約含む)			31,021,558	2.6	16.9	
	賃貸物件(成約含む)			16,900,256	-0.8	15.1	
	会員検索			11,701	-94.4	-67.6	
	総アクセス件数			47,933,515	0.9	16.2	

〈参考〉

●首都圏月末在庫状況(圏域)

				件数 (件)	増減率(%)		
					前月比	前年同月比	
登録	売物件	媒介	専属	12,391	0.4	13.2	
			専任	44,751	1.1	23.8	
			一般	22,708	0.9	20.7	
			媒介計	79,850	0.9	21.1	
		売り主			34,108	2.5	47.3
		代理			2,207	5.1	38.5
		売物件計			116,165	1.5	28.1
		賃貸物件			309,653	1.2	-14.9
在庫計				425,818	1.3	-6.3	

首都圏会員アクセス状況推移



(参考)

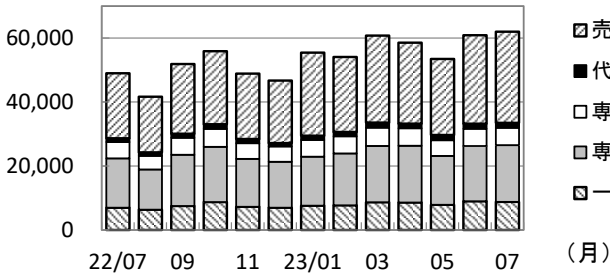
	22/4~22/7	23/4~23/7	前年比%
登録	916,089	897,081	97.9
成約	89,797	88,491	98.5
条件検索	47,724,637	49,687,660	104.1
詳細検索	14,847,667	17,249,939	116.2
図面検索	93,320,130	108,716,128	116.5
その他	4,768,932	5,635,094	118.2
総合計	161,667,252	182,274,393	112.7

2022年度計	
登録	2,767,155
成約	276,641
条件検索	141,175,083
詳細検索	46,433,632
図面検索	281,497,013
その他	15,576,387
総合計	487,725,911

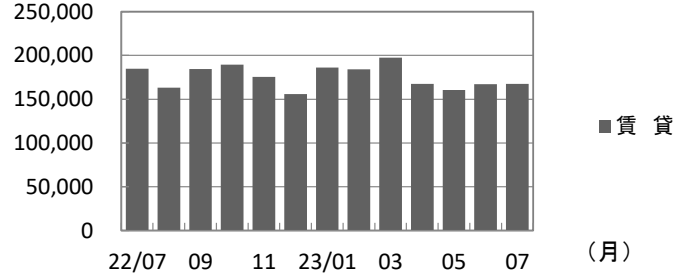
	2022年7月	8月	9月	10月	11月	12月	2023年1月	2月	3月	4月	5月	6月	7月
登録	233,658	204,833	236,193	245,197	224,333	202,523	241,670	238,205	258,112	225,992	213,839	227,884	229,366
成約	21,981	17,908	21,750	21,815	20,695	20,160	24,854	28,831	30,831	22,648	20,636	22,022	23,185
条件検索	12,219,908	10,413,312	12,129,352	12,341,010	11,550,540	10,067,691	12,011,313	12,268,739	12,668,489	12,029,006	11,691,988	13,069,611	12,897,055
詳細検索	3,786,794	3,370,855	3,831,658	4,091,409	3,804,841	3,420,094	4,063,843	4,435,697	4,567,568	4,203,687	4,003,723	4,489,412	4,553,117
図面検索	23,724,605	20,288,689	23,798,501	24,206,827	22,664,927	19,464,301	25,172,180	26,089,336	26,492,122	25,779,508	25,997,855	28,237,778	28,700,987
その他	1,255,146	1,219,761	1,303,109	1,383,713	1,407,019	1,280,923	1,426,385	1,341,069	1,445,476	1,350,747	1,298,578	1,455,964	1,529,805
総合計	41,242,092	35,515,358	41,320,563	42,289,971	39,672,355	34,455,692	42,940,245	44,401,877	45,462,598	43,611,588	43,226,619	47,502,671	47,933,515

* その他は変更、削除、更新、及び図面登録

首都圏会員の売物件登録推移

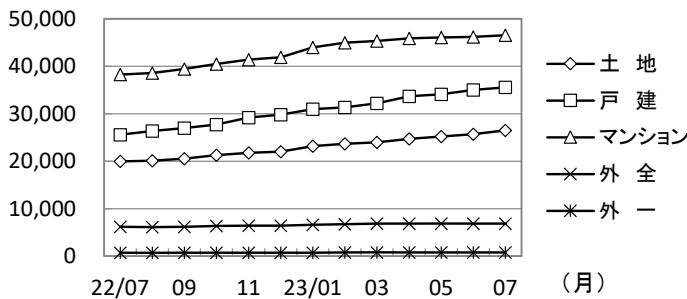


首都圏会員の賃貸物件登録推移

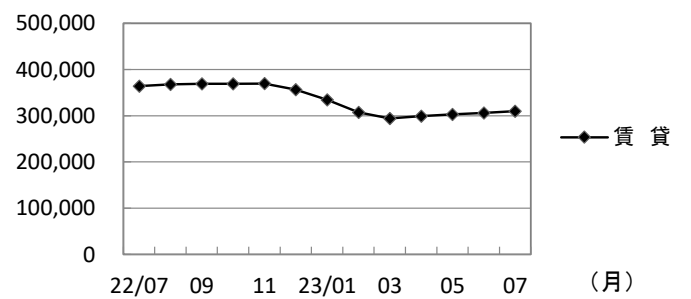


	2022年7月	8月	9月	10月	11月	12月	2023年1月	2月	3月	4月	5月	6月	7月
売物件	売り主	20,324	17,396	21,785	22,834	20,449	19,527	25,963	23,448	27,196	25,306	23,764	27,651
	代理	1,170	1,088	1,269	1,453	1,304	1,067	1,334	1,345	1,586	1,441	1,637	1,588
	専属媒介	5,116	4,253	5,313	5,610	4,901	4,797	5,230	5,358	5,715	5,471	4,909	5,391
	専任媒介	15,420	12,573	16,009	17,265	14,981	14,353	15,315	16,220	17,602	17,748	15,277	17,273
	一般媒介	6,965	6,350	7,505	8,727	7,251	6,971	7,600	7,714	8,672	8,589	7,876	8,980
合計	48,995	41,660	51,881	55,889	48,886	46,715	55,442	54,085	60,771	58,555	53,463	60,883	
賃貸	184,663	163,173	184,312	189,308	175,447	155,808	186,228	184,120	197,341	167,437	160,376	167,001	
総合計	233,658	204,833	236,193	245,197	224,333	202,523	241,670	238,205	258,112	225,992	213,839	227,884	

首都圏圏域の売物件在庫推移



首都圏圏域の賃貸物件在庫推移



	2022年7月	8月	9月	10月	11月	12月	2023年1月	2月	3月	4月	5月	6月	7月
売物件	土地	19,954	20,125	20,561	21,253	21,786	22,002	23,151	23,638	23,958	24,678	25,174	26,496
	戸建	25,571	26,349	26,954	27,723	29,190	29,781	30,955	31,347	32,205	33,671	34,084	35,547
	マンション	38,241	38,597	39,446	40,496	41,398	41,869	43,963	44,986	45,355	45,859	46,034	46,532
	外全	6,203	6,108	6,187	6,329	6,448	6,442	6,623	6,725	6,822	6,839	6,870	6,839
	外一	702	699	705	716	733	723	701	749	799	794	776	782
合計	90,671	91,878	93,853	96,517	99,555	100,817	105,393	107,445	109,139	111,841	112,938	114,485	
賃貸	363,913	368,257	369,205	369,337	369,556	356,616	334,405	307,311	294,205	299,189	302,915	306,020	
総合計	454,584	460,135	463,058	465,854	469,111	457,433	439,798	414,756	403,344	411,030	415,853	420,505	

* 外全は住宅以外建物全部、外一は住宅以外建物一部

東日本会員登録状況

(2023年07月度)

		前月末在庫	当月登録	当月成約	当月削除	当月末在庫
専属媒介	土地	4,767	1,430	225	1,127	4,836
	戸建	3,731	1,237	314	868	3,770
	マンション	6,978	2,987	844	2,153	6,954
	住宅以外建物全部	1,193	529	30	477	1,213
	住宅以外建物一部	84	29	1	31	81
	専属計	16,753	6,212	1,414	4,656	16,854
専任媒介	土地	24,116	6,193	908	4,735	24,633
	戸建	20,525	6,939	1,335	5,115	20,903
	マンション	21,932	8,684	2,314	6,105	22,099
	住宅以外建物全部	4,113	1,413	146	1,260	4,109
	住宅以外建物一部	286	108	7	120	264
	専任計	70,972	23,337	4,710	17,335	72,008
一般媒介	土地	18,962	3,006	171	2,547	19,309
	戸建	9,192	2,520	229	2,254	9,353
	マンション	11,602	5,016	287	4,779	11,656
	住宅以外建物全部	4,491	1,496	45	1,432	4,528
	住宅以外建物一部	298	86	7	86	295
	一般計	44,545	12,124	739	11,098	45,141
媒介計	土地	47,845	10,629	1,304	8,409	48,778
	戸建	33,448	10,696	1,878	8,237	34,026
	マンション	40,512	16,687	3,445	13,037	40,709
	住宅以外建物全部	9,797	3,438	221	3,169	9,850
	住宅以外建物一部	668	223	15	237	640
	媒介計	132,270	41,673	6,863	33,089	134,003
売主物件	土地	11,190	5,159	191	4,449	11,705
	戸建	21,836	12,383	723	10,927	22,532
	マンション	12,096	13,995	275	13,649	12,156
	住宅以外建物全部	1,212	810	19	798	1,201
	住宅以外建物一部	202	193	17	176	202
	売主計	46,536	32,540	1,225	29,999	47,796
代理物件	土地	843	288	8	252	859
	戸建	587	295	17	319	586
	マンション	961	780	12	717	1,031
	住宅以外建物全部	360	219	1	225	352
	住宅以外建物一部	25	23	2	17	28
	代理計	2,776	1,605	40	1,530	2,856
媒介以外計	土地	12,033	5,447	199	4,701	12,564
	戸建	22,423	12,678	740	11,246	23,118
	マンション	13,057	14,775	287	14,366	13,187
	住宅以外建物全部	1,572	1,029	20	1,023	1,553
	住宅以外建物一部	227	216	19	193	230
	媒介以外計	49,312	34,145	1,265	31,529	50,652
売物件合計	土地	59,878	16,076	1,503	13,110	61,342
	戸建	55,871	23,374	2,618	19,483	57,144
	マンション	53,569	31,462	3,732	27,403	53,896
	住宅以外建物全部	11,369	4,467	241	4,192	11,403
	住宅以外建物一部	895	439	34	430	870
	総計	181,582	75,818	8,128	64,618	184,655
賃貸物件合計	土地	1,991	384	42	350	1,983
	戸建	8,115	4,129	514	3,411	8,319
	マンション	279,335	160,234	15,896	140,016	283,657
	住宅以外建物全部	3,968	1,230	123	1,154	3,921
	住宅以外建物一部	46,677	14,318	1,222	12,603	47,170
	総計	340,086	180,295	17,797	157,534	345,050
総合計		521,668	256,113	25,925	222,152	529,705

* 取引態様の変更等により「前月末在庫+当月登録-当月成約-当月削除」が「当月末在庫」の数と必ずしも一致しないものもあります。

首都圏会員登録状況

(2023年07月度)

		前月末在庫	当月登録	当月成約	当月削除	当月末在庫
専属媒介	土地	2,881	1,093	176	847	2,946
	戸建	2,880	1,004	258	730	2,893
	マンション	6,439	2,820	791	2,040	6,418
	住宅以外建物全部	991	476	21	437	1,009
	住宅以外建物一部	74	28	0	26	76
	専属計	13,265	5,421	1,246	4,080	13,342
専任媒介	土地	11,348	3,867	572	3,030	11,592
	戸建	12,909	4,898	849	3,793	13,121
	マンション	19,303	7,754	2,039	5,544	19,402
	住宅以外建物全部	2,937	1,109	93	1,051	2,894
	住宅以外建物一部	252	105	6	111	237
	専任計	46,749	17,733	3,559	13,529	47,246
一般媒介	土地	7,389	1,428	68	1,291	7,499
	戸建	4,614	1,436	92	1,371	4,633
	マンション	10,149	4,662	234	4,449	10,202
	住宅以外建物全部	3,191	1,186	18	1,154	3,218
	住宅以外建物一部	251	79	6	79	249
	一般計	25,594	8,791	418	8,344	25,801
媒介計	土地	21,618	6,388	816	5,168	22,037
	戸建	20,403	7,338	1,199	5,894	20,647
	マンション	35,891	15,236	3,064	12,033	36,022
	住宅以外建物全部	7,119	2,771	132	2,642	7,121
	住宅以外建物一部	577	212	12	216	562
	媒介計	85,608	31,945	5,223	25,953	86,389
売主物件	土地	6,563	4,139	101	3,629	6,970
	戸建	15,932	10,201	467	9,323	16,308
	マンション	11,198	13,196	246	12,847	11,290
	住宅以外建物全部	1,009	767	16	766	990
	住宅以外建物一部	197	190	17	173	197
	売主計	34,899	28,493	847	26,738	35,755
代理物件	土地	617	254	5	221	633
	戸建	552	290	16	315	548
	マンション	940	771	12	709	1,009
	住宅以外建物全部	349	218	1	224	341
	住宅以外建物一部	25	23	2	17	28
	代理計	2,483	1,556	36	1,486	2,559
媒介以外計	土地	7,180	4,393	106	3,850	7,603
	戸建	16,484	10,491	483	9,638	16,856
	マンション	12,138	13,967	258	13,556	12,299
	住宅以外建物全部	1,358	985	17	990	1,331
	住宅以外建物一部	222	213	19	190	225
	媒介以外計	37,382	30,049	883	28,224	38,314
売物件合計	土地	28,798	10,781	922	9,018	29,640
	戸建	36,887	17,829	1,682	15,532	37,503
	マンション	48,029	29,203	3,322	25,589	48,321
	住宅以外建物全部	8,477	3,756	149	3,632	8,452
	住宅以外建物一部	799	425	31	406	787
	総計	122,990	61,994	6,106	54,177	124,703
賃貸物件合計	土地	1,458	330	39	273	1,476
	戸建	7,283	3,801	453	3,116	7,515
	マンション	259,487	148,262	15,352	129,557	262,840
	住宅以外建物全部	3,448	1,113	111	1,056	3,394
	住宅以外建物一部	44,054	13,866	1,124	12,193	44,603
	総計	315,730	167,372	17,079	146,195	319,828
総合計		438,720	229,366	23,185	200,372	444,531

* 取引態様の変更等により「前月末在庫+当月登録-当月成約-当月削除」が「当月末在庫」の数と必ずしも一致しないものもあります。

首都圏会員登録状況（都県別①）（2023年07月度）

		東京					埼玉				
		前月末在庫	当月登録	当月成約	当月削除	当月末在庫	前月末在庫	当月登録	当月成約	当月削除	当月末在庫
専属媒介	土地	1,200	521	103	417	1,196	663	225	20	169	700
	戸建	1,451	498	121	390	1,441	455	188	25	151	463
	マンション	4,676	2,208	520	1,669	4,688	361	107	37	87	344
	住宅以外建物全部	721	387	16	348	744	76	23	2	25	72
	住宅以外建物一部	58	27	0	21	64	2	0	0	0	2
	専属計	8,106	3,641	760	2,845	8,133	1,557	543	84	432	1,581
専任媒介	土地	3,385	1,373	183	1,148	3,419	3,088	920	152	717	3,138
	戸建	4,533	1,800	291	1,414	4,616	2,837	1,105	184	782	2,970
	マンション	12,214	5,019	1,206	3,759	12,219	1,821	681	195	435	1,861
	住宅以外建物全部	1,941	766	57	742	1,902	323	107	15	99	315
	住宅以外建物一部	196	87	6	92	182	16	3	0	4	15
	専任計	22,269	9,045	1,743	7,155	22,338	8,085	2,816	546	2,037	8,299
一般媒介	土地	2,369	718	28	664	2,421	823	210	13	182	840
	戸建	2,152	714	38	648	2,181	688	225	10	233	678
	マンション	7,749	3,932	156	3,742	7,835	524	166	20	155	525
	住宅以外建物全部	2,289	937	12	919	2,307	273	90	3	86	274
	住宅以外建物一部	206	71	6	68	207	13	2	0	2	13
	一般計	14,765	6,372	240	6,041	14,951	2,321	693	46	658	2,330
媒介計	土地	6,954	2,612	314	2,229	7,036	4,574	1,355	185	1,068	4,678
	戸建	8,136	3,012	450	2,452	8,238	3,980	1,518	219	1,166	4,111
	マンション	24,639	11,159	1,882	9,170	24,742	2,706	954	252	677	2,730
	住宅以外建物全部	4,951	2,090	85	2,009	4,953	672	220	20	210	661
	住宅以外建物一部	460	185	12	181	453	31	5	0	6	30
	媒介計	45,140	19,058	2,743	16,041	45,422	11,963	4,052	676	3,127	12,210
売主物件	土地	2,121	2,041	21	1,889	2,252	1,856	841	33	742	1,919
	戸建	5,021	3,530	119	3,309	5,126	4,354	1,769	135	1,430	4,561
	マンション	8,333	10,313	207	10,060	8,378	685	470	12	461	676
	住宅以外建物全部	649	632	10	628	640	60	27	0	24	63
	住宅以外建物一部	138	176	17	150	147	6	1	0	1	6
	売主計	16,262	16,692	374	16,036	16,543	6,961	3,108	180	2,658	7,225
代理物件	土地	297	150	2	145	287	114	50	1	34	130
	戸建	277	182	11	180	274	66	14	1	28	50
	マンション	833	677	7	621	892	14	11	1	7	19
	住宅以外建物全部	277	159	1	157	275	18	2	0	7	14
	住宅以外建物一部	18	19	2	11	23	0	0	0	0	0
	代理計	1,702	1,187	23	1,114	1,751	212	77	3	76	213
媒介以外計	土地	2,418	2,191	23	2,034	2,539	1,970	891	34	776	2,049
	戸建	5,298	3,712	130	3,489	5,400	4,420	1,783	136	1,458	4,611
	マンション	9,166	10,990	214	10,681	9,270	699	481	13	468	695
	住宅以外建物全部	926	791	11	785	915	78	29	0	31	77
	住宅以外建物一部	156	195	19	161	170	6	1	0	1	6
	媒介以外計	17,964	17,879	397	17,150	18,294	7,173	3,185	183	2,734	7,438
売物件合計	土地	9,372	4,803	337	4,263	9,575	6,544	2,246	219	1,844	6,727
	戸建	13,434	6,724	580	5,941	13,638	8,400	3,301	355	2,624	8,722
	マンション	33,805	22,149	2,096	19,851	34,012	3,405	1,435	265	1,145	3,425
	住宅以外建物全部	5,877	2,881	96	2,794	5,868	750	249	20	241	738
	住宅以外建物一部	616	380	31	342	623	37	6	0	7	36
	総計	63,104	36,937	3,140	33,191	63,716	19,136	7,237	859	5,861	19,648
賃貸物件合計	土地	354	60	9	59	346	469	106	16	82	477
	戸建	4,633	2,240	219	1,869	4,785	823	496	65	361	893
	マンション	191,443	110,259	11,039	97,687	192,976	17,227	10,158	1,248	8,185	17,952
	住宅以外建物全部	2,162	729	59	702	2,130	455	155	22	144	444
	住宅以外建物一部	36,178	11,762	889	10,351	36,700	1,702	439	68	423	1,650
	総計	234,770	125,050	12,215	110,668	236,937	20,676	11,354	1,419	9,195	21,416
総合計		297,874	161,987	15,355	143,859	300,653	39,812	18,591	2,278	15,056	41,064

首都圏会員登録状況（都県別②）（2023年07月度）

		千葉					神奈川				
		前月末在庫	当月登録	当月成約	当月削除	当月末在庫	前月末在庫	当月登録	当月成約	当月削除	当月末在庫
専属媒介	土地	461	176	28	112	497	557	171	25	149	553
	戸建	382	129	32	75	402	592	189	80	114	587
	マンション	351	131	50	85	346	1,051	374	184	199	1,040
	住宅以外建物全部	82	17	2	25	72	112	49	1	39	121
	住宅以外建物一部	6	0	0	2	4	8	1	0	3	6
専属計	1,282	453	112	299	1,321	2,320	784	290	504	2,307	
専任媒介	土地	2,593	671	115	468	2,671	2,282	903	122	697	2,364
	戸建	2,256	719	174	569	2,232	3,283	1,274	200	1,028	3,303
	マンション	1,567	562	227	317	1,581	3,701	1,492	411	1,033	3,741
	住宅以外建物全部	254	85	5	63	270	419	151	16	147	407
	住宅以外建物一部	9	1	0	1	9	31	14	0	14	31
専任計	6,679	2,038	521	1,418	6,763	9,716	3,834	749	2,919	9,846	
一般媒介	土地	3,352	243	9	207	3,388	845	257	18	238	850
	戸建	806	211	19	195	812	968	286	25	295	962
	マンション	476	147	22	146	460	1,400	417	36	406	1,382
	住宅以外建物全部	181	50	0	36	196	448	109	3	113	441
	住宅以外建物一部	9	1	0	2	8	23	5	0	7	21
一般計	4,824	652	50	586	4,864	3,684	1,074	82	1,059	3,656	
媒介計	土地	6,406	1,090	152	787	6,556	3,684	1,331	165	1,084	3,767
	戸建	3,444	1,059	225	839	3,446	4,843	1,749	305	1,437	4,852
	マンション	2,394	840	299	548	2,387	6,152	2,283	631	1,638	6,163
	住宅以外建物全部	517	152	7	124	538	979	309	20	299	969
	住宅以外建物一部	24	2	0	5	21	62	20	0	24	58
媒介計	12,785	3,143	683	2,303	12,948	15,720	5,692	1,121	4,482	15,809	
売主物件	土地	1,265	463	17	337	1,375	1,321	794	30	661	1,424
	戸建	2,505	1,831	83	1,663	2,583	4,052	3,071	130	2,921	4,038
	マンション	461	318	3	280	495	1,719	2,095	24	2,046	1,741
	住宅以外建物全部	100	19	0	29	90	200	89	6	85	197
	住宅以外建物一部	4	0	0	1	3	49	13	0	21	41
売主計	4,335	2,631	103	2,310	4,546	7,341	6,062	190	5,734	7,441	
代理物件	土地	110	15	1	7	117	96	39	1	35	99
	戸建	66	20	1	21	64	143	74	3	86	160
	マンション	17	6	0	4	20	76	77	4	77	78
	住宅以外建物全部	17	3	0	4	16	37	54	0	56	36
	住宅以外建物一部	1	0	0	0	1	6	4	0	6	4
代理計	211	44	2	36	218	358	248	8	260	377	
媒介以外計	土地	1,375	478	18	344	1,492	1,417	833	31	696	1,523
	戸建	2,571	1,851	84	1,684	2,647	4,195	3,145	133	3,007	4,198
	マンション	478	324	3	284	515	1,795	2,172	28	2,123	1,819
	住宅以外建物全部	117	22	0	33	106	237	143	6	141	233
	住宅以外建物一部	5	0	0	1	4	55	17	0	27	45
媒介以外計	4,546	2,675	105	2,346	4,764	7,699	6,310	198	5,994	7,818	
売物件	土地	7,781	1,568	170	1,131	8,048	5,101	2,164	196	1,780	5,290
	戸建	6,015	2,910	309	2,523	6,093	9,038	4,894	438	4,444	9,050
	マンション	2,872	1,164	302	832	2,902	7,947	4,455	659	3,761	7,982
	住宅以外建物全部	634	174	7	157	644	1,216	452	26	440	1,202
	住宅以外建物一部	29	2	0	6	25	117	37	0	51	103
合計	17,331	5,818	788	4,649	17,712	23,419	12,002	1,319	10,476	23,627	
賃貸物件	土地	333	87	5	68	347	302	77	9	64	306
	戸建	685	416	71	328	702	1,142	649	98	558	1,135
	マンション	15,597	9,011	1,137	7,388	16,083	35,220	18,834	1,928	16,297	35,829
	住宅以外建物全部	228	64	13	54	225	603	165	17	156	595
	住宅以外建物一部	1,544	557	44	435	1,622	4,630	1,108	123	984	4,631
合計	18,387	10,135	1,270	8,273	18,979	41,897	20,833	2,175	18,059	42,496	
総合計	35,718	15,953	2,058	12,922	36,691	65,316	32,835	3,494	28,535	66,123	

東日本圏域登録状況

(2023年07月度)

		前月末在庫	当月登録	当月成約	当月削除	当月末在庫
専属媒介	土地	4,691	1,402	224	1,106	4,756
	戸建	3,676	1,216	315	848	3,714
	マンション	6,859	2,806	809	1,996	6,846
	住宅以外建物全部	1,088	456	29	404	1,107
	住宅以外建物一部	83	29	1	31	80
	専属計	16,397	5,909	1,378	4,385	16,503
専任媒介	土地	23,958	6,150	906	4,701	24,470
	戸建	20,404	6,891	1,335	5,094	20,755
	マンション	21,597	8,539	2,312	5,938	21,793
	住宅以外建物全部	3,842	1,271	145	1,110	3,849
	住宅以外建物一部	309	114	13	123	284
	専任計	70,110	22,965	4,711	16,966	71,151
一般媒介	土地	21,118	3,060	176	2,505	21,539
	戸建	9,015	2,482	229	2,216	9,176
	マンション	11,136	4,609	287	4,333	11,223
	住宅以外建物全部	4,187	1,400	43	1,325	4,236
	住宅以外建物一部	297	85	7	85	294
	一般計	45,753	11,636	742	10,464	46,468
媒介計	土地	49,767	10,612	1,306	8,312	50,765
	戸建	33,095	10,589	1,879	8,158	33,645
	マンション	39,592	15,954	3,408	12,267	39,862
	住宅以外建物全部	9,117	3,127	217	2,839	9,192
	住宅以外建物一部	689	228	21	239	658
	媒介計	132,260	40,510	6,831	31,815	134,122
売主物件	土地	11,071	5,122	192	4,415	11,581
	戸建	21,665	12,337	722	10,865	22,378
	マンション	11,955	13,850	278	13,509	12,007
	住宅以外建物全部	1,213	791	19	784	1,196
	住宅以外建物一部	201	197	17	181	200
	売主計	46,105	32,297	1,228	29,754	47,362
代理物件	土地	780	276	8	237	812
	戸建	564	286	17	310	562
	マンション	935	723	11	660	1,007
	住宅以外建物全部	318	207	1	208	317
	住宅以外建物一部	30	23	2	18	32
	代理計	2,627	1,515	39	1,433	2,730
媒介以外計	土地	11,851	5,398	200	4,652	12,393
	戸建	22,229	12,623	739	11,175	22,940
	マンション	12,890	14,573	289	14,169	13,014
	住宅以外建物全部	1,531	998	20	992	1,513
	住宅以外建物一部	231	220	19	199	232
	媒介以外計	48,732	33,812	1,267	31,187	50,092
売物件合計	土地	61,618	16,010	1,506	12,964	63,158
	戸建	55,324	23,212	2,618	19,333	56,585
	マンション	52,482	30,527	3,697	26,436	52,876
	住宅以外建物全部	10,648	4,125	237	3,831	10,705
	住宅以外建物一部	920	448	40	438	890
	総計	180,992	74,322	8,098	63,002	184,214
賃貸物件合計	土地	1,901	382	42	348	1,893
	戸建	7,567	3,957	508	3,238	7,778
	マンション	275,322	158,306	16,002	138,315	279,311
	住宅以外建物全部	3,924	1,217	124	1,133	3,884
	住宅以外建物一部	46,070	14,067	1,226	12,467	46,444
	総計	334,784	177,929	17,902	155,501	339,310
総合計		515,776	252,251	26,000	218,503	523,524

* 取引態様の変更等により「前月末在庫+当月登録-当月成約-当月削除」が「当月末在庫」の数と必ずしも一致しないものもあります。

首都圏圏域登録状況

(2023年07月度)

		前月末在庫	当月登録	当月成約	当月削除	当月末在庫
専属媒介	土地	2,528	995	174	751	2,595
	戸建	2,690	936	259	671	2,691
	マンション	6,278	2,615	755	1,864	6,265
	住宅以外建物全部	771	292	17	272	769
	住宅以外建物一部	69	28	0	26	71
	専属計	12,336	4,866	1,205	3,584	12,391
専任媒介	土地	10,418	3,652	564	2,846	10,645
	戸建	12,452	4,737	835	3,700	12,612
	マンション	18,703	7,502	2,018	5,278	18,842
	住宅以外建物全部	2,436	894	89	818	2,415
	住宅以外建物一部	254	105	10	109	237
	専任計	44,263	16,890	3,516	12,751	44,751
一般媒介	土地	6,230	1,129	66	981	6,330
	戸建	4,108	1,310	91	1,279	4,094
	マンション	9,437	4,032	232	3,773	9,531
	住宅以外建物全部	2,490	905	16	876	2,517
	住宅以外建物一部	239	77	6	78	236
	一般計	22,504	7,453	411	6,987	22,708
媒介計	土地	19,176	5,776	804	4,578	19,570
	戸建	19,250	6,983	1,185	5,650	19,397
	マンション	34,418	14,149	3,005	10,915	34,638
	住宅以外建物全部	5,697	2,091	122	1,966	5,701
	住宅以外建物一部	562	210	16	213	544
	媒介計	79,103	29,209	5,132	23,322	79,850
売主物件	土地	6,073	3,966	101	3,474	6,461
	戸建	15,272	10,015	455	9,140	15,656
	マンション	10,851	12,673	245	12,342	10,926
	住宅以外建物全部	896	689	16	692	874
	住宅以外建物一部	191	192	17	175	191
	売主計	33,283	27,535	834	25,823	34,108
代理物件	土地	431	212	5	176	465
	戸建	497	275	16	299	494
	マンション	896	707	10	645	968
	住宅以外建物全部	246	197	1	195	249
	住宅以外建物一部	29	23	2	18	31
	代理計	2,099	1,414	34	1,333	2,207
媒介以外計	土地	6,504	4,178	106	3,650	6,926
	戸建	15,769	10,290	471	9,439	16,150
	マンション	11,747	13,380	255	12,987	11,894
	住宅以外建物全部	1,142	886	17	887	1,123
	住宅以外建物一部	220	215	19	193	222
	媒介以外計	35,382	28,949	868	27,156	36,315
売物件合計	土地	25,680	9,954	910	8,228	26,496
	戸建	35,019	17,273	1,656	15,089	35,547
	マンション	46,165	27,529	3,260	23,902	46,532
	住宅以外建物全部	6,839	2,977	139	2,853	6,824
	住宅以外建物一部	782	425	35	406	766
	総計	114,485	58,158	6,000	50,478	116,165
賃貸物件合計	土地	1,280	322	39	261	1,302
	戸建	6,420	3,520	439	2,851	6,650
	マンション	252,214	144,850	15,403	126,386	255,275
	住宅以外建物全部	3,260	1,071	112	1,009	3,210
	住宅以外建物一部	42,846	13,448	1,125	11,953	43,216
	総計	306,020	163,211	17,118	142,460	309,653
総合計		420,505	221,369	23,118	192,938	425,818

* 取引態様の変更等により「前月末在庫+当月登録-当月成約-当月削除」が「当月末在庫」の数と必ずしも一致しないものもあります。

首都圏圏域登録状況（都県別①）（2023年07月度）

		東 京					埼 玉				
		前月末在庫	当月登録	当月成約	当月削除	当月末在庫	前月末在庫	当月登録	当月成約	当月削除	当月末在庫
専属媒介	土 地	852	355	95	267	840	676	238	26	186	704
	戸 建	1,090	362	108	270	1,075	537	218	27	168	559
	マンション	3,810	1,676	395	1,263	3,819	551	186	63	135	539
	住宅以外建物全部	373	155	8	135	382	117	41	2	48	108
	住宅以外建物一部	50	22	0	20	52	1	0	0	0	1
	専 属 計	6,175	2,570	606	1,955	6,168	1,882	683	118	537	1,911
専任媒介	土 地	2,232	1,049	161	851	2,270	3,094	941	162	724	3,147
	戸 建	3,433	1,366	243	1,072	3,472	3,048	1,199	190	873	3,178
	マンション	10,377	4,112	1,058	3,029	10,380	2,126	835	231	532	2,181
	住宅以外建物全部	1,141	412	36	402	1,110	397	147	16	133	394
	住宅以外建物一部	171	79	7	80	160	14	1	0	3	12
	専 任 計	17,354	7,018	1,505	5,434	17,392	8,679	3,123	599	2,265	8,912
一般媒介	土 地	866	315	19	293	873	876	215	12	180	902
	戸 建	1,350	478	34	441	1,358	798	244	14	257	775
	マンション	6,296	2,654	145	2,509	6,328	686	284	24	239	724
	住宅以外建物全部	1,274	404	10	390	1,287	341	180	2	170	349
	住宅以外建物一部	177	61	6	68	168	13	4	0	1	16
	一 般 計	9,963	3,912	214	3,701	10,014	2,714	927	52	847	2,766
媒介計	土 地	3,950	1,719	275	1,411	3,983	4,646	1,394	200	1,090	4,753
	戸 建	5,873	2,206	385	1,783	5,905	4,383	1,661	231	1,298	4,512
	マンション	20,483	8,442	1,598	6,801	20,527	3,363	1,305	318	906	3,444
	住宅以外建物全部	2,788	971	54	927	2,779	855	368	20	351	851
	住宅以外建物一部	398	162	13	168	380	28	5	0	4	29
	媒 介 計	33,492	13,500	2,325	11,090	33,574	13,275	4,733	769	3,649	13,589
売主物件	土 地	1,480	1,499	16	1,343	1,617	1,879	897	35	791	1,947
	戸 建	3,889	2,698	94	2,507	3,982	4,595	2,008	132	1,722	4,752
	マンション	5,919	7,029	170	6,908	5,861	1,406	1,415	19	1,377	1,423
	住宅以外建物全部	429	341	12	344	412	108	94	0	86	116
	住宅以外建物一部	112	143	17	119	119	8	1	0	3	6
	売 主 計	11,829	11,710	309	11,221	11,991	7,996	4,415	186	3,979	8,244
代理物件	土 地	98	73	2	72	100	125	49	1	38	135
	戸 建	162	108	9	95	176	89	29	2	46	70
	マンション	617	504	6	467	657	91	36	0	36	93
	住宅以外建物全部	154	120	1	121	153	27	10	0	8	30
	住宅以外建物一部	16	20	2	13	20	1	2	0	1	2
	代 理 計	1,047	825	20	768	1,106	333	126	3	129	330
媒介以外計	土 地	1,578	1,572	18	1,415	1,717	2,004	946	36	829	2,082
	戸 建	4,051	2,806	103	2,602	4,158	4,684	2,037	134	1,768	4,822
	マンション	6,536	7,533	176	7,375	6,518	1,497	1,451	19	1,413	1,518
	住宅以外建物全部	583	461	13	465	565	135	104	0	94	146
	住宅以外建物一部	128	163	19	132	139	9	3	0	4	8
	媒介以外計	12,876	12,535	329	11,989	13,097	8,329	4,541	189	4,108	8,574
売物件	土 地	5,528	3,291	293	2,826	5,700	6,650	2,340	236	1,919	6,835
	戸 建	9,924	5,012	488	4,385	10,063	9,067	3,698	365	3,066	9,334
	マンション	27,019	15,975	1,774	14,176	27,045	4,860	2,756	337	2,319	4,960
	住宅以外建物全部	3,371	1,432	67	1,392	3,344	990	472	20	445	997
	住宅以外建物一部	526	325	32	300	519	37	8	0	8	37
	総 計	46,368	26,035	2,654	23,079	46,671	21,604	9,274	958	7,757	22,163
賃貸物件	土 地	130	35	6	34	125	500	108	17	89	502
	戸 建	2,603	1,493	177	1,205	2,714	1,193	604	76	451	1,270
	マンション	167,517	95,766	10,057	84,789	168,441	20,805	12,703	1,613	10,103	21,791
	住宅以外建物全部	1,679	576	53	582	1,620	647	223	29	185	656
	住宅以外建物一部	33,037	10,704	852	9,534	33,355	2,343	590	75	579	2,279
	総 計	204,966	108,574	11,145	96,144	206,255	25,488	14,228	1,810	11,407	26,498
総 合 計		251,334	134,609	13,799	119,223	252,926	47,092	23,502	2,768	19,164	48,661

首都圏圏域登録状況（都県別②）（2023年07月度）

		千葉					神奈川				
		前月末在庫	当月登録	当月成約	当月削除	当月末在庫	前月末在庫	当月登録	当月成約	当月削除	当月末在庫
専属媒介	土地	551	218	28	161	580	449	184	25	137	471
	戸建	450	147	35	101	458	613	209	89	132	599
	マンション	494	216	91	131	489	1,423	537	206	335	1,418
	住宅以外建物全部	125	37	3	43	116	156	59	4	46	163
	住宅以外建物一部	5	2	0	1	6	13	4	0	5	12
	専属計	1,625	620	157	437	1,649	2,654	993	324	655	2,663
専任媒介	土地	2,813	772	119	556	2,903	2,279	890	122	715	2,325
	戸建	2,492	800	188	672	2,434	3,479	1,372	214	1,083	3,528
	マンション	1,753	660	249	383	1,770	4,447	1,895	480	1,334	4,511
	住宅以外建物全部	353	130	12	96	371	545	205	25	187	540
	住宅以外建物一部	14	4	0	2	16	55	21	3	24	49
	専任計	7,425	2,366	568	1,709	7,494	10,805	4,383	844	3,343	10,953
一般媒介	土地	3,689	324	13	269	3,735	799	275	22	239	820
	戸建	906	258	16	245	913	1,054	330	27	336	1,048
	マンション	599	222	24	222	584	1,856	872	39	803	1,895
	住宅以外建物全部	329	129	1	115	346	546	192	3	201	535
	住宅以外建物一部	15	2	0	2	15	34	10	0	7	37
	一般計	5,538	935	54	853	5,593	4,289	1,679	91	1,586	4,335
媒介計	土地	7,053	1,314	160	986	7,218	3,527	1,349	169	1,091	3,616
	戸建	3,848	1,205	239	1,018	3,805	5,146	1,911	330	1,551	5,175
	マンション	2,846	1,098	364	736	2,843	7,726	3,304	725	2,472	7,824
	住宅以外建物全部	807	296	16	254	833	1,247	456	32	434	1,238
	住宅以外建物一部	34	8	0	5	37	102	35	3	36	98
	媒介計	14,588	3,921	779	2,999	14,736	17,748	7,055	1,259	5,584	17,951
売主物件	土地	1,397	561	20	417	1,522	1,317	1,009	30	923	1,375
	戸建	2,719	2,091	95	1,895	2,811	4,069	3,218	134	3,016	4,111
	マンション	889	808	10	779	908	2,637	3,421	46	3,278	2,734
	住宅以外建物全部	139	48	0	61	126	220	206	4	201	220
	住宅以外建物一部	6	5	0	5	6	65	43	0	48	60
	売主計	5,150	3,513	125	3,157	5,373	8,308	7,897	214	7,466	8,500
代理物件	土地	138	30	1	14	155	70	60	1	52	75
	戸建	104	63	1	66	100	142	75	4	92	148
	マンション	34	20	0	18	37	154	147	4	124	181
	住宅以外建物全部	21	7	0	7	21	44	60	0	59	45
	住宅以外建物一部	2	1	0	1	2	10	0	0	3	7
	代理計	299	121	2	106	315	420	342	9	330	456
媒介以外計	土地	1,535	591	21	431	1,677	1,387	1,069	31	975	1,450
	戸建	2,823	2,154	96	1,961	2,911	4,211	3,293	138	3,108	4,259
	マンション	923	828	10	797	945	2,791	3,568	50	3,402	2,915
	住宅以外建物全部	160	55	0	68	147	264	266	4	260	265
	住宅以外建物一部	8	6	0	6	8	75	43	0	51	67
	媒介以外計	5,449	3,634	127	3,263	5,688	8,728	8,239	223	7,796	8,956
売物件合計	土地	8,588	1,905	181	1,417	8,895	4,914	2,418	200	2,066	5,066
	戸建	6,671	3,359	335	2,979	6,716	9,357	5,204	468	4,659	9,434
	マンション	3,769	1,926	374	1,533	3,788	10,517	6,872	775	5,874	10,739
	住宅以外建物全部	967	351	16	322	980	1,511	722	36	694	1,503
	住宅以外建物一部	42	14	0	11	45	177	78	3	87	165
	総計	20,037	7,555	906	6,262	20,424	26,476	15,294	1,482	13,380	26,907
賃貸物件合計	土地	365	101	8	81	377	285	78	8	57	298
	戸建	1,142	609	79	526	1,146	1,482	814	107	669	1,520
	マンション	19,946	11,748	1,316	10,027	20,351	43,946	24,633	2,417	21,467	44,692
	住宅以外建物全部	382	94	13	90	373	552	178	17	152	561
	住宅以外建物一部	2,105	722	54	571	2,202	5,361	1,432	144	1,269	5,380
	総計	23,940	13,274	1,470	11,295	24,449	51,626	27,135	2,693	23,614	52,451
総合計		43,977	20,829	2,376	17,557	44,873	78,102	42,429	4,175	36,994	79,358