

2023(令和5)年5月度 レインズシステム利用実績報告

(5月1日～31日)

この報告は標記期間内で当機構会員が物件情報登録・成約報告・検索等レインズシステムを利用した実績を集計したものです。

不動産流通市場の動向を表わしているものではないことにご注意ください。

* 会員アクセス状況に「詳細検索」を追加しました。総アクセス件数の前月比・前年同月比は「詳細検索」を含めた件数で比較して算出しています。

〔東日本〕

●東日本会員アクセス状況

				件数 (件)	増減率(%)	
					前月比	前年同月比
登録	売物件	媒介	専属	5,612	-10.1	2.9
			専任	20,383	-11.5	9.2
			一般	11,031	-7.3	14.6
			媒介計	37,026	-10.1	9.7
			売り主	27,024	-5.8	38.9
		代理	1,694	13.0	80.4	
		売物件計	65,744	-7.9	21.4	
		賃貸物件	174,949	-3.3	-5.7	
		登録計	240,693	-4.6	0.4	
		成約報告	売物件	6,984	-5.8	-5.0
賃貸物件	16,065		-10.7	-2.3		
成約報告計	23,049		-9.3	-3.1		
条件検索	売物件	7,387,260	-3.3	-1.0		
	賃貸物件	3,439,687	-1.2	1.0		
	成約売物件	1,244,108	-4.7	2.4		
	成約賃貸物件	160,315	-2.4	2.3		
	会員検索	12,924	8.5	-51.0		
	条件検索計	12,244,294	-2.9	-0.2		
詳細検索	売物件	2,635,457	-3.5	20.5		
	賃貸物件	1,411,929	-4.7	0.7		
	成約売物件	202,439	-8.2	5.4		
	成約賃貸物件	39,742	-13.9	-10.2		
	詳細検索計	4,289,567	-4.2	12.1		
図面取得	売物件	15,664,748	1.0	15.6		
	賃貸物件	8,978,573	1.2	11.3		
	成約売物件	1,872,199	-2.5	7.7		
	成約賃貸物件	178,078	1.3	16.2		
	図面検索計	26,693,598	0.8	13.5		
その他	変更・削除・更新・図面登録	1,400,861	-4.6	14.0		
総アクセス	売物件(成約含む)	29,335,433	-1.2	10.3		
	賃貸物件(成約含む)	15,543,705	-0.4	7.4		
	会員検索	12,924	8.5	-51.0		
	総アクセス件数	44,892,062	-0.9	9.2		

〈参考〉

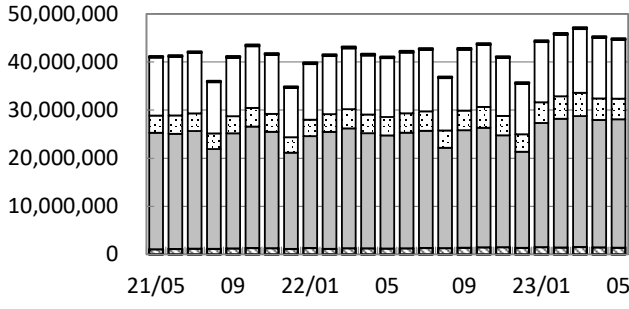
●東日本月末在庫状況(圏域)

				件数 (件)	増減率(%)	
					前月比	前年同月比
登録	売物件	媒介	専属	16,315	0.2	13.6
			専任	68,593	1.1	24.1
			一般	44,874	5.1	24.1
			媒介計	129,782	2.4	22.7
			売り主	44,865	1.6	46.9
		代理	2,670	-0.3	34.0	
		売物件計	177,317	2.1	28.2	
		賃貸物件	331,332	1.2	-13.7	
		在庫計	508,649	1.5	-2.6	



公益財団法人 東日本不動産流通機構 2023(令和5)年6月12日
〒101-0044 東京都千代田区鍛冶町2-3-2 神田センタービルディング2F TEL. 03-5296-9350

(件) 東日本会員アクセス状況推移



(参考)

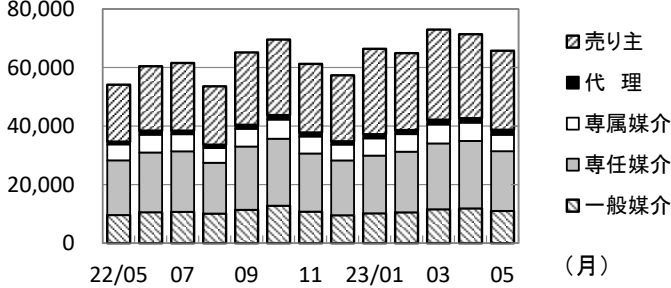
	22/4~22/5	23/4~23/5	前年比%
登録	503,045	492,922	98.0
成約	50,468	48,455	96.0
条件検索	24,567,497	24,849,144	101.1
詳細検索	7,714,281	8,769,234	113.7
図面検索	47,432,748	53,173,753	112.1
その他	2,503,683	2,869,747	114.6
総合計	82,771,722	90,203,255	109.0

2022年度計	
登録	3,087,898
成約	308,805
条件検索	147,720,115
詳細検索	49,296,450
図面検索	288,937,000
その他	16,720,669
総合計	506,070,937

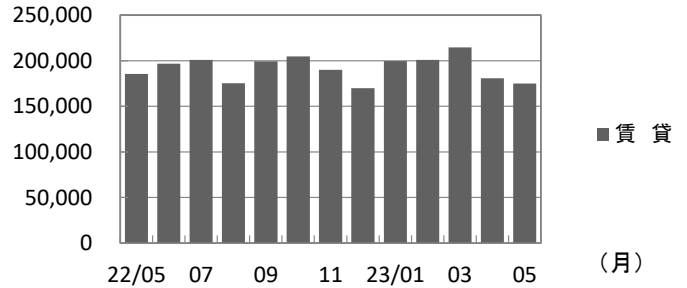
	2022年5月	6月	7月	8月	9月	10月	11月	12月	2023年1月	2月	3月	4月	5月
登録	239,726	257,118	262,282	228,931	264,541	274,183	251,360	227,261	265,871	265,676	287,630	252,229	240,693
成約	23,794	25,272	24,645	20,188	24,404	24,584	23,196	22,683	27,224	31,735	34,406	25,406	23,049
条件検索	12,269,619	12,654,971	12,798,518	10,908,985	12,682,195	12,902,554	12,067,865	10,520,054	12,541,636	12,813,644	13,262,196	12,604,850	12,244,294
詳細検索	3,825,944	4,036,227	4,046,375	3,597,825	4,078,906	4,336,185	4,038,783	3,630,628	4,299,636	4,675,694	4,841,910	4,479,667	4,289,567
図面検索	23,510,623	24,024,233	24,352,120	20,855,050	24,425,274	24,849,359	23,251,905	19,974,020	25,808,524	26,759,728	27,204,039	26,480,155	26,693,598
その他	1,228,619	1,277,918	1,347,369	1,315,044	1,396,722	1,480,034	1,509,341	1,371,515	1,521,345	1,443,029	1,554,669	1,468,886	1,400,861
総合計	41,098,325	42,275,739	42,831,309	36,926,023	42,872,042	43,866,899	41,142,450	35,746,161	44,464,236	45,989,506	47,184,850	45,311,193	44,892,062

* その他は変更、削除、更新、及び図面登録

(件) 東日本会員の売物件登録推移

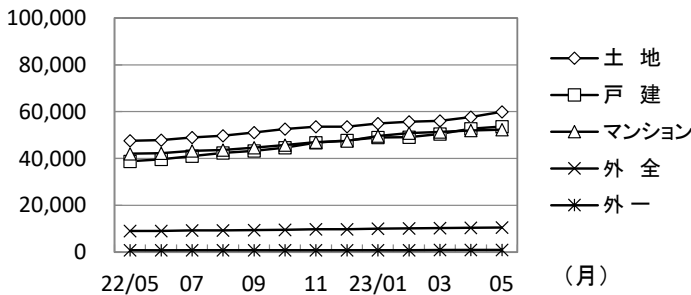


(件) 東日本会員の賃貸物件登録推移

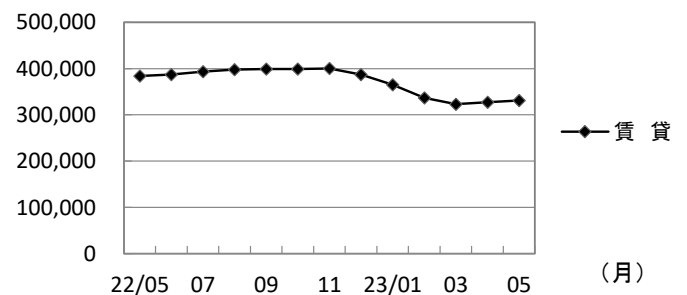


	2022年5月	6月	7月	8月	9月	10月	11月	12月	2023年1月	2月	3月	4月	5月	
売物件	売り主	19,458	22,006	23,118	19,961	24,744	25,805	23,443	22,564	29,195	26,280	30,790	28,701	27,024
	代理	939	1,387	1,217	1,137	1,343	1,527	1,361	1,106	1,390	1,399	1,646	1,499	1,694
	専属媒介	5,454	6,080	5,849	5,026	6,062	6,545	5,800	5,414	5,891	5,992	6,460	6,241	5,612
	専任媒介	18,659	20,392	20,661	17,342	21,613	22,871	19,852	18,710	19,704	20,702	22,483	23,035	20,383
	一般媒介	9,627	10,577	10,707	10,120	11,397	12,809	10,781	9,552	10,206	10,543	11,587	11,894	11,031
合計	54,137	60,442	61,552	53,586	65,159	69,557	61,237	57,346	66,386	64,916	72,966	71,370	65,744	
賃貸	185,589	196,676	200,730	175,345	199,382	204,626	190,123	169,915	199,485	200,760	214,664	180,859	174,949	
総合計	239,726	257,118	262,282	228,931	264,541	274,183	251,360	227,261	265,871	265,676	287,630	252,229	240,693	

(件) 東日本圏域の売物件在庫推移



(件) 東日本圏域の賃貸物件在庫推移



	2022年5月	6月	7月	8月	9月	10月	11月	12月	2023年1月	2月	3月	4月	5月	
売物件	土地	47,551	47,886	48,971	49,729	51,039	52,565	53,602	53,589	54,966	55,664	56,077	57,671	59,955
	戸建	38,811	39,589	41,043	42,440	43,286	44,619	46,685	47,682	49,033	49,151	50,411	52,682	53,644
	マンション	42,063	42,270	43,248	43,655	44,575	45,777	46,958	47,458	49,656	50,784	51,357	52,017	52,308
	外全	9,083	9,051	9,239	9,244	9,361	9,579	9,765	9,734	10,000	10,149	10,264	10,355	10,511
	外一	834	797	811	808	812	839	858	841	808	859	919	918	899
合計	138,342	139,593	143,312	145,876	149,073	153,379	157,868	159,304	164,463	166,607	169,028	173,643	177,317	
賃貸	384,040	386,951	393,706	397,752	399,091	398,908	400,176	386,972	364,911	337,060	323,141	327,549	331,332	
総合計	522,382	526,544	537,018	543,628	548,164	552,287	558,044	546,276	529,374	503,667	492,169	501,192	508,649	

* 外全は住宅以外建物全部、外一は住宅以外建物一部

2023(令和5)年5月度 レインズシステム利用実績報告

(5月1日～31日)

〔首都圏〕

●首都圏会員アクセス状況

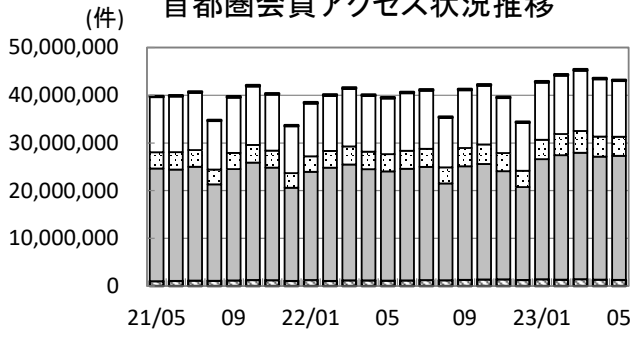
				件数 (件)	増減率(%)	
					前月比	前年同月比
登録	売物件	媒介	専属	4,909	-10.3	2.6
			専任	15,277	-13.9	7.7
			一般	7,876	-8.3	19.9
			媒介計	28,062	-11.8	9.9
			売り主	23,764	-6.1	40.0
			代理	1,637	13.6	79.7
			売物件計	53,463	-8.7	23.1
			賃貸物件	160,376	-4.2	-7.1
	登録計	213,839	-5.4	-1.0		
成約報告	売物件		5,264	-4.7	-4.3	
	賃貸物件		15,372	-10.2	-2.6	
	成約報告計		20,636	-8.9	-3.0	
条件検索	売物件		6,951,882	-3.3	-0.9	
	賃貸物件		3,426,129	-1.2	1.0	
	成約売物件		1,142,636	-4.4	2.7	
	成約賃貸物件		159,029	-2.4	2.1	
	会員検索		12,312	11.0	-51.9	
	条件検索計		11,691,988	-2.8	-0.1	
詳細検索	売物件		2,370,612	-4.3	18.8	
	賃貸物件		1,407,252	-4.7	0.7	
	成約売物件		186,276	-8.4	6.0	
	成約賃貸物件		39,583	-13.9	-10.3	
	詳細検索計		4,003,723	-4.8	10.8	
図面取得	売物件		15,087,135	1.0	15.6	
	賃貸物件		8,962,872	1.2	11.4	
	成約売物件		1,770,306	-2.4	7.8	
	成約賃貸物件		177,542	1.3	16.2	
	図面検索計		25,997,855	0.8	13.6	
その他	変更・削除・更新・図面登録			1,298,578	-3.9	13.9
総アクセス	売物件(成約含む)			27,764,827	-1.2	10.2
	賃貸物件(成約含む)			15,449,480	-0.3	7.5
	会員検索			12,312	11.0	-51.9
	総アクセス件数			43,226,619	-0.9	9.2

〈参考〉

●首都圏月末在庫状況(圏域)

				件数 (件)	増減率(%)	
					前月比	前年同月比
登録	売物件	媒介	専属	12,378	0.3	13.1
			専任	43,790	0.5	24.7
			一般	22,280	1.4	18.4
			媒介計	78,448	0.8	20.9
			売り主	32,337	1.7	53.0
			代理	2,153	-0.6	33.0
			売物件計	112,938	1.0	28.9
			賃貸物件	302,915	1.2	-15.0
	在庫計	415,853	1.2	-6.3		

首都圏会員アクセス状況推移



(参考)

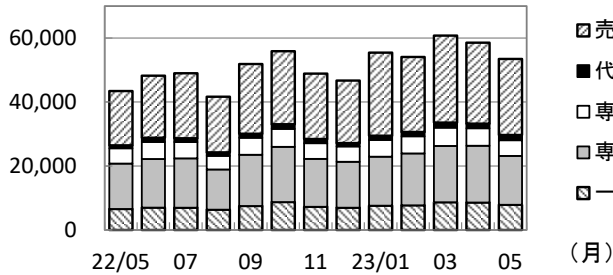
	22/4~22/5	23/4~23/5	前年比%
登録	452,799	439,831	97.1
成約	45,286	43,284	95.6
条件検索	23,423,127	23,720,994	101.3
詳細検索	7,288,492	8,207,410	112.6
図面検索	46,195,215	51,777,363	112.1
その他	2,328,909	2,649,325	113.8
総合計	79,733,828	86,838,207	108.9

2022年度計	
登録	2,767,155
成約	276,641
条件検索	141,175,083
詳細検索	46,433,632
図面検索	281,497,013
その他	15,576,387
総合計	487,725,911

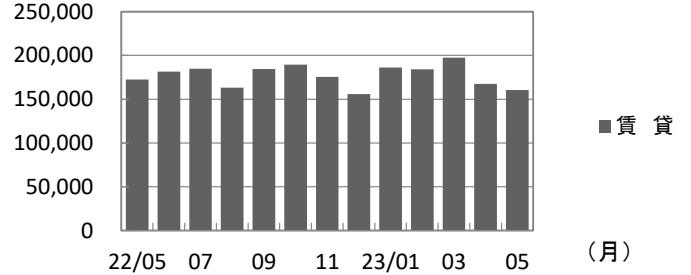
	2022年5月	6月	7月	8月	9月	10月	11月	12月	2023年1月	2月	3月	4月	5月
登録	215,993	229,632	233,658	204,833	236,193	245,197	224,333	202,523	241,670	238,205	258,112	225,992	213,839
成約	21,285	22,530	21,981	17,908	21,750	21,815	20,695	20,160	24,854	28,831	30,831	22,648	20,636
条件検索	11,701,399	12,081,602	12,219,908	10,413,312	12,129,352	12,341,010	11,550,540	10,067,691	12,011,313	12,268,739	12,668,489	12,029,006	11,691,988
詳細検索	3,613,123	3,772,381	3,786,794	3,370,855	3,831,658	4,091,409	3,804,841	3,420,094	4,063,843	4,435,697	4,567,568	4,203,687	4,003,723
図面検索	22,892,257	23,400,310	23,724,605	20,288,689	23,798,501	24,206,827	22,664,927	19,464,301	25,172,180	26,089,336	26,492,122	25,779,508	25,997,855
その他	1,139,991	1,184,877	1,255,146	1,219,761	1,303,109	1,383,713	1,407,019	1,280,923	1,426,385	1,341,069	1,445,476	1,350,747	1,298,578
総合計	39,584,048	40,691,332	41,242,092	35,515,358	41,320,563	42,289,971	39,672,355	34,455,692	42,940,245	44,401,877	45,462,598	43,611,588	43,226,619

* その他は変更、削除、更新、及び図面登録

首都圏会員の売物件登録推移

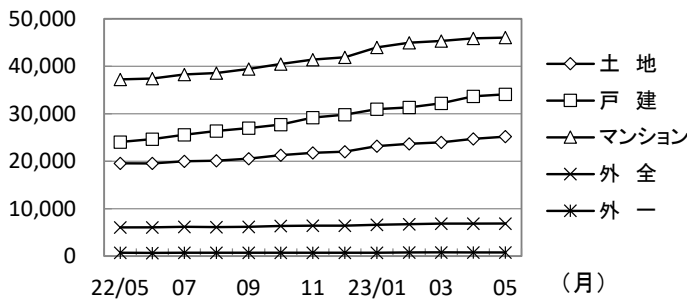


首都圏会員の賃貸物件登録推移

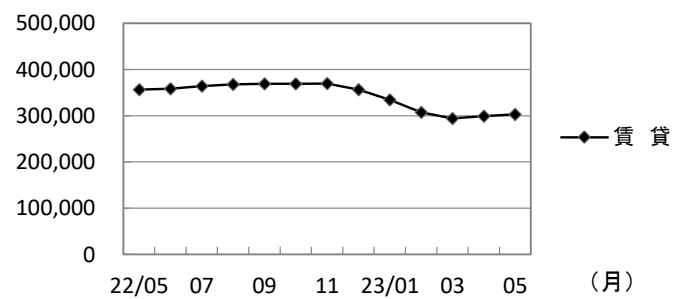


	2022年5月	6月	7月	8月	9月	10月	11月	12月	2023年1月	2月	3月	4月	5月	
売物件	売り主	16,978	19,382	20,324	17,396	21,785	22,834	20,449	19,527	25,963	23,448	27,196	25,306	23,764
	代理	911	1,336	1,170	1,088	1,269	1,453	1,304	1,067	1,334	1,345	1,586	1,441	1,637
	専属媒介	4,785	5,319	5,116	4,253	5,313	5,610	4,901	4,797	5,230	5,358	5,715	5,471	4,909
	専任媒介	14,190	15,203	15,420	12,573	16,009	17,265	14,981	14,353	15,315	16,220	17,602	17,748	15,277
	一般媒介	6,570	6,998	6,965	6,350	7,505	8,727	7,251	6,971	7,600	7,714	8,672	8,589	7,876
合計	43,434	48,238	48,995	41,660	51,881	55,889	48,886	46,715	55,442	54,085	60,771	58,555	53,463	
賃貸	172,559	181,394	184,663	163,173	184,312	189,308	175,447	155,808	186,228	184,120	197,341	167,437	160,376	
総合計	215,993	229,632	233,658	204,833	236,193	245,197	224,333	202,523	241,670	238,205	258,112	225,992	213,839	

首都圏圏域の売物件在庫推移



首都圏圏域の賃貸物件在庫推移



	2022年5月	6月	7月	8月	9月	10月	11月	12月	2023年1月	2月	3月	4月	5月	
売物件	土地	19,565	19,526	19,954	20,125	20,561	21,253	21,786	22,002	23,151	23,638	23,958	24,678	25,174
	戸建	24,046	24,663	25,571	26,349	26,954	27,723	29,190	29,781	30,955	31,347	32,205	33,671	34,084
	マンション	37,232	37,382	38,241	38,597	39,446	40,496	41,398	41,869	43,963	44,986	45,355	45,859	46,034
	外全	6,077	6,064	6,203	6,108	6,187	6,329	6,448	6,442	6,623	6,725	6,822	6,839	6,870
	外一	709	682	702	699	705	716	733	723	701	749	799	794	776
合計	87,629	88,317	90,671	91,878	93,853	96,517	99,555	100,817	105,393	107,445	109,139	111,841	112,938	
賃貸	356,313	358,201	363,913	368,257	369,205	369,337	369,556	356,616	334,405	307,311	294,205	299,189	302,915	
総合計	443,942	446,518	454,584	460,135	463,058	465,854	469,111	457,433	439,798	414,756	403,344	411,030	415,853	

* 外全は住宅以外建物全部、外一は住宅以外建物一部

東日本会員登録状況

(2023年05月度)

		前月末在庫	当月登録	当月成約	当月削除	当月末在庫
専属媒介	土地	4,595	1,233	191	995	4,630
	戸建	3,657	1,204	268	919	3,662
	マンション	7,113	2,646	734	1,912	7,096
	住宅以外建物全部	1,173	497	25	438	1,202
	住宅以外建物一部	80	32	3	23	87
	専属計	16,618	5,612	1,221	4,287	16,677
専任媒介	土地	22,987	5,293	761	4,098	23,390
	戸建	19,665	6,255	1,247	4,526	20,022
	マンション	21,713	7,444	1,916	5,440	21,730
	住宅以外建物全部	3,949	1,264	112	1,116	3,965
	住宅以外建物一部	289	127	3	130	281
	専任計	68,603	20,383	4,039	15,310	69,388
一般媒介	土地	18,329	2,772	153	2,450	18,559
	戸建	8,594	2,349	190	1,992	8,872
	マンション	11,262	4,474	235	4,147	11,446
	住宅以外建物全部	4,401	1,352	37	1,241	4,496
	住宅以外建物一部	302	84	4	99	285
	一般計	42,888	11,031	619	9,929	43,658
媒介計	土地	45,911	9,298	1,105	7,543	46,579
	戸建	31,916	9,808	1,705	7,437	32,556
	マンション	40,088	14,564	2,885	11,499	40,272
	住宅以外建物全部	9,523	3,113	174	2,795	9,663
	住宅以外建物一部	671	243	10	252	653
	媒介計	128,109	37,026	5,879	29,526	129,723
売主物件	土地	10,677	4,221	178	3,886	10,816
	戸建	20,634	9,387	630	8,390	21,030
	マンション	11,981	12,601	239	12,188	12,137
	住宅以外建物全部	1,153	620	10	612	1,153
	住宅以外建物一部	184	195	11	184	183
	売主計	44,629	27,024	1,068	25,260	45,319
代理物件	土地	812	278	10	242	838
	戸建	678	317	13	379	601
	マンション	978	853	9	848	988
	住宅以外建物全部	317	235	4	181	369
	住宅以外建物一部	32	11	1	10	32
	代理計	2,817	1,694	37	1,660	2,828
媒介以外計	土地	11,489	4,499	188	4,128	11,654
	戸建	21,312	9,704	643	8,769	21,631
	マンション	12,959	13,454	248	13,036	13,125
	住宅以外建物全部	1,470	855	14	793	1,522
	住宅以外建物一部	216	206	12	194	215
	媒介以外計	47,446	28,718	1,105	26,920	48,147
売物件合計	土地	57,400	13,797	1,293	11,671	58,233
	戸建	53,228	19,512	2,348	16,206	54,187
	マンション	53,047	28,018	3,133	24,535	53,397
	住宅以外建物全部	10,993	3,968	188	3,588	11,185
	住宅以外建物一部	887	449	22	446	868
	総計	175,555	65,744	6,984	56,446	177,870
賃貸物件合計	土地	1,812	407	39	286	1,894
	戸建	8,002	3,727	545	3,167	8,017
	マンション	273,337	156,023	14,171	138,786	276,404
	住宅以外建物全部	3,951	1,217	127	1,111	3,930
	住宅以外建物一部	45,964	13,575	1,183	12,007	46,349
	総計	333,066	174,949	16,065	155,357	336,594
総合計		508,621	240,693	23,049	211,803	514,464

* 取引態様の変更等により「前月末在庫+当月登録-当月成約-当月削除」が「当月末在庫」の数と必ずしも一致しないものもあります。

首都圏会員登録状況

(2023年05月度)

		前月末在庫	当月登録	当月成約	当月削除	当月末在庫
専属媒介	土地	2,753	926	155	735	2,788
	戸建	2,838	1,009	236	771	2,835
	マンション	6,567	2,496	679	1,809	6,558
	住宅以外建物全部	998	447	18	408	1,014
	住宅以外建物一部	74	31	3	22	81
	専属計	13,230	4,909	1,091	3,745	13,276
専任媒介	土地	10,983	3,137	449	2,523	11,143
	戸建	12,619	4,382	819	3,350	12,764
	マンション	19,177	6,667	1,693	4,921	19,179
	住宅以外建物全部	2,874	974	74	881	2,877
	住宅以外建物一部	260	117	3	121	251
	専任計	45,913	15,277	3,038	11,796	46,214
一般媒介	土地	7,216	1,280	52	1,191	7,269
	戸建	4,481	1,322	85	1,228	4,531
	マンション	9,829	4,130	196	3,828	10,006
	住宅以外建物全部	3,188	1,064	21	1,016	3,232
	住宅以外建物一部	261	80	3	95	245
	一般計	24,975	7,876	357	7,358	25,283
媒介計	土地	20,952	5,343	656	4,449	21,200
	戸建	19,938	6,713	1,140	5,349	20,130
	マンション	35,573	13,293	2,568	10,558	35,743
	住宅以外建物全部	7,060	2,485	113	2,305	7,123
	住宅以外建物一部	595	228	9	238	577
	媒介計	84,118	28,062	4,486	22,899	84,773
売主物件	土地	6,274	3,307	104	3,054	6,410
	戸建	14,939	7,831	408	7,170	15,225
	マンション	11,115	11,844	216	11,484	11,242
	住宅以外建物全部	964	589	7	584	964
	住宅以外建物一部	179	193	11	184	176
	売主計	33,471	23,764	746	22,476	34,017
代理物件	土地	588	243	8	205	621
	戸建	635	307	10	367	565
	マンション	963	844	9	837	975
	住宅以外建物全部	307	232	4	180	357
	住宅以外建物一部	32	11	1	10	32
	代理計	2,525	1,637	32	1,599	2,550
媒介以外計	土地	6,862	3,550	112	3,259	7,031
	戸建	15,574	8,138	418	7,537	15,790
	マンション	12,078	12,688	225	12,321	12,217
	住宅以外建物全部	1,271	821	11	764	1,321
	住宅以外建物一部	211	204	12	194	208
	媒介以外計	35,996	25,401	778	24,075	36,567
売物件合計	土地	27,814	8,893	768	7,708	28,231
	戸建	35,512	14,851	1,558	12,886	35,920
	マンション	47,651	25,981	2,793	22,879	47,960
	住宅以外建物全部	8,331	3,306	124	3,069	8,444
	住宅以外建物一部	806	432	21	432	785
	総計	120,114	53,463	5,264	46,974	121,340
賃貸物件合計	土地	1,342	317	37	235	1,387
	戸建	7,203	3,356	481	2,927	7,151
	マンション	253,566	142,495	13,637	125,619	256,806
	住宅以外建物全部	3,452	1,100	112	1,022	3,418
	住宅以外建物一部	43,415	13,108	1,105	11,614	43,804
	総計	308,978	160,376	15,372	141,417	312,566
総合計		429,092	213,839	20,636	188,391	433,906

* 取引態様の変更等により「前月末在庫+当月登録-当月成約-当月削除」が「当月末在庫」の数と必ずしも一致しないものもあります。

首都圏会員登録状況（都県別①）（2023年05月度）

		東 京					埼 玉				
		前月末在庫	当月登録	当月成約	当月削除	当月末在庫	前月末在庫	当月登録	当月成約	当月削除	当月末在庫
専属媒介	土 地	1,158	471	67	386	1,170	603	171	24	126	633
	戸 建	1,392	551	106	418	1,409	470	162	32	157	446
	マンション	4,769	1,968	445	1,478	4,812	374	103	28	86	359
	住宅以外建物全部	732	379	11	349	743	73	15	2	15	70
	住宅以外建物一部	59	24	0	21	63	1	4	1	0	4
	専 属 計	8,110	3,393	629	2,652	8,202	1,521	455	87	384	1,512
専任媒介	土 地	3,226	1,088	136	868	3,302	2,956	722	104	591	2,984
	戸 建	4,537	1,587	276	1,309	4,521	2,717	959	172	714	2,769
	マンション	12,152	4,309	960	3,326	12,143	1,803	610	180	449	1,779
	住宅以外建物全部	1,863	699	40	642	1,869	321	85	14	74	318
	住宅以外建物一部	194	98	2	100	188	18	2	0	4	16
	専 任 計	21,972	7,781	1,414	6,245	22,023	7,815	2,378	470	1,832	7,866
一般媒介	土 地	2,265	700	15	586	2,380	817	158	12	156	806
	戸 建	2,181	633	34	628	2,147	635	201	8	183	665
	マンション	7,581	3,465	141	3,251	7,692	485	143	12	122	503
	住宅以外建物全部	2,297	876	12	829	2,342	269	75	3	65	277
	住宅以外建物一部	216	69	2	84	202	18	2	1	5	14
	一 般 計	14,540	5,743	204	5,378	14,763	2,224	579	36	531	2,265
媒介計	土 地	6,649	2,259	218	1,840	6,852	4,376	1,051	140	873	4,423
	戸 建	8,110	2,771	416	2,355	8,077	3,822	1,322	212	1,054	3,880
	マンション	24,502	9,742	1,546	8,055	24,647	2,662	856	220	657	2,641
	住宅以外建物全部	4,892	1,954	63	1,820	4,959	663	175	19	154	665
	住宅以外建物一部	469	191	4	205	453	37	8	2	9	34
	媒 介 計	44,622	16,917	2,247	14,275	44,988	11,560	3,412	593	2,747	11,643
売主物件	土 地	1,988	1,690	21	1,584	2,070	1,787	619	36	513	1,849
	戸 建	4,703	2,942	96	2,820	4,757	4,198	1,349	121	1,151	4,273
	マンション	8,426	9,209	161	8,961	8,499	621	381	16	351	634
	住宅以外建物全部	613	437	3	448	601	62	24	0	30	57
	住宅以外建物一部	136	165	10	164	126	4	2	0	2	4
	売 主 計	15,866	14,443	291	13,977	16,053	6,672	2,375	173	2,047	6,817
代理物件	土 地	300	152	3	150	300	110	27	1	18	117
	戸 建	323	128	6	149	301	76	22	2	23	73
	マンション	854	736	8	723	869	15	1	0	5	12
	住宅以外建物全部	242	169	3	128	282	20	6	0	5	20
	住宅以外建物一部	26	5	1	6	23	0	0	0	0	0
	代 理 計	1,745	1,190	21	1,156	1,775	221	56	3	51	222
媒介以外計	土 地	2,288	1,842	24	1,734	2,370	1,897	646	37	531	1,966
	戸 建	5,026	3,070	102	2,969	5,058	4,274	1,371	123	1,174	4,346
	マンション	9,280	9,945	169	9,684	9,368	636	382	16	356	646
	住宅以外建物全部	855	606	6	576	883	82	30	0	35	77
	住宅以外建物一部	162	170	11	170	149	4	2	0	2	4
	媒介以外計	17,611	15,633	312	15,133	17,828	6,893	2,431	176	2,098	7,039
売物件	土 地	8,937	4,101	242	3,574	9,222	6,273	1,697	177	1,404	6,389
	戸 建	13,136	5,841	518	5,324	13,135	8,096	2,693	335	2,228	8,226
	マンション	33,782	19,687	1,715	17,739	34,015	3,298	1,238	236	1,013	3,287
	住宅以外建物全部	5,747	2,560	69	2,396	5,842	745	205	19	189	742
	住宅以外建物一部	631	361	15	375	602	41	10	2	11	38
	総 計	62,233	32,550	2,559	29,408	62,816	18,453	5,843	769	4,845	18,682
賃貸物件	土 地	301	93	9	61	324	433	92	14	73	438
	戸 建	4,623	1,899	239	1,770	4,513	807	441	58	371	819
	マンション	189,216	103,630	9,575	93,391	189,880	16,738	10,251	1,031	9,127	16,831
	住宅以外建物全部	2,212	700	57	697	2,158	458	127	26	114	445
	住宅以外建物一部	35,235	11,155	865	9,812	35,713	1,720	442	58	366	1,738
	総 計	231,587	117,477	10,745	105,731	232,588	20,156	11,353	1,187	10,051	20,271
総 合 計		293,820	150,027	13,304	135,139	295,404	38,609	17,196	1,956	14,896	38,953

首都圏会員登録状況（都県別②）（2023年05月度）

		千 葉					神 奈 川				
		前月末在庫	当月登録	当月成約	当月削除	当月末在庫	前月末在庫	当月登録	当月成約	当月削除	当月末在庫
専属媒介	土地	460	130	33	102	452	532	154	31	121	533
	戸建	378	133	33	86	392	598	163	65	110	588
	マンション	391	123	64	68	378	1,033	302	142	177	1,009
	住宅以外建物全部	70	25	1	14	79	123	28	4	30	117
	住宅以外建物一部	4	1	0	0	5	10	2	2	1	9
	専属計	1,303	412	131	270	1,306	2,296	649	244	439	2,256
専任媒介	土地	2,476	546	93	431	2,497	2,325	781	116	633	2,360
	戸建	2,226	668	158	503	2,220	3,139	1,168	213	824	3,254
	マンション	1,558	516	193	304	1,577	3,664	1,232	360	842	3,680
	住宅以外建物全部	254	67	9	53	257	436	123	11	112	433
	住宅以外建物一部	13	3	0	5	11	35	14	1	12	36
	専任計	6,527	1,800	453	1,296	6,562	9,599	3,318	701	2,423	9,763
一般媒介	土地	3,306	219	13	220	3,293	828	203	12	229	790
	戸建	758	195	19	157	795	907	293	24	260	924
	マンション	447	141	11	124	458	1,316	381	32	331	1,353
	住宅以外建物全部	180	36	3	36	180	442	77	3	86	433
	住宅以外建物一部	9	4	0	1	12	18	5	0	5	17
	一般計	4,700	595	46	538	4,738	3,511	959	71	911	3,517
媒介計	土地	6,242	895	139	753	6,242	3,685	1,138	159	983	3,683
	戸建	3,362	996	210	746	3,407	4,644	1,624	302	1,194	4,766
	マンション	2,396	780	268	496	2,413	6,013	1,915	534	1,350	6,042
	住宅以外建物全部	504	128	13	103	516	1,001	228	18	228	983
	住宅以外建物一部	26	8	0	6	28	63	21	3	18	62
	媒介計	12,530	2,807	630	2,104	12,606	15,406	4,926	1,016	3,773	15,536
売主物件	土地	1,238	328	13	316	1,239	1,261	670	34	641	1,252
	戸建	2,327	852	67	712	2,396	3,711	2,688	124	2,487	3,792
	マンション	450	265	8	255	451	1,618	1,989	31	1,917	1,658
	住宅以外建物全部	91	21	1	20	91	198	107	3	86	215
	住宅以外建物一部	3	2	0	2	3	36	24	1	16	43
	売主計	4,109	1,468	89	1,305	4,180	6,824	5,478	193	5,147	6,967
代理物件	土地	96	24	4	8	110	82	40	0	29	94
	戸建	84	26	0	51	59	152	131	2	144	132
	マンション	21	7	0	9	19	73	100	1	100	75
	住宅以外建物全部	17	9	0	8	18	28	48	1	39	37
	住宅以外建物一部	1	0	0	0	1	5	6	0	4	8
	代理計	219	66	4	76	207	340	325	4	316	346
媒介以外計	土地	1,334	352	17	324	1,349	1,343	710	34	670	1,346
	戸建	2,411	878	67	763	2,455	3,863	2,819	126	2,631	3,931
	マンション	471	272	8	264	470	1,691	2,089	32	2,017	1,732
	住宅以外建物全部	108	30	1	28	109	226	155	4	125	252
	住宅以外建物一部	4	2	0	2	4	41	30	1	20	51
	媒介以外計	4,328	1,534	93	1,381	4,387	7,164	5,803	197	5,463	7,313
売物件合計	土地	7,576	1,247	156	1,077	7,591	5,028	1,848	193	1,653	5,029
	戸建	5,773	1,874	277	1,509	5,862	8,507	4,443	428	3,825	8,697
	マンション	2,867	1,052	276	760	2,883	7,704	4,004	566	3,367	7,775
	住宅以外建物全部	612	158	14	131	625	1,227	383	22	353	1,235
	住宅以外建物一部	30	10	0	8	32	104	51	4	38	113
	総計	16,858	4,341	723	3,485	16,993	22,570	10,729	1,213	9,236	22,849
賃貸物件合計	土地	334	56	3	50	337	274	76	11	51	288
	戸建	685	381	69	296	701	1,088	635	115	490	1,118
	マンション	14,619	9,313	1,062	7,307	15,564	32,993	19,301	1,969	15,794	34,531
	住宅以外建物全部	221	67	11	56	221	561	206	18	155	594
	住宅以外建物一部	1,615	451	54	392	1,620	4,845	1,060	128	1,044	4,733
	総計	17,474	10,268	1,199	8,101	18,443	39,761	21,278	2,241	17,534	41,264
総合計		34,332	14,609	1,922	11,586	35,436	62,331	32,007	3,454	26,770	64,113

東日本圏域登録状況

(2023年05月度)

		前月末在庫	当月登録	当月成約	当月削除	当月末在庫
専属媒介	土地	4,528	1,219	190	985	4,559
	戸建	3,614	1,184	271	897	3,619
	マンション	6,983	2,541	710	1,846	6,952
	住宅以外建物全部	1,080	397	25	351	1,099
	住宅以外建物一部	80	33	3	25	86
	専属計	16,285	5,374	1,199	4,104	16,315
専任媒介	土地	22,841	5,250	758	4,061	23,241
	戸建	19,530	6,230	1,242	4,496	19,897
	マンション	21,434	7,323	1,920	5,335	21,430
	住宅以外建物全部	3,710	1,130	110	992	3,719
	住宅以外建物一部	313	130	4	131	306
	専任計	67,828	20,063	4,034	15,015	68,593
一般媒介	土地	18,967	4,260	154	2,463	20,672
	戸建	8,416	2,305	191	1,945	8,695
	マンション	10,865	4,138	237	3,848	11,011
	住宅以外建物全部	4,126	1,261	37	1,161	4,209
	住宅以外建物一部	303	84	4	98	287
	一般計	42,677	12,048	623	9,515	44,874
媒介計	土地	46,336	10,729	1,102	7,509	48,472
	戸建	31,560	9,719	1,704	7,338	32,211
	マンション	39,282	14,002	2,867	11,029	39,393
	住宅以外建物全部	8,916	2,788	172	2,504	9,027
	住宅以外建物一部	696	247	11	254	679
	媒介計	126,790	37,485	5,856	28,634	129,782
売主物件	土地	10,586	4,178	177	3,863	10,707
	戸建	20,467	9,315	628	8,327	20,856
	マンション	11,796	12,493	239	12,068	11,966
	住宅以外建物全部	1,143	612	10	591	1,155
	住宅以外建物一部	183	191	10	182	181
	売主計	44,175	26,789	1,064	25,031	44,865
代理物件	土地	749	273	10	235	776
	戸建	655	312	13	375	577
	マンション	939	796	8	789	949
	住宅以外建物全部	296	214	4	177	329
	住宅以外建物一部	39	11	1	10	39
	代理計	2,678	1,606	36	1,586	2,670
媒介以外計	土地	11,335	4,451	187	4,098	11,483
	戸建	21,122	9,627	641	8,702	21,433
	マンション	12,735	13,289	247	12,857	12,915
	住宅以外建物全部	1,439	826	14	768	1,484
	住宅以外建物一部	222	202	11	192	220
	媒介以外計	46,853	28,395	1,100	26,617	47,535
売物件合計	土地	57,671	15,180	1,289	11,607	59,955
	戸建	52,682	19,346	2,345	16,040	53,644
	マンション	52,017	27,291	3,114	23,886	52,308
	住宅以外建物全部	10,355	3,614	186	3,272	10,511
	住宅以外建物一部	918	449	22	446	899
	総計	173,643	65,880	6,956	55,251	177,317
賃貸物件合計	土地	1,764	382	39	284	1,823
	戸建	7,481	3,621	537	3,047	7,518
	マンション	268,992	154,521	14,209	136,994	272,310
	住宅以外建物全部	3,906	1,206	127	1,094	3,891
	住宅以外建物一部	45,406	13,451	1,181	11,886	45,790
	総計	327,549	173,181	16,093	153,305	331,332
総合計		501,192	239,061	23,049	208,556	508,649

* 取引態様の変更等により「前月末在庫+当月登録-当月成約-当月削除」が「当月末在庫」の数と必ずしも一致しないものもあります。

首都圏圏域登録状況

(2023年05月度)

		前月末在庫	当月登録	当月成約	当月削除	当月末在庫
専属媒介	土地	2,431	838	153	654	2,460
	戸建	2,662	950	237	697	2,675
	マンション	6,386	2,350	652	1,700	6,368
	住宅以外建物全部	790	279	18	251	798
	住宅以外建物一部	71	31	3	23	77
	専属計	12,340	4,448	1,063	3,325	12,378
専任媒介	土地	10,067	2,946	438	2,359	10,212
	戸建	12,163	4,273	805	3,251	12,316
	マンション	18,648	6,430	1,687	4,748	18,591
	住宅以外建物全部	2,414	779	70	691	2,418
	住宅以外建物一部	259	117	4	118	253
	専任計	43,551	14,545	3,004	11,167	43,790
一般媒介	土地	5,979	1,112	51	916	6,141
	戸建	4,013	1,211	84	1,122	4,055
	マンション	9,204	3,603	195	3,371	9,311
	住宅以外建物全部	2,523	828	21	811	2,535
	住宅以外建物一部	254	80	3	94	238
	一般計	21,973	6,834	354	6,314	22,280
媒介計	土地	18,477	4,896	642	3,929	18,813
	戸建	18,838	6,434	1,126	5,070	19,046
	マンション	34,238	12,383	2,534	9,819	34,270
	住宅以外建物全部	5,727	1,886	109	1,753	5,751
	住宅以外建物一部	584	228	10	235	568
	媒介計	77,864	25,827	4,421	20,806	78,448
売主物件	土地	5,797	3,160	100	2,923	5,923
	戸建	14,261	7,619	392	6,989	14,531
	マンション	10,718	11,460	217	11,097	10,849
	住宅以外建物全部	863	516	6	511	864
	住宅以外建物一部	173	187	10	179	170
	売主計	31,812	22,942	725	21,699	32,337
代理物件	土地	404	212	6	172	438
	戸建	572	295	9	350	507
	マンション	903	781	8	774	915
	住宅以外建物全部	249	171	3	160	255
	住宅以外建物一部	37	11	1	9	38
	代理計	2,165	1,470	27	1,465	2,153
媒介以外計	土地	6,201	3,372	106	3,095	6,361
	戸建	14,833	7,914	401	7,339	15,038
	マンション	11,621	12,241	225	11,871	11,764
	住宅以外建物全部	1,112	687	9	671	1,119
	住宅以外建物一部	210	198	11	188	208
	媒介以外計	33,977	24,412	752	23,164	34,490
売物件合計	土地	24,678	8,268	748	7,024	25,174
	戸建	33,671	14,348	1,527	12,409	34,084
	マンション	45,859	24,624	2,759	21,690	46,034
	住宅以外建物全部	6,839	2,573	118	2,424	6,870
	住宅以外建物一部	794	426	21	423	776
	総計	111,841	50,239	5,173	43,970	112,938
賃貸物件合計	土地	1,212	280	36	226	1,230
	戸建	6,367	3,153	465	2,727	6,328
	マンション	246,114	139,461	13,606	122,465	249,504
	住宅以外建物全部	3,258	1,057	105	973	3,237
	住宅以外建物一部	42,238	12,887	1,100	11,409	42,616
	総計	299,189	156,838	15,312	137,800	302,915
総合計		411,030	207,077	20,485	181,770	415,853

* 取引態様の変更等により「前月末在庫+当月登録-当月成約-当月削除」が「当月末在庫」の数と必ずしも一致しないものもあります。

首都圏圏域登録状況（都県別①）（2023年05月度）

		東京					埼玉				
		前月末在庫	当月登録	当月成約	当月削除	当月末在庫	前月末在庫	当月登録	当月成約	当月削除	当月末在庫
専属媒介	土地	785	331	56	232	826	624	191	27	148	647
	戸建	1,056	406	97	296	1,061	532	185	40	150	530
	マンション	3,884	1,536	334	1,176	3,910	557	169	53	120	548
	住宅以外建物全部	401	137	10	137	392	116	30	2	28	113
	住宅以外建物一部	53	24	0	18	60	1	1	1	0	1
	専属計	6,179	2,434	497	1,859	6,249	1,830	576	123	446	1,839
専任媒介	土地	2,114	806	125	623	2,166	2,942	763	102	625	2,977
	戸建	3,425	1,212	244	956	3,428	2,978	1,065	178	819	3,025
	マンション	10,472	3,519	846	2,727	10,384	2,109	725	217	535	2,079
	住宅以外建物全部	1,077	391	34	330	1,092	397	123	12	118	393
	住宅以外建物一部	173	92	4	94	166	12	3	0	3	12
	専任計	17,261	6,020	1,253	4,730	17,236	8,438	2,679	509	2,100	8,486
一般媒介	土地	824	308	11	263	869	865	178	14	168	863
	戸建	1,400	404	33	380	1,382	761	234	10	227	779
	マンション	6,250	2,397	127	2,272	6,282	624	231	16	212	637
	住宅以外建物全部	1,306	390	9	381	1,315	322	127	3	119	327
	住宅以外建物一部	191	64	3	76	178	19	1	0	4	16
	一般計	9,971	3,563	183	3,372	10,026	2,591	771	43	730	2,622
媒介計	土地	3,723	1,445	192	1,118	3,861	4,431	1,132	143	941	4,487
	戸建	5,881	2,022	374	1,632	5,871	4,271	1,484	228	1,196	4,334
	マンション	20,606	7,452	1,307	6,175	20,576	3,290	1,125	286	867	3,264
	住宅以外建物全部	2,784	918	53	848	2,799	835	280	17	265	833
	住宅以外建物一部	417	180	7	188	404	32	5	1	7	29
	媒介計	33,411	12,017	1,933	9,961	33,511	12,859	4,026	675	3,276	12,947
売主物件	土地	1,392	1,311	17	1,241	1,442	1,793	664	33	563	1,854
	戸建	3,480	2,239	64	2,089	3,589	4,374	1,634	116	1,449	4,441
	マンション	5,998	6,414	149	6,219	6,036	1,348	1,246	18	1,209	1,369
	住宅以外建物全部	421	290	4	301	408	96	56	1	53	98
	住宅以外建物一部	103	136	9	134	95	9	1	0	1	9
	売主計	11,394	10,390	243	9,984	11,570	7,620	3,601	168	3,275	7,771
代理物件	土地	112	73	1	81	103	105	31	1	15	119
	戸建	200	77	6	100	174	111	61	2	65	105
	マンション	620	541	6	548	615	82	45	0	35	90
	住宅以外建物全部	161	116	2	109	165	24	10	1	6	28
	住宅以外建物一部	23	6	1	7	20	2	0	0	0	2
	代理計	1,116	813	16	845	1,077	324	147	4	121	344
媒介以外計	土地	1,504	1,384	18	1,322	1,545	1,898	695	34	578	1,973
	戸建	3,680	2,316	70	2,189	3,763	4,485	1,695	118	1,514	4,546
	マンション	6,618	6,955	155	6,767	6,651	1,430	1,291	18	1,244	1,459
	住宅以外建物全部	582	406	6	410	573	120	66	2	59	126
	住宅以外建物一部	126	142	10	141	115	11	1	0	1	11
	媒介以外計	12,510	11,203	259	10,829	12,647	7,944	3,748	172	3,396	8,115
売物件	土地	5,227	2,829	210	2,440	5,406	6,329	1,827	177	1,519	6,460
	戸建	9,561	4,338	444	3,821	9,634	8,756	3,179	346	2,710	8,880
	マンション	27,224	14,407	1,462	12,942	27,227	4,720	2,416	304	2,111	4,723
	住宅以外建物全部	3,366	1,324	59	1,258	3,372	955	346	19	324	959
	住宅以外建物一部	543	322	17	329	519	43	6	1	8	40
	総計	45,921	23,220	2,192	20,790	46,158	20,803	7,774	847	6,672	21,062
賃貸物件	土地	132	35	6	32	129	465	103	15	82	471
	戸建	2,673	1,331	195	1,214	2,595	1,177	558	77	487	1,171
	マンション	165,518	90,796	8,725	81,070	166,519	20,252	12,514	1,306	11,185	20,275
	住宅以外建物全部	1,688	545	52	503	1,678	666	235	28	232	641
	住宅以外建物一部	32,380	10,278	831	9,077	32,750	2,339	600	68	511	2,360
	総計	202,391	102,985	9,809	91,896	203,671	24,899	14,010	1,494	12,497	24,918
総合計		248,312	126,205	12,001	112,686	249,829	45,702	21,784	2,341	19,169	45,980

首都圏圏域登録状況（都県別②）（2023年05月度）

		千 葉					神 奈 川				
		前月末在庫	当月登録	当月成約	当月削除	当月末在庫	前月末在庫	当月登録	当月成約	当月削除	当月末在庫
専属媒介	土地	561	153	36	136	538	461	163	34	138	449
	戸建	441	165	35	106	465	633	194	65	145	619
	マンション	535	184	98	102	516	1,410	461	167	302	1,394
	住宅以外建物全部	121	52	2	36	134	152	60	4	50	159
	住宅以外建物一部	4	0	0	0	4	13	6	2	5	12
	専属計	1,662	554	171	380	1,657	2,609	884	272	640	2,633
専任媒介	土地	2,689	608	90	486	2,718	2,322	769	121	625	2,351
	戸建	2,438	774	170	592	2,436	3,322	1,222	213	884	3,427
	マンション	1,727	587	199	369	1,742	4,340	1,599	425	1,117	4,386
	住宅以外建物全部	371	96	12	95	359	569	169	12	148	574
	住宅以外建物一部	20	3	0	6	17	54	19	0	15	58
	専任計	7,245	2,068	471	1,548	7,272	10,607	3,778	771	2,789	10,796
一般媒介	土地	3,526	393	14	290	3,619	764	233	12	195	790
	戸建	836	247	16	217	869	1,016	326	25	298	1,025
	マンション	587	209	15	195	593	1,743	766	37	692	1,799
	住宅以外建物全部	335	132	4	132	333	560	179	5	179	560
	住宅以外建物一部	13	5	0	1	17	31	10	0	13	27
	一般計	5,297	986	49	835	5,431	4,114	1,514	79	1,377	4,201
媒介計	土地	6,776	1,154	140	912	6,875	3,547	1,165	167	958	3,590
	戸建	3,715	1,186	221	915	3,770	4,971	1,742	303	1,327	5,071
	マンション	2,849	980	312	666	2,851	7,493	2,826	629	2,111	7,579
	住宅以外建物全部	827	280	18	263	826	1,281	408	21	377	1,293
	住宅以外建物一部	37	8	0	7	38	98	35	2	33	97
	媒介計	14,204	3,608	691	2,763	14,360	17,390	6,176	1,122	4,806	17,630
売主物件	土地	1,371	441	17	430	1,368	1,241	744	33	689	1,259
	戸建	2,589	1,084	85	952	2,632	3,818	2,662	127	2,499	3,869
	マンション	859	699	11	689	856	2,513	3,101	39	2,980	2,588
	住宅以外建物全部	122	50	1	47	124	224	120	0	110	234
	住宅以外建物一部	4	2	0	3	3	57	48	1	41	63
	売主計	4,945	2,276	114	2,121	4,983	7,853	6,675	200	6,319	8,013
代理物件	土地	125	43	4	23	141	62	65	0	53	75
	戸建	124	30	0	53	100	137	127	1	132	128
	マンション	39	31	0	37	35	162	164	2	154	175
	住宅以外建物全部	23	3	0	7	19	41	42	0	38	43
	住宅以外建物一部	1	2	0	0	3	11	3	0	2	13
	代理計	312	109	4	120	298	413	401	3	379	434
媒介以外計	土地	1,496	484	21	453	1,509	1,303	809	33	742	1,334
	戸建	2,713	1,114	85	1,005	2,732	3,955	2,789	128	2,631	3,997
	マンション	898	730	11	726	891	2,675	3,265	41	3,134	2,763
	住宅以外建物全部	145	53	1	54	143	265	162	0	148	277
	住宅以外建物一部	5	4	0	3	6	88	51	1	43	76
	媒介以外計	5,257	2,385	118	2,241	5,281	8,266	7,076	203	6,698	8,447
売物件	土地	8,272	1,638	161	1,365	8,384	4,850	1,974	200	1,700	4,924
	戸建	6,428	2,300	306	1,920	6,502	8,926	4,531	431	3,958	9,068
	マンション	3,747	1,710	323	1,392	3,742	10,168	6,091	670	5,245	10,342
	住宅以外建物全部	972	333	19	317	969	1,546	570	21	525	1,570
	住宅以外建物一部	42	12	0	10	44	166	86	3	76	173
	総計	19,461	5,993	809	5,004	19,641	25,656	13,252	1,325	11,504	26,077
賃貸物件	土地	353	63	5	57	354	262	79	10	55	276
	戸建	1,105	530	76	440	1,119	1,412	734	117	586	1,443
	マンション	19,213	11,790	1,247	9,768	19,988	41,131	24,361	2,328	20,442	42,722
	住宅以外建物全部	378	103	13	91	377	526	174	12	147	541
	住宅以外建物一部	2,103	571	60	495	2,119	5,416	1,438	141	1,326	5,387
	総計	23,152	13,057	1,401	10,851	23,957	48,747	26,786	2,608	22,556	50,369
総合計		42,613	19,050	2,210	15,855	43,598	74,403	40,038	3,933	34,060	76,446