

2023(令和5)年4月度 レインズシステム利用実績報告

(4月1日～30日)

この報告は標記期間内で当機構会員が物件情報登録・成約報告・検索等レインズシステムを利用した実績を集計したものです。

不動産流通市場の動向を表わしているものではないことにご注意ください。

* 会員アクセス状況に「詳細検索」を追加しました。総アクセス件数の前月比・前年同月比は「詳細検索」を含めた件数で比較して算出しています。

〔東日本〕

●東日本会員アクセス状況

				件数 (件)	増減率(%)	
					前月比	前年同月比
登録	売物件	媒介	専属	6,241	-3.4	5.4
			専任	23,035	2.5	17.2
			一般	11,894	2.6	21.4
			媒介計	41,170	1.6	16.4
			売り主	28,701	-6.8	44.2
			代理	1,499	-8.9	37.8
			売物件計	71,370	-2.2	26.6
			賃貸物件	180,859	-15.7	-12.6
			登録計	252,229	-12.3	-4.2
		成約報告	売物件		7,413	-10.8
賃貸物件	17,993			-31.1	-4.8	
成約報告計	25,406			-26.2	-4.8	
条件検索	売物件		7,641,673	-3.0	1.2	
		賃貸物件	3,481,772	-10.8	3.4	
		成約売物件	1,305,309	0.3	8.5	
		成約賃貸物件	164,183	-4.1	5.3	
		会員検索	11,913	7.4	-29.9	
		条件検索計	12,604,850	-5.0	2.5	
詳細検索	売物件		2,731,825	-3.1	19.9	
		賃貸物件	1,481,260	-12.7	7.1	
		成約売物件	220,403	-3.8	25.0	
		成約賃貸物件	46,179	-52.5	-8.0	
		詳細検索計	4,479,667	-7.5	15.2	
図面取得	売物件		15,514,787	3.5	10.9	
		賃貸物件	8,869,351	-12.7	10.3	
		成約売物件	1,920,172	2.2	10.8	
		成約賃貸物件	175,845	1.2	11.4	
		図面検索計	26,480,155	-2.7	10.7	
その他	変更・削除・更新・図面登録	1,468,886	-5.5	15.2		
総アクセス	売物件(成約含む)		29,695,130	0.8	9.1	
		賃貸物件(成約含む)	15,604,150	-12.0	8.0	
		会員検索	11,913	7.4	-29.9	
		総アクセス件数	45,311,193	-4.0	8.7	

〈参考〉

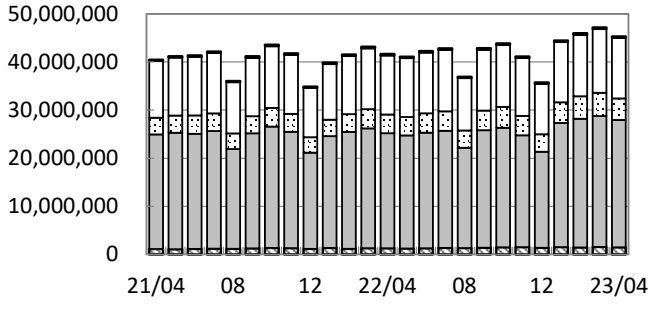
●東日本月末在庫状況(圏域)

				件数 (件)	増減率(%)	
					前月比	前年同月比
登録	売物件	媒介	専属	16,285	-0.1	10.3
			専任	67,828	2.4	21.7
			一般	42,677	2.6	16.4
			媒介計	126,790	2.1	18.3
			売り主	44,175	4.5	46.1
			代理	2,678	2.8	29.8
			売物件計	173,643	2.7	24.5
			賃貸物件	327,549	1.4	-14.8
			在庫計	501,192	1.8	-4.3



公益財団法人 東日本不動産流通機構 2023(令和5)年5月12日
〒101-0044 東京都千代田区鍛冶町2-3-2 神田センタービルディング2F TEL. 03-5296-9350

(件) 東日本会員アクセス状況推移



(参考)

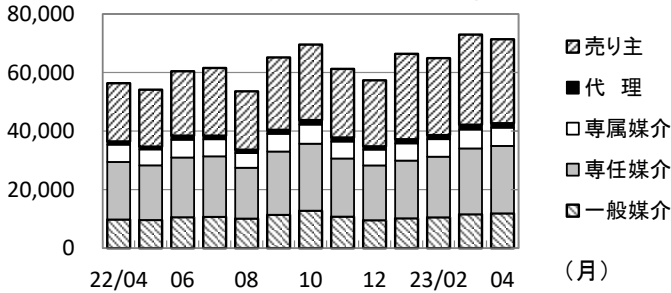
	2022/4	2023/4	前年比%
登録	263,319	252,229	95.8
成約	26,674	25,406	95.2
条件検索	12,297,878	12,604,850	102.5
詳細検索	3,888,337	4,479,667	115.2
図面検索	23,922,125	26,480,155	110.7
その他	1,275,064	1,468,886	115.2
総合計	41,673,397	45,311,193	108.7

2022年度計	
登録	3,087,898
成約	308,805
条件検索	147,720,115
詳細検索	49,296,450
図面検索	288,937,000
その他	16,720,669
総合計	506,070,937

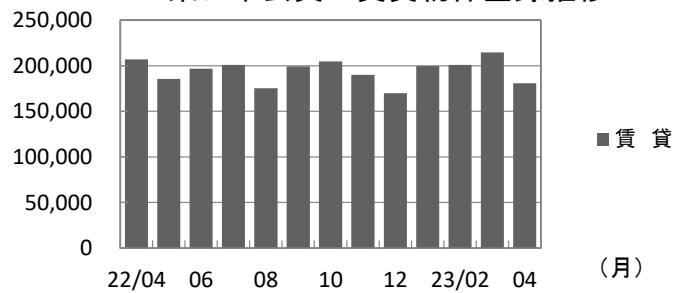
	2022年4月	5月	6月	7月	8月	9月	10月	11月	12月	2023年1月	2月	3月	4月
登録	263,319	239,726	257,118	262,282	228,931	264,541	274,183	251,360	227,261	265,871	265,676	287,630	252,229
成約	26,674	23,794	25,272	24,645	20,188	24,404	24,584	23,196	22,683	27,224	31,735	34,406	25,406
条件検索	12,297,878	12,269,619	12,654,971	12,798,518	10,908,985	12,682,195	12,902,554	12,067,865	10,520,054	12,541,636	12,813,644	13,262,196	12,604,850
詳細検索	3,888,337	3,825,944	4,036,227	4,046,375	3,597,825	4,078,906	4,336,185	4,038,783	3,630,628	4,299,636	4,675,694	4,841,910	4,479,667
図面検索	23,922,125	23,510,623	24,024,233	24,352,120	20,855,050	24,425,274	24,849,359	23,251,905	19,974,020	25,808,524	26,759,728	27,204,039	26,480,155
その他	1,275,064	1,228,619	1,277,918	1,347,369	1,315,044	1,396,722	1,480,034	1,509,341	1,371,515	1,521,345	1,443,029	1,554,669	1,468,886
総合計	41,673,397	41,098,325	42,275,739	42,831,309	36,926,023	42,872,042	43,866,899	41,142,450	35,746,161	44,464,236	45,989,506	47,184,850	45,311,193

* その他は変更、削除、更新、及び図面登録

(件) 東日本会員の売物件登録推移

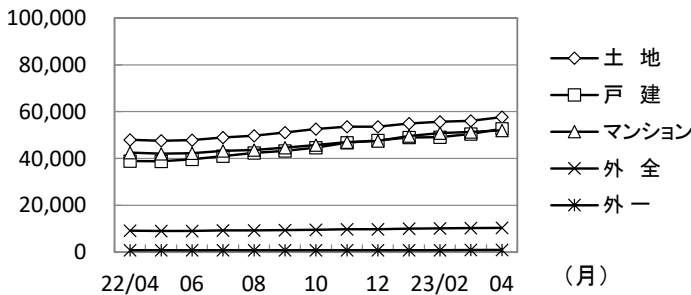


(件) 東日本会員の賃貸物件登録推移

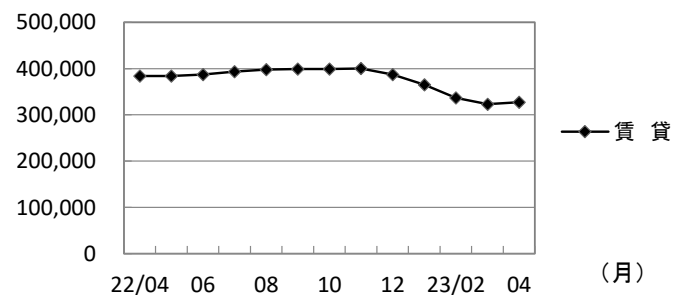


	2022年4月	5月	6月	7月	8月	9月	10月	11月	12月	2023年1月	2月	3月	4月	
売物件	売り主	19,897	19,458	22,006	23,118	19,961	24,744	25,805	23,443	22,564	29,195	26,280	30,790	28,701
	代理	1,088	939	1,387	1,217	1,137	1,343	1,527	1,361	1,106	1,390	1,399	1,646	1,499
	専属媒介	5,922	5,454	6,080	5,849	5,026	6,062	6,545	5,800	5,414	5,891	5,992	6,460	6,241
	専任媒介	19,656	18,659	20,392	20,661	17,342	21,613	22,871	19,852	18,710	19,704	20,702	22,483	23,035
	一般媒介	9,795	9,627	10,577	10,707	10,120	11,397	12,809	10,781	9,552	10,206	10,543	11,587	11,894
合計	56,358	54,137	60,442	61,552	53,586	65,159	69,557	61,237	57,346	66,386	64,916	72,966	71,370	
賃貸	206,961	185,589	196,676	200,730	175,345	199,382	204,626	190,123	169,915	199,485	200,760	214,664	180,859	
総合計	263,319	239,726	257,118	262,282	228,931	264,541	274,183	251,360	227,261	265,871	265,676	287,630	252,229	

(件) 東日本圏域の売物件在庫推移



(件) 東日本圏域の賃貸物件在庫推移



	2022年4月	5月	6月	7月	8月	9月	10月	11月	12月	2023年1月	2月	3月	4月	
売物件	土地	47,983	47,551	47,886	48,971	49,729	51,039	52,565	53,602	53,589	54,966	55,664	56,077	57,671
	戸建	38,902	38,811	39,589	41,043	42,440	43,286	44,619	46,685	47,682	49,033	49,151	50,411	52,682
	マンション	42,518	42,063	42,270	43,248	43,655	44,575	45,777	46,958	47,458	49,656	50,784	51,357	52,017
	外全	9,164	9,083	9,051	9,239	9,244	9,361	9,579	9,765	9,734	10,000	10,149	10,264	10,355
	外一	874	834	797	811	808	812	839	858	841	808	859	919	918
合計	139,441	138,342	139,593	143,312	145,876	149,073	153,379	157,868	159,304	164,463	166,607	169,028	173,643	
賃貸	384,241	384,040	386,951	393,706	397,752	399,091	398,908	400,176	386,972	364,911	337,060	323,141	327,549	
総合計	523,682	522,382	526,544	537,018	543,628	548,164	552,287	558,044	546,276	529,374	503,667	492,169	501,192	

* 外全は住宅以外建物全部、外一は住宅以外建物一部

2023(令和5)年4月度 レインズシステム利用実績報告

(4月1日～30日)

〔首都圏〕

●首都圏会員アクセス状況

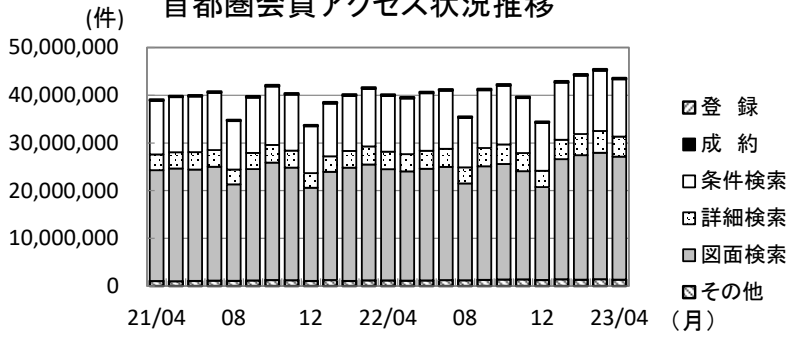
				件数 (件)	増減率(%)	
					前月比	前年同月比
登録	売物件	媒介	専属	5,471	-4.3	5.4
			専任	17,748	0.8	16.9
			一般	8,589	-1.0	22.8
			媒介計	31,808	-0.6	16.2
			売り主	25,306	-6.9	42.7
			代理	1,441	-9.1	37.2
			売物件計	58,555	-3.6	26.9
			賃貸物件	167,437	-15.2	-12.2
	登録計	225,992	-12.4	-4.6		
成約報告	売物件		5,526	-11.8	-6.3	
	賃貸物件		17,122	-30.3	-5.4	
	成約報告計		22,648	-26.5	-5.6	
条件検索	売物件		7,191,112	-3.0	1.3	
	賃貸物件		3,468,503	-10.7	3.4	
	成約売物件		1,195,311	0.4	8.7	
	成約賃貸物件		162,989	-4.1	5.1	
	会員検索		11,091	6.2	-31.9	
	条件検索計		12,029,006	-5.0	2.6	
詳細検索	売物件		2,478,190	-3.4	18.8	
	賃貸物件		1,476,249	-12.7	7.0	
	成約売物件		203,271	-4.8	27.1	
	成約賃貸物件		45,977	-52.7	-8.2	
	詳細検索計		4,203,687	-8.0	14.4	
図面取得	売物件		14,938,389	3.7	10.7	
	賃貸物件		8,852,579	-12.7	10.4	
	成約売物件		1,813,306	2.3	11.0	
	成約賃貸物件		175,234	1.1	11.2	
	図面検索計		25,779,508	-2.7	10.6	
その他	変更・削除・更新・図面登録		1,350,747	-6.6	13.6	
総アクセス	売物件(成約含む)		28,105,242	0.9	9.0	
	賃貸物件(成約含む)		15,495,255	-12.0	8.0	
	会員検索		11,091	6.2	-31.9	
	総アクセス件数		43,611,588	-4.1	8.6	

〈参考〉

●首都圏月末在庫状況(圏域)

				件数 (件)	増減率(%)	
					前月比	前年同月比
登録	売物件	媒介	専属	12,340	-0.5	9.7
			専任	43,551	2.1	23.3
			一般	21,973	2.0	14.1
			媒介計	77,864	1.6	18.3
			売り主	31,812	4.6	52.5
			代理	2,165	2.3	30.9
			売物件計	111,841	2.5	26.6
			賃貸物件	299,189	1.7	-16.0
	在庫計	411,030	1.9	-7.5		

首都圏会員アクセス状況推移



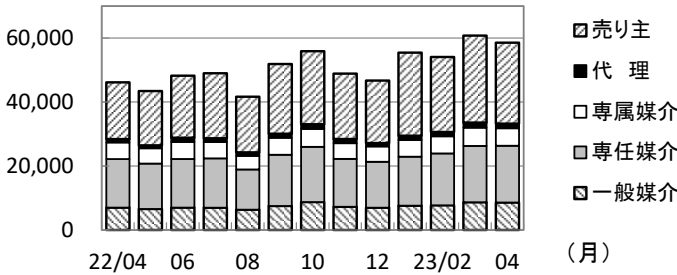
(参考)

	2022/4	2023/4	前年比%	2022年度計
登録	236,806	225,992	95.4	2,767,155
成約	24,001	22,648	94.4	276,641
条件検索	11,721,728	12,029,006	102.6	141,175,083
詳細検索	3,675,369	4,203,687	114.4	46,433,632
図面検索	23,302,958	25,779,508	110.6	281,497,013
その他	1,188,918	1,350,747	113.6	15,576,387
総合計	40,149,780	43,611,588	108.6	487,725,911

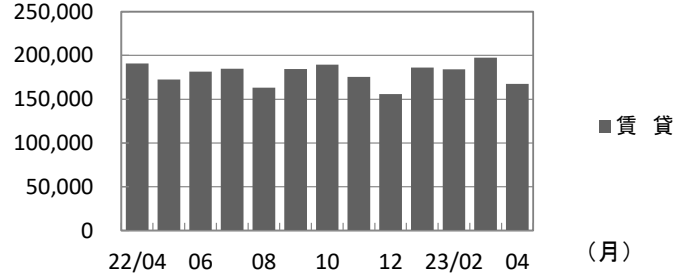
	2022年4月	5月	6月	7月	8月	9月	10月	11月	12月	2023年1月	2月	3月	4月
登録	236,806	215,993	229,632	233,658	204,833	236,193	245,197	224,333	202,523	241,670	238,205	258,112	225,992
成約	24,001	21,285	22,530	21,981	17,908	21,750	21,815	20,695	20,160	24,854	28,831	30,831	22,648
条件検索	11,721,728	11,701,399	12,081,602	12,219,908	10,413,312	12,129,352	12,341,010	11,550,540	10,067,691	12,011,313	12,268,739	12,668,489	12,029,006
詳細検索	3,675,369	3,613,123	3,772,381	3,786,794	3,370,855	3,831,658	4,091,409	3,804,841	3,420,094	4,063,843	4,435,697	4,567,568	4,203,687
図面検索	23,302,958	22,892,257	23,400,310	23,724,605	20,288,689	23,798,501	24,206,827	22,664,927	19,464,301	25,172,180	26,089,336	26,492,122	25,779,508
その他	1,188,918	1,139,991	1,184,877	1,255,146	1,219,761	1,303,109	1,383,713	1,407,019	1,280,923	1,426,385	1,341,069	1,445,476	1,350,747
総合計	40,149,780	39,584,048	40,691,332	41,242,092	35,515,358	41,320,563	42,289,971	39,672,355	34,455,692	42,940,245	44,401,877	45,462,598	43,611,588

* その他は変更、削除、更新、及び図面登録

首都圏会員の売物件登録推移

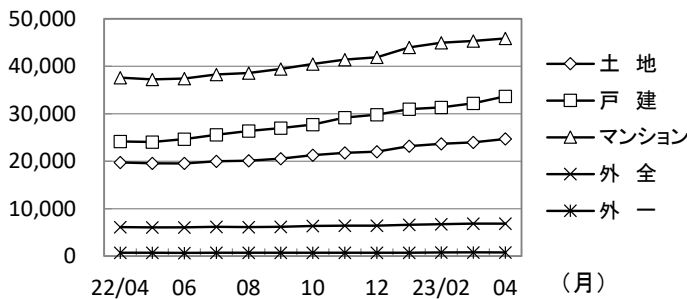


首都圏会員の賃貸物件登録推移

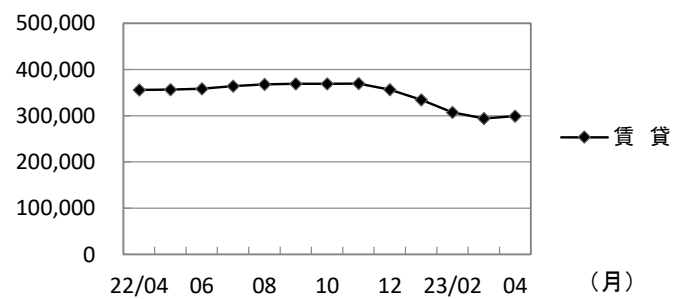


	2022年4月	5月	6月	7月	8月	9月	10月	11月	12月	2023年1月	2月	3月	4月	
売物件	売り主	17,737	16,978	19,382	20,324	17,396	21,785	22,834	20,449	19,527	25,963	23,448	27,196	25,306
	代理	1,050	911	1,336	1,170	1,088	1,269	1,453	1,304	1,067	1,334	1,345	1,586	1,441
	専属媒介	5,191	4,785	5,319	5,116	4,253	5,313	5,610	4,901	4,797	5,230	5,358	5,715	5,471
	専任媒介	15,179	14,190	15,203	15,420	12,573	16,009	17,265	14,981	14,353	15,315	16,220	17,602	17,748
	一般媒介	6,996	6,570	6,998	6,965	6,350	7,505	8,727	7,251	6,971	7,600	7,714	8,672	8,589
合計	46,153	43,434	48,238	48,995	41,660	51,881	55,889	48,886	46,715	55,442	54,085	60,771	58,555	
賃貸	190,653	172,559	181,394	184,663	163,173	184,312	189,308	175,447	155,808	186,228	184,120	197,341	167,437	
総合計	236,806	215,993	229,632	233,658	204,833	236,193	245,197	224,333	202,523	241,670	238,205	258,112	225,992	

首都圏圏域の売物件在庫推移



首都圏圏域の賃貸物件在庫推移



	2022年4月	5月	6月	7月	8月	9月	10月	11月	12月	2023年1月	2月	3月	4月	
売物件	土地	19,758	19,565	19,526	19,954	20,125	20,561	21,253	21,786	22,002	23,151	23,638	23,958	24,678
	戸建	24,165	24,046	24,663	25,571	26,349	26,954	27,723	29,190	29,781	30,955	31,347	32,205	33,671
	マンション	37,566	37,232	37,382	38,241	38,597	39,446	40,496	41,398	41,869	43,963	44,986	45,355	45,859
	外全	6,115	6,077	6,064	6,203	6,108	6,187	6,329	6,448	6,442	6,623	6,725	6,822	6,839
	外一	742	709	682	702	699	705	716	733	723	701	749	799	794
合計	88,346	87,629	88,317	90,671	91,878	93,853	96,517	99,555	100,817	105,393	107,445	109,139	111,841	
賃貸	356,000	356,313	358,201	363,913	368,257	369,205	369,337	369,556	356,616	334,405	307,311	294,205	299,189	
総合計	444,346	443,942	446,518	454,584	460,135	463,058	465,854	469,111	457,433	439,798	414,756	403,344	411,030	

* 外全は住宅以外建物全部、外一は住宅以外建物一部

東日本会員登録状況

(2023年04月度)

		前月末在庫	当月登録	当月成約	当月削除	当月末在庫
専属媒介	土地	4,605	1,324	204	1,122	4,595
	戸建	3,606	1,324	291	965	3,657
	マンション	7,206	3,003	810	2,264	7,113
	住宅以外建物全部	1,153	556	38	490	1,173
	住宅以外建物一部	79	34	2	31	80
	専属計	16,649	6,241	1,345	4,872	16,618
専任媒介	土地	22,472	5,885	879	4,448	22,987
	戸建	18,879	6,822	1,215	4,708	19,665
	マンション	21,496	8,732	2,101	6,335	21,713
	住宅以外建物全部	3,933	1,426	130	1,286	3,949
	住宅以外建物一部	275	170	15	138	289
	専任計	67,055	23,035	4,340	16,915	68,603
一般媒介	土地	18,005	2,996	166	2,558	18,329
	戸建	8,232	2,535	182	2,126	8,594
	マンション	10,924	4,813	253	4,309	11,262
	住宅以外建物全部	4,384	1,447	41	1,393	4,401
	住宅以外建物一部	310	103	7	105	302
	一般計	41,855	11,894	649	10,491	42,888
媒介計	土地	45,082	10,205	1,249	8,128	45,911
	戸建	30,717	10,681	1,688	7,799	31,916
	マンション	39,626	16,548	3,164	12,908	40,088
	住宅以外建物全部	9,470	3,429	209	3,169	9,523
	住宅以外建物一部	664	307	24	274	671
	媒介計	125,559	41,170	6,334	32,278	128,109
売主物件	土地	10,039	4,596	185	3,767	10,677
	戸建	19,622	9,813	578	8,203	20,634
	マンション	11,851	13,325	249	12,945	11,981
	住宅以外建物全部	1,095	814	17	738	1,153
	住宅以外建物一部	196	153	9	157	184
	売主計	42,803	28,701	1,038	25,810	44,629
代理物件	土地	791	265	7	242	812
	戸建	622	291	13	237	678
	マンション	973	742	17	735	978
	住宅以外建物全部	305	193	3	177	317
	住宅以外建物一部	36	8	1	12	32
	代理計	2,727	1,499	41	1,403	2,817
媒介以外計	土地	10,830	4,861	192	4,009	11,489
	戸建	20,244	10,104	591	8,440	21,312
	マンション	12,824	14,067	266	13,680	12,959
	住宅以外建物全部	1,400	1,007	20	915	1,470
	住宅以外建物一部	232	161	10	169	216
	媒介以外計	45,530	30,200	1,079	27,213	47,446
売物件合計	土地	55,912	15,066	1,441	12,137	57,400
	戸建	50,961	20,785	2,279	16,239	53,228
	マンション	52,450	30,615	3,430	26,588	53,047
	住宅以外建物全部	10,870	4,436	229	4,084	10,993
	住宅以外建物一部	896	468	34	443	887
	総計	171,089	71,370	7,413	59,491	175,555
賃貸物件合計	土地	1,790	363	31	310	1,812
	戸建	7,209	4,633	560	3,280	8,002
	マンション	269,108	161,144	15,944	140,971	273,337
	住宅以外建物全部	3,994	1,328	119	1,252	3,951
	住宅以外建物一部	46,245	13,391	1,339	12,333	45,964
	総計	328,346	180,859	17,993	158,146	333,066
総合計		499,435	252,229	25,406	217,637	508,621

* 取引態様の変更等により「前月末在庫+当月登録-当月成約-当月削除」が「当月末在庫」の数と必ずしも一致しないものもあります。

首都圏会員登録状況

(2023年04月度)

		前月末在庫	当月登録	当月成約	当月削除	当月末在庫
専属媒介	土地	2,774	999	151	867	2,753
	戸建	2,807	1,098	244	810	2,838
	マンション	6,668	2,841	748	2,176	6,567
	住宅以外建物全部	985	500	32	450	998
	住宅以外建物一部	74	33	2	31	74
	専属計	13,308	5,471	1,177	4,334	13,230
専任媒介	土地	10,734	3,700	534	2,895	10,983
	戸建	12,122	4,936	796	3,591	12,619
	マンション	19,045	7,825	1,831	5,792	19,177
	住宅以外建物全部	2,854	1,124	78	1,036	2,874
	住宅以外建物一部	246	163	13	133	260
	専任計	45,001	17,748	3,252	13,447	45,913
一般媒介	土地	7,182	1,424	63	1,353	7,216
	戸建	4,323	1,523	84	1,349	4,481
	マンション	9,526	4,410	211	3,970	9,829
	住宅以外建物全部	3,199	1,134	26	1,116	3,188
	住宅以外建物一部	267	98	7	98	261
	一般計	24,497	8,589	391	7,886	24,975
媒介計	土地	20,690	6,123	748	5,115	20,952
	戸建	19,252	7,557	1,124	5,750	19,938
	マンション	35,239	15,076	2,790	11,938	35,573
	住宅以外建物全部	7,038	2,758	136	2,602	7,060
	住宅以外建物一部	587	294	22	262	595
	媒介計	82,806	31,808	4,820	25,667	84,118
売主物件	土地	5,826	3,524	87	2,982	6,274
	戸建	14,135	8,252	342	7,088	14,939
	マンション	10,957	12,600	216	12,225	11,115
	住宅以外建物全部	904	780	13	706	964
	住宅以外建物一部	193	150	9	156	179
	売主計	32,015	25,306	667	23,157	33,471
代理物件	土地	573	226	7	209	588
	戸建	582	284	13	233	635
	マンション	959	732	16	727	963
	住宅以外建物全部	293	191	2	174	307
	住宅以外建物一部	36	8	1	12	32
	代理計	2,443	1,441	39	1,355	2,525
媒介以外計	土地	6,399	3,750	94	3,191	6,862
	戸建	14,717	8,536	355	7,321	15,574
	マンション	11,916	13,332	232	12,952	12,078
	住宅以外建物全部	1,197	971	15	880	1,271
	住宅以外建物一部	229	158	10	168	211
	媒介以外計	34,458	26,747	706	24,512	35,996
売物件合計	土地	27,089	9,873	842	8,306	27,814
	戸建	33,969	16,093	1,479	13,071	35,512
	マンション	47,155	28,408	3,022	24,890	47,651
	住宅以外建物全部	8,235	3,729	151	3,482	8,331
	住宅以外建物一部	816	452	32	430	806
	総計	117,264	58,555	5,526	50,179	120,114
賃貸物件合計	土地	1,326	300	25	259	1,342
	戸建	6,367	4,316	472	3,008	7,203
	マンション	248,683	148,741	15,280	128,578	253,566
	住宅以外建物全部	3,491	1,221	100	1,160	3,452
	住宅以外建物一部	43,720	12,859	1,245	11,919	43,415
	総計	303,587	167,437	17,122	144,924	308,978
総合計		420,851	225,992	22,648	195,103	429,092

* 取引態様の変更等により「前月末在庫+当月登録-当月成約-当月削除」が「当月末在庫」の数と必ずしも一致しないものもあります。

首都圏会員登録状況（都県別①）（2023年04月度）

		東 京					埼 玉				
		前月末在庫	当月登録	当月成約	当月削除	当月末在庫	前月末在庫	当月登録	当月成約	当月削除	当月末在庫
専属媒介	土 地	1,137	523	77	424	1,158	611	179	20	168	603
	戸 建	1,392	571	105	461	1,392	458	194	33	142	470
	マンション	4,891	2,162	512	1,764	4,769	380	127	39	92	374
	住宅以外建物全部	723	404	20	370	732	69	32	5	22	73
	住宅以外建物一部	59	29	0	29	59	1	0	0	0	1
	専 属 計	8,202	3,689	714	3,048	8,110	1,519	532	97	424	1,521
専任媒介	土 地	3,139	1,261	189	985	3,226	2,854	932	123	699	2,956
	戸 建	4,348	1,852	293	1,348	4,537	2,644	940	161	709	2,717
	マンション	11,982	5,112	1,019	3,881	12,152	1,775	659	188	436	1,803
	住宅以外建物全部	1,836	777	36	727	1,863	306	108	13	82	321
	住宅以外建物一部	182	134	9	111	194	18	8	2	6	18
	専 任 計	21,487	9,136	1,546	7,052	21,972	7,597	2,647	487	1,932	7,815
一般媒介	土 地	2,280	730	21	726	2,265	820	187	12	184	817
	戸 建	2,139	708	39	646	2,181	575	269	14	205	635
	マンション	7,383	3,652	139	3,349	7,581	459	197	18	163	485
	住宅以外建物全部	2,317	881	15	880	2,297	278	83	5	86	269
	住宅以外建物一部	217	89	6	84	216	19	5	0	6	18
	一 般 計	14,336	6,060	220	5,685	14,540	2,151	741	49	644	2,224
媒介計	土 地	6,556	2,514	287	2,135	6,649	4,285	1,298	155	1,051	4,376
	戸 建	7,879	3,131	437	2,455	8,110	3,677	1,403	208	1,056	3,822
	マンション	24,256	10,926	1,670	8,994	24,502	2,614	983	245	691	2,662
	住宅以外建物全部	4,876	2,062	71	1,977	4,892	653	223	23	190	663
	住宅以外建物一部	458	252	15	224	469	38	13	2	12	37
	媒 介 計	44,025	18,885	2,480	15,785	44,622	11,267	3,920	633	3,000	11,560
売主物件	土 地	1,877	1,660	21	1,523	1,988	1,628	767	22	587	1,787
	戸 建	4,559	3,054	95	2,815	4,703	3,921	1,644	91	1,271	4,198
	マンション	8,368	9,739	175	9,510	8,426	582	443	12	388	621
	住宅以外建物全部	568	612	10	555	613	51	24	0	13	62
	住宅以外建物一部	139	127	9	122	136	4	1	0	1	4
	売 主 計	15,511	15,192	310	14,525	15,866	6,186	2,879	125	2,260	6,672
代理物件	土 地	272	154	0	130	300	117	22	3	26	110
	戸 建	277	174	3	134	323	83	23	6	22	76
	マンション	845	597	13	589	854	15	6	1	6	15
	住宅以外建物全部	232	139	2	127	242	12	10	0	2	20
	住宅以外建物一部	29	8	0	12	26	0	0	0	0	0
	代 理 計	1,655	1,072	18	992	1,745	227	61	10	56	221
媒介以外計	土 地	2,149	1,814	21	1,653	2,288	1,745	789	25	613	1,897
	戸 建	4,836	3,228	98	2,949	5,026	4,004	1,667	97	1,293	4,274
	マンション	9,213	10,336	188	10,099	9,280	597	449	13	394	636
	住宅以外建物全部	800	751	12	682	855	63	34	0	15	82
	住宅以外建物一部	168	135	9	134	162	4	1	0	1	4
	媒介以外計	17,166	16,264	328	15,517	17,611	6,413	2,940	135	2,316	6,893
売物件	土 地	8,705	4,328	308	3,788	8,937	6,030	2,087	180	1,664	6,273
	戸 建	12,715	6,359	535	5,404	13,136	7,681	3,070	305	2,349	8,096
	マンション	33,469	21,262	1,858	19,093	33,782	3,211	1,432	258	1,085	3,298
	住宅以外建物全部	5,676	2,813	83	2,659	5,747	716	257	23	205	745
	住宅以外建物一部	626	387	24	358	631	42	14	2	13	41
	総 計	61,191	35,149	2,808	31,302	62,233	17,680	6,860	768	5,316	18,453
賃貸物件	土 地	303	77	4	75	301	430	83	10	70	433
	戸 建	3,880	2,798	232	1,823	4,623	795	486	70	404	807
	マンション	185,830	110,761	10,796	96,579	189,216	16,277	10,377	1,203	8,713	16,738
	住宅以外建物全部	2,219	817	45	779	2,212	454	169	26	139	458
	住宅以外建物一部	35,542	10,774	957	10,124	35,235	1,686	478	63	381	1,720
	総 計	227,774	125,227	12,034	109,380	231,587	19,642	11,593	1,372	9,707	20,156
総 合 計		288,965	160,376	14,842	140,682	293,820	37,322	18,453	2,140	15,023	38,609

首都圏会員登録状況（都県別②）（2023年04月度）

		千葉					神奈川				
		前月末在庫	当月登録	当月成約	当月削除	当月末在庫	前月末在庫	当月登録	当月成約	当月削除	当月末在庫
専属媒介	土地	477	136	30	121	460	549	161	24	154	532
	戸建	372	117	34	76	378	585	216	72	131	598
	マンション	378	143	38	90	391	1,019	409	159	230	1,033
	住宅以外建物全部	81	25	3	33	70	112	39	4	25	123
	住宅以外建物一部	5	0	0	1	4	9	4	2	1	10
専属計	1,313	421	105	321	1,303	2,274	829	261	541	2,296	
専任媒介	土地	2,449	615	104	475	2,476	2,292	892	118	736	2,325
	戸建	2,106	808	164	512	2,226	3,024	1,336	178	1,022	3,139
	マンション	1,628	570	224	412	1,558	3,660	1,484	400	1,063	3,664
	住宅以外建物全部	265	77	13	73	254	447	162	16	154	436
	住宅以外建物一部	10	8	0	4	13	36	13	2	12	35
専任計	6,458	2,078	505	1,476	6,527	9,459	3,887	714	2,987	9,599	
一般媒介	土地	3,248	243	10	186	3,306	834	264	20	257	828
	戸建	752	203	16	201	758	857	343	15	297	907
	マンション	438	136	23	110	447	1,246	425	31	348	1,316
	住宅以外建物全部	172	46	1	39	180	432	124	5	111	442
	住宅以外建物一部	8	1	0	1	9	23	9	1	7	18
一般計	4,618	629	50	537	4,700	3,392	1,159	72	1,020	3,511	
媒介計	土地	6,174	994	144	782	6,242	3,675	1,317	162	1,147	3,685
	戸建	3,230	1,128	214	789	3,362	4,466	1,895	265	1,450	4,644
	マンション	2,444	849	285	612	2,396	5,925	2,318	590	1,641	6,013
	住宅以外建物全部	518	148	17	145	504	991	325	25	290	1,001
	住宅以外建物一部	23	9	0	6	26	68	20	5	20	63
媒介計	12,389	3,128	660	2,334	12,530	15,125	5,875	1,047	4,548	15,406	
売主物件	土地	1,174	350	10	276	1,238	1,147	747	34	596	1,261
	戸建	2,184	902	55	694	2,327	3,471	2,652	101	2,308	3,711
	マンション	419	293	4	258	450	1,588	2,125	25	2,069	1,618
	住宅以外建物全部	85	24	1	17	91	200	120	2	121	198
	住宅以外建物一部	4	0	0	1	3	46	22	0	32	36
売主計	3,866	1,569	70	1,246	4,109	6,452	5,666	162	5,126	6,824	
代理物件	土地	101	11	4	12	96	83	39	0	41	82
	戸建	74	24	0	17	84	148	63	4	60	152
	マンション	18	4	0	1	21	81	125	2	131	73
	住宅以外建物全部	18	5	0	6	17	31	37	0	39	28
	住宅以外建物一部	2	0	1	0	1	5	0	0	0	5
代理計	213	44	5	36	219	348	264	6	271	340	
媒介以外計	土地	1,275	361	14	288	1,334	1,230	786	34	637	1,343
	戸建	2,258	926	55	711	2,411	3,619	2,715	105	2,368	3,863
	マンション	437	297	4	259	471	1,669	2,250	27	2,200	1,691
	住宅以外建物全部	103	29	1	23	108	231	157	2	160	226
	住宅以外建物一部	6	0	1	1	4	51	22	0	32	41
媒介以外計	4,079	1,613	75	1,282	4,328	6,800	5,930	168	5,397	7,164	
売物件	土地	7,449	1,355	158	1,070	7,576	4,905	2,103	196	1,784	5,028
	戸建	5,488	2,054	269	1,500	5,773	8,085	4,610	370	3,818	8,507
	マンション	2,881	1,146	289	871	2,867	7,594	4,568	617	3,841	7,704
	住宅以外建物全部	621	177	18	168	612	1,222	482	27	450	1,227
	住宅以外建物一部	29	9	1	7	30	119	42	5	52	104
合計	16,468	4,741	735	3,616	16,858	21,925	11,805	1,215	9,945	22,570	
賃貸物件	土地	311	65	5	37	334	282	75	6	77	274
	戸建	664	395	90	284	685	1,028	637	80	497	1,088
	マンション	14,270	8,753	1,209	7,195	14,619	32,306	18,850	2,072	16,091	32,993
	住宅以外建物全部	228	64	17	54	221	590	171	12	188	561
	住宅以外建物一部	1,608	456	64	385	1,615	4,884	1,151	161	1,029	4,845
合計	17,081	9,733	1,385	7,955	17,474	39,090	20,884	2,331	17,882	39,761	
総合計	33,549	14,474	2,120	11,571	34,332	61,015	32,689	3,546	27,827	62,331	

東日本圏域登録状況

(2023年04月度)

		前月末在庫	当月登録	当月成約	当月削除	当月末在庫
専属媒介	土地	4,532	1,312	203	1,106	4,528
	戸建	3,556	1,297	291	931	3,614
	マンション	7,067	2,896	779	2,174	6,983
	住宅以外建物全部	1,068	464	38	407	1,080
	住宅以外建物一部	78	29	2	25	80
	専属計	16,301	5,998	1,313	4,643	16,285
専任媒介	土地	22,284	5,868	879	4,388	22,841
	戸建	18,746	6,789	1,210	4,684	19,530
	マンション	21,226	8,601	2,100	6,217	21,434
	住宅以外建物全部	3,703	1,310	129	1,171	3,710
	住宅以外建物一部	297	179	20	139	313
	専任計	66,256	22,747	4,338	16,599	67,828
一般媒介	土地	18,574	3,097	167	2,589	18,967
	戸建	8,059	2,493	181	2,088	8,416
	マンション	10,525	4,509	253	4,006	10,865
	住宅以外建物全部	4,122	1,346	40	1,311	4,126
	住宅以外建物一部	310	103	7	105	303
	一般計	41,590	11,548	648	10,099	42,677
媒介計	土地	45,390	10,277	1,249	8,083	46,336
	戸建	30,361	10,579	1,682	7,703	31,560
	マンション	38,818	16,006	3,132	12,397	39,282
	住宅以外建物全部	8,893	3,120	207	2,889	8,916
	住宅以外建物一部	685	311	29	269	696
	媒介計	124,147	40,293	6,299	31,341	126,790
売主物件	土地	9,952	4,556	185	3,731	10,586
	戸建	19,445	9,784	575	8,167	20,467
	マンション	11,598	13,225	252	12,776	11,796
	住宅以外建物全部	1,089	795	17	725	1,143
	住宅以外建物一部	192	149	9	150	183
	売主計	42,276	28,509	1,038	25,549	44,175
代理物件	土地	735	250	7	234	749
	戸建	605	278	13	230	655
	マンション	941	705	17	703	939
	住宅以外建物全部	282	179	3	162	296
	住宅以外建物一部	42	11	1	14	39
	代理計	2,605	1,423	41	1,343	2,678
媒介以外計	土地	10,687	4,806	192	3,965	11,335
	戸建	20,050	10,062	588	8,397	21,122
	マンション	12,539	13,930	269	13,479	12,735
	住宅以外建物全部	1,371	974	20	887	1,439
	住宅以外建物一部	234	160	10	164	222
	媒介以外計	44,881	29,932	1,079	26,892	46,853
売物件合計	土地	56,077	15,083	1,441	12,048	57,671
	戸建	50,411	20,641	2,270	16,100	52,682
	マンション	51,357	29,936	3,401	25,876	52,017
	住宅以外建物全部	10,264	4,094	227	3,776	10,355
	住宅以外建物一部	919	471	39	433	918
	総計	169,028	70,225	7,378	58,233	173,643
賃貸物件合計	土地	1,747	356	31	308	1,764
	戸建	6,793	4,402	553	3,161	7,481
	マンション	264,975	159,392	16,106	139,268	268,992
	住宅以外建物全部	3,957	1,308	118	1,241	3,906
	住宅以外建物一部	45,669	13,303	1,339	12,227	45,406
	総計	323,141	178,761	18,147	156,205	327,549
総合計		492,169	248,986	25,525	214,438	501,192

* 取引態様の変更等により「前月末在庫+当月登録-当月成約-当月削除」が「当月末在庫」の数と必ずしも一致しないものもあります。

首都圏圏域登録状況

(2023年04月度)

		前月末在庫	当月登録	当月成約	当月削除	当月末在庫
専属媒介	土地	2,436	916	149	771	2,431
	戸建	2,627	1,024	242	733	2,662
	マンション	6,484	2,711	716	2,069	6,386
	住宅以外建物全部	787	326	32	288	790
	住宅以外建物一部	70	28	2	25	71
	専属計	12,404	5,005	1,141	3,886	12,340
専任媒介	土地	9,796	3,506	530	2,678	10,067
	戸建	11,661	4,820	778	3,495	12,163
	マンション	18,548	7,580	1,812	5,602	18,648
	住宅以外建物全部	2,404	942	76	857	2,414
	住宅以外建物一部	245	167	18	131	259
	専任計	42,654	17,015	3,214	12,763	43,551
一般媒介	土地	5,937	1,139	61	1,066	5,979
	戸建	3,867	1,421	80	1,258	4,013
	マンション	8,896	3,953	206	3,516	9,204
	住宅以外建物全部	2,585	902	24	942	2,523
	住宅以外建物一部	258	98	7	97	254
	一般計	21,543	7,513	378	6,879	21,973
媒介計	土地	18,169	5,561	740	4,515	18,477
	戸建	18,155	7,265	1,100	5,486	18,838
	マンション	33,928	14,244	2,734	11,187	34,238
	住宅以外建物全部	5,776	2,170	132	2,087	5,727
	住宅以外建物一部	573	293	27	253	584
	媒介計	76,601	29,533	4,733	23,528	77,864
売主物件	土地	5,389	3,331	83	2,833	5,797
	戸建	13,521	7,997	327	6,913	14,261
	マンション	10,516	12,152	219	11,732	10,718
	住宅以外建物全部	810	697	9	635	863
	住宅以外建物一部	186	144	9	149	173
	売主計	30,422	24,321	647	22,262	31,812
代理物件	土地	400	188	7	182	404
	戸建	529	266	13	223	572
	マンション	911	682	16	687	903
	住宅以外建物全部	236	169	2	154	249
	住宅以外建物一部	40	11	1	14	37
	代理計	2,116	1,316	39	1,260	2,165
媒介以外計	土地	5,789	3,519	90	3,015	6,201
	戸建	14,050	8,263	340	7,136	14,833
	マンション	11,427	12,834	235	12,419	11,621
	住宅以外建物全部	1,046	866	11	789	1,112
	住宅以外建物一部	226	155	10	163	210
	媒介以外計	32,538	25,637	686	23,522	33,977
売物件合計	土地	23,958	9,080	830	7,530	24,678
	戸建	32,205	15,528	1,440	12,622	33,671
	マンション	45,355	27,078	2,969	23,606	45,859
	住宅以外建物全部	6,822	3,036	143	2,876	6,839
	住宅以外建物一部	799	448	37	416	794
	総計	109,139	55,170	5,419	47,050	111,841
賃貸物件合計	土地	1,201	283	25	247	1,212
	戸建	5,632	3,974	454	2,785	6,367
	マンション	241,593	145,467	15,372	125,574	246,114
	住宅以外建物全部	3,302	1,176	98	1,122	3,258
	住宅以外建物一部	42,477	12,720	1,238	11,721	42,238
	総計	294,205	163,620	17,187	141,449	299,189
総合計		403,344	218,790	22,606	188,499	411,030

* 取引態様の変更等により「前月末在庫+当月登録-当月成約-当月削除」が「当月末在庫」の数と必ずしも一致しないものもあります。

首都圏圏域登録状況（都県別①）（2023年04月度）

		東 京					埼 玉				
		前月末在庫	当月登録	当月成約	当月削除	当月末在庫	前月末在庫	当月登録	当月成約	当月削除	当月末在庫
専属媒介	土 地	759	361	70	264	785	624	201	25	175	624
	戸 建	1,050	421	95	315	1,056	521	218	37	163	532
	マンション	4,010	1,723	397	1,440	3,884	556	208	67	135	557
	住宅以外建物全部	401	175	19	152	401	108	54	4	42	116
	住宅以外建物一部	47	24	0	18	53	2	0	0	1	1
	専 属 計	6,267	2,704	581	2,189	6,179	1,811	681	133	516	1,830
専任媒介	土 地	2,061	925	166	703	2,114	2,841	957	122	726	2,942
	戸 建	3,279	1,422	241	1,024	3,425	2,876	1,059	164	798	2,978
	マンション	10,365	4,260	897	3,220	10,472	2,079	804	209	563	2,109
	住宅以外建物全部	1,069	459	27	422	1,077	376	138	13	109	397
	住宅以外建物一部	168	127	11	108	173	14	4	1	5	12
	専 任 計	16,942	7,193	1,342	5,477	17,261	8,186	2,962	509	2,201	8,438
一般媒介	土 地	859	323	17	345	824	860	214	10	205	865
	戸 建	1,350	523	35	449	1,400	718	287	15	236	761
	マンション	6,018	2,751	125	2,427	6,250	615	274	17	255	624
	住宅以外建物全部	1,358	444	12	490	1,306	331	122	5	121	322
	住宅以外建物一部	194	83	6	81	191	19	4	0	4	19
	一 般 計	9,779	4,124	195	3,792	9,971	2,543	901	47	821	2,591
媒介計	土 地	3,679	1,609	253	1,312	3,723	4,325	1,372	157	1,106	4,431
	戸 建	5,679	2,366	371	1,788	5,881	4,115	1,564	216	1,197	4,271
	マンション	20,393	8,734	1,419	7,087	20,606	3,250	1,286	293	953	3,290
	住宅以外建物全部	2,828	1,078	58	1,064	2,784	815	314	22	272	835
	住宅以外建物一部	409	234	17	207	417	35	8	1	10	32
	媒 介 計	32,988	14,021	2,118	11,458	33,411	12,540	4,544	689	3,538	12,859
売主物件	土 地	1,305	1,290	14	1,188	1,392	1,659	811	21	658	1,793
	戸 建	3,370	2,346	76	2,157	3,480	4,135	1,792	86	1,463	4,374
	マンション	5,904	6,732	141	6,502	5,998	1,287	1,402	28	1,313	1,348
	住宅以外建物全部	377	443	4	394	421	86	54	1	43	96
	住宅以外建物一部	110	94	9	93	103	11	5	0	7	9
	売 主 計	11,066	10,905	244	10,334	11,394	7,178	4,064	136	3,484	7,620
代理物件	土 地	94	95	0	78	112	112	26	3	31	105
	戸 建	185	85	3	75	200	121	48	6	51	111
	マンション	609	457	9	448	620	93	43	3	51	82
	住宅以外建物全部	153	102	2	93	161	20	9	0	5	24
	住宅以外建物一部	25	9	0	12	23	2	0	0	0	2
	代 理 計	1,066	748	14	706	1,116	348	126	12	138	324
媒介以外計	土 地	1,399	1,385	14	1,266	1,504	1,771	837	24	689	1,898
	戸 建	3,555	2,431	79	2,232	3,680	4,256	1,840	92	1,514	4,485
	マンション	6,513	7,189	150	6,950	6,618	1,380	1,445	31	1,364	1,430
	住宅以外建物全部	530	545	6	487	582	106	163	1	48	120
	住宅以外建物一部	135	103	9	105	126	13	5	0	7	11
	媒介以外計	12,132	11,653	258	11,040	12,510	7,526	4,190	148	3,622	7,944
売物件	土 地	5,078	2,994	267	2,578	5,227	6,096	2,209	181	1,795	6,329
	戸 建	9,234	4,797	450	4,020	9,561	8,371	3,404	308	2,711	8,756
	マンション	26,906	15,923	1,569	14,037	27,224	4,630	2,731	324	2,317	4,720
	住宅以外建物全部	3,358	1,623	64	1,551	3,366	921	377	23	320	955
	住宅以外建物一部	544	337	26	312	543	48	13	1	17	43
	総 計	45,120	25,674	2,376	22,498	45,921	20,066	8,734	837	7,160	20,803
賃貸物件	土 地	139	42	4	45	132	454	97	10	76	465
	戸 建	2,382	1,734	194	1,249	2,673	1,006	728	73	484	1,177
	マンション	163,231	96,199	9,859	84,052	165,518	19,459	12,926	1,534	10,600	20,252
	住宅以外建物全部	1,695	598	41	564	1,688	654	296	27	257	666
	住宅以外建物一部	32,698	9,953	895	9,376	32,380	2,275	661	76	521	2,339
	総 計	200,145	108,526	10,993	95,286	202,391	23,848	14,708	1,720	11,938	24,899
総 合 計		245,265	134,200	13,369	117,784	248,312	43,914	23,442	2,557	19,098	45,702

首都圏圏域登録状況（都県別②）（2023年04月度）

		千葉県					神奈川県				
		前月末在庫	当月登録	当月成約	当月削除	当月末在庫	前月末在庫	当月登録	当月成約	当月削除	当月末在庫
専属媒介	土地	570	196	32	174	561	483	158	22	158	461
	戸建	426	150	33	101	441	630	235	77	154	633
	マンション	525	220	69	140	535	1,393	560	183	354	1,410
	住宅以外建物全部	130	44	4	49	121	148	53	5	45	152
	住宅以外建物一部	6	0	0	2	4	15	4	2	4	13
	専属計	1,657	610	138	466	1,662	2,669	1,010	289	715	2,669
専任媒介	土地	2,649	695	113	532	2,689	2,245	929	129	717	2,322
	戸建	2,308	914	174	593	2,438	3,198	1,425	199	1,080	3,322
	マンション	1,749	661	257	414	1,727	4,355	1,855	449	1,405	4,340
	住宅以外建物全部	377	132	13	125	371	582	213	23	201	569
	住宅以外建物一部	15	12	0	6	20	48	24	6	12	54
	専任計	7,098	2,414	557	1,670	7,245	10,428	4,446	806	3,415	10,607
一般媒介	土地	3,461	325	15	257	3,526	757	277	19	259	764
	戸建	841	247	17	258	836	958	364	13	315	1,016
	マンション	552	234	27	181	587	1,711	694	37	653	1,743
	住宅以外建物全部	331	133	1	128	335	565	203	6	203	560
	住宅以外建物一部	12	3	0	3	13	33	8	1	9	31
	一般計	5,197	942	60	827	5,297	4,024	1,546	76	1,439	4,114
媒介計	土地	6,680	1,216	160	963	6,776	3,485	1,364	170	1,134	3,547
	戸建	3,575	1,311	224	952	3,715	4,786	2,024	289	1,549	4,971
	マンション	2,826	1,115	353	735	2,849	7,459	3,109	669	2,412	7,493
	住宅以外建物全部	838	309	18	302	827	1,295	469	34	449	1,281
	住宅以外建物一部	33	15	0	11	37	96	36	9	25	98
	媒介計	13,952	3,966	755	2,963	14,204	17,121	7,002	1,171	5,569	17,390
売主物件	土地	1,306	431	13	350	1,371	1,119	799	35	637	1,241
	戸建	2,440	1,128	66	904	2,589	3,576	2,731	99	2,389	3,818
	マンション	857	764	12	750	859	2,468	3,254	38	3,167	2,513
	住宅以外建物全部	113	55	2	44	122	234	145	2	154	224
	住宅以外建物一部	4	1	0	1	4	61	44	0	48	57
	売主計	4,720	2,379	93	2,049	4,945	7,458	6,973	174	6,395	7,853
代理物件	土地	133	23	4	27	125	61	44	0	46	62
	戸建	87	58	0	25	124	136	75	4	72	137
	マンション	34	23	1	21	39	175	159	3	167	162
	住宅以外建物全部	24	10	0	11	23	39	48	0	45	41
	住宅以外建物一部	4	0	1	2	1	9	2	0	0	11
	代理計	282	114	6	86	312	420	328	7	330	413
媒介以外計	土地	1,439	454	17	377	1,496	1,180	843	35	683	1,303
	戸建	2,527	1,186	66	929	2,713	3,712	2,806	103	2,461	3,955
	マンション	891	787	13	771	898	2,643	3,413	41	3,334	2,675
	住宅以外建物全部	137	65	2	55	145	273	193	2	199	265
	住宅以外建物一部	8	1	1	3	5	70	46	0	48	68
	媒介以外計	5,002	2,493	99	2,135	5,257	7,878	7,301	181	6,725	8,266
売物件	土地	8,119	1,670	177	1,340	8,272	4,665	2,207	205	1,817	4,850
	戸建	6,102	2,497	290	1,881	6,428	8,498	4,830	392	4,010	8,926
	マンション	3,717	1,902	366	1,506	3,747	10,102	6,522	710	5,746	10,168
	住宅以外建物全部	975	374	20	357	972	1,568	662	36	648	1,546
	住宅以外建物一部	41	16	1	14	42	166	82	9	73	166
	総計	18,954	6,459	854	5,098	19,461	24,999	14,303	1,352	12,294	25,656
賃貸物件	土地	340	62	5	44	353	268	82	6	82	262
	戸建	995	644	92	442	1,105	1,249	868	95	610	1,412
	マンション	18,679	11,790	1,392	9,863	19,213	40,224	24,552	2,587	21,059	41,131
	住宅以外建物全部	378	119	17	102	378	575	163	13	199	526
	住宅以外建物一部	2,102	593	87	505	2,103	5,402	1,513	180	1,319	5,416
	総計	22,494	13,208	1,593	10,956	23,152	47,718	27,178	2,881	23,269	48,747
総合計		41,448	19,667	2,447	16,054	42,613	72,717	41,481	4,233	35,563	74,403