

# 2023(令和5)年2月度 レインズシステム利用実績報告

(2月1日～28日)

この報告は標記期間内で当機構会員が物件情報登録・成約報告・検索等レインズシステムを利用した実績を集計したものです。

不動産流通市場の動向を表わしているものではないことにご注意ください。

\* 会員アクセス状況に「詳細検索」を追加しました。総アクセス件数の前月比・前年同月比は「詳細検索」を含めた件数で比較して算出しています。

## 〔東日本〕

### ●東日本会員アクセス状況

				件数 (件)	増減率(%)		
					前月比	前年同月比	
登録	売物件	媒介	専属	5,992	1.7	17.1	
			専任	20,702	5.1	27.0	
			一般	10,543	3.3	29.4	
			媒介計	37,237	4.0	25.9	
			売り主		26,280	-10.0	53.1
			代理		1,399	0.6	67.1
			売物件計		64,916	-2.2	36.5
			賃貸物件		200,760	0.6	-7.4
			登録計		265,676	-0.1	0.5
		成約報告	売物件		7,604	21.0	-0.7
賃貸物件	24,131			15.2	11.6		
成約報告計	31,735			16.6	8.4		
条件検索	売物件		7,303,128	1.8	3.0		
		賃貸物件	4,103,555	3.3	11.2		
		成約売物件	1,231,353	0.1	7.7		
		成約賃貸物件	166,052	5.3	2.1		
		会員検索	9,556	13.2	-15.6		
		条件検索計	12,813,644	2.2	5.9		
詳細検索	売物件		2,533,702	-1.2	28.1		
		賃貸物件	1,648,464	8.0	12.5		
		成約売物件	208,333	26.0	11.0		
		成約賃貸物件	285,195	559.0	425.2		
		詳細検索計	4,675,694	8.7	26.8		
図面取得	売物件		14,290,460	1.0	6.7		
		賃貸物件	10,471,903	7.8	15.4		
		成約売物件	1,825,607	2.0	8.1		
		成約賃貸物件	171,758	7.3	10.6		
		図面検索計	26,759,728	3.7	10.1		
その他	変更・削除・更新・図面登録		1,443,029	-5.1	24.1		
総アクセス	売物件(成約含む)		27,723,974	1.2	7.8		
		賃貸物件(成約含む)	18,255,976	7.0	15.3		
		会員検索	9,556	13.2	-15.6		
		総アクセス件数	45,989,506	3.4	10.7		

### <参考>

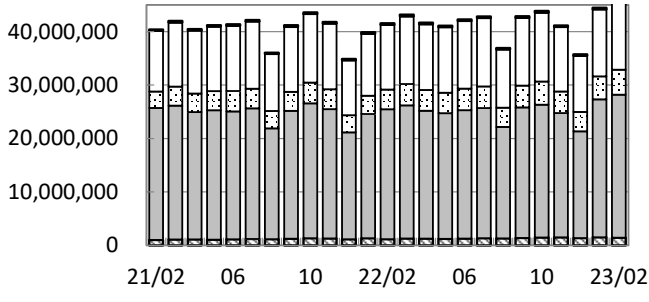
#### ●東日本月末在庫状況(圏域)

				件数 (件)	増減率(%)		
					前月比	前年同月比	
登録	売物件	媒介	専属	16,186	2.0	7.1	
			専任	65,706	2.1	15.2	
			一般	40,842	1.7	8.2	
			媒介計	122,734	1.9	11.7	
			売り主		41,400	-0.8	37.2
			代理		2,473	5.2	21.4
			売物件計		166,607	1.3	17.2
			賃貸物件		337,060	-7.6	-13.5
			在庫計		503,667	-4.9	-5.3



公益財団法人 東日本不動産流通機構 2023(令和5)年3月10日  
〒101-0044 東京都千代田区鍛冶町2-3-2 神田センタービルディング2F TEL. 03-5296-9350

(件) 東日本会員アクセス状況推移



(参考)

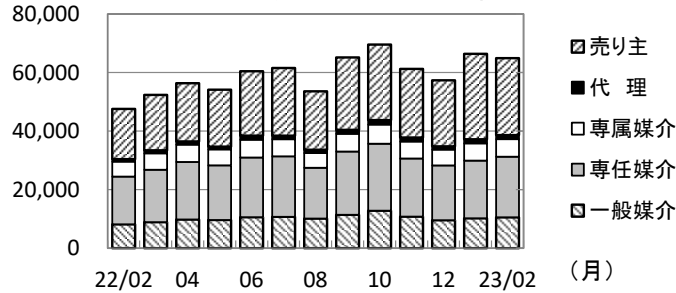
	21/4~22/2	22/4~23/2	前年比%
登録	2,678,145	2,800,268	104.6
成約	266,073	274,399	103.1
条件検索	130,620,368	134,457,919	102.9
詳細検索	39,268,066	44,454,540	113.2
図面検索	258,056,004	261,732,961	101.4
その他	13,270,656	15,166,000	114.3
総合計	444,159,312	458,886,087	103.3

2021年度計	
登録	2,959,991
成約	299,455
条件検索	143,279,093
詳細検索	43,263,681
図面検索	282,966,463
その他	14,564,115
総合計	487,332,798

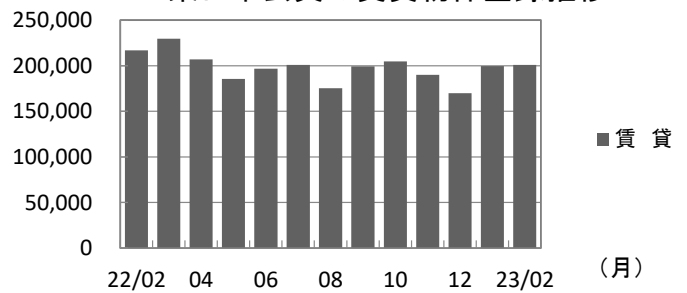
	2022年2月	3月	4月	5月	6月	7月	8月	9月	10月	11月	12月	2023年1月	2月
登録	264,335	281,846	263,319	239,726	257,118	262,282	228,931	264,541	274,183	251,360	227,261	265,871	265,676
成約	29,286	33,382	26,674	23,794	25,272	24,645	20,188	24,404	24,584	23,196	22,683	27,224	31,735
条件検索	12,100,348	12,658,725	12,297,878	12,269,619	12,654,971	12,798,518	10,908,985	12,682,195	12,902,554	12,067,865	10,520,054	12,541,636	12,813,644
詳細検索	3,686,351	3,995,615	3,888,337	3,825,944	4,036,227	4,046,375	3,597,825	4,078,906	4,336,185	4,038,783	3,630,628	4,299,636	4,675,694
図面検索	24,313,142	24,910,459	23,922,125	23,510,623	24,024,233	24,352,120	20,855,050	24,425,274	24,849,359	23,251,905	19,974,020	25,808,524	26,759,728
その他	1,162,443	1,293,459	1,275,064	1,228,619	1,277,918	1,347,369	1,315,044	1,396,722	1,480,034	1,509,341	1,371,515	1,521,345	1,443,029
総合計	41,555,905	43,173,486	41,673,397	41,098,325	42,275,739	42,831,309	36,926,023	42,872,042	43,866,899	41,142,450	35,746,161	44,464,236	45,989,506

\* その他は変更、削除、更新、及び図面登録

(件) 東日本会員の売物件登録推移

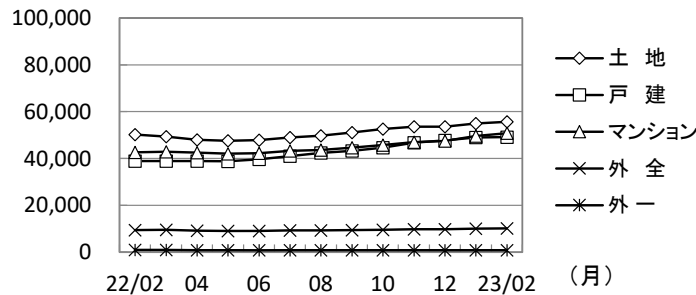


(件) 東日本会員の賃貸物件登録推移

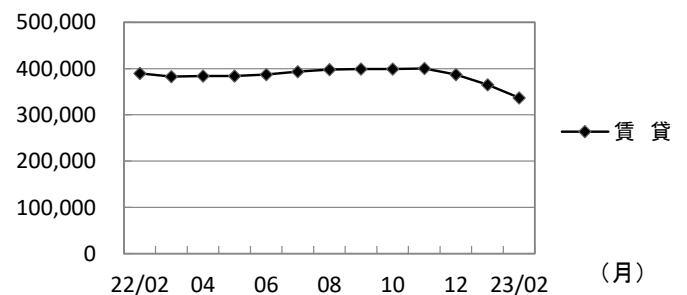


	2022年2月	3月	4月	5月	6月	7月	8月	9月	10月	11月	12月	2023年1月	2月	
売物件	売り主	17,166	18,938	19,897	19,458	22,006	23,118	19,961	24,744	25,805	23,443	22,564	29,195	26,280
	代理	837	1,026	1,088	939	1,387	1,217	1,137	1,343	1,527	1,361	1,106	1,390	1,399
	専属媒介	5,119	5,611	5,922	5,454	6,080	5,849	5,026	6,062	6,545	5,800	5,414	5,891	5,992
	専任媒介	16,305	17,905	19,656	18,659	20,392	20,661	17,342	21,613	22,871	19,852	18,710	19,704	20,702
	一般媒介	8,147	8,882	9,795	9,627	10,577	10,707	10,120	11,397	12,809	10,781	9,552	10,206	10,543
合計	47,574	52,362	56,358	54,137	60,442	61,552	53,586	65,159	69,557	61,237	57,346	66,386	64,916	
賃貸	216,761	229,484	206,961	185,589	196,676	200,730	175,345	199,382	204,626	190,123	169,915	199,485	200,760	
総合計	264,335	281,846	263,319	239,726	257,118	262,282	228,931	264,541	274,183	251,360	227,261	265,871	265,676	

(件) 東日本圏域の売物件在庫推移



(件) 東日本圏域の賃貸物件在庫推移



	2022年2月	3月	4月	5月	6月	7月	8月	9月	10月	11月	12月	2023年1月	2月	
売物件	土地	50,252	49,371	47,983	47,551	47,886	48,971	49,729	51,039	52,565	53,602	53,589	54,966	55,664
	戸建	38,877	38,911	38,902	38,811	39,589	41,043	42,440	43,286	44,619	46,685	47,682	49,033	49,151
	マンション	42,590	42,911	42,518	42,063	42,270	43,248	43,655	44,575	45,777	46,958	47,458	49,656	50,784
	外全	9,448	9,552	9,164	9,083	9,051	9,239	9,244	9,361	9,579	9,765	9,734	10,000	10,149
	外一	957	945	874	834	797	811	808	812	839	858	841	808	859
合計	142,124	141,690	139,441	138,342	139,593	143,312	145,876	149,073	153,379	157,868	159,304	164,463	166,607	
賃貸	389,514	382,809	384,241	384,040	386,951	393,706	397,752	399,091	398,908	400,176	386,972	364,911	337,060	
総合計	531,638	524,499	523,682	522,382	526,544	537,018	543,628	548,164	552,287	558,044	546,276	529,374	503,667	

\* 外全は住宅以外建物全部、外一は住宅以外建物一部

## 2023(令和5)年2月度 レインズシステム利用実績報告

(2月1日～28日)

### 〔首都圏〕

#### ●首都圏会員アクセス状況

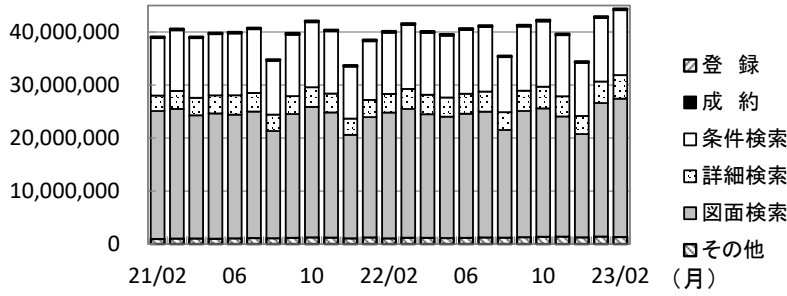
				件数 (件)	増減率(%)	
					前月比	前年同月比
登録	売物件	媒介	専属	5,358	2.4	15.7
			専任	16,220	5.9	24.5
			一般	7,714	1.5	26.8
			媒介計	29,292	4.1	23.4
			売り主	23,448	-9.7	54.2
			代理	1,345	0.8	69.0
			売物件計	54,085	-2.4	36.1
			賃貸物件	184,120	-1.1	-7.4
	登録計	238,205	-1.4	-0.2		
成約報告	売物件		5,869	23.2	-0.3	
	賃貸物件		22,962	14.3	11.6	
	成約報告計		28,831	16.0	9.0	
条件検索	売物件		6,875,912	1.7	3.0	
	賃貸物件		4,089,159	3.3	11.2	
	成約売物件		1,129,730	-0.0	7.1	
	成約賃貸物件		164,916	5.4	2.0	
	会員検索		9,022	14.7	-8.2	
	条件検索計		12,268,739	2.1	5.9	
詳細検索	売物件		2,313,950	-1.4	27.0	
	賃貸物件		1,643,609	8.0	12.6	
	成約売物件		193,019	28.1	11.5	
	成約賃貸物件		285,119	560.7	426.3	
	詳細検索計		4,435,697	9.2	26.4	
図面取得	売物件		13,739,383	0.9	6.5	
	賃貸物件		10,452,830	7.8	15.3	
	成約売物件		1,725,723	1.7	7.5	
	成約賃貸物件		171,400	7.3	10.6	
	図面検索計		26,089,336	3.6	9.9	
その他	変更・削除・更新・図面登録			1,341,069	-6.0	23.6
総アクセス	売物件(成約含む)			26,241,526	1.1	7.4
	賃貸物件(成約含む)			18,151,329	7.0	15.3
	会員検索			9,022	14.7	-8.2
	総アクセス件数			44,401,877	3.4	10.5

#### 〈参考〉

#### ●首都圏月末在庫状況(圏域)

				件数 (件)	増減率(%)	
					前月比	前年同月比
登録	売物件	媒介	専属	12,366	2.3	7.8
			専任	42,269	3.0	17.8
			一般	21,129	2.3	6.5
			媒介計	75,764	2.7	12.8
			売り主	29,684	-0.1	43.8
			代理	1,997	5.5	24.1
			売物件計	107,445	1.9	20.1
			賃貸物件	307,311	-8.1	-14.8
	在庫計	414,756	-5.7	-7.8		

### 首都圏会員アクセス状況推移



(参考)

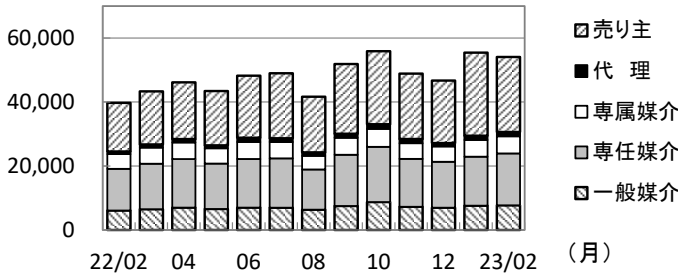
	21/4~22/2	22/4~23/2	前年比%
登録	2,451,976	2,509,043	102.3
成約	236,654	245,810	103.9
条件検索	124,950,124	128,506,594	102.8
詳細検索	37,438,095	41,866,064	111.8
図面検索	251,720,016	255,004,891	101.3
その他	12,537,351	14,130,911	112.7
総合計	429,334,216	442,263,313	103.0

2021年度計
2,707,205
266,672
137,026,568
41,230,268
275,993,158
13,739,375
470,963,246

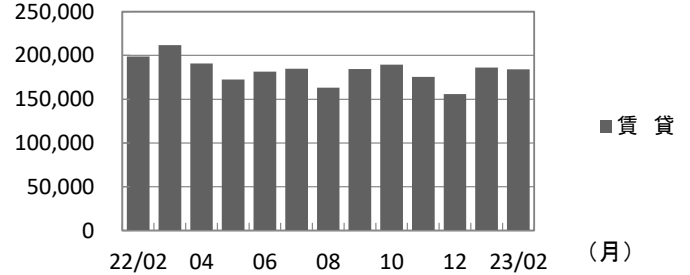
	2022年2月	3月	4月	5月	6月	7月	8月	9月	10月	11月	12月	2023年1月	2月
登録	238,656	255,229	236,806	215,993	229,632	233,658	204,833	236,193	245,197	224,333	202,523	241,670	238,205
成約	26,459	30,018	24,001	21,285	22,530	21,981	17,908	21,750	21,815	20,695	20,160	24,854	28,831
条件検索	11,583,116	12,076,444	11,721,728	11,701,399	12,081,602	12,219,908	10,413,312	12,129,352	12,341,010	11,550,540	10,067,691	12,011,313	12,268,739
詳細検索	3,508,490	3,792,173	3,675,369	3,613,123	3,772,381	3,786,794	3,370,855	3,831,658	4,091,409	3,804,841	3,420,094	4,063,843	4,435,697
図面検索	23,729,322	24,273,142	23,302,958	22,892,257	23,400,310	23,724,605	20,288,689	23,798,501	24,206,827	22,664,927	19,464,301	25,172,180	26,089,336
その他	1,085,404	1,202,024	1,188,918	1,139,991	1,184,877	1,255,146	1,219,761	1,303,109	1,383,713	1,407,019	1,280,923	1,426,385	1,341,069
総合計	40,171,447	41,629,030	40,149,780	39,584,048	40,691,332	41,242,092	35,515,358	41,320,563	42,289,971	39,672,355	34,455,692	42,940,245	44,401,877

\* その他は変更、削除、更新、及び図面登録

### 首都圏会員の売物件登録推移

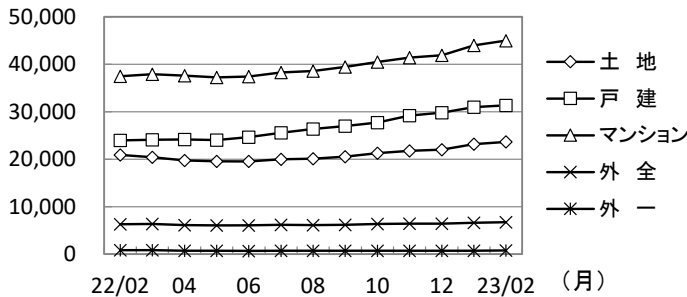


### 首都圏会員の賃貸物件登録推移

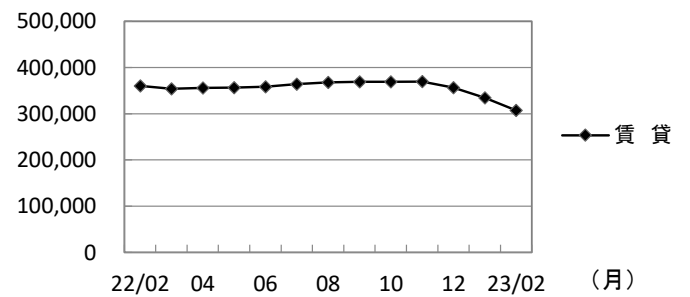


	2022年2月	3月	4月	5月	6月	7月	8月	9月	10月	11月	12月	2023年1月	2月	
売物件	売り主	15,202	16,590	17,737	16,978	19,382	20,324	17,396	21,785	22,834	20,449	19,527	25,963	23,448
	代理	796	985	1,050	911	1,336	1,170	1,088	1,269	1,453	1,304	1,067	1,334	1,345
	専属媒介	4,631	5,046	5,191	4,785	5,319	5,116	4,253	5,313	5,610	4,901	4,797	5,230	5,358
	専任媒介	13,028	14,222	15,179	14,190	15,203	15,420	12,573	16,009	17,265	14,981	14,353	15,315	16,220
	一般媒介	6,085	6,490	6,996	6,570	6,998	6,965	6,350	7,505	8,727	7,251	6,971	7,600	7,714
合計	39,742	43,333	46,153	43,434	48,238	48,995	41,660	51,881	55,889	48,886	46,715	55,442	54,085	
賃貸	198,914	211,896	190,653	172,559	181,394	184,663	163,173	184,312	189,308	175,447	155,808	186,228	184,120	
総合計	238,656	255,229	236,806	215,993	229,632	233,658	204,833	236,193	245,197	224,333	202,523	241,670	238,205	

### 首都圏圏域の売物件在庫推移



### 首都圏圏域の賃貸物件在庫推移



	2022年2月	3月	4月	5月	6月	7月	8月	9月	10月	11月	12月	2023年1月	2月	
売物件	土地	20,894	20,383	19,758	19,565	19,526	19,954	20,125	20,561	21,253	21,786	22,002	23,151	23,638
	戸建	23,955	24,075	24,165	24,046	24,663	25,571	26,349	26,954	27,723	29,190	29,781	30,955	31,347
	マンション	37,471	37,879	37,566	37,232	37,382	38,241	38,597	39,446	40,496	41,398	41,869	43,963	44,986
	外全	6,299	6,358	6,115	6,077	6,064	6,203	6,108	6,187	6,329	6,448	6,442	6,623	6,725
	外一	833	818	742	709	682	702	699	705	716	733	723	701	749
合計	89,452	89,513	88,346	87,629	88,317	90,671	91,878	93,853	96,517	99,555	100,817	105,393	107,445	
賃貸	360,541	354,102	356,000	356,313	358,201	363,913	368,257	369,205	369,337	369,556	356,616	334,405	307,311	
総合計	449,993	443,615	444,346	443,942	446,518	454,584	460,135	463,058	465,854	469,111	457,433	439,798	414,756	

\* 外全は住宅以外建物全部、外一は住宅以外建物一部

# 東日本会員登録状況

(2023年02月度)

		前月末在庫	当月登録	当月成約	当月削除	当月末在庫
専属媒介	土地	4,499	1,187	201	941	4,533
	戸建	3,421	1,234	271	831	3,542
	マンション	7,044	3,018	868	1,949	7,240
	住宅以外建物全部	1,153	529	40	501	1,139
	住宅以外建物一部	79	24	3	29	70
	専属計	16,196	5,992	1,383	4,251	16,524
専任媒介	土地	22,120	5,150	746	4,041	22,456
	戸建	18,242	6,068	1,185	4,463	18,554
	マンション	20,756	8,112	2,237	5,279	21,302
	住宅以外建物全部	3,797	1,250	126	987	3,928
	住宅以外建物一部	247	122	7	103	260
	専任計	65,162	20,702	4,301	14,873	66,500
一般媒介	土地	17,495	2,615	156	2,198	17,800
	戸建	7,709	2,173	184	1,953	7,854
	マンション	10,591	4,249	263	3,808	10,829
	住宅以外建物全部	4,269	1,384	43	1,299	4,322
	住宅以外建物一部	256	122	6	77	295
	一般計	40,320	10,543	652	9,335	41,100
媒介計	土地	44,114	8,952	1,103	7,180	44,789
	戸建	29,372	9,475	1,640	7,247	29,950
	マンション	38,391	15,379	3,368	11,036	39,371
	住宅以外建物全部	9,219	3,163	209	2,787	9,389
	住宅以外建物一部	582	268	16	209	625
	媒介計	121,678	37,237	6,336	28,459	124,124
売主物件	土地	9,941	3,999	149	3,779	10,005
	戸建	20,548	8,755	740	8,772	19,805
	マンション	11,464	12,811	305	12,327	11,637
	住宅以外建物全部	1,103	576	20	571	1,089
	住宅以外建物一部	167	139	20	111	175
	売主計	43,223	26,280	1,234	25,560	42,711
代理物件	土地	771	185	4	182	771
	戸建	541	362	6	264	629
	マンション	825	672	23	621	855
	住宅以外建物全部	306	168	1	170	299
	住宅以外建物一部	29	12	0	14	27
	代理計	2,472	1,399	34	1,251	2,581
媒介以外計	土地	10,712	4,184	153	3,961	10,776
	戸建	21,089	9,117	746	9,036	20,434
	マンション	12,289	13,483	328	12,948	12,492
	住宅以外建物全部	1,409	744	21	741	1,388
	住宅以外建物一部	196	151	20	125	202
	媒介以外計	45,695	27,679	1,268	26,811	45,292
売物件合計	土地	54,826	13,136	1,256	11,141	55,565
	戸建	50,461	18,592	2,386	16,283	50,384
	マンション	50,680	28,862	3,696	23,984	51,863
	住宅以外建物全部	10,628	3,907	230	3,528	10,777
	住宅以外建物一部	778	419	36	334	827
	総計	167,373	64,916	7,604	55,270	169,416
賃貸物件合計	土地	1,792	348	38	293	1,809
	戸建	7,267	4,143	578	3,571	7,261
	マンション	312,528	181,676	22,156	189,278	282,771
	住宅以外建物全部	4,018	1,245	134	1,150	3,979
	住宅以外建物一部	46,183	13,348	1,225	12,011	46,296
	総計	371,788	200,760	24,131	206,303	342,116
総合計		539,161	265,676	31,735	261,573	511,532

\* 取引態様の変更等により「前月末在庫+当月登録-当月成約-当月削除」が「当月末在庫」の数と必ずしも一致しないものもあります。

# 首都圏会員登録状況

(2023年02月度)

		前月末在庫	当月登録	当月成約	当月削除	当月末在庫
専属媒介	土地	2,732	921	168	734	2,742
	戸建	2,630	1,054	231	677	2,773
	マンション	6,547	2,871	814	1,876	6,723
	住宅以外建物全部	977	488	34	460	970
	住宅以外建物一部	74	24	2	29	66
	専属計	12,960	5,358	1,249	3,776	13,274
専任媒介	土地	10,395	3,298	480	2,491	10,723
	戸建	11,692	4,492	819	3,363	11,950
	マンション	18,395	7,316	1,950	4,810	18,924
	住宅以外建物全部	2,729	998	85	798	2,842
	住宅以外建物一部	211	116	6	96	226
	専任計	43,422	16,220	3,340	11,558	44,665
一般媒介	土地	6,971	1,199	63	1,062	7,058
	戸建	3,933	1,377	89	1,218	4,048
	マンション	9,244	3,922	223	3,516	9,463
	住宅以外建物全部	3,138	1,102	27	1,036	3,184
	住宅以外建物一部	224	114	5	75	258
	一般計	23,510	7,714	407	6,907	24,011
媒介計	土地	20,098	5,418	711	4,287	20,523
	戸建	18,255	6,923	1,139	5,258	18,771
	マンション	34,186	14,109	2,987	10,202	35,110
	住宅以外建物全部	6,844	2,588	146	2,294	6,996
	住宅以外建物一部	509	254	13	200	550
	媒介計	79,892	29,292	4,996	22,241	81,950
売主物件	土地	5,726	3,134	81	2,988	5,784
	戸建	14,834	7,455	438	7,460	14,405
	マンション	10,614	12,175	284	11,725	10,774
	住宅以外建物全部	905	546	18	539	894
	住宅以外建物一部	164	138	20	110	172
	売主計	32,243	23,448	841	22,822	32,029
代理物件	土地	560	153	3	153	559
	戸建	508	354	6	248	604
	マンション	811	664	22	619	836
	住宅以外建物全部	297	162	1	168	286
	住宅以外建物一部	29	12	0	14	27
	代理計	2,205	1,345	32	1,202	2,312
媒介以外計	土地	6,286	3,287	84	3,141	6,343
	戸建	15,342	7,809	444	7,708	15,009
	マンション	11,425	12,839	306	12,344	11,610
	住宅以外建物全部	1,202	708	19	707	1,180
	住宅以外建物一部	193	150	20	124	199
	媒介以外計	34,448	24,793	873	24,024	34,341
売物件合計	土地	26,384	8,705	795	7,428	26,866
	戸建	33,597	14,732	1,583	12,966	33,780
	マンション	45,611	26,948	3,293	22,546	46,720
	住宅以外建物全部	8,046	3,296	165	3,001	8,176
	住宅以外建物一部	702	404	33	324	749
	総計	114,340	54,085	5,869	46,265	116,291
賃貸物件合計	土地	1,347	283	36	250	1,344
	戸建	6,499	3,770	464	3,345	6,460
	マンション	291,744	166,057	21,205	175,287	261,309
	住宅以外建物全部	3,518	1,145	112	1,054	3,497
	住宅以外建物一部	43,665	12,865	1,145	11,619	43,767
	総計	346,773	184,120	22,962	191,555	316,377
総合計		461,113	238,205	28,831	237,820	432,668

\* 取引態様の変更等により「前月末在庫+当月登録-当月成約-当月削除」が「当月末在庫」の数と必ずしも一致しないものもあります。

首都圏会員登録状況（都県別①）（2023年02月度）

		東 京					埼 玉				
		前月末在庫	当月登録	当月成約	当月削除	当月末在庫	前月末在庫	当月登録	当月成約	当月削除	当月末在庫
専属媒介	土地	1,096	462	81	365	1,114	598	177	25	129	610
	戸建	1,323	543	102	374	1,391	434	205	36	127	474
	マンション	4,748	2,175	521	1,526	4,871	382	122	46	84	374
	住宅以外建物全部	728	419	23	403	720	66	17	4	12	66
	住宅以外建物一部	59	24	1	26	55	1	0	0	0	1
	専属計	7,954	3,623	728	2,694	8,151	1,481	521	111	352	1,525
専任媒介	土地	3,051	1,123	148	850	3,172	2,765	811	132	602	2,849
	戸建	4,244	1,737	265	1,331	4,370	2,429	947	168	757	2,440
	マンション	11,588	4,717	1,051	3,233	12,013	1,717	647	215	415	1,727
	住宅以外建物全部	1,770	664	44	552	1,842	293	105	16	85	295
	住宅以外建物一部	159	88	4	73	171	13	7	1	3	16
	専任計	20,812	8,329	1,512	6,039	21,568	7,217	2,517	532	1,862	7,327
一般媒介	土地	2,269	551	17	560	2,250	730	199	6	159	769
	戸建	1,925	673	34	586	1,985	569	220	12	251	530
	マンション	7,241	3,189	154	2,946	7,348	433	165	13	132	462
	住宅以外建物全部	2,279	842	16	824	2,282	258	81	3	78	261
	住宅以外建物一部	184	88	4	63	205	12	9	0	2	19
	一般計	13,898	5,343	225	4,979	14,070	2,002	674	34	622	2,041
媒介計	土地	6,416	2,136	246	1,775	6,536	4,093	1,187	163	890	4,228
	戸建	7,492	2,953	401	2,291	7,746	3,432	1,372	216	1,135	3,444
	マンション	23,577	10,081	1,726	7,705	24,232	2,532	934	274	631	2,563
	住宅以外建物全部	4,777	1,925	83	1,779	4,844	617	203	23	175	622
	住宅以外建物一部	402	200	9	162	431	26	16	1	5	36
	媒介計	42,664	17,295	2,465	13,712	43,789	10,700	3,712	677	2,836	10,893
売主物件	土地	1,900	1,510	23	1,480	1,902	1,651	551	19	625	1,557
	戸建	5,350	3,019	162	3,100	5,113	3,966	1,307	103	1,356	3,823
	マンション	8,117	9,450	216	9,106	8,238	588	367	15	368	573
	住宅以外建物全部	588	419	11	415	580	51	31	1	30	51
	住宅以外建物一部	112	119	20	85	126	5	1	0	3	3
	売主計	16,067	14,517	432	14,186	15,959	6,261	2,257	138	2,382	6,007
代理物件	土地	267	102	0	103	265	109	21	1	19	111
	戸建	239	168	4	129	274	81	32	1	23	89
	マンション	702	566	15	513	740	14	8	0	7	14
	住宅以外建物全部	250	111	0	128	230	9	5	0	3	11
	住宅以外建物一部	25	8	0	13	20	0	1	0	0	1
	代理計	1,483	955	19	886	1,529	213	67	2	52	226
媒介以外計	土地	2,167	1,612	23	1,583	2,167	1,760	572	20	644	1,668
	戸建	5,589	3,187	166	3,229	5,387	4,047	1,339	104	1,379	3,912
	マンション	8,819	10,016	231	9,619	8,978	602	375	15	375	587
	住宅以外建物全部	838	530	11	543	810	60	36	1	33	62
	住宅以外建物一部	137	127	20	98	146	5	2	0	3	4
	媒介以外計	17,550	15,472	451	15,072	17,488	6,474	2,324	140	2,434	6,233
売物件	土地	8,583	3,748	269	3,358	8,703	5,853	1,759	183	1,534	5,896
	戸建	13,081	6,140	567	5,520	13,133	7,479	2,711	320	2,514	7,356
	マンション	32,396	20,097	1,957	17,324	33,210	3,134	1,309	289	1,006	3,150
	住宅以外建物全部	5,615	2,455	94	2,322	5,654	677	239	24	208	684
	住宅以外建物一部	539	327	29	260	577	31	18	1	8	40
	総計	60,214	32,767	2,916	28,784	61,277	17,174	6,036	817	5,270	17,126
賃貸物件	土地	309	66	5	67	303	409	97	12	62	432
	戸建	4,147	2,326	246	2,169	4,058	697	456	57	336	760
	マンション	220,987	121,730	15,168	131,143	196,408	17,717	12,111	1,274	12,226	16,328
	住宅以外建物全部	2,207	754	61	705	2,195	491	171	22	152	488
	住宅以外建物一部	35,492	10,914	874	9,985	35,549	1,659	382	61	294	1,686
	総計	263,142	135,790	16,354	144,069	238,513	20,973	13,217	1,426	13,070	19,694
総合計		323,356	168,557	19,270	172,853	299,790	38,147	19,253	2,243	18,340	36,820

首都圏会員登録状況（都県別②）（2023年02月度）

		千葉県					神奈川県				
		前月末在庫	当月登録	当月成約	当月削除	当月末在庫	前月末在庫	当月登録	当月成約	当月削除	当月末在庫
専属媒介	土地	482	118	31	97	471	556	164	31	143	547
	戸建	350	128	39	69	366	523	178	54	107	542
	マンション	400	158	69	94	392	1,017	416	178	172	1,086
	住宅以外建物全部	70	22	2	15	76	113	30	5	30	108
	住宅以外建物一部	4	0	0	0	4	10	0	1	3	6
	専属計	1,306	426	141	275	1,309	2,219	788	269	455	2,289
専任媒介	土地	2,364	565	85	416	2,427	2,215	799	115	623	2,275
	戸建	2,010	707	161	472	2,075	3,009	1,101	225	803	3,065
	マンション	1,513	594	221	279	1,606	3,577	1,358	463	883	3,578
	住宅以外建物全部	253	81	5	59	269	413	148	20	102	436
	住宅以外建物一部	8	5	0	3	10	31	16	1	17	29
	専任計	6,148	1,952	472	1,229	6,387	9,245	3,422	824	2,428	9,383
一般媒介	土地	3,137	252	27	169	3,195	835	197	13	174	844
	戸建	619	187	12	145	666	820	297	31	236	867
	マンション	401	122	20	103	402	1,169	446	36	335	1,251
	住宅以外建物全部	187	34	2	39	180	414	145	6	95	461
	住宅以外建物一部	6	1	0	1	6	22	16	1	9	28
	一般計	4,350	596	61	457	4,449	3,260	1,101	87	849	3,451
媒介計	土地	5,983	935	143	682	6,093	3,606	1,160	159	940	3,666
	戸建	2,979	1,022	212	686	3,107	4,352	1,576	310	1,146	4,474
	マンション	2,314	874	310	476	2,400	5,763	2,220	677	1,390	5,915
	住宅以外建物全部	510	137	9	113	525	940	323	31	227	1,005
	住宅以外建物一部	18	6	0	4	20	63	32	3	29	63
	媒介計	11,804	2,974	674	1,961	12,145	14,724	5,311	1,180	3,732	15,123
売主物件	土地	1,121	407	16	339	1,172	1,054	666	23	544	1,153
	戸建	2,236	862	65	818	2,212	3,282	2,267	108	2,186	3,257
	マンション	411	202	7	209	397	1,498	2,156	46	2,042	1,566
	住宅以外建物全部	88	16	3	20	82	178	80	3	74	181
	住宅以外建物一部	3	4	0	3	4	44	14	0	19	39
	売主計	3,859	1,491	91	1,389	3,867	6,056	5,183	180	4,865	6,196
代理物件	土地	98	5	1	8	95	86	25	1	23	88
	戸建	54	41	1	17	76	134	113	0	79	165
	マンション	19	5	1	7	17	76	85	6	92	65
	住宅以外建物全部	11	9	0	3	16	27	37	1	34	29
	住宅以外建物一部	1	1	0	1	1	3	2	0	0	5
	代理計	183	61	3	36	205	326	262	8	228	352
媒介以外計	土地	1,219	412	17	347	1,267	1,140	691	24	567	1,241
	戸建	2,290	903	66	835	2,288	3,416	2,380	108	2,265	3,422
	マンション	430	207	8	216	414	1,574	2,241	52	2,134	1,631
	住宅以外建物全部	99	25	3	23	98	205	117	4	108	210
	住宅以外建物一部	4	5	0	4	5	47	16	0	19	44
	媒介以外計	4,042	1,552	94	1,425	4,072	6,382	5,445	188	5,093	6,548
売物件	土地	7,202	1,347	160	1,029	7,360	4,746	1,851	183	1,507	4,907
	戸建	5,269	1,925	278	1,521	5,395	7,768	3,956	418	3,411	7,896
	マンション	2,744	1,081	318	692	2,814	7,337	4,461	729	3,524	7,546
	住宅以外建物全部	609	162	12	136	623	1,145	440	35	335	1,215
	住宅以外建物一部	22	11	0	8	25	110	48	3	48	107
	総計	15,846	4,526	768	3,386	16,217	21,106	10,756	1,368	8,825	21,671
賃貸物件	土地	333	58	7	55	329	296	62	12	66	280
	戸建	638	376	64	285	665	1,017	612	97	555	977
	マンション	16,121	10,505	1,824	9,979	14,823	36,919	21,711	2,939	21,939	33,750
	住宅以外建物全部	233	53	10	45	231	587	167	19	152	583
	住宅以外建物一部	1,584	409	57	337	1,599	4,930	1,160	153	1,003	4,933
	総計	18,909	11,401	1,962	10,701	17,647	43,749	23,712	3,220	23,715	40,523
総合計		34,755	15,927	2,730	14,087	33,864	64,855	34,468	4,588	32,540	62,194



# 東日本圏域登録状況

(2023年02月度)

		前月末在庫	当月登録	当月成約	当月削除	当月末在庫
専属媒介	土地	4,432	1,177	203	931	4,464
	戸建	3,357	1,216	270	809	3,482
	マンション	6,930	2,880	850	1,845	7,113
	住宅以外建物全部	1,069	439	40	410	1,057
	住宅以外建物一部	79	24	3	29	70
	専属計	15,867	5,736	1,366	4,024	16,186
専任媒介	土地	21,961	5,119	746	4,024	22,283
	戸建	18,092	6,040	1,179	4,439	18,407
	マンション	20,493	8,030	2,239	5,185	21,047
	住宅以外建物全部	3,561	1,169	119	917	3,684
	住宅以外建物一部	276	125	8	108	285
	専任計	64,383	20,483	4,291	14,673	65,706
一般媒介	土地	18,103	2,772	155	2,401	18,362
	戸建	7,592	2,125	185	1,919	7,722
	マンション	10,205	3,970	262	3,555	10,415
	住宅以外建物全部	3,992	1,287	43	1,201	4,046
	住宅以外建物一部	256	123	6	76	297
	一般計	40,148	10,277	651	9,152	40,842
媒介計	土地	44,496	9,068	1,104	7,356	45,109
	戸建	29,041	9,381	1,634	7,167	29,611
	マンション	37,628	14,880	3,351	10,585	38,575
	住宅以外建物全部	8,622	2,895	202	2,528	8,787
	住宅以外建物一部	611	272	17	213	652
	媒介計	120,398	36,496	6,308	27,849	122,734
売主物件	土地	9,755	3,970	147	3,733	9,838
	戸建	19,466	8,669	700	8,521	18,928
	マンション	11,229	12,623	303	12,171	11,376
	住宅以外建物全部	1,101	567	19	566	1,085
	住宅以外建物一部	163	145	19	116	173
	売主計	41,714	25,974	1,188	25,107	41,400
代理物件	土地	715	181	4	177	717
	戸建	526	359	6	263	612
	マンション	799	590	23	533	833
	住宅以外建物全部	277	151	1	148	277
	住宅以外建物一部	34	16	0	17	34
	代理計	2,351	1,297	34	1,138	2,473
媒介以外計	土地	10,470	4,151	151	3,910	10,555
	戸建	19,992	9,028	706	8,784	19,540
	マンション	12,028	13,213	326	12,704	12,209
	住宅以外建物全部	1,378	718	20	714	1,362
	住宅以外建物一部	197	161	19	133	207
	媒介以外計	44,065	27,271	1,222	26,245	43,873
売物件合計	土地	54,966	13,219	1,255	11,266	55,664
	戸建	49,033	18,409	2,340	15,951	49,151
	マンション	49,656	28,093	3,677	23,289	50,784
	住宅以外建物全部	10,000	3,613	222	3,242	10,149
	住宅以外建物一部	808	433	36	346	859
	総計	164,463	63,767	7,530	54,094	166,607
賃貸物件合計	土地	1,757	344	38	292	1,771
	戸建	6,797	3,988	573	3,399	6,813
	マンション	306,716	179,752	22,301	185,350	278,818
	住宅以外建物全部	3,978	1,228	134	1,139	3,933
	住宅以外建物一部	45,663	13,306	1,227	12,018	45,725
	総計	364,911	198,618	24,273	202,198	337,060
総合計		529,374	262,385	31,803	256,292	503,667

\* 取引態様の変更等により「前月末在庫+当月登録-当月成約-当月削除」が「当月末在庫」の数と必ずしも一致しないものもあります。

# 首都圏圏域登録状況

(2023年02月度)

		前月末在庫	当月登録	当月成約	当月削除	当月末在庫
専属媒介	土地	2,381	857	168	673	2,389
	戸建	2,450	991	230	623	2,582
	マンション	6,390	2,714	794	1,753	6,554
	住宅以外建物全部	790	315	33	295	777
	住宅以外建物一部	72	24	2	29	64
	専属計	12,083	4,901	1,227	3,373	12,366
専任媒介	土地	9,442	3,123	472	2,326	9,766
	戸建	11,183	4,377	796	3,278	11,438
	マンション	17,926	7,132	1,938	4,633	18,459
	住宅以外建物全部	2,279	838	77	659	2,375
	住宅以外建物一部	220	117	7	99	231
	専任計	41,050	15,587	3,290	10,995	42,269
一般媒介	土地	5,749	1,082	62	953	5,829
	戸建	3,563	1,273	86	1,123	3,671
	マンション	8,645	3,484	222	3,106	8,835
	住宅以外建物全部	2,490	910	27	839	2,541
	住宅以外建物一部	217	114	5	73	253
	一般計	20,664	6,863	402	6,094	21,129
媒介計	土地	17,572	5,062	702	3,952	17,984
	戸建	17,196	6,641	1,112	5,024	17,691
	マンション	32,961	13,330	2,954	9,492	33,848
	住宅以外建物全部	5,559	2,063	137	1,793	5,693
	住宅以外建物一部	509	255	14	201	548
	媒介計	73,797	27,351	4,919	20,462	75,764
売主物件	土地	5,192	3,021	78	2,856	5,273
	戸建	13,305	7,280	386	7,108	13,105
	マンション	10,229	11,685	281	11,293	10,338
	住宅以外建物全部	818	496	16	500	800
	住宅以外建物一部	159	142	19	114	168
	売主計	29,703	22,624	780	21,871	29,684
代理物件	土地	387	124	3	129	381
	戸建	454	346	6	239	551
	マンション	773	578	22	529	800
	住宅以外建物全部	246	132	1	142	232
	住宅以外建物一部	33	15	0	16	33
	代理計	1,893	1,195	32	1,055	1,997
媒介以外計	土地	5,579	3,145	81	2,985	5,654
	戸建	13,759	7,626	392	7,347	13,656
	マンション	11,002	12,263	303	11,822	11,138
	住宅以外建物全部	1,064	628	17	642	1,032
	住宅以外建物一部	192	157	19	130	201
	媒介以外計	31,596	23,819	812	22,926	31,681
売物件合計	土地	23,151	8,207	783	6,937	23,638
	戸建	30,955	14,267	1,504	12,371	31,347
	マンション	43,963	25,593	3,257	21,314	44,986
	住宅以外建物全部	6,623	2,691	154	2,435	6,725
	住宅以外建物一部	701	412	33	331	749
	総計	105,393	51,170	5,731	43,388	107,445
賃貸物件合計	土地	1,225	272	36	239	1,222
	戸建	5,697	3,497	451	3,074	5,669
	マンション	281,654	162,752	21,272	168,575	254,560
	住宅以外建物全部	3,316	1,110	112	1,018	3,296
	住宅以外建物一部	42,513	12,748	1,143	11,555	42,564
	総計	334,405	180,379	23,014	184,461	307,311
総合計		439,798	231,549	28,745	227,849	414,756

\* 取引態様の変更等により「前月末在庫+当月登録-当月成約-当月削除」が「当月末在庫」の数と必ずしも一致しないものもあります。

首都圏圏域登録状況（都県別①）（2023年02月度）

		東 京					埼 玉				
		前月末在庫	当月登録	当月成約	当月削除	当月末在庫	前月末在庫	当月登録	当月成約	当月削除	当月末在庫
専属媒介	土地	730	326	68	251	737	618	196	36	146	623
	戸建	995	417	95	272	1,041	500	214	42	134	536
	マンション	3,987	1,703	407	1,203	4,076	509	193	83	98	521
	住宅以外建物全部	427	191	20	184	414	102	36	4	28	105
	住宅以外建物一部	50	20	1	23	45	1	0	0	0	1
	専属計	6,189	2,657	591	1,933	6,313	1,730	639	165	406	1,786
専任媒介	土地	1,972	842	128	628	2,058	2,744	852	134	633	2,837
	戸建	3,218	1,312	231	1,032	3,260	2,603	1,049	174	833	2,635
	マンション	9,942	3,961	947	2,614	10,334	2,030	787	234	537	2,039
	住宅以外建物全部	1,023	402	28	321	1,074	346	125	19	96	355
	住宅以外建物一部	146	83	4	70	155	9	6	1	3	11
	専任計	16,301	6,600	1,338	4,665	16,881	7,732	2,819	562	2,102	7,877
一般媒介	土地	902	297	17	323	863	784	220	6	197	802
	戸建	1,271	453	29	411	1,294	667	279	10	266	668
	マンション	5,980	2,412	144	2,215	6,046	552	259	19	198	602
	住宅以外建物全部	1,320	397	15	401	1,303	301	156	2	137	321
	住宅以外建物一部	160	87	4	56	186	15	8	0	2	21
	一般計	9,633	3,646	209	3,406	9,692	2,319	922	37	800	2,414
媒介計	土地	3,604	1,465	213	1,202	3,658	4,146	1,268	176	976	4,262
	戸建	5,484	2,182	355	1,715	5,595	3,770	1,542	226	1,233	3,839
	マンション	19,909	8,076	1,498	6,032	20,456	3,091	1,239	336	833	3,162
	住宅以外建物全部	2,770	990	63	906	2,791	749	317	25	261	781
	住宅以外建物一部	356	190	9	149	386	25	14	1	5	33
	媒介計	32,123	12,903	2,138	10,004	32,886	11,781	4,380	764	3,308	12,077
売主物件	土地	1,266	1,145	20	1,112	1,278	1,687	680	18	749	1,598
	戸建	3,182	2,291	80	2,148	3,248	4,159	1,536	110	1,612	3,985
	マンション	5,770	6,477	194	6,238	5,811	1,256	1,199	18	1,157	1,281
	住宅以外建物全部	395	293	4	292	393	89	48	1	50	86
	住宅以外建物一部	87	94	19	65	97	8	5	0	4	9
	売主計	10,700	10,300	317	9,855	10,827	7,199	3,468	147	3,572	6,959
代理物件	土地	94	46	0	49	88	103	20	1	19	105
	戸建	154	131	3	93	187	112	55	1	38	130
	マンション	492	382	11	331	536	86	39	2	41	80
	住宅以外建物全部	173	70	0	91	151	20	7	0	5	21
	住宅以外建物一部	22	11	0	15	20	2	1	0	0	3
	代理計	935	640	14	579	982	323	122	4	103	339
媒介以外計	土地	1,360	1,191	20	1,161	1,366	1,790	700	19	768	1,703
	戸建	3,336	2,422	83	2,241	3,435	4,271	1,591	111	1,650	4,115
	マンション	6,262	6,859	205	6,569	6,347	1,342	1,238	20	1,198	1,361
	住宅以外建物全部	568	363	4	383	544	109	55	1	55	107
	住宅以外建物一部	109	105	19	80	117	10	6	0	4	12
	媒介以外計	11,635	10,940	331	10,434	11,809	7,522	3,590	151	3,675	7,298
売物件	土地	4,964	2,656	233	2,363	5,024	5,936	1,968	195	1,744	5,965
	戸建	8,820	4,604	438	3,956	9,030	8,041	3,133	337	2,883	7,954
	マンション	26,171	14,935	1,703	12,601	26,803	4,433	2,477	356	2,031	4,523
	住宅以外建物全部	3,338	1,353	67	1,289	3,335	858	372	26	316	888
	住宅以外建物一部	465	295	28	229	503	35	20	1	9	45
	総計	43,758	23,843	2,469	20,438	44,695	19,303	7,970	915	6,983	19,375
賃貸物件	土地	157	28	5	39	141	434	104	11	69	458
	戸建	2,424	1,570	198	1,386	2,410	1,015	625	80	516	1,044
	マンション	192,079	105,904	13,901	110,301	173,784	21,097	14,794	1,790	14,451	19,652
	住宅以外建物全部	1,697	571	59	523	1,686	680	268	24	249	675
	住宅以外建物一部	32,755	10,203	830	9,387	32,742	2,206	526	70	410	2,252
	総計	229,112	118,276	14,993	121,636	210,763	25,432	16,317	1,975	15,695	24,081
総合計		272,870	142,119	17,462	142,074	255,458	44,735	24,287	2,890	22,678	43,456

首都圏圏域登録状況（都県別②）（2023年02月度）

		千葉県					神奈川県				
		前月末在庫	当月登録	当月成約	当月削除	当月末在庫	前月末在庫	当月登録	当月成約	当月削除	当月末在庫
専属媒介	土地	560	159	32	123	563	473	176	32	153	466
	戸建	405	152	42	95	417	550	208	51	122	588
	マンション	531	225	103	129	522	1,363	593	201	323	1,435
	住宅以外建物全部	109	42	4	34	114	152	46	5	49	144
	住宅以外建物一部	5	0	0	1	4	16	4	1	5	14
	専属計	1,610	578	181	382	1,620	2,554	1,027	290	652	2,647
専任媒介	土地	2,564	625	90	465	2,629	2,162	804	120	600	2,242
	戸建	2,179	822	172	550	2,267	3,183	1,194	219	863	3,276
	マンション	1,655	666	250	341	1,727	4,299	1,718	507	1,141	4,359
	住宅以外建物全部	351	126	8	99	369	559	185	22	143	577
	住宅以外建物一部	12	7	0	2	17	53	21	2	24	48
	専任計	6,761	2,246	520	1,457	7,009	10,256	3,922	870	2,771	10,502
一般媒介	土地	3,329	355	27	257	3,407	734	210	12	176	757
	戸建	710	240	13	192	763	915	301	34	254	946
	マンション	491	221	20	173	523	1,622	592	39	520	1,664
	住宅以外建物全部	341	132	3	119	351	528	225	7	182	566
	住宅以外建物一部	12	2	0	5	9	30	17	1	10	37
	一般計	4,883	950	63	746	5,053	3,829	1,345	93	1,142	3,970
媒介計	土地	6,453	1,139	149	845	6,599	3,369	1,190	164	929	3,465
	戸建	3,294	1,214	227	837	3,447	4,648	1,703	304	1,239	4,810
	マンション	2,677	1,112	373	643	2,772	7,284	2,903	747	1,984	7,458
	住宅以外建物全部	801	300	15	252	834	1,239	456	34	374	1,287
	住宅以外建物一部	29	9	0	8	30	99	42	4	39	99
	媒介計	13,254	3,774	764	2,585	13,682	16,639	6,294	1,253	4,565	17,119
売主物件	土地	1,235	472	18	397	1,289	1,004	724	22	598	1,108
	戸建	2,490	1,011	72	957	2,469	3,474	2,442	124	2,391	3,403
	マンション	842	739	20	732	829	2,361	3,270	49	3,166	2,417
	住宅以外建物全部	123	27	8	41	102	211	128	3	117	219
	住宅以外建物一部	5	5	0	4	6	59	38	0	41	56
	売主計	4,695	2,254	118	2,131	4,695	7,109	6,602	198	6,313	7,203
代理物件	土地	119	15	1	15	120	71	43	1	46	68
	戸建	63	54	1	26	90	125	106	1	82	144
	マンション	37	17	1	21	33	158	140	8	136	151
	住宅以外建物全部	21	6	0	4	22	32	49	1	42	38
	住宅以外建物一部	2	0	0	0	2	7	3	0	1	8
	代理計	242	92	3	66	267	393	341	11	307	409
媒介以外計	土地	1,354	487	19	412	1,409	1,075	767	23	644	1,176
	戸建	2,553	1,065	73	983	2,559	3,599	2,548	125	2,473	3,547
	マンション	879	756	21	753	862	2,519	3,410	57	3,302	2,568
	住宅以外建物全部	144	33	8	45	124	243	177	4	159	257
	住宅以外建物一部	7	5	0	4	8	66	41	0	42	64
	媒介以外計	4,937	2,346	121	2,197	4,962	7,502	6,943	209	6,620	7,612
売物件	土地	7,807	1,626	168	1,257	8,008	4,444	1,957	187	1,573	4,641
	戸建	5,847	2,279	300	1,820	6,006	8,247	4,251	429	3,712	8,357
	マンション	3,556	1,868	394	1,396	3,634	9,803	6,313	804	5,286	10,026
	住宅以外建物全部	945	333	23	297	958	1,482	633	38	533	1,544
	住宅以外建物一部	36	14	0	12	38	165	83	4	81	163
	総計	18,191	6,120	885	4,782	18,644	24,141	13,237	1,462	11,185	24,731
賃貸物件	土地	365	68	9	68	356	269	72	11	63	267
	戸建	997	551	68	485	995	1,261	751	105	687	1,220
	マンション	22,225	13,604	2,054	14,849	18,927	46,253	28,450	3,527	28,974	42,197
	住宅以外建物全部	388	91	18	83	378	551	180	11	163	557
	住宅以外建物一部	2,136	509	75	463	2,107	5,416	1,510	168	1,295	5,463
	総計	26,111	14,823	2,224	15,948	22,763	53,750	30,963	3,822	31,182	49,704
総合計		44,302	20,943	3,109	20,730	41,407	77,891	44,200	5,284	42,367	74,435