

# 2023(令和5)年1月度 レインズシステム利用実績報告

(1月4日～31日)

この報告は標記期間内で当機構会員が物件情報登録・成約報告・検索等レインズシステムを利用した実績を集計したものです。

不動産流通市場の動向を表わしているものではないことにご注意ください。

\* 会員アクセス状況に「詳細検索」を追加しました。総アクセス件数の前月比・前年同月比は「詳細検索」を含めた件数で比較して算出しています。

## 〔東日本〕

### ●東日本会員アクセス状況

				件数 (件)	増減率(%)		
					前月比	前年同月比	
登録	売物件	媒介	専属	5,891	8.8	24.3	
			専任	19,704	5.3	18.3	
			一般	10,206	6.8	23.1	
			媒介計	35,801	6.3	20.6	
			売り主		29,195	29.4	66.2
			代理		1,390	25.7	56.5
			売物件計		66,386	15.8	37.9
			賃貸物件		199,485	17.4	-11.3
			登録計		265,871	17.0	-2.7
		成約報告	売物件		6,285	-11.6	-4.6
賃貸物件	20,939			34.5	4.5		
成約報告計	27,224			20.0	2.3		
条件検索	売物件		7,172,692	14.0	5.4		
		賃貸物件	3,972,795	29.7	13.9		
		成約売物件	1,230,021	20.5	9.4		
		成約賃貸物件	157,688	14.6	3.2		
		会員検索	8,440	-2.2	-35.7		
		条件検索計	12,541,636	19.2	8.3		
詳細検索	売物件		2,563,967	16.0	38.3		
		賃貸物件	1,527,016	22.5	14.2		
		成約売物件	165,377	21.7	27.4		
		成約賃貸物件	43,276	16.0	-55.2		
		詳細検索計	4,299,636	18.4	25.8		
図面取得	売物件		14,143,022	24.1	8.8		
		賃貸物件	9,715,900	39.2	15.1		
		成約売物件	1,789,565	22.2	7.8		
		成約賃貸物件	160,037	18.9	10.5		
		図面検索計	25,808,524	29.2	11.0		
その他	変更・削除・更新・図面登録		1,521,345	10.9	13.2		
総アクセス	売物件(成約含む)		27,397,223	20.1	10.4		
		賃貸物件(成約含む)	17,058,573	31.9	13.3		
		会員検索	8,440	-2.2	-35.7		
		総アクセス件数	44,464,236	24.4	11.5		

### 〈参考〉

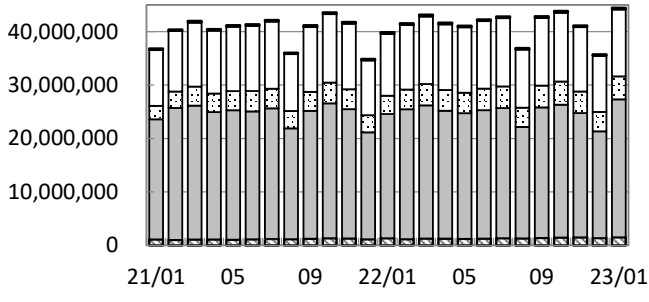
#### ●東日本月末在庫状況(圏域)

				件数 (件)	増減率(%)		
					前月比	前年同月比	
登録	売物件	媒介	専属	15,867	2.3	6.2	
			専任	64,383	2.1	13.1	
			一般	40,148	1.6	7.6	
			媒介計	120,398	2.0	10.3	
			売り主		41,714	6.9	39.1
			代理		2,351	7.5	16.8
			売物件計		164,463	3.2	16.5
			賃貸物件		364,911	-5.7	-7.1
			在庫計		529,374	-3.1	-0.9



公益財団法人 東日本不動産流通機構 2023(令和5)年2月10日  
〒101-0044 東京都千代田区鍛冶町2-3-2 神田センタービルディング2F TEL. 03-5296-9350

(件) 東日本会員アクセス状況推移



(参考)

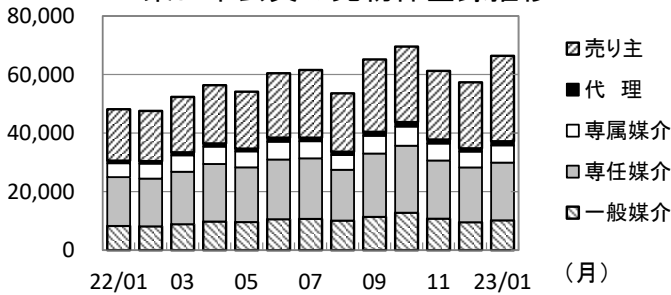
	21/4~22/1	22/4~23/1	前年比%
登録	2,413,810	2,534,592	105.0
成約	236,787	242,664	102.5
条件検索	118,520,020	121,644,275	102.6
詳細検索	35,581,715	39,778,846	111.8
図面検索	233,742,862	234,973,233	100.5
その他	12,108,213	13,722,971	113.3
総合計	402,603,407	412,896,581	102.6

2021年度計	
登録	2,959,991
成約	299,455
条件検索	143,279,093
詳細検索	43,263,681
図面検索	282,966,463
その他	14,564,115
総合計	487,332,798

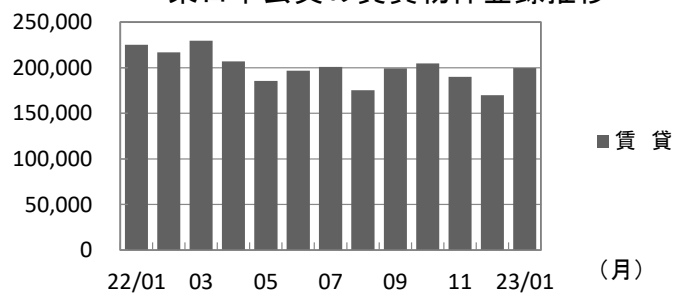
	2022年1月	2月	3月	4月	5月	6月	7月	8月	9月	10月	11月	12月	2023年1月
登録	273,145	264,335	281,846	263,319	239,726	257,118	262,282	228,931	264,541	274,183	251,360	227,261	265,871
成約	26,620	29,286	33,382	26,674	23,794	25,272	24,645	20,188	24,404	24,584	23,196	22,683	27,224
条件検索	11,581,322	12,100,348	12,658,725	12,297,878	12,269,619	12,654,971	12,798,518	10,908,985	12,682,195	12,902,554	12,067,865	10,520,054	12,541,636
詳細検索	3,417,553	3,686,351	3,995,615	3,888,337	3,825,944	4,036,227	4,046,375	3,597,825	4,078,906	4,336,185	4,038,783	3,630,628	4,299,636
図面検索	23,242,517	24,313,142	24,910,459	23,922,125	23,510,623	24,024,233	24,352,120	20,855,050	24,425,274	24,849,359	23,251,905	19,974,020	25,808,524
その他	1,344,463	1,162,443	1,293,459	1,275,064	1,228,619	1,277,918	1,347,369	1,315,044	1,396,722	1,480,034	1,509,341	1,371,515	1,521,345
総合計	39,885,620	41,555,905	43,173,486	41,673,397	41,098,325	42,275,739	42,831,309	36,926,023	42,872,042	43,866,899	41,142,450	35,746,161	44,464,236

\* その他は変更、削除、更新、及び図面登録

(件) 東日本会員の売物件登録推移

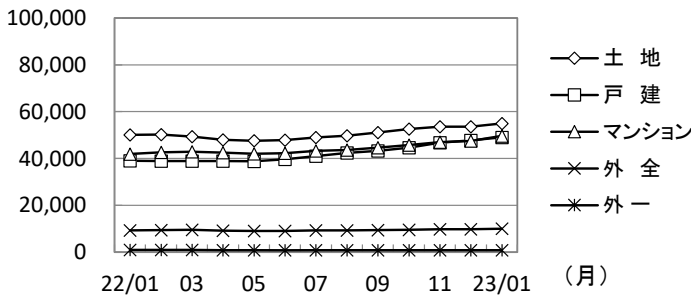


(件) 東日本会員の賃貸物件登録推移

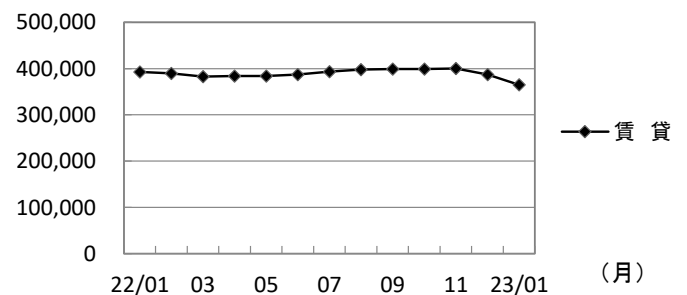


	2022年1月	2月	3月	4月	5月	6月	7月	8月	9月	10月	11月	12月	2023年1月	
売物件	売り主	17,566	17,166	18,938	19,897	19,458	22,006	23,118	19,961	24,744	25,805	23,443	22,564	29,195
	代理	888	837	1,026	1,088	939	1,387	1,217	1,137	1,343	1,527	1,361	1,106	1,390
	専属媒介	4,741	5,119	5,611	5,922	5,454	6,080	5,849	5,026	6,062	6,545	5,800	5,414	5,891
	専任媒介	16,657	16,305	17,905	19,656	18,659	20,392	20,661	17,342	21,613	22,871	19,852	18,710	19,704
	一般媒介	8,294	8,147	8,882	9,795	9,627	10,577	10,707	10,120	11,397	12,809	10,781	9,552	10,206
合計	48,146	47,574	52,362	56,358	54,137	60,442	61,552	53,586	65,159	69,557	61,237	57,346	66,386	
賃貸	224,999	216,761	229,484	206,961	185,589	196,676	200,730	175,345	199,382	204,626	190,123	169,915	199,485	
総合計	273,145	264,335	281,846	263,319	239,726	257,118	262,282	228,931	264,541	274,183	251,360	227,261	265,871	

(件) 東日本圏域の売物件在庫推移



(件) 東日本圏域の賃貸物件在庫推移



	2022年1月	2月	3月	4月	5月	6月	7月	8月	9月	10月	11月	12月	2023年1月	
売物件	土地	50,125	50,252	49,371	47,983	47,551	47,886	48,971	49,729	51,039	52,565	53,602	53,589	54,966
	戸建	38,964	38,877	38,911	38,902	38,811	39,589	41,043	42,440	43,286	44,619	46,685	47,682	49,033
	マンション	41,935	42,590	42,911	42,518	42,063	42,270	43,248	43,655	44,575	45,777	46,958	47,458	49,656
	外全	9,248	9,448	9,552	9,164	9,083	9,051	9,239	9,244	9,361	9,579	9,765	9,734	10,000
	外一	893	957	945	874	834	797	811	808	812	839	858	841	808
合計	141,165	142,124	141,690	139,441	138,342	139,593	143,312	145,876	149,073	153,379	157,868	159,304	164,463	
賃貸	392,908	389,514	382,809	384,241	384,040	386,951	393,706	397,752	399,091	398,908	400,176	386,972	364,911	
総合計	534,073	531,638	524,499	523,682	522,382	526,544	537,018	543,628	548,164	552,287	558,044	546,276	529,374	

\* 外全は住宅以外建物全部、外一は住宅以外建物一部

# 2023(令和5)年1月度 レインズシステム利用実績報告

(1月4日～31日)

## 〔首都圏〕

### ●首都圏会員アクセス状況

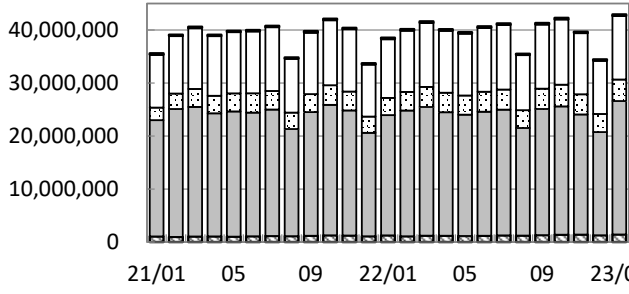
				件数 (件)	増減率(%)	
					前月比	前年同月比
登録	売物件	媒介	専属	5,230	9.0	24.7
			専任	15,315	6.7	18.1
			一般	7,600	9.0	27.9
			媒介計	28,145	7.7	21.8
			売り主	25,963	33.0	67.8
			代理	1,334	25.0	55.5
			売物件計	55,442	18.7	40.6
			賃貸物件	186,228	19.5	-10.7
	登録計	241,670	19.3	-2.5		
成約報告	売物件		4,764	-9.7	-4.6	
	賃貸物件		20,090	34.9	5.1	
	成約報告計		24,854	23.3	3.1	
条件検索	売物件		6,759,382	13.9	5.4	
	賃貸物件		3,957,794	29.7	13.9	
	成約売物件		1,129,767	20.2	9.2	
	成約賃貸物件		156,506	14.5	3.1	
	会員検索		7,864	-2.3	-32.1	
	条件検索計		12,011,313	19.3	8.3	
詳細検索	売物件		2,347,637	16.4	37.8	
	賃貸物件		1,522,415	22.5	14.4	
	成約売物件		150,635	21.8	31.4	
	成約賃貸物件		43,156	16.0	-55.2	
	詳細検索計		4,063,843	18.8	25.2	
図面取得	売物件		13,620,941	24.1	8.6	
	賃貸物件		9,695,168	39.2	15.1	
	成約売物件		1,696,395	21.9	7.5	
	成約賃貸物件		159,676	18.8	10.5	
	図面検索計		25,172,180	29.3	11.0	
その他	変更・削除・更新・図面登録			1,426,385	11.4	13.2
総アクセス	売物件(成約含む)			25,968,208	20.2	10.1
	賃貸物件(成約含む)			16,964,173	32.1	13.4
	会員検索			7,864	-2.3	-32.1
	総アクセス件数			42,940,245	24.6	11.4

### 〈参考〉

#### ●首都圏月末在庫状況(圏域)

				件数 (件)	増減率(%)	
					前月比	前年同月比
登録	売物件	媒介	専属	12,083	3.6	6.7
			専任	41,050	2.8	15.2
			一般	20,664	2.6	6.5
			媒介計	73,797	2.9	11.2
			売り主	29,703	8.6	44.8
			代理	1,893	9.5	17.0
			売物件計	105,393	4.5	19.1
			賃貸物件	334,405	-6.2	-8.8
	在庫計	439,798	-3.9	-3.4		

### (件) 首都圏会員アクセス状況推移



(参考)

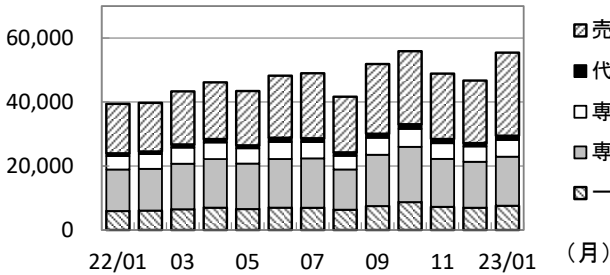
	21/4~22/1	22/4~23/1	前年比%
登録	2,213,320	2,270,838	102.6
成約	210,195	216,979	103.2
条件検索	113,367,008	116,237,855	102.5
詳細検索	33,929,605	37,430,367	110.3
図面検索	227,990,694	228,915,555	100.4
その他	11,451,947	12,789,842	111.7
総合計	389,162,769	397,861,436	102.2

2021年度計	
登録	2,707,205
成約	266,672
条件検索	137,026,568
詳細検索	41,230,268
図面検索	275,993,158
その他	13,739,375
総合計	470,963,246

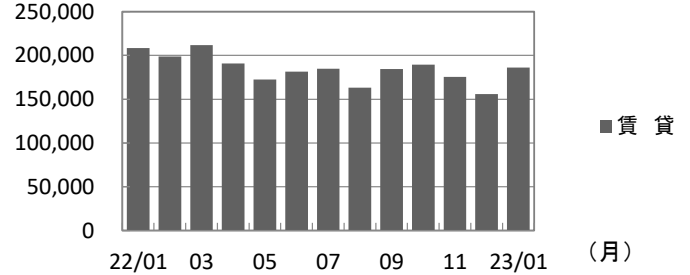
	2022年1月	2月	3月	4月	5月	6月	7月	8月	9月	10月	11月	12月	2023年1月
登録	247,986	238,656	255,229	236,806	215,993	229,632	233,658	204,833	236,193	245,197	224,333	202,523	241,670
成約	24,117	26,459	30,018	24,001	21,285	22,530	21,981	17,908	21,750	21,815	20,695	20,160	24,854
条件検索	11,085,790	11,583,116	12,076,444	11,721,728	11,701,399	12,081,602	12,219,908	10,413,312	12,129,352	12,341,010	11,550,540	10,067,691	12,011,313
詳細検索	3,245,615	3,508,490	3,792,173	3,675,369	3,613,123	3,772,381	3,786,794	3,370,855	3,831,658	4,091,409	3,804,841	3,420,094	4,063,843
図面検索	22,686,918	23,729,322	24,273,142	23,302,958	22,892,257	23,400,310	23,724,605	20,288,689	23,798,501	24,206,827	22,664,927	19,464,301	25,172,180
その他	1,260,385	1,085,404	1,202,024	1,188,918	1,139,991	1,184,877	1,255,146	1,219,761	1,303,109	1,383,713	1,407,019	1,280,923	1,426,385
総合計	38,550,811	40,171,447	41,629,030	40,149,780	39,584,048	40,691,332	41,242,092	35,515,358	41,320,563	42,289,971	39,672,355	34,455,692	42,940,245

\* その他は変更、削除、更新、及び図面登録

### (件) 首都圏会員の売物件登録推移

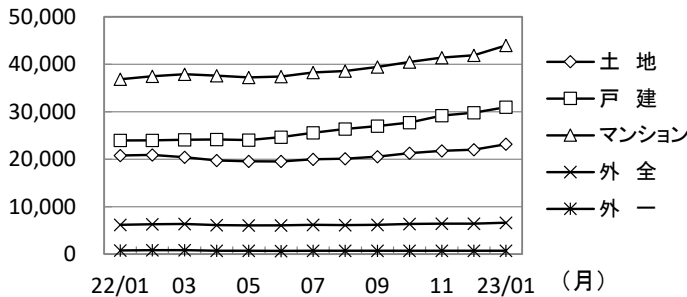


### (件) 首都圏会員の賃貸物件登録推移

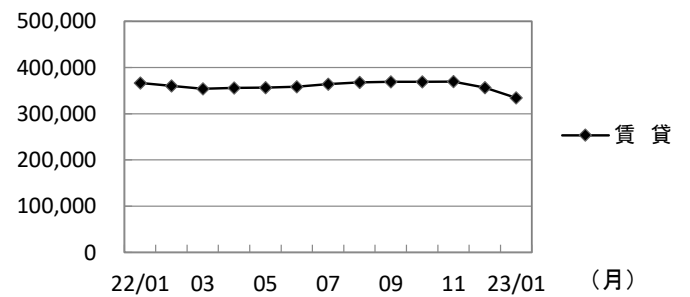


	2022年1月	2月	3月	4月	5月	6月	7月	8月	9月	10月	11月	12月	2023年1月	
売物件	売り主	15,470	15,202	16,590	17,737	16,978	19,382	20,324	17,396	21,785	22,834	20,449	19,527	25,963
	代理	858	796	985	1,050	911	1,336	1,170	1,088	1,269	1,453	1,304	1,067	1,334
	専属媒介	4,193	4,631	5,046	5,191	4,785	5,319	5,116	4,253	5,313	5,610	4,901	4,797	5,230
	専任媒介	12,969	13,028	14,222	15,179	14,190	15,203	15,420	12,573	16,009	17,265	14,981	14,353	15,315
	一般媒介	5,944	6,085	6,490	6,996	6,570	6,998	6,965	6,350	7,505	8,727	7,251	6,971	7,600
合計	39,434	39,742	43,333	46,153	43,434	48,238	48,995	41,660	51,881	55,889	48,886	46,715	55,442	
賃貸	208,552	198,914	211,896	190,653	172,559	181,394	184,663	163,173	184,312	189,308	175,447	155,808	186,228	
総合計	247,986	238,656	255,229	236,806	215,993	229,632	233,658	204,833	236,193	245,197	224,333	202,523	241,670	

### (件) 首都圏圏域の売物件在庫推移



### (件) 首都圏圏域の賃貸物件在庫推移



	2022年1月	2月	3月	4月	5月	6月	7月	8月	9月	10月	11月	12月	2023年1月	
売物件	土地	20,762	20,894	20,383	19,758	19,565	19,526	19,954	20,125	20,561	21,253	21,786	22,002	23,151
	戸建	23,947	23,955	24,075	24,165	24,046	24,663	25,571	26,349	26,954	27,723	29,190	29,781	30,955
	マンション	36,838	37,471	37,879	37,566	37,232	37,382	38,241	38,597	39,446	40,496	41,398	41,869	43,963
	外全	6,182	6,299	6,358	6,115	6,077	6,064	6,203	6,108	6,187	6,329	6,448	6,442	6,623
	外一	770	833	818	742	709	682	702	699	705	716	733	723	701
合計	88,499	89,452	89,513	88,346	87,629	88,317	90,671	91,878	93,853	96,517	99,555	100,817	105,393	
賃貸	366,791	360,541	354,102	356,000	356,313	358,201	363,913	368,257	369,205	369,337	369,556	356,616	334,405	
総合計	455,290	449,993	443,615	444,346	443,942	446,518	454,584	460,135	463,058	465,854	469,111	457,433	439,798	

\* 外全は住宅以外建物全部、外一は住宅以外建物一部

# 東日本会員登録状況

(2023年01月度)

		前月末在庫	当月登録	当月成約	当月削除	当月末在庫
専属媒介	土地	4,384	1,262	170	954	4,499
	戸建	3,373	1,208	263	872	3,421
	マンション	6,845	2,897	710	1,956	7,044
	住宅以外建物全部	1,171	500	34	476	1,153
	住宅以外建物一部	76	24	1	19	79
	専属計	15,849	5,891	1,178	4,277	16,196
専任媒介	土地	21,684	5,049	642	3,916	22,120
	戸建	18,043	5,570	992	4,251	18,242
	マンション	20,145	7,733	1,826	5,188	20,756
	住宅以外建物全部	3,692	1,264	110	1,032	3,797
	住宅以外建物一部	275	88	11	103	247
	専任計	63,839	19,704	3,581	14,490	65,162
一般媒介	土地	17,312	2,648	134	2,347	17,495
	戸建	7,568	2,031	150	1,851	7,709
	マンション	10,311	4,057	200	3,659	10,591
	住宅以外建物全部	4,175	1,397	38	1,276	4,269
	住宅以外建物一部	278	73	6	91	256
	一般計	39,644	10,206	528	9,224	40,320
媒介計	土地	43,380	8,959	946	7,217	44,114
	戸建	28,984	8,809	1,405	6,974	29,372
	マンション	37,301	14,687	2,736	10,803	38,391
	住宅以外建物全部	9,038	3,161	182	2,784	9,219
	住宅以外建物一部	629	185	18	213	582
	媒介計	119,332	35,801	5,287	27,991	121,678
売主物件	土地	9,227	4,287	99	3,451	9,941
	戸建	18,858	10,630	643	8,243	20,548
	マンション	10,427	13,520	217	12,237	11,464
	住宅以外建物全部	1,018	625	5	537	1,103
	住宅以外建物一部	152	133	5	113	167
	売主計	39,682	29,195	969	24,581	43,223
代理物件	土地	754	199	6	177	771
	戸建	521	241	9	212	541
	マンション	717	791	12	688	825
	住宅以外建物全部	286	141	1	118	306
	住宅以外建物一部	26	18	1	14	29
	代理計	2,304	1,390	29	1,209	2,472
媒介以外計	土地	9,981	4,486	105	3,628	10,712
	戸建	19,379	10,871	652	8,455	21,089
	マンション	11,144	14,311	229	12,925	12,289
	住宅以外建物全部	1,304	766	6	655	1,409
	住宅以外建物一部	178	151	6	127	196
	媒介以外計	41,986	30,585	998	25,790	45,695
売物件合計	土地	53,361	13,445	1,051	10,845	54,826
	戸建	48,363	19,680	2,057	15,429	50,461
	マンション	48,445	28,998	2,965	23,728	50,680
	住宅以外建物全部	10,342	3,927	188	3,439	10,628
	住宅以外建物一部	807	336	24	340	778
	総計	161,318	66,386	6,285	53,781	167,373
賃貸物件合計	土地	1,732	413	39	313	1,792
	戸建	7,138	4,279	521	3,624	7,267
	マンション	334,700	180,330	19,059	183,291	312,528
	住宅以外建物全部	3,900	1,208	115	970	4,018
	住宅以外建物一部	46,169	13,255	1,205	11,895	46,183
	総計	393,639	199,485	20,939	200,093	371,788
総合計		554,957	265,871	27,224	253,874	539,161

\* 取引態様の変更等により「前月末在庫+当月登録-当月成約-当月削除」が「当月末在庫」の数と必ずしも一致しないものもあります。

# 首都圏会員登録状況

(2023年01月度)

		前月末在庫	当月登録	当月成約	当月削除	当月末在庫
専属媒介	土地	2,613	977	144	703	2,732
	戸建	2,570	1,014	209	727	2,630
	マンション	6,330	2,759	660	1,854	6,547
	住宅以外建物全部	970	458	21	425	977
	住宅以外建物一部	72	22	1	18	74
	専属計	12,555	5,230	1,035	3,727	12,960
専任媒介	土地	10,081	3,167	389	2,443	10,395
	戸建	11,523	4,116	682	3,219	11,692
	マンション	17,815	6,984	1,575	4,750	18,395
	住宅以外建物全部	2,669	972	73	829	2,729
	住宅以外建物一部	235	76	9	90	211
	専任計	42,323	15,315	2,728	11,331	43,422
一般媒介	土地	6,803	1,330	45	1,122	6,971
	戸建	3,814	1,322	79	1,168	3,933
	マンション	9,009	3,754	168	3,406	9,244
	住宅以外建物全部	3,070	1,125	29	1,034	3,138
	住宅以外建物一部	242	69	6	83	224
	一般計	22,938	7,600	327	6,813	23,510
媒介計	土地	19,497	5,474	578	4,268	20,098
	戸建	17,907	6,452	970	5,114	18,255
	マンション	33,154	13,497	2,403	10,010	34,186
	住宅以外建物全部	6,709	2,555	123	2,288	6,844
	住宅以外建物一部	549	167	16	191	509
	媒介計	77,816	28,145	4,090	21,871	79,892
売主物件	土地	5,107	3,336	43	2,654	5,726
	戸建	13,423	9,032	399	7,191	14,834
	マンション	9,641	12,871	197	11,672	10,614
	住宅以外建物全部	829	592	4	514	905
	住宅以外建物一部	149	132	5	112	164
	売主計	29,149	25,963	648	22,143	32,243
代理物件	土地	549	164	4	149	560
	戸建	491	225	8	200	508
	マンション	707	786	12	687	811
	住宅以外建物全部	273	141	1	114	297
	住宅以外建物一部	26	18	1	14	29
	代理計	2,046	1,334	26	1,164	2,205
媒介以外計	土地	5,656	3,500	47	2,803	6,286
	戸建	13,914	9,257	407	7,391	15,342
	マンション	10,348	13,657	209	12,359	11,425
	住宅以外建物全部	1,102	733	5	628	1,202
	住宅以外建物一部	175	150	6	126	193
	媒介以外計	31,195	27,297	674	23,307	34,448
売物件合計	土地	25,153	8,974	625	7,071	26,384
	戸建	31,821	15,709	1,377	12,505	33,597
	マンション	43,502	27,154	2,612	22,369	45,611
	住宅以外建物全部	7,811	3,288	128	2,916	8,046
	住宅以外建物一部	724	317	22	317	702
	総計	109,011	55,442	4,764	45,178	114,340
賃貸物件合計	土地	1,295	330	36	241	1,347
	戸建	6,354	3,947	438	3,359	6,499
	マンション	313,962	168,232	18,410	171,888	291,744
	住宅以外建物全部	3,426	1,075	94	884	3,518
	住宅以外建物一部	43,521	12,644	1,112	11,247	43,665
	総計	368,558	186,228	20,090	187,619	346,773
総合計		477,569	241,670	24,854	232,797	461,113

\* 取引態様の変更等により「前月末在庫+当月登録-当月成約-当月削除」が「当月末在庫」の数と必ずしも一致しないものもあります。

首都圏会員登録状況（都県別①）（2023年01月度）

		東京					埼玉				
		前月末在庫	当月登録	当月成約	当月削除	当月末在庫	前月末在庫	当月登録	当月成約	当月削除	当月末在庫
専属媒介	土地	1,098	428	82	343	1,096	550	214	18	142	598
	戸建	1,290	545	92	411	1,323	436	184	31	149	434
	マンション	4,591	2,124	445	1,504	4,748	361	131	32	75	382
	住宅以外建物全部	717	383	15	355	728	68	19	1	19	66
	住宅以外建物一部	60	15	1	14	59	1	0	0	0	1
	専属計	7,756	3,495	635	2,627	7,954	1,416	548	82	385	1,481
専任媒介	土地	2,974	1,041	117	839	3,051	2,648	783	93	567	2,765
	戸建	4,222	1,497	219	1,245	4,244	2,405	844	143	667	2,429
	マンション	11,281	4,441	883	3,194	11,588	1,672	618	174	392	1,717
	住宅以外建物全部	1,716	658	37	561	1,770	283	99	15	72	293
	住宅以外建物一部	175	53	3	65	159	14	7	1	7	13
	専任計	20,368	7,690	1,259	5,904	20,812	7,022	2,351	426	1,705	7,217
一般媒介	土地	2,184	620	20	521	2,269	683	216	4	171	730
	戸建	1,855	652	20	569	1,925	554	220	15	209	569
	マンション	7,087	3,098	109	2,871	7,241	406	197	15	160	433
	住宅以外建物全部	2,211	903	19	818	2,279	256	79	1	76	258
	住宅以外建物一部	196	62	5	71	184	14	0	0	2	12
	一般計	13,533	5,335	173	4,850	13,898	1,913	712	35	618	2,002
媒介計	土地	6,256	2,089	219	1,703	6,416	3,881	1,213	115	880	4,093
	戸建	7,367	2,694	331	2,225	7,492	3,395	1,248	189	1,025	3,432
	マンション	22,959	9,663	1,437	7,569	23,577	2,439	946	221	627	2,532
	住宅以外建物全部	4,644	1,944	71	1,734	4,777	607	197	17	167	617
	住宅以外建物一部	431	130	9	150	402	29	7	1	9	26
	媒介計	41,657	16,520	2,067	13,381	42,664	10,351	3,611	543	2,708	10,700
売主物件	土地	1,669	1,575	9	1,327	1,900	1,462	737	17	529	1,651
	戸建	4,888	3,980	142	3,366	5,350	3,520	1,713	94	1,163	3,966
	マンション	7,281	9,985	149	8,986	8,117	557	391	8	351	588
	住宅以外建物全部	527	445	3	383	588	48	26	0	23	51
	住宅以外建物一部	104	102	5	89	112	6	2	0	3	5
	売主計	14,469	16,087	308	14,151	16,067	5,593	2,869	119	2,069	6,261
代理物件	土地	276	94	2	101	267	112	19	1	20	109
	戸建	251	96	2	105	239	74	40	4	29	81
	マンション	620	636	9	548	702	16	5	1	5	14
	住宅以外建物全部	237	101	1	86	250	8	3	0	2	9
	住宅以外建物一部	23	16	1	13	25	0	0	0	0	0
	代理計	1,407	943	15	853	1,483	210	67	6	56	213
媒介以外計	土地	1,945	1,669	11	1,428	2,167	1,574	756	18	549	1,760
	戸建	5,139	4,076	144	3,471	5,589	3,594	1,753	98	1,192	4,047
	マンション	7,901	10,621	158	9,534	8,819	573	396	9	356	602
	住宅以外建物全部	764	546	4	469	838	56	29	0	25	60
	住宅以外建物一部	127	118	6	102	137	6	2	0	3	5
	媒介以外計	15,876	17,030	323	15,004	17,550	5,803	2,936	125	2,125	6,474
売物件合計	土地	8,201	3,758	230	3,131	8,583	5,455	1,969	133	1,429	5,853
	戸建	12,506	6,770	475	5,696	13,081	6,989	3,001	287	2,217	7,479
	マンション	30,860	20,284	1,595	17,103	32,396	3,012	1,342	230	983	3,134
	住宅以外建物全部	5,408	2,490	75	2,203	5,615	663	226	17	192	677
	住宅以外建物一部	558	248	15	252	539	35	9	1	12	31
	総計	57,533	33,550	2,390	28,385	60,214	16,154	6,547	668	4,833	17,174
賃貸物件合計	土地	302	72	7	58	309	410	79	9	70	409
	戸建	3,982	2,501	236	2,098	4,147	729	398	57	370	697
	マンション	238,569	125,732	12,963	130,226	220,987	18,927	11,296	1,156	11,340	17,717
	住宅以外建物全部	2,148	736	62	613	2,207	452	155	15	99	491
	住宅以外建物一部	35,192	10,715	819	9,470	35,492	1,627	410	48	330	1,659
	総計	280,193	139,756	14,087	142,465	263,142	22,145	12,338	1,285	12,209	20,973
総合計		337,726	173,306	16,477	170,850	323,356	38,299	18,885	1,953	17,042	38,147

首都圏会員登録状況（都県別②）（2023年01月度）

		千葉県					神奈川県				
		前月末在庫	当月登録	当月成約	当月削除	当月末在庫	前月末在庫	当月登録	当月成約	当月削除	当月末在庫
専属媒介	土地	460	160	22	115	482	505	175	22	103	556
	戸建	345	109	37	70	350	499	176	49	97	523
	マンション	368	162	51	78	400	1,010	342	132	197	1,017
	住宅以外建物全部	68	27	1	24	70	117	29	4	27	113
	住宅以外建物一部	3	5	0	4	4	8	2	0	0	10
	専属計	1,244	463	111	291	1,306	2,139	724	207	424	2,219
専任媒介	土地	2,321	552	84	424	2,364	2,138	791	95	613	2,215
	戸建	2,021	635	141	494	2,010	2,875	1,140	179	813	3,009
	マンション	1,433	529	176	275	1,513	3,429	1,396	342	889	3,577
	住宅以外建物全部	256	78	10	71	253	414	137	11	125	413
	住宅以外建物一部	13	2	1	6	8	33	14	4	12	31
	専任計	6,044	1,796	412	1,270	6,148	8,889	3,478	631	2,452	9,245
一般媒介	土地	3,087	270	10	203	3,137	849	224	11	227	835
	戸建	630	177	21	173	619	775	273	23	217	820
	マンション	384	118	12	90	401	1,132	341	32	285	1,169
	住宅以外建物全部	190	39	4	38	187	413	104	5	102	414
	住宅以外建物一部	7	1	0	2	6	25	6	1	8	22
	一般計	4,298	605	47	506	4,350	3,194	948	72	839	3,260
媒介計	土地	5,868	982	116	742	5,983	3,492	1,190	128	943	3,606
	戸建	2,996	921	199	737	2,979	4,149	1,589	251	1,127	4,352
	マンション	2,185	809	239	443	2,314	5,571	2,079	506	1,371	5,763
	住宅以外建物全部	514	144	15	133	510	944	270	20	254	940
	住宅以外建物一部	23	8	1	12	18	66	22	5	20	63
	媒介計	11,586	2,864	570	2,067	11,804	14,222	5,150	910	3,715	14,724
売主物件	土地	1,051	358	9	276	1,121	925	666	8	522	1,054
	戸建	1,991	884	52	582	2,236	3,024	2,455	11	2,080	3,282
	マンション	417	256	4	249	411	1,386	2,239	36	2,086	1,498
	住宅以外建物全部	91	21	0	24	88	163	100	1	84	178
	住宅以外建物一部	2	5	0	4	3	37	23	0	16	44
	売主計	3,552	1,524	65	1,135	3,859	5,535	5,483	156	4,788	6,056
代理物件	土地	95	13	0	9	98	66	38	1	19	86
	戸建	60	18	1	21	54	106	71	1	45	134
	マンション	14	14	1	9	19	57	131	1	125	76
	住宅以外建物全部	9	4	0	2	11	19	33	0	24	27
	住宅以外建物一部	0	2	0	1	1	3	0	0	0	3
	代理計	178	51	2	42	183	251	273	3	213	326
媒介以外計	土地	1,146	371	9	285	1,219	991	704	9	541	1,140
	戸建	2,051	902	53	603	2,290	3,130	2,526	112	2,125	3,416
	マンション	431	270	5	258	430	1,443	2,370	37	2,211	1,574
	住宅以外建物全部	100	25	0	26	99	182	133	1	108	205
	住宅以外建物一部	2	7	0	5	4	40	23	0	16	47
	媒介以外計	3,730	1,575	67	1,177	4,042	5,786	5,756	159	5,001	6,382
売物件	土地	7,014	1,353	125	1,027	7,202	4,483	1,894	137	1,484	4,746
	戸建	5,047	1,823	252	1,340	5,269	7,279	4,115	363	3,252	7,768
	マンション	2,616	1,079	244	701	2,744	7,014	4,449	543	3,582	7,337
	住宅以外建物全部	614	169	15	159	609	1,126	403	21	362	1,145
	住宅以外建物一部	25	15	1	17	22	106	45	5	36	110
	総計	15,316	4,439	637	3,244	15,846	20,008	10,906	1,069	8,716	21,106
賃貸物件	土地	307	80	5	49	333	276	99	15	64	296
	戸建	623	395	70	310	638	1,020	653	75	581	1,017
	マンション	17,200	9,500	1,698	8,877	16,121	39,266	21,704	2,593	21,445	36,919
	住宅以外建物全部	230	53	6	44	233	596	131	11	128	587
	住宅以外建物一部	1,601	400	61	353	1,584	5,101	1,119	184	1,094	4,930
	総計	19,961	10,428	1,840	9,633	18,909	46,259	23,706	2,878	23,312	43,749
総合計		35,277	14,867	2,477	12,877	34,755	66,267	34,612	3,947	32,028	64,855



# 東日本圏域登録状況

(2023年01月度)

		前月末在庫	当月登録	当月成約	当月削除	当月末在庫
専属媒介	土地	4,317	1,250	169	944	4,432
	戸建	3,310	1,175	263	839	3,357
	マンション	6,720	2,825	697	1,887	6,930
	住宅以外建物全部	1,082	424	34	395	1,069
	住宅以外建物一部	76	24	1	19	79
	専属計	15,505	5,698	1,164	4,084	15,867
専任媒介	土地	21,520	5,012	640	3,881	21,961
	戸建	17,894	5,543	991	4,226	18,092
	マンション	19,879	7,643	1,828	5,099	20,493
	住宅以外建物全部	3,475	1,172	110	958	3,561
	住宅以外建物一部	307	91	13	107	276
	専任計	63,075	19,461	3,582	14,271	64,383
一般媒介	土地	17,943	2,763	136	2,480	18,103
	戸建	7,437	2,026	150	1,832	7,592
	マンション	9,930	3,712	200	3,319	10,205
	住宅以外建物全部	3,916	1,305	38	1,201	3,992
	住宅以外建物一部	277	70	6	87	256
	一般計	39,503	9,876	530	8,919	40,148
媒介計	土地	43,780	9,025	945	7,305	44,496
	戸建	28,641	8,744	1,404	6,897	29,041
	マンション	36,529	14,180	2,725	10,305	37,628
	住宅以外建物全部	8,473	2,901	182	2,554	8,622
	住宅以外建物一部	660	185	20	213	611
	媒介計	118,083	35,035	5,276	27,274	120,398
売主物件	土地	9,112	4,173	96	3,410	9,755
	戸建	18,538	9,725	618	8,124	19,466
	マンション	10,228	13,357	218	12,111	11,229
	住宅以外建物全部	1,005	614	5	516	1,101
	住宅以外建物一部	151	132	5	115	163
	売主計	39,034	28,001	942	24,276	41,714
代理物件	土地	697	198	6	175	715
	戸建	503	239	9	208	526
	マンション	701	698	12	604	799
	住宅以外建物全部	256	123	1	99	277
	住宅以外建物一部	30	23	1	18	34
	代理計	2,187	1,281	29	1,104	2,351
媒介以外計	土地	9,809	4,371	102	3,585	10,470
	戸建	19,041	9,964	627	8,332	19,992
	マンション	10,929	14,055	230	12,715	12,028
	住宅以外建物全部	1,261	737	6	615	1,378
	住宅以外建物一部	181	155	6	133	197
	媒介以外計	41,221	29,282	971	25,380	44,065
売物件合計	土地	53,589	13,396	1,047	10,890	54,966
	戸建	47,682	18,708	2,031	15,229	49,033
	マンション	47,458	28,235	2,955	23,020	49,656
	住宅以外建物全部	9,734	3,638	188	3,169	10,000
	住宅以外建物一部	841	340	26	346	808
	総計	159,304	64,317	6,247	52,654	164,463
賃貸物件合計	土地	1,684	415	39	302	1,757
	戸建	6,717	4,124	519	3,520	6,797
	マンション	329,070	178,167	19,133	181,237	306,716
	住宅以外建物全部	3,867	1,190	115	959	3,978
	住宅以外建物一部	45,634	13,405	1,201	12,034	45,663
	総計	386,972	197,301	21,007	198,052	364,911
総合計		546,276	261,618	27,254	250,706	529,374

\* 取引態様の変更等により「前月末在庫+当月登録-当月成約-当月削除」が「当月末在庫」の数と必ずしも一致しないものもあります。

# 首都圏圏域登録状況

(2023年01月度)

		前月末在庫	当月登録	当月成約	当月削除	当月末在庫
専属媒介	土地	2,264	911	142	641	2,381
	戸建	2,385	936	208	645	2,450
	マンション	6,169	2,662	647	1,767	6,390
	住宅以外建物全部	778	313	19	277	790
	住宅以外建物一部	70	22	1	18	72
	専属計	11,666	4,844	1,017	3,348	12,083
専任媒介	土地	9,100	2,966	382	2,231	9,442
	戸建	11,014	4,008	669	3,128	11,183
	マンション	17,328	6,805	1,565	4,573	17,926
	住宅以外建物全部	2,247	798	70	687	2,279
	住宅以外建物一部	246	77	11	91	220
	専任計	39,935	14,654	2,697	10,710	41,050
一般媒介	土地	5,632	1,159	45	1,000	5,749
	戸建	3,432	1,277	78	1,109	3,563
	マンション	8,395	3,290	167	2,924	8,645
	住宅以外建物全部	2,452	931	28	871	2,490
	住宅以外建物一部	232	66	6	77	217
	一般計	20,143	6,723	324	5,981	20,664
媒介計	土地	16,996	5,036	569	3,872	17,572
	戸建	16,831	6,221	955	4,882	17,196
	マンション	31,892	12,757	2,379	9,264	32,961
	住宅以外建物全部	5,477	2,042	117	1,835	5,559
	住宅以外建物一部	548	165	18	186	509
	媒介計	71,744	26,221	4,038	20,039	73,797
売主物件	土地	4,638	3,117	40	2,503	5,192
	戸建	12,512	7,986	336	6,827	13,305
	マンション	9,304	12,421	197	11,272	10,229
	住宅以外建物全部	745	541	3	467	818
	住宅以外建物一部	146	131	5	113	159
	売主計	27,345	24,196	581	21,182	29,703
代理物件	土地	368	143	3	121	387
	戸建	438	213	8	190	454
	マンション	673	691	12	595	773
	住宅以外建物全部	220	115	1	86	246
	住宅以外建物一部	29	23	1	18	33
	代理計	1,728	1,185	25	1,010	1,893
媒介以外計	土地	5,006	3,260	43	2,624	5,579
	戸建	12,950	8,199	344	7,017	13,759
	マンション	9,977	13,112	209	11,867	11,002
	住宅以外建物全部	965	656	4	553	1,064
	住宅以外建物一部	175	154	6	131	192
	媒介以外計	29,073	25,381	606	22,192	31,596
売物件合計	土地	22,002	8,296	612	6,496	23,151
	戸建	29,781	14,420	1,299	11,899	30,955
	マンション	41,869	25,869	2,588	21,131	43,963
	住宅以外建物全部	6,442	2,698	121	2,388	6,623
	住宅以外建物一部	723	319	24	317	701
	総計	100,817	51,602	4,644	42,231	105,393
賃貸物件合計	土地	1,160	322	37	219	1,225
	戸建	5,614	3,691	435	3,168	5,697
	マンション	304,257	164,171	18,433	168,191	281,654
	住宅以外建物全部	3,234	1,032	94	851	3,316
	住宅以外建物一部	42,351	12,797	1,109	11,385	42,513
	総計	356,616	182,013	20,108	183,814	334,405
総合計		457,433	233,615	24,752	226,045	439,798

\* 取引態様の変更等により「前月末在庫+当月登録-当月成約-当月削除」が「当月末在庫」の数と必ずしも一致しないものもあります。

首都圏圏域登録状況（都県別①）（2023年01月度）

		東 京					埼 玉				
		前月末在庫	当月登録	当月成約	当月削除	当月末在庫	前月末在庫	当月登録	当月成約	当月削除	当月末在庫
専属媒介	土 地	729	296	75	219	730	569	228	18	155	618
	戸 建	977	389	90	270	995	507	201	33	171	500
	マンション	3,833	1,706	337	1,197	3,987	486	190	65	102	509
	住宅以外建物全部	420	166	11	147	427	110	43	1	49	102
	住宅以外建物一部	52	13	1	13	50	2	1	0	2	1
	専 属 計	6,011	2,570	514	1,846	6,189	1,674	663	117	479	1,730
専任媒介	土 地	1,860	773	107	552	1,972	2,650	797	94	602	2,744
	戸 建	3,188	1,180	184	960	3,218	2,581	919	148	735	2,603
	マンション	9,686	3,763	802	2,659	9,942	1,931	746	189	448	2,030
	住宅以外建物全部	1,026	367	28	338	1,023	328	123	15	89	346
	住宅以外建物一部	166	47	3	63	146	13	3	1	6	9
	専 任 計	15,926	6,130	1,124	4,572	16,301	7,503	2,588	447	1,880	7,732
一般媒介	土 地	833	386	14	303	902	747	241	8	204	784
	戸 建	1,181	499	14	401	1,271	648	254	16	238	667
	マンション	5,777	2,346	97	2,090	5,980	515	223	17	175	552
	住宅以外建物全部	1,296	439	16	402	1,320	308	159	3	163	301
	住宅以外建物一部	166	56	5	59	160	18	0	0	3	15
	一 般 計	9,253	3,726	146	3,255	9,633	2,236	877	44	783	2,319
媒介計	土 地	3,422	1,455	196	1,074	3,604	3,966	1,266	120	961	4,146
	戸 建	5,346	2,068	288	1,631	5,484	3,736	1,374	197	1,144	3,770
	マンション	19,296	7,815	1,236	5,946	19,909	2,932	1,159	271	725	3,091
	住宅以外建物全部	2,742	972	55	887	2,770	746	325	19	301	749
	住宅以外建物一部	384	116	9	135	356	33	4	1	11	25
	媒 介 計	31,190	12,426	1,784	9,673	32,123	11,413	4,128	608	3,142	11,781
売主物件	土 地	1,179	1,081	7	976	1,266	1,454	832	17	580	1,687
	戸 建	2,981	2,285	56	2,016	3,182	3,872	1,923	92	1,535	4,159
	マンション	5,180	7,096	136	6,357	5,770	1,150	1,229	16	1,105	1,256
	住宅以外建物全部	366	290	3	259	395	82	45	0	38	89
	住宅以外建物一部	81	91	5	80	87	11	0	0	3	8
	売 主 計	9,787	10,843	207	9,688	10,700	6,569	4,029	125	3,261	7,199
代理物件	土 地	86	49	2	41	94	110	21	0	25	103
	戸 建	154	69	2	71	154	103	53	3	40	112
	マンション	441	425	7	370	492	81	48	1	39	86
	住宅以外建物全部	163	62	1	49	173	19	6	0	5	20
	住宅以外建物一部	21	19	1	17	22	1	1	0	0	2
	代 理 計	865	624	13	548	935	314	129	4	109	323
媒介以外計	土 地	1,265	1,130	9	1,017	1,360	1,564	853	17	605	1,790
	戸 建	3,135	2,354	58	2,087	3,336	3,975	1,976	95	1,575	4,271
	マンション	5,621	7,521	143	6,727	6,262	1,231	1,277	17	1,144	1,342
	住宅以外建物全部	529	352	4	308	568	101	51	0	43	109
	住宅以外建物一部	102	110	6	97	109	12	1	0	3	10
	媒介以外計	10,652	11,467	220	10,236	11,635	6,883	4,158	129	3,370	7,522
売物件	土 地	4,687	2,585	205	2,091	4,964	5,530	2,119	137	1,566	5,936
	戸 建	8,481	4,422	346	3,718	8,820	7,711	3,350	292	2,719	8,041
	マンション	24,917	15,336	1,379	12,673	26,171	4,163	2,436	288	1,869	4,433
	住宅以外建物全部	3,271	1,324	59	1,195	3,338	847	376	19	344	858
	住宅以外建物一部	486	226	15	232	465	45	5	1	14	35
	総 計	41,842	23,893	2,004	19,909	43,758	18,296	8,286	737	6,512	19,303
賃貸物件	土 地	142	60	6	39	157	427	87	10	69	434
	戸 建	2,484	1,632	205	1,486	2,424	999	591	73	498	1,015
	マンション	208,211	108,978	11,846	113,149	192,079	22,860	13,869	1,597	14,015	21,097
	住宅以外建物全部	1,681	541	57	466	1,697	616	241	13	162	680
	住宅以外建物一部	32,470	10,265	809	9,053	32,755	2,172	533	53	445	2,206
	総 計	244,988	121,476	12,923	124,193	229,112	27,074	15,321	1,746	15,189	25,432
総 合 計		286,830	145,369	14,927	144,102	272,870	45,370	23,607	2,483	21,701	44,735

首都圏圏域登録状況（都県別②）（2023年01月度）

		千葉県					神奈川県				
		前月末在庫	当月登録	当月成約	当月削除	当月末在庫	前月末在庫	当月登録	当月成約	当月削除	当月末在庫
専属媒介	土地	544	193	22	151	560	422	194	27	116	473
	戸建	396	137	36	95	405	505	209	49	109	550
	マンション	503	228	83	116	531	1,347	538	162	352	1,363
	住宅以外建物全部	104	46	3	37	109	144	58	4	44	152
	住宅以外建物一部	3	2	0	0	5	13	6	0	3	16
	専属計	1,550	606	144	399	1,610	2,431	1,005	242	624	2,554
専任媒介	土地	2,521	603	87	474	2,564	2,069	793	94	603	2,162
	戸建	2,165	738	152	566	2,179	3,080	1,171	185	867	3,183
	マンション	1,584	595	184	343	1,655	4,127	1,701	390	1,123	4,299
	住宅以外建物全部	350	127	14	111	351	543	181	13	149	559
	住宅以外建物一部	16	4	1	7	12	51	23	6	15	53
	専任計	6,636	2,067	438	1,501	6,761	9,870	3,869	688	2,757	10,256
一般媒介	土地	3,297	313	12	265	3,329	755	219	11	228	734
	戸建	722	217	23	210	710	881	307	25	260	915
	マンション	485	186	10	168	491	1,618	535	43	491	1,622
	住宅以外建物全部	321	136	4	111	341	527	197	5	195	528
	住宅以外建物一部	16	2	0	6	12	32	8	1	9	30
	一般計	4,841	854	49	760	4,883	3,813	1,266	85	1,183	3,829
媒介計	土地	6,362	1,109	121	890	6,453	3,246	1,206	132	947	3,369
	戸建	3,283	1,092	211	871	3,294	4,466	1,687	259	1,236	4,648
	マンション	2,572	1,009	277	627	2,677	7,092	2,774	595	1,966	7,284
	住宅以外建物全部	775	309	21	259	801	1,214	436	22	388	1,239
	住宅以外建物一部	35	8	1	13	29	96	37	7	27	99
	媒介計	13,027	3,527	631	2,660	13,254	16,114	6,140	1,015	4,564	16,639
売主物件	土地	1,157	471	9	380	1,235	848	733	7	567	1,004
	戸建	2,371	1,094	63	907	2,490	3,288	2,684	125	2,369	3,474
	マンション	810	793	8	744	842	2,164	3,303	37	3,066	2,361
	住宅以外建物全部	108	54	0	40	123	189	152	0	130	211
	住宅以外建物一部	4	6	0	5	5	50	34	0	25	59
	売主計	4,450	2,418	80	2,076	4,695	6,539	6,906	169	6,157	7,109
代理物件	土地	112	18	0	11	119	60	55	1	44	71
	戸建	78	18	2	25	63	103	73	1	54	125
	マンション	33	23	2	18	37	118	195	2	168	158
	住宅以外建物全部	17	7	0	3	21	21	40	0	29	32
	住宅以外建物一部	0	2	0	0	2	7	1	0	1	7
	代理計	240	68	4	57	242	309	364	4	296	393
媒介以外計	土地	1,269	489	9	391	1,354	908	788	8	611	1,075
	戸建	2,449	1,112	65	932	2,553	3,391	2,757	126	2,423	3,599
	マンション	843	816	10	762	879	2,282	3,498	39	3,234	2,519
	住宅以外建物全部	125	61	0	43	144	210	192	0	159	243
	住宅以外建物一部	4	8	0	5	7	57	35	0	26	66
	媒介以外計	4,690	2,486	84	2,133	4,937	6,848	7,270	173	6,453	7,502
売物件	土地	7,631	1,598	130	1,281	7,807	4,154	1,994	140	1,558	4,444
	戸建	5,732	2,204	276	1,803	5,847	7,857	4,444	385	3,659	8,247
	マンション	3,415	1,825	287	1,389	3,556	9,374	6,272	634	5,200	9,803
	住宅以外建物全部	900	370	21	302	945	1,424	628	22	547	1,482
	住宅以外建物一部	39	16	1	18	36	153	72	7	53	165
	総計	17,717	6,013	715	4,793	18,191	22,962	13,410	1,188	11,017	24,141
賃貸物件	土地	341	85	6	55	365	250	90	15	56	269
	戸建	865	650	78	440	997	1,266	818	79	744	1,261
	マンション	23,489	13,237	1,890	12,605	22,225	49,697	28,087	3,100	28,422	46,253
	住宅以外建物全部	378	97	7	80	388	559	153	17	143	551
	住宅以外建物一部	2,120	554	66	461	2,136	5,589	1,445	181	1,426	5,416
	総計	27,193	14,623	2,047	13,641	26,111	57,361	30,593	3,392	30,791	53,750
総合計		44,910	20,636	2,762	18,434	44,302	80,323	44,003	4,580	41,808	77,891