

2022(令和4)年12月度 レインズシステム利用実績報告

(12月1日～27日)

この報告は標記期間内で当機構会員が物件情報登録・成約報告・検索等レインズシステムを利用した実績を集計したものです。

不動産流通市場の動向を表わしているものではないことにご注意ください。

* 会員アクセス状況に「詳細検索」を追加しました。総アクセス件数の前月比・前年同月比は「詳細検索」を含めた件数で比較して算出しています。

〔東日本〕

●東日本会員アクセス状況

				件数 (件)	増減率(%)		
					前月比	前年同月比	
登録	売物件	媒介	専属	5,414	-6.7	17.2	
			専任	18,710	-5.8	20.0	
			一般	9,552	-11.4	31.9	
			媒介計	33,676	-7.6	22.7	
			売り主		22,564	-3.7	50.8
			代理		1,106	-18.7	39.8
			売物件計		57,346	-6.4	32.7
			賃貸物件		169,915	-10.6	-5.6
			登録計		227,261	-9.6	1.8
		成約報告	売物件		7,110	2.3	-2.1
賃貸物件	15,573			-4.1	10.4		
成約報告計	22,683			-2.2	6.2		
条件検索	売物件		6,290,377	-13.4	0.7		
		賃貸物件	3,062,225	-11.7	5.9		
		成約売物件	1,021,181	-12.4	3.7		
		成約賃貸物件	137,641	-13.2	-3.6		
		会員検索	8,630	-46.0	-28.0		
		条件検索計	10,520,054	-12.8	2.4		
詳細検索	売物件		2,211,180	-7.6	22.9		
		賃貸物件	1,246,287	-12.3	0.1		
		成約売物件	135,862	-23.4	14.8		
		成約賃貸物件	37,299	-18.4	-15.1		
		詳細検索計	3,630,628	-10.1	13.2		
図面取得	売物件		11,395,148	-14.9	-0.3		
		賃貸物件	6,979,518	-12.8	0.0		
		成約売物件	1,464,733	-13.3	0.4		
		成約賃貸物件	134,621	-18.0	-0.2		
		図面検索計	19,974,020	-14.1	-0.1		
その他	変更・削除・更新・図面登録		1,371,515	-9.1	19.2		
総アクセス	売物件(成約含む)		22,805,414	-13.5	2.5		
		賃貸物件(成約含む)	12,932,117	-12.4	2.4		
		会員検索	8,630	-46.0	-28.0		
		総アクセス件数	35,746,161	-13.1	2.5		

<参考>

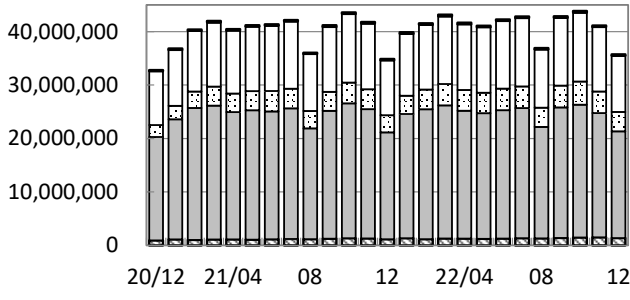
●東日本月末在庫状況(圏域)

				件数 (件)	増減率(%)		
					前月比	前年同月比	
登録	売物件	媒介	専属	15,505	0.2	4.7	
			専任	63,075	0.3	11.8	
			一般	39,503	0.5	6.2	
			媒介計	118,083	0.4	8.9	
			売り主		39,034	2.8	38.2
			代理		2,187	-2.3	12.0
			売物件計		159,304	0.9	14.9
			賃貸物件		386,972	-3.3	-5.3
			在庫計		546,276	-2.1	-0.2



公益財団法人 東日本不動産流通機構 2023(令和5)年1月13日
〒101-0044 東京都千代田区鍛冶町2-3-2 神田センタービルディング2F TEL. 03-5296-9350

(件) 東日本会員アクセス状況推移



(参考)

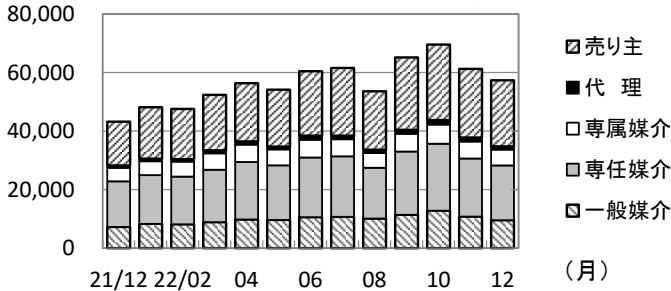
	21/4~21/12	22/4~22/12	前年比%
登録	2,140,665	2,268,721	106.0
成約	210,167	215,440	102.5
条件検索	106,938,698	109,102,639	102.0
詳細検索	32,164,162	35,479,210	110.3
図面検索	210,500,345	209,164,709	99.4
その他	10,763,750	12,201,626	113.4
総合計	362,717,787	368,432,345	101.6

2021年度計	
登録	2,959,991
成約	299,455
条件検索	143,279,093
詳細検索	43,263,681
図面検索	282,966,463
その他	14,564,115
総合計	487,332,798

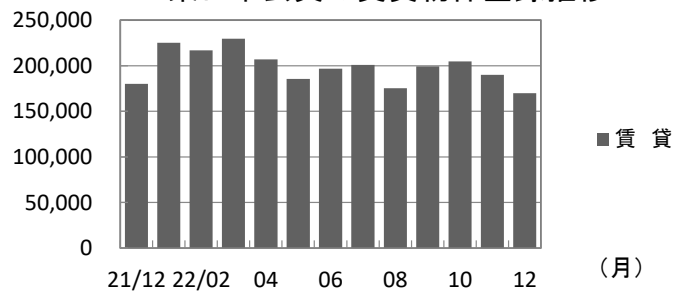
	2021年12月	2022年1月	2月	3月	4月	5月	6月	7月	8月	9月	10月	11月	12月
登録	223,262	273,145	264,335	281,846	263,319	239,726	257,118	262,282	228,931	264,541	274,183	251,360	227,261
成約	21,366	26,620	29,286	33,382	26,674	23,794	25,272	24,645	20,188	24,404	24,584	23,196	22,683
条件検索	10,276,506	11,581,322	12,100,348	12,658,725	12,297,878	12,269,619	12,654,971	12,798,518	10,908,985	12,682,195	12,902,554	12,067,865	10,520,054
詳細検索	3,206,552	3,417,553	3,686,351	3,995,615	3,888,337	3,825,944	4,036,227	4,046,375	3,597,825	4,078,906	4,336,185	4,038,783	3,630,628
図面検索	20,002,433	23,242,517	24,313,142	24,910,459	23,922,125	23,510,623	24,024,233	24,352,120	20,855,050	24,425,274	24,849,359	23,251,905	19,974,020
その他	1,150,674	1,344,463	1,162,443	1,293,459	1,275,064	1,228,619	1,277,918	1,347,369	1,315,044	1,396,722	1,480,034	1,509,341	1,371,515
総合計	34,880,793	39,885,620	41,555,905	43,173,486	41,673,397	41,098,325	42,275,739	42,831,309	36,926,023	42,872,042	43,866,899	41,142,450	35,746,161

* その他は変更、削除、更新(2021年12月以前は再登録)、及び図面登録

(件) 東日本会員の売物件登録推移

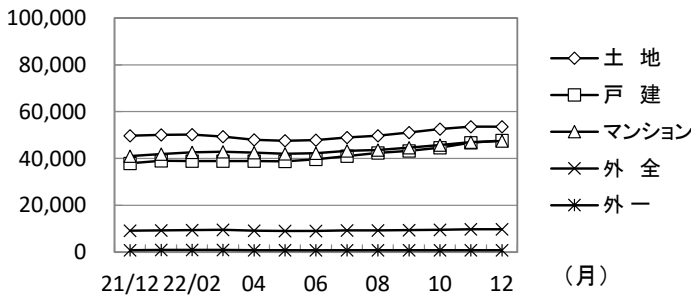


(件) 東日本会員の賃貸物件登録推移

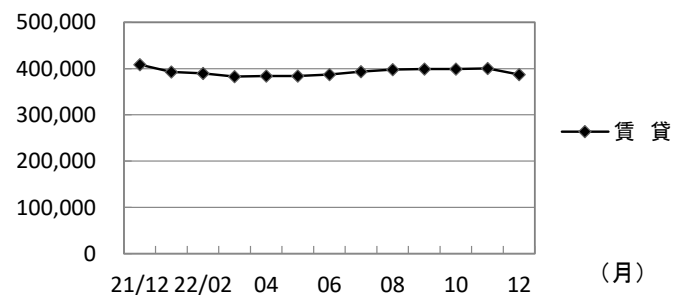


	2021年12月	2022年1月	2月	3月	4月	5月	6月	7月	8月	9月	10月	11月	12月
売物件	売り主	14,967	17,566	17,166	18,938	19,897	19,458	22,006	23,118	19,961	24,744	25,805	23,443
	代理	791	888	837	1,026	1,088	939	1,387	1,217	1,137	1,343	1,527	1,361
	専属媒介	4,620	4,741	5,119	5,611	5,922	5,454	6,080	5,849	5,026	6,062	6,545	5,800
	専任媒介	15,591	16,657	16,305	17,905	19,656	18,659	20,392	20,661	17,342	21,613	22,871	19,852
	一般媒介	7,243	8,294	8,147	8,882	9,795	9,627	10,577	10,707	10,120	11,397	12,809	10,781
合計	43,212	48,146	47,574	52,362	56,358	54,137	60,442	61,552	53,586	65,159	69,557	61,237	
賃貸	180,050	224,999	216,761	229,484	206,961	185,589	196,676	200,730	175,345	199,382	204,626	190,123	
総合計	223,262	273,145	264,335	281,846	263,319	239,726	257,118	262,282	228,931	264,541	274,183	251,360	

(件) 東日本圏域の売物件在庫推移



(件) 東日本圏域の賃貸物件在庫推移



	2021年12月	2022年1月	2月	3月	4月	5月	6月	7月	8月	9月	10月	11月	12月
売物件	土地	49,675	50,125	50,252	49,371	47,983	47,551	47,886	48,971	49,729	51,039	52,565	53,602
	戸建	37,952	38,964	38,877	38,911	38,902	38,811	39,589	41,043	42,440	43,286	44,619	46,685
	マンション	41,023	41,935	42,590	42,911	42,518	42,063	42,270	43,248	43,655	44,575	45,777	46,958
	外全	9,113	9,248	9,448	9,552	9,164	9,083	9,051	9,239	9,244	9,361	9,579	9,765
	外一	846	893	957	945	874	834	797	811	808	812	839	858
合計	138,609	141,165	142,124	141,690	139,441	138,342	139,593	143,312	145,876	149,073	153,379	157,868	
賃貸	408,616	392,908	389,514	382,809	384,241	384,040	386,951	393,706	397,752	399,091	398,908	400,176	
総合計	547,225	534,073	531,638	524,499	523,682	522,382	526,544	537,018	543,628	548,164	552,287	558,044	

* 外全は住宅以外建物全部、外一は住宅以外建物一部

2022(令和4)年12月度 レインズシステム利用実績報告

(12月1日～27日)

〔首都圏〕

●首都圏会員アクセス状況

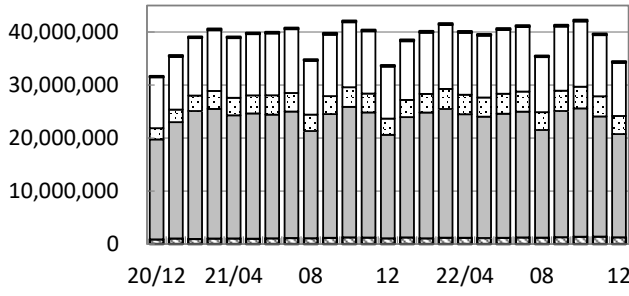
				件数 (件)	増減率(%)	
					前月比	前年同月比
登録	売物件	媒介	専属	4,797	-2.1	16.9
			専任	14,353	-4.2	18.3
			一般	6,971	-3.9	36.9
			媒介計	26,121	-3.7	22.5
			売り主	19,527	-4.5	49.2
			代理	1,067	-18.2	37.5
			売物件計	46,715	-4.4	32.7
			賃貸物件	155,808	-11.2	-5.9
	登録計	202,523	-9.7	0.8		
成約報告	売物件		5,273	2.0	-4.3	
	賃貸物件		14,887	-4.1	10.5	
	成約報告計		20,160	-2.6	6.2	
条件検索	売物件		5,932,346	-13.4	0.5	
	賃貸物件		3,050,471	-11.7	5.9	
	成約売物件		940,162	-12.4	3.5	
	成約賃貸物件		136,661	-13.2	-3.7	
	会員検索		8,051	-47.8	-23.3	
	条件検索計		10,067,691	-12.8	2.3	
詳細検索	売物件		2,016,883	-7.4	20.5	
	賃貸物件		1,242,366	-12.3	0.1	
	成約売物件		123,633	-24.0	17.2	
	成約賃貸物件		37,212	-18.3	-15.0	
	詳細検索計		3,420,094	-10.1	11.6	
図面取得	売物件		10,975,096	-15.0	-0.5	
	賃貸物件		6,962,698	-12.8	-0.1	
	成約売物件		1,392,115	-13.0	0.3	
	成約賃貸物件		134,392	-18.0	-0.2	
	図面検索計		19,464,301	-14.1	-0.3	
その他	変更・削除・更新・図面登録		1,280,923	-9.0	17.9	
総アクセス	売物件(成約含む)		21,602,818	-13.6	2.1	
	賃貸物件(成約含む)		12,844,823	-12.3	2.3	
	会員検索		8,051	-47.8	-23.3	
	総アクセス件数		34,455,692	-13.1	2.1	

〈参考〉

●首都圏月末在庫状況(圏域)

				件数 (件)	増減率(%)	
					前月比	前年同月比
登録	売物件	媒介	専属	11,666	0.8	4.0
			専任	39,935	0.9	13.7
			一般	20,143	1.0	4.6
			媒介計	71,744	0.9	9.3
			売り主	27,345	2.6	44.4
			代理	1,728	-3.8	10.8
			売物件計	100,817	1.3	17.1
			賃貸物件	356,616	-3.5	-6.8
	在庫計	457,433	-2.5	-2.4		

首都圏会員アクセス状況推移



(参考)

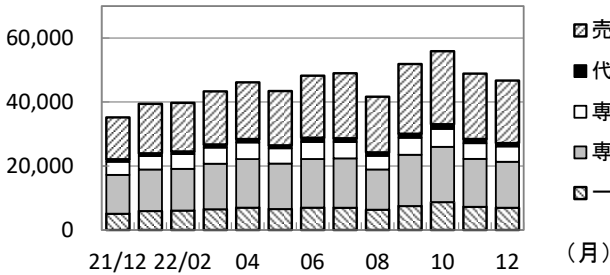
	21/4~21/12	22/4~22/12	前年比%
登録	1,965,334	2,029,168	103.2
成約	186,078	192,125	103.2
条件検索	102,281,218	104,226,542	101.9
詳細検索	30,683,990	33,366,524	108.7
図面検索	205,303,776	203,743,375	99.2
その他	10,191,562	11,363,457	111.5
総合計	350,611,958	354,921,191	101.2

2021年度計
2,707,205
266,672
137,026,568
41,230,268
275,993,158
13,739,375
470,963,246

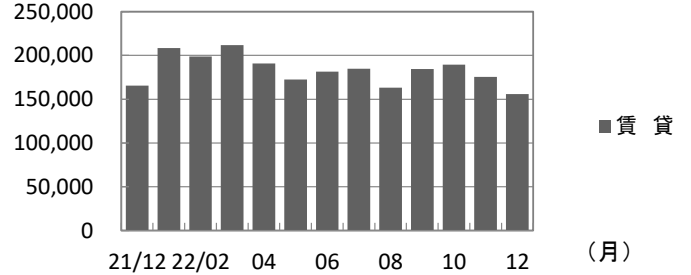
	2021年12月	2022年1月	2月	3月	4月	5月	6月	7月	8月	9月	10月	11月	12月
登録	200,825	247,986	238,656	255,229	236,806	215,993	229,632	233,658	204,833	236,193	245,197	224,333	202,523
成約	18,980	24,117	26,459	30,018	24,001	21,285	22,530	21,981	17,908	21,750	21,815	20,695	20,160
条件検索	9,841,315	11,085,790	11,583,116	12,076,444	11,721,728	11,701,399	12,081,602	12,219,908	10,413,312	12,129,352	12,341,010	11,550,540	10,067,691
詳細検索	3,064,146	3,245,615	3,508,490	3,792,173	3,675,369	3,613,123	3,772,381	3,786,794	3,370,855	3,831,658	4,091,409	3,804,841	3,420,094
図面検索	19,518,830	22,686,918	23,729,322	24,273,142	23,302,958	22,892,257	23,400,310	23,724,605	20,288,689	23,798,501	24,206,827	22,664,927	19,464,301
その他	1,086,754	1,260,385	1,085,404	1,202,024	1,188,918	1,139,991	1,184,877	1,255,146	1,219,761	1,303,109	1,383,713	1,407,019	1,280,923
総合計	33,730,850	38,550,811	40,171,447	41,629,030	40,149,780	39,584,048	40,691,332	41,242,092	35,515,358	41,320,563	42,289,971	39,672,355	34,455,692

* その他は変更、削除、更新(2021年12月以前は再登録)、及び図面登録

首都圏会員の売物件登録推移

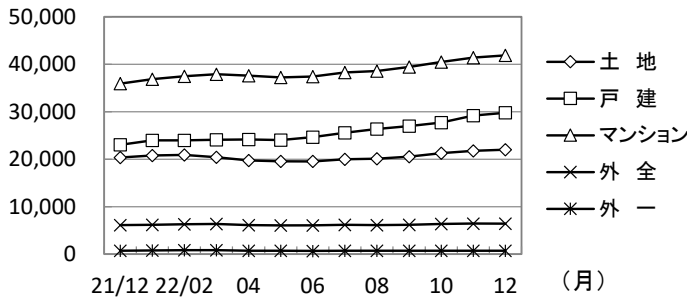


首都圏会員の賃貸物件登録推移

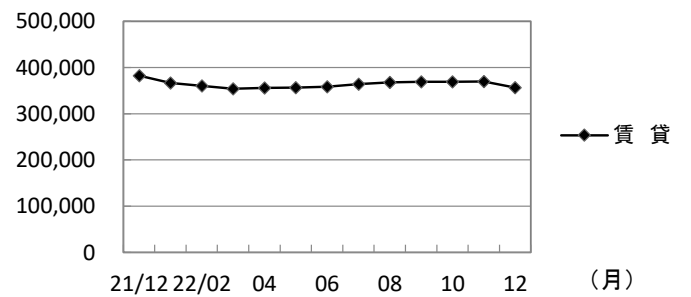


	2021年12月	2022年1月	2月	3月	4月	5月	6月	7月	8月	9月	10月	11月	12月
売物件	売り主	13,091	15,470	15,202	16,590	17,737	16,978	19,382	20,324	17,396	21,785	22,834	20,449
	代理	776	858	796	985	1,050	911	1,336	1,170	1,088	1,269	1,453	1,304
	専属媒介	4,103	4,193	4,631	5,046	5,191	4,785	5,319	5,116	4,253	5,313	5,610	4,901
	専任媒介	12,136	12,969	13,028	14,222	15,179	14,190	15,203	15,420	12,573	16,009	17,265	14,981
	一般媒介	5,092	5,944	6,085	6,490	6,996	6,570	6,998	6,965	6,350	7,505	8,727	7,251
合計	35,198	39,434	39,742	43,333	46,153	43,434	48,238	48,995	41,660	51,881	55,889	48,886	
賃貸	165,627	208,552	198,914	211,896	190,653	172,559	181,394	184,663	163,173	184,312	189,308	175,447	
総合計	200,825	247,986	238,656	255,229	236,806	215,993	229,632	233,658	204,833	236,193	245,197	224,333	

首都圏圏域の売物件在庫推移



首都圏圏域の賃貸物件在庫推移



	2021年12月	2022年1月	2月	3月	4月	5月	6月	7月	8月	9月	10月	11月	12月
売物件	土地	20,328	20,762	20,894	20,383	19,758	19,565	19,526	19,954	20,125	20,561	21,253	21,786
	戸建	23,022	23,947	23,955	24,075	24,165	24,046	24,663	25,571	26,349	26,954	27,723	29,190
	マンション	35,917	36,838	37,471	37,879	37,566	37,232	37,382	38,241	38,597	39,446	40,496	41,398
	外全	6,109	6,182	6,299	6,358	6,115	6,077	6,064	6,203	6,108	6,187	6,329	6,448
	外一	730	770	833	818	742	709	682	702	699	705	716	733
合計	86,106	88,499	89,452	89,513	88,346	87,629	88,317	90,671	91,878	93,853	96,517	99,555	
賃貸	382,502	366,791	360,541	354,102	356,000	356,313	358,201	363,913	368,257	369,205	369,337	369,556	
総合計	468,608	455,290	449,993	443,615	444,346	443,942	446,518	454,584	460,135	463,058	465,854	469,111	

* 外全は住宅以外建物全部、外一は住宅以外建物一部

東日本会員登録状況

(2022年12月度)

		前月末在庫	当月登録	当月成約	当月削除	当月末在庫
専属媒介	土地	4,458	1,093	215	943	4,384
	戸建	3,346	1,036	262	729	3,373
	マンション	6,775	2,783	778	1,916	6,845
	住宅以外建物全部	1,170	479	52	431	1,171
	住宅以外建物一部	81	23	1	27	76
	専属計	15,830	5,414	1,308	4,046	15,849
専任媒介	土地	21,731	4,902	903	4,023	21,684
	戸建	17,974	5,446	1,216	4,058	18,043
	マンション	20,036	7,195	1,948	5,051	20,145
	住宅以外建物全部	3,678	1,080	129	919	3,692
	住宅以外建物一部	274	87	4	83	275
	専任計	63,693	18,710	4,200	14,134	63,839
一般媒介	土地	17,308	2,342	166	2,208	17,312
	戸建	7,532	1,960	193	1,849	7,568
	マンション	10,107	3,883	261	3,522	10,311
	住宅以外建物全部	4,166	1,275	43	1,237	4,175
	住宅以外建物一部	283	92	3	93	278
	一般計	39,396	9,552	666	8,909	39,644
媒介計	土地	43,497	8,337	1,284	7,174	43,380
	戸建	28,852	8,442	1,671	6,636	28,984
	マンション	36,918	13,861	2,987	10,489	37,301
	住宅以外建物全部	9,014	2,834	224	2,587	9,038
	住宅以外建物一部	638	202	8	203	629
	媒介計	118,919	33,676	6,174	27,089	119,332
売主物件	土地	9,073	3,393	135	3,100	9,227
	戸建	17,957	7,931	499	6,528	18,858
	マンション	10,352	10,675	259	10,338	10,427
	住宅以外建物全部	1,056	464	11	485	1,018
	住宅以外建物一部	154	101	9	94	152
	売主計	38,592	22,564	913	20,545	39,682
代理物件	土地	750	198	6	188	754
	戸建	547	205	4	233	521
	マンション	751	544	10	573	717
	住宅以外建物全部	273	157	2	147	286
	住宅以外建物一部	37	2	1	12	26
	代理計	2,358	1,106	23	1,153	2,304
媒介以外計	土地	9,823	3,591	141	3,288	9,981
	戸建	18,504	8,136	503	6,761	19,379
	マンション	11,103	11,219	269	10,911	11,144
	住宅以外建物全部	1,329	621	13	632	1,304
	住宅以外建物一部	191	103	10	106	178
	媒介以外計	40,950	23,670	936	21,698	41,986
売物件合計	土地	53,320	11,928	1,425	10,462	53,361
	戸建	47,356	16,578	2,174	13,397	48,363
	マンション	48,021	25,080	3,256	21,400	48,445
	住宅以外建物全部	10,343	3,455	237	3,219	10,342
	住宅以外建物一部	829	305	18	309	807
	総計	159,869	57,346	7,110	48,787	161,318
賃貸物件合計	土地	1,716	311	40	255	1,732
	戸建	7,043	3,282	455	2,732	7,138
	マンション	347,580	154,187	13,802	153,265	334,700
	住宅以外建物全部	4,000	923	99	924	3,900
	住宅以外建物一部	46,648	11,212	1,177	10,514	46,169
	総計	406,987	169,915	15,573	167,690	393,639
総合計		566,856	227,261	22,683	216,477	554,957

* 取引態様の変更等により「前月末在庫+当月登録-当月成約-当月削除」が「当月末在庫」の数と必ずしも一致しないものもあります。

首都圏会員登録状況

(2022年12月度)

		前月末在庫	当月登録	当月成約	当月削除	当月末在庫
専属媒介	土地	2,648	833	162	700	2,613
	戸建	2,545	859	214	608	2,570
	マンション	6,248	2,650	713	1,838	6,330
	住宅以外建物全部	961	435	42	389	970
	住宅以外建物一部	72	20	1	19	72
	専属計	12,474	4,797	1,132	3,554	12,555
専任媒介	土地	9,982	3,106	511	2,488	10,081
	戸建	11,505	3,830	803	2,955	11,523
	マンション	17,729	6,498	1,698	4,638	17,815
	住宅以外建物全部	2,656	838	83	730	2,669
	住宅以外建物一部	236	81	4	79	235
	専任計	42,108	14,353	3,099	10,890	42,323
一般媒介	土地	6,807	1,102	54	1,068	6,803
	戸建	3,806	1,180	97	1,151	3,814
	マンション	8,805	3,573	223	3,237	9,009
	住宅以外建物全部	3,050	1,029	25	992	3,070
	住宅以外建物一部	248	87	3	89	242
	一般計	22,716	6,971	402	6,537	22,938
媒介計	土地	19,437	5,041	727	4,256	19,497
	戸建	17,856	5,869	1,114	4,714	17,907
	マンション	32,782	12,721	2,634	9,713	33,154
	住宅以外建物全部	6,667	2,302	150	2,111	6,709
	住宅以外建物一部	556	188	8	187	549
	媒介計	77,298	26,121	4,633	20,981	77,816
売主物件	土地	5,042	2,543	70	2,407	5,107
	戸建	12,857	6,317	300	5,439	13,423
	マンション	9,592	10,141	230	9,860	9,641
	住宅以外建物全部	869	426	9	451	829
	住宅以外建物一部	149	100	9	91	149
	売主計	28,509	19,527	618	18,248	29,149
代理物件	土地	547	178	5	170	549
	戸建	528	190	4	225	491
	マンション	744	542	10	573	707
	住宅以外建物全部	260	155	2	145	273
	住宅以外建物一部	37	2	1	12	26
	代理計	2,116	1,067	22	1,125	2,046
媒介以外計	土地	5,589	2,721	75	2,577	5,656
	戸建	13,385	6,507	304	5,664	13,914
	マンション	10,336	10,683	240	10,433	10,348
	住宅以外建物全部	1,129	581	11	596	1,102
	住宅以外建物一部	186	102	10	103	175
	媒介以外計	30,625	20,594	640	19,373	31,195
売物件合計	土地	25,026	7,762	802	6,833	25,153
	戸建	31,241	12,376	1,418	10,378	31,821
	マンション	43,118	23,404	2,874	20,146	43,502
	住宅以外建物全部	7,796	2,883	161	2,707	7,811
	住宅以外建物一部	742	290	18	290	724
	総計	107,923	46,715	5,273	40,354	109,011
賃貸物件合計	土地	1,296	249	37	213	1,295
	戸建	6,284	2,973	381	2,522	6,354
	マンション	326,496	140,895	13,283	140,146	313,962
	住宅以外建物全部	3,533	833	82	858	3,426
	住宅以外建物一部	43,854	10,858	1,104	10,087	43,521
	総計	381,463	155,808	14,887	153,826	368,558
総合計		489,386	202,523	20,160	194,180	477,569

* 取引態様の変更等により「前月末在庫+当月登録-当月成約-当月削除」が「当月末在庫」の数と必ずしも一致しないものもあります。

首都圏会員登録状況（都県別①）（2022年12月度）

		東京					埼玉				
		前月末在庫	当月登録	当月成約	当月削除	当月末在庫	前月末在庫	当月登録	当月成約	当月削除	当月末在庫
専属媒介	土地	1,104	426	78	353	1,098	564	138	18	134	550
	戸建	1,276	456	100	336	1,290	411	161	28	106	436
	マンション	4,514	2,027	472	1,471	4,591	355	114	38	64	361
	住宅以外建物全部	695	371	23	330	717	62	19	1	12	68
	住宅以外建物一部	59	16	1	14	60	2	0	0	1	1
	専属計	7,648	3,296	674	2,504	7,756	1,394	432	85	317	1,416
専任媒介	土地	2,982	1,037	142	900	2,974	2,659	749	139	620	2,648
	戸建	4,208	1,445	279	1,138	4,222	2,400	848	176	639	2,405
	マンション	11,343	4,112	965	3,161	11,281	1,629	616	183	379	1,672
	住宅以外建物全部	1,681	598	47	512	1,716	283	80	10	67	283
	住宅以外建物一部	174	64	3	60	175	15	3	0	4	14
	専任計	20,388	7,256	1,436	5,771	20,368	6,986	2,296	508	1,709	7,022
一般媒介	土地	2,204	560	15	568	2,184	696	140	11	146	683
	戸建	1,854	579	38	561	1,855	540	197	13	201	554
	マンション	6,909	2,987	162	2,704	7,087	436	130	11	165	406
	住宅以外建物全部	2,202	838	15	814	2,211	263	62	1	71	256
	住宅以外建物一部	193	73	1	69	196	14	6	0	6	14
	一般計	13,362	5,037	231	4,716	13,533	1,949	535	36	589	1,913
媒介計	土地	6,290	2,023	235	1,821	6,256	3,919	1,027	168	900	3,881
	戸建	7,338	2,480	417	2,035	7,367	3,351	1,206	217	946	3,395
	マンション	22,766	9,126	1,599	7,336	22,959	2,420	860	232	608	2,439
	住宅以外建物全部	4,578	1,807	85	1,656	4,644	608	161	12	150	607
	住宅以外建物一部	426	153	5	143	431	31	9	0	11	29
	媒介計	41,398	15,589	2,341	12,991	41,657	10,329	3,263	629	2,615	10,351
売主物件	土地	1,643	1,300	25	1,248	1,669	1,409	531	17	463	1,462
	戸建	4,662	2,694	78	2,388	4,888	3,410	1,092	86	896	3,520
	マンション	7,326	7,746	185	7,600	7,281	516	325	12	272	557
	住宅以外建物全部	554	338	3	357	527	53	13	2	15	48
	住宅以外建物一部	111	75	9	73	104	5	1	0	0	6
	売主計	14,296	12,153	300	11,666	14,469	5,393	1,962	117	1,646	5,593
代理物件	土地	295	94	3	113	276	91	45	0	19	112
	戸建	281	94	1	124	251	74	30	3	26	74
	マンション	650	447	7	475	620	17	5	1	6	16
	住宅以外建物全部	218	144	1	129	237	9	1	1	2	8
	住宅以外建物一部	34	2	1	12	23	0	0	0	0	0
	代理計	1,478	781	13	853	1,407	191	81	5	53	210
媒介以外計	土地	1,938	1,394	28	1,361	1,945	1,500	576	17	482	1,574
	戸建	4,943	2,788	79	2,512	5,139	3,484	1,122	89	922	3,594
	マンション	7,976	8,193	192	8,075	7,901	533	330	13	278	573
	住宅以外建物全部	772	482	4	486	764	62	14	3	17	56
	住宅以外建物一部	145	77	10	85	127	5	1	0	0	6
	媒介以外計	15,774	12,934	313	12,519	15,876	5,584	2,043	122	1,699	5,803
売物件	土地	8,228	3,417	263	3,182	8,201	5,419	1,603	185	1,382	5,455
	戸建	12,281	5,268	496	4,547	12,506	6,835	2,328	306	1,868	6,989
	マンション	30,742	17,319	1,791	15,411	30,860	2,953	1,190	245	886	3,012
	住宅以外建物全部	5,350	2,289	89	2,142	5,408	670	175	15	167	663
	住宅以外建物一部	571	230	15	228	558	36	10	0	11	35
	総計	57,172	28,523	2,654	25,510	57,533	15,913	5,306	751	4,314	16,154
賃貸物件	土地	299	52	7	42	302	419	75	12	72	410
	戸建	3,863	1,894	188	1,587	3,982	749	316	55	281	729
	マンション	247,863	104,782	9,474	104,605	238,569	20,040	10,229	883	10,459	18,927
	住宅以外建物全部	2,212	558	49	573	2,148	464	105	14	103	452
	住宅以外建物一部	35,218	9,184	817	8,394	35,192	1,645	377	61	334	1,627
	総計	289,455	116,470	10,535	115,201	280,193	23,317	11,102	1,025	11,249	22,145
総合計		346,627	144,993	13,189	140,711	337,726	39,230	16,408	1,776	15,563	38,299

首都圏会員登録状況（都県別②）（2022年12月度）

		千葉県					神奈川県				
		前月末在庫	当月登録	当月成約	当月削除	当月末在庫	前月末在庫	当月登録	当月成約	当月削除	当月末在庫
専属媒介	土地	473	124	35	98	460	507	145	31	115	505
	戸建	332	111	33	66	345	526	131	53	100	499
	マンション	365	147	55	86	368	1,014	362	148	217	1,010
	住宅以外建物全部	75	20	7	20	68	129	25	11	27	117
	住宅以外建物一部	2	3	0	2	3	9	1	0	2	8
	専属計	1,247	405	130	272	1,244	2,185	664	243	461	2,139
専任媒介	土地	2,274	568	113	402	2,321	2,067	752	117	566	2,138
	戸建	2,017	632	166	457	2,021	2,880	905	182	721	2,875
	マンション	1,398	497	194	264	1,433	3,359	1,273	356	834	3,429
	住宅以外建物全部	256	65	9	54	256	436	95	17	97	414
	住宅以外建物一部	16	1	0	4	13	31	13	1	11	33
	専任計	5,961	1,763	482	1,181	6,044	8,773	3,038	673	2,229	8,889
一般媒介	土地	3,060	203	12	174	3,087	847	199	16	180	849
	戸建	617	174	22	152	630	795	230	24	237	775
	マンション	401	94	18	100	384	1,059	362	32	268	1,132
	住宅以外建物全部	186	47	4	41	190	399	82	5	66	413
	住宅以外建物一部	9	1	1	2	7	32	7	1	12	25
	一般計	4,273	519	57	469	4,298	3,132	880	78	763	3,194
媒介計	土地	5,807	895	160	674	5,868	3,421	1,096	164	861	3,492
	戸建	2,966	917	221	675	2,996	4,201	1,266	259	1,058	4,149
	マンション	2,164	738	267	450	2,185	5,432	1,997	536	1,319	5,571
	住宅以外建物全部	517	132	20	115	514	964	202	33	190	944
	住宅以外建物一部	27	5	1	8	23	72	21	2	25	66
	媒介計	11,481	2,687	669	1,922	11,586	14,090	4,582	994	3,453	14,222
売主物件	土地	1,045	288	12	268	1,051	945	424	16	428	925
	戸建	1,889	698	43	543	1,991	2,896	1,833	93	1,612	3,024
	マンション	400	226	6	203	417	1,350	1,844	27	1,785	1,386
	住宅以外建物全部	91	27	0	27	91	171	48	4	52	163
	住宅以外建物一部	1	3	0	2	2	32	21	0	16	37
	売主計	3,426	1,242	61	1,043	3,552	5,394	4,170	140	3,893	5,535
代理物件	土地	97	5	1	7	95	64	34	1	31	66
	戸建	61	17	0	19	60	112	49	0	56	106
	マンション	19	3	0	7	14	58	87	2	85	57
	住宅以外建物全部	10	1	0	2	9	23	9	0	12	19
	住宅以外建物一部	0	0	0	0	0	3	0	0	0	3
	代理計	187	26	1	35	178	260	179	3	184	251
媒介以外計	土地	1,142	293	13	275	1,146	1,009	458	17	459	991
	戸建	1,950	715	43	562	2,051	3,008	1,882	93	1,668	3,130
	マンション	419	229	6	210	431	1,408	1,931	29	1,870	1,443
	住宅以外建物全部	101	28	0	29	100	194	57	4	64	182
	住宅以外建物一部	1	3	0	2	2	35	21	0	16	40
	媒介以外計	3,613	1,268	62	1,078	3,730	5,654	4,349	143	4,077	5,786
売物件合計	土地	6,949	1,188	173	949	7,014	4,430	1,554	181	1,320	4,483
	戸建	4,916	1,632	264	1,237	5,047	7,209	3,148	352	2,726	7,279
	マンション	2,583	967	273	660	2,616	6,840	3,928	565	3,189	7,014
	住宅以外建物全部	618	160	20	144	614	1,158	259	37	254	1,126
	住宅以外建物一部	28	8	1	10	25	107	42	2	41	106
	総計	15,094	3,955	731	3,000	15,316	19,744	8,931	1,137	7,530	20,008
賃貸物件合計	土地	306	55	6	48	307	272	67	12	51	276
	戸建	611	297	62	223	623	1,061	466	76	431	1,020
	マンション	17,584	8,442	1,094	7,729	17,200	41,009	17,442	1,832	17,353	39,266
	住宅以外建物全部	226	53	3	46	230	631	117	16	136	596
	住宅以外建物一部	1,696	296	47	343	1,601	5,295	1,001	179	1,016	5,101
	総計	20,423	9,143	1,212	8,389	19,961	48,268	19,093	2,115	18,987	46,259
総合計		35,517	13,098	1,943	11,389	35,277	68,012	28,024	3,252	26,517	66,267

東日本圏域登録状況

(2022年12月度)

		前月末在庫	当月登録	当月成約	当月削除	当月末在庫
専属媒介	土地	4,388	1,075	215	922	4,317
	戸建	3,284	1,012	261	707	3,310
	マンション	6,643	2,716	767	1,851	6,720
	住宅以外建物全部	1,071	409	51	351	1,082
	住宅以外建物一部	81	23	1	27	76
	専属計	15,467	5,235	1,295	3,858	15,505
専任媒介	土地	21,576	4,854	903	3,986	21,520
	戸建	17,807	5,434	1,212	4,035	17,894
	マンション	19,706	7,097	1,946	4,895	19,879
	住宅以外建物全部	3,486	979	126	846	3,475
	住宅以外建物一部	302	92	5	83	307
	専任計	62,877	18,456	4,192	13,845	63,075
一般媒介	土地	17,977	2,502	165	2,407	17,943
	戸建	7,421	1,928	191	1,838	7,437
	マンション	9,730	3,546	259	3,189	9,930
	住宅以外建物全部	3,915	1,210	43	1,179	3,916
	住宅以外建物一部	282	91	3	92	277
	一般計	39,325	9,277	661	8,705	39,503
媒介計	土地	43,941	8,431	1,283	7,315	43,780
	戸建	28,512	8,374	1,664	6,580	28,641
	マンション	36,079	13,359	2,972	9,935	36,529
	住宅以外建物全部	8,472	2,598	220	2,376	8,473
	住宅以外建物一部	665	206	9	202	660
	媒介計	117,669	32,968	6,148	26,408	118,083
売主物件	土地	8,969	3,357	135	3,075	9,112
	戸建	17,645	7,897	498	6,503	18,538
	マンション	10,142	10,591	260	10,243	10,228
	住宅以外建物全部	1,052	442	11	474	1,005
	住宅以外建物一部	152	102	9	94	151
	売主計	37,960	22,389	913	20,389	39,034
代理物件	土地	692	192	6	179	697
	戸建	528	202	4	227	503
	マンション	737	509	11	538	701
	住宅以外建物全部	241	131	2	119	256
	住宅以外建物一部	41	7	1	17	30
	代理計	2,239	1,041	24	1,080	2,187
媒介以外計	土地	9,661	3,549	141	3,254	9,809
	戸建	18,173	8,099	502	6,730	19,041
	マンション	10,879	11,100	271	10,781	10,929
	住宅以外建物全部	1,293	573	13	593	1,261
	住宅以外建物一部	193	109	10	111	181
	媒介以外計	40,199	23,430	937	21,469	41,221
売物件合計	土地	53,602	11,980	1,424	10,569	53,589
	戸建	46,685	16,473	2,166	13,310	47,682
	マンション	46,958	24,459	3,243	20,716	47,458
	住宅以外建物全部	9,765	3,171	233	2,969	9,734
	住宅以外建物一部	858	315	19	313	841
	総計	157,868	56,398	7,085	47,877	159,304
賃貸物件合計	土地	1,668	311	40	255	1,684
	戸建	6,632	3,186	449	2,652	6,717
	マンション	341,657	152,444	13,821	151,210	329,070
	住宅以外建物全部	3,969	906	99	909	3,867
	住宅以外建物一部	46,250	11,305	1,171	10,750	45,634
	総計	400,176	168,152	15,580	165,776	386,972
総合計		558,044	224,550	22,665	213,653	546,276

* 取引態様の変更等により「前月末在庫+当月登録-当月成約-当月削除」が「当月末在庫」の数と必ずしも一致しないものもあります。

首都圏圏域登録状況

(2022年12月度)

		前月末在庫	当月登録	当月成約	当月削除	当月末在庫
専属媒介	土地	2,299	764	160	633	2,264
	戸建	2,364	803	213	557	2,385
	マンション	6,078	2,569	702	1,757	6,169
	住宅以外建物全部	768	305	40	259	778
	住宅以外建物一部	70	20	1	19	70
	専属計	11,579	4,461	1,116	3,225	11,666
専任媒介	土地	8,936	2,877	503	2,207	9,100
	戸建	10,957	3,748	783	2,857	11,014
	マンション	17,185	6,317	1,683	4,420	17,328
	住宅以外建物全部	2,250	662	78	578	2,247
	住宅以外建物一部	243	85	4	79	246
	専任計	39,571	13,689	3,051	10,141	39,935
一般媒介	土地	5,616	929	53	871	5,632
	戸建	3,456	1,073	93	1,078	3,432
	マンション	8,190	3,106	222	2,767	8,395
	住宅以外建物全部	2,445	868	20	844	2,452
	住宅以外建物一部	237	85	3	86	232
	一般計	19,944	6,061	391	5,646	20,143
媒介計	土地	16,851	4,570	716	3,711	16,996
	戸建	16,777	5,624	1,089	4,492	16,831
	マンション	31,453	11,992	2,607	8,944	31,892
	住宅以外建物全部	5,463	1,835	138	1,681	5,477
	住宅以外建物一部	550	190	8	184	548
	媒介計	71,094	24,211	4,558	19,012	71,744
売主物件	土地	4,571	2,416	68	2,281	4,638
	戸建	11,936	6,192	287	5,317	12,512
	マンション	9,233	9,811	231	9,508	9,304
	住宅以外建物全部	781	382	7	409	745
	住宅以外建物一部	144	98	9	87	146
	売主計	26,665	18,899	602	17,602	27,345
代理物件	土地	364	151	5	140	368
	戸建	477	178	4	214	438
	マンション	712	499	11	530	673
	住宅以外建物全部	204	120	1	107	220
	住宅以外建物一部	39	7	1	16	29
	代理計	1,796	955	22	1,007	1,728
媒介以外計	土地	4,935	2,567	73	2,421	5,006
	戸建	12,413	6,370	291	5,531	12,950
	マンション	9,945	10,310	242	10,038	9,977
	住宅以外建物全部	985	502	8	516	965
	住宅以外建物一部	183	105	10	103	175
	媒介以外計	28,461	19,854	624	18,609	29,073
売物件合計	土地	21,786	7,137	789	6,132	22,002
	戸建	29,190	11,994	1,380	10,023	29,781
	マンション	41,398	22,302	2,849	18,982	41,869
	住宅以外建物全部	6,448	2,337	146	2,197	6,442
	住宅以外建物一部	733	295	18	287	723
	総計	99,555	44,065	5,182	37,621	100,817
賃貸物件合計	土地	1,161	243	36	208	1,160
	戸建	5,575	2,805	370	2,396	5,614
	マンション	316,602	137,417	13,246	136,516	304,257
	住宅以外建物全部	3,345	793	81	823	3,234
	住宅以外建物一部	42,873	10,832	1,094	10,260	42,351
	総計	369,556	152,090	14,827	150,203	356,616
総合計		469,111	196,155	20,009	187,824	457,433

* 取引態様の変更等により「前月末在庫+当月登録-当月成約-当月削除」が「当月末在庫」の数と必ずしも一致しないものもあります。

首都圏圏域登録状況（都県別①）（2022年12月度）

		東京					埼玉				
		前月末在庫	当月登録	当月成約	当月削除	当月末在庫	前月末在庫	当月登録	当月成約	当月削除	当月末在庫
専属媒介	土地	728	296	70	224	729	590	155	24	151	569
	戸建	972	347	93	242	977	474	179	30	115	507
	マンション	3,748	1,654	383	1,179	3,833	495	170	71	101	486
	住宅以外建物全部	415	174	22	150	420	100	45	2	34	110
	住宅以外建物一部	48	19	1	14	52	3	0	0	1	2
	専属計	5,911	2,490	569	1,809	6,011	1,662	549	127	402	1,674
専任媒介	土地	1,792	726	126	531	1,860	2,660	780	137	650	2,650
	戸建	3,174	1,157	247	883	3,188	2,596	898	178	714	2,581
	マンション	9,726	3,414	876	2,545	9,686	1,912	718	218	468	1,931
	住宅以外建物全部	1,019	326	33	283	1,026	325	98	15	76	328
	住宅以外建物一部	158	62	1	54	166	13	4	2	2	13
	専任計	15,869	5,685	1,283	4,296	15,926	7,506	2,498	550	1,910	7,503
一般媒介	土地	820	295	13	271	833	755	151	10	154	747
	戸建	1,194	365	27	372	1,181	651	232	18	239	648
	マンション	5,624	2,193	145	1,939	5,777	555	178	18	219	515
	住宅以外建物全部	1,315	401	10	409	1,296	318	156	3	166	308
	住宅以外建物一部	167	66	2	64	166	18	6	0	6	18
	一般計	9,120	3,320	197	3,055	9,253	2,297	723	49	784	2,236
媒介計	土地	3,340	1,317	209	1,026	3,422	4,005	1,086	171	955	3,966
	戸建	5,340	1,869	367	1,497	5,346	3,721	1,309	226	1,068	3,736
	マンション	19,098	7,261	1,404	5,663	19,296	2,962	1,066	307	788	2,932
	住宅以外建物全部	2,749	901	65	842	2,742	743	299	20	276	746
	住宅以外建物一部	373	147	4	132	384	34	10	2	9	33
	媒介計	30,900	11,495	2,049	9,160	31,190	11,465	3,770	726	3,096	11,413
売主物件	土地	1,113	993	18	907	1,179	1,377	625	19	531	1,454
	戸建	2,824	1,917	65	1,696	2,981	3,734	1,973	85	1,148	3,872
	マンション	5,188	5,519	173	5,350	5,180	1,121	985	13	944	1,150
	住宅以外建物全部	365	219	5	211	366	92	24	0	34	82
	住宅以外建物一部	86	68	9	64	81	9	3	0	1	11
	売主計	9,576	8,716	270	8,228	9,787	6,333	3,010	117	2,658	6,569
代理物件	土地	89	37	1	41	86	96	45	1	27	110
	戸建	187	52	1	82	154	104	33	3	33	103
	マンション	466	314	10	329	441	88	32	0	39	81
	住宅以外建物全部	148	88	1	75	163	19	6	0	6	19
	住宅以外建物一部	30	7	1	15	21	2	0	0	1	7
	代理計	920	498	14	542	865	309	116	4	106	314
媒介以外計	土地	1,202	1,030	19	948	1,265	1,473	670	20	558	1,564
	戸建	3,011	1,969	66	1,778	3,135	3,838	1,406	88	1,181	3,975
	マンション	5,654	5,833	183	5,679	5,621	1,209	1,017	13	983	1,231
	住宅以外建物全部	513	307	6	286	529	111	30	0	40	101
	住宅以外建物一部	116	75	10	79	102	11	3	0	2	12
	媒介以外計	10,496	9,214	284	8,770	10,652	6,642	3,126	121	2,764	6,883
売物件	土地	4,542	2,347	228	1,974	4,687	5,478	1,756	191	1,513	5,530
	戸建	8,351	3,838	433	3,275	8,481	7,559	2,715	314	2,249	7,711
	マンション	24,752	13,094	1,587	11,342	24,917	4,171	2,083	320	1,771	4,163
	住宅以外建物全部	3,262	1,208	71	1,128	3,271	854	329	20	316	847
	住宅以外建物一部	489	222	14	211	486	45	13	2	11	45
	総計	41,396	20,709	2,333	17,930	41,842	18,107	6,896	847	5,860	18,296
賃貸物件	土地	135	35	7	21	142	431	82	11	75	427
	戸建	2,454	1,317	160	1,127	2,484	1,048	433	70	412	999
	マンション	214,753	90,822	8,576	88,793	208,211	25,623	12,284	1,225	13,822	22,860
	住宅以外建物全部	1,738	430	42	445	1,681	649	159	20	172	616
	住宅以外建物一部	32,709	8,752	791	8,200	32,470	2,213	506	75	472	2,172
	総計	251,789	101,356	9,576	98,586	244,988	29,964	13,464	1,401	14,953	27,074
総合計		293,185	122,065	11,909	116,516	286,830	48,071	20,360	2,248	20,813	45,370

首都圏圏域登録状況（都県別②）（2022年12月度）

		千 葉					神 奈 川				
		前月末在庫	当月登録	当月成約	当月削除	当月末在庫	前月末在庫	当月登録	当月成約	当月削除	当月末在庫
専属媒介	土地	555	160	35	133	544	426	153	31	125	422
	戸建	393	128	35	90	396	525	149	55	110	505
	マンション	480	226	77	124	503	1,355	519	171	353	1,347
	住宅以外建物全部	108	41	8	37	104	145	45	8	38	144
	住宅以外建物一部	4	0	0	1	3	15	1	0	3	13
	専属計	1,540	555	155	385	1,550	2,466	867	265	629	2,431
専任媒介	土地	2,466	639	112	470	2,521	2,018	732	128	556	2,069
	戸建	2,138	691	172	481	2,165	3,049	1,002	186	779	3,080
	マンション	1,535	575	201	320	1,584	4,012	1,610	388	1,087	4,127
	住宅以外建物全部	345	105	11	87	350	561	133	19	132	543
	住宅以外建物一部	21	1	0	6	16	51	18	1	17	51
	専任計	6,505	2,011	496	1,364	6,636	9,691	3,495	722	2,571	9,870
一般媒介	土地	3,272	284	14	251	3,297	769	199	16	195	755
	戸建	710	200	22	187	722	901	276	26	280	881
	マンション	491	168	24	157	485	1,520	567	35	452	1,618
	住宅以外建物全部	306	132	5	114	321	506	179	2	155	527
	住宅以外建物一部	15	3	1	1	16	37	10	0	15	32
	一般計	4,794	787	66	710	4,841	3,733	1,231	79	1,097	3,813
媒介計	土地	6,293	1,083	161	854	6,362	3,213	1,084	175	876	3,246
	戸建	3,241	1,019	229	758	3,283	4,475	1,427	267	1,169	4,466
	マンション	2,506	969	302	601	2,572	6,887	2,696	594	1,892	7,092
	住宅以外建物全部	759	278	24	238	775	1,212	357	29	325	1,214
	住宅以外建物一部	40	4	1	8	35	103	29	1	35	96
	媒介計	12,839	3,353	717	2,459	13,027	15,890	5,593	1,066	4,297	16,114
売主物件	土地	1,175	327	17	328	1,157	906	471	14	515	848
	戸建	2,245	892	46	709	2,371	3,133	2,010	91	1,764	3,288
	マンション	799	608	10	586	810	2,125	2,699	35	2,628	2,164
	住宅以外建物全部	118	44	0	54	108	206	95	2	110	189
	住宅以外建物一部	3	2	0	1	4	46	25	0	21	50
	売主計	4,340	1,873	73	1,678	4,450	6,416	5,300	142	5,038	6,539
代理物件	土地	119	9	2	13	112	60	60	1	59	60
	戸建	77	31	0	31	78	109	62	0	68	103
	マンション	36	16	0	20	33	122	137	1	142	118
	住宅以外建物全部	20	4	0	7	17	17	22	0	19	21
	住宅以外建物一部	0	0	0	0	0	7	0	0	0	7
	代理計	252	60	2	71	240	315	281	2	288	309
媒介以外計	土地	1,294	336	19	341	1,269	966	531	15	574	908
	戸建	2,322	923	46	740	2,449	3,242	2,072	91	1,832	3,391
	マンション	835	624	10	606	843	2,247	2,836	36	2,770	2,282
	住宅以外建物全部	138	48	0	61	125	223	117	2	129	210
	住宅以外建物一部	3	2	0	1	4	53	25	0	21	57
	媒介以外計	4,592	1,933	75	1,749	4,690	6,731	5,581	144	5,326	6,848
売物件	土地	7,587	1,419	180	1,195	7,631	4,179	1,615	190	1,450	4,154
	戸建	5,563	1,942	275	1,498	5,732	7,717	3,499	358	3,001	7,857
	マンション	3,341	1,593	312	1,207	3,415	9,134	5,532	630	4,662	9,374
	住宅以外建物全部	897	326	24	299	900	1,435	474	31	454	1,424
	住宅以外建物一部	43	6	1	9	39	156	54	1	56	153
	総計	17,431	5,286	792	4,208	17,717	22,621	11,174	1,210	9,623	22,962
賃貸物件	土地	347	59	7	58	341	248	67	11	54	250
	戸建	821	428	65	319	865	1,252	627	75	538	1,268
	マンション	24,531	11,059	1,250	10,852	23,489	51,695	23,252	2,195	23,049	49,697
	住宅以外建物全部	376	80	4	74	378	582	124	15	132	559
	住宅以外建物一部	2,233	398	59	452	2,120	5,718	1,176	169	1,136	5,589
	総計	28,308	12,024	1,385	11,755	27,193	59,495	25,246	2,465	24,909	57,361
総合計		45,739	17,310	2,177	15,963	44,910	82,116	36,420	3,675	34,532	80,323