

2022(令和4)年11月度 レインズシステム利用実績報告

(11月1日～30日)

この報告は標記期間内で当機構会員が物件情報登録・成約報告・検索等レインズシステムを利用した実績を集計したものです。

不動産流通市場の動向を表わしているものではないことにご注意ください。

* 会員アクセス状況に「詳細検索」を追加しました。総アクセス件数の前月比・前年同月比は「詳細検索」を含めた件数で比較して算出しています。

〔東日本〕

●東日本会員アクセス状況

				件数 (件)	増減率(%)	
					前月比	前年同月比
登録	売物件	媒介	専属	5,800	-11.4	10.9
			専任	19,852	-13.2	15.7
			一般	10,781	-15.8	33.8
			媒介計	36,433	-13.7	19.6
			売り主	23,443	-9.2	36.6
			代理	1,361	-10.9	54.8
			売物件計	61,237	-12.0	26.3
			賃貸物件	190,123	-7.1	-6.7
			登録計	251,360	-8.3	-0.3
		成約報告	売物件		6,952	-12.1
賃貸物件	16,244			-2.6	0.5	
成約報告計	23,196			-5.6	-4.6	
条件検索	売物件		7,259,848	-7.1	-3.8	
		賃貸物件	3,467,394	-4.4	2.2	
		成約売物件	1,166,032	-8.9	-1.5	
		成約賃貸物件	158,617	-4.4	-7.0	
		会員検索	15,974	32.5	32.6	
		条件検索計	12,067,865	-6.5	-1.9	
詳細検索	売物件		2,394,250	-7.3	18.1	
		賃貸物件	1,421,444	-7.5	-1.7	
		成約売物件	177,368	4.6	-9.2	
		成約賃貸物件	45,721	-1.9	-21.4	
		詳細検索計	4,038,783	-6.9	8.4	
図面取得	売物件		13,391,184	-7.2	-4.4	
		賃貸物件	8,006,337	-4.8	-3.1	
		成約売物件	1,690,137	-8.6	-3.5	
		成約賃貸物件	164,247	-3.2	-0.5	
		図面検索計	23,251,905	-6.4	-3.9	
その他	変更・削除・更新・図面登録	1,509,341	2.0	15.8		
総アクセス	売物件(成約含む)		26,370,151	-7.3	-2.1	
		賃貸物件(成約含む)	14,756,325	-4.3	-0.6	
		会員検索	15,974	32.5	32.6	
		総アクセス件数	41,142,450	-6.2	-1.6	

〈参考〉

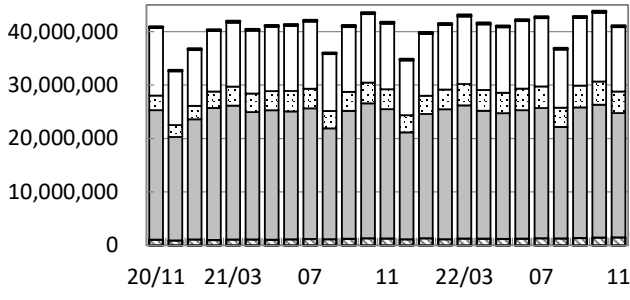
●東日本月末在庫状況(圏域)

				件数 (件)	増減率(%)	
					前月比	前年同月比
登録	売物件	媒介	専属	15,467	3.6	3.0
			専任	62,877	3.1	11.4
			一般	39,325	0.9	6.3
			媒介計	117,669	2.4	8.5
			売り主	37,960	4.6	40.2
			代理	2,239	2.6	13.8
			売物件計	157,868	2.9	14.8
			賃貸物件	400,176	0.3	-4.2
			在庫計	558,044	1.0	0.5



公益財団法人 東日本不動産流通機構 2022(令和4)年12月12日
〒101-0044 東京都千代田区鍛冶町2-3-2 神田センタービルディング2F TEL. 03-5296-9350

(件) 東日本会員アクセス状況推移



(参考)

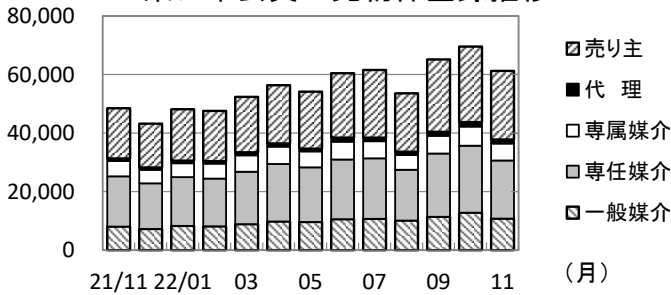
	21/4~21/11	22/4~22/11	前年比%
登録	1,917,403	2,041,460	106.5
成約	188,801	192,757	102.1
条件検索	96,662,192	98,582,585	102.0
詳細検索	28,957,610	31,848,582	110.0
図面検索	190,497,912	189,190,689	99.3
その他	9,613,076	10,830,111	112.7
総合計	327,836,994	332,686,184	101.5

2021年度計	
登録	2,959,991
成約	299,455
条件検索	143,279,093
詳細検索	43,263,681
図面検索	282,966,463
その他	14,564,115
総合計	487,332,798

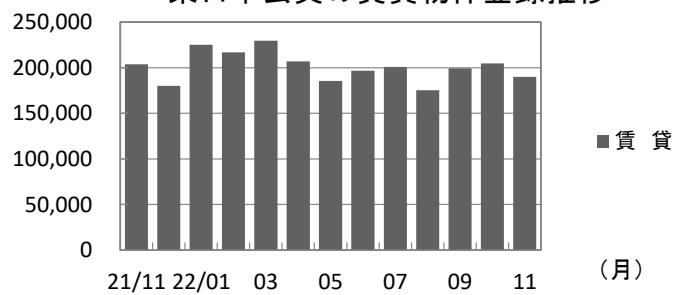
	2021年11月	12月	2022年1月	2月	3月	4月	5月	6月	7月	8月	9月	10月	11月
登録	252,195	223,262	273,145	264,335	281,846	263,319	239,726	257,118	262,282	228,931	264,541	274,183	251,360
成約	24,323	21,366	26,620	29,286	33,382	26,674	23,794	25,272	24,645	20,188	24,404	24,584	23,196
条件検索	12,302,436	10,276,506	11,581,322	12,100,348	12,658,725	12,297,878	12,269,619	12,654,971	12,798,518	10,908,985	12,682,195	12,902,554	12,067,865
詳細検索	3,727,208	3,206,552	3,417,553	3,686,351	3,995,615	3,888,337	3,825,944	4,036,227	4,046,375	3,597,825	4,078,906	4,336,185	4,038,783
図面検索	24,189,245	20,002,433	23,242,517	24,313,142	24,910,459	23,922,125	23,510,623	24,024,233	24,352,120	20,855,050	24,425,274	24,849,359	23,251,905
その他	1,303,916	1,150,674	1,344,463	1,162,443	1,293,459	1,275,064	1,228,619	1,277,918	1,347,369	1,315,044	1,396,722	1,480,034	1,509,341
総合計	41,799,323	34,880,793	39,885,620	41,555,905	43,173,486	41,673,397	41,098,325	42,275,739	42,831,309	36,926,023	42,872,042	43,866,899	41,142,450

* その他は変更、削除、更新(2021年12月以前は再登録)、及び図面登録

(件) 東日本会員の売物件登録推移

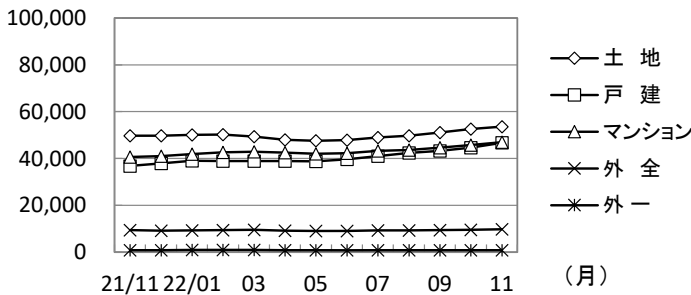


(件) 東日本会員の賃貸物件登録推移

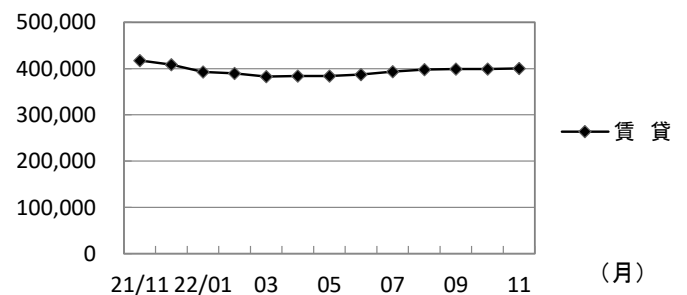


	2021年11月	12月	2022年1月	2月	3月	4月	5月	6月	7月	8月	9月	10月	11月	
売物件	売り主	17,156	14,967	17,566	17,166	18,938	19,897	19,458	22,006	23,118	19,961	24,744	25,805	23,443
	代理	879	791	888	837	1,026	1,088	939	1,387	1,217	1,137	1,343	1,527	1,361
	専属媒介	5,232	4,620	4,741	5,119	5,611	5,922	5,454	6,080	5,849	5,026	6,062	6,545	5,800
	専任媒介	17,160	15,591	16,657	16,305	17,905	19,656	18,659	20,392	20,661	17,342	21,613	22,871	19,852
	一般媒介	8,059	7,243	8,294	8,147	8,882	9,795	9,627	10,577	10,707	10,120	11,397	12,809	10,781
合計	48,486	43,212	48,146	47,574	52,362	56,358	54,137	60,442	61,552	53,586	65,159	69,557	61,237	
賃貸	203,709	180,050	224,999	216,761	229,484	206,961	185,589	196,676	200,730	175,345	199,382	204,626	190,123	
総合計	252,195	223,262	273,145	264,335	281,846	263,319	239,726	257,118	262,282	228,931	264,541	274,183	251,360	

(件) 東日本圏域の売物件在庫推移



(件) 東日本圏域の賃貸物件在庫推移



	2021年11月	12月	2022年1月	2月	3月	4月	5月	6月	7月	8月	9月	10月	11月	
売物件	土地	49,766	49,675	50,125	50,252	49,371	47,983	47,551	47,886	48,971	49,729	51,039	52,565	53,602
	戸建	36,837	37,952	38,964	38,877	38,911	38,902	38,811	39,589	41,043	42,440	43,286	44,619	46,685
	マンション	40,634	41,023	41,935	42,590	42,911	42,518	42,063	42,270	43,248	43,655	44,575	45,777	46,958
	外全	9,364	9,113	9,248	9,448	9,552	9,164	9,083	9,051	9,239	9,244	9,361	9,579	9,765
	外一	875	846	893	957	945	874	834	797	811	808	812	839	858
合計	137,476	138,609	141,165	142,124	141,690	139,441	138,342	139,593	143,312	145,876	149,073	153,379	157,868	
賃貸	417,643	408,616	392,908	389,514	382,809	384,241	384,040	386,951	393,706	397,752	399,091	398,908	400,176	
総合計	555,119	547,225	534,073	531,638	524,499	523,682	522,382	526,544	537,018	543,628	548,164	552,287	558,044	

* 外全は住宅以外建物全部、外一は住宅以外建物一部

2022(令和4)年11月度 レインズシステム利用実績報告

(11月1日～30日)

〔首都圏〕

●首都圏会員アクセス状況

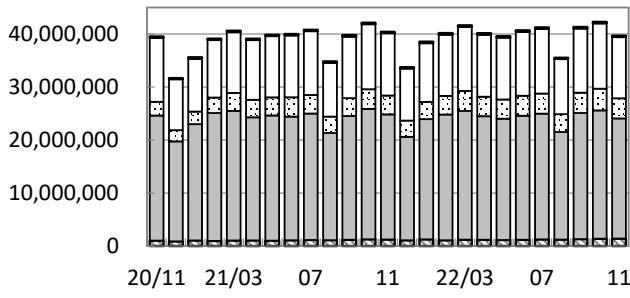
				件数 (件)	増減率(%)		
					前月比	前年同月比	
登録	売物件	媒介	専属	4,901	-12.6	6.1	
			専任	14,981	-13.2	13.0	
			一般	7,251	-16.9	23.5	
			媒介計	27,133	-14.1	14.3	
			売り主		20,449	-10.4	35.1
			代理		1,304	-10.3	54.9
			売物件計		48,886	-12.5	23.1
			賃貸物件		175,447	-7.3	-7.1
	登録計		224,333	-8.5	-1.8		
成約報告	売物件		5,170	-11.9	-16.8		
	賃貸物件		15,525	-2.6	0.3		
	成約報告計		20,695	-5.1	-4.6		
条件検索	売物件		6,851,729	-7.1	-3.8		
	賃貸物件		3,452,980	-4.4	2.2		
	成約売物件		1,073,042	-8.8	-1.5		
	成約賃貸物件		157,370	-4.4	-7.1		
	会員検索		15,419	36.0	44.1		
	条件検索計		11,550,540	-6.4	-1.8		
詳細検索	売物件		2,179,235	-7.6	15.9		
	賃貸物件		1,417,338	-7.5	-1.7		
	成約売物件		162,726	5.9	-9.1		
	成約賃貸物件		45,542	-2.0	-21.5		
	詳細検索計		3,804,841	-7.0	6.9		
図面取得	売物件		12,914,761	-7.1	-4.5		
	賃貸物件		7,985,758	-4.7	-3.2		
	成約売物件		1,600,498	-8.5	-3.6		
	成約賃貸物件		163,910	-3.2	-0.5		
	図面検索計		22,664,927	-6.4	-4.0		
その他	変更・削除・更新・図面登録		1,407,019	1.7	14.4		
総アクセス	売物件(成約含む)		25,006,328	-7.3	-2.4		
	賃貸物件(成約含む)		14,650,608	-4.3	-0.8		
	会員検索		15,419	36.0	44.1		
	総アクセス件数		39,672,355	-6.2	-1.8		

〈参考〉

●首都圏月末在庫状況(圏域)

				件数 (件)	増減率(%)		
					前月比	前年同月比	
登録	売物件	媒介	専属	11,579	2.6	1.5	
			専任	39,571	3.5	12.6	
			一般	19,944	0.8	3.6	
			媒介計	71,094	2.6	8.0	
			売り主		26,665	4.7	46.6
			代理		1,796	2.0	15.9
			売物件計		99,555	3.1	16.4
			賃貸物件		369,556	0.1	-5.6
	在庫計		469,111	0.7	-1.7		

首都圏会員アクセス状況推移



(参考)

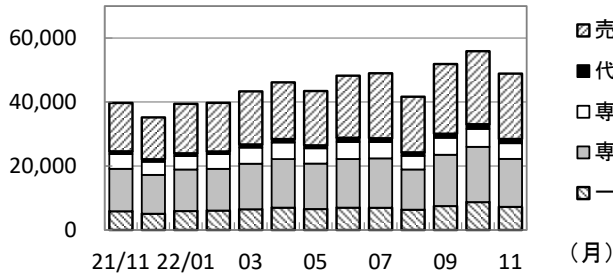
	21/4~21/11	22/4~22/11	前年比%
登録	1,764,509	1,826,645	103.5
成約	167,098	171,965	102.9
条件検索	92,439,903	94,158,851	101.9
詳細検索	27,619,844	29,946,430	108.4
図面検索	185,784,946	184,279,074	99.2
その他	9,104,808	10,082,534	110.7
総合計	316,881,108	320,465,499	101.1

2021年度計	
登録	2,707,205
成約	266,672
条件検索	137,026,568
詳細検索	41,230,268
図面検索	275,993,158
その他	13,739,375
総合計	470,963,246

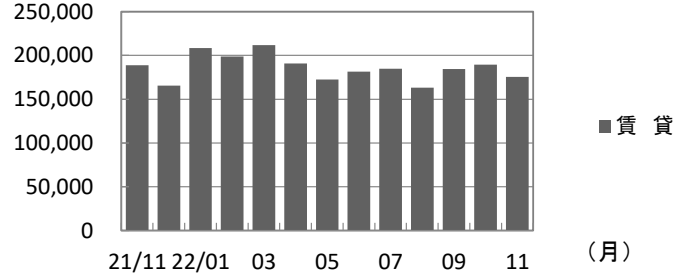
	2021年11月	12月	2022年1月	2月	3月	4月	5月	6月	7月	8月	9月	10月	11月
登録	228,493	200,825	247,986	238,656	255,229	236,806	215,993	229,632	233,658	204,833	236,193	245,197	224,333
成約	21,690	18,980	24,117	26,459	30,018	24,001	21,285	22,530	21,981	17,908	21,750	21,815	20,695
条件検索	11,767,218	9,841,315	11,085,790	11,583,116	12,076,444	11,721,728	11,701,399	12,081,602	12,219,908	10,413,312	12,129,352	12,341,010	11,550,540
詳細検索	3,559,085	3,064,146	3,245,615	3,508,490	3,792,173	3,675,369	3,613,123	3,772,381	3,786,794	3,370,855	3,831,658	4,091,409	3,804,841
図面検索	23,600,645	19,518,830	22,686,918	23,729,322	24,273,142	23,302,958	22,892,257	23,400,310	23,724,605	20,288,689	23,798,501	24,206,827	22,664,927
その他	1,230,425	1,086,754	1,260,385	1,085,404	1,202,024	1,188,918	1,139,991	1,184,877	1,255,146	1,219,761	1,303,109	1,383,713	1,407,019
総合計	40,407,556	33,730,850	38,550,811	40,171,447	41,629,030	40,149,780	39,584,048	40,691,332	41,242,092	35,515,358	41,320,563	42,289,971	39,672,355

* その他は変更、削除、更新(2021年12月以前は再登録)、及び図面登録

首都圏会員の売物件登録推移

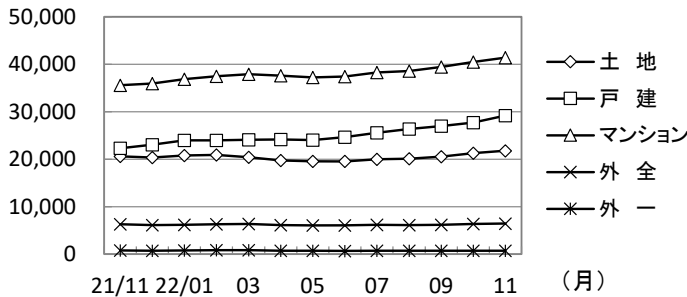


首都圏会員の賃貸物件登録推移

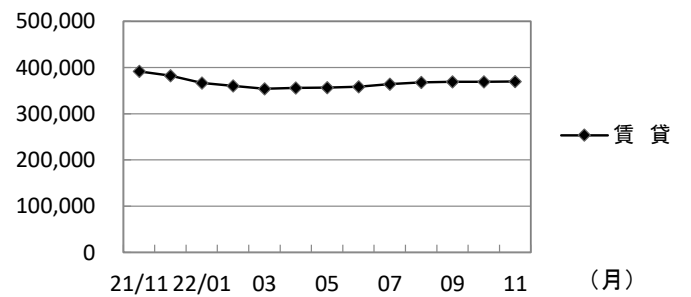


	2021年11月	12月	2022年1月	2月	3月	4月	5月	6月	7月	8月	9月	10月	11月	
売物件	売り主	15,139	13,091	15,470	15,202	16,590	17,737	16,978	19,382	20,324	17,396	21,785	22,834	20,449
	代理	842	776	858	796	985	1,050	911	1,336	1,170	1,088	1,269	1,453	1,304
	専属媒介	4,620	4,103	4,193	4,631	5,046	5,191	4,785	5,319	5,116	4,253	5,313	5,610	4,901
	専任媒介	13,252	12,136	12,969	13,028	14,222	15,179	14,190	15,203	15,420	12,573	16,009	17,265	14,981
	一般媒介	5,871	5,092	5,944	6,085	6,490	6,996	6,570	6,998	6,965	6,350	7,505	8,727	7,251
合計	39,724	35,198	39,434	39,742	43,333	46,153	43,434	48,238	48,995	41,660	51,881	55,889	48,886	
賃貸	188,769	165,627	208,552	198,914	211,896	190,653	172,559	181,394	184,663	163,173	184,312	189,308	175,447	
総合計	228,493	200,825	247,986	238,656	255,229	236,806	215,993	229,632	233,658	204,833	236,193	245,197	224,333	

首都圏圏域の売物件在庫推移



首都圏圏域の賃貸物件在庫推移



	2021年11月	12月	2022年1月	2月	3月	4月	5月	6月	7月	8月	9月	10月	11月	
売物件	土地	20,579	20,328	20,762	20,894	20,383	19,758	19,565	19,526	19,954	20,125	20,561	21,253	21,786
	戸建	22,300	23,022	23,947	23,955	24,075	24,165	24,046	24,663	25,571	26,349	26,954	27,723	29,190
	マンション	35,587	35,917	36,838	37,471	37,879	37,566	37,232	37,382	38,241	38,597	39,446	40,496	41,398
	外全	6,313	6,109	6,182	6,299	6,358	6,115	6,077	6,064	6,203	6,108	6,187	6,329	6,448
	外一	760	730	770	833	818	742	709	682	702	699	705	716	733
合計	85,539	86,106	88,499	89,452	89,513	88,346	87,629	88,317	90,671	91,878	93,853	96,517	99,555	
賃貸	391,679	382,502	366,791	360,541	354,102	356,000	356,313	358,201	363,913	368,257	369,205	369,337	369,556	
総合計	477,218	468,608	455,290	449,993	443,615	444,346	443,942	446,518	454,584	460,135	463,058	465,854	469,111	

* 外全は住宅以外建物全部、外一は住宅以外建物一部

東日本会員登録状況

(2022年11月度)

		前月末在庫	当月登録	当月成約	当月削除	当月末在庫
専属媒介	土地	4,259	1,288	193	896	4,458
	戸建	3,229	1,153	247	776	3,346
	マンション	6,593	2,741	748	1,793	6,775
	住宅以外建物全部	1,116	582	36	484	1,170
	住宅以外建物一部	86	36	4	37	81
	専属計	15,283	5,800	1,228	3,986	15,830
専任媒介	土地	21,410	5,149	785	4,011	21,731
	戸建	17,130	6,007	1,257	3,834	17,974
	マンション	19,322	7,532	1,939	4,830	20,036
	住宅以外建物全部	3,661	1,074	113	945	3,678
	住宅以外建物一部	260	90	4	73	274
	専任計	61,783	19,852	4,098	13,693	63,693
一般媒介	土地	17,222	2,753	173	2,531	17,308
	戸建	7,424	2,671	197	2,462	7,532
	マンション	10,002	3,930	224	3,663	10,107
	住宅以外建物全部	4,035	1,326	42	1,164	4,166
	住宅以外建物一部	265	101	3	82	283
	一般計	38,948	10,781	639	9,902	39,396
媒介計	土地	42,891	9,190	1,151	7,438	43,497
	戸建	27,783	9,831	1,701	7,072	28,852
	マンション	35,917	14,203	2,911	10,286	36,918
	住宅以外建物全部	8,812	2,982	191	2,593	9,014
	住宅以外建物一部	611	227	11	192	638
	媒介計	116,014	36,433	5,965	27,581	118,919
売主物件	土地	8,571	3,815	140	3,161	9,073
	戸建	17,009	8,275	517	6,801	17,957
	マンション	10,102	10,746	277	10,217	10,352
	住宅以外建物全部	1,048	526	9	508	1,056
	住宅以外建物一部	162	81	10	78	154
	売主計	36,892	23,443	953	20,765	38,592
代理物件	土地	678	237	6	166	750
	戸建	500	332	8	275	547
	マンション	807	611	19	655	751
	住宅以外建物全部	272	163	1	158	273
	住宅以外建物一部	40	18	0	19	37
	代理計	2,297	1,361	34	1,273	2,358
媒介以外計	土地	9,249	4,052	146	3,327	9,823
	戸建	17,509	8,607	525	7,076	18,504
	マンション	10,909	11,357	296	10,872	11,103
	住宅以外建物全部	1,320	689	10	666	1,329
	住宅以外建物一部	202	99	10	97	191
	媒介以外計	39,189	24,804	987	22,038	40,950
売物件合計	土地	52,140	13,242	1,297	10,765	53,320
	戸建	45,292	18,438	2,226	14,148	47,356
	マンション	46,826	25,560	3,207	21,158	48,021
	住宅以外建物全部	10,132	3,671	201	3,259	10,343
	住宅以外建物一部	813	326	21	289	829
	総計	155,203	61,237	6,952	49,619	159,869
賃貸物件合計	土地	1,682	340	48	258	1,716
	戸建	7,000	3,626	480	3,103	7,043
	マンション	345,443	172,360	14,303	155,920	347,580
	住宅以外建物全部	3,947	1,175	129	993	4,000
	住宅以外建物一部	46,797	12,622	1,284	11,487	46,648
	総計	404,869	190,123	16,244	171,761	406,987
総合計		560,072	251,360	23,196	221,380	566,856

* 取引態様の変更等により「前月末在庫+当月登録-当月成約-当月削除」が「当月末在庫」の数と必ずしも一致しないものもあります。

首都圏会員登録状況

(2022年11月度)

		前月末在庫	当月登録	当月成約	当月削除	当月末在庫
専属媒介	土地	2,534	905	147	647	2,648
	戸建	2,482	890	199	617	2,545
	マンション	6,135	2,557	696	1,731	6,248
	住宅以外建物全部	906	514	24	429	961
	住宅以外建物一部	77	35	3	37	72
	専属計	12,134	4,901	1,069	3,461	12,474
専任媒介	土地	9,894	3,036	456	2,491	9,982
	戸建	10,891	4,262	814	2,813	11,505
	マンション	17,101	6,765	1,683	4,423	17,729
	住宅以外建物全部	2,663	838	79	767	2,656
	住宅以外建物一部	225	80	4	66	236
	専任計	40,774	14,981	3,036	10,560	42,108
一般媒介	土地	6,807	1,335	71	1,271	6,807
	戸建	3,813	1,214	90	1,173	3,806
	マンション	8,764	3,565	185	3,384	8,805
	住宅以外建物全部	2,952	1,039	23	928	3,050
	住宅以外建物一部	229	98	2	79	248
	一般計	22,565	7,251	371	6,835	22,716
媒介計	土地	19,235	5,276	674	4,409	19,437
	戸建	17,186	6,366	1,103	4,603	17,856
	マンション	32,000	12,887	2,564	9,538	32,782
	住宅以外建物全部	6,521	2,391	126	2,124	6,667
	住宅以外建物一部	531	213	9	182	556
	媒介計	75,473	27,133	4,476	20,856	77,298
売主物件	土地	4,768	2,817	69	2,459	5,042
	戸建	12,014	6,855	325	5,679	12,857
	マンション	9,393	10,213	252	9,758	9,592
	住宅以外建物全部	866	485	7	474	869
	住宅以外建物一部	155	79	10	74	149
	売主計	27,196	20,449	663	18,444	28,509
代理物件	土地	492	195	5	141	547
	戸建	482	322	7	267	528
	マンション	798	608	18	651	744
	住宅以外建物全部	260	161	1	156	260
	住宅以外建物一部	40	18	0	19	37
	代理計	2,072	1,304	31	1,234	2,116
媒介以外計	土地	5,260	3,012	74	2,600	5,589
	戸建	12,496	7,177	332	5,946	13,385
	マンション	10,191	10,821	270	10,409	10,336
	住宅以外建物全部	1,126	646	8	630	1,129
	住宅以外建物一部	195	97	10	93	186
	媒介以外計	29,268	21,753	694	19,678	30,625
売物件合計	土地	24,495	8,288	748	7,009	25,026
	戸建	29,682	13,543	1,435	10,549	31,241
	マンション	42,191	23,708	2,834	19,947	43,118
	住宅以外建物全部	7,647	3,037	134	2,754	7,796
	住宅以外建物一部	726	310	19	275	742
	総計	104,741	48,886	5,170	40,534	107,923
賃貸物件合計	土地	1,272	265	36	205	1,296
	戸建	6,265	3,298	402	2,877	6,284
	マンション	325,302	158,708	13,769	143,745	326,496
	住宅以外建物全部	3,511	1,048	123	903	3,533
	住宅以外建物一部	43,955	12,128	1,195	11,034	43,854
	総計	380,305	175,447	15,525	158,764	381,463
総合計		485,046	224,333	20,695	199,298	489,386

* 取引態様の変更等により「前月末在庫+当月登録-当月成約-当月削除」が「当月末在庫」の数と必ずしも一致しないものもあります。

首都圏会員登録状況（都県別①）（2022年11月度）

		東京					埼玉				
		前月末在庫	当月登録	当月成約	当月削除	当月末在庫	前月末在庫	当月登録	当月成約	当月削除	当月末在庫
専属媒介	土地	1,050	459	87	323	1,104	530	161	13	116	564
	戸建	1,276	488	99	381	1,276	383	131	24	78	411
	マンション	4,411	1,986	468	1,400	4,514	355	123	40	83	355
	住宅以外建物全部	646	422	15	355	695	67	22	3	20	62
	住宅以外建物一部	61	28	3	27	59	2	0	0	0	2
	専属計	7,444	3,383	672	2,486	7,648	1,337	437	80	297	1,394
専任媒介	土地	2,941	1,116	132	942	2,982	2,594	728	116	546	2,659
	戸建	4,053	1,592	277	1,164	4,208	2,290	878	164	599	2,400
	マンション	10,990	4,412	966	3,076	11,343	1,588	605	181	378	1,629
	住宅以外建物全部	1,706	554	43	545	1,681	267	86	16	58	283
	住宅以外建物一部	168	58	3	50	174	14	5	0	4	15
	専任計	19,858	7,732	1,421	5,777	20,388	6,753	2,302	477	1,585	6,986
一般媒介	土地	2,144	761	20	677	2,204	713	153	14	162	696
	戸建	1,880	629	35	629	1,854	533	206	15	191	540
	マンション	6,864	2,983	110	2,856	6,909	439	136	19	124	436
	住宅以外建物全部	2,119	847	17	752	2,202	264	59	2	59	263
	住宅以外建物一部	180	80	1	68	193	14	3	1	2	14
	一般計	13,187	5,300	183	4,982	13,362	1,963	557	51	538	1,949
媒介計	土地	6,135	2,336	239	1,942	6,290	3,837	1,042	143	824	3,919
	戸建	7,209	2,709	411	2,174	7,338	3,206	1,215	203	868	3,351
	マンション	22,265	9,381	1,544	7,332	22,766	2,382	864	240	585	2,420
	住宅以外建物全部	4,471	1,823	75	1,652	4,578	598	167	21	137	608
	住宅以外建物一部	409	166	7	145	426	30	8	1	6	31
	媒介計	40,489	16,415	2,276	13,245	41,398	10,053	3,296	608	2,420	10,329
売主物件	土地	1,502	1,312	27	1,143	1,643	1,324	627	15	516	1,409
	戸建	4,328	2,833	99	2,400	4,662	3,196	1,331	93	1,021	3,410
	マンション	7,173	7,923	191	7,583	7,326	505	260	17	232	516
	住宅以外建物全部	559	362	6	359	554	54	29	0	29	53
	住宅以外建物一部	115	63	9	57	111	3	3	0	1	5
	売主計	13,677	12,493	332	11,542	14,296	5,082	2,250	125	1,799	5,393
代理物件	土地	250	129	1	84	295	88	14	0	15	91
	戸建	230	220	2	162	281	88	37	5	48	74
	マンション	700	502	13	546	650	17	6	1	6	17
	住宅以外建物全部	220	143	1	144	218	11	0	0	2	9
	住宅以外建物一部	38	16	0	18	34	0	0	0	0	0
	代理計	1,438	1,010	17	954	1,478	204	57	6	71	191
媒介以外計	土地	1,752	1,441	28	1,227	1,938	1,412	641	15	531	1,500
	戸建	4,558	3,053	101	2,562	4,943	3,284	1,368	98	1,069	3,484
	マンション	7,873	8,425	204	8,129	7,976	522	266	18	238	533
	住宅以外建物全部	779	505	7	503	772	65	29	0	31	62
	住宅以外建物一部	153	79	9	75	145	3	3	0	1	5
	媒介以外計	15,115	13,503	349	12,496	15,774	5,286	2,307	131	1,870	5,584
売物件	土地	7,887	3,777	267	3,169	8,228	5,249	1,683	158	1,355	5,419
	戸建	11,767	5,762	512	4,736	12,281	6,490	2,583	301	1,937	6,835
	マンション	30,138	17,806	1,748	15,461	30,742	2,904	1,130	258	823	2,953
	住宅以外建物全部	5,250	2,328	82	2,155	5,350	663	196	21	168	670
	住宅以外建物一部	562	245	16	220	571	33	11	1	7	36
	総計	55,604	29,918	2,625	25,741	57,172	15,339	5,603	739	4,290	15,913
賃貸物件	土地	287	74	8	54	299	403	76	9	51	419
	戸建	3,892	2,045	198	1,876	3,863	747	353	52	299	749
	マンション	247,038	119,160	9,731	108,623	247,863	19,802	11,055	935	9,883	20,040
	住宅以外建物全部	2,200	679	69	598	2,212	459	147	22	120	464
	住宅以外建物一部	35,420	10,143	874	9,472	35,218	1,650	409	64	350	1,645
	総計	288,837	132,101	10,880	120,623	289,455	23,061	12,040	1,082	10,703	23,317
総合計		344,441	162,019	13,505	146,364	346,627	38,400	17,643	1,821	14,993	39,230

首都圏会員登録状況（都県別②）（2022年11月度）

		千 葉					神 奈 川				
		前月末在庫	当月登録	当月成約	当月削除	当月末在庫	前月末在庫	当月登録	当月成約	当月削除	当月末在庫
専属媒介	土地	482	111	26	93	473	472	174	21	115	507
	戸建	335	102	38	66	332	488	169	38	92	526
	マンション	360	133	54	70	365	1,009	315	134	178	1,014
	住宅以外建物全部	78	24	1	25	75	115	46	5	29	129
	住宅以外建物一部	2	4	0	4	2	12	3	0	6	9
	専属計	1,257	374	119	258	1,247	2,096	707	198	420	2,185
専任媒介	土地	2,298	482	94	412	2,274	2,061	710	114	591	2,067
	戸建	1,914	669	180	378	2,017	2,634	1,123	193	672	2,880
	マンション	1,313	516	179	245	1,398	3,210	1,232	357	724	3,359
	住宅以外建物全部	268	69	10	61	256	422	129	10	103	436
	住宅以外建物一部	12	5	0	1	16	31	12	1	11	31
	専任計	5,805	1,741	463	1,097	5,961	8,358	3,206	675	2,101	8,773
一般媒介	土地	3,083	216	21	219	3,060	867	205	16	213	847
	戸建	621	144	17	145	617	779	235	23	208	795
	マンション	394	138	16	124	401	1,067	308	40	280	1,059
	住宅以外建物全部	163	51	1	29	186	406	82	3	88	399
	住宅以外建物一部	9	2	0	2	9	26	13	0	7	32
	一般計	4,270	551	55	519	4,273	3,145	843	82	796	3,132
媒介計	土地	5,863	809	141	724	5,807	3,400	1,089	151	919	3,421
	戸建	2,870	915	235	589	2,966	3,901	1,527	254	972	4,201
	マンション	2,067	787	249	439	2,164	5,286	1,855	531	1,182	5,432
	住宅以外建物全部	509	144	12	115	517	943	257	18	220	964
	住宅以外建物一部	23	11	0	7	27	69	28	1	24	72
	媒介計	11,332	2,666	637	1,874	11,481	13,599	4,756	955	3,317	14,090
売主物件	土地	1,086	280	17	304	1,045	856	598	10	496	945
	戸建	1,763	689	42	516	1,889	2,727	2,002	91	1,742	2,896
	マンション	388	193	5	172	400	1,327	1,837	39	1,771	1,350
	住宅以外建物全部	90	24	0	23	91	163	70	1	63	171
	住宅以外建物一部	4	0	0	3	1	33	13	1	13	32
	売主計	3,331	1,186	64	1,018	3,426	5,106	4,520	142	4,085	5,394
代理物件	土地	92	24	2	17	97	62	28	2	25	64
	戸建	49	19	0	7	61	115	46	0	50	112
	マンション	18	3	0	4	19	63	97	4	95	58
	住宅以外建物全部	7	4	0	1	10	22	14	0	9	23
	住宅以外建物一部	0	0	0	0	0	2	2	0	1	3
	代理計	166	50	2	29	187	264	187	6	180	260
媒介以外計	土地	1,178	304	19	321	1,142	918	626	12	521	1,009
	戸建	1,812	708	42	523	1,950	2,842	2,048	91	1,792	3,008
	マンション	406	196	5	176	419	1,390	1,934	43	1,866	1,408
	住宅以外建物全部	97	28	0	24	101	185	84	1	72	194
	住宅以外建物一部	4	0	0	3	1	35	15	1	14	35
	媒介以外計	3,497	1,236	66	1,047	3,613	5,370	4,707	148	4,265	5,654
売物件	土地	7,041	1,113	160	1,045	6,949	4,318	1,715	163	1,440	4,430
	戸建	4,682	1,623	277	1,112	4,916	6,743	3,575	345	2,764	7,209
	マンション	2,473	983	254	615	2,583	6,676	3,789	574	3,048	6,840
	住宅以外建物全部	606	172	12	139	618	1,128	341	19	292	1,158
	住宅以外建物一部	27	11	0	10	28	104	43	2	38	107
	合計	14,829	3,902	703	2,921	15,094	18,969	9,463	1,103	7,582	19,744
賃貸物件	土地	319	46	9	50	306	263	69	10	50	272
	戸建	594	322	58	247	611	1,032	578	94	455	1,061
	マンション	17,130	9,144	1,137	7,533	17,584	41,332	19,349	1,966	17,706	41,009
	住宅以外建物全部	230	66	14	56	226	622	156	18	129	631
	住宅以外建物一部	1,705	343	55	296	1,696	5,180	1,233	202	916	5,295
	合計	19,978	9,921	1,273	8,182	20,423	48,429	21,385	2,290	19,256	48,268
総合計		34,807	13,823	1,976	11,103	35,517	67,398	30,848	3,393	26,838	68,012

東日本圏域登録状況

(2022年11月度)

		前月末在庫	当月登録	当月成約	当月削除	当月末在庫
専属媒介	土地	4,176	1,282	192	879	4,388
	戸建	3,155	1,129	247	740	3,284
	マンション	6,475	2,642	736	1,719	6,643
	住宅以外建物全部	1,035	478	36	399	1,071
	住宅以外建物一部	86	37	4	38	81
	専属計	14,927	5,568	1,215	3,775	15,467
専任媒介	土地	21,257	5,105	786	3,967	21,576
	戸建	16,970	5,989	1,252	3,828	17,807
	マンション	19,006	7,395	1,940	4,712	19,706
	住宅以外建物全部	3,471	990	108	868	3,486
	住宅以外建物一部	284	98	7	74	302
	専任計	60,988	19,577	4,093	13,449	62,877
一般媒介	土地	18,039	2,865	175	2,788	17,977
	戸建	7,299	2,660	195	2,441	7,421
	マンション	9,583	3,617	226	3,301	9,730
	住宅以外建物全部	3,794	1,253	41	1,100	3,915
	住宅以外建物一部	265	100	3	82	282
	一般計	38,980	10,495	640	9,712	39,325
媒介計	土地	43,472	9,252	1,153	7,634	43,941
	戸建	27,424	9,778	1,694	7,009	28,512
	マンション	35,064	13,654	2,902	9,732	36,079
	住宅以外建物全部	8,300	2,721	185	2,367	8,472
	住宅以外建物一部	635	235	14	194	665
	媒介計	114,895	35,640	5,948	26,936	117,669
売主物件	土地	8,466	3,786	140	3,132	8,969
	戸建	16,716	8,246	515	6,791	17,645
	マンション	9,922	10,560	277	10,062	10,142
	住宅以外建物全部	1,039	503	8	482	1,052
	住宅以外建物一部	158	81	10	76	152
	売主計	36,301	23,176	950	20,543	37,960
代理物件	土地	627	228	6	164	692
	戸建	479	332	8	273	528
	マンション	791	604	19	645	737
	住宅以外建物全部	240	143	1	138	241
	住宅以外建物一部	46	21	0	24	41
	代理計	2,183	1,328	34	1,244	2,239
媒介以外計	土地	9,093	4,014	146	3,296	9,661
	戸建	17,195	8,578	523	7,064	18,173
	マンション	10,713	11,164	296	10,707	10,879
	住宅以外建物全部	1,279	646	9	620	1,293
	住宅以外建物一部	204	102	10	100	193
	媒介以外計	38,484	24,504	984	21,787	40,199
売物件合計	土地	52,565	13,266	1,299	10,930	53,602
	戸建	44,619	18,356	2,217	14,073	46,685
	マンション	45,777	24,818	3,198	20,439	46,958
	住宅以外建物全部	9,579	3,367	194	2,987	9,765
	住宅以外建物一部	839	337	24	294	858
	総計	153,379	60,144	6,932	48,723	157,868
賃貸物件合計	土地	1,633	342	48	259	1,668
	戸建	6,611	3,518	477	3,020	6,632
	マンション	340,320	169,585	14,387	153,861	341,657
	住宅以外建物全部	3,921	1,166	129	989	3,969
	住宅以外建物一部	46,423	12,772	1,281	11,664	46,250
	総計	398,908	187,383	16,322	169,793	400,176
総合計		552,287	247,527	23,254	218,516	558,044

* 取引態様の変更等により「前月末在庫+当月登録-当月成約-当月削除」が「当月末在庫」の数と必ずしも一致しないものもあります。

首都圏圏域登録状況

(2022年11月度)

		前月末在庫	当月登録	当月成約	当月削除	当月末在庫
専属媒介	土地	2,198	825	144	582	2,299
	戸建	2,299	821	195	549	2,364
	マンション	5,985	2,435	684	1,640	6,078
	住宅以外建物全部	733	342	23	280	768
	住宅以外建物一部	76	35	3	38	70
	専属計	11,291	4,458	1,049	3,089	11,579
専任媒介	土地	8,808	2,817	455	2,231	8,936
	戸建	10,362	4,152	799	2,738	10,957
	マンション	16,574	6,557	1,670	4,251	17,185
	住宅以外建物全部	2,246	702	71	627	2,250
	住宅以外建物一部	228	85	7	64	243
	専任計	38,218	14,313	3,002	9,911	39,571
一般媒介	土地	5,622	1,013	66	961	5,616
	戸建	3,446	1,123	86	1,072	3,456
	マンション	8,122	3,108	187	2,893	8,190
	住宅以外建物全部	2,379	844	22	763	2,445
	住宅以外建物一部	217	97	2	77	237
	一般計	19,786	6,185	363	5,766	19,944
媒介計	土地	16,628	4,655	665	3,774	16,851
	戸建	16,107	6,096	1,080	4,359	16,777
	マンション	30,681	12,100	2,541	8,784	31,453
	住宅以外建物全部	5,358	1,888	116	1,670	5,463
	住宅以外建物一部	521	217	12	179	550
	媒介計	69,295	24,956	4,414	18,766	71,094
売主物件	土地	4,305	2,663	70	2,314	4,571
	戸建	11,184	6,616	301	5,552	11,936
	マンション	9,051	9,751	252	9,314	9,233
	住宅以外建物全部	771	443	5	428	781
	住宅以外建物一部	151	77	10	73	144
	売主計	25,462	19,550	638	17,681	26,665
代理物件	土地	320	167	5	124	364
	戸建	432	313	7	259	477
	マンション	764	596	18	636	712
	住宅以外建物全部	200	135	1	127	204
	住宅以外建物一部	44	21	0	24	39
	代理計	1,760	1,232	31	1,170	1,796
媒介以外計	土地	4,625	2,830	75	2,438	4,935
	戸建	11,616	6,929	308	5,811	12,413
	マンション	9,815	10,347	270	9,950	9,945
	住宅以外建物全部	971	578	6	555	985
	住宅以外建物一部	195	98	10	97	183
	媒介以外計	27,222	20,782	669	18,851	28,461
売物件合計	土地	21,253	7,485	740	6,212	21,786
	戸建	27,723	13,025	1,388	10,170	29,190
	マンション	40,496	22,447	2,811	18,734	41,398
	住宅以外建物全部	6,329	2,466	122	2,225	6,448
	住宅以外建物一部	716	315	22	276	733
	総計	96,517	45,738	5,083	37,617	99,555
賃貸物件合計	土地	1,140	255	35	199	1,161
	戸建	5,592	3,108	396	2,729	5,575
	マンション	316,276	154,053	13,807	139,920	316,602
	住宅以外建物全部	3,312	1,016	121	862	3,345
	住宅以外建物一部	43,017	12,199	1,190	11,153	42,873
	総計	369,337	170,631	15,549	154,863	369,556
総合計		465,854	216,369	20,632	192,480	469,111

* 取引態様の変更等により「前月末在庫+当月登録-当月成約-当月削除」が「当月末在庫」の数と必ずしも一致しないものもあります。

首都圏圏域登録状況（都県別①）（2022年11月度）

		東 京					埼 玉				
		前月末在庫	当月登録	当月成約	当月削除	当月末在庫	前月末在庫	当月登録	当月成約	当月削除	当月末在庫
専属媒介	土地	699	320	78	218	728	561	179	19	132	590
	戸建	972	369	92	270	972	452	152	27	100	474
	マンション	3,676	1,561	371	1,102	3,748	493	187	68	117	495
	住宅以外建物全部	390	193	15	154	415	107	32	2	32	100
	住宅以外建物一部	50	26	3	25	48	5	0	0	2	3
	専属計	5,787	2,469	559	1,769	5,911	1,618	550	116	383	1,662
専任媒介	土地	1,740	792	121	618	1,792	2,592	765	128	566	2,660
	戸建	3,063	1,204	230	864	3,174	2,494	953	175	673	2,596
	マンション	9,389	3,732	846	2,531	9,726	1,859	724	211	456	1,912
	住宅以外建物全部	1,010	330	28	293	1,019	317	108	17	88	325
	住宅以外建物一部	150	57	5	45	158	11	5	0	3	13
	専任計	15,352	6,115	1,230	4,351	15,869	7,273	2,555	531	1,786	7,506
一般媒介	土地	756	309	11	231	820	783	175	16	195	755
	戸建	1,184	442	29	414	1,194	656	229	19	223	651
	マンション	5,553	2,149	100	2,003	5,624	567	208	21	203	555
	住宅以外建物全部	1,267	438	12	378	1,315	334	114	1	130	318
	住宅以外建物一部	155	76	1	65	167	18	9	1	2	18
	一般計	8,915	3,414	153	3,091	9,120	2,358	729	58	753	2,297
媒介計	土地	3,195	1,421	210	1,067	3,340	3,936	1,119	163	893	4,005
	戸建	5,219	2,015	351	1,548	5,340	3,602	1,334	221	996	3,721
	マンション	18,618	7,442	1,317	5,636	19,098	2,919	1,119	300	776	2,962
	住宅以外建物全部	2,667	961	55	825	2,749	758	254	20	250	743
	住宅以外建物一部	355	159	9	135	373	34	8	1	7	34
	媒介計	30,054	11,998	1,942	9,211	30,900	11,249	3,834	705	2,922	11,465
売主物件	土地	966	1,006	14	845	1,113	1,290	634	17	520	1,377
	戸建	2,726	1,891	69	1,721	2,824	3,416	1,690	80	1,290	3,734
	マンション	5,109	5,516	166	5,272	5,188	1,114	955	22	923	1,121
	住宅以外建物全部	363	239	2	235	365	90	35	1	31	92
	住宅以外建物一部	86	57	10	46	86	12	0	0	3	9
	売主計	9,250	8,709	261	8,119	9,576	5,922	3,314	120	2,767	6,333
代理物件	土地	62	62	0	34	89	90	30	0	28	96
	戸建	139	174	2	121	187	112	56	5	60	104
	マンション	507	366	11	401	466	85	47	3	44	88
	住宅以外建物全部	150	86	1	86	148	16	7	0	4	19
	住宅以外建物一部	35	18	0	21	30	2	0	0	0	2
	代理計	893	706	14	663	920	305	140	8	136	309
媒介以外計	土地	1,028	1,068	14	879	1,202	1,380	664	17	548	1,473
	戸建	2,865	2,065	71	1,842	3,011	3,528	1,746	85	1,350	3,838
	マンション	5,616	5,882	177	5,673	5,654	1,199	1,002	25	967	1,209
	住宅以外建物全部	513	325	3	321	513	106	42	1	35	111
	住宅以外建物一部	121	75	10	67	116	14	0	0	3	11
	媒介以外計	10,143	9,415	275	8,782	10,496	6,227	3,454	128	2,903	6,642
売物件	土地	4,223	2,489	224	1,946	4,542	5,316	1,783	180	1,441	5,478
	戸建	8,084	4,080	422	3,390	8,351	7,130	3,080	306	2,346	7,559
	マンション	24,234	13,324	1,494	11,309	24,752	4,118	2,121	325	1,743	4,171
	住宅以外建物全部	3,180	1,286	58	1,146	3,262	864	296	21	285	854
	住宅以外建物一部	476	234	19	202	489	48	8	1	10	45
	総計	40,197	21,413	2,217	17,993	41,396	17,476	7,288	833	5,825	18,107
賃貸物件	土地	122	46	5	28	135	417	85	9	62	431
	戸建	2,519	1,454	177	1,342	2,454	1,035	519	61	445	1,048
	マンション	214,537	102,215	8,897	93,103	214,753	25,354	13,821	1,250	12,300	25,623
	住宅以外建物全部	1,710	535	64	443	1,738	647	222	26	194	649
	住宅以外建物一部	32,881	9,756	842	9,086	32,709	2,183	585	69	486	2,213
	総計	251,769	114,006	9,985	104,002	251,789	29,636	15,232	1,415	13,487	29,964
総合計		291,966	135,419	12,202	121,995	293,185	47,112	22,520	2,248	19,312	48,071

首都圏圏域登録状況（都県別②）（2022年11月度）

		千 葉					神 奈 川				
		前月末在庫	当月登録	当月成約	当月削除	当月末在庫	前月末在庫	当月登録	当月成約	当月削除	当月末在庫
専属媒介	土地	547	145	24	112	555	391	181	23	120	426
	戸建	392	119	40	77	393	483	181	36	102	525
	マンション	484	201	94	105	480	1,332	486	151	316	1,355
	住宅以外建物全部	105	48	3	43	108	131	69	3	51	145
	住宅以外建物一部	3	1	0	0	4	18	8	0	11	15
	専属計	1,531	514	161	337	1,540	2,355	925	213	600	2,466
専任媒介	土地	2,472	556	93	469	2,466	2,004	704	113	578	2,018
	戸建	2,039	756	192	457	2,138	2,766	1,239	202	744	3,049
	マンション	1,466	596	203	322	1,535	3,860	1,505	410	942	4,012
	住宅以外建物全部	354	97	14	91	345	565	167	12	155	561
	住宅以外建物一部	19	4	0	2	21	48	19	2	14	51
	専任計	6,350	2,009	502	1,341	6,505	9,243	3,634	739	2,433	9,691
一般媒介	土地	3,308	298	22	312	3,272	775	231	17	223	769
	戸建	704	173	14	167	710	902	279	24	268	901
	マンション	489	189	20	174	491	1,513	562	46	513	1,520
	住宅以外建物全部	283	109	4	83	306	495	183	5	172	506
	住宅以外建物一部	13	4	0	2	15	31	14	0	8	37
	一般計	4,797	773	60	738	4,794	3,716	1,269	92	1,184	3,733
媒介計	土地	6,327	999	139	893	6,293	3,170	1,116	153	921	3,213
	戸建	3,135	1,048	246	701	3,241	4,151	1,699	262	1,114	4,475
	マンション	2,439	986	317	601	2,506	6,705	2,553	607	1,771	6,887
	住宅以外建物全部	742	254	21	217	759	1,191	419	20	378	1,212
	住宅以外建物一部	35	9	0	4	40	97	41	2	33	103
	媒介計	12,678	3,296	723	2,416	12,839	15,314	5,828	1,044	4,217	15,890
売主物件	土地	1,220	364	25	384	1,175	829	659	14	565	906
	戸建	2,114	878	48	694	2,245	2,928	2,157	104	1,847	3,133
	マンション	738	599	15	524	799	2,090	2,681	49	2,595	2,125
	住宅以外建物全部	120	43	0	44	118	198	126	2	118	206
	住宅以外建物一部	2	2	0	1	3	51	18	0	23	46
	売主計	4,194	1,886	88	1,647	4,340	6,096	5,641	169	5,148	6,416
代理物件	土地	117	30	3	26	119	51	45	2	36	60
	戸建	71	19	0	13	77	110	64	0	65	109
	マンション	30	18	0	14	36	142	165	4	177	122
	住宅以外建物全部	16	13	0	9	20	18	29	0	28	17
	住宅以外建物一部	0	0	0	0	0	7	3	0	3	7
	代理計	234	80	3	62	252	328	306	6	309	315
媒介以外計	土地	1,337	394	28	410	1,294	880	704	16	601	966
	戸建	2,185	897	48	707	2,322	3,038	2,221	104	1,912	3,242
	マンション	768	617	15	538	835	2,232	2,846	53	2,772	2,247
	住宅以外建物全部	136	56	0	53	138	216	155	2	146	223
	住宅以外建物一部	2	2	0	1	3	58	21	0	26	53
	媒介以外計	4,428	1,966	91	1,709	4,592	6,424	5,947	175	5,457	6,731
売物件	土地	7,664	1,393	167	1,303	7,587	4,050	1,820	169	1,522	4,179
	戸建	5,320	1,945	294	1,408	5,563	7,189	3,920	366	3,026	7,717
	マンション	3,207	1,603	332	1,139	3,341	8,937	5,399	660	4,543	9,134
	住宅以外建物全部	878	310	21	270	897	1,407	574	22	524	1,435
	住宅以外建物一部	37	11	0	5	43	155	62	2	59	156
	総計	17,106	5,262	814	4,125	17,431	21,738	11,775	1,219	9,674	22,621
賃貸物件	土地	357	56	11	55	347	244	68	10	54	248
	戸建	806	455	61	379	821	1,232	680	97	563	1,252
	マンション	24,179	12,410	1,318	10,740	24,531	52,206	25,607	2,342	23,777	51,695
	住宅以外建物全部	389	98	15	96	376	566	161	16	129	582
	住宅以外建物一部	2,230	480	72	405	2,233	5,723	1,378	207	1,176	5,718
	総計	27,961	13,499	1,477	11,675	28,308	59,971	27,894	2,672	25,699	59,495
総合計		45,067	18,761	2,291	15,800	45,739	81,709	39,669	3,891	35,373	82,116