

## 2022(令和4)年10月度 レインズシステム利用実績報告

(10月1日～31日)

この報告は標記期間内で当機構会員が物件情報登録・成約報告・検索等レインズシステムを利用した実績を集計したものです。

不動産流通市場の動向を表わしているものではないことにご注意ください。

\* 会員アクセス状況に「詳細検索」を追加しました。総アクセス件数の前月比・前年同月比は「詳細検索」を含めた件数で比較して算出しています。

### 〔東日本〕

#### ●東日本会員アクセス状況

				件数 (件)	増減率(%)		
					前月比	前年同月比	
登録	売物件	媒介	専属	6,545	8.0	14.0	
			専任	22,871	5.8	19.9	
			一般	12,809	12.4	43.1	
			媒介計	42,225	8.1	25.0	
			売り主		25,805	4.3	46.9
			代理		1,527	13.7	62.6
			売物件計		69,557	6.7	33.1
			賃貸物件		204,626	2.6	-4.8
			登録計		274,183	3.6	2.6
		成約報告	売物件		7,907	4.9	-7.2
賃貸物件	16,677			-1.1	4.0		
成約報告計	24,584			0.7	0.1		
条件検索	売物件		7,817,272	1.9	-1.5		
		賃貸物件	3,627,061	1.6	4.9		
		成約売物件	1,280,255	1.6	2.1		
		成約賃貸物件	165,906	2.2	-5.4		
		会員検索	12,060	-18.2	13.3		
		条件検索計	12,902,554	1.7	0.5		
詳細検索	売物件		2,583,514	6.6	19.6		
		賃貸物件	1,536,433	5.5	5.6		
		成約売物件	169,614	13.9	-5.6		
		成約賃貸物件	46,624	-5.8	-47.1		
		詳細検索計	4,336,185	6.3	11.7		
図面取得	売物件		14,423,789	1.6	-3.0		
		賃貸物件	8,407,624	2.0	0.7		
		成約売物件	1,848,241	1.8	-0.1		
		成約賃貸物件	169,705	6.2	1.9		
		図面検索計	24,849,359	1.7	-1.5		
その他	変更・削除・更新・図面登録		1,480,034	6.0	10.1		
総アクセス	売物件(成約含む)		28,438,687	2.2	-0.2		
		賃貸物件(成約含む)	15,416,152	2.6	2.2		
		会員検索	12,060	-18.2	13.3		
		総アクセス件数	43,866,899	2.3	0.6		

#### <参考>

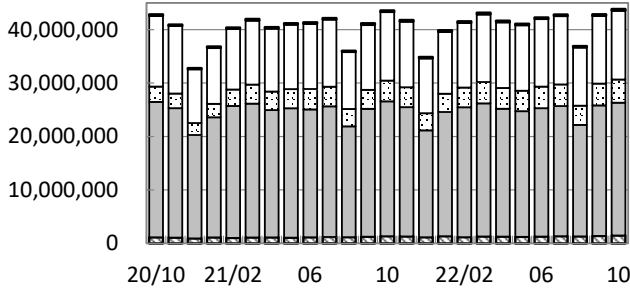
#### ●東日本月末在庫状況(圏域)

				件数 (件)	増減率(%)		
					前月比	前年同月比	
登録	売物件	媒介	専属	14,927	2.7	-0.1	
			専任	60,988	3.1	8.2	
			一般	38,980	2.3	5.0	
			媒介計	114,895	2.8	6.0	
			売り主		36,301	3.1	35.7
			代理		2,183	4.4	11.7
			売物件計		153,379	2.9	11.9
			賃貸物件		398,908	-0.0	-4.2
			在庫計		552,287	0.8	-0.2



公益財団法人 東日本不動産流通機構 2022(令和4)年11月10日  
〒101-0044 東京都千代田区鍛冶町2-3-2 神田センタービルディング2F TEL. 03-5296-9350

(件) 東日本会員アクセス状況推移



(参考)

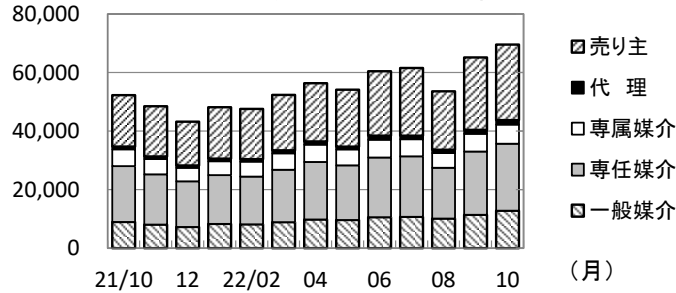
	21/4~21/10	22/4~22/10	前年比%
登録	1,665,208	1,790,100	107.5
成約	164,478	169,561	103.1
条件検索	84,359,756	86,514,720	102.6
詳細検索	25,230,402	27,809,799	110.2
図面検索	166,308,667	165,938,784	99.8
その他	8,309,160	9,320,770	112.2
総合計	286,037,671	291,543,734	101.9

2021年度計	
登録	2,959,991
成約	299,455
条件検索	143,279,093
詳細検索	43,263,681
図面検索	282,966,463
その他	14,564,115
総合計	487,332,798

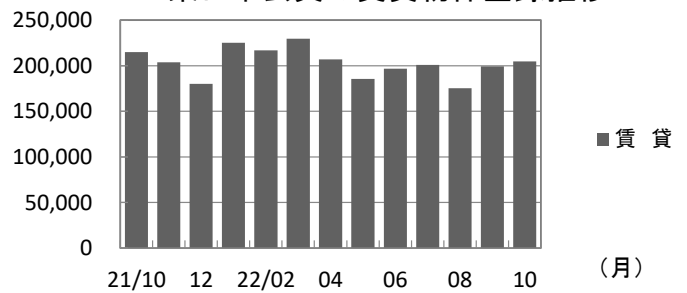
	2021年10月	11月	12月	2022年1月	2月	3月	4月	5月	6月	7月	8月	9月	10月
登録	267,242	252,195	223,262	273,145	264,335	281,846	263,319	239,726	257,118	262,282	228,931	264,541	274,183
成約	24,555	24,323	21,366	26,620	29,286	33,382	26,674	23,794	25,272	24,645	20,188	24,404	24,584
条件検索	12,834,542	12,302,436	10,276,506	11,581,322	12,100,348	12,658,725	12,297,878	12,269,619	12,654,971	12,798,518	10,908,985	12,682,195	12,902,554
詳細検索	3,882,948	3,727,208	3,206,552	3,417,553	3,686,351	3,995,615	3,888,337	3,825,944	4,036,227	4,046,375	3,597,825	4,078,906	4,336,185
図面検索	25,238,188	24,189,245	20,002,433	23,242,517	24,313,142	24,910,459	23,922,125	23,510,623	24,024,233	24,352,120	20,855,050	24,425,274	24,849,359
その他	1,344,185	1,303,916	1,150,674	1,344,463	1,162,443	1,293,459	1,275,064	1,228,619	1,277,918	1,347,369	1,315,044	1,396,722	1,480,034
総合計	43,591,660	41,799,323	34,880,793	39,885,620	41,555,905	43,173,486	41,673,397	41,098,325	42,275,739	42,831,309	36,926,023	42,872,042	43,866,899

\* その他は変更、削除、更新(2021年12月以前は再登録)、及び図面登録

(件) 東日本会員の売物件登録推移

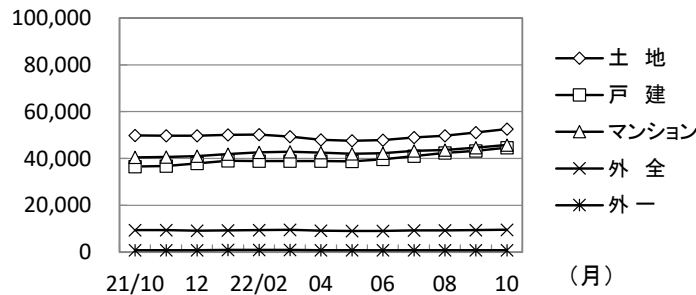


(件) 東日本会員の賃貸物件登録推移

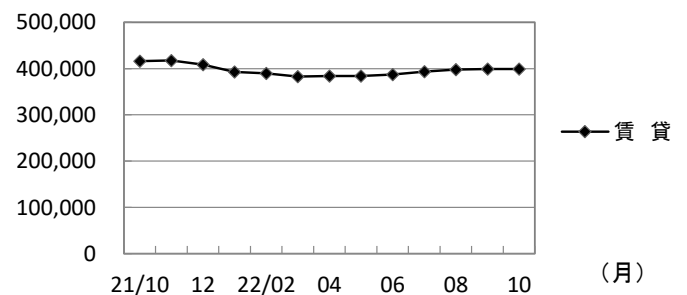


	2021年10月	11月	12月	2022年1月	2月	3月	4月	5月	6月	7月	8月	9月	10月	
売物件	売り主	17,564	17,156	14,967	17,566	17,166	18,938	19,897	19,458	22,006	23,118	19,961	24,744	25,805
	代理	939	879	791	888	837	1,026	1,088	939	1,387	1,217	1,137	1,343	1,527
	専属媒介	5,740	5,232	4,620	4,741	5,119	5,611	5,922	5,454	6,080	5,849	5,026	6,062	6,545
	専任媒介	19,082	17,160	15,591	16,657	16,305	17,905	19,656	18,659	20,392	20,661	17,342	21,613	22,871
	一般媒介	8,948	8,059	7,243	8,294	8,147	8,882	9,795	9,627	10,577	10,707	10,120	11,397	12,809
合計	52,273	48,486	43,212	48,146	47,574	52,362	56,358	54,137	60,442	61,552	53,586	65,159	69,557	
賃貸	214,969	203,709	180,050	224,999	216,761	229,484	206,961	185,589	196,676	200,730	175,345	199,382	204,626	
総合計	267,242	252,195	223,262	273,145	264,335	281,846	263,319	239,726	257,118	262,282	228,931	264,541	274,183	

(件) 東日本圏域の売物件在庫推移



(件) 東日本圏域の賃貸物件在庫推移



	2021年10月	11月	12月	2022年1月	2月	3月	4月	5月	6月	7月	8月	9月	10月	
売物件	土地	49,875	49,766	49,675	50,125	50,252	49,371	47,983	47,551	47,886	48,971	49,729	51,039	52,565
	戸建	36,566	36,837	37,952	38,964	38,877	38,911	38,902	38,811	39,589	41,043	42,440	43,286	44,619
	マンション	40,462	40,634	41,023	41,935	42,590	42,911	42,518	42,063	42,270	43,248	43,655	44,575	45,777
	外全	9,363	9,364	9,113	9,248	9,448	9,552	9,164	9,083	9,051	9,239	9,244	9,361	9,579
	外一	836	875	846	893	957	945	874	834	797	811	808	812	839
合計	137,102	137,476	138,609	141,165	142,124	141,690	139,441	138,342	139,593	143,312	145,876	149,073	153,379	
賃貸	416,299	417,643	408,616	392,908	389,514	382,809	384,241	384,040	386,951	393,706	397,752	399,091	398,908	
総合計	553,401	555,119	547,225	534,073	531,638	524,499	523,682	522,382	526,544	537,018	543,628	548,164	552,287	

\* 外全は住宅以外建物全部、外一は住宅以外建物一部

# 2022(令和4)年10月度 レインズシステム利用実績報告

(10月1日～31日)

## 〔首都圏〕

### ●首都圏会員アクセス状況

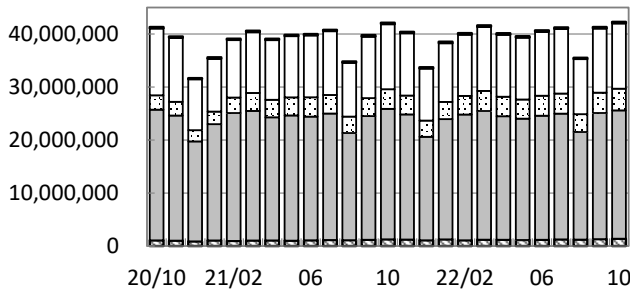
				件数 (件)	増減率(%)		
					前月比	前年同月比	
登録	売物件	媒介	専属	5,610	5.6	11.7	
			専任	17,265	7.8	17.6	
			一般	8,727	16.3	35.9	
			媒介計	31,602	9.6	20.9	
				売り主	22,834	4.8	49.3
				代理	1,453	14.5	63.3
				売物件計	55,889	7.7	32.1
				賃貸物件	189,308	2.7	-5.4
登録計				245,197	3.8	1.2	
成約報告	売物件		5,869	5.4	-8.2		
	賃貸物件		15,946	-1.4	3.8		
	成約報告計		21,815	0.3	0.3		
条件検索	売物件		7,377,360	1.9	-1.6		
	賃貸物件		3,610,788	1.6	4.8		
	成約売物件		1,176,839	1.5	1.9		
	成約賃貸物件		164,689	2.2	-5.5		
	会員検索		11,334	-17.4	18.2		
	条件検索計		12,341,010	1.7	0.5		
詳細検索	売物件		2,358,978	7.3	17.5		
	賃貸物件		1,532,301	5.6	5.8		
	成約売物件		153,636	15.6	-5.5		
	成約賃貸物件		46,494	-5.6	-47.2		
	詳細検索計		4,091,409	6.8	10.4		
図面取得	売物件		13,904,924	1.5	-3.1		
	賃貸物件		8,383,739	2.0	0.6		
	成約売物件		1,748,821	1.7	-0.3		
	成約賃貸物件		169,343	6.2	1.9		
	図面検索計		24,206,827	1.7	-1.6		
その他	変更・削除・更新・図面登録		1,383,713	6.2	9.1		
総アクセス	売物件(成約含む)		26,967,627	2.2	-0.6		
	賃貸物件(成約含む)		15,311,010	2.7	2.1		
	会員検索		11,334	-17.4	18.2		
	総アクセス件数		42,289,971	2.3	0.4		

### 〈参考〉

#### ●首都圏月末在庫状況(圏域)

				件数 (件)	増減率(%)		
					前月比	前年同月比	
登録	売物件	媒介	専属	11,291	2.5	-0.2	
			専任	38,218	3.2	8.3	
			一般	19,786	2.6	2.5	
			媒介計	69,295	2.9	5.1	
				売り主	25,462	2.6	42.4
				代理	1,760	4.5	14.0
				売物件計	96,517	2.8	13.1
				賃貸物件	369,337	0.0	-5.2
在庫計				465,854	0.6	-1.9	

### 首都圏会員アクセス状況推移



(参考)

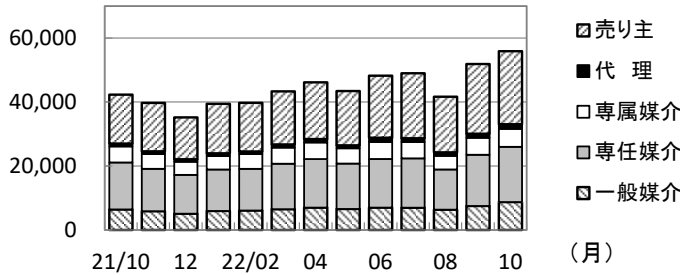
	21/4~21/10	22/4~22/10	前年比%
登録	1,536,016	1,602,312	104.3
成約	145,408	151,270	104.0
条件検索	80,672,685	82,608,311	102.4
詳細検索	24,060,759	26,141,589	108.6
図面検索	162,184,301	161,614,147	99.6
その他	7,874,383	8,675,515	110.2
総合計	276,473,552	280,793,144	101.6

2021年度計	
登録	2,707,205
成約	266,672
条件検索	137,026,568
詳細検索	41,230,268
図面検索	275,993,158
その他	13,739,375
総合計	470,963,246

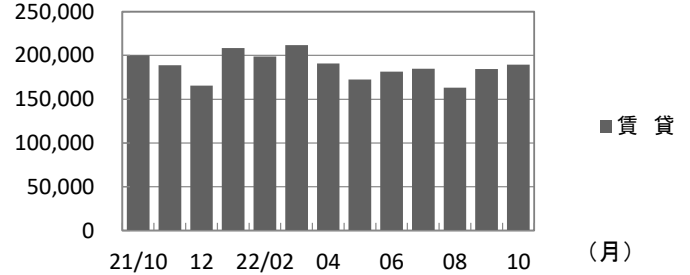
	2021年10月	11月	12月	2022年1月	2月	3月	4月	5月	6月	7月	8月	9月	10月
登録	242,335	228,493	200,825	247,986	238,656	255,229	236,806	215,993	229,632	233,658	204,833	236,193	245,197
成約	21,750	21,690	18,980	24,117	26,459	30,018	24,001	21,285	22,530	21,981	17,908	21,750	21,815
条件検索	12,279,402	11,767,218	9,841,315	11,085,790	11,583,116	12,076,444	11,721,728	11,701,399	12,081,602	12,219,908	10,413,312	12,129,352	12,341,010
詳細検索	3,706,585	3,559,085	3,064,146	3,245,615	3,508,490	3,792,173	3,675,369	3,613,123	3,772,381	3,786,794	3,370,855	3,831,658	4,091,409
図面検索	24,608,793	23,600,645	19,518,830	22,686,918	23,729,322	24,273,142	23,302,958	22,892,257	23,400,310	23,724,605	20,288,689	23,798,501	24,206,827
その他	1,268,025	1,230,425	1,086,754	1,260,385	1,085,404	1,202,024	1,188,918	1,139,991	1,184,877	1,255,146	1,219,761	1,303,109	1,383,713
総合計	42,126,890	40,407,556	33,730,850	38,550,811	40,171,447	41,629,030	40,149,780	39,584,048	40,691,332	41,242,092	35,515,358	41,320,563	42,289,971

\* その他は変更、削除、更新(2021年12月以前は再登録)、及び図面登録

### 首都圏会員の売物件登録推移

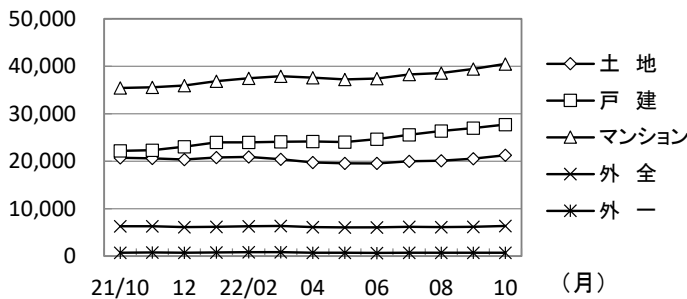


### 首都圏会員の賃貸物件登録推移

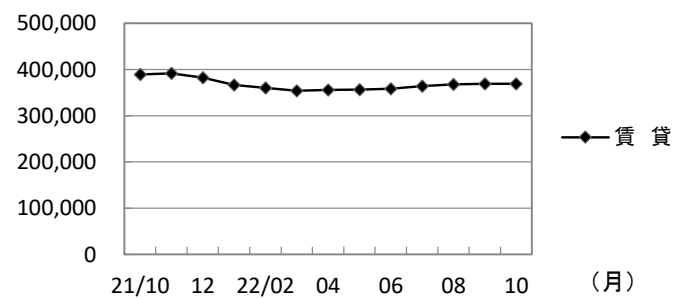


	2021年10月	11月	12月	2022年1月	2月	3月	4月	5月	6月	7月	8月	9月	10月
売物件	売り主	15,290	15,139	13,091	15,470	15,202	16,590	17,737	16,978	19,382	20,324	17,396	21,785
	代理	890	842	776	858	796	985	1,050	911	1,336	1,170	1,088	1,269
	専属媒介	5,021	4,620	4,103	4,193	4,631	5,046	5,191	4,785	5,319	5,116	4,253	5,313
	専任媒介	14,687	13,252	12,136	12,969	13,028	14,222	15,179	14,190	15,203	15,420	12,573	16,009
	一般媒介	6,421	5,871	5,092	5,944	6,085	6,490	6,996	6,570	6,998	6,965	6,350	7,505
合計	42,309	39,724	35,198	39,434	39,742	43,333	46,153	43,434	48,238	48,995	41,660	51,881	
賃貸	200,026	188,769	165,627	208,552	198,914	211,896	190,653	172,559	181,394	184,663	163,173	184,312	
総合計	242,335	228,493	200,825	247,986	238,656	255,229	236,806	215,993	229,632	233,658	204,833	236,193	

### 首都圏圏域の売物件在庫推移



### 首都圏圏域の賃貸物件在庫推移



	2021年10月	11月	12月	2022年1月	2月	3月	4月	5月	6月	7月	8月	9月	10月
売物件	土地	20,693	20,579	20,328	20,762	20,894	20,383	19,758	19,565	19,526	19,954	20,125	20,561
	戸建	22,174	22,300	23,022	23,947	23,955	24,075	24,165	24,046	24,663	25,571	26,349	26,954
	マンション	35,419	35,587	35,917	36,838	37,471	37,879	37,566	37,232	37,382	38,241	38,597	39,446
	外全	6,314	6,313	6,109	6,182	6,299	6,358	6,115	6,077	6,064	6,203	6,108	6,187
	外一	732	760	730	770	833	818	742	709	682	702	699	705
合計	85,332	85,539	86,106	88,499	89,452	89,513	88,346	87,629	88,317	90,671	91,878	93,853	
賃貸	389,560	391,679	382,502	366,791	360,541	354,102	356,000	356,313	358,201	363,913	368,257	369,205	
総合計	474,892	477,218	468,608	455,290	449,993	443,615	444,346	443,942	446,518	454,584	460,135	463,058	

\* 外全は住宅以外建物全部、外一は住宅以外建物一部

# 東日本会員登録状況

(2022年10月度)

		前月末在庫	当月登録	当月成約	当月削除	当月末在庫
専属媒介	土地	4,186	1,411	229	1,091	4,259
	戸建	3,116	1,340	323	892	3,229
	マンション	6,443	3,130	857	2,126	6,593
	住宅以外建物全部	1,073	606	40	515	1,116
	住宅以外建物一部	80	58	2	49	86
	専属計	14,898	6,545	1,451	4,673	15,283
専任媒介	土地	20,688	6,157	932	4,444	21,410
	戸建	16,600	6,538	1,398	4,478	17,130
	マンション	18,834	8,768	2,121	6,089	19,322
	住宅以外建物全部	3,560	1,295	139	1,039	3,661
	住宅以外建物一部	250	113	13	91	260
	専任計	59,932	22,871	4,603	16,141	61,783
一般媒介	土地	16,858	2,961	178	2,506	17,222
	戸建	7,263	3,316	222	3,071	7,424
	マンション	9,733	4,951	259	4,499	10,002
	住宅以外建物全部	3,924	1,471	51	1,333	4,035
	住宅以外建物一部	264	110	7	104	265
	一般計	38,042	12,809	717	11,513	38,948
媒介計	土地	41,732	10,529	1,339	8,041	42,891
	戸建	26,979	11,194	1,943	8,441	27,783
	マンション	35,010	16,849	3,237	12,714	35,917
	住宅以外建物全部	8,557	3,372	230	2,887	8,812
	住宅以外建物一部	594	281	22	244	611
	媒介計	112,872	42,225	6,771	32,327	116,014
売主物件	土地	8,208	3,713	143	3,201	8,571
	戸建	16,324	9,151	671	7,795	17,009
	マンション	9,803	12,226	255	11,674	10,102
	住宅以外建物全部	1,052	594	11	588	1,048
	住宅以外建物一部	163	121	14	108	162
	売主計	35,550	25,805	1,094	23,366	36,892
代理物件	土地	688	216	12	210	678
	戸建	399	370	11	265	500
	マンション	817	757	15	742	807
	住宅以外建物全部	285	158	2	168	272
	住宅以外建物一部	36	26	2	18	40
	代理計	2,225	1,527	42	1,403	2,297
媒介以外計	土地	8,896	3,929	155	3,411	9,249
	戸建	16,723	9,521	682	8,060	17,509
	マンション	10,620	12,983	270	12,416	10,909
	住宅以外建物全部	1,337	752	13	756	1,320
	住宅以外建物一部	199	147	16	126	202
	媒介以外計	37,775	27,332	1,136	24,769	39,189
売物件合計	土地	50,628	14,458	1,494	11,452	52,140
	戸建	43,702	20,715	2,625	16,501	45,292
	マンション	45,630	29,832	3,507	25,130	46,826
	住宅以外建物全部	9,894	4,124	243	3,643	10,132
	住宅以外建物一部	793	428	38	370	813
	総計	150,647	69,557	7,907	57,096	155,203
賃貸物件合計	土地	1,652	439	41	368	1,682
	戸建	6,895	3,866	549	3,212	7,000
	マンション	345,736	184,604	14,615	170,281	345,443
	住宅以外建物全部	4,048	1,190	110	1,181	3,947
	住宅以外建物一部	47,142	14,527	1,362	13,511	46,797
	総計	405,473	204,626	16,677	188,553	404,869
総合計		556,120	274,183	24,584	245,649	560,072

\* 取引態様の変更等により「前月末在庫+当月登録-当月成約-当月削除」が「当月末在庫」の数と必ずしも一致しないものもあります。

# 首都圏会員登録状況

(2022年10月度)

		前月末在庫	当月登録	当月成約	当月削除	当月末在庫
専属媒介	土地	2,537	974	178	783	2,534
	戸建	2,401	1,060	261	713	2,482
	マンション	6,009	2,989	811	2,052	6,135
	住宅以外建物全部	886	531	29	474	906
	住宅以外建物一部	70	56	2	46	77
	専属計	11,903	5,610	1,281	4,068	12,134
専任媒介	土地	9,545	3,696	535	2,792	9,894
	戸建	10,522	4,639	930	3,280	10,891
	マンション	16,651	7,868	1,848	5,515	17,101
	住宅以外建物全部	2,604	961	76	818	2,663
	住宅以外建物一部	220	101	9	88	225
	専任計	39,542	17,265	3,398	12,493	40,774
一般媒介	土地	6,642	1,383	77	1,187	6,807
	戸建	3,716	1,501	97	1,366	3,813
	マンション	8,517	4,565	209	4,171	8,764
	住宅以外建物全部	2,861	1,177	30	1,074	2,952
	住宅以外建物一部	233	101	6	101	229
	一般計	21,969	8,727	419	7,899	22,565
媒介計	土地	18,724	6,053	790	4,762	19,235
	戸建	16,639	7,200	1,288	5,359	17,186
	マンション	31,177	15,422	2,868	11,738	32,000
	住宅以外建物全部	6,351	2,669	135	2,366	6,521
	住宅以外建物一部	523	258	17	235	531
	媒介計	73,414	31,602	5,098	24,460	75,473
売主物件	土地	4,476	2,796	71	2,432	4,768
	戸建	11,468	7,692	404	6,741	12,014
	マンション	9,128	11,674	233	11,178	9,393
	住宅以外建物全部	873	554	10	551	866
	住宅以外建物一部	158	118	14	107	155
	売主計	26,103	22,834	732	21,009	27,196
代理物件	土地	514	160	9	164	492
	戸建	382	359	11	256	482
	マンション	807	754	15	740	798
	住宅以外建物全部	274	154	2	164	260
	住宅以外建物一部	36	26	2	18	40
	代理計	2,013	1,453	39	1,342	2,072
媒介以外計	土地	4,990	2,956	80	2,596	5,260
	戸建	11,850	8,051	415	6,997	12,496
	マンション	9,935	12,428	248	11,918	10,191
	住宅以外建物全部	1,147	708	12	715	1,126
	住宅以外建物一部	194	144	16	125	195
	媒介以外計	28,116	24,287	771	22,351	29,268
売物件合計	土地	23,714	9,009	870	7,358	24,495
	戸建	28,489	15,251	1,703	12,356	29,682
	マンション	41,112	27,850	3,116	23,656	42,191
	住宅以外建物全部	7,498	3,377	147	3,081	7,647
	住宅以外建物一部	717	402	33	360	726
	総計	101,530	55,889	5,869	46,811	104,741
賃貸物件合計	土地	1,242	366	35	301	1,272
	戸建	6,165	3,537	465	2,972	6,265
	マンション	325,384	170,457	14,112	156,426	325,302
	住宅以外建物全部	3,607	1,097	93	1,100	3,511
	住宅以外建物一部	44,321	13,851	1,241	12,977	43,955
	総計	380,719	189,308	15,946	173,776	380,305
総合計		482,249	245,197	21,815	220,587	485,046

\* 取引態様の変更等により「前月末在庫+当月登録-当月成約-当月削除」が「当月末在庫」の数と必ずしも一致しないものもあります。

首都圏会員登録状況（都県別①）（2022年10月度）

		東 京					埼 玉				
		前月末在庫	当月登録	当月成約	当月削除	当月末在庫	前月末在庫	当月登録	当月成約	当月削除	当月末在庫
専属媒介	土地	1,067	482	83	408	1,050	523	188	21	157	530
	戸建	1,236	601	122	436	1,276	376	157	43	106	383
	マンション	4,315	2,278	522	1,667	4,411	349	142	49	87	355
	住宅以外建物全部	632	426	17	387	646	67	26	4	22	67
	住宅以外建物一部	57	43	2	37	61	2	1	0	0	2
	専属計	7,307	3,830	746	2,935	7,444	1,317	514	117	372	1,337
専任媒介	土地	2,806	1,342	157	1,044	2,941	2,521	906	150	680	2,594
	戸建	3,878	1,694	307	1,191	4,053	2,173	1,003	191	682	2,290
	マンション	10,664	5,164	1,059	3,749	10,990	1,531	706	189	446	1,588
	住宅以外建物全部	1,681	632	39	561	1,706	254	96	13	71	267
	住宅以外建物一部	163	78	4	70	168	17	1	1	3	14
	専任計	19,192	8,910	1,566	6,615	19,858	6,496	2,712	544	1,882	6,753
一般媒介	土地	2,046	672	25	573	2,144	702	198	21	174	713
	戸建	1,804	781	40	691	1,880	522	240	13	226	533
	マンション	6,667	3,824	134	3,522	6,864	398	197	18	154	439
	住宅以外建物全部	2,060	915	23	849	2,119	266	76	5	72	264
	住宅以外建物一部	191	86	5	93	180	10	4	0	1	14
	一般計	12,768	6,278	227	5,728	13,187	1,898	715	57	627	1,963
媒介計	土地	5,919	2,496	265	2,025	6,135	3,746	1,292	192	1,011	3,837
	戸建	6,918	3,076	469	2,318	7,209	3,071	1,400	247	1,014	3,206
	マンション	21,646	11,266	1,715	8,938	22,265	2,278	1,045	256	687	2,382
	住宅以外建物全部	4,373	1,973	79	1,797	4,471	587	198	22	165	598
	住宅以外建物一部	411	207	11	200	409	29	6	1	4	30
	媒介計	39,267	19,018	2,539	15,278	40,489	9,711	3,941	718	2,881	10,053
売主物件	土地	1,376	1,298	17	1,154	1,502	1,349	540	23	539	1,324
	戸建	3,653	3,536	109	2,750	4,328	3,179	1,253	112	1,126	3,196
	マンション	6,991	9,097	180	8,738	7,173	491	363	14	334	505
	住宅以外建物全部	567	421	5	424	559	47	27	2	18	54
	住宅以外建物一部	120	90	13	82	115	2	1	0	0	3
	売主計	12,707	14,442	324	13,148	13,677	5,068	2,184	151	2,017	5,082
代理物件	土地	257	106	0	104	250	80	31	5	19	88
	戸建	197	174	4	139	230	41	69	5	19	88
	マンション	708	664	13	653	700	21	3	0	6	17
	住宅以外建物全部	236	141	1	152	220	12	1	0	2	11
	住宅以外建物一部	32	25	2	15	38	1	0	0	1	0
	代理計	1,430	1,110	20	1,063	1,438	155	104	10	47	204
媒介以外計	土地	1,633	1,404	17	1,258	1,752	1,429	571	28	558	1,412
	戸建	3,850	3,710	113	2,889	4,558	3,220	1,322	117	1,145	3,284
	マンション	7,699	9,761	193	9,391	7,873	512	366	14	340	522
	住宅以外建物全部	803	562	6	576	779	59	28	2	20	65
	住宅以外建物一部	152	115	15	97	153	3	1	0	1	3
	媒介以外計	14,137	15,552	344	14,211	15,115	5,223	2,288	161	2,064	5,286
売物件	土地	7,552	3,900	282	3,283	7,887	5,175	1,863	220	1,569	5,249
	戸建	10,768	6,786	582	5,207	11,767	6,291	2,722	364	2,159	6,490
	マンション	29,345	21,027	1,908	18,329	30,138	2,790	1,411	270	1,027	2,904
	住宅以外建物全部	5,176	2,535	85	2,373	5,250	646	226	24	185	663
	住宅以外建物一部	563	322	26	297	562	32	7	1	5	33
	総計	53,404	34,570	2,883	29,489	55,604	14,934	6,229	879	4,945	15,339
賃貸物件	土地	290	125	11	117	287	383	84	6	58	403
	戸建	3,786	2,216	234	1,876	3,892	751	399	56	347	747
	マンション	247,216	127,537	10,041	117,662	247,038	19,735	11,998	853	11,078	19,802
	住宅以外建物全部	2,255	723	51	727	2,200	461	141	14	129	459
	住宅以外建物一部	35,571	11,856	892	11,115	35,420	1,655	407	71	341	1,650
	総計	289,118	142,457	11,229	131,497	288,837	22,985	13,029	1,000	11,953	23,061
総合計		342,522	177,027	14,112	160,986	344,441	37,919	19,258	1,879	16,898	38,400

首都圏会員登録状況（都県別②）（2022年10月度）

		千葉県					神奈川県				
		前月末在庫	当月登録	当月成約	当月削除	当月末在庫	前月末在庫	当月登録	当月成約	当月削除	当月末在庫
専属媒介	土地	451	148	39	75	482	496	156	35	143	472
	戸建	313	124	35	68	335	476	178	61	103	488
	マンション	338	152	60	69	360	1,007	417	180	229	1,009
	住宅以外建物全部	71	31	1	23	78	116	48	7	42	115
	住宅以外建物一部	1	6	0	5	2	10	6	0	4	12
専属計	1,174	461	135	240	1,257	2,105	805	283	521	2,096	
専任媒介	土地	2,200	617	108	403	2,298	2,018	831	120	665	2,061
	戸建	1,842	754	193	480	1,914	2,629	1,188	239	927	2,634
	マンション	1,278	545	216	282	1,313	3,178	1,453	384	1,038	3,210
	住宅以外建物全部	269	82	14	66	268	400	151	10	120	422
	住宅以外建物一部	10	3	0	1	12	30	19	4	14	31
専任計	5,599	2,001	531	1,232	5,805	8,255	3,642	757	2,764	8,358	
一般媒介	土地	3,076	261	19	245	3,083	818	252	12	195	867
	戸建	609	192	18	171	621	781	288	26	278	779
	マンション	377	128	16	105	394	1,075	416	41	390	1,067
	住宅以外建物全部	155	50	0	45	163	380	136	2	108	406
	住宅以外建物一部	8	4	1	2	9	24	7	0	5	26
一般計	4,225	635	54	568	4,270	3,078	1,099	81	976	3,145	
媒介計	土地	5,727	1,026	166	723	5,863	3,332	1,239	167	1,003	3,400
	戸建	2,764	1,070	246	719	2,870	3,886	1,654	326	1,308	3,901
	マンション	1,993	825	292	456	2,067	5,260	2,286	605	1,657	5,286
	住宅以外建物全部	495	163	15	134	509	896	335	19	270	943
	住宅以外建物一部	19	13	1	8	23	64	32	4	23	69
媒介計	10,998	3,097	720	2,040	11,332	13,438	5,546	1,121	4,261	13,599	
売主物件	土地	977	458	11	341	1,086	774	500	20	398	856
	戸建	1,994	659	65	826	1,763	2,642	2,244	118	2,039	2,727
	マンション	375	236	7	215	388	1,271	1,978	32	1,891	1,327
	住宅以外建物全部	94	32	2	34	90	165	74	1	75	163
	住宅以外建物一部	4	3	0	3	4	32	24	1	22	33
売主計	3,444	1,388	85	1,419	3,331	4,884	4,820	172	4,425	5,106	
代理物件	土地	110	1	1	16	92	67	22	3	25	62
	戸建	47	27	1	22	49	97	89	1	76	115
	マンション	17	5	0	6	18	61	82	2	75	63
	住宅以外建物全部	8	5	0	6	7	18	7	1	4	22
	住宅以外建物一部	1	1	0	2	0	2	0	0	0	2
代理計	183	39	2	52	166	245	200	7	180	264	
媒介以外計	土地	1,087	459	12	357	1,178	841	522	23	423	918
	戸建	2,041	686	66	848	1,812	2,739	2,333	119	2,115	2,842
	マンション	392	241	7	221	406	1,332	2,060	34	1,966	1,390
	住宅以外建物全部	102	37	2	40	97	183	81	2	79	185
	住宅以外建物一部	5	4	0	5	4	34	24	1	22	35
媒介以外計	3,627	1,427	87	1,471	3,497	5,129	5,020	179	4,605	5,370	
売物件	土地	6,814	1,485	178	1,080	7,041	4,173	1,761	190	1,426	4,318
	戸建	4,805	1,756	312	1,567	4,682	6,625	3,987	445	3,423	6,743
	マンション	2,385	1,066	299	677	2,473	6,592	4,346	639	3,623	6,676
	住宅以外建物全部	597	200	17	174	606	1,079	416	21	349	1,128
	住宅以外建物一部	24	17	1	13	27	98	56	5	45	104
合計	14,625	4,524	807	3,511	14,829	18,567	10,566	1,300	8,866	18,969	
賃貸物件	土地	312	68	10	51	319	257	89	8	75	263
	戸建	622	332	84	276	594	1,006	590	91	473	1,032
	マンション	17,337	9,698	1,251	8,653	17,130	41,096	21,224	1,967	19,033	41,332
	住宅以外建物全部	245	56	10	61	230	646	177	18	183	622
	住宅以外建物一部	1,761	425	66	415	1,705	5,334	1,163	212	1,106	5,180
合計	20,277	10,579	1,421	9,456	19,978	48,339	23,243	2,296	20,870	48,429	
総合計		34,902	15,103	2,228	12,967	34,807	66,906	33,809	3,596	29,736	67,398



# 東日本圏域登録状況

(2022年10月度)

		前月末在庫	当月登録	当月成約	当月削除	当月末在庫
専属媒介	土地	4,105	1,398	228	1,082	4,176
	戸建	3,058	1,304	323	874	3,155
	マンション	6,290	3,025	846	1,997	6,475
	住宅以外建物全部	998	523	40	438	1,035
	住宅以外建物一部	80	58	2	49	86
	専属計	14,531	6,308	1,439	4,440	14,927
専任媒介	土地	20,537	6,102	930	4,393	21,257
	戸建	16,440	6,514	1,395	4,458	16,970
	マンション	18,516	8,579	2,125	5,896	19,006
	住宅以外建物全部	3,369	1,224	138	969	3,471
	住宅以外建物一部	265	123	15	90	284
	専任計	59,127	22,542	4,603	15,806	60,988
一般媒介	土地	17,660	3,027	179	2,547	18,039
	戸建	7,150	3,269	220	3,037	7,299
	マンション	9,333	4,371	259	3,936	9,583
	住宅以外建物全部	3,699	1,367	52	1,244	3,794
	住宅以外建物一部	264	109	7	103	265
	一般計	38,106	12,143	717	10,867	38,980
媒介計	土地	42,302	10,527	1,337	8,022	43,472
	戸建	26,648	11,087	1,938	8,369	27,424
	マンション	34,139	15,975	3,230	11,829	35,064
	住宅以外建物全部	8,066	3,114	230	2,651	8,300
	住宅以外建物一部	609	290	24	242	635
	媒介計	111,764	40,993	6,759	31,113	114,895
売主物件	土地	8,109	3,678	143	3,171	8,466
	戸建	16,264	8,901	669	7,778	16,716
	マンション	9,636	12,001	251	11,465	9,922
	住宅以外建物全部	1,045	572	11	568	1,039
	住宅以外建物一部	164	114	11	109	158
	売主計	35,218	25,266	1,085	23,091	36,301
代理物件	土地	628	210	12	204	627
	戸建	374	366	10	258	479
	マンション	800	739	15	724	791
	住宅以外建物全部	250	134	2	140	240
	住宅以外建物一部	39	30	2	19	46
	代理計	2,091	1,479	41	1,345	2,183
媒介以外計	土地	8,737	3,888	155	3,375	9,093
	戸建	16,638	9,267	679	8,036	17,195
	マンション	10,436	12,740	266	12,189	10,713
	住宅以外建物全部	1,295	706	13	708	1,279
	住宅以外建物一部	203	144	13	128	204
	媒介以外計	37,309	26,745	1,126	24,436	38,484
売物件合計	土地	51,039	14,415	1,492	11,397	52,565
	戸建	43,286	20,354	2,617	16,405	44,619
	マンション	44,575	28,715	3,496	24,018	45,777
	住宅以外建物全部	9,361	3,820	243	3,359	9,579
	住宅以外建物一部	812	434	37	370	839
	総計	149,073	67,738	7,885	55,549	153,379
賃貸物件合計	土地	1,605	395	41	326	1,633
	戸建	6,494	3,774	546	3,111	6,611
	マンション	340,248	182,586	14,628	167,886	340,320
	住宅以外建物全部	4,020	1,188	110	1,177	3,921
	住宅以外建物一部	46,724	14,588	1,358	13,532	46,423
	総計	399,091	202,531	16,683	186,032	398,908
総合計		548,164	270,269	24,568	241,581	552,287

\* 取引態様の変更等により「前月末在庫＋当月登録－当月成約－当月削除」が「当月末在庫」の数と必ずしも一致しないものもあります。

# 首都圏圏域登録状況

(2022年10月度)

		前月末在庫	当月登録	当月成約	当月削除	当月末在庫
専属媒介	土地	2,180	902	171	699	2,198
	戸建	2,230	986	261	654	2,299
	マンション	5,819	2,853	798	1,889	5,985
	住宅以外建物全部	713	391	28	335	733
	住宅以外建物一部	69	55	2	45	76
	専属計	11,011	5,187	1,260	3,622	11,291
専任媒介	土地	8,527	3,371	526	2,548	8,808
	戸建	9,992	4,493	909	3,159	10,362
	マンション	16,132	7,555	1,841	5,221	16,574
	住宅以外建物全部	2,177	826	75	674	2,246
	住宅以外建物一部	219	102	10	84	228
	専任計	37,047	16,347	3,361	11,686	38,218
一般媒介	土地	5,489	1,121	76	940	5,622
	戸建	3,374	1,378	95	1,263	3,446
	マンション	7,896	3,781	206	3,407	8,122
	住宅以外建物全部	2,307	955	29	873	2,379
	住宅以外建物一部	221	95	5	96	217
	一般計	19,287	7,330	411	6,579	19,786
媒介計	土地	16,196	5,394	773	4,187	16,628
	戸建	15,596	6,857	1,265	5,076	16,107
	マンション	29,847	14,189	2,845	10,517	30,681
	住宅以外建物全部	5,197	2,172	132	1,882	5,358
	住宅以外建物一部	509	252	17	225	521
	媒介計	67,345	28,864	5,032	21,887	69,295
売主物件	土地	4,028	2,662	69	2,314	4,305
	戸建	11,032	7,180	385	6,640	11,184
	マンション	8,826	11,077	227	10,626	9,051
	住宅以外建物全部	779	500	8	499	771
	住宅以外建物一部	159	110	11	107	151
	売主計	24,824	21,529	700	20,186	25,462
代理物件	土地	337	129	8	142	320
	戸建	326	351	9	245	432
	マンション	773	730	15	717	764
	住宅以外建物全部	211	118	2	125	200
	住宅以外建物一部	37	29	2	18	44
	代理計	1,684	1,357	36	1,247	1,760
媒介以外計	土地	4,365	2,791	77	2,456	4,625
	戸建	11,358	7,531	394	6,885	11,616
	マンション	9,599	11,807	242	11,343	9,815
	住宅以外建物全部	990	618	10	624	971
	住宅以外建物一部	196	139	13	125	195
	媒介以外計	26,508	22,886	736	21,433	27,222
売物件合計	土地	20,561	8,185	850	6,643	21,253
	戸建	26,954	14,388	1,659	11,961	27,723
	マンション	39,446	25,996	3,087	21,860	40,496
	住宅以外建物全部	6,187	2,790	142	2,506	6,329
	住宅以外建物一部	705	391	30	350	716
	総計	93,853	51,750	5,768	43,320	96,517
賃貸物件合計	土地	1,110	293	35	228	1,140
	戸建	5,468	3,371	452	2,795	5,592
	マンション	315,904	166,661	14,076	152,213	316,276
	住宅以外建物全部	3,394	1,056	89	1,049	3,312
	住宅以外建物一部	43,329	13,827	1,230	12,910	43,017
	総計	369,205	185,208	15,882	169,195	369,337
総合計		463,058	236,958	21,650	212,515	465,854

\* 取引態様の変更等により「前月末在庫+当月登録-当月成約-当月削除」が「当月末在庫」の数と必ずしも一致しないものもあります。

首都圏圏域登録状況（都県別①）（2022年10月度）

		東 京					埼 玉				
		前月末在庫	当月登録	当月成約	当月削除	当月末在庫	前月末在庫	当月登録	当月成約	当月削除	当月末在庫
専属媒介	土地	673	340	71	240	699	568	212	25	188	561
	戸建	928	453	112	295	972	453	179	49	130	452
	マンション	3,541	1,787	415	1,240	3,676	456	221	75	110	493
	住宅以外建物全部	371	222	15	182	390	102	52	3	44	107
	住宅以外建物一部	45	37	2	30	50	5	1	0	0	5
	専属計	5,558	2,839	615	1,987	5,787	1,584	665	152	472	1,618
専任媒介	土地	1,669	920	126	719	1,740	2,510	943	162	695	2,592
	戸建	2,922	1,366	254	951	3,063	2,342	1,074	196	710	2,494
	マンション	9,125	4,284	968	3,027	9,389	1,784	863	220	550	1,859
	住宅以外建物全部	998	381	34	326	1,010	307	132	15	107	317
	住宅以外建物一部	138	67	4	52	150	16	1	1	5	11
	専任計	14,852	7,018	1,386	5,075	15,352	6,959	3,013	594	2,067	7,273
一般媒介	土地	710	308	21	244	756	768	228	23	202	783
	戸建	1,141	511	35	451	1,184	633	301	11	281	656
	マンション	5,381	2,526	111	2,273	5,553	559	266	22	251	567
	住宅以外建物全部	1,226	460	16	421	1,267	347	178	7	184	334
	住宅以外建物一部	167	72	4	81	155	13	6	0	2	18
	一般計	8,625	3,877	187	3,470	8,915	2,320	979	63	920	2,358
媒介計	土地	3,052	1,568	218	1,203	3,195	3,846	1,383	210	1,085	3,936
	戸建	4,991	2,330	401	1,697	5,219	3,428	1,554	256	1,121	3,602
	マンション	18,047	8,597	1,494	6,540	18,618	2,799	1,350	317	911	2,919
	住宅以外建物全部	2,595	1,063	65	929	2,667	756	362	25	335	758
	住宅以外建物一部	350	176	10	163	355	34	8	1	7	34
	媒介計	29,035	13,734	2,188	10,532	30,054	10,863	4,657	809	3,459	11,249
売主物件	土地	882	964	12	867	966	1,290	579	23	554	1,290
	戸建	2,702	2,221	79	2,116	2,726	3,344	1,642	109	1,462	3,416
	マンション	5,048	6,361	158	6,145	5,109	1,064	1,133	17	1,065	1,114
	住宅以外建物全部	368	285	4	285	363	87	52	1	48	90
	住宅以外建物一部	97	79	11	79	86	9	5	0	2	12
	売主計	9,097	9,910	264	9,492	9,250	5,794	3,411	150	3,131	5,922
代理物件	土地	65	35	1	41	62	81	37	4	25	90
	戸建	98	122	1	86	139	61	87	5	33	112
	マンション	522	505	10	500	507	83	75	0	76	85
	住宅以外建物全部	150	88	1	85	150	18	5	0	7	16
	住宅以外建物一部	26	25	1	13	35	3	1	0	2	2
	代理計	861	775	14	725	893	246	205	9	143	305
媒介以外計	土地	947	999	13	908	1,028	1,371	616	27	579	1,380
	戸建	2,800	2,343	80	2,202	2,865	3,405	1,729	114	1,495	3,528
	マンション	5,570	6,866	168	6,645	5,616	1,147	1,208	17	1,141	1,199
	住宅以外建物全部	518	373	5	370	513	105	57	1	55	106
	住宅以外建物一部	123	104	12	92	121	12	6	0	4	14
	媒介以外計	9,958	10,685	278	10,217	10,143	6,040	3,616	159	3,274	6,227
売物件	土地	3,999	2,567	231	2,111	4,223	5,217	1,999	237	1,664	5,316
	戸建	7,791	4,673	481	3,899	8,084	6,833	3,283	370	2,616	7,130
	マンション	23,617	15,463	1,662	13,185	24,234	3,946	2,558	334	2,052	4,118
	住宅以外建物全部	3,113	1,436	70	1,299	3,180	861	419	26	390	864
	住宅以外建物一部	473	280	22	255	476	46	14	1	11	48
	総計	38,993	24,419	2,466	20,749	40,197	16,903	8,273	968	6,733	17,476
賃貸物件	土地	123	47	11	37	122	400	86	6	63	417
	戸建	2,461	1,574	199	1,317	2,519	998	572	68	467	1,035
	マンション	214,189	110,763	9,192	101,225	214,537	25,204	14,869	1,192	13,526	25,354
	住宅以外建物全部	1,760	538	44	544	1,710	664	222	17	222	647
	住宅以外建物一部	32,939	11,222	866	10,415	32,881	2,243	590	88	562	2,183
	総計	251,472	124,144	10,312	113,538	251,769	29,509	16,339	1,371	14,840	29,636
総合計		290,465	148,563	12,778	134,287	291,966	46,412	24,612	2,339	21,573	47,112

首都圏圏域登録状況(都県別②)(2022年10月度)

		千葉県					神奈川県				
		前月末在庫	当月登録	当月成約	当月削除	当月末在庫	前月末在庫	当月登録	当月成約	当月削除	当月末在庫
専属媒介	土地	524	190	39	125	547	415	160	36	146	391
	戸建	366	157	38	95	392	483	197	62	134	483
	マンション	485	210	104	106	484	1,337	635	204	433	1,332
	住宅以外建物全部	94	51	1	38	105	146	66	9	71	131
	住宅以外建物一部	3	1	0	1	3	16	16	0	14	18
	専属計	1,472	609	182	365	1,531	2,397	1,074	311	798	2,355
専任媒介	土地	2,393	669	114	469	2,472	1,955	839	124	665	2,004
	戸建	1,967	824	204	541	2,039	2,761	1,229	255	957	2,766
	マンション	1,427	645	239	360	1,466	3,796	1,763	414	1,284	3,860
	住宅以外建物全部	353	115	18	96	354	519	198	8	145	565
	住宅以外建物一部	17	4	0	2	19	48	30	5	25	48
	専任計	6,157	2,257	575	1,468	6,350	9,079	4,059	806	3,076	9,243
一般媒介	土地	3,295	326	20	302	3,308	716	259	12	192	775
	戸建	707	219	24	208	704	893	347	25	323	902
	マンション	473	224	23	191	489	1,483	765	50	692	1,513
	住宅以外建物全部	279	101	2	95	283	455	216	4	173	495
	住宅以外建物一部	14	3	1	3	13	27	14	0	10	31
	一般計	4,768	873	70	799	4,797	3,574	1,601	91	1,390	3,716
媒介計	土地	6,212	1,185	173	896	6,327	3,086	1,258	172	1,003	3,170
	戸建	3,040	1,200	266	844	3,135	4,137	1,773	342	1,414	4,151
	マンション	2,385	1,079	366	657	2,439	6,616	3,163	668	2,409	6,705
	住宅以外建物全部	726	267	21	229	742	1,120	480	21	389	1,191
	住宅以外建物一部	34	8	1	6	35	91	60	5	49	97
	媒介計	12,397	3,739	827	2,632	12,678	15,050	6,734	1,208	5,264	15,314
売主物件	土地	1,091	566	13	427	1,220	765	553	21	466	829
	戸建	2,229	937	70	981	2,114	2,757	2,380	127	2,081	2,925
	マンション	727	660	14	634	738	1,987	2,923	38	2,782	2,090
	住宅以外建物全部	127	43	1	50	120	197	120	2	116	193
	住宅以外建物一部	2	3	0	3	2	51	23	0	23	51
	売主計	4,176	2,209	98	2,095	4,194	5,757	5,999	188	5,468	6,096
代理物件	土地	136	32	1	48	117	55	25	2	28	51
	戸建	66	45	2	34	71	101	97	1	92	110
	マンション	28	12	0	13	30	140	138	5	128	142
	住宅以外建物全部	18	12	0	14	16	25	13	1	19	18
	住宅以外建物一部	1	1	0	2	0	7	2	1	1	7
	代理計	249	102	3	111	234	328	275	10	268	328
媒介以外計	土地	1,227	598	14	475	1,337	820	578	23	494	880
	戸建	2,295	982	72	1,015	2,185	2,858	2,477	128	2,173	3,038
	マンション	755	672	14	647	768	2,127	3,061	43	2,910	2,232
	住宅以外建物全部	145	55	1	64	136	222	133	3	135	216
	住宅以外建物一部	3	4	0	5	2	58	25	1	24	58
	媒介以外計	4,425	2,311	101	2,206	4,428	6,085	6,274	198	5,736	6,424
売物件	土地	7,439	1,783	187	1,371	7,664	3,906	1,836	195	1,497	4,050
	戸建	5,335	2,182	338	1,859	5,320	6,995	4,250	470	3,587	7,189
	マンション	3,140	1,751	380	1,304	3,207	8,743	6,224	711	5,319	8,937
	住宅以外建物全部	871	322	22	293	878	1,342	613	24	524	1,407
	住宅以外建物一部	37	12	1	11	37	149	85	6	73	155
	総計	16,822	6,050	928	4,838	17,106	21,135	13,008	1,406	11,000	21,738
賃貸物件	土地	345	79	11	56	357	242	81	7	72	244
	戸建	799	496	88	401	806	1,210	729	97	610	1,232
	マンション	24,204	13,009	1,389	11,643	24,179	52,307	28,020	2,303	25,819	52,206
	住宅以外建物全部	401	97	10	99	389	569	199	18	184	566
	住宅以外建物一部	2,283	543	83	513	2,230	5,864	1,472	193	1,420	5,723
	総計	28,032	14,224	1,581	12,712	27,961	60,192	30,501	2,618	28,105	59,971
総合計		44,854	20,274	2,509	17,550	45,067	81,327	43,509	4,024	39,105	81,709