

2022(令和4)年9月度 レインズシステム利用実績報告

(9月1日～30日)

この報告は標記期間内で当機構会員が物件情報登録・成約報告・検索等レインズシステムを利用した実績を集計したものです。

不動産流通市場の動向を表わしているものではないことにご注意ください。

* 会員アクセス状況に「詳細検索」を追加しました。総アクセス件数の前月比・前年同月比は「詳細検索」を含めた件数で比較して算出しています。

〔東日本〕

●東日本会員アクセス状況

				件数 (件)	増減率(%)		
					前月比	前年同月比	
登録	売物件	媒介	専属	6,062	20.6	14.5	
			専任	21,613	24.6	28.9	
			一般	11,397	12.6	44.5	
			媒介計	39,072	20.3	30.4	
			売り主		24,744	24.0	50.9
			代理		1,343	18.1	38.7
			売物件計		65,159	21.6	37.7
			賃貸物件		199,382	13.7	-19.4
			登録計		264,541	15.6	-10.2
		成約報告	売物件		7,537	24.7	-6.3
賃貸物件	16,867			19.3	10.0		
成約報告計	24,404			20.9	4.4		
条件検索	売物件		7,674,240	17.6	2.5		
		賃貸物件	3,570,413	12.7	8.3		
		成約売物件	1,260,493	21.3	7.5		
		成約賃貸物件	162,297	12.9	-3.9		
		会員検索	14,752	-57.4	-31.1		
		条件検索計	12,682,195	16.3	4.4		
詳細検索	売物件		2,424,694	16.1	21.2		
		賃貸物件	1,455,825	10.1	5.4		
		成約売物件	148,891	0.9	6.5		
		成約賃貸物件	49,496	23.1	55.7		
		詳細検索計	4,078,906	13.4	14.8		
図面取得	売物件		14,202,435	19.2	0.4		
		賃貸物件	8,246,592	12.6	4.0		
		成約売物件	1,816,419	23.6	7.2		
		成約賃貸物件	159,828	13.4	4.1		
		図面検索計	24,425,274	17.1	2.1		
その他	変更・削除・更新・図面登録		1,396,722	6.2	11.3		
総アクセス	売物件(成約含む)		27,832,789	18.6	3.6		
		賃貸物件(成約含む)	15,024,501	11.9	5.0		
		会員検索	14,752	-57.4	-31.1		
		総アクセス件数	42,872,042	16.1	4.1		

<参考>

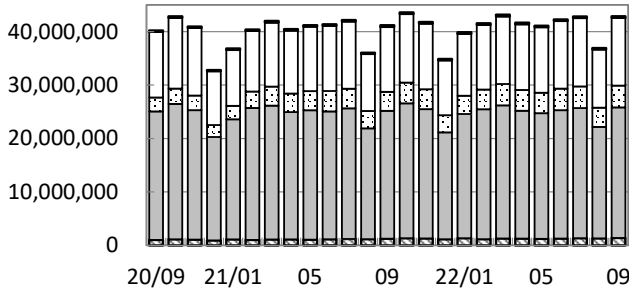
●東日本月末在庫状況(圏域)

				件数 (件)	増減率(%)		
					前月比	前年同月比	
登録	売物件	媒介	専属	14,531	0.5	-2.8	
			専任	59,127	2.7	6.5	
			一般	38,106	1.5	2.2	
			媒介計	111,764	2.0	3.7	
			売り主		35,218	2.8	35.2
			代理		2,091	3.5	2.2
			売物件計		149,073	2.2	9.7
			賃貸物件		399,091	0.3	-5.6
			在庫計		548,164	0.8	-1.9



公益財団法人 東日本不動産流通機構 2022(令和4)年10月11日
〒101-0044 東京都千代田区鍛冶町2-3-2 神田センタービルディング2F TEL. 03-5296-9350

(件) 東日本会員アクセス状況推移



(参考)

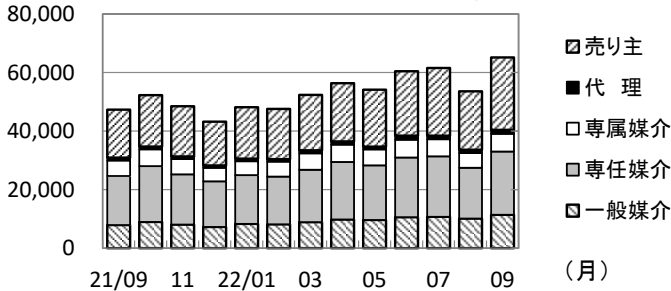
	21/4~21/9	22/4~22/9	前年比%
登録	1,397,966	1,515,917	108.4
成約	139,923	144,977	103.6
条件検索	71,525,214	73,612,166	102.9
詳細検索	21,347,454	23,473,614	110.0
図面検索	141,070,479	141,089,425	100.0
その他	6,964,975	7,840,736	112.6
総合計	242,446,011	247,676,835	102.2

2021年度計	
登録	2,959,991
成約	299,455
条件検索	143,279,093
詳細検索	43,263,681
図面検索	282,966,463
その他	14,564,115
総合計	487,332,798

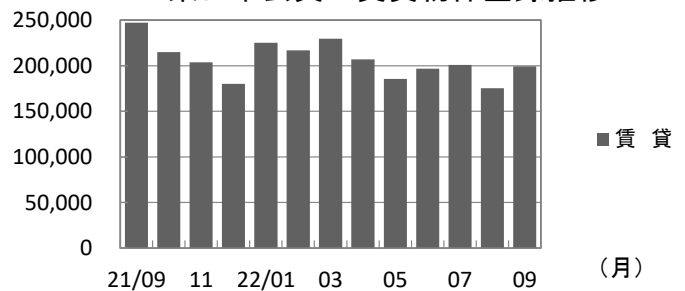
	2021年9月	10月	11月	12月	2022年1月	2月	3月	4月	5月	6月	7月	8月	9月
登録	294,560	267,242	252,195	223,262	273,145	264,335	281,846	263,319	239,726	257,118	262,282	228,931	264,541
成約	23,384	24,555	24,323	21,366	26,620	29,286	33,382	26,674	23,794	25,272	24,645	20,188	24,404
条件検索	12,146,166	12,834,542	12,302,436	10,276,506	11,581,322	12,100,348	12,658,725	12,297,878	12,269,619	12,654,971	12,798,518	10,908,985	12,682,195
詳細検索	3,552,496	3,882,948	3,727,208	3,206,552	3,417,553	3,686,351	3,995,615	3,888,337	3,825,944	4,036,227	4,046,375	3,597,825	4,078,906
図面検索	23,925,125	25,238,188	24,189,245	20,002,433	23,242,517	24,313,142	24,910,459	23,922,125	23,510,623	24,024,233	24,352,120	20,855,050	24,425,274
その他	1,254,598	1,344,185	1,303,916	1,150,674	1,344,463	1,162,443	1,293,459	1,275,064	1,228,619	1,277,918	1,347,369	1,315,044	1,396,722
総合計	41,196,329	43,591,660	41,799,323	34,880,793	39,885,620	41,555,905	43,173,486	41,673,397	41,098,325	42,275,739	42,831,309	36,926,023	42,872,042

* その他は変更、削除、更新(2021年12月以前は再登録)、及び図面登録

(件) 東日本会員の売物件登録推移

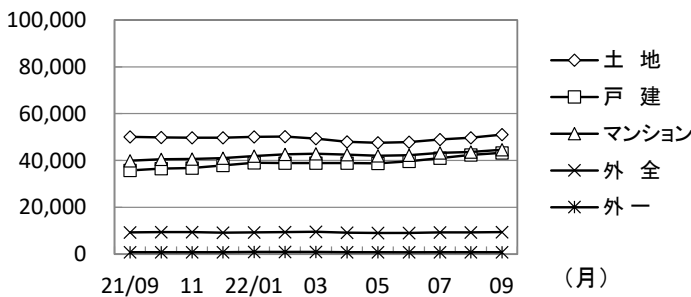


(件) 東日本会員の賃貸物件登録推移

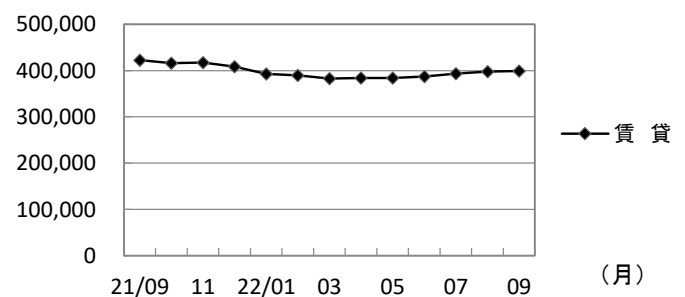


	2021年9月	10月	11月	12月	2022年1月	2月	3月	4月	5月	6月	7月	8月	9月	
売物件	売り主	16,396	17,564	17,156	14,967	17,566	17,166	18,938	19,897	19,458	22,006	23,118	19,961	24,744
	代理	968	939	879	791	888	837	1,026	1,088	939	1,387	1,217	1,137	1,343
	専属媒介	5,296	5,740	5,232	4,620	4,741	5,119	5,611	5,922	5,454	6,080	5,849	5,026	6,062
	専任媒介	16,769	19,082	17,160	15,591	16,657	16,305	17,905	19,656	18,659	20,392	20,661	17,342	21,613
	一般媒介	7,888	8,948	8,059	7,243	8,294	8,147	8,882	9,795	9,627	10,577	10,707	10,120	11,397
合計	47,317	52,273	48,486	43,212	48,146	47,574	52,362	56,358	54,137	60,442	61,552	53,586	65,159	
賃貸	247,243	214,969	203,709	180,050	224,999	216,761	229,484	206,961	185,589	196,676	200,730	175,345	199,382	
総合計	294,560	267,242	252,195	223,262	273,145	264,335	281,846	263,319	239,726	257,118	262,282	228,931	264,541	

(件) 東日本圏域の売物件在庫推移



(件) 東日本圏域の賃貸物件在庫推移



	2021年9月	10月	11月	12月	2022年1月	2月	3月	4月	5月	6月	7月	8月	9月	
売物件	土地	50,103	49,875	49,766	49,675	50,125	50,252	49,371	47,983	47,551	47,886	48,971	49,729	51,039
	戸建	35,745	36,566	36,837	37,952	38,964	38,877	38,911	38,902	38,811	39,589	41,043	42,440	43,286
	マンション	39,912	40,462	40,634	41,023	41,935	42,590	42,911	42,518	42,063	42,270	43,248	43,655	44,575
	外全	9,291	9,363	9,364	9,113	9,248	9,448	9,552	9,164	9,083	9,051	9,239	9,244	9,361
	外一	802	836	875	846	893	957	945	874	834	797	811	808	812
合計	135,853	137,102	137,476	138,609	141,165	142,124	141,690	139,441	138,342	139,593	143,312	145,876	149,073	
賃貸	422,694	416,299	417,643	408,616	392,908	389,514	382,809	384,241	384,040	386,951	393,706	397,752	399,091	
総合計	558,547	553,401	555,119	547,225	534,073	531,638	524,499	523,682	522,382	526,544	537,018	543,628	548,164	

* 外全は住宅以外建物全部、外一は住宅以外建物一部

2022(令和4)年9月度 レインズシステム利用実績報告

(9月1日～30日)

〔首都圏〕

●首都圏会員アクセス状況

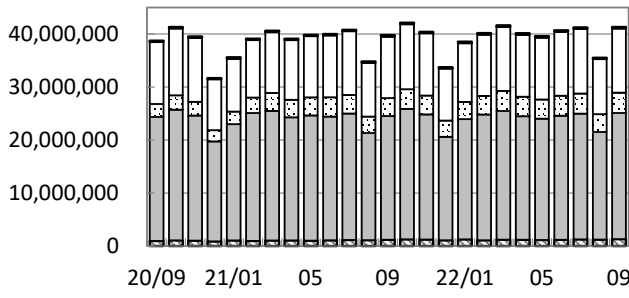
				件数 (件)	増減率(%)	
					前月比	前年同月比
登録	売物件	媒介	専属	5,313	24.9	15.3
			専任	16,009	27.3	25.1
			一般	7,505	18.2	31.6
			媒介計	28,827	24.4	24.7
			売り主	21,785	25.2	51.3
			代理	1,269	16.6	34.6
			売物件計	51,881	24.5	34.9
			賃貸物件	184,312	13.0	-13.8
	登録計	236,193	15.3	-6.4		
成約報告	売物件		5,570	26.3	-8.3	
	賃貸物件		16,180	19.9	10.5	
	成約報告計		21,750	21.5	5.0	
条件検索	売物件		7,242,367	18.1	2.5	
	賃貸物件		3,552,647	12.7	8.2	
	成約売物件		1,159,514	21.9	7.2	
	成約賃貸物件		161,107	13.0	-3.9	
	会員検索		13,717	-59.3	-32.6	
	条件検索計		12,129,352	16.5	4.4	
詳細検索	売物件		2,197,944	17.0	18.2	
	賃貸物件		1,451,591	10.2	5.5	
	成約売物件		132,863	-0.8	7.5	
	成約賃貸物件		49,260	22.9	56.1	
	詳細検索計		3,831,658	13.7	13.0	
図面取得	売物件		13,703,066	19.5	0.3	
	賃貸物件		8,216,667	12.6	3.8	
	成約売物件		1,719,371	24.0	6.8	
	成約賃貸物件		159,397	13.4	4.1	
	図面検索計		23,798,501	17.3	2.0	
その他	変更・削除・更新・図面登録		1,303,109	6.8	10.2	
総アクセス	売物件(成約含む)		26,392,225	19.1	3.2	
	賃貸物件(成約含む)		14,914,621	11.9	5.0	
	会員検索		13,717	-59.3	-32.6	
	総アクセス件数		41,320,563	16.3	3.8	

〈参考〉

●首都圏月末在庫状況(圏域)

				件数 (件)	増減率(%)	
					前月比	前年同月比
登録	売物件	媒介	専属	11,011	0.6	-3.4
			専任	37,047	2.2	6.8
			一般	19,287	1.4	-0.8
			媒介計	67,345	1.7	2.7
			売り主	24,824	3.3	42.7
			代理	1,684	3.6	2.8
			売物件計	93,853	2.1	11.0
			賃貸物件	369,205	0.3	-4.5
	在庫計	463,058	0.6	-1.7		

首都圏会員アクセス状況推移



(参考)

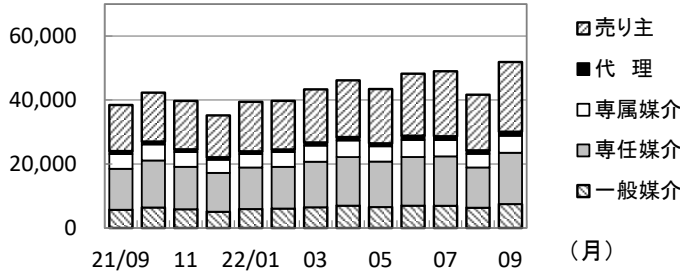
	21/4~21/9	22/4~22/9	前年比%
登録	1,293,681	1,357,115	104.9
成約	123,658	129,455	104.7
条件検索	68,393,283	70,267,301	102.7
詳細検索	20,354,174	22,050,180	108.3
図面検索	137,575,508	137,407,320	99.9
その他	6,606,358	7,291,802	110.4
総合計	234,346,662	238,503,173	101.8

2021年度計	
登録	2,707,205
成約	266,672
条件検索	137,026,568
詳細検索	41,230,268
図面検索	275,993,158
その他	13,739,375
総合計	470,963,246

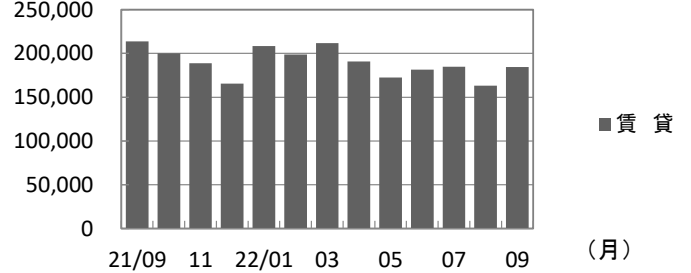
	2021年9月	10月	11月	12月	2022年1月	2月	3月	4月	5月	6月	7月	8月	9月
登録	252,243	242,335	228,493	200,825	247,986	238,656	255,229	236,806	215,993	229,632	233,658	204,833	236,193
成約	20,718	21,750	21,690	18,980	24,117	26,459	30,018	24,001	21,285	22,530	21,981	17,908	21,750
条件検索	11,619,828	12,279,402	11,767,218	9,841,315	11,085,790	11,583,116	12,076,444	11,721,728	11,701,399	12,081,602	12,219,908	10,413,312	12,129,352
詳細検索	3,391,282	3,706,585	3,559,085	3,064,146	3,245,615	3,508,490	3,792,173	3,675,369	3,613,123	3,772,381	3,786,794	3,370,855	3,831,658
図面検索	23,335,189	24,608,793	23,600,645	19,518,830	22,686,918	23,729,322	24,273,142	23,302,958	22,892,257	23,400,310	23,724,605	20,288,689	23,798,501
その他	1,182,549	1,268,025	1,230,425	1,086,754	1,260,385	1,085,404	1,202,024	1,188,918	1,139,991	1,184,877	1,255,146	1,219,761	1,303,109
総合計	39,801,809	42,126,890	40,407,556	33,730,850	38,550,811	40,171,447	41,629,030	40,149,780	39,584,048	40,691,332	41,242,092	35,515,358	41,320,563

* その他は変更、削除、更新(2021年12月以前は再登録)、及び図面登録

首都圏会員の売物件登録推移

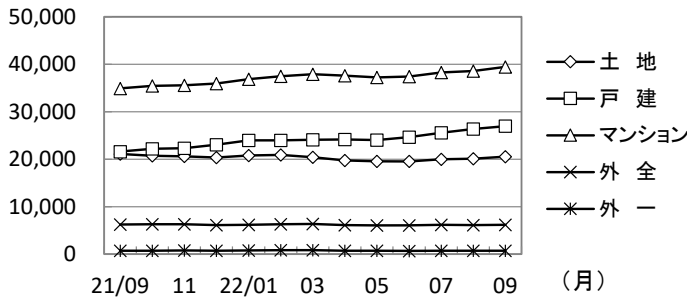


首都圏会員の賃貸物件登録推移

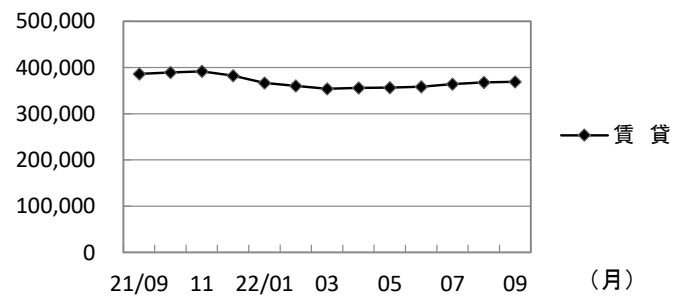


	2021年9月	10月	11月	12月	2022年1月	2月	3月	4月	5月	6月	7月	8月	9月	
売物件	売り主	14,403	15,290	15,139	13,091	15,470	15,202	16,590	17,737	16,978	19,382	20,324	17,396	21,785
	代理	943	890	842	776	858	796	985	1,050	911	1,336	1,170	1,088	1,269
	専属媒介	4,607	5,021	4,620	4,103	4,193	4,631	5,046	5,191	4,785	5,319	5,116	4,253	5,313
	専任媒介	12,798	14,687	13,252	12,136	12,969	13,028	14,222	15,179	14,190	15,203	15,420	12,573	16,009
	一般媒介	5,703	6,421	5,871	5,092	5,944	6,085	6,490	6,996	6,570	6,998	6,965	6,350	7,505
合計	38,454	42,309	39,724	35,198	39,434	39,742	43,333	46,153	43,434	48,238	48,995	41,660	51,881	
賃貸	213,789	200,026	188,769	165,627	208,552	198,914	211,896	190,653	172,559	181,394	184,663	163,173	184,312	
総合計	252,243	242,335	228,493	200,825	247,986	238,656	255,229	236,806	215,993	229,632	233,658	204,833	236,193	

首都圏圏域の売物件在庫推移



首都圏圏域の賃貸物件在庫推移



	2021年9月	10月	11月	12月	2022年1月	2月	3月	4月	5月	6月	7月	8月	9月	
売物件	土地	21,102	20,693	20,579	20,328	20,762	20,894	20,383	19,758	19,565	19,526	19,954	20,125	20,561
	戸建	21,607	22,174	22,300	23,022	23,947	23,955	24,075	24,165	24,046	24,663	25,571	26,349	26,954
	マンション	34,924	35,419	35,587	35,917	36,838	37,471	37,879	37,566	37,232	37,382	38,241	38,597	39,446
	外全	6,260	6,314	6,313	6,109	6,182	6,299	6,358	6,115	6,077	6,064	6,203	6,108	6,187
	外一	693	732	760	730	770	833	818	742	709	682	702	699	705
合計	84,586	85,332	85,539	86,106	88,499	89,452	89,513	88,346	87,629	88,317	90,671	91,878	93,853	
賃貸	386,508	389,560	391,679	382,502	366,791	360,541	354,102	356,000	356,313	358,201	363,913	368,257	369,205	
総合計	471,094	474,892	477,218	468,608	455,290	449,993	443,615	444,346	443,942	446,518	454,584	460,135	463,058	

* 外全は住宅以外建物全部、外一は住宅以外建物一部

東日本会員登録状況

(2022年09月度)

		前月末在庫	当月登録	当月成約	当月削除	当月末在庫
専属媒介	土地	4,100	1,316	222	1,006	4,186
	戸建	3,108	1,235	335	877	3,116
	マンション	6,413	2,940	822	2,068	6,443
	住宅以外建物全部	1,116	523	48	511	1,073
	住宅以外建物一部	89	48	3	54	80
	専属計	14,826	6,062	1,430	4,516	14,898
専任媒介	土地	20,163	5,835	795	4,522	20,688
	戸建	16,059	6,241	1,330	4,340	16,600
	マンション	18,317	8,315	2,119	5,589	18,834
	住宅以外建物全部	3,550	1,120	144	957	3,560
	住宅以外建物一部	259	102	7	103	250
	専任計	58,348	21,613	4,395	15,511	59,932
一般媒介	土地	16,841	2,820	179	2,632	16,858
	戸建	7,351	3,030	204	2,970	7,263
	マンション	9,602	4,145	276	3,826	9,733
	住宅以外建物全部	3,844	1,291	37	1,190	3,924
	住宅以外建物一部	252	111	2	97	264
	一般計	37,890	11,397	698	10,715	38,042
媒介計	土地	41,104	9,971	1,196	8,160	41,732
	戸建	26,518	10,506	1,869	8,187	26,979
	マンション	34,332	15,400	3,217	11,483	35,010
	住宅以外建物全部	8,510	2,934	229	2,658	8,557
	住宅以外建物一部	600	261	12	254	594
	媒介計	111,064	39,072	6,523	30,742	112,872
売主物件	土地	7,920	3,811	149	3,359	8,208
	戸建	15,948	9,039	571	8,082	16,324
	マンション	9,521	11,200	244	10,678	9,803
	住宅以外建物全部	1,000	589	12	525	1,052
	住宅以外建物一部	157	105	7	91	163
	売主計	34,546	24,744	983	22,735	35,550
代理物件	土地	662	229	6	199	688
	戸建	372	213	7	177	399
	マンション	816	705	15	707	817
	住宅以外建物全部	271	175	2	159	285
	住宅以外建物一部	34	21	1	20	36
	代理計	2,155	1,343	31	1,262	2,225
媒介以外計	土地	8,582	4,040	155	3,558	8,896
	戸建	16,320	9,252	578	8,259	16,723
	マンション	10,337	11,905	259	11,385	10,620
	住宅以外建物全部	1,271	764	14	684	1,337
	住宅以外建物一部	191	126	8	111	199
	媒介以外計	36,701	26,087	1,014	23,997	37,775
売物件合計	土地	49,686	14,011	1,351	11,718	50,628
	戸建	42,838	19,758	2,447	16,446	43,702
	マンション	44,669	27,305	3,476	22,868	45,630
	住宅以外建物全部	9,781	3,698	243	3,342	9,894
	住宅以外建物一部	791	387	20	365	793
	総計	147,765	65,159	7,537	54,739	150,647
賃貸物件合計	土地	1,700	341	38	351	1,652
	戸建	6,863	3,672	496	3,144	6,895
	マンション	342,121	180,629	14,903	162,110	345,736
	住宅以外建物全部	4,105	1,144	101	1,100	4,048
	住宅以外建物一部	47,872	13,596	1,329	12,998	47,142
	総計	402,661	199,382	16,867	179,703	405,473
総合計		550,426	264,541	24,404	234,442	556,120

* 取引態様の変更等により「前月末在庫+当月登録-当月成約-当月削除」が「当月末在庫」の数と必ずしも一致しないものもあります。

首都圏会員登録状況

(2022年09月度)

		前月末在庫	当月登録	当月成約	当月削除	当月末在庫
専属媒介	土地	2,493	979	179	765	2,537
	戸建	2,359	1,026	264	714	2,401
	マンション	5,987	2,803	775	1,989	6,009
	住宅以外建物全部	929	459	37	459	886
	住宅以外建物一部	80	46	3	53	70
	専属計	11,848	5,313	1,258	3,980	11,903
専任媒介	土地	9,317	3,392	457	2,691	9,545
	戸建	10,315	4,230	854	3,159	10,522
	マンション	16,197	7,442	1,799	5,110	16,651
	住宅以外建物全部	2,590	855	89	747	2,604
	住宅以外建物一部	232	90	5	96	220
	専任計	38,651	16,009	3,204	11,803	39,542
一般媒介	土地	6,608	1,242	71	1,157	6,642
	戸建	3,736	1,381	85	1,340	3,716
	マンション	8,406	3,780	233	3,509	8,517
	住宅以外建物全部	2,783	997	24	906	2,861
	住宅以外建物一部	224	105	2	94	233
	一般計	21,757	7,505	415	7,006	21,969
媒介計	土地	18,418	5,613	707	4,613	18,724
	戸建	16,410	6,637	1,203	5,213	16,639
	マンション	30,590	14,025	2,807	10,608	31,177
	住宅以外建物全部	6,302	2,311	150	2,112	6,351
	住宅以外建物一部	536	241	10	243	523
	媒介計	72,256	28,827	4,877	22,789	73,414
売主物件	土地	4,291	2,836	84	2,557	4,476
	戸建	11,149	7,551	342	6,883	11,468
	マンション	8,870	10,758	219	10,285	9,128
	住宅以外建物全部	840	537	11	493	873
	住宅以外建物一部	152	103	7	89	158
	売主計	25,302	21,785	663	20,307	26,103
代理物件	土地	515	163	6	155	514
	戸建	355	207	7	171	382
	マンション	803	704	14	705	807
	住宅以外建物全部	260	174	2	158	274
	住宅以外建物一部	33	21	1	19	36
	代理計	1,966	1,269	30	1,208	2,013
媒介以外計	土地	4,806	2,999	90	2,712	4,990
	戸建	11,504	7,758	349	7,054	11,850
	マンション	9,673	11,462	233	10,990	9,935
	住宅以外建物全部	1,100	711	13	651	1,147
	住宅以外建物一部	185	124	8	108	194
	媒介以外計	27,268	23,054	693	21,515	28,116
売物件合計	土地	23,224	8,612	797	7,325	23,714
	戸建	27,914	14,395	1,552	12,267	28,489
	マンション	40,263	25,487	3,040	21,598	41,112
	住宅以外建物全部	7,402	3,022	163	2,763	7,498
	住宅以外建物一部	721	365	18	351	717
	総計	99,524	51,881	5,570	44,304	101,530
賃貸物件合計	土地	1,281	279	30	288	1,242
	戸建	6,169	3,356	416	2,944	6,165
	マンション	321,805	166,728	14,392	148,756	325,384
	住宅以外建物全部	3,664	1,067	97	1,027	3,607
	住宅以外建物一部	45,125	12,882	1,245	12,442	44,321
	総計	378,044	184,312	16,180	165,457	380,719
総合計		477,568	236,193	21,750	209,761	482,249

* 取引態様の変更等により「前月末在庫+当月登録-当月成約-当月削除」が「当月末在庫」の数と必ずしも一致しないものもあります。

首都圏会員登録状況（都県別①）（2022年09月度）

		東京					埼玉				
		前月末在庫	当月登録	当月成約	当月削除	当月末在庫	前月末在庫	当月登録	当月成約	当月削除	当月末在庫
専属媒介	土地	1,076	469	90	391	1,067	531	141	34	117	523
	戸建	1,213	559	120	418	1,236	370	145	36	102	376
	マンション	4,364	2,073	483	1,630	4,315	340	138	50	80	349
	住宅以外建物全部	656	372	26	367	632	70	23	4	20	67
	住宅以外建物一部	63	32	2	36	57	2	0	0	0	2
	専属計	7,372	3,505	721	2,842	7,307	1,313	447	124	319	1,317
専任媒介	土地	2,716	1,257	150	1,005	2,806	2,424	837	114	621	2,521
	戸建	3,785	1,623	291	1,218	3,878	2,105	905	180	660	2,173
	マンション	10,415	4,781	1,008	3,479	10,664	1,459	696	203	418	1,531
	住宅以外建物全部	1,678	574	44	518	1,681	248	91	16	70	254
	住宅以外建物一部	175	67	4	76	163	18	3	0	4	17
	専任計	18,769	8,302	1,497	6,296	19,192	6,254	2,532	513	1,773	6,496
一般媒介	土地	2,043	636	25	620	2,046	677	182	13	151	702
	戸建	1,804	720	28	714	1,804	545	213	14	217	522
	マンション	6,610	3,086	159	2,906	6,667	383	160	11	136	398
	住宅以外建物全部	1,976	812	15	725	2,060	259	73	2	65	266
	住宅以外建物一部	185	95	2	85	191	8	3	0	1	10
	一般計	12,618	5,349	229	5,050	12,768	1,872	631	40	570	1,898
媒介計	土地	5,835	2,362	265	2,016	5,919	3,632	1,160	161	889	3,746
	戸建	6,802	2,902	439	2,350	6,918	3,020	1,263	230	979	3,071
	マンション	21,389	9,940	1,650	8,015	21,646	2,182	994	264	634	2,278
	住宅以外建物全部	4,310	1,758	85	1,610	4,373	577	187	22	155	587
	住宅以外建物一部	423	194	8	197	411	28	6	0	5	29
	媒介計	38,759	17,156	2,447	14,188	39,267	9,439	3,610	677	2,662	9,711
売主物件	土地	1,332	1,188	25	1,119	1,376	1,243	655	26	518	1,349
	戸建	3,555	2,867	100	2,664	3,653	3,175	1,367	91	1,277	3,175
	マンション	6,874	8,368	178	8,074	6,991	448	382	8	331	491
	住宅以外建物全部	530	413	8	368	567	47	24	0	24	47
	住宅以外建物一部	122	74	7	68	120	1	3	0	2	2
	売主計	12,413	12,910	318	12,293	12,707	4,914	2,431	125	2,152	5,068
代理物件	土地	259	87	3	84	257	79	30	1	29	80
	戸建	208	94	5	102	197	36	16	2	7	41
	マンション	708	618	12	621	708	20	9	0	8	21
	住宅以外建物全部	226	155	2	143	236	10	6	0	4	12
	住宅以外建物一部	31	16	1	16	32	1	0	0	0	1
	代理計	1,432	970	23	966	1,430	146	61	3	48	155
媒介以外計	土地	1,591	1,275	28	1,203	1,633	1,322	685	27	547	1,429
	戸建	3,763	2,961	105	2,766	3,850	3,211	1,383	93	1,284	3,220
	マンション	7,582	8,986	190	8,695	7,699	468	391	8	339	512
	住宅以外建物全部	756	568	10	511	803	57	30	0	28	59
	住宅以外建物一部	153	90	8	84	152	2	3	0	2	3
	媒介以外計	13,845	13,880	341	13,259	14,137	5,060	2,492	128	2,200	5,223
売物件	土地	7,426	3,637	293	3,219	7,552	4,954	1,845	188	1,436	5,175
	戸建	10,565	5,863	544	5,116	10,768	6,231	2,646	323	2,263	6,291
	マンション	28,971	18,926	1,840	16,710	29,345	2,650	1,385	272	973	2,790
	住宅以外建物全部	5,066	2,326	95	2,121	5,176	634	217	22	183	646
	住宅以外建物一部	576	284	16	281	563	30	9	0	7	32
	総計	52,604	31,036	2,788	27,447	53,404	14,499	6,102	805	4,862	14,934
賃貸物件	土地	328	62	5	95	290	367	95	8	71	383
	戸建	3,782	2,081	215	1,862	3,786	746	383	51	327	751
	マンション	244,662	125,432	10,334	112,543	247,216	19,609	11,293	897	10,270	19,735
	住宅以外建物全部	2,325	652	51	671	2,255	474	157	17	153	461
	住宅以外建物一部	36,272	10,734	911	10,525	35,571	1,656	460	58	403	1,655
	総計	287,369	138,961	11,516	125,696	289,118	22,852	12,388	1,031	11,224	22,985
総合計		339,973	169,997	14,304	153,143	342,522	37,351	18,490	1,836	16,086	37,919

首都圏会員登録状況（都県別②）（2022年09月度）

		千葉					神奈川				
		前月末在庫	当月登録	当月成約	当月削除	当月末在庫	前月末在庫	当月登録	当月成約	当月削除	当月末在庫
専属媒介	土地	392	178	26	97	451	494	191	29	160	496
	戸建	311	146	46	98	313	465	176	62	96	476
	マンション	333	148	62	78	338	950	444	180	201	1,007
	住宅以外建物全部	82	17	2	26	71	121	47	5	46	116
	住宅以外建物一部	2	0	0	1	1	13	14	1	16	10
専属計	1,120	489	136	300	1,174	2,043	872	277	519	2,105	
専任媒介	土地	2,178	514	81	409	2,200	1,999	784	112	656	2,018
	戸建	1,805	644	168	442	1,842	2,620	1,058	215	839	2,629
	マンション	1,252	572	242	299	1,278	3,071	1,393	346	914	3,178
	住宅以外建物全部	261	74	10	55	269	403	116	19	104	400
	住宅以外建物一部	9	5	1	3	10	30	15	0	13	30
専任計	5,505	1,809	502	1,208	5,599	8,123	3,366	692	2,526	8,255	
一般媒介	土地	3,088	205	13	205	3,076	800	219	20	181	818
	戸建	632	177	21	184	609	755	271	22	225	781
	マンション	355	154	24	116	377	1,058	380	39	351	1,075
	住宅以外建物全部	161	31	2	36	155	387	81	5	80	380
	住宅以外建物一部	8	1	0	1	8	23	6	0	7	24
一般計	4,244	568	60	542	4,225	3,023	957	86	844	3,078	
媒介計	土地	5,658	897	120	711	5,727	3,293	1,194	161	997	3,332
	戸建	2,748	967	235	724	2,764	3,840	1,505	299	1,160	3,886
	マンション	1,940	874	328	493	1,993	5,079	2,217	565	1,466	5,260
	住宅以外建物全部	504	122	14	117	495	911	244	29	230	896
	住宅以外建物一部	19	6	1	5	19	66	35	1	36	64
媒介計	10,869	2,866	698	2,050	10,998	13,189	5,195	1,055	3,889	13,438	
売主物件	土地	924	468	19	392	977	792	525	14	528	774
	戸建	1,901	950	52	796	1,994	2,518	2,367	99	2,146	2,642
	マンション	340	232	8	190	375	1,208	1,776	25	1,690	1,271
	住宅以外建物全部	103	48	2	55	94	160	52	1	46	165
	住宅以外建物一部	4	4	0	4	4	25	22	0	15	32
売主計	3,272	1,702	81	1,437	3,444	4,703	4,742	139	4,425	4,884	
代理物件	土地	112	9	1	11	110	65	37	1	31	67
	戸建	41	27	0	21	47	70	70	0	41	97
	マンション	16	5	0	5	17	59	72	2	71	61
	住宅以外建物全部	8	8	0	8	8	16	5	0	3	18
	住宅以外建物一部	1	3	0	3	1	0	2	0	0	2
代理計	178	52	1	48	183	210	186	3	146	245	
媒介以外計	土地	1,036	477	20	403	1,087	857	562	15	559	841
	戸建	1,942	977	52	817	2,041	2,588	2,437	99	2,187	2,739
	マンション	356	237	8	195	392	1,267	1,848	27	1,761	1,332
	住宅以外建物全部	111	56	2	63	102	176	57	1	49	183
	住宅以外建物一部	5	7	0	7	5	25	24	0	15	34
媒介以外計	3,450	1,754	82	1,485	3,627	4,913	4,928	142	4,571	5,129	
売物件	土地	6,694	1,374	140	1,114	6,814	4,150	1,756	176	1,556	4,173
	戸建	4,690	1,944	287	1,541	4,805	6,428	3,942	398	3,347	6,625
	マンション	2,296	1,111	336	688	2,385	6,346	4,065	592	3,227	6,592
	住宅以外建物全部	615	178	16	180	597	1,087	301	30	279	1,079
	住宅以外建物一部	24	13	1	12	24	91	59	1	51	98
合計	14,319	4,620	780	3,535	14,625	18,102	10,123	1,197	8,460	18,567	
賃貸物件	土地	309	68	10	55	312	277	54	7	67	257
	戸建	646	329	66	287	622	995	563	84	468	1,006
	マンション	17,832	9,084	1,285	8,294	17,337	39,702	20,919	1,876	17,649	41,096
	住宅以外建物全部	237	84	11	65	245	628	174	18	138	646
	住宅以外建物一部	1,783	461	72	411	1,761	5,414	1,227	204	1,103	5,334
合計	20,807	10,026	1,444	9,112	20,277	47,016	22,937	2,189	19,425	48,339	
総合計		35,126	14,646	2,224	12,647	34,902	65,118	33,060	3,386	27,885	66,906

東日本圏域登録状況

(2022年09月度)

		前月末在庫	当月登録	当月成約	当月削除	当月末在庫
専属媒介	土地	4,027	1,287	223	984	4,105
	戸建	3,057	1,202	335	851	3,058
	マンション	6,245	2,865	815	1,982	6,290
	住宅以外建物全部	1,037	430	48	416	998
	住宅以外建物一部	89	48	3	54	80
	専属計	14,455	5,832	1,424	4,287	14,531
専任媒介	土地	20,007	5,791	796	4,474	20,537
	戸建	15,908	6,204	1,326	4,317	16,440
	マンション	18,052	8,150	2,117	5,478	18,516
	住宅以外建物全部	3,342	1,073	141	897	3,369
	住宅以外建物一部	277	105	11	105	265
	専任計	57,586	21,323	4,391	15,271	59,127
一般媒介	土地	17,240	3,287	179	2,693	17,660
	戸建	7,241	3,003	205	2,945	7,150
	マンション	9,197	3,813	277	3,492	9,333
	住宅以外建物全部	3,629	1,211	36	1,119	3,699
	住宅以外建物一部	252	90	2	76	264
	一般計	37,559	11,404	699	10,325	38,106
媒介計	土地	41,274	10,365	1,198	8,151	42,302
	戸建	26,206	10,409	1,866	8,113	26,648
	マンション	33,494	14,828	3,209	10,952	34,139
	住宅以外建物全部	8,008	2,714	225	2,432	8,066
	住宅以外建物一部	618	243	16	235	609
	媒介計	109,600	38,559	6,514	29,883	111,764
売主物件	土地	7,855	3,759	149	3,342	8,109
	戸建	15,883	9,030	568	8,072	16,264
	マンション	9,366	11,076	244	10,568	9,636
	住宅以外建物全部	997	572	12	511	1,045
	住宅以外建物一部	155	106	7	89	164
	売主計	34,256	24,543	980	22,582	35,218
代理物件	土地	600	226	6	194	628
	戸建	351	210	7	177	374
	マンション	795	697	15	693	800
	住宅以外建物全部	239	155	2	142	250
	住宅以外建物一部	35	25	1	22	39
	代理計	2,020	1,313	31	1,228	2,091
媒介以外計	土地	8,455	3,985	155	3,536	8,737
	戸建	16,234	9,240	575	8,249	16,638
	マンション	10,161	11,773	259	11,261	10,436
	住宅以外建物全部	1,236	727	14	653	1,295
	住宅以外建物一部	190	131	8	111	203
	媒介以外計	36,276	25,856	1,011	23,810	37,309
売物件合計	土地	49,729	14,350	1,353	11,687	51,039
	戸建	42,440	19,649	2,441	16,362	43,286
	マンション	43,655	26,601	3,468	22,213	44,575
	住宅以外建物全部	9,244	3,441	239	3,085	9,361
	住宅以外建物一部	808	374	24	346	812
	総計	145,876	64,415	7,525	53,693	149,073
賃貸物件合計	土地	1,634	338	38	329	1,605
	戸建	6,457	3,585	490	3,058	6,494
	マンション	338,138	176,960	14,964	159,886	340,248
	住宅以外建物全部	4,085	1,132	101	1,096	4,020
	住宅以外建物一部	47,438	13,607	1,329	12,992	46,724
	総計	397,752	195,622	16,922	177,361	399,091
総合計		543,628	260,037	24,447	231,054	548,164

* 取引態様の変更等により「前月末在庫+当月登録-当月成約-当月削除」が「当月末在庫」の数と必ずしも一致しないものもあります。

首都圏圏域登録状況

(2022年09月度)

		前月末在庫	当月登録	当月成約	当月削除	当月末在庫
専属媒介	土地	2,151	882	178	683	2,180
	戸建	2,190	963	262	655	2,230
	マンション	5,781	2,695	765	1,871	5,819
	住宅以外建物全部	753	300	35	300	713
	住宅以外建物一部	75	46	3	49	69
	専属計	10,950	4,886	1,243	3,558	11,011
専任媒介	土地	8,315	3,138	450	2,466	8,527
	戸建	9,820	4,080	832	3,070	9,992
	マンション	15,715	7,189	1,782	4,911	16,132
	住宅以外建物全部	2,172	728	83	636	2,177
	住宅以外建物一部	232	90	5	97	219
	専任計	36,254	15,225	3,152	11,180	37,047
一般媒介	土地	5,423	997	68	875	5,489
	戸建	3,391	1,298	84	1,252	3,374
	マンション	7,758	3,351	234	3,056	7,896
	住宅以外建物全部	2,244	815	23	739	2,307
	住宅以外建物一部	210	82	2	69	221
	一般計	19,026	6,543	411	5,991	19,287
媒介計	土地	15,889	5,017	696	4,024	16,196
	戸建	15,401	6,341	1,178	4,977	15,596
	マンション	29,254	13,235	2,781	9,838	29,847
	住宅以外建物全部	5,169	1,843	141	1,675	5,197
	住宅以外建物一部	517	218	10	215	509
	媒介計	66,230	26,654	4,806	20,729	67,345
売主物件	土地	3,900	2,667	82	2,449	4,028
	戸建	10,656	7,417	329	6,707	11,032
	マンション	8,575	10,400	216	9,939	8,826
	住宅以外建物全部	742	494	11	445	779
	住宅以外建物一部	150	104	7	87	159
	売主計	24,023	21,082	645	19,627	24,824
代理物件	土地	336	143	6	134	337
	戸建	292	198	7	153	326
	マンション	768	690	14	688	773
	住宅以外建物全部	197	146	2	130	211
	住宅以外建物一部	32	24	1	20	37
	代理計	1,625	1,201	30	1,125	1,684
媒介以外計	土地	4,236	2,810	88	2,583	4,365
	戸建	10,948	7,615	336	6,860	11,358
	マンション	9,343	11,090	230	10,627	9,599
	住宅以外建物全部	939	640	13	575	990
	住宅以外建物一部	182	128	8	107	196
	媒介以外計	25,648	22,283	675	20,752	26,508
売物件合計	土地	20,125	7,827	784	6,607	20,561
	戸建	26,349	13,956	1,514	11,837	26,954
	マンション	38,597	24,325	3,011	20,465	39,446
	住宅以外建物全部	6,108	2,483	154	2,250	6,187
	住宅以外建物一部	699	346	18	322	705
	総計	91,878	48,937	5,481	41,481	93,853
賃貸物件合計	土地	1,123	265	29	249	1,110
	戸建	5,475	3,185	403	2,789	5,468
	マンション	314,125	160,781	14,391	144,611	315,904
	住宅以外建物全部	3,453	1,024	95	988	3,394
	住宅以外建物一部	44,081	12,790	1,237	12,305	43,329
	総計	368,257	178,045	16,155	160,942	369,205
総合計		460,135	226,982	21,636	202,423	463,058

* 取引態様の変更等により「前月末在庫+当月登録-当月成約-当月削除」が「当月末在庫」の数と必ずしも一致しないものもあります。

首都圏圏域登録状況（都県別①）（2022年09月度）

		東 京					埼 玉				
		前月末在庫	当月登録	当月成約	当月削除	当月末在庫	前月末在庫	当月登録	当月成約	当月削除	当月末在庫
専属媒介	土地	682	310	81	239	673	569	169	37	136	568
	戸建	885	419	104	275	928	441	185	44	128	453
	マンション	3,588	1,650	397	1,290	3,541	429	214	70	117	456
	住宅以外建物全部	378	174	21	156	371	108	43	7	43	102
	住宅以外建物一部	47	22	2	22	45	5	2	0	2	5
	専属計	5,580	2,575	605	1,982	5,558	1,552	613	158	426	1,584
専任媒介	土地	1,606	895	129	699	1,669	2,415	842	123	615	2,510
	戸建	2,879	1,269	233	973	2,922	2,267	969	186	707	2,342
	マンション	8,941	3,973	910	2,833	9,125	1,692	822	234	497	1,784
	住宅以外建物全部	986	354	37	300	998	304	119	15	99	307
	住宅以外建物一部	150	55	2	65	138	20	5	0	9	16
	専任計	14,562	6,546	1,311	4,870	14,852	6,698	2,757	558	1,927	6,959
一般媒介	土地	705	271	18	252	710	731	206	14	163	768
	戸建	1,153	482	25	485	1,141	636	272	14	261	633
	マンション	5,277	2,234	145	2,026	5,381	528	248	17	199	559
	住宅以外建物全部	1,182	413	14	361	1,226	336	163	1	153	347
	住宅以外建物一部	154	71	2	55	167	13	1	0	1	13
	一般計	8,471	3,471	204	3,179	8,625	2,244	890	46	777	2,320
媒介計	土地	2,993	1,476	228	1,190	3,052	3,715	1,217	174	914	3,846
	戸建	4,917	2,170	362	1,733	4,991	3,344	1,426	244	1,096	3,428
	マンション	17,806	7,857	1,452	6,149	18,047	2,649	1,284	321	813	2,799
	住宅以外建物全部	2,546	941	72	817	2,595	748	325	23	295	756
	住宅以外建物一部	351	148	6	142	350	38	8	0	12	34
	媒介計	28,613	12,592	2,120	10,031	29,035	10,494	4,260	762	3,130	10,863
売主物件	土地	885	915	19	899	882	1,199	636	26	516	1,290
	戸建	2,619	2,177	70	2,025	2,702	3,252	1,603	89	1,426	3,347
	マンション	4,967	6,000	139	5,783	5,048	1,007	1,052	16	979	1,064
	住宅以外建物全部	347	263	6	237	368	86	43	0	40	87
	住宅以外建物一部	93	79	6	68	97	7	3	0	1	9
	売主計	8,911	9,434	240	9,012	9,097	5,551	3,337	131	2,962	5,794
代理物件	土地	66	40	3	37	65	80	31	1	30	81
	戸建	114	55	5	66	98	58	24	2	17	61
	マンション	507	477	9	465	522	82	86	1	84	83
	住宅以外建物全部	141	98	2	88	150	15	5	0	4	18
	住宅以外建物一部	22	18	1	15	26	3	0	0	0	3
	代理計	850	688	20	671	861	238	146	4	135	246
媒介以外計	土地	951	955	22	936	947	1,279	667	27	546	1,371
	戸建	2,733	2,232	75	2,091	2,800	3,310	1,627	91	1,443	3,405
	マンション	5,474	6,477	148	6,248	5,570	1,089	1,138	17	1,063	1,147
	住宅以外建物全部	488	361	8	325	518	101	48	0	44	105
	住宅以外建物一部	115	97	7	83	123	10	3	0	1	12
	媒介以外計	9,761	10,122	260	9,683	9,958	5,789	3,483	135	3,097	6,040
売物件	土地	3,944	2,431	250	2,126	3,999	4,994	1,884	201	1,460	5,217
	戸建	7,650	4,402	437	3,824	7,791	6,654	3,053	335	2,539	6,833
	マンション	23,280	14,334	1,600	12,397	23,617	3,738	2,422	338	1,876	3,946
	住宅以外建物全部	3,034	1,302	80	1,142	3,113	849	373	23	339	861
	住宅以外建物一部	466	245	13	225	473	48	11	0	13	46
	総計	38,374	22,714	2,380	19,714	38,993	16,283	7,743	897	6,227	16,903
賃貸物件	土地	127	31	4	31	123	384	104	7	81	400
	戸建	2,453	1,547	191	1,348	2,461	982	534	62	456	998
	マンション	213,685	106,337	9,460	96,373	214,189	25,141	14,382	1,267	13,052	25,204
	住宅以外建物全部	1,824	508	45	527	1,760	674	233	22	221	664
	住宅以外建物一部	33,484	10,044	873	9,716	32,939	2,274	662	66	627	2,243
	総計	251,573	118,467	10,573	107,995	251,472	29,455	15,915	1,424	14,437	29,509
総合計		289,947	141,181	12,953	127,709	290,465	45,738	23,658	2,321	20,664	46,412

首都圏圏域登録状況(都県別②)(2022年09月度)

		千葉県					神奈川県				
		前月末在庫	当月登録	当月成約	当月削除	当月末在庫	前月末在庫	当月登録	当月成約	当月削除	当月末在庫
専属媒介	土地	478	209	30	136	524	422	194	30	172	415
	戸建	378	168	52	128	366	486	191	62	124	483
	マンション	453	233	96	104	485	1,311	598	202	360	1,337
	住宅以外建物全部	111	27	2	42	94	156	56	5	59	146
	住宅以外建物一部	4	1	0	2	3	19	21	1	23	16
	専属計	1,424	638	180	412	1,472	2,394	1,060	300	738	2,397
専任媒介	土地	2,354	630	81	510	2,393	1,940	771	117	642	1,955
	戸建	1,958	691	181	506	1,967	2,716	1,151	232	884	2,761
	マンション	1,398	658	247	371	1,427	3,684	1,736	391	1,210	3,796
	住宅以外建物全部	356	88	11	81	353	526	167	20	156	519
	住宅以外建物一部	16	6	2	3	17	46	24	1	20	48
	専任計	6,082	2,073	522	1,471	6,157	8,912	3,849	761	2,912	9,079
一般媒介	土地	3,274	283	16	246	3,295	713	237	20	214	716
	戸建	752	215	20	243	707	850	329	25	263	893
	マンション	454	208	23	178	473	1,499	661	49	653	1,483
	住宅以外建物全部	271	92	2	82	279	455	147	6	143	455
	住宅以外建物一部	13	2	0	1	14	30	8	0	12	27
	一般計	4,764	800	61	750	4,768	3,547	1,382	100	1,285	3,574
媒介計	土地	6,106	1,122	127	892	6,212	3,075	1,202	167	1,028	3,086
	戸建	3,088	1,074	253	877	3,040	4,052	1,671	319	1,271	4,137
	マンション	2,305	1,099	366	653	2,385	6,494	2,995	642	2,223	6,616
	住宅以外建物全部	738	207	15	205	726	1,137	370	31	358	1,120
	住宅以外建物一部	33	9	2	6	34	95	53	2	55	91
	媒介計	12,270	3,511	763	2,633	12,397	14,853	6,291	1,161	4,935	15,050
売主物件	土地	1,043	535	21	462	1,091	773	581	16	572	765
	戸建	2,135	1,101	57	938	2,229	2,650	2,536	113	2,318	2,757
	マンション	686	607	12	553	727	1,915	2,741	49	2,624	1,987
	住宅以外建物全部	122	92	2	85	127	187	96	3	83	197
	住宅以外建物一部	2	0	0	0	2	48	22	1	18	51
	売主計	3,988	2,335	92	2,038	4,176	5,573	5,976	182	5,615	5,757
代理物件	土地	138	35	1	37	136	52	37	1	30	55
	戸建	52	29	0	19	66	68	90	0	51	101
	マンション	30	13	1	15	28	149	114	3	124	140
	住宅以外建物全部	17	20	0	18	18	24	23	0	20	25
	住宅以外建物一部	2	3	0	4	1	5	3	0	1	7
	代理計	239	100	2	93	249	298	267	4	226	328
媒介以外計	土地	1,181	570	22	499	1,227	825	618	17	602	820
	戸建	2,187	1,130	57	957	2,295	2,718	2,626	113	2,369	2,858
	マンション	716	620	13	568	755	2,064	2,855	52	2,748	2,127
	住宅以外建物全部	139	112	2	103	145	211	119	3	103	222
	住宅以外建物一部	4	3	0	4	3	53	25	1	19	58
	媒介以外計	4,227	2,435	94	2,131	4,425	5,871	6,243	186	5,841	6,085
売物件	土地	7,287	1,692	149	1,391	7,439	3,900	1,820	184	1,630	3,906
	戸建	5,275	2,204	310	1,834	5,335	6,770	4,297	432	3,640	6,995
	マンション	3,021	1,719	379	1,221	3,140	8,558	5,850	694	4,971	8,743
	住宅以外建物全部	877	319	17	308	871	1,348	489	34	461	1,342
	住宅以外建物一部	37	12	2	10	37	148	78	3	74	149
	総計	16,497	5,946	857	4,764	16,822	20,724	12,534	1,347	10,776	21,135
賃貸物件	土地	346	74	11	64	345	266	56	7	73	242
	戸建	831	427	67	392	799	1,209	677	83	593	1,210
	マンション	24,358	12,424	1,393	11,185	24,204	50,941	27,638	2,271	24,001	52,307
	住宅以外建物全部	395	125	12	107	401	560	158	16	133	569
	住宅以外建物一部	2,321	608	82	564	2,283	6,002	1,476	216	1,398	5,864
	総計	28,251	13,658	1,565	12,312	28,032	58,978	30,005	2,593	26,198	60,192
総合計		44,748	19,604	2,422	17,076	44,854	79,702	42,539	3,940	36,974	81,327