

## 2022(令和4)年5月度 レインズシステム利用実績報告

(5月1日～31日)

この報告は標記期間内で当機構会員が物件情報登録・成約報告・検索等レインズシステムを利用した実績を集計したものです。

不動産流通市場の動向を表わしているものではないことにご注意ください。

\* 会員アクセス状況に「詳細検索」を追加しました。総アクセス件数の前月比・前年同月比は「詳細検索」を含めた件数で比較して算出しています。

### 〔東日本〕

#### ●東日本会員アクセス状況

				件数 (件)	増減率(%)	
					前月比	前年同月比
登録	売物件	媒介	専属	5,454	-7.9	6.7
			専任	18,659	-5.1	14.5
			一般	9,627	-1.7	17.7
			媒介計	33,740	-4.6	14.1
			売り主	19,458	-2.2	28.5
			代理	939	-13.7	3.8
			売物件計	54,137	-3.9	18.6
			賃貸物件	185,589	-10.3	8.2
			登録計	239,726	-9.0	10.4
		成約報告	売物件	7,351	-5.5	-14.8
賃貸物件	16,443		-13.0	10.2		
成約報告計	23,794		-10.8	1.1		
条件検索	売物件	7,464,806	-1.2	-2.0		
	賃貸物件	3,406,840	1.1	7.9		
	成約売物件	1,214,825	0.9	8.0		
	成約賃貸物件	156,754	0.5	-11.4		
	会員検索	26,394	55.4	93.9		
	条件検索計	12,269,619	-0.2	1.5		
詳細検索	売物件	2,187,788	-4.0	10.2		
	賃貸物件	1,401,806	1.3	4.2		
	成約売物件	192,112	9.0	18.4		
	成約賃貸物件	44,238	-11.9	-47.6		
	詳細検索計	3,825,944	-1.6	7.0		
図面取得	売物件	13,552,590	-3.1	-6.4		
	賃貸物件	8,066,213	0.3	5.0		
	成約売物件	1,738,558	0.3	-6.1		
	成約賃貸物件	153,262	-2.9	-22.8		
	図面検索計	23,510,623	-1.7	-2.9		
その他	変更・削除・更新・図面登録	1,228,619	-3.6	14.3		
総アクセス	売物件(成約含む)	26,601,828	-2.2	-3.1		
	賃貸物件(成約含む)	14,470,103	0.2	5.3		
	会員検索	26,394	55.4	93.9		
	総アクセス件数	41,098,325	-1.4	-0.2		

#### <参考>

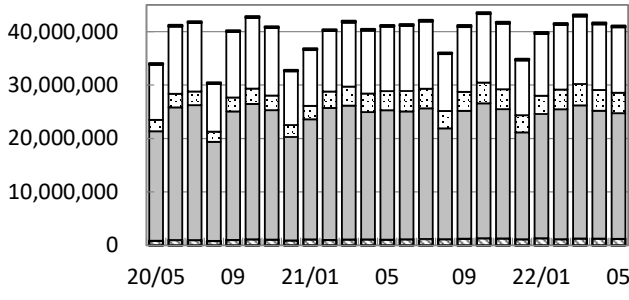
#### ●東日本月末在庫状況(圏域)

				件数 (件)	増減率(%)	
					前月比	前年同月比
登録	売物件	媒介	専属	14,356	-2.7	-7.8
			専任	55,288	-0.8	-2.2
			一般	36,159	-1.4	-6.9
			媒介計	105,803	-1.3	-4.6
			売り主	30,546	1.0	17.1
			代理	1,993	-3.4	-2.2
			売物件計	138,342	-0.8	-0.5
			賃貸物件	384,040	-0.1	12.5
			在庫計	522,382	-0.2	8.7



公益財団法人 東日本不動産流通機構 2022(令和4)年6月10日  
〒101-0044 東京都千代田区鍛冶町2-3-2 神田センタービルディング2F TEL. 03-5296-9350

(件) 東日本会員アクセス状況推移



(参考)

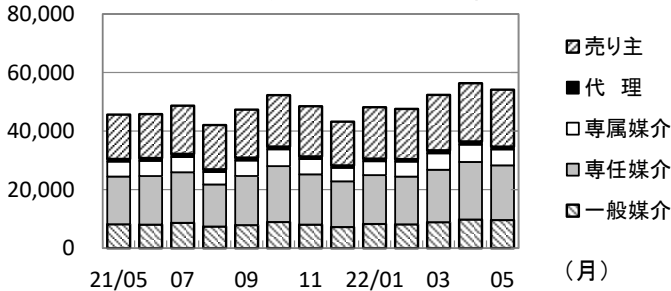
	21/4~21/5	22/4~22/5	前年比%
登録	446,050	503,045	112.8
成約	48,963	50,468	103.1
条件検索	23,887,419	24,567,497	102.8
詳細検索	7,048,692	7,714,281	109.4
図面検索	48,035,704	47,432,748	98.7
その他	2,199,017	2,503,683	113.9
総合計	81,665,845	82,771,722	101.4

2021年度計	
登録	2,959,991
成約	299,455
条件検索	143,279,093
詳細検索	43,263,681
図面検索	282,966,463
その他	14,564,036
総合計	487,332,798

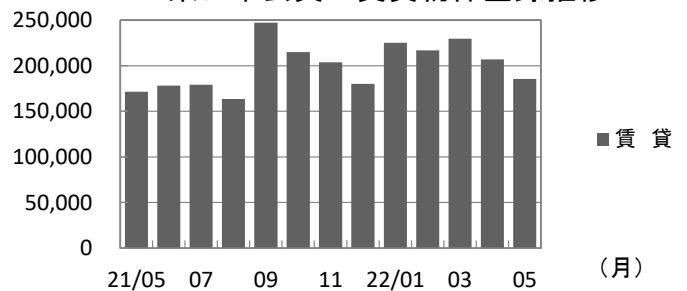
	2021年5月	6月	7月	8月	9月	10月	11月	12月	2022年1月	2月	3月	4月	5月
登録	217,089	224,063	227,778	205,515	294,560	267,242	252,195	223,262	273,145	264,335	281,846	263,319	239,726
成約	23,545	24,145	23,376	20,055	23,384	24,555	24,323	21,366	26,620	29,286	33,382	26,674	23,794
条件検索	12,088,566	12,230,587	12,593,568	10,667,474	12,146,166	12,834,542	12,302,436	10,276,506	11,581,322	12,100,348	12,658,725	12,297,878	12,269,619
詳細検索	3,577,166	3,821,151	3,672,347	3,252,768	3,552,496	3,882,948	3,727,208	3,206,552	3,417,553	3,686,351	3,995,615	3,888,337	3,825,944
図面検索	24,215,038	23,925,960	24,445,729	20,737,961	23,925,125	25,238,188	24,189,245	20,002,433	23,242,517	24,313,142	24,910,459	23,922,125	23,510,623
その他	1,075,184	1,144,397	1,202,152	1,164,811	1,254,598	1,344,185	1,303,916	1,150,595	1,344,463	1,162,443	1,293,459	1,275,064	1,228,619
総合計	41,196,588	41,370,303	42,164,950	36,048,584	41,196,329	43,591,660	41,799,323	34,880,793	39,885,620	41,555,905	43,173,486	41,673,397	41,098,325

\* その他は変更、削除、更新(2021年12月以前は再登録)、及び図面登録

(件) 東日本会員の売物件登録推移

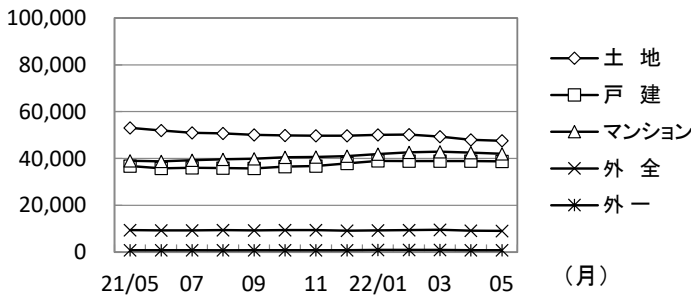


(件) 東日本会員の賃貸物件登録推移

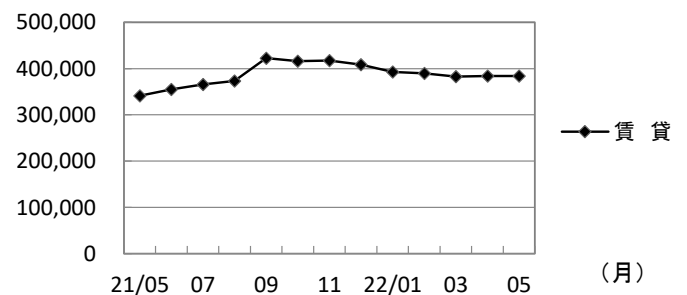


	2021年5月	6月	7月	8月	9月	10月	11月	12月	2022年1月	2月	3月	4月	5月	
売物件	売り主	15,147	15,003	16,455	15,128	16,396	17,564	17,156	14,967	17,566	17,166	18,938	19,897	19,458
	代理	905	968	1,087	905	968	939	879	791	888	837	1,026	1,088	939
	専属媒介	5,110	5,185	5,200	4,250	5,296	5,740	5,232	4,620	4,741	5,119	5,611	5,922	5,454
	専任媒介	16,291	16,579	17,266	14,368	16,769	19,082	17,160	15,591	16,657	16,305	17,905	19,656	18,659
	一般媒介	8,176	8,054	8,666	7,399	7,888	8,948	8,059	7,243	8,294	8,147	8,882	9,795	9,627
合計	45,629	45,789	48,674	42,050	47,317	52,273	48,486	43,212	48,146	47,574	52,362	56,358	54,137	
賃貸	171,460	178,274	179,104	163,465	247,243	214,969	203,709	180,050	224,999	216,761	229,484	206,961	185,589	
総合計	217,089	224,063	227,778	205,515	294,560	267,242	252,195	223,262	273,145	264,335	281,846	263,319	239,726	

(件) 東日本圏域の売物件在庫推移



(件) 東日本圏域の賃貸物件在庫推移



	2021年5月	6月	7月	8月	9月	10月	11月	12月	2022年1月	2月	3月	4月	5月	
売物件	土地	53,090	51,979	51,020	50,747	50,103	49,875	49,766	49,675	50,125	50,252	49,371	47,983	47,551
	戸建	36,739	35,824	36,041	35,868	35,745	36,566	36,837	37,952	38,964	38,877	38,911	38,902	38,811
	マンション	39,001	38,769	39,323	39,704	39,912	40,462	40,634	41,023	41,935	42,590	42,911	42,518	42,063
	外全	9,393	9,316	9,229	9,413	9,291	9,363	9,364	9,113	9,248	9,448	9,552	9,164	9,083
	外一	837	836	815	790	802	836	875	846	893	957	945	874	834
合計	139,060	136,724	136,428	136,522	135,853	137,102	137,476	138,609	141,165	142,124	141,690	139,441	138,342	
賃貸	341,343	355,224	365,472	373,169	422,694	416,299	417,643	408,616	392,908	389,514	382,809	384,241	384,040	
総合計	480,403	491,948	501,900	509,691	558,547	553,401	555,119	547,225	534,073	531,638	524,499	523,682	522,382	

\* 外全は住宅以外建物全部、外一は住宅以外建物一部

# 2022(令和4)年5月度 レインズシステム利用実績報告

(5月1日～31日)

## 〔首都圏〕

### ●首都圏会員アクセス状況

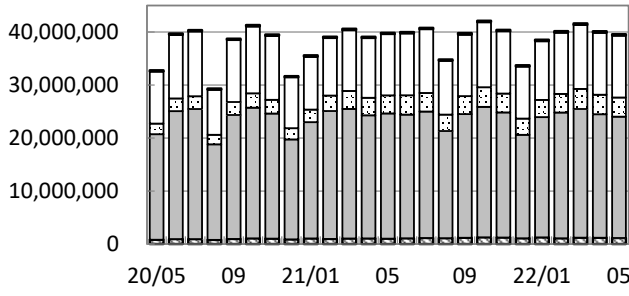
				件数 (件)	増減率(%)		
					前月比	前年同月比	
登録	売物件	媒介	専属	4,785	-7.8	6.6	
			専任	14,190	-6.5	13.8	
			一般	6,570	-6.1	13.3	
			媒介計	25,545	-6.7	12.3	
		売り主			16,978	-4.3	29.4
		代理			911	-13.2	4.4
		売物件計			43,434	-5.9	18.2
		賃貸物件			172,559	-9.5	2.6
登録計				215,993	-8.8	5.4	
成約報告	売物件			5,500	-6.8	-16.2	
	賃貸物件			15,785	-12.8	10.6	
	成約報告計			21,285	-11.3	2.2	
条件検索	売物件			7,014,621	-1.1	-2.6	
	賃貸物件			3,392,846	1.1	7.9	
	成約売物件			1,112,555	1.2	7.2	
	成約賃貸物件			155,767	0.4	-11.3	
	会員検索			25,610	57.2	102.4	
	条件検索計			11,701,399	-0.2	1.1	
詳細検索	売物件			1,996,262	-4.3	8.6	
	賃貸物件			1,397,070	1.3	4.3	
	成約売物件			175,661	9.8	23.1	
	成約賃貸物件			44,130	-11.9	-47.6	
	詳細検索計			3,613,123	-1.7	6.1	
図面取得	売物件			13,053,712	-3.2	-6.7	
	賃貸物件			8,044,076	0.3	4.9	
	成約売物件			1,641,635	0.5	-6.7	
	成約賃貸物件			152,834	-3.0	-22.9	
	図面検索計			22,892,257	-1.8	-3.1	
その他	変更・削除・更新・図面登録			1,139,991	-4.1	11.9	
総アクセス	売物件(成約含む)			25,190,299	-2.3	-3.6	
	賃貸物件(成約含む)			14,368,139	0.1	5.0	
	会員検索			25,610	57.2	102.4	
	総アクセス件数			39,584,048	-1.4	-0.6	

### 〈参考〉

#### ●首都圏月末在庫状況(圏域)

				件数 (件)	増減率(%)		
					前月比	前年同月比	
登録	売物件	媒介	専属	10,949	-2.7	-9.3	
			専任	35,118	-0.6	-2.7	
			一般	18,813	-2.3	-7.6	
			媒介計	64,880	-1.4	-5.3	
		売り主			21,130	1.3	20.2
		代理			1,619	-2.1	-1.4
		売物件計			87,629	-0.8	-0.2
		賃貸物件			356,313	0.1	9.2
在庫計				443,942	-0.1	7.2	

### (件) 首都圏会員アクセス状況推移



(参考)

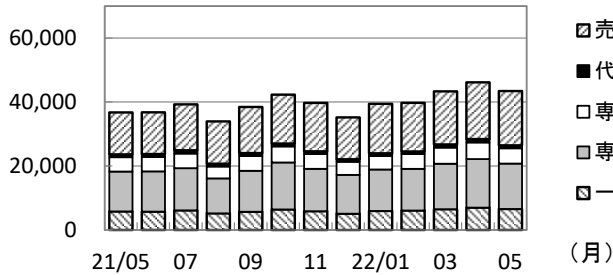
	21/4~21/5	22/4~22/5	前年比%
登録	420,964	452,799	107.6
成約	43,405	45,286	104.3
条件検索	22,844,070	23,423,127	102.5
詳細検索	6,710,043	7,288,492	108.6
図面検索	46,844,141	46,195,215	98.6
その他	2,083,474	2,328,909	111.8
総合計	78,946,097	79,733,828	101.0

2021年度計	
登録	2,707,205
成約	266,672
条件検索	137,026,568
詳細検索	41,230,268
図面検索	275,993,158
その他	13,739,296
総合計	470,963,246

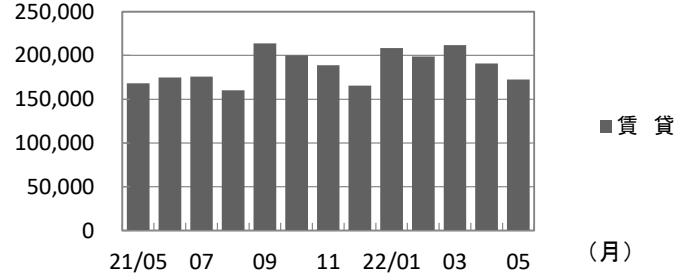
	2021年5月	6月	7月	8月	9月	10月	11月	12月	2022年1月	2月	3月	4月	5月
登録	204,921	211,469	214,968	194,037	252,243	242,335	228,493	200,825	247,986	238,656	255,229	236,806	215,993
成約	20,831	21,271	20,528	17,736	20,718	21,750	21,690	18,980	24,117	26,459	30,018	24,001	21,285
条件検索	11,570,323	11,694,646	12,048,286	10,186,453	11,619,828	12,279,402	11,767,218	9,841,315	11,085,790	11,583,116	12,076,444	11,721,728	11,701,399
詳細検索	3,405,983	3,646,633	3,502,258	3,103,958	3,391,282	3,706,585	3,559,085	3,064,146	3,245,615	3,508,490	3,792,173	3,675,369	3,613,123
図面検索	23,621,117	23,331,498	23,855,847	20,208,833	23,335,189	24,608,793	23,600,645	19,518,830	22,686,918	23,729,322	24,273,142	23,302,958	22,892,257
その他	1,019,082	1,086,829	1,144,406	1,109,100	1,182,549	1,268,025	1,230,425	1,086,675	1,260,385	1,085,404	1,202,024	1,188,918	1,139,991
総合計	39,842,257	39,992,346	40,786,293	34,820,117	39,801,809	42,126,890	40,407,556	33,730,850	38,550,811	40,171,447	41,629,030	40,149,780	39,584,048

\* その他は変更、削除、更新(2021年12月以前は再登録)、及び図面登録

### (件) 首都圏会員の売物件登録推移

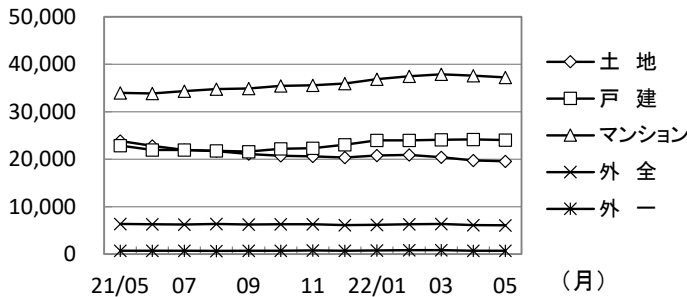


### (件) 首都圏会員の賃貸物件登録推移

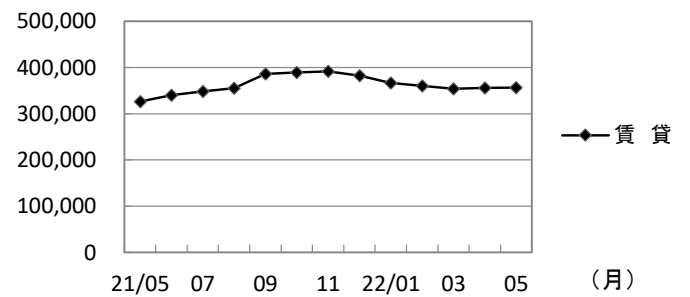


	2021年5月	6月	7月	8月	9月	10月	11月	12月	2022年1月	2月	3月	4月	5月	
売物件	売り主	13,116	13,040	14,350	13,229	14,403	15,290	15,139	13,091	15,470	15,202	16,590	17,737	16,978
	代理	873	920	1,019	872	943	890	842	776	858	796	985	1,050	911
	専属媒介	4,488	4,504	4,578	3,717	4,607	5,021	4,620	4,103	4,193	4,631	5,046	5,191	4,785
	専任媒介	12,470	12,575	13,186	10,923	12,798	14,687	13,252	12,136	12,969	13,028	14,222	15,179	14,190
	一般媒介	5,799	5,743	6,132	5,204	5,703	6,421	5,871	5,092	5,944	6,085	6,490	6,996	6,570
合計	36,746	36,782	39,265	33,945	38,454	42,309	39,724	35,198	39,434	39,742	43,333	46,153	43,434	
賃貸	168,175	174,687	175,703	160,092	213,789	200,026	188,769	165,627	208,552	198,914	211,896	190,653	172,559	
総合計	204,921	211,469	214,968	194,037	252,243	242,335	228,493	200,825	247,986	238,656	255,229	236,806	215,993	

### (件) 首都圏圏域の売物件在庫推移



### (件) 首都圏圏域の賃貸物件在庫推移



	2021年5月	6月	7月	8月	9月	10月	11月	12月	2022年1月	2月	3月	4月	5月	
売物件	土地	23,835	22,783	21,948	21,689	21,102	20,693	20,579	20,328	20,762	20,894	20,383	19,758	19,565
	戸建	22,860	21,957	21,958	21,757	21,607	22,174	22,300	23,022	23,947	23,955	24,075	24,165	24,046
	マンション	33,988	33,840	34,341	34,771	34,924	35,419	35,587	35,917	36,838	37,471	37,879	37,566	37,232
	外全	6,349	6,306	6,207	6,348	6,260	6,314	6,313	6,109	6,182	6,299	6,358	6,115	6,077
	外一	735	732	710	680	693	732	760	730	770	833	818	742	709
合計	87,767	85,618	85,164	85,245	84,586	85,332	85,539	86,106	88,499	89,452	89,513	88,346	87,629	
賃貸	326,411	339,934	348,545	355,604	386,508	389,560	391,679	382,502	366,791	360,541	354,102	356,000	356,313	
総合計	414,178	425,552	433,709	440,849	471,094	474,892	477,218	468,608	455,290	449,993	443,615	444,346	443,942	

\* 外全は住宅以外建物全部、外一は住宅以外建物一部

# 東日本会員登録状況

(2022年05月度)

		前月末在庫	当月登録	当月成約	当月削除	当月末在庫
専属媒介	土地	4,179	1,108	225	1,050	3,997
	戸建	3,005	1,067	307	774	2,977
	マンション	6,657	2,737	838	2,057	6,475
	住宅以外建物全部	1,095	503	33	441	1,120
	住宅以外建物一部	85	39	1	41	83
	専属計	15,021	5,454	1,404	4,363	14,652
専任媒介	土地	19,562	4,802	837	4,104	19,418
	戸建	15,233	5,206	1,324	4,009	15,066
	マンション	17,957	7,430	2,041	5,418	17,885
	住宅以外建物全部	3,341	1,097	103	918	3,405
	住宅以外建物一部	301	124	10	121	290
	専任計	56,394	18,659	4,315	14,570	56,064
一般媒介	土地	16,369	2,596	183	2,537	16,261
	戸建	6,817	2,264	181	2,305	6,660
	マンション	9,716	3,685	249	3,650	9,568
	住宅以外建物全部	3,940	1,020	36	1,086	3,858
	住宅以外建物一部	296	62	2	84	276
	一般計	37,138	9,627	651	9,662	36,623
媒介計	土地	40,110	8,506	1,245	7,691	39,676
	戸建	25,055	8,537	1,812	7,088	24,703
	マンション	34,330	13,852	3,128	11,125	33,928
	住宅以外建物全部	8,376	2,620	172	2,445	8,383
	住宅以外建物一部	682	225	13	246	649
	媒介計	108,553	33,740	6,370	28,595	107,339
売主物件	土地	7,316	2,889	156	2,752	7,290
	戸建	13,844	6,857	578	6,019	14,091
	マンション	8,249	9,158	201	8,809	8,389
	住宅以外建物全部	980	449	18	485	928
	住宅以外建物一部	139	105	7	101	136
	売主計	30,528	19,458	960	18,166	30,834
代理物件	土地	671	193	2	205	668
	戸建	372	110	5	121	358
	マンション	858	487	13	537	804
	住宅以外建物全部	237	127	0	121	237
	住宅以外建物一部	40	22	1	24	36
	代理計	2,178	939	21	1,008	2,103
媒介以外計	土地	7,987	3,082	158	2,957	7,958
	戸建	14,216	6,967	583	6,140	14,449
	マンション	9,107	9,645	214	9,346	9,193
	住宅以外建物全部	1,217	576	18	606	1,165
	住宅以外建物一部	179	127	8	125	172
	媒介以外計	32,706	20,397	981	19,174	32,937
売物件合計	土地	48,097	11,588	1,403	10,648	47,634
	戸建	39,271	15,504	2,395	13,228	39,152
	マンション	43,437	23,497	3,342	20,471	43,121
	住宅以外建物全部	9,593	3,196	190	3,051	9,548
	住宅以外建物一部	861	352	21	371	821
	総計	141,259	54,137	7,351	47,769	140,276
賃貸物件合計	土地	1,748	332	34	348	1,698
	戸建	6,851	3,644	500	3,252	6,743
	マンション	328,431	167,691	14,659	152,295	329,168
	住宅以外建物全部	4,277	1,268	115	1,261	4,169
	住宅以外建物一部	47,301	12,654	1,135	11,897	46,923
	総計	388,608	185,589	16,443	169,053	388,701
総合計		529,867	239,726	23,794	216,822	528,977

\* 取引態様の変更等により「前月末在庫+当月登録-当月成約-当月削除」が「当月末在庫」の数と必ずしも一致しないものもあります。

# 首都圏会員登録状況

(2022年05月度)

		前月末在庫	当月登録	当月成約	当月削除	当月末在庫
専属媒介	土地	2,539	824	173	750	2,427
	戸建	2,366	841	254	634	2,310
	マンション	6,172	2,623	773	1,986	6,016
	住宅以外建物全部	926	460	27	408	948
	住宅以外建物一部	76	37	0	40	74
	専属計	12,079	4,785	1,227	3,818	11,775
専任媒介	土地	9,231	2,871	508	2,453	9,147
	戸建	9,877	3,664	903	2,839	9,804
	マンション	15,851	6,671	1,743	4,890	15,859
	住宅以外建物全部	2,425	865	68	710	2,502
	住宅以外建物一部	264	119	9	110	261
	専任計	37,648	14,190	3,231	11,002	37,573
一般媒介	土地	6,519	1,240	67	1,219	6,475
	戸建	3,630	1,061	98	1,147	3,462
	マンション	8,568	3,373	212	3,346	8,432
	住宅以外建物全部	2,901	839	23	904	2,832
	住宅以外建物一部	256	57	2	77	237
	一般計	21,874	6,570	402	6,693	21,438
媒介計	土地	18,289	4,935	748	4,422	18,049
	戸建	15,873	5,566	1,255	4,620	15,576
	マンション	30,591	12,667	2,728	10,222	30,307
	住宅以外建物全部	6,252	2,164	118	2,022	6,282
	住宅以外建物一部	596	213	11	227	572
	媒介計	71,601	25,545	4,860	21,513	70,786
売主物件	土地	4,027	2,110	79	2,066	3,987
	戸建	9,400	5,528	340	5,035	9,539
	マンション	7,710	8,812	181	8,486	7,847
	住宅以外建物全部	824	426	14	452	784
	住宅以外建物一部	136	102	7	99	132
	売主計	22,097	16,978	621	16,138	22,289
代理物件	土地	498	171	1	163	515
	戸建	353	104	4	112	343
	マンション	853	487	13	536	800
	住宅以外建物全部	229	127	0	119	231
	住宅以外建物一部	40	22	1	24	36
	代理計	1,973	911	19	954	1,925
媒介以外計	土地	4,525	2,281	80	2,229	4,502
	戸建	9,753	5,632	344	5,147	9,882
	マンション	8,563	9,299	194	9,022	8,647
	住宅以外建物全部	1,053	553	14	571	1,015
	住宅以外建物一部	176	124	8	123	168
	媒介以外計	24,070	17,889	640	17,092	24,214
売物件合計	土地	22,814	7,216	828	6,651	22,551
	戸建	25,626	11,198	1,599	9,767	25,458
	マンション	39,154	21,966	2,922	19,244	38,954
	住宅以外建物全部	7,305	2,717	132	2,593	7,297
	住宅以外建物一部	772	337	19	350	740
	総計	95,671	43,434	5,500	38,605	95,000
賃貸物件合計	土地	1,317	275	27	290	1,275
	戸建	6,196	3,386	430	3,031	6,121
	マンション	308,749	155,492	14,163	139,929	310,149
	住宅以外建物全部	3,811	1,169	106	1,165	3,709
	住宅以外建物一部	45,042	12,237	1,059	11,531	44,689
	総計	365,115	172,559	15,785	155,946	365,943
総合計		460,786	215,993	21,285	194,551	460,943

\* 取引態様の変更等により「前月末在庫+当月登録-当月成約-当月削除」が「当月末在庫」の数と必ずしも一致しないものもあります。

首都圏会員登録状況（都県別①）（2022年05月度）

		東 京					埼 玉				
		前月末在庫	当月登録	当月成約	当月削除	当月末在庫	前月末在庫	当月登録	当月成約	当月削除	当月末在庫
専属媒介	土 地	1,082	417	92	395	1,010	571	131	25	129	535
	戸 建	1,184	438	124	336	1,160	388	123	27	125	357
	マンション	4,562	2,029	512	1,630	4,432	349	119	54	80	333
	住宅以外建物全部	675	383	16	349	691	75	17	2	18	72
	住宅以外建物一部	62	34	0	38	59	2	0	0	0	2
	専 属 計	7,565	3,301	744	2,748	7,352	1,385	390	108	352	1,299
専任媒介	土 地	2,656	933	150	812	2,630	2,380	703	126	624	2,337
	戸 建	3,624	1,362	284	1,030	3,675	2,000	764	193	629	1,935
	マンション	10,251	4,388	997	3,432	10,206	1,326	587	200	339	1,366
	住宅以外建物全部	1,570	608	37	516	1,623	233	64	4	59	233
	住宅以外建物一部	193	102	4	92	197	22	3	0	5	20
	専 任 計	18,294	7,393	1,472	5,882	18,331	5,961	2,121	523	1,656	5,891
一般媒介	土 地	1,994	637	24	629	1,979	660	173	10	137	687
	戸 建	1,743	562	39	623	1,647	545	159	20	179	509
	マンション	6,793	2,795	137	2,760	6,714	413	141	18	143	403
	住宅以外建物全部	2,080	639	14	711	2,001	277	71	1	62	287
	住宅以外建物一部	213	48	2	62	199	12	9	0	6	9
	一 般 計	12,823	4,681	216	4,785	12,540	1,907	547	49	527	1,895
媒介計	土 地	5,732	1,987	266	1,836	5,619	3,611	1,007	161	890	3,559
	戸 建	6,551	2,362	447	1,989	6,482	2,933	1,046	240	933	2,801
	マンション	21,606	9,212	1,646	7,822	21,352	2,088	847	272	562	2,102
	住宅以外建物全部	4,325	1,630	67	1,576	4,315	585	152	7	139	592
	住宅以外建物一部	468	184	6	192	455	36	6	0	11	31
	媒 介 計	38,682	15,375	2,432	13,415	38,223	9,253	3,058	680	2,535	9,085
売主物件	土 地	1,274	977	19	986	1,244	1,164	432	27	461	1,106
	戸 建	2,946	2,008	103	1,882	2,965	2,624	1,115	82	916	2,741
	マンション	5,998	7,204	148	6,946	6,103	396	239	9	235	390
	住宅以外建物全部	522	331	7	358	490	53	21	1	20	51
	住宅以外建物一部	97	85	7	79	96	1	1	0	0	2
	売 主 計	10,837	10,605	284	10,251	10,898	4,238	1,808	119	1,632	4,290
代理物件	土 地	240	99	0	86	253	79	23	0	29	83
	戸 建	202	60	1	63	197	33	4	0	8	34
	マンション	740	428	11	466	694	23	3	0	4	22
	住宅以外建物全部	201	110	0	104	201	13	2	0	3	13
	住宅以外建物一部	36	14	1	17	31	1	2	0	2	1
	代 理 計	1,419	711	13	736	1,376	149	34	0	46	153
媒介以外計	土 地	1,514	1,076	19	1,072	1,497	1,243	455	27	490	1,189
	戸 建	3,148	2,068	104	1,945	3,162	2,657	1,119	82	924	2,775
	マンション	6,738	7,632	159	7,412	6,797	419	242	9	239	412
	住宅以外建物全部	723	441	7	462	691	66	23	1	23	64
	住宅以外建物一部	133	99	8	96	127	2	3	0	2	3
	媒介以外計	12,256	11,316	297	10,987	12,274	4,387	1,842	119	1,678	4,443
売物件	土 地	7,246	3,063	285	2,908	7,116	4,854	1,462	188	1,380	4,748
	戸 建	9,699	4,430	551	3,934	9,644	5,590	2,165	322	1,857	5,576
	マンション	28,344	16,844	1,805	15,234	28,149	2,507	1,089	281	801	2,514
	住宅以外建物全部	5,048	2,071	74	2,038	5,006	651	175	8	162	656
	住宅以外建物一部	601	283	14	288	582	38	9	0	13	34
	総 計	50,938	26,691	2,729	24,402	50,497	13,640	4,900	799	4,213	13,528
賃貸物件	土 地	343	60	3	67	333	413	74	8	92	387
	戸 建	3,778	2,024	226	1,870	3,706	765	392	52	348	757
	マンション	238,907	115,682	10,313	105,981	238,295	17,833	10,803	945	9,466	18,225
	住宅以外建物全部	2,432	722	58	739	2,357	469	165	24	135	475
	住宅以外建物一部	36,465	10,446	785	9,903	36,223	1,645	440	54	387	1,644
	総 計	281,925	128,934	11,385	118,560	280,914	21,125	11,874	1,083	10,428	21,488
総 合 計		332,863	155,625	14,114	142,962	331,411	34,765	16,774	1,882	14,641	35,016

首都圏会員登録状況（都県別②）（2022年05月度）

		千葉県					神奈川県				
		前月末在庫	当月登録	当月成約	当月削除	当月末在庫	前月末在庫	当月登録	当月成約	当月削除	当月末在庫
専属媒介	土地	426	129	28	109	419	460	147	28	117	463
	戸建	300	100	31	79	286	494	180	72	94	507
	マンション	334	109	56	60	325	927	366	151	216	926
	住宅以外建物全部	78	29	5	20	82	98	31	4	21	103
	住宅以外建物一部	3	0	0	0	3	9	3	0	2	10
	専属計	1,141	367	120	268	1,115	1,988	727	255	450	2,009
専任媒介	土地	2,232	529	109	478	2,170	1,963	706	123	539	2,010
	戸建	1,770	569	187	427	1,731	2,483	969	239	753	2,463
	マンション	1,283	470	197	293	1,257	2,991	1,226	349	826	3,030
	住宅以外建物全部	243	61	11	51	238	379	132	16	84	408
	住宅以外建物一部	16	3	3	7	9	33	11	2	6	35
	専任計	5,544	1,632	507	1,256	5,405	7,849	3,044	729	2,208	7,946
一般媒介	土地	3,095	249	23	264	3,059	770	181	10	189	750
	戸建	594	149	11	155	584	748	191	28	190	722
	マンション	362	118	16	127	342	1,000	319	41	316	973
	住宅以外建物全部	183	52	3	59	177	361	77	5	72	367
	住宅以外建物一部	9	3	0	3	9	22	9	0	6	20
	一般計	4,243	571	53	608	4,171	2,901	771	84	773	2,832
媒介計	土地	5,753	907	160	851	5,648	3,193	1,034	161	845	3,223
	戸建	2,664	818	229	661	2,601	3,725	1,340	339	1,037	3,692
	マンション	1,979	697	269	480	1,924	4,918	1,911	541	1,358	4,929
	住宅以外建物全部	504	142	19	130	497	838	240	25	177	878
	住宅以外建物一部	28	6	3	10	21	64	17	2	14	65
	媒介計	10,928	2,570	680	2,132	10,691	12,738	4,542	1,068	3,431	12,787
売主物件	土地	870	320	18	235	937	719	381	15	384	700
	戸建	1,721	695	57	625	1,725	2,109	1,710	98	1,612	2,108
	マンション	278	177	3	158	294	1,038	1,192	21	1,147	1,060
	住宅以外建物全部	99	10	0	16	93	150	64	6	58	150
	住宅以外建物一部	5	1	0	3	3	33	15	0	17	31
	売主計	2,973	1,203	78	1,037	3,052	4,049	3,362	140	3,218	4,049
代理物件	土地	115	5	1	3	117	64	44	0	45	62
	戸建	42	18	0	15	45	76	22	3	26	67
	マンション	14	9	0	12	14	76	47	2	54	70
	住宅以外建物全部	9	8	0	7	10	6	7	0	5	7
	住宅以外建物一部	2	6	0	5	3	1	0	0	0	1
	代理計	182	46	1	42	189	223	120	5	130	207
媒介以外計	土地	985	325	19	238	1,054	783	425	15	429	762
	戸建	1,763	713	57	640	1,770	2,185	1,732	101	1,638	2,175
	マンション	292	186	3	170	308	1,114	1,239	23	1,201	1,130
	住宅以外建物全部	108	18	0	23	103	156	71	6	63	157
	住宅以外建物一部	7	7	0	8	6	34	15	0	17	32
	媒介以外計	3,155	1,249	79	1,079	3,241	4,272	3,482	145	3,348	4,256
売物件	土地	6,738	1,232	179	1,089	6,702	3,976	1,459	176	1,274	3,985
	戸建	4,427	1,531	286	1,301	4,371	5,910	3,072	440	2,675	5,867
	マンション	2,271	883	272	650	2,232	6,032	3,150	564	2,559	6,059
	住宅以外建物全部	612	160	19	153	600	994	311	31	240	1,035
	住宅以外建物一部	35	13	3	18	27	98	32	2	31	97
	合計	14,083	3,819	759	3,211	13,932	17,010	8,024	1,213	6,779	17,043
賃貸物件	土地	306	75	4	71	306	255	66	12	60	249
	戸建	640	372	79	288	645	1,013	598	73	525	1,013
	マンション	15,720	9,651	1,079	7,706	16,586	36,289	19,356	1,826	16,776	37,043
	住宅以外建物全部	246	61	11	57	239	664	221	13	234	638
	住宅以外建物一部	1,691	357	57	317	1,674	5,241	994	163	924	5,148
	合計	18,603	10,516	1,230	8,439	19,450	43,462	21,235	2,087	18,519	44,091
総合計		32,686	14,335	1,989	11,650	33,382	60,472	29,259	3,300	25,298	61,134



# 東日本圏域登録状況

(2022年05月度)

		前月末在庫	当月登録	当月成約	当月削除	当月末在庫
専属媒介	土地	4,119	1,089	223	1,042	3,928
	戸建	2,974	1,056	309	762	2,946
	マンション	6,561	2,663	834	2,025	6,350
	住宅以外建物全部	1,020	441	33	378	1,047
	住宅以外建物一部	87	39	1	41	85
	専属計	14,761	5,288	1,400	4,248	14,356
専任媒介	土地	19,414	4,759	835	4,066	19,267
	戸建	15,097	5,196	1,326	3,989	14,941
	マンション	17,682	7,197	2,040	5,246	17,546
	住宅以外建物全部	3,204	998	102	863	3,226
	住宅以外建物一部	320	131	13	126	308
	専任計	55,717	18,281	4,316	14,290	55,288
一般媒介	土地	16,581	2,638	183	2,535	16,517
	戸建	6,713	2,236	178	2,274	6,558
	マンション	9,325	3,415	246	3,421	9,136
	住宅以外建物全部	3,757	977	36	1,042	3,676
	住宅以外建物一部	292	62	2	84	272
	一般計	36,668	9,328	645	9,356	36,159
媒介計	土地	40,114	8,486	1,241	7,643	39,712
	戸建	24,784	8,488	1,813	7,025	24,445
	マンション	33,568	13,275	3,120	10,692	33,032
	住宅以外建物全部	7,981	2,416	171	2,283	7,949
	住宅以外建物一部	699	232	16	251	665
	媒介計	107,146	32,897	6,361	27,894	105,803
売主物件	土地	7,260	2,857	156	2,719	7,235
	戸建	13,774	6,834	576	5,990	14,029
	マンション	8,111	9,031	201	8,685	8,247
	住宅以外建物全部	954	433	17	465	905
	住宅以外建物一部	133	104	7	100	130
	売主計	30,232	19,259	957	17,959	30,546
代理物件	土地	609	185	2	199	604
	戸建	344	106	5	110	337
	マンション	839	471	13	521	784
	住宅以外建物全部	229	124	0	118	229
	住宅以外建物一部	42	24	1	25	39
	代理計	2,063	910	21	973	1,993
媒介以外計	土地	7,869	3,042	158	2,918	7,839
	戸建	14,118	6,940	581	6,100	14,366
	マンション	8,950	9,502	214	9,206	9,031
	住宅以外建物全部	1,183	557	17	583	1,134
	住宅以外建物一部	175	128	8	125	169
	媒介以外計	32,295	20,169	978	18,932	32,539
売物件合計	土地	47,983	11,528	1,399	10,561	47,551
	戸建	38,902	15,428	2,394	13,125	38,811
	マンション	42,518	22,777	3,334	19,898	42,063
	住宅以外建物全部	9,164	2,973	188	2,866	9,083
	住宅以外建物一部	874	360	24	376	834
	総計	139,441	53,066	7,339	46,826	138,342
賃貸物件合計	土地	1,678	328	34	345	1,627
	戸建	6,445	3,553	497	3,161	6,340
	マンション	324,793	166,047	14,666	150,915	325,259
	住宅以外建物全部	4,251	1,252	114	1,241	4,148
	住宅以外建物一部	47,074	12,648	1,133	11,923	46,666
	総計	384,241	183,828	16,444	167,585	384,040
総合計		523,682	236,894	23,783	214,411	522,382

\* 取引態様の変更等により「前月末在庫+当月登録-当月成約-当月削除」が「当月末在庫」の数と必ずしも一致しないものもあります。

# 首都圏圏域登録状況

(2022年05月度)

		前月末在庫	当月登録	当月成約	当月削除	当月末在庫
専属媒介	土地	2,198	771	168	678	2,110
	戸建	2,202	796	252	585	2,154
	マンション	6,028	2,530	768	1,931	5,848
	住宅以外建物全部	745	320	27	274	761
	住宅以外建物一部	78	37	0	40	76
	専属計	11,251	4,454	1,215	3,508	10,949
専任媒介	土地	8,218	2,658	504	2,248	8,131
	戸建	9,395	3,554	894	2,745	9,321
	マンション	15,367	6,322	1,728	4,633	15,294
	住宅以外建物全部	2,085	687	65	585	2,113
	住宅以外建物一部	261	113	10	102	259
	専任計	35,326	13,334	3,201	10,313	35,118
一般媒介	土地	5,359	881	61	840	5,341
	戸建	3,301	963	93	1,033	3,146
	マンション	7,976	2,994	209	3,013	7,794
	住宅以外建物全部	2,378	707	23	765	2,315
	住宅以外建物一部	240	52	2	76	217
	一般計	19,254	5,597	388	5,727	18,813
媒介計	土地	15,775	4,310	733	3,766	15,582
	戸建	14,898	5,313	1,239	4,363	14,621
	マンション	29,371	11,846	2,705	9,577	28,936
	住宅以外建物全部	5,208	1,714	115	1,624	5,189
	住宅以外建物一部	579	202	12	218	552
	媒介計	65,831	23,385	4,804	19,548	64,880
売主物件	土地	3,664	2,027	75	1,963	3,647
	戸建	8,976	5,423	330	4,920	9,136
	マンション	7,382	8,510	180	8,169	7,534
	住宅以外建物全部	715	384	13	392	692
	住宅以外建物一部	124	81	7	77	121
	売主計	20,861	16,425	605	15,521	21,130
代理物件	土地	319	133	1	125	336
	戸建	291	92	4	91	289
	マンション	813	466	13	512	762
	住宅以外建物全部	192	118	0	110	196
	住宅以外建物一部	39	24	1	25	36
	代理計	1,654	833	19	863	1,619
媒介以外計	土地	3,983	2,160	76	2,088	3,983
	戸建	9,267	5,515	334	5,011	9,425
	マンション	8,195	8,976	193	8,681	8,296
	住宅以外建物全部	907	502	13	502	888
	住宅以外建物一部	163	105	8	102	157
	媒介以外計	22,515	17,258	624	16,384	22,749
売物件合計	土地	19,758	6,470	809	5,854	19,565
	戸建	24,165	10,828	1,573	9,374	24,046
	マンション	37,566	20,822	2,898	18,258	37,232
	住宅以外建物全部	6,115	2,216	128	2,126	6,077
	住宅以外建物一部	742	307	20	320	709
	総計	88,346	40,643	5,428	35,932	87,629
賃貸物件合計	土地	1,168	260	27	275	1,126
	戸建	5,503	3,232	418	2,884	5,433
	マンション	301,448	151,888	14,111	136,822	302,403
	住宅以外建物全部	3,637	1,107	104	1,107	3,533
	住宅以外建物一部	44,244	12,103	1,058	11,471	43,818
	総計	356,000	168,590	15,718	152,559	356,313
総合計		444,346	209,233	21,146	188,491	443,942

\* 取引態様の変更等により「前月末在庫+当月登録-当月成約-当月削除」が「当月末在庫」の数と必ずしも一致しないものもあります。

首都圏圏域登録状況（都県別①）（2022年05月度）

		東京					埼玉				
		前月末在庫	当月登録	当月成約	当月削除	当月末在庫	前月末在庫	当月登録	当月成約	当月削除	当月末在庫
専属媒介	土地	655	313	77	264	624	598	149	29	141	564
	戸建	909	333	112	246	882	437	137	30	134	409
	マンション	3,747	1,629	407	1,343	3,622	480	198	90	126	459
	住宅以外建物全部	371	161	16	144	369	120	63	2	56	127
	住宅以外建物一部	56	34	0	37	54	5	0	0	0	5
	専属計	5,738	2,470	612	2,034	5,551	1,640	547	151	457	1,564
専任媒介	土地	1,515	657	132	544	1,499	2,353	721	135	626	2,316
	戸建	2,661	1,046	259	748	2,711	2,183	845	203	704	2,115
	マンション	8,857	3,551	877	2,722	8,804	1,548	676	223	438	1,554
	住宅以外建物全部	957	348	27	301	975	317	80	5	85	305
	住宅以外建物一部	165	85	5	79	164	24	4	0	5	23
	専任計	14,155	5,687	1,300	4,394	14,153	6,425	2,326	566	1,858	6,313
一般媒介	土地	627	244	18	210	644	718	174	11	148	736
	戸建	1,139	326	31	387	1,043	632	224	21	228	611
	マンション	5,492	2,067	121	2,065	5,386	540	234	21	244	523
	住宅以外建物全部	1,231	344	10	381	1,192	345	122	2	124	343
	住宅以外建物一部	179	39	2	60	158	13	2	0	1	14
	一般計	8,668	3,020	182	3,103	8,423	2,248	756	55	745	2,227
媒介計	土地	2,797	1,214	227	1,018	2,767	3,669	1,044	175	915	3,616
	戸建	4,709	1,705	402	1,381	4,636	3,252	1,206	254	1,066	3,135
	マンション	18,096	7,247	1,405	6,130	17,812	2,568	1,108	334	808	2,536
	住宅以外建物全部	2,559	853	53	826	2,536	782	265	9	265	775
	住宅以外建物一部	400	158	7	176	376	42	6	0	6	42
	媒介計	28,561	11,177	2,094	9,531	28,127	10,313	3,629	772	3,060	10,104
売主物件	土地	839	747	17	732	836	1,150	480	22	496	1,109
	戸建	2,253	1,520	76	1,445	2,249	2,640	1,311	39	1,078	2,784
	マンション	4,389	5,172	118	4,996	4,444	831	785	18	763	832
	住宅以外建物全部	337	197	4	207	323	84	48	2	47	81
	住宅以外建物一部	70	59	7	51	71	8	0	0	3	5
	売主計	7,888	7,695	222	7,431	7,923	4,713	2,624	131	2,387	4,811
代理物件	土地	54	41	0	31	64	68	24	0	26	76
	戸建	110	34	1	38	103	60	19	0	20	62
	マンション	553	327	11	364	504	79	27	0	33	74
	住宅以外建物全部	134	92	0	85	138	23	8	0	11	20
	住宅以外建物一部	27	18	1	17	26	4	2	0	4	2
	代理計	878	512	13	535	835	234	80	0	94	234
媒介以外計	土地	893	788	17	763	900	1,218	504	22	522	1,185
	戸建	2,363	1,554	77	1,483	2,352	2,700	1,330	89	1,098	2,846
	マンション	4,942	5,499	129	5,360	4,948	910	812	18	796	906
	住宅以外建物全部	471	289	4	292	461	107	56	2	58	101
	住宅以外建物一部	97	77	8	68	97	12	2	0	7	7
	媒介以外計	8,766	8,207	235	7,966	8,758	4,947	2,704	131	2,481	5,045
売物件	土地	3,690	2,002	244	1,781	3,667	4,887	1,548	197	1,437	4,801
	戸建	7,072	3,259	479	2,864	6,988	5,952	2,536	343	2,164	5,981
	マンション	23,038	12,746	1,534	11,490	22,760	3,478	1,920	352	1,604	3,442
	住宅以外建物全部	3,030	1,142	57	1,118	2,997	889	321	11	323	876
	住宅以外建物一部	497	235	15	244	473	54	8	0	13	49
	総計	37,327	19,384	2,329	17,497	36,885	15,260	6,333	903	5,541	15,149
賃貸物件	土地	144	39	4	42	137	443	88	8	107	416
	戸建	2,460	1,512	183	1,362	2,426	976	519	69	474	952
	マンション	209,648	99,389	9,361	91,363	208,333	22,513	13,636	1,326	11,770	23,052
	住宅以外建物全部	1,909	529	55	557	1,826	690	271	23	235	703
	住宅以外建物一部	33,916	9,695	755	9,247	33,609	2,258	602	65	555	2,240
	総計	248,077	111,164	10,358	102,571	246,331	26,880	15,116	1,491	13,141	27,364
総合計		285,404	130,548	12,687	120,068	283,216	42,140	21,449	2,394	18,682	42,513

首都圏圏域登録状況（都県別②）（2022年05月度）

		千 葉					神 奈 川				
		前月末在庫	当月登録	当月成約	当月削除	当月末在庫	前月末在庫	当月登録	当月成約	当月削除	当月末在庫
専属媒介	土地	524	150	30	142	504	421	159	32	131	418
	戸建	355	118	37	93	340	501	208	73	112	523
	マンション	470	163	95	76	457	1,331	540	176	386	1,310
	住宅以外建物全部	103	41	5	34	104	151	55	4	40	161
	住宅以外建物一部	5	0	0	1	4	12	3	0	2	13
	専属計	1,457	472	167	346	1,409	2,416	965	285	671	2,425
専任媒介	土地	2,440	578	114	528	2,371	1,910	702	123	550	1,945
	戸建	1,925	637	193	475	1,897	2,626	1,026	239	818	2,593
	マンション	1,417	561	220	367	1,385	3,545	1,534	408	1,106	3,551
	住宅以外建物全部	326	98	13	87	323	485	161	20	112	510
	住宅以外建物一部	19	6	3	7	16	53	18	2	11	56
	専任計	6,127	1,880	543	1,464	5,992	8,619	3,441	792	2,597	8,660
一般媒介	土地	3,285	284	21	292	3,258	729	179	11	190	703
	戸建	695	178	14	195	672	835	235	27	223	820
	マンション	459	170	19	177	441	1,485	523	48	527	1,444
	住宅以外建物全部	314	84	3	92	305	488	157	8	168	475
	住宅以外建物一部	18	5	0	6	16	30	6	0	9	25
	一般計	4,771	721	57	762	4,692	3,567	1,100	94	1,117	3,471
媒介計	土地	6,249	1,012	165	962	6,133	3,060	1,040	166	871	3,066
	戸建	2,975	933	244	763	2,909	3,962	1,469	339	1,153	3,941
	マンション	2,346	894	334	620	2,283	6,361	2,597	632	2,019	6,305
	住宅以外建物全部	743	223	21	213	732	1,124	373	32	320	1,146
	住宅以外建物一部	42	11	3	14	36	95	27	2	22	98
	媒介計	12,355	3,073	767	2,572	12,093	14,602	5,506	1,171	4,385	14,556
売主物件	土地	966	374	22	296	1,022	709	426	14	439	680
	戸建	1,890	802	64	733	1,885	2,193	1,790	101	1,664	2,218
	マンション	542	503	10	453	582	1,620	2,050	34	1,957	1,676
	住宅以外建物全部	126	23	0	32	117	168	116	7	106	171
	住宅以外建物一部	6	2	0	2	6	40	20	0	21	39
	売主計	3,530	1,704	96	1,516	3,612	4,730	4,402	156	4,187	4,784
代理物件	土地	138	23	1	21	140	59	45	0	47	56
	戸建	55	17	0	11	63	66	22	3	22	61
	マンション	35	21	0	29	30	146	91	2	86	154
	住宅以外建物全部	16	7	0	5	18	19	11	0	9	20
	住宅以外建物一部	3	4	0	4	3	5	0	0	0	5
	代理計	247	72	1	70	254	295	169	5	164	296
媒介以外計	土地	1,104	397	23	317	1,162	768	471	14	486	736
	戸建	1,945	819	64	744	1,948	2,259	1,812	104	1,686	2,279
	マンション	577	524	10	482	612	1,766	2,141	36	2,043	1,830
	住宅以外建物全部	142	30	0	37	135	187	127	7	115	191
	住宅以外建物一部	9	6	0	6	9	45	20	0	21	44
	媒介以外計	3,777	1,776	97	1,586	3,866	5,025	4,571	161	4,351	5,080
売物件	土地	7,353	1,409	188	1,279	7,295	3,828	1,511	180	1,357	3,802
	戸建	4,920	1,752	308	1,507	4,857	6,221	3,281	443	2,839	6,220
	マンション	2,923	1,418	344	1,102	2,895	8,127	4,738	668	4,062	8,135
	住宅以外建物全部	885	253	21	250	867	1,311	500	39	435	1,337
	住宅以外建物一部	51	17	3	20	45	140	47	2	43	142
	総計	16,132	4,849	864	4,158	15,959	19,627	10,077	1,332	8,736	19,636
賃貸物件	土地	341	66	4	69	334	240	67	11	57	239
	戸建	848	476	85	405	834	1,219	725	81	643	1,226
	マンション	22,154	13,174	1,223	10,917	23,192	47,133	25,689	2,201	22,772	47,826
	住宅以外建物全部	422	90	14	91	407	616	217	12	224	597
	住宅以外建物一部	2,207	434	65	426	2,150	5,863	1,372	173	1,243	5,819
	総計	25,972	14,240	1,391	11,908	26,917	55,071	28,070	2,478	24,939	55,701
総合計		42,104	19,089	2,255	16,066	42,876	74,698	38,147	3,810	33,675	75,337