

# 2022(令和4)年4月度 レインズシステム利用実績報告

(4月1日～30日)

この報告は標記期間内で当機構会員が物件情報登録・成約報告・検索等レインズシステムを利用した実績を集計したものです。

不動産流通市場の動向を表わしているものではないことにご注意ください。

\* 会員アクセス状況に「詳細検索」を追加しました。総アクセス件数の前月比・前年同月比は「詳細検索」を含めた件数で比較して算出しています。

## 〔東日本〕

### ●東日本会員アクセス状況

				件数 (件)	増減率(%)	
					前月比	前年同月比
登録	売物件	媒介	専属	5,922	5.5	10.2
			専任	19,656	9.8	13.7
			一般	9,795	10.3	12.5
			媒介計	35,373	9.2	12.8
			売り主	19,897	5.1	20.1
		代理	1,088	6.0	6.6	
		売物件計	56,358	7.6	15.1	
		賃貸物件	206,961	-9.8	15.0	
		登録計	263,319	-6.6	15.0	
		成約報告	売物件	7,780	-7.1	-10.6
賃貸物件	18,894		-24.4	13.0		
成約報告計	26,674		-20.1	4.9		
条件検索	売物件	7,553,210	-0.1	1.3		
	賃貸物件	3,368,200	-9.4	10.0		
	成約売物件	1,203,523	0.3	9.9		
	成約賃貸物件	155,956	-6.7	-8.9		
	会員検索	16,989	25.6	2.7		
	条件検索計	12,297,878	-2.9	4.2		
詳細検索	売物件	2,278,447	3.8	17.2		
	賃貸物件	1,383,411	-9.6	2.3		
	成約売物件	176,285	0.7	26.2		
	成約賃貸物件	50,194	-47.4	40.4		
	詳細検索計	3,888,337	-2.7	12.0		
図面取得	売物件	13,991,815	1.3	-1.6		
	賃貸物件	8,039,413	-12.6	5.6		
	成約売物件	1,733,059	0.2	-3.6		
	成約賃貸物件	157,838	-4.5	-16.5		
	図面検索計	23,922,125	-4.0	0.4		
その他	変更・削除・更新・図面登録	1,275,064	-1.4	13.5		
総アクセス	売物件(成約含む)	27,213,262	1.1	1.2		
	賃貸物件(成約含む)	14,443,146	-11.0	6.5		
	会員検索	16,989	25.6	2.7		
	総アクセス件数	41,673,397	-3.5	3.0		

### <参考>

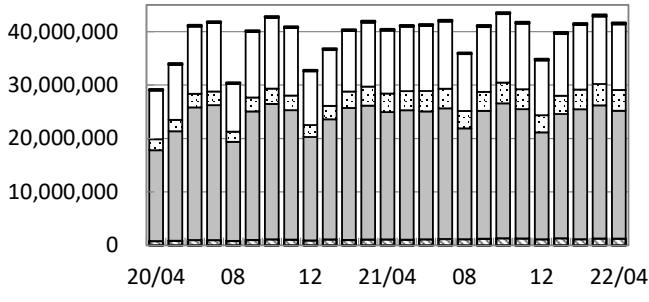
#### ●東日本月末在庫状況(圏域)

				件数 (件)	増減率(%)	
					前月比	前年同月比
登録	売物件	媒介	専属	14,761	-1.9	-7.8
			専任	55,717	-1.5	-3.3
			一般	36,668	-2.5	-7.2
			媒介計	107,146	-1.9	-5.3
			売り主	30,232	-0.6	11.3
		代理	2,063	-0.0	0.5	
		売物件計	139,441	-1.6	-2.0	
		賃貸物件	384,241	0.4	15.7	
		在庫計	523,682	-0.2	10.4	



公益財団法人 東日本不動産流通機構 2022(令和4)年5月13日  
〒101-0044 東京都千代田区鍛冶町2-3-2 神田センタービルディング2F TEL. 03-5296-9350

(件) 東日本会員アクセス状況推移



(参考)

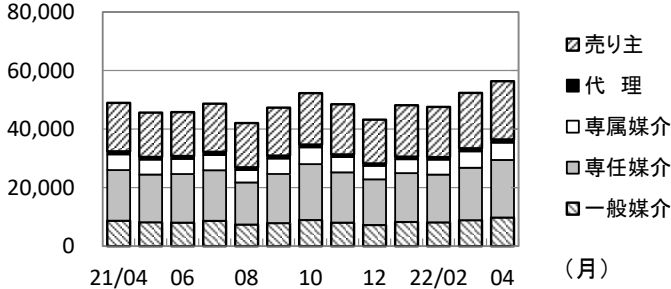
	2021/4	2022/4	前年比%
登録	228,961	263,319	115.0
成約	25,418	26,674	104.9
条件検索	11,798,853	12,297,878	104.2
詳細検索	3,471,526	3,888,337	112.0
図面検索	23,820,666	23,922,125	100.4
その他	1,123,833	1,275,064	113.5
総合計	40,469,257	41,673,397	103.0

2021年度計	
登録	2,959,991
成約	299,455
条件検索	143,279,093
詳細検索	43,263,681
図面検索	282,966,463
その他	14,564,036
総合計	487,332,798

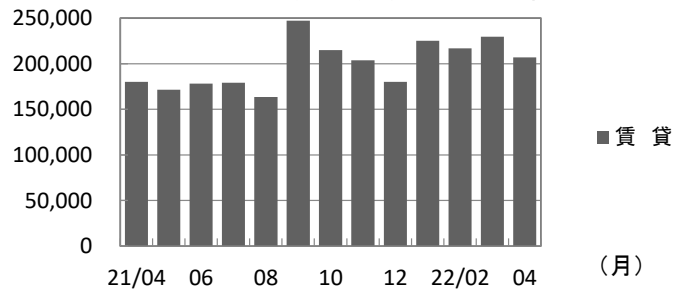
	2021年4月	5月	6月	7月	8月	9月	10月	11月	12月	2022年1月	2月	3月	4月
登録	228,961	217,089	224,063	227,778	205,515	294,560	267,242	252,195	223,262	273,145	264,335	281,846	263,319
成約	25,418	23,545	24,145	23,376	20,055	23,384	24,555	24,323	21,366	26,620	29,286	33,382	26,674
条件検索	11,798,853	12,088,566	12,230,587	12,593,568	10,667,474	12,146,166	12,834,542	12,302,436	10,276,506	11,581,322	12,100,348	12,658,725	12,297,878
詳細検索	3,471,526	3,577,166	3,821,151	3,672,347	3,252,768	3,552,496	3,882,948	3,727,208	3,206,552	3,417,553	3,686,351	3,995,615	3,888,337
図面検索	23,820,666	24,215,038	23,925,960	24,445,729	20,737,961	23,925,125	25,238,188	24,189,245	20,002,433	23,242,517	24,313,142	24,910,459	23,922,125
その他	1,123,833	1,075,184	1,144,397	1,202,152	1,164,811	1,254,598	1,344,185	1,303,916	1,150,595	1,344,463	1,162,443	1,293,459	1,275,064
総合計	40,469,257	41,196,588	41,370,303	42,164,950	36,048,584	41,196,329	43,591,660	41,799,323	34,880,793	39,885,620	41,555,905	43,173,486	41,673,397

\* その他は変更、削除、更新(2021年12月以前は再登録)、及び図面登録

(件) 東日本会員の売物件登録推移

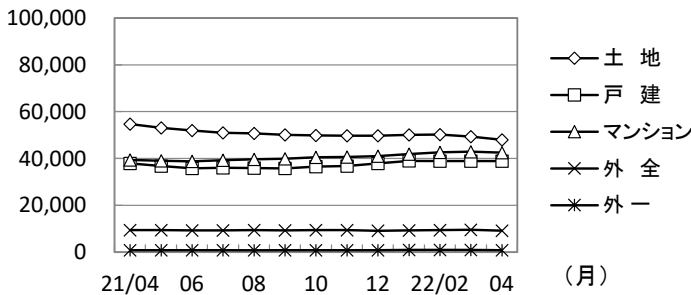


(件) 東日本会員の賃貸物件登録推移

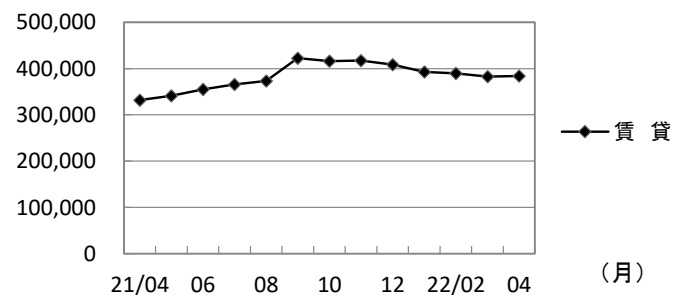


	2021年4月	5月	6月	7月	8月	9月	10月	11月	12月	2022年1月	2月	3月	4月	
売物件	売り主	16,570	15,147	15,003	16,455	15,128	16,396	17,564	17,156	14,967	17,566	17,166	18,938	19,897
	代理	1,021	905	968	1,087	905	968	939	879	791	888	837	1,026	1,088
	専属媒介	5,374	5,110	5,185	5,200	4,250	5,296	5,740	5,232	4,620	4,741	5,119	5,611	5,922
	専任媒介	17,284	16,291	16,579	17,266	14,368	16,769	19,082	17,160	15,591	16,657	16,305	17,905	19,656
	一般媒介	8,708	8,176	8,054	8,666	7,399	7,888	8,948	8,059	7,243	8,294	8,147	8,882	9,795
合計	48,957	45,629	45,789	48,674	42,050	47,317	52,273	48,486	43,212	48,146	47,574	52,362	56,358	
賃貸	180,004	171,460	178,274	179,104	163,465	247,243	214,969	203,709	180,050	224,999	216,761	229,484	206,961	
総合計	228,961	217,089	224,063	227,778	205,515	294,560	267,242	252,195	223,262	273,145	264,335	281,846	263,319	

(件) 東日本圏域の売物件在庫推移



(件) 東日本圏域の賃貸物件在庫推移



	2021年4月	5月	6月	7月	8月	9月	10月	11月	12月	2022年1月	2月	3月	4月	
売物件	土地	54,711	53,090	51,979	51,020	50,747	50,103	49,875	49,766	49,675	50,125	50,252	49,371	47,983
	戸建	37,924	36,739	35,824	36,041	35,868	35,745	36,566	36,837	37,952	38,964	38,877	38,911	38,902
	マンション	39,431	39,001	38,769	39,323	39,704	39,912	40,462	40,634	41,023	41,935	42,590	42,911	42,518
	外全	9,430	9,393	9,316	9,229	9,413	9,291	9,363	9,364	9,113	9,248	9,448	9,552	9,164
	外一	841	837	836	815	790	802	836	875	846	893	957	945	874
合計	142,337	139,060	136,724	136,428	136,522	135,853	137,102	137,476	138,609	141,165	142,124	141,690	139,441	
賃貸	331,976	341,343	355,224	365,472	373,169	422,694	416,299	417,643	408,616	392,908	389,514	382,809	384,241	
総合計	474,313	480,403	491,948	501,900	509,691	558,547	553,401	555,119	547,225	534,073	531,638	524,499	523,682	

\* 外全は住宅以外建物全部、外一は住宅以外建物一部

## 2022(令和4)年4月度 レインズシステム利用実績報告

(4月1日～30日)

### 〔首都圏〕

#### ●首都圏会員アクセス状況

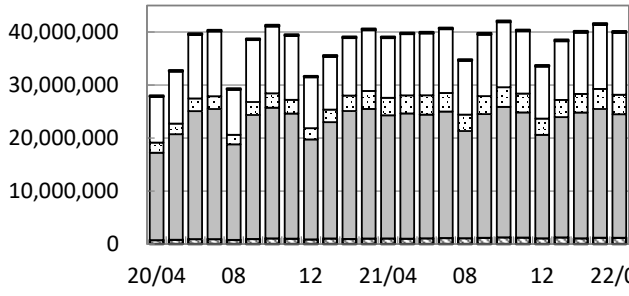
				件数 (件)	増減率(%)	
					前月比	前年同月比
登録	売物件	媒介	専属	5,191	2.9	8.9
			専任	15,179	6.7	14.5
			一般	6,996	7.8	13.6
			媒介計	27,366	6.2	13.2
			売り主	17,737	6.9	21.0
			代理	1,050	6.6	7.9
			売物件計	46,153	6.5	15.9
			賃貸物件	190,653	-10.0	8.2
	登録計	236,806	-7.2	9.6		
成約報告	売物件		5,900	-7.6	-11.8	
	賃貸物件		18,101	-23.4	14.0	
	成約報告計		24,001	-20.0	6.3	
条件検索	売物件		7,095,406	-0.0	0.9	
	賃貸物件		3,355,052	-9.4	10.0	
	成約売物件		1,099,896	0.2	9.2	
	成約賃貸物件		155,084	-6.6	-8.7	
	会員検索		16,290	29.4	6.2	
	条件検索計		11,721,728	-2.9	4.0	
詳細検索	売物件		2,086,279	3.6	15.9	
	賃貸物件		1,379,096	-9.5	2.3	
	成約売物件		159,924	0.8	32.4	
	成約賃貸物件		50,070	-47.5	41.0	
	詳細検索計		3,675,369	-3.1	11.2	
図面取得	売物件		13,490,283	1.5	-1.8	
	賃貸物件		8,020,957	-12.6	5.5	
	成約売物件		1,634,135	0.1	-4.0	
	成約賃貸物件		157,583	-4.5	-16.5	
	図面検索計		23,302,958	-4.0	0.3	
その他	変更・削除・更新・図面登録			1,188,918	-1.1	11.7
総アクセス	売物件(成約含む)			25,786,765	1.1	0.8
	賃貸物件(成約含む)			14,346,725	-11.0	6.3
	会員検索			16,290	29.4	6.2
	総アクセス件数			40,149,780	-3.6	2.7

#### <参考>

#### ●首都圏月末在庫状況(圏域)

				件数 (件)	増減率(%)	
					前月比	前年同月比
登録	売物件	媒介	専属	11,251	-1.7	-9.3
			専任	35,326	-1.0	-4.5
			一般	19,254	-3.2	-7.5
			媒介計	65,831	-1.8	-6.2
			売り主	20,861	0.0	12.0
			代理	1,654	0.9	-0.1
			売物件計	88,346	-1.3	-2.4
			賃貸物件	356,000	0.5	12.3
	在庫計	444,346	0.2	9.1		

### (件) 首都圏会員アクセス状況推移



(参考)

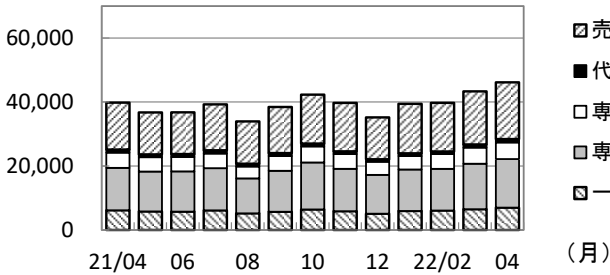
	2021/4	2022/4	前年比%
登録	216,043	236,806	109.6
成約	22,574	24,001	106.3
条件検索	11,273,747	11,721,728	104.0
詳細検索	3,304,060	3,675,369	111.2
図面検索	23,223,024	23,302,958	100.3
その他	1,064,392	1,188,918	111.7
総合計	39,103,840	40,149,780	102.7

2021年度計	
登録	2,707,205
成約	266,672
条件検索	137,026,568
詳細検索	41,230,268
図面検索	275,993,158
その他	13,739,296
総合計	470,963,246

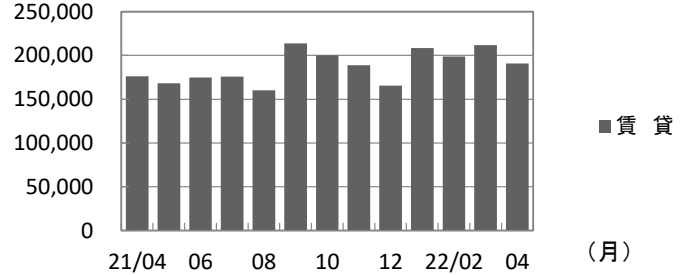
	2021年4月	5月	6月	7月	8月	9月	10月	11月	12月	2022年1月	2月	3月	4月
登録	216,043	204,921	211,469	214,968	194,037	252,243	242,335	228,493	200,825	247,986	238,656	255,229	236,806
成約	22,574	20,831	21,271	20,528	17,736	20,718	21,750	21,690	18,980	24,117	26,459	30,018	24,001
条件検索	11,273,747	11,570,323	11,694,646	12,048,286	10,186,453	11,619,828	12,279,402	11,767,218	9,841,315	11,085,790	11,583,116	12,076,444	11,721,728
詳細検索	3,304,060	3,405,983	3,646,633	3,502,258	3,103,958	3,391,282	3,706,585	3,559,085	3,064,146	3,245,615	3,508,490	3,792,173	3,675,369
図面検索	23,223,024	23,621,117	23,331,498	23,855,847	20,208,833	23,335,189	24,608,793	23,600,645	19,518,830	22,686,918	23,729,322	24,273,142	23,302,958
その他	1,064,392	1,019,082	1,086,829	1,144,406	1,109,100	1,182,549	1,268,025	1,230,425	1,086,675	1,260,385	1,085,404	1,202,024	1,188,918
総合計	39,103,840	39,842,257	39,992,346	40,786,293	34,820,117	39,801,809	42,126,890	40,407,556	33,730,850	38,550,811	40,171,447	41,629,030	40,149,780

\* その他は変更、削除、更新(2021年12月以前は再登録)、及び図面登録

### (件) 首都圏会員の売物件登録推移

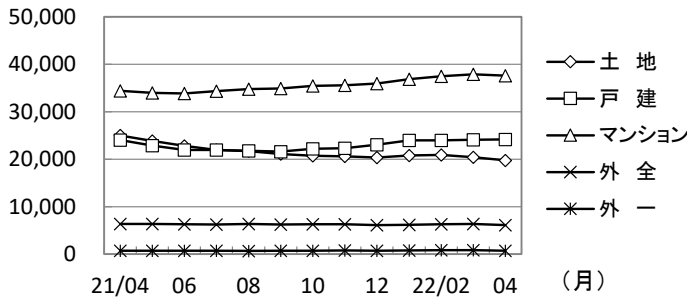


### (件) 首都圏会員の賃貸物件登録推移

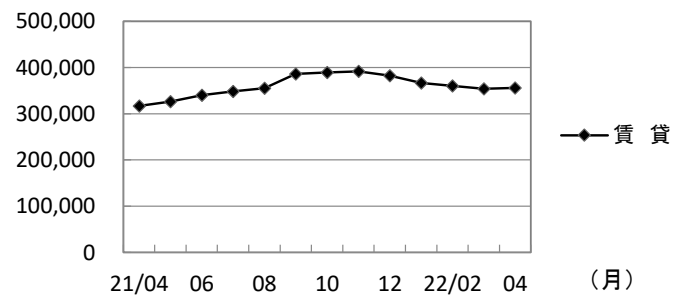


	2021年4月	5月	6月	7月	8月	9月	10月	11月	12月	2022年1月	2月	3月	4月	
売物件	売り主	14,656	13,116	13,040	14,350	13,229	14,403	15,290	15,139	13,091	15,470	15,202	16,590	17,737
	代理	973	873	920	1,019	872	943	890	842	776	858	796	985	1,050
	専属媒介	4,767	4,488	4,504	4,578	3,717	4,607	5,021	4,620	4,103	4,193	4,631	5,046	5,191
	専任媒介	13,257	12,470	12,575	13,186	10,923	12,798	14,687	13,252	12,136	12,969	13,028	14,222	15,179
	一般媒介	6,160	5,799	5,743	6,132	5,204	5,703	6,421	5,871	5,092	5,944	6,085	6,490	6,996
合計	39,813	36,746	36,782	39,265	33,945	38,454	42,309	39,724	35,198	39,434	39,742	43,333	46,153	
賃貸	176,230	168,175	174,687	175,703	160,092	213,789	200,026	188,769	165,627	208,552	198,914	211,896	190,653	
総合計	216,043	204,921	211,469	214,968	194,037	252,243	242,335	228,493	200,825	247,986	238,656	255,229	236,806	

### (件) 首都圏圏域の売物件在庫推移



### (件) 首都圏圏域の賃貸物件在庫推移



	2021年4月	5月	6月	7月	8月	9月	10月	11月	12月	2022年1月	2月	3月	4月	
売物件	土地	24,984	23,835	22,783	21,948	21,689	21,102	20,693	20,579	20,328	20,762	20,894	20,383	19,758
	戸建	24,032	22,860	21,957	21,958	21,757	21,607	22,174	22,300	23,022	23,947	23,955	24,075	24,165
	マンション	34,392	33,988	33,840	34,341	34,771	34,924	35,419	35,587	35,917	36,838	37,471	37,879	37,566
	外全	6,346	6,349	6,306	6,207	6,348	6,260	6,314	6,313	6,109	6,182	6,299	6,358	6,115
	外一	736	735	732	710	680	693	732	760	730	770	833	818	742
合計	90,490	87,767	85,618	85,164	85,245	84,586	85,332	85,539	86,106	88,499	89,452	89,513	88,346	
賃貸	316,931	326,411	339,934	348,545	355,604	386,508	389,560	391,679	382,502	366,791	360,541	354,102	356,000	
総合計	407,421	414,178	425,552	433,709	440,849	471,094	474,892	477,218	468,608	455,290	449,993	443,615	444,346	

\* 外全は住宅以外建物全部、外一は住宅以外建物一部

# 東日本会員登録状況

(2022年04月度)

		前月末在庫	当月登録	当月成約	当月削除	当月末在庫
専属媒介	土地	4,217	1,238	208	1,061	4,179
	戸建	3,061	1,107	337	804	3,005
	マンション	6,714	3,056	884	2,208	6,657
	住宅以外建物全部	1,154	496	44	508	1,095
	住宅以外建物一部	97	25	3	34	85
	専属計	15,243	5,922	1,476	4,615	15,021
専任媒介	土地	20,143	4,918	928	4,543	19,562
	戸建	15,316	5,485	1,305	4,217	15,233
	マンション	17,930	8,108	2,207	5,779	17,957
	住宅以外建物全部	3,484	1,027	140	1,010	3,341
	住宅以外建物一部	314	118	6	127	301
	専任計	57,187	19,656	4,586	15,676	56,394
一般媒介	土地	16,829	2,597	188	2,910	16,369
	戸建	6,894	2,246	210	2,167	6,817
	マンション	9,998	3,649	272	3,774	9,716
	住宅以外建物全部	4,040	1,229	48	1,308	3,940
	住宅以外建物一部	320	74	6	89	296
	一般計	38,081	9,795	724	10,248	37,138
媒介計	土地	41,189	8,753	1,324	8,514	40,110
	戸建	25,271	8,838	1,852	7,188	25,055
	マンション	34,642	14,813	3,363	11,761	34,330
	住宅以外建物全部	8,678	2,752	232	2,826	8,376
	住宅以外建物一部	731	217	15	250	682
	媒介計	110,511	35,373	6,786	30,539	108,553
売主物件	土地	7,595	2,825	176	2,925	7,316
	戸建	13,639	6,813	516	6,106	13,844
	マンション	8,279	9,604	253	9,380	8,249
	住宅以外建物全部	1,025	533	7	570	980
	住宅以外建物一部	162	122	11	134	139
	売主計	30,700	19,897	963	19,115	30,528
代理物件	土地	690	217	3	230	671
	戸建	372	154	9	145	372
	マンション	854	596	17	577	858
	住宅以外建物全部	223	102	2	83	237
	住宅以外建物一部	40	19	0	20	40
	代理計	2,179	1,088	31	1,055	2,178
媒介以外計	土地	8,285	3,042	179	3,155	7,987
	戸建	14,011	6,967	525	6,251	14,216
	マンション	9,133	10,200	270	9,957	9,107
	住宅以外建物全部	1,248	635	9	653	1,217
	住宅以外建物一部	202	141	11	154	179
	媒介以外計	32,879	20,985	994	20,170	32,706
売物件合計	土地	49,474	11,795	1,503	11,669	48,097
	戸建	39,282	15,805	2,377	13,439	39,271
	マンション	43,775	25,013	3,633	21,718	43,437
	住宅以外建物全部	9,926	3,387	241	3,479	9,593
	住宅以外建物一部	933	358	26	404	861
	総計	143,390	56,358	7,780	50,709	141,259
賃貸物件合計	土地	1,769	423	44	400	1,748
	戸建	6,841	4,014	523	3,481	6,851
	マンション	325,499	187,795	16,805	168,058	328,431
	住宅以外建物全部	4,422	1,337	156	1,326	4,277
	住宅以外建物一部	48,960	13,392	1,366	13,685	47,301
	総計	387,491	206,961	18,894	186,950	388,608
総合計		530,881	263,319	26,674	237,659	529,867

\* 取引態様の変更等により「前月末在庫+当月登録-当月成約-当月削除」が「当月末在庫」の数と必ずしも一致しないものもあります。

# 首都圏会員登録状況

(2022年04月度)

		前月末在庫	当月登録	当月成約	当月削除	当月末在庫
専属媒介	土地	2,570	911	168	773	2,539
	戸建	2,389	931	276	664	2,366
	マンション	6,233	2,877	829	2,093	6,172
	住宅以外建物全部	982	448	34	466	926
	住宅以外建物一部	87	24	3	32	76
	専属計	12,261	5,191	1,310	4,028	12,079
専任媒介	土地	9,497	3,083	570	2,781	9,231
	戸建	9,922	3,928	924	3,035	9,877
	マンション	15,813	7,242	1,857	5,271	15,851
	住宅以外建物全部	2,492	818	83	789	2,425
	住宅以外建物一部	275	108	5	116	264
	専任計	37,999	15,179	3,439	11,992	37,648
一般媒介	土地	6,752	1,319	87	1,468	6,519
	戸建	3,727	1,252	119	1,247	3,630
	マンション	8,838	3,327	226	3,463	8,568
	住宅以外建物全部	2,987	1,028	30	1,105	2,901
	住宅以外建物一部	279	70	6	84	256
	一般計	22,583	6,996	468	7,367	21,874
媒介計	土地	18,819	5,313	825	5,022	18,289
	戸建	16,038	6,111	1,319	4,946	15,873
	マンション	30,884	13,446	2,912	10,827	30,591
	住宅以外建物全部	6,461	2,294	147	2,360	6,252
	住宅以外建物一部	641	202	14	232	596
	媒介計	72,843	27,366	5,217	23,387	71,601
売主物件	土地	4,190	2,168	98	2,235	4,027
	戸建	9,168	5,641	303	5,122	9,400
	マンション	7,704	9,313	237	9,070	7,710
	住宅以外建物全部	866	495	5	531	824
	住宅以外建物一部	160	120	11	133	136
	売主計	22,088	17,737	654	17,091	22,097
代理物件	土地	508	190	3	192	498
	戸建	351	147	8	136	353
	マンション	850	593	16	575	853
	住宅以外建物全部	214	101	2	81	229
	住宅以外建物一部	40	19	0	20	40
	代理計	1,963	1,050	29	1,004	1,973
媒介以外計	土地	4,698	2,358	101	2,427	4,525
	戸建	9,519	5,788	311	5,258	9,753
	マンション	8,554	9,906	253	9,645	8,563
	住宅以外建物全部	1,080	596	7	612	1,053
	住宅以外建物一部	200	139	11	153	176
	媒介以外計	24,051	18,787	683	18,095	24,070
売物件合計	土地	23,517	7,671	926	7,449	22,814
	戸建	25,557	11,899	1,630	10,204	25,626
	マンション	39,438	23,352	3,165	20,472	39,154
	住宅以外建物全部	7,541	2,890	154	2,972	7,305
	住宅以外建物一部	841	341	25	385	772
	総計	96,894	46,153	5,900	41,482	95,671
賃貸物件合計	土地	1,359	348	42	348	1,317
	戸建	6,167	3,716	452	3,235	6,196
	マンション	305,282	172,389	16,192	152,739	308,749
	住宅以外建物全部	3,943	1,256	132	1,256	3,811
	住宅以外建物一部	46,699	12,944	1,283	13,318	45,042
	総計	363,450	190,653	18,101	170,896	365,115
総合計		460,344	236,806	24,001	212,378	460,786

\* 取引態様の変更等により「前月末在庫+当月登録-当月成約-当月削除」が「当月末在庫」の数と必ずしも一致しないものもあります。

首都圏会員登録状況（都県別①）（2022年04月度）

		東京					埼玉				
		前月末在庫	当月登録	当月成約	当月削除	当月末在庫	前月末在庫	当月登録	当月成約	当月削除	当月末在庫
専属媒介	土地	1,084	466	101	365	1,082	600	163	21	171	571
	戸建	1,199	482	121	371	1,184	403	145	31	121	388
	マンション	4,650	2,212	567	1,731	4,562	321	149	43	76	349
	住宅以外建物全部	711	374	21	388	675	81	20	5	19	75
	住宅以外建物一部	70	24	2	30	62	3	0	0	1	2
	専属計	7,714	3,558	812	2,885	7,565	1,408	477	100	388	1,385
専任媒介	土地	2,714	1,018	189	887	2,656	2,454	746	156	672	2,380
	戸建	3,540	1,482	301	1,086	3,624	2,048	783	207	630	2,000
	マンション	10,306	4,712	1,064	3,650	10,251	1,310	619	197	400	1,326
	住宅以外建物全部	1,580	563	43	518	1,570	261	69	15	82	233
	住宅以外建物一部	193	91	1	91	193	17	9	1	3	22
	専任計	18,333	7,866	1,598	6,232	18,294	6,090	2,226	576	1,787	5,961
一般媒介	土地	2,030	709	37	715	1,994	737	172	18	221	660
	戸建	1,802	649	53	666	1,743	536	185	21	163	545
	マンション	6,983	2,741	139	2,850	6,793	425	137	18	140	413
	住宅以外建物全部	2,121	824	17	865	2,080	298	56	5	75	277
	住宅以外建物一部	229	59	6	67	213	12	2	0	2	12
	一般計	13,165	4,982	252	5,163	12,823	2,008	552	62	601	1,907
媒介計	土地	5,828	2,193	327	1,967	5,732	3,791	1,081	195	1,064	3,611
	戸建	6,541	2,613	475	2,123	6,551	2,987	1,113	259	914	2,933
	マンション	21,939	9,665	1,770	8,231	21,606	2,056	905	258	616	2,088
	住宅以外建物全部	4,412	1,761	81	1,771	4,325	640	145	25	176	585
	住宅以外建物一部	492	174	9	188	468	32	11	1	6	36
	媒介計	39,212	16,406	2,662	14,280	38,682	9,506	3,255	738	2,776	9,253
売主物件	土地	1,367	1,039	25	1,108	1,274	1,143	490	22	450	1,164
	戸建	2,798	2,047	74	1,838	2,946	2,626	1,003	77	922	2,627
	マンション	6,033	7,419	182	7,271	5,998	396	246	13	232	396
	住宅以外建物全部	569	395	4	438	522	55	15	0	16	53
	住宅以外建物一部	116	102	9	112	97	3	0	1	1	1
	売主計	10,883	11,002	294	10,767	10,837	4,223	1,754	113	1,621	4,238
代理物件	土地	251	102	0	108	240	85	17	1	21	79
	戸建	213	82	2	88	202	33	12	1	10	33
	マンション	754	509	13	508	740	21	6	0	4	23
	住宅以外建物全部	187	92	1	73	201	10	4	0	1	13
	住宅以外建物一部	37	16	0	18	36	1	0	0	0	1
	代理計	1,442	801	16	795	1,419	150	39	2	36	149
媒介以外計	土地	1,618	1,141	25	1,216	1,514	1,228	507	23	471	1,243
	戸建	3,011	2,129	76	1,926	3,148	2,659	1,015	78	932	2,657
	マンション	6,787	7,928	195	7,779	6,738	417	252	13	236	419
	住宅以外建物全部	756	487	5	511	723	65	19	0	17	66
	住宅以外建物一部	153	118	9	130	133	4	0	1	1	2
	媒介以外計	12,325	11,803	310	11,562	12,256	4,373	1,793	115	1,657	4,387
売物件合計	土地	7,446	3,334	352	3,183	7,246	5,019	1,588	218	1,535	4,854
	戸建	9,552	4,742	551	4,049	9,699	5,646	2,128	337	1,846	5,590
	マンション	28,726	17,593	1,965	16,010	28,344	2,473	1,157	271	852	2,507
	住宅以外建物全部	5,168	2,248	86	2,282	5,048	705	164	25	193	651
	住宅以外建物一部	645	292	18	318	601	36	11	2	7	38
	総計	51,537	28,209	2,972	25,842	50,938	13,879	5,048	853	4,433	13,640
賃貸物件合計	土地	351	151	10	149	343	410	87	13	71	413
	戸建	3,763	2,294	235	2,044	3,778	779	455	72	397	765
	マンション	236,116	129,931	11,671	115,478	238,907	17,807	11,565	981	10,558	17,833
	住宅以外建物全部	2,495	817	69	811	2,432	510	141	21	161	469
	住宅以外建物一部	37,816	11,078	997	11,431	36,465	1,743	369	63	404	1,645
	総計	280,541	144,271	12,982	129,913	281,925	21,249	12,617	1,150	11,591	21,125
総合計		332,078	172,480	15,954	155,755	332,863	35,128	17,665	2,003	16,024	34,765

首都圏会員登録状況（都県別②）（2022年04月度）

		千葉					神奈川				
		前月末在庫	当月登録	当月成約	当月削除	当月末在庫	前月末在庫	当月登録	当月成約	当月削除	当月末在庫
専属媒介	土地	431	110	25	91	426	455	172	21	146	460
	戸建	317	98	42	72	300	470	206	32	100	494
	マンション	330	142	57	79	334	932	374	162	207	927
	住宅以外建物全部	75	29	3	22	78	115	25	5	37	98
	住宅以外建物一部	3	0	0	0	3	11	0	1	1	9
	専属計	1,156	379	127	264	1,141	1,983	777	271	491	1,988
専任媒介	土地	2,279	584	96	531	2,232	2,050	735	129	691	1,963
	戸建	1,781	594	172	434	1,770	2,553	1,069	244	885	2,483
	マンション	1,239	516	204	264	1,283	2,958	1,395	392	957	2,991
	住宅以外建物全部	253	57	12	52	243	398	129	13	137	379
	住宅以外建物一部	18	0	2	1	16	47	8	1	21	33
	専任計	5,570	1,751	486	1,282	5,544	8,006	3,336	779	2,691	7,849
一般媒介	土地	3,188	245	20	322	3,095	797	193	12	210	770
	戸建	627	166	22	168	594	762	252	23	250	748
	マンション	388	109	27	112	362	1,042	340	42	361	1,000
	住宅以外建物全部	174	64	4	55	183	394	84	4	110	361
	住宅以外建物一部	10	3	0	3	9	28	6	0	12	22
	一般計	4,387	587	73	660	4,243	3,023	875	81	943	2,901
媒介計	土地	5,898	939	141	944	5,753	3,302	1,100	162	1,047	3,193
	戸建	2,725	858	236	674	2,664	3,785	1,527	349	1,235	3,725
	マンション	1,957	767	288	455	1,979	4,932	2,109	596	1,525	4,918
	住宅以外建物全部	502	150	19	129	504	907	238	22	284	838
	住宅以外建物一部	31	3	2	4	28	86	14	2	34	64
	媒介計	11,113	2,717	686	2,206	10,928	13,012	4,988	1,131	4,125	12,738
売主物件	土地	921	276	18	307	870	759	363	33	370	719
	戸建	1,672	749	64	646	1,721	2,072	1,842	88	1,716	2,109
	マンション	284	151	5	153	278	991	1,497	37	1,414	1,038
	住宅以外建物全部	105	15	0	21	99	137	70	1	56	150
	住宅以外建物一部	7	1	0	3	5	34	17	1	17	33
	売主計	2,989	1,192	87	1,130	2,973	3,993	3,789	160	3,573	4,049
代理物件	土地	111	17	1	13	115	61	54	1	50	64
	戸建	40	17	0	14	42	65	36	5	24	76
	マンション	11	10	0	9	14	64	68	3	54	76
	住宅以外建物全部	10	4	1	4	9	7	1	0	3	6
	住宅以外建物一部	0	2	0	0	2	2	1	0	2	1
	代理計	172	50	2	40	182	199	160	9	133	223
媒介以外計	土地	1,032	293	19	320	985	820	417	34	420	783
	戸建	1,712	766	64	660	1,763	2,137	1,878	93	1,740	2,185
	マンション	295	161	5	162	292	1,055	1,565	40	1,468	1,114
	住宅以外建物全部	115	19	1	25	108	144	71	1	59	156
	住宅以外建物一部	7	3	0	3	7	36	18	1	19	34
	媒介以外計	3,161	1,242	89	1,170	3,155	4,192	3,949	169	3,706	4,272
売物件	土地	6,930	1,232	160	1,264	6,738	4,122	1,517	196	1,467	3,976
	戸建	4,437	1,624	300	1,334	4,427	5,922	3,405	442	2,975	5,910
	マンション	2,252	928	293	617	2,271	5,987	3,674	636	2,993	6,032
	住宅以外建物全部	617	169	20	154	612	1,051	309	23	343	994
	住宅以外建物一部	38	6	2	7	35	122	32	3	53	98
	総計	14,274	3,959	775	3,376	14,083	17,204	8,937	1,300	7,831	17,010
賃貸物件	土地	328	52	8	66	306	270	58	11	62	255
	戸建	645	371	62	314	640	980	596	83	480	1,013
	マンション	15,603	9,904	1,298	8,489	15,720	35,756	20,989	2,242	18,214	36,289
	住宅以外建物全部	264	55	17	56	246	674	243	25	228	664
	住宅以外建物一部	1,710	356	50	326	1,691	5,430	1,141	173	1,157	5,241
	総計	18,550	10,738	1,435	9,251	18,603	43,110	23,027	2,534	20,141	43,462
総合計		32,824	14,697	2,210	12,627	32,686	60,314	31,964	3,834	27,972	60,472



# 東日本圏域登録状況

(2022年04月度)

		前月末在庫	当月登録	当月成約	当月削除	当月末在庫
専属媒介	土地	4,166	1,203	210	1,033	4,119
	戸建	3,031	1,101	341	794	2,974
	マンション	6,659	3,006	869	2,213	6,561
	住宅以外建物全部	1,091	429	42	455	1,020
	住宅以外建物一部	98	26	3	34	87
	専属計	15,045	5,765	1,465	4,529	14,761
専任媒介	土地	19,996	4,863	926	4,492	19,414
	戸建	15,175	5,460	1,302	4,192	15,097
	マンション	17,668	7,926	2,203	5,620	17,682
	住宅以外建物全部	3,375	965	138	979	3,204
	住宅以外建物一部	329	118	6	123	320
	専任計	56,543	19,332	4,575	15,406	55,717
一般媒介	土地	17,044	2,606	189	2,920	16,581
	戸建	6,791	2,222	209	2,145	6,713
	マンション	9,604	3,390	269	3,509	9,325
	住宅以外建物全部	3,861	1,137	47	1,220	3,757
	住宅以外建物一部	318	68	6	85	292
	一般計	37,618	9,423	720	9,879	36,668
媒介計	土地	41,206	8,672	1,325	8,445	40,114
	戸建	24,997	8,783	1,852	7,131	24,784
	マンション	33,931	14,322	3,341	11,342	33,568
	住宅以外建物全部	8,327	2,531	227	2,654	7,981
	住宅以外建物一部	745	212	15	242	699
	媒介計	109,206	34,520	6,760	29,814	107,146
売主物件	土地	7,546	2,789	174	2,898	7,260
	戸建	13,568	6,800	516	6,091	13,774
	マンション	8,139	9,406	254	9,179	8,111
	住宅以外建物全部	1,010	510	7	558	954
	住宅以外建物一部	157	117	10	131	133
	売主計	30,420	19,622	961	18,857	30,232
代理物件	土地	619	212	3	216	609
	戸建	346	149	9	142	344
	マンション	841	579	16	568	839
	住宅以外建物全部	215	102	2	83	229
	住宅以外建物一部	43	20	0	22	42
	代理計	2,064	1,062	30	1,031	2,063
媒介以外計	土地	8,165	3,001	177	3,114	7,869
	戸建	13,914	6,949	525	6,233	14,118
	マンション	8,980	9,985	270	9,747	8,950
	住宅以外建物全部	1,225	612	9	641	1,183
	住宅以外建物一部	200	137	10	153	175
	媒介以外計	32,484	20,684	991	19,888	32,295
売物件合計	土地	49,371	11,673	1,502	11,559	47,983
	戸建	38,911	15,732	2,377	13,364	38,902
	マンション	42,911	24,307	3,611	21,089	42,518
	住宅以外建物全部	9,552	3,143	236	3,295	9,164
	住宅以外建物一部	945	349	25	395	874
	総計	141,690	55,204	7,751	49,702	139,441
賃貸物件合計	土地	1,692	362	44	332	1,678
	戸建	6,424	3,927	520	3,386	6,445
	マンション	321,751	185,971	16,780	166,149	324,793
	住宅以外建物全部	4,396	1,332	156	1,321	4,251
	住宅以外建物一部	48,546	13,349	1,362	13,459	47,074
	総計	382,809	204,941	18,862	184,647	384,241
総合計		524,499	260,145	26,613	234,349	523,682

\* 取引態様の変更等により「前月末在庫+当月登録-当月成約-当月削除」が「当月末在庫」の数と必ずしも一致しないものもあります。

# 首都圏圏域登録状況

(2022年04月度)

		前月末在庫	当月登録	当月成約	当月削除	当月末在庫
専属媒介	土地	2,217	837	167	686	2,198
	戸建	2,221	879	271	613	2,202
	マンション	6,125	2,804	814	2,070	6,028
	住宅以外建物全部	800	311	31	332	745
	住宅以外建物一部	88	25	3	32	78
	専属計	11,451	4,856	1,286	3,733	11,251
専任媒介	土地	8,458	2,872	560	2,555	8,218
	戸建	9,429	3,831	915	2,934	9,395
	マンション	15,344	6,960	1,839	5,030	15,367
	住宅以外建物全部	2,168	692	79	684	2,085
	住宅以外建物一部	272	102	5	110	261
	専任計	35,671	14,457	3,398	11,313	35,326
一般媒介	土地	5,568	944	86	1,071	5,359
	戸建	3,391	1,183	113	1,175	3,301
	マンション	8,220	2,987	220	3,094	7,976
	住宅以外建物全部	2,446	825	27	884	2,378
	住宅以外建物一部	266	62	6	79	240
	一般計	19,891	6,001	452	6,303	19,254
媒介計	土地	16,243	4,653	813	4,312	15,775
	戸建	15,041	5,893	1,299	4,722	14,898
	マンション	29,689	12,751	2,873	10,194	29,371
	住宅以外建物全部	5,414	1,828	137	1,900	5,208
	住宅以外建物一部	626	189	14	221	579
	媒介計	67,013	25,314	5,136	21,349	65,831
売主物件	土地	3,825	2,063	95	2,130	3,664
	戸建	8,744	5,522	296	5,010	8,976
	マンション	7,379	8,825	231	8,590	7,382
	住宅以外建物全部	760	435	4	475	715
	住宅以外建物一部	152	109	10	127	124
	売主計	20,860	16,954	636	16,332	20,861
代理物件	土地	315	167	3	155	319
	戸建	290	137	8	127	291
	マンション	811	570	15	556	813
	住宅以外建物全部	184	90	1	78	192
	住宅以外建物一部	40	19	0	21	39
	代理計	1,640	983	27	937	1,654
媒介以外計	土地	4,140	2,230	98	2,285	3,983
	戸建	9,034	5,659	304	5,137	9,267
	マンション	8,190	9,395	246	9,146	8,195
	住宅以外建物全部	944	525	5	553	907
	住宅以外建物一部	192	128	10	148	163
	媒介以外計	22,500	17,937	663	17,269	22,515
売物件合計	土地	20,383	6,883	911	6,597	19,758
	戸建	24,075	11,552	1,603	9,859	24,165
	マンション	37,879	22,146	3,119	19,340	37,566
	住宅以外建物全部	6,358	2,353	142	2,453	6,115
	住宅以外建物一部	818	317	24	369	742
	総計	89,513	43,251	5,799	38,618	88,346
賃貸物件合計	土地	1,203	259	42	252	1,168
	戸建	5,444	3,568	444	3,065	5,503
	マンション	297,973	168,562	16,112	148,975	301,448
	住宅以外建物全部	3,770	1,210	128	1,215	3,637
	住宅以外建物一部	45,712	12,756	1,278	12,946	44,244
	総計	354,102	186,355	18,004	166,453	356,000
総合計		443,615	229,606	23,803	205,071	444,346

\* 取引態様の変更等により「前月末在庫+当月登録-当月成約-当月削除」が「当月末在庫」の数と必ずしも一致しないものもあります。

首都圏圏域登録状況（都県別①）（2022年04月度）

		東 京					埼 玉				
		前月末在庫	当月登録	当月成約	当月削除	当月末在庫	前月末在庫	当月登録	当月成約	当月削除	当月末在庫
専属媒介	土地	649	325	89	229	655	625	177	23	181	598
	戸建	922	354	106	256	909	456	167	41	139	437
	マンション	3,859	1,816	466	1,459	3,747	444	208	62	105	480
	住宅以外建物全部	402	155	15	170	371	128	56	5	59	120
	住宅以外建物一部	63	24	2	29	56	5	0	0	0	5
	専属計	5,895	2,674	678	2,143	5,738	1,658	608	131	484	1,640
専任媒介	土地	1,535	722	153	593	1,515	2,435	767	168	688	2,353
	戸建	2,587	1,168	254	826	2,661	2,207	868	221	678	2,183
	マンション	8,900	3,914	934	2,974	8,857	1,533	722	232	470	1,548
	住宅以外建物全部	971	359	32	330	957	341	93	15	104	317
	住宅以外建物一部	175	79	4	87	165	18	12	0	5	24
	専任計	14,168	6,242	1,377	4,810	14,155	6,534	2,462	636	1,945	6,425
一般媒介	土地	637	260	27	243	627	786	175	22	216	718
	戸建	1,203	434	44	468	1,139	626	249	21	221	632
	マンション	5,605	2,048	121	2,095	5,492	556	221	22	226	540
	住宅以外建物全部	1,265	381	14	416	1,231	350	137	3	139	345
	住宅以外建物一部	196	50	6	59	179	13	9	0	3	13
	一般計	8,906	3,173	212	3,281	8,668	2,331	785	68	805	2,248
媒介計	土地	2,821	1,307	269	1,065	2,797	3,846	1,119	213	1,085	3,669
	戸建	4,712	1,956	404	1,550	4,709	3,289	1,284	283	1,038	3,252
	マンション	18,364	7,778	1,521	6,528	18,096	2,533	1,151	316	801	2,568
	住宅以外建物全部	2,638	895	61	916	2,559	819	286	23	302	782
	住宅以外建物一部	434	153	12	175	400	36	15	0	8	42
	媒介計	28,969	12,089	2,267	10,234	28,561	10,523	3,855	835	3,234	10,313
売主物件	土地	914	783	20	837	839	1,104	532	22	464	1,150
	戸建	2,111	1,526	59	1,332	2,253	2,646	1,132	75	1,063	2,640
	マンション	4,402	5,320	152	5,180	4,389	839	782	22	767	831
	住宅以外建物全部	359	218	3	237	337	92	33	0	40	84
	住宅以外建物一部	94	78	9	93	70	10	1	1	2	8
	売主計	7,880	7,925	243	7,679	7,888	4,691	2,480	120	2,336	4,713
代理物件	土地	55	52	0	51	54	71	21	1	21	68
	戸建	110	62	2	58	110	61	25	1	25	60
	マンション	570	412	11	415	553	73	26	0	20	79
	住宅以外建物全部	132	70	1	64	134	19	7	0	2	23
	住宅以外建物一部	33	14	0	20	27	1	2	0	0	4
	代理計	900	610	14	608	878	225	81	2	68	234
媒介以外計	土地	969	835	20	888	893	1,175	553	23	485	1,218
	戸建	2,221	1,588	61	1,390	2,363	2,707	1,157	76	1,088	2,700
	マンション	4,972	5,732	163	5,595	4,942	912	808	22	787	910
	住宅以外建物全部	491	288	4	301	471	111	40	0	42	107
	住宅以外建物一部	127	92	9	113	97	11	3	1	2	12
	媒介以外計	8,780	8,535	257	8,287	8,766	4,916	2,561	122	2,404	4,947
売物件	土地	3,790	2,142	289	1,953	3,690	5,021	1,672	236	1,570	4,887
	戸建	6,933	3,544	465	2,940	7,072	5,996	2,441	359	2,126	5,952
	マンション	23,336	13,510	1,684	12,123	23,038	3,445	1,959	338	1,588	3,478
	住宅以外建物全部	3,129	1,183	65	1,217	3,030	930	326	23	344	889
	住宅以外建物一部	561	245	21	288	497	47	18	1	10	54
	総計	37,749	20,624	2,524	18,521	37,327	15,439	6,416	957	5,638	15,260
賃貸物件	土地	157	35	9	39	144	440	101	13	85	443
	戸建	2,474	1,672	192	1,494	2,460	953	619	84	512	976
	マンション	207,394	111,873	10,611	98,993	209,648	22,462	14,665	1,379	13,235	22,513
	住宅以外建物全部	1,976	619	68	618	1,909	750	240	22	278	690
	住宅以外建物一部	34,963	10,355	958	10,444	33,916	2,382	498	74	548	2,258
	総計	246,964	124,554	11,838	111,588	248,077	26,987	16,123	1,572	14,658	26,880
総合計		284,713	145,178	14,362	130,109	285,404	42,426	22,539	2,529	20,296	42,140

首都圏圏域登録状況（都県別②）（2022年04月度）

		千葉県					神奈川県				
		前月末在庫	当月登録	当月成約	当月削除	当月末在庫	前月末在庫	当月登録	当月成約	当月削除	当月末在庫
専属媒介	土地	540	147	26	137	524	403	188	29	139	421
	戸建	370	119	45	87	355	473	239	79	131	501
	マンション	476	195	100	99	470	1,346	585	186	407	1,331
	住宅以外建物全部	114	42	6	46	103	156	58	5	57	151
	住宅以外建物一部	5	1	0	1	5	15	0	1	2	12
	専属計	1,505	504	177	370	1,457	2,393	1,070	300	736	2,416
専任媒介	土地	2,510	633	104	595	2,440	1,978	750	135	679	1,910
	戸建	1,939	650	175	491	1,925	2,696	1,145	265	939	2,626
	マンション	1,350	602	219	312	1,417	3,561	1,722	454	1,274	3,545
	住宅以外建物全部	349	77	18	77	326	507	163	14	173	485
	住宅以外建物一部	19	0	0	1	19	60	11	1	17	53
	専任計	6,167	1,962	516	1,476	6,127	8,802	3,791	869	3,082	8,619
一般媒介	土地	3,390	294	22	382	3,285	755	215	15	230	729
	戸建	733	201	23	208	695	829	299	25	278	835
	マンション	517	159	30	190	459	1,542	559	47	583	1,485
	住宅以外建物全部	305	104	5	95	314	526	203	5	234	488
	住宅以外建物一部	19	4	0	4	18	38	5	0	13	30
	一般計	4,964	762	80	879	4,771	3,690	1,281	92	1,338	3,567
媒介計	土地	6,440	1,074	152	1,114	6,249	3,136	1,153	179	1,048	3,060
	戸建	3,042	970	243	786	2,975	3,998	1,683	369	1,348	3,962
	マンション	2,343	956	349	601	2,346	6,449	2,866	687	2,264	6,361
	住宅以外建物全部	768	223	29	218	743	1,189	424	24	464	1,124
	住宅以外建物一部	43	5	0	6	42	113	16	2	32	95
	媒介計	12,636	3,228	773	2,725	12,355	14,885	6,142	1,261	5,156	14,602
売主物件	土地	1,050	323	21	384	966	757	425	32	445	709
	戸建	1,850	884	70	784	1,890	2,137	1,980	92	1,831	2,193
	マンション	563	489	9	500	542	1,575	2,234	48	2,143	1,620
	住宅以外建物全部	135	46	0	55	126	174	138	1	143	168
	住宅以外建物一部	7	12	0	13	6	41	18	0	19	40
	売主計	3,605	1,754	100	1,736	3,530	4,684	4,795	173	4,581	4,730
代理物件	土地	135	36	1	33	138	54	58	1	50	59
	戸建	55	16	0	14	55	64	34	5	30	66
	マンション	25	19	0	13	35	143	113	4	108	146
	住宅以外建物全部	16	3	0	4	16	17	10	0	8	19
	住宅以外建物一部	1	2	0	0	3	5	1	0	1	5
	代理計	232	76	1	64	247	283	216	10	197	295
媒介以外計	土地	1,185	359	22	417	1,104	811	483	33	495	768
	戸建	1,905	900	70	798	1,945	2,201	2,014	97	1,861	2,259
	マンション	588	508	9	513	577	1,718	2,347	52	2,251	1,768
	住宅以外建物全部	151	49	0	59	142	191	148	1	151	187
	住宅以外建物一部	8	14	0	13	9	46	19	0	20	45
	媒介以外計	3,837	1,830	101	1,800	3,777	4,967	5,011	183	4,778	5,025
売物件	土地	7,625	1,433	174	1,531	7,353	3,947	1,636	212	1,543	3,828
	戸建	4,947	1,870	313	1,584	4,920	6,199	3,697	466	3,209	6,221
	マンション	2,931	1,464	358	1,114	2,923	8,167	5,213	739	4,515	8,127
	住宅以外建物全部	919	272	29	277	885	1,380	572	25	615	1,311
	住宅以外建物一部	51	19	0	19	51	159	35	2	52	140
	総計	16,473	5,058	874	4,525	16,132	19,852	11,153	1,444	9,934	19,627
賃貸物件	土地	354	62	8	67	341	252	61	12	61	240
	戸建	851	485	77	411	848	1,166	792	91	648	1,219
	マンション	21,884	13,826	1,436	12,127	22,154	46,233	28,198	2,686	24,620	47,133
	住宅以外建物全部	422	102	18	84	422	622	249	20	235	616
	住宅以外建物一部	2,247	474	57	457	2,207	6,120	1,429	189	1,497	5,863
	総計	25,758	14,949	1,596	13,146	25,972	54,393	30,729	2,998	27,061	55,071
総合計		42,231	20,007	2,470	17,671	42,104	74,245	41,882	4,442	36,995	74,698