

## 2022(令和4)年2月度 レインズシステム利用実績報告

(2月1日～28日)

この報告は標記期間内で当機構会員が物件情報登録・成約報告・検索等レインズシステムを利用した実績を集計したものです。

不動産流通市場の動向を表わしているものではないことにご注意ください。

\* 会員アクセス状況に「詳細検索」を追加しました。総アクセス件数の前月比・前年同月比は「詳細検索」を含めた件数で比較して算出しています。

### 〔東日本〕

#### ●東日本会員アクセス状況

				件数 (件)	増減率(%)	
					前月比	前年同月比
登録	売物件	媒介	専属	5,119	8.0	-0.3
			専任	16,305	-2.1	6.2
			一般	8,147	-1.8	-0.8
			媒介計	29,571	-0.4	3.0
			売り主	17,166	-2.3	5.8
			代理	837	-5.7	-0.8
			売物件計	47,574	-1.2	3.9
			賃貸物件	216,761	-3.7	20.5
			登録計	264,335	-3.2	17.2
		成約報告	売物件	7,658	16.3	-12.1
賃貸物件	21,628		8.0	-5.2		
成約報告計	29,286		10.0	-7.1		
条件検索	売物件	7,091,801	4.2	3.4		
	賃貸物件	3,691,239	5.9	12.2		
	成約売物件	1,143,276	1.6	12.9		
	成約賃貸物件	162,712	6.5	-2.8		
	会員検索	11,320	-13.8	-39.6		
	条件検索計	12,100,348	4.5	6.7		
詳細検索	売物件	1,978,512	6.7	43.4		
	賃貸物件	1,465,882	9.7	6.8		
	成約売物件	187,650	44.6	52.4		
	成約賃貸物件	54,307	-43.7	-72.4		
	詳細検索計	3,686,351	7.9	20.0		
図面取得	売物件	13,391,079	3.0	-4.4		
	賃貸物件	9,077,549	7.6	3.8		
	成約売物件	1,689,183	1.7	-3.7		
	成約賃貸物件	155,331	7.3	-16.2		
	図面検索計	24,313,142	4.6	-1.6		
その他	変更・削除・更新・図面登録	1,162,443	-13.5	13.6		
総アクセス	売物件(成約含む)	25,710,622	3.6	1.3		
	賃貸物件(成約含む)	15,833,963	5.2	5.5		
	会員検索	11,343	-15.8	-39.5		
	総アクセス件数	41,555,905	4.2	2.9		

#### <参考>

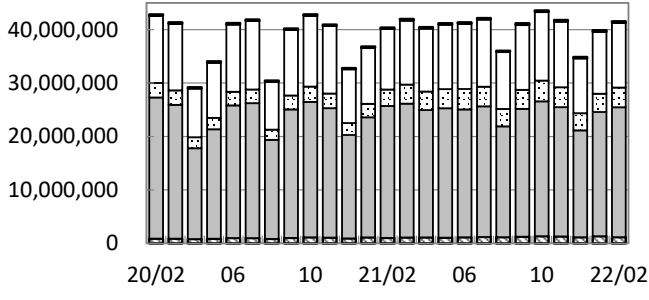
#### ●東日本月末在庫状況(圏域)

				件数 (件)	増減率(%)	
					前月比	前年同月比
登録	売物件	媒介	専属	15,111	1.1	-12.7
			専任	57,061	0.3	-6.5
			一般	37,738	1.1	-10.2
			媒介計	109,910	0.7	-8.7
			売り主	30,177	0.6	2.2
			代理	2,037	1.2	-8.1
			売物件計	142,124	0.7	-6.6
			賃貸物件	389,514	-0.9	20.1
			在庫計	531,638	-0.5	11.6



公益財団法人 東日本不動産流通機構 2022(令和4)年3月10日  
〒101-0044 東京都千代田区鍛冶町2-3-2 神田センタービルディング2F TEL. 03-5296-9350

(件) 東日本会員アクセス状況推移



(参考)

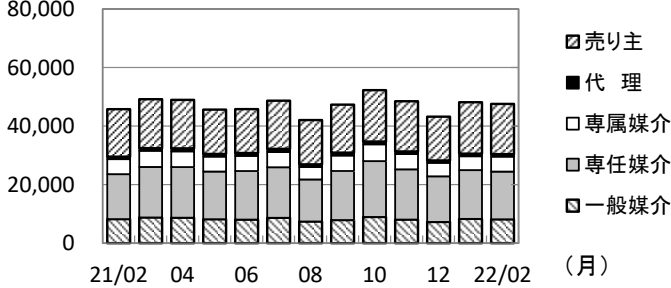
	20/4~21/2	21/4~22/2	前年比%
登録	2,411,132	2,678,145	111.1
成約	262,582	266,073	101.3
条件検索	123,959,219	130,620,368	105.4
詳細検索	27,241,193	39,268,066	144.1
図面検索	246,198,252	258,056,004	104.8
その他	10,860,134	13,270,577	122.2
総合計	410,932,512	444,159,312	108.1

2020年度計	
登録	2,662,468
成約	297,734
条件検索	135,951,823
詳細検索	30,807,593
図面検索	271,244,578
その他	11,967,661
総合計	452,931,857

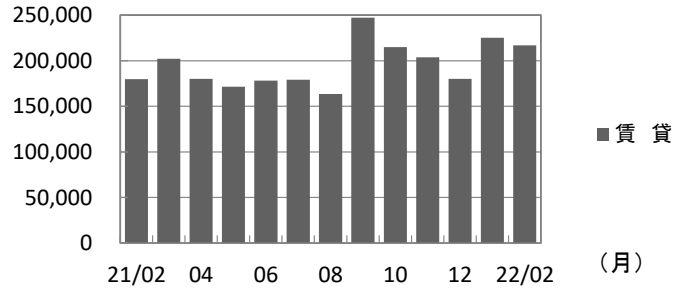
	2021年2月	3月	4月	5月	6月	7月	8月	9月	10月	11月	12月	2022年1月	2月
登録	225,587	251,336	228,961	217,089	224,063	227,778	205,515	294,560	267,242	252,195	223,262	273,145	264,335
成約	31,518	35,152	25,418	23,545	24,145	23,376	20,055	23,384	24,555	24,323	21,366	26,620	29,286
条件検索	11,343,822	11,992,604	11,798,853	12,088,566	12,230,587	12,593,568	10,667,474	12,146,166	12,834,542	12,302,436	10,276,506	11,581,322	12,100,348
詳細検索	3,072,271	3,566,400	3,471,526	3,577,166	3,821,151	3,672,347	3,252,768	3,552,496	3,882,948	3,727,208	3,206,552	3,417,553	3,686,351
図面検索	24,696,352	25,046,326	23,820,666	24,215,038	23,925,960	24,445,729	20,737,961	23,925,125	25,238,188	24,189,245	20,002,433	23,242,517	24,313,142
その他	1,023,502	1,107,527	1,123,833	1,075,184	1,144,397	1,202,152	1,164,811	1,254,598	1,344,185	1,303,916	1,150,595	1,344,463	1,162,443
総合計	40,393,052	41,999,345	40,469,257	41,196,588	41,370,303	42,164,950	36,048,584	41,196,329	43,591,660	41,799,323	34,880,793	39,885,620	41,555,905

\* その他は変更、削除、更新(2021年12月以前は再登録)、及び図面登録

(件) 東日本会員の売物件登録推移

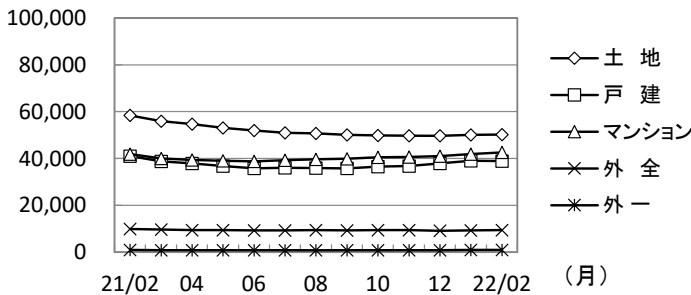


(件) 東日本会員の賃貸物件登録推移

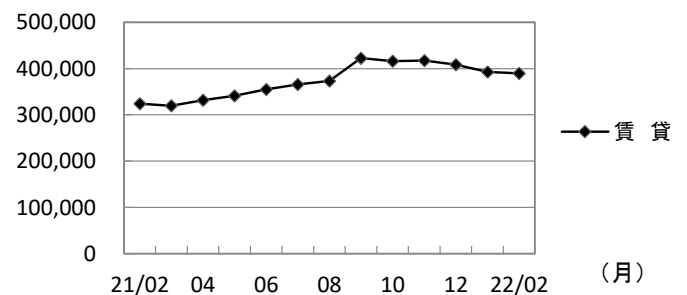


	2021年2月	3月	4月	5月	6月	7月	8月	9月	10月	11月	12月	2022年1月	2月
売物件	売り主	16,224	16,723	16,570	15,147	15,003	16,455	15,128	16,396	17,564	17,156	14,967	17,566
	代理	844	883	1,021	905	968	1,087	905	968	939	879	791	888
	専属媒介	5,134	5,539	5,374	5,110	5,185	5,200	4,250	5,296	5,740	5,232	4,620	4,741
	専任媒介	15,356	17,257	17,284	16,291	16,579	17,266	14,368	16,769	19,082	17,160	15,591	16,657
	一般媒介	8,211	8,774	8,708	8,176	8,054	8,666	7,399	7,888	8,948	8,059	7,243	8,294
合計	45,769	49,176	48,957	45,629	45,789	48,674	42,050	47,317	52,273	48,486	43,212	48,146	
賃貸	179,818	202,160	180,004	171,460	178,274	179,104	163,465	247,243	214,969	203,709	180,050	224,999	216,761
総合計	225,587	251,336	228,961	217,089	224,063	227,778	205,515	294,560	267,242	252,195	223,262	273,145	264,335

(件) 東日本圏域の売物件在庫推移



(件) 東日本圏域の賃貸物件在庫推移



	2021年2月	3月	4月	5月	6月	7月	8月	9月	10月	11月	12月	2022年1月	2月
売物件	土地	58,380	55,992	54,711	53,090	51,979	51,020	50,747	50,103	49,875	49,766	49,675	50,125
	戸建	41,050	38,784	37,924	36,739	35,824	36,041	35,868	35,745	36,566	36,837	37,952	38,964
	マンション	41,832	39,991	39,431	39,001	38,769	39,323	39,704	39,912	40,462	40,634	41,023	41,935
	外全	9,890	9,721	9,430	9,393	9,316	9,229	9,413	9,291	9,363	9,364	9,113	9,248
	外一	935	870	841	837	836	815	790	802	836	875	846	893
合計	152,087	145,358	142,337	139,060	136,724	136,428	136,522	135,853	137,102	137,476	138,609	141,165	
賃貸	324,400	319,557	331,976	341,343	355,224	365,472	373,169	422,694	416,299	417,643	408,616	392,908	
総合計	476,487	464,915	474,313	480,403	491,948	501,900	509,691	558,547	553,401	555,119	547,225	534,073	

\* 外全は住宅以外建物全部、外一は住宅以外建物一部

## 2022(令和4)年2月度 レインズシステム利用実績報告

(2月1日～28日)

### 〔首都圏〕

#### ●首都圏会員アクセス状況

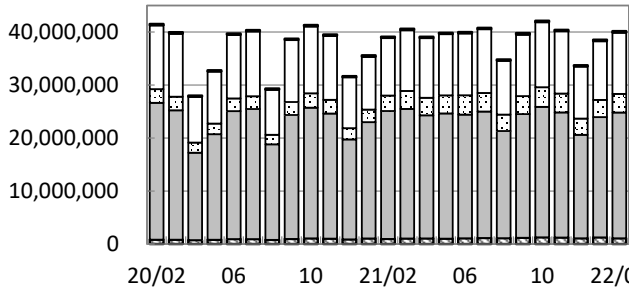
				件数 (件)	増減率(%)	
					前月比	前年同月比
登録	売物件	媒介	専属	4,631	10.4	0.5
			専任	13,028	0.5	7.2
			一般	6,085	2.4	3.5
			媒介計	23,744	2.8	4.9
		売り主		15,202	-1.7	5.8
		代理		796	-7.2	-3.6
		売物件計		39,742	0.8	5.0
		賃貸物件		198,914	-4.6	13.2
	登録計		238,656	-3.8	11.7	
成約報告	売物件		5,887	17.9	-13.8	
	賃貸物件		20,572	7.6	-5.1	
	成約報告計		26,459	9.7	-7.2	
条件検索	売物件		6,678,719	4.1	3.3	
	賃貸物件		3,678,113	5.9	12.3	
	成約売物件		1,054,728	1.9	13.1	
	成約賃貸物件		161,724	6.6	-2.8	
	会員検索		9,832	-15.1	-44.0	
	条件検索計		11,583,116	4.5	6.7	
詳細検索	売物件		1,822,108	7.0	45.7	
	賃貸物件		1,459,066	9.6	6.7	
	成約売物件		173,141	51.0	65.0	
	成約賃貸物件		54,175	-43.8	-72.4	
	詳細検索計		3,508,490	8.1	20.2	
図面取得	売物件		12,906,101	2.9	-4.8	
	賃貸物件		9,063,243	7.6	3.9	
	成約売物件		1,605,020	1.7	-3.6	
	成約賃貸物件		154,958	7.2	-16.3	
	図面検索計		23,729,322	4.6	-1.7	
その他	変更・削除・更新・図面登録			1,085,404	-13.9	12.3
総アクセス	売物件(成約含む)			24,422,528	3.6	1.1
	賃貸物件(成約含む)			15,739,087	5.2	5.3
	会員検索			9,832	-15.1	-44.0
	総アクセス件数			40,171,447	4.2	2.7

#### 〈参考〉

#### ●首都圏月末在庫状況(圏域)

				件数 (件)	増減率(%)	
					前月比	前年同月比
登録	売物件	媒介	専属	11,468	1.3	-15.2
			専任	35,891	0.7	-9.7
			一般	19,835	2.2	-11.2
			媒介計	67,194	1.2	-11.1
		売り主		20,649	0.7	-1.0
		代理		1,609	-0.6	-8.5
		売物件計		89,452	1.1	-8.9
		賃貸物件		360,541	-1.7	16.7
	在庫計		449,993	-1.2	10.5	

### (件) 首都圏会員アクセス状況推移



(参考)

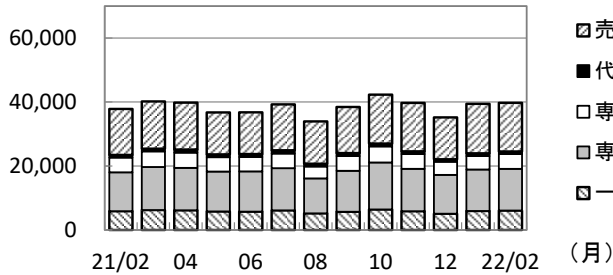
	20/4~21/2	21/4~22/2	前年比%
登録	2,260,930	2,451,976	108.4
成約	232,699	236,654	101.7
条件検索	118,198,662	124,950,124	105.7
詳細検索	25,663,255	37,438,095	145.9
図面検索	239,677,067	251,720,016	105.0
その他	10,161,684	12,537,272	123.4
総合計	396,194,297	429,334,216	108.4

2020年度計	
登録	2,498,757
成約	264,097
条件検索	129,659,472
詳細検索	29,056,074
図面検索	264,123,102
その他	11,208,051
総合計	436,809,553

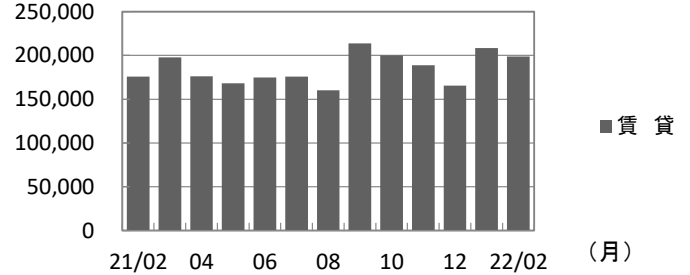
	2021年2月	3月	4月	5月	6月	7月	8月	9月	10月	11月	12月	2022年1月	2月
登録	213,593	237,827	216,043	204,921	211,469	214,968	194,037	252,243	242,335	228,493	200,825	247,986	238,656
成約	28,504	31,398	22,574	20,831	21,271	20,528	17,736	20,718	21,750	21,690	18,980	24,117	26,459
条件検索	10,857,576	11,460,810	11,273,747	11,570,323	11,694,646	12,048,286	10,186,453	11,619,828	12,279,402	11,767,218	9,841,315	11,085,790	11,583,116
詳細検索	2,919,064	3,392,819	3,304,060	3,405,983	3,646,633	3,502,258	3,103,958	3,391,282	3,706,585	3,559,085	3,064,146	3,245,615	3,508,490
図面検索	24,129,223	24,446,035	23,223,024	23,621,117	23,331,498	23,855,847	20,208,833	23,335,189	24,608,793	23,600,645	19,518,830	22,686,918	23,729,322
その他	966,712	1,046,367	1,064,392	1,019,082	1,086,829	1,144,406	1,109,100	1,182,549	1,268,025	1,230,425	1,086,675	1,260,385	1,085,404
総合計	39,114,672	40,615,256	39,103,840	39,842,257	39,992,346	40,786,293	34,820,117	39,801,809	42,126,890	40,407,556	33,730,850	38,550,811	40,171,447

\* その他は変更、削除、更新(2021年12月以前は再登録)、及び図面登録

### (件) 首都圏会員の売物件登録推移

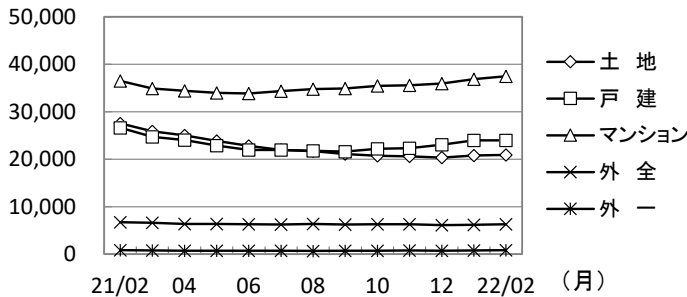


### (件) 首都圏会員の賃貸物件登録推移

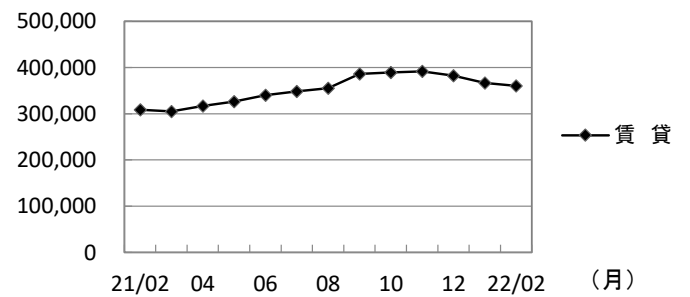


	2021年2月	3月	4月	5月	6月	7月	8月	9月	10月	11月	12月	2022年1月	2月
売物件	売り主	14,373	14,769	14,656	13,116	13,040	14,350	13,229	14,403	15,290	15,139	13,091	15,470
	代理	826	842	973	873	920	1,019	872	943	890	842	776	858
	専属媒介	4,610	4,878	4,767	4,488	4,504	4,578	3,717	4,607	5,021	4,620	4,103	4,193
	専任媒介	12,150	13,461	13,257	12,470	12,575	13,186	10,923	12,798	14,687	13,252	12,136	12,969
	一般媒介	5,878	6,237	6,160	5,799	5,743	6,132	5,204	5,703	6,421	5,871	5,092	5,944
合計	37,837	40,187	39,813	36,746	36,782	39,265	33,945	38,454	42,309	39,724	35,198	39,434	
賃貸	175,756	197,640	176,230	168,175	174,687	175,703	160,092	213,789	200,026	188,769	165,627	208,552	
総合計	213,593	237,827	216,043	204,921	211,469	214,968	194,037	252,243	242,335	228,493	200,825	247,986	

### (件) 首都圏圏域の売物件在庫推移



### (件) 首都圏圏域の賃貸物件在庫推移



	2021年2月	3月	4月	5月	6月	7月	8月	9月	10月	11月	12月	2022年1月	2月
売物件	土地	27,547	25,900	24,984	23,835	22,783	21,948	21,689	21,102	20,693	20,579	20,328	20,762
	戸建	26,633	24,737	24,032	22,860	21,957	21,958	21,757	21,607	22,174	22,300	23,022	23,947
	マンション	36,511	34,869	34,392	33,988	33,840	34,341	34,771	34,924	35,419	35,587	35,917	36,838
	外全	6,720	6,606	6,346	6,349	6,306	6,207	6,348	6,260	6,314	6,313	6,109	6,182
	外一	821	768	736	735	732	710	680	693	732	760	730	770
合計	98,232	92,880	90,490	87,767	85,618	85,164	85,245	84,586	85,332	85,539	86,106	88,499	
賃貸	308,955	305,104	316,931	326,411	339,934	348,545	355,604	386,508	389,560	391,679	382,502	366,791	
総合計	407,187	397,984	407,421	414,178	425,552	433,709	440,849	471,094	474,892	477,218	468,608	455,290	

\* 外全は住宅以外建物全部、外一は住宅以外建物一部

# 東日本会員登録状況

(2022年02月度)

		前月末在庫	当月登録	当月成約	当月削除	当月末在庫
専属媒介	土地	4,407	990	211	834	4,340
	戸建	3,036	959	274	594	3,114
	マンション	6,555	2,725	939	1,680	6,653
	住宅以外建物全部	1,114	406	35	355	1,126
	住宅以外建物一部	86	39	2	20	103
	専属計	15,198	5,119	1,461	3,483	15,336
専任媒介	土地	20,779	3,765	842	3,007	20,680
	戸建	15,373	4,591	1,348	3,200	15,367
	マンション	17,767	6,900	2,197	4,428	17,955
	住宅以外建物全部	3,336	958	123	771	3,391
	住宅以外建物一部	287	91	5	69	303
	専任計	57,542	16,305	4,515	11,475	57,696
一般媒介	土地	16,990	2,045	167	1,932	16,960
	戸建	6,899	1,655	188	1,534	6,911
	マンション	9,721	3,413	234	2,983	10,010
	住宅以外建物全部	3,891	956	29	822	4,012
	住宅以外建物一部	305	78	7	54	324
	一般計	37,806	8,147	625	7,325	38,217
媒介計	土地	42,176	6,800	1,220	5,773	41,980
	戸建	25,308	7,205	1,810	5,328	25,392
	マンション	34,043	13,038	3,370	9,091	34,618
	住宅以外建物全部	8,341	2,320	187	1,948	8,529
	住宅以外建物一部	678	208	14	143	730
	媒介計	110,546	29,571	6,601	22,283	111,249
売主物件	土地	7,407	2,547	189	2,074	7,691
	戸建	13,648	5,447	569	5,039	13,470
	マンション	7,971	8,559	250	8,206	8,070
	住宅以外建物全部	1,043	477	15	477	1,028
	住宅以外建物一部	165	136	7	113	181
	売主計	30,234	17,166	1,030	15,909	30,440
代理物件	土地	684	142	1	143	685
	戸建	365	150	7	127	381
	マンション	857	456	18	449	852
	住宅以外建物全部	196	80	1	65	207
	住宅以外建物一部	40	9	0	11	37
	代理計	2,142	837	27	795	2,162
媒介以外計	土地	8,091	2,689	190	2,217	8,376
	戸建	14,013	5,597	576	5,166	13,851
	マンション	8,828	9,015	268	8,655	8,922
	住宅以外建物全部	1,239	557	16	542	1,235
	住宅以外建物一部	205	145	7	124	218
	媒介以外計	32,376	18,003	1,057	16,704	32,602
売物件合計	土地	50,267	9,489	1,410	7,990	50,356
	戸建	39,321	12,802	2,386	10,494	39,243
	マンション	42,871	22,053	3,638	17,746	43,540
	住宅以外建物全部	9,580	2,877	203	2,490	9,764
	住宅以外建物一部	883	353	21	267	948
	総計	142,922	47,574	7,658	38,987	143,851
賃貸物件合計	土地	1,803	321	24	306	1,794
	戸建	6,549	4,020	587	3,285	6,697
	マンション	334,481	200,026	19,575	183,499	331,433
	住宅以外建物全部	4,664	1,144	133	1,103	4,572
	住宅以外建物一部	50,193	11,250	1,309	10,304	49,830
	総計	397,690	216,761	21,628	198,497	394,326
総合計		540,612	264,335	29,286	237,484	538,177

\* 取引態様の変更等により「前月末在庫+当月登録-当月成約-当月削除」が「当月末在庫」の数と必ずしも一致しないものもあります。

# 首都圏会員登録状況

(2022年02月度)

		前月末在庫	当月登録	当月成約	当月削除	当月末在庫
専属媒介	土地	2,713	783	174	669	2,643
	戸建	2,370	836	245	511	2,442
	マンション	6,059	2,607	877	1,620	6,162
	住宅以外建物全部	946	367	27	330	952
	住宅以外建物一部	77	38	1	20	94
	専属計	12,165	4,631	1,324	3,150	12,293
専任媒介	土地	9,854	2,477	528	1,998	9,798
	戸建	9,890	3,460	946	2,474	9,922
	マンション	15,621	6,244	1,902	4,083	15,810
	住宅以外建物全部	2,354	761	77	627	2,407
	住宅以外建物一部	253	86	5	66	267
	専任計	37,972	13,028	3,458	9,248	38,204
一般媒介	土地	6,689	1,057	71	944	6,747
	戸建	3,758	1,039	115	998	3,714
	マンション	8,544	3,125	181	2,746	8,819
	住宅以外建物全部	2,877	789	14	705	2,957
	住宅以外建物一部	265	75	7	52	283
	一般計	22,133	6,085	388	5,445	22,520
媒介計	土地	19,256	4,317	773	3,611	19,188
	戸建	16,018	5,335	1,306	3,983	16,078
	マンション	30,224	11,976	2,960	8,449	30,791
	住宅以外建物全部	6,177	1,917	118	1,662	6,316
	住宅以外建物一部	595	199	13	138	644
	媒介計	72,270	23,744	5,170	17,843	73,017
売主物件	土地	4,141	1,892	102	1,608	4,321
	戸建	9,095	4,516	351	4,230	9,017
	マンション	7,393	8,214	222	7,897	7,481
	住宅以外建物全部	889	446	10	456	870
	住宅以外建物一部	163	134	7	113	177
	売主計	21,681	15,202	692	14,304	21,866
代理物件	土地	513	112	1	122	505
	戸建	340	142	6	117	358
	マンション	851	455	17	449	847
	住宅以外建物全部	191	78	1	64	201
	住宅以外建物一部	40	9	0	11	37
	代理計	1,935	796	25	763	1,948
媒介以外計	土地	4,654	2,004	103	1,730	4,826
	戸建	9,435	4,658	357	4,347	9,375
	マンション	8,244	8,669	239	8,346	8,328
	住宅以外建物全部	1,080	524	11	520	1,071
	住宅以外建物一部	203	143	7	124	214
	媒介以外計	23,616	15,998	717	15,067	23,814
売物件合計	土地	23,910	6,321	876	5,341	24,014
	戸建	25,453	9,993	1,663	8,330	25,453
	マンション	38,468	20,645	3,199	16,795	39,119
	住宅以外建物全部	7,257	2,441	129	2,182	7,387
	住宅以外建物一部	798	342	20	262	858
	総計	95,886	39,742	5,887	32,910	96,831
賃貸物件合計	土地	1,392	268	22	255	1,383
	戸建	5,873	3,711	502	3,057	6,025
	マンション	317,353	183,096	18,709	170,129	311,611
	住宅以外建物全部	4,159	1,063	110	1,017	4,095
	住宅以外建物一部	47,867	10,776	1,229	9,976	47,438
	総計	376,644	198,914	20,572	184,434	370,552
総合計		472,530	238,656	26,459	217,344	467,383

\* 取引態様の変更等により「前月末在庫+当月登録-当月成約-当月削除」が「当月末在庫」の数と必ずしも一致しないものもあります。

首都圏会員登録状況（都県別①）（2022年02月度）

		東 京					埼 玉				
		前月末在庫	当月登録	当月成約	当月削除	当月末在庫	前月末在庫	当月登録	当月成約	当月削除	当月末在庫
専属媒介	土地	1,120	405	76	326	1,117	615	138	32	120	600
	戸建	1,170	434	104	251	1,248	370	139	29	103	377
	マンション	4,473	2,017	585	1,265	4,639	340	115	57	77	320
	住宅以外建物全部	665	298	18	269	673	85	18	4	15	83
	住宅以外建物一部	61	35	1	20	75	3	0	0	0	3
	専属計	7,489	3,189	784	2,131	7,752	1,413	410	122	315	1,383
専任媒介	土地	2,793	874	168	694	2,802	2,615	581	143	486	2,560
	戸建	3,506	1,298	318	941	3,538	2,067	668	200	496	2,031
	マンション	10,132	4,154	1,023	2,926	10,285	1,342	505	241	308	1,293
	住宅以外建物全部	1,459	538	48	439	1,511	256	69	12	52	260
	住宅以外建物一部	181	57	4	50	184	18	4	0	3	19
	専任計	18,071	6,921	1,561	5,050	18,320	6,298	1,827	596	1,345	6,163
一般媒介	土地	2,051	450	23	452	2,031	770	135	14	152	746
	戸建	1,797	510	49	504	1,767	573	147	18	155	560
	マンション	6,822	2,561	124	2,304	7,004	418	117	14	99	429
	住宅以外建物全部	2,024	599	11	513	2,102	299	61	0	66	297
	住宅以外建物一部	222	61	7	42	235	9	6	0	2	13
	一般計	12,916	4,181	214	3,815	13,139	2,069	466	46	474	2,045
媒介計	土地	5,964	1,729	267	1,472	5,950	4,000	854	189	758	3,906
	戸建	6,473	2,242	471	1,696	6,553	3,010	954	247	754	2,968
	マンション	21,427	8,732	1,732	6,495	21,928	2,100	737	312	484	2,042
	住宅以外建物全部	4,148	1,435	77	1,221	4,286	640	148	16	133	640
	住宅以外建物一部	464	153	12	112	494	30	10	0	5	35
	媒介計	38,476	14,291	2,559	10,996	39,211	9,780	2,703	764	2,134	9,591
売主物件	土地	1,252	827	34	715	1,330	1,150	458	29	356	1,224
	戸建	2,814	1,649	112	1,580	2,771	2,685	828	78	849	2,582
	マンション	5,773	6,480	170	6,252	5,828	393	183	10	168	397
	住宅以外建物全部	559	364	5	364	555	73	19	4	26	62
	住宅以外建物一部	120	114	7	92	135	4	0	0	0	4
	売主計	10,518	9,434	328	9,003	10,619	4,305	1,488	121	1,399	4,269
代理物件	土地	253	65	0	62	260	86	14	1	13	86
	戸建	222	80	5	68	226	30	10	0	7	32
	マンション	754	402	15	398	748	17	7	0	5	19
	住宅以外建物全部	169	72	1	60	178	8	4	0	0	11
	住宅以外建物一部	38	9	0	11	35	2	0	0	0	2
	代理計	1,436	628	21	599	1,447	143	35	1	25	150
媒介以外計	土地	1,505	892	34	777	1,590	1,236	472	30	369	1,310
	戸建	3,036	1,729	117	1,648	2,997	2,715	838	78	856	2,614
	マンション	6,527	6,882	185	6,650	6,576	410	190	10	173	416
	住宅以外建物全部	728	436	6	424	733	81	23	4	26	73
	住宅以外建物一部	158	123	7	103	170	6	0	0	0	6
	媒介以外計	11,954	10,062	349	9,602	12,066	4,448	1,523	122	1,424	4,419
売物件	土地	7,469	2,621	301	2,249	7,540	5,236	1,326	219	1,127	5,216
	戸建	9,509	3,971	588	3,344	9,550	5,725	1,792	325	1,610	5,582
	マンション	27,954	15,614	1,917	13,145	28,504	2,510	927	322	657	2,458
	住宅以外建物全部	4,876	1,871	83	1,645	5,019	721	171	20	159	713
	住宅以外建物一部	622	276	19	215	664	36	10	0	5	41
	合計	50,430	24,353	2,908	20,598	51,277	14,228	4,226	886	3,558	14,010
賃貸物件	土地	371	50	3	62	356	412	82	6	85	403
	戸建	3,494	2,240	262	1,832	3,640	711	424	52	330	753
	マンション	247,200	136,340	13,805	128,675	241,060	17,473	12,846	1,108	11,460	17,751
	住宅以外建物全部	2,625	658	64	623	2,596	540	133	21	124	528
	住宅以外建物一部	38,691	8,996	907	8,421	38,359	1,912	355	59	367	1,841
	合計	292,381	148,284	15,041	139,613	286,011	21,048	13,840	1,246	12,366	21,276
総合計		342,811	172,637	17,949	160,211	337,288	35,276	18,066	2,132	15,924	35,286

首都圏会員登録状況（都県別②）（2022年02月度）

		千葉県					神奈川県				
		前月末在庫	当月登録	当月成約	当月削除	当月末在庫	前月末在庫	当月登録	当月成約	当月削除	当月末在庫
専属媒介	土地	469	102	34	86	448	509	138	32	137	478
	戸建	332	120	44	67	340	498	143	68	90	477
	マンション	345	132	66	75	334	901	343	169	203	869
	住宅以外建物全部	83	16	2	20	78	113	35	3	26	118
	住宅以外建物一部	3	0	0	0	3	10	3	0	0	13
専属計	1,232	370	146	248	1,203	2,031	662	272	456	1,955	
専任媒介	土地	2,342	454	99	319	2,379	2,104	568	118	499	2,057
	戸建	1,818	574	181	393	1,819	2,499	920	247	644	2,534
	マンション	1,193	443	214	203	1,215	2,954	1,142	424	646	3,017
	住宅以外建物全部	240	57	5	44	247	399	97	12	92	389
	住宅以外建物一部	8	15	1	4	17	46	10	0	9	47
専任計	5,601	1,543	500	963	5,677	8,002	2,737	801	1,890	8,044	
一般媒介	土地	3,024	290	18	165	3,136	844	182	16	175	834
	戸建	607	167	21	143	614	781	215	27	196	773
	マンション	332	131	17	90	361	972	316	26	253	1,025
	住宅以外建物全部	185	35	1	33	186	369	94	2	93	372
	住宅以外建物一部	12	2	0	5	10	22	6	0	3	25
一般計	4,160	625	57	436	4,307	2,988	813	71	720	3,029	
媒介計	土地	5,835	846	151	570	5,963	3,457	888	166	811	3,369
	戸建	2,757	861	246	603	2,773	3,778	1,278	342	930	3,784
	マンション	1,870	706	297	368	1,910	4,827	1,801	619	1,102	4,911
	住宅以外建物全部	508	108	8	97	511	881	226	17	211	879
	住宅以外建物一部	23	17	1	9	30	78	19	0	12	85
媒介計	10,993	2,538	703	1,647	11,187	13,021	4,212	1,144	3,066	13,028	
売主物件	土地	973	207	15	199	964	766	400	24	338	803
	戸建	1,631	540	41	499	1,627	1,965	1,499	120	1,302	2,037
	マンション	271	205	8	169	299	956	1,346	34	1,308	957
	住宅以外建物全部	115	13	0	21	107	142	50	1	45	146
	住宅以外建物一部	7	4	0	5	6	32	16	0	16	32
売主計	2,997	969	64	893	3,003	3,861	3,311	179	3,009	3,975	
代理物件	土地	111	2	0	9	103	63	31	0	38	56
	戸建	38	16	1	12	41	50	36	0	30	59
	マンション	10	2	0	2	11	70	44	2	44	69
	住宅以外建物全部	10	0	0	2	8	4	2	0	2	4
	住宅以外建物一部	0	0	0	0	0	0	0	0	0	0
代理計	169	20	1	25	163	187	113	2	114	188	
媒介以外計	土地	1,084	209	15	208	1,067	829	431	24	376	859
	戸建	1,669	556	42	511	1,668	2,015	1,535	120	1,332	2,096
	マンション	281	207	8	171	310	1,026	1,390	36	1,352	1,026
	住宅以外建物全部	125	13	0	23	115	146	52	1	47	150
	住宅以外建物一部	7	4	0	5	6	32	16	0	16	32
媒介以外計	3,166	989	65	918	3,166	4,048	3,424	181	3,123	4,163	
売物件	土地	6,919	1,055	166	778	7,030	4,286	1,319	190	1,187	4,228
	戸建	4,426	1,417	288	1,114	4,441	5,793	2,813	462	2,262	5,880
	マンション	2,151	913	305	539	2,220	5,853	3,191	655	2,454	5,937
	住宅以外建物全部	633	121	8	120	625	1,027	278	18	258	1,029
	住宅以外建物一部	30	21	1	14	36	110	35	0	28	117
合計	14,159	3,527	768	2,565	14,353	17,069	7,636	1,325	6,189	17,191	
賃貸物件	土地	316	76	7	48	337	293	60	6	60	287
	戸建	658	415	83	359	631	1,010	632	105	536	1,001
	マンション	14,423	11,005	1,278	9,058	15,092	38,257	22,905	2,518	20,936	37,708
	住宅以外建物全部	263	46	7	46	256	731	226	18	224	715
	住宅以外建物一部	1,745	333	55	299	1,724	5,519	1,092	208	889	5,514
合計	17,405	11,875	1,430	9,810	18,040	45,810	24,915	2,855	22,645	45,225	
総合計	31,564	15,402	2,198	12,375	32,393	62,879	32,551	4,180	28,834	62,416	



# 東日本圏域登録状況

(2022年02月度)

		前月末在庫	当月登録	当月成約	当月削除	当月末在庫
専属媒介	土地	4,336	963	211	801	4,276
	戸建	3,006	953	276	586	3,084
	マンション	6,452	2,733	925	1,672	6,575
	住宅以外建物全部	1,060	354	35	303	1,072
	住宅以外建物一部	87	40	2	21	104
	専属計	14,941	5,043	1,449	3,383	15,111
専任媒介	土地	20,617	3,732	842	2,963	20,529
	戸建	15,232	4,565	1,348	3,174	15,226
	マンション	17,506	6,742	2,191	4,293	17,684
	住宅以外建物全部	3,250	915	121	731	3,303
	住宅以外建物一部	304	94	7	71	319
	専任計	56,909	16,048	4,509	11,232	57,061
一般媒介	土地	17,207	2,046	168	1,914	17,194
	戸建	6,791	1,624	186	1,506	6,802
	マンション	9,287	3,156	234	2,742	9,558
	住宅以外建物全部	3,725	919	29	769	3,863
	住宅以外建物一部	304	75	7	53	321
	一般計	37,314	7,820	624	6,984	37,738
媒介計	土地	42,160	6,741	1,221	5,678	41,999
	戸建	25,029	7,142	1,810	5,266	25,112
	マンション	33,245	12,631	3,350	8,707	33,817
	住宅以外建物全部	8,035	2,188	185	1,803	8,238
	住宅以外建物一部	695	209	16	145	744
	媒介計	109,164	28,911	6,582	21,599	109,910
売主物件	土地	7,356	2,533	190	2,061	7,638
	戸建	13,594	5,436	570	5,031	13,412
	マンション	7,856	8,396	247	8,059	7,942
	住宅以外建物全部	1,025	454	15	452	1,012
	住宅以外建物一部	157	123	4	103	173
	売主計	29,988	16,942	1,026	15,706	30,177
代理物件	土地	609	138	1	134	615
	戸建	341	141	7	122	353
	マンション	834	453	17	445	831
	住宅以外建物全部	188	77	1	63	198
	住宅以外建物一部	41	11	0	11	40
	代理計	2,013	820	26	775	2,037
媒介以外計	土地	7,965	2,671	191	2,195	8,253
	戸建	13,935	5,577	577	5,153	13,765
	マンション	8,690	8,849	264	8,504	8,773
	住宅以外建物全部	1,213	531	16	515	1,210
	住宅以外建物一部	198	134	4	114	213
	媒介以外計	32,001	17,762	1,052	16,481	32,214
売物件合計	土地	50,125	9,412	1,412	7,873	50,252
	戸建	38,964	12,719	2,387	10,419	38,877
	マンション	41,935	21,480	3,614	17,211	42,590
	住宅以外建物全部	9,248	2,719	201	2,318	9,448
	住宅以外建物一部	893	343	20	259	957
	総計	141,165	46,673	7,634	38,080	142,124
賃貸物件合計	土地	1,723	320	24	306	1,713
	戸建	6,172	3,913	585	3,201	6,299
	マンション	330,556	198,032	19,576	181,455	327,557
	住宅以外建物全部	4,647	1,139	133	1,104	4,549
	住宅以外建物一部	49,810	11,119	1,310	10,223	49,396
	総計	392,908	214,523	21,628	196,289	389,514
総合計		534,073	261,196	29,262	234,369	531,638

\* 取引態様の変更等により「前月末在庫+当月登録-当月成約-当月削除」が「当月末在庫」の数と必ずしも一致しないものもあります。

# 首都圏圏域登録状況

(2022年02月度)

		前月末在庫	当月登録	当月成約	当月削除	当月末在庫
専属媒介	土地	2,342	716	169	604	2,277
	戸建	2,214	801	245	483	2,279
	マンション	5,909	2,590	859	1,594	6,035
	住宅以外建物全部	780	254	27	221	783
	住宅以外建物一部	77	39	1	21	94
	専属計	11,322	4,400	1,301	2,923	11,468
専任媒介	土地	8,772	2,332	517	1,833	8,750
	戸建	9,377	3,361	927	2,383	9,421
	マンション	15,152	5,993	1,883	3,869	15,326
	住宅以外建物全部	2,094	654	75	540	2,128
	住宅以外建物一部	253	86	6	66	266
	専任計	35,648	12,426	3,408	8,691	35,891
一般媒介	土地	5,522	898	70	766	5,596
	戸建	3,415	968	113	923	3,376
	マンション	7,857	2,806	178	2,427	8,136
	住宅以外建物全部	2,359	686	13	584	2,458
	住宅以外建物一部	251	69	7	46	269
	一般計	19,404	5,427	381	4,746	19,835
媒介計	土地	16,636	3,946	756	3,203	16,623
	戸建	15,006	5,130	1,285	3,789	15,076
	マンション	28,918	11,389	2,920	7,890	29,497
	住宅以外建物全部	5,233	1,594	115	1,345	5,369
	住宅以外建物一部	581	194	14	133	629
	媒介計	66,374	22,253	5,090	16,360	67,194
売主物件	土地	3,805	1,815	98	1,559	3,961
	戸建	8,660	4,442	340	4,160	8,589
	マンション	7,111	7,843	218	7,557	7,173
	住宅以外建物全部	780	387	8	401	759
	住宅以外建物一部	151	121	4	101	167
	売主計	20,507	14,608	668	13,778	20,649
代理物件	土地	321	88	1	100	310
	戸建	281	125	6	109	290
	マンション	809	444	16	442	801
	住宅以外建物全部	169	67	1	61	171
	住宅以外建物一部	38	11	0	11	37
	代理計	1,618	735	24	723	1,609
媒介以外計	土地	4,126	1,903	99	1,659	4,271
	戸建	8,941	4,567	346	4,269	8,879
	マンション	7,920	8,287	234	7,999	7,974
	住宅以外建物全部	949	454	9	462	930
	住宅以外建物一部	189	132	4	112	204
	媒介以外計	22,125	15,343	692	14,501	22,258
売物件合計	土地	20,762	5,849	855	4,862	20,894
	戸建	23,947	9,697	1,631	8,058	23,955
	マンション	36,838	19,676	3,154	15,889	37,471
	住宅以外建物全部	6,182	2,048	124	1,807	6,299
	住宅以外建物一部	770	326	18	245	833
	総計	88,499	37,596	5,782	30,861	89,452
賃貸物件合計	土地	1,229	261	21	249	1,220
	戸建	5,201	3,520	494	2,915	5,312
	マンション	309,500	178,754	18,663	165,916	303,675
	住宅以外建物全部	4,001	1,033	110	992	3,932
	住宅以外建物一部	46,860	10,615	1,230	9,843	46,402
	総計	366,791	194,183	20,518	179,915	360,541
総合計		455,290	231,779	26,300	210,776	449,993

\* 取引態様の変更等により「前月末在庫+当月登録-当月成約-当月削除」が「当月末在庫」の数と必ずしも一致しないものもあります。

首都圏圏域登録状況（都県別①）（2022年02月度）

		東 京					埼 玉				
		前月末在庫	当月登録	当月成約	当月削除	当月末在庫	前月末在庫	当月登録	当月成約	当月削除	当月末在庫
専属媒介	土地	651	271	63	202	656	668	153	33	141	645
	戸建	894	350	100	192	952	424	157	33	108	440
	マンション	3,719	1,673	476	1,062	3,853	465	167	90	115	425
	住宅以外建物全部	384	137	14	124	382	121	30	5	25	120
	住宅以外建物一部	55	29	1	19	64	4	1	0	1	4
	専属計	5,703	2,460	654	1,599	5,907	1,682	508	161	390	1,634
専任媒介	土地	1,536	614	142	441	1,564	2,587	617	151	508	2,542
	戸建	2,553	1,003	261	694	2,594	2,205	747	207	550	2,188
	マンション	8,659	3,457	890	2,358	8,825	1,590	637	281	396	1,540
	住宅以外建物全部	934	325	31	278	953	339	104	18	88	333
	住宅以外建物一部	163	51	3	45	166	16	4	0	2	18
	専任計	13,845	5,450	1,327	3,816	14,102	6,737	2,109	657	1,544	6,621
一般媒介	土地	665	220	17	190	680	834	145	17	163	803
	戸建	1,195	365	46	345	1,179	664	174	19	181	651
	マンション	5,391	1,912	112	1,678	5,554	514	190	15	144	559
	住宅以外建物全部	1,221	322	8	237	1,298	340	119	1	121	342
	住宅以外建物一部	185	54	7	34	199	16	7	0	6	17
	一般計	8,657	2,873	190	2,484	8,910	2,368	635	52	615	2,372
媒介計	土地	2,852	1,105	222	833	2,900	4,089	915	201	812	3,990
	戸建	4,642	1,718	407	1,231	4,725	3,293	1,078	259	839	3,279
	マンション	17,769	7,042	1,478	5,098	18,232	2,569	994	386	655	2,524
	住宅以外建物全部	2,539	784	53	639	2,633	800	253	24	234	795
	住宅以外建物一部	403	134	11	98	429	36	12	0	9	39
	媒介計	28,205	10,783	2,171	7,899	28,919	10,787	3,252	870	2,549	10,627
売主物件	土地	803	613	26	521	868	1,133	472	29	384	1,193
	戸建	2,105	1,260	82	1,180	2,101	2,680	951	86	988	2,553
	マンション	4,203	4,817	133	4,633	4,253	797	669	20	637	807
	住宅以外建物全部	386	196	4	221	358	93	32	3	33	89
	住宅以外建物一部	89	103	4	84	104	17	1	0	4	14
	売主計	7,586	6,989	249	6,639	7,684	4,720	2,125	138	2,046	4,656
代理物件	土地	46	25	0	24	50	79	14	1	14	78
	戸建	119	38	4	38	114	51	22	1	14	56
	マンション	549	327	12	317	550	84	19	0	28	75
	住宅以外建物全部	111	57	0	48	117	20	2	0	0	22
	住宅以外建物一部	29	7	0	7	28	4	3	0	4	3
	代理計	854	454	16	434	859	238	60	2	60	234
媒介以外計	土地	849	638	26	545	918	1,212	486	30	398	1,271
	戸建	2,224	1,298	86	1,218	2,215	2,731	973	87	1,002	2,609
	マンション	4,752	5,144	145	4,950	4,803	881	688	20	665	882
	住宅以外建物全部	497	253	4	269	475	113	34	3	33	111
	住宅以外建物一部	118	110	4	91	132	21	4	0	8	17
	媒介以外計	8,440	7,443	265	7,073	8,543	4,958	2,185	140	2,106	4,890
売物件	土地	3,701	1,743	248	1,378	3,818	5,301	1,401	231	1,210	5,261
	戸建	6,866	3,016	493	2,449	6,940	6,024	2,051	346	1,841	5,888
	マンション	22,521	12,186	1,623	10,048	23,035	3,450	1,682	406	1,320	3,406
	住宅以外建物全部	3,036	1,037	57	908	3,108	913	287	27	267	906
	住宅以外建物一部	521	244	15	189	561	57	16	0	17	56
	総計	36,645	18,226	2,436	14,972	37,462	15,745	5,437	1,010	4,655	15,517
賃貸物件	土地	167	25	2	37	153	446	93	6	94	439
	戸建	2,273	1,623	240	1,275	2,381	908	555	66	467	930
	マンション	216,721	115,816	12,503	108,809	211,242	22,707	16,243	1,597	14,814	22,543
	住宅以外建物全部	2,081	510	63	495	2,033	775	220	21	206	768
	住宅以外建物一部	35,713	8,389	872	7,861	35,369	2,541	477	64	469	2,485
	総計	256,955	126,363	13,680	118,477	251,178	27,377	17,588	1,754	16,050	27,165
総合計		293,600	144,589	16,116	133,449	288,640	43,122	23,025	2,764	20,705	42,682

首都圏圏域登録状況（都県別②）（2022年02月度）

		千葉県					神奈川県				
		前月末在庫	当月登録	当月成約	当月削除	当月末在庫	前月末在庫	当月登録	当月成約	当月削除	当月末在庫
専属媒介	土地	585	144	38	131	556	438	148	35	130	420
	戸建	382	139	44	75	400	514	155	68	108	487
	マンション	474	189	100	84	476	1,251	561	193	333	1,281
	住宅以外建物全部	130	36	3	34	131	145	51	5	38	150
	住宅以外建物一部	4	1	0	0	5	14	8	0	1	21
	専属計	1,575	509	185	324	1,568	2,362	923	301	610	2,359
専任媒介	土地	2,582	502	96	369	2,619	2,067	599	128	515	2,025
	戸建	1,978	624	199	440	1,966	2,641	987	260	699	2,673
	マンション	1,324	504	236	249	1,338	3,579	1,395	476	866	3,623
	住宅以外建物全部	345	78	9	65	348	476	147	17	109	494
	住宅以外建物一部	15	18	1	10	21	59	13	2	9	61
	専任計	6,244	1,726	541	1,133	6,292	8,822	3,141	883	2,198	8,876
一般媒介	土地	3,216	332	18	214	3,322	807	201	18	199	791
	戸建	707	196	24	171	712	849	233	24	226	834
	マンション	475	197	20	171	488	1,477	507	31	434	1,535
	住宅以外建物全部	296	76	1	62	308	502	169	3	164	510
	住宅以外建物一部	18	2	0	3	18	32	6	0	3	35
	一般計	4,712	803	63	621	4,848	3,667	1,116	76	1,026	3,705
媒介計	土地	6,383	978	152	714	6,497	3,312	948	181	844	3,236
	戸建	3,067	959	267	686	3,078	4,004	1,375	352	1,033	3,994
	マンション	2,273	890	356	504	2,302	6,307	2,463	700	1,633	6,439
	住宅以外建物全部	771	190	13	161	787	1,123	367	25	311	1,154
	住宅以外建物一部	37	21	1	13	44	105	27	2	13	117
	媒介計	12,531	3,038	789	2,078	12,708	14,851	5,180	1,260	3,834	14,940
売主物件	土地	1,073	256	17	222	1,089	796	474	26	432	811
	戸建	1,852	654	51	619	1,831	2,023	1,577	121	1,373	2,104
	マンション	569	490	14	468	577	1,542	1,867	51	1,819	1,536
	住宅以外建物全部	141	41	0	47	135	160	118	1	100	177
	住宅以外建物一部	8	0	0	1	7	37	17	0	12	42
	売主計	3,643	1,441	82	1,357	3,639	4,558	4,053	199	3,736	4,670
代理物件	土地	136	15	0	21	129	60	34	0	41	53
	戸建	53	22	1	19	55	58	43	0	38	65
	マンション	27	6	1	6	27	149	92	3	91	149
	住宅以外建物全部	18	2	0	4	16	20	6	1	9	16
	住宅以外建物一部	1	0	0	0	1	4	1	0	0	5
	代理計	235	45	2	50	228	291	176	4	179	288
媒介以外計	土地	1,209	271	17	243	1,218	856	508	26	473	864
	戸建	1,905	676	52	638	1,886	2,081	1,620	121	1,411	2,169
	マンション	596	496	15	474	604	1,691	1,959	54	1,910	1,685
	住宅以外建物全部	159	43	0	51	151	180	124	2	109	193
	住宅以外建物一部	9	0	0	1	8	41	18	0	12	47
	媒介以外計	3,878	1,486	84	1,407	3,867	4,849	4,229	203	3,915	4,958
売物件	土地	7,592	1,249	169	957	7,715	4,168	1,456	207	1,317	4,100
	戸建	4,972	1,635	319	1,324	4,964	6,085	2,995	473	2,444	6,163
	マンション	2,869	1,386	371	978	2,906	7,998	4,422	754	3,543	8,124
	住宅以外建物全部	930	233	13	212	938	1,303	491	27	420	1,347
	住宅以外建物一部	46	21	1	14	52	146	45	2	25	164
	総計	16,409	4,524	873	3,485	16,575	19,700	9,409	1,463	7,749	19,898
賃貸物件	土地	344	82	7	55	364	272	61	6	63	264
	戸建	840	579	82	490	847	1,180	763	106	683	1,154
	マンション	21,487	15,489	1,473	13,945	21,561	48,585	31,206	3,090	28,348	48,329
	住宅以外建物全部	430	87	7	73	437	715	216	19	218	694
	住宅以外建物一部	2,302	444	67	408	2,271	6,304	1,305	227	1,105	6,277
	総計	25,403	16,681	1,636	14,971	25,480	57,056	33,551	3,448	30,417	56,718
総合計		41,812	21,205	2,509	18,456	42,055	76,756	42,960	4,911	38,166	76,616