

2022(令和4)年1月度 レインズシステム利用実績報告

(1月1日～31日)

この報告は標記期間内で当機構会員が物件情報登録・成約報告・検索等レインズシステムを利用した実績を集計したものです。

不動産流通市場の動向を表わしているものではないことにご注意ください。

* 会員アクセス状況に「詳細検索」を追加しました。総アクセス件数の前月比・前年同月比は「詳細検索」を含めた件数で比較して算出しています。

〔東日本〕

●東日本会員アクセス状況

				件数 (件)	増減率(%)	
					前月比	前年同月比
登録	売物件	媒介	専属	4,741	2.6	-6.6
			専任	16,657	6.8	3.0
			一般	8,294	14.5	-7.7
			媒介計	29,692	8.2	-1.8
			売り主	17,566	17.4	-9.5
			代理	888	12.3	-20.6
			売物件計	48,146	11.4	-5.2
			賃貸物件	224,999	25.0	15.9
			登録計	273,145	22.3	11.6
		成約報告	売物件		6,587	-9.3
賃貸物件			20,033	42.1	6.0	
成約報告計			26,620	24.6	-1.9	
条件検索	売物件		6,803,927	8.9	8.3	
	賃貸物件		3,486,650	20.6	15.1	
	成約売物件		1,124,838	14.2	17.3	
	成約賃貸物件		152,775	6.9	-2.0	
	会員検索		13,132	9.6	-44.8	
	条件検索計		11,581,322	12.7	10.8	
詳細検索	売物件		1,854,518	3.1	53.8	
	賃貸物件		1,336,691	7.3	16.5	
	成約売物件		129,802	9.7	3.9	
	成約賃貸物件		96,542	119.8	131.2	
	詳細検索計		3,417,553	6.6	35.6	
図面取得	売物件		12,999,209	13.7	-0.4	
	賃貸物件		8,438,255	20.9	10.9	
	成約売物件		1,660,263	13.8	1.0	
	成約賃貸物件		144,790	7.3	-12.8	
	図面検索計		23,242,517	16.2	3.4	
その他	変更・削除・更新・図面登録		1,344,463	16.8	19.8	
総アクセス	売物件(成約含む)		24,818,239	11.6	5.5	
	賃貸物件(成約含む)		15,054,249	19.2	13.3	
	会員検索		13,478	12.4	-43.3	
	総アクセス件数		39,885,620	14.3	8.3	

〈参考〉

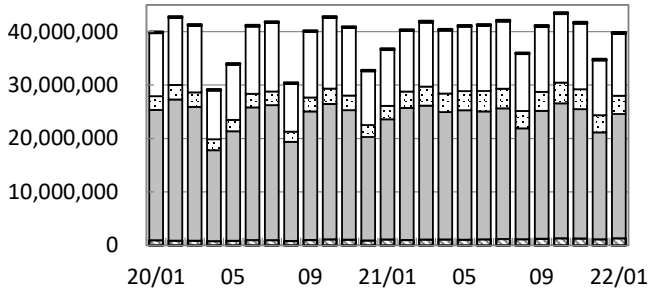
●東日本月末在庫状況(圏域)

				件数 (件)	増減率(%)	
					前月比	前年同月比
登録	売物件	媒介	専属	14,941	0.9	-16.0
			専任	56,909	0.9	-9.1
			一般	37,314	0.3	-13.3
			媒介計	109,164	0.7	-11.6
			売り主	29,988	6.1	-5.9
			代理	2,013	3.1	-17.7
			売物件計	141,165	1.8	-10.5
			賃貸物件	392,908	-3.8	15.8
			在庫計	534,073	-2.4	7.5



公益財団法人 東日本不動産流通機構 2022(令和4)年2月10日
〒101-0044 東京都千代田区鍛冶町2-3-2 神田センタービルディング2F TEL. 03-5296-9350

(件) 東日本会員アクセス状況推移



(参考)

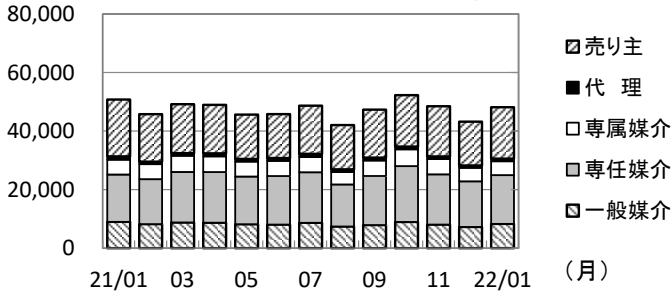
	20/4~21/1	21/4~22/1	前年比%
登録	2,185,545	2,413,810	110.4
成約	231,064	236,787	102.5
条件検索	112,615,397	118,520,020	105.2
詳細検索	24,168,922	35,581,715	147.2
図面検索	221,501,900	233,742,862	105.5
その他	9,836,632	12,108,134	123.1
総合計	370,539,460	402,603,407	108.7

2020年度計	
登録	2,662,468
成約	297,734
条件検索	135,951,823
詳細検索	30,807,593
図面検索	271,244,578
その他	11,967,661
総合計	452,931,857

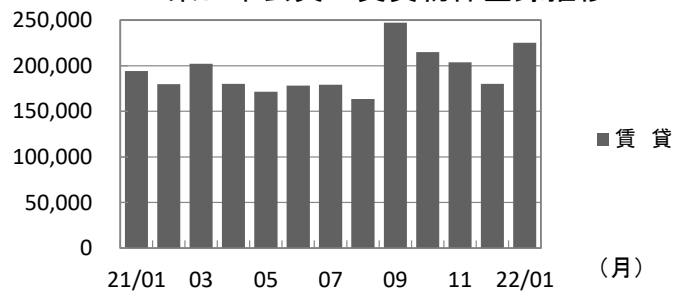
	2021年1月	2月	3月	4月	5月	6月	7月	8月	9月	10月	11月	12月	2022年1月
登録	244,836	225,587	251,336	228,961	217,089	224,063	227,778	205,515	294,560	267,242	252,195	223,262	273,145
成約	27,130	31,518	35,152	25,418	23,545	24,145	23,376	20,055	23,384	24,555	24,323	21,366	26,620
条件検索	10,453,254	11,343,822	11,992,604	11,798,853	12,088,566	12,230,587	12,593,568	10,667,474	12,146,166	12,834,542	12,302,436	10,276,506	11,581,322
詳細検索	2,519,509	3,072,271	3,566,400	3,471,526	3,577,166	3,821,151	3,672,347	3,252,768	3,552,496	3,882,948	3,727,208	3,206,552	3,417,553
図面検索	22,473,138	24,696,352	25,046,326	23,820,666	24,215,038	23,925,960	24,445,729	20,737,961	23,925,125	25,238,188	24,189,245	20,002,433	23,242,517
その他	1,122,423	1,023,502	1,107,527	1,123,833	1,075,184	1,144,397	1,202,152	1,164,811	1,254,598	1,344,185	1,303,916	1,150,595	1,344,463
総合計	36,840,290	40,393,052	41,999,345	40,469,257	41,196,588	41,370,303	42,164,950	36,048,584	41,196,329	43,591,660	41,799,323	34,880,793	39,885,620

* その他は変更、削除、更新(2021年12月以前は再登録)、及び図面登録

(件) 東日本会員の売物件登録推移

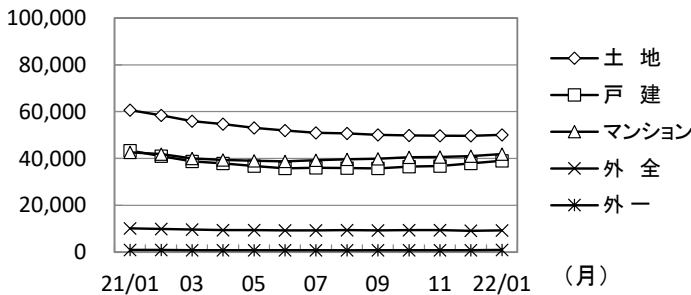


(件) 東日本会員の賃貸物件登録推移

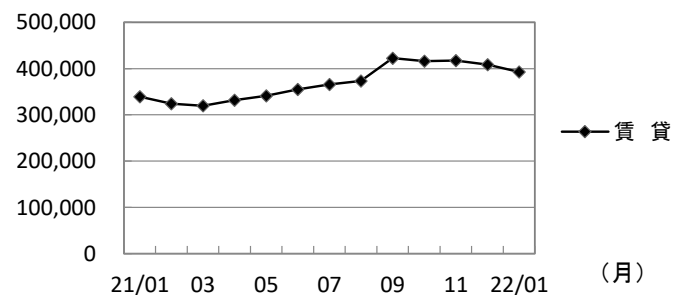


	2021年1月	2月	3月	4月	5月	6月	7月	8月	9月	10月	11月	12月	2022年1月	
売物件	売り主	19,420	16,224	16,723	16,570	15,147	15,003	16,455	15,128	16,396	17,564	17,156	14,967	17,566
	代理	1,119	844	883	1,021	905	968	1,087	905	968	939	879	791	888
	専属媒介	5,078	5,134	5,539	5,374	5,110	5,185	5,200	4,250	5,296	5,740	5,232	4,620	4,741
	専任媒介	16,165	15,356	17,257	17,284	16,291	16,579	17,266	14,368	16,769	19,082	17,160	15,591	16,657
	一般媒介	8,988	8,211	8,774	8,708	8,176	8,054	8,666	7,399	7,888	8,948	8,059	7,243	8,294
合計	50,770	45,769	49,176	48,957	45,629	45,789	48,674	42,050	47,317	52,273	48,486	43,212	48,146	
賃貸	194,066	179,818	202,160	180,004	171,460	178,274	179,104	163,465	247,243	214,969	203,709	180,050	224,999	
総合計	244,836	225,587	251,336	228,961	217,089	224,063	227,778	205,515	294,560	267,242	252,195	223,262	273,145	

(件) 東日本圏域の売物件在庫推移



(件) 東日本圏域の賃貸物件在庫推移



	2021年1月	2月	3月	4月	5月	6月	7月	8月	9月	10月	11月	12月	2022年1月
売物件	土地	60,651	58,380	55,992	54,711	53,090	51,979	50,747	50,103	49,875	49,766	49,675	50,125
	戸建	43,378	41,050	38,784	37,924	36,739	35,824	36,041	35,868	35,745	36,566	36,837	37,952
	マンション	42,627	41,832	39,991	39,431	39,001	38,769	39,323	39,704	39,912	40,462	40,634	41,023
	外全	10,153	9,890	9,721	9,430	9,393	9,316	9,229	9,413	9,291	9,363	9,364	9,113
	外一	934	935	870	841	837	836	815	790	802	836	875	846
合計	157,743	152,087	145,358	142,337	139,060	136,724	136,428	136,522	135,853	137,102	137,476	138,609	141,165
賃貸	339,248	324,400	319,557	331,976	341,343	355,224	365,472	373,169	422,694	416,299	417,643	408,616	392,908
総合計	496,991	476,487	464,915	474,313	480,403	491,948	501,900	509,691	558,547	553,401	555,119	547,225	534,073

* 外全は住宅以外建物全部、外一は住宅以外建物一部

2022(令和4)年1月度 レインズシステム利用実績報告

(1月1日~31日)

〔首都圏〕

●首都圏会員アクセス状況

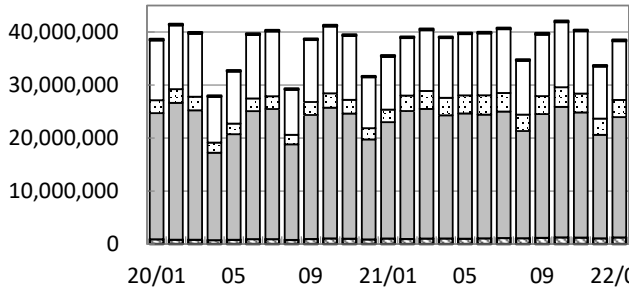
				件数 (件)	増減率(%)	
					前月比	前年同月比
登録	売物件	媒介	専属	4,193	2.2	-6.9
			専任	12,969	6.9	4.5
			一般	5,944	16.7	-4.2
			媒介計	23,106	8.3	-0.1
			売り主	15,470	18.2	-5.3
			代理	858	10.6	-18.7
			売物件計	39,434	12.0	-2.7
			賃貸物件	208,552	25.9	10.1
	登録計	247,986	23.5	7.8		
成約報告	売物件		4,994	-9.3	-21.9	
	賃貸物件		19,123	42.0	5.9	
	成約報告計		24,117	27.1	-1.4	
条件検索	売物件		6,413,463	8.7	8.5	
	賃貸物件		3,474,109	20.7	15.2	
	成約売物件		1,034,864	13.9	17.2	
	成約賃貸物件		151,776	6.9	-1.9	
	会員検索		11,578	10.3	-46.7	
	条件検索計		11,085,790	12.6	11.0	
詳細検索	売物件		1,703,600	1.8	57.9	
	賃貸物件		1,330,956	7.2	16.6	
	成約売物件		114,635	8.7	8.2	
	成約賃貸物件		96,424	120.3	132.3	
	詳細検索計		3,245,615	5.9	37.0	
図面取得	売物件		12,541,274	13.7	-0.6	
	賃貸物件		8,423,477	20.9	10.9	
	成約売物件		1,577,626	13.7	1.0	
	成約賃貸物件		144,541	7.3	-12.8	
	図面検索計		22,686,918	16.2	3.4	
その他	変更・削除・更新・図面登録			1,260,385	16.0	19.5
総アクセス	売物件(成約含む)			23,577,672	11.4	5.4
	賃貸物件(成約含む)			14,961,561	19.2	13.1
	会員検索			11,578	10.3	-46.7
	総アクセス件数			38,550,811	14.3	8.3

<参考>

●首都圏月末在庫状況(圏域)

				件数 (件)	増減率(%)	
					前月比	前年同月比
登録	売物件	媒介	専属	11,322	0.9	-18.6
			専任	35,648	1.5	-12.7
			一般	19,404	0.8	-15.4
			媒介計	66,374	1.2	-14.6
			売り主	20,507	8.3	-10.6
			代理	1,618	3.7	-17.2
			売物件計	88,499	2.8	-13.7
			賃貸物件	366,791	-4.1	13.4
	在庫計	455,290	-2.8	6.9		

(件) 首都圏会員アクセス状況推移



(参考)

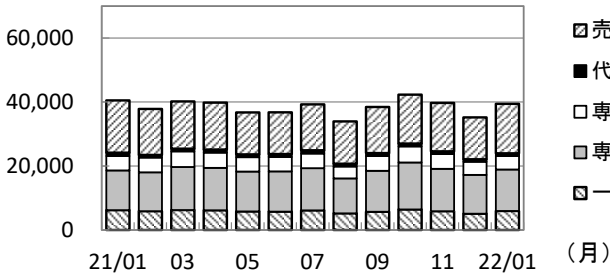
	20/4~21/1	21/4~22/1	前年比%
登録	2,047,337	2,213,320	108.1
成約	204,195	210,195	102.9
条件検索	107,341,086	113,367,008	105.6
詳細検索	22,744,191	33,929,605	149.2
図面検索	215,547,844	227,990,694	105.8
その他	9,194,972	11,451,868	124.5
総合計	357,079,625	389,162,769	109.0

2020年度計	
登録	2,498,757
成約	264,097
条件検索	129,659,472
詳細検索	29,056,074
図面検索	264,123,102
その他	11,208,051
総合計	436,809,553

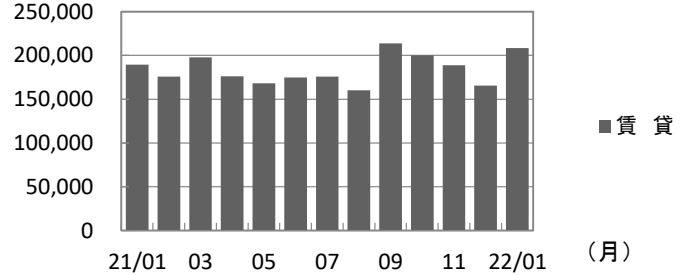
	2021年1月	2月	3月	4月	5月	6月	7月	8月	9月	10月	11月	12月	2022年1月
登録	229,946	213,593	237,827	216,043	204,921	211,469	214,968	194,037	252,243	242,335	228,493	200,825	247,986
成約	24,456	28,504	31,398	22,574	20,831	21,271	20,528	17,736	20,718	21,750	21,690	18,980	24,117
条件検索	9,986,527	10,857,576	11,460,810	11,273,747	11,570,323	11,694,646	12,048,286	10,186,453	11,619,828	12,279,402	11,767,218	9,841,315	11,085,790
詳細検索	2,368,467	2,919,064	3,392,819	3,304,060	3,405,983	3,646,633	3,502,258	3,103,958	3,391,282	3,706,585	3,559,085	3,064,146	3,245,615
図面検索	21,942,288	24,129,223	24,446,035	23,223,024	23,621,117	23,331,498	23,855,847	20,208,833	23,335,189	24,608,793	23,600,645	19,518,830	22,686,918
その他	1,055,052	966,712	1,046,367	1,064,392	1,019,082	1,086,829	1,144,406	1,109,100	1,182,549	1,268,025	1,230,425	1,086,675	1,260,385
総合計	35,606,736	39,114,672	40,615,256	39,103,840	39,842,257	39,992,346	40,786,293	34,820,117	39,801,809	42,126,890	40,407,556	33,730,850	38,550,811

* その他は変更、削除、更新(2021年12月以前は再登録)、及び図面登録

(件) 首都圏会員の売物件登録推移

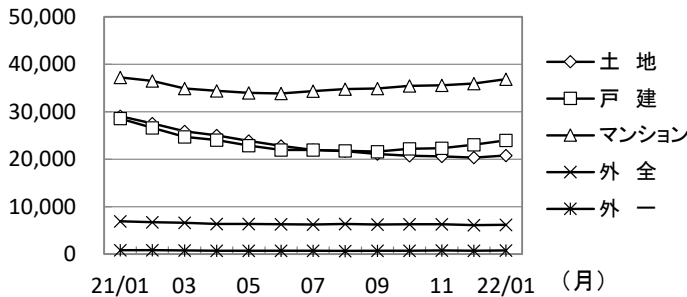


(件) 首都圏会員の賃貸物件登録推移

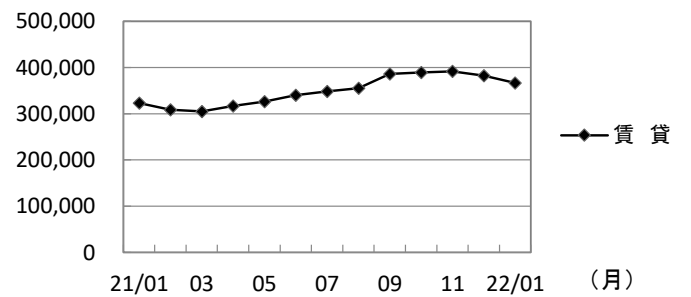


	2021年1月	2月	3月	4月	5月	6月	7月	8月	9月	10月	11月	12月	2022年1月	
売物件	売り主	16,334	14,373	14,769	14,656	13,116	13,040	14,350	13,229	14,403	15,290	15,139	13,091	15,470
	代理	1,055	826	842	973	873	920	1,019	872	943	890	842	776	858
	専属媒介	4,502	4,610	4,878	4,767	4,488	4,504	4,578	3,717	4,607	5,021	4,620	4,103	4,193
	専任媒介	12,413	12,150	13,461	13,257	12,470	12,575	13,186	10,923	12,798	14,687	13,252	12,136	12,969
	一般媒介	6,205	5,878	6,237	6,160	5,799	5,743	6,132	5,204	5,703	6,421	5,871	5,092	5,944
合計	40,509	37,837	40,187	39,813	36,746	36,782	39,265	33,945	38,454	42,309	39,724	35,198	39,434	
賃貸	189,437	175,756	197,640	176,230	168,175	174,687	175,703	160,092	213,789	200,026	188,769	165,627	208,552	
総合計	229,946	213,593	237,827	216,043	204,921	211,469	214,968	194,037	252,243	242,335	228,493	200,825	247,986	

(件) 首都圏圏域の売物件在庫推移



(件) 首都圏圏域の賃貸物件在庫推移



	2021年1月	2月	3月	4月	5月	6月	7月	8月	9月	10月	11月	12月	2022年1月	
売物件	土地	29,050	27,547	25,900	24,984	23,835	22,783	21,948	21,689	21,102	20,693	20,579	20,328	20,762
	戸建	28,544	26,633	24,737	24,032	22,860	21,957	21,958	21,757	21,607	22,174	22,300	23,022	23,947
	マンション	37,233	36,511	34,869	34,392	33,988	33,840	34,341	34,771	34,924	35,419	35,587	35,917	36,838
	外全	6,921	6,720	6,606	6,346	6,349	6,306	6,207	6,348	6,260	6,314	6,313	6,109	6,182
	外一	828	821	768	736	735	732	710	680	693	732	760	730	770
合計	102,576	98,232	92,880	90,490	87,767	85,618	85,164	85,245	84,586	85,332	85,539	86,106	88,499	
賃貸	323,493	308,955	305,104	316,931	326,411	339,934	348,545	355,604	386,508	389,560	391,679	382,502	366,791	
総合計	426,069	407,187	397,984	407,421	414,178	425,552	433,709	440,849	471,094	474,892	477,218	468,608	455,290	

* 外全は住宅以外建物全部、外一は住宅以外建物一部

東日本会員登録状況

(2022年01月度)

		前月末在庫	当月登録	当月成約	当月削除	当月末在庫
専属媒介	土地	4,340	1,022	205	757	4,407
	戸建	3,010	882	277	562	3,036
	マンション	6,487	2,454	835	1,543	6,555
	住宅以外建物全部	1,130	347	26	325	1,114
	住宅以外建物一部	87	36	1	35	86
	専属計	15,054	4,741	1,344	3,222	15,198
専任媒介	土地	20,760	4,052	754	3,243	20,779
	戸建	15,184	4,605	1,118	3,236	15,373
	マンション	17,486	6,926	1,914	4,660	17,767
	住宅以外建物全部	3,250	965	95	775	3,336
	住宅以外建物一部	269	109	3	84	287
	専任計	56,949	16,657	3,884	11,998	57,542
一般媒介	土地	17,000	2,302	144	2,186	16,990
	戸建	6,944	1,646	149	1,618	6,899
	マンション	9,524	3,290	234	2,930	9,721
	住宅以外建物全部	3,836	977	32	903	3,891
	住宅以外建物一部	302	79	1	78	305
	一般計	37,606	8,294	560	7,715	37,806
媒介計	土地	42,100	7,376	1,103	6,186	42,176
	戸建	25,138	7,133	1,544	5,416	25,308
	マンション	33,497	12,670	2,983	9,133	34,043
	住宅以外建物全部	8,216	2,289	153	2,003	8,341
	住宅以外建物一部	658	224	5	197	678
	媒介計	109,609	29,692	5,788	22,935	110,546
売主物件	土地	7,018	2,598	147	2,047	7,407
	戸建	12,807	5,909	445	4,621	13,648
	マンション	7,518	8,381	166	7,754	7,971
	住宅以外建物全部	993	537	14	470	1,043
	住宅以外建物一部	150	141	7	120	165
	売主計	28,486	17,566	779	15,012	30,234
代理物件	土地	681	146	3	143	684
	戸建	345	150	3	130	365
	マンション	812	491	12	448	857
	住宅以外建物全部	211	76	2	92	196
	住宅以外建物一部	27	25	0	13	40
	代理計	2,076	888	20	826	2,142
媒介以外計	土地	7,699	2,744	150	2,190	8,091
	戸建	13,152	6,059	448	4,751	14,013
	マンション	8,330	8,872	178	8,202	8,828
	住宅以外建物全部	1,204	613	16	562	1,239
	住宅以外建物一部	177	166	7	133	205
	媒介以外計	30,562	18,454	799	15,838	32,376
売物件合計	土地	49,799	10,120	1,253	8,376	50,267
	戸建	38,290	13,192	1,992	10,167	39,321
	マンション	41,827	21,542	3,161	17,335	42,871
	住宅以外建物全部	9,420	2,902	169	2,565	9,580
	住宅以外建物一部	835	390	12	330	883
	総計	140,171	48,146	6,587	38,773	142,922
賃貸物件合計	土地	1,765	339	29	272	1,803
	戸建	6,646	4,202	519	3,745	6,549
	マンション	349,134	206,981	18,108	202,156	334,481
	住宅以外建物全部	4,721	1,259	130	1,184	4,664
	住宅以外建物一部	50,219	12,218	1,247	10,978	50,193
	総計	412,485	224,999	20,033	218,335	397,690
総合計		552,656	273,145	26,620	257,108	540,612

* 取引態様の変更等により「前月末在庫+当月登録-当月成約-当月削除」が「当月末在庫」の数と必ずしも一致しないものもあります。

首都圏会員登録状況

(2022年01月度)

		前月末在庫	当月登録	当月成約	当月削除	当月末在庫
専属媒介	土地	2,678	755	148	571	2,713
	戸建	2,348	758	236	483	2,370
	マンション	5,981	2,331	782	1,469	6,059
	住宅以外建物全部	961	316	20	299	946
	住宅以外建物一部	79	33	1	33	77
	専属計	12,047	4,193	1,187	2,855	12,165
専任媒介	土地	9,762	2,474	459	1,901	9,854
	戸建	9,772	3,379	759	2,468	9,890
	マンション	15,333	6,260	1,665	4,256	15,621
	住宅以外建物全部	2,269	758	54	614	2,354
	住宅以外建物一部	242	98	2	81	253
	専任計	37,378	12,969	2,939	9,320	37,972
一般媒介	土地	6,695	1,002	63	961	6,689
	戸建	3,756	1,030	73	1,002	3,758
	マンション	8,361	3,015	188	2,691	8,544
	住宅以外建物全部	2,810	823	24	743	2,877
	住宅以外建物一部	263	74	1	74	265
	一般計	21,885	5,944	349	5,471	22,133
媒介計	土地	19,135	4,231	670	3,433	19,256
	戸建	15,876	5,167	1,068	3,953	16,018
	マンション	29,675	11,606	2,635	8,416	30,224
	住宅以外建物全部	6,040	1,897	98	1,656	6,177
	住宅以外建物一部	584	205	4	188	595
	媒介計	71,310	23,106	4,475	17,646	72,270
売主物件	土地	3,823	1,906	73	1,510	4,141
	戸建	8,294	4,863	257	3,807	9,095
	マンション	6,951	8,061	152	7,458	7,393
	住宅以外建物全部	849	500	11	446	889
	住宅以外建物一部	147	140	6	119	163
	売主計	20,064	15,470	499	13,340	21,681
代理物件	土地	515	127	3	126	513
	戸建	326	142	3	127	340
	マンション	806	490	12	447	851
	住宅以外建物全部	207	74	2	91	191
	住宅以外建物一部	27	25	0	13	40
	代理計	1,881	858	20	804	1,935
媒介以外計	土地	4,338	2,033	76	1,636	4,654
	戸建	8,620	5,005	260	3,934	9,435
	マンション	7,757	8,551	164	7,905	8,244
	住宅以外建物全部	1,056	574	13	537	1,080
	住宅以外建物一部	174	165	6	132	203
	媒介以外計	21,945	16,328	519	14,144	23,616
売物件合計	土地	23,473	6,264	746	5,069	23,910
	戸建	24,496	10,172	1,328	7,887	25,453
	マンション	37,432	20,157	2,799	16,321	38,468
	住宅以外建物全部	7,096	2,471	111	2,193	7,257
	住宅以外建物一部	758	370	10	320	798
	総計	93,255	39,434	4,994	31,790	95,886
賃貸物件合計	土地	1,358	256	23	199	1,392
	戸建	5,993	3,839	448	3,480	5,873
	マンション	332,180	191,545	17,367	187,741	317,353
	住宅以外建物全部	4,182	1,165	110	1,077	4,159
	住宅以外建物一部	47,866	11,747	1,175	10,553	47,867
	総計	391,579	208,552	19,123	203,050	376,644
総合計		484,834	247,986	24,117	234,840	472,530

* 取引態様の変更等により「前月末在庫+当月登録-当月成約-当月削除」が「当月末在庫」の数と必ずしも一致しないものもあります。

首都圏会員登録状況（都県別①）（2022年01月度）

		東 京					埼 玉				
		前月末在庫	当月登録	当月成約	当月削除	当月末在庫	前月末在庫	当月登録	当月成約	当月削除	当月末在庫
専属媒介	土地	1,097	371	76	274	1,120	611	139	25	108	615
	戸建	1,155	376	104	255	1,170	354	129	34	69	370
	マンション	4,398	1,798	530	1,187	4,473	332	98	40	51	340
	住宅以外建物全部	678	248	11	238	665	86	22	0	23	85
	住宅以外建物一部	64	26	0	29	61	4	0	0	0	3
	専属計	7,392	2,819	721	1,983	7,489	1,387	388	99	251	1,413
専任媒介	土地	2,721	890	126	678	2,793	2,596	580	113	442	2,615
	戸建	3,488	1,260	260	966	3,506	1,967	712	155	458	2,067
	マンション	9,947	4,105	927	2,978	10,132	1,321	553	192	327	1,342
	住宅以外建物全部	1,390	507	28	406	1,459	247	75	9	56	256
	住宅以外建物一部	174	75	1	64	181	17	7	0	5	18
	専任計	17,720	6,837	1,342	5,092	18,071	6,148	1,927	469	1,288	6,298
一般媒介	土地	2,050	496	26	476	2,051	772	147	9	150	770
	戸建	1,813	535	30	540	1,797	566	162	18	147	573
	マンション	6,687	2,470	134	2,228	6,822	389	129	10	103	418
	住宅以外建物全部	1,990	615	16	577	2,024	273	67	1	40	299
	住宅以外建物一部	223	63	1	66	222	6	4	0	1	9
	一般計	12,763	4,179	207	3,887	12,916	2,006	509	38	441	2,069
媒介計	土地	5,868	1,757	228	1,428	5,964	3,979	866	147	700	4,000
	戸建	6,456	2,171	394	1,761	6,473	2,887	1,003	207	674	3,010
	マンション	21,032	8,373	1,591	6,393	21,427	2,042	780	242	481	2,100
	住宅以外建物全部	4,058	1,370	55	1,221	4,148	606	164	10	119	640
	住宅以外建物一部	461	164	2	159	464	27	11	0	6	30
	媒介計	37,875	13,835	2,270	10,962	38,476	9,541	2,824	606	1,980	9,780
売主物件	土地	1,143	863	16	735	1,252	1,045	426	30	291	1,150
	戸建	2,467	1,877	73	1,459	2,814	2,510	919	56	687	2,685
	マンション	5,411	6,284	110	5,807	5,773	393	225	8	216	393
	住宅以外建物全部	521	402	4	357	559	63	23	1	12	73
	住宅以外建物一部	106	130	6	110	120	3	0	0	0	4
	売主計	9,648	9,556	209	8,468	10,518	4,014	1,593	95	1,206	4,305
代理物件	土地	253	62	2	62	253	97	10	0	17	86
	戸建	225	81	2	80	222	26	10	0	6	30
	マンション	725	432	9	392	754	19	4	2	4	17
	住宅以外建物全部	186	64	2	82	169	10	3	0	5	8
	住宅以外建物一部	26	24	0	12	38	1	1	0	1	2
	代理計	1,415	663	15	628	1,436	153	28	2	33	143
媒介以外計	土地	1,396	925	18	797	1,505	1,142	436	30	308	1,236
	戸建	2,692	1,958	75	1,539	3,036	2,536	929	56	693	2,715
	マンション	6,136	6,716	119	6,199	6,527	412	229	10	220	410
	住宅以外建物全部	707	466	6	439	728	73	26	1	17	81
	住宅以外建物一部	132	154	6	122	158	4	1	0	1	6
	媒介以外計	11,063	10,219	224	9,096	11,954	4,167	1,621	97	1,239	4,448
売物件	土地	7,264	2,682	246	2,225	7,469	5,121	1,302	177	1,008	5,236
	戸建	9,148	4,129	469	3,300	9,509	5,423	1,932	263	1,367	5,725
	マンション	27,168	15,089	1,710	12,592	27,954	2,454	1,009	252	701	2,510
	住宅以外建物全部	4,765	1,836	61	1,660	4,876	679	190	11	136	721
	住宅以外建物一部	593	318	8	281	622	31	12	0	7	36
	総計	48,938	24,054	2,494	20,058	50,430	13,708	4,445	703	3,219	14,228
賃貸物件	土地	341	84	1	53	371	399	77	8	56	412
	戸建	3,556	2,250	242	2,053	3,494	758	468	67	445	711
	マンション	258,960	144,511	12,911	142,605	247,200	18,712	12,526	956	12,734	17,473
	住宅以外建物全部	2,630	776	52	728	2,625	558	132	35	115	540
	住宅以外建物一部	38,573	9,869	877	8,856	38,691	1,929	445	67	395	1,912
	総計	304,060	157,490	14,083	154,295	292,381	22,356	13,648	1,133	13,745	21,048
総合計		352,998	181,544	16,577	174,353	342,811	36,064	18,093	1,836	16,964	35,276

首都圏会員登録状況（都県別②）（2022年01月度）

		千葉県					神奈川県				
		前月末在庫	当月登録	当月成約	当月削除	当月末在庫	前月末在庫	当月登録	当月成約	当月削除	当月末在庫
専属媒介	土地	457	122	23	85	469	513	123	24	104	509
	戸建	320	108	31	62	332	519	145	67	97	498
	マンション	331	129	65	50	345	920	306	147	181	901
	住宅以外建物全部	86	14	4	13	83	111	32	5	25	113
	住宅以外建物一部	2	1	0	0	3	9	6	1	4	10
	専属計	1,196	374	123	210	1,232	2,072	612	244	411	2,031
専任媒介	土地	2,357	397	95	320	2,342	2,088	607	125	461	2,104
	戸建	1,857	483	132	382	1,818	2,460	924	212	662	2,499
	マンション	1,202	420	201	222	1,193	2,863	1,182	345	729	2,954
	住宅以外建物全部	251	50	8	52	240	381	126	9	100	399
	住宅以外建物一部	8	4	1	3	8	43	12	0	9	46
	専任計	5,675	1,354	437	979	5,601	7,835	2,851	691	1,961	8,002
一般媒介	土地	3,021	209	13	191	3,024	852	150	15	144	844
	戸建	593	155	7	139	607	784	178	18	176	781
	マンション	324	92	14	76	332	961	324	30	284	972
	住宅以外建物全部	180	28	3	21	185	367	113	4	105	369
	住宅以外建物一部	12	0	0	0	12	22	7	0	7	22
	一般計	4,130	484	37	427	4,160	2,986	772	67	716	2,988
媒介計	土地	5,835	728	131	596	5,835	3,453	880	164	709	3,457
	戸建	2,770	746	170	583	2,757	3,763	1,247	297	935	3,778
	マンション	1,857	641	280	348	1,870	4,744	1,812	522	1,194	4,827
	住宅以外建物全部	517	92	15	86	508	859	271	18	230	881
	住宅以外建物一部	22	5	1	3	23	74	25	1	20	78
	媒介計	11,001	2,212	597	1,616	10,993	12,893	4,235	1,002	3,088	13,021
売主物件	土地	928	268	15	208	973	707	349	12	276	766
	戸建	1,555	586	33	481	1,631	1,762	1,481	95	1,180	1,965
	マンション	265	142	5	131	271	882	1,410	29	1,304	956
	住宅以外建物全部	116	21	3	19	115	149	54	3	58	142
	住宅以外建物一部	7	1	0	1	7	31	9	0	8	32
	売主計	2,871	1,018	56	840	2,997	3,531	3,303	139	2,826	3,861
代理物件	土地	107	10	0	6	111	58	45	1	41	63
	戸建	32	16	1	10	38	43	35	0	31	50
	マンション	8	8	0	6	10	54	46	1	45	70
	住宅以外建物全部	6	6	0	2	10	5	1	0	2	4
	住宅以外建物一部	0	0	0	0	0	0	0	0	0	0
	代理計	153	40	1	24	169	160	127	2	119	187
媒介以外計	土地	1,035	278	15	214	1,084	765	394	13	317	829
	戸建	1,587	602	34	491	1,669	1,805	1,516	95	1,211	2,015
	マンション	273	150	5	137	281	936	1,456	30	1,349	1,026
	住宅以外建物全部	122	27	3	21	125	154	55	3	60	146
	住宅以外建物一部	7	1	0	1	7	31	9	0	8	32
	媒介以外計	3,024	1,058	57	864	3,166	3,691	3,430	141	2,945	4,048
売物件	土地	6,870	1,006	146	810	6,919	4,218	1,274	177	1,026	4,286
	戸建	4,357	1,348	204	1,074	4,426	5,568	2,763	392	2,146	5,793
	マンション	2,130	791	285	485	2,151	5,680	3,268	552	2,543	5,853
	住宅以外建物全部	639	119	18	107	633	1,013	326	21	290	1,027
	住宅以外建物一部	29	6	1	4	30	105	34	1	28	110
	合計	14,025	3,270	654	2,480	14,159	16,584	7,665	1,143	6,033	17,069
賃貸物件	土地	320	33	4	33	316	298	62	10	57	293
	戸建	643	420	55	346	658	1,036	701	84	636	1,010
	マンション	14,638	10,757	1,173	9,725	14,423	39,870	23,751	2,327	22,677	38,257
	住宅以外建物全部	277	45	8	51	263	717	212	15	183	731
	住宅以外建物一部	1,761	358	59	315	1,745	5,603	1,075	172	987	5,519
	合計	17,639	11,613	1,299	10,470	17,405	47,524	25,801	2,608	24,540	45,810
総合計		31,664	14,883	1,953	12,950	31,564	64,108	33,466	3,751	30,573	62,879

東日本圏域登録状況

(2022年01月度)

		前月末在庫	当月登録	当月成約	当月削除	当月末在庫
専属媒介	土地	4,275	998	203	741	4,336
	戸建	2,980	867	276	548	3,006
	マンション	6,398	2,402	822	1,517	6,452
	住宅以外建物全部	1,063	318	27	282	1,060
	住宅以外建物一部	88	36	1	35	87
	専属計	14,804	4,621	1,329	3,123	14,941
専任媒介	土地	20,619	3,996	750	3,214	20,617
	戸建	15,041	4,575	1,116	3,206	15,232
	マンション	17,276	6,721	1,921	4,495	17,506
	住宅以外建物全部	3,174	922	96	742	3,250
	住宅以外建物一部	285	114	8	83	304
	専任計	56,395	16,328	3,891	11,740	56,909
一般媒介	土地	17,196	2,325	143	2,188	17,207
	戸建	6,851	1,618	149	1,605	6,791
	マンション	9,158	2,996	232	2,708	9,287
	住宅以外建物全部	3,699	900	32	855	3,725
	住宅以外建物一部	300	77	1	75	304
	一般計	37,204	7,916	557	7,431	37,314
媒介計	土地	42,090	7,319	1,096	6,143	42,160
	戸建	24,872	7,060	1,541	5,359	25,029
	マンション	32,832	12,119	2,975	8,720	33,245
	住宅以外建物全部	7,936	2,140	155	1,879	8,035
	住宅以外建物一部	673	227	10	193	695
	媒介計	108,403	28,865	5,777	22,294	109,164
売主物件	土地	6,973	2,567	147	2,021	7,356
	戸建	12,758	5,889	443	4,608	13,594
	マンション	7,402	8,277	162	7,653	7,856
	住宅以外建物全部	978	521	14	458	1,025
	住宅以外建物一部	142	126	5	107	157
	売主計	28,253	17,380	771	14,847	29,988
代理物件	土地	612	141	3	143	609
	戸建	322	146	3	127	341
	マンション	789	481	13	438	834
	住宅以外建物全部	199	75	2	86	188
	住宅以外建物一部	31	25	0	16	41
	代理計	1,953	868	21	810	2,013
媒介以外計	土地	7,585	2,708	150	2,164	7,965
	戸建	13,080	6,035	446	4,735	13,935
	マンション	8,191	8,758	175	8,091	8,690
	住宅以外建物全部	1,177	596	16	544	1,213
	住宅以外建物一部	173	151	5	123	198
	媒介以外計	30,206	18,248	792	15,657	32,001
売物件合計	土地	49,675	10,027	1,246	8,307	50,125
	戸建	37,952	13,095	1,987	10,094	38,964
	マンション	41,023	20,877	3,150	16,811	41,935
	住宅以外建物全部	9,113	2,736	171	2,423	9,248
	住宅以外建物一部	846	378	15	316	893
	総計	138,609	47,113	6,569	37,951	141,165
賃貸物件合計	土地	1,714	311	29	273	1,723
	戸建	6,299	4,070	519	3,643	6,172
	マンション	345,877	204,620	18,086	200,483	330,556
	住宅以外建物全部	4,702	1,255	129	1,179	4,647
	住宅以外建物一部	50,024	11,978	1,245	10,928	49,810
	総計	408,616	222,234	20,008	216,506	392,908
総合計		547,225	269,347	26,577	254,457	534,073

* 取引態様の変更等により「前月末在庫+当月登録-当月成約-当月削除」が「当月末在庫」の数と必ずしも一致しないものもあります。

首都圏圏域登録状況

(2022年01月度)

		前月末在庫	当月登録	当月成約	当月削除	当月末在庫
専属媒介	土地	2,305	684	144	502	2,342
	戸建	2,195	711	234	441	2,214
	マンション	5,849	2,261	767	1,432	5,909
	住宅以外建物全部	792	229	18	211	780
	住宅以外建物一部	79	33	1	33	77
	専属計	11,220	3,918	1,164	2,619	11,322
専任媒介	土地	8,712	2,269	447	1,746	8,772
	戸建	9,260	3,279	748	2,379	9,377
	マンション	14,899	5,986	1,659	4,020	15,152
	住宅以外建物全部	2,027	658	55	531	2,094
	住宅以外建物一部	239	99	2	79	253
	専任計	35,137	12,291	2,911	8,755	35,648
一般媒介	土地	5,498	792	59	726	5,522
	戸建	3,416	953	70	932	3,415
	マンション	7,734	2,642	185	2,382	7,857
	住宅以外建物全部	2,359	643	22	632	2,359
	住宅以外建物一部	247	70	1	68	251
	一般計	19,254	5,100	337	4,740	19,404
媒介計	土地	16,515	3,745	650	2,974	16,636
	戸建	14,871	4,943	1,052	3,752	15,006
	マンション	28,482	10,889	2,611	7,834	28,918
	住宅以外建物全部	5,178	1,530	95	1,374	5,233
	住宅以外建物一部	565	202	4	180	581
	媒介計	65,611	21,309	4,412	16,114	66,374
売主物件	土地	3,488	1,812	72	1,418	3,805
	戸建	7,883	4,761	247	3,739	8,660
	マンション	6,674	7,792	148	7,198	7,111
	住宅以外建物全部	753	449	10	411	780
	住宅以外建物一部	137	121	4	104	151
	売主計	18,935	14,935	481	12,870	20,507
代理物件	土地	325	105	3	106	321
	戸建	268	131	3	117	281
	マンション	761	478	12	432	809
	住宅以外建物全部	178	67	2	76	169
	住宅以外建物一部	28	24	0	15	38
	代理計	1,560	805	20	746	1,618
媒介以外計	土地	3,813	1,917	75	1,524	4,126
	戸建	8,151	4,892	250	3,856	8,941
	マンション	7,435	8,270	160	7,630	7,920
	住宅以外建物全部	931	516	12	487	949
	住宅以外建物一部	165	145	4	119	189
	媒介以外計	20,495	15,740	501	13,616	22,125
売物件合計	土地	20,328	5,662	725	4,498	20,762
	戸建	23,022	9,835	1,302	7,608	23,947
	マンション	35,917	19,159	2,771	15,464	36,838
	住宅以外建物全部	6,109	2,046	107	1,861	6,182
	住宅以外建物一部	730	347	8	299	770
	総計	86,106	37,049	4,913	29,730	88,499
賃貸物件合計	土地	1,223	219	23	190	1,229
	戸建	5,374	3,620	439	3,323	5,201
	マンション	324,839	187,342	17,297	184,119	309,500
	住宅以外建物全部	4,015	1,149	109	1,053	4,001
	住宅以外建物一部	47,051	11,432	1,170	10,435	46,860
	総計	382,502	203,762	19,038	199,120	366,791
総合計		468,608	240,811	23,951	228,850	455,290

* 取引態様の変更等により「前月末在庫+当月登録-当月成約-当月削除」が「当月末在庫」の数と必ずしも一致しないものもあります。

首都圏圏域登録状況（都県別①）（2022年01月度）

		東 京					埼 玉				
		前月末在庫	当月登録	当月成約	当月削除	当月末在庫	前月末在庫	当月登録	当月成約	当月削除	当月末在庫
専属媒介	土地	661	245	73	180	651	644	157	26	110	668
	戸建	891	283	96	179	894	402	150	34	85	424
	マンション	3,680	1,482	434	1,006	3,719	455	171	67	95	465
	住宅以外建物全部	407	113	9	116	384	118	33	2	29	121
	住宅以外建物一部	54	25	0	24	55	5	0	0	0	4
	専属計	5,693	2,148	612	1,505	5,703	1,624	511	129	319	1,682
専任媒介	土地	1,481	575	98	421	1,536	2,567	615	119	467	2,587
	戸建	2,494	978	199	713	2,553	2,127	766	175	506	2,205
	マンション	8,492	3,350	793	2,379	8,659	1,548	687	232	401	1,590
	住宅以外建物全部	898	318	24	253	934	325	108	11	83	339
	住宅以外建物一部	157	67	1	57	163	15	6	0	4	16
	専任計	13,522	5,288	1,115	3,823	13,845	6,582	2,182	537	1,461	6,737
一般媒介	土地	672	197	18	188	665	829	166	10	162	834
	戸建	1,228	371	20	394	1,195	667	180	20	180	664
	マンション	5,367	1,768	122	1,644	5,391	513	190	14	186	514
	住宅以外建物全部	1,223	345	10	350	1,221	334	98	2	89	340
	住宅以外建物一部	189	49	1	55	185	12	5	0	1	16
	一般計	8,679	2,730	171	2,631	8,657	2,355	639	46	618	2,368
媒介計	土地	2,814	1,017	189	789	2,852	4,040	938	155	739	4,089
	戸建	4,613	1,632	315	1,286	4,642	3,196	1,096	229	771	3,293
	マンション	17,539	6,600	1,349	5,029	17,769	2,516	1,048	313	682	2,569
	住宅以外建物全部	2,528	776	43	719	2,539	777	239	15	201	800
	住宅以外建物一部	400	141	2	136	403	32	11	0	5	36
	媒介計	27,894	10,166	1,898	7,959	28,205	10,561	3,332	712	2,398	10,787
売主物件	土地	709	624	12	519	803	1,016	461	29	312	1,133
	戸建	1,875	1,348	59	1,061	2,105	2,472	1,102	60	833	2,680
	マンション	3,917	4,667	79	4,295	4,203	772	700	15	658	797
	住宅以外建物全部	376	261	5	245	386	76	41	1	23	93
	住宅以外建物一部	82	101	4	90	89	12	8	0	4	17
	売主計	6,959	7,001	159	6,210	7,586	4,348	2,312	105	1,830	4,720
代理物件	土地	46	28	1	27	46	86	13	1	15	79
	戸建	119	49	0	49	119	48	23	0	20	51
	マンション	524	366	9	328	549	81	29	1	27	84
	住宅以外建物全部	121	47	2	56	111	18	5	0	3	20
	住宅以外建物一部	21	21	0	13	29	3	1	0	1	4
	代理計	831	511	12	473	854	236	71	2	66	238
媒介以外計	土地	755	652	13	546	849	1,102	474	30	327	1,212
	戸建	1,994	1,397	59	1,110	2,224	2,520	1,125	60	853	2,731
	マンション	4,441	5,033	88	4,623	4,752	853	729	16	685	881
	住宅以外建物全部	497	308	7	301	497	94	46	1	26	113
	住宅以外建物一部	103	122	4	103	118	15	9	0	5	21
	媒介以外計	7,790	7,512	171	6,683	8,440	4,584	2,383	107	1,896	4,958
売物件	土地	3,569	1,669	202	1,335	3,701	5,142	1,412	185	1,066	5,301
	戸建	6,607	3,029	374	2,396	6,866	5,716	2,221	289	1,624	6,024
	マンション	21,980	11,633	1,437	9,652	22,521	3,369	1,777	329	1,367	3,450
	住宅以外建物全部	3,025	1,084	50	1,020	3,036	871	285	16	227	913
	住宅以外建物一部	503	263	6	239	521	47	20	0	10	57
	総計	35,684	17,678	2,069	14,642	36,645	15,145	5,715	819	4,294	15,745
賃貸物件	土地	159	40	2	30	167	427	82	7	56	446
	戸建	2,374	1,621	212	1,496	2,273	938	616	80	564	908
	マンション	227,431	125,075	11,790	123,292	216,721	24,159	15,819	1,381	15,804	22,707
	住宅以外建物全部	2,084	616	48	571	2,081	772	232	35	194	775
	住宅以外建物一部	35,797	8,974	822	8,219	35,713	2,524	601	33	501	2,541
	総計	267,845	136,326	12,874	133,608	256,955	28,820	17,350	1,586	17,119	27,377
総合計		303,529	154,004	14,943	148,250	293,600	43,965	23,065	2,405	21,413	43,122

首都圏圏域登録状況（都県別②）（2022年01月度）

		千葉県					神奈川県				
		前月末在庫	当月登録	当月成約	当月削除	当月末在庫	前月末在庫	当月登録	当月成約	当月削除	当月末在庫
専属媒介	土地	571	162	25	121	585	429	120	20	91	438
	戸建	365	124	34	72	382	537	154	70	105	514
	マンション	462	179	95	71	474	1,252	429	171	260	1,251
	住宅以外建物全部	132	39	3	38	130	135	44	4	28	145
	住宅以外建物一部	4	1	0	1	4	16	7	1	8	14
	専属計	1,534	505	157	303	1,575	2,369	754	266	492	2,362
専任媒介	土地	2,605	454	102	375	2,582	2,059	625	128	483	2,067
	戸建	2,021	527	143	418	1,978	2,618	1,008	231	742	2,641
	マンション	1,334	477	227	252	1,324	3,525	1,472	407	988	3,579
	住宅以外建物全部	348	83	7	78	345	456	149	13	117	476
	住宅以外建物一部	11	8	1	3	15	56	18	0	15	59
	専任計	6,319	1,549	480	1,126	6,244	8,714	3,272	779	2,345	8,822
一般媒介	土地	3,199	260	15	227	3,216	798	169	16	149	807
	戸建	676	187	10	151	707	845	215	20	207	849
	マンション	423	168	13	115	475	1,431	516	36	437	1,477
	住宅以外建物全部	296	55	3	53	296	506	145	7	140	502
	住宅以外建物一部	16	4	0	2	18	30	12	0	10	32
	一般計	4,610	674	41	548	4,712	3,610	1,057	79	943	3,667
媒介計	土地	6,375	876	142	723	6,383	3,286	914	164	723	3,312
	戸建	3,062	838	187	641	3,067	4,000	1,377	321	1,054	4,004
	マンション	2,219	824	335	438	2,273	6,208	2,417	614	1,685	6,307
	住宅以外建物全部	776	177	13	169	771	1,097	338	24	285	1,123
	住宅以外建物一部	31	13	1	6	37	102	37	1	33	105
	媒介計	12,463	2,728	678	1,977	12,531	14,693	5,083	1,124	3,780	14,851
売主物件	土地	1,030	304	18	242	1,073	733	423	13	345	796
	戸建	1,743	701	37	559	1,852	1,793	1,610	91	1,286	2,023
	マンション	538	482	16	434	569	1,447	1,943	38	1,811	1,542
	住宅以外建物全部	139	41	1	38	141	162	106	3	105	160
	住宅以外建物一部	6	2	0	0	8	37	10	0	10	37
	売主計	3,456	1,530	72	1,273	3,643	4,172	4,092	145	3,557	4,558
代理物件	土地	131	18	0	15	136	62	46	1	49	60
	戸建	48	17	2	10	53	53	42	1	38	58
	マンション	24	11	0	7	27	132	72	2	70	149
	住宅以外建物全部	17	10	0	8	18	22	5	0	9	20
	住宅以外建物一部	1	0	0	0	1	3	2	0	1	4
	代理計	221	56	2	40	235	272	167	4	167	291
媒介以外計	土地	1,161	322	18	257	1,209	795	469	14	394	856
	戸建	1,791	718	39	569	1,905	1,846	1,652	92	1,324	2,081
	マンション	562	493	16	441	596	1,579	2,015	40	1,881	1,691
	住宅以外建物全部	156	51	1	46	159	184	111	3	114	180
	住宅以外建物一部	7	2	0	0	9	40	12	0	11	41
	媒介以外計	3,677	1,586	74	1,313	3,878	4,444	4,259	149	3,724	4,849
売物件	土地	7,536	1,198	160	980	7,592	4,081	1,383	178	1,117	4,168
	戸建	4,853	1,556	226	1,210	4,972	5,846	3,029	413	2,378	6,085
	マンション	2,781	1,317	351	879	2,869	7,787	4,432	654	3,566	7,998
	住宅以外建物全部	932	228	14	215	930	1,281	449	27	399	1,303
	住宅以外建物一部	38	15	1	6	46	142	49	1	44	146
	総計	16,140	4,314	752	3,290	16,409	19,137	9,342	1,273	7,504	19,700
賃貸物件	土地	354	31	5	36	344	283	66	9	68	272
	戸建	853	565	60	510	840	1,209	818	87	753	1,180
	マンション	21,989	15,034	1,323	14,136	21,487	51,260	31,414	2,803	30,887	48,585
	住宅以外建物全部	446	77	10	83	430	713	224	16	205	715
	住宅以外建物一部	2,296	518	69	443	2,302	6,434	1,339	196	1,272	6,304
	総計	25,938	16,225	1,467	15,208	25,403	59,899	33,861	3,111	33,185	57,056
総合計		42,078	20,539	2,219	18,498	41,812	79,036	43,203	4,384	40,689	76,756