

2021(令和3)年12月度 レインズシステム利用実績報告

(12月1日～27日)

この報告は標記期間内で当機構会員が物件情報登録・成約報告・検索等レインズシステムを利用した実績を集計したものです。

不動産流通市場の動向を表わしているものではないことにご注意ください。

* 会員アクセス状況に「詳細検索」を追加しました。総アクセス件数の前月比・前年同月比は「詳細検索」を含めた件数で比較して算出しています。

〔東日本〕

●東日本会員アクセス状況

				件数 (件)	増減率(%)		
					前月比	前年同月比	
登録	売物件	媒介	専属	4,620	-11.7	-2.3	
			専任	15,591	-9.1	13.6	
			一般	7,243	-10.1	-4.1	
			媒介計	27,454	-9.8	5.6	
		売り主	14,967	-12.8	-12.0		
		代理	791	-10.0	-18.1		
	売物件計			43,212	-10.9	-1.7	
		賃貸物件		180,050	-11.6	26.3	
	登録計				223,262	-11.5	19.7
	成約報告	売物件		7,264	-10.9	8.2	
賃貸物件		14,102	-12.8	-0.6			
成約報告計		21,366	-12.2	2.2			
条件検索	売物件		6,246,411	-17.2	0.5		
	賃貸物件		2,890,361	-14.8	11.2		
	成約売物件		984,897	-16.8	-8.1		
	成約賃貸物件		142,850	-16.2	-12.2		
	会員検索		11,987	-0.5	-63.2		
	条件検索計		10,276,506	-16.5	1.9		
詳細検索	売物件		1,799,048	-11.3	76.5		
	賃貸物件		1,245,278	-13.9	12.8		
	成約売物件		118,312	-39.5	37.0		
	成約賃貸物件		43,914	-24.5	77.9		
	詳細検索計		3,206,552	-14.0	43.5		
図面取得	売物件		11,429,199	-18.4	-2.6		
	賃貸物件		6,978,889	-15.5	15.0		
	成約売物件		1,459,401	-16.7	3.9		
	成約賃貸物件		134,944	-18.3	-8.8		
	図面検索計		20,002,433	-17.3	3.4		
その他	変更・削除・再登録・図面登録		1,150,595	-11.8	23.1		
総アクセス	売物件(成約含む)		22,239,112	-17.4	2.2		
	賃貸物件(成約含む)		12,629,694	-14.9	14.5		
	会員検索		11,987	-0.5	26.6		
	総アクセス件数		34,880,793	-16.6	6.3		

<参考>

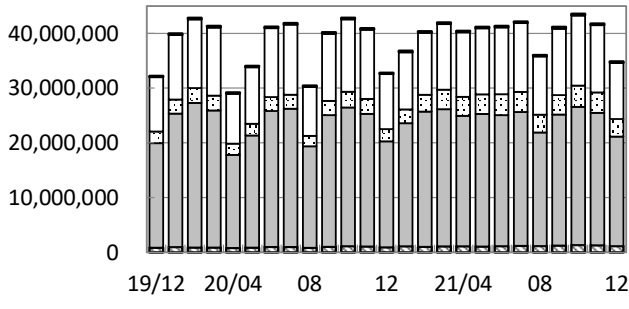
●東日本月末在庫状況(圏域)

				件数 (件)	増減率(%)		
					前月比	前年同月比	
登録	売物件	媒介	専属	14,804	-1.4	-20.3	
			専任	56,395	-0.1	-12.9	
			一般	37,204	0.6	-15.5	
			媒介計	108,403	-0.0	-14.9	
		売り主	28,253	4.4	-13.3		
		代理	1,953	-0.7	-21.0		
	売物件計			138,609	0.8	-14.7	
		賃貸物件		408,616	-2.2	19.7	
	在庫計				547,225	-1.4	8.6



公益財団法人 東日本不動産流通機構 2022(令和4)年1月14日
〒101-0044 東京都千代田区鍛冶町2-3-2 神田センタービルディング2F TEL. 03-5296-9350

(件) 東日本会員アクセス状況推移



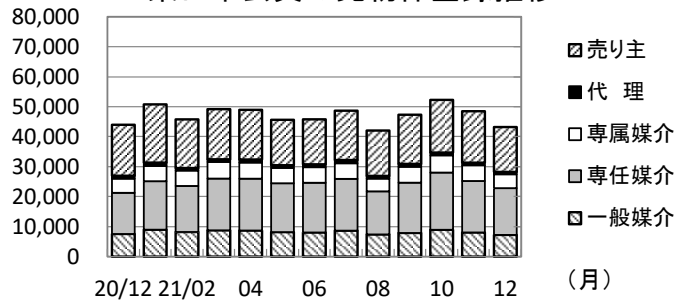
(参考)

	20/4~20/12	21/4~21/12	前年比%	2020年度計
登録	1,940,709	2,140,665	110.3	2,662,468
成約	203,934	210,167	103.1	297,734
条件検索	102,162,143	106,938,698	104.7	135,951,823
詳細検索	21,649,413	32,164,162	148.6	30,807,593
図面検索	199,028,762	210,500,345	105.8	271,244,578
その他	8,714,209	10,763,671	123.5	11,967,661
総合計	333,699,170	362,717,787	108.7	452,931,857

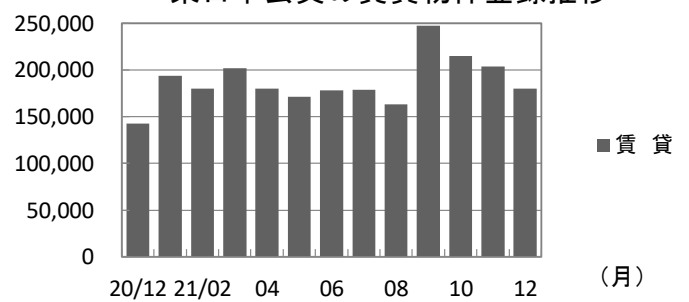
	2020年12月	2021年1月	2月	3月	4月	5月	6月	7月	8月	9月	10月	11月	12月
登録	186,538	244,836	225,587	251,336	228,961	217,089	224,063	227,778	205,515	294,560	267,242	252,195	223,262
成約	20,898	27,130	31,518	35,152	25,418	23,545	24,145	23,376	20,055	23,384	24,555	24,323	21,366
条件検索	10,081,536	10,453,254	11,343,822	11,992,604	11,798,853	12,088,566	12,230,587	12,593,568	10,667,474	12,146,166	12,834,542	12,302,436	10,276,506
詳細検索	2,234,582	2,519,509	3,072,271	3,566,400	3,471,526	3,577,166	3,821,151	3,672,347	3,252,768	3,552,496	3,882,948	3,727,208	3,206,552
図面検索	19,349,239	22,473,138	24,696,352	25,046,326	23,820,666	24,215,038	23,925,960	24,445,729	20,737,961	23,925,125	25,238,188	24,189,245	20,002,433
その他	934,395	1,122,423	1,023,502	1,107,527	1,123,833	1,075,184	1,144,397	1,202,152	1,164,811	1,254,598	1,344,185	1,303,916	1,150,595
総合計	32,807,188	36,840,290	40,393,052	41,999,345	40,469,257	41,196,588	41,370,303	42,164,950	36,048,584	41,196,329	43,591,660	41,799,323	34,880,793

* その他は変更、削除、再登録、及び図面登録

(件) 東日本会員の売物件登録推移

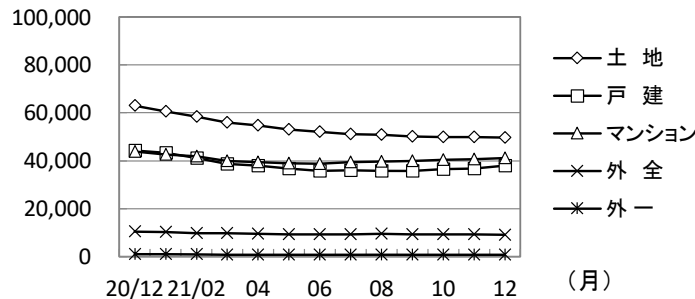


(件) 東日本会員の賃貸物件登録推移

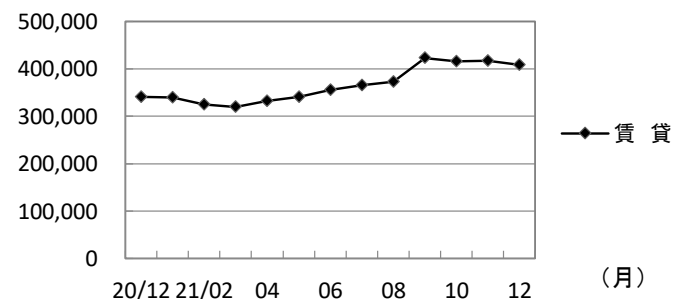


	2020年12月	2021年1月	2月	3月	4月	5月	6月	7月	8月	9月	10月	11月	12月	
売物件	売り主	16,999	19,420	16,224	16,723	16,570	15,147	15,003	16,455	15,128	16,396	17,564	17,156	14,967
	代理	966	1,119	844	883	1,021	905	968	1,087	905	968	939	879	791
	専属媒介	4,730	5,078	5,134	5,539	5,374	5,110	5,185	5,200	4,250	5,296	5,740	5,232	4,620
	専任媒介	13,722	16,165	15,356	17,257	17,284	16,291	16,579	17,266	14,368	16,769	19,082	17,160	15,591
	一般媒介	7,555	8,988	8,211	8,774	8,708	8,176	8,054	8,666	7,399	7,888	8,948	8,059	7,243
合計	43,972	50,770	45,769	49,176	48,957	45,629	45,789	48,674	42,050	47,317	52,273	48,486	43,212	
賃貸	142,566	194,066	179,818	202,160	180,004	171,460	178,274	179,104	163,465	247,243	214,969	203,709	180,050	
総合計	186,538	244,836	225,587	251,336	228,961	217,089	224,063	227,778	205,515	294,560	267,242	252,195	223,262	

(件) 東日本圏域の売物件在庫推移



(件) 東日本圏域の賃貸物件在庫推移



	2020年12月	2021年1月	2月	3月	4月	5月	6月	7月	8月	9月	10月	11月	12月	
売物件	土地	62,965	60,651	58,380	55,992	54,711	53,090	51,979	51,020	50,747	50,103	49,875	49,766	49,675
	戸建	44,270	43,378	41,050	38,784	37,924	36,739	35,824	36,041	35,868	35,745	36,566	36,837	37,952
	マンション	43,859	42,627	41,832	39,991	39,431	39,001	38,769	39,323	39,704	39,912	40,462	40,634	41,023
	外全	10,417	10,153	9,890	9,721	9,430	9,393	9,316	9,229	9,413	9,291	9,363	9,364	9,113
	外一	933	934	935	870	841	837	836	815	790	802	836	875	846
合計	162,444	157,743	152,087	145,358	142,337	139,060	136,724	136,428	136,522	135,853	137,102	137,476	138,609	
賃貸	341,460	339,248	324,400	319,557	331,976	341,343	355,224	365,472	373,169	422,694	416,299	417,643	408,616	
総合計	503,904	496,991	476,487	464,915	474,313	480,403	491,948	501,900	509,691	558,547	553,401	555,119	547,225	

* 外全は住宅以外建物全部、外一は住宅以外建物一部

2021(令和3)年12月度 レインズシステム利用実績報告

(12月1日～27日)

〔首都圏〕

●首都圏会員アクセス状況

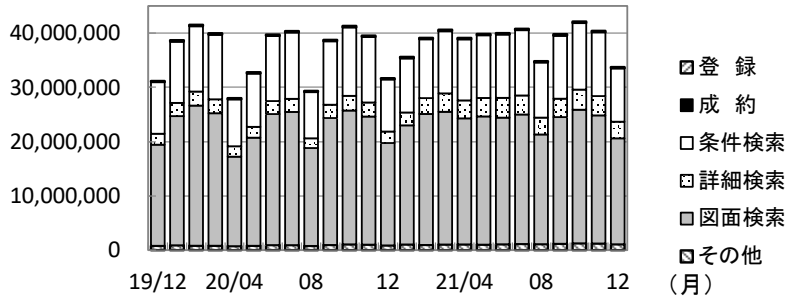
				件数 (件)	増減率(%)	
					前月比	前年同月比
登録	売物件	媒介	専属	4,103	-11.2	-2.0
			専任	12,136	-8.4	13.7
			一般	5,092	-13.3	-5.1
			媒介計	21,331	-10.2	5.5
	売物件	売り主		13,091	-13.5	-9.9
		代理		776	-7.8	-13.5
		売物件計		35,198	-11.4	-1.3
		賃貸物件		165,627	-12.3	18.7
登録計		200,825	-12.1	14.6		
成約報告	売物件		5,509	-11.4	8.2	
	賃貸物件		13,471	-12.9	-0.7	
	成約報告計		18,980	-12.5	1.7	
条件検索	売物件		5,900,759	-17.1	0.9	
	賃貸物件		2,879,300	-14.8	11.2	
	成約売物件		908,796	-16.5	-8.8	
	成約賃貸物件		141,960	-16.2	-12.2	
	会員検索		10,500	-1.9	-62.5	
	条件検索計		9,841,315	-16.4	2.2	
詳細検索	売物件		1,673,562	-11.0	81.7	
	賃貸物件		1,241,366	-13.9	12.8	
	成約売物件		105,452	-41.1	45.4	
	成約賃貸物件		43,766	-24.6	78.7	
	詳細検索計		3,064,146	-13.9	44.6	
図面取得	売物件		11,029,181	-18.5	-2.6	
	賃貸物件		6,966,860	-15.5	15.0	
	成約売物件		1,388,139	-16.4	4.1	
	成約賃貸物件		134,650	-18.3	-8.9	
	図面検索計		19,518,830	-17.3	3.5	
その他	変更・削除・再登録・図面登録			1,086,675	-11.7	23.5
総アクセス	売物件(成約含む)			21,165,231	-17.4	2.3
	賃貸物件(成約含む)			12,555,119	-15.0	14.3
	会員検索			10,500	-1.9	33.7
	総アクセス件数			33,730,850	-16.5	6.5

<参考>

●首都圏月末在庫状況(圏域)

				件数 (件)	増減率(%)	
					前月比	前年同月比
登録	売物件	媒介	専属	11,220	-1.6	-22.9
			専任	35,137	-0.0	-17.0
			一般	19,254	-0.0	-18.0
			媒介計	65,611	-0.3	-18.4
	売物件	売り主		18,935	4.1	-19.4
		代理		1,560	0.6	-22.2
		売物件計		86,106	0.7	-18.7
		賃貸物件		382,502	-2.3	17.5
在庫計		468,608	-1.8	8.6		

首都圏会員アクセス状況推移



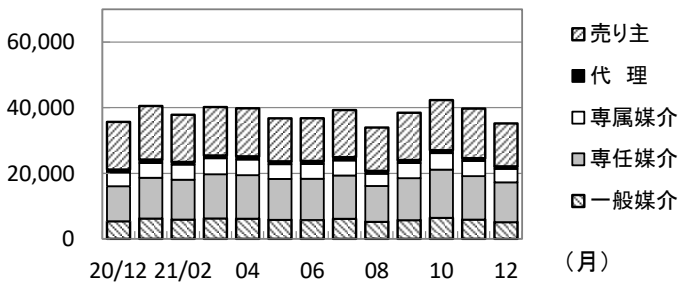
(参考)

	20/4~20/12	21/4~21/12	前年比%	2020年度計
登録	1,817,391	1,965,334	108.1	2,498,757
成約	179,739	186,078	103.5	264,097
条件検索	97,354,559	102,281,218	105.1	129,659,472
詳細検索	20,375,724	30,683,990	150.6	29,056,074
図面検索	193,605,556	205,303,776	106.0	264,123,102
その他	8,139,920	10,191,483	125.2	11,208,051
総合計	321,472,889	350,611,958	109.1	436,809,553

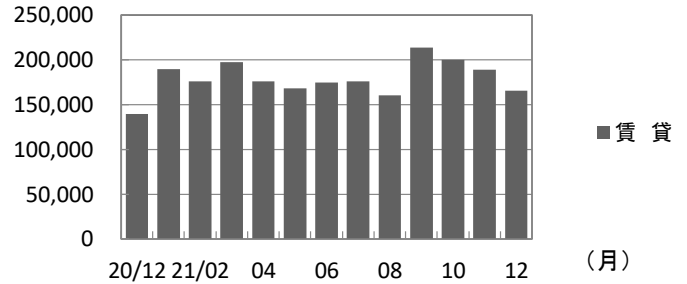
	2020年12月	2021年1月	2月	3月	4月	5月	6月	7月	8月	9月	10月	11月	12月
登録	175,229	229,946	213,593	237,827	216,043	204,921	211,469	214,968	194,037	252,243	242,335	228,493	200,825
成約	18,662	24,456	28,504	31,398	22,574	20,831	21,271	20,528	17,736	20,718	21,750	21,690	18,980
条件検索	9,625,717	9,986,527	10,857,576	11,460,810	11,273,747	11,570,323	11,694,646	12,048,286	10,186,453	11,619,828	12,279,402	11,767,218	9,841,315
詳細検索	2,118,684	2,368,467	2,919,064	3,392,819	3,304,060	3,405,983	3,646,633	3,502,258	3,103,958	3,391,282	3,706,585	3,559,085	3,064,146
図面検索	18,858,219	21,942,288	24,129,223	24,446,035	23,223,024	23,621,117	23,331,498	23,855,847	20,208,833	23,335,189	24,608,793	23,600,645	19,518,830
その他	879,683	1,055,052	966,712	1,046,367	1,064,392	1,019,082	1,086,829	1,144,406	1,109,100	1,182,549	1,268,025	1,230,425	1,086,675
総合計	31,676,194	35,606,736	39,114,672	40,615,256	39,103,840	39,842,257	39,992,346	40,786,293	34,820,117	39,801,809	42,126,890	40,407,556	33,730,850

* その他は変更、削除、再登録、及び図面登録

首都圏会員の売物件登録推移

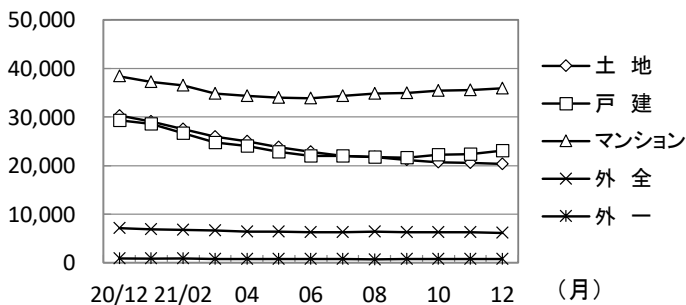


首都圏会員の賃貸物件登録推移

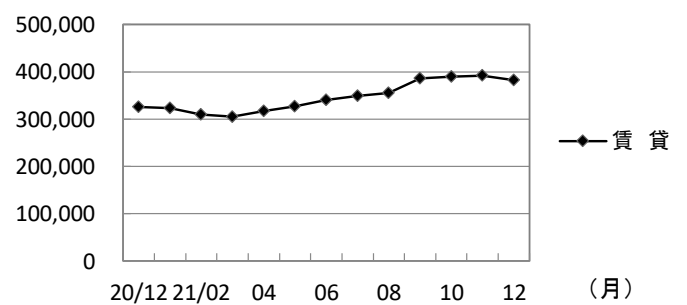


	2020年12月	2021年1月	2月	3月	4月	5月	6月	7月	8月	9月	10月	11月	12月	
売物件	売り主	14,531	16,334	14,373	14,769	14,656	13,116	13,040	14,350	13,229	14,403	15,290	15,139	13,091
	代理	897	1,055	826	842	973	873	920	1,019	872	943	890	842	776
	専属媒介	4,188	4,502	4,610	4,878	4,767	4,488	4,504	4,578	3,717	4,607	5,021	4,620	4,103
	専任媒介	10,673	12,413	12,150	13,461	13,257	12,470	12,575	13,186	10,923	12,798	14,687	13,252	12,136
	一般媒介	5,367	6,205	5,878	6,237	6,160	5,799	5,743	6,132	5,204	5,703	6,421	5,871	5,092
合計	35,656	40,509	37,837	40,187	39,813	36,746	36,782	39,265	33,945	38,454	42,309	39,724	35,198	
賃貸	139,573	189,437	175,756	197,640	176,230	168,175	174,687	175,703	160,092	213,789	200,026	188,769	165,627	
総合計	175,229	229,946	213,593	237,827	216,043	204,921	211,469	214,968	194,037	252,243	242,335	228,493	200,825	

首都圏圏域の売物件在庫推移



首都圏圏域の賃貸物件在庫推移



	2020年12月	2021年1月	2月	3月	4月	5月	6月	7月	8月	9月	10月	11月	12月	
売物件	土地	30,297	29,050	27,547	25,900	24,984	23,835	22,783	21,948	21,689	21,102	20,693	20,579	20,328
	戸建	29,310	28,544	26,633	24,737	24,032	22,860	21,957	21,958	21,757	21,607	22,174	22,300	23,022
	マンション	38,353	37,233	36,511	34,869	34,392	33,988	33,840	34,341	34,771	34,924	35,419	35,587	35,917
	外全	7,105	6,921	6,720	6,606	6,346	6,349	6,306	6,207	6,348	6,260	6,314	6,313	6,109
	外一	810	828	821	768	736	735	732	710	680	693	732	760	730
合計	105,875	102,576	98,232	92,880	90,490	87,767	85,618	85,164	85,245	84,586	85,332	85,539	86,106	
賃貸	325,611	323,493	308,955	305,104	316,931	326,411	339,934	348,545	355,604	386,508	389,560	391,679	382,502	
総合計	431,486	426,069	407,187	397,984	407,421	414,178	425,552	433,709	440,849	471,094	474,892	477,218	468,608	

* 外全は住宅以外建物全部、外一は住宅以外建物一部

東日本会員登録状況

(2021年12月度)

		前月末在庫	当月登録	当月成約	当月削除	当月末在庫
専属媒介	土地	4,431	950	256	784	4,340
	戸建	3,053	823	332	525	3,010
	マンション	6,545	2,487	890	1,646	6,487
	住宅以外建物全部	1,137	339	44	307	1,130
	住宅以外建物一部	99	21	4	27	87
	専属計	15,265	4,620	1,526	3,289	15,054
専任媒介	土地	20,899	3,754	897	2,961	20,760
	戸建	15,119	4,580	1,239	3,212	15,184
	マンション	17,434	6,373	1,961	4,292	17,486
	住宅以外建物全部	3,398	801	161	768	3,250
	住宅以外建物一部	280	83	8	84	269
	専任計	57,130	15,591	4,266	11,317	56,949
一般媒介	土地	16,878	1,985	156	1,746	17,000
	戸建	6,831	1,587	181	1,366	6,944
	マンション	9,513	2,790	259	2,592	9,524
	住宅以外建物全部	3,943	805	53	884	3,836
	住宅以外建物一部	292	76	3	66	302
	一般計	37,457	7,243	652	6,654	37,606
媒介計	土地	42,208	6,689	1,309	5,491	42,100
	戸建	25,003	6,990	1,752	5,103	25,138
	マンション	33,492	11,650	3,110	8,530	33,497
	住宅以外建物全部	8,478	1,945	258	1,959	8,216
	住宅以外建物一部	671	180	15	177	658
	媒介計	109,852	27,454	6,444	21,260	109,609
売主物件	土地	7,015	2,192	171	2,013	7,018
	戸建	11,939	4,879	385	3,627	12,807
	マンション	7,203	7,347	211	6,819	7,518
	住宅以外建物全部	998	444	13	433	993
	住宅以外建物一部	156	105	12	99	150
	売主計	27,311	14,967	792	12,991	28,486
代理物件	土地	692	164	5	172	681
	戸建	333	158	9	136	345
	マンション	803	361	13	345	812
	住宅以外建物全部	235	96	1	112	211
	住宅以外建物一部	26	12	0	12	27
	代理計	2,089	791	28	777	2,076
媒介以外計	土地	7,707	2,356	176	2,185	7,699
	戸建	12,272	5,037	394	3,763	13,152
	マンション	8,006	7,708	224	7,164	8,330
	住宅以外建物全部	1,233	540	14	545	1,204
	住宅以外建物一部	182	117	12	111	177
	媒介以外計	29,400	15,758	820	13,768	30,562
売物件 合計	土地	49,915	9,045	1,485	7,676	49,799
	戸建	37,275	12,027	2,146	8,866	38,290
	マンション	41,498	19,358	3,334	15,694	41,827
	住宅以外建物全部	9,711	2,485	272	2,504	9,420
	住宅以外建物一部	853	297	27	288	835
	総計	139,252	43,212	7,264	35,028	140,171
賃貸物件 合計	土地	1,799	237	35	236	1,765
	戸建	6,952	3,343	392	3,257	6,646
	マンション	356,856	164,700	12,409	160,015	349,134
	住宅以外建物全部	4,917	927	115	1,008	4,721
	住宅以外建物一部	50,766	10,843	1,151	10,239	50,219
	総計	421,290	180,050	14,102	174,755	412,485
総合計		560,542	223,262	21,366	209,783	552,656

* 取引態様の変更等により「前月末在庫+当月登録-当月成約-当月削除」が「当月末在庫」の数と必ずしも一致しないものもあります。

首都圏会員登録状況

(2021年12月度)

		前月末在庫	当月登録	当月成約	当月削除	当月末在庫
専属媒介	土地	2,738	714	188	588	2,678
	戸建	2,376	691	274	443	2,348
	マンション	6,035	2,367	828	1,586	5,981
	住宅以外建物全部	969	313	39	288	961
	住宅以外建物一部	93	18	4	27	79
	専属計	12,211	4,103	1,333	2,932	12,047
専任媒介	土地	9,883	2,374	531	1,958	9,762
	戸建	9,868	3,344	874	2,537	9,772
	マンション	15,253	5,716	1,670	3,913	15,333
	住宅以外建物全部	2,407	623	106	638	2,269
	住宅以外建物一部	251	79	5	83	242
	専任計	37,662	12,136	3,186	9,129	37,378
一般媒介	土地	6,735	838	69	813	6,695
	戸建	3,736	994	98	905	3,756
	マンション	8,368	2,535	224	2,374	8,361
	住宅以外建物全部	2,912	654	29	748	2,810
	住宅以外建物一部	255	71	3	60	263
	一般計	22,006	5,092	423	4,900	21,885
媒介計	土地	19,356	3,926	788	3,359	19,135
	戸建	15,980	5,029	1,246	3,885	15,876
	マンション	29,656	10,618	2,722	7,873	29,675
	住宅以外建物全部	6,288	1,590	174	1,674	6,040
	住宅以外建物一部	599	168	12	170	584
	媒介計	71,879	21,331	4,942	16,961	71,310
売主物件	土地	3,896	1,580	91	1,559	3,823
	戸建	7,723	3,896	241	3,086	8,294
	マンション	6,684	7,096	191	6,635	6,951
	住宅以外建物全部	860	418	11	415	849
	住宅以外建物一部	153	101	11	96	147
	売主計	19,316	13,091	545	11,791	20,064
代理物件	土地	516	155	2	157	515
	戸建	309	154	9	128	326
	マンション	794	360	10	344	806
	住宅以外建物全部	232	95	1	112	207
	住宅以外建物一部	26	12	0	12	27
	代理計	1,877	776	22	753	1,881
媒介以外計	土地	4,412	1,735	93	1,716	4,338
	戸建	8,032	4,050	250	3,214	8,620
	マンション	7,478	7,456	201	6,979	7,757
	住宅以外建物全部	1,092	513	12	527	1,056
	住宅以外建物一部	179	113	11	108	174
	媒介以外計	21,193	13,867	567	12,544	21,945
売物件 合計	土地	23,768	5,661	881	5,075	23,473
	戸建	24,012	9,079	1,496	7,099	24,496
	マンション	37,134	18,074	2,923	14,852	37,432
	住宅以外建物全部	7,380	2,103	186	2,201	7,096
	住宅以外建物一部	778	281	23	278	758
	総計	93,072	35,198	5,509	29,505	93,255
賃貸物件 合計	土地	1,385	203	32	198	1,358
	戸建	6,266	3,113	344	3,042	5,993
	マンション	340,101	150,929	11,916	146,936	332,180
	住宅以外建物全部	4,374	854	97	949	4,182
	住宅以外建物一部	48,418	10,528	1,082	9,998	47,866
	総計	400,544	165,627	13,471	161,123	391,579
総合計		493,616	200,825	18,980	190,628	484,834

* 取引態様の変更等により「前月末在庫+当月登録-当月成約-当月削除」が「当月末在庫」の数と必ずしも一致しないものもあります。

首都圏会員登録状況（都県別①）（2021年12月度）

		東京					埼玉				
		前月末在庫	当月登録	当月成約	当月削除	当月末在庫	前月末在庫	当月登録	当月成約	当月削除	当月末在庫
専属媒介	土地	1,122	369	96	297	1,097	632	100	25	98	611
	戸建	1,166	348	131	225	1,155	380	96	39	82	354
	マンション	4,420	1,784	539	1,262	4,398	354	96	47	70	332
	住宅以外建物全部	679	260	25	234	678	88	22	6	17	86
	住宅以外建物一部	76	17	4	24	64	4	0	0	0	4
	専属計	7,463	2,778	795	2,042	7,392	1,458	314	117	267	1,387
専任媒介	土地	2,779	787	172	676	2,721	2,549	608	132	425	2,596
	戸建	3,666	1,367	306	1,233	3,488	1,970	616	167	442	1,967
	マンション	9,900	3,760	946	2,734	9,947	1,319	472	178	285	1,321
	住宅以外建物全部	1,480	440	58	467	1,390	262	59	21	51	247
	住宅以外建物一部	182	61	2	67	174	18	2	1	2	17
	専任計	18,007	6,415	1,484	5,177	17,720	6,118	1,757	499	1,205	6,148
一般媒介	土地	2,098	348	30	366	2,050	778	133	10	133	772
	戸建	1,790	528	35	470	1,813	543	158	19	128	566
	マンション	6,720	2,033	155	1,948	6,687	344	130	11	84	389
	住宅以外建物全部	2,072	491	22	563	1,990	276	39	2	41	273
	住宅以外建物一部	211	64	3	49	223	6	0	0	0	6
	一般計	12,891	3,464	245	3,396	12,763	1,947	460	42	386	2,006
媒介計	土地	5,999	1,504	298	1,339	5,868	3,959	841	167	656	3,979
	戸建	6,622	2,243	472	1,928	6,456	2,893	870	225	652	2,887
	マンション	21,040	7,577	1,640	5,944	21,032	2,017	698	236	439	2,042
	住宅以外建物全部	4,231	1,191	105	1,264	4,058	626	120	29	109	606
	住宅以外建物一部	469	142	9	140	461	28	2	1	2	27
	媒介計	38,361	12,657	2,524	10,615	37,875	9,523	2,531	658	1,858	9,541
売主物件	土地	1,172	664	25	666	1,143	1,094	330	31	346	1,045
	戸建	2,214	1,519	75	1,195	2,467	2,337	772	57	538	2,510
	マンション	5,233	5,505	153	5,170	5,411	332	261	8	189	393
	住宅以外建物全部	528	330	4	329	521	65	15	0	19	63
	住宅以外建物一部	107	89	11	79	106	2	2	0	1	3
	売主計	9,254	8,107	268	7,439	9,648	3,830	1,380	96	1,093	4,014
代理物件	土地	260	102	1	108	253	95	13	1	10	97
	戸建	198	77	3	53	225	25	5	1	5	26
	マンション	710	307	8	290	725	19	4	0	5	19
	住宅以外建物全部	197	82	1	91	186	13	3	0	6	10
	住宅以外建物一部	25	12	0	12	26	1	0	0	0	1
	代理計	1,390	580	13	554	1,415	153	25	2	26	153
媒介以外計	土地	1,432	766	26	774	1,396	1,189	343	32	356	1,142
	戸建	2,412	1,596	78	1,248	2,692	2,362	777	58	543	2,536
	マンション	5,943	5,812	161	5,460	6,136	351	265	8	194	412
	住宅以外建物全部	725	412	5	420	707	78	18	0	25	73
	住宅以外建物一部	132	101	11	91	132	3	2	0	1	4
	媒介以外計	10,644	8,687	281	7,993	11,063	3,983	1,405	98	1,119	4,167
売物件	土地	7,431	2,270	324	2,113	7,264	5,148	1,184	199	1,012	5,121
	戸建	9,034	3,839	550	3,176	9,148	5,255	1,647	283	1,195	5,423
	マンション	26,983	13,389	1,801	11,404	27,168	2,368	963	244	633	2,454
	住宅以外建物全部	4,956	1,603	110	1,684	4,765	704	138	29	134	679
	住宅以外建物一部	601	243	20	231	593	31	4	1	3	31
	総計	49,005	21,344	2,805	18,608	48,938	13,506	3,936	756	2,977	13,708
賃貸物件	土地	357	40	4	52	341	410	61	7	65	399
	戸建	3,677	1,985	177	1,929	3,556	808	321	39	332	758
	マンション	263,273	116,376	9,024	111,667	258,960	19,088	9,646	664	9,363	18,712
	住宅以外建物全部	2,769	529	60	608	2,630	580	106	17	111	558
	住宅以外建物一部	38,963	9,105	817	8,677	38,573	1,931	310	47	265	1,929
	総計	309,039	128,035	10,082	122,933	304,060	22,817	10,444	774	10,136	22,356
総合計		358,044	149,379	12,887	141,541	352,998	36,323	14,380	1,530	13,113	36,064

首都圏会員登録状況（都県別②）（2021年12月度）

		千 葉					神 奈 川				
		前月末在庫	当月登録	当月成約	当月削除	当月末在庫	前月末在庫	当月登録	当月成約	当月削除	当月末在庫
専属媒介	土地	459	116	34	83	457	525	129	33	110	513
	戸建	322	87	33	59	320	508	160	71	77	519
	マンション	330	128	70	56	331	931	359	172	198	920
	住宅以外建物全部	82	12	2	13	86	120	19	6	24	111
	住宅以外建物一部	2	0	0	0	2	11	1	0	3	9
	専属計	1,195	343	139	211	1,196	2,095	668	282	412	2,072
専任媒介	土地	2,377	436	113	339	2,357	2,178	543	114	518	2,088
	戸建	1,757	558	160	292	1,857	2,475	803	241	570	2,460
	マンション	1,221	402	193	224	1,202	2,813	1,082	353	670	2,863
	住宅以外建物全部	253	43	12	27	251	412	81	15	93	381
	住宅以外建物一部	7	5	0	4	8	44	11	2	10	43
	専任計	5,615	1,444	478	886	5,675	7,922	2,520	725	1,861	7,835
一般媒介	土地	3,000	196	19	159	3,021	859	161	10	155	852
	戸建	605	142	24	138	593	798	166	20	169	784
	マンション	344	86	26	84	324	960	286	32	258	961
	住宅以外建物全部	179	32	1	35	180	385	92	4	109	367
	住宅以外建物一部	10	4	0	2	12	28	3	0	9	22
	一般計	4,138	460	70	418	4,130	3,030	708	66	700	2,986
媒介計	土地	5,836	748	166	581	5,835	3,562	833	157	783	3,453
	戸建	2,684	787	217	489	2,770	3,781	1,129	332	816	3,763
	マンション	1,895	616	289	364	1,857	4,704	1,727	557	1,126	4,744
	住宅以外建物全部	514	87	15	75	517	917	192	25	226	859
	住宅以外建物一部	19	9	0	6	22	83	15	2	22	74
	媒介計	10,948	2,247	687	1,515	11,001	13,047	3,896	1,073	2,973	12,893
売主物件	土地	895	272	16	224	928	735	314	19	323	707
	戸建	1,479	499	38	384	1,555	1,693	1,106	71	969	1,762
	マンション	249	154	8	133	265	870	1,176	22	1,143	882
	住宅以外建物全部	126	12	2	20	116	141	61	5	47	149
	住宅以外建物一部	7	2	0	2	7	37	8	0	14	31
	売主計	2,756	939	64	763	2,871	3,476	2,665	117	2,496	3,531
代理物件	土地	105	10	0	9	107	56	30	0	30	58
	戸建	36	29	2	27	32	50	43	3	43	43
	マンション	10	8	1	7	8	55	41	1	42	54
	住宅以外建物全部	14	7	0	9	6	8	3	0	6	5
	住宅以外建物一部	0	0	0	0	0	0	0	0	0	0
	代理計	165	54	3	52	153	169	117	4	121	160
媒介以外計	土地	1,000	282	16	233	1,035	791	344	19	353	765
	戸建	1,515	528	40	411	1,587	1,743	1,149	74	1,012	1,805
	マンション	259	162	9	140	273	925	1,217	23	1,185	936
	住宅以外建物全部	140	19	2	29	122	149	64	5	53	154
	住宅以外建物一部	7	2	0	2	7	37	8	0	14	31
	媒介以外計	2,921	993	67	815	3,024	3,645	2,782	121	2,617	3,691
売物件	土地	6,836	1,030	182	814	6,870	4,353	1,177	176	1,136	4,218
	戸建	4,199	1,315	257	900	4,357	5,524	2,278	406	1,828	5,568
	マンション	2,154	778	298	504	2,130	5,629	2,944	580	2,311	5,680
	住宅以外建物全部	654	106	17	104	639	1,066	256	30	279	1,013
	住宅以外建物一部	26	11	0	8	29	120	23	2	36	105
	総計	13,869	3,240	754	2,330	14,025	16,692	6,678	1,194	5,590	16,584
賃貸物件	土地	314	45	6	33	320	304	57	15	48	298
	戸建	696	332	56	329	643	1,085	475	72	452	1,036
	マンション	15,835	7,712	739	8,165	14,638	41,905	17,195	1,489	17,741	39,870
	住宅以外建物全部	288	46	7	50	277	737	173	13	180	717
	住宅以外建物一部	1,822	247	61	248	1,761	5,702	866	157	808	5,603
	総計	18,955	8,382	869	8,825	17,639	49,733	18,766	1,746	19,229	47,524
総合計		32,824	11,622	1,623	11,155	31,664	66,425	25,444	2,940	24,819	64,108

東日本圏域 登録状況

(2021年12月度)

		前月末在庫	当月登録	当月成約	当月削除	当月末在庫
専属媒介	土地	4,368	925	256	761	4,275
	戸建	3,019	816	332	514	2,980
	マンション	6,453	2,447	872	1,622	6,398
	住宅以外建物全部	1,075	304	44	277	1,063
	住宅以外建物一部	100	21	4	27	88
	専属計	15,015	4,513	1,508	3,201	14,804
専任媒介	土地	20,763	3,733	898	2,943	20,619
	戸建	14,874	4,505	1,239	3,036	15,041
	マンション	17,194	6,268	1,961	4,158	17,276
	住宅以外建物全部	3,306	773	162	724	3,174
	住宅以外建物一部	297	85	10	85	285
	専任計	56,434	15,364	4,270	10,946	56,395
一般媒介	土地	17,042	2,016	156	1,745	17,196
	戸建	6,740	1,553	181	1,333	6,851
	マンション	9,134	2,664	262	2,449	9,158
	住宅以外建物全部	3,782	749	47	807	3,699
	住宅以外建物一部	290	74	3	64	300
	一般計	36,988	7,056	649	6,398	37,204
媒介計	土地	42,173	6,674	1,310	5,449	42,090
	戸建	24,633	6,874	1,752	4,883	24,872
	マンション	32,781	11,379	3,095	8,229	32,832
	住宅以外建物全部	8,163	1,826	253	1,808	7,936
	住宅以外建物一部	687	180	17	176	673
	媒介計	108,437	26,933	6,427	20,545	108,403
売主物件	土地	6,971	2,172	170	1,995	6,973
	戸建	11,885	4,869	384	3,613	12,758
	マンション	7,083	7,248	207	6,720	7,402
	住宅以外建物全部	978	430	13	416	978
	住宅以外建物一部	155	86	12	87	142
	売主計	27,072	14,805	786	12,831	28,253
代理物件	土地	622	119	6	126	612
	戸建	319	143	9	130	322
	マンション	770	354	13	328	789
	住宅以外建物全部	223	90	1	106	199
	住宅以外建物一部	33	11	0	14	31
	代理計	1,967	717	29	704	1,953
媒介以外計	土地	7,593	2,291	176	2,121	7,585
	戸建	12,204	5,012	393	3,743	13,080
	マンション	7,853	7,602	220	7,048	8,191
	住宅以外建物全部	1,201	520	14	522	1,177
	住宅以外建物一部	188	97	12	101	173
	媒介以外計	29,039	15,522	815	13,535	30,206
売物件 合計	土地	49,766	8,965	1,486	7,570	49,675
	戸建	36,837	11,886	2,145	8,626	37,952
	マンション	40,634	18,981	3,315	15,277	41,023
	住宅以外建物全部	9,364	2,346	267	2,330	9,113
	住宅以外建物一部	875	277	29	277	846
	総計	137,476	42,455	7,242	34,080	138,609
賃貸物件 合計	土地	1,752	230	36	232	1,714
	戸建	6,609	2,953	389	2,874	6,299
	マンション	353,800	163,124	12,379	158,671	345,877
	住宅以外建物全部	4,892	916	115	991	4,702
	住宅以外建物一部	50,590	10,784	1,152	10,198	50,024
	総計	417,643	178,007	14,071	172,966	408,616
総合計		555,119	220,462	21,313	207,046	547,225

* 取引態様の変更等により「前月末在庫+当月登録-当月成約-当月削除」が「当月末在庫」の数と必ずしも一致しないものもあります。

首都圏圏域登録状況

(2021年12月度)

		前月末在庫	当月登録	当月成約	当月削除	当月末在庫
専属媒介	土地	2,369	644	186	525	2,305
	戸建	2,221	664	273	416	2,195
	マンション	5,908	2,297	809	1,543	5,849
	住宅以外建物全部	812	230	39	218	792
	住宅以外建物一部	93	18	4	27	79
	専属計	11,403	3,853	1,311	2,729	11,220
専任媒介	土地	8,834	2,249	526	1,838	8,712
	戸建	9,125	3,201	866	2,170	9,260
	マンション	14,806	5,540	1,658	3,738	14,899
	住宅以外建物全部	2,123	549	106	524	2,027
	住宅以外建物一部	250	79	6	84	239
	専任計	35,138	11,618	3,162	8,354	35,137
一般媒介	土地	5,499	730	66	668	5,498
	戸建	3,377	927	95	824	3,416
	マンション	7,727	2,320	226	2,139	7,734
	住宅以外建物全部	2,415	522	23	571	2,359
	住宅以外建物一部	239	68	3	57	247
	一般計	19,257	4,567	413	4,259	19,254
媒介計	土地	16,702	3,623	778	3,031	16,515
	戸建	14,723	4,792	1,234	3,410	14,871
	マンション	28,441	10,157	2,693	7,420	28,482
	住宅以外建物全部	5,350	1,301	168	1,313	5,178
	住宅以外建物一部	582	165	13	168	565
	媒介計	65,798	20,038	4,886	15,342	65,611
売主物件	土地	3,549	1,513	89	1,482	3,488
	戸建	7,318	3,825	234	3,028	7,883
	マンション	6,410	6,826	185	6,374	6,674
	住宅以外建物全部	765	374	10	375	753
	住宅以外建物一部	149	83	11	84	137
	売主計	18,191	12,621	529	11,343	18,935
代理物件	土地	328	95	3	99	325
	戸建	259	135	8	116	268
	マンション	736	347	9	319	761
	住宅以外建物全部	198	84	1	96	178
	住宅以外建物一部	29	8	0	10	28
	代理計	1,550	669	21	640	1,560
媒介以外計	土地	3,877	1,608	92	1,581	3,813
	戸建	7,577	3,960	242	3,144	8,151
	マンション	7,146	7,173	194	6,693	7,435
	住宅以外建物全部	963	458	11	471	931
	住宅以外建物一部	178	91	11	94	165
	媒介以外計	19,741	13,290	550	11,983	20,495
売物件 合計	土地	20,579	5,231	870	4,612	20,328
	戸建	22,300	8,752	1,476	6,554	23,022
	マンション	35,587	17,330	2,887	14,113	35,917
	住宅以外建物全部	6,313	1,759	179	1,784	6,109
	住宅以外建物一部	760	256	24	262	730
	総計	85,539	33,328	5,436	27,325	86,106
賃貸物件 合計	土地	1,255	191	33	190	1,223
	戸建	5,643	2,683	338	2,614	5,374
	マンション	332,989	147,714	11,857	144,010	324,839
	住宅以外建物全部	4,192	837	94	920	4,015
	住宅以外建物一部	47,600	10,402	1,077	9,874	47,051
	総計	391,679	161,827	13,399	157,608	382,502
総合計		477,218	195,155	18,835	184,933	468,608

* 取引態様の変更等により「前月末在庫+当月登録-当月成約-当月削除」が「当月末在庫」の数と必ずしも一致しないものもあります。

首都圏圏域登録状況（都県別①）（2021年12月度）

		東 京					埼 玉				
		前月末在庫	当月登録	当月成約	当月削除	当月末在庫	前月末在庫	当月登録	当月成約	当月削除	当月末在庫
専属媒介	土地	680	271	89	199	661	673	102	28	106	644
	戸建	910	279	120	173	891	423	110	37	93	402
	マンション	3,699	1,467	419	1,059	3,680	474	166	78	108	455
	住宅以外建物全部	425	124	23	118	407	124	31	8	30	118
	住宅以外建物一部	65	13	3	21	54	5	1	0	1	5
	専属計	5,779	2,154	654	1,570	5,693	1,699	410	151	338	1,624
専任媒介	土地	1,531	552	150	456	1,481	2,527	645	129	471	2,567
	戸建	2,495	972	266	703	2,494	2,111	712	175	510	2,127
	マンション	8,419	3,132	849	2,182	8,492	1,562	591	222	376	1,548
	住宅以外建物全部	928	245	44	231	898	345	88	23	81	325
	住宅以外建物一部	174	51	3	65	157	15	2	0	2	15
	専任計	13,547	4,952	1,312	3,637	13,522	6,560	2,038	549	1,440	6,582
一般媒介	土地	682	180	21	170	672	826	146	12	135	829
	戸建	1,179	374	29	303	1,228	628	205	19	160	667
	マンション	5,336	1,553	140	1,416	5,367	503	183	17	165	513
	住宅以外建物全部	1,249	287	13	303	1,223	337	77	3	78	334
	住宅以外建物一部	175	62	2	46	189	12	0	0	0	12
	一般計	8,621	2,456	205	2,238	8,679	2,306	611	51	538	2,355
媒介計	土地	2,893	1,003	260	825	2,814	4,026	893	169	712	4,040
	戸建	4,584	1,625	415	1,179	4,613	3,162	1,027	231	763	3,196
	マンション	17,454	6,152	1,408	4,657	17,539	2,539	940	317	649	2,516
	住宅以外建物全部	2,602	656	80	652	2,528	806	196	34	189	777
	住宅以外建物一部	414	126	8	132	400	32	3	0	3	32
	媒介計	27,947	9,562	2,171	7,445	27,894	10,565	3,059	751	2,316	10,561
売主物件	土地	728	483	19	481	709	1,077	347	32	374	1,016
	戸建	1,713	1,099	69	867	1,875	2,279	898	57	645	2,472
	マンション	3,738	4,078	113	3,783	3,917	734	673	15	616	772
	住宅以外建物全部	379	221	5	217	376	77	29	0	32	76
	住宅以外建物一部	88	69	11	64	82	9	6	0	3	12
	売主計	6,646	5,950	217	5,412	6,959	4,176	1,953	104	1,670	4,348
代理物件	土地	51	29	2	31	46	93	13	1	19	86
	戸建	116	36	2	34	119	49	12	2	13	48
	マンション	494	260	6	229	524	80	16	1	15	81
	住宅以外建物全部	127	56	1	61	121	25	4	0	11	18
	住宅以外建物一部	22	7	0	8	21	2	1	0	0	3
	代理計	810	388	11	363	831	249	46	4	58	236
媒介以外計	土地	779	512	21	512	755	1,170	360	33	393	1,102
	戸建	1,829	1,135	71	901	1,994	2,328	910	59	658	2,520
	マンション	4,232	4,338	119	4,012	4,441	814	689	16	631	853
	住宅以外建物全部	506	277	6	278	497	102	33	0	43	94
	住宅以外建物一部	110	76	11	72	103	11	7	0	3	15
	媒介以外計	7,456	6,338	228	5,775	7,790	4,425	1,999	108	1,728	4,584
売物件	土地	3,672	1,515	281	1,337	3,569	5,196	1,253	202	1,105	5,142
	戸建	6,413	2,760	486	2,080	6,607	5,490	1,937	290	1,421	5,716
	マンション	21,686	10,490	1,527	8,669	21,980	3,353	1,629	333	1,280	3,369
	住宅以外建物全部	3,108	933	86	930	3,025	908	229	34	232	871
	住宅以外建物一部	524	202	19	204	503	43	10	0	6	47
	総計	35,403	15,900	2,399	13,220	35,684	14,990	5,058	859	4,044	15,145
賃貸物件	土地	167	15	3	20	159	447	61	8	73	427
	戸建	2,479	1,229	154	1,180	2,374	983	420	48	417	938
	マンション	231,355	100,395	8,195	96,149	227,431	24,744	12,215	942	11,857	24,159
	住宅以外建物全部	2,228	422	57	509	2,084	759	172	19	140	772
	住宅以外建物一部	36,222	8,464	770	8,119	35,797	2,565	386	68	359	2,524
	総計	272,451	110,525	9,179	105,977	267,845	29,498	13,254	1,085	12,846	28,820
総合計		307,854	126,425	11,578	119,197	303,529	44,488	18,312	1,944	16,890	43,965

首都圏圏域登録状況（都県別②）（2021年12月度）

		千 葉					神 奈 川				
		前月末在庫	当月登録	当月成約	当月削除	当月末在庫	前月末在庫	当月登録	当月成約	当月削除	当月末在庫
専属媒介	土地	575	147	37	113	571	441	124	32	107	429
	戸建	361	101	38	63	365	527	174	78	87	537
	マンション	465	181	107	79	462	1,270	483	205	297	1,252
	住宅以外建物全部	126	28	2	26	132	137	47	6	44	135
	住宅以外建物一部	4	0	0	0	4	19	4	1	5	16
	専属計	1,531	457	184	281	1,534	2,394	832	322	540	2,369
専任媒介	土地	2,632	488	125	385	2,605	2,144	564	122	526	2,059
	戸建	1,922	625	165	355	2,021	2,597	892	260	602	2,618
	マンション	1,360	452	201	269	1,334	3,465	1,365	386	911	3,525
	住宅以外建物全部	365	100	20	93	348	485	116	19	119	456
	住宅以外建物一部	9	6	0	4	11	52	20	3	13	56
	専任計	6,288	1,671	511	1,106	6,319	8,743	2,957	790	2,171	8,714
一般媒介	土地	3,169	242	22	192	3,199	822	162	11	171	798
	戸建	695	165	27	162	676	875	183	20	199	845
	マンション	459	139	28	152	463	1,429	445	41	406	1,431
	住宅以外建物全部	309	60	3	75	296	520	98	4	115	506
	住宅以外建物一部	16	2	0	2	16	36	4	1	9	30
	一般計	4,648	608	80	583	4,610	3,682	892	77	900	3,610
媒介計	土地	6,376	877	184	690	6,375	3,407	850	165	804	3,286
	戸建	2,978	891	230	580	3,062	3,999	1,249	358	888	4,000
	マンション	2,284	772	336	500	2,219	6,164	2,293	632	1,614	6,208
	住宅以外建物全部	800	188	25	194	776	1,142	261	29	278	1,097
	住宅以外建物一部	29	8	0	6	31	107	28	5	27	102
	媒介計	12,467	2,736	775	1,970	12,463	14,819	4,681	1,189	3,611	14,693
売主物件	土地	992	314	18	259	1,030	752	369	20	368	733
	戸建	1,625	602	43	441	1,743	1,701	1,226	65	1,075	1,793
	マンション	502	390	11	346	538	1,436	1,685	46	1,629	1,447
	住宅以外建物全部	146	32	1	38	139	163	92	4	88	162
	住宅以外建物一部	6	0	0	0	6	46	8	0	17	37
	売主計	3,271	1,338	73	1,084	3,456	4,098	3,380	135	3,177	4,172
代理物件	土地	126	15	0	13	131	58	38	0	36	62
	戸建	48	31	2	26	48	46	56	2	43	53
	マンション	27	6	1	6	24	135	65	1	69	132
	住宅以外建物全部	25	11	0	12	17	21	13	0	12	22
	住宅以外建物一部	1	0	0	0	1	4	0	0	2	3
	代理計	227	63	3	57	221	264	172	3	162	272
媒介以外計	土地	1,118	329	18	272	1,161	810	407	20	404	795
	戸建	1,673	633	45	467	1,791	1,747	1,282	67	1,118	1,846
	マンション	529	396	12	352	562	1,571	1,750	47	1,698	1,579
	住宅以外建物全部	171	43	1	50	156	184	105	4	100	184
	住宅以外建物一部	7	0	0	0	7	50	8	0	19	40
	媒介以外計	3,498	1,401	76	1,141	3,677	4,362	3,552	138	3,339	4,444
売物件	土地	7,494	1,206	202	962	7,536	4,217	1,257	185	1,208	4,081
	戸建	4,651	1,524	275	1,047	4,853	5,746	2,531	425	2,006	5,846
	マンション	2,813	1,168	348	852	2,781	7,735	4,043	679	3,312	7,787
	住宅以外建物全部	971	231	26	244	932	1,326	366	33	378	1,281
	住宅以外建物一部	36	8	0	6	38	157	36	5	46	142
	総計	15,965	4,137	851	3,111	16,140	19,181	8,233	1,327	6,950	19,137
賃貸物件	土地	347	52	7	38	354	294	63	15	59	283
	戸建	919	430	55	441	853	1,262	604	81	576	1,209
	マンション	23,571	11,249	874	11,961	21,989	53,319	23,855	1,846	24,043	51,260
	住宅以外建物全部	460	71	6	79	446	745	172	12	192	713
	住宅以外建物一部	2,325	409	67	371	2,296	6,488	1,143	172	1,025	6,434
	総計	27,622	12,211	1,009	12,890	25,938	62,108	25,837	2,126	25,895	59,899
総合計		43,587	16,348	1,860	16,001	42,078	81,289	34,070	3,453	32,845	79,036