

2021(令和3)年11月度 レインズシステム利用実績報告

(11月1日～30日)

この報告は標記期間内で当機構会員が物件情報登録・成約報告・検索等レインズシステムを利用した実績を集計したものです。

不動産流通市場の動向を表わしているものではないことにご注意ください。

* 会員アクセス状況に「詳細検索」を追加しました。総アクセス件数の前月比・前年同月比は「詳細検索」を含めた件数で比較して算出しています。

〔東日本〕

●東日本会員アクセス状況

				件数 (件)	増減率(%)	
					前月比	前年同月比
登録	売物件	媒介	専属	5,232	-8.9	-10.4
			専任	17,160	-10.1	0.3
			一般	8,059	-9.9	-12.1
			媒介計	30,451	-9.8	-5.2
	売物件	売り主		17,156	-2.3	-19.2
		代理		879	-6.4	-19.3
		売物件計		48,486	-7.2	-10.9
		賃貸物件		203,709	-5.2	21.6
	登録計		252,195	-5.6	13.6	
成約報告	売物件		8,156	-4.3	-10.0	
	賃貸物件		16,167	0.8	0.4	
	成約報告計		24,323	-0.9	-3.3	
条件検索	売物件		7,544,336	-4.9	-4.7	
	賃貸物件		3,391,201	-2.0	5.2	
	成約売物件		1,184,314	-5.5	-7.8	
	成約賃貸物件		170,542	-2.8	-11.6	
	会員検索		12,043	13.1	-68.5	
	条件検索計		12,302,436	-4.1	-2.8	
詳細検索	売物件		2,027,596	-6.1	67.1	
	賃貸物件		1,446,013	-0.6	6.8	
	成約売物件		195,446	8.8	76.7	
	成約賃貸物件		58,153	-34.0	0.5	
	詳細検索計		3,727,208	-4.0	36.2	
図面取得	売物件		14,009,583	-5.8	-5.9	
	賃貸物件		8,263,280	-1.0	11.4	
	成約売物件		1,751,306	-5.3	1.1	
	成約賃貸物件		165,076	-0.9	-7.7	
	図面検索計		24,189,245	-4.2	-0.1	
その他	変更・削除・再登録・図面登録			1,303,916	-3.0	20.0
総アクセス	売物件(成約含む)			26,939,249	-5.4	-1.8
	賃貸物件(成約含む)			14,848,031	-1.6	10.0
	会員検索			12,043	13.1	9.5
	総アクセス件数			41,799,323	-4.1	2.1

<参考>

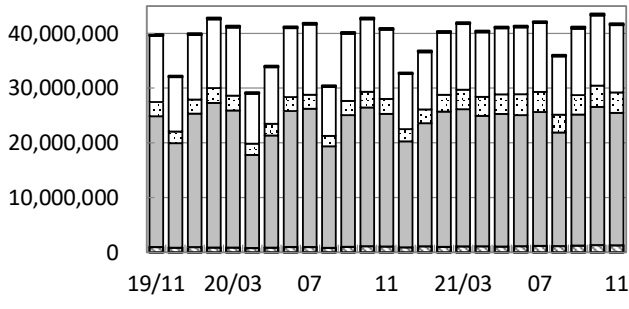
●東日本月末在庫状況(圏域)

				件数 (件)	増減率(%)	
					前月比	前年同月比
登録	売物件	媒介	専属	15,015	0.5	-20.7
			専任	56,434	0.2	-13.8
			一般	36,988	-0.4	-17.1
			媒介計	108,437	0.0	-16.0
	売物件	売り主		27,072	1.2	-19.2
		代理		1,967	0.7	-24.4
		売物件計		137,476	0.3	-16.8
		賃貸物件		417,643	0.3	22.4
	在庫計		555,119	0.3	9.6	



公益財団法人 東日本不動産流通機構 2021(令和3)年12月10日
〒101-0044 東京都千代田区鍛冶町2-3-2 神田センタービルディング2F TEL. 03-5296-9350

(件) 東日本会員アクセス状況推移



(参考)

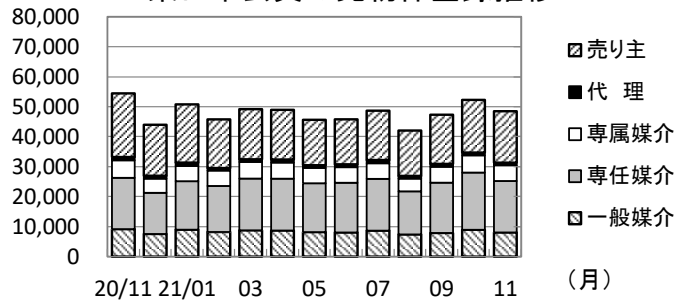
	20/4~20/11	21/4~21/11	前年比%
登録	1,754,171	1,917,403	109.3
成約	183,036	188,801	103.1
条件検索	92,080,607	96,662,192	105.0
詳細検索	19,414,831	28,957,610	149.2
図面検索	179,679,523	190,497,912	106.0
その他	7,779,814	9,613,076	123.6
総合計	300,891,982	327,836,994	109.0

2020年度計	
登録	2,662,468
成約	297,734
条件検索	135,951,823
詳細検索	30,807,593
図面検索	271,244,578
その他	11,967,661
総合計	452,931,857

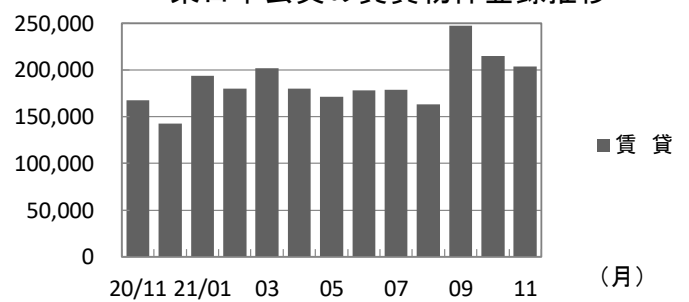
	2020年11月	12月	2021年1月	2月	3月	4月	5月	6月	7月	8月	9月	10月	11月
登録	221,961	186,538	244,836	225,587	251,336	228,961	217,089	224,063	227,778	205,515	294,560	267,242	252,195
成約	25,155	20,898	27,130	31,518	35,152	25,418	23,545	24,145	23,376	20,055	23,384	24,555	24,323
条件検索	12,658,783	10,081,536	10,453,254	11,343,822	11,992,604	11,798,853	12,088,566	12,230,587	12,593,568	10,667,474	12,146,166	12,834,542	12,302,436
詳細検索	2,736,211	2,234,582	2,519,509	3,072,271	3,566,600	3,471,526	3,577,166	3,821,151	3,672,347	3,252,768	3,552,496	3,882,948	3,727,208
図面検索	24,219,379	19,349,239	22,473,138	24,696,352	25,046,326	23,820,666	24,215,038	23,925,960	24,445,729	20,737,961	23,925,125	25,238,188	24,189,245
その他	1,086,403	934,395	1,122,423	1,023,502	1,107,527	1,123,833	1,075,184	1,144,397	1,202,152	1,164,811	1,254,598	1,344,185	1,303,916
総合計	40,947,892	32,807,188	36,840,290	40,393,052	41,999,345	40,469,257	41,196,588	41,370,303	42,164,950	36,048,584	41,196,329	43,591,660	41,799,323

* その他は変更、削除、再登録、及び図面登録

(件) 東日本会員の売物件登録推移

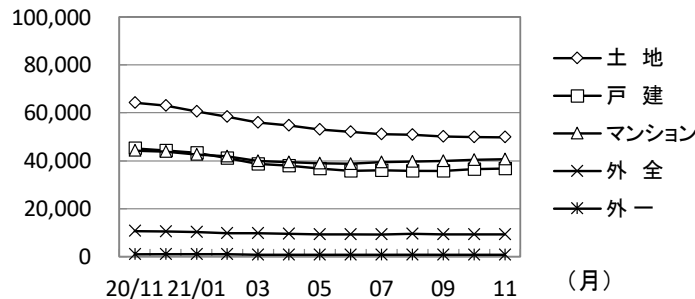


(件) 東日本会員の賃貸物件登録推移

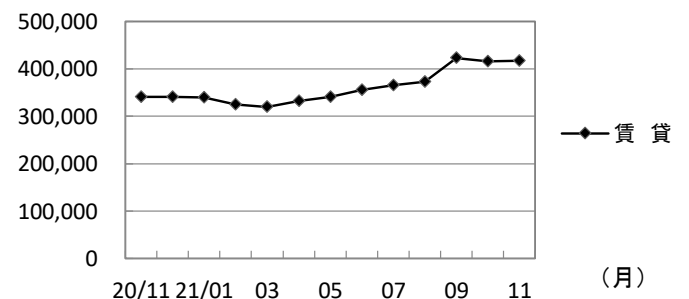


	2020年11月	12月	2021年1月	2月	3月	4月	5月	6月	7月	8月	9月	10月	11月
売物件	売り主	21,229	16,999	19,420	16,224	16,723	16,570	15,147	15,003	16,455	15,128	16,396	17,564
	代理	1,089	966	1,119	844	883	1,021	905	968	1,087	905	968	879
	専属媒介	5,842	4,730	5,078	5,134	5,539	5,374	5,110	5,185	5,200	4,250	5,296	5,740
	専任媒介	17,108	13,722	16,165	15,356	17,257	17,284	16,291	16,579	17,266	14,368	16,769	19,082
	一般媒介	9,169	7,555	8,988	8,211	8,774	8,708	8,176	8,054	8,666	7,399	7,888	8,948
合計	54,437	43,972	50,770	45,769	49,176	48,957	45,629	45,789	48,674	42,050	47,317	52,273	
賃貸	167,524	142,566	194,066	179,818	202,160	180,004	171,460	178,274	179,104	163,465	247,243	214,969	
総合計	221,961	186,538	244,836	225,587	251,336	228,961	217,089	224,063	227,778	205,515	294,560	267,242	

(件) 東日本圏域の売物件在庫推移



(件) 東日本圏域の賃貸物件在庫推移



	2020年11月	12月	2021年1月	2月	3月	4月	5月	6月	7月	8月	9月	10月	11月
売物件	土地	64,216	62,965	60,651	58,380	55,992	54,711	53,090	51,979	51,020	50,747	50,103	49,875
	戸建	45,145	44,270	43,378	41,050	38,784	37,924	36,739	35,824	36,041	35,868	35,745	36,566
	マンション	44,200	43,859	42,627	41,832	39,991	39,431	39,001	38,769	39,323	39,704	39,912	40,462
	外全	10,629	10,417	10,153	9,890	9,721	9,430	9,393	9,316	9,229	9,413	9,291	9,363
	外一	975	933	934	935	870	841	837	836	815	790	802	836
合計	165,165	162,444	157,743	152,087	145,358	142,337	139,060	136,724	136,428	136,522	135,853	137,102	
賃貸	341,157	341,460	339,248	324,400	319,557	331,976	341,343	355,224	365,472	373,169	422,694	416,299	
総合計	506,322	503,904	496,991	476,487	464,915	474,313	480,403	491,948	501,900	509,691	558,547	553,401	

* 外全は住宅以外建物全部、外一は住宅以外建物一部

2021(令和3)年11月度 レインズシステム利用実績報告

(11月1日～30日)

〔首都圏〕

●首都圏会員アクセス状況

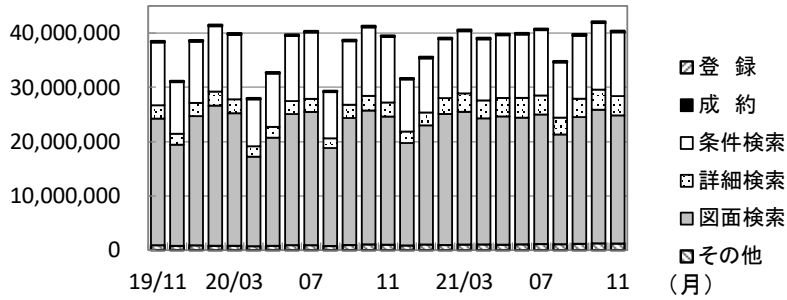
				件数 (件)	増減率(%)	
					前月比	前年同月比
登録	売物件	媒介	専属	4,620	-8.0	-10.0
			専任	13,252	-9.8	-0.3
			一般	5,871	-8.6	-10.5
			媒介計	23,743	-9.1	-5.0
	売物件計	売り主		15,139	-1.0	-18.3
		代理		842	-5.4	-16.1
		売物件計		39,724	-6.1	-10.7
		賃貸物件		188,769	-5.6	15.2
登録計		228,493	-5.7	9.6		
成約報告	売物件		6,216	-2.8	-9.2	
	賃貸物件		15,474	0.8	0.2	
	成約報告計		21,690	-0.3	-2.7	
条件検索	売物件		7,119,272	-5.0	-4.5	
	賃貸物件		3,379,041	-1.9	5.1	
	成約売物件		1,088,840	-5.7	-8.8	
	成約賃貸物件		169,367	-2.8	-11.8	
	会員検索		10,698	11.6	-67.7	
	条件検索計		11,767,218	-4.2	-2.7	
詳細検索	売物件		1,879,993	-6.4	73.2	
	賃貸物件		1,442,059	-0.4	6.8	
	成約売物件		179,001	10.1	91.6	
	成約賃貸物件		58,032	-34.1	0.5	
	詳細検索計		3,559,085	-4.0	37.6	
図面取得	売物件		13,525,833	-5.8	-5.8	
	賃貸物件		8,249,664	-1.0	11.4	
	成約売物件		1,660,436	-5.3	0.8	
	成約賃貸物件		164,712	-0.9	-7.8	
	図面検索計		23,600,645	-4.1	0.0	
その他	変更・削除・再登録・図面登録			1,230,425	-3.0	20.5
総アクセス	売物件(成約含む)			25,630,700	-5.5	-1.7
	賃貸物件(成約含む)			14,766,158	-1.5	9.9
	会員検索			10,698	11.6	15.3
	総アクセス件数			40,407,556	-4.1	2.2

<参考>

●首都圏月末在庫状況(圏域)

				件数 (件)	増減率(%)	
					前月比	前年同月比
登録	売物件	媒介	専属	11,403	0.8	-23.4
			専任	35,138	-0.4	-18.3
			一般	19,257	-0.2	-19.5
			媒介計	65,798	-0.2	-19.6
	売物件計	売り主		18,191	1.7	-25.3
		代理		1,550	0.4	-26.3
		売物件計		85,539	0.2	-21.0
		賃貸物件		391,679	0.5	20.4
在庫計		477,218	0.5	10.1		

首都圏会員アクセス状況推移



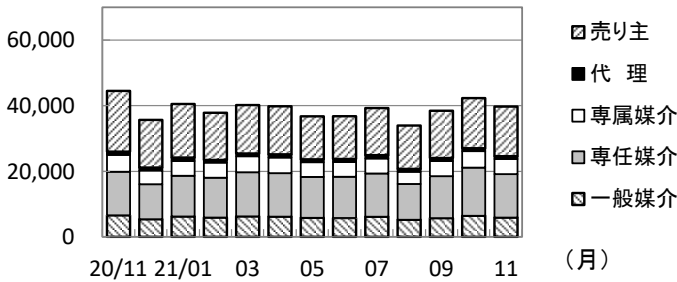
(参考)

	20/4~20/11	21/4~21/11	前年比%	2020年度計
登録	1,642,162	1,764,509	107.5	2,498,757
成約	161,077	167,098	103.7	264,097
条件検索	87,728,842	92,439,903	105.4	129,659,472
詳細検索	18,257,040	27,619,844	151.3	29,056,074
図面検索	174,747,337	185,784,946	106.3	264,123,102
その他	7,260,237	9,104,808	125.4	11,208,051
総合計	289,796,695	316,881,108	109.3	436,809,553

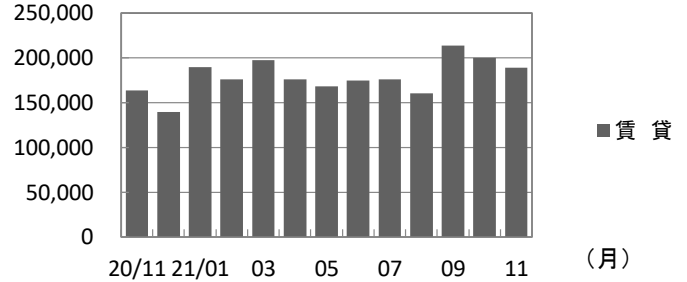
	2020年11月	12月	2021年1月	2月	3月	4月	5月	6月	7月	8月	9月	10月	11月
登録	208,437	175,229	229,946	213,593	237,827	216,043	204,921	211,469	214,968	194,037	252,243	242,335	228,493
成約	22,290	18,662	24,456	28,504	31,398	22,574	20,831	21,271	20,528	17,736	20,718	21,750	21,690
条件検索	12,090,386	9,625,717	9,986,527	10,857,576	11,460,810	11,273,747	11,570,323	11,694,646	12,048,286	10,186,453	11,619,828	12,279,402	11,767,218
詳細検索	2,587,175	2,118,684	2,368,467	2,919,064	3,392,819	3,304,060	3,405,983	3,646,633	3,502,258	3,103,958	3,391,282	3,706,585	3,559,085
図面検索	23,599,769	18,858,219	21,942,288	24,129,223	24,446,035	23,223,024	23,621,117	23,331,498	23,855,847	20,208,833	23,335,189	24,608,793	23,600,645
その他	1,021,272	879,683	1,055,052	966,712	1,046,367	1,064,392	1,019,082	1,086,829	1,144,406	1,109,100	1,182,549	1,268,025	1,230,425
総合計	39,529,329	31,676,194	35,606,736	39,114,672	40,615,256	39,103,840	39,842,257	39,992,346	40,786,293	34,820,117	39,801,809	42,126,890	40,407,556

* その他は変更、削除、再登録、及び図面登録

首都圏会員の売物件登録推移

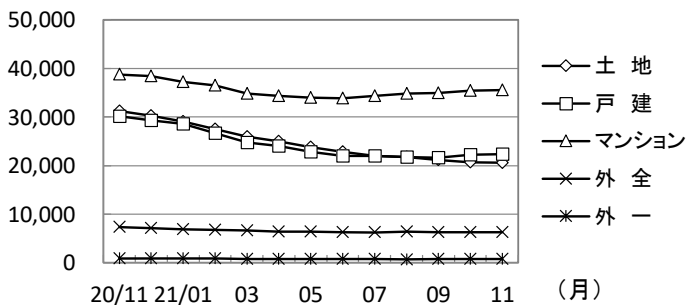


首都圏会員の賃貸物件登録推移

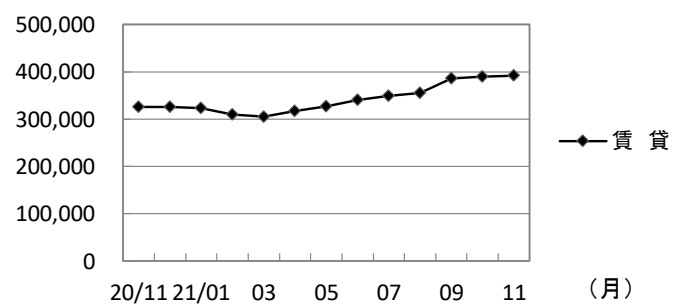


	2020年11月	12月	2021年1月	2月	3月	4月	5月	6月	7月	8月	9月	10月	11月
売物件	売り主	18,520	14,531	16,334	14,373	14,769	14,656	13,116	13,040	14,350	13,229	14,403	15,290
	代理	1,003	897	1,055	826	842	973	873	920	1,019	872	943	890
	専属媒介	5,132	4,188	4,502	4,610	4,878	4,767	4,488	4,504	4,578	3,717	4,607	5,021
	専任媒介	13,287	10,673	12,413	12,150	13,461	13,257	12,470	12,575	13,186	10,923	12,798	14,687
	一般媒介	6,563	5,367	6,205	5,878	6,237	6,160	5,799	5,743	6,132	5,204	5,703	6,421
合計	44,505	35,656	40,509	37,837	40,187	39,813	36,746	36,782	39,265	33,945	38,454	42,309	
賃貸	163,932	139,573	189,437	175,756	197,640	176,230	168,175	174,687	175,703	160,092	213,789	200,026	
総合計	208,437	175,229	229,946	213,593	237,827	216,043	204,921	211,469	214,968	194,037	252,243	242,335	

首都圏圏域の売物件在庫推移



首都圏圏域の賃貸物件在庫推移



	2020年11月	12月	2021年1月	2月	3月	4月	5月	6月	7月	8月	9月	10月	11月
売物件	土地	31,218	30,297	29,050	27,547	25,900	24,984	23,835	22,783	21,948	21,689	21,102	20,693
	戸建	30,143	29,310	28,544	26,633	24,737	24,032	22,860	21,957	21,958	21,757	21,607	22,174
	マンション	38,718	38,353	37,233	36,511	34,869	34,392	33,988	33,840	34,341	34,771	34,924	35,419
	外全	7,318	7,105	6,921	6,720	6,606	6,346	6,349	6,306	6,207	6,348	6,260	6,314
	外一	857	810	828	821	768	736	735	732	710	680	693	732
合計	108,254	105,875	102,576	98,232	92,880	90,490	87,767	85,618	85,164	85,245	84,586	85,332	
賃貸	325,198	325,611	323,493	308,955	305,104	316,931	326,411	339,934	348,545	355,604	386,508	389,560	
総合計	433,452	431,486	426,069	407,187	397,984	407,421	414,178	425,552	433,709	440,849	471,094	477,218	

* 外全は住宅以外建物全部、外一は住宅以外建物一部

東日本会員登録状況

(2021年11月度)

		前月末在庫	当月登録	当月成約	当月削除	当月末在庫
専属媒介	土地	4,431	1,101	216	882	4,431
	戸建	3,041	965	334	617	3,053
	マンション	6,452	2,758	985	1,669	6,545
	住宅以外建物全部	1,157	362	28	345	1,137
	住宅以外建物一部	90	46	2	35	99
	専属計	15,171	5,232	1,565	3,548	15,265
専任媒介	土地	21,005	4,299	965	3,423	20,899
	戸建	14,963	4,921	1,360	3,335	15,119
	マンション	17,443	6,925	2,348	4,527	17,434
	住宅以外建物全部	3,365	923	125	761	3,398
	住宅以外建物一部	264	92	7	70	280
	専任計	57,040	17,160	4,805	12,116	57,130
一般媒介	土地	17,020	2,090	195	2,063	16,878
	戸建	6,909	1,671	220	1,602	6,831
	マンション	9,531	3,232	272	3,053	9,513
	住宅以外建物全部	3,870	984	42	881	3,943
	住宅以外建物一部	289	82	2	74	292
	一般計	37,619	8,059	731	7,673	37,457
媒介計	土地	42,456	7,490	1,376	6,368	42,208
	戸建	24,913	7,557	1,914	5,554	25,003
	マンション	33,426	12,915	3,605	9,249	33,492
	住宅以外建物全部	8,392	2,269	195	1,987	8,478
	住宅以外建物一部	643	220	11	179	671
	媒介計	109,830	30,451	7,101	23,337	109,852
売主物件	土地	6,902	2,351	156	2,076	7,015
	戸建	11,766	5,525	547	4,807	11,939
	マンション	7,108	8,689	303	8,283	7,203
	住宅以外建物全部	1,061	449	8	504	998
	住宅以外建物一部	149	142	16	121	156
	売主計	26,986	17,156	1,030	15,791	27,311
代理物件	土地	707	145	4	156	692
	戸建	315	148	10	117	333
	マンション	786	467	10	443	803
	住宅以外建物全部	237	105	0	109	235
	住宅以外建物一部	26	14	1	13	26
	代理計	2,071	879	25	838	2,089
媒介以外計	土地	7,609	2,496	160	2,232	7,707
	戸建	12,081	5,673	557	4,924	12,272
	マンション	7,894	9,156	313	8,726	8,006
	住宅以外建物全部	1,298	554	8	613	1,233
	住宅以外建物一部	175	156	17	134	182
	媒介以外計	29,057	18,035	1,055	16,629	29,400
売物件 合計	土地	50,065	9,986	1,536	8,600	49,915
	戸建	36,994	13,230	2,471	10,478	37,275
	マンション	41,320	22,071	3,918	17,975	41,498
	住宅以外建物全部	9,690	2,823	203	2,600	9,711
	住宅以外建物一部	818	376	28	313	853
	総計	138,887	48,486	8,156	39,966	139,252
賃貸物件 合計	土地	1,796	336	41	292	1,799
	戸建	6,925	3,922	507	3,388	6,952
	マンション	355,446	185,615	14,141	170,064	356,856
	住宅以外建物全部	4,922	1,321	118	1,208	4,917
	住宅以外建物一部	50,531	12,515	1,360	10,920	50,766
	総計	419,620	203,709	16,167	185,872	421,290
総合計		558,507	252,195	24,323	225,838	560,542

* 取引態様の変更等により「前月末在庫+当月登録-当月成約-当月削除」が「当月末在庫」の数と必ずしも一致しないものもあります。

首都圏会員登録状況

(2021年11月度)

		前月末在庫	当月登録	当月成約	当月削除	当月末在庫
専属媒介	土地	2,711	838	156	658	2,738
	戸建	2,377	810	272	541	2,376
	マンション	5,965	2,598	926	1,592	6,035
	住宅以外建物全部	982	328	18	317	969
	住宅以外建物一部	82	46	1	34	93
	専属計	12,117	4,620	1,373	3,142	12,211
専任媒介	土地	10,041	2,657	609	2,210	9,883
	戸建	9,833	3,604	955	2,590	9,868
	マンション	15,276	6,176	2,029	4,127	15,253
	住宅以外建物全部	2,383	729	73	629	2,407
	住宅以外建物一部	237	86	7	66	251
	専任計	37,770	13,252	3,673	9,622	37,662
一般媒介	土地	6,786	961	74	936	6,735
	戸建	3,763	1,062	112	1,000	3,736
	マンション	8,371	2,941	228	2,776	8,368
	住宅以外建物全部	2,814	830	22	718	2,912
	住宅以外建物一部	255	77	1	73	255
	一般計	21,989	5,871	437	5,503	22,006
媒介計	土地	19,538	4,456	839	3,804	19,356
	戸建	15,973	5,476	1,339	4,131	15,980
	マンション	29,612	11,715	3,183	8,495	29,656
	住宅以外建物全部	6,179	1,887	113	1,664	6,288
	住宅以外建物一部	574	209	9	173	599
	媒介計	71,876	23,743	5,483	18,267	71,879
売主物件	土地	3,766	1,752	89	1,529	3,896
	戸建	7,614	4,511	323	4,081	7,723
	マンション	6,574	8,324	274	7,930	6,684
	住宅以外建物全部	911	421	8	464	860
	住宅以外建物一部	146	131	16	110	153
	売主計	19,011	15,139	710	14,114	19,316
代理物件	土地	529	125	3	134	516
	戸建	293	139	9	111	309
	マンション	781	459	10	439	794
	住宅以外建物全部	233	105	0	108	232
	住宅以外建物一部	26	14	1	13	26
	代理計	1,862	842	23	805	1,877
媒介以外計	土地	4,295	1,877	92	1,663	4,412
	戸建	7,907	4,650	332	4,192	8,032
	マンション	7,355	8,783	284	8,369	7,478
	住宅以外建物全部	1,144	526	8	572	1,092
	住宅以外建物一部	172	145	17	123	179
	媒介以外計	20,873	15,981	733	14,919	21,193
売物件 合計	土地	23,833	6,333	931	5,467	23,768
	戸建	23,880	10,126	1,671	8,323	24,012
	マンション	36,967	20,498	3,467	16,864	37,134
	住宅以外建物全部	7,323	2,413	121	2,236	7,380
	住宅以外建物一部	746	354	26	296	778
	総計	92,749	39,724	6,216	33,186	93,072
賃貸物件 合計	土地	1,415	260	38	252	1,385
	戸建	6,263	3,619	440	3,176	6,266
	マンション	337,648	171,547	13,606	155,488	340,101
	住宅以外建物全部	4,392	1,236	106	1,148	4,374
	住宅以外建物一部	48,207	12,107	1,284	10,612	48,418
	総計	397,925	188,769	15,474	170,676	400,544
総合計		490,674	228,493	21,690	203,862	493,616

* 取引態様の変更等により「前月末在庫+当月登録-当月成約-当月削除」が「当月末在庫」の数と必ずしも一致しないものもあります。

首都圏会員登録状況（都県別①）（2021年11月度）

		東 京					埼 玉				
		前月末在庫	当月登録	当月成約	当月削除	当月末在庫	前月末在庫	当月登録	当月成約	当月削除	当月末在庫
専属媒介	土地	1,080	434	73	320	1,122	667	119	30	124	632
	戸建	1,170	431	129	311	1,166	382	117	31	88	380
	マンション	4,345	1,988	615	1,293	4,420	364	119	55	73	354
	住宅以外建物全部	688	265	11	259	679	93	21	2	23	88
	住宅以外建物一部	63	43	1	29	76	4	1	0	1	4
	専属計	7,346	3,161	829	2,212	7,463	1,510	377	118	309	1,458
専任媒介	土地	2,798	920	186	750	2,779	2,624	599	153	531	2,549
	戸建	3,642	1,453	325	1,095	3,666	1,950	647	178	436	1,970
	マンション	9,896	4,116	1,109	2,961	9,900	1,309	493	221	260	1,319
	住宅以外建物全部	1,438	531	39	443	1,480	247	61	7	42	262
	住宅以外建物一部	173	69	5	55	182	15	2	0	0	18
	専任計	17,947	7,089	1,664	5,304	18,007	6,145	1,802	559	1,269	6,118
一般媒介	土地	2,081	423	34	375	2,088	818	139	15	153	778
	戸建	1,774	569	42	517	1,790	569	143	22	155	543
	マンション	6,707	2,424	148	2,316	6,726	367	101	15	111	344
	住宅以外建物全部	1,979	627	17	529	2,072	283	55	1	59	276
	住宅以外建物一部	205	70	1	61	211	6	2	0	1	6
	一般計	12,746	4,113	242	3,798	12,891	2,043	440	53	479	1,947
媒介計	土地	5,959	1,777	293	1,445	5,999	4,109	857	198	808	3,959
	戸建	6,586	2,453	496	1,923	6,622	2,901	907	231	679	2,893
	マンション	20,948	8,528	1,872	6,570	21,040	2,040	713	291	444	2,017
	住宅以外建物全部	4,105	1,423	67	1,231	4,231	623	137	10	124	626
	住宅以外建物一部	441	182	7	145	469	25	5	0	2	28
	媒介計	38,039	14,363	2,735	11,314	38,361	9,698	2,619	730	2,057	9,523
売主物件	土地	1,178	694	22	677	1,172	1,026	430	28	335	1,094
	戸建	2,222	1,495	90	1,414	2,214	2,264	815	71	677	2,337
	マンション	5,158	6,493	232	6,181	5,233	348	353	17	352	332
	住宅以外建物全部	570	308	4	346	528	70	12	0	17	65
	住宅以外建物一部	103	106	16	88	107	3	1	0	2	2
	売主計	9,231	9,096	364	8,706	9,254	3,711	1,611	116	1,383	3,830
代理物件	土地	268	87	0	95	260	99	15	3	16	95
	戸建	189	79	4	63	198	23	11	1	7	25
	マンション	704	400	6	386	710	16	4	1	1	19
	住宅以外建物全部	204	80	0	87	197	11	9	0	7	13
	住宅以外建物一部	25	11	1	10	25	1	1	0	1	1
	代理計	1,390	657	11	641	1,390	150	40	5	32	153
媒介以外計	土地	1,446	781	22	772	1,432	1,125	445	31	351	1,189
	戸建	2,411	1,574	94	1,477	2,412	2,287	826	72	684	2,362
	マンション	5,862	6,893	238	6,567	5,943	364	357	18	353	351
	住宅以外建物全部	774	388	4	433	725	81	21	0	24	78
	住宅以外建物一部	128	117	17	98	132	4	2	0	3	3
	媒介以外計	10,621	9,753	375	9,347	10,644	3,861	1,651	121	1,415	3,983
売物件	土地	7,405	2,558	315	2,217	7,431	5,234	1,302	229	1,159	5,148
	戸建	8,997	4,027	590	3,400	9,034	5,188	1,733	303	1,363	5,255
	マンション	26,810	15,421	2,110	13,137	26,983	2,404	1,070	309	797	2,368
	住宅以外建物全部	4,879	1,811	71	1,664	4,956	704	158	10	148	704
	住宅以外建物一部	569	299	24	243	601	29	7	0	5	31
	総計	48,660	24,116	3,110	20,661	49,005	13,559	4,270	851	3,472	13,506
賃貸物件	土地	370	54	13	54	357	415	77	6	76	410
	戸建	3,651	2,157	218	1,913	3,677	817	472	64	417	808
	マンション	259,819	130,293	10,051	116,788	263,273	19,952	10,866	800	10,930	19,088
	住宅以外建物全部	2,827	792	49	801	2,769	576	162	28	130	580
	住宅以外建物一部	38,698	10,308	959	9,084	38,963	1,967	392	74	354	1,931
	総計	305,365	143,604	11,290	128,640	309,039	23,727	11,969	972	11,907	22,817
総合計		354,025	167,720	14,400	149,301	358,044	37,286	16,239	1,823	15,379	36,323

首都圏会員登録状況（都県別②）（2021年11月度）

		千 葉					神 奈 川				
		前月末在庫	当月登録	当月成約	当月削除	当月末在庫	前月末在庫	当月登録	当月成約	当月削除	当月末在庫
専属媒介	土地	431	121	26	70	459	533	164	27	144	525
	戸建	320	95	29	63	322	505	167	83	79	508
	マンション	350	110	85	44	330	906	381	171	182	931
	住宅以外建物全部	82	13	2	10	82	119	29	3	25	120
	住宅以外建物一部	2	0	0	0	2	13	2	0	4	11
	専属計	1,185	339	142	187	1,195	2,076	743	284	434	2,095
専任媒介	土地	2,405	497	114	412	2,377	2,214	641	156	517	2,178
	戸建	1,748	586	207	369	1,757	2,493	918	245	690	2,475
	マンション	1,207	479	257	210	1,221	2,864	1,088	442	696	2,813
	住宅以外建物全部	270	49	11	55	253	428	88	16	89	412
	住宅以外建物一部	7	4	1	3	7	42	11	1	8	44
	専任計	5,637	1,615	590	1,049	5,615	8,041	2,746	860	2,000	7,922
一般媒介	土地	3,020	234	15	239	3,000	867	165	10	169	859
	戸建	640	141	23	160	605	780	209	25	168	798
	マンション	347	108	23	89	344	950	308	42	260	960
	住宅以外建物全部	184	34	2	36	179	368	114	2	94	385
	住宅以外建物一部	10	0	0	0	10	34	5	0	11	28
	一般計	4,201	517	63	524	4,138	2,999	801	79	702	3,030
媒介計	土地	5,856	852	155	721	5,836	3,614	970	193	830	3,562
	戸建	2,708	822	259	592	2,684	3,778	1,294	353	937	3,781
	マンション	1,904	697	365	343	1,895	4,720	1,777	655	1,138	4,704
	住宅以外建物全部	536	96	15	101	514	915	231	21	208	917
	住宅以外建物一部	19	4	1	3	19	89	18	1	23	83
	媒介計	11,023	2,471	795	1,760	10,948	13,116	4,290	1,223	3,136	13,047
売主物件	土地	862	250	17	198	895	700	378	22	319	735
	戸建	1,451	595	59	503	1,479	1,677	1,606	103	1,487	1,693
	マンション	241	165	2	152	249	827	1,313	23	1,245	870
	住宅以外建物全部	113	29	1	15	126	158	72	3	86	141
	住宅以外建物一部	8	1	0	2	7	32	23	0	18	37
	売主計	2,675	1,040	79	870	2,756	3,394	3,392	151	3,155	3,476
代理物件	土地	104	6	0	3	105	58	17	0	20	56
	戸建	35	11	0	10	36	46	38	4	31	50
	マンション	4	7	0	2	10	57	48	3	50	55
	住宅以外建物全部	8	5	0	1	14	10	11	0	13	8
	住宅以外建物一部	0	0	0	0	0	0	2	0	2	0
	代理計	151	29	0	16	165	171	116	7	116	169
媒介以外計	土地	966	256	17	201	1,000	758	395	22	339	791
	戸建	1,486	606	59	513	1,515	1,723	1,644	107	1,518	1,743
	マンション	245	172	2	154	259	884	1,361	26	1,295	925
	住宅以外建物全部	121	34	1	16	140	168	83	3	99	149
	住宅以外建物一部	8	1	0	2	7	32	25	0	20	37
	媒介以外計	2,826	1,069	79	886	2,921	3,565	3,508	158	3,271	3,645
売物件	土地	6,822	1,108	172	922	6,836	4,372	1,365	215	1,169	4,353
	戸建	4,194	1,428	318	1,105	4,199	5,501	2,938	460	2,455	5,524
	マンション	2,149	869	367	497	2,154	5,604	3,138	681	2,433	5,629
	住宅以外建物全部	657	130	16	117	654	1,083	314	24	307	1,066
	住宅以外建物一部	27	5	1	5	26	121	43	1	43	120
	総計	13,849	3,540	874	2,646	13,869	16,681	7,798	1,381	6,407	16,692
賃貸物件	土地	311	58	4	51	314	319	71	15	71	304
	戸建	684	412	73	327	696	1,111	578	85	519	1,085
	マンション	16,095	8,565	918	7,907	15,835	41,782	21,823	1,837	19,863	41,905
	住宅以外建物全部	287	68	7	60	288	702	214	22	157	737
	住宅以外建物一部	1,789	361	63	265	1,822	5,753	1,046	188	909	5,702
	総計	19,166	9,464	1,065	8,610	18,955	49,667	23,732	2,147	21,519	49,733
総合計		33,015	13,004	1,939	11,256	32,824	66,348	31,530	3,528	27,926	66,425

東日本圏域 登録状況

(2021年11月度)

		前月末在庫	当月登録	当月成約	当月削除	当月末在庫
専属媒介	土地	4,370	1,066	216	849	4,368
	戸建	3,006	950	335	600	3,019
	マンション	6,367	2,723	976	1,648	6,453
	住宅以外建物全部	1,107	321	28	315	1,075
	住宅以外建物一部	91	46	2	35	100
	専属計	14,941	5,106	1,557	3,447	15,015
専任媒介	土地	20,863	4,255	965	3,373	20,763
	戸建	14,731	4,777	1,362	3,202	14,874
	マンション	17,185	6,798	2,346	4,385	17,194
	住宅以外建物全部	3,281	881	123	728	3,306
	住宅以外建物一部	282	96	9	73	297
	専任計	56,342	16,807	4,805	11,761	56,434
一般媒介	土地	17,153	2,119	196	2,060	17,042
	戸建	6,815	1,650	218	1,580	6,740
	マンション	9,161	3,040	272	2,871	9,134
	住宅以外建物全部	3,708	906	41	805	3,782
	住宅以外建物一部	286	82	2	73	290
	一般計	37,123	7,797	729	7,389	36,988
媒介計	土地	42,386	7,440	1,377	6,282	42,173
	戸建	24,552	7,377	1,915	5,382	24,633
	マンション	32,713	12,561	3,594	8,904	32,781
	住宅以外建物全部	8,096	2,108	192	1,848	8,163
	住宅以外建物一部	659	224	13	181	687
	媒介計	108,406	29,710	7,091	22,597	108,437
売主物件	土地	6,850	2,337	157	2,053	6,971
	戸建	11,707	5,511	549	4,786	11,885
	マンション	6,997	8,563	306	8,163	7,083
	住宅以外建物全部	1,040	439	8	493	978
	住宅以外建物一部	148	138	16	117	155
	売主計	26,742	16,988	1,036	15,612	27,072
代理物件	土地	639	113	4	126	622
	戸建	307	143	10	118	319
	マンション	752	457	10	432	770
	住宅以外建物全部	227	101	0	106	223
	住宅以外建物一部	29	17	1	12	33
	代理計	1,954	831	25	794	1,967
媒介以外計	土地	7,489	2,450	161	2,179	7,593
	戸建	12,014	5,654	559	4,904	12,204
	マンション	7,749	9,020	316	8,595	7,853
	住宅以外建物全部	1,267	540	8	599	1,201
	住宅以外建物一部	177	155	17	129	188
	媒介以外計	28,696	17,819	1,061	16,406	29,039
売物件 合計	土地	49,875	9,890	1,538	8,461	49,766
	戸建	36,566	13,031	2,474	10,286	36,837
	マンション	40,462	21,581	3,910	17,499	40,634
	住宅以外建物全部	9,363	2,648	200	2,447	9,364
	住宅以外建物一部	836	379	30	310	875
	総計	137,102	47,529	8,152	39,003	137,476
賃貸物件 合計	土地	1,741	335	41	283	1,752
	戸建	6,593	3,679	506	3,157	6,609
	マンション	352,710	184,154	14,093	168,971	353,800
	住宅以外建物全部	4,902	1,310	119	1,201	4,892
	住宅以外建物一部	50,353	12,419	1,359	10,823	50,590
	総計	416,299	201,897	16,118	184,435	417,643
総合計		553,401	249,426	24,270	223,438	555,119

* 取引態様の変更等により「前月末在庫+当月登録-当月成約-当月削除」が「当月末在庫」の数と必ずしも一致しないものもあります。

首都圏圏域登録状況

(2021年11月度)

		前月末在庫	当月登録	当月成約	当月削除	当月末在庫
専属媒介	土地	2,346	761	154	585	2,369
	戸建	2,228	761	269	501	2,221
	マンション	5,842	2,552	912	1,562	5,908
	住宅以外建物全部	820	249	17	233	812
	住宅以外建物一部	82	46	1	34	93
	専属計	11,318	4,369	1,353	2,915	11,403
専任媒介	土地	9,008	2,475	605	2,048	8,834
	戸建	9,096	3,384	947	2,384	9,125
	マンション	14,820	5,968	2,016	3,925	14,806
	住宅以外建物全部	2,123	624	68	553	2,123
	住宅以外建物一部	241	85	9	68	250
	専任計	35,288	12,536	3,645	8,978	35,138
一般媒介	土地	5,595	775	69	799	5,499
	戸建	3,398	988	108	924	3,377
	マンション	7,720	2,654	223	2,485	7,727
	住宅以外建物全部	2,349	666	19	590	2,415
	住宅以外建物一部	240	72	1	69	239
	一般計	19,302	5,155	420	4,867	19,257
媒介計	土地	16,949	4,011	828	3,432	16,702
	戸建	14,722	5,133	1,324	3,809	14,723
	マンション	28,382	11,174	3,151	7,972	28,441
	住宅以外建物全部	5,292	1,539	104	1,376	5,350
	住宅以外建物一部	563	203	11	171	582
	媒介計	65,908	22,060	5,418	16,760	65,798
売主物件	土地	3,409	1,690	89	1,458	3,549
	戸建	7,191	4,439	313	4,001	7,318
	マンション	6,315	7,993	275	7,613	6,410
	住宅以外建物全部	822	382	8	431	765
	住宅以外建物一部	143	126	16	106	149
	売主計	17,880	14,630	701	13,609	18,191
代理物件	土地	335	83	3	88	328
	戸建	261	119	9	109	259
	マンション	722	446	9	425	736
	住宅以外建物全部	200	97	0	100	198
	住宅以外建物一部	26	15	1	11	29
	代理計	1,544	760	22	733	1,550
媒介以外計	土地	3,744	1,773	92	1,546	3,877
	戸建	7,452	4,558	322	4,110	7,577
	マンション	7,037	8,439	284	8,038	7,146
	住宅以外建物全部	1,022	479	8	531	963
	住宅以外建物一部	169	141	17	117	178
	媒介以外計	19,424	15,390	723	14,342	19,741
売物件 合計	土地	20,693	5,784	920	4,978	20,579
	戸建	22,174	9,691	1,646	7,919	22,300
	マンション	35,419	19,613	3,435	16,010	35,587
	住宅以外建物全部	6,314	2,018	112	1,907	6,313
	住宅以外建物一部	732	344	28	288	760
	総計	85,332	37,450	6,141	31,102	85,539
賃貸物件 合計	土地	1,269	252	38	228	1,255
	戸建	5,660	3,309	435	2,891	5,643
	マンション	331,034	168,297	13,514	152,828	332,989
	住宅以外建物全部	4,225	1,198	106	1,125	4,192
	住宅以外建物一部	47,372	11,982	1,280	10,474	47,600
	総計	389,560	185,038	15,373	167,546	391,679
総合計		474,892	222,488	21,514	198,648	477,218

* 取引態様の変更等により「前月末在庫+当月登録-当月成約-当月削除」が「当月末在庫」の数と必ずしも一致しないものもあります。

首都圏圏域登録状況（都県別①）（2021年11月度）

		東 京					埼 玉				
		前月末在庫	当月登録	当月成約	当月削除	当月末在庫	前月末在庫	当月登録	当月成約	当月削除	当月末在庫
専属媒介	土地	650	314	64	223	680	683	143	29	123	673
	戸建	912	347	124	229	910	430	131	39	99	423
	マンション	3,612	1,689	499	1,093	3,699	488	192	81	126	474
	住宅以外建物全部	410	131	8	105	425	131	35	2	39	124
	住宅以外建物一部	55	38	1	27	65	5	2	0	2	5
	専属計	5,639	2,519	696	1,677	5,779	1,737	503	151	389	1,699
専任媒介	土地	1,559	621	164	483	1,531	2,617	627	157	571	2,527
	戸建	2,529	1,031	275	782	2,495	2,098	716	192	500	2,111
	マンション	8,360	3,370	984	2,290	8,419	1,560	651	255	390	1,562
	住宅以外建物全部	920	279	29	236	928	329	91	10	67	345
	住宅以外建物一部	171	61	5	53	174	14	1	0	1	15
	専任計	13,539	5,362	1,457	3,844	13,547	6,618	2,086	614	1,529	6,560
一般媒介	土地	717	167	21	180	682	848	155	15	151	826
	戸建	1,154	390	31	338	1,179	638	191	22	188	628
	マンション	5,247	1,828	129	1,666	5,336	545	166	15	192	503
	住宅以外建物全部	1,195	373	11	318	1,249	345	94	1	101	337
	住宅以外建物一部	177	57	1	56	175	8	6	0	1	12
	一般計	8,490	2,815	193	2,558	8,621	2,384	612	53	633	2,306
媒介計	土地	2,926	1,102	249	886	2,893	4,148	925	201	845	4,026
	戸建	4,595	1,768	430	1,349	4,584	3,166	1,038	253	787	3,162
	マンション	17,219	6,887	1,612	5,049	17,454	2,593	1,009	351	708	2,539
	住宅以外建物全部	2,525	783	48	659	2,602	805	220	13	207	806
	住宅以外建物一部	403	156	7	136	414	27	9	0	4	32
	媒介計	27,668	10,696	2,346	8,079	27,947	10,739	3,201	818	2,551	10,565
売主物件	土地	687	525	20	464	728	1,054	421	27	371	1,077
	戸建	1,678	1,170	71	1,068	1,713	2,218	875	71	745	2,279
	マンション	3,675	4,806	173	4,569	3,738	733	832	32	799	734
	住宅以外建物全部	406	208	2	233	379	91	15	1	28	77
	住宅以外建物一部	92	93	16	83	88	8	6	0	5	9
	売主計	6,538	6,802	282	6,417	6,646	4,104	2,149	131	1,948	4,176
代理物件	土地	44	32	0	25	51	97	20	3	22	93
	戸建	113	48	1	40	116	54	18	3	20	49
	マンション	491	321	7	303	494	71	36	0	30	80
	住宅以外建物全部	134	68	0	74	127	24	9	0	7	25
	住宅以外建物一部	20	13	1	10	22	2	0	0	0	2
	代理計	802	482	9	452	810	248	83	6	79	249
媒介以外計	土地	731	557	20	489	779	1,151	441	30	393	1,170
	戸建	1,791	1,218	72	1,108	1,829	2,272	893	74	765	2,328
	マンション	4,166	5,127	180	4,872	4,232	804	868	32	829	814
	住宅以外建物全部	540	276	2	307	506	115	24	1	35	102
	住宅以外建物一部	112	106	17	93	110	10	6	0	5	11
	媒介以外計	7,340	7,284	291	6,869	7,456	4,352	2,232	137	2,027	4,425
売物件	土地	3,657	1,659	269	1,375	3,672	5,299	1,366	231	1,238	5,196
	戸建	6,386	2,986	502	2,457	6,413	5,438	1,931	327	1,552	5,490
	マンション	21,385	12,014	1,792	9,921	21,686	3,397	1,877	383	1,537	3,353
	住宅以外建物全部	3,065	1,059	50	966	3,108	920	244	14	242	908
	住宅以外建物一部	515	262	24	229	524	37	15	0	9	43
	総計	35,008	17,980	2,637	14,948	35,403	15,091	5,433	955	4,578	14,990
賃貸物件	土地	173	37	13	30	167	450	79	6	76	447
	戸建	2,450	1,506	193	1,284	2,479	1,031	580	75	553	983
	マンション	229,869	113,394	9,195	102,734	231,355	25,078	14,006	1,113	13,232	24,744
	住宅以外建物全部	2,272	681	48	677	2,228	776	221	31	207	759
	住宅以外建物一部	35,931	9,645	925	8,428	36,222	2,582	561	90	488	2,565
	総計	270,695	125,263	10,374	113,153	272,451	29,917	15,447	1,315	14,556	29,498
総合計		305,703	143,243	13,011	128,101	307,854	45,008	20,880	2,270	19,134	44,488

首都圏圏域登録状況（都県別②）（2021年11月度）

		千 葉					神 奈 川				
		前月末在庫	当月登録	当月成約	当月削除	当月末在庫	前月末在庫	当月登録	当月成約	当月削除	当月末在庫
専属媒介	土地	549	169	28	115	575	464	135	33	124	441
	戸建	355	111	27	77	361	531	172	79	96	527
	マンション	485	170	127	63	465	1,257	501	205	280	1,270
	住宅以外建物全部	131	34	4	33	126	148	49	3	56	137
	住宅以外建物一部	4	0	0	0	4	18	6	0	5	19
	専属計	1,524	484	186	288	1,531	2,418	863	320	561	2,394
専任媒介	土地	2,664	555	117	470	2,632	2,168	672	167	524	2,144
	戸建	1,885	671	222	410	1,922	2,584	966	258	692	2,597
	マンション	1,359	534	277	259	1,360	3,541	1,413	500	986	3,465
	住宅以外建物全部	376	128	11	128	365	498	126	18	122	495
	住宅以外建物一部	8	5	1	3	9	48	18	3	11	52
	専任計	6,292	1,893	628	1,270	6,288	8,839	3,195	946	2,335	8,743
一般媒介	土地	3,187	266	16	270	3,189	843	187	17	198	822
	戸建	731	175	28	190	695	875	232	27	208	875
	マンション	465	161	25	145	459	1,463	499	54	482	1,429
	住宅以外建物全部	310	68	3	65	309	499	131	4	106	520
	住宅以外建物一部	16	0	0	0	16	39	9	0	12	36
	一般計	4,709	670	72	670	4,648	3,719	1,058	102	1,006	3,682
媒介計	土地	6,400	990	161	855	6,376	3,475	994	217	846	3,407
	戸建	2,971	957	277	677	2,978	3,990	1,370	364	996	3,999
	マンション	2,309	865	429	467	2,284	6,261	2,413	759	1,748	6,164
	住宅以外建物全部	817	230	18	226	800	1,145	306	25	284	1,142
	住宅以外建物一部	28	5	1	3	29	105	33	3	28	107
	媒介計	12,525	3,047	886	2,228	12,467	14,976	5,116	1,368	3,902	14,819
売主物件	土地	938	317	19	242	992	730	427	23	381	752
	戸建	1,595	682	63	585	1,625	1,700	1,712	108	1,603	1,701
	マンション	502	483	16	460	502	1,405	1,872	54	1,785	1,436
	住宅以外建物全部	146	39	1	38	146	179	120	4	132	163
	住宅以外建物一部	6	0	0	0	6	37	27	0	18	46
	売主計	3,187	1,521	99	1,325	3,271	4,051	4,158	189	3,919	4,098
代理物件	土地	128	8	0	10	126	66	23	0	31	58
	戸建	49	14	1	14	48	45	39	4	35	46
	マンション	26	11	0	11	27	134	78	2	81	135
	住宅以外建物全部	17	8	0	3	25	25	12	0	16	21
	住宅以外建物一部	1	0	0	0	1	3	2	0	1	4
	代理計	221	41	1	38	227	273	154	6	164	264
媒介以外計	土地	1,066	325	19	252	1,118	796	450	23	412	810
	戸建	1,644	696	64	599	1,673	1,745	1,751	112	1,638	1,747
	マンション	528	494	16	471	529	1,539	1,950	56	1,866	1,571
	住宅以外建物全部	163	47	1	41	171	204	132	4	148	184
	住宅以外建物一部	7	0	0	0	7	40	29	0	19	50
	媒介以外計	3,408	1,562	100	1,363	3,498	4,324	4,312	195	4,083	4,362
売物件	土地	7,466	1,315	180	1,107	7,494	4,271	1,444	240	1,258	4,217
	戸建	4,615	1,653	341	1,276	4,651	5,735	3,121	476	2,634	5,746
	マンション	2,837	1,359	445	938	2,813	7,800	4,363	815	3,614	7,735
	住宅以外建物全部	980	277	19	267	971	1,349	438	29	432	1,326
	住宅以外建物一部	35	5	1	3	36	145	62	3	47	157
	総計	15,933	4,609	986	3,591	15,965	19,300	9,428	1,563	7,985	19,181
賃貸物件	土地	339	64	4	52	347	307	72	15	70	294
	戸建	882	550	78	435	919	1,297	673	89	619	1,262
	マンション	23,224	12,116	1,012	10,764	23,571	52,863	28,781	2,194	26,098	53,319
	住宅以外建物全部	447	99	6	80	460	730	197	21	161	745
	住宅以外建物一部	2,307	480	71	391	2,325	6,552	1,296	194	1,167	6,488
	総計	27,199	13,309	1,171	11,722	27,622	61,749	31,019	2,513	28,115	62,108
総合計		43,132	17,918	2,157	15,313	43,587	81,049	40,447	4,076	36,100	81,289