

2021(令和3)年10月度 レインズシステム利用実績報告

(10月1日～31日)

この報告は標記期間内で当機構会員が物件情報登録・成約報告・検索等レインズシステムを利用した実績を集計したものです。

不動産流通市場の動向を表わしているものではないことにご注意ください。

* 会員アクセス状況に「詳細検索」を追加しました。総アクセス件数の前月比・前年同月比は「詳細検索」を含めた件数で比較して算出しています。

〔東日本〕

●東日本会員アクセス状況

				件数 (件)	増減率(%)	
					前月比	前年同月比
登録	売物件	媒介	専属	5,740	8.4	-9.4
			専任	19,082	13.8	1.5
			一般	8,948	13.4	-13.2
			媒介計	33,770	12.7	-4.7
		売り主	17,564	7.1	-24.3	
	代理	939	-3.0	-28.9		
	売物件計	52,273	10.5	-12.9		
	賃貸物件	214,969	-13.1	18.6		
	登録計	267,242	-9.3	10.8		
	成約報告	売物件		8,522	5.9	-6.2
賃貸物件			16,033	4.5	-3.5	
成約報告計			24,555	5.0	-4.5	
条件検索	売物件		7,936,066	6.0	-4.7	
	賃貸物件		3,458,893	4.9	4.7	
	成約売物件		1,253,493	6.9	-8.1	
	成約賃貸物件		175,445	3.9	-17.6	
	会員検索		10,645	-50.3	-75.3	
	条件検索計		12,834,542	5.7	-3.1	
詳細検索	売物件		2,160,439	8.0	71.9	
	賃貸物件		1,454,701	5.3	2.2	
	成約売物件		179,632	28.5	11.7	
	成約賃貸物件		88,176	177.3	210.3	
	詳細検索計		3,882,948	9.3	35.3	
図面取得	売物件		14,871,012	5.1	-6.0	
	賃貸物件		8,350,791	5.3	11.8	
	成約売物件		1,849,821	9.1	0.1	
	成約賃貸物件		166,564	8.4	-11.0	
	図面検索計		25,238,188	5.5	-0.4	
その他	変更・削除・再登録・図面登録			1,344,185	7.1	17.9
総アクセス	売物件(成約含む)			28,491,733	6.0	-2.1
	賃貸物件(成約含む)			15,089,282	5.5	9.8
	会員検索			10,645	-50.3	-18.1
	総アクセス件数			43,591,660	5.8	1.7

<参考>

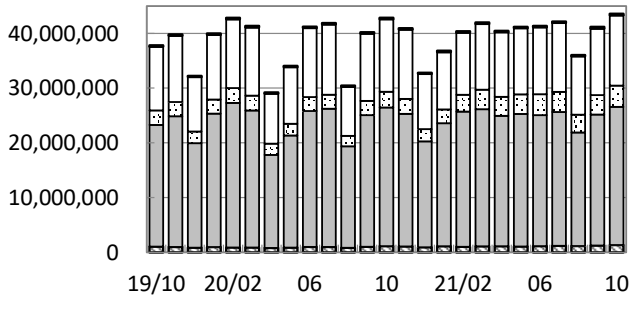
●東日本月末在庫状況(圏域)

				件数 (件)	増減率(%)	
					前月比	前年同月比
登録	売物件	媒介	専属	14,941	-0.0	-22.6
			専任	56,342	1.5	-15.6
			一般	37,123	-0.5	-18.8
			媒介計	108,406	0.6	-17.8
		売り主	26,742	2.6	-25.0	
	代理	1,954	-4.4	-28.8		
	売物件計	137,102	0.9	-19.5		
	賃貸物件	416,299	-1.5	23.8		
	在庫計	553,401	-0.9	9.3		



公益財団法人 東日本不動産流通機構 2021(令和3)年11月10日
〒101-0044 東京都千代田区鍛冶町2-3-2 神田センタービルディング2F TEL. 03-5296-9350

(件) 東日本会員アクセス状況推移



(参考)

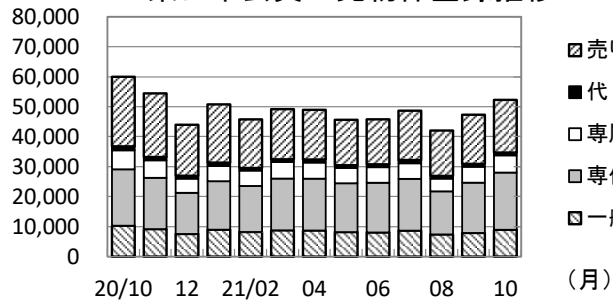
	20/4~20/10	21/4~21/10	前年比%
登録	1,532,210	1,665,208	108.7
成約	157,881	164,478	104.2
条件検索	79,421,824	84,359,756	106.2
詳細検索	16,678,620	25,230,402	151.3
図面検索	155,460,144	166,308,667	107.0
その他	6,693,411	8,309,160	124.1
総合計	259,944,090	286,037,671	110.0

2020年度計
2,662,468
297,734
135,951,823
30,807,593
271,244,578
11,967,661
452,931,857

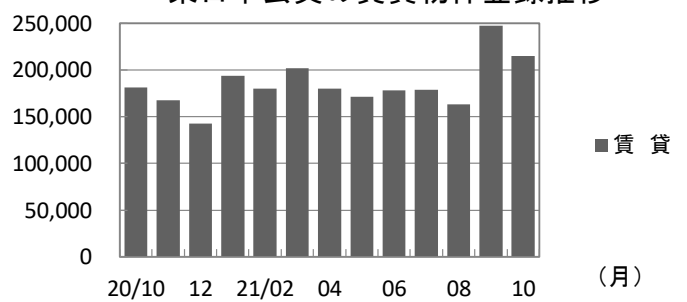
	2020年10月	11月	12月	2021年1月	2月	3月	4月	5月	6月	7月	8月	9月	10月
登録	241,261	221,961	186,538	244,836	225,587	251,336	228,961	217,089	224,063	227,778	205,515	294,560	267,242
成約	25,707	25,155	20,898	27,130	31,518	35,152	25,418	23,545	24,145	23,376	20,055	23,384	24,555
条件検索	13,250,600	12,658,783	10,081,536	10,453,254	11,343,822	11,992,604	11,798,853	12,088,566	12,230,587	12,593,568	10,667,474	12,146,166	12,834,542
詳細検索	2,870,149	2,736,211	2,234,582	2,519,509	3,072,271	3,566,400	3,471,526	3,577,166	3,821,151	3,672,347	3,252,768	3,552,496	3,882,948
図面検索	25,331,262	24,219,379	19,349,239	22,473,138	24,696,352	25,046,326	23,820,666	24,215,038	23,925,960	24,445,729	20,737,961	23,925,125	25,238,188
その他	1,140,060	1,086,403	934,395	1,122,423	1,023,502	1,107,527	1,123,833	1,075,184	1,144,397	1,202,152	1,164,811	1,254,598	1,344,185
総合計	42,859,039	40,947,892	32,807,188	36,840,290	40,393,052	41,999,345	40,469,257	41,196,588	41,370,303	42,164,950	36,048,584	41,196,329	43,591,660

* その他は変更、削除、再登録、及び図面登録

(件) 東日本会員の売物件登録推移

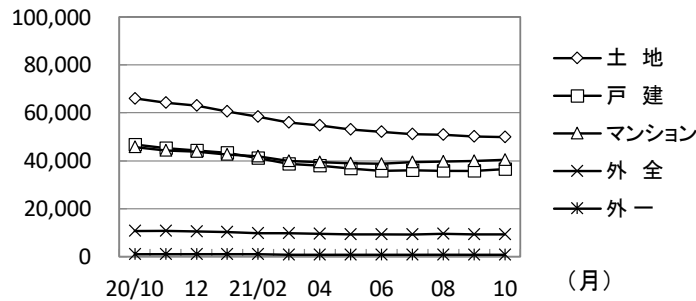


(件) 東日本会員の賃貸物件登録推移

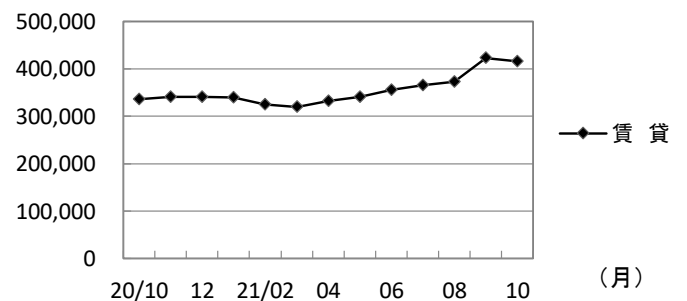


	2020年10月	11月	12月	2021年1月	2月	3月	4月	5月	6月	7月	8月	9月	10月
売物件	売り主	23,208	21,229	16,999	19,420	16,224	16,723	16,570	15,147	15,003	16,455	15,128	16,396
	代理	1,321	1,089	966	1,119	844	883	1,021	905	968	1,087	905	939
	専属媒介	6,336	5,842	4,730	5,078	5,134	5,539	5,374	5,110	5,185	5,200	4,250	5,740
	専任媒介	18,802	17,108	13,722	16,165	15,356	17,257	17,284	16,291	16,579	17,266	14,368	16,769
	一般媒介	10,314	9,169	7,555	8,988	8,211	8,774	8,708	8,176	8,054	8,666	7,399	7,888
合計	59,981	54,437	43,972	50,770	45,769	49,176	48,957	45,629	45,789	48,674	42,050	47,317	
賃貸	181,280	167,524	142,566	194,066	179,818	202,160	180,004	171,460	178,274	179,104	163,465	247,243	
総合計	241,261	221,961	186,538	244,836	225,587	251,336	228,961	217,089	224,063	227,778	205,515	294,560	

(件) 東日本圏域の売物件在庫推移



(件) 東日本圏域の賃貸物件在庫推移



	2020年10月	11月	12月	2021年1月	2月	3月	4月	5月	6月	7月	8月	9月	10月
売物件	土地	66,042	64,216	62,965	60,651	58,380	55,992	54,711	53,090	51,979	51,020	50,747	49,875
	戸建	46,792	45,145	44,270	43,378	41,050	38,784	37,924	36,739	35,824	36,041	35,868	35,745
	マンション	45,703	44,200	43,859	42,627	41,832	39,991	39,431	39,001	38,769	39,323	39,704	39,912
	外全	10,682	10,629	10,417	10,153	9,890	9,721	9,430	9,393	9,316	9,229	9,413	9,291
	外一	998	975	933	934	935	870	841	837	836	815	790	802
合計	170,217	165,165	162,444	157,743	152,087	145,358	142,337	139,060	136,724	136,428	136,522	135,853	
賃貸	336,270	341,157	341,460	339,248	324,400	319,557	331,976	341,343	355,224	365,472	373,169	422,694	
総合計	506,487	506,322	503,904	496,991	476,487	464,915	474,313	480,403	491,948	501,900	509,691	558,547	

* 外全は住宅以外建物全部、外一は住宅以外建物一部

2021(令和3)年10月度 レインズシステム利用実績報告

(10月1日～31日)

〔首都圏〕

●首都圏会員アクセス状況

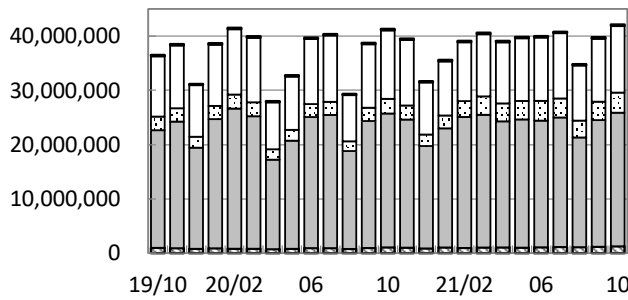
				件数 (件)	増減率(%)	
					前月比	前年同月比
登録	売物件	媒介	専属	5,021	9.0	-9.7
			専任	14,687	14.8	0.7
			一般	6,421	12.6	-10.7
			媒介計	26,129	13.1	-4.4
	売物件	売主		15,290	6.2	-25.8
		代理		890	-5.6	-25.9
		売物件計		42,309	10.0	-13.9
		賃貸物件		200,026	-6.4	13.0
登録計		242,335	-3.9	7.2		
成約報告	売物件		6,394	5.3	-6.1	
	賃貸物件		15,356	4.8	-3.0	
	成約報告計		21,750	5.0	-3.9	
条件検索	売物件		7,495,573	6.1	-4.2	
	賃貸物件		3,445,285	4.9	4.7	
	成約売物件		1,154,732	6.7	-8.7	
	成約賃貸物件		174,227	3.9	-17.7	
	会員検索		9,585	-52.9	-75.2	
	条件検索計		12,279,402	5.7	-2.8	
詳細検索	売物件		2,008,209	8.0	79.7	
	賃貸物件		1,447,802	5.2	2.0	
	成約売物件		162,565	31.5	13.7	
	成約賃貸物件		88,009	179.0	211.1	
	詳細検索計		3,706,585	9.3	36.9	
図面取得	売物件		14,354,456	5.1	-5.9	
	賃貸物件		8,334,452	5.3	11.7	
	成約売物件		1,753,738	8.9	-0.1	
	成約賃貸物件		166,147	8.5	-11.1	
	図面検索計		24,608,793	5.5	-0.2	
その他	変更・削除・再登録・図面登録		1,268,025	7.2	18.1	
総アクセス	売物件(成約含む)		27,118,856	6.0	-1.8	
	賃貸物件(成約含む)		14,998,449	5.6	9.6	
	会員検索		9,585	-52.9	-19.6	
	総アクセス件数		42,126,890	5.8	2.0	

<参考>

●首都圏月末在庫状況(圏域)

				件数 (件)	増減率(%)	
					前月比	前年同月比
登録	売物件	媒介	専属	11,318	-0.7	-25.8
			専任	35,288	1.7	-19.9
			一般	19,302	-0.7	-21.3
			媒介計	65,908	0.5	-21.4
	売物件	売主		17,880	2.8	-31.9
		代理		1,544	-5.7	-30.8
		売物件計		85,332	0.9	-24.0
		賃貸物件		389,560	0.8	21.8
在庫計		474,892	0.8	9.9		

首都圏会員アクセス状況推移



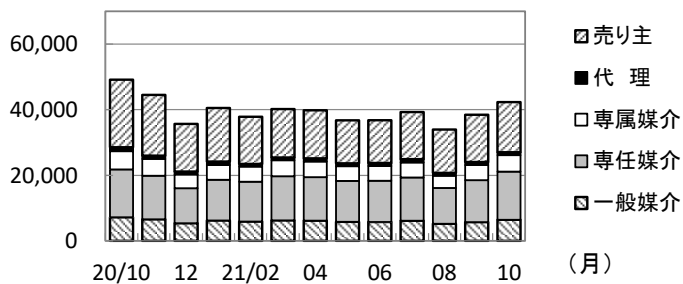
(参考)

	20/4~20/10	21/4~21/10	前年比%	2020年度計
登録	1,433,725	1,536,016	107.1	2,498,757
成約	138,787	145,408	104.8	264,097
条件検索	75,638,456	80,672,685	106.7	129,659,472
詳細検索	15,669,865	24,060,759	153.5	29,056,074
図面検索	151,147,568	162,184,301	107.3	264,123,102
その他	6,238,965	7,874,383	126.2	11,208,051
総合計	250,267,366	276,473,552	110.5	436,809,553

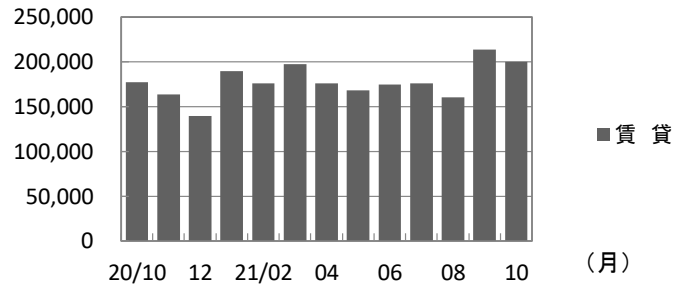
	2020年10月	11月	12月	2021年1月	2月	3月	4月	5月	6月	7月	8月	9月	10月
登録	226,141	208,437	175,229	229,946	213,593	237,827	216,043	204,921	211,469	214,968	194,037	252,243	242,335
成約	22,634	22,290	18,662	24,456	28,504	31,398	22,574	20,831	21,271	20,528	17,736	20,718	21,750
条件検索	12,632,877	12,090,386	9,625,717	9,986,527	10,857,576	11,460,810	11,273,747	11,570,323	11,694,646	12,048,288	10,186,453	11,619,828	12,279,402
詳細検索	2,707,943	2,587,175	2,118,684	2,368,467	2,919,064	3,392,819	3,304,064	3,405,983	3,646,633	3,502,256	3,103,958	3,391,282	3,706,585
図面検索	24,654,500	23,599,769	18,858,219	21,942,288	24,129,223	24,446,035	23,223,024	23,621,117	23,331,498	23,855,847	20,208,833	23,335,189	24,608,793
その他	1,073,352	1,021,272	879,683	1,055,052	966,712	1,046,367	1,064,392	1,019,082	1,086,829	1,144,406	1,109,100	1,182,549	1,268,025
総合計	41,317,447	39,529,329	31,676,194	35,606,736	39,114,672	40,615,256	39,103,840	39,842,257	39,992,346	40,786,293	34,820,117	39,801,809	42,126,890

* その他は変更、削除、再登録、及び図面登録

首都圏会員の売物件登録推移

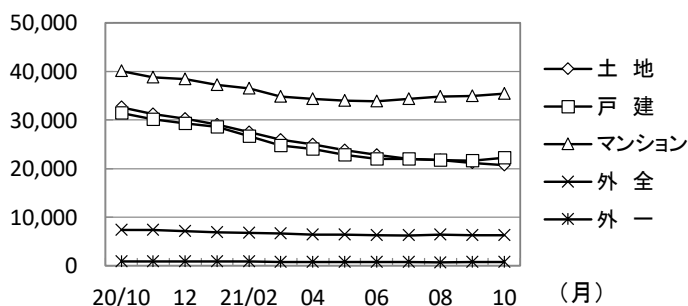


首都圏会員の賃貸物件登録推移

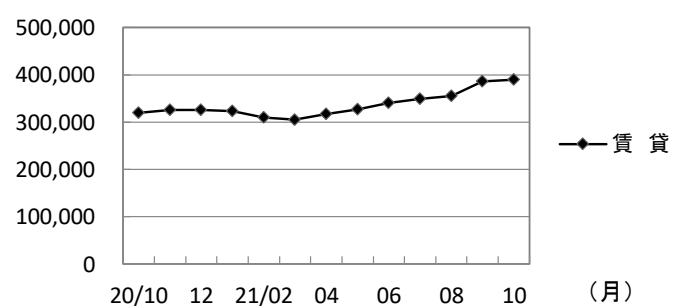


	2020年10月	11月	12月	2021年1月	2月	3月	4月	5月	6月	7月	8月	9月	10月
売物件	売り主	20,606	18,520	14,531	16,334	14,373	14,769	14,656	13,116	13,040	14,350	13,229	14,403
	代理	1,201	1,003	897	1,055	826	842	973	873	920	1,019	872	943
	専属媒介	5,558	5,132	4,188	4,502	4,610	4,878	4,767	4,488	4,504	4,578	3,717	4,607
	専任媒介	14,587	13,287	10,673	12,413	12,150	13,461	13,257	12,470	12,575	13,186	10,923	12,798
	一般媒介	7,190	6,563	5,367	6,205	5,878	6,237	6,160	5,799	5,743	6,132	5,204	5,703
合計	49,142	44,505	35,656	40,509	37,837	40,187	39,813	36,746	36,782	39,265	33,945	38,454	
賃貸	176,999	163,932	139,573	189,437	175,756	197,640	176,230	168,175	174,687	175,703	160,092	213,789	
総合計	226,141	208,437	175,229	229,946	213,593	237,827	216,043	204,921	211,469	214,968	194,037	252,243	

首都圏圏域の売物件在庫推移



首都圏圏域の賃貸物件在庫推移



	2020年10月	11月	12月	2021年1月	2月	3月	4月	5月	6月	7月	8月	9月	10月
売物件	土地	32,597	31,218	30,297	29,050	27,547	25,900	24,984	23,835	22,783	21,948	21,689	20,693
	戸建	31,422	30,143	29,310	28,544	26,633	24,737	24,032	22,860	21,957	21,958	21,757	22,174
	マンション	40,052	38,718	38,353	37,233	36,511	34,869	34,392	33,988	33,840	34,341	34,771	34,924
	外全	7,351	7,318	7,105	6,921	6,720	6,606	6,346	6,349	6,306	6,207	6,348	6,260
	外一	874	857	810	828	821	768	736	735	732	710	680	693
合計	112,296	108,254	105,875	102,576	98,232	92,880	90,490	87,767	85,618	85,164	85,245	84,586	
賃貸	319,950	325,198	325,611	323,493	308,955	305,104	316,931	326,411	339,934	348,545	355,604	386,508	
総合計	432,246	433,452	431,486	426,069	407,187	397,984	407,421	414,178	425,552	433,709	440,849	471,094	

* 外全は住宅以外建物全部、外一は住宅以外建物一部

東日本会員登録状況

(2021年10月度)

		前月末在庫	当月登録	当月成約	当月削除	当月末在庫
専属媒介	土地	4,462	1,242	308	955	4,431
	戸建	3,065	1,112	372	747	3,041
	マンション	6,360	2,904	1,003	1,811	6,452
	住宅以外建物全部	1,178	438	47	412	1,157
	住宅以外建物一部	92	44	4	41	90
	専属計	15,157	5,740	1,734	3,966	15,171
専任媒介	土地	21,032	4,695	1,062	3,626	21,005
	戸建	14,646	5,440	1,399	3,673	14,963
	マンション	16,998	7,731	2,352	4,852	17,443
	住宅以外建物全部	3,299	1,119	137	901	3,365
	住宅以外建物一部	273	97	13	91	264
	専任計	56,248	19,082	4,963	13,143	57,040
一般媒介	土地	17,123	2,365	208	2,311	17,020
	戸建	6,965	1,848	252	1,728	6,909
	マンション	9,598	3,527	296	3,378	9,531
	住宅以外建物全部	3,807	1,125	41	1,037	3,870
	住宅以外建物一部	270	83	6	61	289
	一般計	37,763	8,948	803	8,515	37,619
媒介計	土地	42,617	8,302	1,578	6,892	42,456
	戸建	24,676	8,400	2,023	6,148	24,913
	マンション	32,956	14,162	3,651	10,041	33,426
	住宅以外建物全部	8,284	2,682	225	2,350	8,392
	住宅以外建物一部	635	224	23	193	643
	媒介計	109,168	33,770	7,500	25,624	109,830
売主物件	土地	6,956	2,523	147	2,425	6,902
	戸建	11,155	6,156	506	5,028	11,766
	マンション	7,012	8,228	311	7,826	7,108
	住宅以外建物全部	1,064	517	9	513	1,061
	住宅以外建物一部	128	140	7	112	149
	売主計	26,315	17,564	980	15,904	26,986
代理物件	土地	730	190	12	199	707
	戸建	312	150	16	134	315
	マンション	831	489	14	515	786
	住宅以外建物全部	249	100	0	109	237
	住宅以外建物一部	35	10	0	19	26
	代理計	2,157	939	42	976	2,071
媒介以外計	土地	7,686	2,713	159	2,624	7,609
	戸建	11,467	6,306	522	5,162	12,081
	マンション	7,843	8,717	325	8,341	7,894
	住宅以外建物全部	1,313	617	9	622	1,298
	住宅以外建物一部	163	150	7	131	175
	媒介以外計	28,472	18,503	1,022	16,880	29,057
売物件 合計	土地	50,303	11,015	1,737	9,516	50,065
	戸建	36,143	14,706	2,545	11,310	36,994
	マンション	40,799	22,879	3,976	18,382	41,320
	住宅以外建物全部	9,597	3,299	234	2,972	9,690
	住宅以外建物一部	798	374	30	324	818
	総計	137,640	52,273	8,522	42,504	138,887
賃貸物件 合計	土地	1,809	305	38	280	1,796
	戸建	6,971	4,253	525	3,774	6,925
	マンション	362,219	196,295	13,897	189,171	355,446
	住宅以外建物全部	4,975	1,357	172	1,238	4,922
	住宅以外建物一部	50,548	12,759	1,401	11,375	50,531
	総計	426,522	214,969	16,033	205,838	419,620
総合計		564,162	267,242	24,555	248,342	558,507

* 取引態様の変更等により「前月末在庫+当月登録-当月成約-当月削除」が「当月末在庫」の数と必ずしも一致しないものもあります。

首都圏会員登録状況

(2021年10月度)

		前月末在庫	当月登録	当月成約	当月削除	当月末在庫
専属媒介	土地	2,788	925	244	756	2,711
	戸建	2,427	908	312	635	2,377
	マンション	5,879	2,738	925	1,731	5,965
	住宅以外建物全部	990	407	31	386	982
	住宅以外建物一部	84	43	4	40	82
	専属計	12,168	5,021	1,516	3,548	12,117
専任媒介	土地	10,164	2,846	606	2,353	10,041
	戸建	9,595	4,053	934	2,864	9,833
	マンション	14,870	6,845	2,034	4,345	15,276
	住宅以外建物全部	2,364	849	85	732	2,383
	住宅以外建物一部	244	94	11	88	237
	専任計	37,237	14,687	3,670	10,382	37,770
一般媒介	土地	6,918	998	86	1,067	6,786
	戸建	3,753	1,158	114	1,070	3,763
	マンション	8,389	3,259	246	3,085	8,371
	住宅以外建物全部	2,744	926	25	844	2,814
	住宅以外建物一部	234	80	5	57	255
	一般計	22,038	6,421	476	6,123	21,989
媒介計	土地	19,870	4,769	936	4,176	19,538
	戸建	15,775	6,119	1,360	4,569	15,973
	マンション	29,138	12,842	3,205	9,161	29,612
	住宅以外建物全部	6,098	2,182	141	1,962	6,179
	住宅以外建物一部	562	217	20	185	574
	媒介計	71,443	26,129	5,662	20,053	71,876
売主物件	土地	3,838	1,775	89	1,749	3,766
	戸建	7,220	4,985	312	4,268	7,614
	マンション	6,479	7,908	285	7,532	6,574
	住宅以外建物全部	911	495	8	488	911
	住宅以外建物一部	124	127	7	98	146
	売主計	18,572	15,290	701	14,135	19,011
代理物件	土地	542	153	5	159	529
	戸建	287	145	14	128	293
	マンション	823	482	12	510	781
	住宅以外建物全部	243	100	0	107	233
	住宅以外建物一部	35	10	0	19	26
	代理計	1,930	890	31	923	1,862
媒介以外計	土地	4,380	1,928	94	1,908	4,295
	戸建	7,507	5,130	326	4,396	7,907
	マンション	7,302	8,390	297	8,042	7,355
	住宅以外建物全部	1,154	595	8	595	1,144
	住宅以外建物一部	159	137	7	117	172
	媒介以外計	20,502	16,180	732	15,058	20,873
売物件 合計	土地	24,250	6,697	1,030	6,084	23,833
	戸建	23,282	11,249	1,686	8,965	23,880
	マンション	36,440	21,232	3,502	17,203	36,967
	住宅以外建物全部	7,252	2,777	149	2,557	7,323
	住宅以外建物一部	721	354	27	302	746
	総計	91,945	42,309	6,394	35,111	92,749
賃貸物件 合計	土地	1,421	253	37	222	1,415
	戸建	6,303	3,951	448	3,543	6,263
	マンション	335,089	182,285	13,417	166,309	337,648
	住宅以外建物全部	4,442	1,242	147	1,145	4,392
	住宅以外建物一部	48,245	12,295	1,307	11,026	48,207
	総計	395,500	200,026	15,356	182,245	397,925
総合計		487,445	242,335	21,750	217,356	490,674

* 取引態様の変更等により「前月末在庫+当月登録-当月成約-当月削除」が「当月末在庫」の数と必ずしも一致しないものもあります。

首都圏会員登録状況（都県別①）（2021年10月度）

		東京					埼玉				
		前月末在庫	当月登録	当月成約	当月削除	当月末在庫	前月末在庫	当月登録	当月成約	当月削除	当月末在庫
専属媒介	土地	1,114	451	108	376	1,080	659	195	37	151	667
	戸建	1,194	482	152	354	1,170	397	134	45	100	382
	マンション	4,289	2,041	604	1,387	4,345	359	135	55	76	364
	住宅以外建物全部	694	310	21	297	688	100	29	6	30	93
	住宅以外建物一部	69	34	4	36	63	4	1	0	1	4
	専属計	7,360	3,318	889	2,450	7,346	1,519	494	143	358	1,510
専任媒介	土地	2,836	965	195	805	2,798	2,675	689	151	588	2,624
	戸建	3,536	1,587	322	1,157	3,642	1,838	803	196	496	1,950
	マンション	9,517	4,527	1,115	2,992	9,896	1,307	607	237	359	1,309
	住宅以外建物全部	1,429	570	33	523	1,438	261	74	19	62	247
	住宅以外建物一部	175	74	6	69	173	17	1	0	2	15
	専任計	17,493	7,723	1,671	5,546	17,947	6,098	2,174	603	1,507	6,145
一般媒介	土地	2,098	467	24	468	2,081	870	154	20	188	818
	戸建	1,752	590	44	524	1,774	573	179	24	162	569
	マンション	6,650	2,674	153	2,498	6,707	381	139	21	139	367
	住宅以外建物全部	1,928	681	8	627	1,979	267	84	6	69	283
	住宅以外建物一部	188	69	5	48	205	6	1	0	2	6
	一般計	12,616	4,481	234	4,165	12,746	2,097	557	71	560	2,043
媒介計	土地	6,048	1,883	327	1,649	5,959	4,204	1,038	208	927	4,109
	戸建	6,482	2,659	518	2,035	6,586	2,808	1,116	265	758	2,901
	マンション	20,456	9,242	1,872	6,877	20,948	2,047	881	313	574	2,040
	住宅以外建物全部	4,051	1,561	62	1,447	4,105	628	187	31	161	623
	住宅以外建物一部	432	177	15	153	441	27	3	0	5	25
	媒介計	37,469	15,522	2,794	12,161	38,039	9,714	3,225	817	2,425	9,698
売主物件	土地	1,256	773	30	819	1,178	1,037	415	32	395	1,026
	戸建	2,162	1,556	91	1,405	2,222	2,119	932	66	720	2,264
	マンション	5,129	6,402	240	6,134	5,158	344	282	13	265	348
	住宅以外建物全部	581	386	2	395	570	72	24	2	24	70
	住宅以外建物一部	88	109	7	87	103	4	0	0	1	3
	売主計	9,216	9,226	370	8,840	9,231	3,576	1,653	113	1,405	3,711
代理物件	土地	272	110	3	109	268	103	17	0	18	99
	戸建	177	83	6	67	189	23	7	2	6	23
	マンション	740	428	10	453	704	15	2	0	2	16
	住宅以外建物全部	215	91	0	100	204	11	1	0	1	11
	住宅以外建物一部	34	8	0	17	25	0	1	0	0	1
	代理計	1,438	720	19	746	1,390	152	28	2	27	150
媒介以外計	土地	1,528	883	33	928	1,446	1,140	432	32	413	1,125
	戸建	2,339	1,639	97	1,472	2,411	2,142	939	68	726	2,287
	マンション	5,869	6,830	250	6,587	5,862	359	284	13	267	364
	住宅以外建物全部	796	477	2	495	774	83	25	2	25	81
	住宅以外建物一部	122	117	7	104	128	4	0	0	1	4
	媒介以外計	10,654	9,946	389	9,586	10,621	3,728	1,681	115	1,432	3,861
売物件	土地	7,576	2,766	360	2,577	7,405	5,344	1,470	240	1,340	5,234
	戸建	8,821	4,298	615	3,507	8,997	4,950	2,055	333	1,484	5,188
	マンション	26,325	16,072	2,122	13,464	26,810	2,406	1,165	326	841	2,404
	住宅以外建物全部	4,847	2,038	64	1,942	4,879	711	212	33	186	704
	住宅以外建物一部	554	294	22	257	569	31	4	0	6	29
	総計	48,123	25,468	3,183	21,747	48,660	13,442	4,906	932	3,857	13,559
賃貸物件	土地	355	82	7	60	370	427	73	10	75	415
	戸建	3,619	2,487	237	2,218	3,651	859	456	57	441	817
	マンション	251,116	137,859	10,060	119,096	259,819	22,430	12,711	763	14,426	19,952
	住宅以外建物全部	2,855	802	80	750	2,827	609	169	35	167	576
	住宅以外建物一部	38,764	10,422	971	9,516	38,698	2,040	357	73	357	1,967
	総計	296,709	151,652	11,355	131,640	305,365	26,365	13,766	938	15,466	23,727
総合計		344,832	177,120	14,538	153,387	354,025	39,807	18,672	1,870	19,323	37,286

首都圏会員登録状況（都県別②）（2021年10月度）

		千 葉					神 奈 川				
		前月末在庫	当月登録	当月成約	当月削除	当月末在庫	前月末在庫	当月登録	当月成約	当月削除	当月末在庫
専属媒介	土地	460	116	51	95	431	555	163	48	134	533
	戸建	308	102	35	52	320	528	190	80	129	505
	マンション	363	125	79	59	350	868	437	187	209	906
	住宅以外建物全部	85	19	2	20	82	111	49	2	39	119
	住宅以外建物一部	2	1	0	1	2	9	7	0	2	13
	専属計	1,218	363	167	227	1,185	2,071	846	317	513	2,076
専任媒介	土地	2,436	492	123	399	2,405	2,217	700	137	561	2,214
	戸建	1,797	583	175	453	1,748	2,424	1,080	241	758	2,493
	マンション	1,207	485	252	225	1,207	2,839	1,226	430	769	2,864
	住宅以外建物全部	263	69	14	47	270	411	136	19	100	428
	住宅以外建物一部	7	5	0	5	7	45	14	5	12	42
	専任計	5,710	1,634	564	1,129	5,637	7,936	3,156	832	2,200	8,041
一般媒介	土地	3,057	190	26	207	3,020	893	187	16	204	867
	戸建	636	168	19	162	640	792	221	27	222	780
	マンション	351	115	16	112	347	1,007	331	56	336	950
	住宅以外建物全部	184	53	4	50	184	365	108	7	98	368
	住宅以外建物一部	12	1	0	3	10	28	9	0	4	34
	一般計	4,240	527	65	534	4,201	3,085	856	106	864	2,999
媒介計	土地	5,953	798	200	701	5,856	3,665	1,050	201	899	3,614
	戸建	2,741	853	229	667	2,708	3,744	1,491	348	1,109	3,778
	マンション	1,921	725	347	396	1,904	4,714	1,994	673	1,314	4,720
	住宅以外建物全部	532	141	20	117	536	887	293	28	237	915
	住宅以外建物一部	21	7	0	9	19	82	30	5	18	89
	媒介計	11,168	2,524	796	1,890	11,023	13,092	4,858	1,255	3,577	13,116
売主物件	土地	859	225	13	201	862	686	362	14	334	700
	戸建	1,356	623	51	469	1,451	1,583	1,874	104	1,674	1,677
	マンション	215	146	5	116	241	791	1,078	27	1,017	827
	住宅以外建物全部	113	14	4	10	113	145	71	0	59	158
	住宅以外建物一部	4	4	0	0	8	28	14	0	10	32
	売主計	2,547	1,012	73	796	2,675	3,233	3,399	145	3,094	3,394
代理物件	土地	109	8	2	13	104	58	18	0	19	58
	戸建	40	20	2	21	35	47	35	4	34	46
	マンション	10	2	0	7	4	58	50	2	48	57
	住宅以外建物全部	8	0	0	0	8	9	8	0	6	10
	住宅以外建物一部	0	1	0	1	0	1	0	0	1	0
	代理計	167	31	4	42	151	173	111	6	108	171
媒介以外計	土地	968	233	15	214	966	744	380	14	353	758
	戸建	1,396	643	53	490	1,486	1,630	1,909	108	1,708	1,723
	マンション	225	148	5	123	245	849	1,128	29	1,065	884
	住宅以外建物全部	121	14	4	10	121	154	79	0	65	168
	住宅以外建物一部	4	5	0	1	8	29	14	0	11	32
	媒介以外計	2,714	1,043	77	838	2,826	3,406	3,510	151	3,202	3,565
売物件	土地	6,921	1,031	215	915	6,822	4,409	1,430	215	1,252	4,372
	戸建	4,137	1,496	282	1,157	4,194	5,374	3,400	456	2,817	5,501
	マンション	2,146	873	352	519	2,149	5,563	3,122	702	2,379	5,604
	住宅以外建物全部	653	155	24	127	657	1,041	372	28	302	1,083
	住宅以外建物一部	25	12	0	10	27	111	44	5	29	121
	総計	13,882	3,567	873	2,728	13,849	16,498	8,368	1,406	6,779	16,681
賃貸物件	土地	321	29	5	34	311	318	69	15	53	319
	戸建	696	413	68	357	684	1,129	595	86	527	1,111
	マンション	18,820	9,600	853	11,472	16,095	42,723	22,115	1,741	21,315	41,782
	住宅以外建物全部	295	57	14	51	287	683	214	18	177	702
	住宅以外建物一部	1,818	355	82	302	1,789	5,623	1,161	181	851	5,753
	総計	21,950	10,454	1,022	12,216	19,166	50,476	24,154	2,041	22,923	49,667
総合計		35,832	14,021	1,895	14,944	33,015	66,974	32,522	3,447	29,702	66,348

東日本圏域 登録状況

(2021年10月度)

		前月末在庫	当月登録	当月成約	当月削除	当月末在庫
専属媒介	土地	4,388	1,228	307	929	4,370
	戸建	3,043	1,091	374	736	3,006
	マンション	6,287	2,883	997	1,808	6,367
	住宅以外建物全部	1,132	397	47	374	1,107
	住宅以外建物一部	92	44	4	40	91
	専属計	14,942	5,643	1,729	3,887	14,941
専任媒介	土地	20,887	4,640	1,057	3,573	20,863
	戸建	14,412	5,296	1,397	3,529	14,731
	マンション	16,717	7,580	2,344	4,687	17,185
	住宅以外建物全部	3,213	1,072	134	854	3,281
	住宅以外建物一部	283	103	13	89	282
	専任計	55,512	18,691	4,945	12,732	56,342
一般媒介	土地	17,258	2,359	206	2,308	17,153
	戸建	6,875	1,827	251	1,711	6,815
	マンション	9,249	3,314	294	3,189	9,161
	住宅以外建物全部	3,648	1,008	41	923	3,708
	住宅以外建物一部	267	80	6	58	286
	一般計	37,297	8,588	798	8,189	37,123
媒介計	土地	42,533	8,227	1,570	6,810	42,386
	戸建	24,330	8,214	2,022	5,976	24,552
	マンション	32,253	13,777	3,635	9,684	32,713
	住宅以外建物全部	7,993	2,477	222	2,151	8,096
	住宅以外建物一部	642	227	23	187	659
	媒介計	107,751	32,922	7,472	24,808	108,406
売主物件	土地	6,904	2,496	148	2,398	6,850
	戸建	11,110	6,134	508	5,018	11,707
	マンション	6,863	8,056	312	7,617	6,997
	住宅以外建物全部	1,056	505	9	514	1,040
	住宅以外建物一部	124	141	7	110	148
	売主計	26,057	17,332	984	15,657	26,742
代理物件	土地	666	138	12	151	639
	戸建	305	143	15	131	307
	マンション	796	487	14	508	752
	住宅以外建物全部	242	87	1	100	227
	住宅以外建物一部	36	13	0	20	29
	代理計	2,045	868	42	910	1,954
媒介以外計	土地	7,570	2,634	160	2,549	7,489
	戸建	11,415	6,277	523	5,149	12,014
	マンション	7,659	8,543	326	8,125	7,749
	住宅以外建物全部	1,298	592	10	614	1,267
	住宅以外建物一部	160	154	7	130	177
	媒介以外計	28,102	18,200	1,026	16,567	28,696
売物件 合計	土地	50,103	10,861	1,730	9,359	49,875
	戸建	35,745	14,491	2,545	11,125	36,566
	マンション	39,912	22,320	3,961	17,809	40,462
	住宅以外建物全部	9,291	3,069	232	2,765	9,363
	住宅以外建物一部	802	381	30	317	836
	総計	135,853	51,122	8,498	41,375	137,102
賃貸物件 合計	土地	1,768	267	38	256	1,741
	戸建	6,652	3,998	524	3,533	6,593
	マンション	358,913	194,414	13,871	186,746	352,710
	住宅以外建物全部	4,959	1,346	175	1,228	4,902
	住宅以外建物一部	50,402	12,657	1,399	11,307	50,353
	総計	422,694	212,682	16,007	203,070	416,299
総合計		558,547	263,804	24,505	244,445	553,401

* 取引態様の変更等により「前月末在庫+当月登録-当月成約-当月削除」が「当月末在庫」の数と必ずしも一致しないものもあります。

首都圏圏域登録状況

(2021年10月度)

		前月末在庫	当月登録	当月成約	当月削除	当月末在庫
専属媒介	土地	2,421	856	239	691	2,346
	戸建	2,285	853	309	590	2,228
	マンション	5,777	2,698	917	1,720	5,842
	住宅以外建物全部	836	304	27	293	820
	住宅以外建物一部	83	43	4	39	82
	専属計	11,402	4,754	1,496	3,333	11,318
専任媒介	土地	9,108	2,660	599	2,153	9,008
	戸建	8,857	3,832	916	2,662	9,096
	マンション	14,399	6,613	2,008	4,128	14,820
	住宅以外建物全部	2,099	755	83	635	2,123
	住宅以外建物一部	241	96	11	83	241
	専任計	34,704	13,956	3,617	9,661	35,288
一般媒介	土地	5,731	815	81	890	5,595
	戸建	3,410	1,078	110	1,014	3,398
	マンション	7,795	2,903	242	2,788	7,720
	住宅以外建物全部	2,288	729	24	658	2,349
	住宅以外建物一部	218	75	5	51	240
	一般計	19,442	5,600	462	5,401	19,302
媒介計	土地	17,260	4,331	919	3,734	16,949
	戸建	14,552	5,763	1,335	4,266	14,722
	マンション	27,971	12,214	3,167	8,636	28,382
	住宅以外建物全部	5,223	1,788	134	1,586	5,292
	住宅以外建物一部	542	214	20	173	563
	媒介計	65,548	24,310	5,575	18,395	65,908
売主物件	土地	3,486	1,685	84	1,667	3,409
	戸建	6,787	4,921	300	4,206	7,191
	マンション	6,189	7,559	285	7,154	6,315
	住宅以外建物全部	821	463	7	456	822
	住宅以外建物一部	117	128	7	95	143
	売主計	17,400	14,756	683	13,578	17,880
代理物件	土地	356	89	5	105	335
	戸建	268	127	13	124	261
	マンション	764	474	12	498	722
	住宅以外建物全部	216	83	1	96	200
	住宅以外建物一部	34	12	0	20	26
	代理計	1,638	785	31	843	1,544
媒介以外計	土地	3,842	1,774	89	1,772	3,744
	戸建	7,055	5,048	313	4,330	7,452
	マンション	6,953	8,033	297	7,652	7,037
	住宅以外建物全部	1,037	546	8	552	1,022
	住宅以外建物一部	151	140	7	115	169
	媒介以外計	19,038	15,541	714	14,421	19,424
売物件 合計	土地	21,102	6,105	1,008	5,506	20,693
	戸建	21,607	10,811	1,648	8,596	22,174
	マンション	34,924	20,247	3,464	16,288	35,419
	住宅以外建物全部	6,260	2,334	142	2,138	6,314
	住宅以外建物一部	693	354	27	288	732
	総計	84,586	39,851	6,289	32,816	85,332
賃貸物件 合計	土地	1,293	206	37	193	1,269
	戸建	5,703	3,638	443	3,238	5,660
	マンション	327,790	178,504	13,350	161,910	331,034
	住宅以外建物全部	4,289	1,199	149	1,114	4,225
	住宅以外建物一部	47,433	12,145	1,304	10,902	47,372
	総計	386,508	195,692	15,283	177,357	389,560
総合計		471,094	235,543	21,572	210,173	474,892

* 取引態様の変更等により「前月末在庫+当月登録-当月成約-当月削除」が「当月末在庫」の数と必ずしも一致しないものもあります。

首都圏圏域登録状況（都県別①）（2021年10月度）

		東 京					埼 玉				
		前月末在庫	当月登録	当月成約	当月削除	当月末在庫	前月末在庫	当月登録	当月成約	当月削除	当月末在庫
専属媒介	土地	677	329	101	258	650	684	190	39	152	683
	戸建	925	387	137	263	912	452	144	49	114	430
	マンション	3,584	1,705	495	1,182	3,612	492	188	89	107	488
	住宅以外建物全部	432	152	18	156	410	130	43	5	37	131
	住宅以外建物一部	59	30	3	31	55	5	1	0	1	5
専属計	5,677	2,603	754	1,890	5,639	1,763	566	182	411	1,737	
専任媒介	土地	1,613	632	160	526	1,559	2,652	731	163	602	2,617
	戸建	2,433	1,149	272	776	2,529	2,024	885	218	594	2,098
	マンション	8,015	3,740	960	2,408	8,360	1,538	765	273	467	1,560
	住宅以外建物全部	917	329	28	292	920	333	118	18	100	329
	住宅以外建物一部	162	73	6	57	171	19	1	0	5	14
専任計	13,140	5,923	1,426	4,059	13,539	6,566	2,500	672	1,768	6,618	
一般媒介	土地	726	213	18	204	717	903	172	20	208	848
	戸建	1,169	403	40	381	1,154	647	213	26	198	638
	マンション	5,261	1,935	137	1,843	5,247	552	243	25	227	545
	住宅以外建物全部	1,148	388	5	342	1,195	317	113	7	84	345
	住宅以外建物一部	163	61	4	44	177	7	0	0	0	8
一般計	8,467	3,000	204	2,814	8,490	2,426	741	78	717	2,384	
媒介計	土地	3,016	1,174	279	988	2,926	4,239	1,093	222	962	4,148
	戸建	4,527	1,939	449	1,420	4,595	3,123	1,242	293	906	3,166
	マンション	16,860	7,380	1,592	5,433	17,219	2,582	1,196	387	801	2,593
	住宅以外建物全部	2,497	869	51	790	2,525	780	274	30	221	805
	住宅以外建物一部	384	164	13	132	403	31	2	0	6	27
媒介計	27,284	11,526	2,384	8,763	27,668	10,755	3,807	932	2,896	10,739	
売主物件	土地	767	553	21	611	687	1,063	433	32	412	1,054
	戸建	1,669	1,176	86	1,083	1,678	2,050	1,025	64	792	2,218
	マンション	3,586	4,618	181	4,352	3,675	730	786	27	754	733
	住宅以外建物全部	412	232	0	238	406	99	36	2	42	91
	住宅以外建物一部	78	99	7	78	92	7	7	0	6	8
売主計	6,512	6,678	295	6,362	6,538	3,949	2,287	125	2,006	4,104	
代理物件	土地	49	34	1	36	44	103	16	0	20	97
	戸建	116	47	5	45	113	57	19	2	21	54
	マンション	512	301	7	307	491	69	70	2	66	71
	住宅以外建物全部	148	61	0	75	134	24	9	0	7	24
	住宅以外建物一部	29	10	0	19	20	1	1	0	0	2
代理計	854	453	13	482	802	254	115	4	114	248	
媒介以外計	土地	816	587	22	647	731	1,166	449	32	432	1,151
	戸建	1,785	1,223	91	1,128	1,791	2,107	1,044	66	813	2,272
	マンション	4,098	4,919	188	4,659	4,166	799	856	29	820	804
	住宅以外建物全部	560	293	0	313	540	123	45	2	49	115
	住宅以外建物一部	107	109	7	97	112	8	8	0	6	10
媒介以外計	7,366	7,131	308	6,844	7,340	4,203	2,402	129	2,120	4,352	
売物件	土地	3,832	1,761	301	1,635	3,657	5,405	1,542	254	1,394	5,299
	戸建	6,312	3,162	540	2,548	6,386	5,230	2,286	359	1,719	5,438
	マンション	20,958	12,299	1,780	10,092	21,385	3,381	2,052	416	1,621	3,397
	住宅以外建物全部	3,057	1,162	51	1,103	3,065	903	319	32	270	920
	住宅以外建物一部	491	273	20	229	515	39	10	0	12	37
合計	34,650	18,657	2,692	15,607	35,008	14,958	6,209	1,061	5,016	15,091	
賃貸物件	土地	178	28	5	28	173	463	71	11	73	450
	戸建	2,492	1,645	204	1,483	2,450	1,022	647	70	568	1,031
	マンション	221,157	119,876	9,132	102,035	229,869	27,132	15,564	1,093	16,530	25,078
	住宅以外建物全部	2,330	646	73	631	2,272	804	240	40	228	776
	住宅以外建物一部	35,980	9,644	930	8,763	35,931	2,673	504	93	502	2,582
合計	262,137	131,839	10,344	112,940	270,695	32,094	17,026	1,307	17,901	29,917	
総合計		296,787	150,496	13,036	128,547	305,703	47,052	23,235	2,368	22,917	45,008

首都圏圏域登録状況（都県別②）（2021年10月度）

		千 葉					神 奈 川				
		前月末在庫	当月登録	当月成約	当月削除	当月末在庫	前月末在庫	当月登録	当月成約	当月削除	当月末在庫
専属媒介	土地	574	164	54	134	549	486	173	45	147	464
	戸建	352	118	42	70	355	556	204	81	143	531
	マンション	497	197	123	84	485	1,204	608	210	347	1,257
	住宅以外建物全部	123	51	2	41	131	151	58	2	59	148
	住宅以外建物一部	3	2	0	1	4	16	10	1	6	18
	専属計	1,549	532	221	330	1,524	2,413	1,053	339	702	2,418
専任媒介	土地	2,693	571	127	471	2,664	2,150	726	149	554	2,168
	戸建	1,901	661	175	500	1,885	2,499	1,137	251	792	2,584
	マンション	1,341	567	276	258	1,359	3,505	1,541	499	995	3,541
	住宅以外建物全部	351	152	16	110	376	498	156	21	133	498
	住宅以外建物一部	10	6	0	8	8	50	16	5	13	48
	専任計	6,296	1,957	594	1,347	6,292	8,702	3,576	925	2,487	8,839
一般媒介	土地	3,225	232	26	256	3,187	877	198	17	222	843
	戸建	732	198	18	195	731	862	264	26	240	875
	マンション	467	187	21	182	465	1,515	538	59	536	1,463
	住宅以外建物全部	320	85	5	91	310	503	143	7	141	499
	住宅以外建物一部	15	2	0	1	16	33	12	1	6	39
	一般計	4,759	704	70	725	4,709	3,790	1,155	110	1,145	3,719
媒介計	土地	6,492	967	207	861	6,400	3,513	1,097	211	923	3,475
	戸建	2,985	977	235	765	2,971	3,917	1,605	358	1,175	3,990
	マンション	2,305	951	420	524	2,309	6,224	2,687	768	1,878	6,261
	住宅以外建物全部	794	288	23	242	817	1,152	357	30	333	1,145
	住宅以外建物一部	28	10	0	10	28	99	38	7	25	105
	媒介計	12,604	3,193	885	2,402	12,525	14,905	5,784	1,374	4,334	14,976
売主物件	土地	957	259	17	250	938	699	440	14	394	730
	戸建	1,454	751	55	547	1,595	1,614	1,969	95	1,784	1,700
	マンション	478	431	16	391	502	1,395	1,724	61	1,657	1,405
	住宅以外建物全部	148	43	3	42	146	162	152	2	134	179
	住宅以外建物一部	3	3	0	0	6	29	19	0	11	37
	売主計	3,040	1,487	91	1,230	3,187	3,899	4,304	172	3,980	4,051
代理物件	土地	136	18	4	24	128	68	21	0	25	66
	戸建	51	28	2	27	49	44	33	4	31	45
	マンション	33	14	0	24	26	150	89	3	101	134
	住宅以外建物全部	18	2	0	3	17	26	11	1	11	25
	住宅以外建物一部	1	1	0	1	1	3	0	0	0	3
	代理計	239	63	6	79	221	291	154	8	168	273
媒介以外	土地	1,093	277	21	274	1,066	767	461	14	419	796
	戸建	1,505	779	57	574	1,644	1,658	2,002	99	1,815	1,745
	マンション	511	445	16	415	528	1,545	1,813	64	1,758	1,539
	住宅以外建物全部	166	45	3	45	163	188	163	3	145	204
	住宅以外建物一部	4	4	0	1	7	32	19	0	11	40
	媒介以外計	3,279	1,550	97	1,309	3,408	4,190	4,458	180	4,148	4,324
売物件	土地	7,585	1,244	228	1,135	7,466	4,280	1,558	225	1,342	4,271
	戸建	4,490	1,756	292	1,339	4,615	5,575	3,607	457	2,990	5,735
	マンション	2,816	1,396	436	939	2,837	7,769	4,500	832	3,636	7,800
	住宅以外建物全部	960	333	26	287	980	1,340	520	33	478	1,349
	住宅以外建物一部	32	14	0	11	35	131	57	7	36	145
	総計	15,883	4,743	982	3,711	15,933	19,095	10,242	1,554	8,482	19,300
賃貸物件	土地	345	36	5	37	339	307	71	16	55	307
	戸建	875	569	75	487	882	1,314	777	94	700	1,297
	マンション	25,613	13,621	977	15,035	23,224	53,888	29,443	2,148	28,310	52,863
	住宅以外建物全部	455	94	21	81	447	700	219	15	174	730
	住宅以外建物一部	2,352	509	87	467	2,307	6,428	1,488	194	1,170	6,552
	総計	29,640	14,829	1,165	16,107	27,199	62,637	31,998	2,467	30,409	61,749
総合計		45,523	19,572	2,147	19,818	43,132	81,732	42,240	4,021	38,891	81,049