

# 2021(令和3)年9月度 レインズシステム利用実績報告

(9月1日～30日)

この報告は標記期間内で当機構会員が物件情報登録・成約報告・検索等レインズシステムを利用した実績を集計したものです。

不動産流通市場の動向を表わしているものではないことにご注意ください。

\* 会員アクセス状況に「詳細検索」を追加しました。総アクセス件数の前月比・前年同月比は「詳細検索」を含めた件数で比較して算出しています。

## 〔東日本〕

### ●東日本会員アクセス状況

				件数 (件)	増減率(%)	
					前月比	前年同月比
登録	売物件	媒介	専属	5,296	24.6	-11.9
			専任	16,769	16.7	-0.8
			一般	7,888	6.6	-19.8
			媒介計	29,953	15.1	-8.5
	売物件計	売り主		16,396	8.4	-29.0
		代理		968	7.0	-19.0
		売物件計		47,317	12.5	-17.0
賃貸物件		247,243	51.3	45.3		
登録計		294,560	43.3	29.6		
成約報告	売物件		8,048	17.2	-9.1	
	賃貸物件		15,336	16.3	-9.5	
	成約報告計		23,384	16.6	-9.4	
条件検索	売物件		7,484,902	13.7	-2.4	
	賃貸物件		3,298,173	13.1	6.0	
	成約売物件		1,172,771	16.8	-5.6	
	成約賃貸物件		168,900	12.9	-12.7	
	会員検索		21,420	93.8	-67.8	
	条件検索計		12,146,166	13.9	-1.1	
詳細検索	売物件		1,999,748	13.0	71.3	
	賃貸物件		1,381,145	8.4	5.5	
	成約売物件		139,804	5.8	36.7	
	成約賃貸物件		31,799	-58.6	29.5	
	詳細検索計		3,552,496	9.2	36.5	
図面取得	売物件		14,148,291	16.0	-6.7	
	賃貸物件		7,928,061	13.3	12.5	
	成約売物件		1,695,168	19.8	2.3	
	成約賃貸物件		153,605	15.3	-13.5	
	図面検索計		23,925,125	15.4	-0.5	
その他	変更・削除・再登録・図面登録			1,254,598	7.7	22.3
総アクセス	売物件(成約含む)			26,868,618	15.3	-1.6
	賃貸物件(成約含む)			14,306,291	12.3	11.1
	会員検索			21,420	93.8	-47.0
	総アクセス件数			41,196,329	14.3	2.5

### <参考>

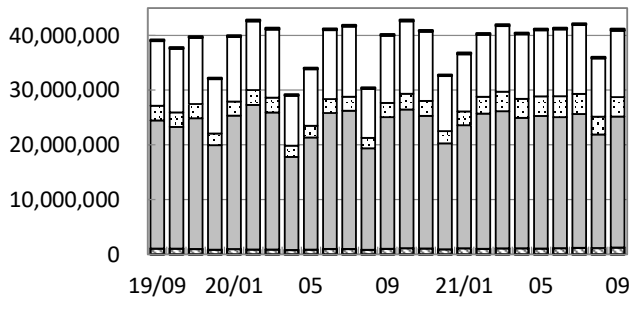
#### ●東日本月末在庫状況(圏域)

				件数 (件)	増減率(%)	
					前月比	前年同月比
登録	売物件	媒介	専属	14,942	-0.1	-24.4
			専任	55,512	-0.4	-17.7
			一般	37,297	-0.8	-19.5
			媒介計	107,751	-0.5	-19.3
	売物件計	売り主		26,057	-0.1	-31.6
		代理		2,045	-3.6	-26.4
		売物件計		135,853	-0.5	-22.1
賃貸物件		422,694	13.3	32.3		
在庫計		558,547	9.6	13.1		



公益財団法人 東日本不動産流通機構 2021(令和3)年10月11日  
〒101-0044 東京都千代田区鍛冶町2-3-2 神田センタービルディング2F TEL. 03-5296-9350

(件) 東日本会員アクセス状況推移



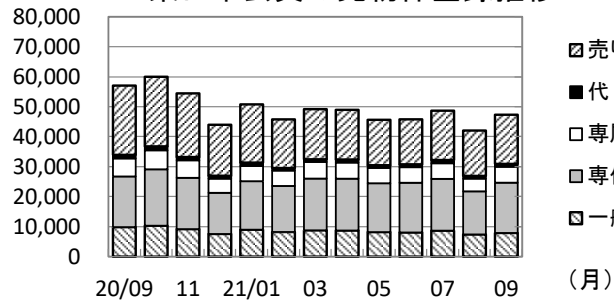
(参考)

	20/4~20/9	21/4~21/9	前年比%	2020年度計
登録	1,290,949	1,397,966	108.3	2,662,468
成約	132,174	139,923	105.9	297,734
条件検索	66,171,224	71,525,214	108.1	135,951,823
詳細検索	13,808,471	21,347,454	154.6	30,807,593
図面検索	130,128,882	141,070,479	108.4	271,244,578
その他	5,553,351	6,964,975	125.4	11,967,661
総合計	217,085,051	242,446,011	111.7	452,931,857

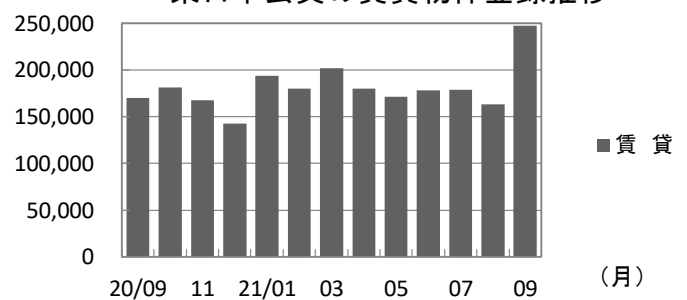
	2020年9月	10月	11月	12月	2021年1月	2月	3月	4月	5月	6月	7月	8月	9月
登録	227,229	241,261	221,961	186,538	244,836	225,587	251,336	228,961	217,089	224,063	227,778	205,515	294,560
成約	25,802	25,707	25,155	20,898	27,130	31,518	35,152	25,418	23,545	24,145	23,376	20,055	23,384
条件検索	12,282,120	13,250,600	12,658,783	10,081,536	10,453,254	11,343,822	11,992,604	11,798,853	12,088,566	12,230,587	12,593,568	10,667,474	12,146,166
詳細検索	2,603,201	2,870,149	2,736,211	2,234,582	2,519,509	3,072,271	3,566,400	3,471,526	3,577,166	3,821,151	3,672,347	3,252,768	3,552,496
図面検索	24,045,765	25,331,262	24,219,379	19,349,239	22,473,138	24,696,352	25,046,326	23,820,666	24,215,038	23,925,960	24,445,729	20,737,961	23,925,125
その他	1,025,965	1,140,060	1,086,403	934,395	1,122,423	1,023,502	1,107,527	1,123,833	1,075,184	1,144,397	1,202,152	1,164,811	1,254,598
総合計	40,210,082	42,859,039	40,947,892	32,807,188	36,840,290	40,393,052	41,999,345	40,469,257	41,196,588	41,370,303	42,164,950	36,048,584	41,196,329

\* その他は変更、削除、再登録、及び図面登録

(件) 東日本会員の売物件登録推移

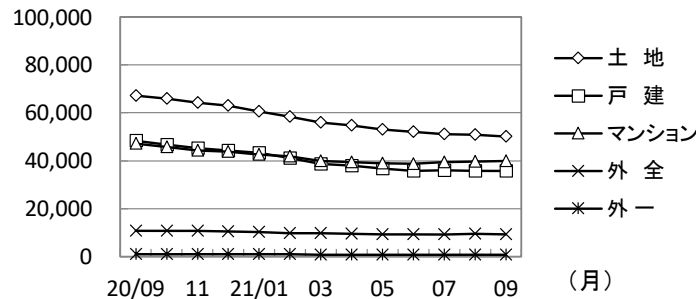


(件) 東日本会員の賃貸物件登録推移

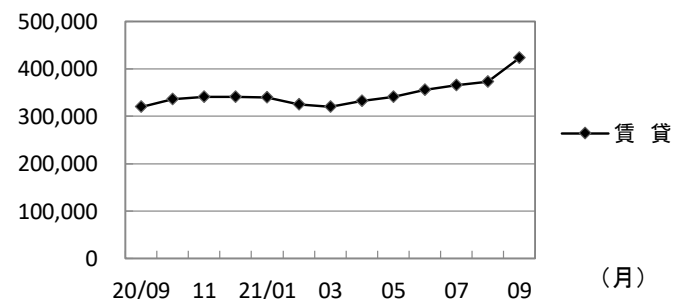


	2020年9月	10月	11月	12月	2021年1月	2月	3月	4月	5月	6月	7月	8月	9月	
売物件	売り主	23,099	23,208	21,229	16,999	19,420	16,224	16,723	16,570	15,147	15,003	16,455	15,128	16,396
	代理	1,195	1,321	1,089	966	1,119	844	883	1,021	905	968	1,087	905	968
	専属媒介	6,011	6,336	5,842	4,730	5,078	5,134	5,539	5,374	5,110	5,185	5,200	4,250	5,296
	専任媒介	16,901	18,802	17,108	13,722	16,165	15,356	17,257	17,284	16,291	16,579	17,266	14,368	16,769
	一般媒介	9,836	10,314	9,169	7,555	8,988	8,211	8,774	8,708	8,176	8,054	8,666	7,399	7,888
合計	57,042	59,981	54,437	43,972	50,770	45,769	49,176	48,957	45,629	45,789	48,674	42,050	47,317	
賃貸	170,187	181,280	167,524	142,566	194,066	179,818	202,160	180,004	171,460	178,274	179,104	163,465	247,243	
総合計	227,229	241,261	221,961	186,538	244,836	225,587	251,336	228,961	217,089	224,063	227,778	205,515	294,560	

(件) 東日本圏域の売物件在庫推移



(件) 東日本圏域の賃貸物件在庫推移



	2020年9月	10月	11月	12月	2021年1月	2月	3月	4月	5月	6月	7月	8月	9月	
売物件	土地	67,184	66,042	64,216	62,965	60,651	58,380	55,992	54,711	53,090	51,979	51,020	50,747	50,103
	戸建	48,321	46,792	45,145	44,270	43,378	41,050	38,784	37,924	36,739	35,824	36,041	35,868	35,745
	マンション	47,151	45,703	44,200	43,859	42,627	41,832	39,991	39,431	39,001	38,769	39,323	39,704	39,912
	外全	10,771	10,682	10,629	10,417	10,153	9,890	9,721	9,430	9,393	9,316	9,229	9,413	9,291
	外一	988	998	975	933	934	935	870	841	837	836	815	790	802
合計	174,415	170,217	165,165	162,444	157,743	152,087	145,358	142,337	139,060	136,724	136,428	136,522	135,853	
賃貸	319,477	336,270	341,157	341,460	339,248	324,400	319,557	331,976	341,343	355,224	365,472	373,169	422,694	
総合計	493,892	506,487	506,322	503,904	496,991	476,487	464,915	474,313	480,403	491,948	501,900	509,691	558,547	

\* 外全は住宅以外建物全部、外一は住宅以外建物一部

# 2021(令和3)年9月度 レインズシステム利用実績報告

(9月1日～30日)

## 〔首都圏〕

### ●首都圏会員アクセス状況

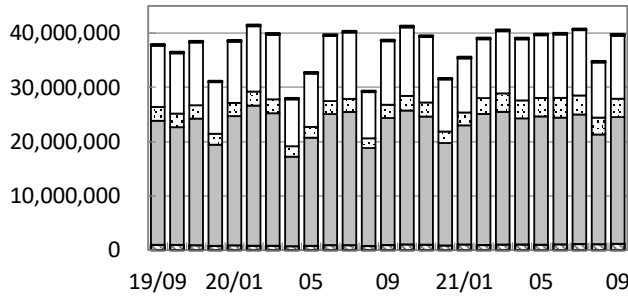
				件数 (件)	増減率(%)	
					前月比	前年同月比
登録	売物件	媒介	専属	4,607	23.9	-13.2
			専任	12,798	17.2	-2.0
			一般	5,703	9.6	-17.0
			媒介計	23,108	16.4	-8.4
	売物件	売主		14,403	8.9	-27.8
		代理		943	8.1	-13.2
		計		38,454	13.3	-16.9
		賃貸物件		213,789	33.5	28.3
登録計				252,243	30.0	18.5
成約報告	売物件			6,071	18.8	-8.7
	賃貸物件			14,647	16.0	-9.4
	成約報告計			20,718	16.8	-9.2
条件検索	売物件			7,065,007	14.0	-2.0
	賃貸物件			3,284,925	13.1	6.0
	成約売物件			1,081,852	17.1	-6.0
	成約賃貸物件			167,695	12.8	-12.8
	会員検索			20,349	102.2	-67.3
	条件検索計			11,619,828	14.1	-0.8
詳細検索	売物件			1,859,646	13.4	79.8
	賃貸物件			1,376,502	8.3	5.5
	成約売物件			123,587	5.3	43.3
	成約賃貸物件			31,547	-58.9	29.7
	詳細検索計			3,391,282	9.3	38.5
図面取得	売物件			13,656,758	16.2	-6.4
	賃貸物件			7,914,863	13.3	12.4
	成約売物件			1,610,390	20.1	2.4
	成約賃貸物件			153,178	15.2	-13.6
	図面検索計			23,335,189	15.5	-0.2
その他	変更・削除・再登録・図面登録			1,182,549	6.6	22.9
総アクセス	売物件(成約含む)			25,576,132	15.6	-1.2
	賃貸物件(成約含む)			14,205,328	12.0	10.8
	会員検索			20,349	102.2	-48.4
	総アクセス件数			39,801,809	14.3	2.7

### <参考>

#### ●首都圏月末在庫状況(圏域)

				件数 (件)	増減率(%)	
					前月比	前年同月比
登録	売物件	媒介	専属	11,402	-0.6	-27.5
			専任	34,704	-0.8	-22.4
			一般	19,442	-1.2	-22.6
			媒介計	65,548	-0.9	-23.4
	売物件	売主		17,400	-0.2	-38.6
		代理		1,638	-3.4	-27.3
		計		84,586	-0.8	-27.2
		賃貸物件		386,508	8.7	27.2
在庫計				471,094	6.9	12.2

### 首都圏会員アクセス状況推移



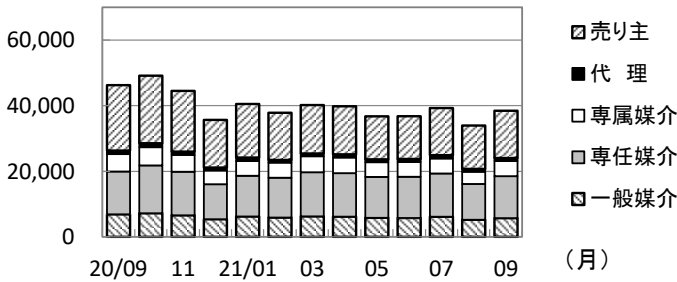
(参考)

	20/4~20/9	21/4~21/9	前年比%	2020年度計
登録	1,207,584	1,293,681	107.1	2,498,757
成約	116,153	123,658	106.5	264,097
条件検索	63,005,579	68,393,283	108.6	129,659,472
詳細検索	12,961,922	20,354,174	157.0	29,056,074
図面検索	126,493,068	137,575,508	108.8	264,123,102
その他	5,165,613	6,606,358	127.9	11,208,051
総合計	208,949,919	234,346,662	112.2	436,809,553

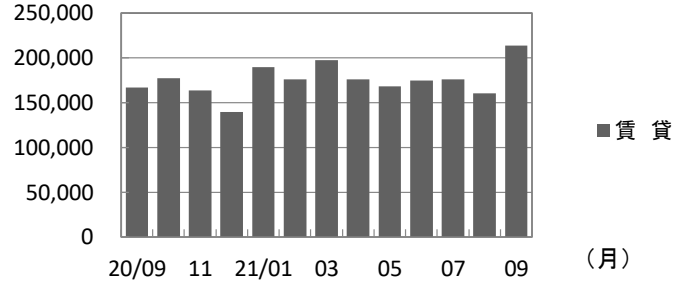
	2020年9月	10月	11月	12月	2021年1月	2月	3月	4月	5月	6月	7月	8月	9月
登録	212,919	226,141	208,437	175,229	229,946	213,593	237,827	216,043	204,921	211,469	214,968	194,037	252,243
成約	22,813	22,634	22,290	18,662	24,456	28,504	31,398	22,574	20,831	21,271	20,528	17,736	20,718
条件検索	11,710,695	12,632,877	12,090,386	9,625,717	9,986,527	10,857,576	11,460,810	11,273,747	11,570,323	11,694,646	12,048,286	10,186,453	11,619,828
詳細検索	2,449,387	2,707,943	2,587,175	2,118,684	2,368,467	2,919,064	3,392,819	3,304,060	3,405,983	3,646,633	3,502,258	3,103,958	3,391,282
図面検索	23,383,797	24,654,500	23,599,769	18,858,219	21,942,288	24,129,223	24,446,035	23,223,024	23,621,117	23,331,498	23,855,847	20,208,833	23,335,189
その他	962,083	1,073,352	1,021,272	879,683	1,055,052	966,712	1,046,367	1,064,392	1,019,082	1,086,829	1,144,406	1,109,100	1,182,549
総合計	38,741,694	41,317,447	39,529,329	31,676,194	35,606,736	39,114,672	40,615,256	39,103,840	39,842,257	39,992,346	40,786,293	34,820,117	39,801,809

\* その他は変更、削除、再登録、及び図面登録

### 首都圏会員の売物件登録推移

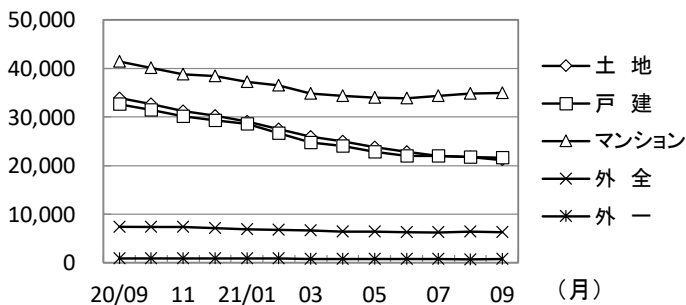


### 首都圏会員の賃貸物件登録推移

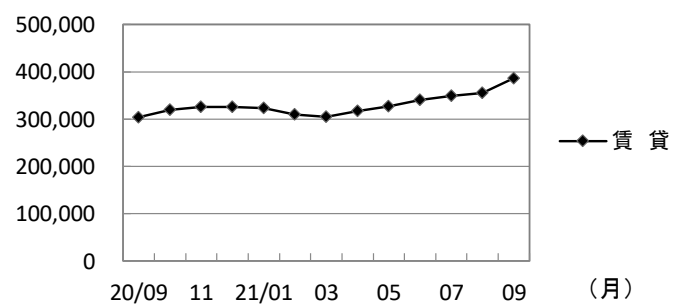


	2020年9月	10月	11月	12月	2021年1月	2月	3月	4月	5月	6月	7月	8月	9月	
売物件	売り主	19,947	20,606	18,520	14,531	16,334	14,373	14,769	14,656	13,116	13,040	14,350	13,229	14,403
	代理	1,086	1,201	1,003	897	1,055	826	842	973	873	920	1,019	872	943
	専属媒介	5,305	5,558	5,132	4,188	4,502	4,610	4,878	4,767	4,488	4,504	4,578	3,717	4,607
	専任媒介	13,055	14,587	13,287	10,673	12,413	12,150	13,461	13,257	12,470	12,575	13,186	10,923	12,798
	一般媒介	6,868	7,190	6,563	5,367	6,205	5,878	6,237	6,160	5,799	5,743	6,132	5,204	5,703
合計	46,261	49,142	44,505	35,656	40,509	37,837	40,187	39,813	36,746	36,782	39,265	33,945	38,454	
賃貸	166,658	176,999	163,932	139,573	189,437	175,756	197,640	176,230	168,175	174,687	175,703	160,092	213,789	
総合計	212,919	226,141	208,437	175,229	229,946	213,593	237,827	216,043	204,921	211,469	214,968	194,037	252,243	

### 首都圏圏域の売物件在庫推移



### 首都圏圏域の賃貸物件在庫推移



	2020年9月	10月	11月	12月	2021年1月	2月	3月	4月	5月	6月	7月	8月	9月	
売物件	土地	33,909	32,597	31,218	30,297	29,050	27,547	25,900	24,984	23,835	22,783	21,948	21,689	21,102
	戸建	32,601	31,422	30,143	29,310	28,544	26,633	24,737	24,032	22,860	21,957	21,958	21,757	21,607
	マンション	41,408	40,052	38,718	38,353	37,233	36,511	34,869	34,392	33,988	33,840	34,341	34,771	34,924
	外全	7,381	7,351	7,318	7,105	6,921	6,720	6,606	6,346	6,349	6,306	6,207	6,348	6,260
	外一	872	874	857	810	828	821	768	736	735	732	710	680	693
合計	116,171	112,296	108,254	105,875	102,576	98,232	92,880	90,490	87,767	85,618	85,164	85,245	84,586	
賃貸	303,861	319,950	325,198	325,611	323,493	308,955	305,104	316,931	326,411	339,934	348,545	355,604	386,508	
総合計	420,032	432,246	433,452	431,486	426,069	407,187	397,984	407,421	414,178	425,552	433,709	440,849	471,094	

\* 外全は住宅以外建物全部、外一は住宅以外建物一部

# 東日本会員登録状況

(2021年09月度)

		前月末在庫	当月登録	当月成約	当月削除	当月末在庫
専属媒介	土地	4,497	1,149	243	946	4,462
	戸建	3,143	985	353	702	3,065
	マンション	6,231	2,724	888	1,702	6,360
	住宅以外建物全部	1,186	399	36	362	1,178
	住宅以外建物一部	88	39	5	30	92
	専属計	15,145	5,296	1,525	3,742	15,157
専任媒介	土地	21,311	4,332	1,026	3,559	21,032
	戸建	14,607	4,786	1,359	3,359	14,646
	マンション	16,981	6,639	2,124	4,430	16,998
	住宅以外建物全部	3,320	887	142	757	3,299
	住宅以外建物一部	257	125	7	102	273
	専任計	56,476	16,769	4,658	12,207	56,248
一般媒介	土地	17,417	2,054	228	2,149	17,123
	戸建	7,088	1,637	225	1,576	6,965
	マンション	9,587	3,292	295	3,063	9,598
	住宅以外建物全部	3,871	839	34	891	3,807
	住宅以外建物一部	264	66	6	53	270
	一般計	38,227	7,888	788	7,732	37,763
媒介計	土地	43,225	7,535	1,497	6,654	42,617
	戸建	24,838	7,408	1,937	5,637	24,676
	マンション	32,799	12,655	3,307	9,195	32,956
	住宅以外建物全部	8,377	2,125	212	2,010	8,284
	住宅以外建物一部	609	230	18	185	635
	媒介計	109,848	29,953	6,971	23,681	109,168
売主物件	土地	7,049	2,437	172	2,352	6,956
	戸建	11,106	5,394	563	4,776	11,155
	マンション	6,949	7,935	280	7,591	7,012
	住宅以外建物全部	1,095	548	19	559	1,064
	住宅以外建物一部	130	82	3	81	128
	売主計	26,329	16,396	1,037	15,359	26,315
代理物件	土地	753	177	10	188	730
	戸建	327	130	8	139	312
	マンション	850	514	20	510	831
	住宅以外建物全部	260	124	1	131	249
	住宅以外建物一部	41	23	1	29	35
	代理計	2,231	968	40	997	2,157
媒介以外計	土地	7,802	2,614	182	2,540	7,686
	戸建	11,433	5,524	571	4,915	11,467
	マンション	7,799	8,449	300	8,101	7,843
	住宅以外建物全部	1,355	672	20	690	1,313
	住宅以外建物一部	171	105	4	110	163
	媒介以外計	28,560	17,364	1,077	16,356	28,472
売物件 合計	土地	51,027	10,149	1,679	9,194	50,303
	戸建	36,271	12,932	2,508	10,552	36,143
	マンション	40,598	21,104	3,607	17,296	40,799
	住宅以外建物全部	9,732	2,797	232	2,700	9,597
	住宅以外建物一部	780	335	22	295	798
	総計	138,408	47,317	8,048	40,037	137,640
賃貸物件 合計	土地	1,855	304	36	314	1,809
	戸建	7,149	4,053	478	3,753	6,971
	マンション	311,981	230,014	13,303	166,473	362,219
	住宅以外建物全部	5,012	1,275	135	1,177	4,975
	住宅以外建物一部	50,972	11,597	1,384	10,637	50,548
	総計	376,969	247,243	15,336	182,354	426,522
総合計		515,377	294,560	23,384	222,391	564,162

\* 取引態様の変更等により「前月末在庫+当月登録-当月成約-当月削除」が「当月末在庫」の数と必ずしも一致しないものもあります。

# 首都圏会員登録状況

(2021年09月度)

		前月末在庫	当月登録	当月成約	当月削除	当月末在庫
専属媒介	土地	2,852	824	187	704	2,788
	戸建	2,483	818	289	580	2,427
	マンション	5,771	2,568	841	1,614	5,879
	住宅以外建物全部	1,003	360	28	337	990
	住宅以外建物一部	80	37	5	28	84
	専属計	12,189	4,607	1,350	3,263	12,168
専任媒介	土地	10,436	2,596	626	2,234	10,164
	戸建	9,623	3,478	937	2,559	9,595
	マンション	14,889	5,916	1,861	4,031	14,870
	住宅以外建物全部	2,362	689	89	592	2,364
	住宅以外建物一部	231	119	7	99	244
	専任計	37,541	12,798	3,520	9,515	37,237
一般媒介	土地	7,139	912	83	1,060	6,918
	戸建	3,826	1,018	112	997	3,753
	マンション	8,357	3,044	248	2,817	8,389
	住宅以外建物全部	2,809	669	26	725	2,744
	住宅以外建物一部	226	60	6	45	234
	一般計	22,357	5,703	475	5,644	22,038
媒介計	土地	20,427	4,332	896	3,998	19,870
	戸建	15,932	5,314	1,338	4,136	15,775
	マンション	29,017	11,528	2,950	8,462	29,138
	住宅以外建物全部	6,174	1,718	143	1,654	6,098
	住宅以外建物一部	537	216	18	172	562
	媒介計	72,087	23,108	5,345	18,422	71,443
売主物件	土地	3,903	1,817	91	1,788	3,838
	戸建	7,179	4,344	333	3,964	7,220
	マンション	6,414	7,637	253	7,317	6,479
	住宅以外建物全部	939	530	12	545	911
	住宅以外建物一部	126	75	3	74	124
	売主計	18,561	14,403	692	13,688	18,572
代理物件	土地	556	163	5	170	542
	戸建	306	123	8	137	287
	マンション	842	513	19	510	823
	住宅以外建物全部	253	121	1	128	243
	住宅以外建物一部	40	23	1	28	35
	代理計	1,997	943	34	973	1,930
媒介以外計	土地	4,459	1,980	96	1,958	4,380
	戸建	7,485	4,467	341	4,101	7,507
	マンション	7,256	8,150	272	7,827	7,302
	住宅以外建物全部	1,192	651	13	673	1,154
	住宅以外建物一部	166	98	4	102	159
	媒介以外計	20,558	15,346	726	14,661	20,502
売物件 合計	土地	24,886	6,312	992	5,956	24,250
	戸建	23,417	9,781	1,679	8,237	23,282
	マンション	36,273	19,678	3,222	16,289	36,440
	住宅以外建物全部	7,366	2,369	156	2,327	7,252
	住宅以外建物一部	703	314	22	274	721
	総計	92,645	38,454	6,071	33,083	91,945
賃貸物件 合計	土地	1,457	257	29	264	1,421
	戸建	6,482	3,755	419	3,515	6,303
	マンション	304,476	197,424	12,771	154,040	335,089
	住宅以外建物全部	4,450	1,199	123	1,084	4,442
	住宅以外建物一部	48,691	11,154	1,305	10,295	48,245
	総計	365,556	213,789	14,647	169,198	395,500
総合計		458,201	252,243	20,718	202,281	487,445

\* 取引態様の変更等により「前月末在庫+当月登録-当月成約-当月削除」が「当月末在庫」の数と必ずしも一致しないものもあります。

首都圏会員登録状況（都県別①）（2021年09月度）

		東京					埼玉				
		前月末在庫	当月登録	当月成約	当月削除	当月末在庫	前月末在庫	当月登録	当月成約	当月削除	当月末在庫
専属媒介	土地	1,106	398	83	310	1,114	682	159	28	154	659
	戸建	1,236	404	128	318	1,194	410	141	49	106	397
	マンション	4,158	1,941	544	1,264	4,289	369	128	59	80	359
	住宅以外建物全部	690	279	14	255	694	95	24	5	14	100
	住宅以外建物一部	62	33	5	21	69	4	1	0	1	4
	専属計	7,252	3,055	774	2,168	7,360	1,560	453	141	355	1,519
専任媒介	土地	2,974	847	185	796	2,836	2,710	629	173	488	2,675
	戸建	3,606	1,392	319	1,140	3,536	1,816	612	169	410	1,838
	マンション	9,498	3,823	993	2,779	9,517	1,300	503	223	271	1,307
	住宅以外建物全部	1,425	441	40	393	1,429	261	61	16	44	261
	住宅以外建物一部	169	89	2	81	175	15	5	1	2	17
	専任計	17,672	6,592	1,539	5,189	17,493	6,102	1,810	582	1,215	6,098
一般媒介	土地	2,197	395	26	474	2,098	939	146	24	192	870
	戸建	1,800	499	42	508	1,752	586	150	28	139	573
	マンション	6,572	2,466	158	2,272	6,650	385	132	22	116	381
	住宅以外建物全部	1,945	514	22	521	1,928	285	35	1	53	267
	住宅以外建物一部	180	50	6	35	188	6	1	0	1	6
	一般計	12,694	3,924	254	3,810	12,616	2,201	464	75	501	2,097
媒介計	土地	6,277	1,640	294	1,580	6,048	4,331	934	225	834	4,204
	戸建	6,642	2,295	489	1,966	6,482	2,812	903	246	655	2,808
	マンション	20,228	8,230	1,695	6,315	20,456	2,054	763	304	467	2,047
	住宅以外建物全部	4,060	1,234	76	1,169	4,051	641	120	22	111	628
	住宅以外建物一部	411	172	13	137	432	25	7	1	4	27
	媒介計	37,618	13,571	2,567	11,167	37,469	9,863	2,727	798	2,071	9,714
売主物件	土地	1,198	802	12	729	1,256	1,114	386	33	431	1,037
	戸建	2,189	1,443	91	1,375	2,162	2,080	845	73	738	2,119
	マンション	5,058	6,315	205	6,036	5,129	332	208	9	186	344
	住宅以外建物全部	594	407	4	416	581	74	25	1	26	72
	住宅以外建物一部	93	62	3	64	88	2	2	0	0	4
	売主計	9,132	9,029	315	8,620	9,216	3,602	1,466	116	1,381	3,576
代理物件	土地	278	121	0	125	272	108	9	1	14	103
	戸建	185	74	3	83	177	26	4	0	8	23
	マンション	757	466	18	460	740	17	5	0	7	15
	住宅以外建物全部	224	117	1	123	215	11	1	0	1	11
	住宅以外建物一部	39	19	1	24	34	0	0	0	0	0
	代理計	1,483	797	23	815	1,438	162	19	1	30	152
媒介以外計	土地	1,476	923	12	854	1,528	1,222	395	34	445	1,140
	戸建	2,374	1,517	94	1,458	2,339	2,106	849	73	746	2,142
	マンション	5,815	6,781	223	6,496	5,869	349	213	9	193	359
	住宅以外建物全部	818	524	5	539	796	85	26	1	27	83
	住宅以外建物一部	132	81	4	88	122	2	2	0	0	4
	媒介以外計	10,615	9,826	338	9,435	10,654	3,764	1,485	117	1,411	3,728
売物件	土地	7,753	2,563	306	2,434	7,576	5,553	1,329	259	1,279	5,344
	戸建	9,016	3,812	583	3,424	8,821	4,918	1,752	319	1,401	4,950
	マンション	26,043	15,011	1,918	12,811	26,325	2,403	976	313	660	2,406
	住宅以外建物全部	4,878	1,758	81	1,708	4,847	726	146	23	138	711
	住宅以外建物一部	543	253	17	225	554	27	9	1	4	31
	総計	48,233	23,397	2,905	20,602	48,123	13,627	4,212	915	3,482	13,442
賃貸物件	土地	387	70	7	95	355	421	75	10	59	427
	戸建	3,689	2,315	200	2,185	3,619	868	449	64	394	859
	マンション	238,598	139,465	9,256	117,691	251,116	16,449	17,226	813	10,432	22,430
	住宅以外建物全部	2,813	822	61	719	2,855	646	130	27	140	609
	住宅以外建物一部	39,162	9,378	1,011	8,764	38,764	2,064	359	56	327	2,040
	総計	284,649	152,050	10,535	129,454	296,709	20,448	18,239	970	11,352	26,365
総合計		332,882	175,447	13,440	150,056	344,832	34,075	22,451	1,885	14,834	39,807

首都圏会員登録状況（都県別②）（2021年09月度）

		千 葉					神 奈 川				
		前月末在庫	当月登録	当月成約	当月削除	当月末在庫	前月末在庫	当月登録	当月成約	当月削除	当月末在庫
専属媒介	土地	484	110	37	97	460	580	157	39	143	555
	戸建	295	90	28	44	308	542	183	84	112	528
	マンション	342	140	59	61	363	902	359	179	209	868
	住宅以外建物全部	98	20	4	29	85	120	37	5	39	111
	住宅以外建物一部	3	0	0	1	2	11	3	0	5	9
	専属計	1,222	360	128	232	1,218	2,155	739	307	508	2,071
専任媒介	土地	2,446	490	116	381	2,436	2,306	630	152	569	2,217
	戸建	1,813	547	206	363	1,797	2,388	927	243	646	2,424
	マンション	1,212	485	252	238	1,207	2,879	1,105	393	743	2,839
	住宅以外建物全部	263	75	12	63	263	413	112	21	92	411
	住宅以外建物一部	9	4	2	4	7	38	21	2	12	45
	専任計	5,743	1,601	588	1,049	5,710	8,024	2,795	811	2,062	7,936
一般媒介	土地	3,059	197	19	185	3,057	944	174	14	209	893
	戸建	662	138	22	149	636	778	231	20	201	792
	マンション	346	116	21	89	351	1,054	330	47	340	1,007
	住宅以外建物全部	205	29	1	49	184	374	91	2	102	365
	住宅以外建物一部	10	3	0	1	12	30	6	0	8	28
	一般計	4,282	483	63	473	4,240	3,180	832	83	860	3,085
媒介計	土地	5,989	797	172	663	5,953	3,830	961	205	921	3,665
	戸建	2,770	775	256	556	2,741	3,708	1,341	347	959	3,744
	マンション	1,900	741	332	388	1,921	4,835	1,794	619	1,292	4,714
	住宅以外建物全部	566	124	17	141	532	907	240	28	233	887
	住宅以外建物一部	22	7	2	6	21	79	30	2	25	82
	媒介計	11,247	2,444	779	1,754	11,168	13,359	4,366	1,201	3,430	13,092
売主物件	土地	901	268	20	289	859	690	361	26	339	686
	戸建	1,328	523	52	436	1,356	1,582	1,533	117	1,415	1,583
	マンション	217	136	8	131	215	807	978	31	964	791
	住宅以外建物全部	117	38	4	38	113	154	60	3	65	145
	住宅以外建物一部	4	0	0	0	4	27	11	0	10	28
	売主計	2,567	965	84	894	2,547	3,260	2,943	177	2,793	3,233
代理物件	土地	109	12	1	10	109	61	21	3	21	58
	戸建	38	12	2	7	40	57	33	3	39	47
	マンション	11	3	0	3	10	57	39	1	40	58
	住宅以外建物全部	9	1	0	2	8	9	2	0	2	9
	住宅以外建物一部	0	0	0	0	0	1	4	0	4	1
	代理計	167	28	3	22	167	185	99	7	106	173
媒介以外計	土地	1,010	280	21	299	968	751	382	29	360	744
	戸建	1,366	535	54	443	1,396	1,639	1,566	120	1,454	1,630
	マンション	228	139	8	134	225	864	1,017	32	1,004	849
	住宅以外建物全部	126	39	4	40	121	163	62	3	67	154
	住宅以外建物一部	4	0	0	0	4	28	15	0	14	29
	媒介以外計	2,734	993	87	916	2,714	3,445	3,042	184	2,899	3,406
売物件	土地	6,999	1,077	193	962	6,921	4,581	1,343	234	1,281	4,409
	戸建	4,136	1,310	310	999	4,137	5,347	2,907	467	2,413	5,374
	マンション	2,128	880	340	522	2,146	5,699	2,811	651	2,296	5,563
	住宅以外建物全部	692	163	21	181	653	1,070	302	31	300	1,041
	住宅以外建物一部	26	7	2	6	25	107	45	2	39	111
	総計	13,981	3,437	866	2,670	13,882	16,804	7,408	1,385	6,329	16,498
賃貸物件	土地	321	59	6	53	321	328	53	6	57	318
	戸建	700	389	66	327	696	1,225	602	89	609	1,129
	マンション	12,782	14,734	885	7,811	18,820	36,647	25,999	1,817	18,106	42,723
	住宅以外建物全部	286	84	14	61	295	705	163	21	164	683
	住宅以外建物一部	1,816	363	66	295	1,818	5,649	1,054	172	909	5,623
	総計	15,905	15,629	1,037	8,547	21,950	44,554	27,871	2,105	19,845	50,476
総合計		29,886	19,066	1,903	11,217	35,832	61,358	35,279	3,490	26,174	66,974



# 東日本圏域 登録状況

(2021年09月度)

		前月末在庫	当月登録	当月成約	当月削除	当月末在庫
専属媒介	土地	4,424	1,129	243	927	4,388
	戸建	3,119	970	353	685	3,043
	マンション	6,168	2,676	883	1,669	6,287
	住宅以外建物全部	1,151	368	36	342	1,132
	住宅以外建物一部	88	42	5	33	92
	専属計	14,950	5,185	1,520	3,656	14,942
専任媒介	土地	21,161	4,296	1,026	3,516	20,887
	戸建	14,374	4,646	1,359	3,220	14,412
	マンション	16,711	6,492	2,117	4,303	16,717
	住宅以外建物全部	3,236	853	141	727	3,213
	住宅以外建物一部	272	123	10	102	283
	専任計	55,754	16,410	4,653	11,868	55,512
一般媒介	土地	17,477	2,106	231	2,125	17,258
	戸建	6,995	1,619	224	1,556	6,875
	マンション	9,195	3,102	293	2,831	9,249
	住宅以外建物全部	3,679	792	29	815	3,648
	住宅以外建物一部	262	64	6	52	267
	一般計	37,608	7,683	783	7,379	37,297
媒介計	土地	43,062	7,531	1,500	6,568	42,533
	戸建	24,488	7,235	1,936	5,461	24,330
	マンション	32,074	12,270	3,293	8,803	32,253
	住宅以外建物全部	8,066	2,013	206	1,884	7,993
	住宅以外建物一部	622	229	21	187	642
	媒介計	108,312	29,278	6,956	22,903	107,751
売主物件	土地	6,998	2,418	173	2,333	6,904
	戸建	11,062	5,378	565	4,759	11,110
	マンション	6,810	7,794	278	7,461	6,863
	住宅以外建物全部	1,094	520	19	539	1,056
	住宅以外建物一部	125	79	2	78	124
	売主計	26,089	16,189	1,037	15,170	26,057
代理物件	土地	687	125	10	134	666
	戸建	318	127	8	134	305
	マンション	820	494	20	495	796
	住宅以外建物全部	253	116	1	123	242
	住宅以外建物一部	43	23	1	30	36
	代理計	2,121	885	40	916	2,045
媒介以外計	土地	7,685	2,543	183	2,467	7,570
	戸建	11,380	5,505	573	4,893	11,415
	マンション	7,630	8,288	298	7,956	7,659
	住宅以外建物全部	1,347	636	20	662	1,298
	住宅以外建物一部	168	102	3	108	160
	媒介以外計	28,210	17,074	1,077	16,086	28,102
売物件 合計	土地	50,747	10,074	1,683	9,035	50,103
	戸建	35,868	12,740	2,509	10,354	35,745
	マンション	39,704	20,558	3,591	16,759	39,912
	住宅以外建物全部	9,413	2,649	226	2,546	9,291
	住宅以外建物一部	790	331	24	295	802
	総計	136,522	46,352	8,033	38,989	135,853
賃貸物件 合計	土地	1,781	299	37	275	1,768
	戸建	6,893	3,755	477	3,519	6,652
	マンション	308,644	225,789	13,298	162,222	358,913
	住宅以外建物全部	4,996	1,263	134	1,166	4,959
	住宅以外建物一部	50,855	11,509	1,381	10,581	50,402
	総計	373,169	242,615	15,327	177,763	422,694
総合計		509,691	288,967	23,360	216,752	558,547

\* 取引態様の変更等により「前月末在庫+当月登録-当月成約-当月削除」が「当月末在庫」の数と必ずしも一致しないものもあります。

# 首都圏圏域登録状況

(2021年09月度)

		前月末在庫	当月登録	当月成約	当月削除	当月末在庫
専属媒介	土地	2,503	757	185	656	2,421
	戸建	2,345	773	290	539	2,285
	マンション	5,677	2,510	837	1,569	5,777
	住宅以外建物全部	864	275	26	269	836
	住宅以外建物一部	79	40	5	31	83
	専属計	11,468	4,355	1,343	3,064	11,402
専任媒介	土地	9,356	2,438	620	2,063	9,108
	戸建	8,875	3,269	923	2,353	8,857
	マンション	14,425	5,688	1,837	3,836	14,399
	住宅以外建物全部	2,089	622	88	521	2,099
	住宅以外建物一部	230	117	7	99	241
	専任計	34,975	12,134	3,475	8,872	34,704
一般媒介	土地	5,925	785	84	898	5,731
	戸建	3,479	956	104	939	3,410
	マンション	7,736	2,741	244	2,491	7,795
	住宅以外建物全部	2,318	572	20	596	2,288
	住宅以外建物一部	211	54	6	40	218
	一般計	19,669	5,108	458	4,964	19,442
媒介計	土地	17,784	3,980	889	3,617	17,260
	戸建	14,699	4,998	1,317	3,831	14,552
	マンション	27,838	10,939	2,918	7,896	27,971
	住宅以外建物全部	5,271	1,469	134	1,386	5,223
	住宅以外建物一部	520	211	18	170	542
	媒介計	66,112	21,597	5,276	16,900	65,548
売主物件	土地	3,544	1,736	91	1,700	3,486
	戸建	6,778	4,236	328	3,893	6,787
	マンション	6,140	7,328	251	7,024	6,189
	住宅以外建物全部	856	491	11	515	821
	住宅以外建物一部	120	67	2	68	117
	売主計	17,438	13,858	683	13,200	17,400
代理物件	土地	361	104	4	106	356
	戸建	280	120	8	127	268
	マンション	793	483	19	489	764
	住宅以外建物全部	221	109	1	111	216
	住宅以外建物一部	40	23	1	29	34
	代理計	1,695	839	33	862	1,638
媒介以外計	土地	3,905	1,840	95	1,806	3,842
	戸建	7,058	4,356	336	4,020	7,055
	マンション	6,933	7,811	270	7,513	6,953
	住宅以外建物全部	1,077	600	12	626	1,037
	住宅以外建物一部	160	90	3	97	151
	媒介以外計	19,133	14,697	716	14,062	19,038
売物件 合計	土地	21,689	5,820	984	5,423	21,102
	戸建	21,757	9,354	1,653	7,851	21,607
	マンション	34,771	18,750	3,188	15,409	34,924
	住宅以外建物全部	6,348	2,069	146	2,012	6,260
	住宅以外建物一部	680	301	21	267	693
	総計	85,245	36,294	5,992	30,962	84,586
賃貸物件 合計	土地	1,296	244	30	217	1,293
	戸建	5,927	3,382	414	3,192	5,703
	マンション	296,190	190,622	12,744	146,278	327,790
	住宅以外建物全部	4,302	1,161	120	1,054	4,289
	住宅以外建物一部	47,889	11,011	1,299	10,168	47,433
	総計	355,604	206,420	14,607	160,909	386,508
総合計		440,849	242,714	20,599	191,871	471,094

\* 取引態様の変更等により「前月末在庫+当月登録-当月成約-当月削除」が「当月末在庫」の数と必ずしも一致しないものもあります。

首都圏圏域登録状況（都県別①）（2021年09月度）

		東京					埼玉				
		前月末在庫	当月登録	当月成約	当月削除	当月末在庫	前月末在庫	当月登録	当月成約	当月削除	当月末在庫
専属媒介	土地	658	295	67	211	677	710	174	30	171	684
	戸建	965	309	115	236	925	468	155	55	116	452
	マンション	3,483	1,576	449	1,027	3,584	502	198	88	121	492
	住宅以外建物全部	423	154	10	130	432	138	26	7	27	130
	住宅以外建物一部	55	33	5	24	59	5	2	0	2	5
	専属計	5,584	2,367	646	1,628	5,677	1,823	555	180	437	1,763
専任媒介	土地	1,731	593	152	556	1,613	2,689	652	184	506	2,652
	戸建	2,498	964	260	765	2,433	1,985	718	188	480	2,024
	マンション	7,989	3,113	884	2,173	8,015	1,547	630	243	396	1,538
	住宅以外建物全部	921	242	35	210	917	319	101	17	69	333
	住宅以外建物一部	155	94	5	82	182	18	4	1	2	19
	専任計	13,294	5,006	1,336	3,786	13,140	6,558	2,105	633	1,453	6,566
一般媒介	土地	751	221	19	229	726	991	154	26	213	903
	戸建	1,219	360	34	380	1,169	649	178	26	159	647
	マンション	5,155	1,836	130	1,638	5,261	570	202	27	197	552
	住宅以外建物全部	1,148	311	10	309	1,148	336	72	2	90	317
	住宅以外建物一部	153	40	5	24	183	8	2	0	3	7
	一般計	8,426	2,768	198	2,580	8,467	2,554	608	81	662	2,426
媒介計	土地	3,140	1,109	238	996	3,016	4,390	980	240	890	4,239
	戸建	4,682	1,633	409	1,381	4,527	3,102	1,051	269	755	3,123
	マンション	16,627	6,525	1,463	4,838	16,860	2,619	1,030	358	714	2,582
	住宅以外建物全部	2,492	707	55	649	2,497	793	199	26	186	780
	住宅以外建物一部	363	167	15	130	384	31	8	1	7	31
	媒介計	27,304	10,141	2,180	7,994	27,284	10,935	3,268	894	2,552	10,755
売主物件	土地	755	563	11	539	767	1,108	425	33	437	1,063
	戸建	1,677	1,148	69	1,081	1,669	2,026	899	81	800	2,050
	マンション	3,499	4,483	141	4,252	3,586	731	705	30	673	730
	住宅以外建物全部	415	246	4	246	412	113	35	2	47	99
	住宅以外建物一部	81	54	2	55	78	5	4	0	2	7
	売主計	6,427	6,494	227	6,173	6,512	3,983	2,068	146	1,959	3,949
代理物件	土地	48	36	0	35	49	107	20	1	24	103
	戸建	123	47	4	54	116	59	25	0	27	57
	マンション	538	334	14	339	512	84	37	2	48	69
	住宅以外建物全部	154	90	1	93	148	25	8	0	9	24
	住宅以外建物一部	33	22	1	26	29	2	1	0	2	1
	代理計	896	529	20	547	854	277	91	3	110	254
媒介以外計	土地	803	599	11	574	816	1,215	445	34	461	1,166
	戸建	1,800	1,195	73	1,135	1,785	2,085	924	81	827	2,107
	マンション	4,037	4,817	155	4,591	4,098	815	742	32	721	799
	住宅以外建物全部	569	336	5	339	560	138	43	2	56	123
	住宅以外建物一部	114	76	3	81	107	7	5	0	4	8
	媒介以外計	7,323	7,023	247	6,720	7,366	4,260	2,159	149	2,069	4,203
売物件	土地	3,943	1,708	249	1,570	3,832	5,605	1,425	274	1,351	5,405
	戸建	6,482	2,828	482	2,516	6,312	5,187	1,975	350	1,582	5,230
	マンション	20,664	11,342	1,618	9,429	20,958	3,434	1,772	390	1,435	3,381
	住宅以外建物全部	3,061	1,043	60	988	3,057	931	242	28	242	903
	住宅以外建物一部	477	243	18	211	491	38	13	1	11	39
	総計	34,627	17,164	2,427	14,714	34,650	15,195	5,427	1,043	4,621	14,958
賃貸物件	土地	178	42	5	37	178	461	82	12	68	463
	戸建	2,612	1,571	173	1,518	2,492	1,027	582	73	514	1,022
	マンション	208,782	118,132	8,509	97,271	221,157	20,938	20,142	1,097	12,845	27,132
	住宅以外建物全部	2,296	673	58	581	2,330	832	192	25	195	804
	住宅以外建物一部	36,265	8,657	963	7,980	35,980	2,706	531	61	502	2,673
	総計	250,133	129,075	9,708	107,387	262,137	25,964	21,529	1,268	14,124	32,094
総合計		284,760	146,239	12,135	122,101	296,787	41,159	26,956	2,311	18,745	47,052

首都圏圏域登録状況（都県別②）（2021年09月度）

		千 葉					神 奈 川				
		前月末在庫	当月登録	当月成約	当月削除	当月末在庫	前月末在庫	当月登録	当月成約	当月削除	当月末在庫
専属媒介	土地	616	140	46	135	574	519	148	42	139	486
	戸建	345	103	33	58	352	567	206	87	129	556
	マンション	459	217	91	87	497	1,233	519	209	334	1,204
	住宅以外建物全部	137	32	5	41	123	166	63	4	71	151
	住宅以外建物一部	3	1	0	1	3	16	4	0	4	16
	専属計	1,560	493	175	322	1,549	2,501	940	342	677	2,413
専任媒介	土地	2,699	556	124	432	2,693	2,237	637	160	569	2,150
	戸建	1,907	614	210	413	1,901	2,485	973	265	695	2,499
	マンション	1,353	555	269	298	1,341	3,536	1,390	441	969	3,505
	住宅以外建物全部	342	133	13	111	351	507	146	23	131	498
	住宅以外建物一部	13	6	0	9	10	44	13	1	6	50
	専任計	6,314	1,864	616	1,263	6,296	8,809	3,159	890	2,370	8,702
一般媒介	土地	3,252	225	23	238	3,225	931	185	16	218	877
	戸建	766	157	24	175	732	845	261	20	225	862
	マンション	459	154	28	118	467	1,552	549	59	538	1,515
	住宅以外建物全部	331	81	1	91	320	503	108	7	106	503
	住宅以外建物一部	14	3	0	2	15	36	9	1	11	33
	一般計	4,822	620	76	624	4,759	3,867	1,112	103	1,098	3,790
媒介計	土地	6,567	921	193	805	6,492	3,687	970	218	926	3,513
	戸建	3,018	874	267	646	2,985	3,897	1,440	372	1,049	3,917
	マンション	2,271	926	388	503	2,305	6,321	2,458	709	1,841	6,224
	住宅以外建物全部	810	246	19	243	794	1,176	317	34	308	1,152
	住宅以外建物一部	30	10	0	12	28	96	26	2	21	99
	媒介計	12,696	2,977	867	2,209	12,604	15,177	5,211	1,335	4,145	14,905
売主物件	土地	984	306	20	312	957	697	442	27	412	699
	戸建	1,440	590	57	514	1,454	1,635	1,599	121	1,498	1,614
	マンション	479	393	18	376	478	1,431	1,747	62	1,723	1,395
	住宅以外建物全部	155	71	2	76	148	173	139	3	146	162
	住宅以外建物一部	3	0	0	0	3	31	9	0	11	29
	売主計	3,061	1,360	97	1,278	3,040	3,967	3,936	213	3,790	3,899
代理物件	土地	138	23	1	23	136	68	25	2	24	68
	戸建	49	13	2	8	51	49	35	2	38	44
	マンション	33	18	1	18	33	138	94	2	84	150
	住宅以外建物全部	16	4	0	2	18	26	7	0	7	26
	住宅以外建物一部	1	0	0	0	1	4	0	0	1	3
	代理計	237	58	4	51	239	285	161	6	154	291
媒介以外計	土地	1,122	329	21	335	1,093	765	467	29	436	767
	戸建	1,489	603	59	522	1,505	1,684	1,634	123	1,536	1,658
	マンション	512	411	19	394	511	1,569	1,841	64	1,807	1,545
	住宅以外建物全部	171	75	2	78	166	199	146	3	153	188
	住宅以外建物一部	4	0	0	0	4	35	9	0	12	32
	媒介以外計	3,298	1,418	101	1,329	3,279	4,252	4,097	219	3,944	4,190
売物件	土地	7,689	1,250	214	1,140	7,585	4,452	1,437	247	1,362	4,280
	戸建	4,507	1,477	326	1,168	4,490	5,581	3,074	495	2,585	5,575
	マンション	2,783	1,337	407	897	2,816	7,890	4,299	773	3,648	7,769
	住宅以外建物全部	981	321	21	321	960	1,375	463	37	461	1,340
	住宅以外建物一部	34	10	0	12	32	131	35	2	33	131
	総計	15,994	4,395	968	3,538	15,883	19,429	9,308	1,554	8,089	19,095
賃貸物件	土地	343	58	6	50	345	314	62	7	62	307
	戸建	879	492	68	428	875	1,409	737	100	732	1,314
	マンション	19,465	18,629	966	11,520	25,613	47,005	33,719	2,172	24,642	53,888
	住宅以外建物全部	435	124	16	88	455	739	172	21	190	700
	住宅以外建物一部	2,361	516	82	443	2,352	6,557	1,307	193	1,243	6,428
	総計	23,483	19,819	1,138	12,529	29,640	56,024	35,997	2,493	26,869	62,637
総合計		39,477	24,214	2,106	16,067	45,523	75,453	45,305	4,047	34,958	81,732